

CỘNG HÒA XÃ HỘI CHỦ NGHĨA VIỆT NAM

Độc lập - Tự do - Hạnh phúc

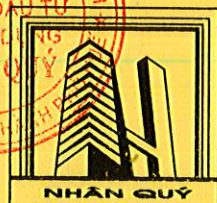
HỒ SƠ

THIẾT KẾ THI CÔNG

CÔNG TRÌNH

SỬA CHỮA TRẦN VÀ HỆ THỐNG ĐIỆN HỘI TRƯỜNG TẦNG 1 THÀNH ỦY

ĐỊA ĐIỂM XÂY DỰNG: SỐ 54 ĐƯỜNG HÙNG VƯƠNG, Q. THUẬN HÓA, TP HUẾ



CÔNG TY TNHH TƯ VẤN ĐẦU TƯ VÀ XÂY DỰNG NHÂN QUÝ

Đc : 211A Nguyễn Sinh Cung - TP Huế

HUẾ, NĂM 2025

CỘNG HÒA XÃ HỘI CHỦ NGHĨA VIỆT NAM

Độc lập - Tự do - Hạnh phúc

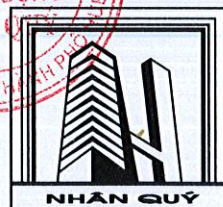
HỒ SƠ

THIẾT KẾ THI CÔNG

CÔNG TRÌNH

SỬA CHỮA TRẦN VÀ HỆ THỐNG ĐIỆN HỘI TRƯỜNG TẦNG 1 THÀNH ỦY

ĐỊA ĐIỂM XÂY DỰNG: SỐ 54 ĐƯỜNG HÙNG VƯƠNG, Q. THUẬN HÓA, TP HUẾ



CÔNG TY TNHH TƯ VẤN ĐẦU TƯ VÀ XÂY DỰNG NHÂN QUÝ

Đc : 211A Nguyễn Sinh Cung - TP Huế

HUẾ, NĂM 2025

THUYẾT MINH THIẾT KẾ

THUYẾT MINH HIỆN TRẠNG :

- Hệ trần của hội trường : Khả năng chịu lực của một bộ phận kết cấu không đáp ứng được điều kiện sử dụng, xuất hiện tình trạng nguy hiểm cục bộ
- Hiện trạng hệ trần thạch cao 1200*600, khung xương thép của Hội trường tầng 1, Trụ sở Tỉnh ủy Thừa Thiên Huế xuống cấp nghiêm trọng, tiềm ẩn nhiều nguy cơ mất an toàn trong khai thác sử dụng, cần thay thế nhằm đảm bảo an toàn chịu lực, đáp ứng yêu cầu sử dụng. Tấm trần bạc màu hoa mục, gãy, vỡ; khung xương han gỉ; dây treo trần chưa ổn định. Hệ thống điện bị hư hỏng, xuống cấp nhiều vị trí bị chập điện có nguy cơ gây cháy nổ.

THUYẾT MINH CẢI TẠO :

- Tháo dỡ toàn bộ khung xương han gỉ, dây treo trần chưa ổn định và thay mới toàn bộ hệ thống dây treo trần và khung xương.
- Tháo dỡ toàn bộ tấm trần và thay mới bằng tấm trần mới màu sắc được lựa chọn phù hợp với tổng thể không gian của hội trường.
- Tháo dỡ hệ thống điện trần đã hư hỏng và thay thế hệ thống điện trần mới phù hợp với hệ thống trần và không gian toàn bộ của hội trường.

CHỦ ĐẦU TƯ :

VĂN PHÒNG THÀNH ỦY HUẾ



Trần Quốc Thắng

CÔNG TRÌNH :

**SỬA CHỮA TRẦN VÀ
HỆ THỐNG ĐIỆN HỘI TRƯỜNG
TẦNG 1 THÀNH ỦY**

TÊN BẢN VẼ :



CÔNG TY TNHH TƯ VẤN ĐẦU TƯ
VÀ XÂY DỰNG NHÂN QUÝ

Đc : 211A Nguyễn Sinh Cung
TP Huế



PHẠM HỮU HOÀI THƯƠNG

KIỂM THIẾT KẾ

KTS. TRẦN DUY TÀI

CHỦ TRÌ

KTS. TRẦN DUY TÀI

THIẾT KẾ-VẼ

KTS. THÁI NGỌC TÙNG

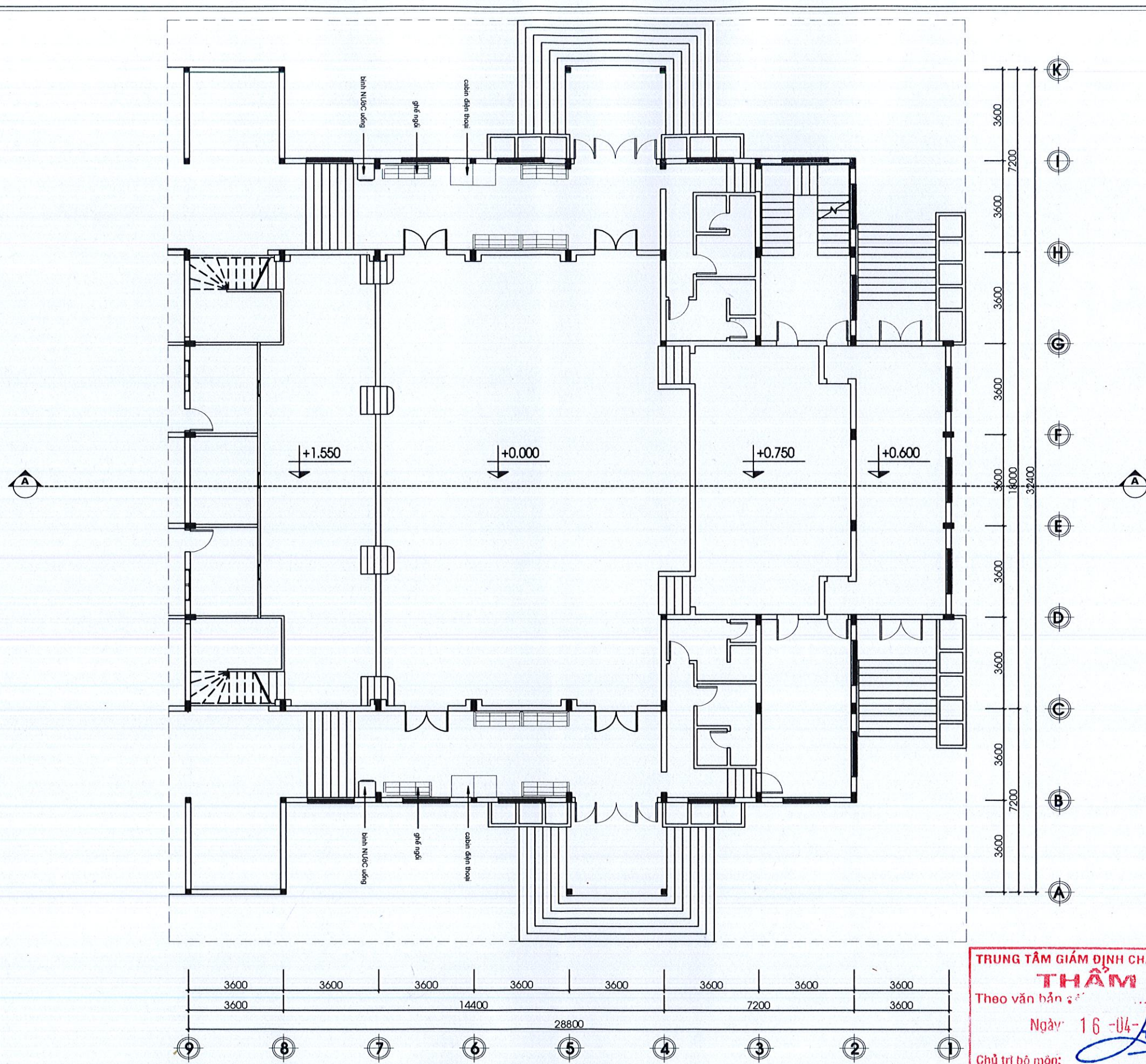
HOÀN THÀNH

BẢN VẼ SỐ

2025

TM





MẶT BẰNG PHÒNG HỘI TRƯỜNG. TL 1/100

TRUNG TÂM GIÁM ĐỊNH CHẤT LƯỢNG XÂY DỰNG
THẨM TRA
 Theo văn bản số 58/TT-GDH
 Ngày: 16-04-2025
 Chủ trì bộ môn: Nguyễn Đình Anh

CHỦ ĐẦU TƯ:
VĂN PHÒNG THÀNH ỦY HUẾ

 Trần Quốc Thắng

CÔNG TRÌNH:
**SỬA CHỮA TRẦN VÀ
 HỆ THỐNG ĐIỆN HỘI TRƯỜNG
 TẦNG 1 THÀNH ỦY**

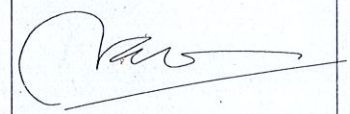
TÊN BẢN VẼ:

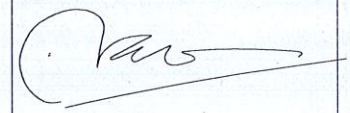


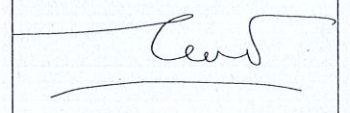
CÔNG TY TNHH TƯ VẤN ĐẦU TƯ
 VÀ XÂY DỰNG NHÂN QUÝ
 ĐC: 211A Nguyễn Sinh Cung
 TP Huế

PHẠM HỮU HOÀI THƯƠNG

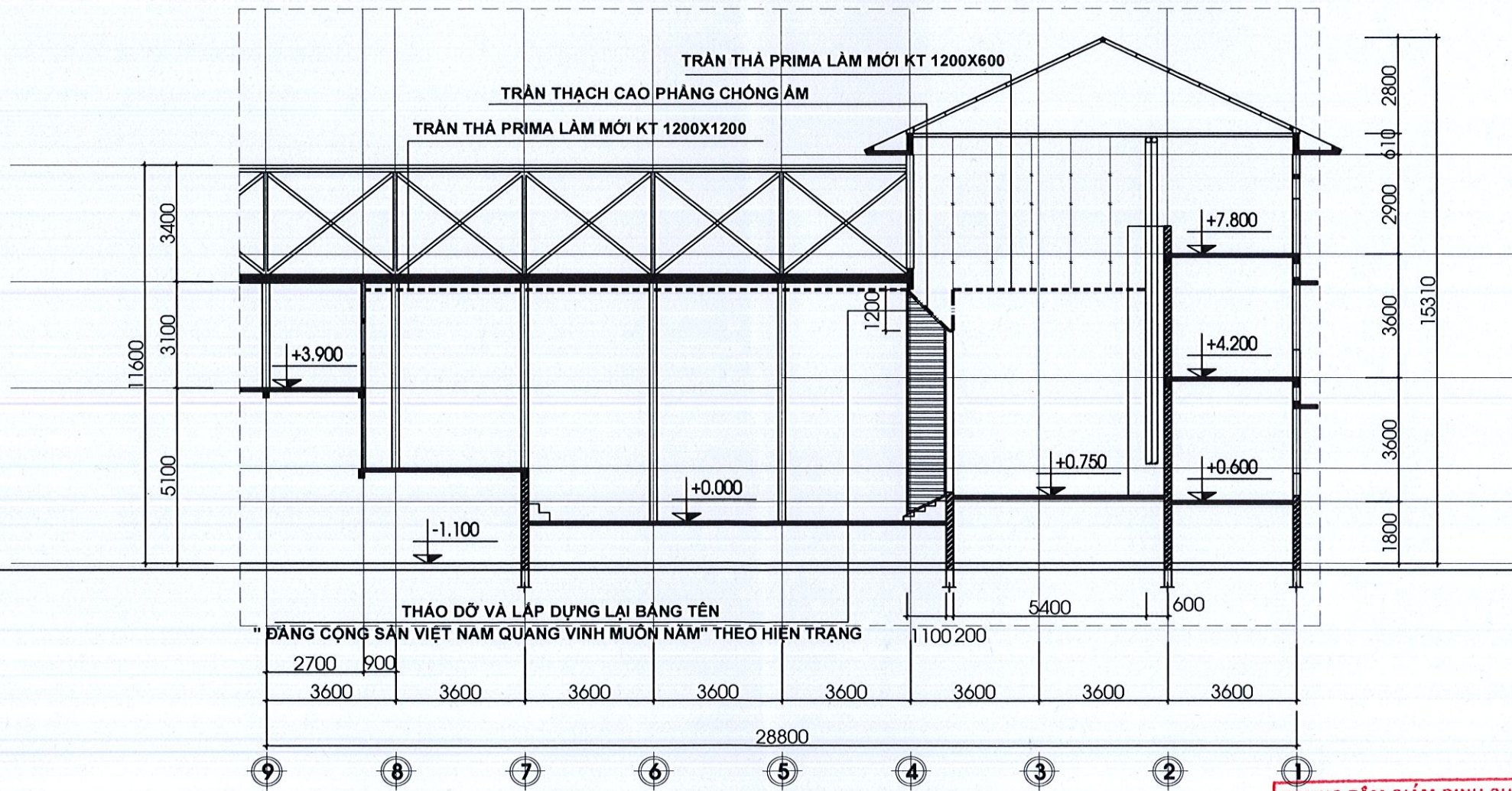
 CÔNG TY
 KIỂM ĐỐC
 TƯ VẤN ĐẦU TƯ
 VÀ XÂY DỰNG
 NHÂN QUÝ

KIỂM THIẾT KẾ

 KTS. TRẦN DUY TÀI

CHỦ TRÌ

 KTS. TRẦN DUY TÀI

THIẾT KẾ-VẼ

 KTS. THÁI NGỌC TÙNG

HOÀN THÀNH	BẢN VẼ SỐ
2025	



MẶT CẮT ĐIỆN HÌNH HỘI TRƯỜNG. TL 1/100

TRUNG TÂM GIÁM ĐỊNH CHẤT LƯỢNG XÂY DỰNG
THẨM TRA
 Theo văn bản số 52/TT-GDH
 Ngày: 16-04-2025
 Chủ trì bộ môn: Nguyễn Đình Anh

CHỦ ĐẦU TƯ:
VĂN PHÒNG THÀNH ỦY HUẾ

Trần Quốc Thắng
Trần Quốc Thắng

CÔNG TRÌNH:
**SỬA CHỮA TRẦN VÀ
 HỆ THỐNG ĐIỆN HỘI TRƯỜNG
 TẦNG 1 THÀNH ỦY**

TÊN BẢN VẼ:

**CÔNG TY TNHH TƯ VẤN ĐẦU TƯ
 VÀ XÂY DỰNG NHÂN QUÝ**
 Đc: 211A Nguyễn Sinh Cung
 TP Huế

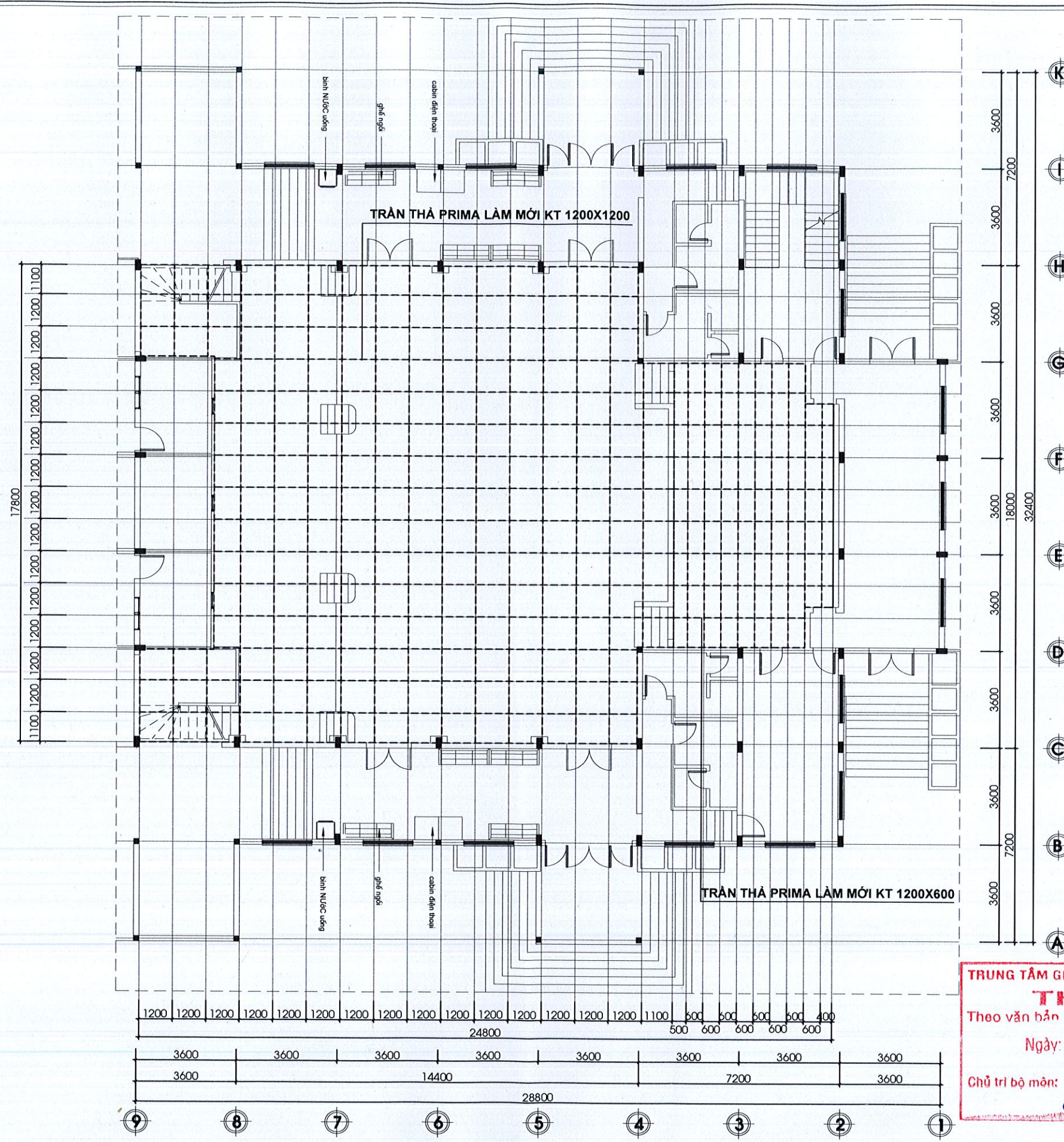
GIÁM ĐỐC
Phạm Hữu Hoài Thương
PHẠM HỮU HOÀI THƯƠNG

KIỂM THIẾT KẾ
Trần Duy Tài
KTS. TRẦN DUY TÀI

CHỦ TRÌ
Trần Duy Tài
KTS. TRẦN DUY TÀI

THIẾT KẾ-VẼ
Thái Ngọc Tùng
KTS. THÁI NGỌC TÙNG

HOÀN THÀNH	BẢN VẼ SỐ
2025	



MẶT BẰNG TRẦN HỘI TRƯỜNG. TL 1/100

CHỦ ĐẦU TƯ :
VĂN PHÒNG THÀNH ỦY HUẾ

Trần Quốc Thắng
Trần Quốc Thắng

CÔNG TRÌNH :
**SỬA CHỮA TRẦN VÀ
 HỆ THỐNG ĐIỆN HỘI TRƯỜNG
 TẦNG 1 THÀNH ỦY**

TÊN BẢN VẼ :



CÔNG TY TNHH TƯ VẤN ĐẦU TƯ
 VÀ XÂY DỰNG NHÂN QUÝ

Địa : 211A Nguyễn Sinh Cung
 TP Huế

Phạm Hữu Hoài Thương
PHẠM HỮU HOÀI THƯƠNG

GIÁM ĐỐC

KIỂM THIẾT KẾ

Trần Duy Tài
KTS.TRẦN DUY TÀI

CHỦ TRÌ

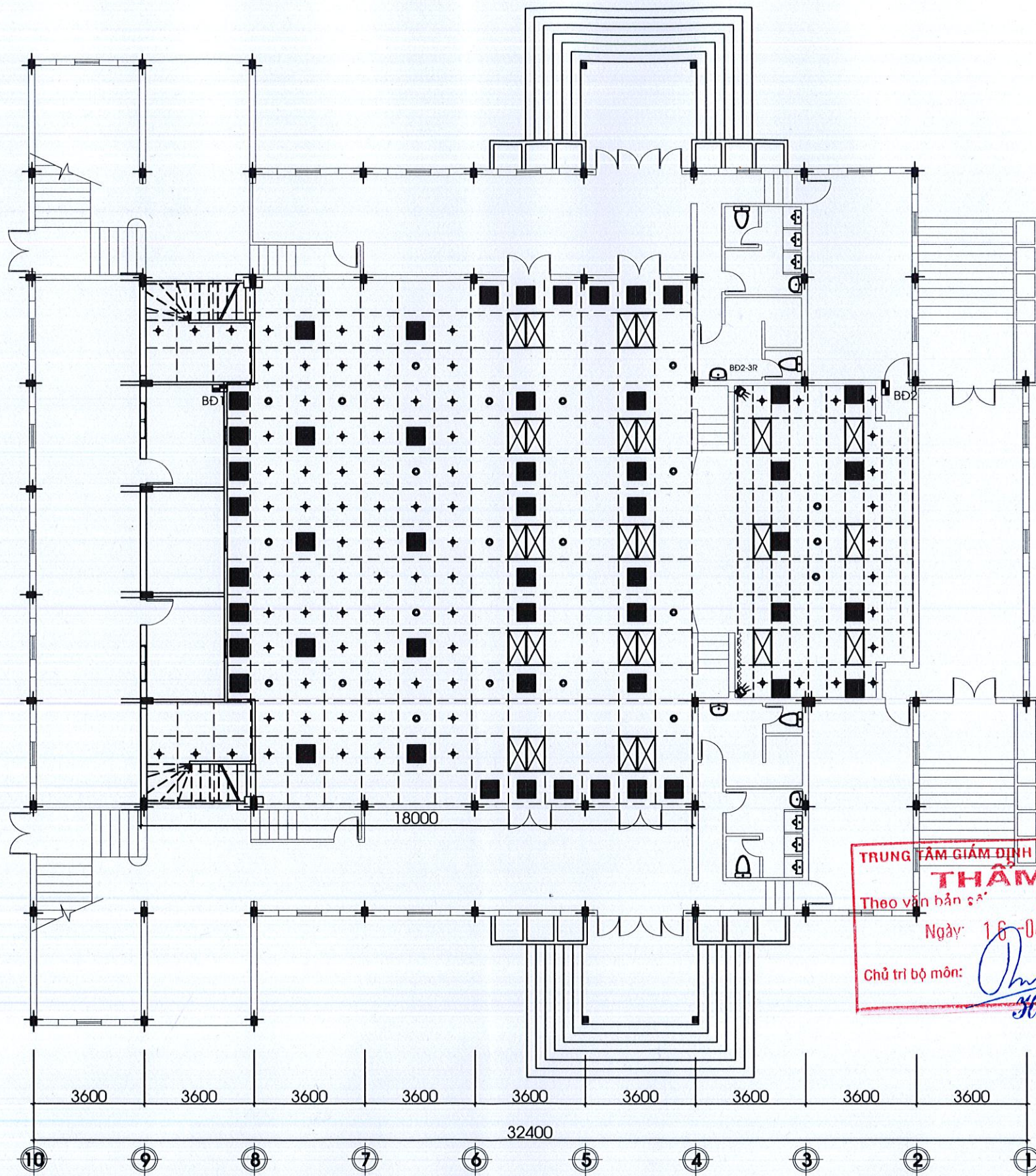
Trần Duy Tài
KTS.TRẦN DUY TÀI

THIẾT KẾ-VẼ

Thái Ngọc Tùng
KTS.THÁI NGỌC TÙNG

HOÀN THÀNH	BẢN VẼ SỐ
2025	

TRUNG TÂM GIÁM ĐỊNH CHẤT LƯỢNG XÂY DỰNG
THÂM TRÀ
 Theo văn bản số 58/TT-GDH
 Ngày: 16-04-2025
 Chủ trì bộ môn: *Nguyễn Đình Anh*
Nguyễn Đình Anh



MẶT BẰNG CẢI TẠO ĐÈN TRẦN HỘI TRƯỜNG. TL 1/100

- : Miệng hồi 600x600
- : Miệng cấp 600x600
- ⊙ : Loa âm trần
- ✦ : Đèn downligh
- ⊞ : Đèn Led panel 1200x600
- ☑ : Đèn pha chiếu rộng, Led 100W

CHỦ ĐẦU TƯ:
VĂN PHÒNG THÀNH ỦY HUẾ

Trần Quốc Thắng
Trần Quốc Thắng
CÔNG TRÌNH:
**SỬA CHỮA TRẦN VÀ
HỆ THỐNG ĐIỆN HỘI TRƯỜNG
TẦNG 1 THÀNH ỦY**

TÊN BẢN VẼ:
**MẶT BẰNG CẢI TẠO ĐÈN
TRẦN HỘI TRƯỜNG**

**CÔNG TY TNHH TƯ VẤN ĐẦU TƯ
VÀ XÂY DỰNG NHÂN QUÝ**
Đc: 211A Nguyễn Sinh Cung
TP Huế

Phạm Hữu Hoài Thương
PHẠM HỮU HOÀI THƯƠNG
KIỂM THIẾT KẾ

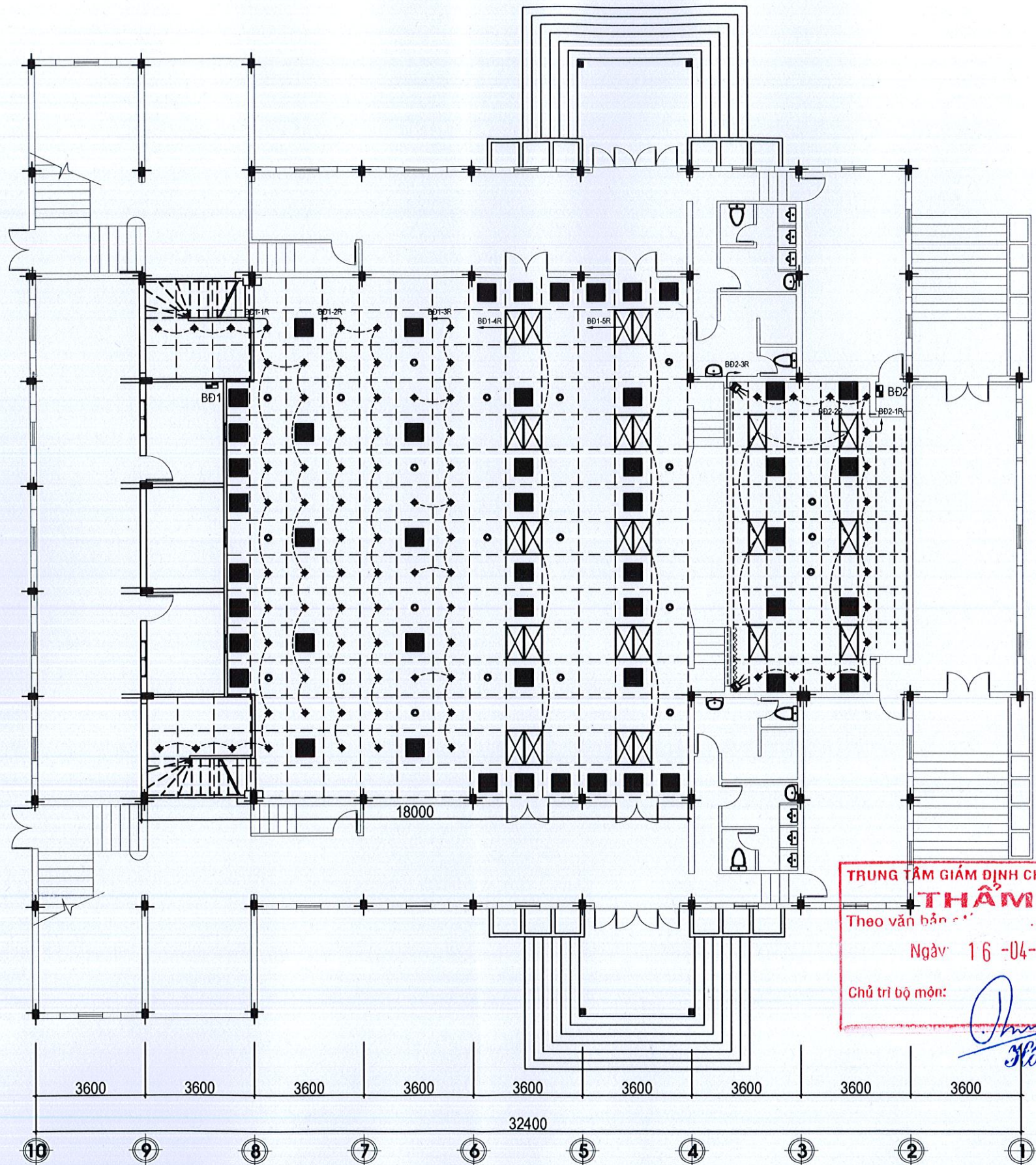
Trần Duy Tài
KTS. TRẦN DUY TÀI

Trần Duy Tài
KTS. TRẦN DUY TÀI

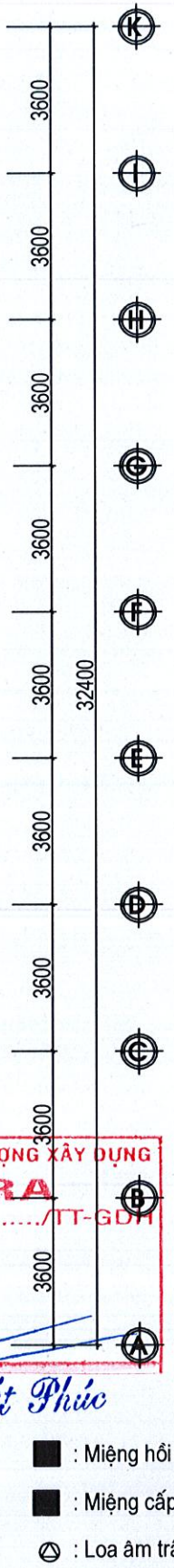
Thái Ngọc Tùng
KTS. THÁI NGỌC TÙNG

HOÀN THÀNH	BẢN VẼ SỐ
2025	Đ: 01/3

TRUNG TÂM GIÁM ĐỊNH CHẤT LƯỢNG XÂY DỰNG
THÂM TRÀ
Theo văn bản số:/TT-GDH
Ngày: 16-04-2025
Chủ trì bộ môn: *Hoàng Việt Phúc*



MẶT BẰNG CẢI TẠO ĐÈN TRẦN HỘI TRƯỜNG. TL 1/100




- : Miếng hơi 600x600
- : Miếng cấp 600x600
- ⊙ : Loa âm trần
- ◆ : Đèn downligh
- ⊠ : Đèn Led panel 1200x600

CHỦ ĐẦU TƯ:
VĂN PHÒNG THÀNH ỦY HUẾ

Trần Quốc Thắng
Trần Quốc Thắng
 CÔNG TRÌNH:
**SỬA CHỮA TRẦN VÀ
 HỆ THỐNG ĐIỆN HỘI TRƯỜNG
 TẦNG 1 THÀNH ỦY**

TÊN BẢN VẼ:
**MẶT BẰNG CẢI TẠO ĐÈN
 TRẦN HỘI TRƯỜNG**


NHÂN QUÝ
 CÔNG TY TNHH TƯ VẤN ĐẦU TƯ
 VÀ XÂY DỰNG NHÂN QUÝ
 Đc : 211A Nguyễn Sinh Cung -
 TP Huế

Phạm Hữu Hoài Thương
PHẠM HỮU HOÀI THƯƠNG
 KIỂM THIẾT KẾ

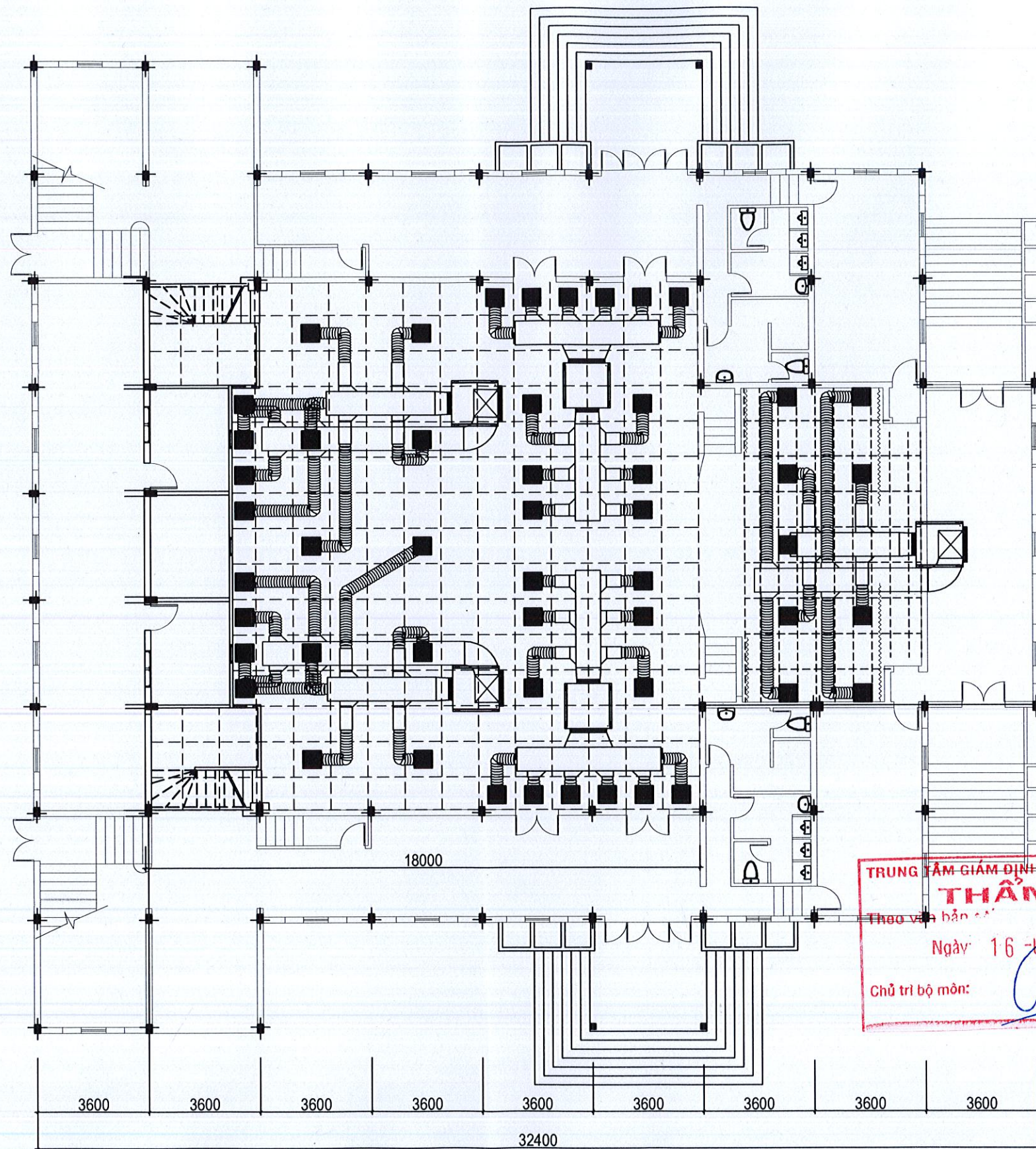
Trần Duy Tài
KTS. TRẦN DUY TÀI

CHỦ TRÌ
Nguyễn Thành Ân
KS. NGUYỄN THÀNH ÂN

THIẾT KẾ-VẼ
Nguyễn Thành Ân
KS. NGUYỄN THÀNH ÂN

HOÀN THÀNH	BẢN VẼ SỐ
2025	Đ: 01/3

TRUNG TÂM GIÁM ĐỊNH CHẤT LƯỢNG XÂY DỰNG
THÂM TRÀ
 Theo văn bản số/TT-GDĐT
 Ngày: 16-04-2025
 Chủ trì bộ môn: *Phạm Việt Phúc*



MẶT BẰNG CẢI TẠO MÁY LẠNH HỘI TRƯỜNG. TL 1/100

- : Miệng hồi 600x600
- : Miệng cấp 600x600
- ⊙ : Loa âm trần
- ◆ : Đèn downlight
- ⊠ : Đèn Led panel 1200x600

TRUNG TÂM GIÁM ĐỊNH CHẤT LƯỢNG XÂY DỰNG
THẨM TRA
 Theo văn bản số TT-GN
 Ngày: 16/04/2025
 Chủ trì bộ môn: *Phạm Hữu Hoài Thương*

CHỦ ĐẦU TƯ:
VĂN PHÒNG THÀNH ỦY HUẾ

Trần Quốc Thắng
Trần Quốc Thắng
 CÔNG TRÌNH:
**SỬA CHỮA TRẦN VÀ
 HỆ THỐNG ĐIỆN HỘI TRƯỜNG
 TẦNG 1 THÀNH ỦY**

TÊN BẢN VẼ:
**MẶT BẰNG CẢI TẠO
 MÁY LẠNH HỘI TRƯỜNG**



CÔNG TY TNHH TƯ VẤN ĐẦU TƯ
 VÀ XÂY DỰNG NHÂN QUÝ
 Đc: 211A Nguyễn Sinh Cung -
 TP Huế

GIÁM ĐỐC
Phạm Hữu Hoài Thương
PHẠM HỮU HOÀI THƯƠNG
 KIỂM THIẾT KẾ

Trần Duy Tài
KTS. TRẦN DUY TÀI

CHỦ TRÌ
Nguyễn Thành Ân
KS. NGUYỄN THÀNH ÂN

THIẾT KẾ-VẼ
Nguyễn Thành Ân
KS. NGUYỄN THÀNH ÂN

HOÀN THÀNH	BẢN VẼ SỐ
2025	Đ: 02/3

SƠ ĐỒ 1 SƠ BẢNG ĐIỆN BD1
NGUỒN CẤP ĐIỆN TỪ TỦ TĐ.LPT1 HIỆN CÓ
2 CV(1x8) + 8E

4.125 W		1R	2R	3R	4R	5R	6R	7R	8R
TIẾT DIỆN DÂY DẪN (mm ²)		2 CV(1x2.5)	2 CV(1x2.5)	2 CV(1x2.5)	2 CV(1x2.5)	2 CV(1x2.5)	2 CV(1x2.5)	2 CV(1x2.5)	2 CV(1x2.5)
C.SUẤT (kW)		0.600	0.600	0.425	0.500	0.500	0.500	0.500	0.500
TÊN		24 đèn Downlight âm trần D155, Led 25W	24 đèn Downlight âm trần D155, Led 25W	17 đèn Downlight âm trần D155, Led 25W	10 đèn Led panel âm trần, KT: 1200x600, 50W	10 đèn Led panel âm trần, KT: 1200x600, 50W	Dự phòng	Dự phòng	Dự phòng
PHỤ									
TÀI									

SƠ ĐỒ 1 SƠ BẢNG ĐIỆN BD2
NGUỒN CẤP ĐIỆN TỪ TỦ TĐ.LPT2 HIỆN CÓ
2 CV(1x8) + 8E

2.375 W		1R	2R	3R	4R	5R	6R
TIẾT DIỆN DÂY DẪN (mm ²)		2 CV(1x2.5)	2 CV(1x2.5)	2 CV(1x2.5)	2 CV(1x2.5)	2 CV(1x2.5)	2 CV(1x2.5)
C.SUẤT (kW)		0.375	0.300	0.200	0.500	0.500	0.500
TÊN		15 đèn Downlight âm trần D155, Led 25W	03 đèn Led panel âm trần, KT: 1200x600, 50W	02 đèn pha Led 100W	Dự phòng	Dự phòng	Dự phòng
PHỤ							
TÀI							

THUYẾT MINH CẢI TẠO:

1. Phần điện:

- Nguồn cấp điện cho phần đèn thay mới được lấy từ tủ điện LPT1 và LPT2 hiện có.
- Thay mới toàn bộ đèn trần như bản vẽ thiết kế.
- Toàn bộ cáp điện sử dụng loại CV(1x2.5mm²) luồn trong ống luồn dây PVC uốn nguội được đặt kẹp trong trần giả.

2. Phần điều hòa không khí:

- Phần máy lạnh và ống gió tôn giữ nguyên hiện trạng.
- Sử dụng lại 27 miệng gió cấp 600x600 + Hộp gió cấp. Vệ sinh lại và lắp ở vị trí như bản vẽ thiết kế.
- Sử dụng lại 12 miệng gió hồi 600x600 + Hộp gió hồi ở trục 8 và khu vực sân khấu. Vệ sinh lại và lắp ở vị trí như bản vẽ thiết kế.
- Bổ sung 12 miệng gió hồi 600x600 + Hộp gió hồi 600x600x300 ở trục C và trục H.
- Thay mới 70% ống gió mềm có cách nhiệt D350.

* Lưu ý:

- Vị trí các dàn lạnh ở bản vẽ cần đo lại thực tế ở hiện trường khi tháo dỡ để có định vị chính xác. Chiều dài ống gió mềm hiện chỉ tạm tính.
- 3. Hệ thống âm thanh:
- Lắp lại các loa âm trần như bản vẽ thiết kế.
- 4. Vệ sinh lại toàn bộ cánh tản nhiệt dàn lạnh, dàn nóng. Bảo dưỡng vô dầu mỡ các động cơ quạt. Kiểm tra bổ sung ga toàn bộ hệ thống.

BẢNG THỐNG KÊ VẬT LIỆU CHÍNH

STT	KÝ HIỆU	QUY CÁCH	Đ.VỊ	SỐ LG
I. Hệ thống điện				
1	☒	Đèn Led panel lắp âm trần, KT: 1200x600, 50W	cái	26
2	⊕	Đèn downlight lắp âm trần D155, Led 25W	cái	80
3	☛	Đèn pha chiếu rộng, Led 100W	cái	02
4		Cáp điện CV(1x2.5mm ²)	mét	480
5		Ống luồn cáp D20 uốn nguội được	mét	220
6		Vỏ bảng điện chứa 12 cực	cái	01
7		Vỏ bảng điện chứa 9 cực	cái	01
8		Cầu dao tự động MCB 2P-40A-6kA	cái	02
9		Cầu dao tự động MCB 1P-6A-6kA	cái	14
I. Hệ thống điều hòa không khí				
10	■	Miệng gió hồi 600x600	cái	12
11		Hộp gió hồi 600x600x300 (có cách nhiệt superlon)	cái	12
12	☞	Ống gió mềm có cách nhiệt D300	cái	208
13		Giá treo ống (Đai tôn, Tiren, bulong, ecu M8...)	hệ	01
14		Vệ sinh, lắp đặt lại 40 miệng gió cấp, hồi, loa âm trần	hệ	01
15		Vệ sinh cánh tản nhiệt dàn nóng, lạnh. Kiểm tra vô dầu mỡ quạt, bổ sung ga máy lạnh....	hệ	01



CHỦ ĐẦU TƯ:
VĂN PHÒNG THÀNH ỦY HUẾ

Trần Quốc Thắng
CÔNG TRÌNH:
**SỬA CHỮA TRẦN VÀ
HỆ THỐNG ĐIỆN HỘI TRƯỜNG
TẦNG 1 THÀNH ỦY**

TÊN BẢN VẼ:
**SƠ ĐỒ NGUYÊN LÝ
THỐNG KÊ VẬT LIỆU
GHI CHÚ THIẾT KẾ**



CÔNG TY TNHH TƯ VẤN ĐẦU TƯ
VÀ XÂY DỰNG NHÂN QUÝ
Đc: 211A Nguyễn Sinh Cung -
TP Huế

Phạm Hữu Hoài Thương
PHẠM HỮU HOÀI THƯƠNG

KIỂM THIẾT KẾ

Trần Duy Tài
KTS. TRẦN DUY TÀI

CHỦ TRÌ

Nguyễn Thành Ân
KS. NGUYỄN THÀNH AN

THIẾT KẾ-VẼ

Nguyễn Thành Ân
KS. NGUYỄN THÀNH AN

HOÀN THÀNH

2025

BẢN VẼ SỐ

Đ: 03/3