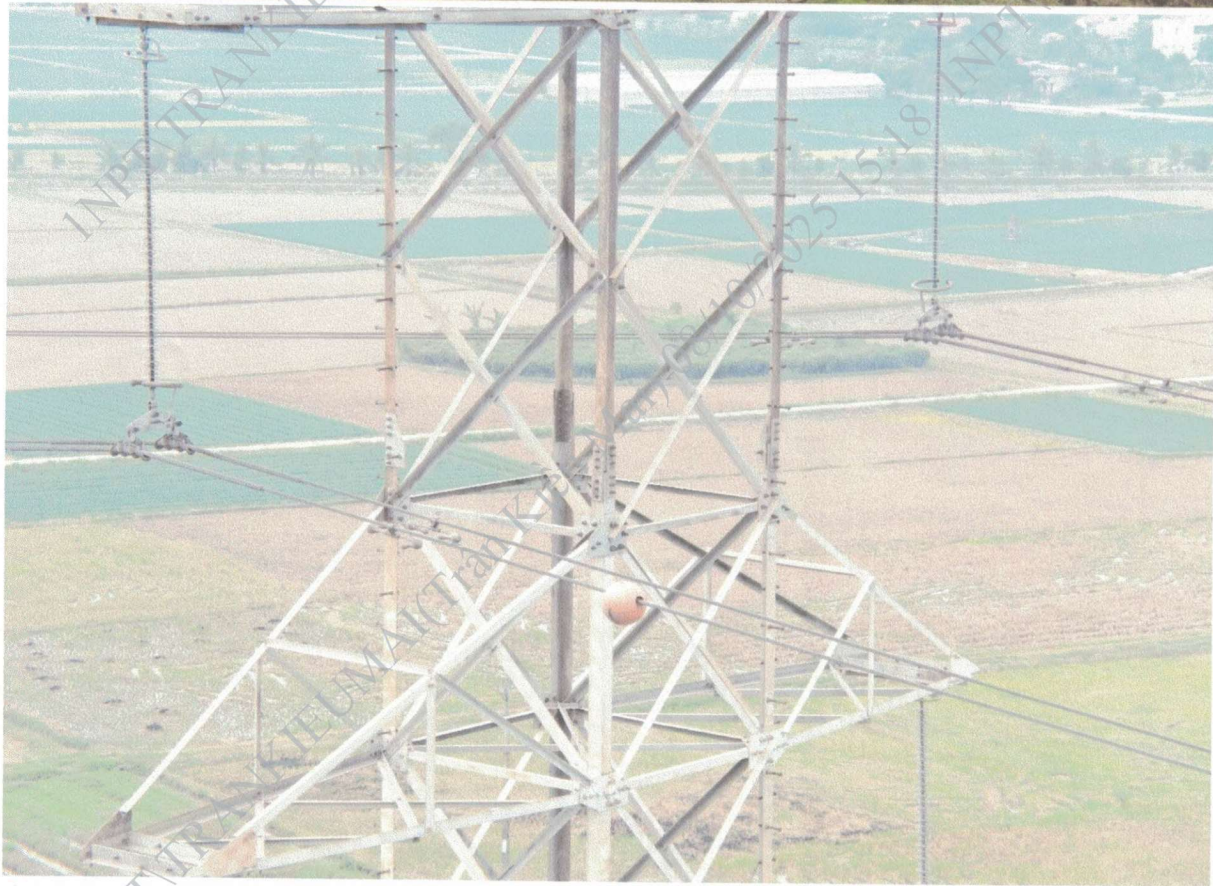




Ảnh hiện trạng VT34 phần sơn cột cảnh báo tín hiệu đường hàng không đang bị bong tróc, mờ. ĐZ 273 Mạo Khê (A5.25) – 274 Hải Dương 2 (E8.20) & ĐZ 274 Mạo Khê (A5.25) – 273 Hải Dương 2 (E8.20)



Ảnh hiện trạng VT40 phần sơn cột cảnh báo tín hiệu đường hàng không đang bị bong tróc, mờ. ĐZ 273 Mạo Khê (A5.25) – 274 Hải Dương 2 (E8.20) & ĐZ 274 Mạo Khê (A5.25) – 273 Hải Dương 2 (E8.20)



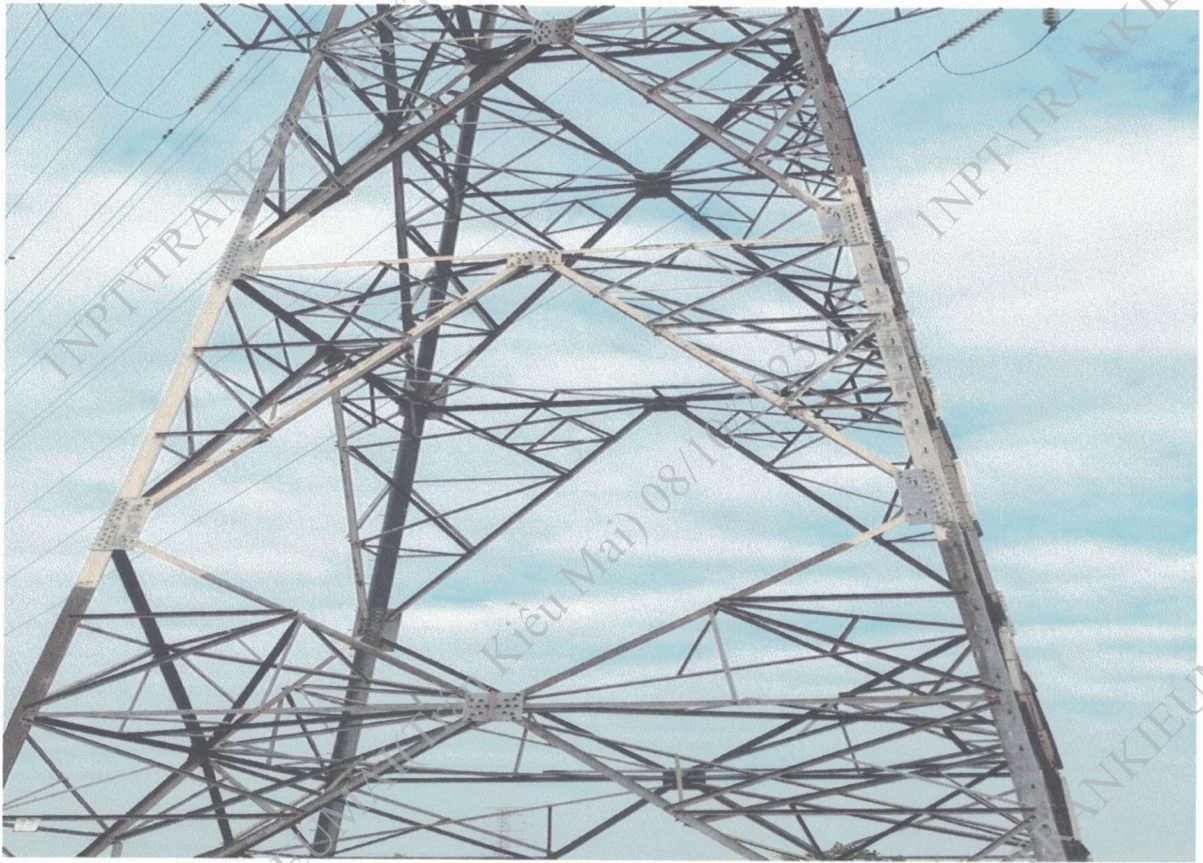
Ảnh hiện trạng VT41 phần sơn cột cảnh báo tín hiệu đường hàng không đang bị bong tróc, mờ. ĐZ 273 Mạo Khê (A5.25) – 274 Hải Dương 2 (E8.20) & ĐZ 274 Mạo Khê (A5.25) – 273 Hải Dương 2 (E8.20)



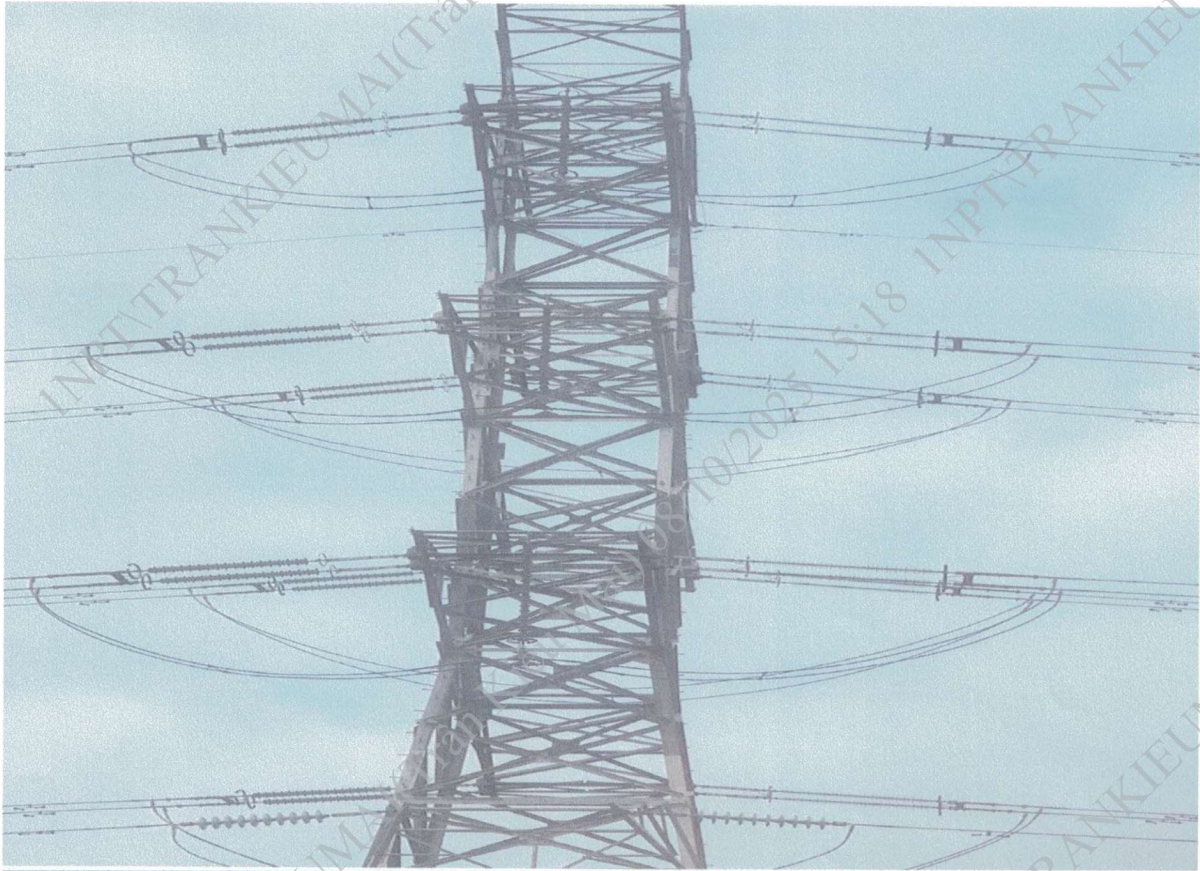
Ảnh hiện trạng VT42 phần sơn cột cảnh báo tín hiệu đường hàng không đang bị bong tróc, mờ. ĐZ 273 Mạo Khê (A5.25) – 274 Hải Dương 2 (E8.20) & ĐZ 274 Mạo Khê (A5.25) – 273 Hải Dương 2 (E8.20)



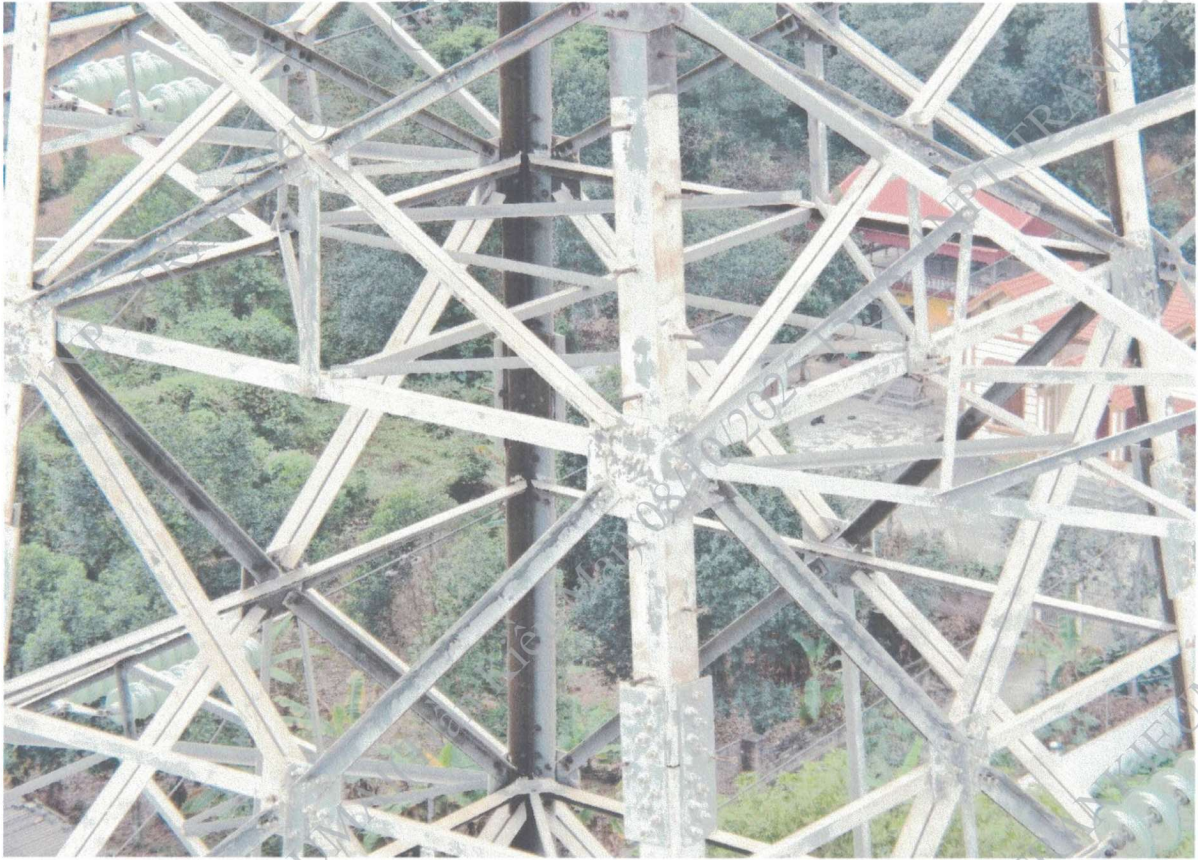
Ảnh hiện trạng VT43 phần sơn cột cảnh báo tín hiệu đường hàng không đang bị bong tróc, mờ. ĐZ 273 Mạo Khê (A5.25) – 274 Hải Dương 2 (E8.20) & ĐZ 274 Mạo Khê (A5.25) – 273 Hải Dương 2 (E8.20)



Ảnh hiện trạng VT44 phần sơn cột cảnh báo tín hiệu đường hàng không đang bị bong tróc, mờ. ĐZ 273 Mạo Khê (A5.25) – 274 Hải Dương 2 (E8.20) & ĐZ 274 Mạo Khê (A5.25) – 273 Hải Dương 2 (E8.20)



Ảnh hiện trạng VT45 phần sơn cột cảnh báo tín hiệu đường hàng không đang bị bong tróc, mờ. ĐZ 273 Mạo Khê (A5.25) – 274 Hải Dương 2 (E8.20) & ĐZ 274 Mạo Khê (A5.25) – 273 Hải Dương 2 (E8.20)



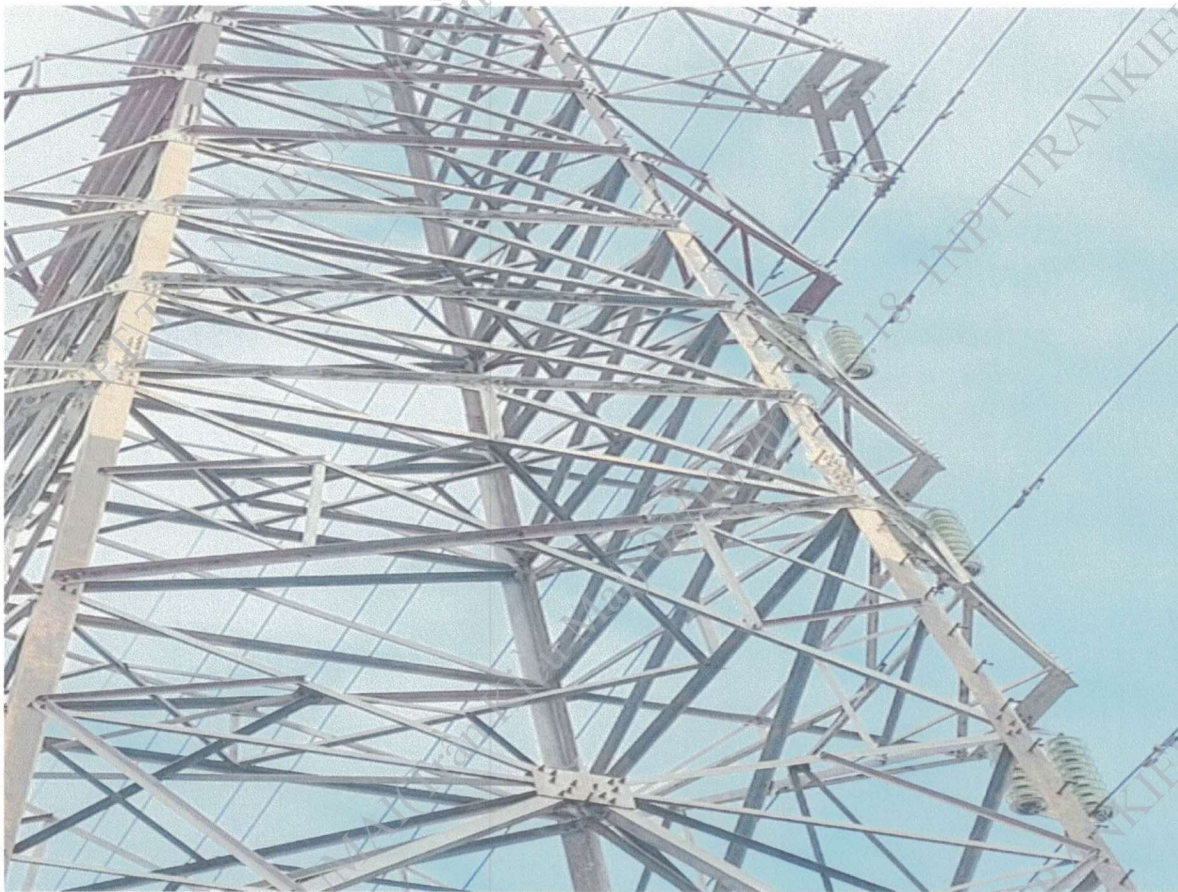
Ảnh hiện trạng VT46 phần sơn cột cảnh báo tín hiệu đường hàng không đang bị bong tróc, mờ. ĐZ 273 Mạo Khê (A5.25) – 274 Hải Dương 2 (E8.20) & ĐZ 274 Mạo Khê (A5.25) – 273 Hải Dương 2 (E8.20)



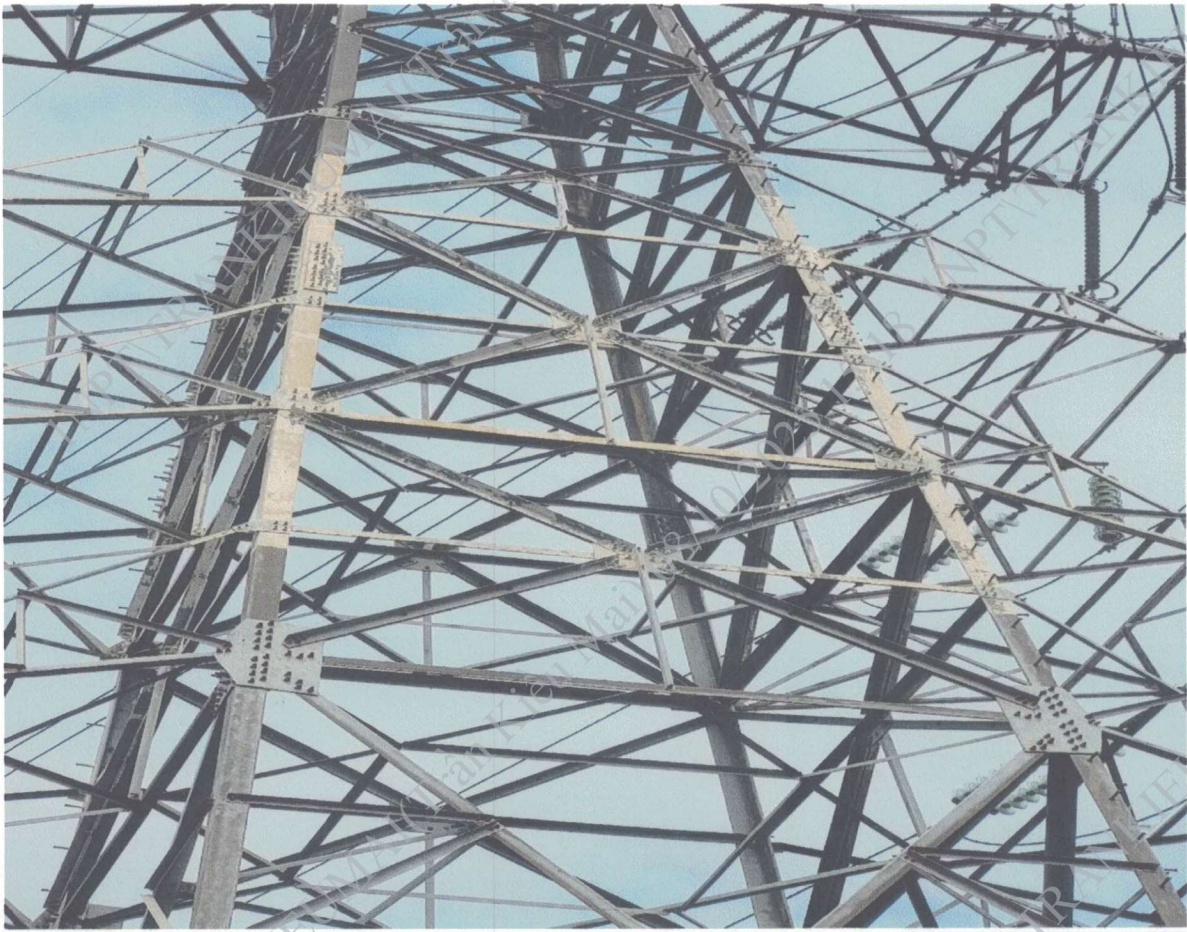
Ảnh hiện trạng VT47 phần sơn cột cảnh báo tín hiệu đường hàng không đang bị bong tróc, mờ. ĐZ 273 Mạo Khê (A5.25) – 274 Hải Dương 2 (E8.20) & ĐZ 274 Mạo Khê (A5.25) – 273 Hải Dương 2 (E8.20)



Ảnh hiện trạng VT48 phần sơn cột cảnh báo tín hiệu đường hàng không đang bị bong tróc, mờ. ĐZ 273 Mạo Khê (A5.25) – 274 Hải Dương 2 (E8.20) & ĐZ 274 Mạo Khê (A5.25) – 273 Hải Dương 2 (E8.20)



Ảnh hiện trạng VT49 phần sơn cột cảnh báo tín hiệu đường hàng không đang bị bong tróc, mờ. ĐZ 273 Mạo Khê (A5.25) – 274 Hải Dương 2 (E8.20) & ĐZ 274 Mạo Khê (A5.25) – 273 Hải Dương 2 (E8.20)



Ảnh hiện trạng VT50 phần sơn cột cảnh báo tín hiệu đường hàng không đang bị bong tróc, mờ. ĐZ 273 Mạo Khê (A5.25) – 274 Hải Dương 2 (E8.20) & ĐZ 274 Mạo Khê (A5.25) – 273 Hải Dương 2 (E8.20)