



CÔNG TY CỔ PHẦN TƯ VẤN ĐẦU TƯ MỎ VÀ CÔNG NGHIỆP - VINACOMIN
XÍ NGHIỆP THIẾT KẾ THAN HÒN GAI

**KHAI THÁC HÀM LÒ MỞ RỘNG, XUỐNG SÂU
MỎ NAM KHE TAM
(968BVTC)**

THIẾT KẾ BẢN VẼ THI CÔNG
PHẦN CUNG CẤP ĐIỆN, THÔNG TIN LIÊN LẠC VÀ TỰ ĐỘNG HOÁ
HẠNG MỤC: TRẠM PHÂN PHỐI 6kV MẶT BẰNG +55
SỐ HẠNG MỤC: 968BVTC-94Đ



QUẢNG NINH NĂM 2025



CÔNG TY CỔ PHẦN TƯ VẤN ĐẦU TƯ MỎ VÀ CÔNG NGHIỆP - VINACOMIN
XÍ NGHIỆP THIẾT KẾ THAN HÒN GAI

KHAI THÁC HẦM LÒ MỞ RỘNG, XUỐNG SÂU
MỎ NAM KHE TAM
(968BVTC)

THIẾT KẾ BẢN VẼ THI CÔNG
PHẦN CUNG CẤP ĐIỆN, THÔNG TIN LIÊN LẠC VÀ TỰ ĐỘNG HOÁ
HẠNG MỤC: TRẠM PHÂN PHỐI 6kV MẶT BẰNG +55
SỐ HẠNG MỤC: 968BVTC-94Đ

Chủ nhiệm công trình: Trần Quốc Tuấn

Quảng Ninh, ngày 08 tháng 08 năm 2025

GIÁM ĐỐC
PHÓ GIÁM ĐỐC

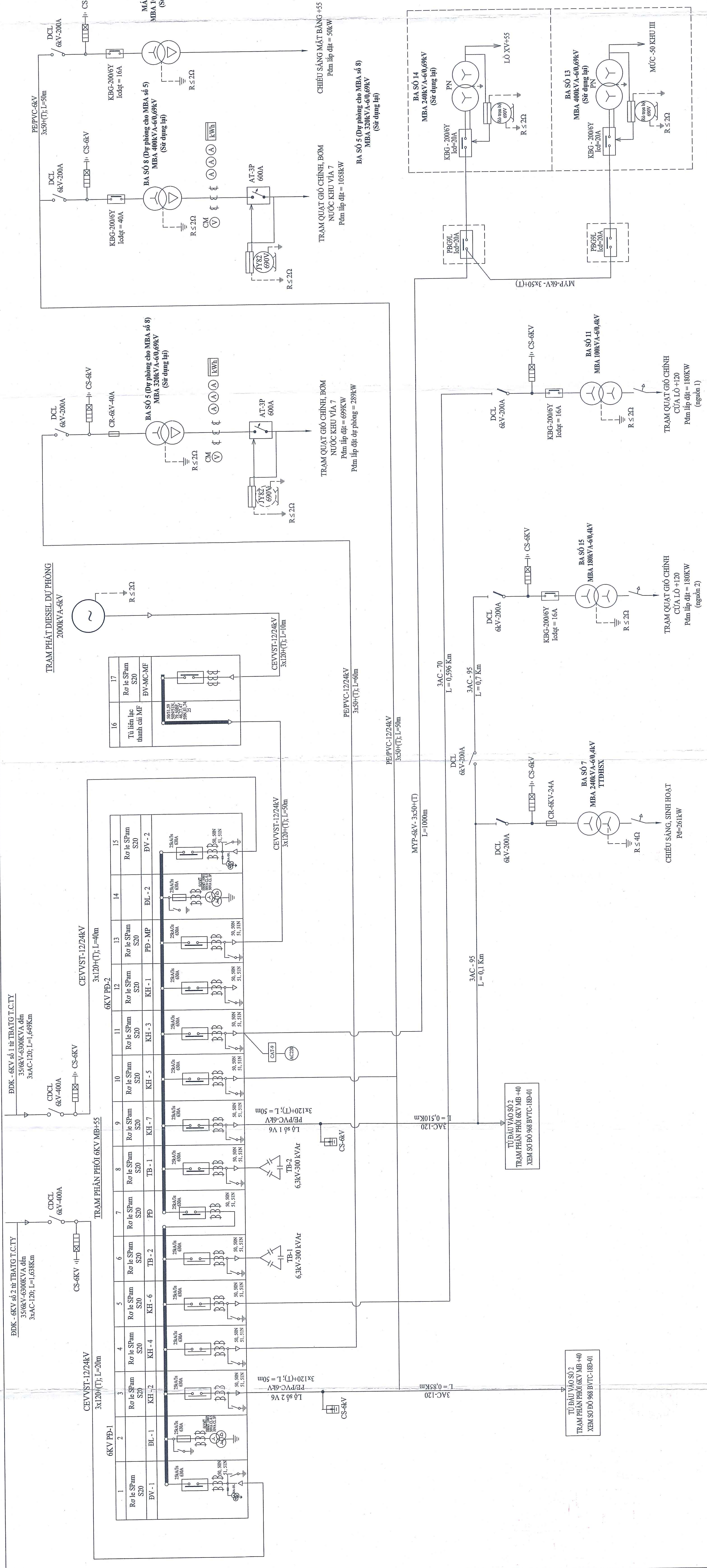


Nguyễn Mạnh Hùng


LIỆT KÊ BẢN VẼ

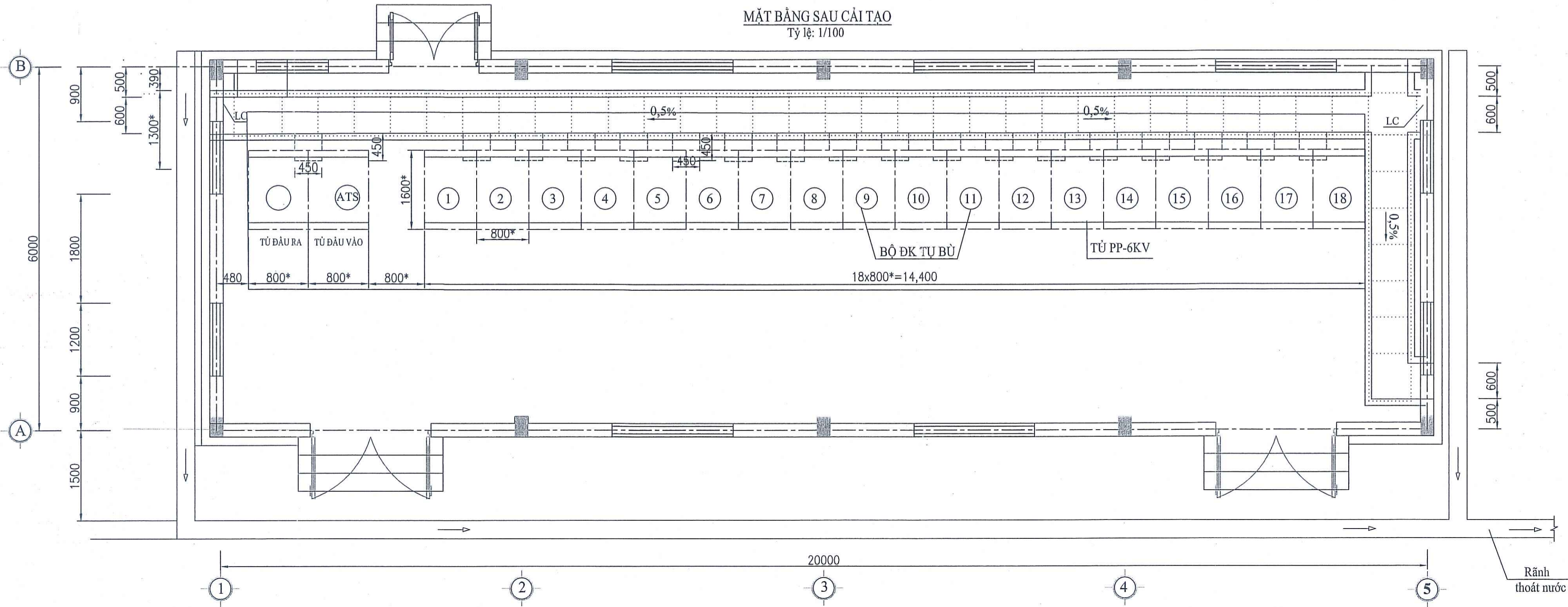
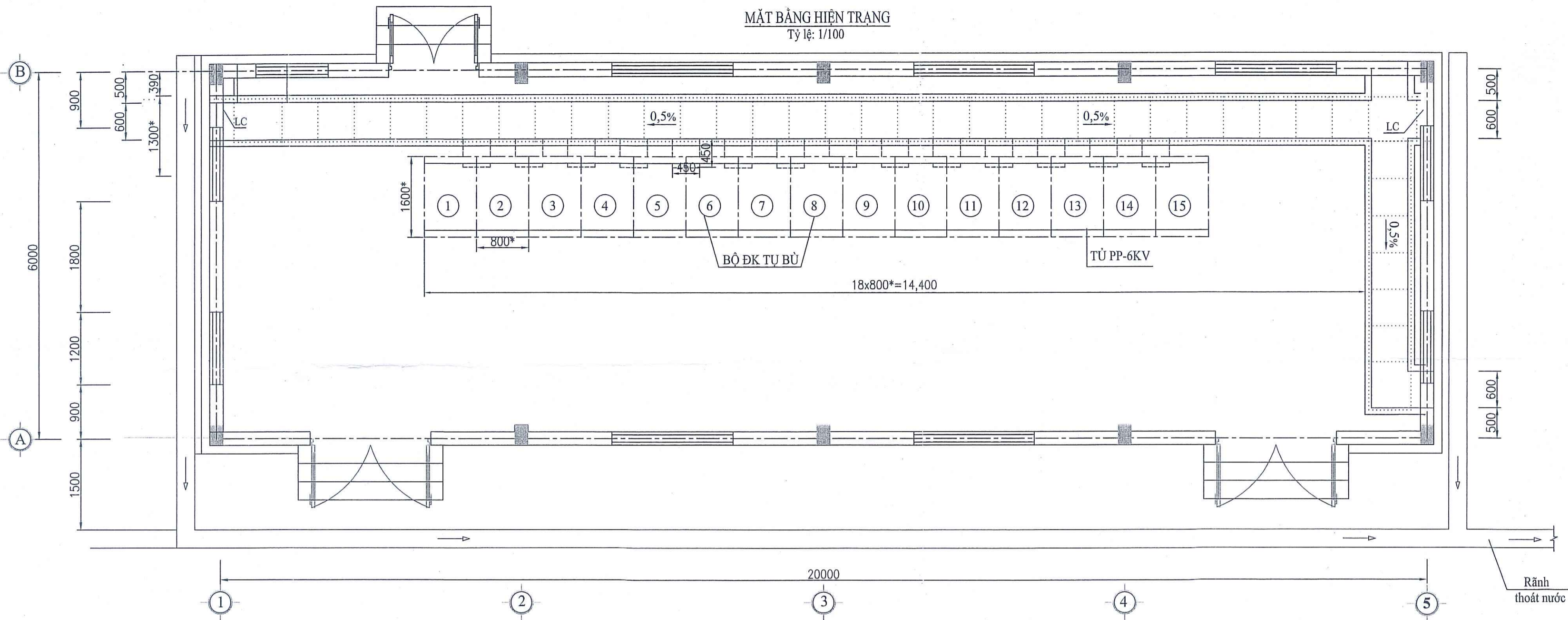
STT	SỐ BẢN VẼ	TÊN BẢN VẼ	GHI CHÚ
1	968BVTC - 94Đ - 01	MẶT BẰNG VỊ TRÍ, BỐ TRÍ THIẾT BỊ	01 TỜ
2	968BVTC - 94Đ - 02	SƠ ĐỒ NGUYÊN LÝ CUNG CẤP ĐIỆN HIỆN TRẠNG	01 TỜ
3	968BVTC - 94Đ - 03	SƠ ĐỒ NGUYÊN LÝ CUNG CẤP ĐIỆN THIẾT KẾ	01 TỜ



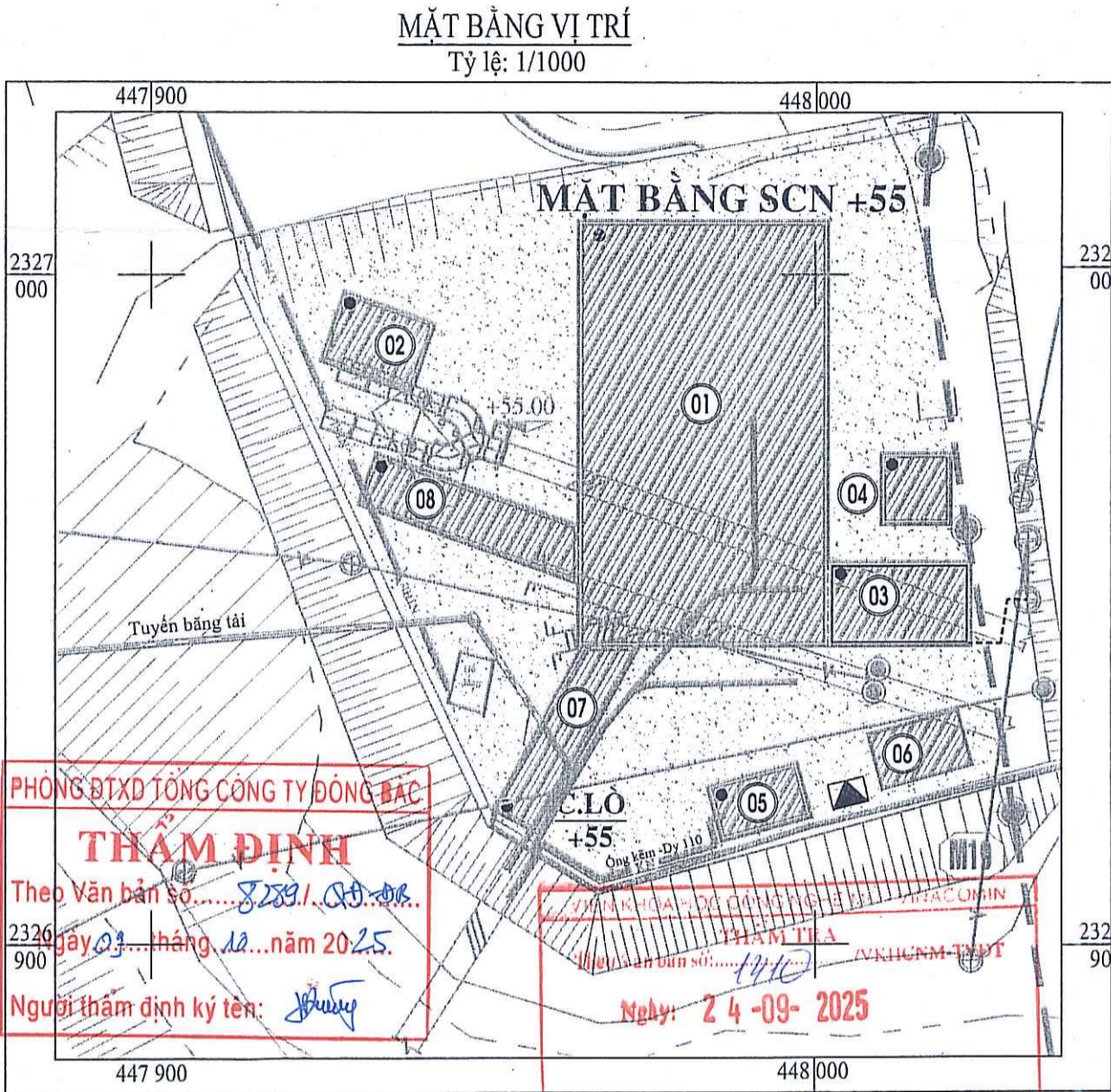


TT	TÊN HÀNG MỤC	CỤM MÔ XÂY DỰNG	Đơn vị	Số lượng	GHI CHÚ
1	HỆ THỐNG CUNG CẤP ĐIỆN MẶT BẰNG +55				
1	Trạm PP-6KV mặt bằng +55	02 tủ máy cắt điện loại 10kV 02 tủ máy cắt dòng 6kV-630A 08 tủ máy cắt điện 6kV-630A 02 tủ bù 6kV-300KVar	Tt.	01	01 tủ máy cắt điện 6kV-630A đang
2	Trạm phát điện Diesel dự phòng		Tt.	01	PHÒNG ĐẠO TỈNH CÔNG TỈNH
3	Trạm biến áp số 5 (BA số 5)	320KVA - 60/69KV	Tt.	01	THẨM ĐỊNH Theo <u>Thuyết toán số 3232</u>
4	Trạm biến áp số 8 (BA số 8)	400KVA - 60/69KV	Tt.	01	<u>Ngày 03 tháng 02 năm 2023</u> Người thẩm định: <u>Nguyễn Văn Bình</u>
5	Trạm biến áp số 11, trạm biến áp cấp điện chiếu sáng +55	100KVA - 60/4KV	Tt.	02	
6	Trạm biến áp số 15 (BA số 15)	180KVA - 60/4KV	Tt.	01	
7	Trạm biến áp số 7 (BA số 7)	200KVA - 60/4KV	Tt.	01	TRƯỜNG CÔNG TRÌNH TỔNG CÔNG
8	Trạm biến áp số 13 (BA số 13)	400KVA - 60/69KV	Tt.	01	TRƯỜNG CÔNG TRÌNH TỔNG CÔNG
9	Trạm biến áp số 14 (BA số 14)	200KVA - 60/69KV	Tt.	01	TRƯỜNG CÔNG TRÌNH TỔNG CÔNG

	CỘNG HÒA VIỆT NAM ĐOÀN - TỈNH XI NGHIỆP THỰC TẾ - TRẦN HON GAI	KHAI THÁC CHẾ TẠO MÔ HÌNH, XƯƠNG SKELETON MÀ MỘT KẾ TẠM
GIẤM ĐO P. Giám đốc CNCT	Nguyễn Văn Phước Nguyễn Văn Hùng Nguyễn Văn Hùng	PHẠM CÔNG CẤP ĐIỆN, THÔNG TIN LIÊN LẠC VÀ TƯỜNG HỒNG
Phòng pháp Kế toán Chi tiết TK Thủ kế	Trần Văn Sơn Đặng Ngọc Quyết Phạm Thị Thảo Trần Văn Sơn	TRẠM PHÂN PHỐI KẾ MẶT BẰNG +55
SỐ ĐO NGUYÊN LÝ CUNG CẤP ĐIỆN HIỆN TRẠNG	GĐTK BVTC	PTK Đ/CCT
9683BVC-94D-072	9683BVC-94D-072	9683BVC-94D-072




KÝ HIỆU TRÊN MẶT BẰNG		
STT	Số ký hiệu / Hình vẽ	Tên gọi
1	01	Xưởng sửa chữa cơ điện kho phụ tùng vật liệu
2	02	Trạm quạt
3	03	Trạm phân phối 6kV
4	04	Trạm phát điện Điezen dự phòng
5	05	Trạm nén khí cố định
6	06	Bể nước
7	07	Nhà che cửa giếng
8	08	Nhà toilet
9	▲	Trạm biến áp 250kVA-6/0,69(0,4)kV



GHI CHÚ

- Nhà trạm phân phối (hiện có), diện tích S=20x6=120m² xây dựng tại mặt bằng +55.
- Nâng cấp thiết bị điện trạm PP-6kV cung cấp điện cho toàn bộ dự án khai thác hầm lò mở rộng, xưởng sửa chữa Nam Khe Tam bao gồm:
 - + 02 tủ đầu vào 7,2kV-630A-25kA/s, có máy cắt chân không kiểu xe kéo, điều khiển bảo vệ trọn bộ bằng rơ le kỹ thuật số loại tủ đầu vào cải tạo lắp đặt thêm bộ phát hiện mất áp (hiện có sử dụng lại).
 - + 02 tủ 7,2kV-630A-25kA/s, tủ dự phòng (hiện có sử dụng lại).
 - + 02 tủ 7,2kV-630A-25kA/s, loại tủ đo lường (hiện có sử dụng lại).
 - + 01 tủ 7,2kV-630A-25kA/s, có máy cắt chân không kiểu xe kéo, điều khiển bảo vệ trọn bộ bằng rơ le kỹ thuật số, loại tủ phân đoạn (hiện có sử dụng lại).
 - + 02 tủ bù cao thế trọn bộ 7,2kV-300kVAR(hiện có) cải tạo lắp đặt thiết bị tự động.
 - + 09 tủ 7,2kV-630A-25kA/s, có máy cắt chân không kiểu xe kéo, điều khiển bảo vệ trọn bộ bằng rơ le kỹ thuật số loại tủ khởi hành (05 tủ hiện có sử dụng lại, 04 tủ đầu tư mới: trong đó 2 tủ có cài đặt chức năng tự động xả dao khi vận hành máy phát điện).
- Lắp đặt rơ le kết nối truyền thông cho các tủ điện phục vụ kết nối điều khiển từ xa.
- Sơ đồ nguyên lý cấp điện hiện trạng xem 968BVTC - 94Đ - 02.
- Sơ đồ nguyên lý cung cấp điện thiết kế xem 968BVTC - 94Đ - 03.

 CTY CỔ PHẦN TƯ VẤN ĐẦU TƯ MỎ & CN VINACOMIN XÍ NGHIỆP THIẾT KẾ THÂN HỒN GAI		KHAI THÁC HẦM LÒ MỞ RỘNG, XUỐNG SÂU MỎ NAM KHE TAM	
Giám đốc: Nguyễn Văn Hương		PHẦN CUNG CẤP ĐIỆN, THÔNG TIN LIÊN LẠC VÀ TỰ ĐỘNG HÓA	
P.Giám đốc: Nguyễn Mạnh Hùng		TRẠM PHÂN PHỐI 6KV MẶT BẰNG +55	
CNCT: Trần Quốc Tuấn		MẶT BẰNG VỊ TRÍ, BỐ TRÍ THIẾT BỊ	
Phó phòng: Trần Văn Song		GĐTK: TỶ LỆ: PTK	
Kiểm tra: Đặng Ngọc Quyết		BVTC: - Đ-CT	
Chủ trì TK: Phạm Tất Thế		968BVTC-94Đ-01	
Thiết kế: Trần Văn Song			