

Phần 2. YÊU CẦU VỀ KỸ THUẬT

Chương V. YÊU CẦU VỀ KỸ THUẬT

Mục 1. Yêu cầu về kỹ thuật

Yêu cầu về kỹ thuật bao gồm các nội dung cơ bản như sau:

1.1. Giới thiệu chung về dự toán mua sắm, gói thầu

1.1.1. Giới thiệu chung về dự toán mua sắm

- **Tên dự toán mua sắm:** Phương án may đồng phục công sở năm 2025 của Công ty TNHH Kỹ thuật Quản lý bay.

- **Cấp thẩm quyền phê duyệt:** Giám đốc Công ty TNHH Kỹ thuật Quản lý bay.

- **Chủ đầu tư:** Công ty TNHH Kỹ thuật Quản lý bay.

- **Mục tiêu đầu tư:** Thực hiện may và cấp phát đồng phục công sở cho cán bộ nhân viên để mặc vào các ngày thứ 2, thứ 6 hàng tuần và vào các dịp hội họp theo thông báo của Công ty để tạo nên nét văn hóa doanh nghiệp, thể hiện sự chuyên nghiệp, đáng tin cậy; đồng thời, đồng phục công sở cũng là bộ phận nhận diện thương hiệu của doanh nghiệp, khẳng định vị thế của doanh nghiệp.

1.1.2. Giới thiệu chung về gói thầu

- **Tên gói thầu:** May đồng phục công sở năm 2025

- **Mục tiêu của gói thầu:** Thực hiện may và cấp phát đồng phục công sở cho cán bộ nhân viên của Công ty TNHH Kỹ thuật Quản lý bay.

- **Địa điểm thực hiện gói thầu:**

+ Tòa nhà B Tổng Công ty Quản lý bay Việt Nam: 5/200 Nguyễn Sơn, phường Bồ Đề, TP Hà Nội

+ Cơ sở sản xuất và cung cấp dịch vụ của Công ty: Tổ 1, phường Long Biên, TP Hà Nội.

- **Thời gian thực hiện gói thầu:** 28 ngày kể từ ngày hợp đồng có hiệu lực, trong đó:

+ Thời gian nhà thầu cung cấp toàn bộ hàng hóa đến địa điểm giao hàng: 25 ngày.

+ Thời gian Chủ đầu tư tổ chức nghiệm thu là 03 ngày.

- **Giá dự thầu:** Giá dự thầu của nhà thầu đã bao gồm các loại thuế, phí và lệ phí, trong đó thuế GTGT là 8%.

- **Nội dung gói thầu:** Nhà thầu phải cung cấp toàn bộ hàng hóa theo thuộc phạm vi cung cấp của gói thầu đến địa điểm giao hàng theo quy định của E-HSMT.

1.2. Yêu cầu về kỹ thuật

1



Hàng hóa phải đáp ứng yêu cầu kỹ thuật, cụ thể như sau:

1.2.1. Chất liệu vải:

1.2.1.1. Vải may quần âu, váy zuyyp

TT	Chỉ tiêu		Phương pháp thử	Yêu cầu Kết quả
1	Kiểu dệt		TCVN 4897:1989	Vân chéo 2/2
2	Khối lượng thực tế (g/m ²)		TCVN 8042:2009	246 ± 5
3	Độ lệch màu so với pantone 19-3924 TCX (cấp)		ISO 105-J01:1997 ISO 105-A02:1993	4
4	Độ nhỏ sợi tách từ vải	Dọc-sợi đơn có chun (Ne)	TCVN 5095:1990	29,9/1 ± 2
		Ngang-sợi filament có chun (Den)		242 ± 5
5	Thành phần nguyên liệu (%)		ISO/TR 11827:2012 TCVN 5465-1:2009 TCVN 5465-2:2009 TCVN 5465-11:2009 TCVN 5465-12:2009	Polyeste 79,9 ± 2 Visco 15,8 ± 2 Spandex 4,3 ± 2
6	Mật độ sợi	Dọc (sợi/10cm)	TCVN 1753:1986	480 ± 5
		Ngang (sợi/10cm)		376 ± 5
7	Độ vón gút sau 7200 vòng quay (cấp)		TCVN 7426-1:2004	4
8	Độ vón gút sau 1000 chu kỳ (cấp)		ASMT D4970/D4970M-22	3.5
9	Độ bền kéo đứt	Dọc (N)	TCVN 1754 : 1986 (phương pháp băng vải)	≥ 700
		Ngang (N)		≥ 1250
10	Độ bền xé rách	Dọc (N)	ASTM D5587-15(2019)	≥ 120
		Ngang (N)		≥ 290
11	Độ bền mài mòn (chu kì)		TCVN 7424-2:2004	> 20 000
12	Thay đổi kích thước sau giặt 40°C và làm khô (%)	Dọc	TCVN 8041:2009 ISO 6330:2021	-1,0
		Ngang		0
13	Ngoại quan của vải sau giặt 40°C và làm khô (cấp)		ISO 7768:2009 ISO 6330:2021	SA - 4.0
14	Độ bền màu giặt A(1);	Thay đổi màu		4-5
		Dây màu	Diaxetat	4-5
			Bông	4-5
			Polyamit	4-5
			Polyeste	4-5

TT	Chỉ tiêu			Phương pháp thử	Yêu cầu Kết quả
	40°C (cấp)		Acrylic		4-5
			Len		4-5
15	Độ bền màu ma sát (cấp)	Khô	Dọc	TCVN 4538:2007	4-5
			Ngang		4-5
		Ướt	Dọc		2
			Ngang		2
16	Độ bền màu ánh sáng đèn xenon sau 72 giờ (cấp)			TCVN 7835- B02:2007	4-5
17	Hàm lượng Formaldehyt (mg/kg)			TCVN 7421-1:2013	K.p.h
18	Độ thoáng khí tại 125 Pa (cm ³ /s/cm ²)			TCVN 5092:2009	6,6 ± 10%

1.2.1.2. Vải may áo sơ mi

TT	Chỉ tiêu		Phương pháp thử	Yêu cầu Kết quả
1	Kiểu dệt		TCVN 4897:1989	Giắc-ca
2	Khối lượng thực tế (g/m ²)		TCVN 8042:2009	169 ± 5
3	Độ lệch màu so với pantone 11-4001 TCX (cấp)		ISO 105-J01:1997 ISO 105-A02:1993	3-4
4	Độ nhỏ sợi tách từ vải	Dọc (Ne)	TCVN 5095:1990	51,6/1 ± 2
		Ngang-sợi đơn có chun (Ne)		45,2/1 ± 2
5	Thành phần nguyên liệu (%)		ISO/TR 11827:2012 TCVN 5465-1:2009 TCVN 5465-2:2009 TCVN 5465-11:2009 TCVN 5465-12:2009	Polyeste 45,4 ± 2 Visco 52,0 ± 2 Spandex 2,6 ± 2
6	Mật độ sợi	Dọc (sợi/10cm)	TCVN 1753:1986	688 ± 5
		Ngang (sợi/10cm)		427 ± 5
7	Độ vón gút sau 7200 vòng quay (cấp)		TCVN 7426-1:2004	3-4
8	Độ bền kéo đứt	Dọc (N)	TCVN 1754 : 1986 (phương pháp băng vải)	≥ 850
		Ngang (N)		≥ 400
9	Độ bền xé rách	Dọc (N)	ASTM D5587- 15(2019)	≥ 85
		Ngang (N)		≥ 45
10	Độ bền mài mòn (chu kì)		TCVN 7424-2:2004	>20 000
11	Thay đổi kích thước sau giặt 40°C và làm khô (%)	Dọc	TCVN 8041:2009 ISO 6330:2021	-1,5
		Ngang		0

TT	Chỉ tiêu	Phương pháp thử	Yêu cầu Kết quả		
12	Ngoại quan của vải sau giặt 40°C và làm khô (cấp)	ISO 7768:2009 ISO 6330:2021	SA-3.0		
13	Độ bền màu giặt A(1); 40°C (cấp)	TCVN 7835- C10:2007	Thay đổi màu	5	
			Dây màu	Diaxetat	5
				Bông	4-5
				Polyamit	5
				Polyeste	5
				Acrylic	5
				Len	5
14	Độ bền màu ma sát (cấp)	TCVN 4538:2007	Khô	Dọc	5
				Ngang	5
			Ướt	Dọc	5
				Ngang	5
15	Khả năng ngả vàng của vải (cấp)	TCVN 7835- X18:2013	4-5		
16	Độ thoáng khí tại 125 Pa (cm ³ /s/cm ²)	TCVN 5092:2009	3,4 ± 10%		
17	Hàm lượng Formaldehyt (mg/kg)	TCVN 7421-1:2013	K.p.h		

1.2.1.3. Vải may Cravat

- Thành phần: 100% polyeste
- Màu: Xanh da trời, có kẻ chìm nhỏ

1.2.2. Kiểu dáng sản phẩm:

STT	Tên hàng hóa	Yêu cầu kiểu dáng
1	Trang phục dành cho nam	
1.1	Áo sơ mi dài tay	<ul style="list-style-type: none"> - Màu sắc: trắng - Vải dệt chìm logo VATM; - Form dáng ôm vừa; Cổ đực có chân cạnh vát 6,5cm; Gấu đuôi tôm; Nẹp rời 3cm; Bảc tay góc tròn cao 6cm, 2 cúc ngang; 1 túi ốp ngực trái khi mặc, đáy tròn; Thêu logo "VATM" cạnh cổ trái, kích thước 22mm x 6mm (kiểu chữ ATM AVO đậm, màu xanh (C: 88, M: 73, Y: 0; K: 0; R: 29; G: 82; B: 224; # 1D52E0)) và logo "ATTECH" coi túi áo trái, kích thước 36,8mm x 6,7mm (font Arial, chữ "A" màu đỏ (C:2; M:100; Y: 100; K:0), "TTECH" màu xanh như "VATM).
1.2	Áo sơ mi cộc tay	<ul style="list-style-type: none"> - Màu sắc: trắng - Vải dệt chìm logo VATM; - Form dáng ôm vừa; Cổ đực có chân cạnh vát 6,5cm; Gấu đuôi tôm; Nẹp rời 3cm; Cửa tay may 3cm; 1 túi ốp ngực trái

		<p>khi mặc, đáy tròn; Thêu logo “VATM” cạnh cổ trái, kích thước 22mm x 6mm (kiểu chữ ATM AVO đậm, màu xanh (C: 88, M: 73, Y: 0; K: 0; R: 29; G: 82; B: 224; # 1D52E0)) và logo “ATTECH” coi túi áo trái, kích thước 36,8mm x 6,7mm (font Arial, chữ “A” màu đỏ (C:2; M:100; Y: 100; K:0), “TTECH” màu xanh như “VATM).</p>
1.3	Áo sơ mi bay kiểm tra hiệu chuẩn dài tay	<ul style="list-style-type: none"> - Màu sắc: trắng - Vải dệt chìm logo VATM; - Form dáng ôm vừa; Cổ đực có chân cạnh vát 6,5cm; Gấu đuôi tôm; Nẹp rời 3cm; Áo hai túi ộp ngực có nắp cạnh vát góc; Áo có cá vai đính cúc; Bảc tay tròn cao 6cm, có 2 cúc ngang; Thêu logo “VATM” cạnh cổ trái, kích thước 22mm x 6mm (kiểu chữ ATM AVO đậm, màu xanh (C: 88, M: 73, Y: 0; K: 0; R: 29; G: 82; B: 224; # 1D52E0)) và logo phía trên túi áo trái “FLIGHT INSPECTION ATTECH”, kích thước 70mm x 35mm (font Arial, chữ “A” của chữ ATTECH màu đỏ (C:2; M:100; Y: 100; K:0), các chữ còn lại màu xanh như VATM).
1.4	Áo sơ mi bay kiểm tra hiệu chuẩn cộc tay	<ul style="list-style-type: none"> - Màu sắc: trắng - Vải dệt chìm logo VATM; - Form dáng ôm vừa; Cổ đực có chân cạnh vát 6,5cm; Gấu đuôi tôm; Nẹp rời 3cm; Áo hai túi ộp ngực có nắp cạnh vát góc; Áo có cá vai đính cúc; Thêu logo “VATM” cạnh cổ trái, kích thước 22mm x 6mm (kiểu chữ ATM AVO đậm, màu xanh (C: 88, M: 73, Y: 0; K: 0; R: 29; G: 82; B: 224; # 1D52E0)) và logo phía trên túi áo trái “FLIGHT INSPECTION ATTECH”, kích thước 70mm x 35mm (font Arial, chữ “A” của chữ ATTECH màu đỏ (C:2; M:100; Y: 100; K:0), các chữ còn lại màu xanh như VATM).
1.5	Quần âu	<ul style="list-style-type: none"> - Màu sắc: xanh đen - CBNV nam có thể lựa chọn quần 1 ly hoặc quần không ly - Quần ôm vừa, ống đứng; Thân trước: không ly hoặc một ly; 2 túi trước chéo; Thân sau: có chiết, 2 túi sau bảc coi 2 viền; Cạp rời cao 3,8 cm, có 6 dây patxang; Cạp quai nhô nhọn có thừa khuyết cài cúc.
1.6	Cravat	<ul style="list-style-type: none"> - Màu sắc: Xanh da trời, có kẻ chìm nhỏ - Bản rộng 8cm

2	Trang phục dành cho nữ	
2.1	Áo sơ mi dài tay	<ul style="list-style-type: none"> - Màu sắc: trắng - Vải dệt chìm logo VATM; - Sơ mi nữ classic; Form dáng ôm vừa; Cổ đực 6cm, Nẹp rời; Thân trước có chiết ngực, không chiết eo; Thân sau 2 chiết eo; Bảc tay tròn, trên bảc tay 1 cúc, có thép tay sau; Thêu logo “VATM” cạnh cổ trái, kích thước 22mm x 6mm (kiểu chữ ATM AVO đậm, màu xanh (C: 88, M: 73, Y: 0; K: 0; R: 29; G: 82; B: 224; # 1D52E0)) và logo “ATTECH” trên ngực trái, kích thước 36,8mm x 6,7mm (font Arial, chữ “A” màu đỏ (C:2; M:100; Y: 100; K:0), “TTECH” màu xanh như “VATM).
2.2	Áo sơ mi cộc tay	<ul style="list-style-type: none"> - Màu sắc: trắng - Vải dệt chìm logo VATM; - Sơ mi nữ classic; Form dáng ôm vừa; Cổ đực 6cm, Nẹp rời; Thân trước có chiết ngực, không chiết eo; Thân sau 2 chiết eo; Tay cộc cửa tay may gập kín; Thêu logo “VATM” cạnh cổ trái, kích thước 22mm x 6mm (kiểu chữ ATM AVO đậm, màu xanh (C: 88, M: 73, Y: 0; K: 0; R: 29; G: 82; B: 224; # 1D52E0)) và logo “ATTECH” trên ngực trái, kích thước 36,8mm x 6,7mm (font Arial, chữ “A” màu đỏ (C:2; M:100; Y: 100; K:0), “TTECH” màu xanh như “VATM).
2.3	Quần âu nữ	<ul style="list-style-type: none"> - Màu sắc: xanh đen - CBNV nữ có thể lựa chọn dáng baggy hoặc ống đứng <ul style="list-style-type: none"> + Dáng Baggy: Form ống côn; Dáng quần baggy; Cạp cao 4cm, có 5 dây patxang; Thân trước có 2 túi hàm ếch; Thân sau có 2 chiết; + Quần ống đứng: Form ống đứng; Cạp cao 4cm, có 5 dây patxang; Thân trước có 2 túi hàm ếch; Thân sau có 2 chiết;
2.4	Váy Zuyyp	<ul style="list-style-type: none"> - Màu sắc: xanh đen - CBNV nữ có thể lựa chọn kiểu thông thường, chữ A hoặc bút chì <ul style="list-style-type: none"> + Dáng bút chì: Form bút chì basic, dài chùm gối; Cạp cao 4cm, có dây patxang; Thân trước có 2 túi hàm ếch; Thân sau có 2 chiết, khóa giọt lệ, xẻ sau; vải lót đảm bảo cử động thoải mái.

		+ Dáng A: Form dáng A, dài chùng gối; Cạp cao 4cm; có dây patxang; Thân trước có 2 chiết, túi chìm dọc; Thân sau có 2 chiết, khóa giọt lệ.
--	--	--

1.2.3. Yêu cầu về kỹ thuật may:

- Sản phẩm phải được may mới theo đúng mẫu thiết kế.
- Vải phải cho qua máy khử độ co trước khi cắt.
- Đường kim mũi chỉ may phải sắc nét, may phẳng, đều, không co rút chỉ, không có sợi chỉ thừa, cúc đính chắc chắn, không nhăn nhúm.
- Sản phẩm được gấp gọn, phẳng và đóng vào vào túi đựng có gắn tên của từng cá nhân.
- Có hướng dẫn sử dụng sản phẩm.
- Có cúc dự trữ đối với quần âu, váy suyp, áo sơ mi, áo sơ mi bay kiểm tra hiệu chuẩn.

1.2.4. Yêu cầu về thời gian bảo hành: Tối thiểu 03 tháng kể từ ngày nghiệm thu hoàn thành gói thầu.

1.2.5. Yêu cầu về thông tin kết quả thực hiện hợp đồng và biểu mẫu dự thầu Mẫu số 10B:

STT	NỘI DUNG	YÊU CẦU
1.	Thông tin về kết quả thực hiện hợp đồng của nhà thầu theo quy định tại Điều 19 và Điều 20 của Nghị định số 214/2025/NĐ-CP	<i>Trong E-HSDT nhà thầu phải cam kết đáp ứng yêu cầu sau:</i> Nhà thầu không bị đăng tải trong “Danh sách tổ chức, cá nhân bị xử lý vi phạm khác” hoặc “Danh sách nhà thầu bị chấm dứt hợp đồng do lỗi của nhà thầu” trên Hệ thống mạng đấu thầu quốc gia (website: muasamcong.mpi.gov.vn) trong vòng 12 tháng trước ngày có thời điểm đóng thầu. <i>(Đối với nhà thầu liên danh sẽ đánh giá tiêu chí này đối với từng thành viên liên danh).</i>
2.	Biểu mẫu dự thầu Mẫu số 10B. Đề xuất về hàng hóa của nhà thầu:	- Nhà thầu phải đề xuất cụ thể ký mã hiệu (nếu có), nhãn hiệu, xuất xứ, hãng sản xuất của tất cả các loại hàng hóa theo danh mục phạm vi cung cấp hàng hóa cho gói thầu. Trường hợp nhà thầu không đề xuất cụ thể ký mã hiệu (nếu có), nhãn hiệu, xuất xứ, hãng sản xuất thì E-HSDT của nhà thầu không được xem xét, đánh giá (nhà thầu không được tham chiếu tới các nội dung khác trong E-HSDT mà phải đề xuất cụ thể tại Mẫu số 10B Chương IV). - Trường hợp hàng hóa không có ký mã hiệu thì nhà thầu ghi “không có” vào cột số (3) của Mẫu số 10B






STT	NỘI DUNG	YÊU CẦU
		Chương IV. Trường hợp hãng sản xuất có ký mã hiệu nhưng nhà thầu ghi “không có” thì E-HSDT của nhà thầu không được xem xét, đánh giá.

1.3. Yêu cầu khác

1.3.1. Yêu cầu về tiến độ thực hiện gói thầu:

- Nhà thầu phải có trách nhiệm thực hiện gói thầu theo tiến độ trong vòng 28 ngày kể từ ngày hợp đồng có hiệu lực (thời gian này đã bao gồm thời gian nhà thầu cung cấp toàn bộ hàng hóa theo thuộc phạm vi cung cấp của gói thầu đến địa điểm bàn giao hàng hóa là 25 ngày, thời gian Chủ đầu tư tổ chức nghiệm thu 03 ngày và không bao gồm các nguyên nhân bất khả kháng khác), cụ thể như sau:

+ Trong vòng 02 ngày kể từ ngày Hợp đồng có hiệu lực, Bên B phải hoàn thành công việc lấy số đo theo danh sách bên A cung cấp.

+ Trong vòng 07 ngày kể từ ngày Hợp đồng có hiệu lực, bên B hoàn thành và đề nghị bên A nghiệm thu vài mẫu và 02 bộ sản phẩm mẫu hoàn chỉnh. Nếu sản phẩm mẫu do bên B thực hiện không đạt yêu cầu, trong vòng 02 ngày kể từ ngày Bên A có ý kiến về sản phẩm mẫu, bên B phải hoàn thành chỉnh sửa/thay thế sản phẩm mẫu đảm bảo đạt yêu cầu để bên A nghiệm thu.

+ Trong vòng 25 ngày kể từ ngày hợp đồng có hiệu lực, nhà thầu phải cung cấp toàn bộ hàng hóa theo thuộc phạm vi cung cấp của gói thầu đến địa điểm bàn giao hàng hóa.

+ Trong vòng 03 ngày kể từ ngày nhà thầu cung cấp hàng hóa, Chủ đầu tư tổ chức nghiệm thu hoàn thành gói thầu.

1.3.2. Trách nhiệm của nhà thầu: Tổ chức thực hiện các công việc thuộc trách nhiệm của nhà thầu, đáp ứng tiến độ, khối lượng, chất lượng của E-HSMT, E-HSDT và hợp đồng.

a. Yêu cầu về lấy số đo

a.1. Hình thức lấy số đo:

- Nhà thầu thực hiện lấy số đo trực tiếp cho CBNV tại 2 địa điểm:

+ Tòa nhà B Tổng Công ty Quản lý bay Việt Nam: 5/200 Nguyễn Sơn, phường Bồ Đề, TP Hà Nội;

+ Cơ sở sản xuất và cung cấp dịch vụ của Công ty: Tổ 1, phường Long Biên, TP Hà Nội.

- Nhà cung ứng có hướng dẫn đo và hướng dẫn chọn size quần, áo sơ mi để CBNV ở các Đài trạm xa và Chi nhánh tại TP Hồ Chí Minh cung cấp số đo hoặc đăng ký size may quần áo.

a.2. Thời gian hoàn thành lấy số đo:

- Đối với lấy số đo trực tiếp: trong vòng 02 ngày làm việc kể từ ngày Hợp đồng có hiệu lực, Bên B phải hoàn thành công việc lấy số đo theo danh sách bên A cung cấp. Trong trường hợp đột xuất mà CBNV của bên A không thể tham gia đo trực tiếp theo thời gian đã được thông báo nêu trên, hai bên thống nhất sẽ phối hợp, sắp xếp thời gian sớm nhất để bên B lấy số đo trực tiếp của các trường hợp này.

- Thời gian cung cấp số đo của Đài /trạm và Chi nhánh tại TP Hồ Chí Minh: trong vòng 1 ngày kể từ ngày Hợp đồng có hiệu lực, bên B thực hiện hướng dẫn bên A cách thức đo, thông số size quần áo để NLD đăng ký. Bên A sẽ gửi lại cho bên B số đo hoặc size đăng ký của các NLD tại Đài/trạm và Chi nhánh của bên A trong vòng 02 ngày làm việc kể từ ngày nhận được hướng dẫn của bên B.

b. Cung cấp vải mẫu và sản phẩm mẫu:

b.1. Vải mẫu:

- Trong vòng 07 ngày kể từ ngày Hợp đồng có hiệu lực, nhà thầu phải cung cấp vải mẫu may áo sơ mi và vải mẫu may quần âu, váy zuyt đáp ứng yêu cầu tại Mục 1.2.1 Chương V của E-HSMT. Mỗi loại vải là 01 tấm với kích thước đáp ứng yêu cầu của đơn vị kiểm định để Chủ đầu tư có cơ sở đi kiểm tra thử nghiệm vải mẫu (nếu cần thiết). Trong trường hợp vải mẫu sau khi kiểm tra thử nghiệm không đáp ứng các Tiêu chuẩn kỹ thuật chất liệu may trang phục theo yêu cầu tại mục Mục 1.2.1 Chương V của E-HSMT thì Chủ đầu tư có quyền yêu cầu nhà thầu cung cấp vải mẫu đảm bảo đáp ứng đúng các yêu cầu.

- Trong quá trình sản xuất, khi thấy cần thiết Chủ đầu tư có quyền đến kiểm tra, lấy vải mẫu trực tiếp tại nhà máy và đưa mẫu vải đi kiểm tra thử nghiệm:

+ Trường hợp vải mẫu đánh giá đạt, nhà thầu được tiếp tục sản xuất lô hàng hóa được kiểm tra.

+ Trường hợp vải mẫu đánh giá không đạt, nhà thầu phải thay thế toàn bộ lô hàng hóa được kiểm tra và phải đảm bảo vẫn đúng tiến độ đã cam kết.

- Việc kiểm tra, thử nghiệm do chủ đầu tư và nhà thầu cùng thực hiện; Chi phí kiểm tra, thử nghiệm các mẫu vải do nhà thầu chịu trách nhiệm chi trả.

b.2. Sản phẩm mẫu:

Trong vòng 07 ngày kể từ ngày Hợp đồng có hiệu lực, nhà thầu phải hoàn thành và đề nghị Chủ đầu tư nghiệm thu 02 bộ sản phẩm mẫu hoàn chỉnh theo danh sách của Chủ đầu tư cung cấp và đáp ứng yêu cầu tại Mục 1.2.1, Mục 1.2.2, Mục 1.2.3 Chương V và Phụ lục “Thiết kế vải mẫu và kiểu dáng đồng phục” của E-HSMT, bao gồm:

- 01 bộ của nam (1 áo sơ mi trắng dài tay, 1 áo sơ mi trắng cộc tay, 1 áo sơ mi trắng Bay kiểm tra hiệu chuẩn dài tay, 1 áo sơ mi trắng Bay kiểm tra hiệu chuẩn cộc tay, 1 quần âu 1 ly, 1 quần âu không ly).

- 01 bộ của nữ (1 áo sơ mi trắng dài tay, 1 áo sơ mi trắng cộc tay, 1 quần âu baggy, 1 quần âu ống đứng, 1 zuyup dáng chữ A, 1 zuyup dáng bút chì).

Vải mẫu và sản phẩm mẫu là cơ sở để nhà thầu thực hiện sản xuất toàn bộ hàng hoá của hợp đồng và hai bên thực hiện nghiệm thu toàn bộ hàng hóa. Nếu sản phẩm mẫu do nhà thầu thực hiện không đạt yêu cầu, trong vòng 02 ngày kể từ ngày Chủ đầu tư có ý kiến về sản phẩm mẫu, nhà thầu phải hoàn thành chỉnh sửa/thay thế sản phẩm mẫu đảm bảo đạt yêu cầu để Chủ đầu tư nghiệm thu.

c. Yêu cầu về giao hàng:

- Sản phẩm được đóng gói riêng của từng người, chia theo thùng của từng bộ phận/đơn vị, Đài trạm theo danh sách của Chủ đầu tư cung cấp.

- Giao hàng tại 2 địa điểm:

+ Nhà B Tổng Công ty Quản lý bay Việt Nam: 5/200 Nguyễn Sơn, phường Bồ Đề, TP Hà Nội;

+ Cơ sở sản xuất và cung cấp dịch vụ của Công ty: Tổ 1, phường Long Biên, TP Hà Nội.

Mục 2. Bản vẽ: E-HSMT không có bản vẽ kèm theo.

Mục 3. Kiểm tra và thử nghiệm

Theo quy định tại E_ĐKC 21.1 - Chương VII – E-HSMT.

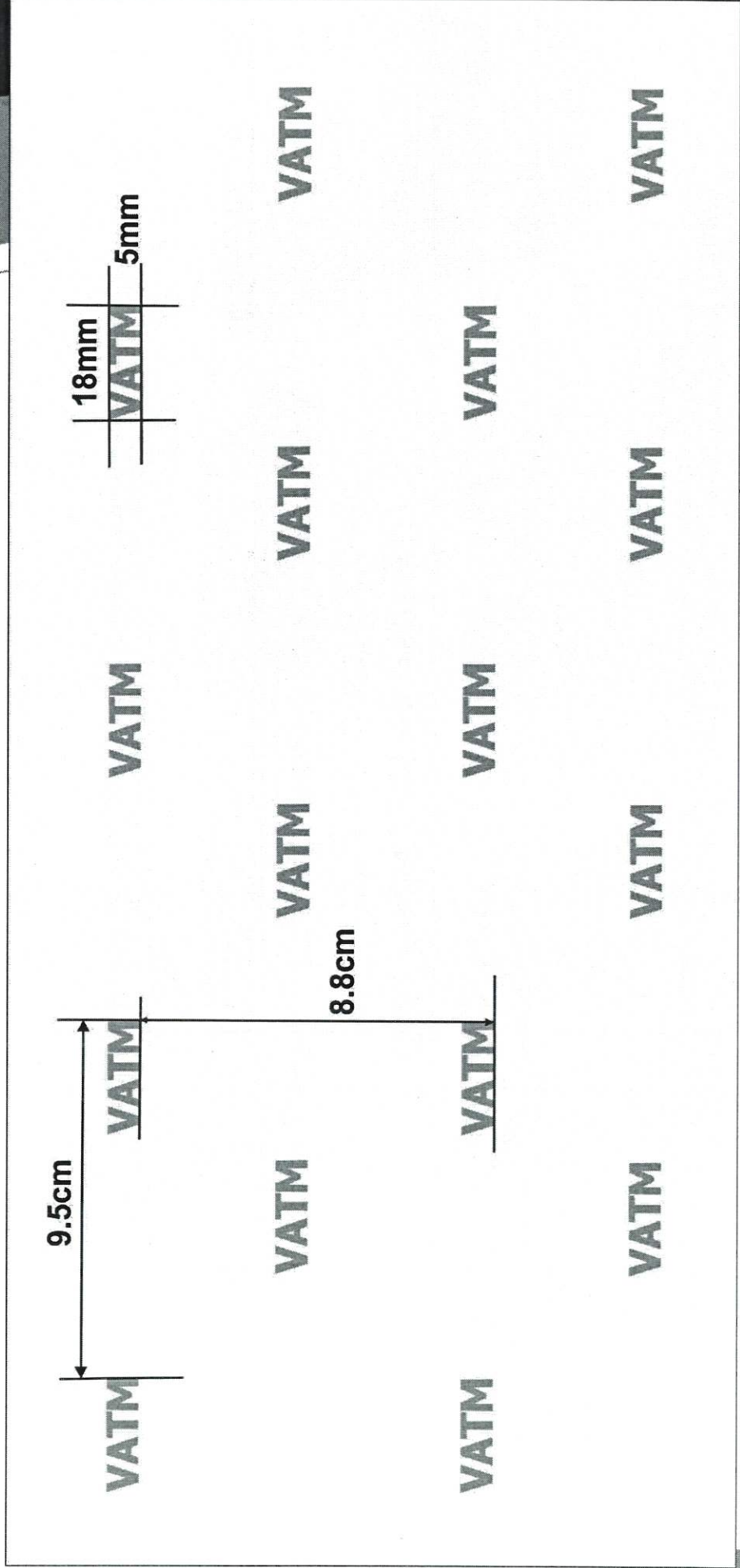
PHỤ LỤC
THIẾT KẾ VẢI MÀU
VÀ KIỂU DÁNG ĐỒNG PHỤC

h
h
N
g

VẢI MÀU

Handwritten marks in blue ink at the bottom right corner, including a checkmark, a signature, and the number 20.

**VẢI MẪU MAY ÁO SƠ MI, ÁO SƠ MI BAY
KIỂM TRA HIỆU CHUẨN
(LOGO “VATM” ĐỆT CHÌM)**



Handwritten signature and initials in blue ink.



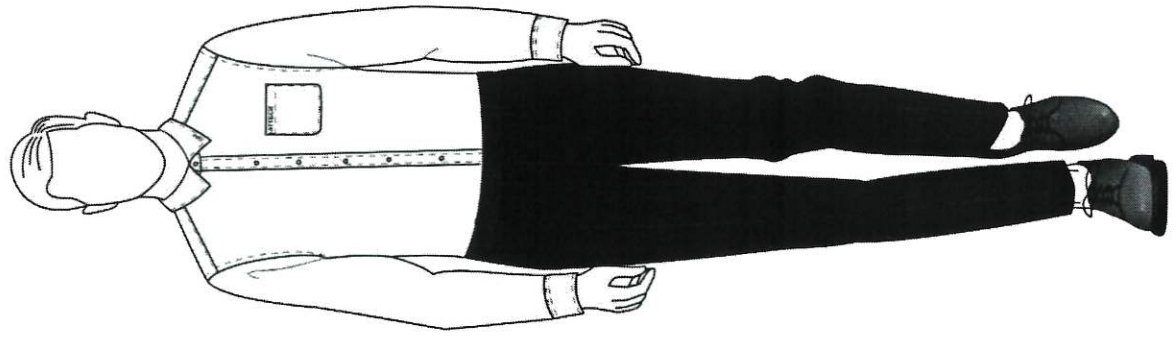
SOMI NAM

— e — h — a — o — t

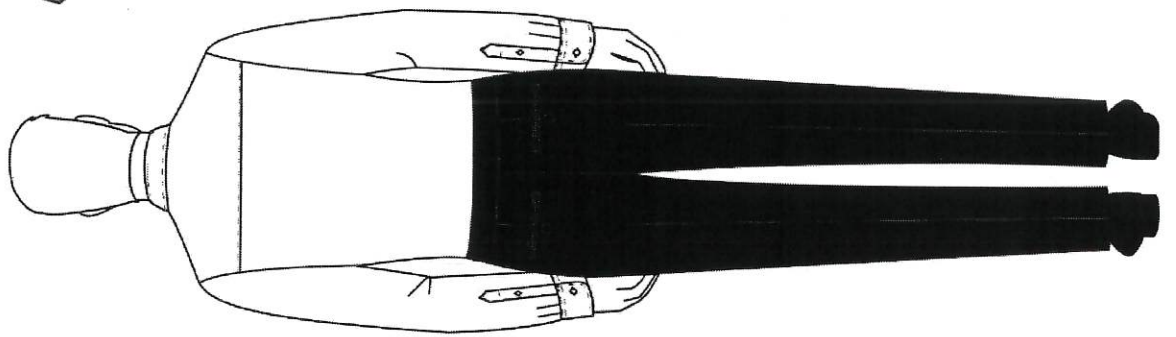
ATTECH

SƠ MI NAM DÀI TAY

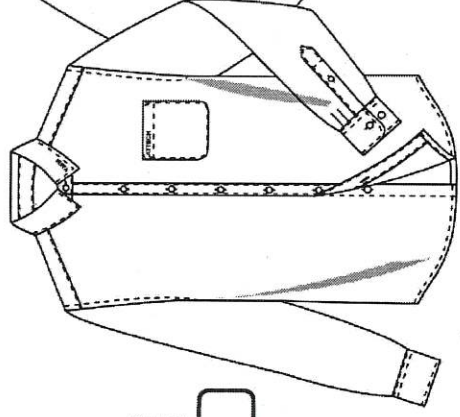
Mặt trước



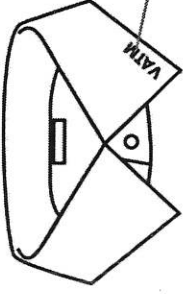
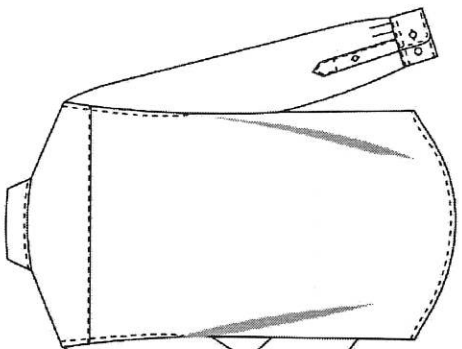
Mặt sau



Mặt trước

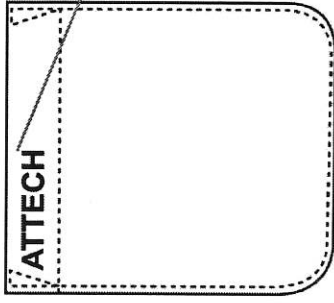


Mặt sau



VATM

KT: (22mm * 6 mm)



ATTECH

Thêu logo miệng túi
KT: (36,80 * 6,7mm)

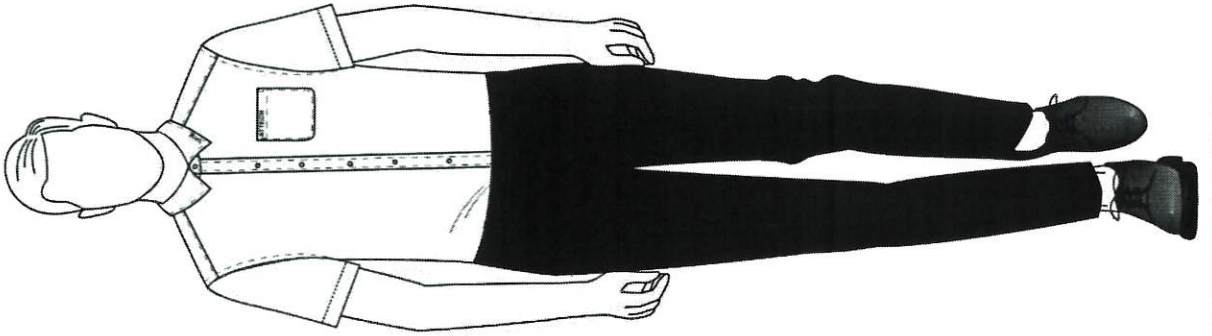
Mô tả chi tiết

- Form dáng ôm vừa. Màu sắc: trắng
- Cổ đực có chân cạnh vát 6,5cm.
- Gấu dưới tôm, nẹp rời 3cm, túi đáy tròn.
- Bọc tay góc tròn cao 6 cm, 2 cúc ngang.
- Thêu logo cạnh cổ trái.
- Thêu logo túi ngực trái

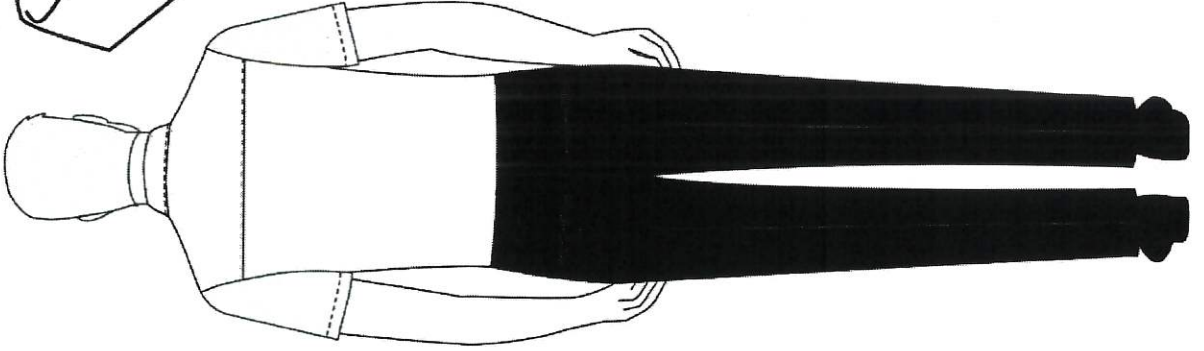
ATTECH

SƠ MI NAM CỘC TAY

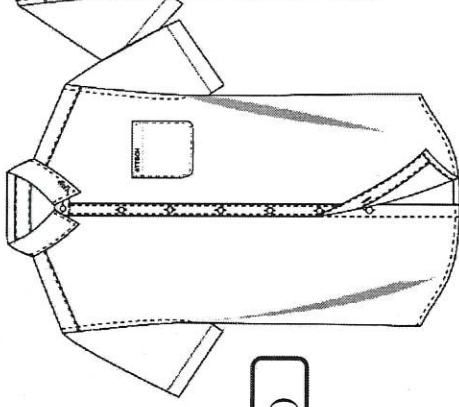
Mặt trước



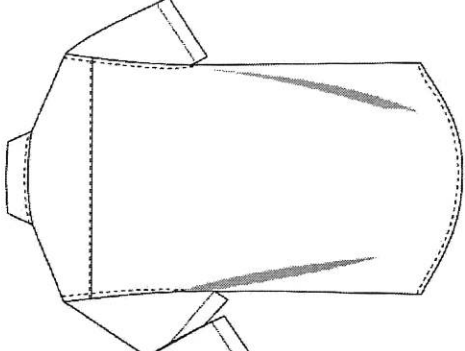
Mặt sau



Mặt trước

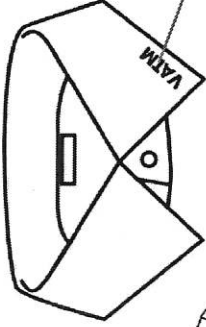


Mặt sau



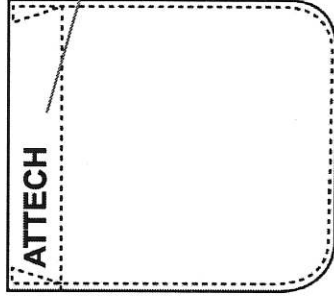
VATM

KT: (22mm * 6 mm)



ATTECH

Thêu logo miệng túi
KT: (36,80 * 6,7mm)



Mô tả chi tiết

- Form dáng ôm vừa. Màu sắc: trắng
- Cổ đực có chân cạnh vát 6,5cm.
- Gấu dưới tôm, nẹp rời 3cm, túi đáy tròn.
- Cửa tay may 3cm.
- Thêu logo trên cơi túi trái.
- Thêu logo cạnh cổ trái

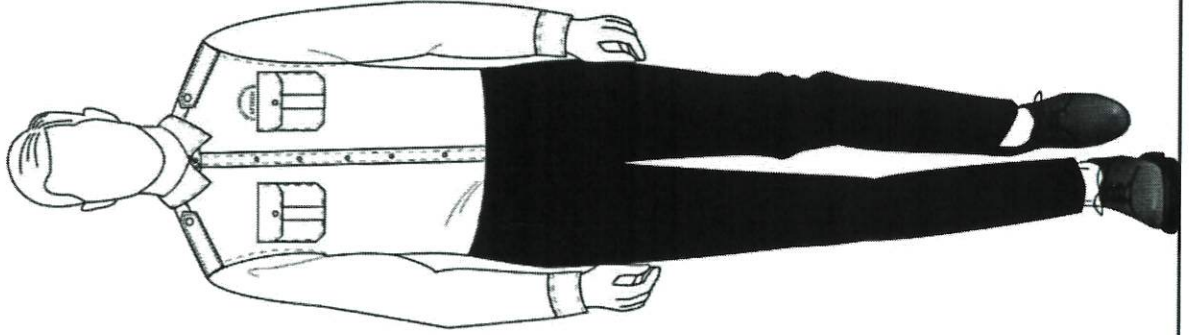
SỞ MI NAM BAY KIỂM TRA
HIỆU CHUẨN

h p n a

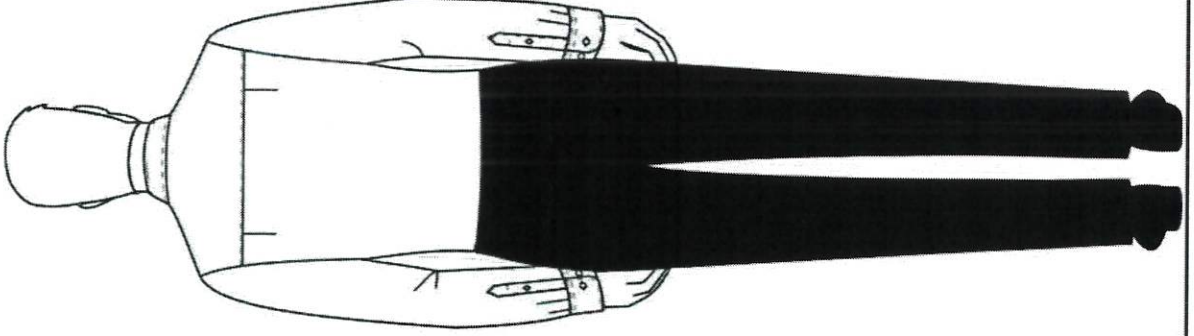
ATTECH

SƠ MI NAM BAY KIỂM TRA HIỆU CHUẨN
DÀI TAY

Mặt trước

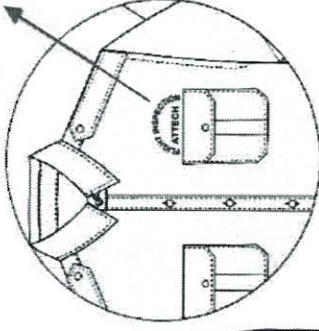


Mặt sau

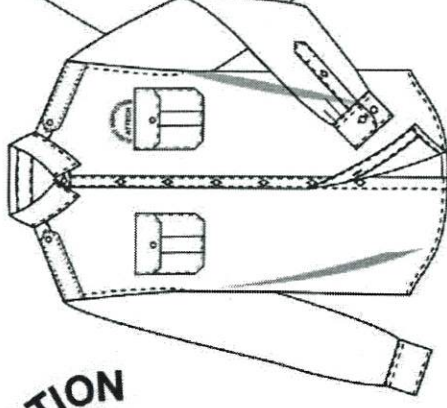


KT: (70mm * 35mm)

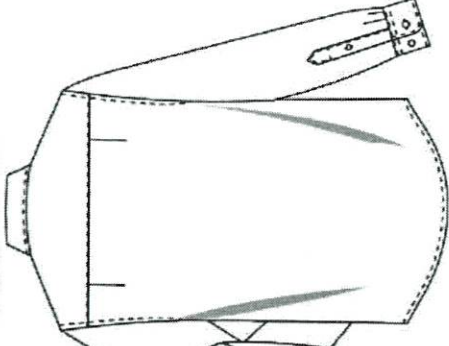
FLIGHT INSPECTION
ATTECH



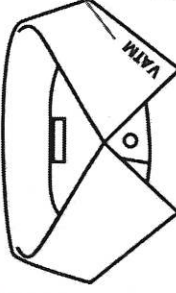
Mặt trước



Mặt sau



Thêu logo cổ áo trái



VATM

KT: (22mm * 6 mm)

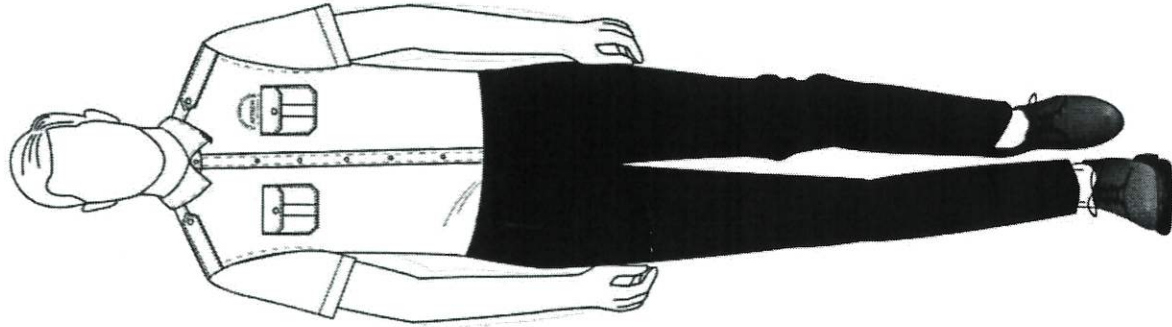
Mô tả chi tiết

- Form dáng ôm vừa. Màu sắc: trắng
- Cổ đực có chân cạnh vát 6,5cm.
- Gấu đuôi tôm, nẹp rời 3cm.
- Áo hai túi ốp ngực có nắp cạnh vát góc.
- Áo có cá vại đính cúc.
- Bảc tay tròn cao 6cm, có 2 cúc ngang.
- Thêu logo lên thân, phía trên túi áo trái.
- Thêu logo cạnh cổ trái.

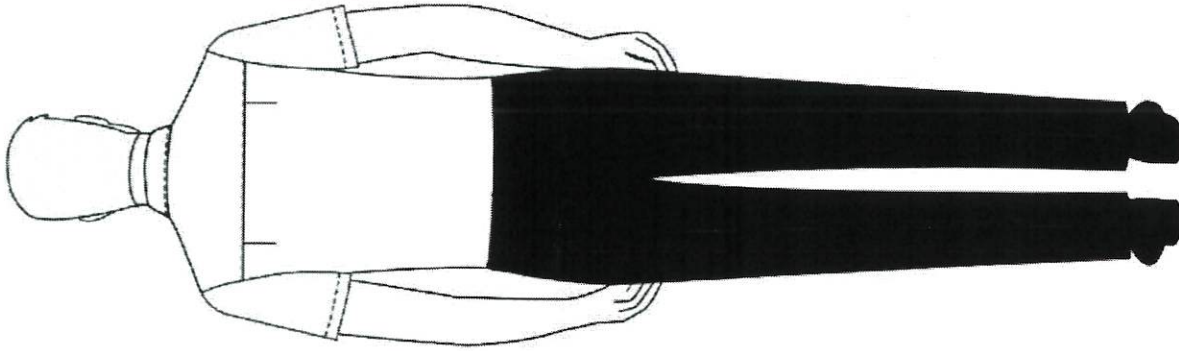
SƠ MI NAM BAY KIỂM TRA HIỆU CHUẨN
CỘC TAY

ATTECH

Mặt trước

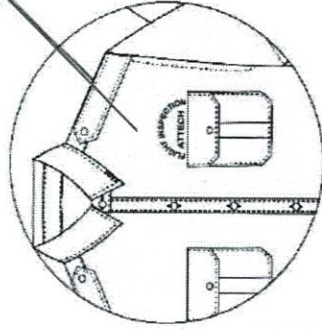


Mặt sau

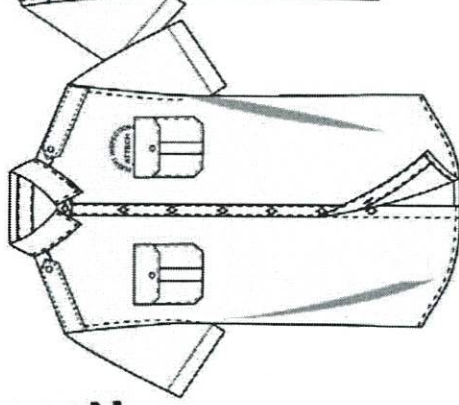


KT: (70mm * 35mm)

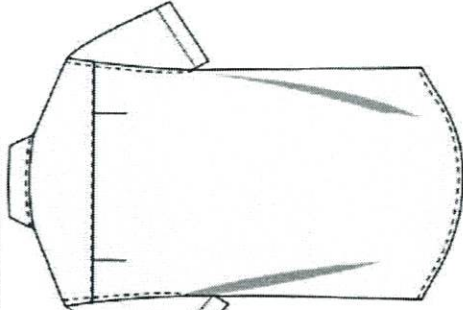
FLIGHT INSPECTION
ATTECH



Mặt trước



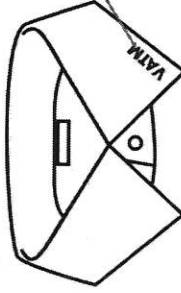
Mặt sau



Thêu logo cổ áo trái

VATM

KT: (22mm * 6 mm)



Mô tả chi tiết

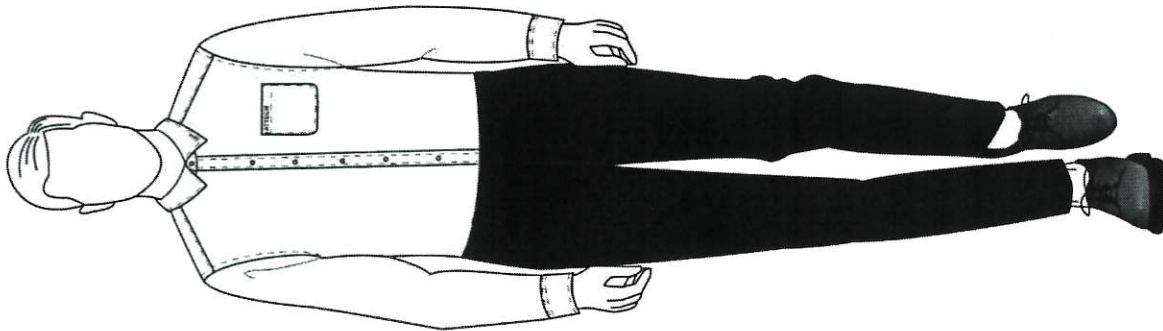
- Form dáng ôm vừa. Màu sắc: trắng
- Cổ đực có chân cạnh vát 6,5cm.
- Gấu đuôi tôm, nẹp rời 3cm.
- Áo hai túi ốp ngực có nắp cạnh vát góc.
- Áo có cá vai đỉnh cúc.
- Thêu logo lên thân, phía trên túi áo trái.
- Thêu logo cạnh cổ trái.

QUẢN ÂU NAM

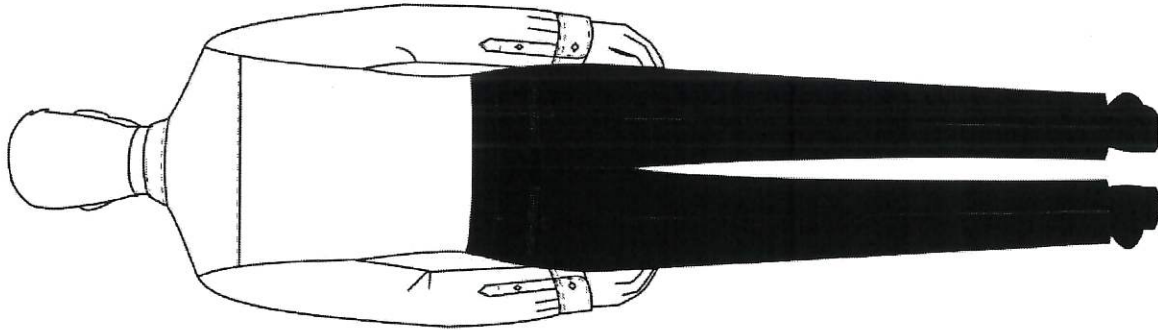
Handwritten marks or signatures in blue ink at the bottom right corner.

QUẦN ÂU NAM KHÔNG LY

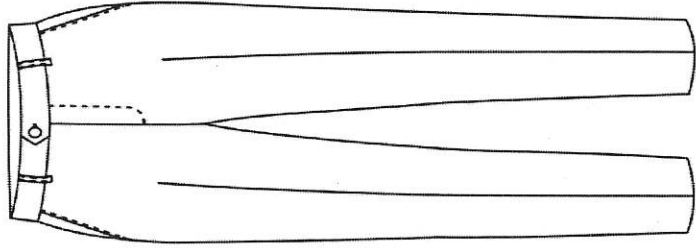
Mặt trước



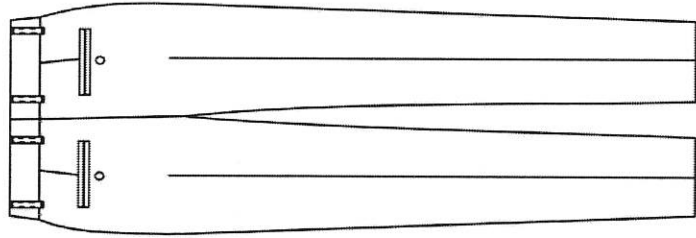
Mặt sau



Mặt trước



Mặt sau

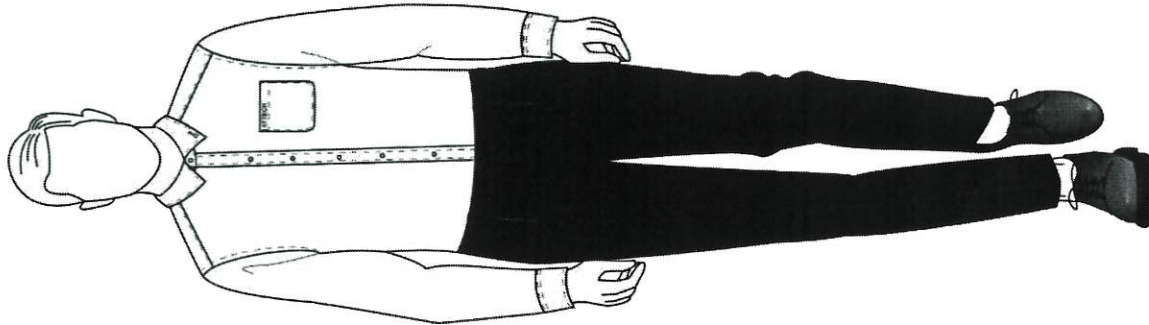


Mô tả chi tiết

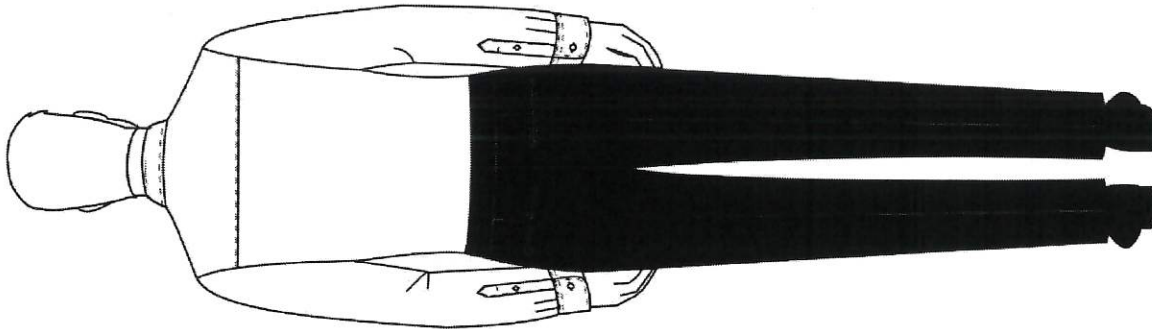
- Quần ôm vừa, ống đứng. Màu sắc: xanh đen.
- Thân trước không ly. 2 túi trước chéo.
- Cạp rời cao 3,8cm, có 6 dây patxang.
- Cạp quai nhô nhọn có thùa khuyết cài cúc.
- Thân sau có chiết, 2 túi sau bỏ coi 2 viên.

QUẦN ÂU NAM MỘT LY

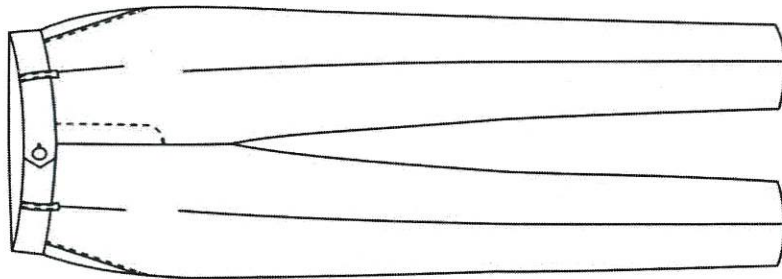
Mặt trước



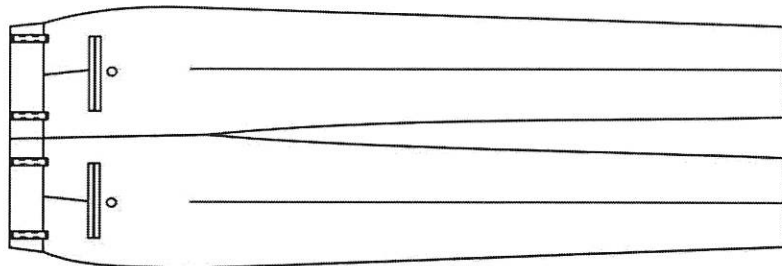
Mặt sau



Mặt trước



Mặt sau



Mô tả chi tiết

- Quần ôm vừa, ống đứng. Màu sắc: xanh đen.
- Thân trước một ly. 2 túi trước chéo.
- Cạp rời cao 3,8cm, có 6 dây patxang.
- Cạp quai nhô nhọn có thùa khuyết cài cúc.
- Thân sau có chiết, 2 túi sau bỏ coi 2 viên.

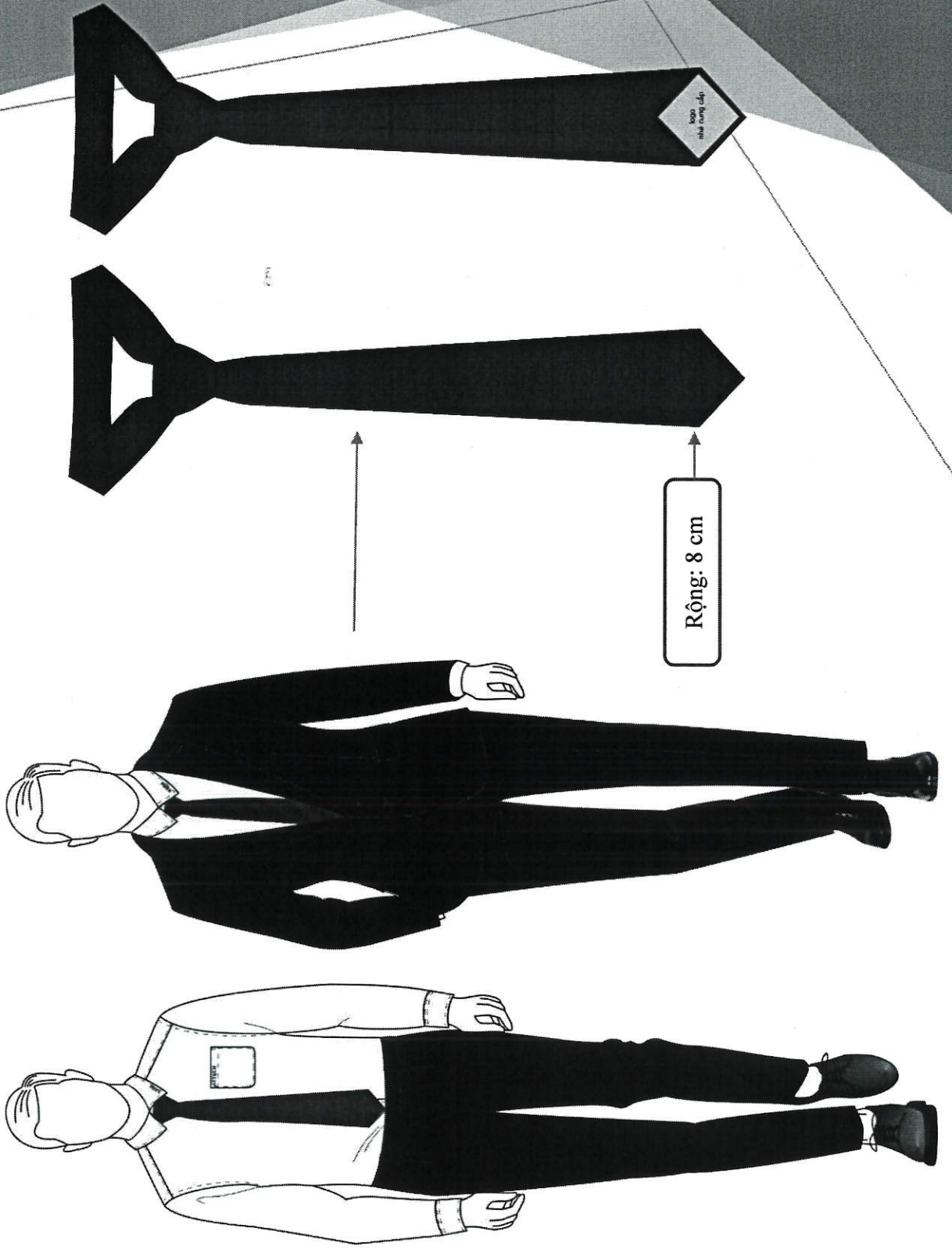
ATTECH

**PHỤ KIỆN[™]
CRAVAT NAM**

Hand

ATTECH

CRAVAT NAM



Handwritten signature or initials in blue ink.

SỞ MI NỮ + VÁY ZUYP

+

+

+

+

ATTECH

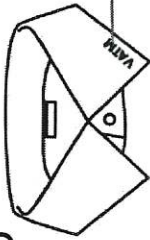
SƠ MI NỮ DÀI TAY

Mặt trước

Mặt sau

Mặt sau

Mặt trước

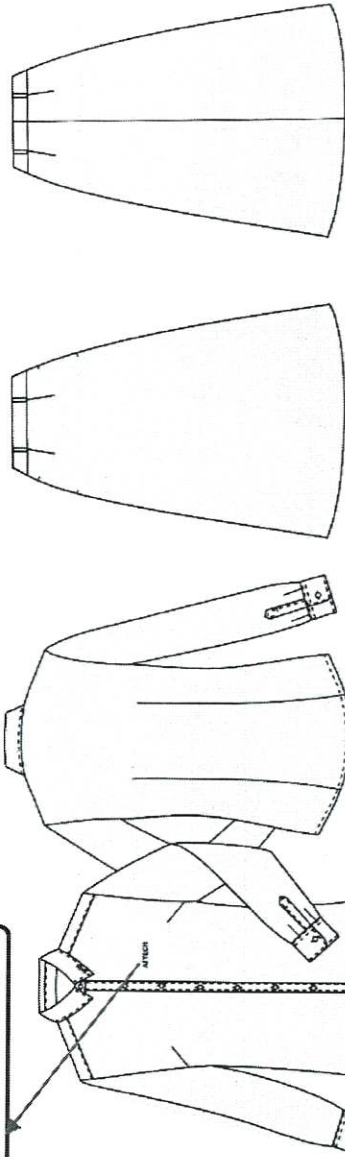
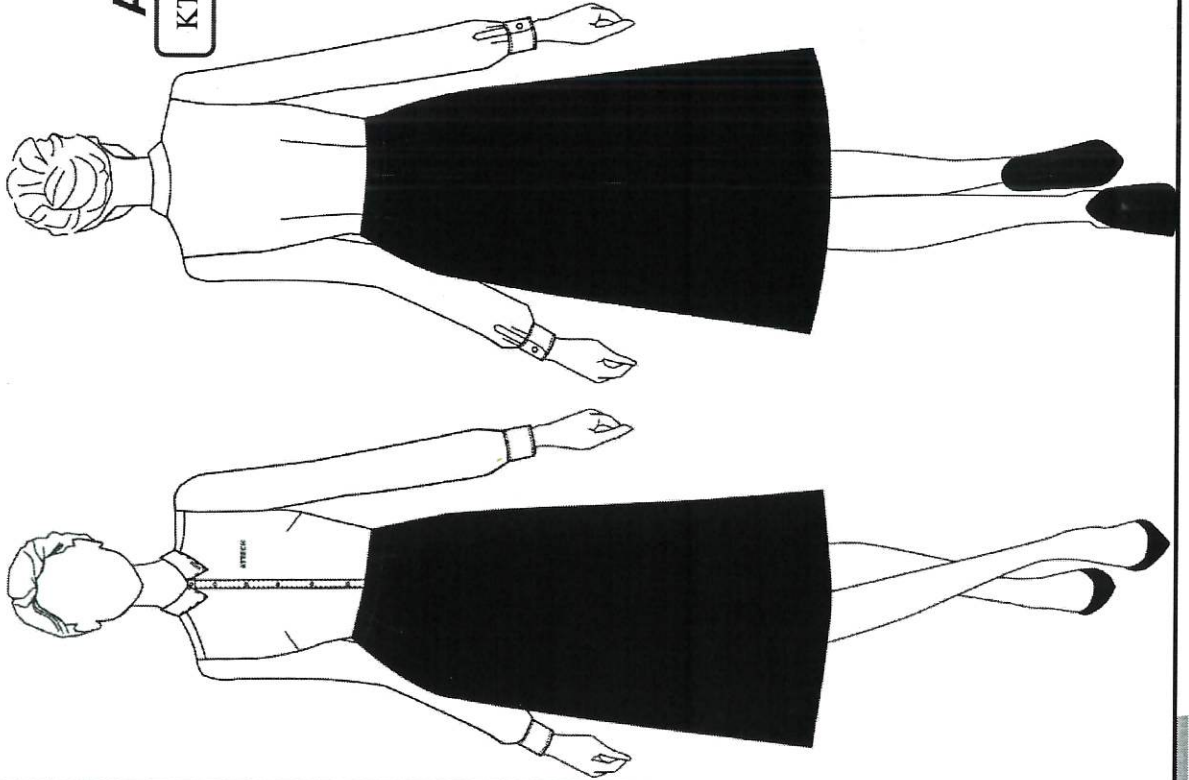


VAIM

KT: (22mm * 6mm)

ATTECH

KT: (36,80 * 6,7mm)



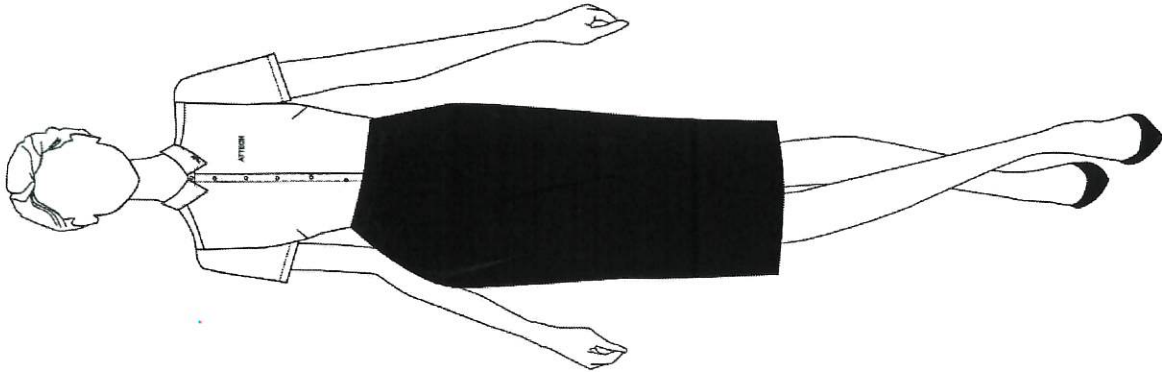
Mô tả chi tiết

Sơ mi:

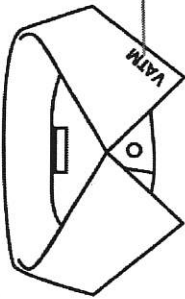
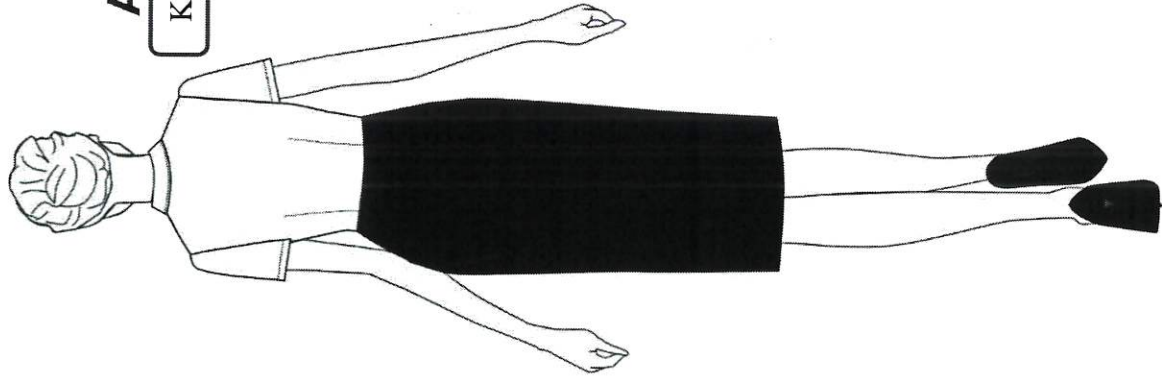
- Sơ mi nữ classic. Màu sắc: trắng.
- Form dáng ôm vừa.
- Cổ đứcc 6cm, nẹp rời, thân trước có chiết ngực, không chiết eo.
- Thân sau 2 chiết eo.
- Bảctay tròn, trên bảctay 1 cùc, có thếp tay sau.
- Thêu logo trên ngực áo.
- Thêu logo cạnh cổ trái.

SƠ MI NỮ CỘC TAY

Mặt trước



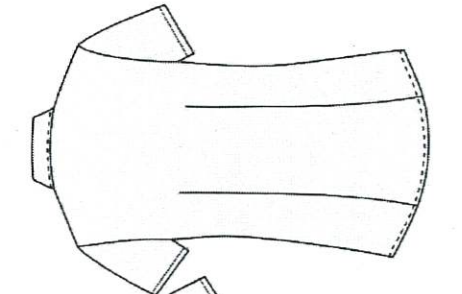
Mặt sau



VATM

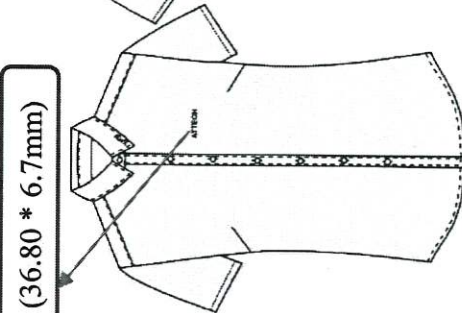
KT: (22mm * 6mm)

Mặt trước

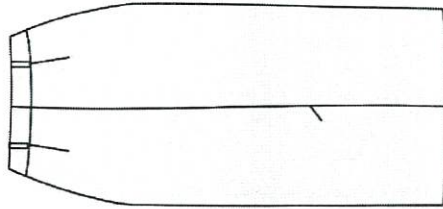
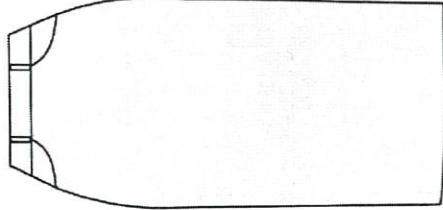


ATTECH

KT: (36.80 * 6.7mm)



Mặt sau



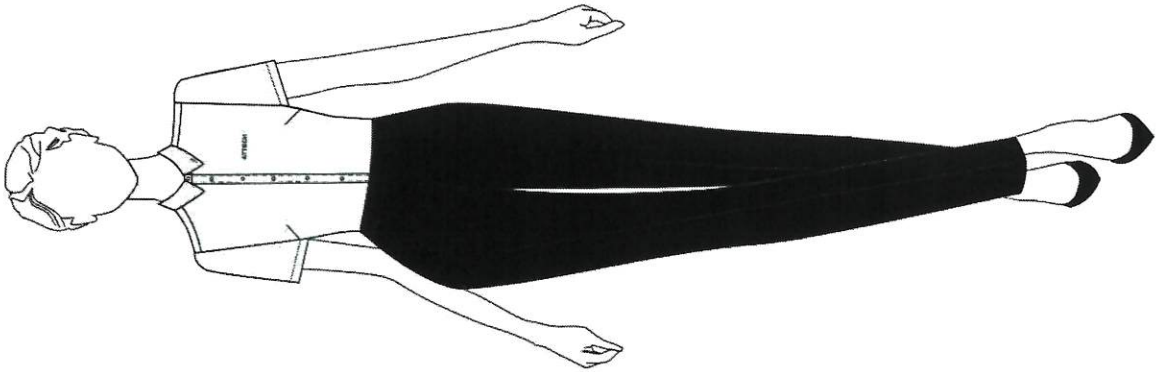
Mô tả chi tiết

Sơ mi:

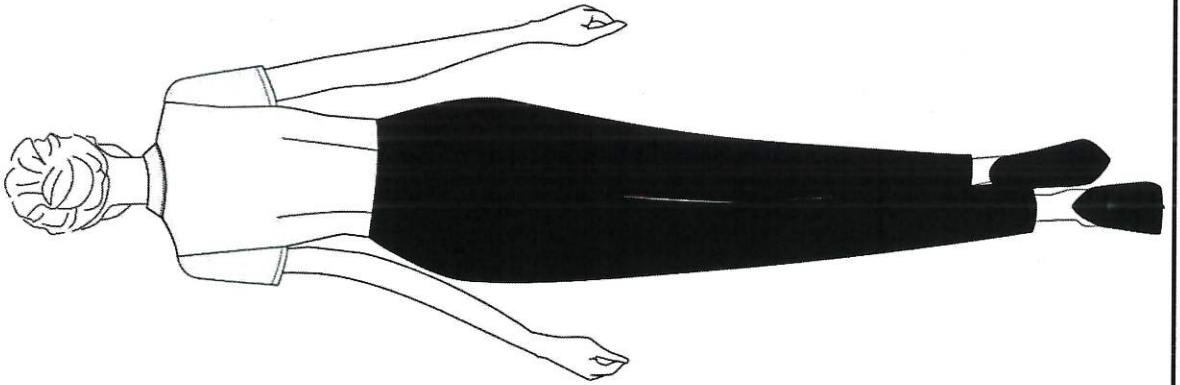
- Sơ mi nữ classic. Màu sắc: trắng
- Form dáng ôm vừa.
- Cổ đực 6cm, nếp rời, thân trước có chiết ngực, không chiết eo. Thân sau 2 chiết eo.
- Tay cộc cửa tay may gấp kín.
- Thêu logo trên ngực áo.
- Thêu logo cạnh cổ trái.

QUẦN BAGGY

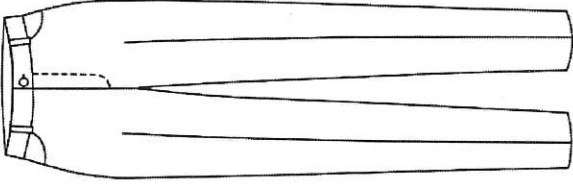
Mặt trước



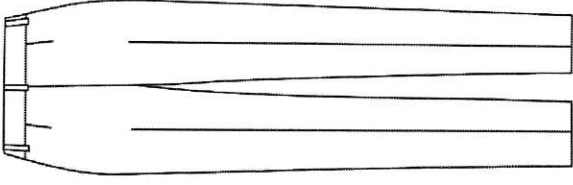
Mặt sau



Mặt trước



Mặt sau



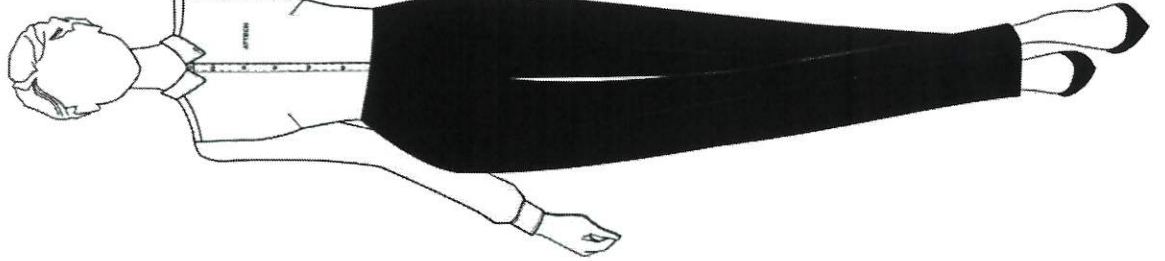
Mô tả chi tiết

Quần:

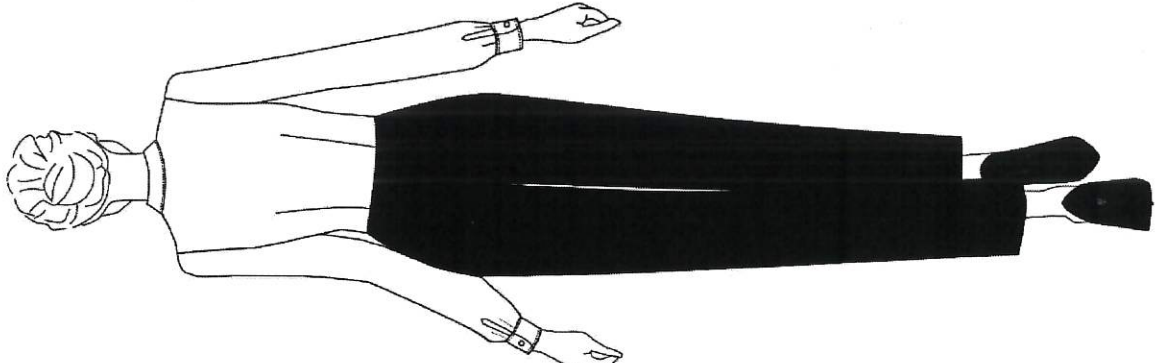
- Form ống côn. Dáng quần baggy. Màu sắc: xanh đen
- Cạp cao 4cm, có 5 dây patxang.
- Thân trước có 2 túi hăm ếch, thân sau có 2 chiết.

QUẦN ống ĐỨNG

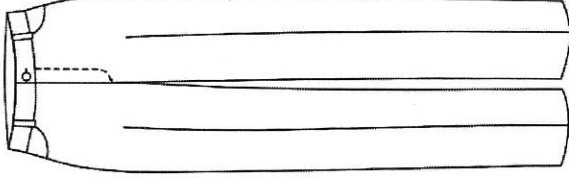
Mặt trước



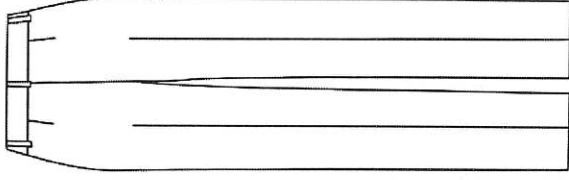
Mặt sau



Mặt trước



Mặt sau



Mô tả chi tiết

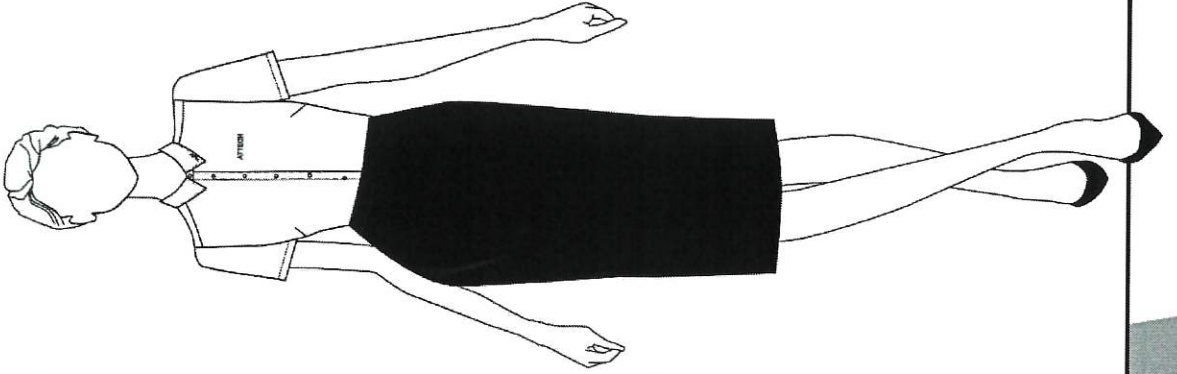
Quần:

- Form ống đứng. Quần màu xanh đen
- Cạp cao 4cm, có 5 dây patxang.
- Thân trước có 2 túi hàm éch , thân sau có 2 chiết.

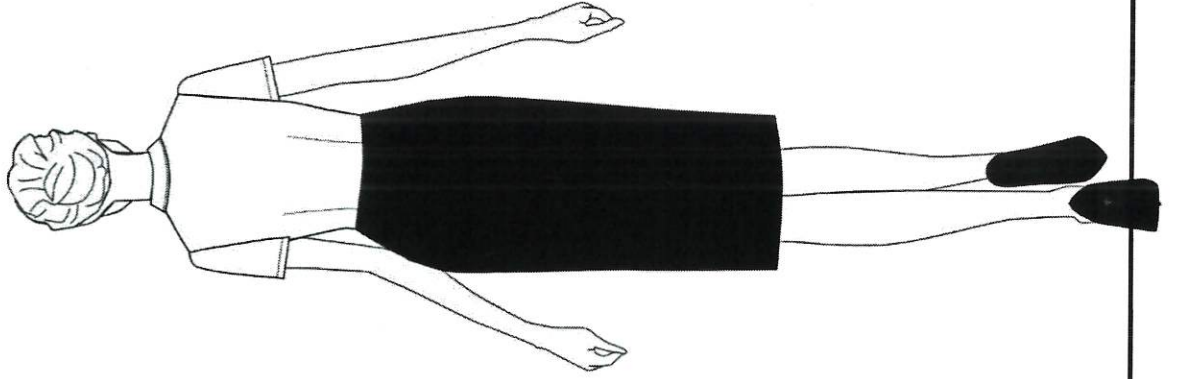
Handwritten signature or initials in blue ink.

VÁY ZUYP DÁNG ÔM BÚT CHÌ

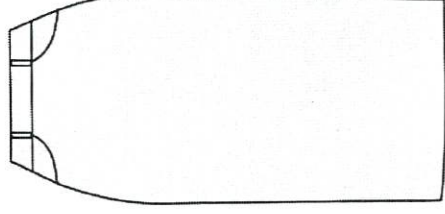
Mặt trước



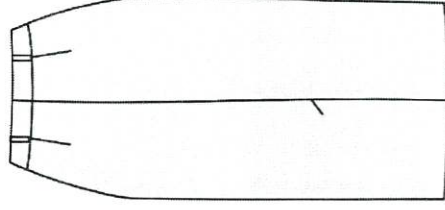
Mặt sau



Mặt trước



Mặt sau



Mô tả chi tiết

Váy Zuyp:

- Form bút chì basic, dài chùng gối. Màu sắc: xanh đen
- Chân váy cạp cao 4cm, thân trước có 2 túi hàm ếch.
- Thân sau có 2 chiết, khoá giọt lệ, xẻ sau. Có dây paxang.

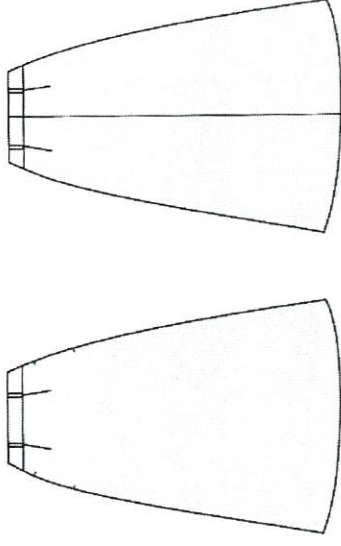
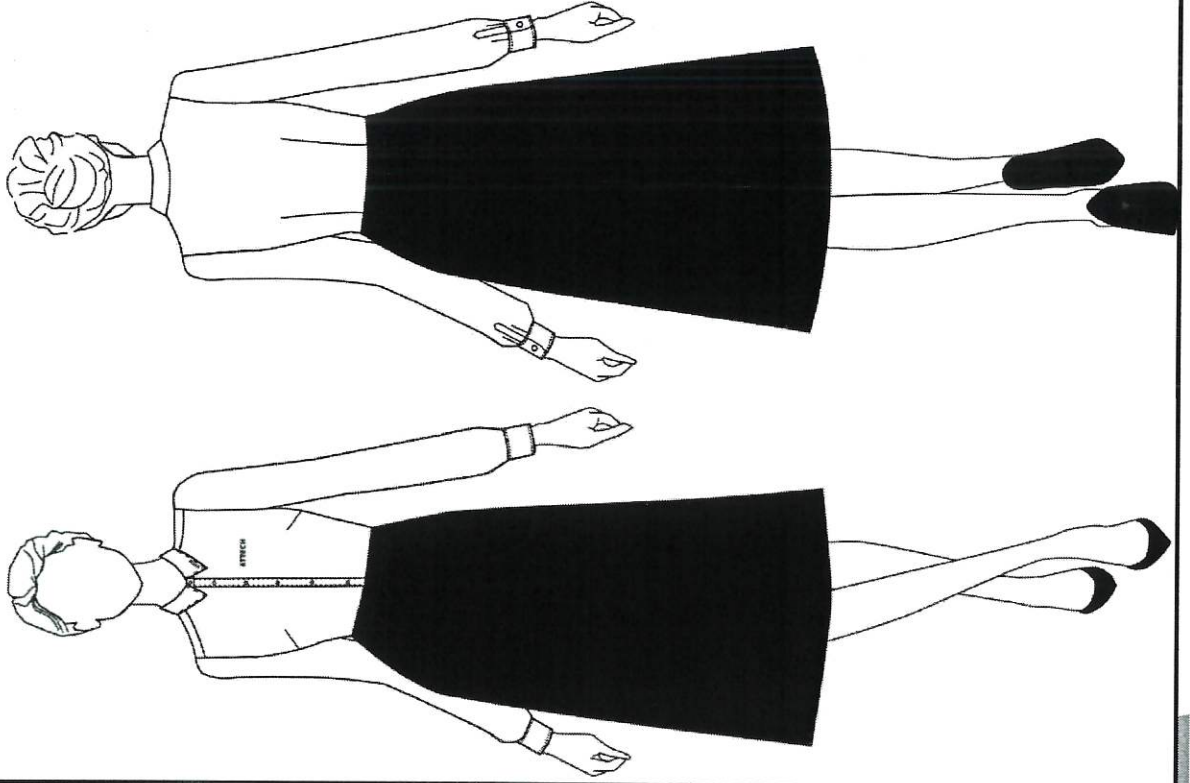
VÁY ZUYP DÁNG A

Mặt trước

Mặt sau

Mặt trước

Mặt sau



Mô tả chi tiết

VÁY ZUYP:

- Form bút dáng A, dài chùng gối. Màu sắc: xanh đen
- Chân váy cao 4cm, thân trước có 2 chiết, túi chìm dọc.
- Thân sau có 2 chiết, khoá giọt lệ, có dây paxang.