

HỒ SƠ THIẾT KẾ KỸ THUẬT & BVTC

CÔNG TRÌNH:

SỬA CHỮA HÀNG RÀO NHÀ ĐIỀU HÀNH SẢN

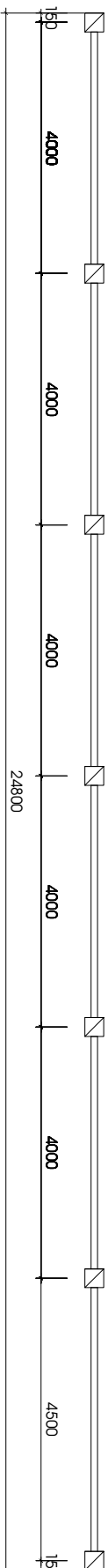
XUẤT DỘI QL VH LƯỚI ĐIỆN CAO THẾ NĂM 2025

ĐỊA ĐIỂM XÂY DỰNG:

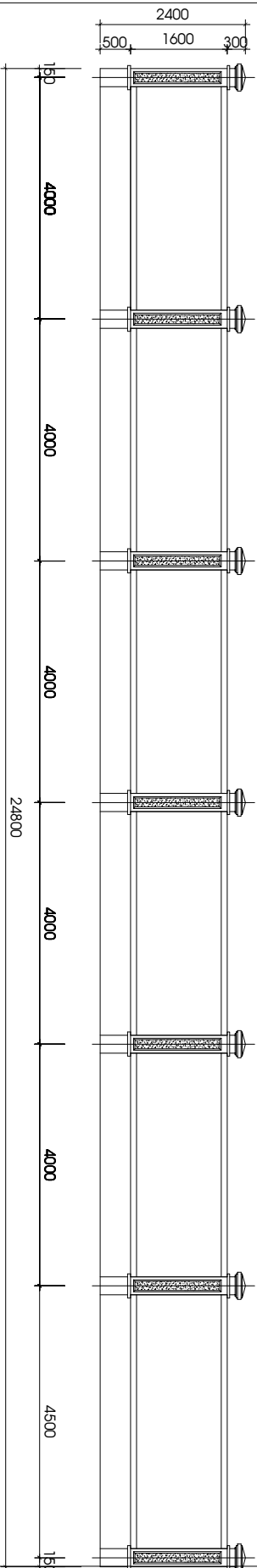
PHƯỜNG THUẬN HÓA - THÀNH PHỐ HUẾ

BẢN VỀ HIỆN TRẠNG

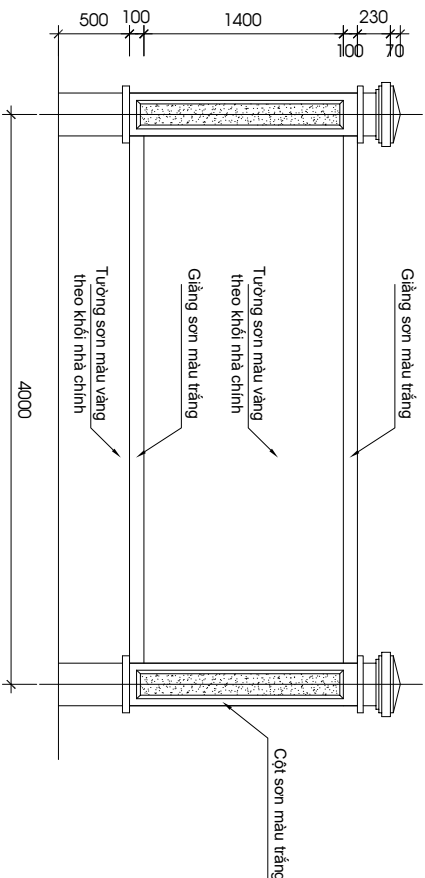
BẢN VẼ SAU SỬA CHỮA



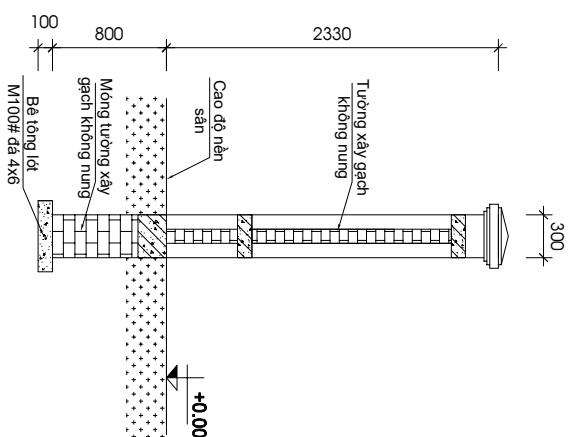
MẶT BẰNG HÀNG RÀO SỬA CHỮA
TL: 1/100



MẶT ĐỨNG HÀNG RÀO SỬA CHỮA
TL: 1/100



MẶT ĐỨNG HÀNG RÀO ĐIỆN HÌNH
TL: 1/100



Chủ đầu tư
TỔNG CÔNG TY ĐIỆN LỰC MIỀN TRUNG
CÔNG TY ĐIỆN LỰC HUẾ



CÔNG TRÌNH
SỬA CHỮA HÀNG RÀO NHÀ ĐIỀU
HÀNH SẢN XUẤT ĐỘI QUỲNH LƯỚI
DIỆN CAO THÉ NĂM 2025

ĐƠN VỊ TƯ VẤN THIẾT KẾ

CÔNG TY ĐIỆN LỰC THỪA THIÊN HUẾ
PC THỪA THIÊN HUẾ



Tên Công Ty: **EVN CPC**
Số Công Ty: **12025**
Số Điện Thoại: **091 222 8282**
Số Fax: **091 222 8282**

VĂN PHÒNG: 241 Ý THƯỜNG KIỆT, PHƯỜNG THẠNH HÒA
THÀNH PHỐ HUẾ
ĐIỆN THOẠI: 091 222 8282
EMAIL: [PC@PCVN.COM.VN](mailto:pc@pcvn.com.vn)

TÊN BẢN VẼ
HÀNG RÀO SÀU SỬA CHỮA
PHẦN KIẾN TRÚC

P. GIẢM ĐỐC: **HỒ NGHĨA**

KIỂM TRA: **NGO MINH ĐOÀN**

THIẾT KẾ: **HOÀNG HỮU PHƯỚC**

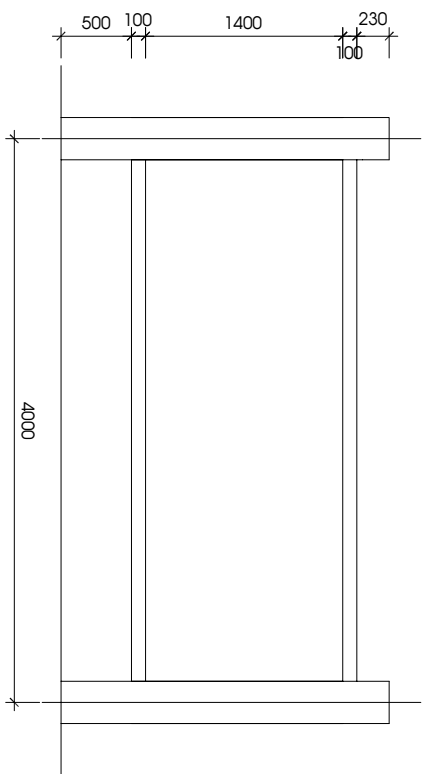
HÀNG MỤC: **SỬA CHỮA**

HỒ SƠ: **THIẾT KẾ BẢN VẼ THÌ CÔNG**

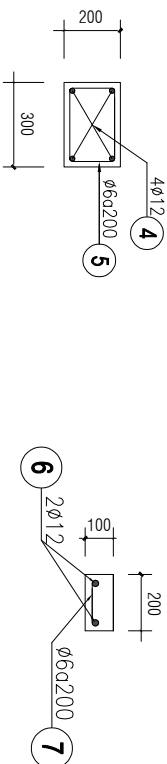
TÝ LỆ: **10/2025**

NGÀY: **10/2025**

BẢN VẼ: **BV-02**

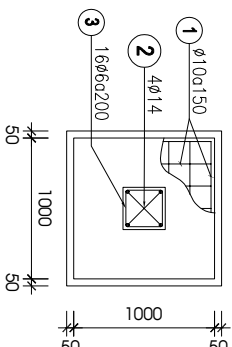
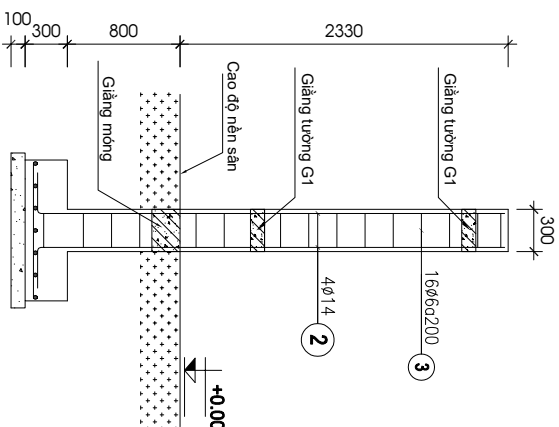


MẶT ĐỪNG HÀNG RÀO ĐIỆN HÌNH
TL: 1/100



GIÀNG MÓNG (SL: 1ck)
TL: 1/25

GIÀNG G1 (SL: 2ck)
TL: 1/25



CHI TIẾT THÉP MÓNG TRỤ (SL: 7ck)
TL: 1/50

BẢNG THÔNG KÊ CỐT THÉP						
TÊN SỐ C/Kiểu HIỆU	HÌNH DẠNG - KÍCH THƯỚC	ĐƯỜNG KÍNH (mm)	CHIỀU DÀI (mm)	SỐ LƯỢNG	TỔNG CHIỀU DÀI (m)	TỔNG T.LƯỢNG (Kg)
				1	T.ĐỒ	
Móng				14	98	93.1
Số lượng: 7				4	28	102.2
1	950	10	950	14	98	93.1
2	300	14	3650	4	28	102.2
3	250	6	1100	16	112	123.2
Cột				4	4	101.88
Số lượng: 1	24750	12	29470	4	4	101.88
4	150	6	900	114	114	102.6
5	250	50	24750	2	4	101.88
6	24750	12	29470	2	4	101.88
Giàng G1				114	228	57
Số lượng: 2	150	6	250	114	228	57
7	50	50	50	57	57	12.65

- Trọng lượng thép có đường kính $\Phi 6 = 62.76$ kg; Chiều dài = 282.8 mét
- Trọng lượng thép có đường kính $\Phi 10 = 57.4$ kg; Chiều dài = 93.1 mét
- Trọng lượng thép có đường kính $\Phi 12 = 180.9$ kg; Chiều dài = 203.76 mét
- Trọng lượng thép có đường kính $\Phi 14 = 123.5$ kg; Chiều dài = 102.2 mét

CHI CHÚ:

- + Bê tông lót BT M100, đá 4x6
- + Bê tông móng, cột, giằng: BT M200 đá 1x2
- + Cốt thép D6, D8: Sử dụng thép CB240-T
- + Cốt thép D \geq 10: Sử dụng thép CB300-V
- + Tường xây bằng gạch không nung M75
- + Trát tường VXM M75
- + Sơn hoàn thiện 1 lớp lót chống kiềm và 02 lớp phủ

CHỦ ĐẦU TƯ

TỔNG CÔNG TY ĐIỆN LỰC MIỀN TRUNG
CÔNG TY ĐIỆN LỰC HUẾ



CÔNG TRÌNH
SỬA CHỮA HÀNG RÀO NHÀ ĐIỀU
HÀNH SẢN XUẤT ĐỢI QLVN LƯỚI
DIỆN CAO THÉP NĂM 2025

ĐƠN VỊ TƯ VẤN THIẾT KẾ

CÔNG TY ĐIỆN LỰC THỪA THIÊN HUẾ

PC THỪA THIÊN HUẾ



TỔNG CÔNG TY ĐIỆN LỰC MIỀN TRUNG
CÔNG TY ĐIỆN LỰC HUẾ

VĂN PHÒNG: 32 TỶ HƯỜNG KẾT PHƯỜNG THỊNH HÒA

THÀNH PHỐ HUẾ
TR: 0934.23.11.229
EMAIL: HPOC@PCVH.COM.VN

TÊN BẢN VẼ
HÀNG RÀO SAU SỬA CHỮA
PHẦN KẾT CẤU

P. GIẢI ĐỌC: HỒ NGHĨA

KIỂM TRA: NGÔ MINH ĐOÀN

THIẾT KẾ: HOÀNG HỮU PHƯỚC

HÀNG MỤC: SỬA CHỮA

HỒ SƠ: THIẾT KẾ BẢN VẼ THI CÔNG

T.Y. LÊ

NGÀY: 10/2/2025

BẢN VẼ: B.V.-03