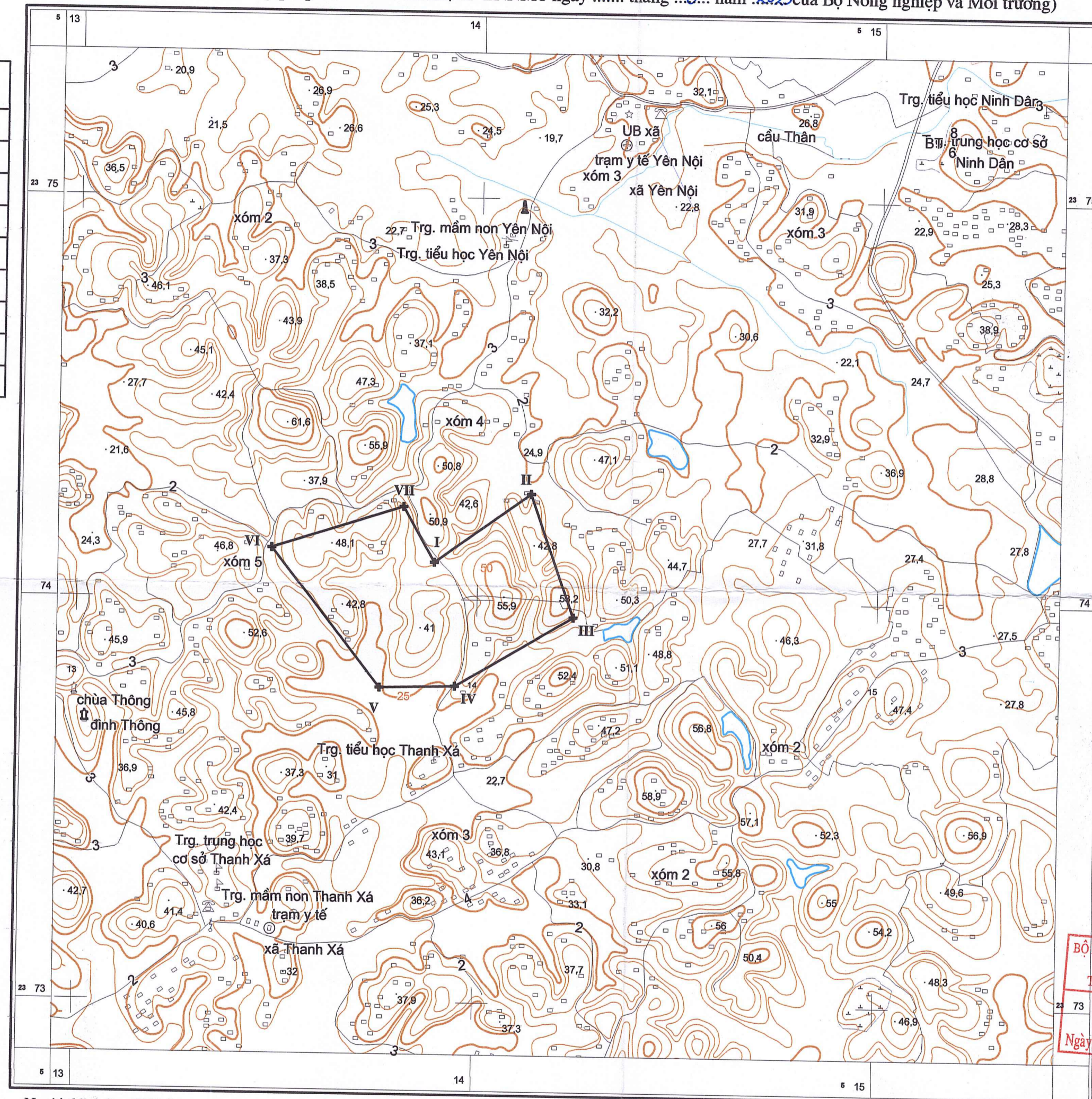


**BẢN ĐỒ KHU VỰC THĂM DÒ KHOÁNG SẢN**  
**CAOSILIC LÀM PHỤ GIA XI MĂNG TẠI KHU VỰC XÃ HOÀNG CƯƠNG, HUYỆN THANH BA, TỈNH PHÚ THỌ**  
 (Kèm theo Giấy phép thăm dò số 2000/GP-BNNMT ngày 17 tháng 6 năm 2025 của Bộ Nông nghiệp và Môi trường)

**TỌA ĐỘ CÁC ĐIỂM GÓC**

Điểm góc	Hệ tọa độ VN2000, KTT 105°, múi chiếu 6°	
	X (m)	Y (m)
I	2.374.095	513.891
II	2.374.267	514.131
III	2.373.960	514.240
IV	2.373.786	513.946
V	2.373.781	513.758
VI	2.374.127	513.485
VII	2.374.232	513.813
Diện tích: 21,78 ha		

*Thanh Khoa*



**CHỈ DẪN**

- Đường đồng mức cái và giá trị độ cao (m)
- Sông - suối
- Đường giao thông
- Điểm độ cao (m)
- Dân cư
- Ranh giới khu vực cấp phép thăm dò
- Tọa độ VN2000, kinh tuyến 105° múi chiếu 6°

BỘ NÔNG NGHIỆP VÀ MÔI TRƯỜNG  
 VĂN PHÒNG  
 TIẾP NHẬN VÀ TRẢ KẾT QUẢ  
 Số: 1112  
 Ngày: 1 tháng 4 năm 2025

Người thành lập: KSĐC. Lê Văn Huân

**TỶ LỆ 1:10.000**

1cm trên bản đồ bằng 100m ngoài thực tế

Chủ đầu tư  
 Công ty cổ phần xi măng Vicem Sông Thao

Được trích lục từ tờ bản đồ địa hình tỷ lệ 1:10.000 kinh tuyến trực 105°, múi chiếu 6°, tờ thôn Hay, số hiệu F-48-67-A-b-1

**TỔNG GIÁM ĐỐC**  
 CÔNG TY CỔ PHẦN XI MĂNG VICEM SÔNG THAO  
 Nguyễn Quang Huy