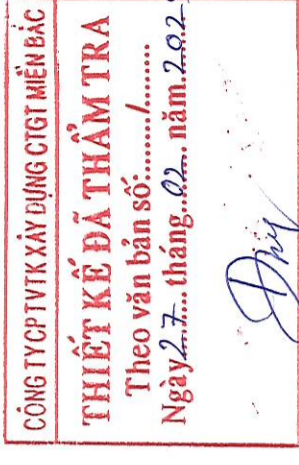




CÔNG TY CỔ PHẦN TƯ VẤN XÂY DỰNG VÀ DỊCH VỤ HÀNG KHÔNG



THIẾT KẾ BẢN VẼ THI CÔNG

DỰ ÁN: SỬA CHỮA HỆ THỐNG ĐÈN HIỆU- CẢNG HÀNG KHÔNG CHU LAI

ĐỊA ĐIỂM: SÂN BAY CHU LAI - H. NÚI THÀNH - T. QUẢNG NAM

CHỦ ĐẦU TƯ

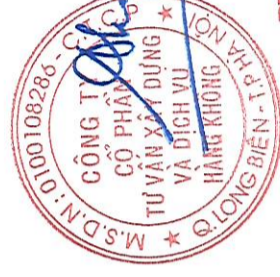
CẢNG HÀNG KHÔNG CHU LAI



Lê Minh Triều

ĐƠN VỊ TƯ VẤN THIẾT KẾ

CÔNG TY CỔ PHẦN TƯ VẤN XÂY DỰNG VÀ DỊCH VỤ
HÀNG KHÔNG (AEC)

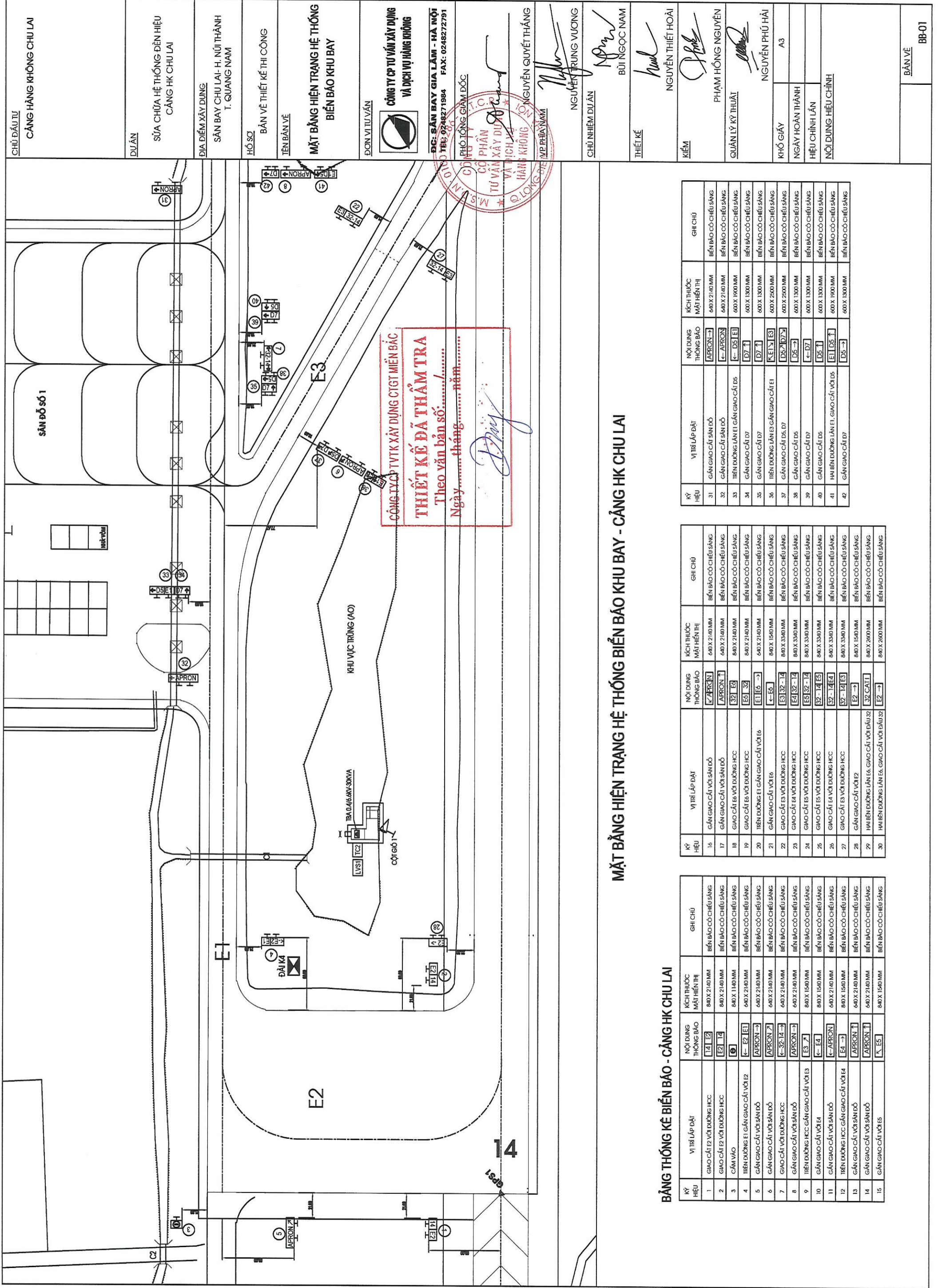


Nguyễn Quyết Thắng
PHÓ TỔNG GIÁM ĐỐC
NGUYỄN QUYẾT THẮNG

HÀ NỘI: 2024

DANH MỤC BẢN VẼ THIẾT KẾ THI CÔNG
CÔNG TRÌNH: SỬA CHỮA HỆ THỐNG ĐÈN HIỆU - CẢNG HÀNG KHÔNG CHU LAI
ĐỊA ĐIỂM: CẢNG HÀNG KHÔNG CHU LAI - H. NÚI THÀNH- T. QUẢNG NAM

STT	TÊN BẢN VẼ	KHỔ GIẤY	SỐ HIỆU
1	MẶT BẰNG HIỆN TRẠNG HỆ THỐNG BIÊN BIẾN BÁO KHU BAY	A3	BB-01
2	MẶT BẰNG HIỆN TRẠNG HỆ THỐNG BIÊN BIẾN BÁO KHU BAY	A3	BB-02
3	MẶT BẰNG HIỆN TRẠNG HỆ THỐNG BIÊN BIẾN BÁO KHU BAY	A3	BB-03
4	CHI TIẾT HIỆN TRẠNG HỆ THỐNG BIÊN BIẾN BÁO KHU BAY	A3	BB-04
5	MẶT BẰNG SỬA CHỮA HỆ THỐNG BIÊN BIẾN BÁO KHU BAY	A3	BB-05
6	MẶT BẰNG SỬA CHỮA HỆ THỐNG BIÊN BIẾN BÁO KHU BAY	A3	BB-06
7	MẶT BẰNG SỬA CHỮA HỆ THỐNG BIÊN BIẾN BÁO KHU BAY	A3	BB-07
8	CHI TIẾT MẶT BIÊN BÁO THAY MỚI	A3	BB-08
9	PHƯƠNG ÁN - CHI TIẾT BỐ SUNG NỀN BÊ TÔNG CHỐNG CỎ MỘC	A3	BB-09
10	BẢNG THÔNG KÊ KHỐI LƯỢNG BIÊN BÁO BỐ SUNG BÊ TÔNG CHỐNG CỎ MỘC	A3	BB-10
11	MẶT BẰNG VỊ TRÍ HIỆN TRẠNG 2 TRẠM HỢP BỘ KHU BAY	A3	BB-11
12	HIỆN TRẠNG VỎ TRẠM HỢP BỘ	A3	BB-12
13	HIỆN TRẠNG VỎ TRẠM HỢP BỘ	A3	BB-13
14	HÌNH DÁNG VỎ TRẠM HỢP BỘ THAY MỚI	A3	BB-14
15	CÁU TẠO VỎ TRẠM HỢP BỘ THAY MỚI	A3	BB-15



MẶT BẰNG HIỆN TRẠNG HỆ THỐNG BIỂN BÁO KHU BAY - CẢNG HK CHU LAI

BẢNG THÔNG KẾ BIỂN BÁO - CẢNG HK CHU LAI

KÝ HIỆU	VỊ TRÍ LẮP ĐẶT	NỘI DUNG THÔNG BÁO	KÍCH THƯỚC MẶT HIỆN THỊ	GHI CHÚ
1	GIAO CẮT E2 VỚI ĐƯỜNG HCC	E2 - E1	840 X 2140 MM	BIỂN BÁO CÓ CHÉU SÁNG
2	GIAO CẮT E2 VỚI ĐƯỜNG HCC	E2 - E1	840 X 2140 MM	BIỂN BÁO CÓ CHÉU SÁNG
3	CÁM VÀO	E2 - E1	840 X 1140 MM	BIỂN BÁO CÓ CHÉU SÁNG
4	TRÊN ĐƯỜNG E1 GẮN GIAO CẮT VỚI E2	E2 - E1	640 X 2140 MM	BIỂN BÁO CÓ CHÉU SÁNG
5	GẮN GIAO CẮT VỚI SÂN ĐỒ	APRON - E1	640 X 2140 MM	BIỂN BÁO CÓ CHÉU SÁNG
6	GẮN GIAO CẮT VỚI SÂN ĐỒ	APRON - E1	640 X 2140 MM	BIỂN BÁO CÓ CHÉU SÁNG
7	GIAO CẮT VỚI ĐƯỜNG HCC	E2 - E1	640 X 2140 MM	BIỂN BÁO CÓ CHÉU SÁNG
8	GẮN GIAO CẮT VỚI SÂN ĐỒ	APRON - E1	640 X 2140 MM	BIỂN BÁO CÓ CHÉU SÁNG
9	GẮN GIAO CẮT VỚI E4	E4 - E1	840 X 1540 MM	BIỂN BÁO CÓ CHÉU SÁNG
10	GẮN GIAO CẮT VỚI SÂN ĐỒ	APRON - E1	640 X 2140 MM	BIỂN BÁO CÓ CHÉU SÁNG
11	TRÊN ĐƯỜNG HCC GẮN GIAO CẮT VỚI E4	E4 - E1	840 X 1540 MM	BIỂN BÁO CÓ CHÉU SÁNG
12	GẮN GIAO CẮT VỚI SÂN ĐỒ	APRON - E1	640 X 2140 MM	BIỂN BÁO CÓ CHÉU SÁNG
13	GẮN GIAO CẮT VỚI SÂN ĐỒ	APRON - E1	640 X 2140 MM	BIỂN BÁO CÓ CHÉU SÁNG
14	GẮN GIAO CẮT VỚI SÂN ĐỒ	APRON - E1	640 X 2140 MM	BIỂN BÁO CÓ CHÉU SÁNG
15	GẮN GIAO CẮT VỚI E5	E5 - E1	840 X 1540 MM	BIỂN BÁO CÓ CHÉU SÁNG

KÝ HIỆU	VỊ TRÍ LẮP ĐẶT	NỘI DUNG THÔNG BÁO	KÍCH THƯỚC MẶT HIỆN THỊ	GHI CHÚ
16	GẮN GIAO CẮT VỚI SÂN ĐỒ	APRON - E1	640 X 2140 MM	BIỂN BÁO CÓ CHÉU SÁNG
17	GẮN GIAO CẮT VỚI SÂN ĐỒ	APRON - E1	640 X 2140 MM	BIỂN BÁO CÓ CHÉU SÁNG
18	GIAO CẮT E4 VỚI ĐƯỜNG HCC	E4 - E1	840 X 2140 MM	BIỂN BÁO CÓ CHÉU SÁNG
19	GIAO CẮT E4 VỚI ĐƯỜNG HCC	E4 - E1	840 X 2140 MM	BIỂN BÁO CÓ CHÉU SÁNG
20	TRÊN ĐƯỜNG E1 GẮN GIAO CẮT VỚI E6	E1 - E6	640 X 2140 MM	BIỂN BÁO CÓ CHÉU SÁNG
21	GẮN GIAO CẮT VỚI E6	E1 - E6	640 X 1540 MM	BIỂN BÁO CÓ CHÉU SÁNG
22	GIAO CẮT E4 VỚI ĐƯỜNG HCC	E4 - E1	840 X 3340 MM	BIỂN BÁO CÓ CHÉU SÁNG
23	GIAO CẮT E4 VỚI ĐƯỜNG HCC	E4 - E1	840 X 3340 MM	BIỂN BÁO CÓ CHÉU SÁNG
24	GIAO CẮT E4 VỚI ĐƯỜNG HCC	E4 - E1	840 X 3340 MM	BIỂN BÁO CÓ CHÉU SÁNG
25	GIAO CẮT E4 VỚI ĐƯỜNG HCC	E4 - E1	840 X 3340 MM	BIỂN BÁO CÓ CHÉU SÁNG
26	GIAO CẮT E4 VỚI ĐƯỜNG HCC	E4 - E1	840 X 3340 MM	BIỂN BÁO CÓ CHÉU SÁNG
27	GIAO CẮT E4 VỚI ĐƯỜNG HCC	E4 - E1	840 X 3340 MM	BIỂN BÁO CÓ CHÉU SÁNG
28	GẮN GIAO CẮT VỚI E2	E2 - E1	840 X 1540 MM	BIỂN BÁO CÓ CHÉU SÁNG
29	HAI BÊN ĐƯỜNG LÁN E6, GIAO CẮT VỚI ĐÁU 32	E6 - E1	840 X 2600 MM	BIỂN BÁO CÓ CHÉU SÁNG
30	HAI BÊN ĐƯỜNG LÁN E6, GIAO CẮT VỚI ĐÁU 32	E6 - E1	840 X 2600 MM	BIỂN BÁO CÓ CHÉU SÁNG

KÝ HIỆU	VỊ TRÍ LẮP ĐẶT	NỘI DUNG THÔNG BÁO	KÍCH THƯỚC MẶT HIỆN THỊ	GHI CHÚ
31	GẮN GIAO CẮT SÂN ĐỒ	APRON - E1	640 X 2140 MM	BIỂN BÁO CÓ CHÉU SÁNG
32	GẮN GIAO CẮT SÂN ĐỒ	APRON - E1	640 X 2140 MM	BIỂN BÁO CÓ CHÉU SÁNG
33	TRÊN ĐƯỜNG LÁN E1 GẮN GIAO CẮT D5	D5 - E1	600 X 1900 MM	BIỂN BÁO CÓ CHÉU SÁNG
34	GẮN GIAO CẮT D7	D7 - E1	600 X 1300 MM	BIỂN BÁO CÓ CHÉU SÁNG
35	GẮN GIAO CẮT D7	D7 - E1	600 X 1300 MM	BIỂN BÁO CÓ CHÉU SÁNG
36	TRÊN ĐƯỜNG LÁN E3 GẮN GIAO CẮT E1	E1 - E3	600 X 2500 MM	BIỂN BÁO CÓ CHÉU SÁNG
37	GẮN GIAO CẮT D5, D7	D5 - E1	600 X 2500 MM	BIỂN BÁO CÓ CHÉU SÁNG
38	GẮN GIAO CẮT D5	D5 - E1	600 X 1300 MM	BIỂN BÁO CÓ CHÉU SÁNG
39	GẮN GIAO CẮT D7	D7 - E1	600 X 1300 MM	BIỂN BÁO CÓ CHÉU SÁNG
40	GẮN GIAO CẮT D5	E1 - D5	600 X 1900 MM	BIỂN BÁO CÓ CHÉU SÁNG
41	HAI BÊN ĐƯỜNG LÁN E1, GIAO CẮT VỚI D5	E1 - D5	600 X 1900 MM	BIỂN BÁO CÓ CHÉU SÁNG
42	GẮN GIAO CẮT D7	D5 - E1	600 X 1300 MM	BIỂN BÁO CÓ CHÉU SÁNG

CHỦ ĐẦU TƯ
CẢNG HÀNG KHÔNG CHU LAI

DỰÁN
SỬA CHỮA HỆ THỐNG ĐÈN HIỆU CẢNG HK CHU LAI

ĐỊA ĐIỂM XÂY DỰNG
SÂN BAY CHU LAI - H. NÚI THÀNH T. QUANG NAM

HỒ SƠ
BẢN VẼ THIẾT KẾ THI CÔNG

TÊN BẢN VẼ
MẶT BẰNG HIỆN TRẠNG HỆ THỐNG BIỂN BÁO KHU BAY

ĐƠN VỊ TƯ VẤN
CÔNG TY CỔ PHẦN TƯ VẤN XÂY DỰNG VÀ DỊCH VỤ HÀNG KHÔNG

ĐC: SÂN BAY GIA LÂM - HÀ NỘI
ĐT: 0248271984 FAX: 0248272791

PHÓ TỔNG GIÁM ĐỐC
NGUYỄN QUÝẾT THẮNG

CHỦ NHIỆM DỰ ÁN
NGUYỄN TRUNG VƯƠNG

THIẾT KẾ
BÙI NGỌC NAM

KIỂM
NGUYỄN THIẾT HOÀI

QUẢN LÝ KỸ THUẬT
PHẠM HỒNG NGUYỄN

NGUYỄN PHÚ HẢI

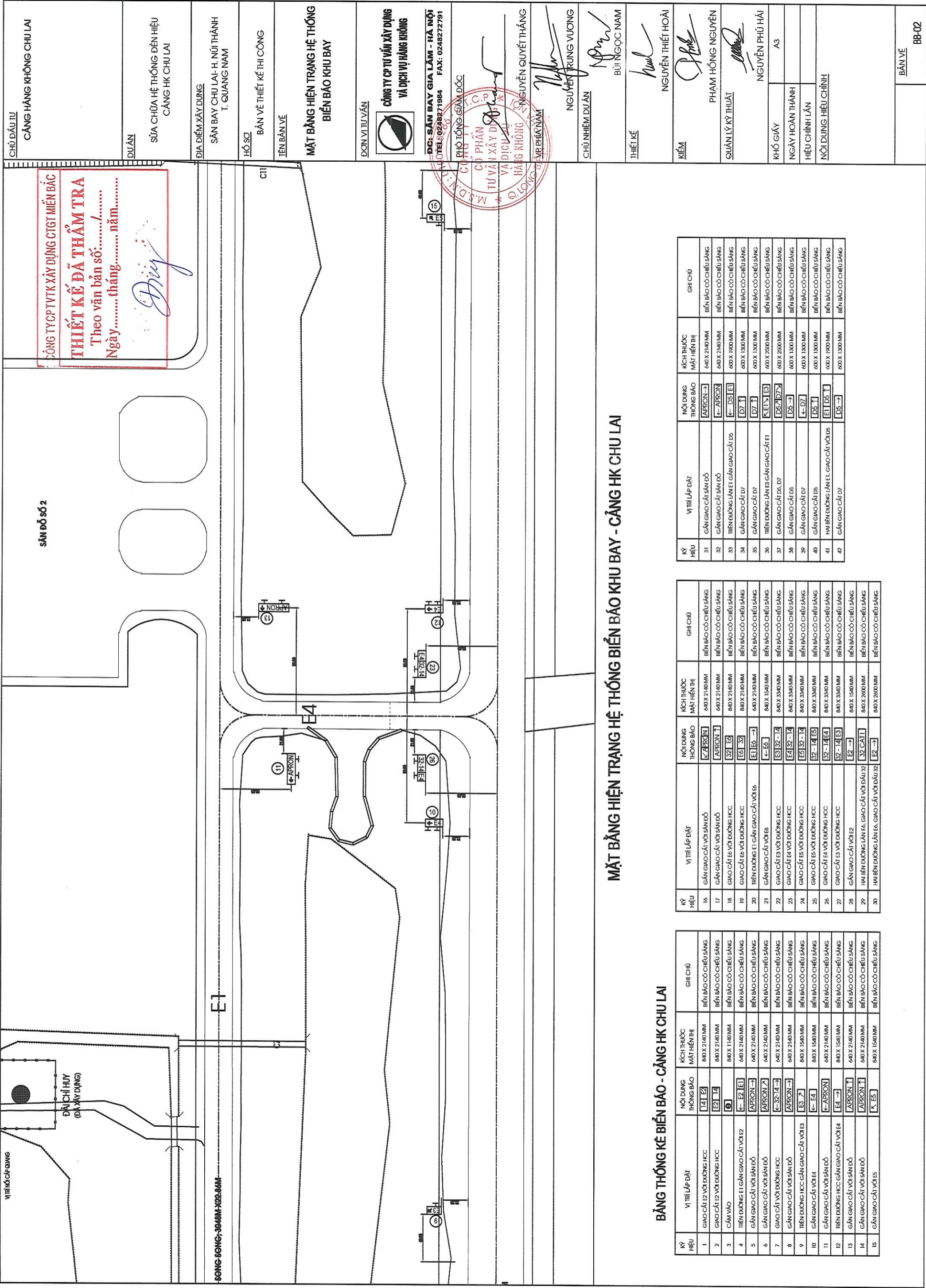
KHỔ GIẤY
A3

NGÀY HOÀN THÀNH

HIỆU CHỈNH LẦN

NỘI DUNG HIỆU CHỈNH

BẢN VẼ
BB-01



MẶT BẰNG HIỆN TRẠNG HỆ THỐNG BIỂN BÁO KHU BAY - CẢNG HẠ CHU LAI

BẢNG THỐNG KẾ BIỂN BÁO - CẢNG HẠ CHU LAI

KÝ HIỆU	VỊ TRÍ LẮP ĐẶT	NỘI DUNG THÔNG BÁO	KÍCH THƯỚC MẶT HIỆN THỊ	GHI CHÚ
1	GIAO CẮT E2 VỚI ĐƯỜNG HCC	E2 E3	840 X 2140 MM	BIỂN BÁO CÓ CHÉU SÁNG
2	GIAO CẮT E2 VỚI ĐƯỜNG HCC	E2 E4	840 X 2140 MM	BIỂN BÁO CÓ CHÉU SÁNG
3	CÁM VÀO	E3	840 X 1140 MM	BIỂN BÁO CÓ CHÉU SÁNG
4	TRÊN ĐƯỜNG E1 GẮN GIAO CẮT VỚI E2	E2 E1	840 X 2140 MM	BIỂN BÁO CÓ CHÉU SÁNG
5	GẮN GIAO CẮT VỚI SÂN ĐỒ	APRON	840 X 2140 MM	BIỂN BÁO CÓ CHÉU SÁNG
6	GIAO CẮT VỚI ĐƯỜNG HCC	E3 E4	840 X 2140 MM	BIỂN BÁO CÓ CHÉU SÁNG
7	GẮN GIAO CẮT VỚI SÂN ĐỒ	APRON	840 X 2140 MM	BIỂN BÁO CÓ CHÉU SÁNG
8	TRÊN ĐƯỜNG HCC GẮN GIAO CẮT VỚI E3	E3 E4	840 X 1540 MM	BIỂN BÁO CÓ CHÉU SÁNG
9	GẮN GIAO CẮT VỚI SÂN ĐỒ	APRON	840 X 2140 MM	BIỂN BÁO CÓ CHÉU SÁNG
10	GẮN GIAO CẮT VỚI E4	E4	840 X 1540 MM	BIỂN BÁO CÓ CHÉU SÁNG
11	TRÊN ĐƯỜNG HCC GẮN GIAO CẮT VỚI E4	E4 E3	840 X 2140 MM	BIỂN BÁO CÓ CHÉU SÁNG
12	GẮN GIAO CẮT VỚI SÂN ĐỒ	APRON	840 X 2140 MM	BIỂN BÁO CÓ CHÉU SÁNG
13	GẮN GIAO CẮT VỚI SÂN ĐỒ	APRON	840 X 2140 MM	BIỂN BÁO CÓ CHÉU SÁNG
14	GẮN GIAO CẮT VỚI SÂN ĐỒ	APRON	840 X 1540 MM	BIỂN BÁO CÓ CHÉU SÁNG
15	GẮN GIAO CẮT VỚI E5	E5	840 X 1540 MM	BIỂN BÁO CÓ CHÉU SÁNG

KÝ HIỆU	VỊ TRÍ LẮP ĐẶT	NỘI DUNG THÔNG BÁO	KÍCH THƯỚC MẶT HIỆN THỊ	GHI CHÚ
16	GẮN GIAO CẮT VỚI SÂN ĐỒ	APRON	640 X 2140 MM	BIỂN BÁO CÓ CHÉU SÁNG
17	GẮN GIAO CẮT VỚI SÂN ĐỒ	APRON	640 X 2140 MM	BIỂN BÁO CÓ CHÉU SÁNG
18	GIAO CẮT E4 VỚI ĐƯỜNG HCC	E4 E3	840 X 2140 MM	BIỂN BÁO CÓ CHÉU SÁNG
19	GIAO CẮT E4 VỚI ĐƯỜNG HCC	E4 E3	840 X 2140 MM	BIỂN BÁO CÓ CHÉU SÁNG
20	TRÊN ĐƯỜNG E1 GẮN GIAO CẮT VỚI E5	E1 E5	840 X 2140 MM	BIỂN BÁO CÓ CHÉU SÁNG
21	GẮN GIAO CẮT VỚI E5	E5	840 X 1540 MM	BIỂN BÁO CÓ CHÉU SÁNG
22	GIAO CẮT E3 VỚI ĐƯỜNG HCC	E3 E2 E4	840 X 3340 MM	BIỂN BÁO CÓ CHÉU SÁNG
23	GIAO CẮT E4 VỚI ĐƯỜNG HCC	E4 E3 E4	840 X 3340 MM	BIỂN BÁO CÓ CHÉU SÁNG
24	GIAO CẮT E5 VỚI ĐƯỜNG HCC	E3 E4 E5	840 X 3340 MM	BIỂN BÁO CÓ CHÉU SÁNG
25	GIAO CẮT E4 VỚI ĐƯỜNG HCC	E3 E4 E5	840 X 3340 MM	BIỂN BÁO CÓ CHÉU SÁNG
26	GIAO CẮT E4 VỚI ĐƯỜNG HCC	E3 E4 E5	840 X 3340 MM	BIỂN BÁO CÓ CHÉU SÁNG
27	GIAO CẮT E5 VỚI ĐƯỜNG HCC	E3 E4 E5	840 X 3340 MM	BIỂN BÁO CÓ CHÉU SÁNG
28	GẮN GIAO CẮT VỚI E2	E2	840 X 1540 MM	BIỂN BÁO CÓ CHÉU SÁNG
29	HAI BÊN ĐƯỜNG LẤN E6, GIAO CẮT VỚI ĐÁU 37	E6 E7	840 X 2600 MM	BIỂN BÁO CÓ CHÉU SÁNG
30	HAI BÊN ĐƯỜNG LẤN E5, GIAO CẮT VỚI ĐÁU 38	E5 E6	840 X 2600 MM	BIỂN BÁO CÓ CHÉU SÁNG

KÝ HIỆU	VỊ TRÍ LẮP ĐẶT	NỘI DUNG THÔNG BÁO	KÍCH THƯỚC MẶT HIỆN THỊ	GHI CHÚ
31	GẮN GIAO CẮT SÂN ĐỒ	APRON	640 X 2140 MM	BIỂN BÁO CÓ CHÉU SÁNG
32	GẮN GIAO CẮT SÂN ĐỒ	APRON	640 X 2140 MM	BIỂN BÁO CÓ CHÉU SÁNG
33	TRÊN ĐƯỜNG LẤN E1 GẮN GIAO CẮT D5	D5 E1	600 X 1900 MM	BIỂN BÁO CÓ CHÉU SÁNG
34	GẮN GIAO CẮT D7	D7 E1	600 X 1900 MM	BIỂN BÁO CÓ CHÉU SÁNG
35	GẮN GIAO CẮT D7	D7 E1	600 X 1900 MM	BIỂN BÁO CÓ CHÉU SÁNG
36	TRÊN ĐƯỜNG LẤN E3 GẮN GIAO CẮT E1	E3 E1	600 X 2000 MM	BIỂN BÁO CÓ CHÉU SÁNG
37	GẮN GIAO CẮT D5, D7	D5 E7	600 X 1900 MM	BIỂN BÁO CÓ CHÉU SÁNG
38	GẮN GIAO CẮT D5	D5 E7	600 X 1900 MM	BIỂN BÁO CÓ CHÉU SÁNG
39	GẮN GIAO CẮT D7	D7 E1	600 X 1900 MM	BIỂN BÁO CÓ CHÉU SÁNG
40	GẮN GIAO CẮT D5	D5 E1	600 X 1900 MM	BIỂN BÁO CÓ CHÉU SÁNG
41	HAI BÊN ĐƯỜNG LẤN E1, GIAO CẮT VỚI D5	E1 D5	600 X 1900 MM	BIỂN BÁO CÓ CHÉU SÁNG
42	GẮN GIAO CẮT D7	D5 E7	600 X 1900 MM	BIỂN BÁO CÓ CHÉU SÁNG

CHỦ ĐẦU TƯ
CẢNG HÀNG KHÔNG CHU LAI

DUÁN
SỬA CHỮA HỆ THỐNG ĐÈN HIỆU
CẢNG HẠ CHU LAI

ĐỊA ĐIỂM XÂY DỰNG
SÂN BAY CHU LAI - H. NÚI THÀNH
T. QUANG NAM

HỒ SƠ
BẢN VẼ THIẾT KẾ THI CÔNG

TÊN BẢN VẼ
MẶT BẰNG HIỆN TRẠNG HỆ THỐNG
BIỂN BÁO KHU BAY

ĐƠN VỊ TƯ VẤN
CÔNG TY CP TƯ VẤN XÂY DỰNG
VÀ DỊCH VỤ HÀNG KHÔNG
ĐC: SÂN BAY GIA LÂM - HÀ NỘI
QUÊ: 0248271984 FAX: 0248272791
PHỐ LỘNG GIAM ĐỐC
CÔNG TY CP TƯ VẤN XÂY DỰNG
VÀ DỊCH VỤ HÀNG KHÔNG
HANG KHONG
NGUYỄN QUYẾT THẮNG
BỘ PHÍA NAM
NGUYỄN TRUNG VƯƠNG
CHỦ NHIỆM DỰ ÁN
BÙI NGỌC NAM
THIẾT KẾ
NGUYỄN THIẾT HOÀI
KIỂM
PHẠM HỒNG NGUYỄN
QUẢN LÝ KỸ THUẬT
NGUYỄN PHÚ HẢI
KHỔ GIẤY
A3
NGÀY HOÀN THÀNH
HIỆU CHỈNH LẤN
NỘI DUNG HIỆU CHỈNH

BẢN VẼ
BB-02

CHỦ ĐẦU TƯ
CẢNG HÀNG KHÔNG CHU LAI

DUẬN
SỬA CHỮA HỆ THỐNG ĐÈN HIỆU
CẢNG HK CHU LAI

ĐỊA ĐIỂM XÂY DỰNG
SÂN BAY CHU LAI - H. NỮ THẬP
T. QUANG NAM

HỒ SƠ
BẢN VẼ THIẾT KẾ THI CÔNG

TÊN BẢN VẼ
**MẶT BẰNG HIỆN TRẠNG HỆ THỐNG
BIÊN BẢO KHU BAY**

ĐƠN VỊ TƯ VẤN
**CÔNG TY CP TƯ VẤN XÂY DỰNG
VÀ DỊCH VỤ HÀNG KHÔNG**

PC: SÂN BAY GIA LÂM - HÀ NỘI
TEL: 0248271984 FAX: 0248272791

PHÒNG PHỐI HỢNG GIÁM ĐỐC
TU VẤN XÂY DỰNG
VÀ DỊCH VỤ
HANG KHONG
QUANG NAM

NGUYỄN QUÝẾT THẮNG
VP PHÍA NAM

NGUYỄN TRUNG VƯƠNG
CHỦ NHIỆM DỰ ÁN

BÙI NGỌC NAM
THIẾT KẾ

NGUYỄN THIẾT HOÀI

KIỂM
PHẠM HỒNG NGUYỄN

QUẢN LÝ KỸ THUẬT
NGUYỄN PHÚ HẢI

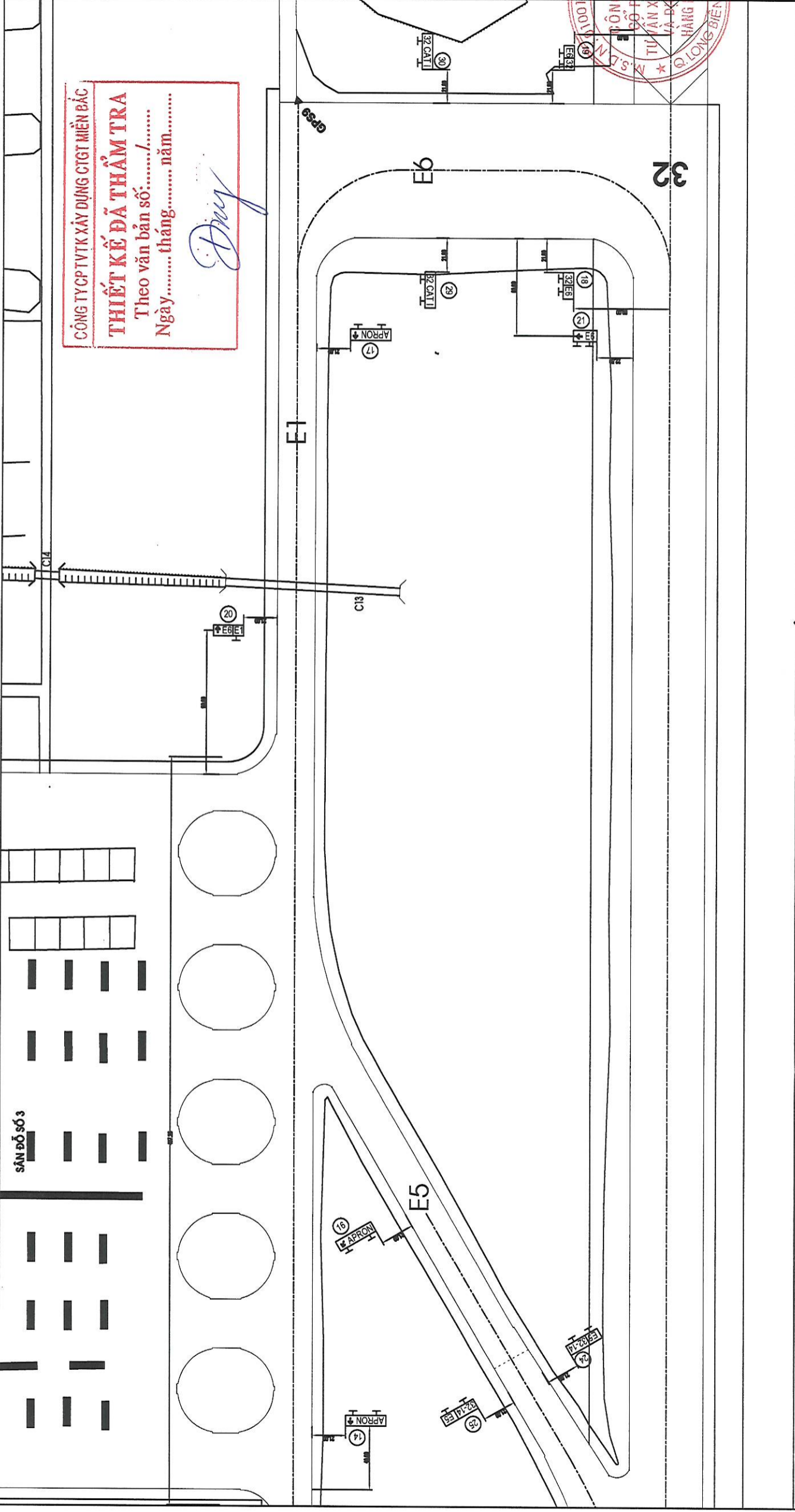
KHỔ GIẤY
A3

NGÀY HOÀN THÀNH

HIỆU CHỈNH LẦN

NỘI DUNG HIỆU CHỈNH

BẢN VẼ
BB-03



CÔNG TY CP TƯ VẤN XÂY DỰNG CTGT MIỀN BẮC
THIẾT KẾ ĐÃ THẨM TRA
Theo văn bản số:/.....
Ngày tháng năm

Đuy

MẶT BẰNG HIỆN TRẠNG HỆ THỐNG BIÊN BẢO KHU BAY - CẢNG HK CHU LAI

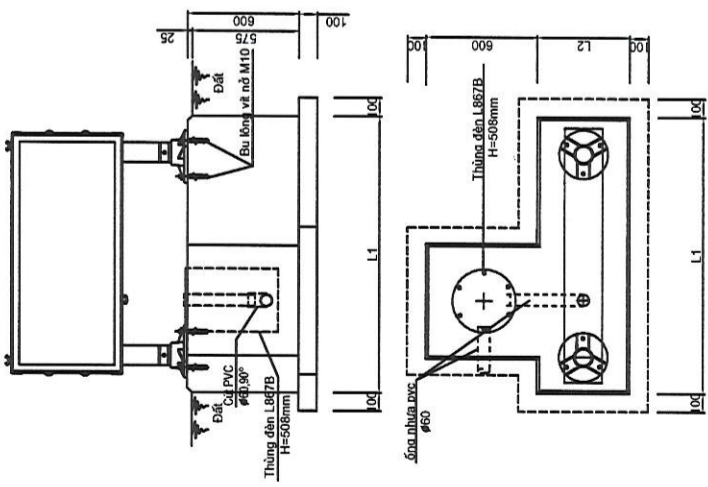
BẢNG THỐNG KÊ BIÊN BẢO - CẢNG HK CHU LAI

KÝ HIỆU	VỊ TRÍ LẮP ĐẶT	NỘI DUNG THÔNG BÁO	KÍCH THƯỚC MẶT HIỆN THỊ	GHI CHÚ
1	GIAO CÁT E2 VỚI ĐƯỜNG HCC	E1 E2	840 X 2140 MM	BIÊN BẢO CÓ CHIỀU SÁNG
2	GIAO CÁT E2 VỚI ĐƯỜNG HCC	E2 E1	840 X 2140 MM	BIÊN BẢO CÓ CHIỀU SÁNG
3	CÁM VÀO	E1	840 X 1140 MM	BIÊN BẢO CÓ CHIỀU SÁNG
4	TRÊN ĐƯỜNG E1 GẮN GIAO CÁT VỚI E2	E1 E2	640 X 2140 MM	BIÊN BẢO CÓ CHIỀU SÁNG
5	GẮN GIAO CÁT VỚI SÀN ĐỒ	APRON 1	640 X 2140 MM	BIÊN BẢO CÓ CHIỀU SÁNG
6	GẮN GIAO CÁT VỚI SÀN ĐỒ	APRON 2	640 X 2140 MM	BIÊN BẢO CÓ CHIỀU SÁNG
7	GIAO CÁT E3 VỚI ĐƯỜNG HCC	E3 E2	640 X 2140 MM	BIÊN BẢO CÓ CHIỀU SÁNG
8	GẮN GIAO CÁT VỚI SÀN ĐỒ	APRON 3	640 X 2140 MM	BIÊN BẢO CÓ CHIỀU SÁNG
9	TRÊN ĐƯỜNG HCC GẮN GIAO CÁT VỚI E3	E3 E1	840 X 1540 MM	BIÊN BẢO CÓ CHIỀU SÁNG
10	GẮN GIAO CÁT VỚI E4	E4	840 X 1540 MM	BIÊN BẢO CÓ CHIỀU SÁNG
11	GẮN GIAO CÁT VỚI SÀN ĐỒ	APRON 4	640 X 2140 MM	BIÊN BẢO CÓ CHIỀU SÁNG
12	TRÊN ĐƯỜNG HCC GẮN GIAO CÁT VỚI E4	E4 E1	840 X 1540 MM	BIÊN BẢO CÓ CHIỀU SÁNG
13	GẮN GIAO CÁT VỚI SÀN ĐỒ	APRON 5	640 X 2140 MM	BIÊN BẢO CÓ CHIỀU SÁNG
14	GẮN GIAO CÁT VỚI SÀN ĐỒ	APRON 6	640 X 2140 MM	BIÊN BẢO CÓ CHIỀU SÁNG
15	GẮN GIAO CÁT VỚI E5	E5	840 X 1540 MM	BIÊN BẢO CÓ CHIỀU SÁNG

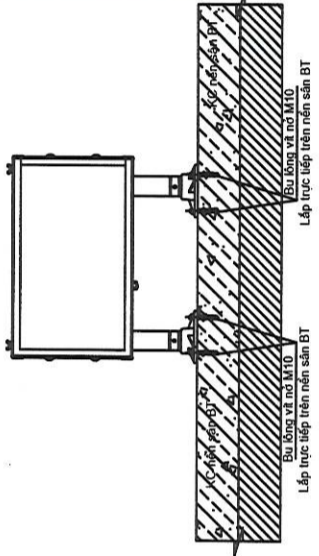
KÝ HIỆU	VỊ TRÍ LẮP ĐẶT	NỘI DUNG THÔNG BÁO	KÍCH THƯỚC MẶT HIỆN THỊ	GHI CHÚ
16	GẮN GIAO CÁT VỚI SÀN ĐỒ	APRON 7	640 X 2140 MM	BIÊN BẢO CÓ CHIỀU SÁNG
17	GẮN GIAO CÁT VỚI SÀN ĐỒ	APRON 8	640 X 2140 MM	BIÊN BẢO CÓ CHIỀU SÁNG
18	GIAO CÁT E4 VỚI ĐƯỜNG HCC	E4 E3	840 X 2140 MM	BIÊN BẢO CÓ CHIỀU SÁNG
19	GIAO CÁT E4 VỚI ĐƯỜNG HCC	E4 E2	840 X 2140 MM	BIÊN BẢO CÓ CHIỀU SÁNG
20	TRÊN ĐƯỜNG E1 CẮN GIAO CÁT VỚI E4	E1 E4	640 X 2140 MM	BIÊN BẢO CÓ CHIỀU SÁNG
21	GẮN GIAO CÁT VỚI E6	E6	840 X 1540 MM	BIÊN BẢO CÓ CHIỀU SÁNG
22	GIAO CÁT E5 VỚI ĐƯỜNG HCC	E5 E2	840 X 3340 MM	BIÊN BẢO CÓ CHIỀU SÁNG
23	GIAO CÁT E5 VỚI ĐƯỜNG HCC	E5 E1	840 X 3340 MM	BIÊN BẢO CÓ CHIỀU SÁNG
24	GIAO CÁT E5 VỚI ĐƯỜNG HCC	E5 E3	840 X 3340 MM	BIÊN BẢO CÓ CHIỀU SÁNG
25	GIAO CÁT E5 VỚI ĐƯỜNG HCC	E5 E4	840 X 3340 MM	BIÊN BẢO CÓ CHIỀU SÁNG
26	GIAO CÁT E5 VỚI ĐƯỜNG HCC	E5 E5	840 X 3340 MM	BIÊN BẢO CÓ CHIỀU SÁNG
27	GIAO CÁT E5 VỚI ĐƯỜNG HCC	E5 E6	840 X 3340 MM	BIÊN BẢO CÓ CHIỀU SÁNG
28	GẮN GIAO CÁT VỚI E2	E2	840 X 1540 MM	BIÊN BẢO CÓ CHIỀU SÁNG
29	HAI BÊN ĐƯỜNG LÁN E4, GIAO CÁT VỚI ĐẦU 32	E4	840 X 2000 MM	BIÊN BẢO CÓ CHIỀU SÁNG
30	HAI BÊN ĐƯỜNG LÁN E4, GIAO CÁT VỚI ĐẦU 32	E4	840 X 2000 MM	BIÊN BẢO CÓ CHIỀU SÁNG

KÝ HIỆU	VỊ TRÍ LẮP ĐẶT	NỘI DUNG THÔNG BÁO	KÍCH THƯỚC MẶT HIỆN THỊ	GHI CHÚ
31	GẮN GIAO CÁT SÀN ĐỒ	APRON 9	640 X 2140 MM	BIÊN BẢO CÓ CHIỀU SÁNG
32	GẮN GIAO CÁT SÀN ĐỒ	APRON 10	640 X 2140 MM	BIÊN BẢO CÓ CHIỀU SÁNG
33	TRÊN ĐƯỜNG LÁN E1 GẮN GIAO CÁT D5	D5 E1	600 X 1900 MM	BIÊN BẢO CÓ CHIỀU SÁNG
34	GẮN GIAO CÁT D7	D7 E1	600 X 1300 MM	BIÊN BẢO CÓ CHIỀU SÁNG
35	GẮN GIAO CÁT D7	D7 E1	600 X 1300 MM	BIÊN BẢO CÓ CHIỀU SÁNG
36	TRÊN ĐƯỜNG LÁN E3 GẮN GIAO CÁT E1	E1 E3	600 X 2500 MM	BIÊN BẢO CÓ CHIỀU SÁNG
37	GẮN GIAO CÁT D5, D7	D5 D7	600 X 1300 MM	BIÊN BẢO CÓ CHIỀU SÁNG
38	GẮN GIAO CÁT D5	D5 E1	600 X 1300 MM	BIÊN BẢO CÓ CHIỀU SÁNG
39	GẮN GIAO CÁT D7	D7 E1	600 X 1300 MM	BIÊN BẢO CÓ CHIỀU SÁNG
40	GẮN GIAO CÁT D5	D5 E1	600 X 1300 MM	BIÊN BẢO CÓ CHIỀU SÁNG
41	HAI BÊN ĐƯỜNG LÁN E1, GIAO CÁT VỚI D5	E1 D5	600 X 1900 MM	BIÊN BẢO CÓ CHIỀU SÁNG
42	GẮN GIAO CÁT D7	D5 E1	600 X 1300 MM	BIÊN BẢO CÓ CHIỀU SÁNG

CHI TIẾT LẬP ĐẠT BIẾN BÁO 1, 2, 3, 4, 5, 22, 27, 11, 13,
24, 25, 14, 16, 20, 17, 18, 19, 28, 9, 10, 12, 15, 21, 31



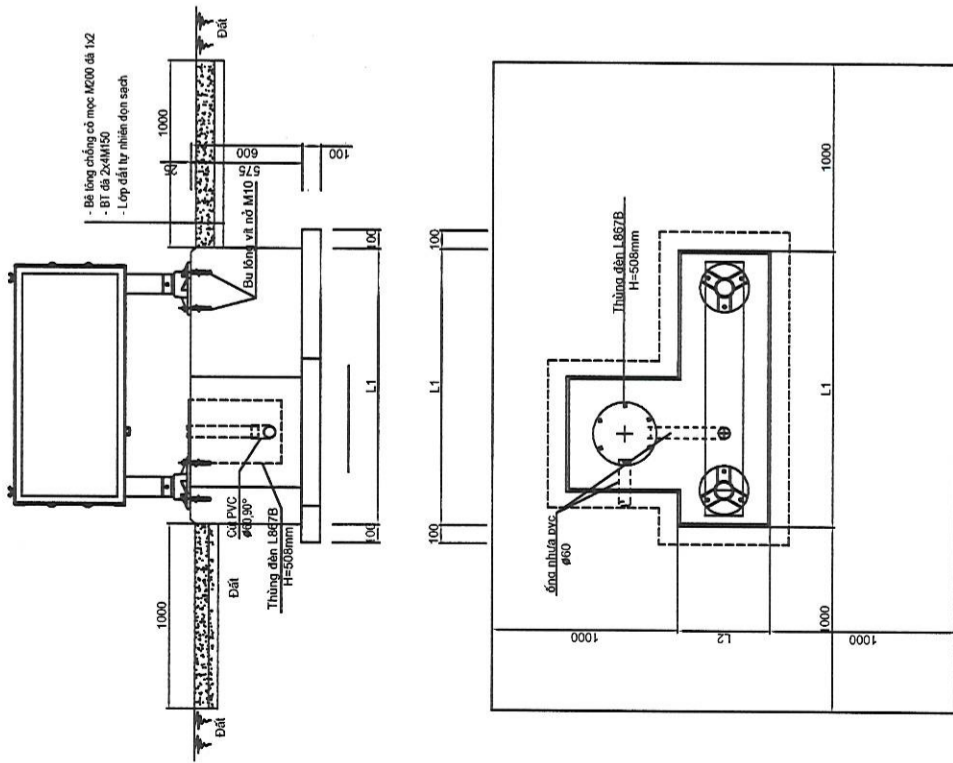
BIẾN BÁO 32, 33, 34



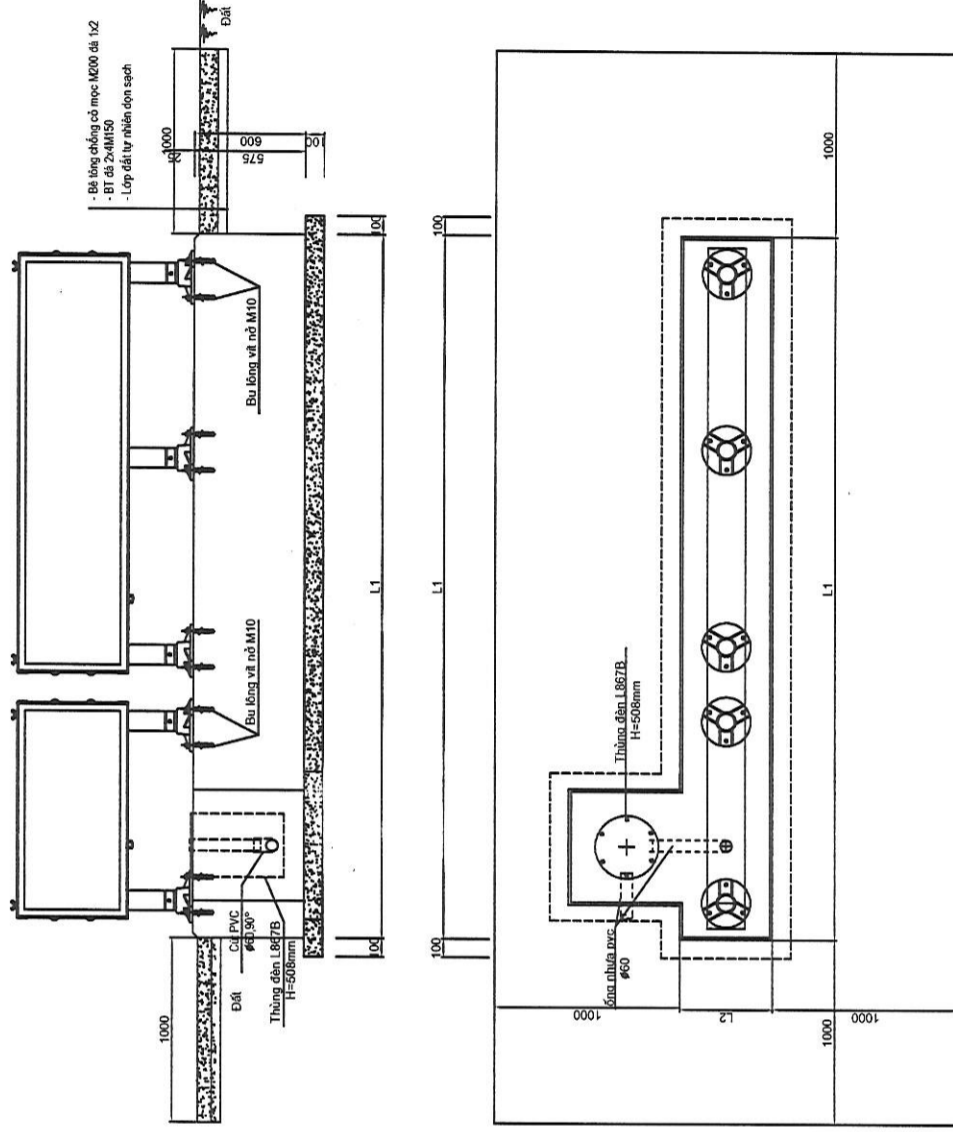
CÔNG TY CP TVTK XÂY DỰNG CTGT MIỀN BẮC
THIẾT KẾ ĐÃ THẨM TRA
Theo văn bản số:/.....
Ngày: tháng năm

Định

CHI TIẾT LẬP ĐẠT BIẾN BÁO 7, 29, 30, 35, 38, 39, 40



CHI TIẾT LẬP ĐẠT BIẾN BÁO 6, 8, 34, 27, 36, 37, 41, 42



CHỦ ĐẦU TƯ CẢNG HÀNG KHÔNG CHULAI	DU'AN SỬA CHỮA HỆ THỐNG ĐÈN HIỆU CẢNG HK CHULAI	ĐỊA ĐIỂM XÂY DỰNG SÂN BAY CHULAI- H. NUI THANH T. QUANG NAM	HỒ SƠ BẢN VẼ THIẾT KẾ THI CÔNG	TÊN BẢN VẼ CHI TIẾT HIỆN TRẠNG HỆ THỐNG BIẾN BÁO KHU BAY	ĐƠN VỊ TƯ VẤN CÔNG TY CP TƯ VẤN XÂY DỰNG VÀ DỊCH VỤ HÀNG KHÔNG	THIẾT KẾ NGUYỄN THIỆT HOÀI	KIỂM PHẠM HỒNG NGUYỄN	QUẢN LÝ KỸ THUẬT NGUYỄN PHÚ HẢI	KHỔ GIẤY A3	NGÀY HOÀN THÀNH	HIỆU CHỈNH LẦN	NỘI DUNG HIỆU CHỈNH
						CHỦ NHIỆM DỰ ÁN BÙI NGỌC NAM						
						THIẾT KẾ NGUYỄN THIỆT HOÀI						
						CHỦ NHIỆM DỰ ÁN BÙI NGỌC NAM						
						THIẾT KẾ NGUYỄN THIỆT HOÀI						
						CHỦ NHIỆM DỰ ÁN BÙI NGỌC NAM						
						THIẾT KẾ NGUYỄN THIỆT HOÀI						
						CHỦ NHIỆM DỰ ÁN BÙI NGỌC NAM						
						THIẾT KẾ NGUYỄN THIỆT HOÀI						
						CHỦ NHIỆM DỰ ÁN BÙI NGỌC NAM						
						THIẾT KẾ NGUYỄN THIỆT HOÀI						
						CHỦ NHIỆM DỰ ÁN BÙI NGỌC NAM						
						THIẾT KẾ NGUYỄN THIỆT HOÀI						
						CHỦ NHIỆM DỰ ÁN BÙI NGỌC NAM						
						THIẾT KẾ NGUYỄN THIỆT HOÀI						
						CHỦ NHIỆM DỰ ÁN BÙI NGỌC NAM						
						THIẾT KẾ NGUYỄN THIỆT HOÀI						
						CHỦ NHIỆM DỰ ÁN BÙI NGỌC NAM						
						THIẾT KẾ NGUYỄN THIỆT HOÀI						
						CHỦ NHIỆM DỰ ÁN BÙI NGỌC NAM						
						THIẾT KẾ NGUYỄN THIỆT HOÀI						
						CHỦ NHIỆM DỰ ÁN BÙI NGỌC NAM						
						THIẾT KẾ NGUYỄN THIỆT HOÀI						
						CHỦ NHIỆM DỰ ÁN BÙI NGỌC NAM						
						THIẾT KẾ NGUYỄN THIỆT HOÀI						
						CHỦ NHIỆM DỰ ÁN BÙI NGỌC NAM						
						THIẾT KẾ NGUYỄN THIỆT HOÀI						
						CHỦ NHIỆM DỰ ÁN BÙI NGỌC NAM						
						THIẾT KẾ NGUYỄN THIỆT HOÀI						
						CHỦ NHIỆM DỰ ÁN BÙI NGỌC NAM						
						THIẾT KẾ NGUYỄN THIỆT HOÀI						
						CHỦ NHIỆM DỰ ÁN BÙI NGỌC NAM						
						THIẾT KẾ NGUYỄN THIỆT HOÀI						
						CHỦ NHIỆM DỰ ÁN BÙI NGỌC NAM						
						THIẾT KẾ NGUYỄN THIỆT HOÀI						
						CHỦ NHIỆM DỰ ÁN BÙI NGỌC NAM						
						THIẾT KẾ NGUYỄN THIỆT HOÀI						
						CHỦ NHIỆM DỰ ÁN BÙI NGỌC NAM						
						THIẾT KẾ NGUYỄN THIỆT HOÀI						
						CHỦ NHIỆM DỰ ÁN BÙI NGỌC NAM						
						THIẾT KẾ NGUYỄN THIỆT HOÀI						
						CHỦ NHIỆM DỰ ÁN BÙI NGỌC NAM						
						THIẾT KẾ NGUYỄN THIỆT HOÀI						
						CHỦ NHIỆM DỰ ÁN BÙI NGỌC NAM						
						THIẾT KẾ NGUYỄN THIỆT HOÀI						
						CHỦ NHIỆM DỰ ÁN BÙI NGỌC NAM						
						THIẾT KẾ NGUYỄN THIỆT HOÀI						
						CHỦ NHIỆM DỰ ÁN BÙI NGỌC NAM						
						THIẾT KẾ NGUYỄN THIỆT HOÀI						
						CHỦ NHIỆM DỰ ÁN BÙI NGỌC NAM						
						THIẾT KẾ NGUYỄN THIỆT HOÀI						
						CHỦ NHIỆM DỰ ÁN BÙI NGỌC NAM						
						THIẾT KẾ NGUYỄN THIỆT HOÀI						
						CHỦ NHIỆM DỰ ÁN BÙI NGỌC NAM						
						THIẾT KẾ NGUYỄN THIỆT HOÀI						
						CHỦ NHIỆM DỰ ÁN BÙI NGỌC NAM						
						THIẾT KẾ NGUYỄN THIỆT HOÀI						
						CHỦ NHIỆM DỰ ÁN BÙI NGỌC NAM						
						THIẾT KẾ NGUYỄN THIỆT HOÀI						
						CHỦ NHIỆM DỰ ÁN BÙI NGỌC NAM						
						THIẾT KẾ NGUYỄN THIỆT HOÀI						
						CHỦ NHIỆM DỰ ÁN BÙI NGỌC NAM						
						THIẾT KẾ NGUYỄN THIỆT HOÀI						
						CHỦ NHIỆM DỰ ÁN BÙI NGỌC NAM						
						THIẾT KẾ NGUYỄN THIỆT HOÀI						
						CHỦ NHIỆM DỰ ÁN BÙI NGỌC NAM						
						THIẾT KẾ NGUYỄN THIỆT HOÀI						
						CHỦ NHIỆM DỰ ÁN BÙI NGỌC NAM						
						THIẾT KẾ NGUYỄN THIỆT HOÀI						
						CHỦ NHIỆM DỰ ÁN BÙI NGỌC NAM						
						THIẾT KẾ NGUYỄN THIỆT HOÀI						
						CHỦ NHIỆM DỰ ÁN BÙI NGỌC NAM						
						THIẾT KẾ NGUYỄN THIỆT HOÀI						
						CHỦ NHIỆM DỰ ÁN BÙI NGỌC NAM						
						THIẾT KẾ NGUYỄN THIỆT HOÀI						
						CHỦ NHIỆM DỰ ÁN BÙI NGỌC NAM						
						THIẾT KẾ NGUYỄN THIỆT HOÀI						
						CHỦ NHIỆM DỰ ÁN BÙI NGỌC NAM						
						THIẾT KẾ NGUYỄN THIỆT HOÀI						
						CHỦ NHIỆM DỰ ÁN BÙI NGỌC NAM						
						THIẾT KẾ NGUYỄN THIỆT HOÀI						
						CHỦ NHIỆM DỰ ÁN BÙI NGỌC NAM						
						THIẾT KẾ NGUYỄN THIỆT HOÀI						
						CHỦ NHIỆM DỰ ÁN BÙI NGỌC NAM						
						THIẾT KẾ NGUYỄN THIỆT HOÀI						
						CHỦ NHIỆM DỰ ÁN BÙI NGỌC NAM						
						THIẾT KẾ NGUYỄN THIỆT HOÀI						
						CHỦ NHIỆM DỰ ÁN BÙI NGỌC NAM						
						THIẾT KẾ NGUYỄN THIỆT HOÀI						
						CHỦ NHIỆM DỰ ÁN BÙI NGỌC NAM						
						THIẾT KẾ NGUYỄN THIỆT HOÀI						
						CHỦ NHIỆM DỰ ÁN BÙI NGỌC NAM						
						THIẾT KẾ NGUYỄN THIỆT HOÀI						
						CHỦ NHIỆM DỰ ÁN BÙI NGỌC NAM						
						THIẾT KẾ NGUYỄN THIỆT HOÀI						
						CHỦ NHIỆM DỰ ÁN BÙI NGỌC NAM						
						THIẾT KẾ NGUYỄN THIỆT HOÀI						
						CHỦ NHIỆM DỰ ÁN BÙI NGỌC NAM						
						THIẾT KẾ NGUYỄN THIỆT HOÀI						
						CHỦ NHIỆM DỰ ÁN BÙI NGỌC NAM						
						THIẾT KẾ NGUYỄN THIỆT HOÀI						
						CHỦ NHIỆM DỰ ÁN BÙI NGỌC NAM						
						THIẾT KẾ NGUYỄN THIỆT HOÀI						
						CHỦ NHIỆM DỰ ÁN BÙI NGỌC NAM						
						THIẾT KẾ NGUYỄN THIỆT HOÀI						
						CHỦ NHIỆM DỰ ÁN BÙI NGỌC NAM						
						THIẾT KẾ NGUYỄN THIỆT HOÀI						
						CHỦ NHIỆM DỰ ÁN BÙI NGỌC NAM						
						THIẾT KẾ NGUYỄN THIỆT HOÀI						
						CHỦ NHIỆM DỰ ÁN BÙI NGỌC NAM						
						THIẾT KẾ NGUYỄN THIỆT HOÀI						
						CHỦ NHIỆM DỰ ÁN BÙI NGỌC NAM						
						THIẾT KẾ NGUYỄN THIỆT HOÀI						
						CHỦ NHIỆM DỰ ÁN BÙI NGỌC NAM						
						THIẾT KẾ NGUYỄN THIỆT HOÀI						
						CHỦ NHIỆM DỰ ÁN BÙI NGỌC NAM						
						THIẾT KẾ NGUYỄN THIỆT HOÀI						
						CHỦ NHIỆM DỰ ÁN BÙI NGỌC NAM						
						THIẾT KẾ NGUYỄN THIỆT HOÀI						
						CHỦ NHIỆM DỰ ÁN BÙI NGỌC NAM						
						THIẾT KẾ NGUYỄN THIỆT HOÀI						
						CHỦ NHIỆM DỰ ÁN BÙI NGỌC NAM						
						THIẾT KẾ NGUYỄN THIỆT HOÀI						
						CHỦ NHIỆM						

CHỦ ĐẦU TƯ
CẢNG HÀNG KHÔNG CHU LAI

DỰ ÁN
SỬA CHỮA HỆ THỐNG ĐÈN HIỆU CẢNG HK CHU LAI

ĐỊA ĐIỂM XÂY DỰNG
SÂN BAY CHU LAI - H. NÚI THÀNH T. QUANG NAM

HỒ SƠ
BẢN VẼ THIẾT KẾ THI CÔNG

TÊN BẢN VẼ
MẶT BẰNG SỬA CHỮA HỆ THỐNG BIẾN BẢO KHU BAY

ĐƠN VỊ TƯ VẤN
CÔNG TY CP TƯ VẤN XÂY DỰNG VÀ DỊCH VỤ HÀNG KHÔNG
PC: SÂN BAY GIA LÂM - HÀ NỘI
TEL: 0248271984 FAX: 0248272791
PHỐ TỔNG GIÁM ĐỐC

CHỦ NHIỆM DỰ ÁN
NGUYỄN TRUNG VƯƠNG

THIẾT KẾ
BUI NGOC NAM

KIỂM
NGUYỄN THIẾT HOÀI

QUẢN LÝ KỸ THUẬT
PHẠM HỒNG NGUYỄN

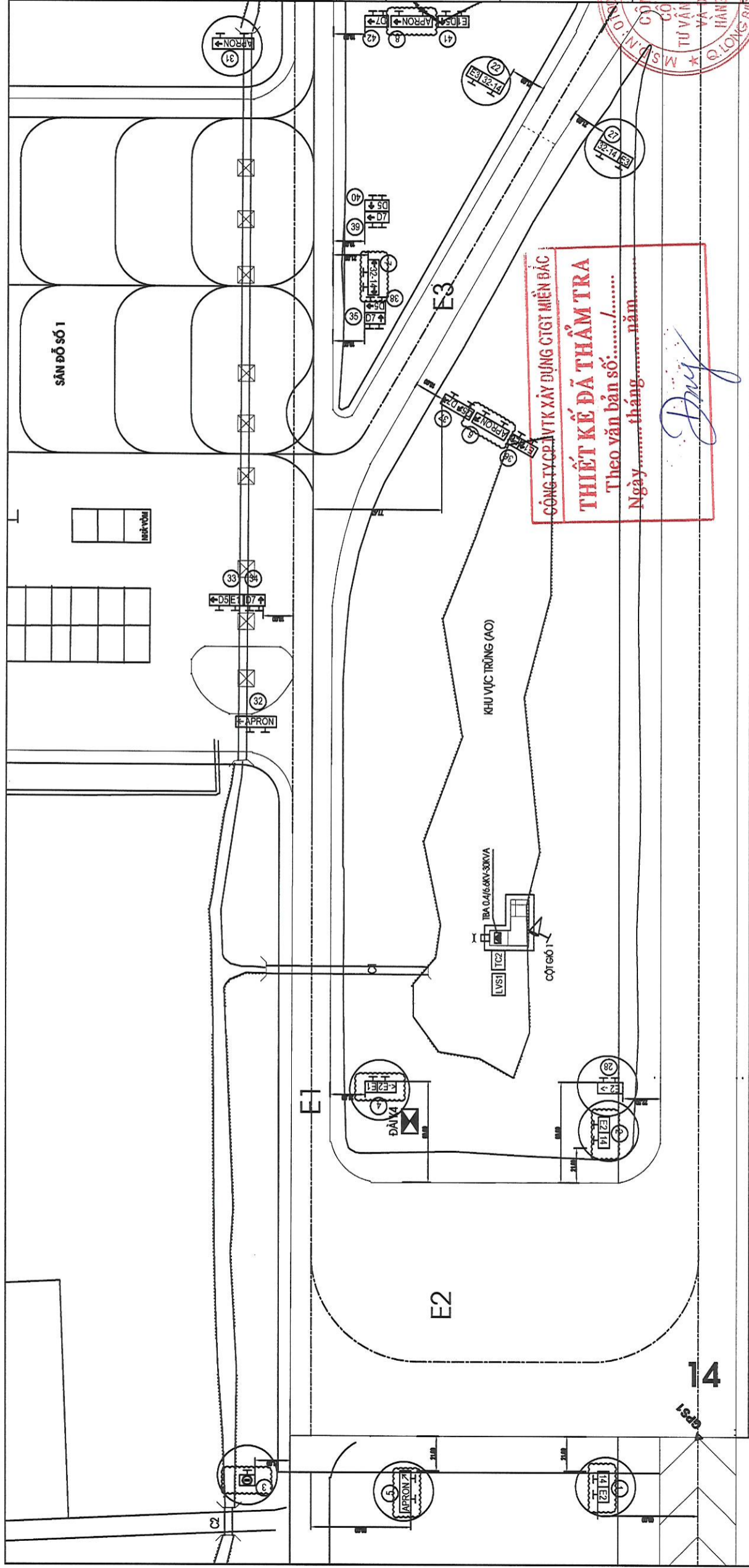
KHỔ GIẤY
A3

NGÀY HOÀN THÀNH
NGUYỄN PHÚ HẢI

HIỆU CHỈNH LẦN

NỘI DUNG HIỆU CHỈNH

BẢN VẼ
BB-05



CÔNG TY CP TƯ VẤN XÂY DỰNG CTGT MIỀN BẮC
THIẾT KẾ ĐÃ THẨM TRA
Theo văn bản số:/.....
Ngày: tháng năm

Đinh

MẶT BẰNG SỬA CHỮA HỆ THỐNG BIẾN BẢO KHU BAY - CẢNG HK CHU LAI

- GHI CHÚ:**
- BIẾN BẢO GIỮ NGUYÊN HIỆN TRẠNG
 - BIẾN BẢO THAY MỚI
 - BIẾN BẢO THAY MỚI + BỔ SUNG BÊ TÔNG CHỐNG CỎ MỘC

BẢNG THÔNG KẾ BIẾN BẢO - CẢNG HK CHU LAI

KÝ HIỆU	VỊ TRÍ LẬP DẶT	NỘI DUNG THÔNG BÁO	KÍCH THƯỚC MẶT HIỆN TH	GHI CHÚ	KÍCH THƯỚC THAY MỚI
1	GIAO CẮT E2 VỚI ĐƯỜNG HCC	E2 E3	840 X 2140 MM	BIẾN BẢO THAY MỚI - BỔ SUNG BÊ TÔNG CHỐNG CỎ MỘC	800 X 2300 MM
2	GIAO CẮT E2 VỚI ĐƯỜNG HCC	E2 E3	840 X 2140 MM	BIẾN BẢO THAY MỚI - BỔ SUNG BÊ TÔNG CHỐNG CỎ MỘC	800 X 2300 MM
3	CÁM VÀO	E2 E3	840 X 2140 MM	BIẾN BẢO THAY MỚI - BỔ SUNG BÊ TÔNG CHỐNG CỎ MỘC	800 X 2300 MM
4	TRÊN ĐƯỜNG E1 GẮN GIAO CẮT VỚI E2	E1 E2	640 X 2140 MM	BIẾN BẢO THAY MỚI - BỔ SUNG BÊ TÔNG CHỐNG CỎ MỘC	600 X 1900 MM
5	GẮN GIAO CẮT VỚI SÂN ĐỒ	APRON →	640 X 2140 MM	BIẾN BẢO THAY MỚI - BỔ SUNG BÊ TÔNG CHỐNG CỎ MỘC	600 X 2100 MM
6	GẮN GIAO CẮT VỚI SÂN ĐỒ	APRON →	640 X 2140 MM	BIẾN BẢO THAY MỚI	600 X 2100 MM
7	GẮN GIAO CẮT VỚI SÂN ĐỒ	APRON →	640 X 2140 MM	BIẾN BẢO THAY MỚI	600 X 2500 MM
8	TRÊN ĐƯỜNG HCC GẮN GIAO CẮT VỚI E3	E3 E2	840 X 1540 MM	GIỮ NGUYÊN BIẾN BẢO - BỔ SUNG BÊ TÔNG CHỐNG CỎ MỘC	600 X 2100 MM
9	GẮN GIAO CẮT VỚI E4	E4 →	840 X 1540 MM	GIỮ NGUYÊN BIẾN BẢO - BỔ SUNG BÊ TÔNG CHỐNG CỎ MỘC	600 X 2100 MM
10	GẮN GIAO CẮT VỚI SÂN ĐỒ	APRON →	640 X 2140 MM	BIẾN BẢO THAY MỚI - BỔ SUNG BÊ TÔNG CHỐNG CỎ MỘC	600 X 2100 MM
11	GẮN GIAO CẮT VỚI SÂN ĐỒ	APRON →	640 X 2140 MM	BIẾN BẢO THAY MỚI - BỔ SUNG BÊ TÔNG CHỐNG CỎ MỘC	600 X 2100 MM
12	TRÊN ĐƯỜNG HCC GẮN GIAO CẮT VỚI E4	APRON →	840 X 2140 MM	GIỮ NGUYÊN BIẾN BẢO - BỔ SUNG BÊ TÔNG CHỐNG CỎ MỘC	600 X 2100 MM
13	GẮN GIAO CẮT VỚI SÂN ĐỒ	APRON →	640 X 2140 MM	BIẾN BẢO THAY MỚI - BỔ SUNG BÊ TÔNG CHỐNG CỎ MỘC	600 X 2100 MM
14	GẮN GIAO CẮT VỚI SÂN ĐỒ	APRON →	640 X 2140 MM	BIẾN BẢO THAY MỚI - BỔ SUNG BÊ TÔNG CHỐNG CỎ MỘC	600 X 2100 MM
15	GẮN GIAO CẮT VỚI E5	E5	840 X 1540 MM	GIỮ NGUYÊN BIẾN BẢO - BỔ SUNG BÊ TÔNG CHỐNG CỎ MỘC	600 X 2100 MM

CHỦ ĐẦU TƯ
CẢNG HÀNG KHÔNG CHU LAI

DUÁN
SỬA CHỮA HỆ THỐNG ĐÈN HIỆU CẢNG HK CHU LAI

ĐỊA ĐIỂM XÂY DỰNG
SÂN BAY CHU LAI - H. NÚI THÀNH T. QUANG NAM

HỒ SƠ
BẢN VẼ THIẾT KẾ THI CÔNG

TÊN BẢN VẼ
MẶT BẰNG SỬA CHỮA HỆ THỐNG BIẾN BẢO KHU BAY

ĐƠN VỊ TƯ VẤN
CÔNG TY CP TƯ VẤN XÂY DỰNG VÀ DỊCH VỤ HÀNG KHÔNG
ĐC: SÂN BAY GIA LÂM - HÀ NỘI
TEL: 0248271984 FAX: 0248272791
PHỐ TÔNG GIAM ĐỐC

THIẾT KẾ
NGUYỄN THIỆT HOÀI

KIỂM
PHẠM HỒNG NGUYỄN

QUẢN LÝ KỸ THUẬT
NGUYỄN PHÚ HẢI

KHỔ GIẤY
A3

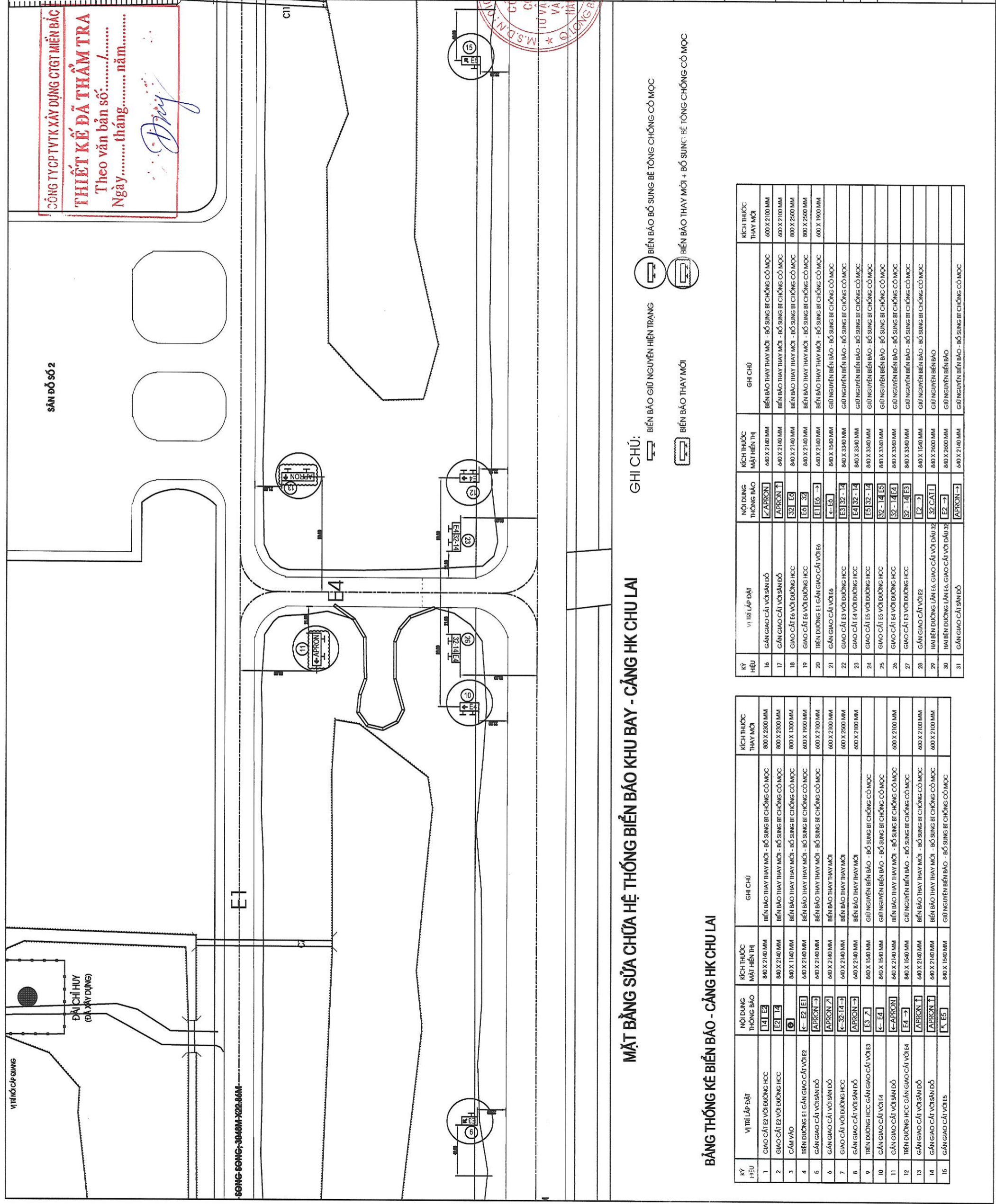
NGÀY HOÀN THÀNH
NGUYỄN CHINH LÂN

HIỆU CHỈNH LẦN
NỘI DUNG HIỆU CHỈNH

CHỦ NHIỆM DỰ ÁN
NGUYỄN TRUNG VƯƠNG

BUI NGOC NAM

BB-06



MẶT BẰNG SỬA CHỮA HỆ THỐNG BIẾN BẢO KHU BAY - CẢNG HK CHU LAI

GHI CHÚ:

BIẾN BẢO GIỮ NGUYÊN HIỆN TRẠNG

BIẾN BẢO BỔ SUNG BỀ TÔNG CHỐNG CỎ MỘC

BIẾN BẢO THAY MỚI

BIẾN BẢO THAY MỚI + BỔ SUNG BỀ TÔNG CHỐNG CỎ MỘC

BẢNG THỐNG KẾ BIẾN BẢO - CẢNG HK CHU LAI

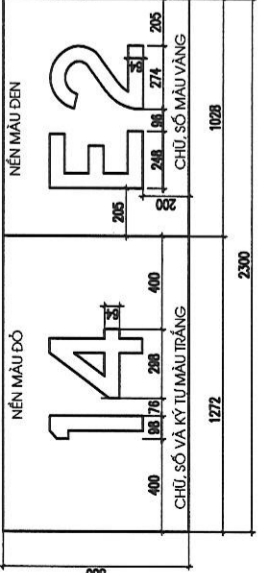
KÝ HIỆU	VỊ TRÍ LẮP ĐẶT	NỘI DUNG THÔNG BÁO	KÍCH THƯỚC MẶT HIỆN THỊ	GHI CHÚ	KÍCH THƯỚC THAY MỚI
1	GẮN CẮT E2 VỚI ĐƯỜNG HCC	E2 - E4	840 X 2140 MM	BIẾN BẢO THAY MỚI - BỔ SUNG BỀ CHỐNG CỎ MỘC	800 X 2300 MM
2	GẮN CẮT E2 VỚI ĐƯỜNG HCC	E2 - E4	840 X 2140 MM	BIẾN BẢO THAY MỚI - BỔ SUNG BỀ CHỐNG CỎ MỘC	800 X 2300 MM
3	CẮM VÀO	E2	840 X 2140 MM	BIẾN BẢO THAY MỚI - BỔ SUNG BỀ CHỐNG CỎ MỘC	800 X 1900 MM
4	TRÊN ĐƯỜNG E1 GẮN GIAO CẮT VỚI E2	E2 - E4	840 X 2140 MM	BIẾN BẢO THAY MỚI - BỔ SUNG BỀ CHỐNG CỎ MỘC	600 X 2100 MM
5	GẮN GIAO CẮT VỚI SÂN ĐỒ	APRON →	840 X 2140 MM	BIẾN BẢO THAY MỚI - BỔ SUNG BỀ CHỐNG CỎ MỘC	600 X 2100 MM
6	GẮN GIAO CẮT VỚI SÂN ĐỒ	APRON →	840 X 2140 MM	BIẾN BẢO THAY MỚI	600 X 2100 MM
7	GẮN GIAO CẮT VỚI ĐƯỜNG HCC	← E2 - E4	840 X 2140 MM	BIẾN BẢO THAY MỚI	600 X 2900 MM
8	GẮN GIAO CẮT VỚI SÂN ĐỒ	APRON →	840 X 1540 MM	BIẾN BẢO THAY MỚI	600 X 2100 MM
9	TRÊN ĐƯỜNG HCC GẮN GIAO CẮT VỚI E3	E3 - E4	840 X 1540 MM	GIỮ NGUYÊN BIẾN BẢO - BỔ SUNG BỀ CHỐNG CỎ MỘC	600 X 2100 MM
10	GẮN GIAO CẮT VỚI E4	← E4	840 X 1540 MM	GIỮ NGUYÊN BIẾN BẢO - BỔ SUNG BỀ CHỐNG CỎ MỘC	600 X 2100 MM
11	GẮN GIAO CẮT VỚI SÂN ĐỒ	← APRON	840 X 1540 MM	BIẾN BẢO THAY MỚI - BỔ SUNG BỀ CHỐNG CỎ MỘC	600 X 2100 MM
12	TRÊN ĐƯỜNG HCC GẮN GIAO CẮT VỚI E4	E4 →	840 X 1540 MM	GIỮ NGUYÊN BIẾN BẢO - BỔ SUNG BỀ CHỐNG CỎ MỘC	600 X 2100 MM
13	GẮN GIAO CẮT VỚI SÂN ĐỒ	← APRON	840 X 2140 MM	BIẾN BẢO THAY MỚI - BỔ SUNG BỀ CHỐNG CỎ MỘC	600 X 2100 MM
14	GẮN GIAO CẮT VỚI SÂN ĐỒ	← APRON	840 X 2140 MM	BIẾN BẢO THAY MỚI - BỔ SUNG BỀ CHỐNG CỎ MỘC	600 X 2100 MM
15	GẮN GIAO CẮT VỚI E5	← E5	840 X 1540 MM	GIỮ NGUYÊN BIẾN BẢO - BỔ SUNG BỀ CHỐNG CỎ MỘC	600 X 2100 MM

KÝ HIỆU	VỊ TRÍ LẮP ĐẶT	NỘI DUNG THÔNG BÁO	KÍCH THƯỚC MẶT HIỆN THỊ	GHI CHÚ	KÍCH THƯỚC THAY MỚI
16	GẮN GIAO CẮT VỚI SÂN ĐỒ	← APRON	640 X 2140 MM	BIẾN BẢO THAY MỚI - BỔ SUNG BỀ CHỐNG CỎ MỘC	600 X 2100 MM
17	GẮN GIAO CẮT VỚI SÂN ĐỒ	← APRON	640 X 2140 MM	BIẾN BẢO THAY MỚI - BỔ SUNG BỀ CHỐNG CỎ MỘC	600 X 2100 MM
18	GẮN GIAO CẮT VỚI ĐƯỜNG HCC	E2 - E4	840 X 2140 MM	BIẾN BẢO THAY MỚI - BỔ SUNG BỀ CHỐNG CỎ MỘC	800 X 2600 MM
19	GẮN GIAO CẮT VỚI ĐƯỜNG HCC	E2 - E4	840 X 2140 MM	BIẾN BẢO THAY MỚI - BỔ SUNG BỀ CHỐNG CỎ MỘC	800 X 2600 MM
20	TRÊN ĐƯỜNG E1 GẮN GIAO CẮT VỚI E6	E1 - E6 →	640 X 2140 MM	BIẾN BẢO THAY MỚI - BỔ SUNG BỀ CHỐNG CỎ MỘC	600 X 1900 MM
21	GẮN GIAO CẮT VỚI E6	← E6	840 X 1540 MM	GIỮ NGUYÊN BIẾN BẢO - BỔ SUNG BỀ CHỐNG CỎ MỘC	
22	GẮN GIAO CẮT VỚI ĐƯỜNG HCC	E3 - E2 - E4	840 X 3340 MM	GIỮ NGUYÊN BIẾN BẢO - BỔ SUNG BỀ CHỐNG CỎ MỘC	
23	GẮN GIAO CẮT VỚI ĐƯỜNG HCC	E4 - E2 - E4	840 X 3340 MM	GIỮ NGUYÊN BIẾN BẢO - BỔ SUNG BỀ CHỐNG CỎ MỘC	
24	GẮN GIAO CẮT VỚI ĐƯỜNG HCC	E5 - E2 - E4	840 X 3340 MM	GIỮ NGUYÊN BIẾN BẢO - BỔ SUNG BỀ CHỐNG CỎ MỘC	
25	GẮN GIAO CẮT VỚI ĐƯỜNG HCC	E2 - E4 - E4	840 X 3340 MM	GIỮ NGUYÊN BIẾN BẢO - BỔ SUNG BỀ CHỐNG CỎ MỘC	
26	GẮN GIAO CẮT VỚI ĐƯỜNG HCC	E2 - E4 - E3	840 X 3340 MM	GIỮ NGUYÊN BIẾN BẢO - BỔ SUNG BỀ CHỐNG CỎ MỘC	
27	GẮN GIAO CẮT VỚI E2	E2 →	840 X 1540 MM	GIỮ NGUYÊN BIẾN BẢO - BỔ SUNG BỀ CHỐNG CỎ MỘC	
28	HAI BIÊN ĐƯỜNG LÀN E6, GIAO CẮT VỚI ĐẦU 32	← 32 CAT1	840 X 2600 MM	GIỮ NGUYÊN BIẾN BẢO	
29	HAI BIÊN ĐƯỜNG LÀN E6, GIAO CẮT VỚI ĐẦU 32	E2 →	840 X 2600 MM	GIỮ NGUYÊN BIẾN BẢO	
30	GẮN GIAO CẮT VỚI SÂN ĐỒ	← APRON	640 X 2140 MM	GIỮ NGUYÊN BIẾN BẢO - BỔ SUNG BỀ CHỐNG CỎ MỘC	
31	GẮN GIAO CẮT VỚI SÂN ĐỒ	← APRON	640 X 2140 MM	GIỮ NGUYÊN BIẾN BẢO - BỔ SUNG BỀ CHỐNG CỎ MỘC	

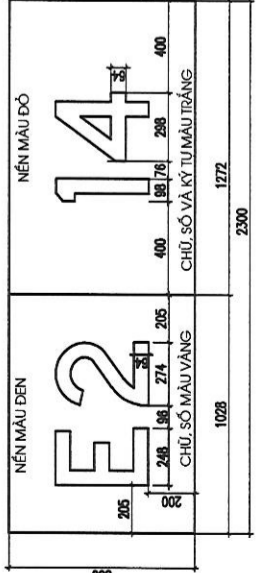
CHI TIẾT MẶT BIỂN BÁO THAY MỚI - CẢNG HK CHU LAI

CHỦ ĐẦU TƯ CẢNG HÀNG KHÔNG CHU LAI
DU AN SỬA CHỮA HỆ THỐNG ĐÈN HIỆU CẢNG HK CHU LAI
ĐỊA ĐIỂM XÂY DỰNG SÂN BAY CHU LAI- H. NÚI THÀNH T. QUANG NAM
HỒ SƠ BẢN VẼ THIẾT KẾ THI CÔNG
TÊN BẢN VẼ CHI TIẾT MẶT BIỂN BÁO THAY MỚI
ĐƠN VỊ TƯ VẤN  CÔNG TY CỔ PHẦN TƯ VẤN XÂY DỰNG VÀ DỊCH VỤ HÀNG KHÔNG
ĐC: SÂN BAY GIA LÂM - HÀ NỘI TEL: 0248271984 FAX: 0248272791
PHOTO TỔNG GIÁM ĐỐC  CÔNG TY CỔ PHẦN TƯ VẤN XÂY DỰNG VÀ DỊCH VỤ HÀNG KHÔNG VP. PHÍA NAM NGUYỄN QUYẾT THẮNG
CHỦ NHIỆM DỰ AN  NGUYỄN TRUNG VƯƠNG
THIẾT KẾ  BÙI NGỌC NAM
KIỂM  PHẠM HỒNG NGUYỄN
QUẢN LÝ KỸ THUẬT  NGUYỄN PHÚ HẢI
KHỔ GIẤY A3
NGÀY HOÀN THÀNH
HIỆU CHỈNH LẦN
NỘI DUNG HIỆU CHỈNH
BẢN VẼ BB-08

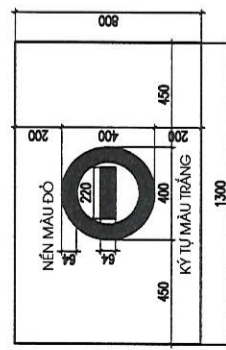
BIỂN BÁO 1 KTBB: 2300x800 MM; SL:01 BIỂN BÁO



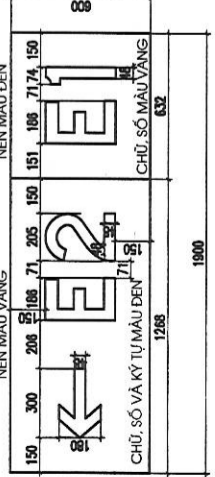
BIỂN BÁO 2 KTBB: 2300x800 MM; SL:01 BIỂN BÁO



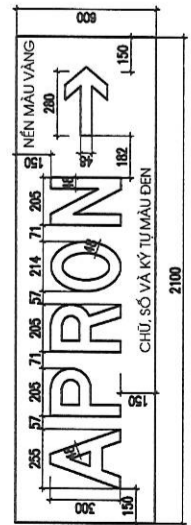
BIỂN BÁO 3 KTBB: 1300x800 MM; SL:01 BIỂN BÁO



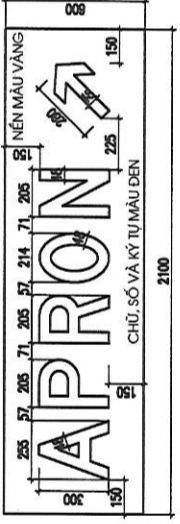
BIỂN BÁO 4 KTBB: 1900x600 MM; SL:01 BIỂN BÁO



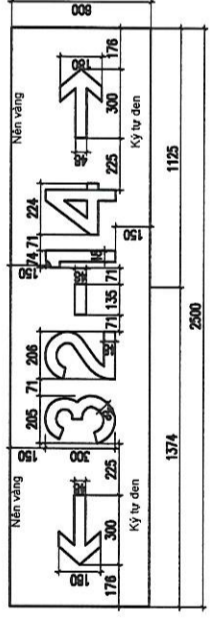
BIỂN BÁO 5 KTBB: 2100x600 MM; SL:01 BIỂN BÁO



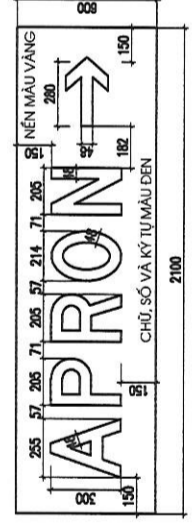
BIỂN BÁO 6 KTBB: 2100x600 MM; SL:01 BIỂN BÁO



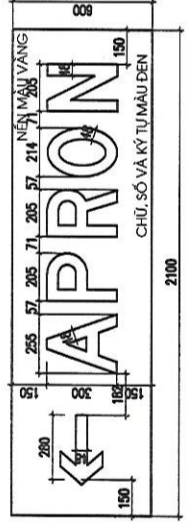
BIỂN BÁO 7 KTBB: 2500x600 MM; SL:01 BIỂN BÁO



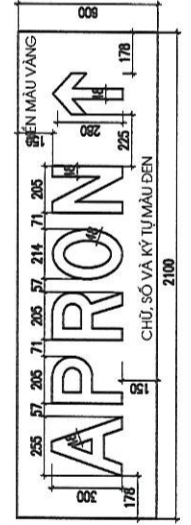
BIỂN BÁO 8 KTBB: 2100x600 MM; SL:01 BIỂN BÁO



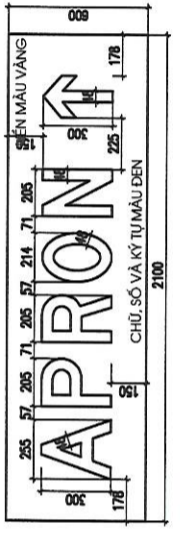
BIỂN BÁO 11 KTBB: 2100x600 MM; SL:01 BIỂN BÁO



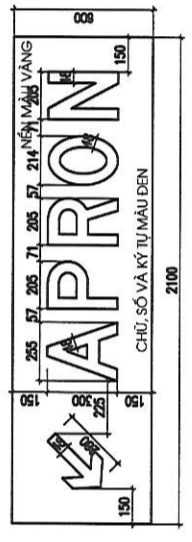
BIỂN BÁO 13 KTBB: 2100x600 MM; SL:01 BIỂN BÁO



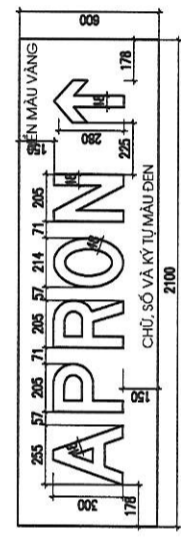
BIỂN BÁO 14 KTBB: 2100x600 MM; SL:01 BIỂN BÁO



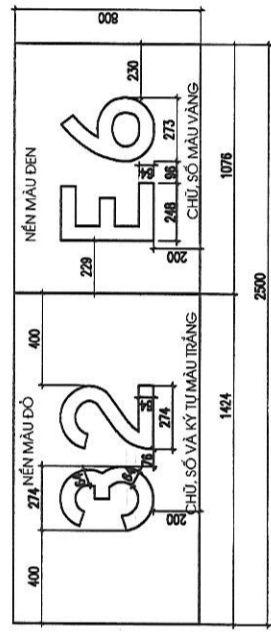
BIỂN BÁO 16 KTBB: 2100x600 MM; SL:01 BIỂN BÁO



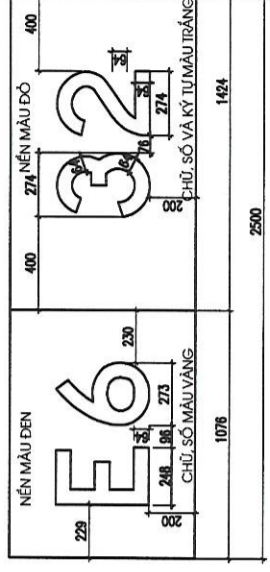
BIỂN BÁO 17 KTBB: 2100x600 MM; SL:01 BIỂN BÁO



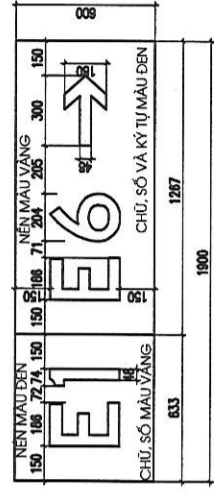
BIỂN BÁO 18 KTBB: 2500x800 MM; SL:01 BIỂN BÁO



BIỂN BÁO 19 KTBB: 2500x800 MM; SL:01 BIỂN BÁO



BIỂN BÁO 20 KTBB: 1900x600 MM; SL:01 BIỂN BÁO




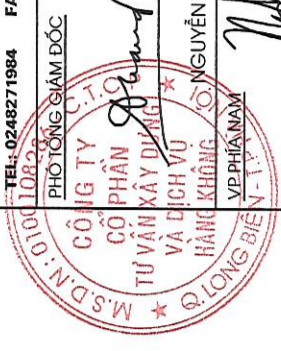
CÔNG TY CỔ PHẦN TƯ VẤN XÂY DỰNG VÀ DỊCH VỤ HÀNG KHÔNG

THIẾT KẾ ĐÃ THẨM TRA

Theo văn bản số:/.....

Ngày: tháng năm

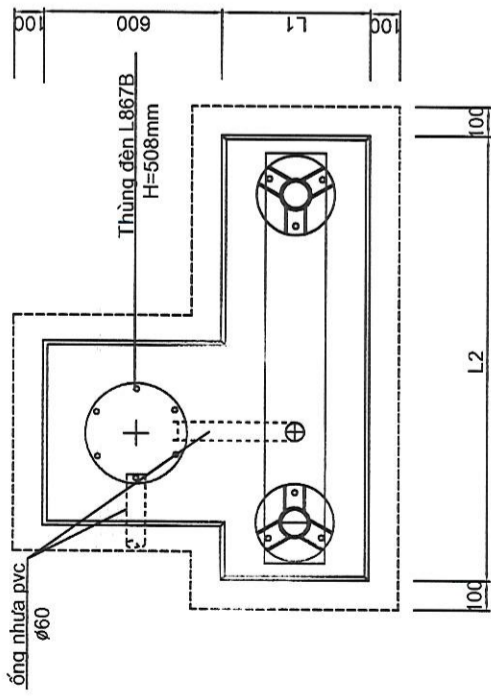
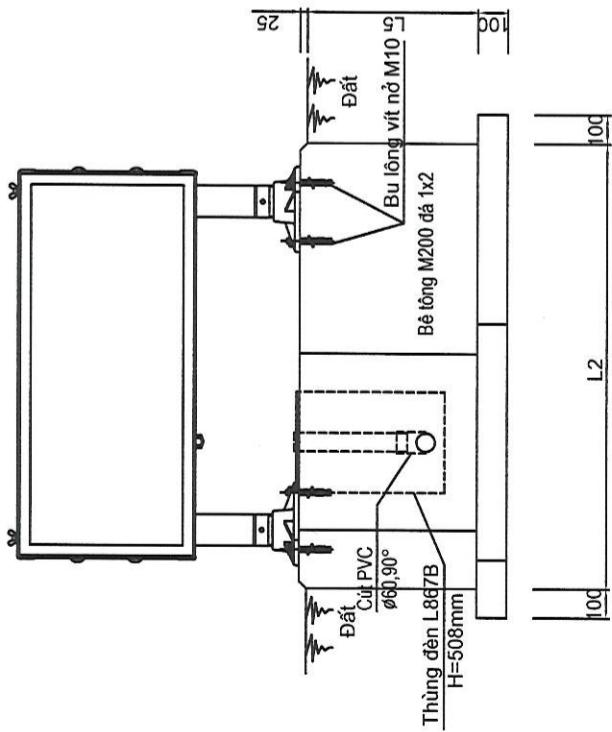




NỘI DUNG THAY THẾ CÁC BIỂN BÁO MỚI :

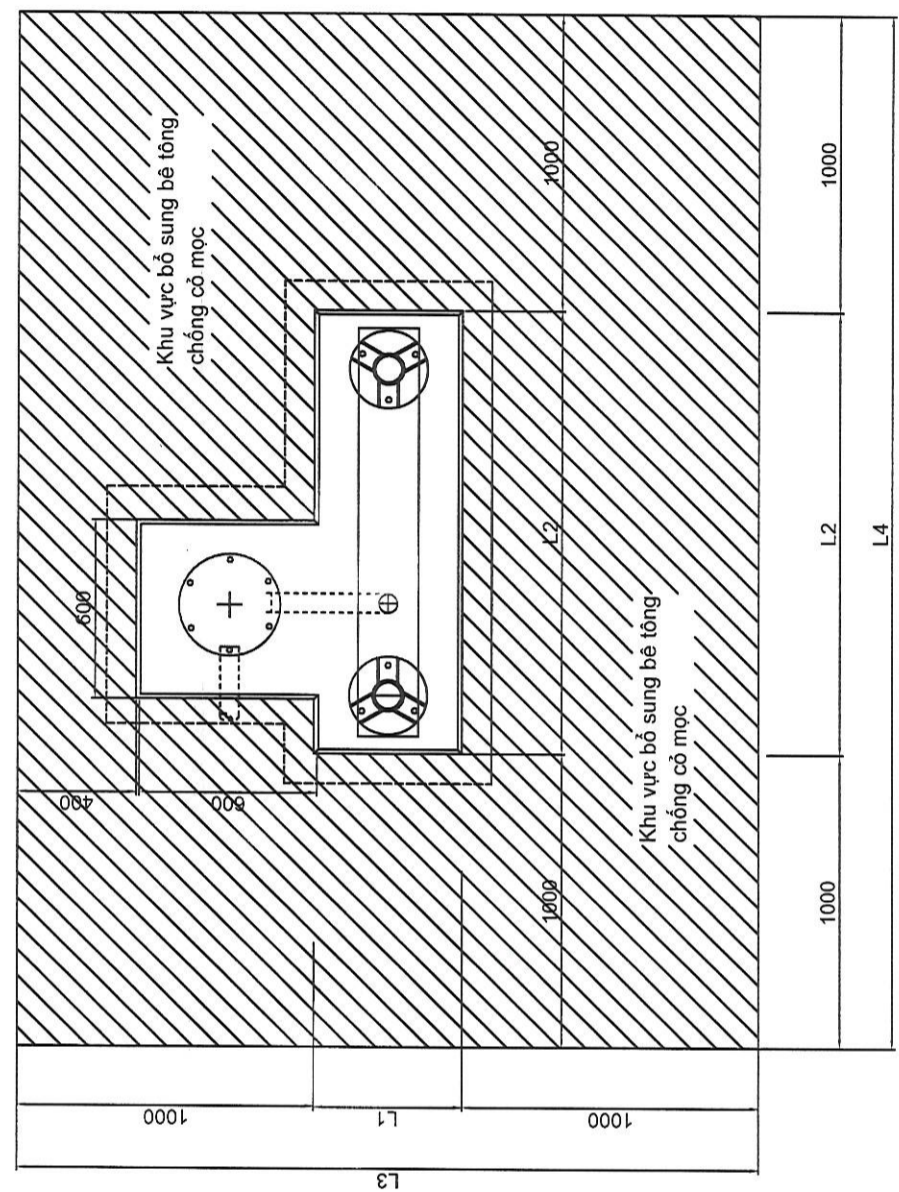
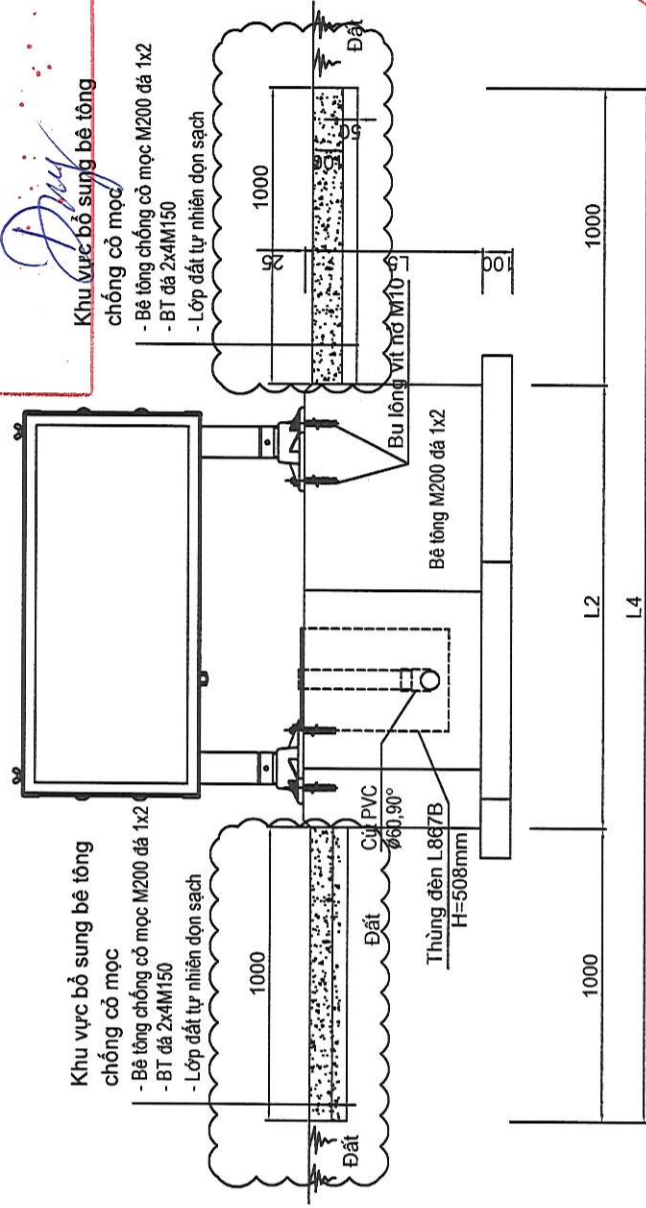
- THẢO DŨ - NHẬP KHO CÁC BIỂN BÁO TẠI NHỮNG VỊ TRÍ CẦN THAY MỚI;
- TẬN DỤNG LẠI BỀ MŨNG LẤP BIỂN BÁO MỚI
- TẬN DỤNG LẠI THÙNG BẠCL, THẢO DŨ CẤP THỦ CẤP ĐỂ LẤP BẠCL MỚI VÀ CẤP THỦ CẤP MỚI
- SỬ DỤNG CẤP NGUỒN SƠ CẤP ĐỂ ĐẤU NỐI VÀ CẤP NGUỒN CHO BIỂN BÁO THAY MỚI

HIỆN TRẠNG BÊ MÓNG BIỂN BÁO 1, 2, 3, 4,
5, 22, 27, 11, 13, 24, 25, 14, 16, 20, 17, 18,
19, 28, 9, 10, 12, 23, 26, 15, 21, 31



PHƯƠNG ÁN BỔ SUNG NỀN BÊ TÔNG CHỐNG CỎ
MỘC BIỂN BÁO 1, 2, 3, 4, 5, 22, 27, 11, 13, 24, 25, 14, 16, 20, 17, 18,
19, 28, 9, 10, 12, 23, 26, 15, 21, 31 ĐỂ ĐÁ THẨM TRẢ

Theo văn bản số:/.....
Ngày: tháng năm.....



CHỦ ĐẦU TƯ CẢNG HÀNG KHÔNG CHU LAI	
ĐƠN VỊ SỬA CHỮA HỆ THỐNG ĐÈN HIỆU CẢNG HK CHU LAI	
ĐỊA ĐIỂM XÂY DỰNG SÂN BAY CHU LAI - H. NÚI THÀNH T. QUANG NAM	
HỒ SƠ BẢN VẼ THIẾT KẾ THI CÔNG	
TÊN BẢN VẼ PHƯƠNG ÁN - CHI TIẾT BỔ SUNG NỀN BÊ TÔNG CHỐNG CỎ MỘC	
ĐƠN VỊ TƯ VẤN CÔNG TY CP TƯ VẤN XÂY DỰNG VÀ DỊCH VỤ HÀNG KHÔNG	
ĐC: SÂN BAY GIA LÂM - HÀ NỘI ĐT: 0248271984 FAX: 0248272791	
PHÓ TÔNG GIÁM ĐỐC CỘNG HÒA XÃ HỘI CHỦ NGHĨA VIỆT NAM TỰ VẬN XÂY DỰNG CHỦ NGHĨA XÃ HỘI HÀNG KHÔNG	
NGUYỄN QUÝ THẮNG	
V.P. PHÍA NAM	
NGUYỄN TRUNG VƯƠNG	
CHỦ NHIỆM DỰ ÁN BUI NGỌC NAM	
THIẾT KẾ	
NGUYỄN THIẾT HOÀI	
KIỂM	
PHẠM HỒNG NGUYỄN	
QUẢN LÝ KỸ THUẬT	
NGUYỄN PHÚ HẢI	
KHỔ GIẤY A3	
NGÀY HOÀN THÀNH	
HIỆU CHỈNH LẦN	
NỘI DUNG HIỆU CHỈNH	
BẢN VẼ BB-09	

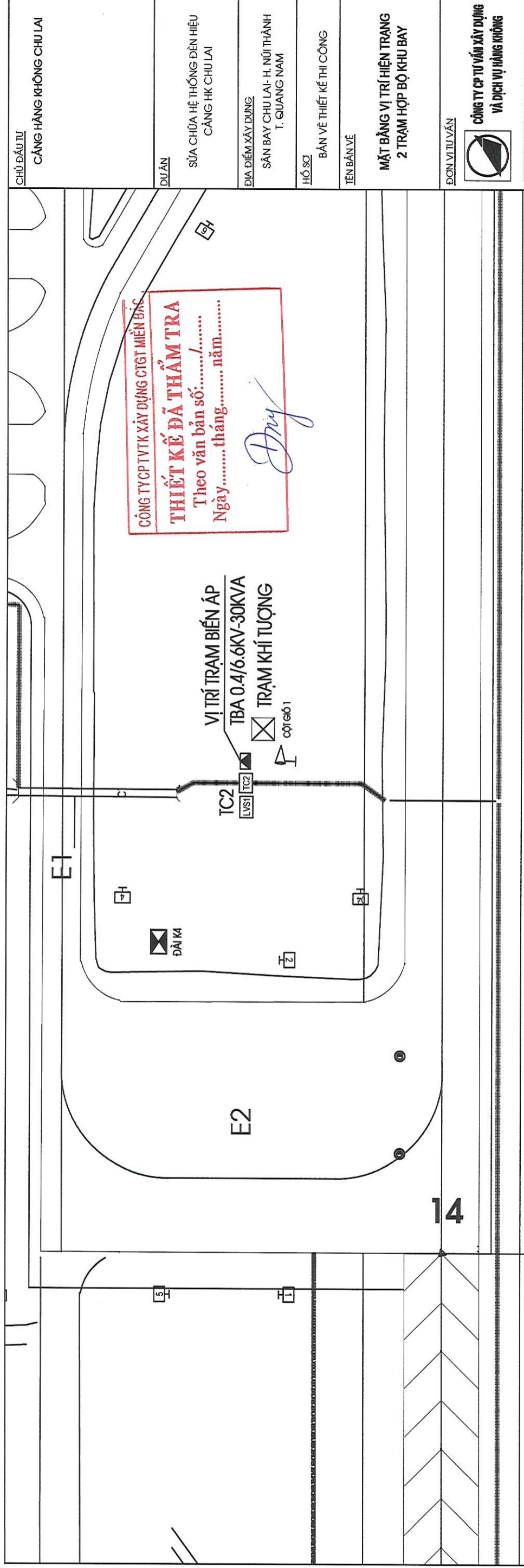


BẢNG THỐNG KÊ KHỐI LƯỢNG BIẾN BẢO BỔ SUNG BÊ TÔNG CHỐNG CỎ MỘC

STT	STT theo bản thiết kế và theo CL. quản lý	Vị trí lắp đặt trên bản vẽ	Nội dung biến báo	Chiều rộng bê tông móng biến báo (m)	Chiều dài bê tông chống cỏ mộc (m)	Chiều rộng bê tông chống cỏ mộc (m)	Tình trạng	Chiều rộng bê tông chống cỏ mộc (m)	KL. đào đất nền bê tông chống cỏ mộc (m ³)	Ván khuôn nền BT chống cỏ mộc (m ²)	Bê tông lót M150 đá 1x2 chống cỏ mộc (m ³)	Bê tông M200 đá 1x2 chống cỏ mộc (m ³)
1	2	Trên đường lăn E2 (bên trái), chuẩn bị gao đường CHC	E2 14	0,86	4,55	2,86	Biên báo không có BT chống cỏ, cần bổ sung	2,86	1,57	2,22	0,52	1,05
2	1	Trên đường lăn E2 (bên phải), chuẩn bị gao đường CHC	14 E2	0,86	4,55	2,86	Biên báo không có BT chống cỏ, cần bổ sung	2,86	1,57	2,22	0,52	1,05
3	3	Cuối đường lăn E1 (Cấm vào)	⊖	0,86	3,55	2,86	Biên báo không có BT chống cỏ, cần bổ sung	2,86	1,27	1,92	0,52	1,05
4	4	Trên đường lăn E1 (bên trái) chuẩn bị gao cắt E2	<E2 E1	0,86	4,55	2,86	Biên báo không có BT chống cỏ, cần bổ sung	2,86	1,57	2,22	0,52	1,05
5	5	Trên đường lăn E2 (bên phải) chuẩn bị gao cắt E2	APRON ↗	0,86	4,55	2,86	Biên báo không có BT chống cỏ, cần bổ sung	2,86	1,57	2,22	0,52	1,05
6	22	Trên đường lăn E3 (bên phải), chuẩn bị gao đường CHC	E3 32-14	0,86	5,75	2,86	Biên báo không có BT chống cỏ, cần bổ sung	2,86	1,93	2,58	0,64	1,29
7	27	Trên đường lăn E3 (bên trái), chuẩn bị gao đường CHC	32-14 E3	0,86	5,75	2,86	Biên báo không có BT chống cỏ, cần bổ sung	2,86	1,93	2,58	0,64	1,29
8	11	Trên đường lăn E4 (bên trái) chuẩn bị gao đường lăn E1	< APRON	0,86	4,55	2,86	Biên báo không có BT chống cỏ, cần bổ sung	2,86	1,57	2,22	0,52	1,05
9	13	Trên đường lăn E1 (bên trái) chuẩn bị gao đường lăn E4		0,86	4,55	2,86	Biên báo không có BT chống cỏ, cần bổ sung	2,86	1,57	2,22	0,52	1,05
10	24	Trên đường lăn E5 (bên trái), chuẩn bị gao đường CHC	32-14 E5	0,86	5,75	2,86	Biên báo không có BT chống cỏ, cần bổ sung	2,86	1,93	2,58	0,64	1,29
11	25	Trên đường lăn E5 (bên phải), chuẩn bị gao đường CHC	E5 32-14	0,86	5,75	2,86	Biên báo không có BT chống cỏ, cần bổ sung	2,86	1,93	2,58	0,64	1,29
12	14	Trên đường lăn E1 (bên trái) đoạn đi qua điểm gao đường lăn E5 và E1		0,86	4,55	2,86	Biên báo không có BT chống cỏ, cần bổ sung	2,86	1,57	2,22	0,52	1,05
13	16	Trên đường lăn E5 (bên trái), chuẩn bị gao đường lăn E1	< APRON	0,86	4,55	2,86	Biên báo không có BT chống cỏ, cần bổ sung	2,86	1,57	2,22	0,52	1,05
14	20	Trên đường lăn E1 (bên trái), chuẩn bị gao đường lăn E6		0,86	4,55	2,86	Biên báo không có BT chống cỏ, cần bổ sung	2,86	1,57	2,22	0,52	1,05
15	17	Trên đường lăn E1 (bên trái) đoạn đi qua điểm gao đường lăn E6 và E1		0,86	4,55	2,86	Biên báo không có BT chống cỏ, cần bổ sung	2,86	1,57	2,22	0,52	1,05
16	18	Trên đường lăn E6 (bên phải), chuẩn bị gao đường CHC		0,86	4,55	2,86	Biên báo không có BT chống cỏ, cần bổ sung	2,86	1,57	2,22	0,52	1,05
17	19	Trên đường lăn E6 (bên trái), chuẩn bị gao đường CHC		0,86	4,55	2,86	Biên báo không có BT chống cỏ, cần bổ sung	2,86	1,57	2,22	0,52	1,05
18	28	Trên đường CHC (bên phải) chuẩn bị gao cắt đường lăn E2	E2 ->	0,86	3,95	2,86	Biên báo không có BT chống cỏ, cần bổ sung	2,86	1,39	2,04	0,46	0,93
19	9	Trên đường CHC (bên phải) chuẩn bị gao cắt đường lăn E3		0,86	3,95	2,86	Biên báo không có BT chống cỏ, cần bổ sung	2,86	1,39	2,04	0,46	0,93
20	10	Trên đường CHC (bên trái) chuẩn bị gao cắt đường lăn E4		0,86	3,95	2,86	Biên báo không có BT chống cỏ, cần bổ sung	2,86	1,39	2,04	0,46	0,93
21	12	Trên đường CHC (bên phải) chuẩn bị gao cắt đường lăn E4		0,86	3,95	2,86	Biên báo không có BT chống cỏ, cần bổ sung	2,86	1,39	2,04	0,46	0,93
22	23	Trên đường lăn E3 (bên trái), chuẩn bị gao đường CHC	32-14 E3	0,86	5,75	2,86	Biên báo không có BT chống cỏ, cần bổ sung	2,86	1,93	2,58	0,64	1,29
23	26	Trên đường lăn E3 (bên phải), chuẩn bị gao đường CHC	E3 32-14	0,86	5,75	2,86	Biên báo không có BT chống cỏ, cần bổ sung	2,86	1,93	2,58	0,64	1,29
24	15	Trên đường CHC (bên trái) chuẩn bị gao cắt đường lăn E5		0,86	3,95	2,86	Biên báo không có BT chống cỏ, cần bổ sung	2,86	1,39	2,04	0,46	0,93
25	21	Trên đường CHC (bên trái) chuẩn bị gao cắt đường lăn E6		0,86	3,95	2,86	Biên báo không có BT chống cỏ, cần bổ sung	2,86	1,39	2,04	0,46	0,93
26	31	Trên đường lăn E1 (bên trái) chuẩn bị gao cắt sân đỗ		0,50	4,50	2,50	Biên báo không có BT chống cỏ, cần bổ sung	2,50	1,45	2,10	0,48	0,96
Tổng									41,45	58,46	13,82	27,63

CÔNG TY CỔ PHẦN XÂY DỰNG VÀ DỊCH VỤ HÀNG KHÔNG
THIẾT KẾ ĐÃ THẨM TRA
 Theo văn bản số: /
 Ngày: tháng năm

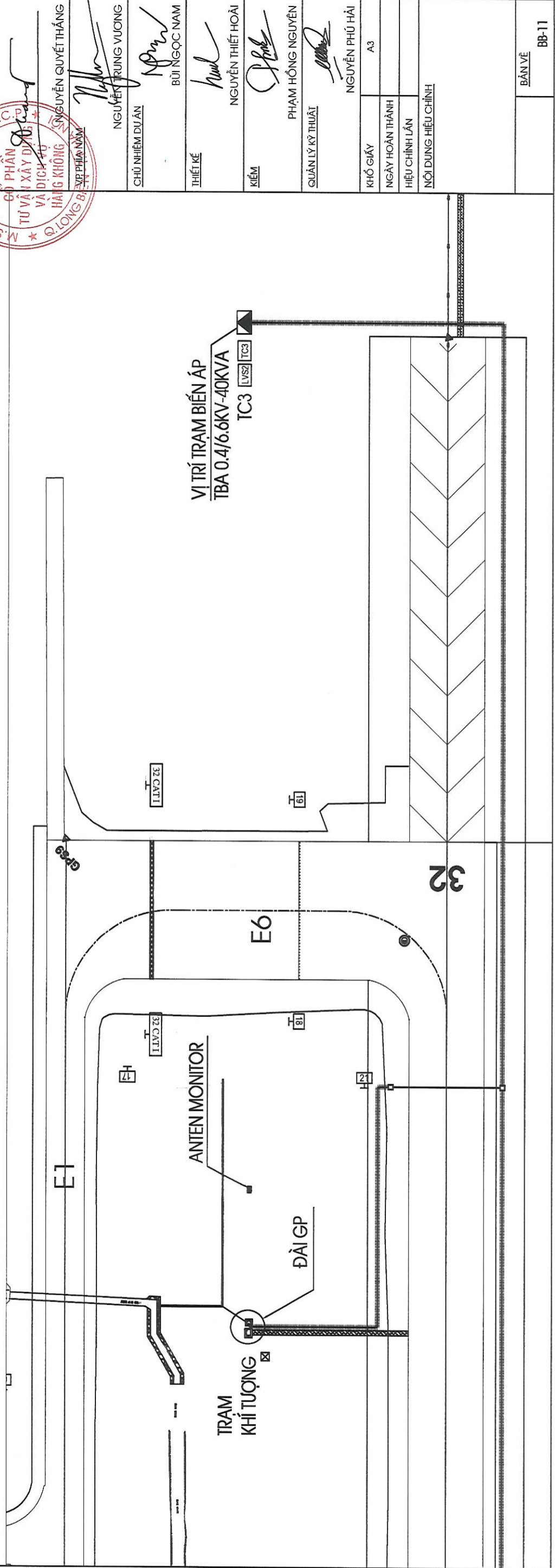




CÔNG TY CP TVTK XÂY DỰNG CTGT MIỀN BẮC
THIẾT KẾ ĐÃ THẨM TRA
 Theo văn bản số:/.....
 Ngày tháng năm

VỊ TRÍ TRẠM BIẾN ÁP
 TBA 0.4/6.6KV-30KVA
 TRẠM KHÍ TƯỢNG
 cột 601

MẶT BẰNG VỊ TRÍ HIỆN TRẠNG 2 TRẠM HỢP BỘ KHU BAY - CHK CHU LAI



VỊ TRÍ TRẠM BIẾN ÁP
 TBA 0.4/6.6KV-40KVA
 TC3

ANTEN MONITOR

TRẠM KHÍ TƯỢNG

ĐÀI GP

CHỦ ĐẦU TƯ CÁNG HÀNG KHÔNG CHU LAI	DỰ ÁN SỬA CHỮA HỆ THỐNG ĐÈN HIỆU CÁNG HK CHU LAI	ĐỊA ĐIỂM XÂY DỰNG SÂN BAY CHU LAI - H. NÚI THÀNH T. QUANG NAM	HỒ SƠ BẢN VẼ THIẾT KẾ THI CÔNG	TÊN BẢN VẼ MẶT BẰNG VỊ TRÍ HIỆN TRẠNG 2 TRẠM HỢP BỘ KHU BAY	ĐƠN VỊ TƯ VẤN CÔNG TY CP TƯ VẤN XÂY DỰNG VÀ DỊCH VỤ HÀNG KHÔNG	DC: SÂN BAY GIA LÂM - HÀ NỘI ĐT: 0242719884 FAX: 0248272791 PHÓ TỔNG GIÁM ĐỐC CÔNG TY T.C.P. ĐỖ PHÂN TƯ VẤN XÂY DỰNG VÀ DỊCH VỤ HANG KHONG Q. LONG BIEN TP. PHAN NHAM	NGUYỄN QUÝ THẮNG	NGUYỄN TRUNG VƯƠNG	CHỦ NHIỆM DỰ ÁN BUI NGOC NAM	THIẾT KẾ NGUYỄN THIẾT HOÀI	KIỂM PHẠM HỒNG NGUYỄN	QUẢN LÝ KỸ THUẬT NGUYỄN PHÚ HẢI	KHỔ GIẤY A3	NGÀY HOÀN THÀNH	HIỆU CHỈNH LẦN	NỘI DUNG HIỆU CHỈNH	BẢN VẼ BB-11
---------------------------------------	--	---	-----------------------------------	---	--	---	------------------	--------------------	---------------------------------	-------------------------------	--------------------------	------------------------------------	----------------	-----------------	----------------	---------------------	-----------------

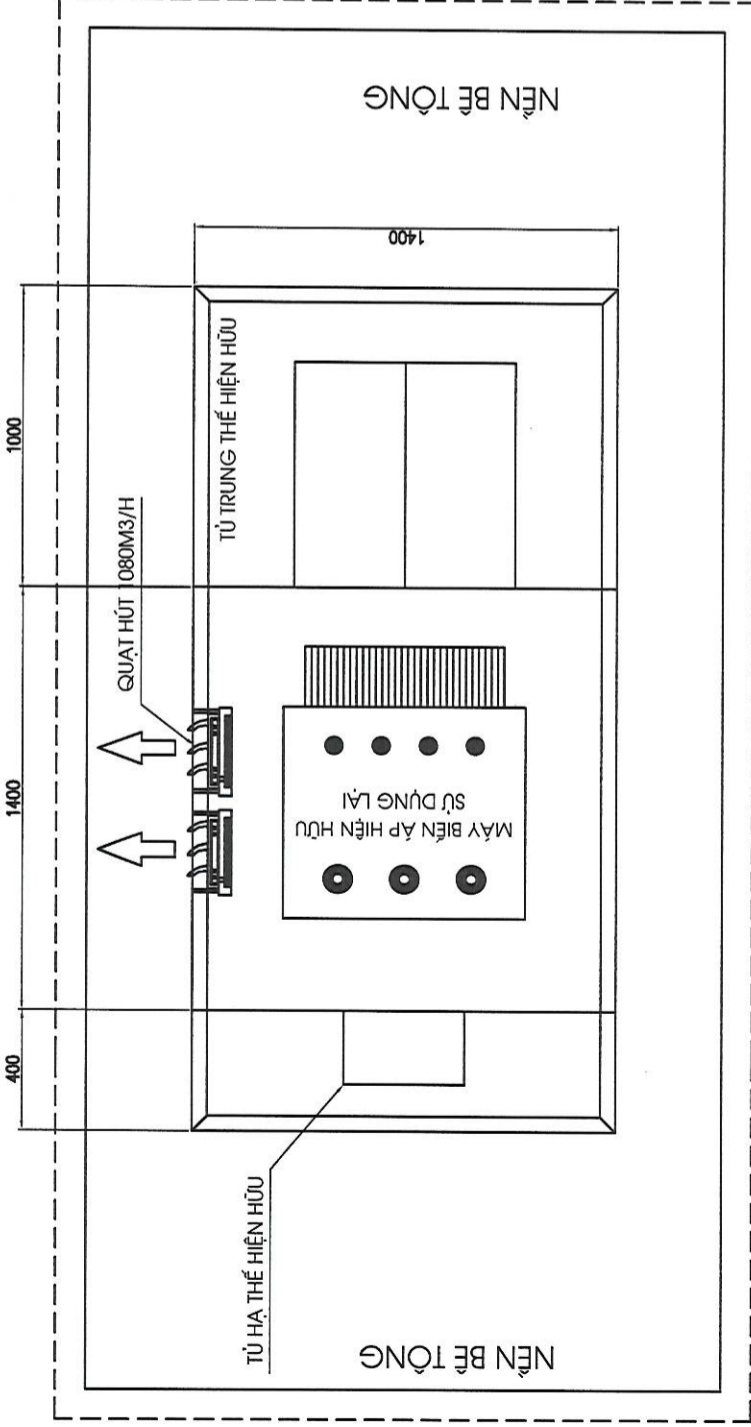
CHỦ ĐẦU TƯ CẢNG HÀNG KHÔNG CHU LAI
DU'AN SỬA CHỮA HỆ THỐNG ĐÈN HIỆU CẢNG HK CHU LAI
ĐỊA ĐIỂM XÂY DỰNG SÂN BAY CHU LAI - H. NÚI THÀNH T. QUANG NAM
HỒ SƠ BẢN VẼ THIẾT KẾ THI CÔNG
TÊN BẢN VẼ HIỆN TRẠNG VỎ TRẠM HỢP BỘ
ĐƠN VỊ TƯ VẤN CÔNG TY CP TƯ VẤN XÂY DỰNG VÀ DỊCH VỤ HÀNG KHÔNG
ĐC: SÂN BAY GIA LÂM - HÀ NỘI TEL: 0248271984 FAX: 0248272791 PHÓ TỔNG GIÁM ĐỐC
VP PHÍA NAM NGUYỄN QUÝẾT THẮNG
CHỦ NHIỆM DỰ'AN NGUYỄN TRUNG VƯƠNG
THIẾT KẾ BÙI NGỌC NAM
KIỂM NGUYỄN THIẾT HOÀI
QUẢN LÝ KỸ THUẬT PHẠM HỒNG NGUYỄN
KHỔ GIẤY A3
NGÀY HOÀN THÀNH NGUYỄN PHÚ HẢI
HIỆU CHỈNH LẦN
NỘI DUNG HIỆU CHỈNH
BẢN VẼ BB-13

GHI CHÚ

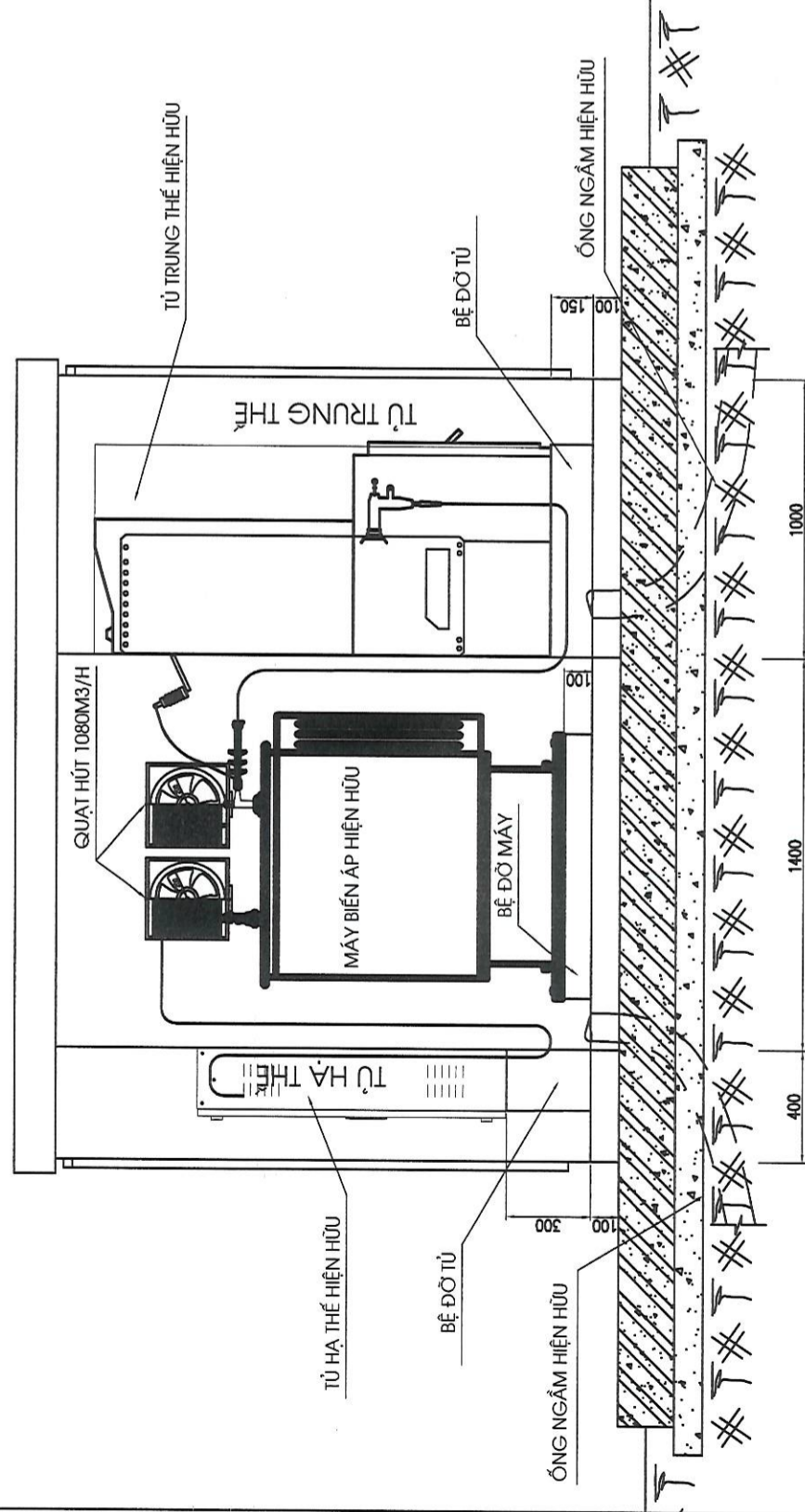
HIỆN TRẠNG TRẠM BIẾN ÁP KIOSK HỢP BỘ 6/0.4KV

- KÍCH THƯỚC 2 VỎ TRẠM 6/0.4KV-30KVA-40KVA: D2800XR1400XC1850
- KHUNG TRẠM ĐƯỢC CHẾ TẠO BẰNG THÉP DÀY 1.5 - 2.0MM HIỆN TRẠNG ĐÃ RỈ SÉT
- VÁCH, NÓC TRẠM BẰNG THÉP DÀY 1.5 - 2.0MM, BỀ MẶT ĐÃ LOANG NỔ RỈ SÉT TỪNG VÙNG
- ĐỂ TRẠM BẰNG THÉP DÀY 3.0MM XUẤT HIỆN RỈ SÉT
- SON HOÀN THIỆN: LỚP 1 SON TĨNH ĐIỆN MÀU GHI SÁNG, LỚP 2 SON PHỦ MÀU ĐỎ TRẮNG
- MÀU SON ĐÁ PHAI, BỀ MẶT BONG TRÓC DO THỜI GIAN ĐÁ LẬU
- LẤP ĐẶT: NGOÀI TRỜI, TRÊN NÉN BÊ TÔNG
- CẤP VÀO/TRÁ, TRUNG/HẠ THỂ ĐƯỢC ĐI TỪ DƯỚI MƯƠNG LÊN

CÔNG TY CP TƯ VẤN XÂY DỰNG CTGT MIỀN BẮC
THIẾT KẾ ĐÃ THẨM TRA
 Theo văn bản số:/.....
 Ngày tháng năm



MẶT BẰNG HIỆN TRẠNG TRẠM HỢP BỘ

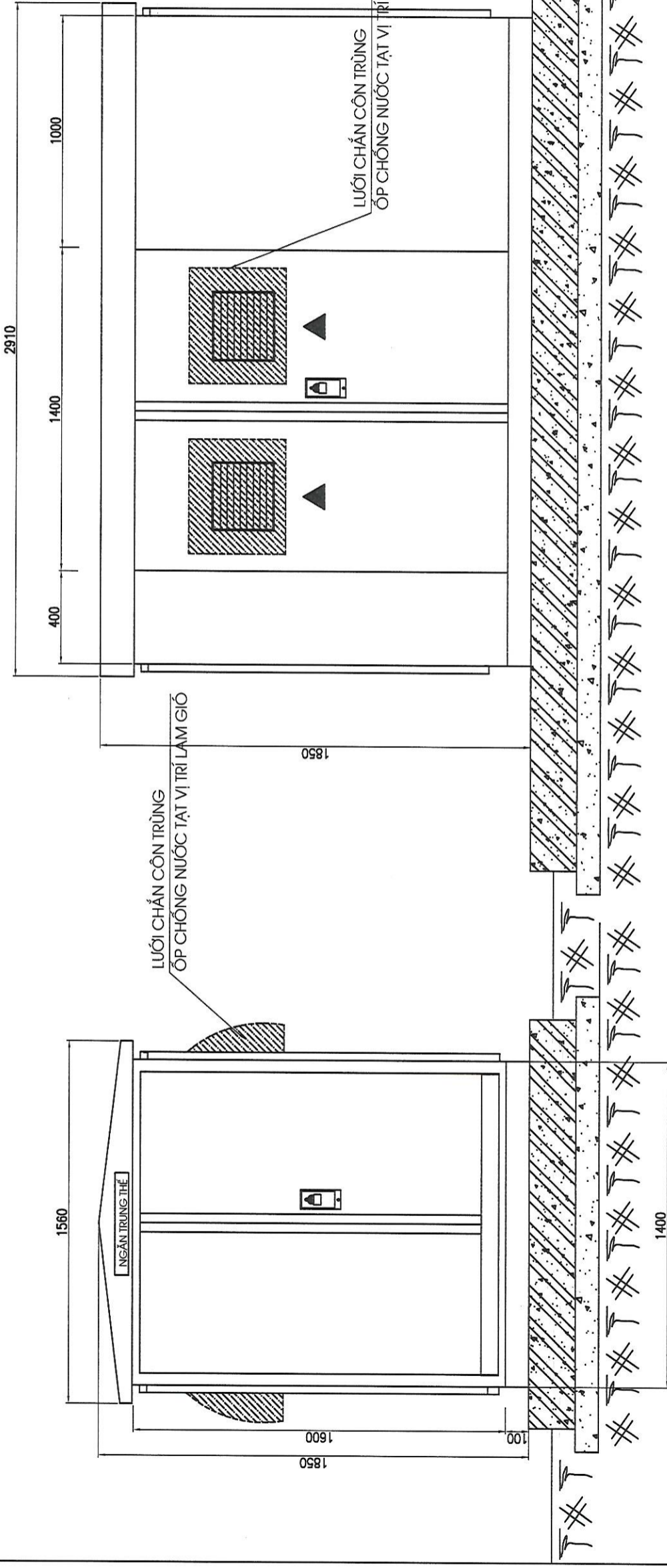


MẶT CẮT HIỆN TRẠNG TRẠM HỢP BỘ

CHỦ ĐẦU TƯ CẢNG HÀNG KHÔNG CHU LAI	DU'AN SỬA CHỮA HỆ THỐNG ĐÈN HIỆU CẢNG HK CHU LAI	ĐỊA ĐIỂM XÂY DỰNG SÂN BAY CHU LAI - H. NỮ THÁNH T. QUANG NAM	HỒ SƠ BẢN VẼ THIẾT KẾ THI CÔNG	TÊN BẢN VẼ HÌNH DẠNG VỎ TRẠM HỢP BỘ THAY MỚI	ĐƠN TƯ VẤN CÔNG TY CỔ PHẦN TƯ VẤN XÂY DỰNG VÀ DỊCH VỤ HÀNG KHÔNG	ĐC: SÂN BAY GIA LÂM - HÀ NỘI TEL: 0248271984 FAX: 0248272791 PHỐ TÔNG GIAM ĐỐC CÔNG TY CỔ PHẦN TƯ VẤN XÂY DỰNG VÀ DỊCH VỤ HÀNG KHÔNG VP PHÍA NAM NGUYỄN QUYẾT THẮNG	CHỦ NHIỆM DỰ ÁN NGUYỄN TRUNG VƯƠNG BUI NGOC NAM	THIẾT KẾ NGUYỄN THIẾT HOÀI	KIỂM PHẠM HỒNG NGUYỄN	QUẢN LÝ KỸ THUẬT NGUYỄN PHÚ HẢI	KHỔ GIẤY A3	NGÀY HOÀN THÀNH	HIỆU CHỈNH LẦN	NỘI DUNG HIỆU CHỈNH	BẢN VẼ BB-14
---------------------------------------	--	--	-----------------------------------	--	--	--	---	-------------------------------	--------------------------	------------------------------------	----------------	-----------------	----------------	---------------------	-----------------

CÔNG TY CỔ PHẦN TƯ VẤN XÂY DỰNG CTGT MIỀN BẮC
THIẾT KẾ ĐÃ THẨM TRA
Theo văn bản số:/.....
Ngày tháng năm

Duy



MẶT TRƯỚC TRẠM HỢP BỘ THAY MỚI VỎ TRẠM MẶT BÊN TRẠM HỢP BỘ THAY MỚI VỎ TRẠM

