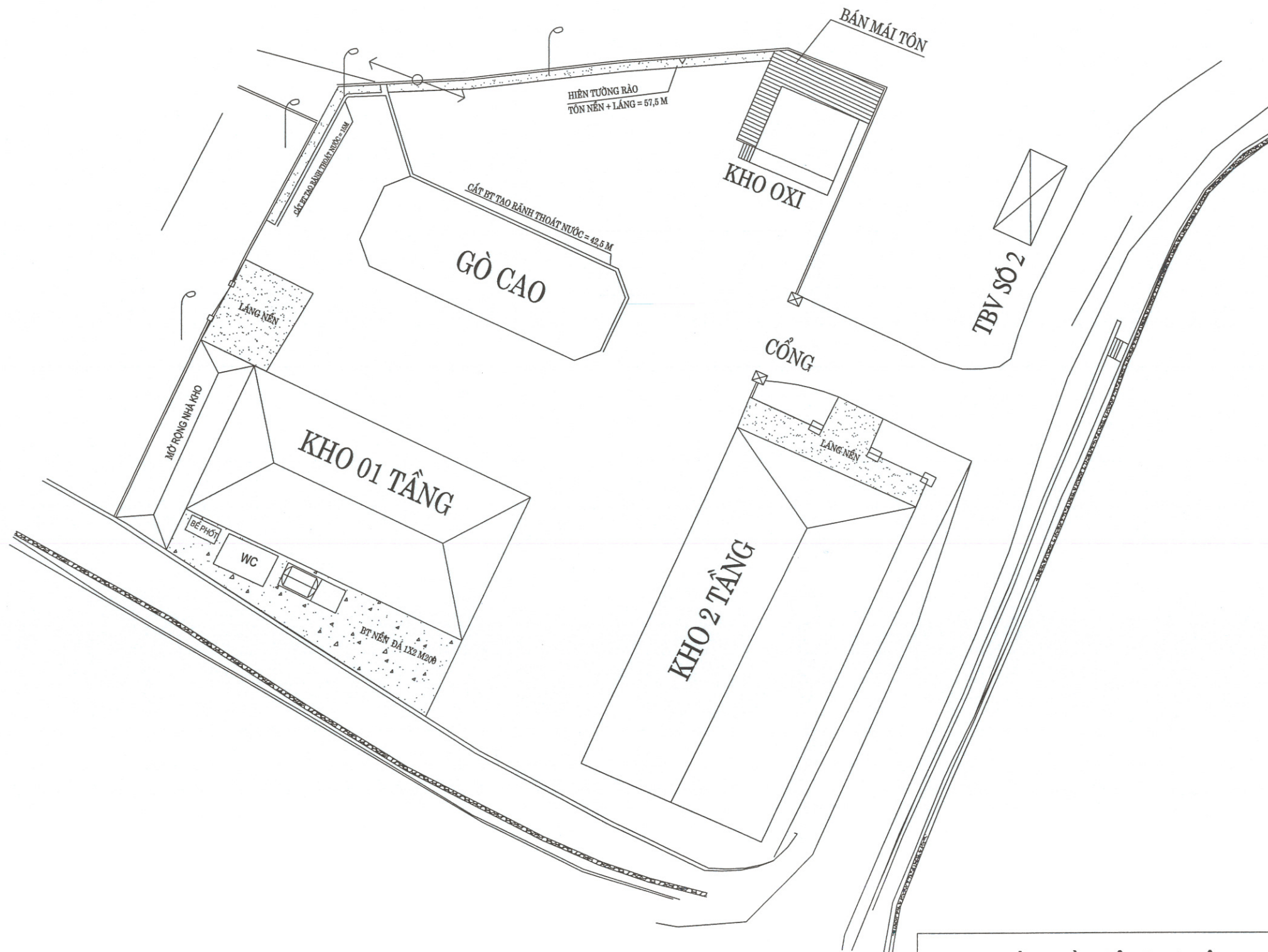


MẶT BẰNG HIỆN TRẠNG KHO VẬT TƯ 2 TẦNG

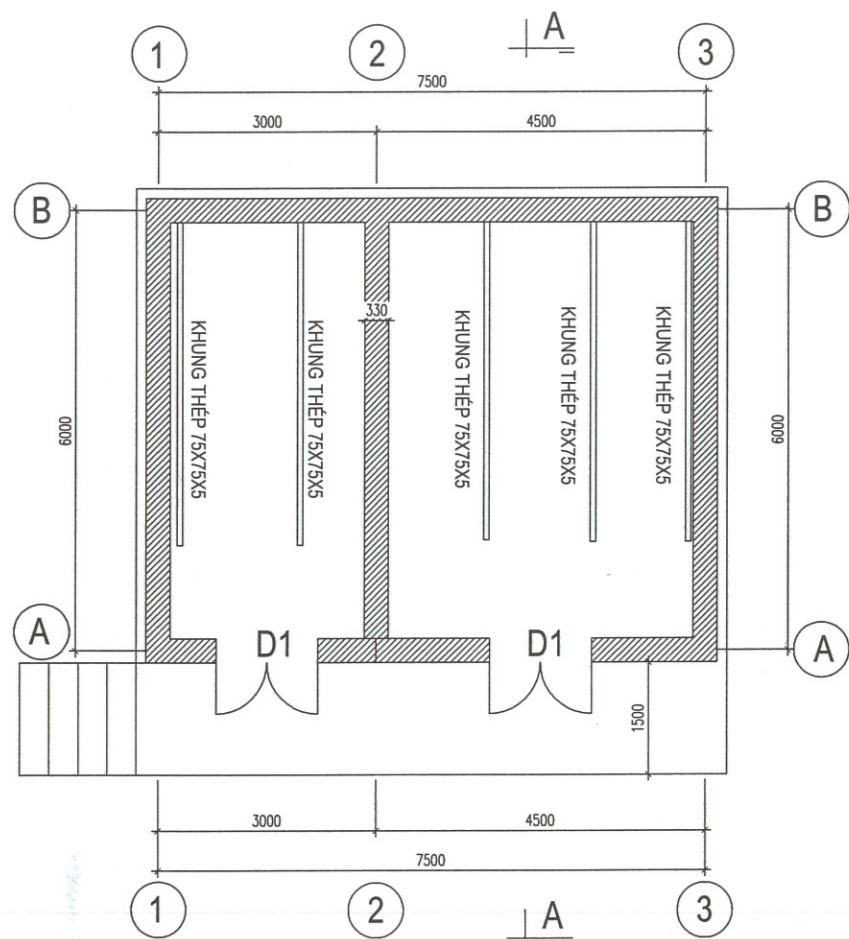
TẬP ĐOÀN CÔNG NGHIỆP THAN - KHOÁNG SẢN VIỆT NAM			CÔNG TY CỔ PHẦN THAN CAO SƠN - TKV	
CHỨC VỤ	HỌ VÀ TÊN	KÝ DUYỆT	PHƯƠNG ÁN: CÙNG CỐ CHỐNG DỘT BỤI (HẠNG MỤC KHO VẬT TƯ 2 TẦNG)	
NGƯỜI VẼ	NGUYỄN VĂN VƯỢNG			
KIỂM TRA	ĐẶNG QUANG HÙNG		MẶT BẰNG HIỆN TRẠNG	
P.GIÁM ĐỐC	NGUYỄN NGỌC DUNG			
			HOÀN THÀNH: 11/2025	BẢN VẼ: 01



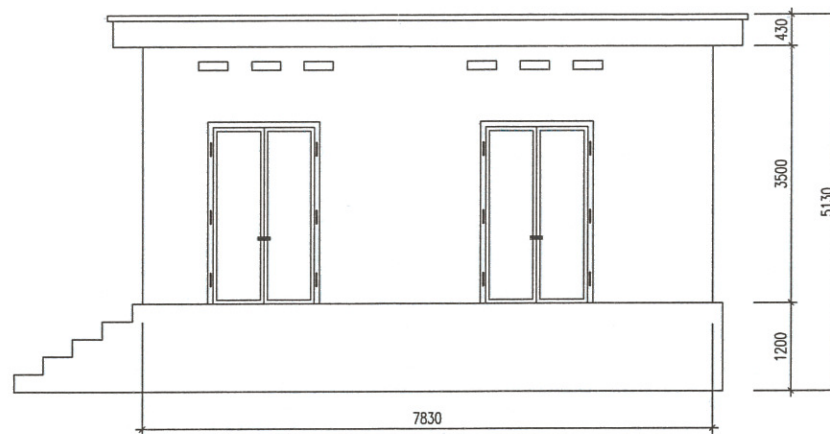


MẶT BẰNG SAU SỬA CHỮA KHO VẬT TƯ 2 TẦNG

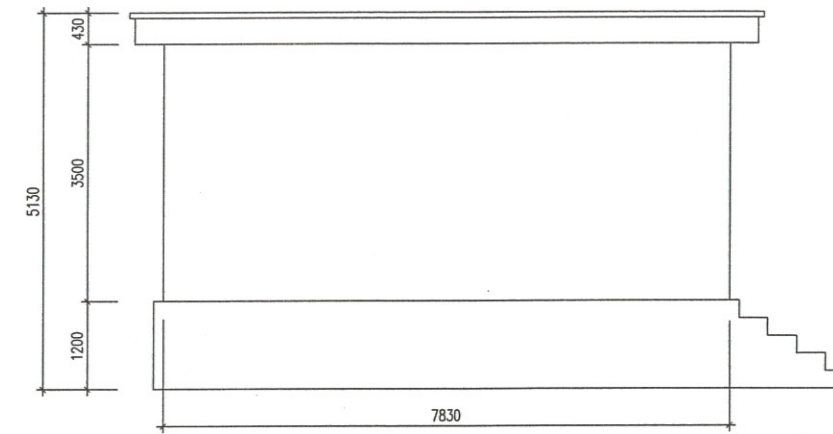
TẬP ĐOÀN CÔNG NGHIỆP THAN - KHOÁNG SẢN VIỆT NAM			CÔNG TY CỔ PHẦN THAN CAO SƠN - TKV	
CHỨC VỤ	HỌ VÀ TÊN	KÝ DUYỆT	PHƯƠNG ÁN: CÙNG CÓ CHỐNG DỘT BỤI (HẠNG MỤC KHO VẬT TƯ 2 TẦNG)	
NGƯỜI VẼ	NGUYỄN VĂN VƯƠNG		MẶT BẰNG SAU SỬA CHỮA	
KIỂM TRA	ĐẶNG QUANG HƯNG			
P. GIÁM ĐỐC	NGUYỄN NGỌC ĐÌNH			
			HOÀN THÀNH: 11/2025	BẢN VẼ: 02



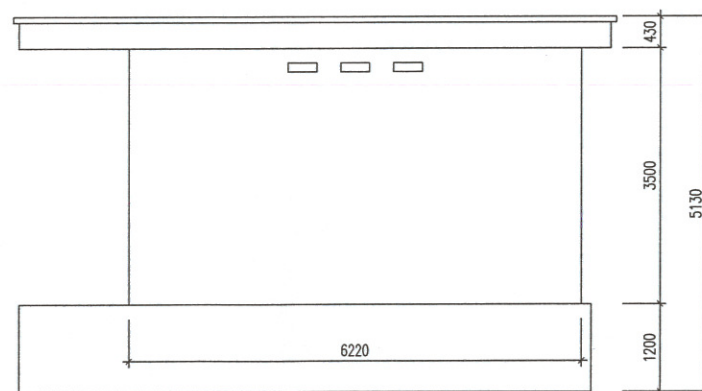
MẶT BẰNG HIỆN TRẠNG



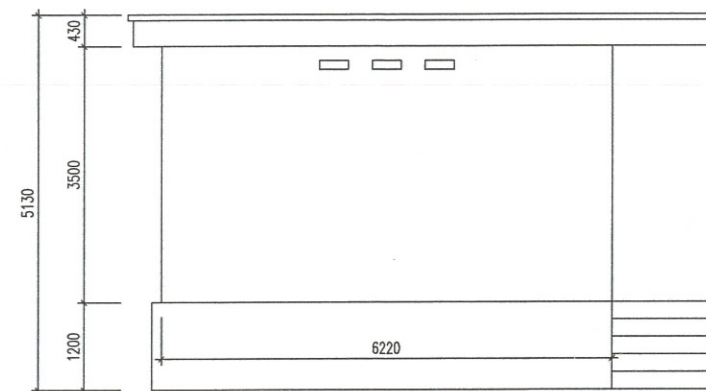
MẶT ĐỨNG HIỆN TRẠNG 1-3



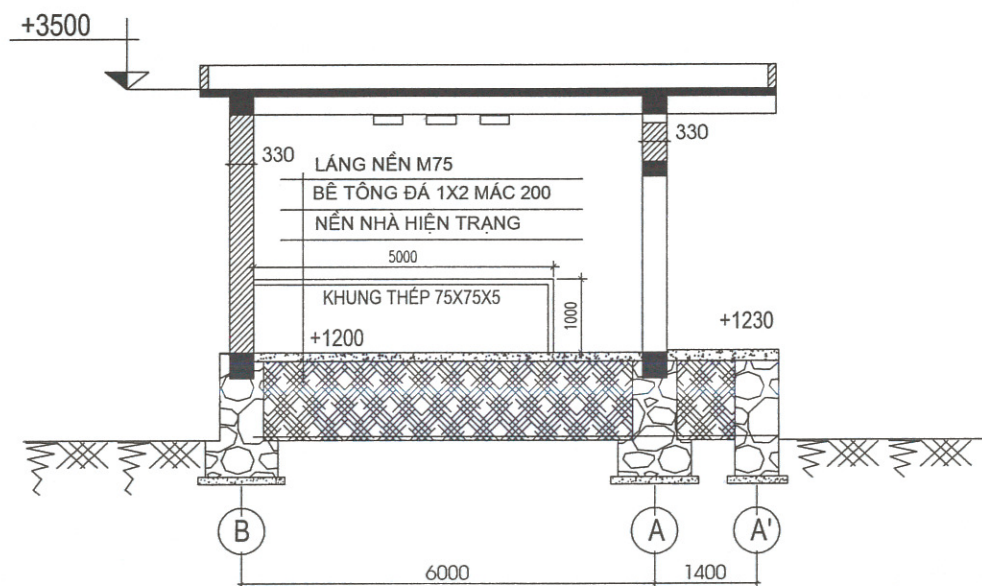
MẶT ĐỨNG HIỆN TRẠNG 3-1



MẶT ĐỨNG HIỆN TRẠNG A-B

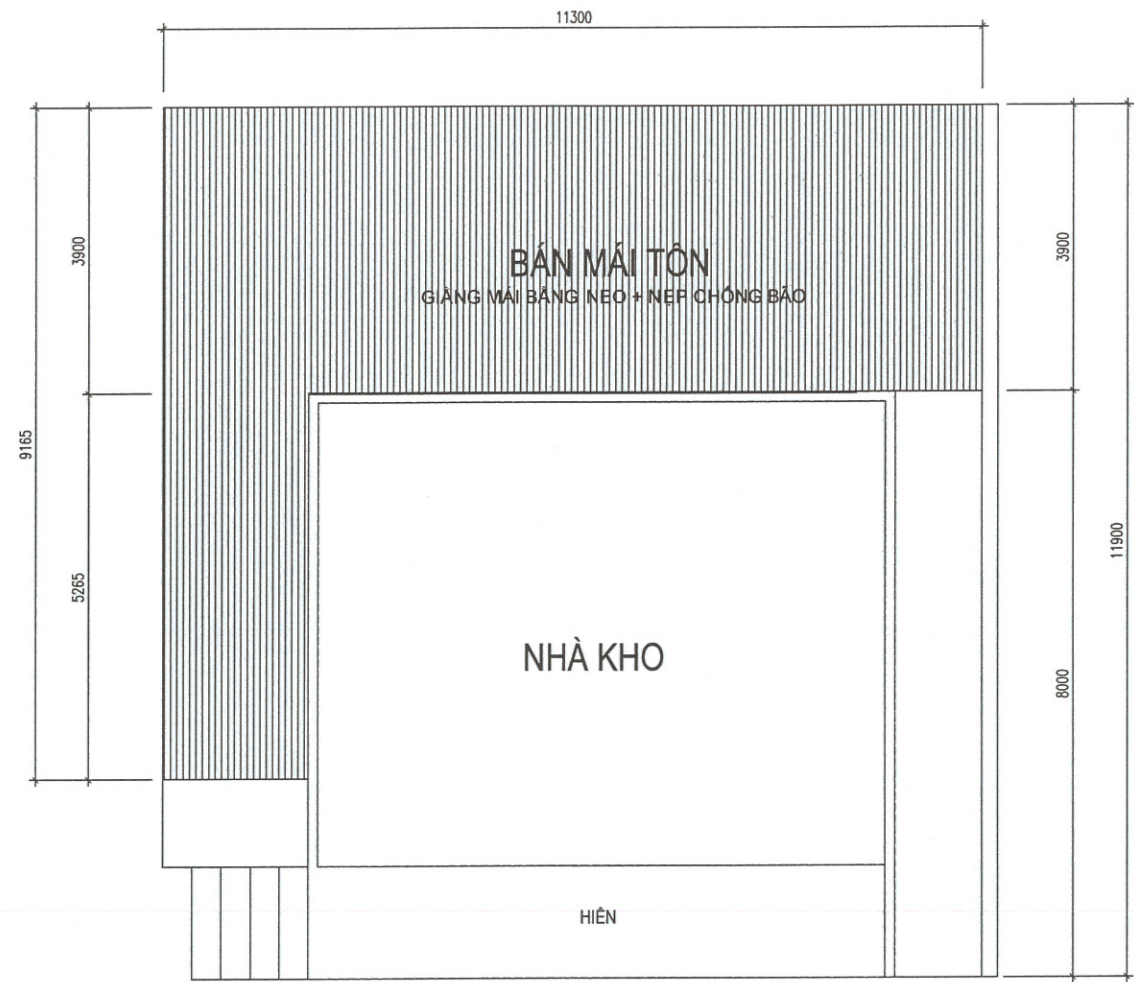
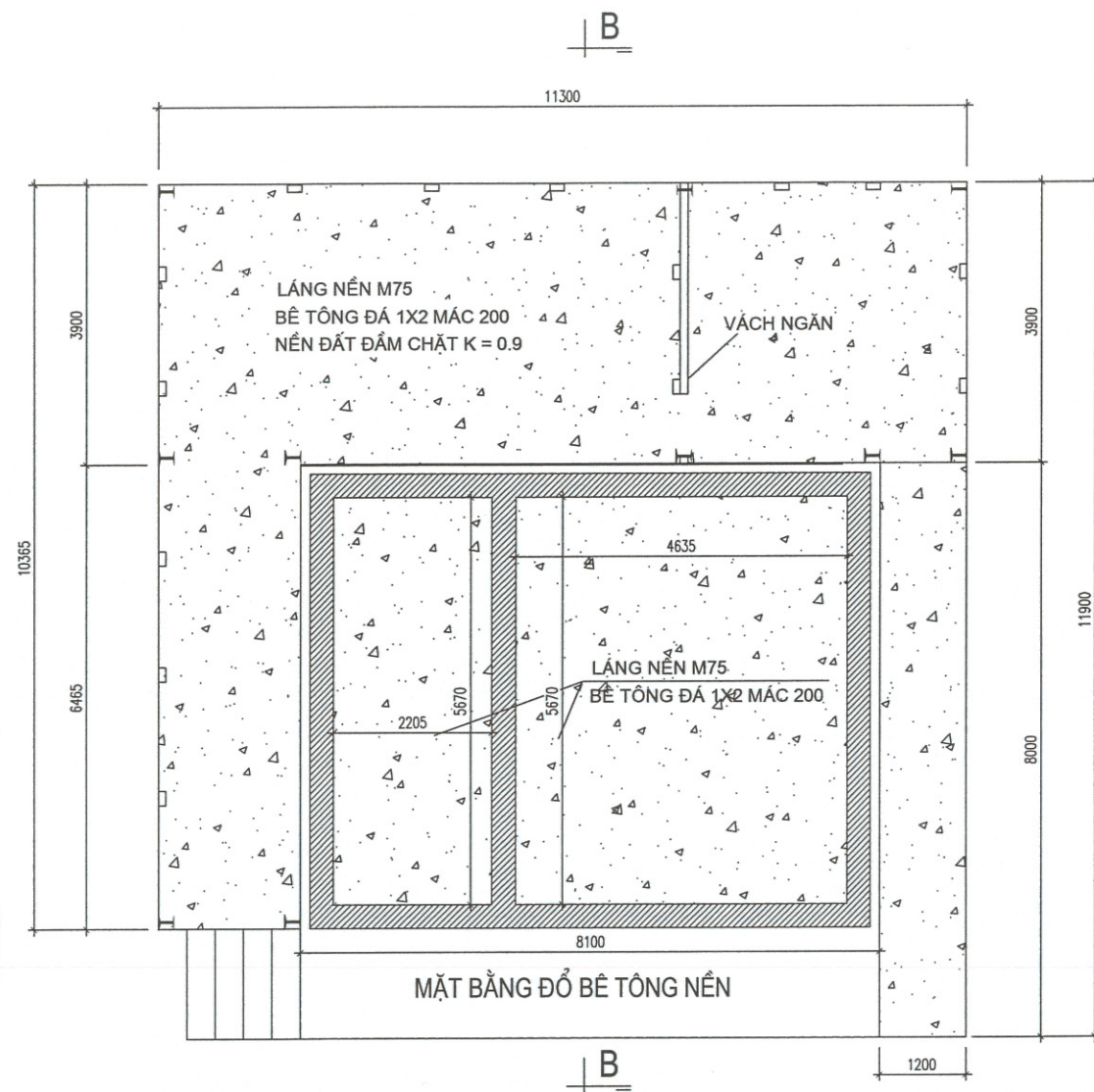


MẶT ĐỨNG B-A

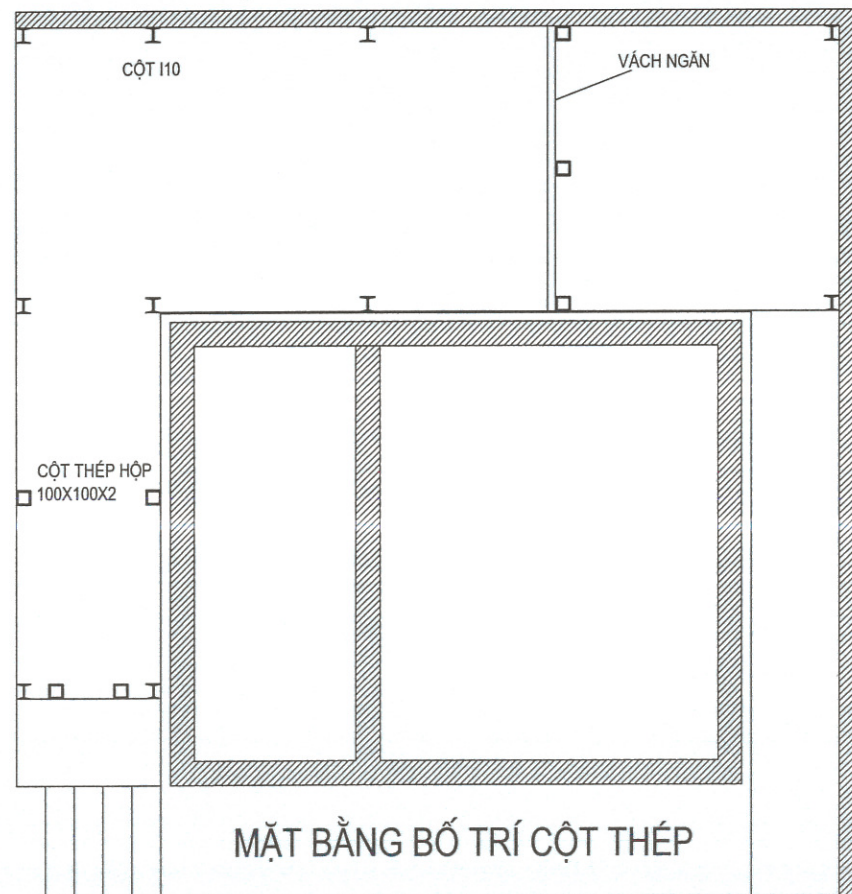


MẶT CẮT A-A

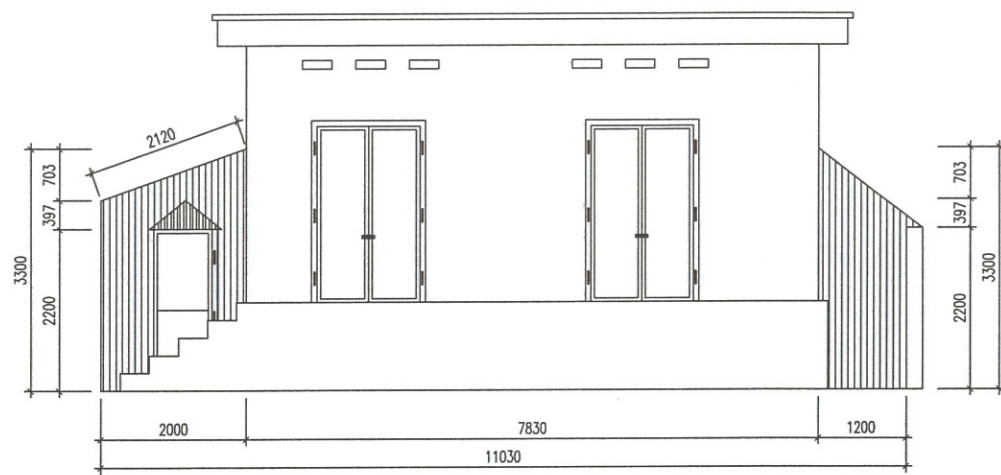
TẬP ĐOÀN CÔNG NGHIỆP THAN - KHOÁNG SẢN VIỆT NAM			CÔNG TY CỔ PHẦN THAN CAO SƠN - TKV	
CHỨC VỤ	HỌ VÀ TÊN	KÝ DUYỆT	PHƯƠNG ÁN: CƯỜNG CỐ CHỐNG DỌT BỤI (HẠNG MỤC KHO VẬT TƯ 2 TẦNG)	
NGƯỜI VẼ	NGUYỄN VĂN VƯƠNG		HIỆN TRẠNG NHÀ KHO OXI	
KIỂM TRA	ĐẶNG QUANG HUNG			
P. GIÁM ĐỐC	NGUYỄN NGỌC DŨNG			
			HOÀN THÀNH: 11/2025	BẢN VẼ: 03



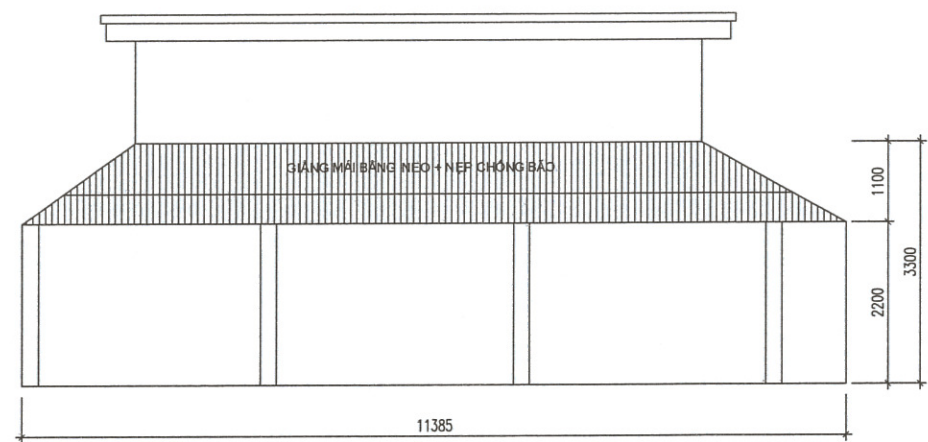
MẶT BẰNG MÁI SAU SỬA CHỮA



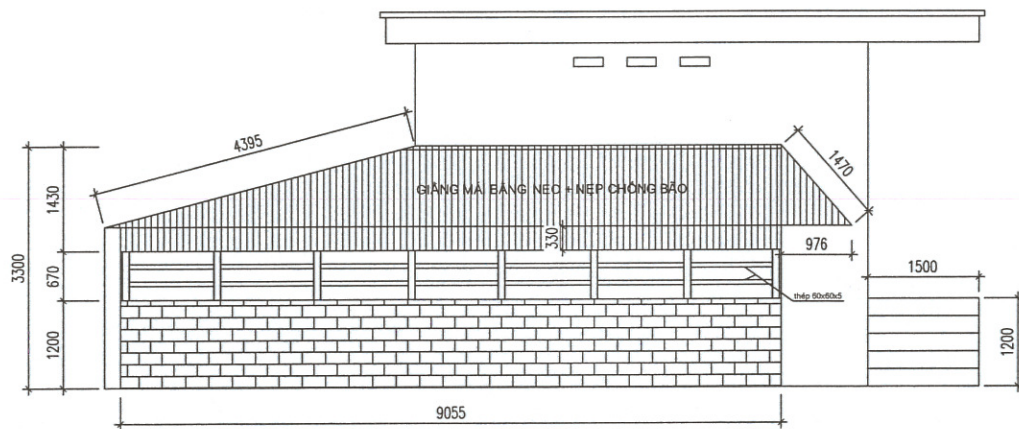
TẬP ĐOÀN CÔNG NGHIỆP THAN - KHOÁNG SẢN VIỆT NAM			CÔNG TY CỔ PHẦN THAN CAO SƠN - TKV	
CHỨC VỤ	HỌ VÀ TÊN	KÝ DUYỆT	PHƯƠNG ÁN: CÙNG CỐ CHỐNG DỘT BỤI (HẠNG MỤC KHO VẬT TƯ 2 TẦNG)	
NGƯỜI VẼ	NGUYỄN VĂN VƯƠNG		MẶT BẰNG; MẶT CẮT B-B SAU SỬA CHỮA NHÀ KHO OXI	
KIỂM TRA	ĐẶNG QUANG HÙNG			
P.GIÁM ĐỐC	NGUYỄN NGỌC DUNG			
HOÀN THÀNH: 11/2025			BẢN VẼ: 03A	



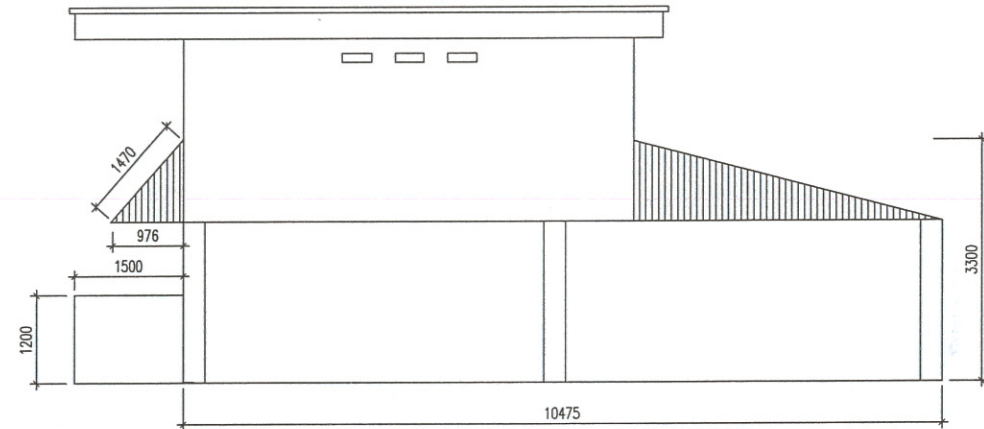
MẶT ĐỨNG 1-3



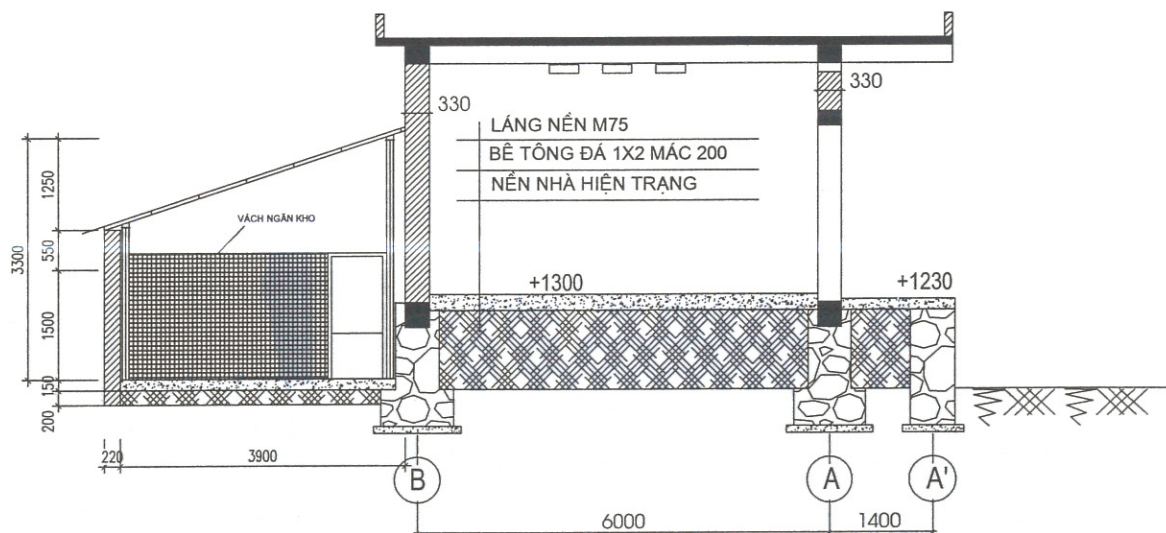
MẶT ĐỨNG 3-1



MẶT ĐỨNG B-A

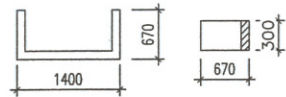


MẶT ĐỨNG A-B

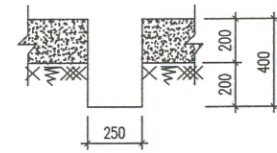


MẶT CẮT B-B

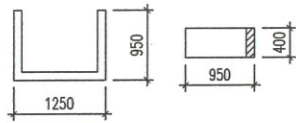
TẬP ĐOÀN CÔNG NGHIỆP THAN - KHOÁNG SẢN VIỆT NAM			CÔNG TY CỔ PHẦN THAN CAO SƠN - TKV	
CHỨC VỤ	HỌ VÀ TÊN	KÝ DUYỆT	PHƯƠNG ÁN: CƯỜNG CỐ CHỐNG DỌT BỤI (HẠNG MỤC KHO VẬT TƯ 2 TẦNG)	
NGƯỜI VẼ	NGUYỄN VĂN VƯỢNG		MẶT ĐỨNG 1-3; 3-1; B-A; AB SAU SỬA CHỮA NHÀ KHO OXI	
KIỂM TRA	ĐẶNG QUANG HÙNG			
P.GIÁM ĐỐC	NGUYỄN NGỌC DUNG			
			HOÀN THÀNH: 11/2025	BẢN VẼ: 05



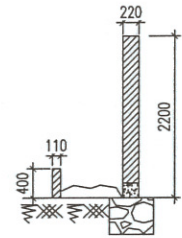
CHI TIẾT G1; SL: 03



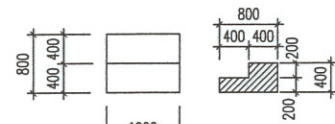
CHI TIẾT Rãnh THOÁT NƯỚC



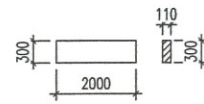
CHI TIẾT G2; SL: 01



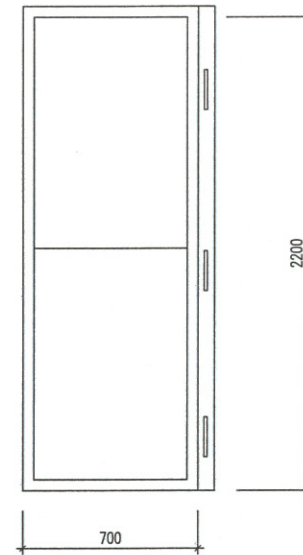
CHI TIẾT HIỆN TƯỜNG RÀO



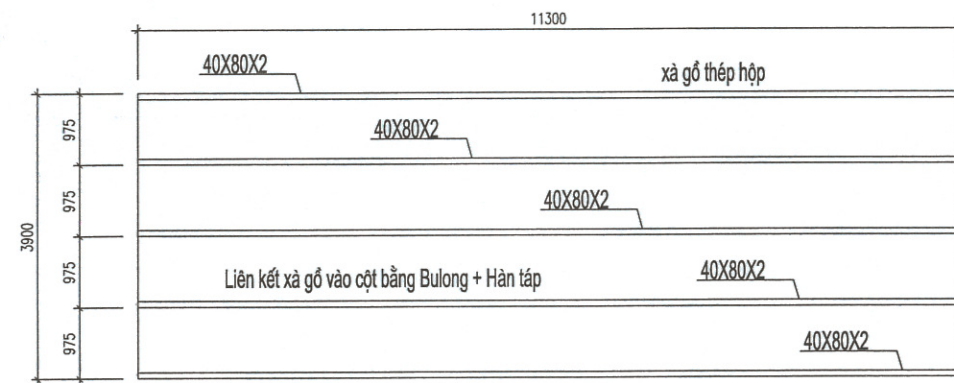
CHI TIẾT G3; SL: 01



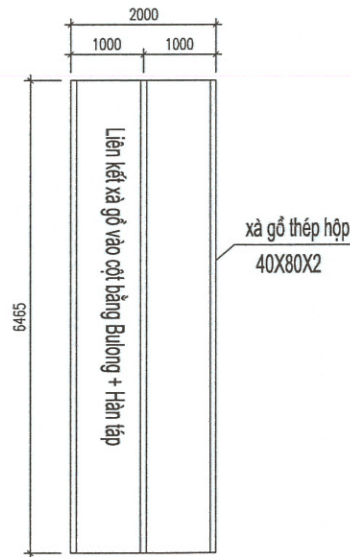
BỜ HIỂN; SL: 03



CỬA SẮT KHO BỤNG TÔN; SL 02
(LẮP MỚI)



BỐ TRÍ XÀ GỖ TRỤC 3-1

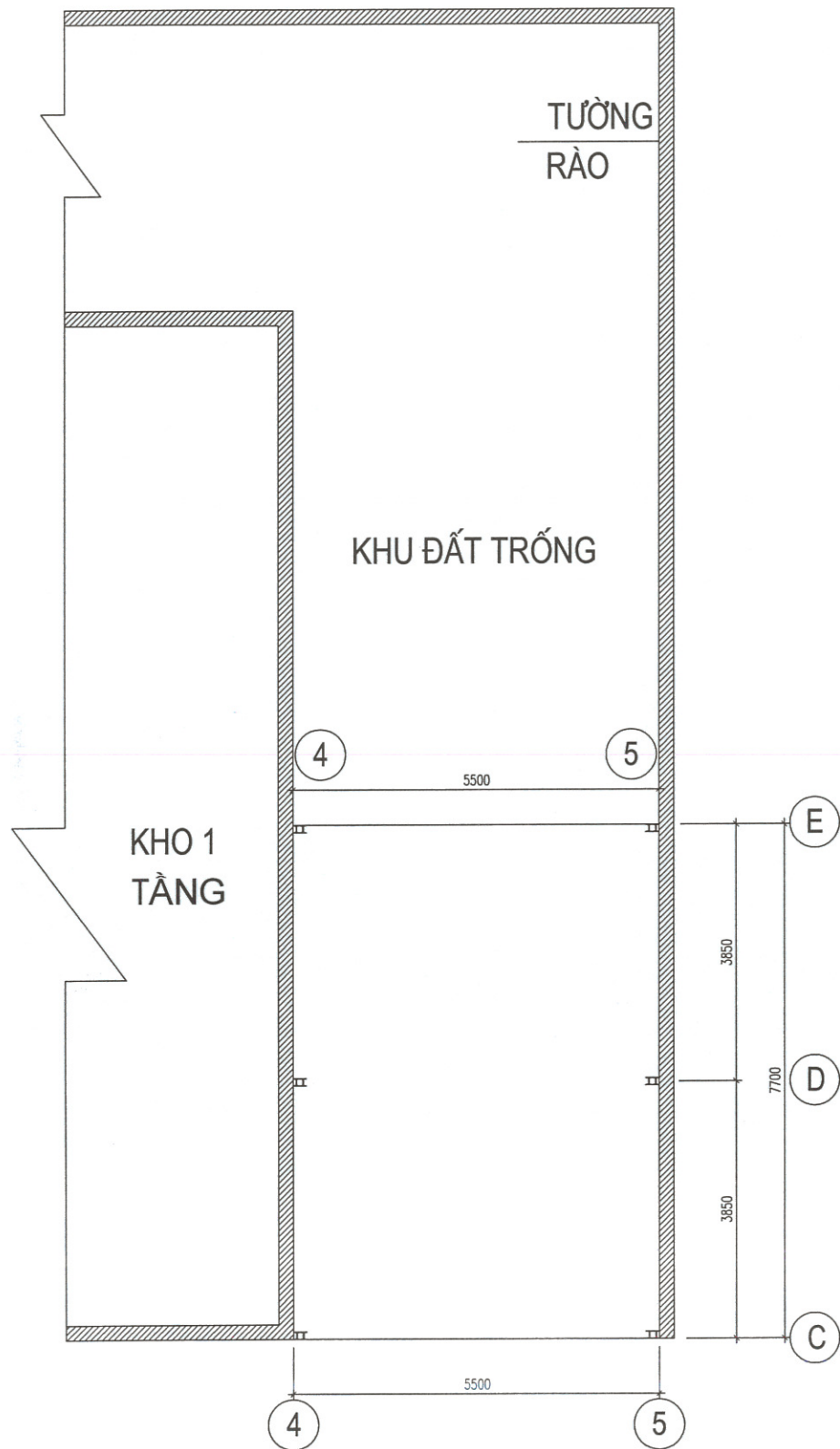


BỐ TRÍ XÀ GỖ TRỤC 3-1

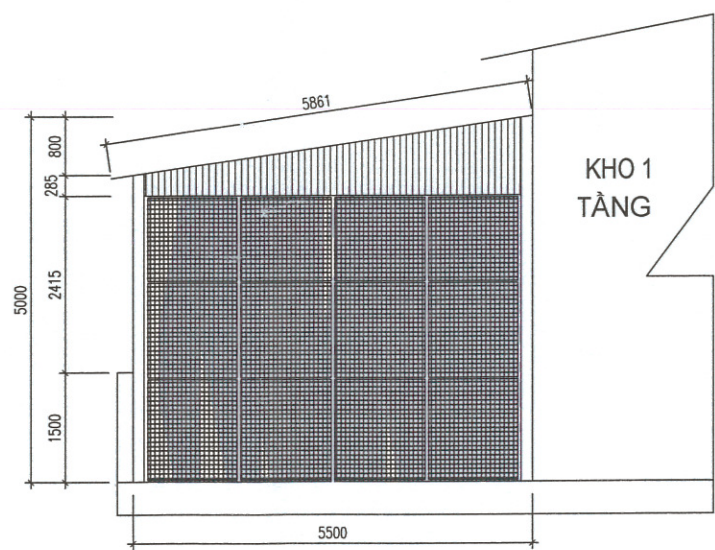
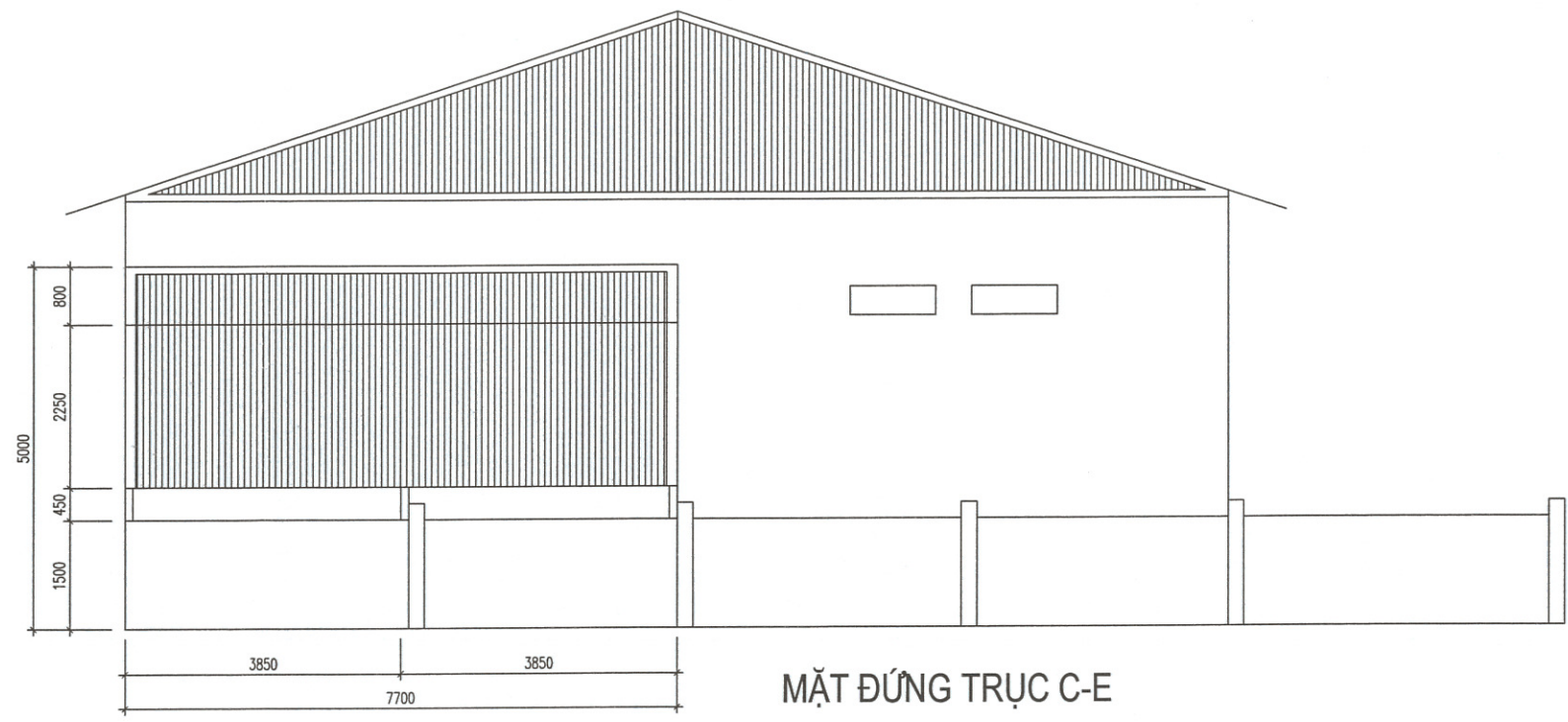
BẢNG THỐNG KÊ CỐT THÉP

TÊN C.KIỆN	SỐ HIỆU	HÌNH DẠNG - KÍCH THƯỚC	ĐƯỜNG KÍNH (mm)	CHIỀU DÀI 1 THANH (mm)	SỐ LƯỢNG 1 C.KIỆN	T.BỘ	TỔNG CHIỀU DÀI (m)	KHỐI LƯỢNG RIÊNG (KG/M)	TỔNG T.LƯỢNG (Kg)
XÀ GỖ	Bán mái	Thép hộp	40x80x2	11300		5,0	56,5	3,64	205,66
		Thép hộp	40x80x2	6465		3,0	19,39	3,64	70,59
GIANG CỘT	Bán mái	Thép góc	60x60x5	11300		3,0	56,5	4,51	254,81
		Thép góc	60x60x5	9300		3,0	27,9	4,51	125,83
		Thép góc	60x60x5	3900		6,0	23,4	4,51	105,53
		Thép góc	60x60x5	6465		6,0	38,79	4,51	174,94
	ngăn	Thép góc	60x60x5	3900		3,0	11,7	4,51	52,77
	cửa	Thép góc	60x60x5	4000		2,0	8,0	4,51	36,08
CỘT THÉP	Bán mái	Thép cán	I10	3300		5,0	15,6	9,0	140,4
		Thép cán	I10	2200		6,0	13,0	9,0	117,0
		Thép hộp	100x100x2	2200		14,0	30,8	6,16	189,73
MÁI TÔN	SH	Hình dạng	Đơn vị	Số lượng	Dài (m)	Rộng (m)	Diện tích từng phần	Diện tích tổng	
		trục 3-1	m2	1	11,6	4,7	54,52	54,52	
		trục B-A	m2	1	5,6	2,4	13,4	13,4	
		Búng tường trục B-A	m2	1	9,1	0,33	3,0	3,0	
		Búng tường ngăn kho ga	m2	1	3,2	1,7	5,44	5,44	
		Búng tường trục 1-3	m2	1	2,7	2,75	7,42	7,42	
mái hiện	m2	1	1,2	1,0	1,2	1,2			

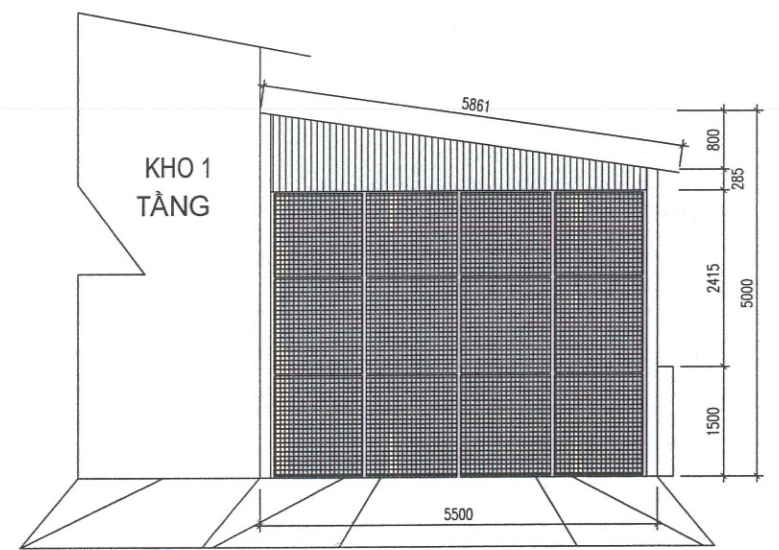
TẬP ĐOÀN CÔNG NGHIỆP THAN - KHOÁNG SẢN VIỆT NAM			CÔNG TY CỔ PHẦN THAN CAO SƠN - TKV	
CHỨC VỤ	HỌ VÀ TÊN	KÝ DUYỆT	PHƯƠNG ÁN: CÙNG CỐ CHỐNG DỌT BỤI (HẠNG MỤC KHO VẬT TƯ 2 TẦNG)	
NGƯỜI VẼ	NGUYỄN VĂN VƯỢNG		CHI TIẾT BẠC LÊN XUỐNG; CỬA ĐI; BẢNG THỐNG KÊ THÉP	
KIỂM TRA	ĐẶNG QUANG HÙNG			
P.GIÁM ĐỐC	NGUYỄN NGỌC DŨNG			
			HOÀN THÀNH: 11/2025	BẢN VẼ: 06



MẶT BẰNG HIỆN TRẠNG
(KHO PHỤ TÙNG Ô TÔ)

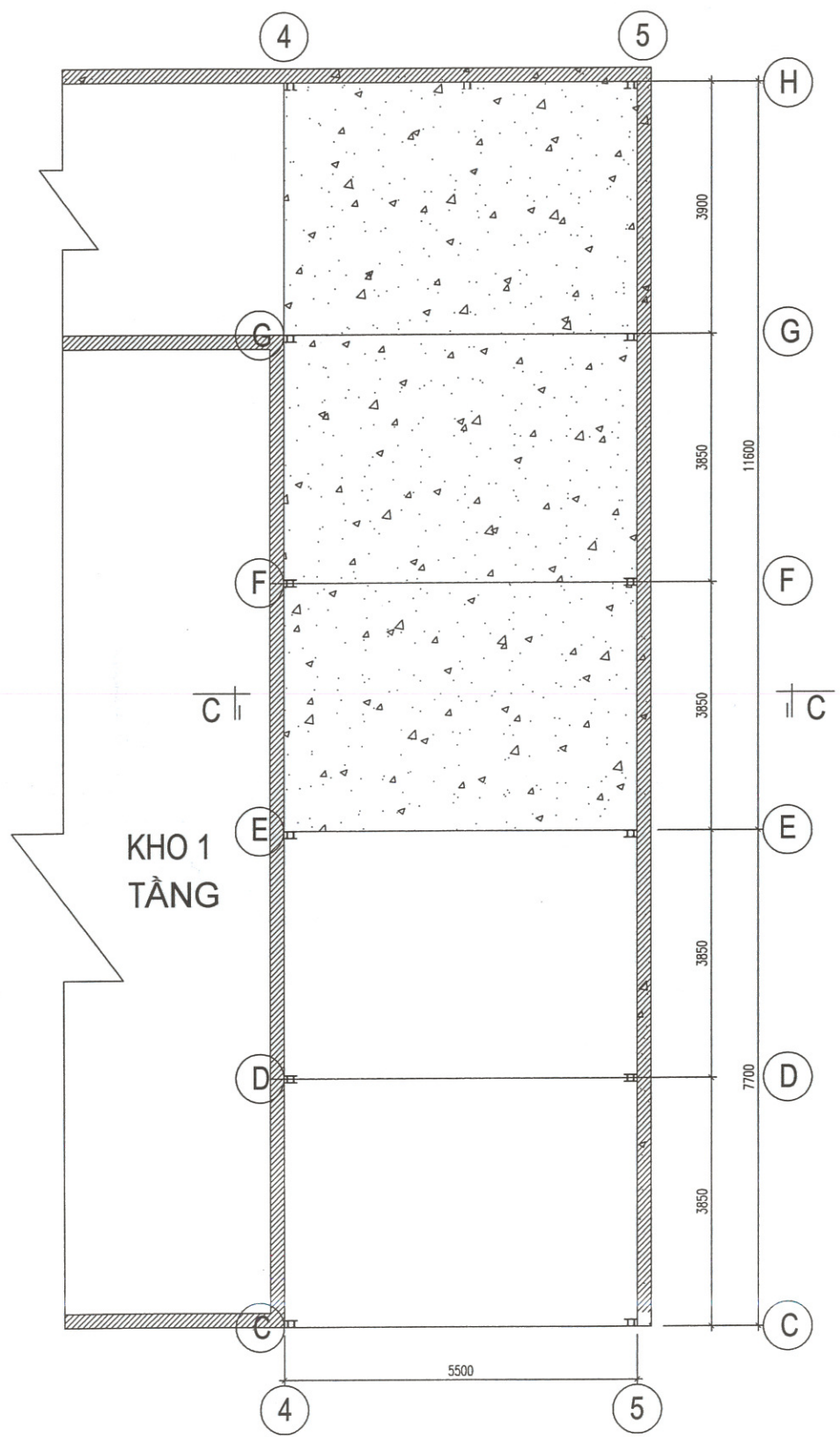


MẶT ĐỨNG TRỰC 5-4

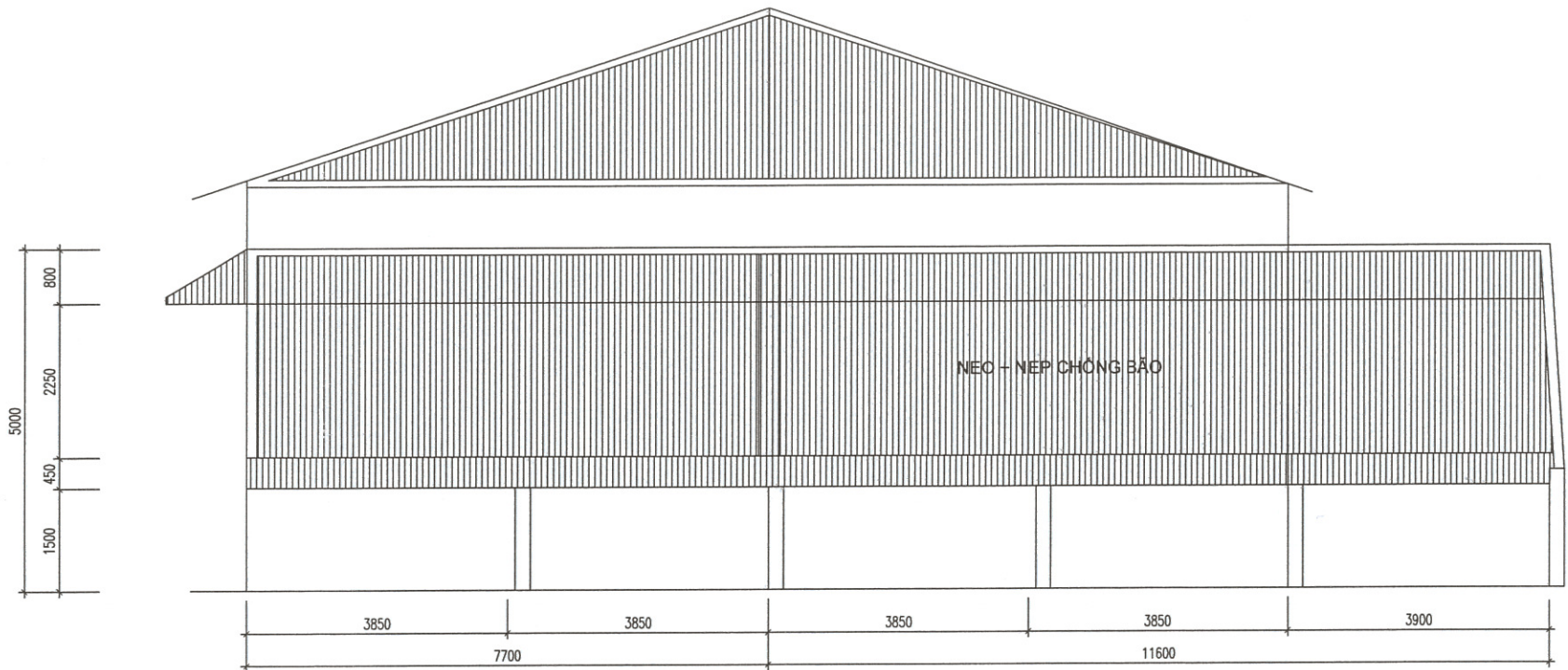


MẶT ĐỨNG TRỰC 4-5

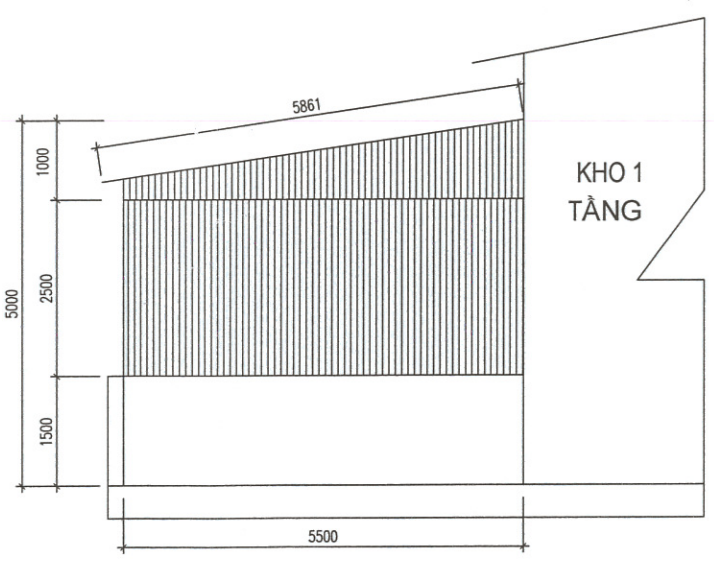
TẬP ĐOÀN CÔNG NGHIỆP THAN - KHOÁNG SẢN VIỆT NAM			CÔNG TY CỔ PHẦN THAN CAO SƠN - TKV	
CHỨC VỤ	HỌ VÀ TÊN	KÝ DUYỆT	PHƯƠNG ÁN: CÙNG CÓ CHỐNG DỌT BỤI (HẠNG MỤC KHO VẬT TƯ 2 TẦNG)	
NGƯỜI VẼ	NGUYỄN VĂN VƯỢNG		HIỆN TRẠNG KHO PHỤ TÙNG Ô TÔ	
KIỂM TRA	ĐẶNG QUANG HÙNG			
P.GIÁM ĐỐC	NGUYỄN NGỌC DŨNG			
			HOÀN THÀNH: 11/2025	BẢN VẼ: 07



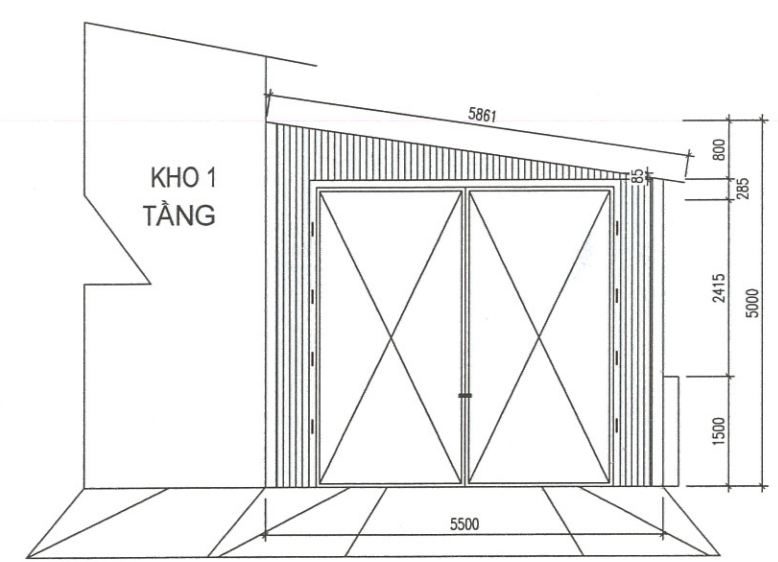
MẶT BẰNG KHO PHỤ TÙNG Ô TÔ
(SAU SỬA CHỮA)



MẶT ĐỨNG TRỰC C-E

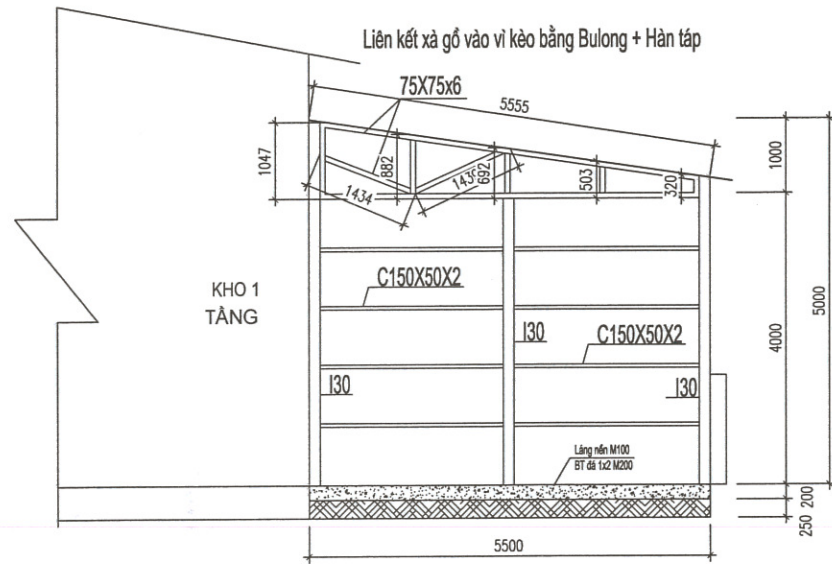


MẶT ĐỨNG TRỰC 5-4

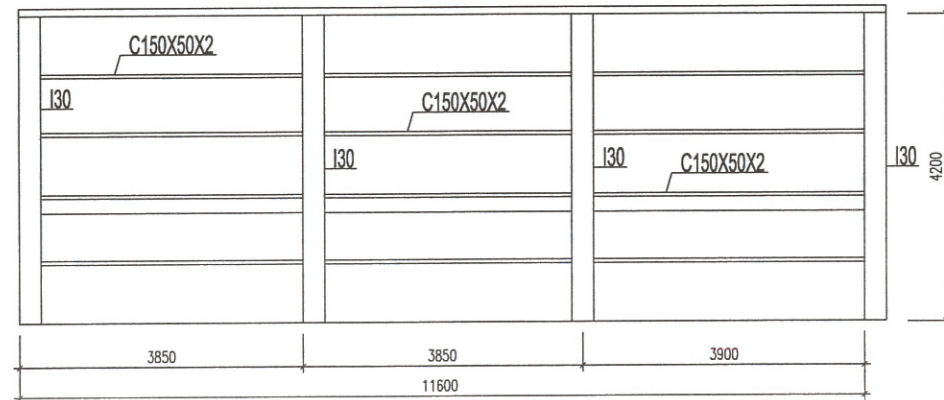


MẶT ĐỨNG TRỰC 4-5

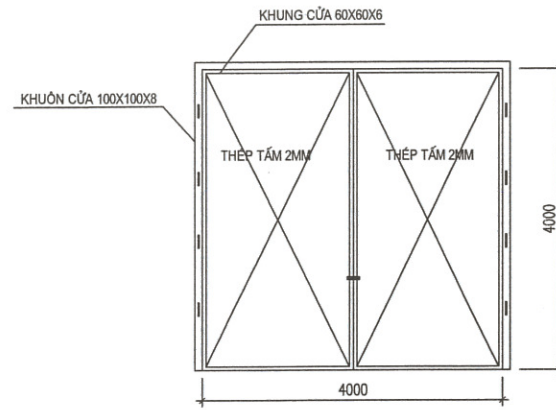
TẬP ĐOÀN CÔNG NGHIỆP THAN - KHOÁNG SẢN VIỆT NAM			CÔNG TY CỔ PHẦN THAN CAO SƠN - TKV	
CHỨC VỤ	HỌ VÀ TÊN	KÝ DUYỆT	PHƯƠNG ÁN: CÙNG CỐ CHỐNG DỌT BỤI (HẠNG MỤC KHO VẬT TƯ 2 TẦNG)	
NGƯỜI VẼ	NGUYỄN VĂN VƯƠNG		MẶT BẰNG; MẶT ĐỨNG SAU SỬA CHỮA KHO PHỤ TÙNG Ô TÔ	
KIỂM TRA	ĐẶNG QUANG HÙNG			
P.GIÁM ĐỐC	NGUYỄN NGỌC DUNG			
			HOÀN THÀNH: 11/2025	BẢN VẼ: 08



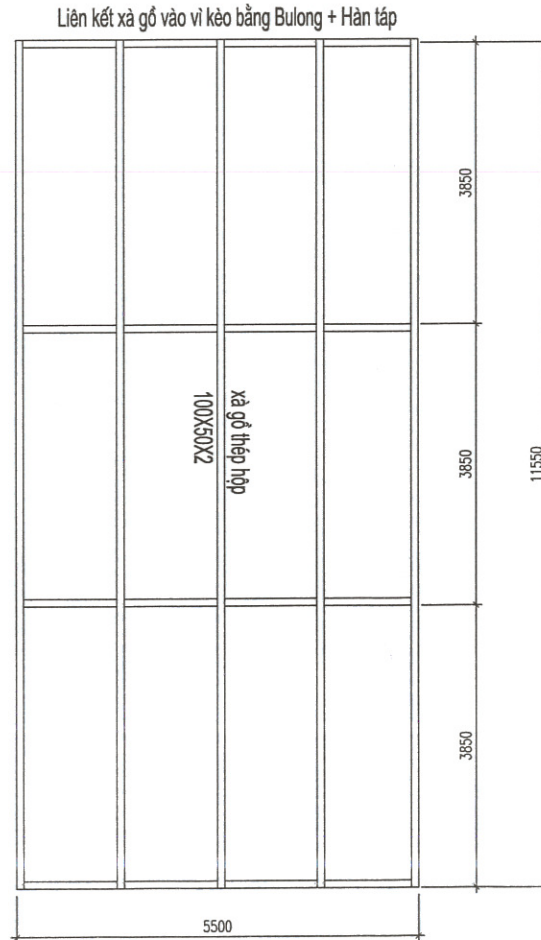
MẶT CẮT C-C



BỐ TRÍ GIẢNG TRỤC E-H



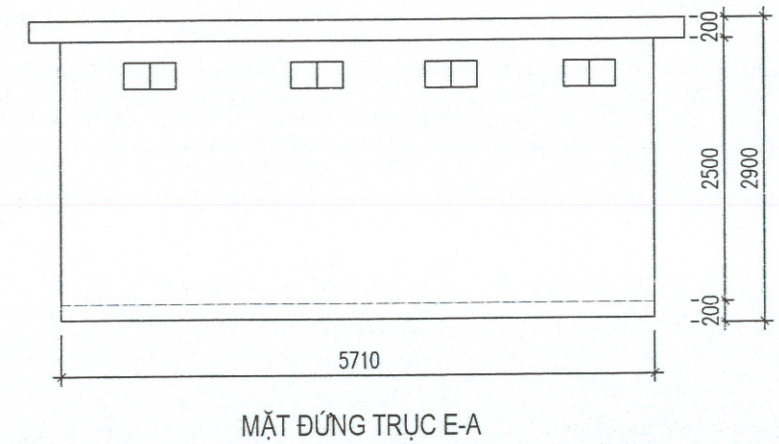
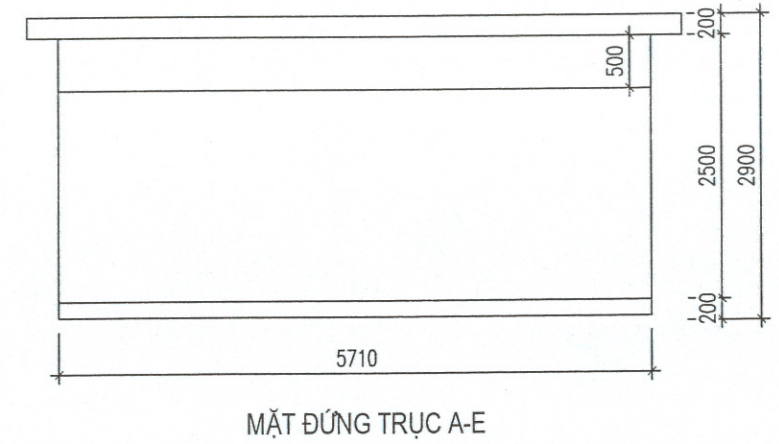
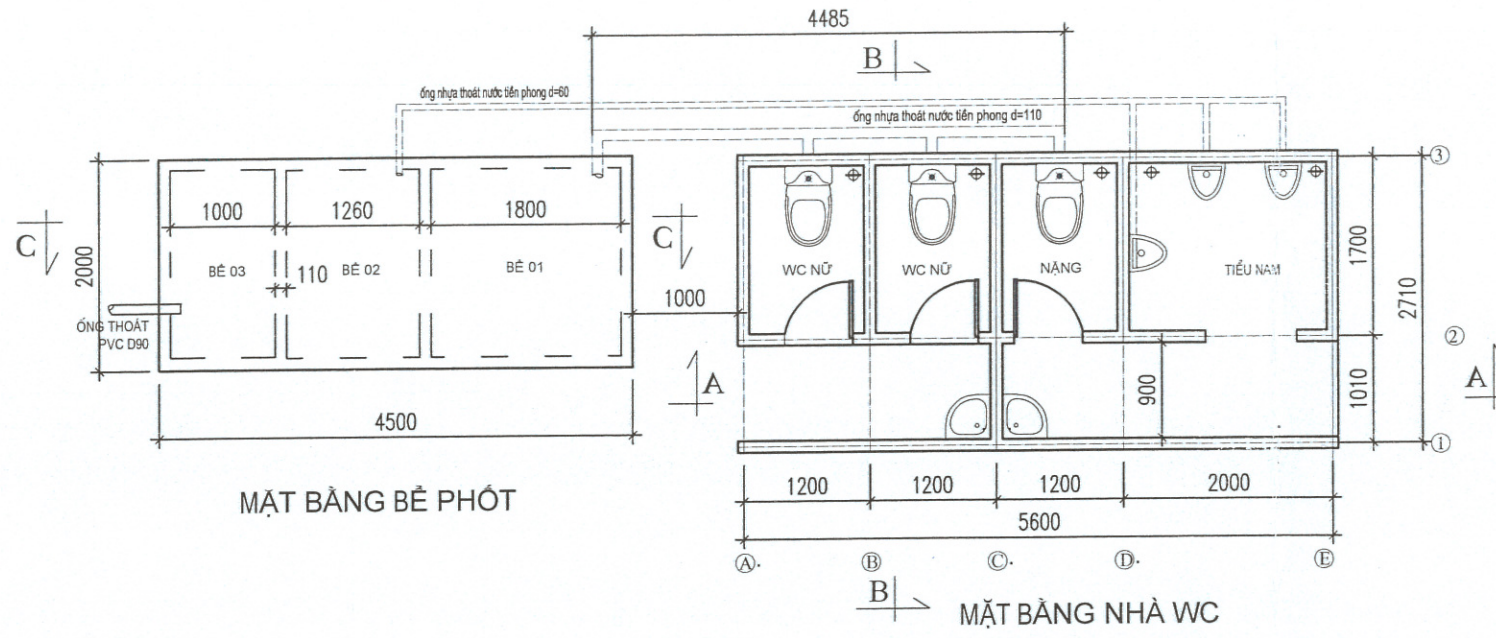
CHI TIẾT CỬA SẮT-CỬA ĐI



MẶT BẰNG BỐ TRÍ XÀ GỖ

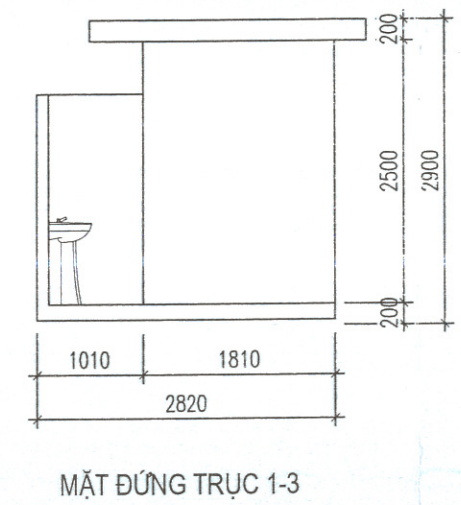
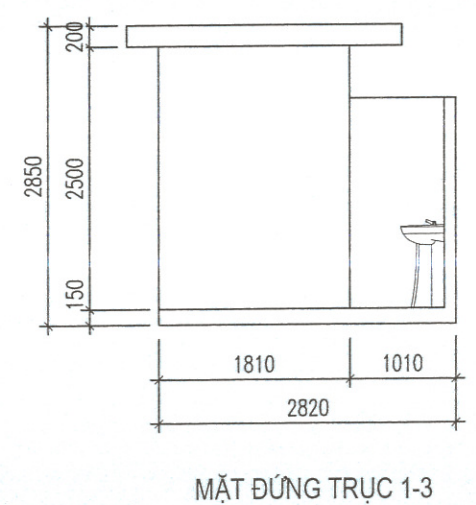
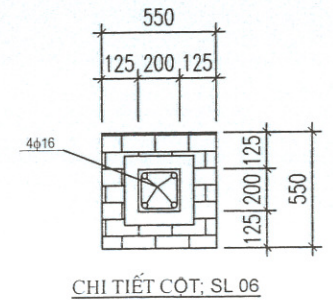
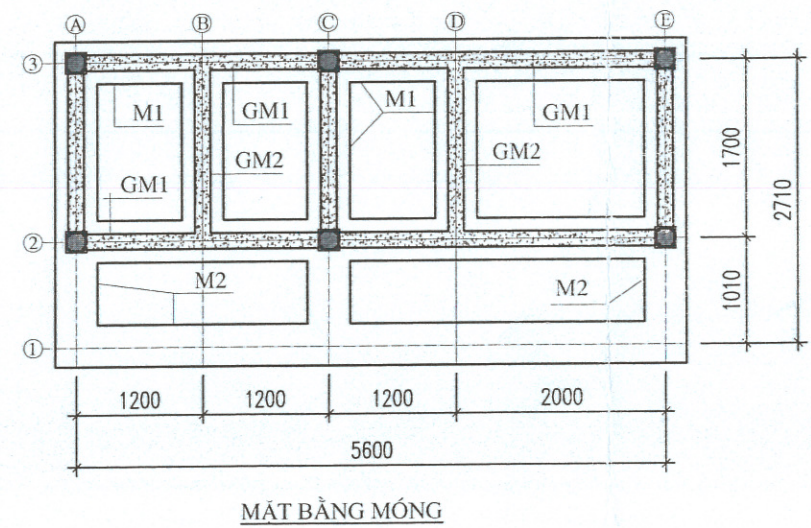
TÊN C.KIỆN	SỐ HIỆU	HÌNH DẠNG - KÍCH THƯỚC	ĐƯỜNG KÍNH (mm)	CHIỀU DÀI 1 THANH (mm)	SỐ LƯỢNG		TỔNG CHIỀU DÀI (m)	KHỐI LƯỢNG RIÊNG (KG/M)	TỔNG T.LƯỢNG (Kg)
					1 C.KIỆN	T.BỘ			
XÀ GỖ	MÁI	Thép hộp 100x50x2		11550		5,0	57,75	4,58	264,5
	HIỆN CÔNG	Thép hộp 100x50x2		5500		2,0	11,0	4,58	50,38
		Thép hộp 100x50x2		1500		3,0	4,5	4,58	20,61
GIẢNG CỘT	E-H	Thép C150x50x2		11600		4,0	46,4	3,86	179,1
	G-4	Thép C150x50x2		3900		4,0	15,6	3,86	60,22
	5-4	Thép C150x50x2		5500		4,0	22,0	3,86	84,92
VỊ KÈO	BÁN KÈO	Thép góc 75x75x5		5500		4,0	22,0	11,38	250,36
		Thép góc 75x75x5		5555		4,0	22,22	11,38	252,86
		Thép góc 75x75x5		6317		4,0	25,27	11,38	287,57
		Thép bản 200x150x5				4,0	11	3,0	132,0
CỘT THÉP		Thép cán I30		5000		4,0	20,0	36,7	734,0
		Thép cán I30		4200		5,0	21,0	36,7	770,7
MÁI TÓN	MÁI	SH	Hình dạng	Đơn vị	Số lượng	Dài (m)	Rộng (m)	Diện tích từng phần	Diện tích tổng
		MÁI	BÁN MÁI	M2	01	11,8	5,86	69,1	69,1
	BUNG TƯỜNG	TRỤC E-H	M2	01	11,8	2,9	34,22	34,22	
		TRỤC 5-4	M2	01	5,5	3,25	17,88	17,88	
		TRỤC 4-5	M2	01	4,2	1,2	5,04	5,04	
M2	01		3,9	5,0	19,5	19,5			

TẬP ĐOÀN CÔNG NGHIỆP THAN - KHOÁNG SẢN VIỆT NAM			CÔNG TY CỔ PHẦN THAN CAO SƠN - TKV	
CHỨC VỤ	HỌ VÀ TÊN	KÝ DUYỆT	PHƯƠNG AN: CÙNG CỐ CHỐNG DỘT BỤI (HẠNG MỤC KHO VẬT TƯ 2 TẦNG)	
NGƯỜI VẼ	NGUYỄN VĂN VƯỢNG		MẶT CẮT C-C; BẢNG THỐNG KÊ THÉP	
KIỂM TRA	ĐẶNG QUANG HUNG			
P.GIÁM ĐỐC	NGUYỄN NGỌC DUNG			
			HOÀN THÀNH: 11/2025	BẢN VẼ: 09



- N**
- NỀN LÁT GẠCH CHỐNG TRƠN LD 300X300
 - BÊ TÔNG LÓT ĐÁ 4X8 MÁC 100
 - ĐẤT TỎN NỀN ĐÁM CHÁT
 - LỚP ĐẤT TỰ NHIÊN

- GHI CHÚ:**
- BÊ TÔNG LÓT MÓNG ĐÁ 4X8 M 100
 - MÓNG XÂY ĐÁ HỘC VỮA XM 75
 - BÊ TÔNG GIẰNG MÓNG, GIẰNG TƯỜNG ĐÁ 1X2 M200
 - TƯỜNG XÂY GẠCH CHỈ DÀY 110 VỮA XM 75
 - BÊ XÂY VỮA XM 75, ỚP GẠCH MEN TRONG LÒNG BỂ
 - MÁI ĐỔ BÊ TÔNG CỐT THÉP



TẬP ĐOÀN CÔNG NGHIỆP THAN - KHOÁNG SẢN VIỆT NAM			CÔNG TY CỔ PHẦN THAN CAO SƠN - TKV	
CHỨC VỤ	HỌ VÀ TÊN	KÝ DUYỆT	PHƯƠNG AN: CÙNG CỘ CHỐNG DỌT BỤI (HẠNG MỤC KHO VẬT TỰ 2 TẦNG)	
NGƯỜI VẼ	NGUYỄN VĂN VƯƠNG			
KIỂM TRA	ĐẶNG QUANG HỒNG		MẶT BẰNG; MẶT ĐỨNG NHÀ WC	
P.GIÁM ĐỐC	NGUYỄN NGỌC ĐÚNG			
			HOÀN THÀNH: 11/2025	BẢN VẼ:



