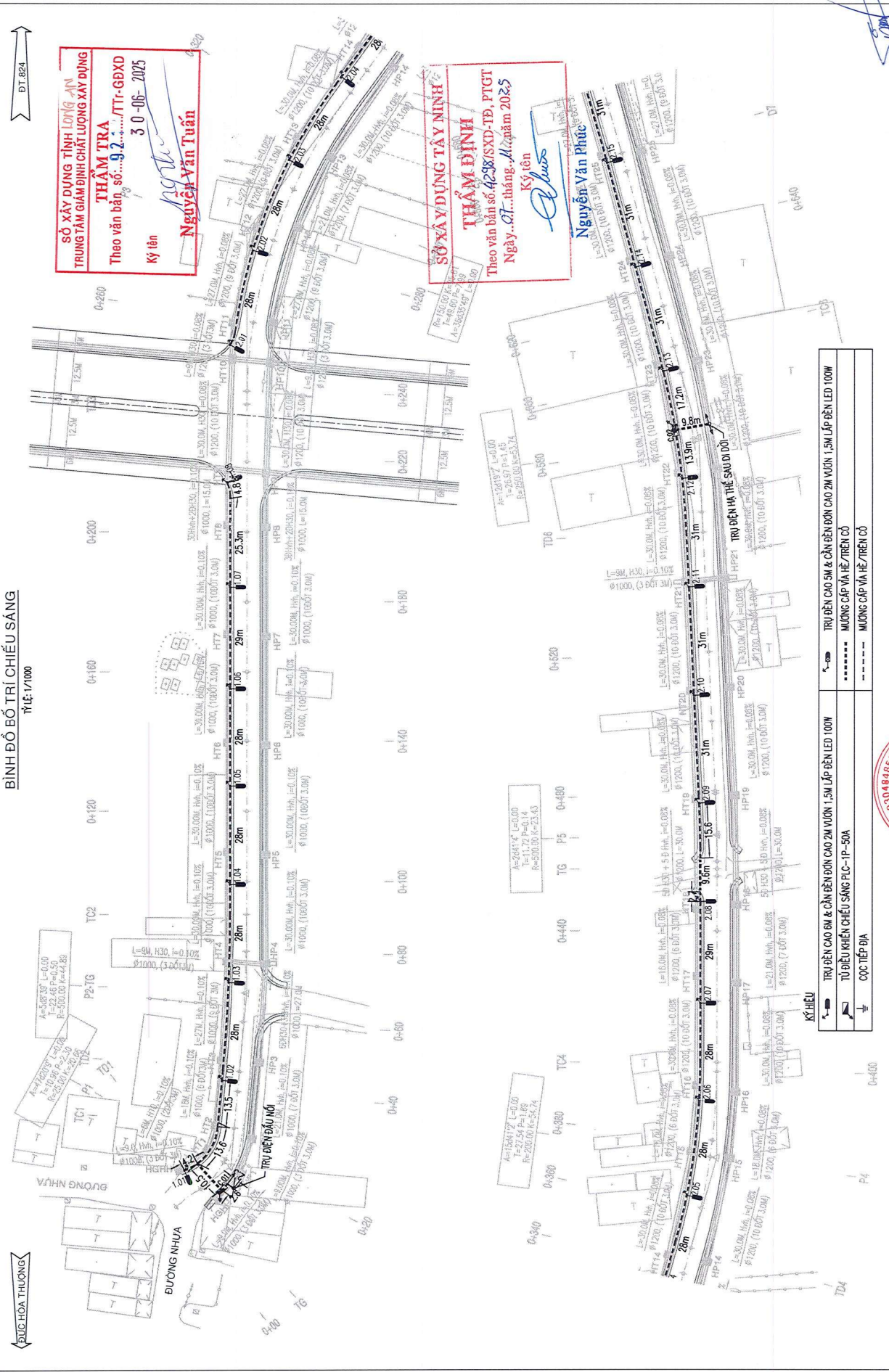


III-BẢN VẼ:

1: BÌNH ĐỒ BỐ TRÍ

BÌNH ĐỒ BỐ TRÍ CHIẾU SÁNG
TỶ LỆ: 1/1000



SỞ XÂY DỰNG TỈNH LONG AN
TRUNG TÂM GIÁM ĐỊNH CHẤT LƯỢNG XÂY DỰNG
THẨM TRA
Theo văn bản số: 9.2.../TT-GBXD
3-0-05-2025
Ký tên: *Nguyễn Văn Tuấn*
Nguyễn Văn Tuấn

SỞ XÂY DỰNG TÂY NINH
THẨM ĐỊNH
Theo văn bản số: 4238/SXD-TB, PTGT
Ngày.../.../...tháng.../...năm 2025
Ký tên: *Nguyễn Văn Phúc*
Nguyễn Văn Phúc

KÝ HIỆU

	TRỤ ĐỀNH CAO 5M & CẨM ĐÈN ĐƠN CAO 2M VỚI 1.5M LẬP ĐÈN LED 100W
	TỦ ĐIỀU KHIỂN CHIẾU SÁNG PLC-1P-50A
	CỌC TIẾP ĐIỆN

CHỨC DANH C.N.T.K CNTK ĐIỆN CS Kiểm tra Thiết kế	HỌ & TÊN Nguyễn Bảo Trọng Lại Công Tâm Bùi Hà Thanh Võ Thành Xương	CHỖ (VỊ TRÍ) CÔNG TY CP PHAN VINH THUAN CƠ PHÂN TỬ CÔNG CẢM ĐỐC PHAN VINH THUAN Nguyễn Thị Thuận	BẢN VẼ: BÌNH ĐỒ BỐ TRÍ CHIẾU SÁNG	TL: Xem bản vẽ Ngày hoàn thành: /2025 Bản vẽ: 01 Thứ tự:	BAN QUẢN LÝ XÂY DỰNG ĐẦU TƯ XÂY DỰNG KHO VỰC ĐỨC HÒA QUẢN LÝ DỰ ÁN ĐẦU TƯ XÂY DỰNG KHO VỰC ĐỨC HÒA KHO VỰC ĐỨC HÒA

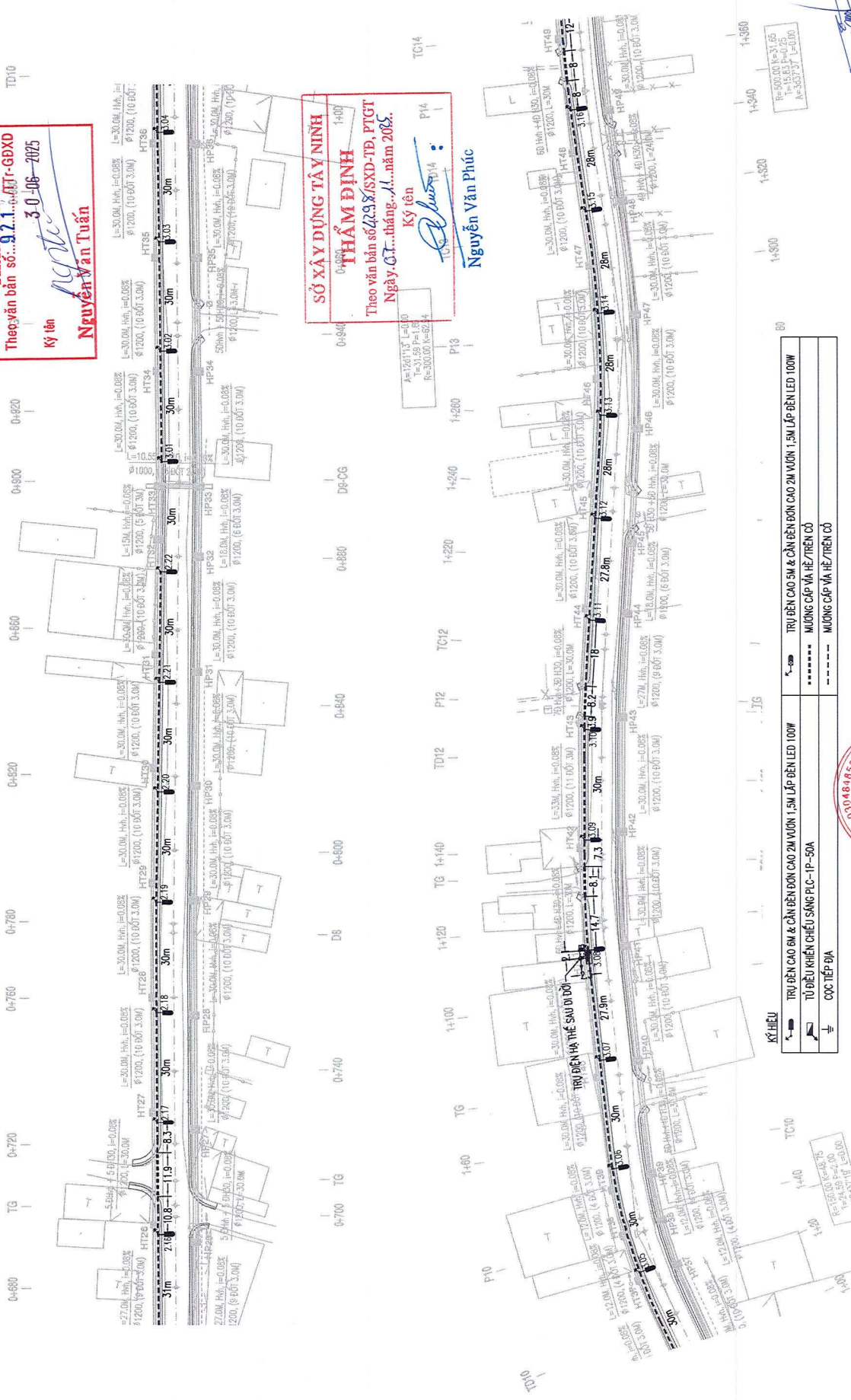
Bùi Văn Út

BÌNH ĐỒ BỐ TRÍ CHIẾU SÁNG
TỶ LỆ: 1/1000

ĐƯỜNG HỮU THƯƠNG

ĐƯỜNG 824

SỞ XÂY DỰNG TỈNH LONG AN
TRUNG TÂM GIÁM ĐỊNH CHẤT LƯỢNG XÂY DỰNG
THẨM TRA
Thuyết minh số: 9.7.1.../TT-GDXD
Ký tên: Nguyễn Văn Tuấn
Ngày: 3-0-08-2025



SỞ XÂY DỰNG TÂY NINH
THẨM ĐỊNH
Theo văn bản số 2.9/SXD-TĐ, PTGT
Ngày: 07...tháng...năm 2025.
Ký tên: Nguyễn Văn Phúc
Ngày: 07...tháng...năm 2025.

KÝ HIỆU

	TRỤ ĐÈN CAO 6M & CẢN ĐÈN ĐƠN CAO 2M VƯỜN 1,5M LẤP ĐÈN LÊN 100W
	TỪ ĐIỀU KHIỂN CHIẾU SÁNG PLC-IP-50A
	CỰC TIẾP ĐẠ

THIẾT KẾ BAN VỆ THỊ CÔNG XÁ XÂY MỸ HẠNH - TỈNH TÂY NINH	Chức danh	Họ & tên	Đơn vị	BÊN VẼ: BÌNH ĐỒ BỐ TRÍ CHIẾU SÁNG	TL: Xem bản vẽ Ngày hoàn thành: /2025 Bản vẽ: 02 Thứ tự:
	C.N.T.K	Nguyễn Bảo Trọng	PHAN VINH THUAN		
Kiểm tra	Lại Công Tâm	PHAN VINH THUAN	CÔNG TY CỔ PHẦN VINH THUAN		
Thiết kế	Bùi Hà Thành	PHAN VINH THUAN	CÔNG TY CỔ PHẦN VINH THUAN		
	Võ Thành Xương	PHAN VINH THUAN	CÔNG TY CỔ PHẦN VINH THUAN		

PHAN VINH THUAN
QUẢN LÝ DỰ ÁN
ĐẦU TƯ XÂY DỰNG
ĐỨC HÒA
BUI VAN UT

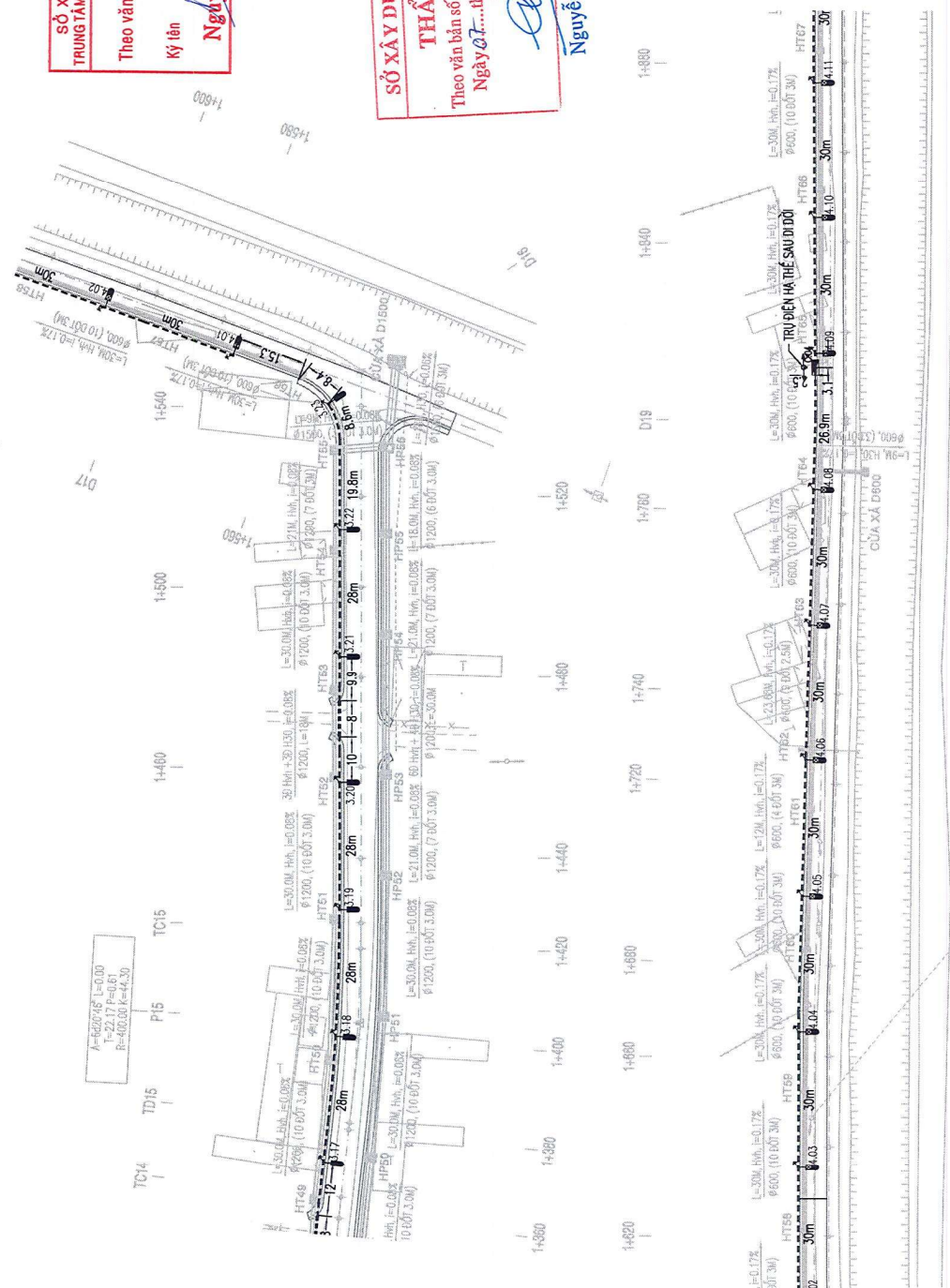
ĐỨC HÒA THƯỢNG

BÌNH ĐỒ BỐ TRÍ CHIẾU SÁNG
TỶ LỆ: 1/1000

ĐT.824

SỞ XÂY DỰNG TỈNH LONG AN
TRUNG TÂM GIÁM ĐỊNH CHẤT LƯỢNG XÂY DỰNG
THẨM TRA
Theo văn bản số: 311/TT-GBXD
Ký tên: Nguyễn Văn Tuấn
3-0-06-2025

SỞ XÂY DỰNG TÂY NINH
THẨM ĐỊNH
Theo văn bản số 413/SSXD-TĐ, PTGT
Ngày 07...tháng...năm 2025
Ký tên: Nguyễn Văn Phúc



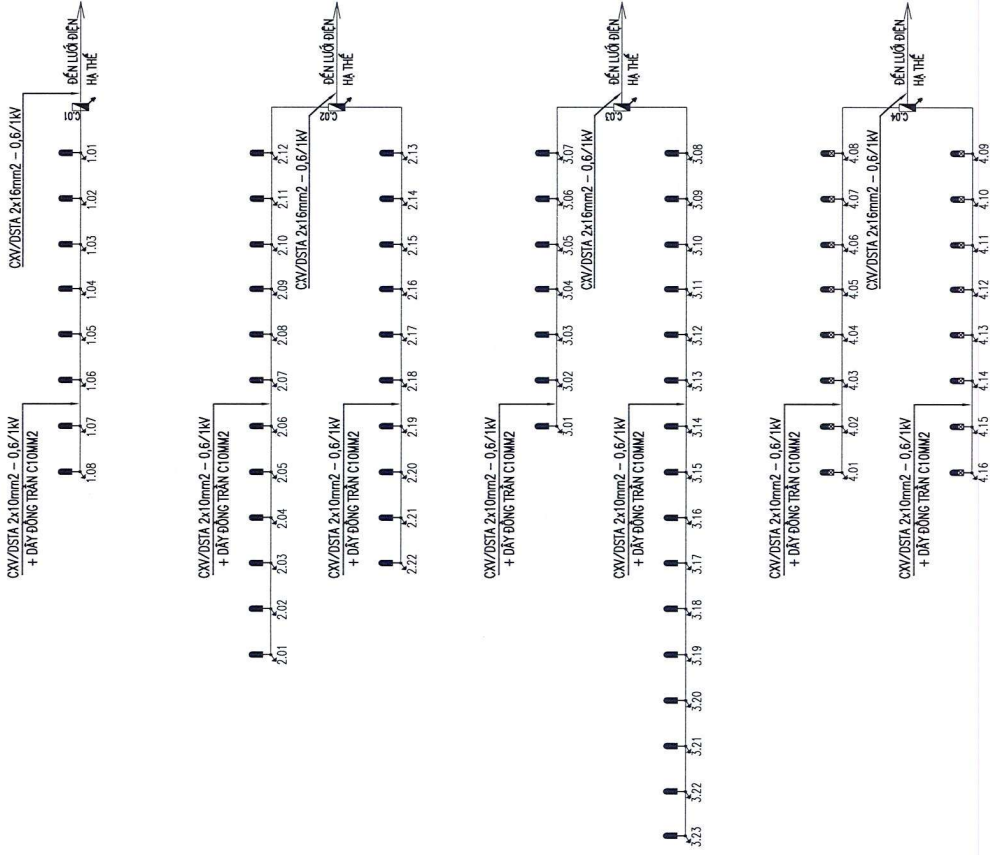
KÝ HIỆU

- TRỤ ĐÈN CAO 8M & CÁN ĐÈN ĐƠN CAO 2M VƯỜN 1,5M LẤP ĐÈN LED 100W
- TỦ ĐIỀU KHIỂN CHIẾU SÁNG PLC-1P-50A
- CỌC TIẾP ĐỊA

THIẾT KẾ BẢN VẼ THI CÔNG	CHỨC DANH	HỌ & TÊN	CHỖ	030484852	BẢN VẼ:	BÌNH ĐỒ BỐ TRÍ CHIẾU SÁNG	TL:	Xem bản vẽ
ĐƯỜNG ĐỨC HÒA ĐÔNG - KÉNH 6 - CỐNG BÀ BÔNG	C.N.T.K	Nguyễn Bảo Trọng	CÔNG TY CỔ PHẦN VINH THUAN	CỔ PHẦN	TRỤ ĐÈN CAO 8M & CÁN ĐÈN ĐƠN CAO 2M VƯỜN 1,5M LẤP ĐÈN LED 100W		Ngày hoàn thành:	2025
XÃ XÁ MỸ HẠNH - TỈNH TÂY NINH	CNTK ĐIỆN CS	Lại Công Tâm	CÔNG TY CỔ PHẦN VINH THUAN	PHẦN VĨNH THUAN	MƯƠNG CẤP VÀ HẸ TRÊN CỎ		Bản vẽ:	03
	Kiểm tra	Bùi Hà Thành	CÔNG TY CỔ PHẦN VINH THUAN	CỔ PHẦN	MƯƠNG CẤP VÀ HẸ TRÊN CỎ		Thời IV:	
	Thiết kế	Vũ Thành Xương	CÔNG TY CỔ PHẦN VINH THUAN	CỔ PHẦN				

ĐẠI SỨ QUÁN VIỆT NAM AN ĐÀU TÂY XÂY DỰNG
BÀ KỲ QUANG ĐỨC HÒA
QUẢN LÝ DỰ ÁN
ĐẦU TƯ XÂY DỰNG
KHU VỰC
ĐỨC HÒA

11



THÔNG KÊ PHỤ TÀI TỬ ĐIỀU KHIỂN CHIẾU SÁNG - C.01:

Nội dung	Loại đèn	Lô số 1	Lô số 2	Lô số 3	Tổng
Số bộ đèn	Đèn LED 100W	08			08
Công suất	kW	0,80			0,80

THÔNG KÊ PHỤ TÀI TỬ ĐIỀU KHIỂN CHIẾU SÁNG - C.02:

Nội dung	Loại đèn	Lô số 1	Lô số 2	Lô số 3	Tổng
Số bộ đèn	Đèn LED 100W	12	10		22
Công suất	kW	1,20	1,00		2,20

THÔNG KÊ PHỤ TÀI TỬ ĐIỀU KHIỂN CHIẾU SÁNG - C.03:

Nội dung	Loại đèn	Lô số 1	Lô số 2	Lô số 3	Tổng
Số bộ đèn	Đèn LED 100W	07	16		23
Công suất	kW	0,70	1,60		2,30

THÔNG KÊ PHỤ TÀI TỬ ĐIỀU KHIỂN CHIẾU SÁNG - C.04:

Nội dung	Loại đèn	Lô số 1	Lô số 2	Lô số 3	Tổng
Số bộ đèn	Đèn LED 100W	10	09		19
Công suất	kW	1,00	0,90		1,90

SỞ XÂY DỰNG TỈNH LONG AN
TRUNG TÂM GIÁM ĐỊNH CHẤT LƯỢNG XÂY DỰNG
THẨM TRA
 Theo văn bản số 92...../TT-GBXD
 3 0-106- 2025
 Ký tên
Nguyễn Văn Tuấn

SỞ XÂY DỰNG TÂY NINH
THẨM ĐỊNH
 Theo văn bản số 4298.../SXĐ-TĐ, PTCY
 Ngày...tháng...năm 2025
 Ký tên
Nguyễn Văn Phúc

KÝ HIỆU

	TRỤ ĐÈN CAO BÀM & CẢN ĐÈN ĐƠN CAO 2M VƯỢN 1,5M LẤP ĐÈN LED 100W
	TỦ ĐIỀU KHIỂN CHIẾU SÁNG PLC-IP-50A
	CỌC TIẾP DÂY
	TRỤ ĐÈN CAO BÀM & CẢN ĐÈN ĐƠN CAO 2M VƯỢN 1,5M LẤP ĐÈN LED 100W
	MƯƠNG CẤP VÀ HẸ/TRÊN CỘ
	MƯƠNG CẤP VÀ HẸ/TRÊN CỘ

CHỨC DANH: **PHAN VĂN THUAN**
 CÔNG TY: **CÔNG TY CỔ PHẦN VINH THUAN**
 SỐ QUÂN QUẢN LÝ: **0301484827**
 CHỨC VỤ: **CO PHAN VĂN THUAN**
 CHỨC DANH: **PHAN VĂN THUAN**
 SỐ QUÂN QUẢN LÝ: **0301484827**
 CHỨC VỤ: **PHAN VĂN THUAN**
 CHỨC DANH: **PHAN VĂN THUAN**
 SỐ QUÂN QUẢN LÝ: **0301484827**
 CHỨC VỤ: **PHAN VĂN THUAN**

Chức danh	Họ & tên	Chức vụ	Đơn vị
C.N.T.K	Nguyễn Bảo Trọng	Chủ trì	CÔNG TY CỔ PHẦN VINH THUAN
CNTK ĐIỆN CS	Lại Công Tâm	Chủ trì	CÔNG TY CỔ PHẦN VINH THUAN
Kiểm tra	Bùi Hà Thành	Chủ trì	CÔNG TY CỔ PHẦN VINH THUAN
Thiết kế	Vũ Thành Xương	Chủ trì	CÔNG TY CỔ PHẦN VINH THUAN

THIẾT KẾ BẢN VẼ THI CÔNG
ĐƯỜNG ĐỨC HÒA ĐÔNG - KÈNH 6 - CÔNG BÀ BÔNG
 XÃ XÁ MỸ HẠNH - TỈNH TÂY NINH

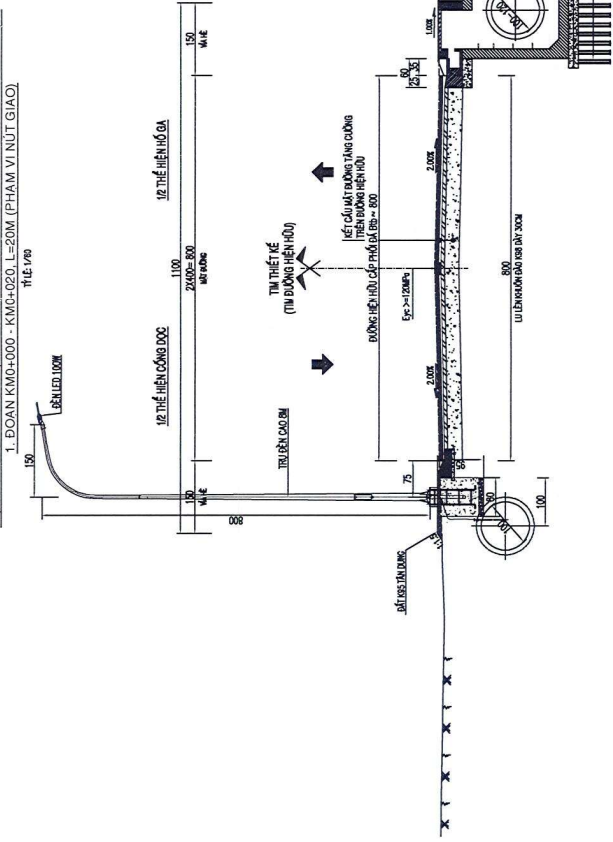
Chức danh	Họ & tên	Chức vụ	Đơn vị
C.N.T.K	Nguyễn Bảo Trọng	Chủ trì	CÔNG TY CỔ PHẦN VINH THUAN
CNTK ĐIỆN CS	Lại Công Tâm	Chủ trì	CÔNG TY CỔ PHẦN VINH THUAN
Kiểm tra	Bùi Hà Thành	Chủ trì	CÔNG TY CỔ PHẦN VINH THUAN
Thiết kế	Vũ Thành Xương	Chủ trì	CÔNG TY CỔ PHẦN VINH THUAN

TL: Xem bản vẽ
 Ngày hoàn thành: /2025
 Bản vẽ: 05
 Thời tự:



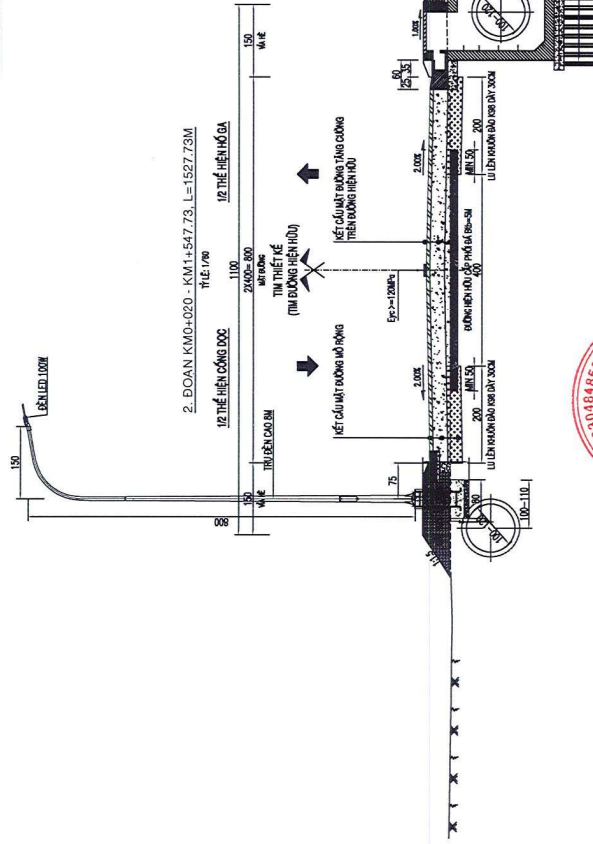
2: MẶT CẮT NGANG ĐẠI DIỆN

MẶT CẮT NGANG ĐAI DIỆN ĐƯỜNG ĐỨC HÒA ĐÔNG - KÍNH 6 - CỐNG BÀ BÔNG



SỞ XÂY DỰNG TỈNH LONG AN
TRUNG TÂM GIÁM ĐỊNH CHẤT LƯỢNG XÂY DỰNG
THẨM TRA
Theo văn bản số: **92**...../TT-GDXD
Ký tên: **3 0 -06- 2025**
Nguyễn Văn Tuấn

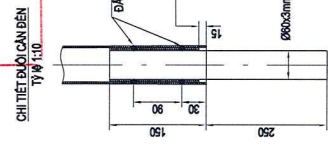
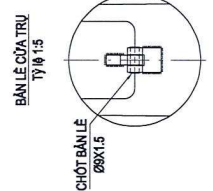
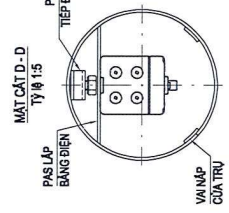
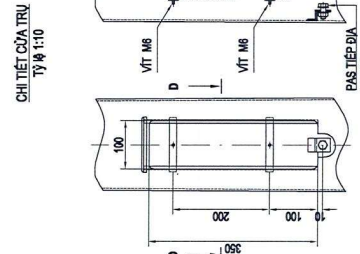
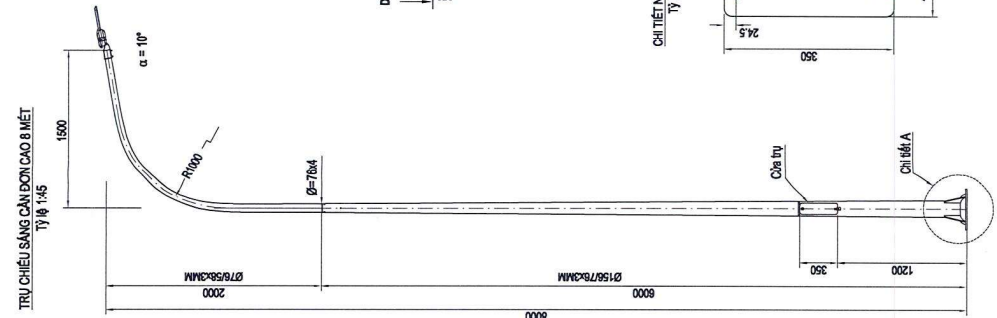
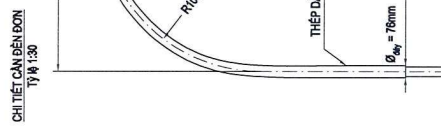
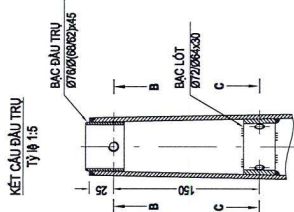
SỞ XÂY DỰNG TÂY NINH
THẨM ĐỊNH
Theo văn bản số: **233**.../SXĐ-TĐ, PTGT
Ngày: **02**...tháng...**11**...năm **2025**
Ký tên: **Phúc**
Nguyễn Văn Phúc



THIẾT KẾ BẢN VẼ THI CÔNG ĐƯỜNG ĐỨC HÒA ĐÔNG - KÍNH 6 - CỐNG BÀ BÔNG XÃ XÁ MỸ HẠNH - TỈNH TÂY NINH		CHỖ KẾ: 030484822 CÔNG TY CỔ PHẦN VINH THUAN CÔNG TRÌNH CÔNG CHAM ĐỐC PHAN VINH THUAN NGUYỄN THỊ THUẬN HỒ SƠ CHỈ DẪN		BẢN VẼ: MẶT CẮT NGANG ĐIỂN HÌNH BỐ TRÍ CHIẾU SÁNG	
Chức danh: C.N.T.K CNTK ĐIỆN CS Kiểm tra Thiết kế	Họ & tên: Nguyễn Bảo Trọng Lại Công Tâm Bùi Hà Thành Vũ Thành Xương	TL: Xem bản vẽ Ngày hoàn thành: 7/2025 Bản vẽ: 06	THỜI TỰ:	GHI CHÚ: - KỊCH THUỘC BẢN VẼ CÓ ĐƠN VỊ A/C - NGƯỜI CÁC KỊCH THUỘC KHÁC GHI TRÊN BẢN VẼ	

Rui Văn út

3: CHI TIẾT



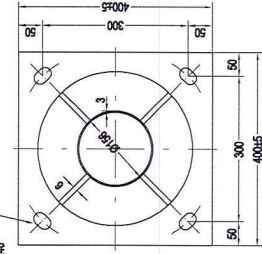
SỞ XÂY DỰNG TỈNH QUẢNG AN
TRUNG TÂM GIÁM ĐỊNH CHẤT LƯỢNG XÂY DỰNG
THẨM TRA
Theo văn bản số: 30-06-2025
Ký tên: Nguyễn Văn Tuấn

SỞ XÂY DỰNG TÂY NINH
THẨM ĐỊNH
Theo văn bản số: 30-06-2025, PTGT
Ngày: 07-06-2025
Ký tên: Nguyễn Văn Tuấn

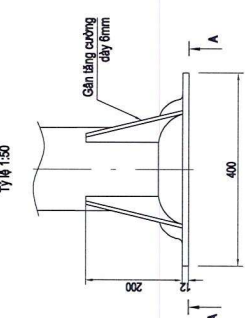
YÊU CẦU KỸ THUẬT:

- TRỤ ĐÈN CẮC LOẠI TRÒN CÓN CAO 8M ĐƯỢC DẬP ĐỊNH HÌNH SỬ DỤNG THÉP TÂM DÀY 3.02MM, CÁN ĐÈN LÀ THÉP DÀY 3MM. VẬT LIỆU LẮM TRỤ PHÙ HỢP TIÊU CHUẨN JIS G3 101 S5400 HOẶC TƯƠNG ĐƯƠNG.
- ĐÈ TRỤ SỬ DỤNG THÉP TÂM DÀY 12x3.3MM (TCVN 6522:1999)
- TRỤ ĐƯỢC HÁN CHÉP ĐỌC THEO MỘT ĐƯỜNG SINH TRÊN SÚT CHÉU DÀI, KHÔNG HÁN MỎI NGANG TRÊN TRỤ.
- TRỤ ĐƯỢC HÁN TRÊN MÁY HỒ QUANG CHÌM, MỎI HÁN PHẢI NGẤU, CHẮC, KHÔNG RỠ, KHÔNG NỨT.
- SAU KHI CHÉ TẠO CÁC MỎI HÁN PHẢI ĐƯỢC MÀI PHẲNG.
- TỌAN BỘ TRỤ SAU KHI GÀ CÔNG ĐƯỢC LÀM SẠCH VÀ MÀ KÉM NHƯNG NÓNG THEO TIÊU CHUẨN ASTM A123.
- HÀN PHỤ HỢP TIÊU CHUẨN: AWS D1.1
- SÀN LÊCH KÍCH THƯỚC TIẾT DIỆN CẮT NGANG THÂM CỘT: ±0.3%
- SÀN LÊCH ĐỘ THANG THÂM CỘT: 0.5%
- SÀN LÊCH CHIỀU CAO THÂM CỘT: 0.5%
- TẤT CẢ KÍCH THƯỚC GHI THEO ĐƠN VỊ MM

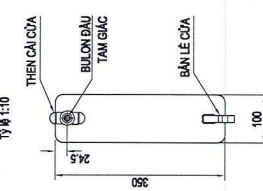
MẶT CẮT A-A
Tỷ lệ 1:10



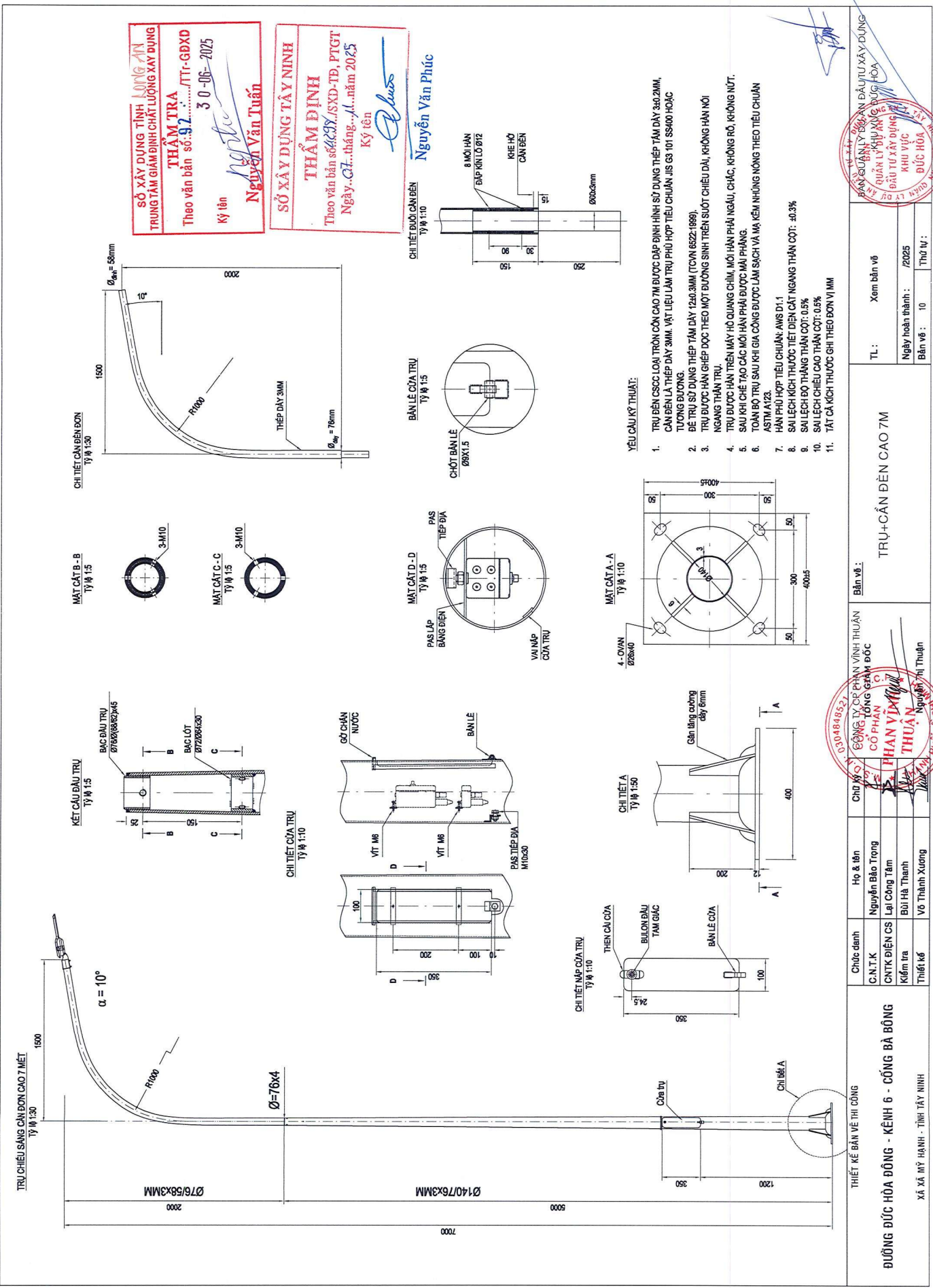
CHI TIẾT A
Tỷ lệ 1:50



CHI TIẾT MÁP CỬA TRỤ
Tỷ lệ 1:10



THIẾT KẾ BẢN VẼ THI CÔNG		CÔNG TY CỔ PHẦN VINH THUAN CÔNG PHONG GIẢM ĐỐC		BAN QUẢN LÝ ĐẦU TƯ XÂY DỰNG KHU VỰC ĐỐC HÒA	
Chức danh	Họ & Tên	Chức vụ	Đơn vị	TL:	Xem bản vẽ
C-N.T.K	Nguyễn Bảo Trọng	Giám đốc	CÔNG TY CỔ PHẦN VINH THUAN	Ngày hoàn thành:	7/2025
Kiểm tra	Bùi Hà Thanh	Thẩm tra	PHAN VINH THUAN	Bản vẽ:	08
Thiết kế	Vũ Thành Xương	Thiết kế	Nguyễn Thị Thuận	Thứ tự:	
ĐƯỜNG ĐỐC HÒA ĐÔNG - KÍNH 6 - CỐNG BÀ BÔNG			TRỤ-CÁN ĐÈN CAO 8M		
XÃ XÁ MỸ HẠNH - TỈNH TÂY NINH			BUI VAN UT		



SỞ XÂY DỰNG TỈNH LONG AN
TRUNG TÂM GIÁM ĐỊNH CHẤT LƯỢNG XÂY DỰNG
THẨM TRA
Theo văn bản số: 92...../TT-GĐXD
3-0-06-2025
Ký tên: Nguyễn Văn Tuấn

SỞ XÂY DỰNG TÂY NINH
THẨM ĐỊNH
Theo văn bản số: 63X/JSXD-TĐ, PTGT
Ngày: 07...tháng...năm 2025
Ký tên: Nguyễn Văn Phúc

QUỐC GIA VIỆT NAM
ĐẢNG CỘNG SẢN VIỆT NAM
ĐẦU TƯ XÂY DỰNG
KHU VỰC
ĐỨC HÒA

TL:	Xem bản vẽ
Ngày hoàn thành:	/2025
Bản vẽ:	10
Thứ tự:	

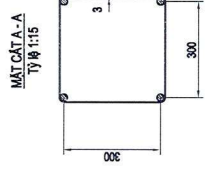
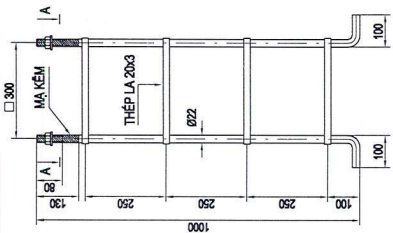
Chức danh	Họ & tên	Đơn vị	Bản vẽ:
C.N.T.K	Nguyễn Bảo Trọng	CÔNG TY CỔ PHẦN VINH THUAN	
Kiểm tra	Bùi Hà Thanh	CỔ PHẦN VINH THUAN	
Thiết kế	Vũ Thành Xương	THUAN	

THIẾT KẾ BẢN VẼ THI CÔNG	
ĐƯỜNG ĐỨC HÒA ĐÔNG - KÈNH 6 - CỐNG BÀ BÔNG	
XÃ XÁ MỸ HẠNH - TỈNH TÂY NINH	

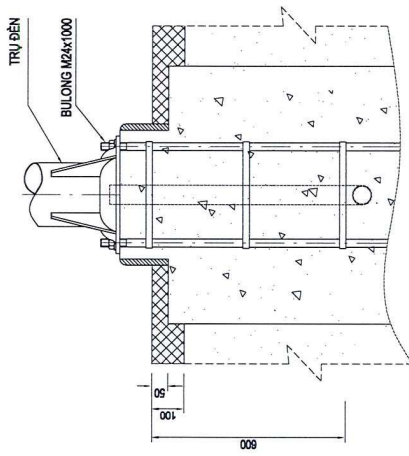
Đã: 17/06/2025

SỞ XÂY DỰNG TỈNH LONG AN
TRUNG TÂM GIÁM ĐỊNH CHẤT LƯỢNG XÂY DỰNG
THẨM TRA
 Theo văn bản số: **30-06-2025** /Tr-GDXD
 Ký tên: **Nguyễn Văn Tuấn**

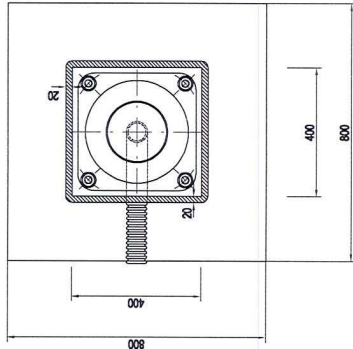
CHI TIẾT KHUNG BULLÔNG M24x1000
 TỶ LỆ 1:15



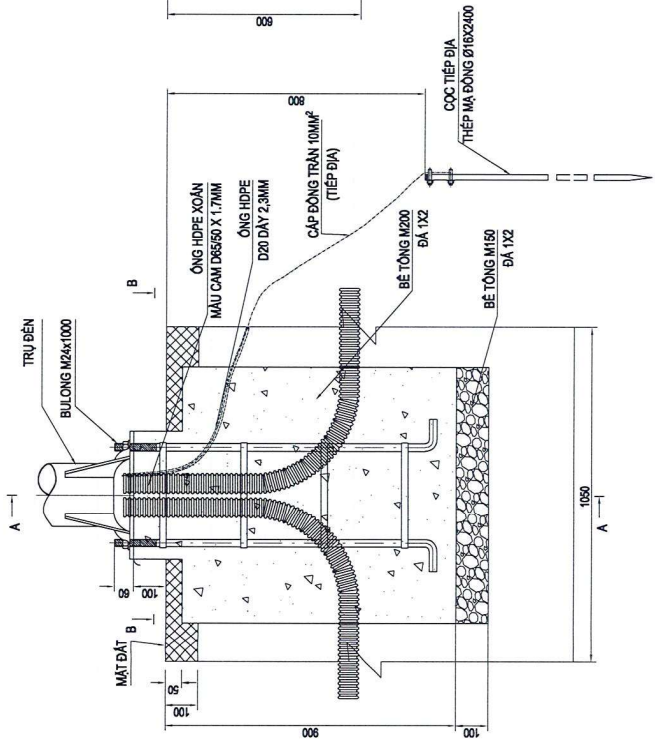
A-A
 TỶ LỆ 1:15



B-B
 TỶ LỆ 1:15



MÓNG TRỤ ĐÈN 8M
 TỶ LỆ 1:15



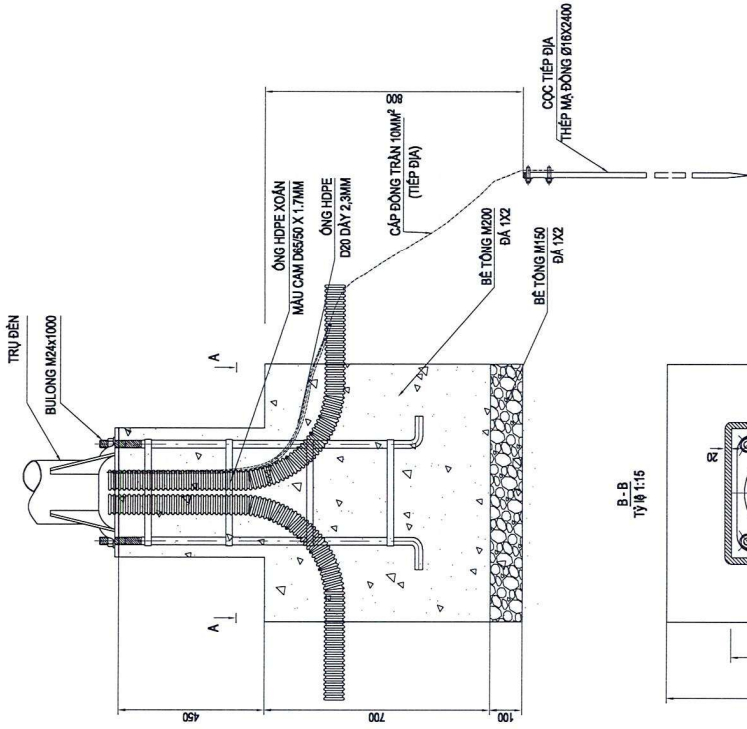
SỞ XÂY DỰNG TÂY NINH
THẨM ĐỊNH
 Theo văn bản số: **4438/SXD-TP, PGT**
 Ngày: **07**...tháng **11**...năm **2025**
 Ký tên: **Nguyễn Văn Phúc**

Nguyễn Văn Phúc

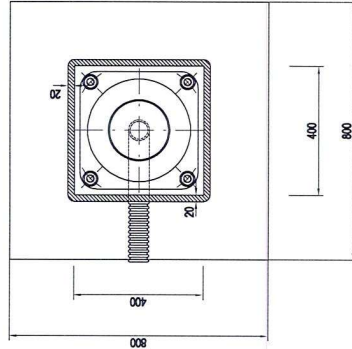


THIẾT KẾ BẢN VẼ THI CÔNG	Chức danh	Họ & tên	Đơn vị	Bản vẽ:	TL:	Xem bản vẽ	
ĐƯỜNG ĐỨC HÒA ĐÔNG - KÈNH 6 - CỐNG BÀ BÔNG XÁ XÃ MỸ HẠNH - TỈNH TÂY NINH	C.N.T.K	Nguyễn Bảo Trọng	CÔNG TY CỔ PHẦN VINH THUAN	MÓNG TRỤ CHIẾU SÁNG 8M	Ngày hoàn thành:	2025	
	Kiểm tra	Bùi Hà Thanh	CỔ PHẦN CÔNG TY PHÂN M ĐỨC HOA		Bản vẽ:	11	Thức tự:
	Thiết kế	Vũ Thành Xương	CÔNG TY CỔ PHẦN VINH THUAN				

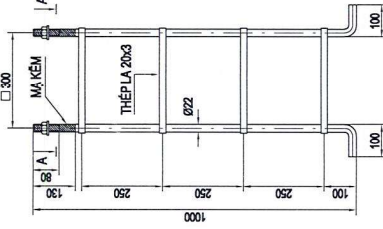
MÔNG TRỤ ĐÈN 7M
Tỷ lệ 1:15



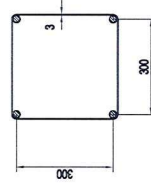
B-B
Tỷ lệ 1:15



CHI TIẾT KHUNG SİLÔNG M24x1000
Tỷ lệ 1:15



MẶT CẮT A-A
Tỷ lệ 1:15



SỞ XÂY DỰNG TỈNH LONG AN
TRUNG TÂM GIÁM ĐỊNH CHẤT LƯỢNG XÂY DỰNG
THẨM TRA
Theo văn bản số: 92...../TT-T-GĐXD
3 0 -06- 2025
Ký tên
Nguyễn Văn Tuấn
Nguyễn Văn Tuấn

SỞ XÂY DỰNG TÂY NINH
THẨM ĐỊNH
Theo văn bản số: 428.../SXĐ-TĐ, PTGT
Ngày 07...tháng...11...năm 2025
Ký tên
Nguyễn Văn Phúc
Nguyễn Văn Phúc

THIẾT KẾ BẢN VẼ THI CÔNG ĐƯỜNG ĐÚC HỖA ĐÓNG - KẼNH 6 - CỐNG BÀ BÔNG XÃ XÃ MỸ HẠNH - TỈNH TÂY NINH		Chức danh C.N.T.K CNTT ĐIỆN CS Kiểm tra Thiết kế	Họ & tên Nguyễn Bảo Trọng Lại Công Tâm Bùi Hà Thành Vũ Thành Xương	Công ty CÔNG TY CỔ PHẦN VINH THUAN TỔNG CÁN BỘ PHÂN C PHAN VINH THUAN NGUYỄN THỊ THUẬN PHO HO C 0304848527	Bản vẽ: MÔNG TRỤ CHIỀU SÁNG 7M	TL: Xem bản vẽ Ngày hoàn thành: /2025 Bản vẽ: 12 Thứ tự:	BAN QUẢN LÝ ĐẦU TƯ XÂY DỰNG KHU VỰC ĐỨC HÒA QUẬN LÝ ĐỨC HÒA ĐẦU TƯ XÂY DỰNG KHU VỰC ĐỨC HÒA
--	--	--	--	--	-----------------------------------	--	--

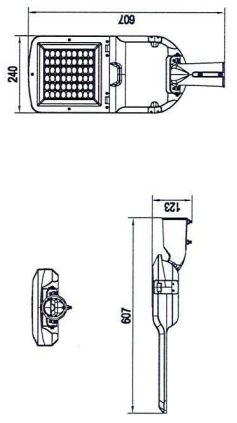
SỞ XÂY DỰNG TÂY NINH
THẨM ĐỊNH
 Theo văn bản số: 438/SXD-TĐ, PTGT
 Ngày: 07 tháng 11 năm 2025

Nguyễn Văn Phúc
Nguyễn Văn Phúc

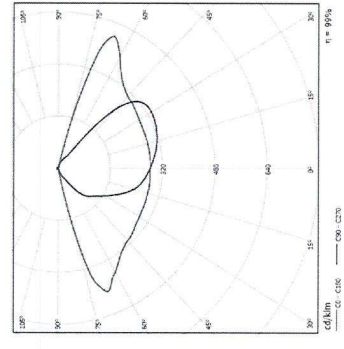
SỞ XÂY DỰNG TỈNH LONG AN
 TRUNG TÂM GIÁM ĐỊNH CHẤT LƯỢNG XÂY DỰNG
THẨM TRA
 Theo văn bản số: 7/TT-GĐXD
 30-06-2025

Nguyễn Văn Tuấn
Nguyễn Văn Tuấn

KÍCH THƯỚC BỘ ĐÈN LED 100W
 TỶ LỆ: 1:16



ĐƯỜNG CONG TRẮC QUANG BỘ ĐÈN LED 100W



- YÊU CẦU KỸ THUẬT:**
- Công suất: 100W ± 2%.
 - Hệ thống quản lý nhiệt độ: Đạt tiêu chuẩn ISO 9001:2015.
 - Hệ thống quản lý bảo vệ môi trường: Đạt tiêu chuẩn ISO 14001:2015.
 - Phụ hợp tiêu chuẩn TCVN 7722-1:2017 và TCVN 7722-2:3:2019.
 - Có bảng đồ hiệu suất phát quang và cường độ sáng trong không gian để làm cơ sở tính toán chiếu sáng theo TCVN 13908: 2023 Chiếu sáng nhân tạo bên ngoài các công trình công cộng và hạ tầng kỹ thuật - Yêu cầu thiết kế.
 - Có cơ cấu điều chỉnh độ nghiêng góc chiếu của đèn từ -15° đến +15° để phù hợp nhiều loại đường, các vị trí đường giao cắt và các loại đèn khác nhau.
 - Thân đèn bằng nhôm đúc áp lực cao nguyên khối, được sơn tĩnh điện chất lượng cao loại chuyên dụng ngoài trời chịu tia UV và yếu tố thời tiết khắc nghiệt, chống bám bụi.
 - Ngăn linh kiện có móc khóa theo tiêu chuẩn tay và được thiết kế thêm vị trí để gắn thiết bị điều khiển thông minh NEMA đến từng đèn.
 - Cụm quang học có kính bảo vệ bằng thủy tinh trong suốt cường lực, an toàn, chịu nhiệt cao, giúp không bị chói sáng và bụi bám vào bề mặt module LED và thấu kính quang học.
 - Zàng đèn được xử lý bằng silicon tổng hợp loại chất lượng cao, chịu nhiệt chống lão hóa, bền theo thời gian, đảm bảo độ kín khít của bộ phận quang học và ngăn tình hiện lóa đèn.
 - Hiệu suất phát quang của bộ đèn > 140 lumen/W.
 - Nhiệt độ màu: 4000K ± 5% (ánh sáng trung tính NW).
 - Chỉ số hiển thị màu Ra > 70.
 - Nhiệt độ môi trường vận hành: 0°C đến 50 °C.
 - Điện áp đầu vào: 100 - 277V/50Hz theo TCVN 10465:2015 (IEC 62717:2014).
 - Độ kín khít quang học và ngăn lóa đèn (ngăn chừa bộ đèn) > IP66 có khả năng chống nước, chống hơi ẩm; ngăn bảo vệ chống ăn mòn chân chip LED, các tiếp điểm đầu nối bằng kim loại và các linh kiện điện bên trong đèn.
 - Chỉ số IK (chống va đập) > IK08.
 - Có bộ bảo vệ chống xung điện áp > 10KV.
 - Cấp bảo vệ: cấp 1 theo TCVN 7722-1:2017.
 - Hệ số công suất > 0,95.
 - Tuổi thọ của bộ đèn > 50.000h, ở nhiệt độ Ta=25 °C.
 - Hệ số duy trì quang thông > 0,7 theo TCVN 10465:2015 (IEC 62717:2014).
 - Dimming 5 cấp công suất tại đèn và có công 1-10V/DALI để kết nối điều khiển thông minh bằng máy tính hoặc Smart phone trên trang web và Trung tâm điều khiển chiếu sáng.
 - Thời gian bảo hành: 5 năm cho cả bộ đèn.

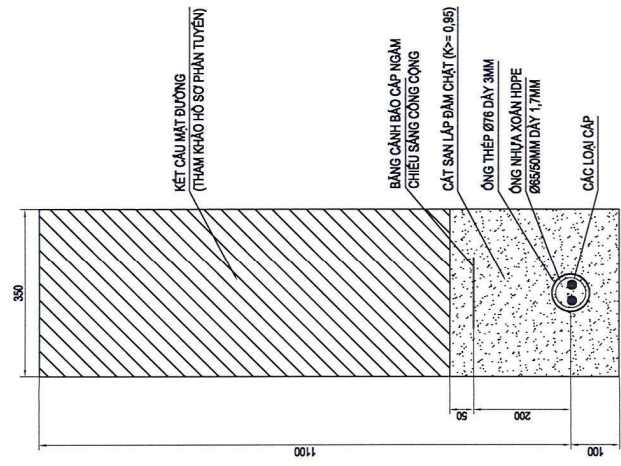
THIẾT KẾ BẢN VẼ THI CÔNG ĐƯỜNG ĐỨC HÒA ĐÔNG - KÈNH 6 - CỐNG BÀ BÔNG XÃ XÁ MỸ HẠNH - TỈNH TÂY NINH		CHỨC DANH C.N.T.K CNTT ĐIỆN CS Kiểm tra Thiết kế		HỌ & TÊN Nguyễn Bảo Trọng Lại Công Tâm Bùi Hà Thanh Võ Thành Xương		CHỖ KÝ (Ký) (Ký) (Ký) (Ký)		CÔNG TY CỔ PHẦN VINH THUAN CÔNG TY CỔ PHẦN CỔ PHẦN PHAN VĂN THUAN Nguyễn Văn Thuận		BẢN VẼ: BỘ ĐÈN LED 80W, 50W		TL: Xem bản vẽ		BAN QUẢN LÝ ĐẦU TƯ XÂY DỰNG BAN QUẢN LÝ ĐẦU TƯ XÂY DỰNG QUẢN LÝ DỰ ÁN ĐẦU TƯ XÂY DỰNG KHU VỰC ĐỨC HÒA	
										Ngày hoàn thành: /2025		Bản vẽ: 13		Thứ tự:	

Bùi Văn Út

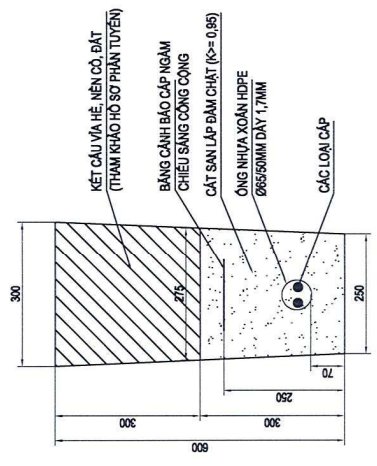
SỞ XÂY DỰNG TỈNH LONG AN
TRUNG TÂM GIÁM ĐỊNH CHẤT LƯỢNG XÂY DỰNG
THẨM TRA
 Theo văn bản số: 97/TT-GDXD
 30-06-2025
 Ký tên: *Nguyễn Văn Tuấn*
Nguyễn Văn Tuấn

SỞ XÂY DỰNG TÂY NINH
THẨM ĐỊNH
 Theo văn bản số: 4638/SXD-TĐ, PTGT
 Ngày: 01 tháng 11 năm 2025
 Ký tên: *Nguyễn Văn Phúc*
Nguyễn Văn Phúc

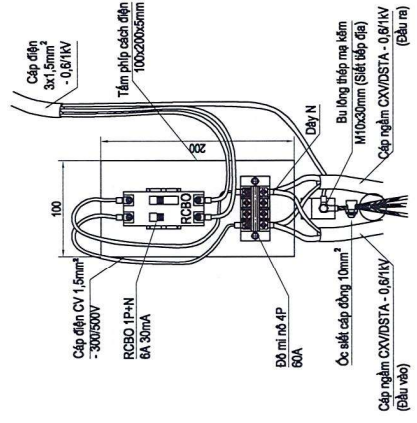
KẾT CẤU MƯƠNG CÁP BẢNG ĐƯỜNG
 Tỷ lệ 1:10



KẾT CẤU MƯƠNG CÁP TRÊN VÀ HẸN CỎMÊN ĐẤT
 Tỷ lệ 1:10



CHI TIẾT ĐẦU NỘI CỬA TRỤ
 TL: 1/5



STT	Tên vật tư	ĐVT	S.Lg
1	Tấm phiếu cách điện 100x200x5mm	Cái	1
2	RCBO 2P 6A 30mA	Cái	1
3	Đồ mồi nẹp 4P 60A	Cái	1

THIẾT KẾ BẢN VẼ THI CÔNG
ĐƯỜNG ĐỨC HÒA ĐÔNG - KÈNH 6 - CÔNG BÀ BÔNG
 XÃ XÁ MỸ HẠNH - TỈNH TÂY NINH

Chức danh: **Nguyễn Bảo Trọng**
 C.N.T.K: **Lại Công Tâm**
 Kiểm tra: **Bùi Hà Thành**
 Thiết kế: **Vũ Thành Xương**

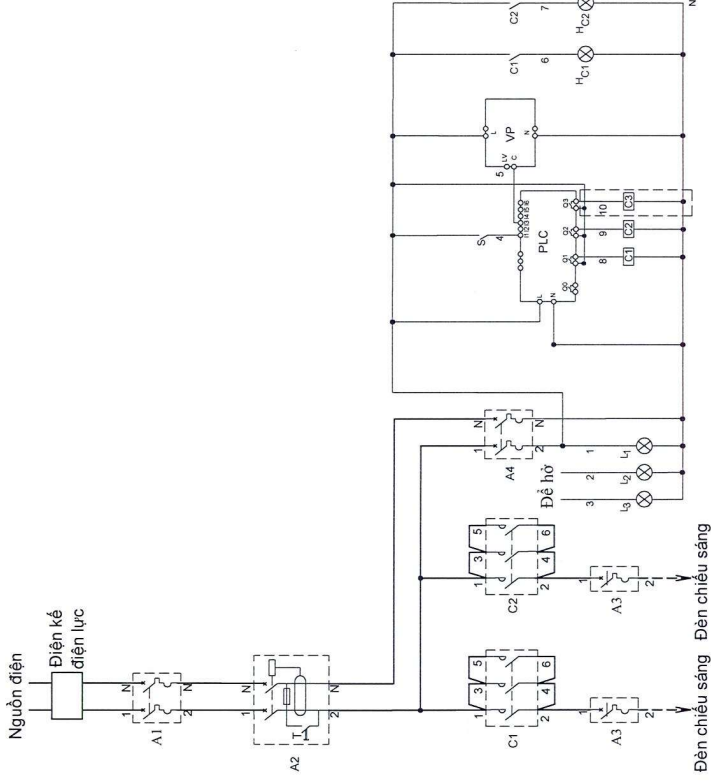
Chức danh: **PHAN VINH THUAN**
 C.N.T.K: **PHAN VINH THUAN**
 Kiểm tra: **PHAN VINH THUAN**
 Thiết kế: **PHAN VINH THUAN**

Bản vẽ: **MƯƠNG CÁP BẢNG ĐIỆN CỬA CỘT**
 TL: **Xem bản vẽ**
 Ngày hoàn thành: **2025**
 Bản vẽ: **14** Thứ tự:

QUAN LÝ ĐẦU TƯ XÂY DỰNG
 QUẢN LÝ MỤC ĐỐC
 ĐẦU TƯ XÂY DỰNG
 KHU VỰC
 ĐỨC HÒA
 XÃ XÁ MỸ HẠNH

Bùi Văn Út

SƠ ĐỒ NGUYÊN LÝ TỦ ĐIỀU KHIỂN CHIẾU SÁNG PLC 2P - 50A

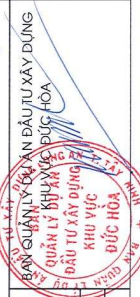


Ghi chú:

I/ Mạch động lực	II/ Mạch điều khiển
A1 MCCB 2P 50A ≥ 30kA	A4 MCB 2P 10A ≥6kA 400V
A2 RCCB 2P 50A 300mA 3kA 230V	S Công tắc xoay
A3 MCB 1P 10A 6kA 230/400V	VP Bộ bảo vệ điện áp
C1 C2 Contactor 3P 35A 230V	N Trung tính
Cấp động lực	L1, L2, L3 Đèn báo pha 1, 2, 3
— Cấp điện Cu/XLPE 10mm ²	Cáp điều khiển
-- Cấp động lực năm ngoài tủ	— X Dây điều khiển số x

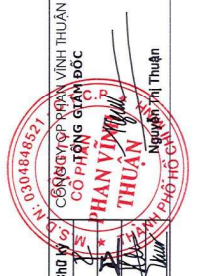
SỞ XÂY DỰNG TỈNH LỘT LỘT
TRUNG TÂM GIÁM ĐỊNH CHẤT LƯỢNG XÂY DỰNG
THẨM TRA
Theo văn bản số 32...../TT-GĐXD
30-06-2025
Ký lên
Nguyễn Văn Tuấn
Nguyễn Văn Tuấn

SỞ XÂY DỰNG TÂY NINH
THẨM ĐỊNH
Theo văn bản số 1138./SXD-TĐ, PTGT
Ngày 07...tháng 11...năm 2025
Nguyễn Văn Phúc
Nguyễn Văn Phúc



TL: Xem bản vẽ
Ngày hoàn thành: /2025
Bản vẽ: 15
Thổ từ:

Bản vẽ: SỐ ĐỒ NGUYÊN LÝ TỦ ĐIỀU KHIỂN CHIẾU SÁNG



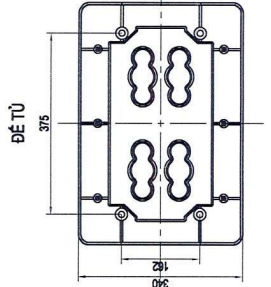
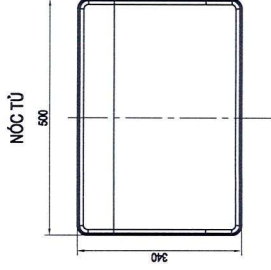
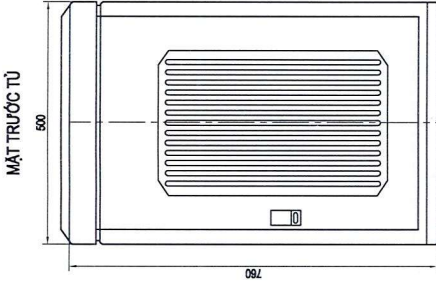
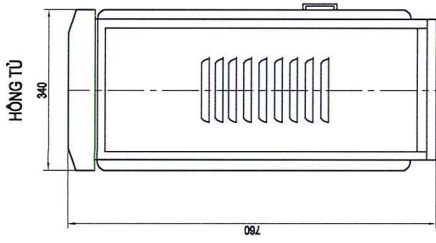
Chức danh: Ông Nguyễn Văn Tuấn
C.N.T.K: Ông Nguyễn Văn Tuấn
Kiểm tra: Ông Nguyễn Văn Tuấn
Thiết kế: Ông Nguyễn Văn Tuấn

THIẾT KẾ BẢN VẼ THI CÔNG
ĐƯỜNG ĐỨC HÒA ĐÔNG - KÉNH 6 - CỐNG BÀ BÔNG
XÃ XÃ MỸ HẠNH - TỈNH TÂY NINH

Đại Văn Ứt

VỎ TỦ ĐIỀU KHIỂN CHIẾU SÁNG

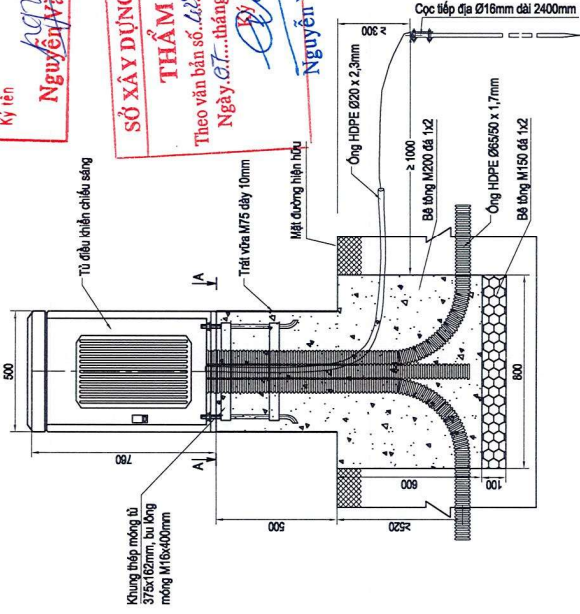
TL-1/10



Mô tả kỹ thuật:
 - Kích thước tủ: 790x500x40mm.
 - Vỏ tủ được làm từ nhựa composite đúc nóng, sơn màu xám.

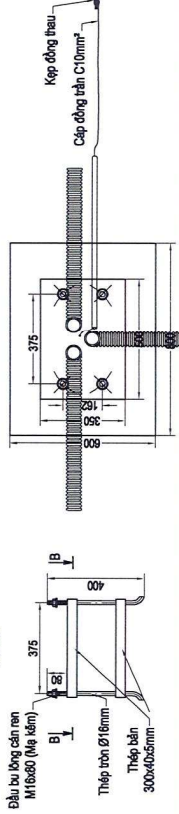
MÓNG TỦ CHIẾU SÁNG

TL-1/20



KHUNG THÉP MÓNG TỦ CHIẾU SÁNG

TL-1/20



STT	Hạng mục công tác	ĐVT	K.LQ
1	Đào đất móng tủ	m ³	0,338
2	Bê tông M100 độ 1x2	m ³	0,048
3	Bê tông M150 độ 1x2	m ³	0,3765
4	Vữa M75	m ³	0,0085
5	Khung thép móng tủ 40x116x400mm	đơn vị	0,0157
6	Ván khuôn	m ²	2,81

SỞ XÂY DỰNG TỈNH LONG AN
 TRUNG TÂM GIÁM ĐỊNH CHẤT LƯỢNG XÂY DỰNG
THẨM ĐỊNH
 Theo văn bản số: **L.18/SXD-TĐ-PTGT**
 Ngày: **01** tháng **11** năm **2025**
 Ký tên: *Nguyễn Văn Tuấn*
Nguyễn Văn Tuấn

SỞ XÂY DỰNG TÂY NINH
THẨM ĐỊNH
 Theo văn bản số: **L.18/SXD-TĐ-PTGT**
 Ngày: **01** tháng **11** năm **2025**
 Ký tên: *Nguyễn Văn Phúc*
Nguyễn Văn Phúc

THIẾT KẾ BẢN VẼ THI CÔNG
ĐƯỜNG ĐỨC HÒA ĐÔNG - KÈNH 6 - CỐNG BÀ BÔNG
 XÃ XÃ MỸ HẠNH - TỈNH TÂY NINH

Chức danh: **Nguyễn Bảo Trọng**
 Họ & tên: **Nguyễn Bảo Trọng**
 C.N.T.K: **Nguyễn Bảo Trọng**
 Kiểm tra: **Lại Công Tâm**
 Thiết kế: **Bùi Hà Thanh**
 Vẽ: **Vũ Thành Xương**

Bản vẽ: **KẾT CẤU VỎ VÀ KHUNG MÓNG TỦ ĐIỀU KHIỂN CHIẾU SÁNG**
 Ngày hoàn thành: **2025**
 Bản vẽ: **16** Thứ tự: **1**

TL: **Xem bản vẽ**
 BAN QUẢN LÝ ĐẦU TƯ XÂY DỰNG
 QUẬN LỘ KHÁNH GIANG
 KHU VỰC ĐẦU TƯ XÂY DỰNG
 KHU VỰC ĐỨC HÒA
 Ngày: **01** tháng **11** năm **2025**
 Ký tên: *Đức Hòa*
ĐỨC HÒA

Rui Văn Ưu

SỞ XÂY DỰNG TỈNH LONG AN
TRUNG TÂM GIÁM ĐỊNH CHẤT LƯỢNG XÂY DỰNG
THAM TRA
Theo văn bản số 32...../Tr-GBXD
30-06-2025
Ký tên: Nguyễn Văn Tuấn

STT	HÀNG MỤC	ĐƠN VỊ	SI	TỔNG	KHOẢNG	MÁNG		CỘT		DẦM		CẦU		MÁCH		CÁC CÔNG TRÌNH KHÁC	
						TR	TR	TR	TR	TR	TR	TR	TR	TR	TR	TR	TR
1	Hệ thống chiếu sáng	Tr	1000														
2	Thiết bị chiếu sáng	Tr	1000														
3	Thiết bị chiếu sáng	Tr	1000														
4	Thiết bị chiếu sáng	Tr	1000														
5	Thiết bị chiếu sáng	Tr	1000														
6	Thiết bị chiếu sáng	Tr	1000														
7	Thiết bị chiếu sáng	Tr	1000														
8	Thiết bị chiếu sáng	Tr	1000														
9	Thiết bị chiếu sáng	Tr	1000														
10	Thiết bị chiếu sáng	Tr	1000														
11	Thiết bị chiếu sáng	Tr	1000														
12	Thiết bị chiếu sáng	Tr	1000														
13	Thiết bị chiếu sáng	Tr	1000														
14	Thiết bị chiếu sáng	Tr	1000														
15	Thiết bị chiếu sáng	Tr	1000														
16	Thiết bị chiếu sáng	Tr	1000														
17	Thiết bị chiếu sáng	Tr	1000														
18	Thiết bị chiếu sáng	Tr	1000														
19	Thiết bị chiếu sáng	Tr	1000														
20	Thiết bị chiếu sáng	Tr	1000														
21	Thiết bị chiếu sáng	Tr	1000														
22	Thiết bị chiếu sáng	Tr	1000														
23	Thiết bị chiếu sáng	Tr	1000														
24	Thiết bị chiếu sáng	Tr	1000														
25	Thiết bị chiếu sáng	Tr	1000														
26	Thiết bị chiếu sáng	Tr	1000														
27	Thiết bị chiếu sáng	Tr	1000														
28	Thiết bị chiếu sáng	Tr	1000														
29	Thiết bị chiếu sáng	Tr	1000														
30	Thiết bị chiếu sáng	Tr	1000														
31	Thiết bị chiếu sáng	Tr	1000														
32	Thiết bị chiếu sáng	Tr	1000														
33	Thiết bị chiếu sáng	Tr	1000														
34	Thiết bị chiếu sáng	Tr	1000														
35	Thiết bị chiếu sáng	Tr	1000														
36	Thiết bị chiếu sáng	Tr	1000														
37	Thiết bị chiếu sáng	Tr	1000														
38	Thiết bị chiếu sáng	Tr	1000														
39	Thiết bị chiếu sáng	Tr	1000														
40	Thiết bị chiếu sáng	Tr	1000														
41	Thiết bị chiếu sáng	Tr	1000														
42	Thiết bị chiếu sáng	Tr	1000														
43	Thiết bị chiếu sáng	Tr	1000														
44	Thiết bị chiếu sáng	Tr	1000														
45	Thiết bị chiếu sáng	Tr	1000														
46	Thiết bị chiếu sáng	Tr	1000														
47	Thiết bị chiếu sáng	Tr	1000														
48	Thiết bị chiếu sáng	Tr	1000														
49	Thiết bị chiếu sáng	Tr	1000														
50	Thiết bị chiếu sáng	Tr	1000														
51	Thiết bị chiếu sáng	Tr	1000														
52	Thiết bị chiếu sáng	Tr	1000														
53	Thiết bị chiếu sáng	Tr	1000														
54	Thiết bị chiếu sáng	Tr	1000														
55	Thiết bị chiếu sáng	Tr	1000														
56	Thiết bị chiếu sáng	Tr	1000														
57	Thiết bị chiếu sáng	Tr	1000														
58	Thiết bị chiếu sáng	Tr	1000														
59	Thiết bị chiếu sáng	Tr	1000														
60	Thiết bị chiếu sáng	Tr	1000														
61	Thiết bị chiếu sáng	Tr	1000														
62	Thiết bị chiếu sáng	Tr	1000														
63	Thiết bị chiếu sáng	Tr	1000														
64	Thiết bị chiếu sáng	Tr	1000														
65	Thiết bị chiếu sáng	Tr	1000														
66	Thiết bị chiếu sáng	Tr	1000														
67	Thiết bị chiếu sáng	Tr	1000														
68	Thiết bị chiếu sáng	Tr	1000														
69	Thiết bị chiếu sáng	Tr	1000														
70	Thiết bị chiếu sáng	Tr	1000														
71	Thiết bị chiếu sáng	Tr	1000														
72	Thiết bị chiếu sáng	Tr	1000														
73	Thiết bị chiếu sáng	Tr	1000														
74	Thiết bị chiếu sáng	Tr	1000														
75	Thiết bị chiếu sáng	Tr	1000														
76	Thiết bị chiếu sáng	Tr	1000														
77	Thiết bị chiếu sáng	Tr	1000														
78	Thiết bị chiếu sáng	Tr	1000														
79	Thiết bị chiếu sáng	Tr	1000														
80	Thiết bị chiếu sáng	Tr	1000														
81	Thiết bị chiếu sáng	Tr	1000														
82	Thiết bị chiếu sáng	Tr	1000														
83	Thiết bị chiếu sáng	Tr	1000														
84	Thiết bị chiếu sáng	Tr	1000														
85	Thiết bị chiếu sáng	Tr	1000														
86	Thiết bị chiếu sáng	Tr	1000														
87	Thiết bị chiếu sáng	Tr	1000														
88	Thiết bị chiếu sáng	Tr	1000														
89	Thiết bị chiếu sáng	Tr	1000														
90	Thiết bị chiếu sáng	Tr	1000														
91	Thiết bị chiếu sáng	Tr	1000														
92	Thiết bị chiếu sáng	Tr	1000														
93	Thiết bị chiếu sáng	Tr	1000														
94	Thiết bị chiếu sáng	Tr	1000														
95	Thiết bị chiếu sáng	Tr	1000														
96	Thiết bị chiếu sáng	Tr	1000														
97	Thiết bị chiếu sáng	Tr	1000														
98	Thiết bị chiếu sáng	Tr	1000														
99	Thiết bị chiếu sáng	Tr	1000														
100	Thiết bị chiếu sáng	Tr	1000														

TL: Xem bản vẽ
Ngày hoàn thành: /2025
Bản vẽ: 17
Thứ tự:

BẢNG KHỐI LƯỢNG

CHỨC DANH: Ông Nguyễn Bảo Trọng
C.N.T.K: Ông Bùi Hà Thanh
Kiểm tra: Ông Võ Thành Xương
Thiết kế: Ông Nguyễn Thị Thuận

THIẾT KẾ BẢN VẼ THI CÔNG
ĐƯỜNG ĐỨC HÒA ĐÔNG - KÈNH 6 - CỐNG BÀ BÔNG
XÃ AN HẠNH - TỈNH TÂY NINH

THÀNH VIÊN BAN ĐẦU TƯ XÂY DỰNG
QUẢN LÝ KIỂM ĐỊNH CHẤT LƯỢNG
ĐẦU TƯ XÂY DỰNG
KHU VỰC
ĐỨC HÒA
Rời Văn Tút

