

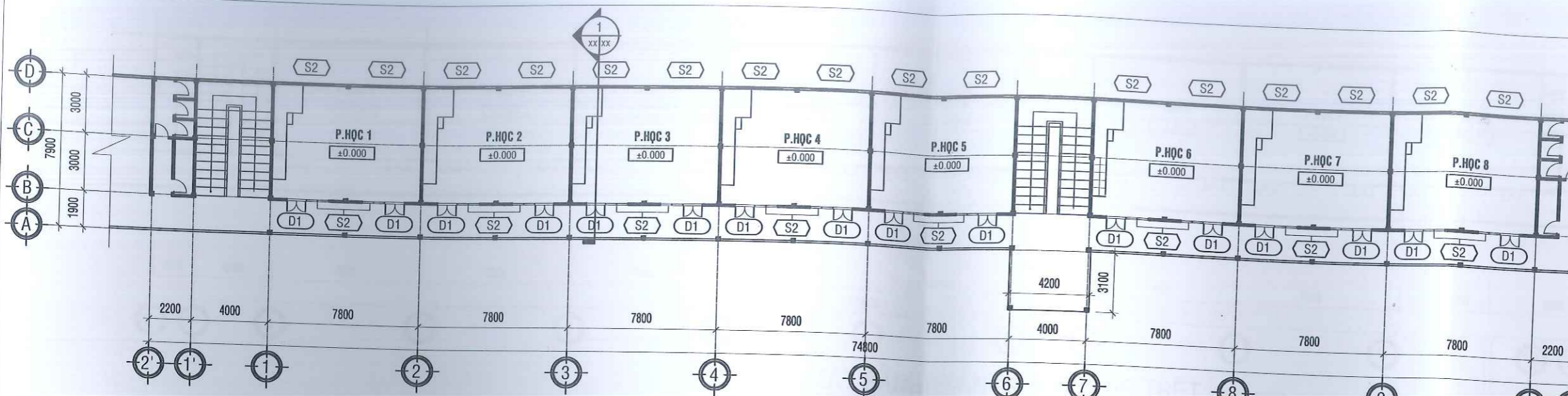
BẢN VẼ THIẾT KẾ THI CÔNG

CÔNG TRÌNH : SỬA CHỮA THAY GẠCH NỀN KHỐI LỚP HỌC VÀ THAY MÁI TÔN,
THAY TRẦN, CẢI TẠO HỆ THỐNG ĐIỆN CỦA 2 DẪY PHÒNG HỌC

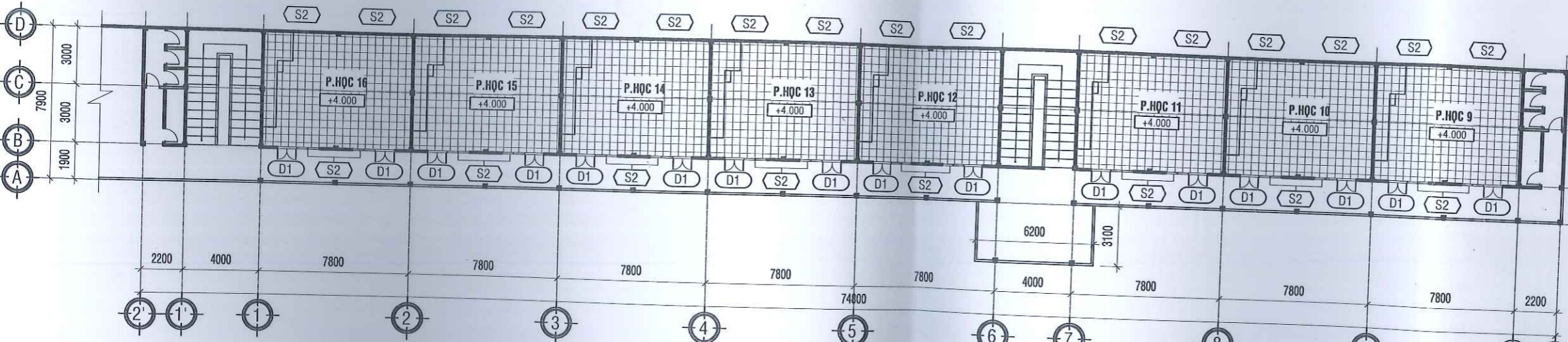
CHỦ ĐẦU TƯ : TRƯỜNG TIỂU HỌC LÊ MINH XUÂN 3

ĐỊA ĐIỂM SỬA CHỮA : 287 LÊ ĐÌNH CHI, ẤP 13, XÃ BÌNH LỢI, TP. HỒ CHÍ MINH

PHẦN KIẾN TRÚC

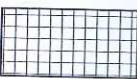


MẶT BẰNG GẠCH NỀN NHÀ A TẦNG TRỆT TL: 1/250



MẶT BẰNG GẠCH NỀN NHÀ A LẦU 1 TL: 1/250

CHÚ THÍCH:

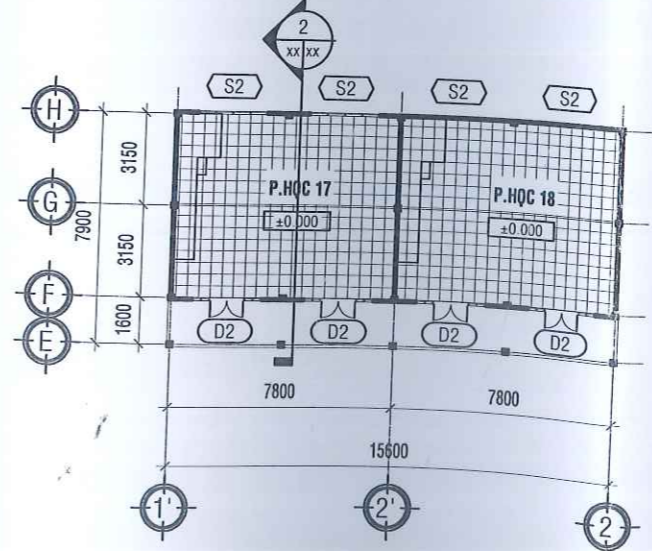
 VỊ TRÍ THẢO DỠ + THAY MỚI GẠCH NỀN

GHI CHÚ HIỆN TRẠNG - THẢO DỠ:

- GẠCH NỀN PHÒNG HỌC VÀ NỀN BỤC GIẢNG: (PHÒNG 9 -> PHÒNG 18):
+ HIỆN TRẠNG BỂ NỨT, HƯ HỎNG NHIỀU VỊ TRÍ
+ ĐỤC BỎ LỚP GẠCH NỀN + LỚP VỮA LÁNG NỀN HIỆN TRẠNG DÂY TRUNG BÌNH 40mm
- TRẦN: (PHÒNG 9 -> PHÒNG 18, HÀNH LANG NHÀ B, CẦU THANG):
+ HIỆN TRẠNG THẨM DỘT, ẨM MỐC, HƯ HỎNG NHIỀU VỊ TRÍ.
+ THẢO DỠ TOÀN BỘ TẦM TRẦN PHÒNG HỌC, HÀNH LANG, CẦU THANG
- MÁI TÔN: NHÀ A + NHÀ B
+ HIỆN TRẠNG RỈ SÉT, THẨM DỘT, THƯỜNG NHIỀU VỊ TRÍ.
+ THẢO DỠ TOÀN BỘ MÁI TÔN HIỆN TRẠNG
- HỆ THỐNG ĐIỆN:
+ HIỆN TRẠNG HƯ HỎNG, KHÔNG ĐẢM BẢO CÔNG SUẤT, XUỐNG CẤP GÂY MẤT AN TOÀN CHO HỌC SINH.
+ THẢO DỠ HỆ THỐNG ĐIỆN CŨ VÀ CÁC THIẾT BỊ (ĐÈN, QUẠT TRẦN, Ổ CẮM, DÂY ĐIỆN NGUỒN).

GHI CHÚ SỬA CHỮA:

- GẠCH NỀN PHÒNG HỌC VÀ NỀN BỤC GIẢNG: (PHÒNG 9 -> PHÒNG 18):
+ LÁT GẠCH CERAMIC 400x400 + LỚP VỮA XM75 LÁNG NỀN: TỔNG CHIỀU DÀY 40mm
- THAY TRẦN: (PHÒNG 9 -> PHÒNG 18, HÀNH LANG NHÀ B, CẦU THANG)
+ THAY MỚI TẦM TRẦN THẠCH CAO KHUNG NỔI KT 600x600x9mm KHU VỰC PHÒNG HỌC, HÀNH LANG, CẦU THANG.
+ THAY MỚI KHUNG XƯƠNG TRẦN THẠCH CAO HIỆN TRẠNG
- MÁI TÔN: NHÀ A + NHÀ B
+ LẮP MỚI MÁI TÔN LẠNH MẠ MÀU SÓNG VUÔNG DÀY 0.4mm
- HỆ THỐNG ĐIỆN:
+ THAY MỚI HỆ THỐNG ĐIỆN CŨ VÀ CÁC THIẾT BỊ (ĐÈN, QUẠT TRẦN, Ổ CẮM, DÂY ĐIỆN NGUỒN).



MẶT BẰNG GẠCH NỀN NHÀ B TL: 1/250

ĐƠN VỊ THẨM TRA
CÔNG TY TNHH TƯ VẤN THIẾT KẾ VÀ XÂY DỰNG
LƯƠNG QUANG
THẨM TRA
Theo Văn bản số...07.../BCTT
Ngày...03...tháng...11...năm 20...25...
Chủ trì bộ môn ký tên: *luong*

MỤC ĐÍCH PHÁT HÀNH ISSUED FOR	
<input type="checkbox"/>	TRÌNH DUYỆT /FOR APPROVAL
<input type="checkbox"/>	THẨM KẾ /FOR INSPECTION
<input checked="" type="checkbox"/>	THI CÔNG /FOR CONSTRUCTION
<input type="checkbox"/>	BÁO GIÁ /FOR ESTIMATE
<input type="checkbox"/>	HOÀN CÔNG /AS - BUILT

CHỦ ĐẦU TƯ
TRƯỜNG TIỂU HỌC LÊ MINH XUÂN 3
HIỆU TRƯỞNG
TRƯỜNG TIỂU HỌC LÊ MINH XUÂN 3
Hà Ngọc Hòa

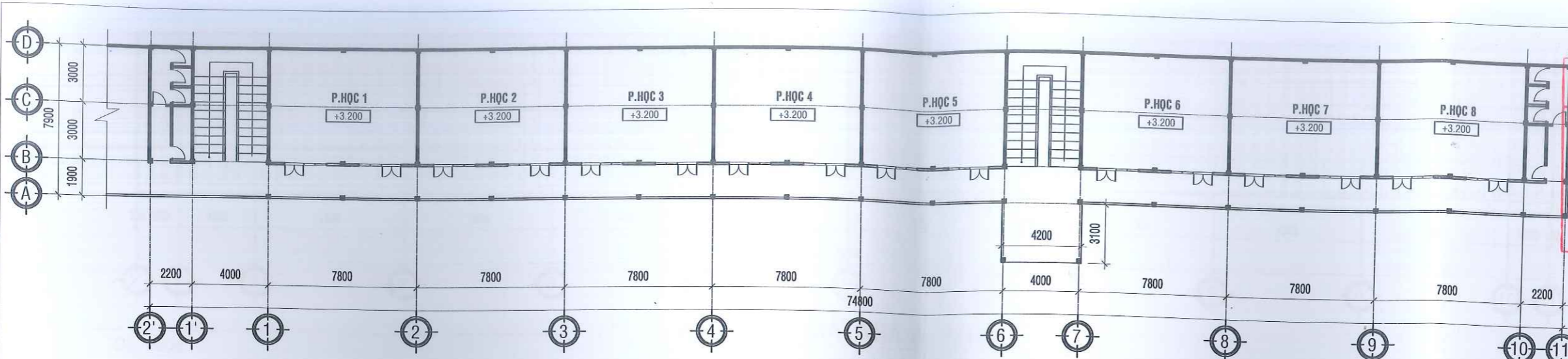
ĐƠN VỊ TƯ VẤN THIẾT KẾ
CÔNG TY TNHH TƯ VẤN XD AN NAM PHÚ
ADD: 55 ĐƯỜNG D20, P. PHƯỚC LÔNG, TP. HỒ CHÍ MINH
GIÁM ĐỐC /DIRECTOR
HÀ HOÀNG THIÊN
XÂY DỰNG
AN NAM PHÚ
CTTK/ MAJOR ENG.
KTS. NGUYỄN CÔNG LUÂN
THIẾT KẾ-VẼ/ DRAWN BY
KTS. NGUYỄN CÔNG LUÂN
QLKT/ CHECKED BY
KS. TRẦN MINH ĐỨC *Duc*

CÔNG TRÌNH/ PROJECT NAME
SỬA CHỮA THAY GẠCH NỀN KHỐI LỚP HỌC VÀ THAY MÁI TÔN, THAY TRẦN, CẢI TẠO HỆ THỐNG ĐIỆN CỦA 2 DÂY PHÒNG HỌC

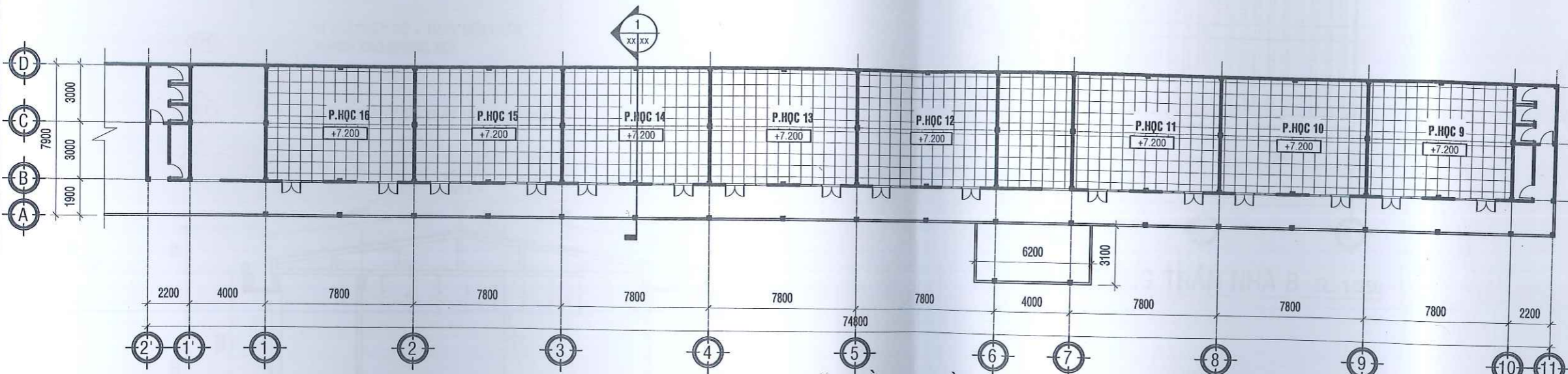
ĐỊA ĐIỂM XÂY DỰNG
287 LÊ ĐÌNH CHÍ, ẤP 13, XÃ BÌNH LỢI, TP. HỒ CHÍ MINH

TÊN BẢN VẼ/ DRAWING TITLE
MẶT BẰNG GẠCH NỀN

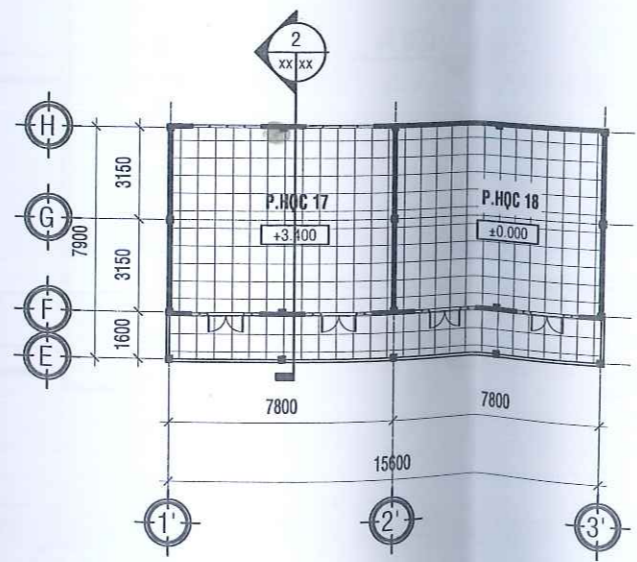
SỐ HIỆU DỰ ÁN
PROJECT NO.
SỐ HIỆU BẢN VẼ
DRAWING NO.




MẶT BẰNG TRẦN NHÀ A TẦNG TRỆT TL: 1/250



MẶT BẰNG TRẦN NHÀ A LẦU 1 TL: 1/250



MẶT BẰNG TRẦN NHÀ B TL: 1/250

CHÚ THÍCH:
 VỊ TRÍ THÁO DỖ + THAY MỚI TRẦN THẠCH CAO KHUNG NỘI

ĐƠN VỊ THẨM TRA
CÔNG TY TNHH TƯ VẤN THIẾT KẾ VÀ XÂY DỰNG LƯƠNG QUANG
THẨM TRA
 Theo Văn bản số...07.../BCTT
 Ngày...03...tháng...11...năm 2025...
 Chủ trì bộ môn ký tên: *Phan*

MỤC ĐÍCH PHÁT HÀNH ISSUED FOR	
<input type="checkbox"/>	TRÌNH DUYỆT /FOR APPROVAL
<input type="checkbox"/>	THẨM KẾ /FOR INSPECTION
<input checked="" type="checkbox"/>	THI CÔNG /FOR CONSTRUCTION
<input type="checkbox"/>	BẢO GIÁ /FOR ESTIMATE
<input type="checkbox"/>	HOÀN CÔNG /AS - BUILT

CHỦ ĐẦU TƯ
TRƯỜNG TIỂU HỌC LÊ MINH XUÂN 3
 HIỆN TRƯỞNG
TRƯỜNG TIỂU HỌC LÊ MINH XUÂN 3
Thị Ngọc Hòa

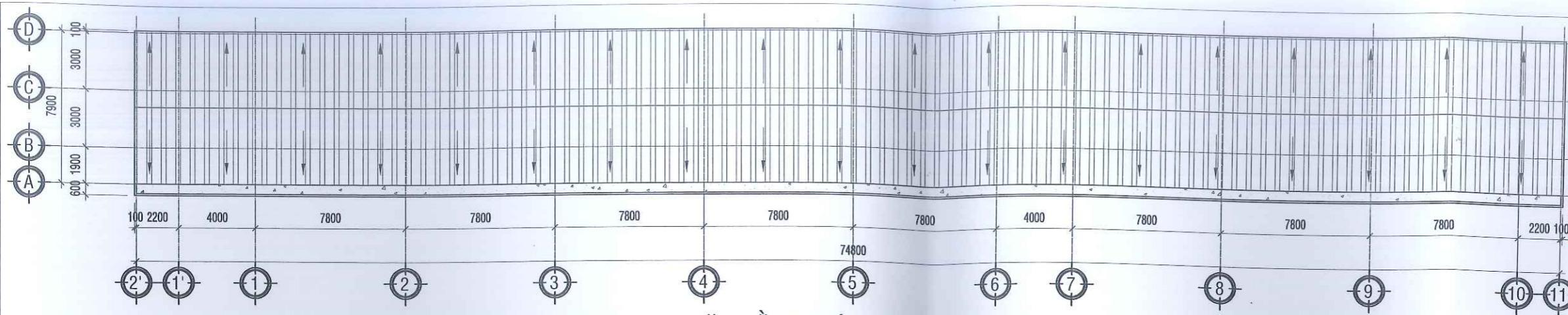
ĐƠN VỊ TƯ VẤN THIẾT KẾ
CÔNG TY TNHH TƯ VẤN THIẾT KẾ VÀ XÂY DỰNG AN NAM PHÚ
 ADD: 55 ĐƯỜNG Đ20, P. PHƯỚC LONG, TP. HỒ CHÍ MINH
 GIÁM ĐỐC/ DIRECTOR
 HÀ HOÀNG THIÊN
 CTTK/ MAJOR ENG.
 KTS. NGUYỄN CÔNG LUÂN
 THIẾT KẾ-VẼ/ DRAWN BY
 KTS. NGUYỄN CÔNG LUÂN
 QLKT/ CHECKED BY
 KS. TRẦN MINH ĐỨC *Duc*

CÔNG TRÌNH/ PROJECT NAME
SỬA CHỮA THAY GẠCH NỀN KHỐI LỚP HỌC VÀ THAY MÁI TÒN, THAY TRẦN, CẢI TẠO HỆ THỐNG ĐIỆN CỬA 2 DÂY PHÒNG HỌC

ĐỊA ĐIỂM XÂY DỰNG
 287 LÊ ĐÌNH CHI, ẤP 13, XÃ BÌNH LỢI, TP. HỒ CHÍ MINH

TÊN BẢN VẼ/ DRAWING TITLE
MẶT BẰNG TRẦN

SỐ HIỆU DỰ ÁN
 PROJECT NO.
 SỐ HIỆU BẢN VẼ
 DRAWING NO.
 SC: 02



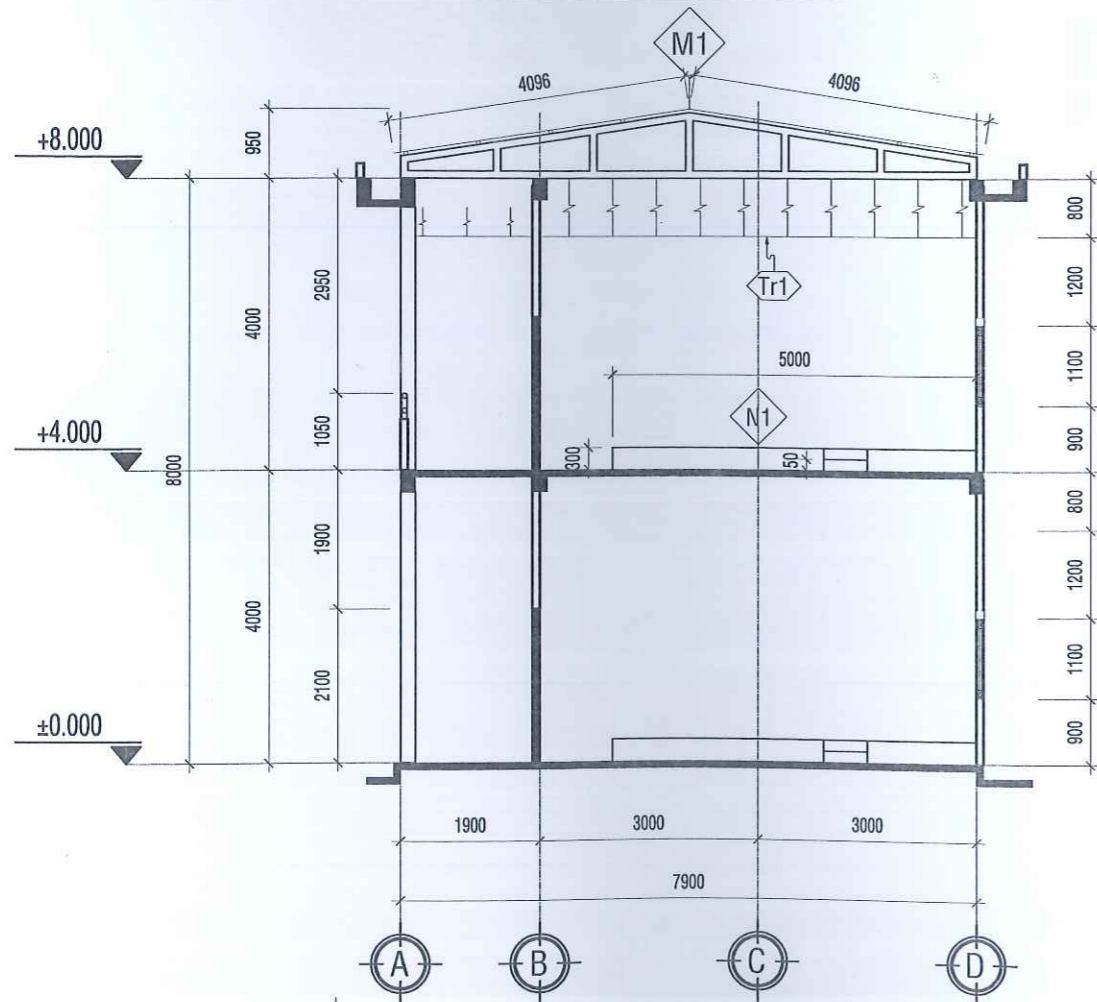
MẶT BẰNG MÁI NHÀ A TL: 1/250

CHÚ THÍCH:

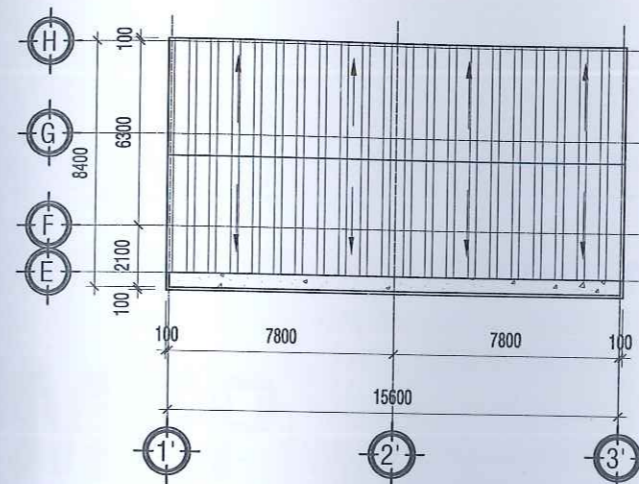
M1 VỊ TRÍ THÁO DỖ + THAY MỚI MÁI TÔN

Tr1 VỊ TRÍ THÁO DỖ + THAY MỚI TRẦN THẠCH CAO KHUNG NỔI

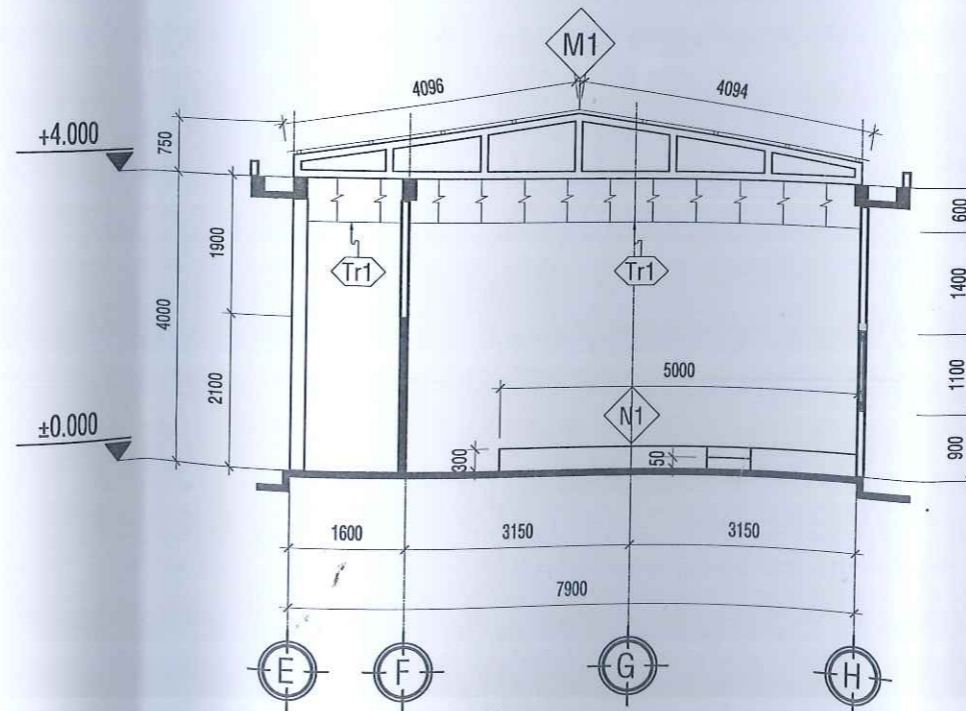
N1 VỊ TRÍ THÁO DỖ + THAY MỚI GẠCH NỀN



MẶT CẮT 1-1 TL: 1/100



MẶT BẰNG TRẦN NHÀ B TL: 1/250



MẶT CẮT 2-2 TL: 1/100

ĐƠN VỊ THẨM TRA

CÔNG TY TNHH TƯ VẤN THIẾT KẾ VÀ XÂY DỰNG LƯƠNG QUANG

THẨM TRA

Theo Văn bản số... 07.../BCTT

Ngày... 03... tháng... 11... năm 20... 25...

Chủ trì bộ môn kỹ tên: *phai*

MỤC ĐÍCH PHÁT HÀNH ISSUED FOR	
<input type="checkbox"/>	TRÌNH DUYỆT /FOR APPROVAL
<input type="checkbox"/>	THẨM KẾ /FOR INSPECTION
<input checked="" type="checkbox"/>	THI CÔNG /FOR CONSTRUCTION
<input type="checkbox"/>	BÁO GIÁ /FOR ESTIMATE
<input type="checkbox"/>	HOÀN CÔNG /AS - BUILT

CHỦ ĐẦU TƯ

TRƯỜNG TIỂU HỌC LÊ MINH XUÂN 3

HIỆU TRƯỞNG

Hà Ngọc Hòa

ĐƠN VỊ TƯ VẤN THIẾT KẾ

CÔNG TY TNHH TƯ VẤN XD AN NAM PHÚ

ADD: 55 ĐƯỜNG D20, P. PHƯỚC LONG, TP. HỒ CHÍ MINH

GIÁM ĐỐC/ DIRECTOR

HÀ HOÀNG, THIẾT KẾ VÀ XÂY DỰNG

AN NAM PHÚ

CTTK/ MAJOR ENG.

KTS. NGUYỄN CÔNG LUÂN

THIẾT KẾ VẼ/ DRAWN BY

KTS. NGUYỄN CÔNG LUÂN

QLKT/ CHECKED BY

KS. TRẦN MINH ĐỨC *Duc*

CÔNG TRÌNH/ PROJECT NAME

SỬA CHỮA THAY GẠCH NỀN KHỐI LỚP HỌC VÀ THAY MÁI TÔN, THAY TRẦN, CẢI TẠO HỆ THỐNG ĐIỆN CỦA 2 DÂY PHÒNG HỌC

ĐỊA ĐIỂM XÂY DỰNG

287 LÊ ĐÌNH CHI, ẤP 13, XÃ BÌNH LỢI, TP. HỒ CHÍ MINH

TÊN BẢN VẼ/ DRAWING TITLE

MẶT BẰNG MÁI

MẶT CẮT 1-1, 2-2

SỐ HIỆU DỰ ÁN

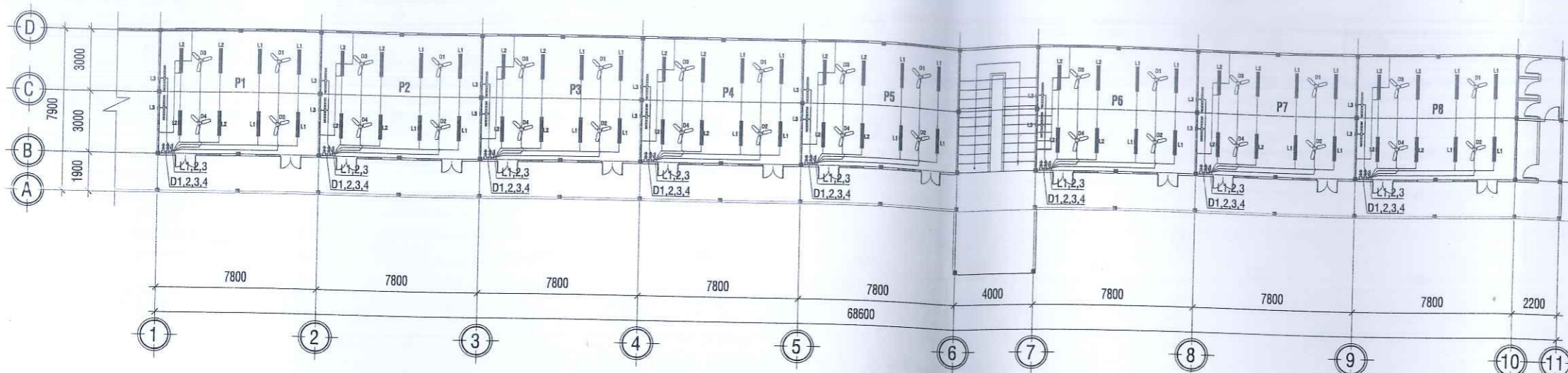
PROJECT NO.

SỐ HIỆU BẢN VẼ

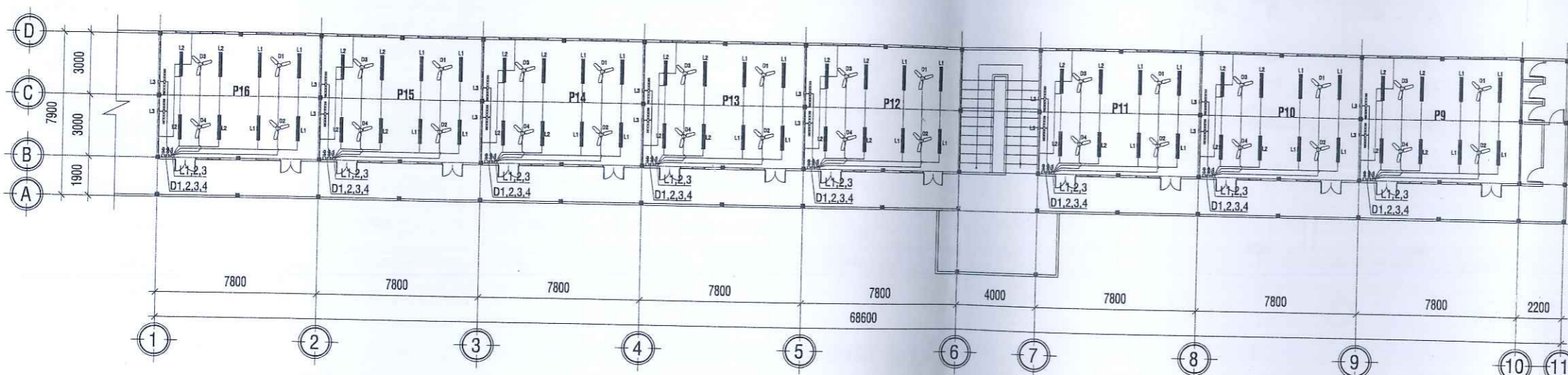
DRAWING NO.

SC: 03

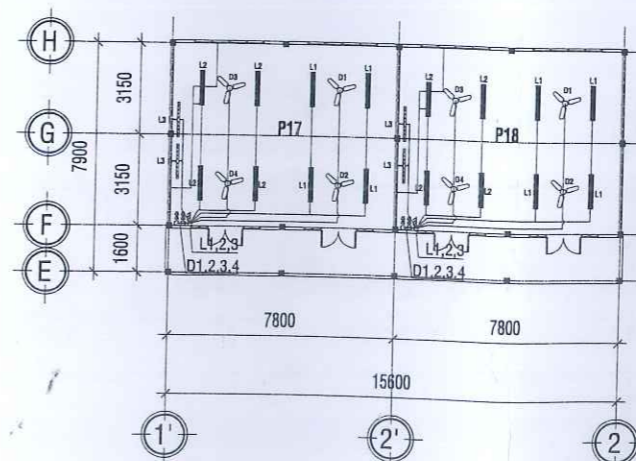
PHẦN MẸP



MẶT BẰNG CHIẾU SÁNG NHÀ A TẦNG TRỆT TL: 1/250



MẶT BẰNG CHIẾU SÁNG NHÀ A LẦU 1 TL: 1/250



MB CHI TIẾT CHIẾU SÁNG LỚP HỌC TL: 1/250

BẢNG THỐNG KÊ KHỐI LƯỢNG ĐIỆN(chiếu sáng)				
STT	TÊN THIẾT BỊ	KÝ HIỆU	ĐƠN VỊ	SỐ LƯỢNG
01	Đèn tuyp led 2x18W, 1.2M(gắn áp trần)		Cái	144
02	Đèn tuyp led chiếu sáng 1x18W,1.2M(kèm chụp, cần đèn)		Cái	36
03	Quạt trần 70w		Cái	72
04	Công tắc ba chiều(đế, mặt, hạt)		Cái	18
05	Dimmer quạt đôi(đế, mặt, hạt)		Cái	36
06	Nẹp nhựa 2F, 20x10mm(áp trần tường)		Mét	807
07	Cáp CV 1C-1.5mm2		Mét	2600

GHI CHÚ:
 - Nguồn điện cấp cho tủ MCB làm mới hiện hữu tại các phòng học.
 - Toàn bộ ổ cắm lắp nổi tường với cao độ tâm ổ cắm như mặt bằng so với sàn hoàn thiện.
 - Toàn công tắc, dimmer lắp nổi với cao độ tâm thiết bị như mặt bằng so với sàn hoàn thiện.
 - Đèn chiếu sáng gắn tường với cao độ +150mm so với cạnh trên của bảng lớp học.
 - Toàn bộ đèn chiếu sáng lớp học loại tuyp led gắn áp trần.
 - Toàn bộ ống bảo hộ cáp loại nẹp gắn nổi tường, trần.
 - Quạt treo tường cắm vào ổ cắm đơn cao độ +1.7 trên mặt bằng.

ĐƠN VỊ THẨM TRA
CÔNG TY TNHH TƯ VẤN THIẾT KẾ VÀ XÂY DỰNG LƯƠNG QUANG
THẨM TRA
 Theo Văn bản số.....07...../BCTT
 Ngày..03..tháng..11..năm 2025.....
 Chủ trì bộ môn kỹ tên: *Lưu*

MỤC ĐÍCH PHÁT HÀNH ISSUED FOR	
<input type="checkbox"/>	TRÌNH DUYỆT /FOR APPROVAL
<input type="checkbox"/>	THẨM KẾ /FOR INSPECTION
<input checked="" type="checkbox"/>	THI CÔNG /FOR CONSTRUCTION
<input type="checkbox"/>	BÁO GIÁ /FOR ESTIMATE
<input type="checkbox"/>	HOÀN CÔNG /AS - BUILT

CHỦ ĐẦU TƯ
TRƯỜNG TIỂU HỌC LÊ MINH XUÂN 3
 HIỆU TRƯỞNG
Lưu
 *Hà Ngọc Hòa

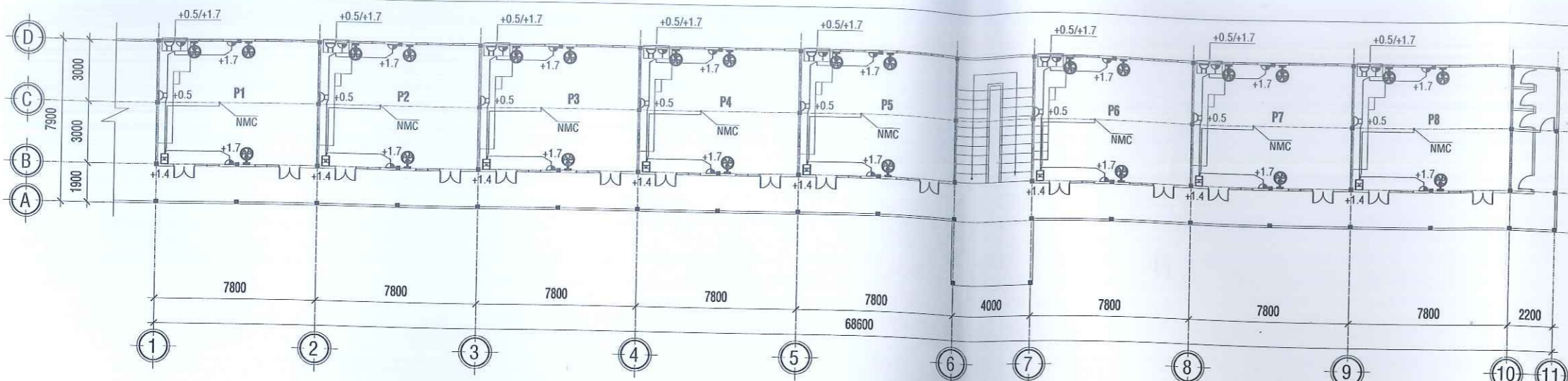
ĐƠN VỊ TƯ VẤN THIẾT KẾ
CÔNG TY TNHH TƯ VẤN THIẾT KẾ VÀ XÂY DỰNG AN NAM PHÚ
 ADD: 55 ĐƯỜNG D20, P. PHƯỚC LONG, TP. HỒ CHÍ MINH
 GIÁM ĐỐC/ DIRECTOR
 HÀ HOÀNG THIÊN
 THIẾT KẾ-VẼ/ DRAWN BY
 KS. LƯƠNG VĂN PHƯƠNG
 QLKT/ CHECKED BY
 KS. TRẦN MINH ĐỨC *Duc*

CÔNG TRÌNH/ PROJECT NAME
 SỬA CHỮA THAY GẠCH NỀN KHỐI LỚP HỌC VÀ THAY MÁI TÔN, THAY TRẦN, CẢI TẠO HỆ THỐNG ĐIỆN CỦA 2 DẪY PHÒNG HỌC

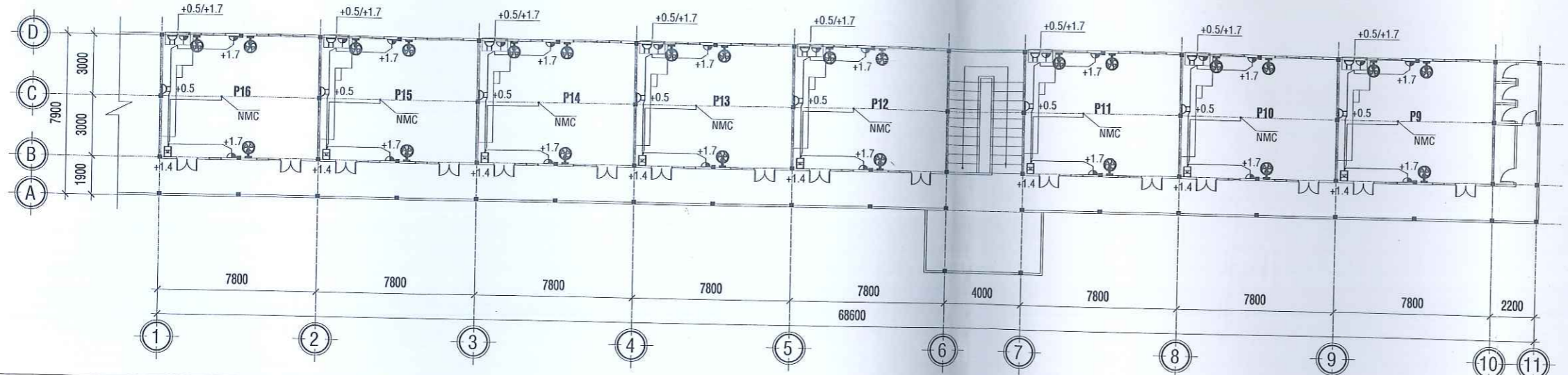
ĐỊA ĐIỂM XÂY DỰNG
 287 LÊ ĐÌNH CHI, ẤP 13, XÃ BÌNH LỢI, TP. HỒ CHÍ MINH

TÊN BẢN VẼ/ DRAWING TITLE
 MẶT BẰNG CHIẾU SÁNG TẦNG TRỆT, LẦU 1

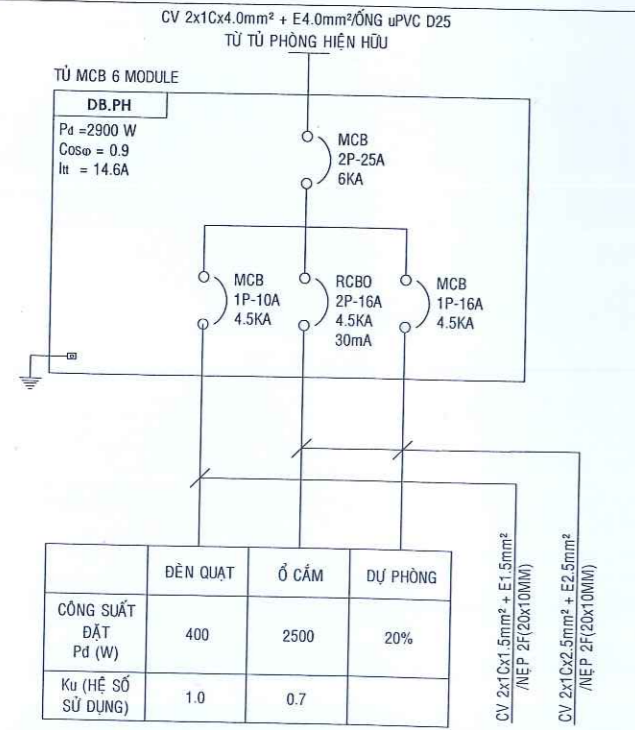
SỐ HIỆU DỰ ÁN
 PROJECT NO.
 SỐ HIỆU BẢN VẼ
 DRAWING NO. Đ: 01



MẶT BẰNG CẤP NGUỒN NHÀ A TẦNG TRỆT TL: 1/250

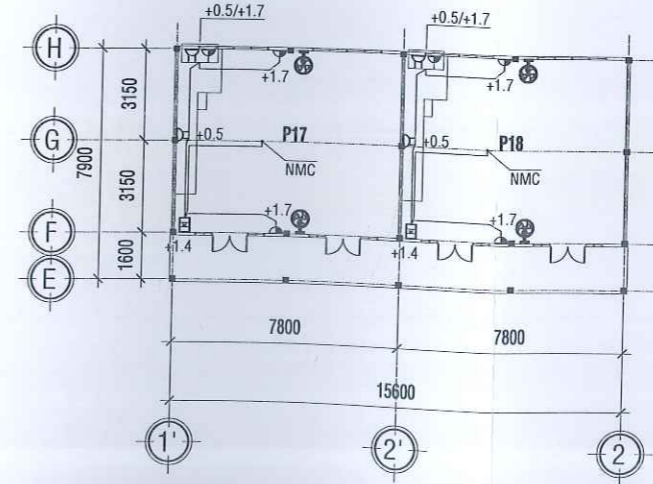


MẶT BẰNG CẤP NGUỒN NHÀ A LẦU 1 TL: 1/250



SĐNL TỦ ĐIỆN DB.HP (áp dụng cho các phòng học)

STT	TÊN THIẾT BỊ	KÝ HIỆU	ĐƠN VỊ	SỐ LƯỢNG
01	Tủ điện 6 module âm tường	☐	Cái	18
02	Ổ cắm đôi 3 chấu(đế, mặt, hạt)	☐	Cái	36
03	Ổ cắm đơn 3 chấu(đế, mặt, hạt)	☐	Cái	54
04	Quạt treo tường (tận dụng)	☐	Cái	54
05	MCB 2P 25A 6KA	☐	Cái	18
06	MCB 1P 10A 4.5KA	☐	Cái	18
07	MCB 1P 16A 4.5KA	☐	Cái	18
08	RCBO 2P 16A 4.5KA 30mA	☐	Cái	18
09	Nẹp nhựa 2F, 20x10mm(áp trần tường)	—	Mét	420
10	Nẹp nhựa 3F, 30x16mm(áp trần tường)	—	Mét	25
11	Cáp CV 1C-4mm2	—	Mét	50
12	Cáp CV 1C-2.5mm2	—	Mét	1200



MB CHI TIẾT CẤP NGUỒN LỚP HỌC TL: 1/250

ĐƠN VỊ THẨM TRA
CÔNG TY TNHH TƯ VẤN THIẾT KẾ VÀ XÂY DỰNG LƯƠNG QUANG
THẨM TRA
 Theo Văn bản số 07 /BCTT
 Ngày 08 tháng 11 năm 2025
 Chủ trì nội môn ký tên: *[Signature]*

MỤC ĐÍCH PHÁT HÀNH ISSUED FOR	
<input type="checkbox"/>	TRÌNH DUYỆT /FOR APPROVAL
<input type="checkbox"/>	THẨM KẾ /FOR INSPECTION
<input checked="" type="checkbox"/>	THI CÔNG /FOR CONSTRUCTION
<input type="checkbox"/>	BÁO GIÁ /FOR ESTIMATE
<input type="checkbox"/>	HOÀN CÔNG /AS - BUILT

CHỦ ĐẦU TƯ
TRƯỜNG TIỂU HỌC LÊ MINH XUÂN 3
 TRƯỞNG HIỆP TRƯỞNG
 TIỂU HỌC LÊ MINH XUÂN 3
Hà Ngọc Hòa

ĐƠN VỊ TƯ VẤN THIẾT KẾ
CÔNG TY TNHH TƯ VẤN THIẾT KẾ VÀ XÂY DỰNG AN NAM PHÚ
 ADD: 55 ĐƯỜNG D20, P. PHƯỚC LONG, TP. HỒ CHÍ MINH
 GIÁM ĐỐC/DIRECTOR: HÀ HOÀNG TẠTHIỆP
 AN NAM PHÚ
 CTK/Major Eng. KS. LƯƠNG VĂN PHƯƠNG
 THIẾT KẾ-VẼ/ DRAWN BY KS. LƯƠNG VĂN PHƯƠNG
 QLKT/ CHECKED BY KS. TRẦN MINH ĐỨC

CÔNG TRÌNH/ PROJECT NAME
 SỬA CHỮA THAY GẠCH NỀN KHỐI LỚP HỌC VÀ THAY MÁI TÔN, THAY TRẦN, CẢI TẠO HỆ THỐNG ĐIỆN CỦA 2 DÂY PHÒNG HỌC
 ĐỊA ĐIỂM XÂY DỰNG
 287 LÊ ĐÌNH CHI, ẤP 13, XÃ BÌNH LỢI, TP. HỒ CHÍ MINH
 TÊN BẢN VẼ/ DRAWING TITLE
 MẶT BẰNG CẤP NGUỒN TẦNG TRỆT, LẦU 1

SỐ HIỆU DỰ ÁN PROJECT NO.
 SỐ HIỆU BẢN VẼ DRAWING NO. Đ: 02