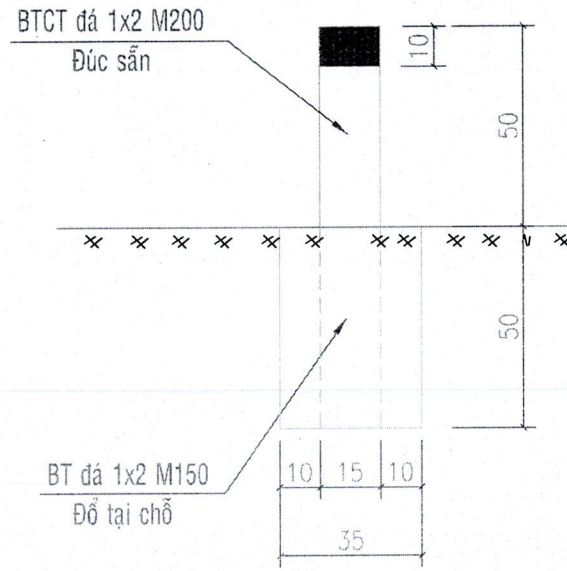
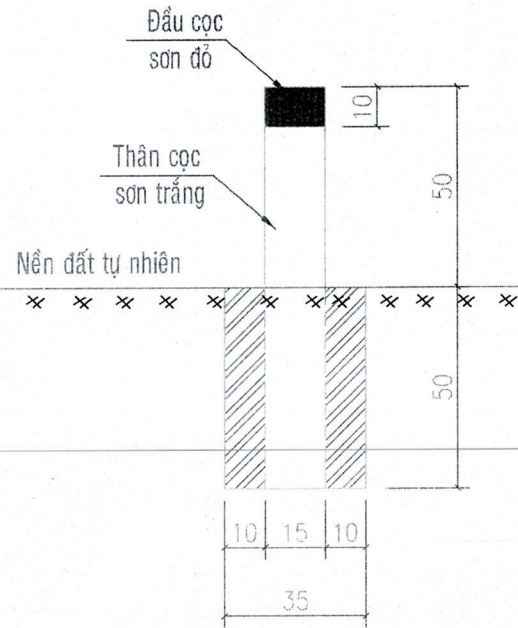




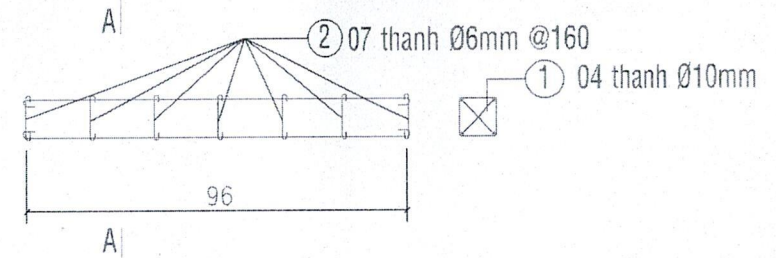
# QUY CÁCH CỌC RANH TỶ LỆ 1/20

**MẶT CHÍNH**

**2 MẶT BÊN**



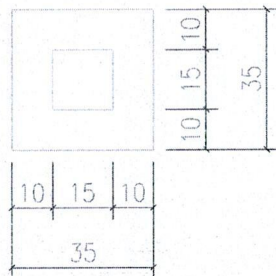
**MẶT CẮT A-A**



**TỔNG HỢP KHỐI LƯỢNG CHO 01 CỌC (15cm x 15cm x 100cm)**

- Cốt thép  $\varnothing \leq 10$  mm 3.282 kg
- BTCT đá 1x2cm, M200 cọc : 0.0225 m<sup>3</sup>
- BT đá 1x2cm, M150 móng cọc GPMB : 0.030 m<sup>3</sup>
- Ván khuôn cọc: 0.35 m<sup>2</sup>
- Ván khuôn móng cọc: 0.49 m<sup>2</sup>
- Đào hố móng: 0.125 m<sup>3</sup>

**MẶT BẰNG**



**BẢNG THỐNG KÊ THÉP 01 CỌC**

CẤU KIỆN	STT	HÌNH DẠNG - KÍCH THƯỚC	Đường kính mm	Số thanh	CHIỀU DÀI (m)		TRỌNG LƯỢNG (kg)		TỔNG CỘNG
					1 thanh	Toàn bộ	TL. riêng	Tổng	
CỌC RANH	1	L= 1060mm	10	04	1.06	4.24	0.617	2.616	3.282 Kg
	2	L= 500mm	6	06	0.50	3.0	0.222	0.666	