

CÔNG TY
SI ĐIỆN LỰC HÀ ĐÔNG
TỔNG CÔNG TY ĐIỆN TP HÀ NỘI
CÔNG TY ĐIỆN LỰC HÀ ĐÔNG
THÀNH PHỐ HÀ NỘI

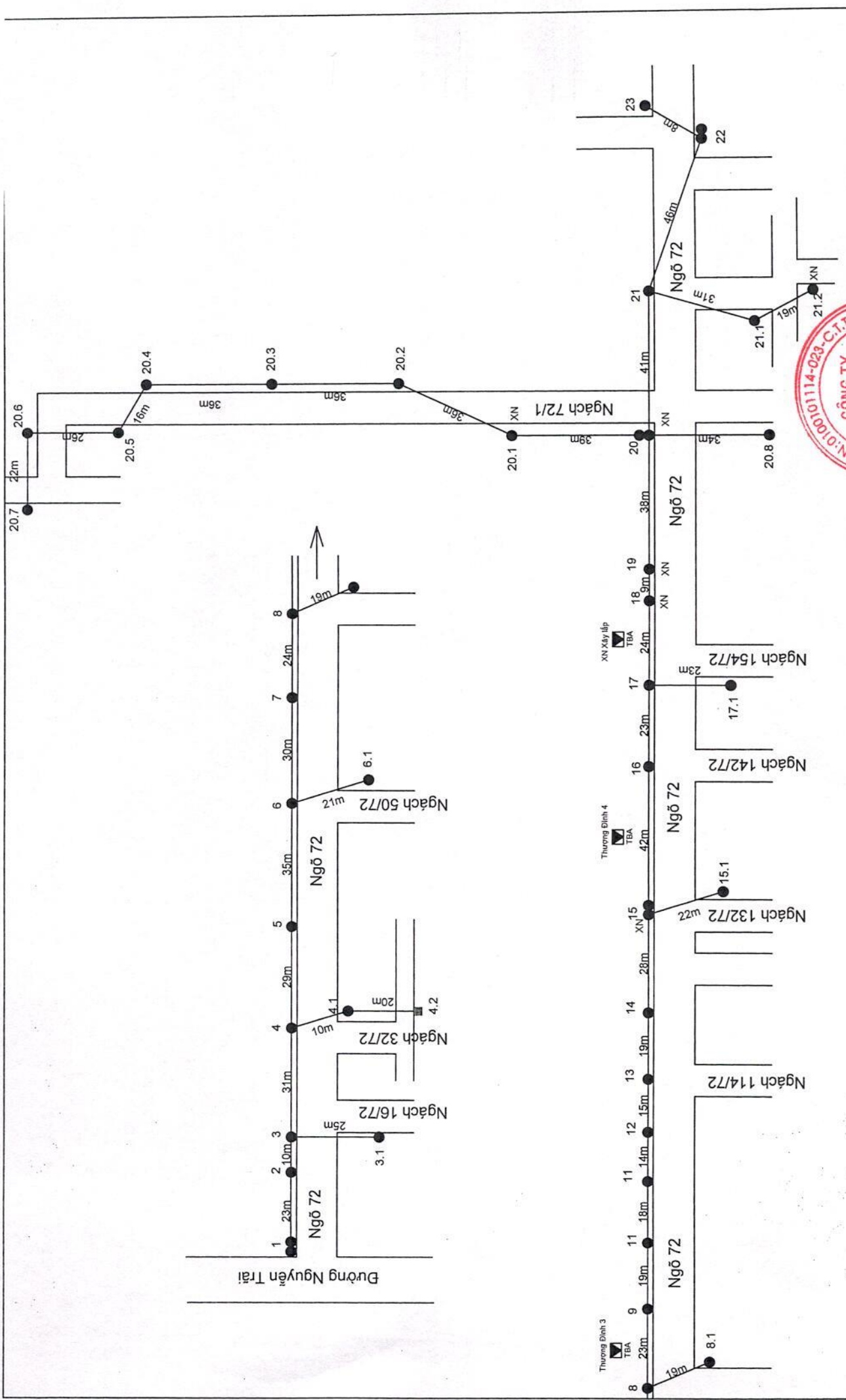
Phó Giám đốc: Mai Văn Giáp
P.KT&AT: Hoàng Minh Truyền
Lập PA: Nguyễn Minh Thông

HÀ NỘI:
TỶ LỆ: *Handwritten*

BẢN VẼ SỐ: MB

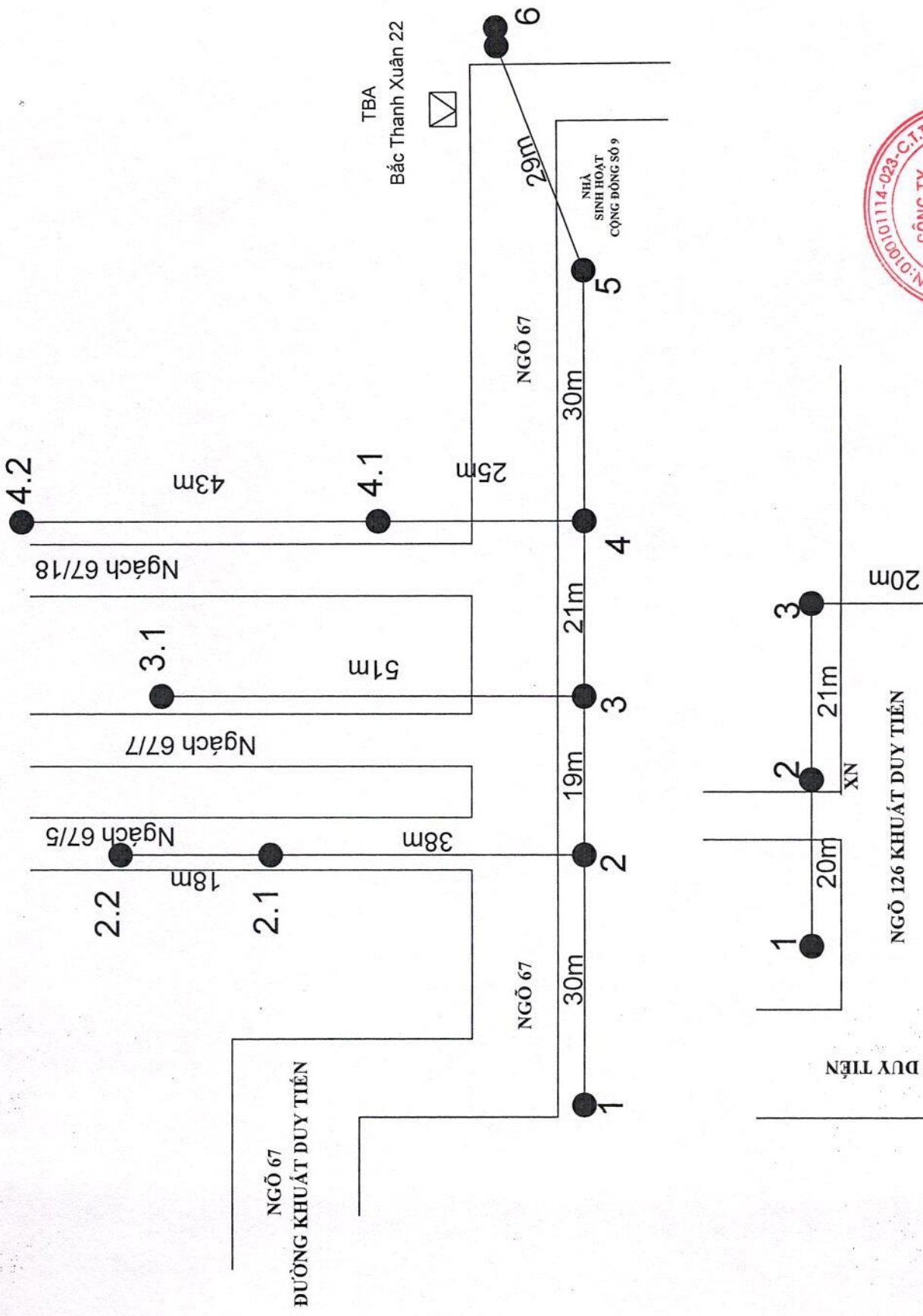
Công trình: Chính trang, thanh thái, sắp xếp đường dây, cấp
viện thông đi nổi trên cột điện thuộc địa bàn phường Hà
Đông, Kiến Hưng, Thanh Xuân, Chương Đình năm 2025

MẬT BANG TUYẾN NGÕ 26 NHÂN HÒA
NGÕ 90 CHÍNH KINH, NGÕ 144/2, 145/48
QUAN NHÂN



Công trình: Chỉnh trang, thanh toán, sắp xếp đường dây, cấp viên thông đi mới trên cột điện thuộc địa bàn phường Hà Đông, Kiến Hưng, Thanh Xuân, Chương Đình năm 2025	
MẶT BANG TUYẾN NGÕ 72 ĐƯỜNG NGUYỄN TRÃI	
Phó Giám đốc P.KT&AT Lập PA	Mai Văn Giáp Hoàng Minh Tuyên Nguyễn Minh Thông
TÔNG CÔNG TỶ ĐIỆN LỰC HÀ NỘI CÔNG TY ĐIỆN LỰC HÀ ĐÔNG CÔNG TY ĐIỆN LỰC HÀ ĐÔNG	HÀ NỘI: Tỷ lệ:
BẢN VẼ SỐ: MB	

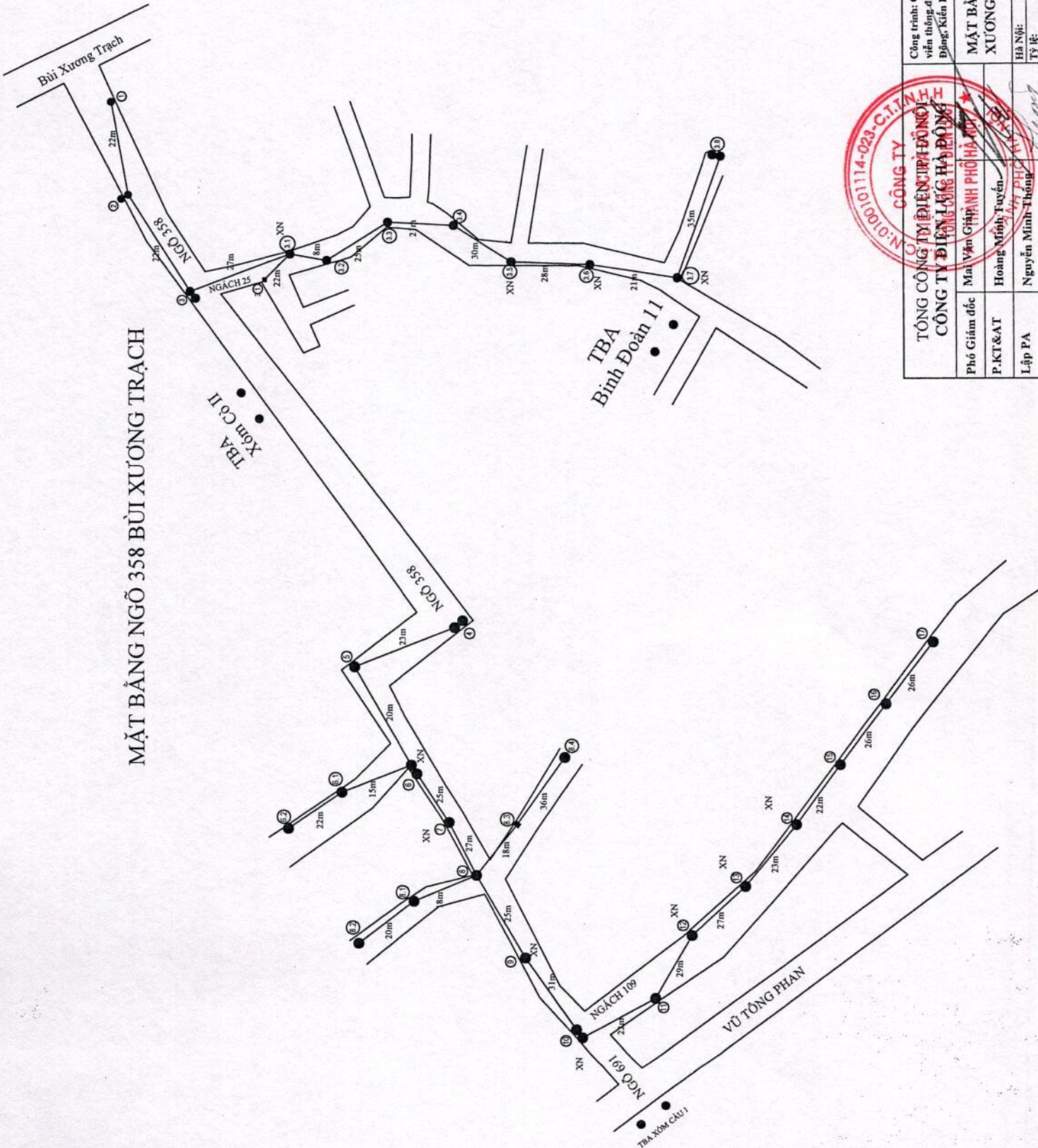




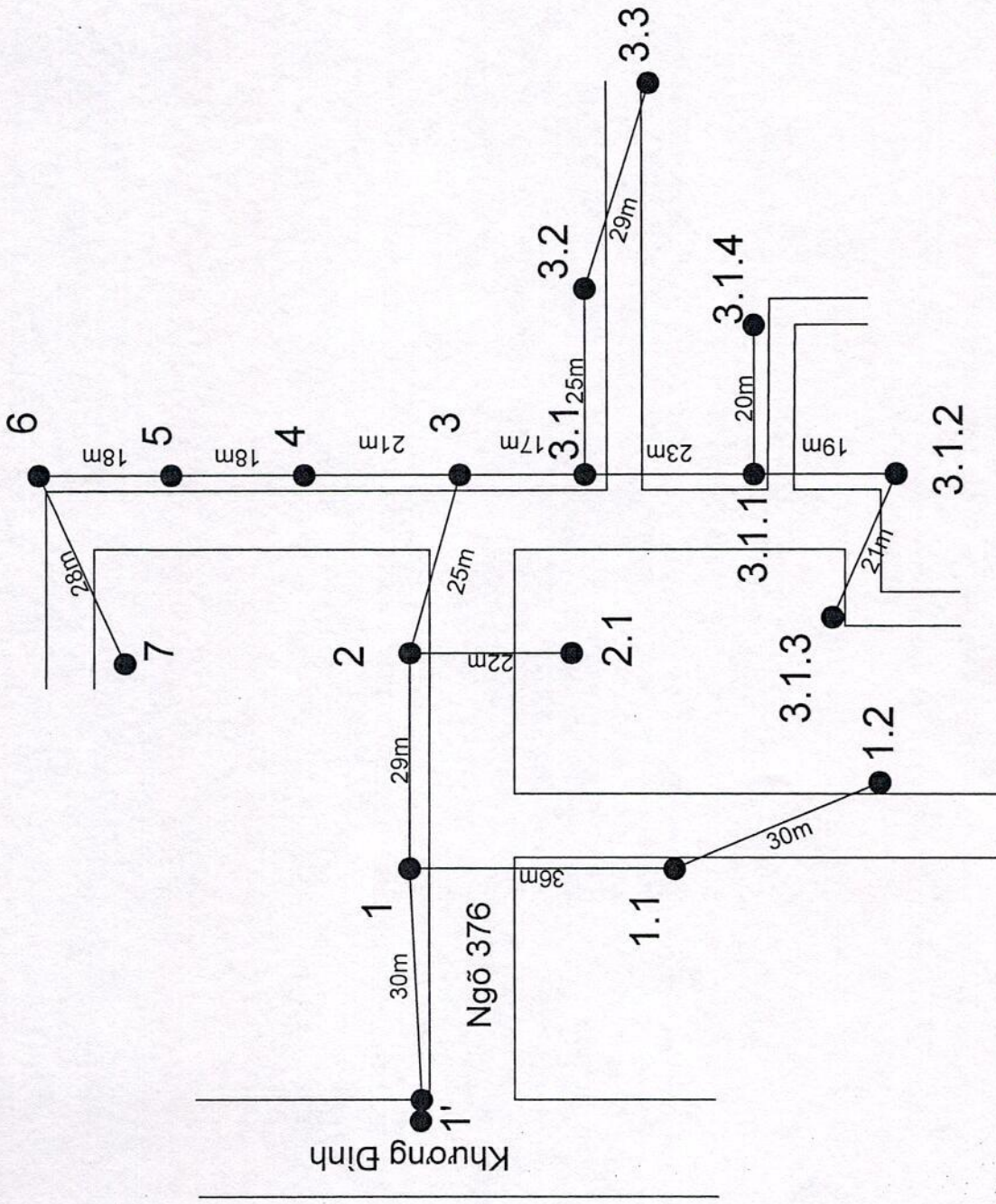
Công trình: Chính trang, thanh toán, sắp xếp đường dây, cấp viên thông đi nối trên cột điện thuộc địa bàn phường Hà Đông, Kiến Hưng, Thanh Xuân, Chương Đình năm 2025	
MẬT BẢNG TUYẾN NGÕ 67, NGÁCH 67/5, 67/7, 67/18, NGÕ 126 ĐƯỜNG KHUÁT DUY TIỀN	
Phó Giám đốc P.KT&AT Lập PA	Mai Văn Giáp Hoàng Minh Thuận Nguyễn Minh Thông
HÀ NỘI: Tỷ lệ:	BẢN VẼ SỐ: MB

TÔNG CÔNG TY ĐIỆN LỰC TP HÀ NỘI
 CÔNG TY ĐIỆN LỰC HÀ NỘI
 THÀNH PHỐ HÀ NỘI

MẶT BẰNG NGÕ 358 BÙI XƯƠNG TRẠCH



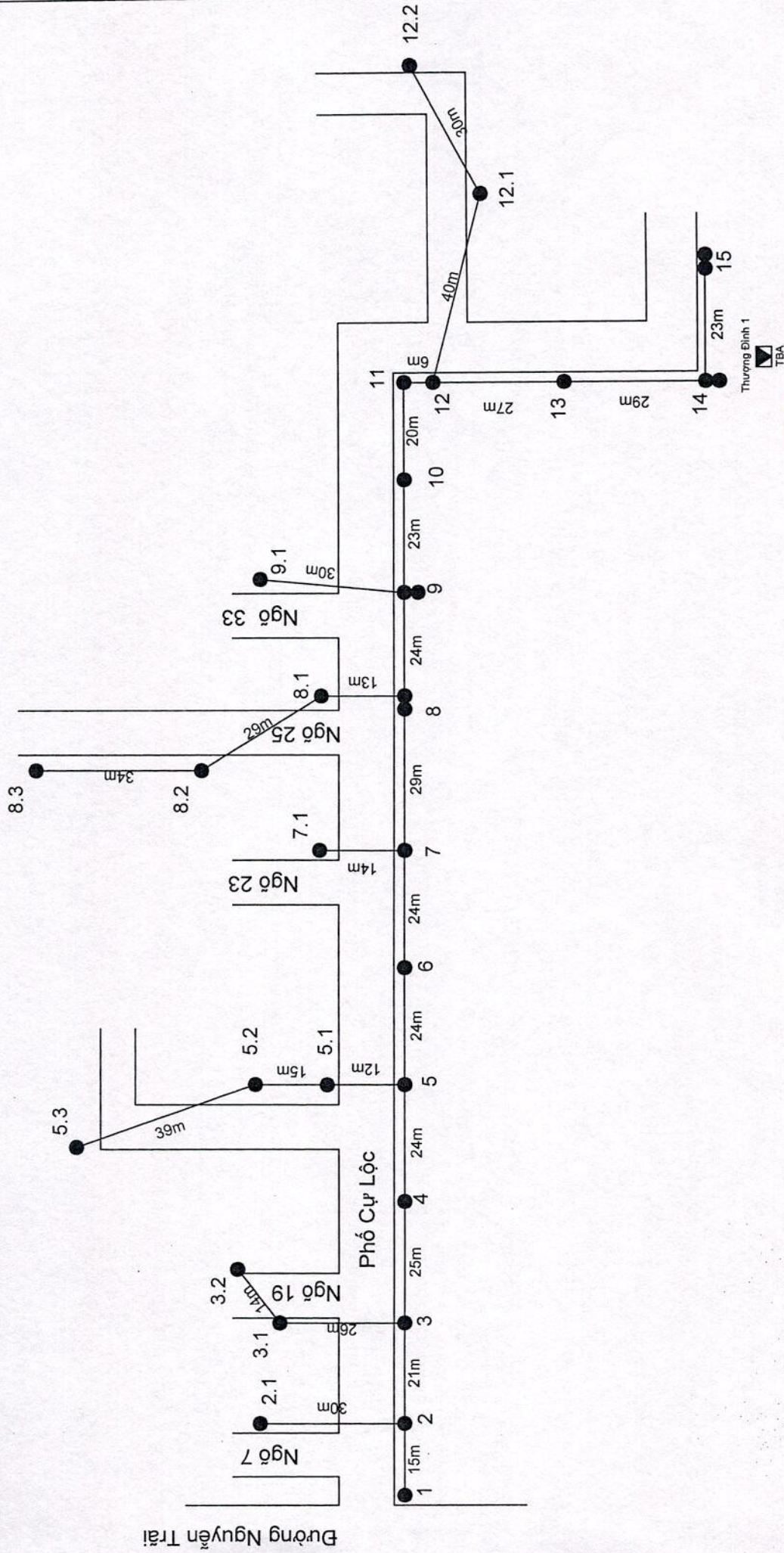
Công trình: Chính trang, thanh thài, sắp xếp đường dây, cấp viên thông đi nơi trên cột điện thuộc địa bàn phường Hà Đông, Kiến Hưng, Thanh Xuân, Khu vực Đình năm 2025	
MẶT BẰNG TUYẾN NGÕ 358 BÙI XƯƠNG TRẠCH	
Phó Giám đốc P.KT&AT Lập PA	Mai Văn Giáp Hoàng Minh, Tuyến Nguyễn Minh-Thông
Hà Nội: Tỷ lệ:	BẢN VẼ SỐ: MB




CÔNG TY ĐIỆN LỰC HÀ NỘI
CÔNG TY ĐIỆN LỰC HÀ ĐÔNG
HÔNG CÔNG TY ĐIỆN LỰC

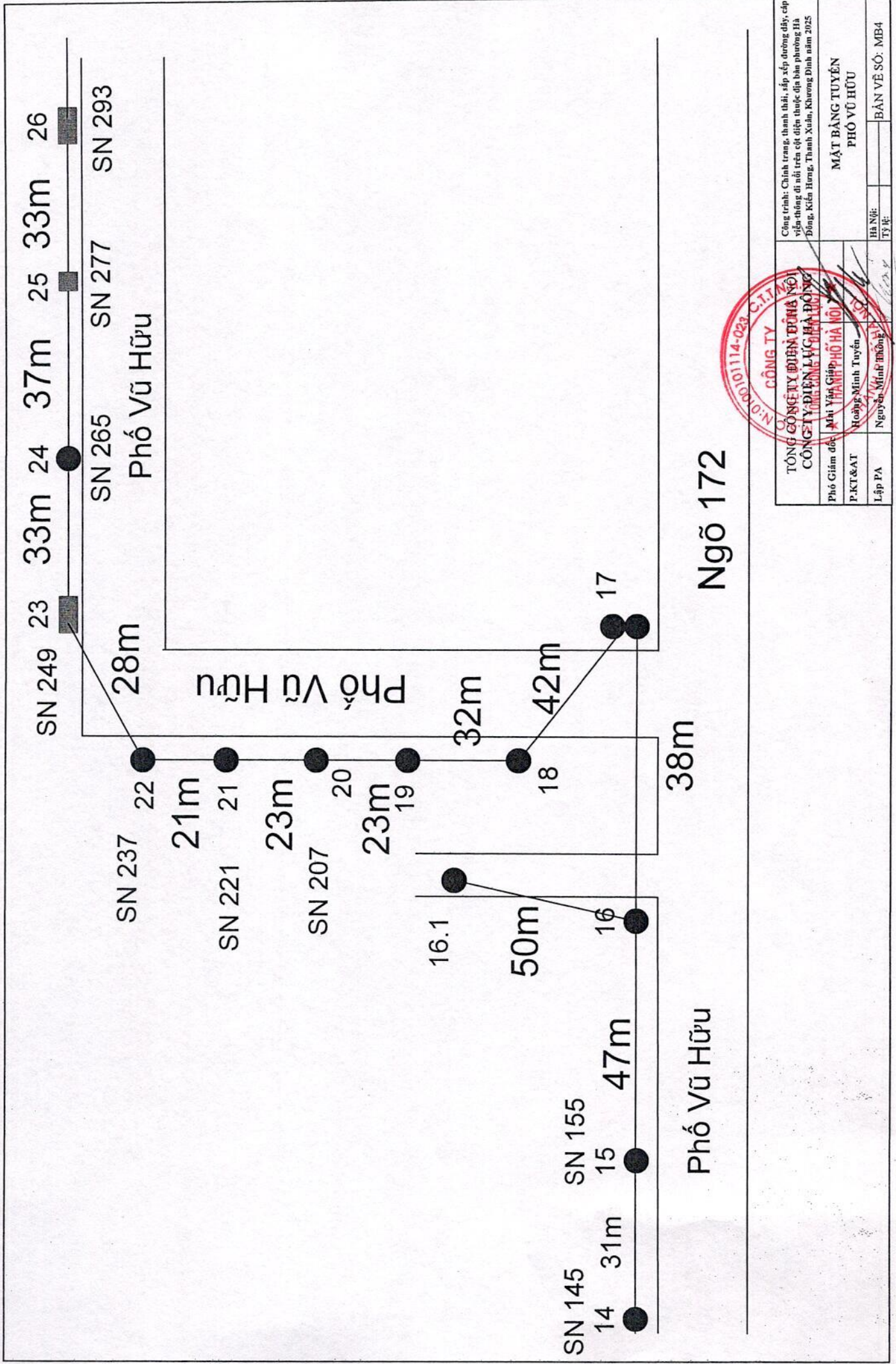
Phó Giám đốc	Mai Văn Cường	MẬT BẢNG TUYẾN NGÕ	376 KHƯƠNG ĐÌNH
P.KT&AT	Hoàng Minh Tuyên	Hà Nội:	BẢN VẼ SỐ: MB
Lập PA	Nguyễn Mạnh Thông	TY. P:	

Công trình: Chính trang, thanh toán, sắp xếp đường dây, cấp
 viên thông đi nổi trên cột điện thuộc địa bàn phường Hà
 Đông, Kiến Hưng, Thanh Xuân, Chương Đình năm 2025



Công trình: Chính trang, thanh thái, sắp xếp đường dây, cấp yếu thông đi nổi trên cột điện thuộc địa bàn phường Hà Đông, Kiến Hưng, Thanh Xuân, Kường Đình năm 2025	
MẶT BẰNG TUYẾN PHỐ CỰ LỘC	
Phó Giám đốc P.KT&AT Lập PA	Mai Văn Giáp Hoàng Minh Tuyền Nguyễn Mạnh Thống
HÀ NỘI: TỶ LỆ:	BẢN VẼ SỐ: MB





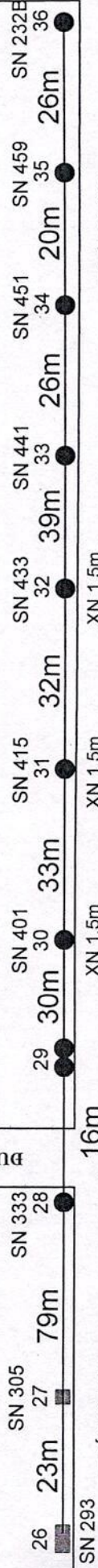
Ngõ 172

Phố Vũ Hữu

CÔNG TY ĐIỆN LỰC HÀ NỘI CÔNG TY ĐIỆN LỰC HÀ ĐÔNG T.Đ.Đ.		Công trình: Chính trang, thanh toán, sắp xếp đường dây, cấp vận-thông đi nổi trên cột điện thuộc địa bàn phường Hà Đông, Kiến Hưng, Thanh Xuân, Khương Đình năm 2025	
Phó Giám đốc	Mai Văn Giáp	MẬT BẮNG TUYẾN	
P.KT&AT	Hoàng Minh Tuyên	PHỐ VŨ HỮU	
Lập PA	Nguyễn Minh Hoàng	Hà Nội:	BAN VỆ SỞ: MB4
		Ty Lệ:	

ĐƯỜNG NGUYỄN QUÝ ĐỨC

ĐƯỜNG LƯƠNG THẾ VINH



Phó Vũ Hữu

XN 1,5m

XN 1,5m

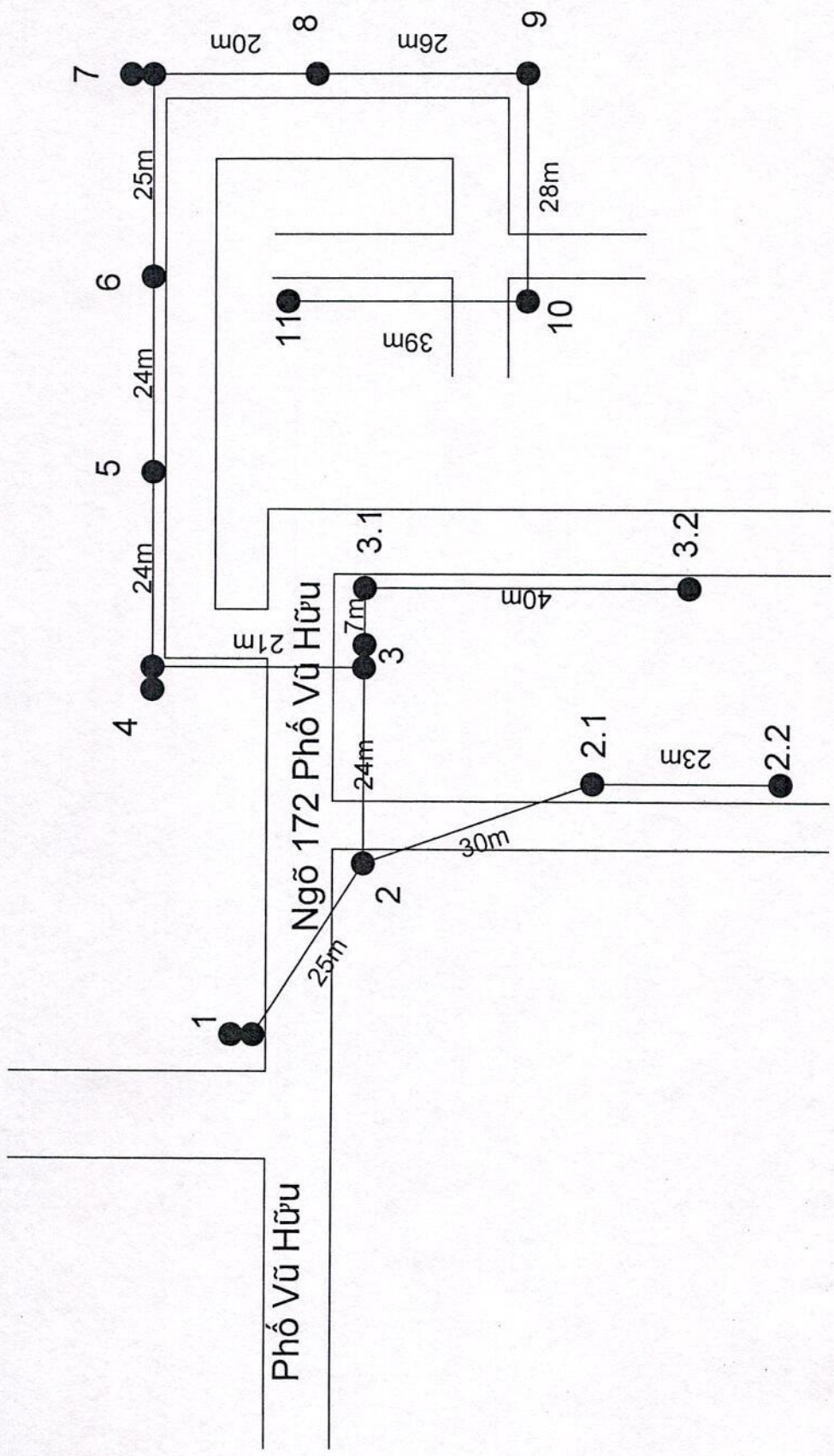
XN 1,5m

16m

Phó Vũ Hữu



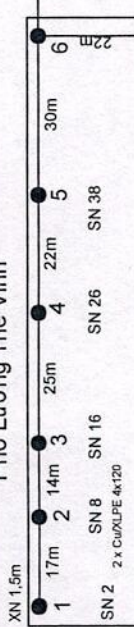
Công trình: Chính trang, thanh thái, sắp xếp đường dây, cấp viên thông đi nối trên cột điện thuộc địa bàn phường Hà Đông, Kiến Hưng, Thành Xuân, Kương Định năm 2025		MẬT BẢNG TUYÊN PHÓ VŨ HỮU	
Phó Giám đốc Mã Văn Giáp	P.KT&AT Hoàng Minh Tuấn	Hà Nội:	BẢN VẼ SỐ: MB4
Lập PA Nguyễn Minh-Thông	T.	Tỷ lệ:	



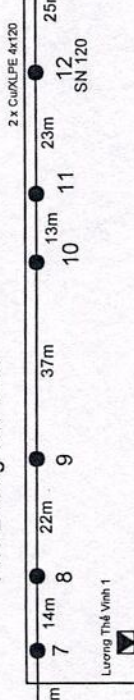
Công trình: Chinh trang, thanh thài, sắp xếp đường dây, cấp
 vận-thống đi nổi trên cột điện thuộc địa bàn phường Hà
 Đông, Kiến Hưng, Thanh Xuân, Khương Đình năm 2025

Phó Giám đốc	Mai Văn Giáp	THÀNH PHỐ HÀ NỘI
P.KT&AT	Hoàng Minh Thuận	THÀNH PHỐ HÀ NỘI
Lập PA	Nguyễn Minh Thông	THÀNH PHỐ HÀ NỘI
MẶT BẰNG TUYẾN		
NÓ 172 PHỐ VŨ HỮU		
Hà Nội:		BẢN VẼ SỐ: MB
Tỷ lệ:		

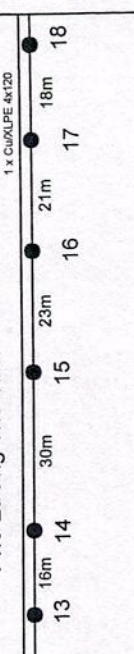
Phố Lương Thế Vinh



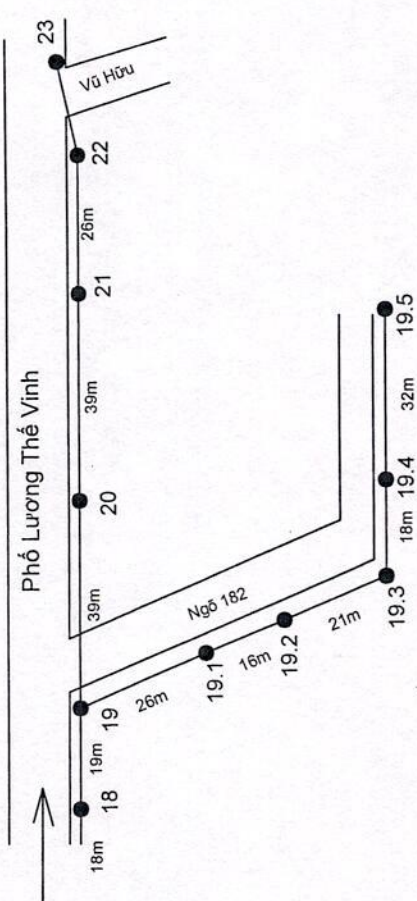
Phố Lương Thế Vinh



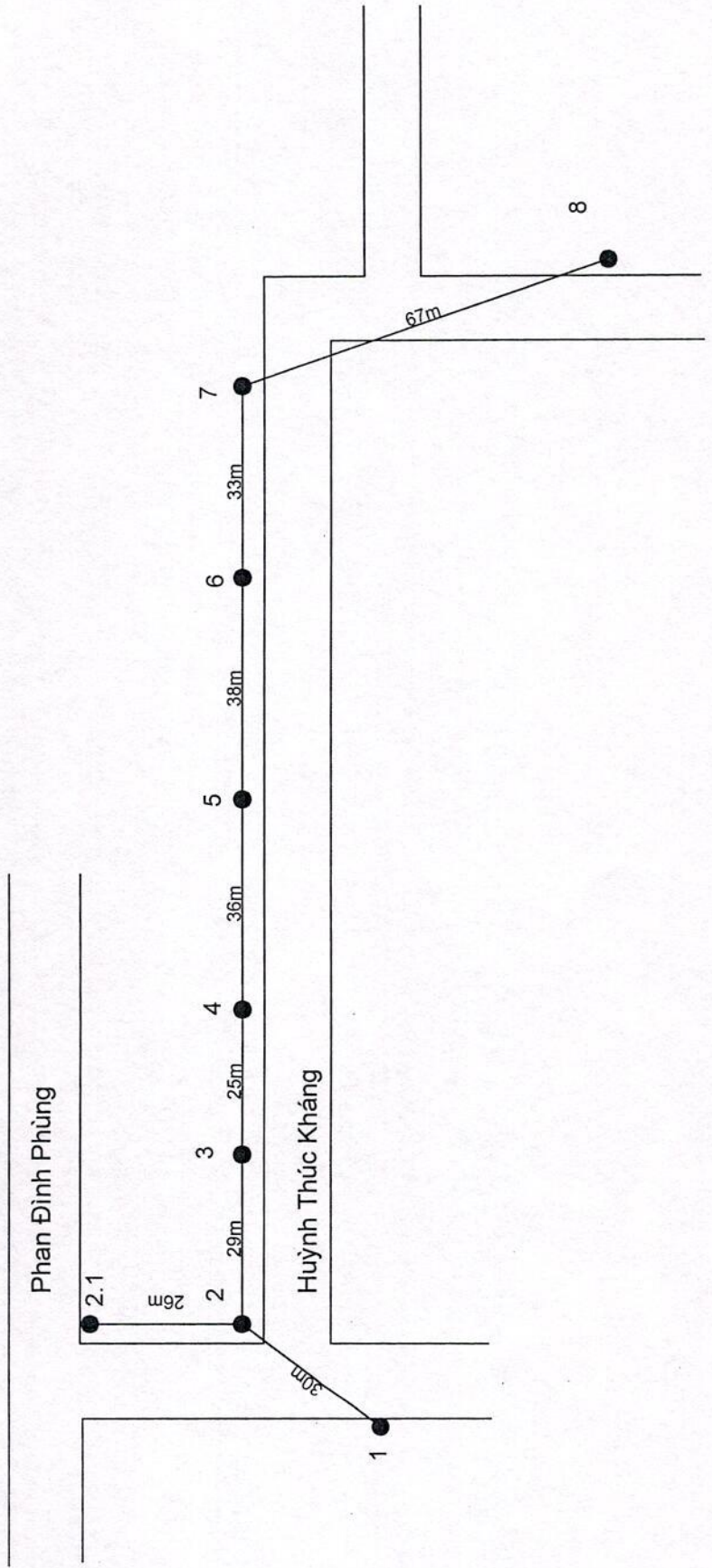
Phố Lương Thế Vinh



Phố Lương Thế Vinh



TỔNG CÔNG TY ĐIỆN LỰC HÀ NỘI CÔNG TY ĐIỆN LỰC HÀ ĐÔNG CÔNG TY ĐIỆN LỰC PHỐ LƯƠNG THẾ VINH		Công trình: Chính trong, thanh thải, sắp xếp đường dây, cấp viên thông đi nối trên cột điện thuộc địa bàn phường Hà Đông, Kiến Hưng, Thanh Xuân, Khương Đình năm 2025	
Phó Giám đốc	Mai Văn Giáp	MẶT BẰNG TUYÊN	
P.KT & AT	Hoàng Minh Tuyên	PHỐ LƯƠNG THẾ VINH	
Lập PA	Nguyễn Minh Thống	Hà Nội:	
		Tỷ lệ:	
			BẢN VẼ SỐ: MB



GÔNG TY
N:010101114-023.C.T.201

TỔNG CÔNG TY ĐIỆN TP HÀ NỘI
CÔNG TY ĐIỆN LỰC HÀ NỘI
TRUNG CÔNG TY ĐIỆN LỰC

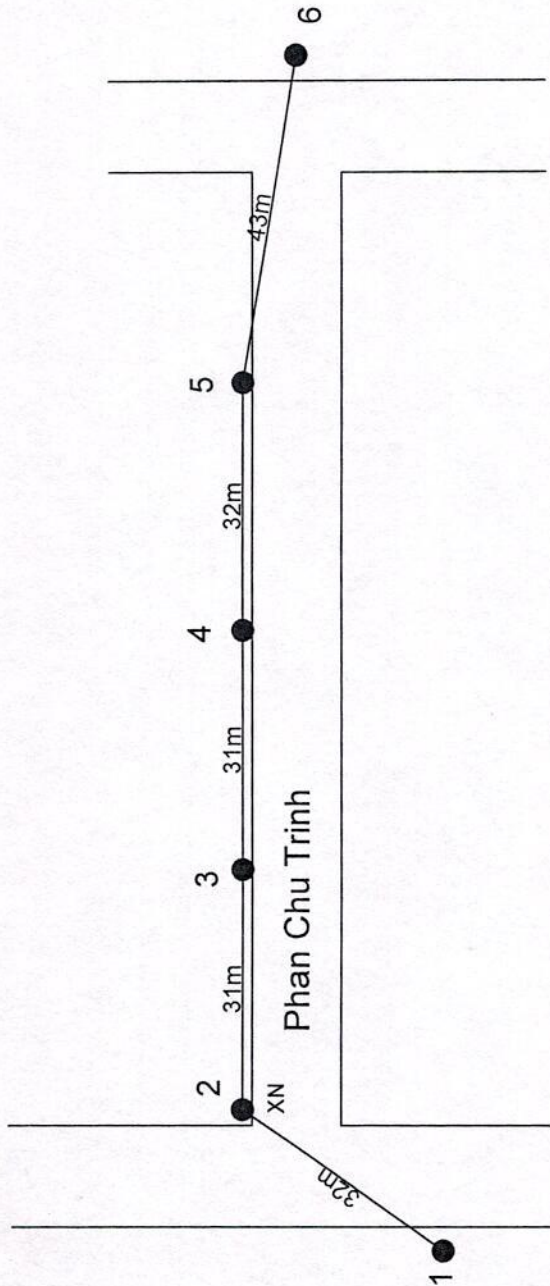
Phó Giám đốc: Mai Văn Giáp
P.KT&AT: Hoàng Minh Tuyền
Lập PA: Nguyễn Mạnh Thống

HÀ NỘI
TỶ LỆ:

MẶT BẰNG TUYẾN PHỐ HUỲNH THỨC KHÁNG

BẢN VẼ SỐ: MB

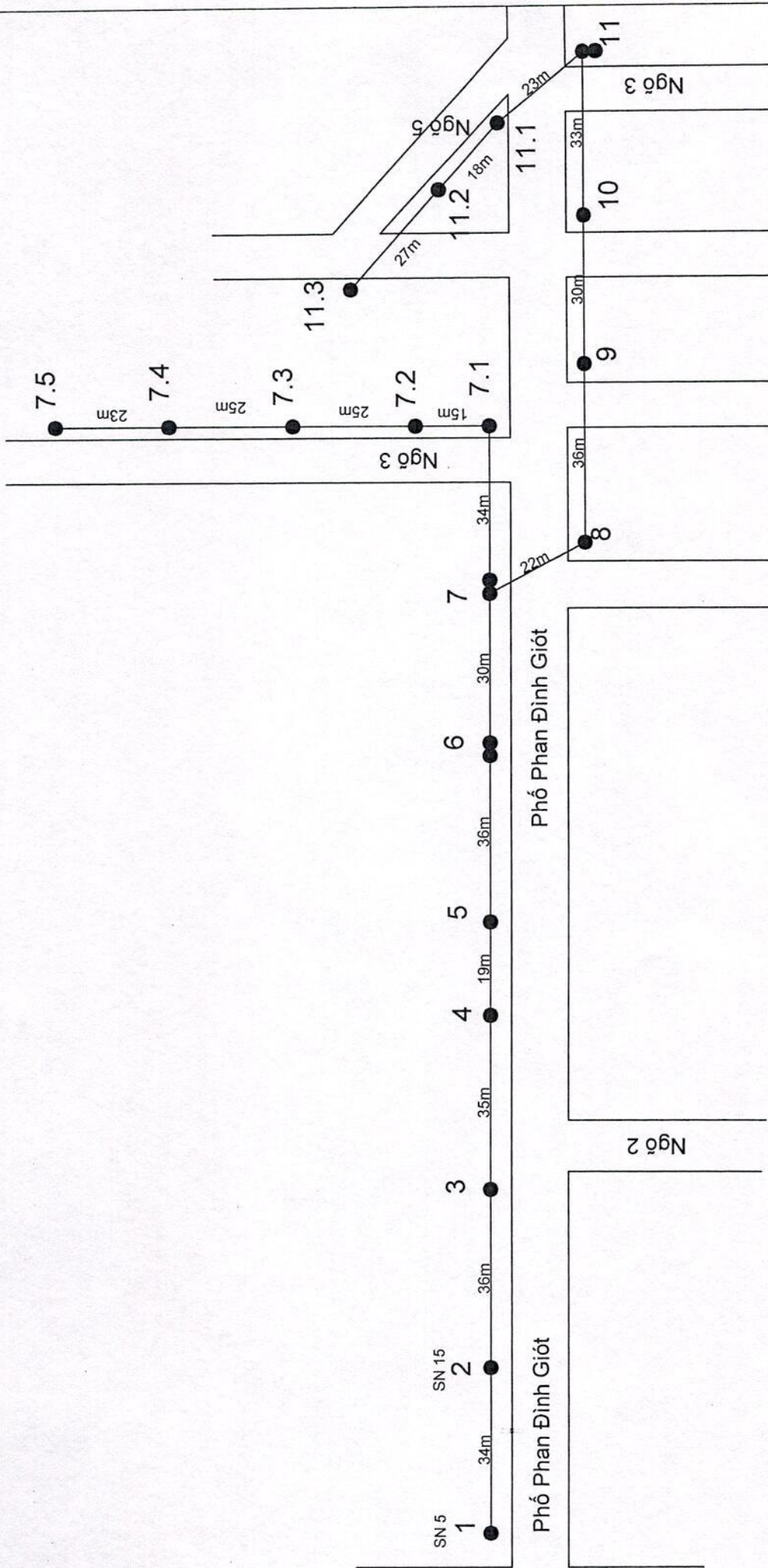
Công trình: Chính trang, thanh thái, sắp xếp đường dây, cáp
viễn thông đi nổi trên cột điện thuộc địa bàn phường Hà
Đông, Kiến Hưng, Thanh Xuân, Khương Đình năm 2025



CÔNG TY ĐIỆN LỰC HÀ NỘI CÔNG TY ĐIỆN LỰC HÀ ĐÔNG TỔNG CÔNG TY ĐIỆN LỰC THÀNH PHỐ HÀ NỘI		Công trình: Chính trang, thanh thải, sắp xếp đường dây, cấp viên, thông đi nối trên cột điện thuộc địa bàn phường Hà Đông, Kiến Hưng, Thanh Xuân, Chương Đình năm 2025	
Phó Giám đốc	Mai Văn Giáp	MẶT BẰNG TUYẾN PHỐ PHAN CHU TRINH Hà Nội: Tỷ lệ:	
P.KT&AT	Hoàng Minh Tuyên		
Lập PA	Nguyễn Minh Thông		
		BẢN VẼ SỐ:	



Dường Quang Trung



Phố Phan Đình Giót

Phố Phan Đình Giót

Ngõ 2

Ngõ 3

CÔNG TY
Số: 0100101114-023-C.T.17

TỔNG CÔNG TY ĐIỆN HỮU AN NỘI
CÔNG TY ĐIỆN LƯỢNG HÀ NỘI

Phó Giám đốc: Mai Văn Hạnh
P-KT&AT: Hoàng Minh Tuyên
Lập PA: Nguyễn Minh Thông

PHỐ PHAN ĐÌNH GIÓT

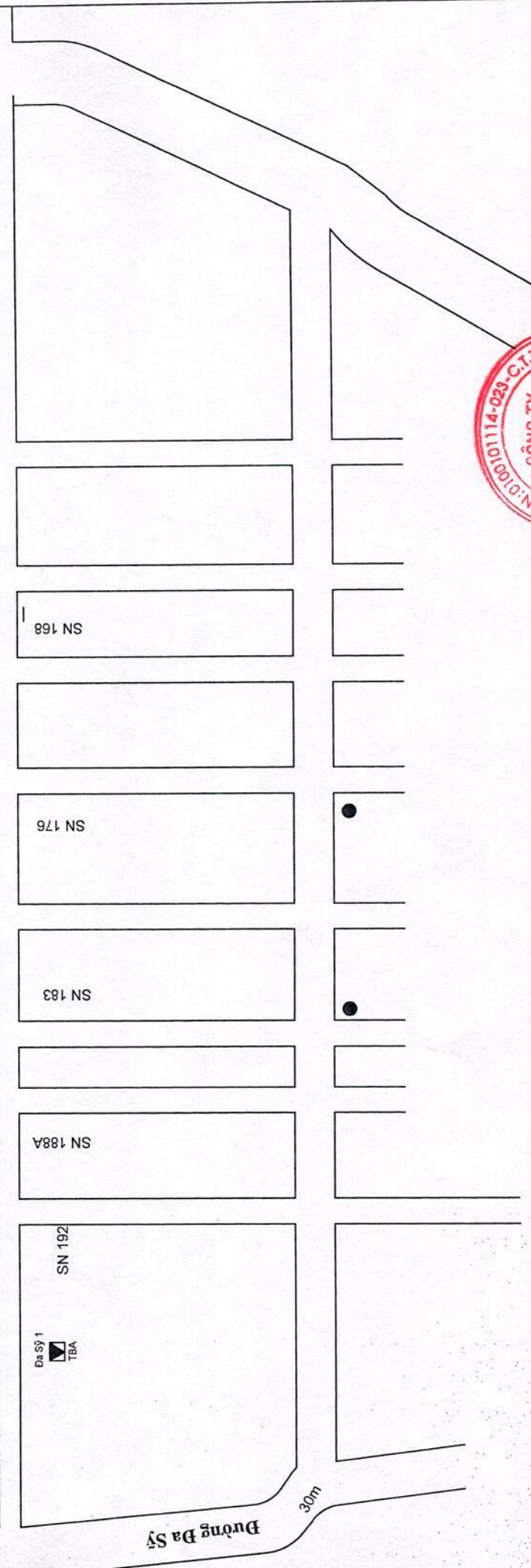
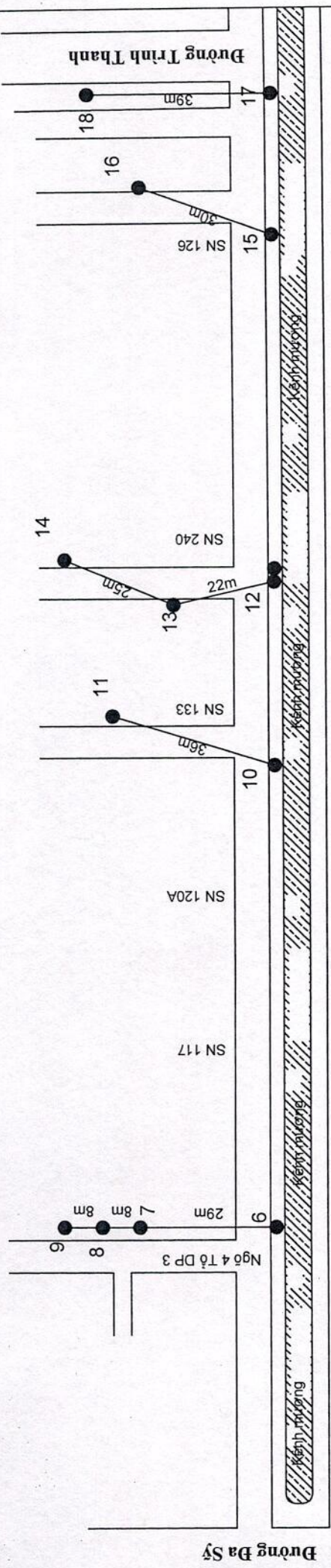
PHỐ PHAN ĐÌNH GIÓT

Hà Nội: _____
Tỷ lệ: _____

MẬT BẢNG TUYÊN
PHỐ PHAN ĐÌNH GIÓT

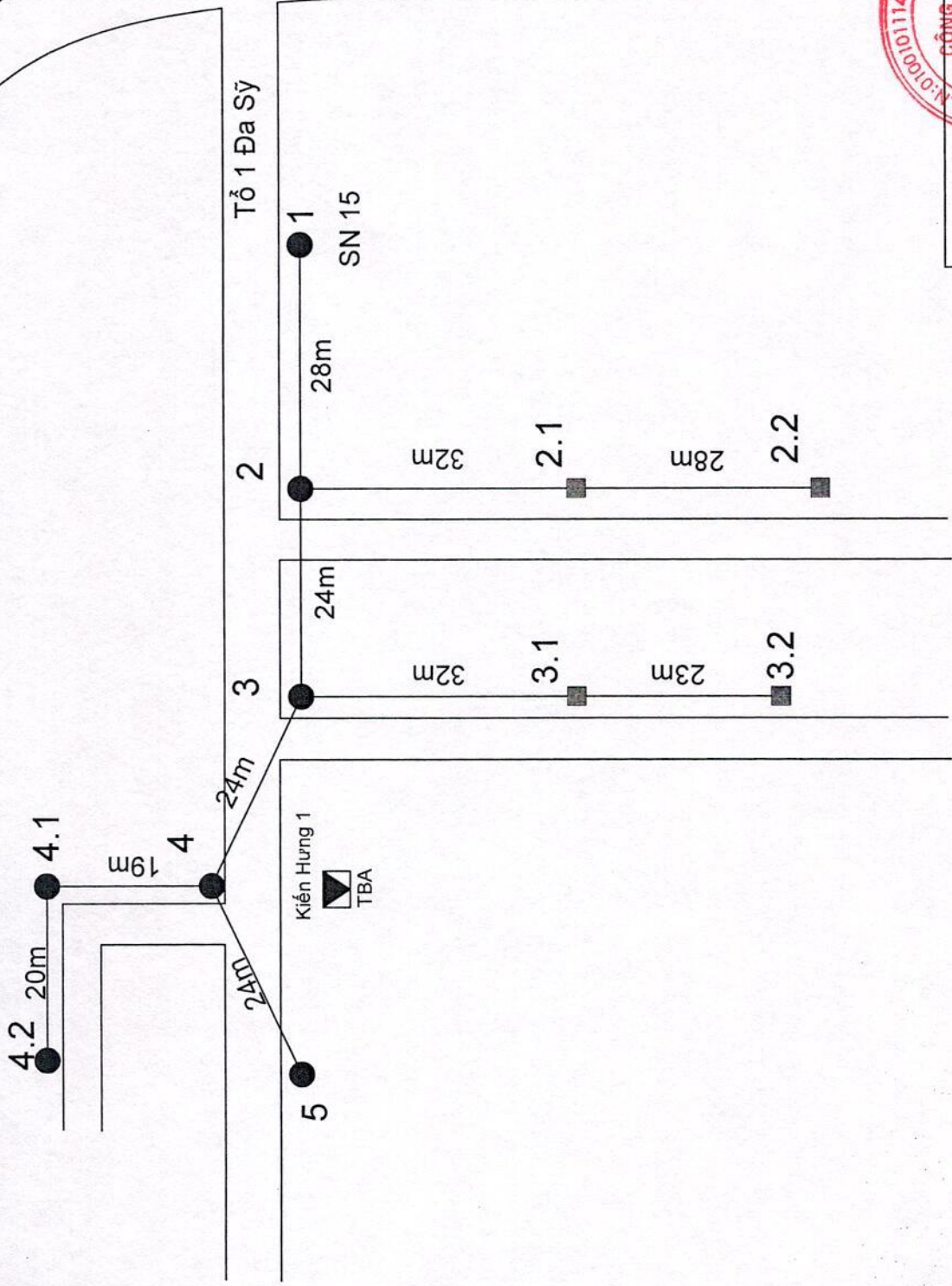
BẢN VẼ SỐ: MB

Công trình: Chính trang, thanh toán, sắp xếp đường dây, cấp
viễn thông đi nổi trên cột điện thuộc địa bàn phường Hà
Đông, Kiến Hưng, Thanh Xuân, Khương Đình năm 2025

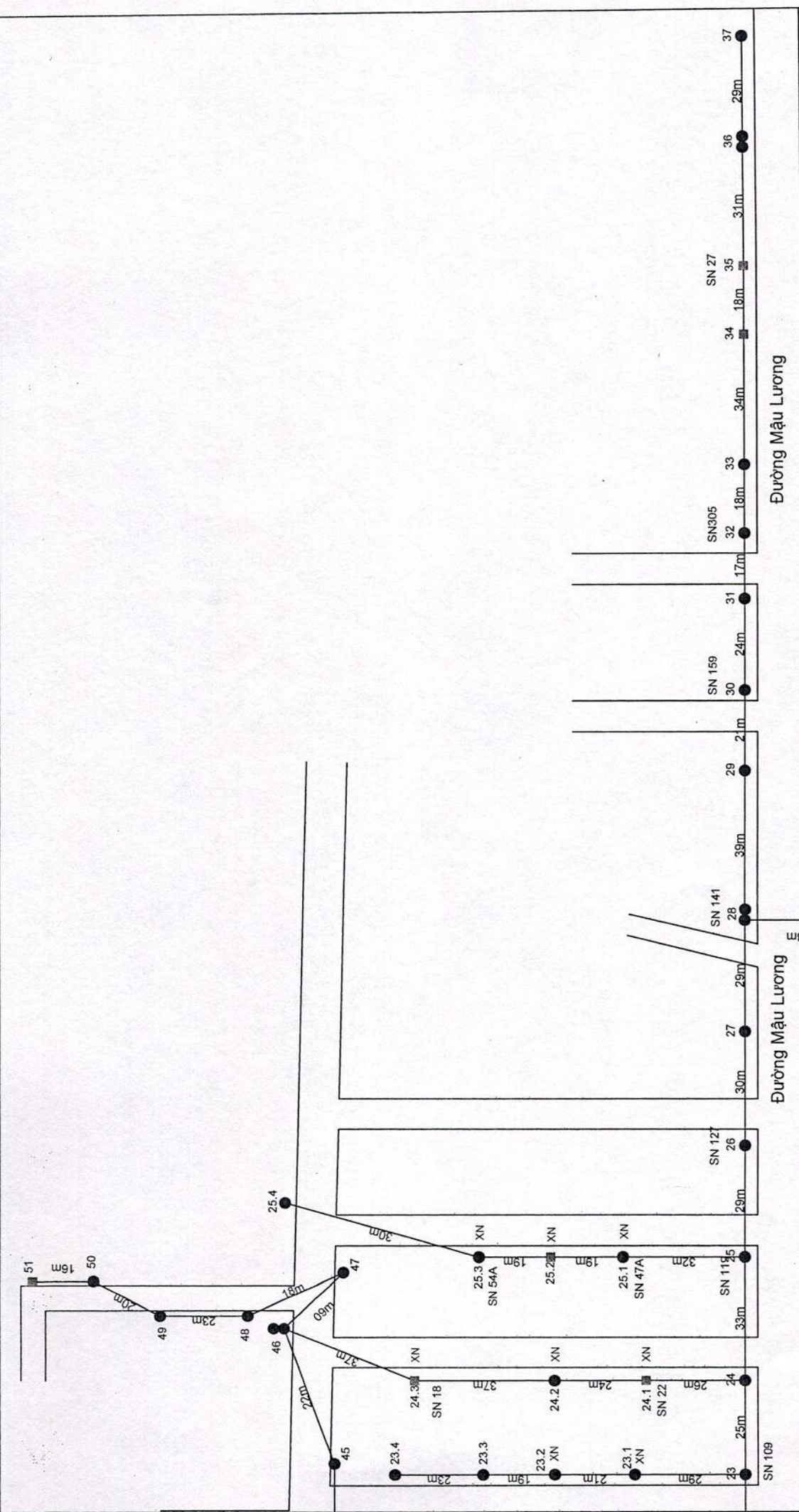


Công trình: Chính trang, thanh thái, sắp xếp đường dây, cấp viện thông đi nổi trên cột điện thuộc địa bàn phường Hà Đông, Kiến Hưng, Thanh Xuân, Khương Xuân, Khương Đình năm 2025	
MẶT BẰNG TUYẾN PHỐ ĐA SỸ	
Phó Giám đốc: Mai Văn Thành P.KT&AT: Hoàng Minh Tuấn Lập PA: Nguyễn Minh Thông	Hà Nội: _____ Tỷ lệ: _____
CÔNG TY CỔ PHẦN ĐIỆN HÀ NỘI CÔNG TY ĐIỆN LỰC HÀ NỘI CÔNG TY ĐIỆN LỰC HÀ NỘI	
C.N: 0100101114-023-C.T.1.N	
ĐA SỸ	
BẢN VẼ SỐ: MB	

Đường Đa Sỹ



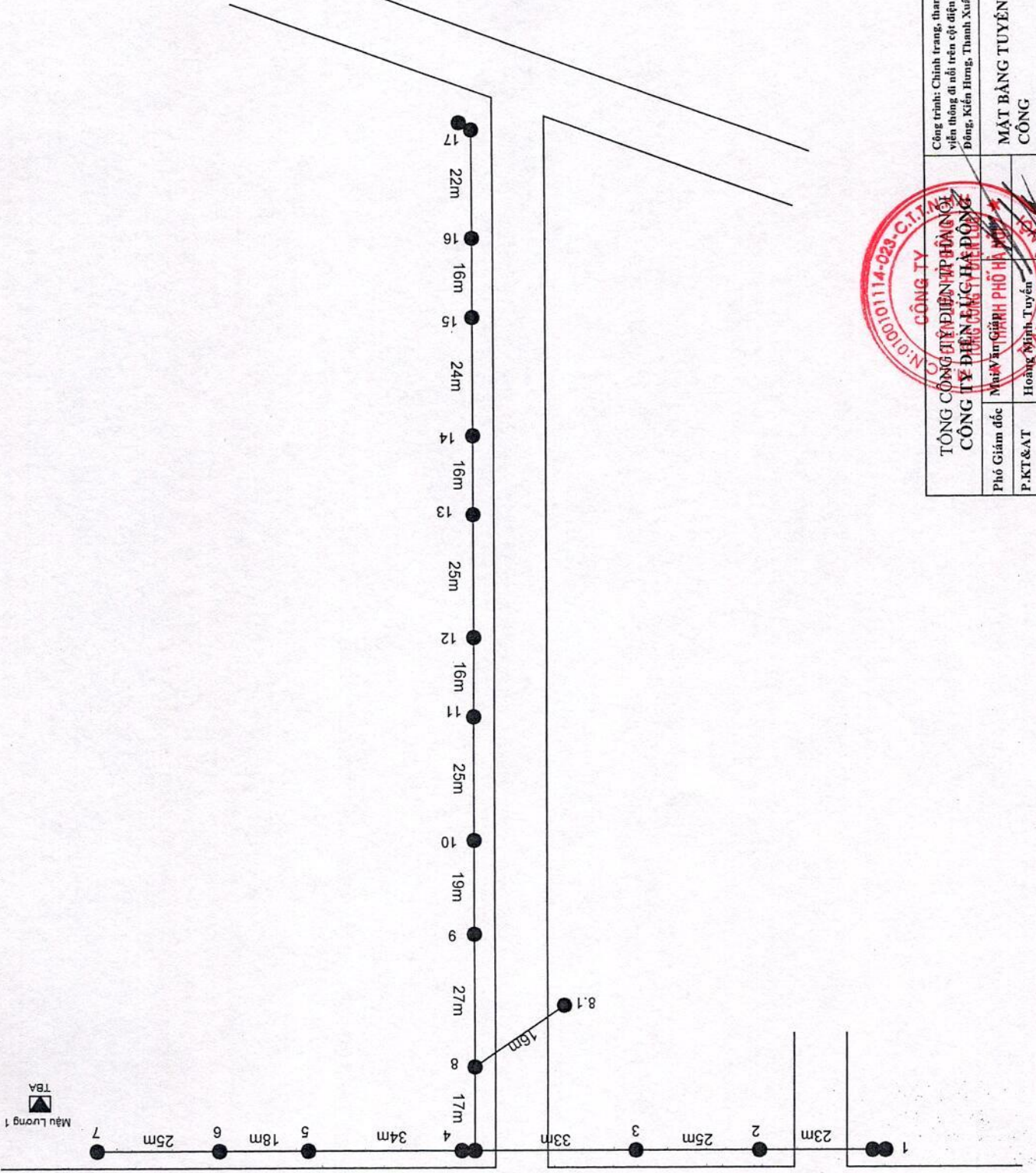
TỔNG CÔNG TY ĐIỆN LỰC HÀ NỘI CÔNG TY ĐIỆN LỰC HÀ ĐÔNG <small>TỔNG CÔNG TY ĐIỆN LỰC HÀ NỘI</small>		Công trình: Chính trang, thành thái, sắp xếp đường dây, cốp viên thông đi nổi trên cột điện thuộc địa bàn phường Hà Đông, Kiến Hưng, Thanh Xuân, Chương Đình năm 2025	
Phó Giám đốc	Mai Văn Giáp	MẶT BẰNG TUYẾN PHỐ ĐA SỸ	
P.KT&AT	Hoàng Minh Tuấn	Hà Nội:	BẢN VẼ SỐ: MB
Lập PA	Nguyễn Minh Tuấn	Tỷ lệ:	



Công trình: Chính trong, thanh thài, sắp xếp đường dây, cấp viều, thông đi nổi trên cột điện thuộc địa bàn phường Hà Đông, Kiến Hưng, Thanh Xuân, Khương Đình năm 2025		MẶT BẰNG TUYẾN PHỐ MẬU LƯƠNG	
Phó Giám đốc	Mai Văn Giáp	THÀNH PHỐ HÀ NỘI	
P.KT&AT	Hoàng Minh Tuyên		
Lập PA	Nguyễn Minh Thông		

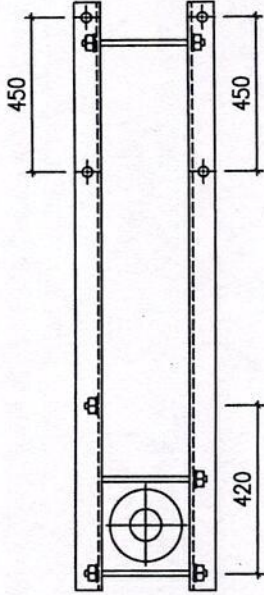
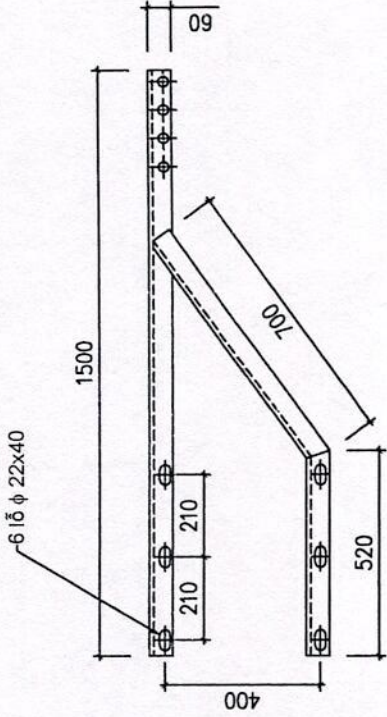
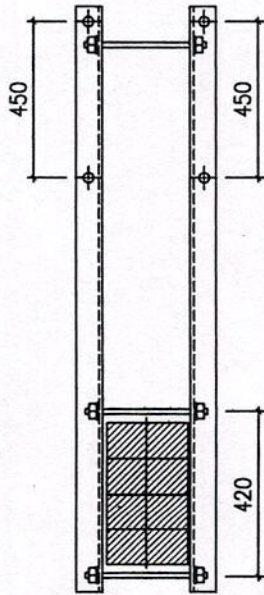
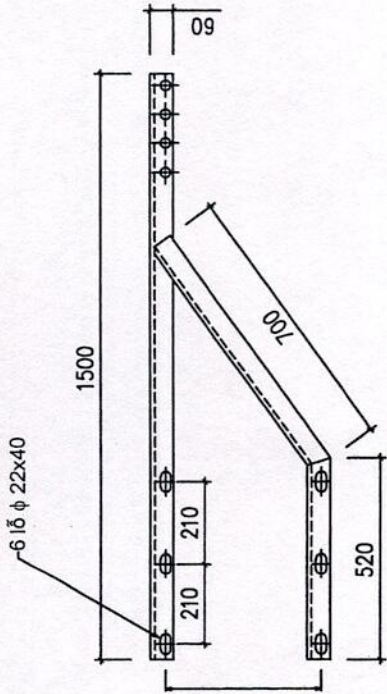


Nhà Khe
Phố Lương



Công trình: Chính trang, thanh thài, sắp xếp đường dây, cấp viên thông đi nổi trên cột điện thuộc địa bàn phường 11a Đống, Kiến Hưng, Thanh Xuân, Chương Đình năm 2025	
MẬT BẢNG TUYẾN ĐƯỜNG HOÀNG CÔNG	
Phó Giám đốc Mai Văn Giảng P.KT&AT Lập PA	Giám đốc Hoàng Minh Tuấn Nguyễn Minh Thông
TÊN CÔNG TY CÔNG TY ĐIỆN LỰC HÀ NỘI CÔNG TY ĐIỆN LỰC HÀ ĐÔNG TÊN CÔNG TY PHỐ HOÀNG CÔNG	HÀ NỘI: TỶ LỆ:
BẢN VẼ SỐ: MB	





BẢNG THÔNG KÊ CỐT THÉP

TÊN C/ KIỆN	SỐ C/ KIỆN	HÌNH DẠNG - KÍCH THƯỚC	ĐƯỜNG KÍNH 1 THANH (mm)	CHUỖI DÀI 1 THANH (mm)	SỐ LƯỢNG		TỔNG CHIỀU DÀI (m)	TỔNG TRỌNG LƯỢNG (kg)
					1	T. BỘ		
1	2	LDC 63x6 Thanh chữ nhật	1500	2	2	1.5	17.6	
2	2	LDC 63x6 Thanh chữ nhật	1220	2	2	1.22	6.98	
3	5	Bu lông M20x300	20	300	5	1.2	3.7	
TỔNG TRỌNG LƯỢNG: 33.266								

TỔNG CÔNG TY ĐIỆN TP HÀ NỘI
CÔNG TY ĐIỆN LỰC HÀ ĐÔNG
 CÔNG TY TNHH ĐIỆN LỰC HÀ ĐÔNG
 THÀNH PHỐ HÀ NỘI

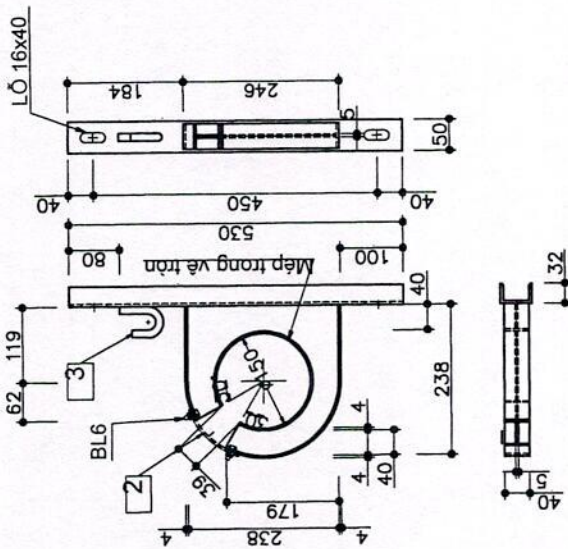
Phó Giám đốc: Lê Hoàng Hiệp
 P.KT&AT: Mai Xuân Hùng
 Lập PA: Nguyễn Minh Thông

Công trình: Chính trang, thanh thái, sắp xếp đường dây, cáp viễn thông đi nổi trên cột điện thuộc địa bàn phường Hà Đông, Kiến Hưng, Thanh Xuân, Chương Đình năm 2025

XÀ NÁNH KÉP ĐỖ CẤP 1.5M

Hà Nội: _____
 Tỷ lệ: _____
 BẢN VẼ SỐ: PK-01

6 lỗ ϕ 22x40



.1 GÔNG ĐỠ CÁP VT - G150

Tên chi tiết	Quy cách	Kích thước	Số lượng	Đ.vị	Trọng lượng (kg)		Ghi chú
					Trọng lượng bộ	Tổng	
1 Gông treo cáp VT - G150	ϕ 12		1	0.13	7.69	Móc treo cáp thép (3)	
	BL6		2	0.02	0.04		
	-- 40*4		1	0.14	0.14	Thanh khóa (2)	
	-- 40*4		377	0.47	0.47		
	-- 40*4		184	0.23	0.23		
	-- 40*4		455	0.57	0.57		
	-- 238*5		238	2.23	2.23		
U50*32*4,4		530	1	2.57	2.57		
BẢNG KẾ VẬT LIỆU							
TT	Tên chi tiết	Quy cách	Số lượng	Đ.vị	Tổng	Trọng lượng (kg)	Ghi chú

Ghi chú:

- Tất cả các chi tiết đều được mạ kẽm theo tiêu chuẩn.
- Mọi bu lông đều có 1 vòng đệm phẳng và 1 vòng đệm vênh.
- Kích thước các chi tiết 4, 5 điều chỉnh theo vị trí thực tế lắp đặt trên cột.

TỔNG CÔNG TY ĐIỆN LỰC HÀ NỘI
CÔNG TY ĐIỆN LỰC HÀ ĐÔNG
 TỔNG CÔNG TY ĐIỆN LỰC HÀ NỘI
 THÀNH PHỐ HÀ NỘI

Phó Giám đốc	Lê Hoàng Hiệp	Trưởng phòng	Nguyễn Minh Thông
P.KT&AT	Mai Xuân Hùng	Trưởng phòng	Nguyễn Minh Thông
Lập PA		Trưởng phòng	Nguyễn Minh Thông

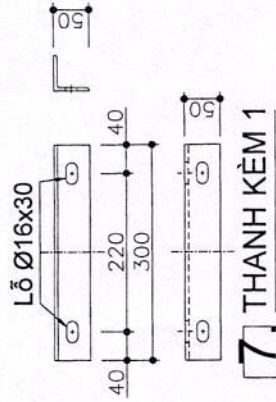
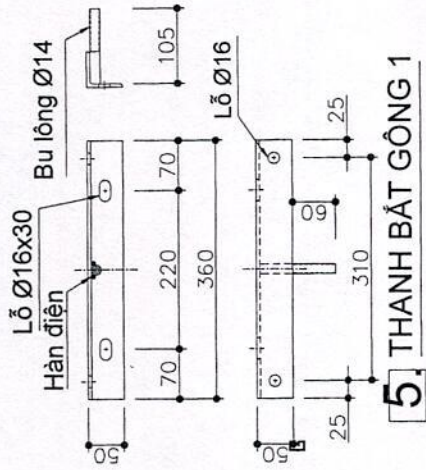
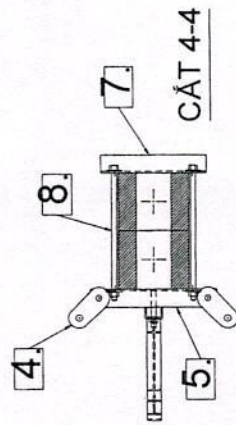
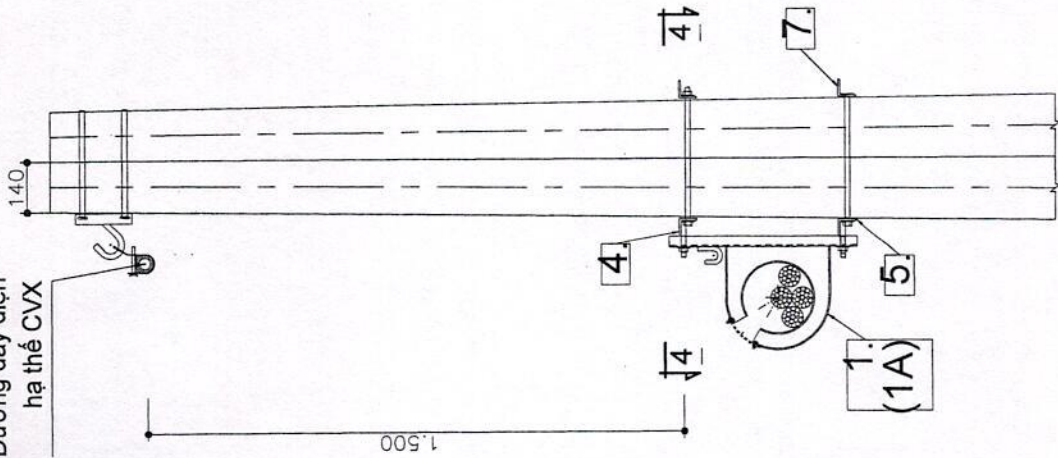
Công trình: Chỉnh trang, thanh thải, sắp xếp đường dây, cáp viễn thông đi nổi trên cột điện thuộc địa bàn phường Hà Đông, Kiến Hưng, Thanh Xuân, Khương Đình năm 2025

GÔNG ĐỠ CÁP VIỄN THÔNG G150

Hà Nội:
Tỷ lệ:

BẢN VẼ SỐ: PK-02

Đường dây điện hạ thế CVX



6 Ghi chú:
 - Tất cả các chi tiết đều được mạ kẽm theo tiêu chuẩn.
 - Mọi bu lông đều có 1 vòng đệm phẳng và 1 vòng đệm vênh.

Trọng lượng lồng (kg): 9.54

ST	Tên chi tiết	Quy cách	Kích thước	Số lượng	Đ.V	Tổng	
						Trọng lượng (kg)	Gh chú
8	Bu lông	BL14	400	4	0.61	1.23	
7	Thanh kẽm 1	L50*50*5	300	2	1.13	2.26	
5	Thanh bắt gông 1	BL14	105	2	0.26	0.51	
		L50*50*5	360	2	1.36	2.71	
4	Tấm nẹp cáp thép (móc Tàng đơ)	-- 60*5	140	2	0.33	0.66	
TT							

BẢNG KẾ VẬT LIỆU

TỔNG CÔNG TY ĐIỆN TP HÀ NỘI
CÔNG TY ĐIỆN LỰC HÀ ĐÔNG
 CÔNG TY ĐIỆN LỰC HÀ ĐÔNG
 THÀNH PHỐ HÀ NỘI

Phó Giám đốc: Lê Hoàng Hùng
 P.KT&AT: Mai Xuân Hùng
 Lập PA: Nguyễn Minh Thông

BỘ XÀ BẮT GÔNG G150
CỘT VUÔNG KẸP NGANG TUYẾN HI

Hà Nội: _____
 Tỷ lệ: _____

BẢN VẼ SỐ: PK-03

Công trình: Chình trang, thanh thái, sắp xếp đường dây, cáp viễn thông đi nổi trên cột điện thuộc địa bàn phường Hà Đông, Kiến Hưng, Thanh Xuân, Khương Đình năm 2025

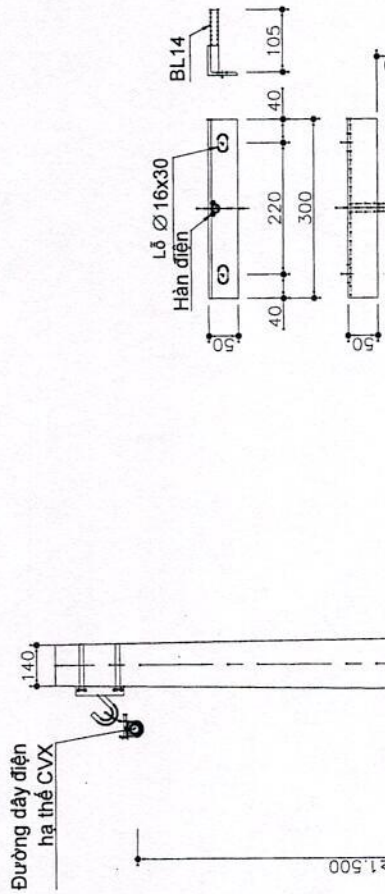
6 lỗ ϕ 22x40

Ghi chú:

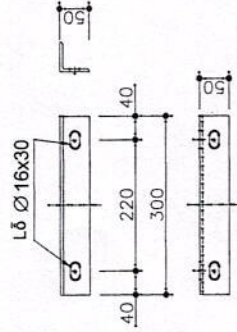
- Tất cả các chi tiết đều được mạ kẽm theo tiêu chuẩn.
- Mọi bu lông đều có 1 vòng đệm phẳng và 1 vòng đệm vênh.

		Trọng lượng (kg): 7.79	
8			
7	Bu lông	BL14	260 4 0.44 1.76
6	Thanh kẽm	L50*50*5	300 2 1.13 2.26
4	Thanh bất gông	BL14 L50*50*5	105 2 0.26 0.51 300 2 1.13 2.26
TT	Tên chi tiết	Quy cách	Kích thước Số lượng Đ.vị Tổng Trọng lượng (kg) Ghi chú

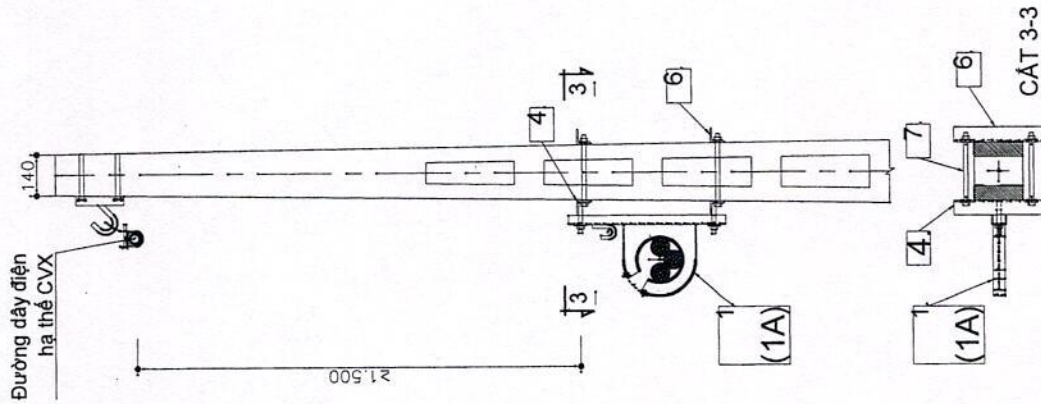
BẢNG KẾ VẬT LIỆU



4 THANH BẤT GÔNG



6 THANH KẼM



ĐỒ CÁP VT

TRÊN CỘT VUÔNG H8,5

TỔNG CÔNG TY ĐIỆN LỰC HÀ NỘI
CÔNG TY ĐIỆN LỰC HÀ ĐÔNG

Số 1011114-022-C.Đ.N.H.H

TỔNG CÔNG TY ĐIỆN LỰC
THÀNH PHỐ HÀ NỘI

Mai Xuân Hùng

Nguyễn Minh Thông

Phó Giám đốc: Lê Hoàng Hiệp

P.KT&AT: Mai Xuân Hùng

Lập PA: Nguyễn Minh Thông

Công trình: Chỉnh trang, thanh thải, sắp xếp đường dây, cấp viễn thông đi nổi trên cột điện thuộc địa bàn phường Hà Đông, Kiến Hưng, Thanh Xuân, Chương Đình năm 2025

BỘ XÀ BÁT GÔNG G150
CỘT VUÔNG ĐƠN H3

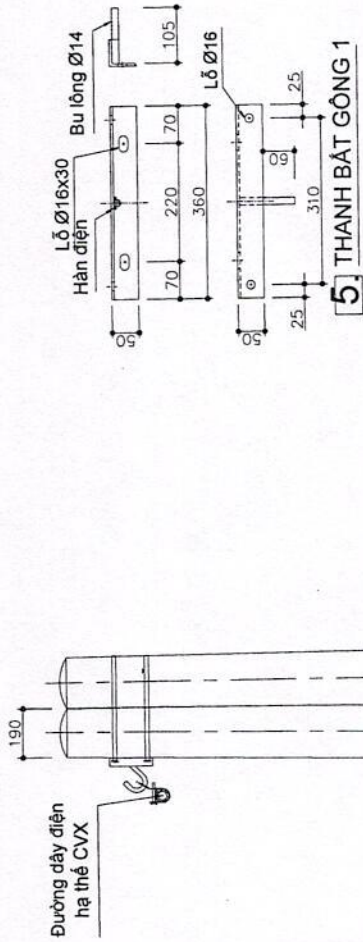
Hà Nội: _____
Tỷ lệ: _____

BÀN VẼ SỐ: PK-05

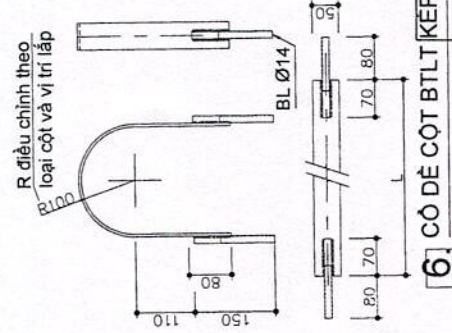
Ghi chú:
 - Tất cả các chi tiết đều được mạ kẽm theo tiêu chuẩn.
 Mọi bu lông đều có 1 vòng đệm phẳng và 1 vòng đệm vênh.
 6 10 20 25 30

		Trọng lượng tổng (kg): 8.53					
6	Cổ đế cột BTLT kép	BL 14	150	4	0.25	1.00	Ghi chú
		-- 50*5	675	2	1.33	2.65	
5	Thanh bất gông 1	BL 14	105	2	0.26	0.51	
		L50*50*5	360	2	1.36	2.71	
4	Tấm neo cáp thép (móc Táng đơ)	-- 60*5	140	2	0.33	0.66	
TT	Tên chi tiết	Quy cách	Kích thước	Số lượng	Đ.vị	Tổng Trọng lượng (kg)	

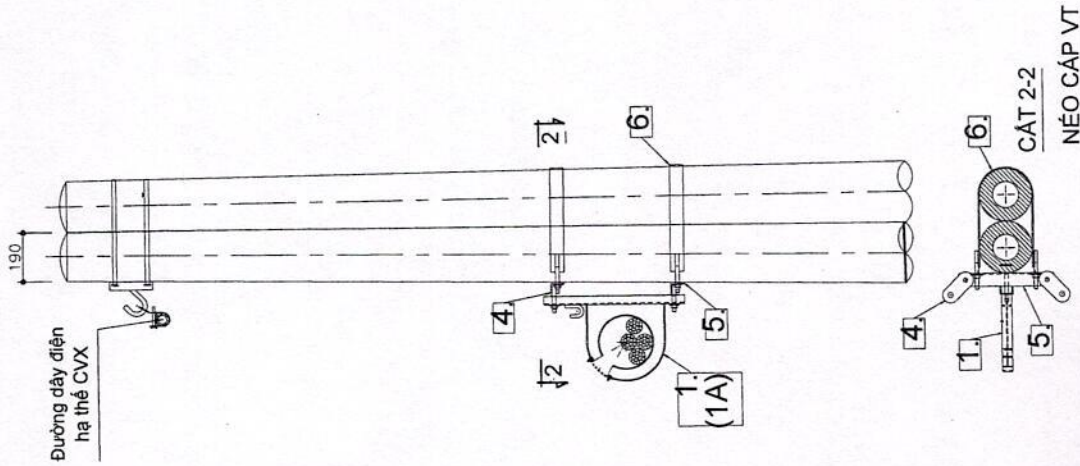
BẢNG KÊ VẬT LIỆU



[5] THANH BẤT GÔNG 1



[6] CỔ ĐẾ CỘT BTLT KÉP



CẮT 2-2
 NẸO CÁP VT



TỔNG CÔNG TY ĐIỆN LỰC HÀ NỘI CÔNG TY ĐIỆN LỰC HÀ NỘI	
Phó Giám đốc	Lê Hoàng Hùng
P.KT&AT	Mai Xuân Hùng
Lập PA	Nguyễn Minh Thông

Công trình: Chính trang, thanh thải, sắp xếp đường dây, cấp viễn thông đi nổi trên cột điện thuộc địa bàn phường Hà Đông, Kiên Hưng, Thanh Xuân, Khương Đình năm 2025	
BỘ XÀ BẮT GÔNG G150	
CỘT BTLT KÉP NGANG TUYẾN L1	
Hà Nội:	
Ty lệ:	
BẢN VẼ SỐ: PK-06	

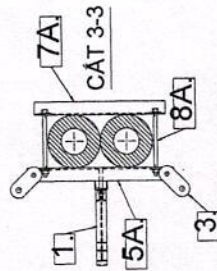
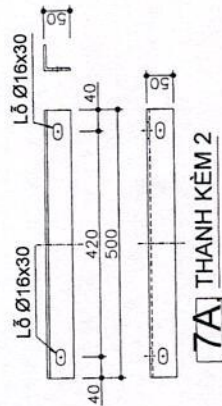
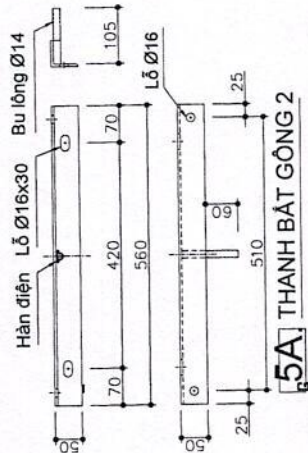
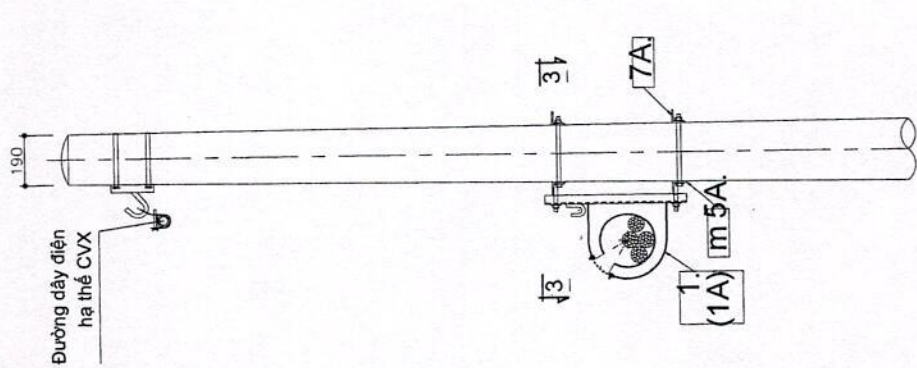
6 lỗ ϕ 22x40

Ghi chú:

- Tất cả các chi tiết đều được mạ kẽm theo tiêu chuẩn.
- Mọi bu lông đều có 1 vòng đệm phẳng và 1 vòng đệm vênh.

		Trọng lượng tổng (kg): 11.86				
8A	Bu lông	BL14	260	4	0.44	1.76
7A	Thanh kèm 2	L50*50*5	500	2	1.89	3.77
5A	Thanh bất gông 2	BL14	105	2	0.23	0.45
		L50*50*5	560	2	2.11	4.22
4	Tấm neo cáp thép (móc Tạng đơ)	-- 60*5	140	2	0.33	0.66
TT	Tên chi tiết	Quy cách	Kích thước	Số lượng	Đ.vị	Tổng Trọng lượng (kg)

BẢNG KÊ VẬT LIỆU



TỔNG CÔNG TY ĐIỆN LỰC HÀ NỘI
CÔNG TY ĐIỆN LỰC HÀ ĐÔNG



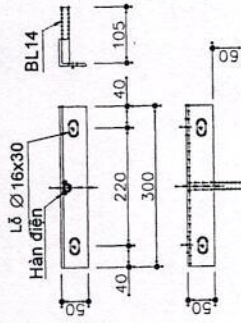
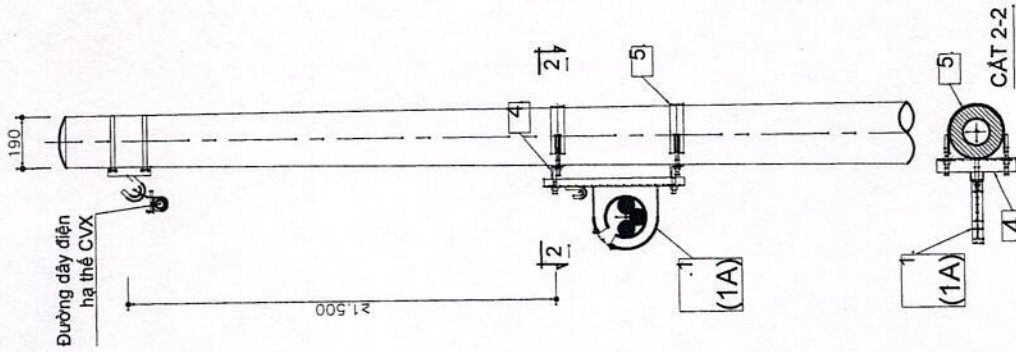
Phó Giám đốc: Lê Hoàng Hiệp
P.KT&AT: Mai Xuân Hùng
Lập PA: Nguyễn Minh Thông

Công trình: Chính trang, thanh thái, sắp xếp đường dây, cáp viễn thông đi nổi trên cột điện thuộc địa bàn phường Hà Đông, Kiến Hưng, Thanh Xuân, Khương Đình năm 2025

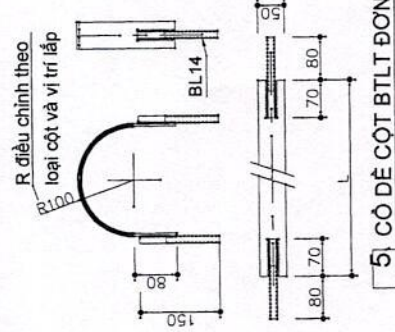
BỘ XÀ BẮT GÔNG G150
CỘT BTLT KÈP ĐỐC TUYẾN L2

Hà Nội: _____
Tỷ lệ: _____
BẢN VẼ SỐ: PK-07

6 lỗ ϕ 22x40



4 THANH BÁT GÔNG



5 CỘ ĐÉ CỘT BTLT ĐƠN

Ghi chú:
 - Tất cả các chi tiết đều được mạ kẽm theo tiêu chuẩn.
 - Mọi bu lông đều có 1 vòng đệm phẳng và 1 vòng đệm vênh.

STT	Tên chi tiết	Quy cách	Kích thước	Số lượng	Trọng lượng tổng (kg):			Ghi chú
					Đ.vị	Tổng	Trọng lượng (kg)	
5	CỘ ĐÉ CỘT BTLT ĐƠN	BL14 - 50*5	150	4	0.31	1.24		
4	Thanh bát gông	BL14 L50*50*5	475	2	0.93	1.87		
			105	2	0.26	0.51		
			300	2	1.13	2.26		
TT								

BẢNG KẾ VẬT LIỆU

TỔNG CÔNG TY ĐIỆN LỰC HÀ NỘI
CÔNG TY ĐIỆN LỰC HÀ ĐÔNG

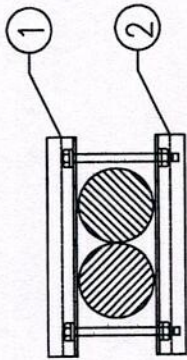
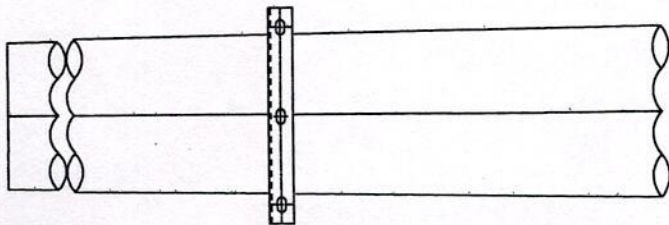
CÔNG TY ĐIỆN LỰC HÀ NỘI
 100101114-023
 100101114-023
 CÔNG TY ĐIỆN LỰC HÀ NỘI
 THÀNH PHỐ HÀ NỘI
 1/VIỆN PHỐ THỦY

Phó Giám đốc	Lê Hoàng Hiệp	Hà Nội:	
P.KT&AT	Mai Xuân Hùng	Tỷ lệ:	
Lập PA	Nguyễn Minh Thống		

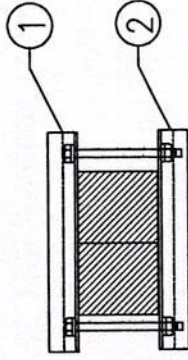
BỘ XÀ BÁT GÔNG G150
CỘT BTLT ĐƠN L3

Công trình: Chinh trang, thanh thái, sắp xếp đường dây, cấp viễn thông đi nổi trên cột điện thuộc địa bàn phường Hà Đông, Kiến Hưng, Thanh Xuân, Chương Đình năm 2025

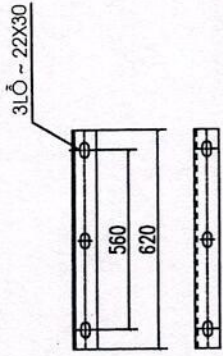
BẢN VẼ SỐ: PK-08



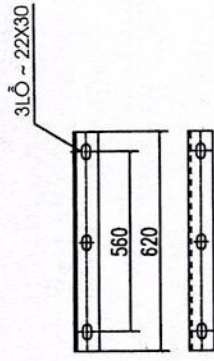
XÀ NÉO CHO BTLT ĐÔI



XÀ NÉO CHO H ĐÔI



CHI TIẾT 1



CHI TIẾT 2

Ghi chú:

- Tất cả các chi tiết đều được mạ kẽm theo tiêu chuẩn.
- Mọi bu lông đều có 1 vòng đệm phẳng và 1 vòng đệm vênh.

SỐ TT	TÊN CHI TIẾT	VẬT LIỆU	QUY CÁCH	SỐ LƯỢNG	TRỌNG LƯỢNG	
					ĐƠN VỊ	TOÀN BỘ
1	THANH XÀ 1	L50X50X5	620	1	2,34	2,34
2	THANH XÀ 2	L50X50X5	620	1	2,34	2,34
3	BULÔNG~25	CT3 ~25	270	2	0,96	0,96

KHỐI LƯỢNG TỔNG CỘNG : 6,60 KG
TRỌNG LƯỢNG THÉP THEO QUYẾT ĐỊNH SỐ 22/2001/QĐ-BXD NGÀY 24/8/2001

TỔNG CÔNG TY ĐIỆN TP HÀ NỘI
CÔNG TY ĐIỆN LỰC HÀ ĐÔNG

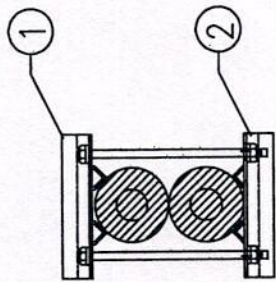
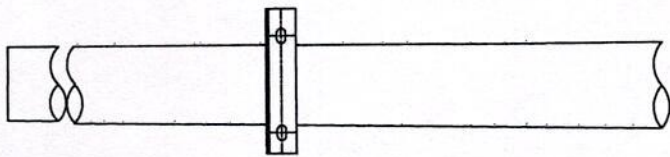
Phó Giám đốc: Lê Hoàng Hiệp
P.KT&AT: Mai Xuân Hùng
Lập PA: Nguyễn Minh Thông

XÀ NÉO CÁP CHỊU LỰC
CỘT ĐÔI NGANG TUYẾN N1

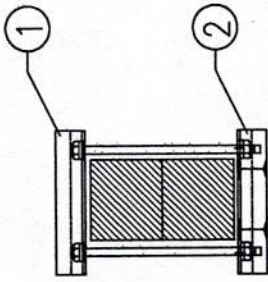
Hà Nội: _____
Tỷ lệ: _____

BẢN VẼ SỐ: PK-09

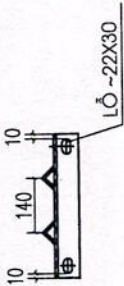
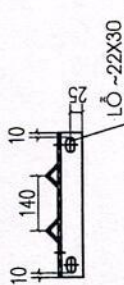
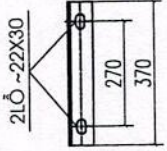
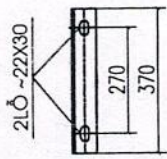
Công trình: Chính trang, thanh thái, sắp xếp đường dây, cáp viễn thông đi nổi trên cột điện thuộc địa bàn phường Hà Đông, Kiến Hưng, Thanh Xuân, Chương Đình năm 2025



XÀ NÉO CHO BTLT ĐÔI



XÀ NÉO CHO H ĐÔI



CHI TIẾT 1

CHI TIẾT 2

Ghi chú:

- Tất cả các chi tiết đều được mạ kẽm theo tiêu chuẩn.
- Mọi bu lông đều có 1 vòng đệm phẳng và 1 vòng đệm vênh.

SỐ TT	TÊN CHI TIẾT	VẬT LIỆU	QUY CÁCH	SỐ LƯỢNG	TRỌNG LƯỢNG	
					ĐƠN VỊ	TOÀN BỘ
1	THANH XÀ 1 VẤU ỐP CỘT	L50X50X5 L30X30X3	370	1	1.39	1.39
2	THANH XÀ 2 VẤU ỐP CỘT	L50X50X5 L30X30X3	370	1	1.39	1.39
3	BULÔNG-20	CT3 -20	500	2	1.27	2.54
KHỐI LƯỢNG TỔNG CỘNG CỘT VUÔNG - X2D : 5.49 KG						
TRỌNG LƯỢNG THÉP THEO QUYẾT ĐỊNH SỐ 22/2001/QĐ-BXD NGÀY 24/8/2001						

TỔNG CÔNG TY ĐIỆN TP HÀ NỘI
CÔNG TY ĐIỆN LỰC HÀ ĐÔNG

Phó Giám đốc: Lê Hoàng Hiệp
P.KT&AT: Mai Xuân Hùng
Lập PA: Nguyễn Minh Thông

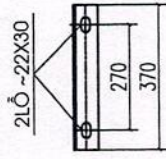
Hà Nội:
Tỷ lệ:

XÀ NÉO CÁP CHỊU LỰC
CỘT ĐÔI DỌC TUYẾN N2

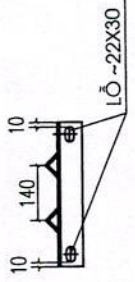
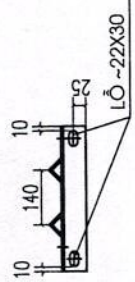
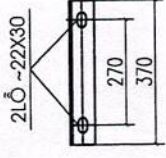
Công trình: Chinh trang, thanh thái, sắp xếp đường dây, cáp viễn thông đi nổi trên cột điện thuộc địa bàn phường Hà Đông, Kiến Hưng, Thanh Xuân, Khương Đình năm 2025

BẢN VẼ SỐ: PK-10

THANH XÀ 1

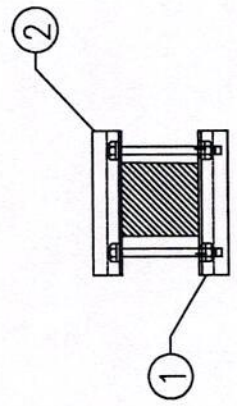
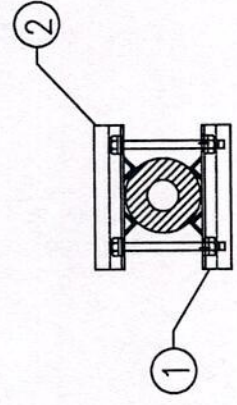
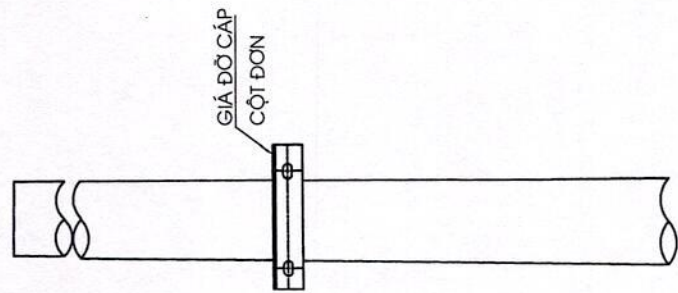


THANH XÀ 2



Ghi chú:

- Tất cả các chi tiết đều được mạ kẽm theo tiêu chuẩn.
- Mọi bu lông đều có 1 vòng đệm phẳng và 1 vòng đệm vênh.



SỐ TT	TÊN CHI TIẾT	VẬT LIỆU	QUY CÁCH	SỐ LƯỢNG	TRỌNG LƯỢNG	
					ĐƠN VỊ	TOÀN BỘ
1	THANH XÀ 1	L50X50X5	370	1	1.39	1.39
	VẤU ỐP CỘT	L30X30X3	50	2	0.07	0.14
2	THANH XÀ 2	L50X50X5	370	1	1.39	1.39
	VẤU ỐP CỘT	L30X30X3	50	2	0.07	0.14
3	BULÔNG-20	CT3 ~20	500	2	1.27	2.54

KHỐI LƯỢNG TỔNG CỘNG CỘT VUÔNG - X2D : 5,49 KG

TRỌNG LƯỢNG THÉP THEO QUYẾT ĐỊNH SỐ 22/2001/QĐ-BXD NGÀY 24/8/2001

TỔNG CÔNG TY ĐIỆN LỰC HÀ NỘI
CÔNG TY ĐIỆN LỰC HÀ ĐÔNG

Phó Giám đốc
P.KT&AT
Lập PA

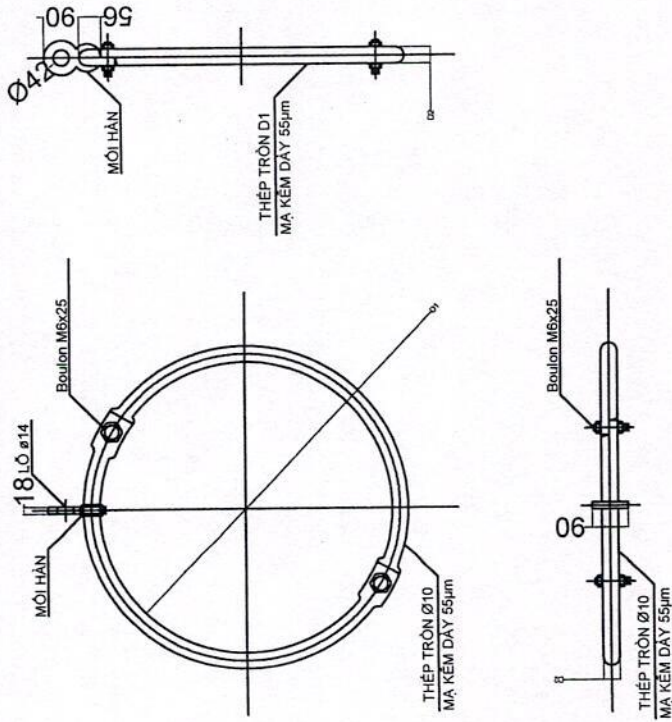
Lê Hoàng Hiệp
Mại Xuân Hùng
Nguyễn Minh Thông

HA NỘI:
TỶ LỆ:

XÀ NÉO CÁP CHỊU LỰC
CỘT ĐƠN N3
BÀN VẼ SỐ: PK-11

Công trình: Chính trang, thanh thái, sắp xếp đường dây, cáp viễn thông đi nổi trên cột điện thuộc địa bàn phường Hà Đông, Kiến Hưng, Thanh Xuân, Khuông Đình năm 2025

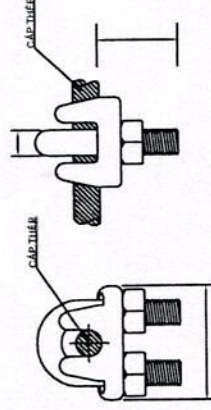
ĐẠI BÓ CÁP THÔNG TIN



Đại bó cáp VT - D150	Trọng lượng bộ (kg) 0.44			
	-2M4	50	0.04	Tấm treo đai (2)
Ø 10	267	2	0.20	Vòng đai (1)

Ghi chú:

- Tất cả các chi tiết đều được mạ kẽm nhúng nóng theo tiêu chuẩn.
- Mọi bu lông đều có 1 vòng đệm phẳng và 1 vòng đệm vênh.



KẸP BẮT VÒNG CHỮ U

VÒNG ĐAI D150

TỔNG CÔNG TY ĐIỆN TP HÀ NỘI
CÔNG TY ĐIỆN LỰC HÀ ĐÔNG

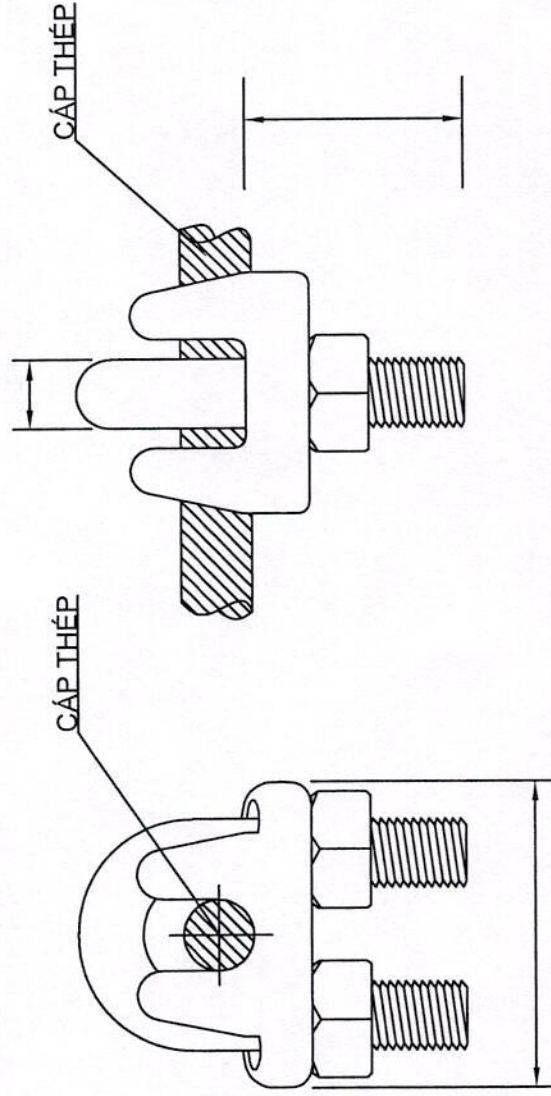
Phó Giám đốc	Lê Hoàng Hiệp	THÀNH PHỐ HÀ NỘI
P.KT&AT	Mai Xuân Hùng	THÀNH PHỐ HÀ NỘI
Lập PA	Nguyễn Minh Thông	THÀNH PHỐ HÀ NỘI

Công trình: Chính trang, thanh thái, sắp xếp đường dây, cáp viễn thông đi nổi trên cột điện thuộc địa bàn phường Hà Đông, Kiến Hưng, Thanh Xuân, Khương Đình năm 2025

VÒNG ĐAI D150

Hà Nội:
Tỷ lệ:

BẢN VẼ SỐ: PK-12



KHOÁ CHỮ U

TỔNG CÔNG TY ĐIỆN LỰC HÀ NỘI
 CÔNG TY ĐIỆN LỰC HÀ ĐÔNG

Công trình: Chính trang, thanh thái, sắp xếp đường dây, cáp
 viễn thông đi nổi trên cột điện thuộc địa bàn phường Hà Đông,
 Kiến Hưng, Thanh Xuân, Khương Đình năm 2025

Phó Giám đốc	Lê Hoàng Kiệt		KHÓA CHỮ U
P.KT&AT	Mai Xuân Hưng		
Lập PA	Nguyễn Minh Thông		
		Hà Nội:	
		Tỷ lệ:	BẢN VẼ SỐ: PK-13