

HỒ SƠ THIẾT KẾ BÀN VỀ THI CÔNG

HÀNG MỤC: PHÒNG CHAY CHỮA CHAY

DỰ ÁN: SỬA CHỮA, BẢO DƯỠNG MỘT SỐ HÀNG MỨC CÔNG TRÌNH TÀI TRƯỞNG

TRUNG CẤP NGHỀ MIỀN NÚI THANH HÓA

ĐỊA ĐIỂM: XÃ MINH SƠN, TỈNH THANH HÓA

CHỦ ĐẦU TƯ: TRƯỜNG TRUNG CẤP NGHỀ MIỀN NÚI THANH HÓA

ĐƠN VỊ TVTK: CÔNG TY TNHH THƯƠNG MẠI VÀ DV PCCC THANH BÌNH

ĐƠN VỊ TƯ VẤN THIẾT KẾ

GIÁM ĐỐC



GIÁM ĐỐC
Nguyễn Văn Cường

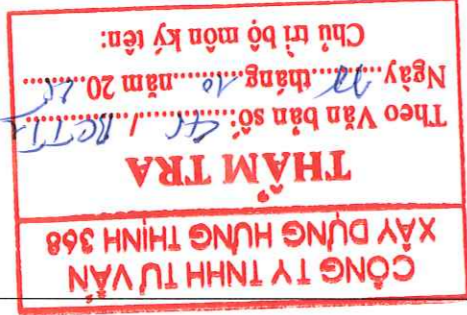
HIỆU TRƯỞNG



Phạm Yên Trường

CỘNG HÒA XÃ HỘI CHỦ NGHĨA VIỆT NAM

ĐỘC LẬP - TỰ DO - HẠNH PHÚC



Chủ trì bộ môn kỹ tên:

Ngày 17 tháng 10 năm 2025

Theo Văn bản số: 47/CT.1.8677

THĂM TRA

CÔNG TY TNHH TƯ VẤN
XÂY DỰNG HƯNG THỊNH 368

NHÀ HỌC TẬP CHUYÊN DỤNG VÀ THÍ NGHIỆM

HÀNG MỤC:

CÔNG TY TNHH TƯ VẤN XÂY DỰNG HƯNG THỊNH 368
THĂM TRA
Theo Văn bản số:...../.....
Ngày.....tháng.....năm 20.....
Chủ trì bộ môn kỹ tên:

PCCC: 02/HDTK/2025	MÃ SỐ CONTRACT NO
KÍ HIỆU VẼ DRAWING NO	NGÀY H.T DATE	MÃ SỐ CONTRACT NO

HỒ SƠ THIẾT KẾ BÀN VẼ THI CÔNG
TÊN BẢN VẼ DRAWING TITLE
MẶT BẰNG BỐ TRÍ ĐÈN EXIT, SỬ CỎ

CHỦ TRÌ	TRÌNH DÌNH NAM	THIẾT KẾ	TRÌNH DÌNH NAM	THẺ HIỆN	TRÌNH DÌNH NAM	KIỂM	LE VĂN HOÀN
CHỈ DẪN	TRÌNH DÌNH NAM	THIẾT KẾ	TRÌNH DÌNH NAM	THẺ HIỆN	TRÌNH DÌNH NAM	KIỂM	LE VĂN HOÀN

CÔNG TY TNHH TM VÀ DỊCH VỤ PCCC THANH BÌNH
 23 TRẦN ĐỨC - P. HẠC THÀNH - TỈNH THANH HÓA
 EMAIL: HIEUNGUYNENPCCC81@GMAIL.COM
 M.S.D.N: 2802748499
 DỊCH VỤ PCCC THANH BÌNH

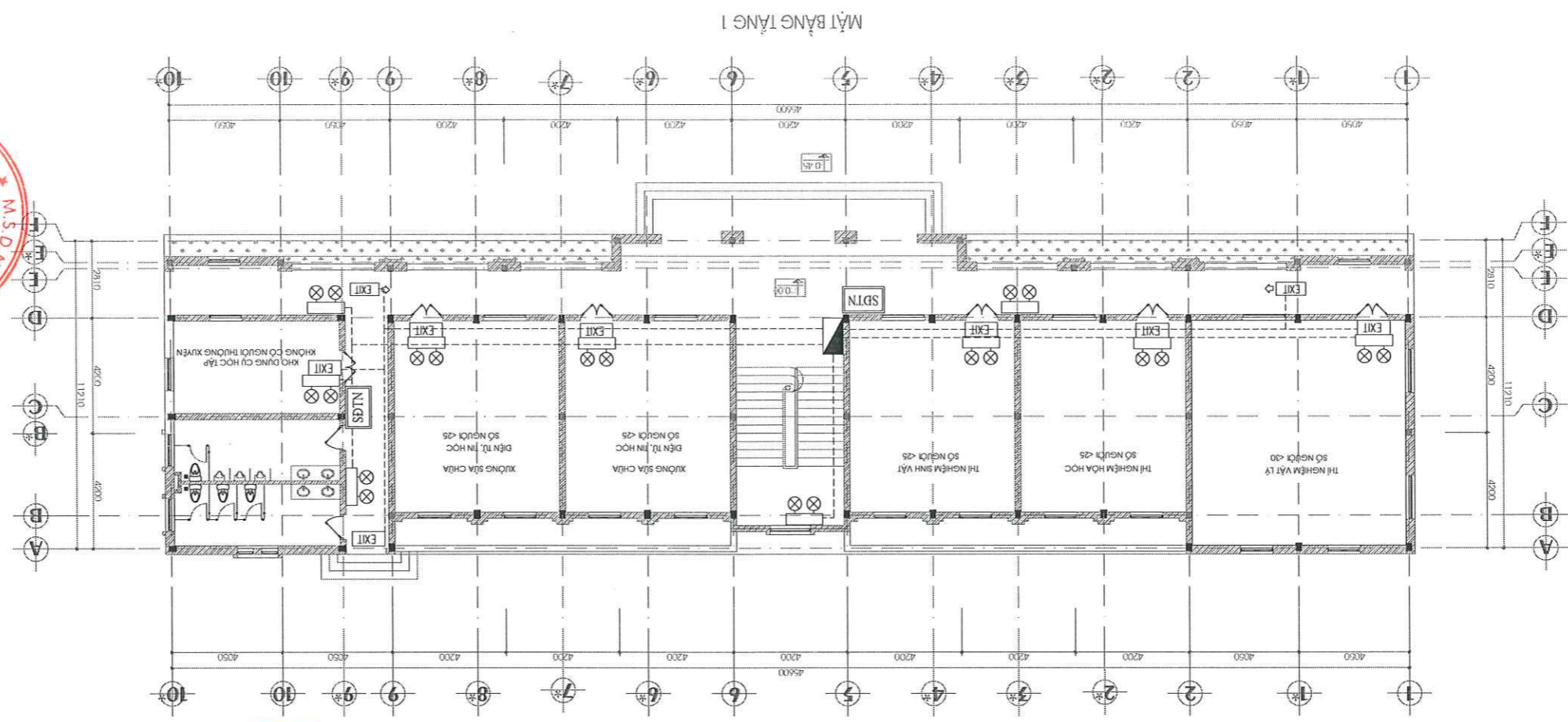


MIỀN NÚI THANH HÓA
 TRƯỜNG TRUNG CẤP NGHỀ
 BÀI DIỆN CHỦ ĐẦU TƯ CLIENT NAME
 MIỀN NÚI THANH HÓA
 CỘNG TRINH: SỬA CHỮA, BẢO DƯỠNG MỘT SỐ HẠNG MỨC CÔNG TRÌNH TẠI TRƯỜNG TRUNG CẤP NGHỀ MIỀN NÚI THANH HÓA
 HÀNG MỤC ITEM
 HỆ THỐNG PCCC
 ĐỊA ĐIỂM XD PROJECT ADDRESS
 XÃ MINH SƠN - TỈNH THANH HÓA

NO.	DESCRIPTION	DATE

MÔ TẢ	KÝ HIỆU	MÔ TẢ
ĐÈN CHIẾU SÁNG SỬ CỎ TƯỜNG (CỎ BỘ LƯU ĐIỆN DỪNG TRONG 2H)	☒	ĐÈN CHIẾU SÁNG SỬ CỎ TƯỜNG (CỎ BỘ LƯU ĐIỆN DỪNG TRONG 2H)
ĐÈN CHI DẪN THOÁT NÁM 1 HƯỚNG (CỎ BỘ LƯU ĐIỆN DỪNG TRONG 2H)	EXIT	ĐÈN CHI DẪN THOÁT NÁM 1 HƯỚNG (CỎ BỘ LƯU ĐIỆN DỪNG TRONG 2H)
ĐÈN CHI DẪN THOÁT NÁM 2 HƯỚNG (CỎ BỘ LƯU ĐIỆN DỪNG TRONG 2H)	EXIT	ĐÈN CHI DẪN THOÁT NÁM 2 HƯỚNG (CỎ BỘ LƯU ĐIỆN DỪNG TRONG 2H)
SỐ BỐ CHỈ DẪN THOÁT NÁM	SDTN	SỐ BỐ CHỈ DẪN THOÁT NÁM

KÝ HIỆU - HỆ THỐNG ĐÈN CHI DẪN THOÁT NÁM VÀ CHIẾU SÁNG SỬ CỎ



TỈNH TOÀN MẶT BỐ ĐỒNG NGƯỜI > 1 NGƯỜI/M2 (KHÔNG TÍNH VẬT DÙNG CHIẾM CHỖ)

CÔNG TY TNHH TƯ VẤN XÂY DỰNG HƯNG THINH 368
THẨM TRA
 Theo Văn bản số:/..... năm 20.....
 Ngày..... tháng..... năm 20.....
 Chủ trì bộ môn kỹ lên:

PCCC: 05/2025 /HĐTK/2025
MÀ SỐ CONTRACT NO	NGÀY H.T DATE	KI HIỆU VU DRAWING NO

HỒ SƠ THIẾT KẾ BÀN VẼ THI CÔNG
TÊN BẢN VẼ DRAWING TILE
MẶT BẰNG BẢO CHẤY TỰ ĐỘNG

CHIEKED BY	LE VAN HOAN
THE HIEN	TRINH DINH NAM
THIET KE	TRINH DINH NAM
CHU TRI	TRINH DINH NAM
DIRECTOR	NGUYEN TRI HIEU

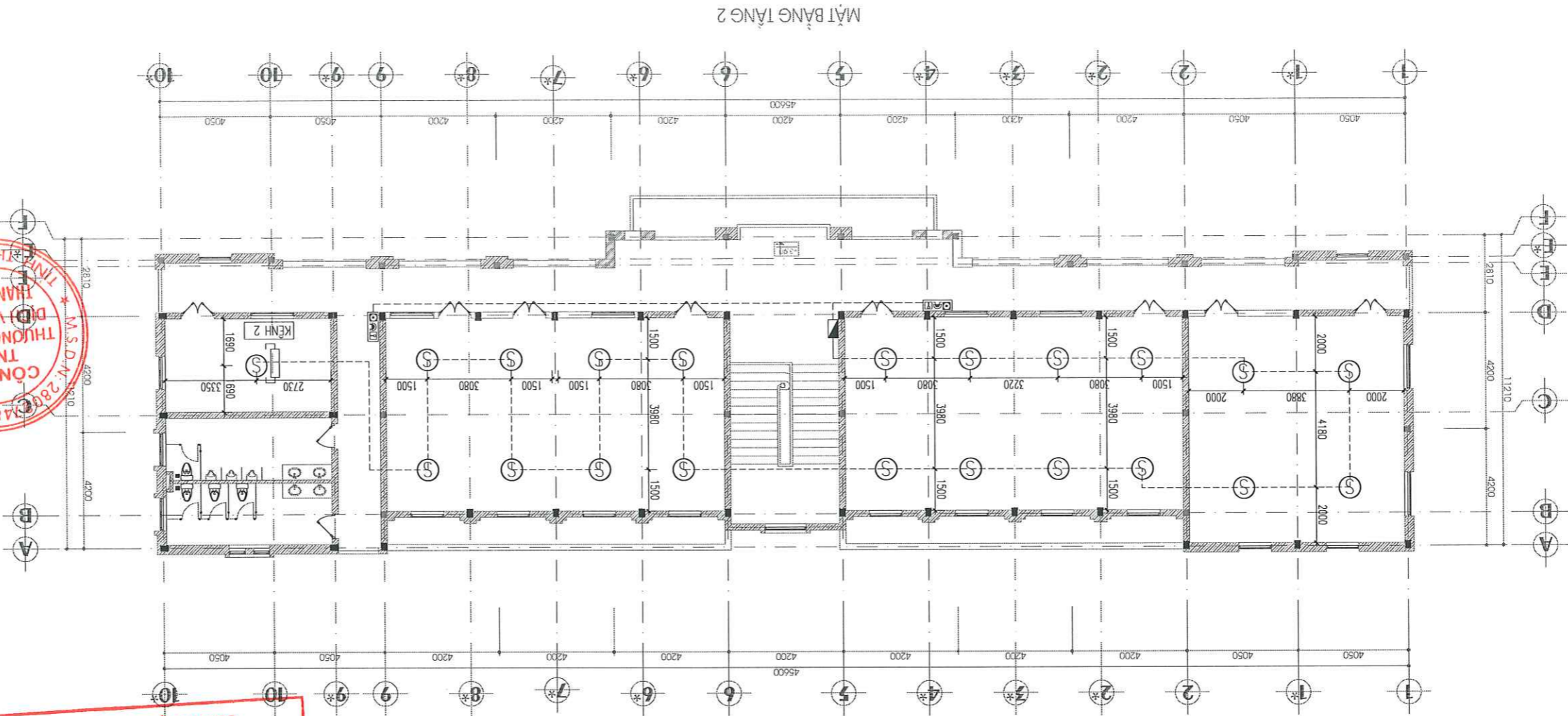
ĐƠN CHỈ ĐẠO TRẦN ĐỨC - P. HẠC THANH - TỈNH THANH HÓA
CÔNG TY TNHH TM VÀ DỊCH VỤ PCCC THANH BÌNH
CÔNG TY TNHH TM VÀ DỊCH VỤ THÔNG MẠI VÀ PCCC THÀNH BÌNH
CÔNG TY TNHH TM VÀ DỊCH VỤ THÔNG MẠI VÀ PCCC THANH BÌNH
M.S.D.N. 280.184.99-C.TIN

ĐẠI DIỆN CHỦ ĐẦU TƯ
TRƯỜNG TRUNG CẤP NGHỀ MIỀN NÚI THANH HÓA
CÔNG TRÌNH: SỬA CHỮA, BẢO DƯỠNG MỘT SỐ HÀNG MỨC CÔNG TRÌNH TẠI TRƯỜNG TRUNG CẤP NGHỀ MIỀN NÚI THANH HÓA
HÀNG MỨC: HỆ THỐNG PCCC
ĐỊA ĐIỂM XD: XÃ MINH SƠN - TỈNH THANH HÓA

NO.	DESCRIPTION	DATE

KI HIỆU	TÊN THIẾT BỊ	THIẾT BỊ CHỈ THỊ BÊN NGOÀI
	HỢP ĐẦU NÚI	
	ĐẦU BẢO CHẤY KHỎI	
	BỘ CHƯỜNG, ĐÈN, NÚT NHẢY	

- VỊ TRÍ LẬP ĐẦU BẢO
- ĐÔI VỚI KHU VỰC TRẦN CAO TỪ >4M, KHOẢNG CÁCH TỪ BỘ PHẦN CÂM BIÊN ĐÈN TRẦN 0.025 - 0.3M.
 - KHOẢNG CÁCH GIỮA CÁC ĐẦU BẢO <10.2M, KHOẢNG CÁCH TỪ ĐẦU BẢO ĐẾN TƯỜNG NHÀ TRONG KHOẢNG TỪ 0.5 - 5.1M
 - KHI ĐỘ SÂU CỦA DẠM >=0.3M VÀ KHU VỰC GIỮA DẠM >=4M2 LẬP ĐẶT ĐẦU BẢO Ở GIỮA KHOẢNG DẠM ĐỒ
 - KHOẢNG TRỐNG: XUNG QUANH ĐẦU BẢO CHẤY TRONG PHẠM VI 0.1M VÀ PHÍA DƯỚI 0.6M KHÔNG BỎ TRÍ THIẾT BỊ HÀNG HỎA KHÁC.



CÔNG TY TNHH TƯ VẤN XÂY DỰNG HÙNG THINH 368
THẨM TRA
Theo Văn bản số:/.....năm 20.....
Ngày.....tháng.....năm 20.....
Chủ trì bộ môn kỹ lên:

- GHI CHÚ:
- KHÔNG GIẢN TRÔNG DẰNG NỮA HÌNH CẦU BÀN KÍNH 0.6M XUNG QUANH MẶT TRƯỚC CỦA HỘP NÚT AN BẢO CHẤY(KHÔNG BỎ TRÍ HÀNG HỎA CHẤT CHẤY).
 - CÁC ĐƯỜNG ỜNG KỸ THUẬT, CẤP XUYẾN SÀN PHẢI ĐƯỢC CHÈN BÍT KÍN BẰNG VỮA BÊ TÔNG ĐỂ KHÔNG LẠM GIẢM CHỈ TIÊU NGĂN CHẤY CỦA CÁC KẾT CẤU.
 - KHÔNG BỎ TRÍ CÁC KỀNH, GIẾNG VÀ ĐƯỜNG ỜNG VẠN CHUYỀN KHI CHẤY, CHẤT VÀ VẬT LIỆU CHẤY XUYẾN QUA CÁC TƯỜNG VÀ SÀN NGĂN CHẤY LOẠI 1.

MÃ SỐ CONTRACT NO	NGÀY H.T DATE	KI HIỆU Vẽ DRAWING NO
.../HBT/2025/2025	PCCC: 08

HỒ SƠ THIẾT KẾ BÀN VẼ THỊ CÔNG
TÊN BẢN VẼ DRAWING TITLE
MẶT BẰNG CHỮA CHÁY TRONG NHÀ

CHẾK BY	LE VAN HOAN
THẺ HIỆN	TRÌNH BÌNH NAM
THIẾT KẾ	TRÌNH BÌNH NAM
PREPARED BY	TRÌNH BÌNH NAM
CHỦ TRƯ	NGUYỄN TRÍ HIỆU
GIÁM ĐỐC	NGUYỄN TRÍ HIỆU
DIRECTOR	NGUYỄN TRÍ HIỆU

CÔNG TY TNHH TM VÀ DỊCH VỤ PCCC THANH BÌNH
PCCC THANH BÌNH
ĐIA CHỈ: 23 TRẦN ĐỨC - P. HẠC THÀNH - TỈNH THANH HÓA
ĐT: 0914.415.103 - EMAIL: HIEUNGUYENPCCC81@GMAIL.COM



ĐẠI DIỆN CHỦ ĐẦU TƯ	TRƯỜNG TRUNG CẤP NGHỀ MIỀN NÚI THANH HÓA
CLIENT NAME	TRƯỜNG TRUNG CẤP NGHỀ MIỀN NÚI THANH HÓA
PROJECT NAME	SỬA CHỮA, BẢO DƯỠNG MỘT SỐ HẠNG MỤC CÔNG TRÌNH TẠI TRƯỜNG TRUNG CẤP NGHỀ MIỀN NÚI THANH HÓA
ITEM	HẠNG MỤC
PROJECT ADDRESS	XÃ MINH SƠN - TỈNH THANH HÓA

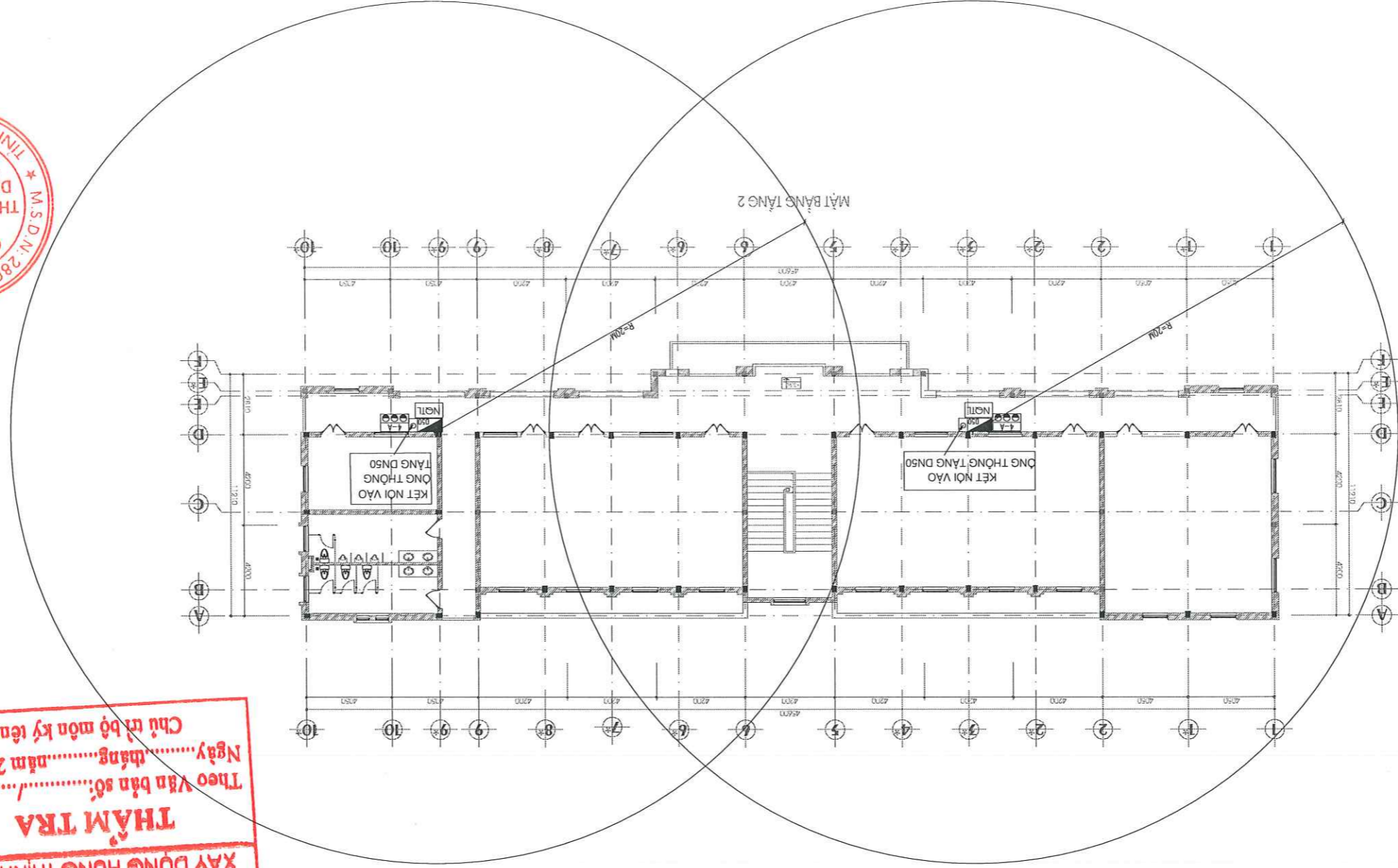
NO.	DESCRIPTION	DATE

KI HIỆU	GHI CHÚ	SỐ LƯỢNG
	HỢP DÙNG 3 BÌNH CHỮA CHÁY CÔNG SUẤT 4-A (MFZLB ABC)	2
	HỢP DÙNG PHƯƠNG TIỆN CHỮA CHÁY VÀCH TƯỜNG 600X500X180 (1 LĂNG D50\13, 1 VẠN CỐC D50, 01 CUỐN VỎI D50 DÀI 20M	2

MỨC NGUY CƠ CHÁY	CÔNG SUẤT	KHOẢNG CÁCH DI CHUYỂN	ĐINH MỨC TRANG BỊ	DIỆN TÍCH SÀN	SỐ LƯỢNG BÌNH TÍNH TOÀN	4 BÌNH	6 BÌNH
TRUNG BÌNH	4-A	< 20M	150 M2/BÌNH	465,9	4 BÌNH	4 BÌNH	6 BÌNH
BỘ TRƯ THỰC TẾ (+10% DỰ PHÒNG)							



THẨM TRA
CÔNG TY TNHH TƯ VẤN XÂY DỰNG HÙNG THỊNH 368
Theo Văn bản số:/..... năm 20.....
Ngày: tháng năm 20.....
Chủ trì bộ môn kỹ thuật:



PCCC: 09	MÃ SỐ KẾ HOẠCH DỰ ÁN	.../HĐTK/2025
DRAWING NO	NGÀY H.T	CONTRACT NO

HỒ SƠ THIẾT KẾ BÀN VẼ THI CÔNG
TÊN BẢN VẼ DRAWING TILE
SƠ ĐỒ THOÁT NẠN

GIÁM ĐỐC	DIRECTOR	NGUYỄN TRI HIẾU
CHỦ TRÌ	PRESIDED BY	TRẦN ĐÌNH NAM
THIẾT KẾ	DESIGNED BY	TRẦN ĐÌNH NAM
THẺ HIỆN	DRAWING BY	TRẦN ĐÌNH NAM
KIỂM	CHECKED BY	LÊ VĂN HOÀN

CÔNG TY TNHH TM VÀ DỊCH VỤ PCCC THANH BÌNH

ĐIA CHỈ: 23 TRẦN ĐỨC - P. HẠC THÀNH - TỈNH THANH HÓA
ĐT: 0914.415.103 - EMAIL: HIEUNGUYPCC@GMAIL.COM



ĐẠI DIỆN CHỦ ĐẦU TƯ
TRƯỜNG TRUNG CẤP NGHỀ MIỀN NÚI THANH HÓA

CÔNG TRÌNH: SỬA CHỮA, BẢO DƯỠNG MỘT SỐ HÀNG MỨC CÔNG TRÌNH TẠI TRƯỜNG TRUNG CẤP NGHỀ MIỀN NÚI THANH HÓA

HÀNG MỨC ITEM
HỆ THỐNG PCCC

ĐỊA ĐIỂM XD PROJECT ADDRESS
XÃ MINH SƠN - TỈNH THANH HÓA

NO.	DESCRIPTION	DATE

CÔNG TY TNHH TƯ VẤN XÂY DỰNG HÙNG THINH 368

THẨM TRA

Theo Văn bản số:
Ngày:, tháng:, năm 20.....

Chữ kí bộ môn kỹ tên:



Bước 1: Bình tĩnh xử lý khi xảy ra cháy nổ

- Cần xác định nhanh điểm xảy ra cháy.

- Nhanh chóng đưa ra các giải pháp để chữa cháy, chống cháy.

Bước 2: Bảo động cho mọi người xung quanh biết bằng cách nhanh nhất

- Hô hoán mọi người thông báo cho nhau.

- Nhân nút ấn của hệ thống báo cháy...

Bước 3: Lập tức ngắt điện toàn khu vực bị cháy

- Dùng các dụng cụ như kim điện, ùng, gang tay cách điện để cắt cầu dao điện, ngắt automat toàn khu vực bị cháy.

Bước 4: Bảo ngay cho lực lượng phòng cháy chữa cháy bằng cách gọi điện thoại tới số 114

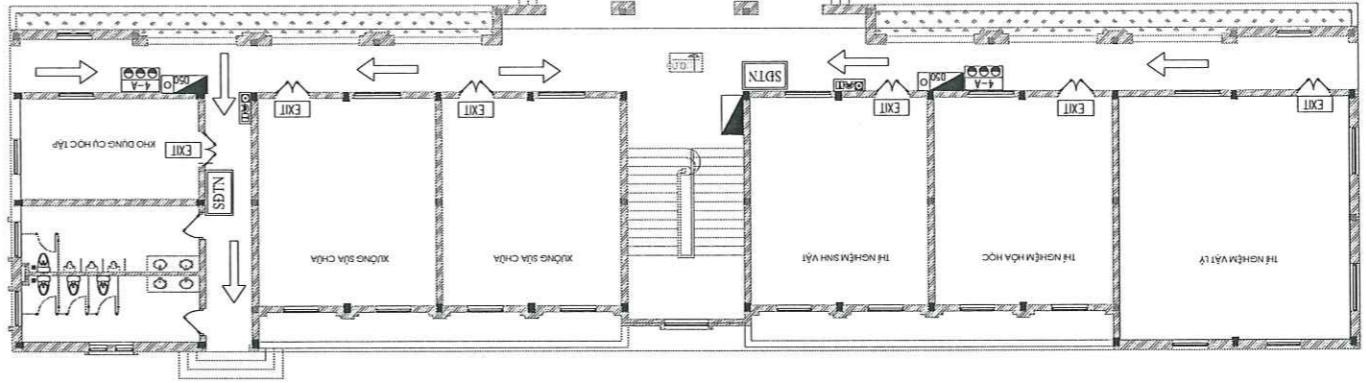
Bước 5: Sử dụng các phương tiện chữa cháy cơ sẵn để dập tắt đám cháy khi Bình bột chữa cháy, bình chữa cháy khí CO2, - Mèn chữa cháy, cắt...

- Nước (tránh dùng nước chữa cháy khi chất cháy là dầu, xăng...)

Bước 6: Cứu những người bị nạn, những người có khả năng thoát được đám cháy

Bước 7: Di chuyển các tài sản, hàng hóa lưu động và các chất dễ cháy ra nơi an toàn

- Tào khoảng các chống cháy lan



SƠ ĐỒ CHỈ DẪN THOÁT NẠN

SƠ ĐỒ CHỈ DẪN THOÁT NẠN XƯỞNG ĐƯỢC GẮN Ở ĐỘ CAO 1,5M (+ - 0,2M SO VỚI MẶT SÀN)

600

400

HÀNG MỤC: NHÀ HỌC LÝ THUYẾT

CÔNG TY TNHH TƯ VẤN
XÂY DỰNG HƯNG THỊNH 368
THẨM TRA
Theo Văn bản số:...../
Ngày.....tháng.....năm 20.....
Chú trì bộ môn kỹ lên:

MA HỒ SƠ CONTRACT NO	NGÀY H.T DATE	KI HIỆU B.V DRAWING NO
.... /HDTK/2025/2025	PCCC: 12

HỒ SƠ THIẾT KẾ BÀN VẼ THI CÔNG
DRAWING TILE
MẶT BẰNG BỐ TRÍ ĐÈN EXIT, SỰ CỐ

LE VẬN HOÀN	CHECKED BY
TRÌNH DÌNH NAM	DRAWING BY
TRÌNH DÌNH NAM	DESIGNED BY
TRÌNH DÌNH NAM	PREPARED BY
NGUYỄN TRI HIỆU	DIRECTOR

CÔNG TY TNHH TM VÀ DỊCH VỤ PCCC THANH BÌNH
 PCCC THANH BÌNH
 23 TRẦN ĐỨC - P. HẠC THÀNH - TỈNH THANH HÓA
 Đ.T 0944 415 103 - G.MAIL: HIEUNGUYNENPCCCB1@GMAIL.COM



ĐẠI DIỆN CHỦ ĐẦU TƯ	CLIENT NAME
TRƯỜNG TRUNG CẤP NGHỀ MIỀN NÚI THANH HÓA	
CÔNG TRÌNH:	PROJECT NAME
SỬA CHỮA, BẢO DƯỠNG MỘT SỐ HẠNG MỤC CÔNG TRÌNH TẠI TRƯỜNG TRUNG CẤP NGHỀ MIỀN NÚI THANH HÓA	
HÀNG MỤC	ITEM
HỆ THỐNG PCCC	
ĐỊA ĐIỂM XD	PROJECT ADDRESS
XÃ MINH SƠN - TỈNH THANH HÓA	

NO.	DESCRIPTION	DATE

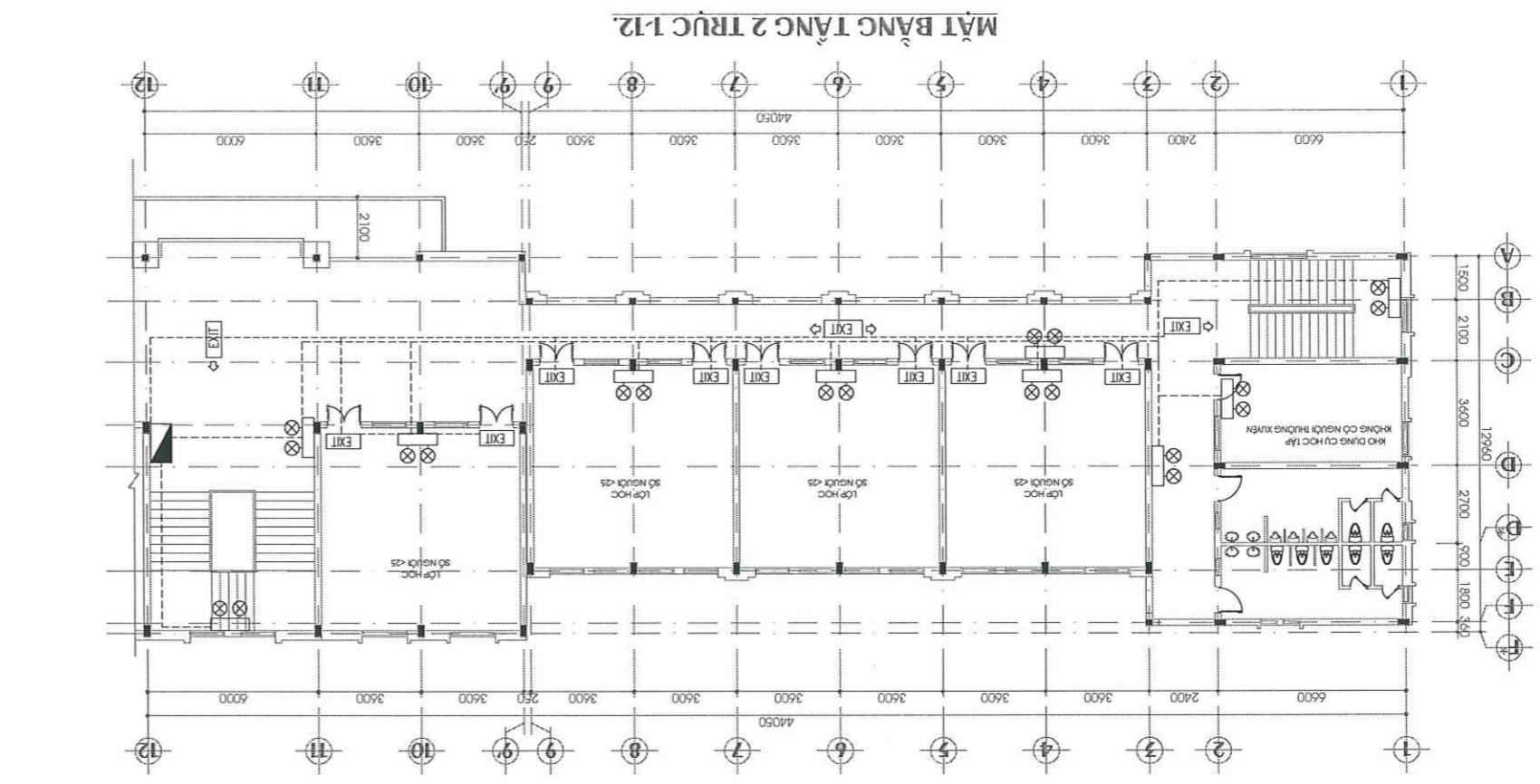
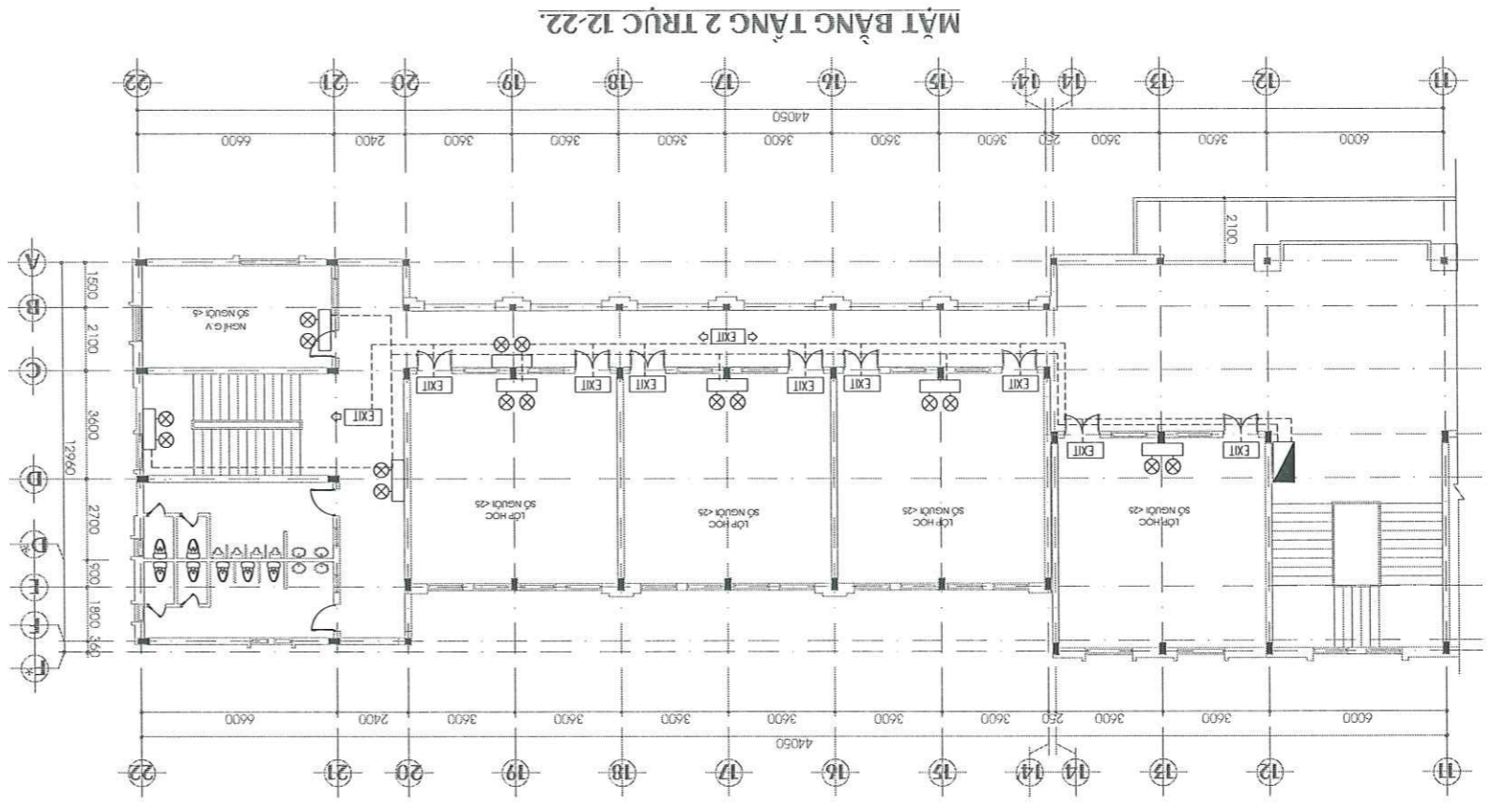
KÝ HIỆU	MÔ TẢ
⊗	ĐÈN CHIẾU SÁNG SỰ CỐ TREC TƯỜNG (CÓ BỘ LƯU ĐIỆN DÙNG TRONG 2H)
⊙	ĐÈN CHI DẪN THOÁT NÁM 1 HƯỚNG (CÓ BỘ LƯU ĐIỆN DÙNG TRONG 2H)
⇄	ĐÈN CHI DẪN THOÁT NÁM 2 HƯỚNG (CÓ BỘ LƯU ĐIỆN DÙNG TRONG 2H)
SBTN	SỐ BỐ CHỈ DẪN THOÁT NÁM

KÝ HIỆU - HỆ THỐNG ĐÈN CHỈ DẪN THOÁT NÁM VÀ CHIẾU SÁNG SỰ CỐ

TÍNH TOÁN MẶT ĐÓ ĐONG NGƯỜI
 - MẶT ĐÓ NGƯỜI < 1 NGƯỜI/M² (KHÔNG TÍNH VẬT DỤNG CHIẾM CHỖ)



CÔNG TY TNHH TƯ VẤN XÂY DỰNG HÙNG THINH 368
THĂM TRA
 Theo Văn bản số:/..... năm 20.....
 Ngày: tháng năm 20.....
 Chủ trì bộ môn kỹ thuật:



MÃ SỐ THIẾT KẾ BẢN VẼ THI CÔNG	MẶT BẰNG BỐ TRÍ ĐÈN EXIT, SỰ CỐ	
TÊN BẢN VẼ	DRAWING TILE	
MÃ SỐ CONTRACT.NO	NGÀY H.T	KÍ HIỆU BV
.... /HDTK/2025/2025	PCCC: 13

LE VẬN HOÀN	CHECKED BY
TRÌNH DÌNH NAM	THE HIỆN
TRÌNH DÌNH NAM	DESIGNED BY
TRÌNH DÌNH NAM	THIẾT KẾ
TRÌNH DÌNH NAM	PREPARED BY
CHỦ TRÌ	NGUYỄN TRÍ HIỆU
GIÁM ĐỐC	NGUYỄN TRÍ HIỆU

CÔNG TY TNHH TM VÀ DỊCH VỤ PCCC THANH BÌNH
 ĐIA CHỈ: 23 TRẦN ĐỨC - P. HẠC THÀNH - TỈNH THANH HÓA
 Đ.T: 0914415103 - G.MAIL: HIEUNGUYPCCC81@GMAIL.COM



ĐẠI DIỆN CHỦ ĐẦU TƯ	TRƯỜNG TRUNG CẤP NGHỀ MIỀN NÚI THANH HÓA
CLIENT NAME	TRƯỜNG TRUNG CẤP NGHỀ MIỀN NÚI THANH HÓA
CÔNG TRÌNH:	SỬA CHỮA, BẢO DƯỠNG MỘT SỐ HẠNG MỨC CÔNG TRÌNH TẠI TRƯỜNG TRUNG CẤP NGHỀ MIỀN NÚI THANH HÓA
PROJECT NAME	SỬA CHỮA, BẢO DƯỠNG MỘT SỐ HẠNG MỨC CÔNG TRÌNH TẠI TRƯỜNG TRUNG CẤP NGHỀ MIỀN NÚI THANH HÓA
HÀNG MỨC	TEM
ITEM	HỆ THỐNG PCCC
PROJECT ADDRESS	XÃ MINH SƠN - TỈNH THANH HÓA

NO.	DESCRIPTION	DATE

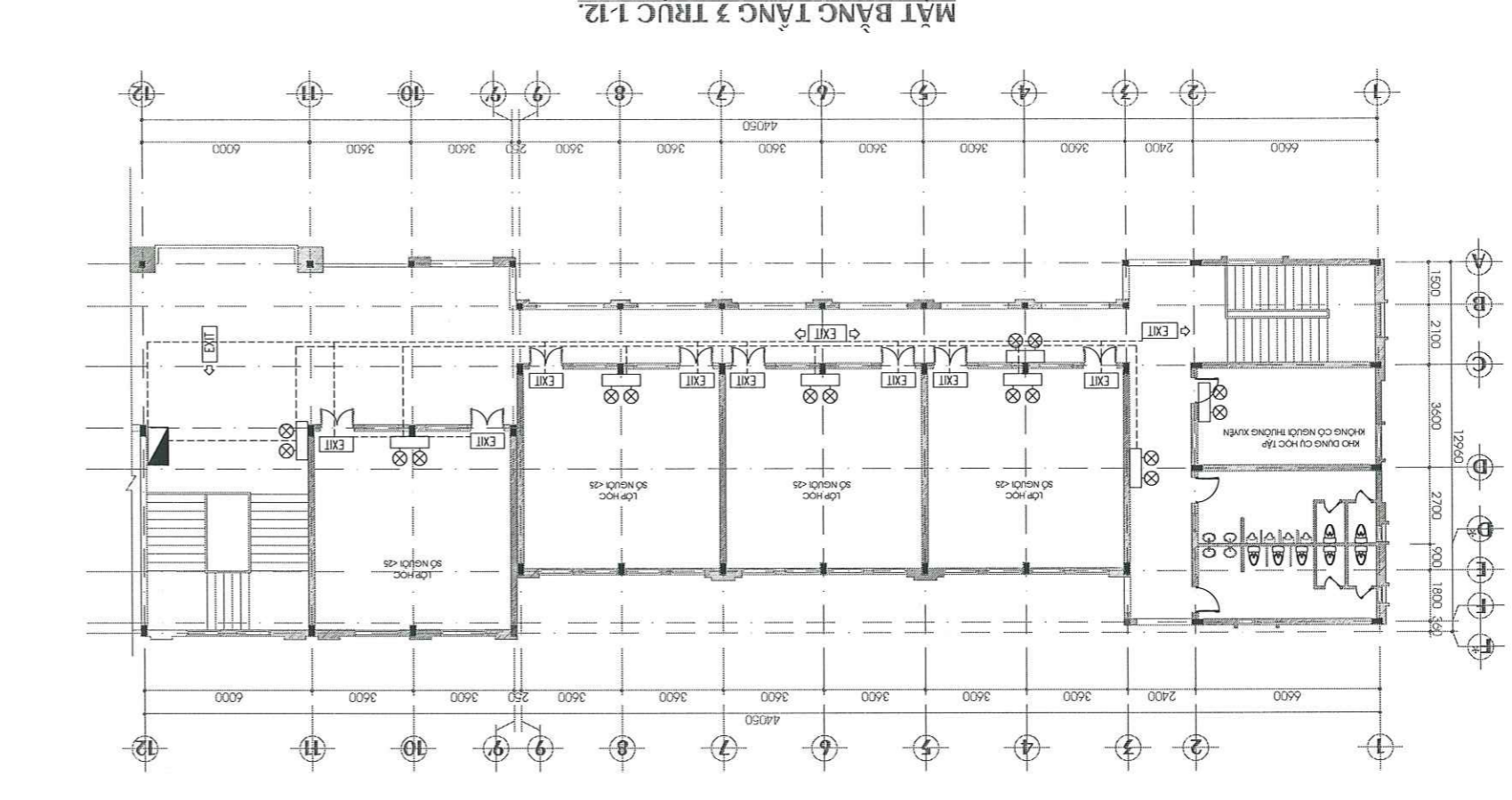
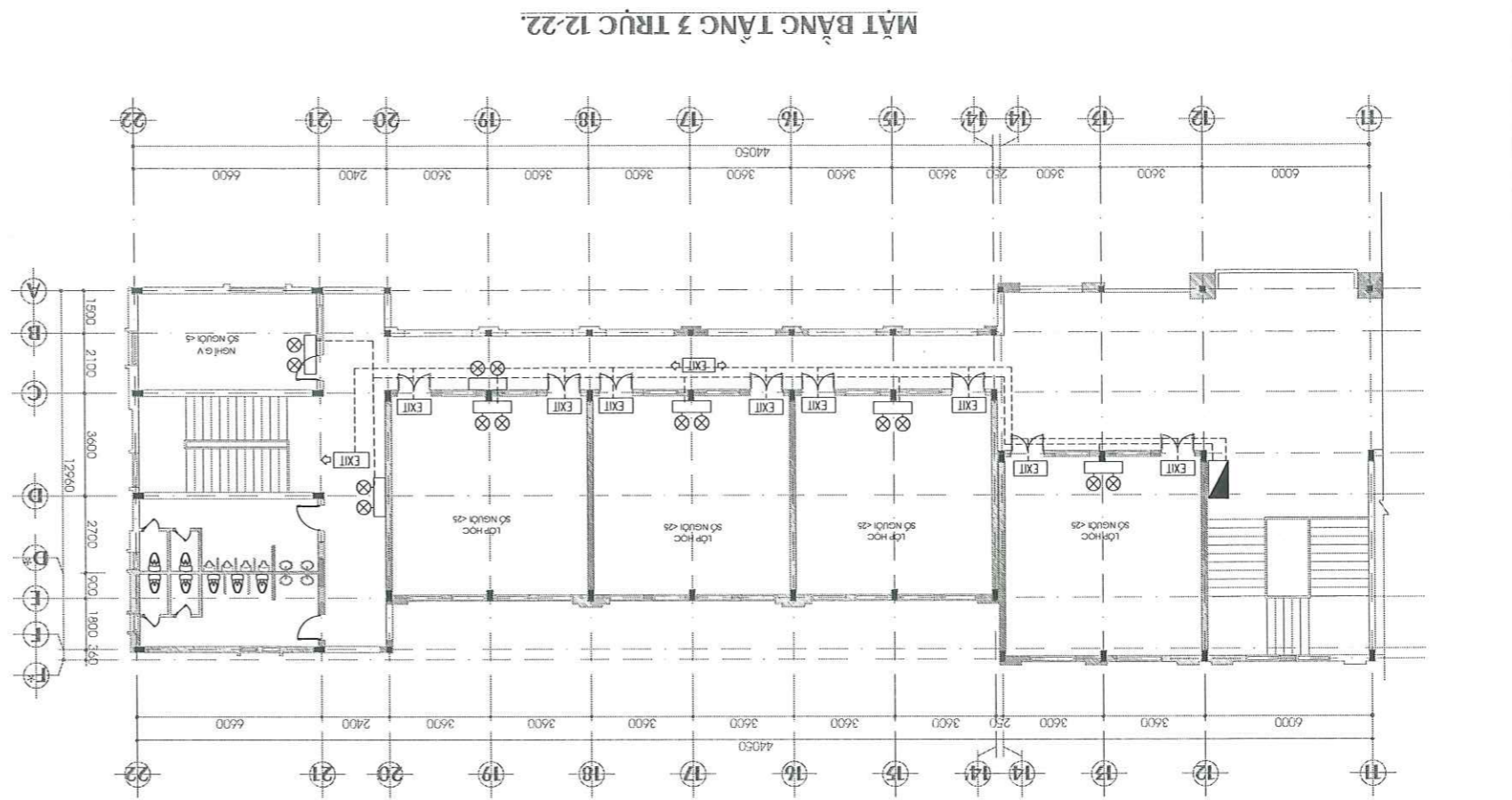
KÝ HIỆU	MÔ TẢ
⊗	ĐÈN CHIẾU SÁNG SỰ CỐ TRÊN TƯỜNG (CÓ BỘ LƯU ĐIỆN DỪNG TRONG 2H)
EXIT	ĐÈN CHỈ DẪN THOÁT NẠN 1 HƯỚNG (CÓ BỘ LƯU ĐIỆN DỪNG TRONG 2H)
EXIT	ĐÈN CHỈ DẪN THOÁT NẠN 2 HƯỚNG (CÓ BỘ LƯU ĐIỆN DỪNG TRONG 2H)
SDTN	SỐ ĐỒ CHỈ DẪN THOÁT NẠN

KÝ HIỆU - HỆ THỐNG ĐÈN CHỈ DẪN THOÁT NẠN VÀ CHIẾU SÁNG SỰ CỐ

TÍNH TOÀN MẶT ĐỘ ĐỒNG NGƯỜI
 - MẶT ĐỘ NGƯỜI < 1 NGƯỜI/2 (KHÔNG TÍNH VẬT DỤNG CHIẾM CHỖ)



CÔNG TY TNHH TƯ VẤN XÂY DỰNG HƯNG THINH 368
THẨM TRA
 Theo Văn bản số:/..... năm 20.....
 Ngày: tháng năm 20.....
 Chủ trì bộ môn kỹ thuật:



MA HỒ SỐ CONTRACT NO	NGÀY H.T DATE	PCCC: 15
.../HDTK/2025/2025	

HỒ SƠ THIẾT KẾ BÀN VẼ THI CÔNG
TÊN BẢN VẼ DRAWING TITLE
MẶT BẰNG BẢO CHẤY TỰ ĐỘNG

CHỦ TRÌ	TRÌNH DÌNH NAM	PREPARED BY	TRÌNH DÌNH NAM
THIẾT KẾ	TRÌNH DÌNH NAM	DESIGNED BY	TRÌNH DÌNH NAM
THẺ HIỆN	TRÌNH DÌNH NAM	DRAWING BY	TRÌNH DÌNH NAM
KIỂM	LE VĂN HOÀN	CHECKED BY	LE VĂN HOÀN

CHỈ ĐẠO: NGUYỄN TRÍ HIỆU
THÀNH VIÊN: TRẦN VĂN NAM
THÀNH VIÊN: TRẦN VĂN NAM
THÀNH VIÊN: TRẦN VĂN NAM

CÔNG TY TNHH TM VÀ DỊCH VỤ PCCC THÀNH BÌNH
Số 10/10 Đường Nguyễn Huệ, Quận 1, TP. HCM
Số 10/10 Đường Nguyễn Huệ, Quận 1, TP. HCM
Số 10/10 Đường Nguyễn Huệ, Quận 1, TP. HCM

ĐƠN VỊ THIẾT KẾ: PCCC THÀNH BÌNH
Số 10/10 Đường Nguyễn Huệ, Quận 1, TP. HCM

NO.	DESCRIPTION	DATE

BÀ DIỆN CHỦ ĐẦU TƯ: MIỀN NÚI THANH HÒA
TRƯỞNG TRUNG CẤP NGHỀ: MIỀN NÚI THANH HÒA
CÔNG TRÌNH: SỬA CHỮA, BẢO DƯỠNG MỘT SỐ HẠNG MỤC CÔNG TRÌNH TẠI TRƯỜNG TRUNG CẤP NGHỀ MIỀN NÚI THANH HÒA
HÀNG MỤC: HỆ THỐNG PCCC
ĐỊA ĐIỂM XD: XÃ MINH SƠN - TỈNH THANH HÓA

KI HIỆU	TÊN THIẾT BỊ	
	BỘ CHUÔNG, ĐÈN, NÚT NHẢY	
	ĐẦU BẢO CHẤY KHỎI	
	HỢP ĐẦU NÚT	
	THIẾT BỊ CHỈ THỊ BÊN NGOÀI	

VI TRÍ LẬP ĐẦU BẢO

ĐỐI VỚI KHU VỰC TRẦN CAO TỪ >4M, KHOẢNG CÁCH TỪ BỘ PHẬN CẢM BIẾN ĐẾN TRẦN 0,025 - 0,3M. KHOẢNG CÁCH GIỮA CÁC ĐẦU BẢO <10,2M, KHOẢNG CÁCH TỪ ĐẦU BẢO ĐẾN TƯỜNG NHÀ TRONG KHOẢNG TỪ 0,5 - 5,1M

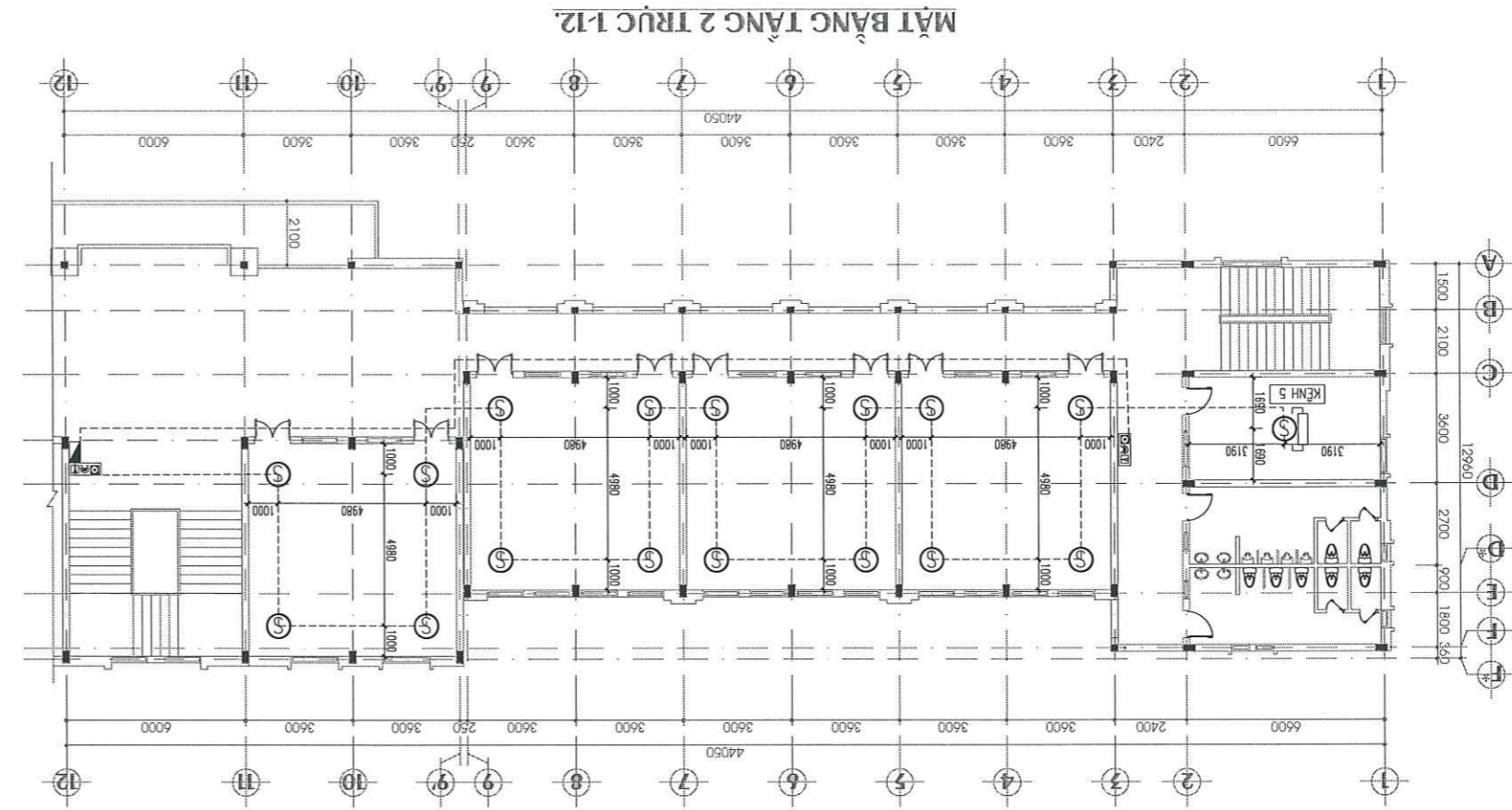
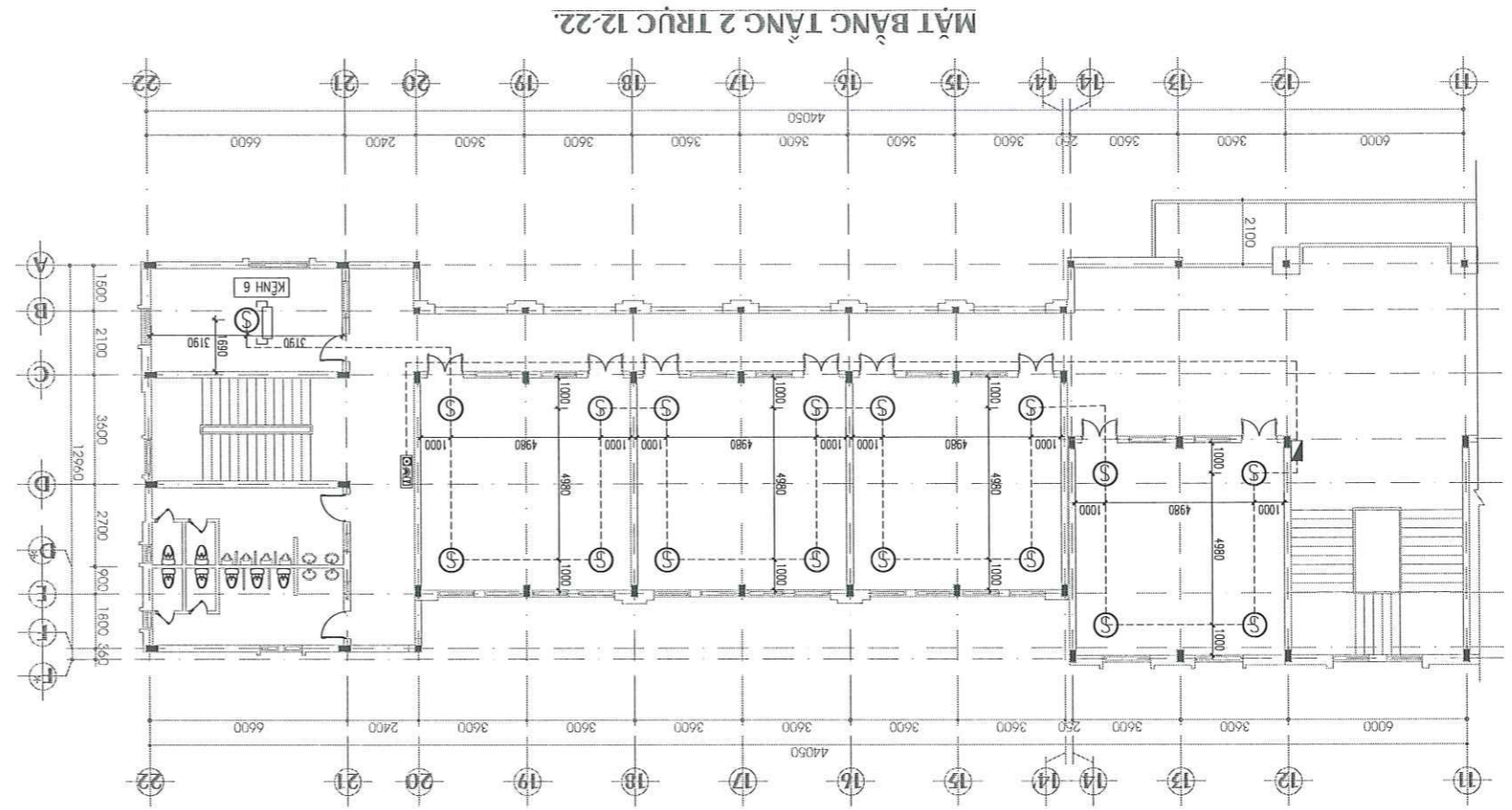
KHI BỘ SÀU CỬA DÀY >=0,3M VÀ KHU VỰC GIỮA DÀM KHÔNG TRÔNG: XUNG QUANH ĐẦU BẢO CHẤY >=4M2 LẬP ĐẶT ĐẦU BẢO Ở GIỮA KHOẢNG DÀM ĐỒ

KHOẢNG TRÔNG: XUNG QUANH ĐẦU BẢO CHẤY TRONG PHẠM VI 0,1M VÀ PHIA DƯỚI 0,6M KHÔNG BỎ TRÍ THIẾT BỊ HÀNG HÒA KHÁC.

GHI CHÚ:

- KHÔNG GIẢN TRÔNG DÀNG NỬA HÌNH CẦU BÀN KINH 0,6M XUNG QUANH MẶT TRƯỚC CỦA HỘP NÚT AN BẢO CHẤY(KHÔNG BỎ TRÍ HÀNG HÒA CHẤY
- CÁC BƯỚC CÔNG KỸ THUẬT, CẤP XUYẾN SÀN PHẢI ĐƯỢC CHÈN BÍT KÍN BẰNG VỮA BÊ TÔNG ĐỂ KHÔNG LẠM GIẢM CHỈ TIÊU NGĂN CHẤY CỦA CÁC KẾT CẤU.
- KHÔNG BỎ TRÍ CÁC KẼNH, GIÈNG VÀ BƯỚC CÔNG XUYẾN QUÁ CÁC TƯỜNG VÀ SÀN NGĂN CHẤY LỎI VẠN CHUYÊN KHÍ CHẤY, CHẤT VÀ VẬT LIỆU CHẤY

CÔNG TY TNHH TƯ VẤN XÂY DỰNG HÙNG THINH 368
THẨM TRA
Theo Văn bản số:/..... năm 20.....
Ngày..... tháng..... năm 20.....
Chủ trì bộ môn kỹ thuật:



MÃ SỐ KÍ HIỆU BV	NGÀY H.T	MÃ SỐ HHTK/2025	PCCC: 17
CONTRACT.NO	DATE	...	

MẶT BẰNG BẢO CHAY TỰ ĐỘNG
 TÊN BẢN VẼ DRAWING TILE
 HỒ SƠ THIẾT KẾ BẢN VẼ THI CÔNG

CHỦ TRÌ	TRÌNH DÌNH NAM	PREPARED BY	TRÌNH DÌNH NAM
THIẾT KẾ	TRÌNH DÌNH NAM	DESIGNED BY	TRÌNH DÌNH NAM
THẺ HIỆN	TRÌNH DÌNH NAM	DRAWING BY	TRÌNH DÌNH NAM
KIỂM	TRÌNH DÌNH NAM	CHECKED BY	TRÌNH DÌNH NAM

CHỦ TRÌ NGUYỄN TRÍ HIỆU
 THẺ HIỆN NGUYỄN TRÍ HIỆU
 KIỂM NGUYỄN TRÍ HIỆU

CÔNG TY TNHH TM VÀ DỊCH VỤ PCCC THÀNH BÌNH
 ĐƠN VỊ: 23 TRẦN BỨC - P. HẠNG TRUNG - TỈNH THANH HÓA
 ĐT: 091.415.103 - EMAIL: HIEUNGUYPCCC81@GMAIL.COM



ĐẠI DIỆN CHỦ ĐẦU TƯ MIỀN NÚI THANH HÓA
 TRƯỜNG TRUNG CẤP NGHE
 MIỀN NÚI THANH HÓA

CÔNG TRÌNH: SỬA CHỮA, BẢO DƯỠNG MỘT SỐ HẠNG MỤC CÔNG TRÌNH TẠI TRƯỜNG TRUNG CẤP NGHE MIỀN NÚI THANH HÓA

HÀNG MỤC: HỆ THỐNG PCCC

ĐỊA ĐIỂM XD: XÃ MINH SƠN - TỈNH THANH HÓA

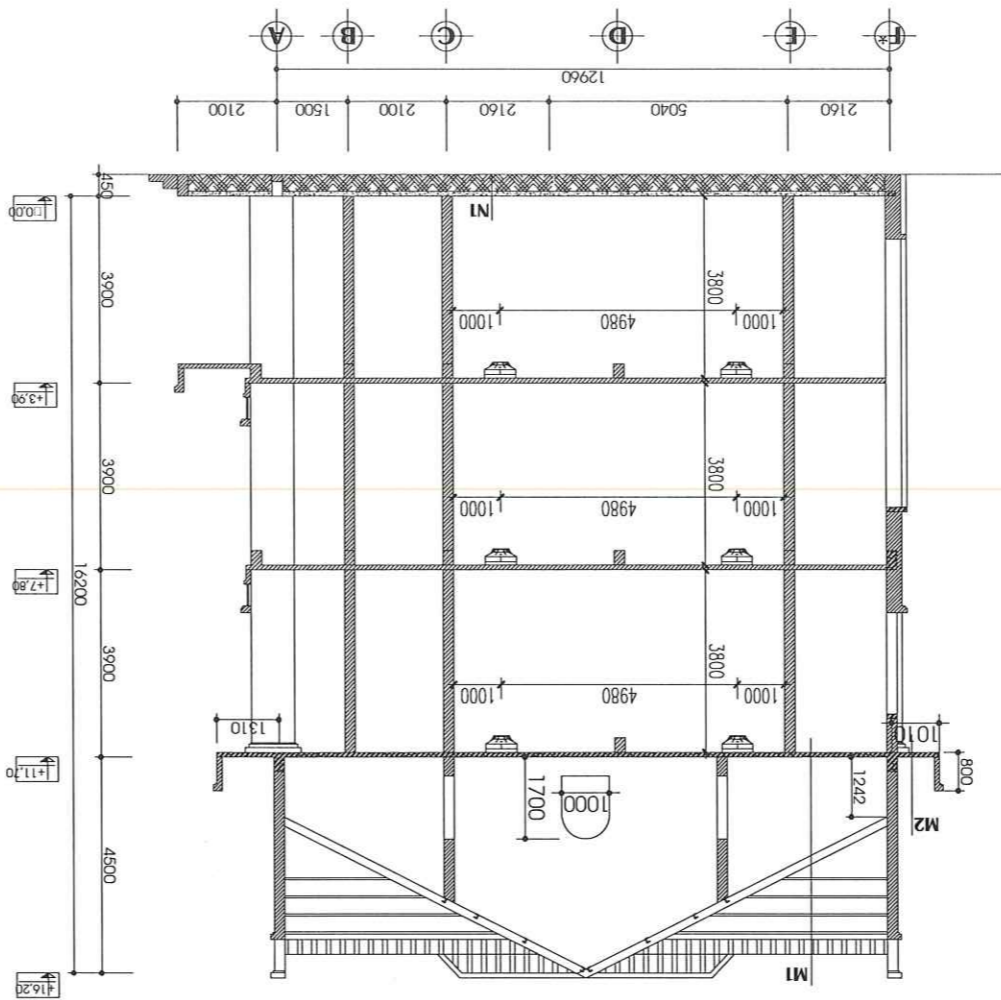
NO.	DESCRIPTION	DATE

THẨM TRA
 Theo Văn bản số:/.....năm 20.....
 Ngày:tháng.....năm 20.....
 Chủ trì bộ môn kỹ lên:

ĐẦU BẢO CHAY KHỎI



MẶT ĐỪNG BẢO CHAY



CONTRACT NO	MÃ SỐ	DATE	PCCC: 18
...../...../2025/...../2025/...../2025	
NGÀY H.T	NGÀY H.T	KI HIỆU BV	

HỒ SƠ THIẾT KẾ BÀN VẼ THI CÔNG
 TÊN BẢN VẼ DRAWING TILE
 MẶT BẰNG CHỮA CHÁY TRONG NHÀ

GIÁM ĐỐC	NGUYỄN TRI HIỆU
CHỦ TRÌ	TRÌNH ĐÌNH NAM
THIẾT KẾ	TRÌNH ĐÌNH NAM
THẺ HIỆN	TRÌNH ĐÌNH NAM
ĐÁNH GIÁ	TRÌNH ĐÌNH NAM
CHẾK BY	LÊ VĂN HOÀN

CÔNG TY TNHH TM VÀ DỊCH VỤ PCCC THANH BÌNH
 ĐIA CHỈ: 23 TRẦN ĐỨC - P. HẠC THÀNH - TỈNH THANH HÓA
 ĐĐT: 0914 415 103 - EMAIL: HIEUNGUYENPCCC81@GMAIL.COM



BÀI DIỆN CHỦ ĐẦU TƯ MIỀN NÚI THANH HÒA
 TRƯỞNG TRUNG CẤP NGHỆ MIỀN NÚI THANH HÒA
 CÔNG TRÌNH: SỬA CHỮA, BẢO DƯỠNG MỘT SỐ HẠNG MỨC CÔNG TRÌNH TẠI TRƯỜNG TRUNG CẤP NGHỆ MIỀN NÚI THANH HÒA
 HÀNG MỤC: HỆ THỐNG PCCC
 ĐỊA ĐIỂM XD: XÃ MINH SƠN - TỈNH THANH HÒA

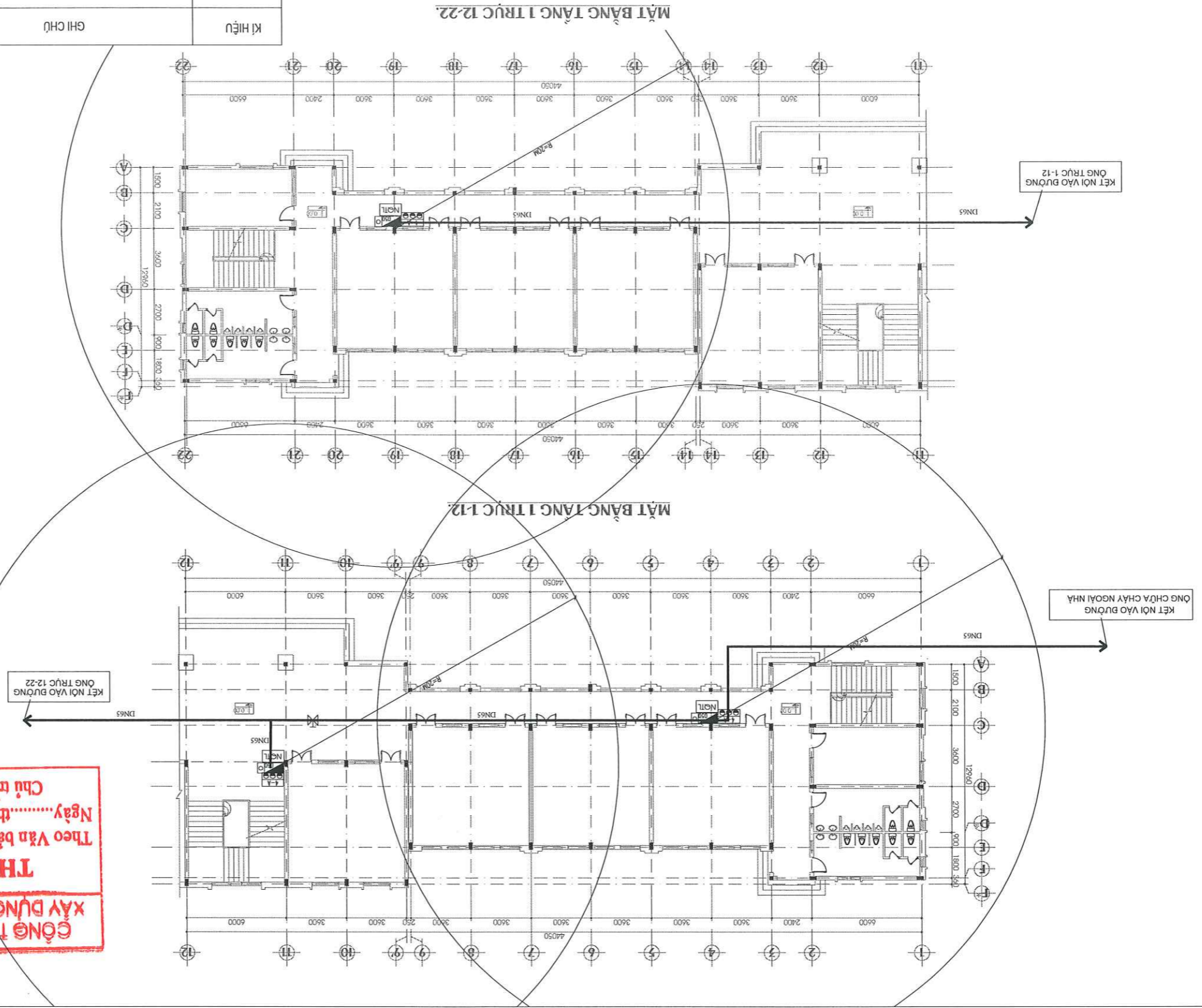
NO.	DESCRIPTION	DATE

1	VAN KHÓA DN 65	☒
3	BỘ NỘI QUY TIÊU LÊN CHỮA CHÁY HỘ ĐÙNG 3 BÌNH CHỮA CHÁY CÔNG SUẤT 4-A (M2L8 ABC)	☒
3	HỘ ĐÙNG PHƯƠNG TIỆN CHỮA CHÁY VÁCH TƯỜNG 600X300X180 (1 LĂNG D50\13, 1 VAN GỐC D50, 01 CỤN VỚI D50 DÀI 20M	☒
	CHỈ CHỮ	KI HIỆU
	SỐ LƯỢNG	

MỨC NGUY CƠ CHÁY	CÔNG SUẤT	KHOẢNG CÁCH DI CHUYỂN	ĐÌNH MỨC TRANG BỊ	DIỆN TÍCH SÀN	SỐ LƯỢNG BÌNH TÍNH TOÀN	BỜ TRÌ THỰC TẾ (+10% DỰ PHÒNG)	TRUNG BÌNH
4-A	< 20M	150	939.8	7 BÌNH	9 BÌNH		



CÔNG TY TNHH TƯ VẤN XÂY DỰNG HÙNG THINH 368
THẨM TRA
 Theo Văn bản số:/.....năm 20.....
 Ngày.....tháng.....năm 20.....
 Chủ trì bộ môn kỹ lện:



MÃ SỐ CONTRACT NO	.../HTBTR/2025
NGÀY H.T DATE/2025
KI HIỆU V.DRAWING NO	PCCC: 19

HỒ SƠ THIẾT KẾ BÀN VẼ THI CÔNG
TÊN BẢN VẼ DRAWING TILE
MẶT BẰNG CHỮA CHÁY TRONG NHÀ

GIÁM ĐỐC	NGUYỄN TRI HIỆU
CHỦ TRƯỞNG	TRẦN ĐÌNH NAM
THIẾT KẾ	TRẦN ĐÌNH NAM
THỂ HIỆN	TRẦN ĐÌNH NAM
KIỂM	LE VĂN HOÀN

ĐỊA CHỈ: 23 TRẦN ĐỨC - P. HẮC THÀNH - TỈNH THANH HÓA
ĐT: 0914.415.103 - EMAIL: HIEUNGUYENPCCC81@GMAIL.COM

CÔNG TY TNHH TM VÀ DỊCH VỤ PCCC THANH BÌNH




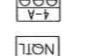
ĐẠI DIỆN CHỦ ĐẦU TƯ: **TRƯỜNG TRUNG CẤP NGHỀ MIỀN NÚI THANH HÓA**

CÔNG TRÌNH: **SỬA CHỮA, BẢO DƯỠNG MỘT SỐ HÀNG MỨC CÔNG TRÌNH TẠI TRƯỜNG TRUNG CẤP NGHỀ MIỀN NÚI THANH HÓA**

HÀNG MỨC: **HỆ THỐNG PCCC**

ĐỊA ĐIỂM XD: **XÃ MINH SƠN - TỈNH THANH HÓA**

NO.	DESCRIPTION	DATE

KI HIỆU	GHI CHÚ	SỐ LƯỢNG
	HỘP DỰNG PHƯƠNG TIỆN CHỮA CHÁY TƯỜNG 600X500X180 (1 LẮNG Ø30/12, 1 VẠN GỐC Ø50, 01 CUỘN VỚI Ø50 DÀI 20M)	3
	BỘ NỘI QUV TIÊU LÊN CHỮA CHÁY	3

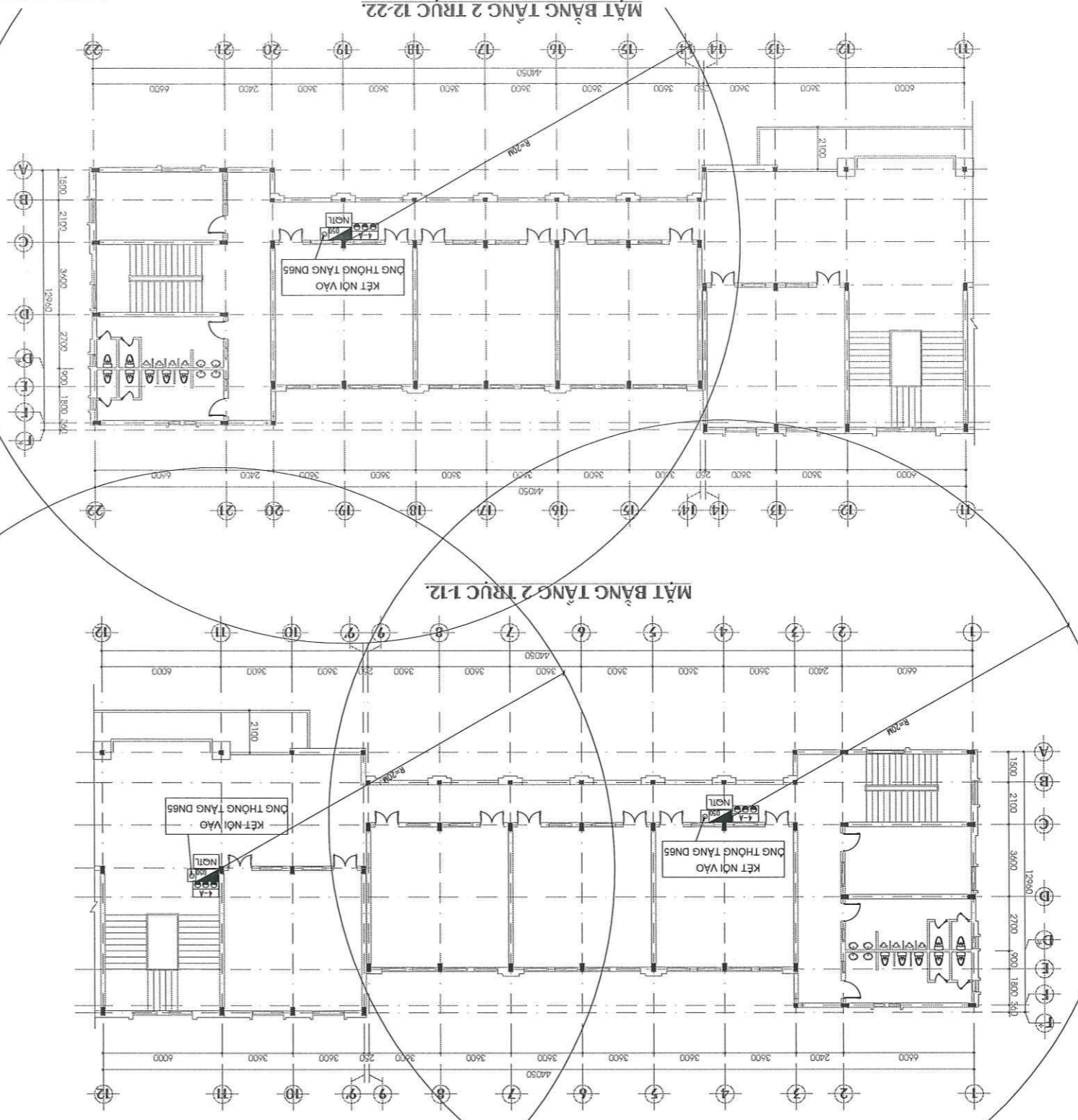


CÔNG TY TNHH TƯ VẤN XÂY DỰNG HÙNG THINH 368

THẨM TRA

Theo Văn bản số:/..... năm 20.....
Ngày tháng năm 20.....
Chữ kí bộ môn kỹ lện:

MỨC NGUY CƠ CHÁY CÔNG SUẤT	4-A	< 20M	150	939,8	7 BÌNH	9 BÌNH
KHOẢNG CÁCH DI CHUYỂN	DIỆN MỨC TRANG BỊ	SỐ LƯỢNG BÌNH TÍNH TOÀN	BỘ TRÍ THỰC TẾ (+10% DỰ PHÒNG)			



PCCC: 20	.../HDTR/2025	MÃ SỐ CONTRACT.NO
KI HIỆU B.V	NGÀY H.T	DATE

HỒ SƠ THIẾT KẾ BÀN VẼ THI CÔNG
TÊN BÀN VẼ DRAWING TILE
MẶT BẰNG CHỮA CHÁY TRONG NHÀ

LE VAN HOAN	CHECKED BY
TRINH DINH NAM	DRAWING BY
TRINH DINH NAM	DESIGNED BY
TRINH DINH NAM	PREPARED BY
NGUYEN TRI HIU	DIRECTOR

CÔNG TY TNHH TM VÀ DỊCH VỤ PCCC THANH BÌNH
 ĐIA CHỈ: 23 TRẦN BỬU - P. HẠC THÀNH - TỈNH THANH HÓA
 Đ.T: 0914.415.103 - GMAIL: HIEUNGUYPCCC81@GMAIL.COM

BÀI DIỆN CHỦ ĐẦU TƯ MIỀN NÚI THANH HÒA
 TRƯỞNG TRUNG CẤP NGHỀ MIỀN NÚI THANH HÒA
 CÔNG TRÌNH: SỬA CHỮA, BẢO DƯỠNG MỘT SỐ HÀNG MỨC CÔNG TRÌNH TẠI TRƯỜNG TRUNG CẤP NGHỀ MIỀN NÚI THANH HÒA
 HÀNG MỨC: HỆ THỐNG PCCC
 ĐỊA ĐIỂM XD: XÃ MINH SƠN - TỈNH THANH HÒA

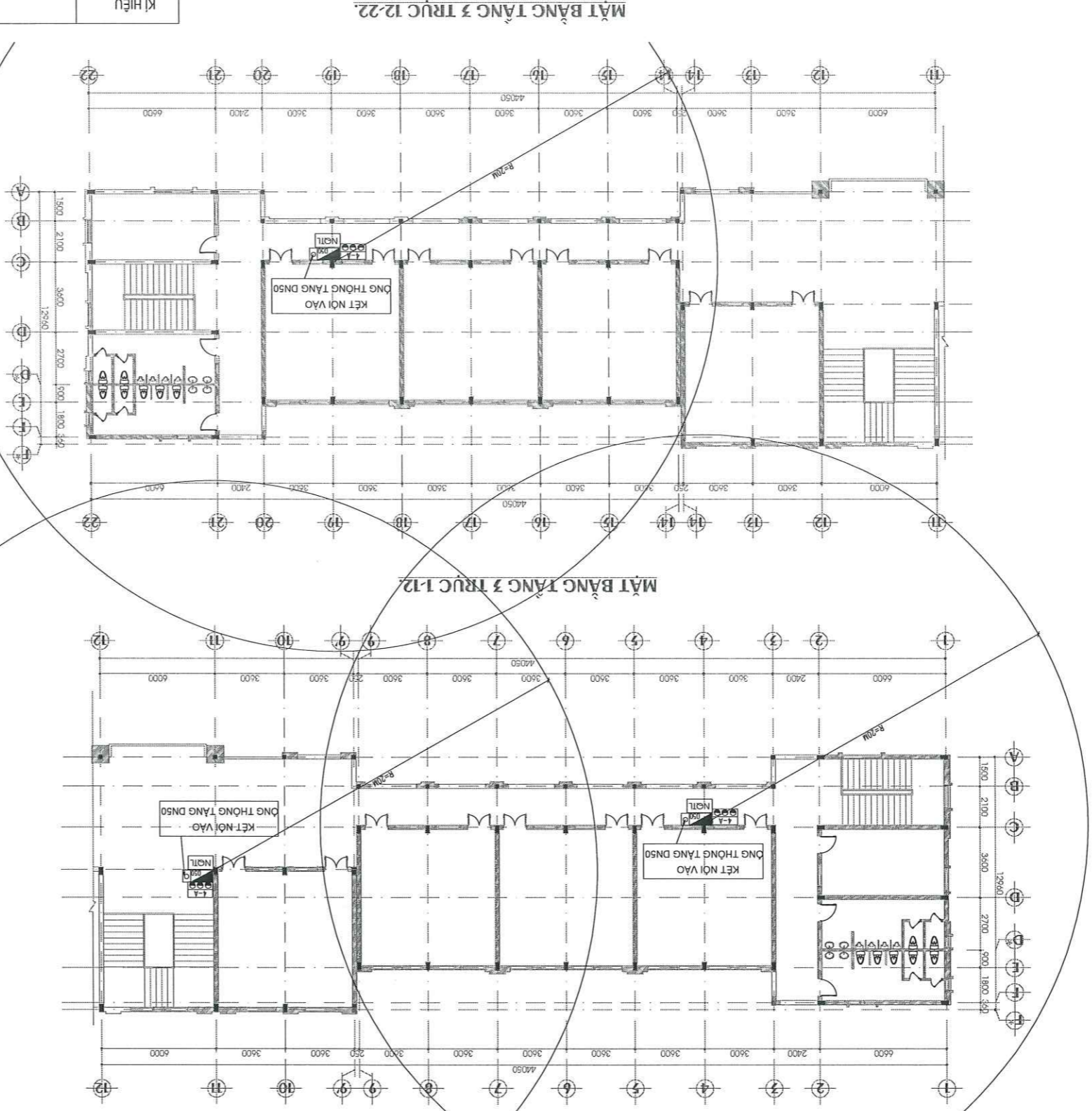
NO.	DESCRIPTION	DATE

KI HIỆU	GHI CHÚ	SỐ LƯỢNG
NG11	BỘ NỘI QUY TIÊU LÊN CHỮA CHÁY HỘP DÙNG 3 BÌNH CHỮA CHÁY CÔNG SUẤT 4-A (MFL8 ABC)	3
D50	HỘP DÙNG PHƯƠNG TIỆN CHỮA CHÁY VÁCH TƯỜNG 600X500X180 (1 LĂNG D50\13, 1 VAN GỐC D50, 01 CUỐN VỚI D50 DÀI 20M	3



CÔNG TY TNHH TƯ VẤN XÂY DỰNG HÙNG THỊNH 368
THẨM TRA
 Theo Văn bản số:/.....
 Ngày: tháng năm 20.....
 Chủ trì bộ môn kỹ lện:

MỨC NGUY CƠ CHÁY CÔNG SUẤT	4-A	< 20M	150	939,8	7 BÌNH	9 BÌNH
KHOẢNG CÁCH DI CHUYỂN	DIỆN MỨC TRẢNG BỊ	DIỆN TÍCH SÀN	SỐ LƯỢNG BÌNH TÍNH TOÀN	BỘ TRÍ THỰC TẾ (+10% DỰ PHÒNG)		



MÃ SỐ KẾ HOẠCH	NGÀY H.T	MÃ SỐ HỢP ĐỒNG	.../HBT/2025	PCCC: 23
KIẾU BỐ	DATE	CONTRACT NO/2025	

HỒ SƠ THIẾT KẾ BÀN VẼ THỦ CÔNG
TÊN BẢN VẼ
SƠ ĐỒ THOÁT NẠN

CHỈ ĐẠO	CHỖ CHỮ	THIẾT KẾ	ĐƯỢC THIẾT KẾ	ĐƯỢC VẼ	ĐƯỢC KIỂM TRA
NGUYỄN TRÍ HIỆU					

CÔNG TY TNHH TM VÀ DỊCH VỤ PCCC THÀNH BÌNH
 ĐIA CHỈ: 23 TRẦN ĐỨC - P. HẠC THÀNH - TỈNH THANH HÓA
 Đ. 0914.415.103 - GMAIL: HIEUNGUYNPCCC81@gmail.com

XÃ MINH SƠN - TỈNH THANH HÓA
 ĐỊA ĐIỂM XD
HỆ THỐNG PCCC
 HÀNG MỤC
 SỬA CHỮA, BẢO DƯỠNG MỘT SỐ HÀNG MỤC CÔNG TRÌNH TẠI TRƯỜNG TRUNG MIỀN NÚI THANH HÓA
 CÔNG TRÌNH:
TRƯỜNG TRUNG CẤP NGHỀ MIỀN NÚI THANH HÓA
 BÀI ĐIỆN CHỦ ĐẦU TƯ
TRƯỜNG TRUNG CẤP NGHỀ MIỀN NÚI THANH HÓA

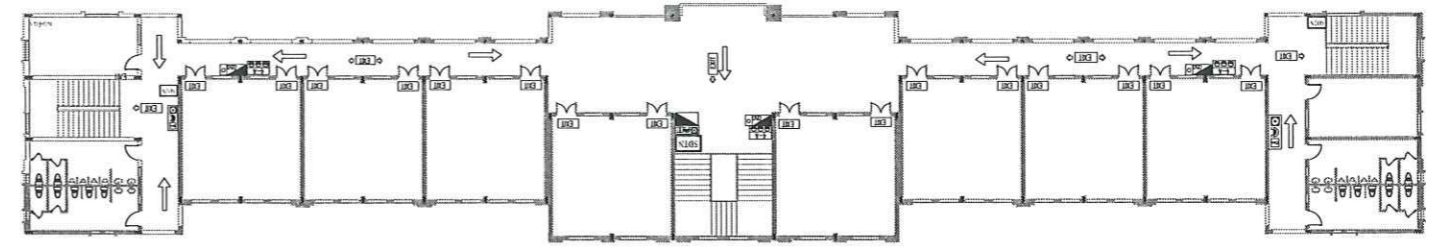
NO.	DESCRIPTION	DATE



CÔNG TY TNHH TƯ VẤN XÂY DỰNG HÙNG THINH 368
THẨM TRA
 Theo Văn bản số:/..... năm 20.....
 Ngày tháng năm 20.....
 Chủ trì bộ môn kỹ tên:

SƠ ĐỒ CHỈ DẪN THOÁT NẠN

MẶT BẰNG TẦNG 3



Bước 1: Bình tĩnh xử lý khi xảy ra cháy nổ
 - Cần xác định nhanh điểm xảy ra cháy.
 - Nhanh chóng đưa ra các giải pháp để chữa cháy, chống cháy.
 Bước 2: Bảo vệ người xung quanh bằng cách nhanh nhất
 - Hô hoán mọi người thông báo cho nhau.
 - Nhận nút ấn của hệ thống báo cháy...
 Bước 3: Lập tức ngắt điện toàn khu vực bị cháy
 - Dùng các dụng cụ như kim điện, ủng, gắng tay cách điện để cắt cầu dao điện, ngắt attomat toàn khu vực bị cháy.
 Bước 4: Bảo vệ cho lực lượng Phòng cháy chữa cháy bằng cách gọi điện thoại tới số 114
 Bước 5: Sử dụng các phương tiện chữa cháy có sẵn để dập tắt đám cháy
 - Bình bột chữa cháy, bình chữa cháy khí CO2,
 - Mền chữa cháy, cát...
 - Nước (tránh dùng nước chữa cháy khi chất cháy là dầu, xăng,...)
 Bước 6: Cứu những người bị nạn, những người có khả năng thoát được đám cháy
 Bước 7: Di chuyển các tài sản, hàng hóa lưu động và các chất dễ cháy ra nơi an toàn
 - Tạo khoảng các chống cháy lan

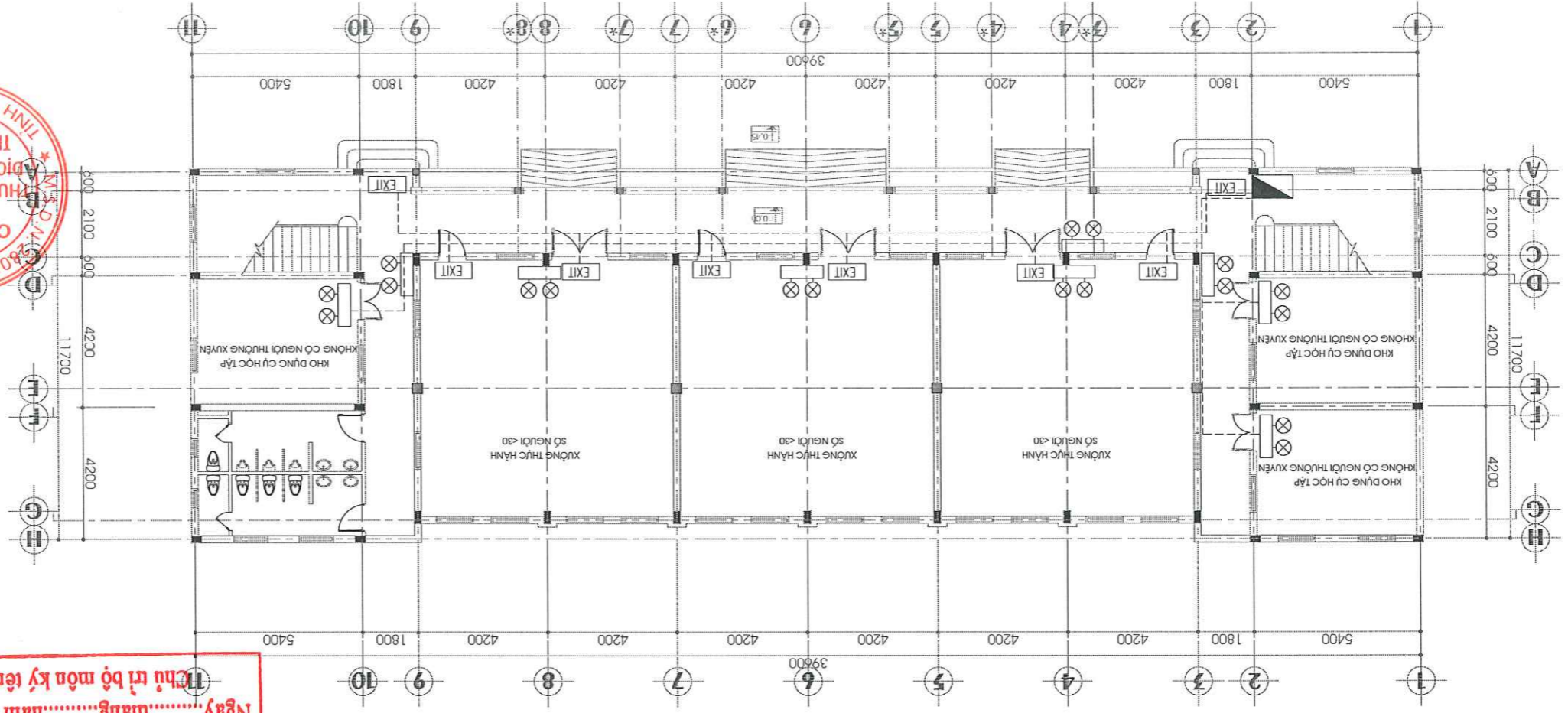
SƠ ĐỒ CHỈ DẪN THOÁT NẠN XƯỞNG ĐƯỢC GẮN Ở ĐỘ CAO 1,5M (+ - 0,2M SO VỚI MẶT SÀN)

HÀNG MỤC: NHÀ XƯỞNG THỰC HÀNH

CÔNG TY TNHH TƯ VẤN
XÂY DỰNG HƯNG THINH 368
THẨM TRA
Theo Văn bản số:/
Ngày.....tháng.....năm 20.....
Chú trì bộ môn ký tên:

TÍNH TOÀN MẶT BỐ ĐỒNG NGƯỜI
- MẶT BỐ ĐỒNG NGƯỜI < 1 NGƯỜI/M² (KHÔNG TÍNH
VẬT DÙNG CHIẾM CHỖ)

MẶT BẰNG HIỆN TRẠNG TẦNG 1



MÔ TẢ	KÝ HIỆU	MỘT SỐ
ĐÈN CHIẾU SÁNG SỰ CỐ TRỌNG 2H (CÓ BỘ LƯU ĐIỆN DỪNG TRONG 2H)	☒	MỘT SỐ
ĐÈN CHI DẪN THOÁT NƯỚC 1 HUỖNG (CÓ BỘ LƯU ĐIỆN DỪNG TRONG 2H)	EXIT	MỘT SỐ
ĐÈN CHI DẪN THOÁT NƯỚC 2 HUỖNG (CÓ BỘ LƯU ĐIỆN DỪNG TRONG 2H)	EXIT	MỘT SỐ
ĐÈN CHI DẪN THOÁT NƯỚC (CÓ BỘ LƯU ĐIỆN DỪNG TRONG 2H)	EXIT	MỘT SỐ
SỐ BỐ CHỈ DẪN THOÁT NƯỚC	SĐTN	MỘT SỐ

KÝ HIỆU - HỆ THỐNG ĐÈN CHI DẪN THOÁT NƯỚC VÀ CHIẾU SÁNG SỰ CỐ

MÃ SỐ CONTRACT NO	NGÀY H.T DATE	KÍ HIỆU BV DRAWING NO
.../HH/TT/2025/2025	PCCC: 24

HỒ SƠ THIẾT KẾ BẢN VẼ THI CÔNG
TÊN BẢN VẼ DRAWING TITLE
MẶT BẰNG BỐ TRÍ ĐÈN EXIT, SỰ CỐ

CHỦ TRÍ	CHỈ DẪN	THIẾT KẾ	ĐƯỢC BẰNG	ĐƯỢC BẰNG	ĐƯỢC BẰNG
NGUYỄN TRI HIỆU	TRẦN ĐÌNH NAM	TRẦN ĐÌNH NAM	TRẦN ĐÌNH NAM	TRẦN ĐÌNH NAM	TRẦN ĐÌNH NAM
GIÁM ĐỐC	CHỦ TRÍ	CHỈ DẪN	THIẾT KẾ	ĐƯỢC BẰNG	ĐƯỢC BẰNG
NGUYỄN TRI HIỆU	TRẦN ĐÌNH NAM	TRẦN ĐÌNH NAM	TRẦN ĐÌNH NAM	TRẦN ĐÌNH NAM	TRẦN ĐÌNH NAM

GIÁM ĐỐC: NGUYỄN TRI HIỆU
CHỦ TRÍ: TRẦN ĐÌNH NAM
CHỈ DẪN: TRẦN ĐÌNH NAM
THIẾT KẾ: TRẦN ĐÌNH NAM
ĐƯỢC BẰNG: TRẦN ĐÌNH NAM
ĐƯỢC BẰNG: TRẦN ĐÌNH NAM
ĐƯỢC BẰNG: TRẦN ĐÌNH NAM

CÔNG TY TNHH TM VÀ DỊCH VỤ PCCC THANH BÌNH
ĐIA CHỈ: 23 TRẦN ĐỨC - P. HẠC THÀNH - TỈNH THANH HÓA
ĐT: 0914.415.103 - EMAIL: HIEUNGUYNENPCCC81@GMAIL.COM



CÔNG TY TNHH TƯ VẤN XÂY DỰNG HÙNG THINH 368
THĂM TRA
Theo Văn bản số:/..... năm 20.....
Ngày.....tháng.....năm 20.....
Thủ trì bộ môn kỹ lên:

NO.	DESCRIPTION	DATE

ĐẠI DIỆN CHỦ ĐẦU TƯ: MIỀN NÚI THANH HÒA TRƯỜNG TRUNG CẤP NGHỀ
CLIENT NAME: MIỀN NÚI THANH HÒA
CÔNG TRÌNH: SỬA CHỮA, BẢO DƯỠNG MỘT SỐ HÀNG MỨC CÔNG TRÌNH TẠI TRƯỜNG TRUNG CẤP NGHỀ MIỀN NÚI THANH HÒA
PROJECT NAME: SỬA CHỮA, BẢO DƯỠNG MỘT SỐ HÀNG MỨC CÔNG TRÌNH TẠI TRƯỜNG TRUNG CẤP NGHỀ MIỀN NÚI THANH HÒA
HÀNG MỨC: HỆ THỐNG PCCC
ITEM: HẠNG MỨC: HỆ THỐNG PCCC
ĐỊA ĐIỂM XD: XÃ MINH SƠN - TỈNH THANH HÓA
PROJECT ADDRESS: XÃ MINH SƠN - TỈNH THANH HÓA

MỨC NGUY CƠ CHÁY	CÔNG SUẤT	KHOẢNG CÁCH DI CHUYỂN	ĐÌNH MỨC TRANG BỊ	DIỆN TÍCH SÀN	465,9	4 BÌNH	6 BÌNH
TRUNG BÌNH	4-A	< 20M	M2/BÌNH	SỐ LƯỢNG BÌNH TÍNH TOÀN	150	4 BÌNH	6 BÌNH
BỘ TRƯỞNG TẾ		(+10% DỰ PHÒNG)					

KI HIỆU	GHI CHÚ	SỐ LƯỢNG
	HỘP DỰNG 3 BÌNH CHỮA CHÁY CÔNG SUẤT 4-A (M.Z.L8 ABC)	2
	HỘP DỰNG PHƯƠNG TIỆN CHỮA CHÁY VÁCH TƯỜNG 600X500X180 (1 LẮNG D50\13, 1 VAN GỐC D50, 01 CUỘN VỎI D50 DÀI 20M	2

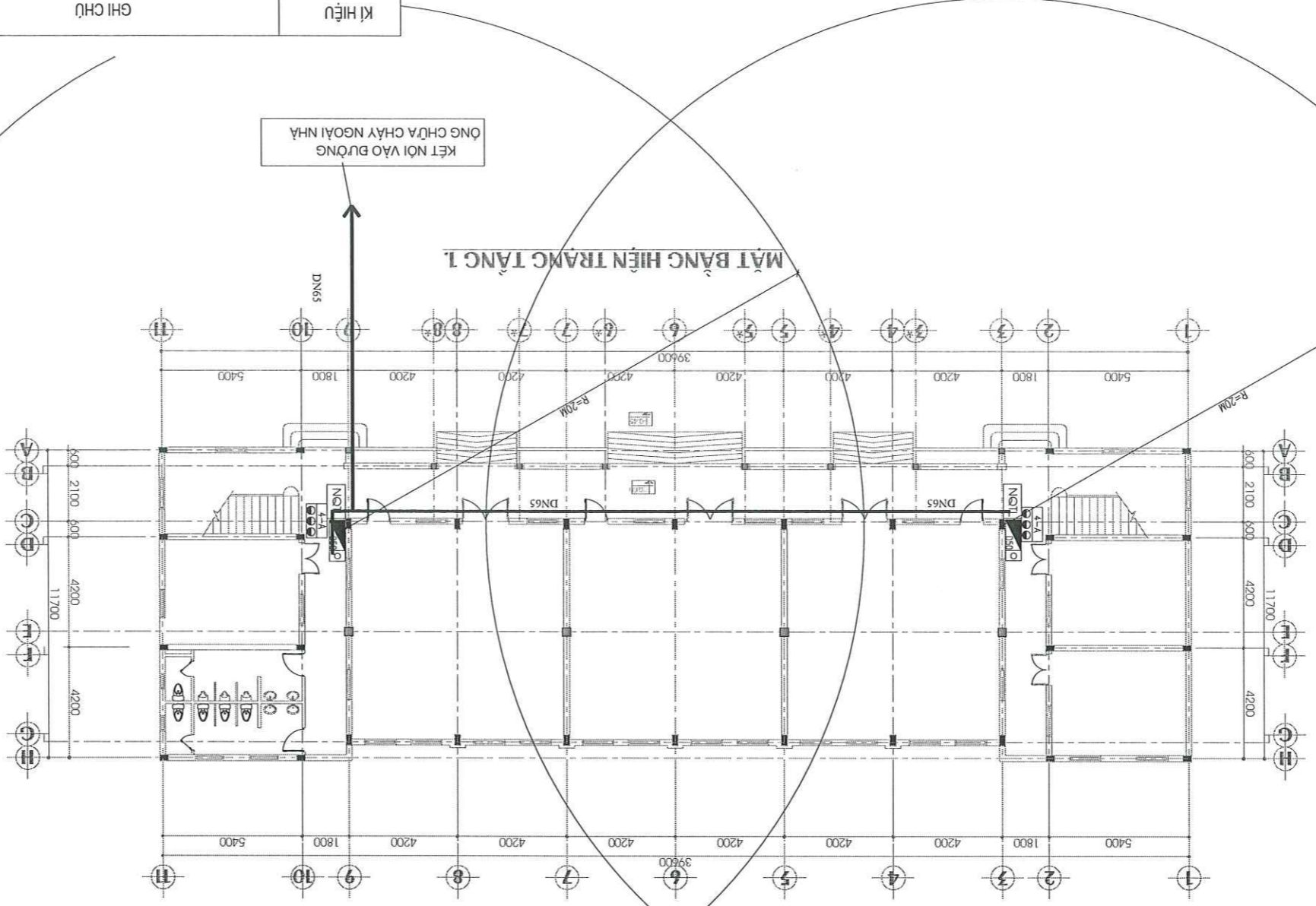
MÃ SỐ	NGÀY H.T	KI HIỆU BV
.../HDTK/2025/2025	PCCC: 26
CONTRACT NO	DATE	DRAWING NO

HỒ SƠ THIẾT KẾ BÀN VẼ THI CÔNG
 TÊN BẢN VẼ MẶT BẰNG CHỮA CHÁY TRONG NHÀ

KIỂM	CHECKED BY	LE VĂN HOÀN
THẺ HIỆN	DRAWING BY	TRÌNH BÌNH NAM
THIẾT KẾ	DESIGNED BY	TRÌNH BÌNH NAM
CHỦ TRÌ	PREPARED BY	TRÌNH BÌNH NAM
GIÁM ĐỐC	DIRECTOR	NGUYỄN TRI HIỆU

CÔNG TY TNHH TM VÀ DỊCH VỤ PCCC THANH BÌNH
 ĐIA CHỈ: 23 TRẦN ĐỨC - P. HẠC THÀNH - TỈNH THANH HÓA
 ĐT: 0914.415.103 - EMAIL: HIEUNGUYNENPCCC81@GMAIL.COM

ĐẠI DIỆN CHỦ ĐẦU TƯ	MIỀN NÚI THANH HÒA
TRƯỞNG TRUNG CẤP NGHỀ	MIỀN NÚI THANH HÒA
CÔNG TRÌNH:	SỬA CHỮA, BẢO DƯỠNG MỘT SỐ HẠNG MỤC CÔNG TRÌNH TẠI TRƯỞNG TRUNG CẤP NGHỀ MIỀN NÚI THANH HÒA
HÀNG MỤC	HỆ THỐNG PCCC
ĐỊA ĐIỂM XD	KHÁ MINH SƠN - TỈNH THANH HÒA



THẨM TRA
 CÔNG TY TNHH TƯ VẤN XÂY DỰNG HÙNG THINH 368
 Theo Văn bản số:/..... năm 20.....
 Ngày.....tháng.....năm 20.....
 Chủ trì bộ môn kỹ lên:



MÃ SỐ KÍ HIỆU BV	NGÀY H.T	MÃ SỐ HDBT/2025
CONTRACT NO	DATE	...
DRIVING NO		PCCC: 30

HỒ SƠ THIẾT KẾ BẢN VẼ THI CÔNG
TÊN BẢN VẼ: MẶT BẰNG BẢO CHAY TỰ ĐỘNG

GIÁM ĐỐC	NGUYỄN TRI HIỆU
CHỦ TRÌ	TRẦN ĐÌNH NAM
THIẾT KẾ	TRẦN ĐÌNH NAM
THỂ HIỆN	TRẦN ĐÌNH NAM
ĐÁNH GIÁ	LE VAN HOAN

CÔNG TY TNHH TM VÀ DỊCH VỤ PCCC THANH BÌNH
 ĐIA CHỈ: 23 TRẦN ĐỨC - P. HẠC THÀNH - TỈNH THANH HÓA
 Đ.T: 0914.415.103 - GMAIL: HIEUNGUYENPCCC81@GMAIL.COM

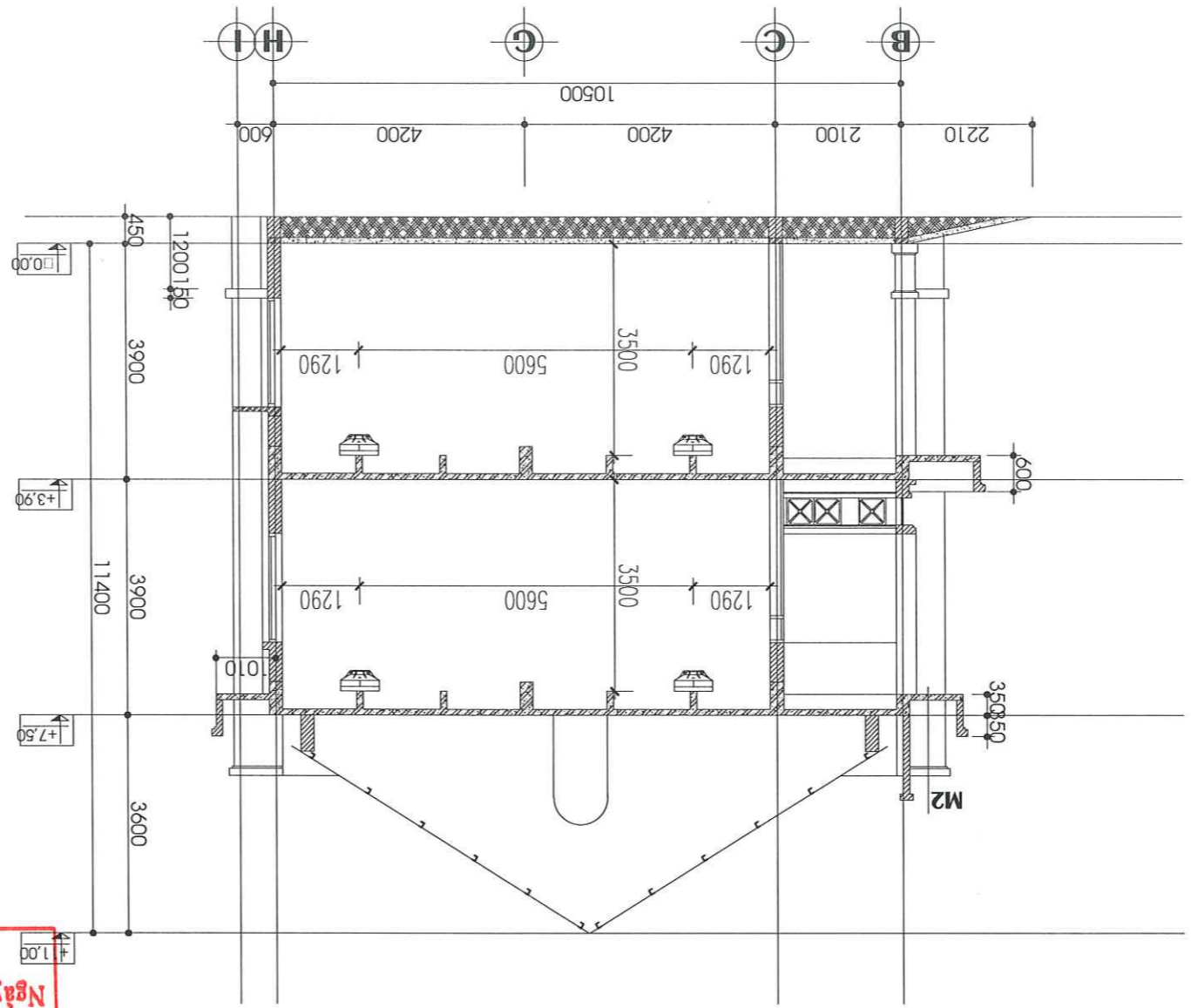


ĐẠI DIỆN CHỦ ĐẦU TƯ: TRƯỜNG TRUNG CẤP NGHỀ MIỀN NÚI THANH HÓA
 CÔNG TRÌNH: SỬA CHỮA, BẢO DƯỠNG MỘT SỐ HẠNG MỤC CÔNG TRÌNH TẠI TRƯỜNG TRUNG CẤP NGHỀ MIỀN NÚI THANH HÓA
 HẠNG MỤC: HỆ THỐNG PCCC
 ĐỊA ĐIỂM XD: XÃ MINH SƠN - TỈNH THANH HÓA

NO.	DESCRIPTION	DATE

ĐẦU BẢO CHAY KHỎI

MẶT ĐỪNG BẢO CHAY



THẨM TRA
 CÔNG TY TNHH TƯ VẤN XÂY DỰNG HÙNG THỊNH 368
 Theo Văn bản số: / năm 20
 Ngày: tháng năm 20
 Chủ trì bộ môn kỹ thuật:

GHI CHÚ :

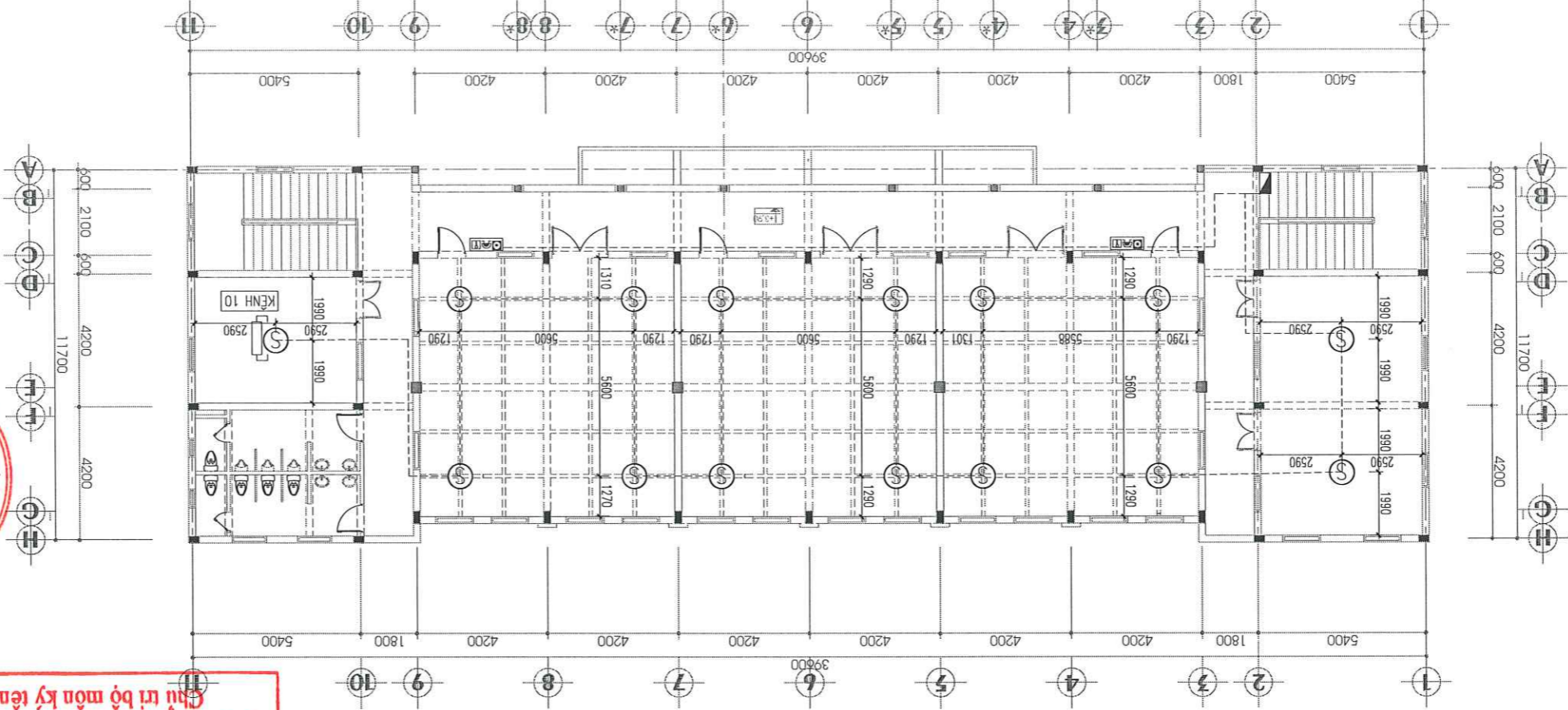
- KHÔNG GIẢN TRÒNG DÀNG NỮA HÌNH CẦU BÀN KÍNH 0.6M XUNG QUANH MẶT TRƯỚC CỦA HỘP NÚT AN BẢO CHẬY(KHÔNG BỎ TRÍ HÀNG HÓA CHẤT CHẬY).
- CÁC ĐƯỜNG ỜNG KỸ THUẬT, CẤP XUYÊN SÀN PHẢI ĐƯỢC CHÈN BÍT KÍN BĂNG VỮA BỀ TỜNG BỀ KHÔNG LẠM GIẢM CHỈ TIỂU NGẮN CHẬY CỦA CÁC KẾT CẤU.
- KHÔNG BỎ TRÍ CÁC KỀNH, GIỀNG VÀ ĐƯỜNG ỜNG VẠN CHUYỀN KHI CHẬY , CHẤT VÀ VẬT LIỂU CHẬY XUYÊN QUA CÁC TƯỜNG VÀ SÀN NGẮN CHẬY LOẠI 1.

VI TRÍ LẤP ĐẦU BẢO

- ĐÔI VỚI KHU VỰC TRẦN CAO TỪ >4M, KHOẢNG CÁCH TỪ BỘ PHẦN CÂM BIÊN ĐẾN TRẦN 0.025 - 0.3M.
- KHOẢNG CÁCH GIỮA CÁC ĐẦU BẢO <10.2M, KHOẢNG CÁCH TỪ ĐẦU BẢO ĐẾN TƯỜNG NHÀ TRONG KHOẢNG TỪ 0.5 - 5.1M
- KHI ĐỘ SÂU CỦA DẠM >=0.3M VÀ KHU VỰC GIỮA DẠM >=4M2 LẤP ĐẶT ĐẦU BẢO Ở GIỮA KHOẢNG DẠM ĐỒ
- KHOẢNG TRỜNG: XUNG QUANH ĐẦU BẢO CHẬY TRONG PHẦM VI 0.1M VÀ PHIA DƯỚI 0.6M KHÔNG BỎ TRÍ THIẾT BỊ HÀNG HÓA KHÁC.

KI HIỆU	TÊN THIẾT BỊ	
	BỘ CHƯỜNG , ĐÈN, NÚT NHẢN	
	ĐẦU BẢO CHẬY KHỎI	
	DIỆN TRỞ CỬỚI KỀNH < 100 OHM	
	HỘP ĐẦU NỘI	
	THIẾT BỊ CHỈ THỊ BÊN NGOÀI	

MẶT BẰNG HIỆN TRẠNG TẦNG 2.



CÔNG TY TNHH TƯ VẤN XÂY DỰNG HÙNG THỊNH 368

THĂM TRA

Theo Văn bản số:...../.....
 Ngày.....tháng.....năm 20.....
 Chủ trì bộ môn ký tên:

NO.	DESCRIPTION	DATE
DÀI DIỆN CHỦ ĐẦU TƯ		
TRƯỜNG TRUNG CẤP NGHỀ MIỀN NÚI THANH HÓA		
CÔNG TRÌNH: SỬA CHỮA, BẢO DƯỠNG MỘT SỐ HANG MỨC CÔNG TRÌNH TẠI TRƯỜNG TRUNG CẤP NGHỀ MIỀN NÚI THANH HÓA		
HANG MỨC: HỆ THỐNG PCCC		
PROJECT ADDRESS: XÃ MINH SƠN - TỈNH THANH HÓA		
CÔNG TY TNHH TM VÀ DỊCH VỤ PCCC THANH BÌNH ĐIA CHỈ: 23 TRẦN BỨC - P. HẠC THÀNH - TỈNH THANH HÓA ĐT: 09141415103 - GMAIL: HIEUNGUYNENPCCC81@GMAIL.COM		
GIẢM ĐỐC	DIRECTOR	NGUYỄN TRÍ HIỆU
CHỦ TRÍ	PRESED BY	TRÌNH BÌNH NAM
THIẾT KẾ	DESIGNED BY	TRÌNH BÌNH NAM
THẺ HIỆN	DRAWING BY	TRÌNH BÌNH NAM
KIỂM	CHECKED BY	LE VĂN HOÀN
HỒ SƠ THIẾT KẾ BẢN VẼ THI CÔNG		
TÊN BẢN VẼ: DRAWING TILE		
MẶT BẰNG BẢO CHẬY TỰ ĐỘNG		
KI HIỆU BV	DATE	PCCC: 29

HÀNG MỤC:

NHÀ BẢO VỆ

MÃ SỐ KẾ BỐ	NGÀY H.T	MÃ SỐ HỢP ĐỒNG
31	2025	...

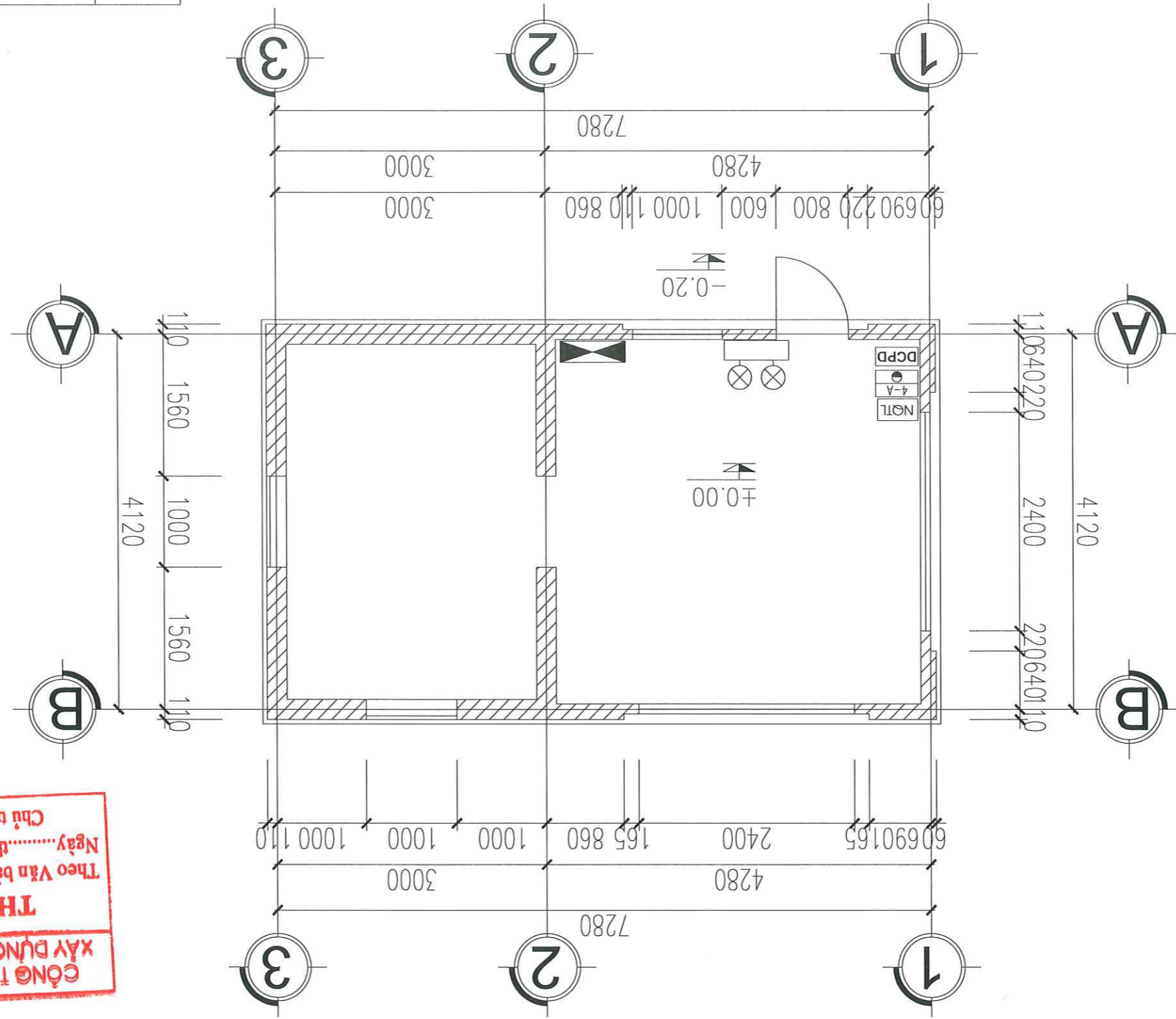
HỒ SƠ THIẾT KẾ BÀN VẼ THI CÔNG
TÊN BẢN VẼ: MẶT BẰNG CHỮA CHÁY BẢO VỆ
DRAWING TITLE

GIÁM ĐỌC	CHỦ TRÌ	THIẾT KẾ	THẺ HIỆN	TRÌNH BÌNH NAM
NGUYỄN TRI HIỆU				
DIRECTOR	CHIEF	DESIGNED BY	DRAWING BY	TRÌNH BÌNH NAM
LE VĂN HOÀN				
CHECKED BY				

CÔNG TY TNHH TM VÀ DỊCH VỤ PCCC THANH BÌNH
Địa chỉ: 23 Trần Đức - P. Hắc Thành - Tỉnh Thanh Hóa
ĐT: 0914.415.103 - Gmail: HIEUNGUYNENPCCC818@GMAIL.COM

NO.	DESCRIPTION	DATE

KI HIỆU	GHI CHÚ	SỐ LƯỢNG
☉	ĐÈN CHIẾU SÁNG SỰ CỐ TREC TƯỜNG (CƠ BỘ LƯU ĐIỆN DÙNG TRONG 2H)	1
DCPD	BỘ DỤNG CỤ PHẢI ĐỒ THỞ SƠ	1
☒	TỦ BẢO CHÁY TRUNG TÂM	1
NSPL	BỘ NỘI QUY TIÊU LÊN CHỮA CHÁY	1
☉-A	1 BÌNH CHỮA CHÁY CÔNG SUẤT 4-A (MFZLB ABC)	1



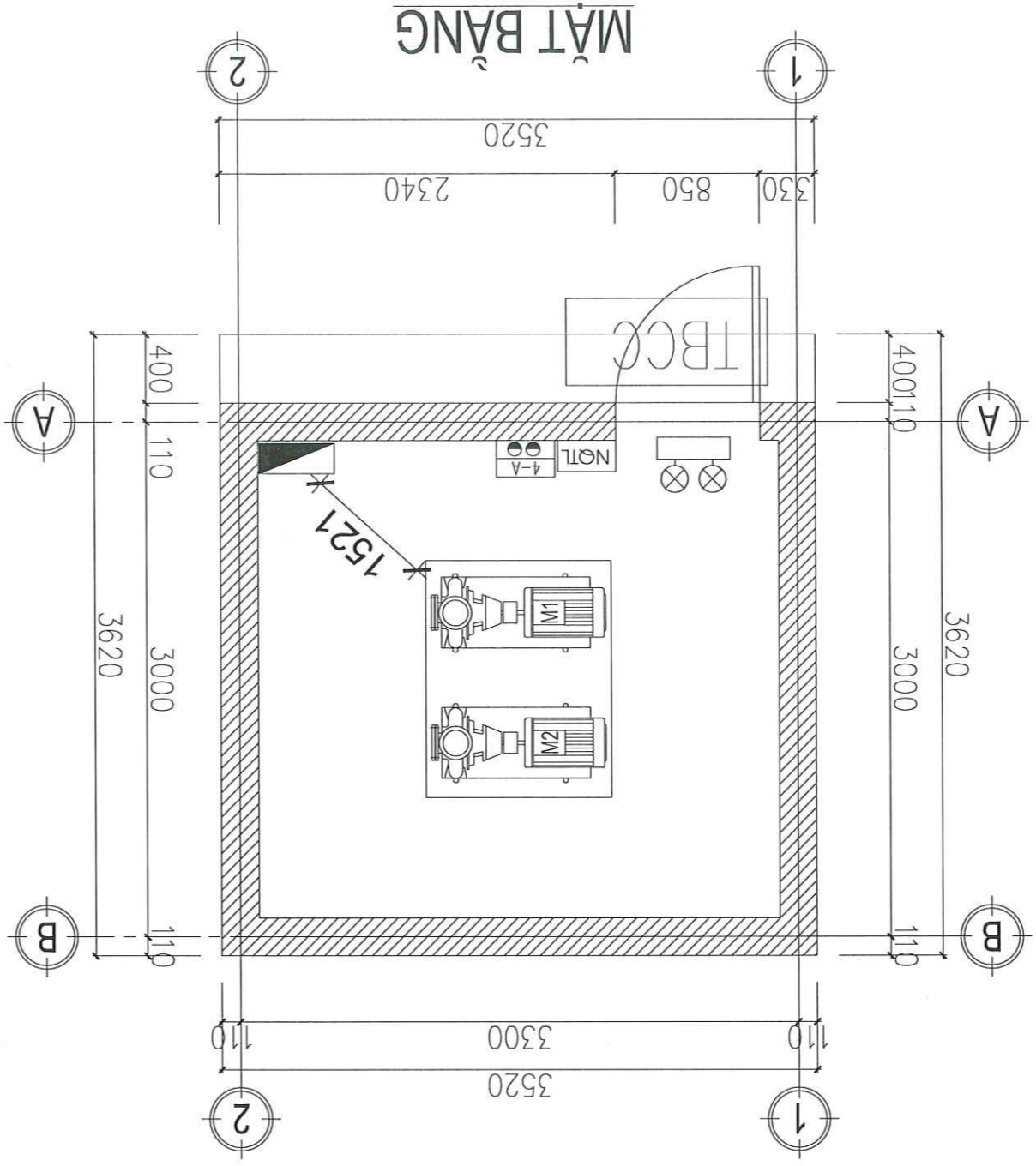
CÔNG TY TNHH TƯ VẤN XÂY DỰNG HƯNG THINH 368
THẨM TRA
Theo Văn bản số: /..... năm 20.....
Ngày..... tháng..... năm 20.....
Chủ trì bộ môn kỹ thuật:

HÀNG MỤC: NHÀ BỜM PCCC

CÔNG TY TNHH TƯ VẤN
XÂY DỰNG HƯNG THINH 368
THẨM TRA
Theo Văn bản số:...../
Ngày.....tháng.....năm 20.....
Chú trì bộ môn kỹ tên:

TRUNG BÌNH	4-A	< 20M	150	1M2	1 BÌNH	2 BÌNH
MỨC NGUY CƠ CHÁY	CÔNG SUẤT	KHOẢNG CÁCH DI CHUYỂN	ĐÌNH MỨC TRANG BỊ M2/BÌNH	DIỆN TÍCH SÀN	SỐ LƯỢNG BÌNH TÍNH TOÀN	BỘ TRÍ THỰC TẾ (+10% DỰ PHÒNG)

KI HIỆU	GHI CHÚ	SỐ LƯỢNG
	ĐÈN CHIẾU SÁNG SỬ DỤNG TƯỜNG (CÓ BỘ LƯU ĐIỆN DÙNG TRONG 2H)	1
	TỦ ĐIỀU KHIỂN BOM PCCC	1
	BIẾN BẢO CHỈ DẪN TRẠM BOM CHỮA CHÁY	1
	BỘ NỘI QUY TIÊU LÊN CHỮA CHÁY	1
	HỢP ĐỒNG 2 BÌNH CHỮA CHÁY CÔNG SUẤT 4-A (M2/LB ABC)	1



MÃ SỐ THIẾT KẾ BẢN VẼ THI CÔNG	TÊN BẢN VẼ	MẶT BẰNG CHỮA CHÁY NHÀ BOM
DATE	NGÀY H.T	KI HIỆU BV
CONTRACT NO	...	PCCC: 32

GIÁM ĐỐC	NGUYỄN TRI HIỆU
CHỦ TRƯ	TRỊNH ĐÌNH NAM
THIẾT KẾ	TRỊNH ĐÌNH NAM
THẺ HIỆN	TRỊNH ĐÌNH NAM
DRAWING BY	TRỊNH ĐÌNH NAM
KIỂM	LE VĂN HOÀN

GIÁM ĐỐC: NGUYỄN TRI HIỆU
 CHỦ TRƯ: TRỊNH ĐÌNH NAM
 THIẾT KẾ: TRỊNH ĐÌNH NAM
 THẺ HIỆN: TRỊNH ĐÌNH NAM
 DRAWING BY: TRỊNH ĐÌNH NAM
 KIỂM: LE VĂN HOÀN

ĐẠI DIỆN CHỦ ĐẦU TƯ	TRƯỜNG TRUNG CẤP NGHỀ MIỀN NÚI THANH HÓA
CLIENT NAME	TRƯỜNG TRUNG CẤP NGHỀ MIỀN NÚI THANH HÓA
CÔNG TRÌNH:	SỬA CHỮA, BẢO DƯỠNG MỘT SỐ HẠNG MỨC CÔNG TRÌNH TẠI TRƯỜNG TRUNG CẤP NGHỀ MIỀN NÚI THANH HÓA
PROJECT NAME	SỬA CHỮA, BẢO DƯỠNG MỘT SỐ HẠNG MỨC CÔNG TRÌNH TẠI TRƯỜNG TRUNG CẤP NGHỀ MIỀN NÚI THANH HÓA
HÀNG MỨC	ITEM
PROJECT ADDRESS	ĐIA ĐIỂM XD
PROJECT ADDRESS	XÃ MINH SƠN - TỈNH THANH HÓA



CÔNG TY TNHH TƯ VẤN XÂY DỰNG HÙNG THINH 368
THẨM TRÁ
 Theo Văn bản số: /...
 Ngày: tháng... năm 20...
 Chủ trì bộ môn kỹ lên:

SƠ ĐỒ NGUYÊN LÝ VÀ CHI TIẾT LẬP DẬT

CÔNG TY TNHH TƯ VẤN XÂY DỰNG HÌNH THINH 368
THẨM TRA
Theo Văn bản số:...../.....
Ngày.....tháng.....năm 20.....
Chủ trì bộ môn ký tên:

MÃ SỐ KẾ HOẠCH	.../HDTK/2025	NL: 04
MÃ SỐ HỢP ĐỒNG/2025	
NGÀY H.T	DATE	DRWING.NO
KÍ HIỆU BV		

HỒ SƠ THIẾT KẾ BẢN VẼ THI CÔNG
 TÊN BẢN VẼ
 CHI TIẾT LẮP ĐẶT CHIẾU SÁNG SỰ CỐ

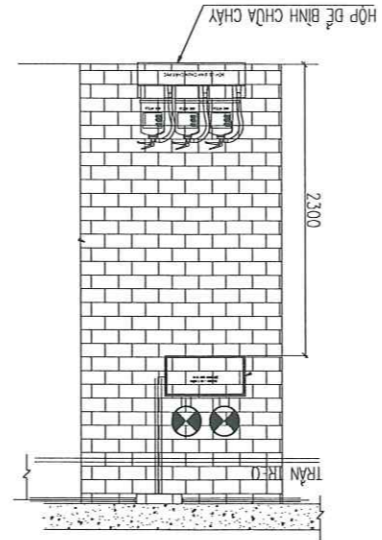
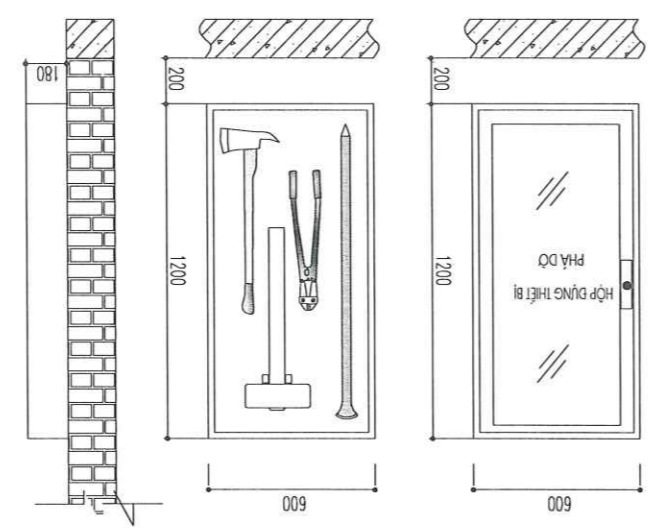
GIÁM ĐỐC	DIRECTOR	NGUYỄN TRÍ HIỆU
CHỦ TRÌ	PRESIDED BY	TRÌNH BÌNH NAM
THIẾT KẾ	DESIGNED BY	TRÌNH BÌNH NAM
THẺ HIỆN	DRAWING BY	TRÌNH BÌNH NAM
KIỂM	CHECKED BY	LE VĂN HOÀN

CÔNG TY TNHH TM VÀ DỊCH VỤ PCCC THANH BÌNH
 ĐIA CHỈ: 23 TRẦN ĐỨC - P. HẠC THÀNH - TỈNH THANH HÓA
 ĐT: 0914 415 103 - GMAIL: HIEUNGUYPCCC81@GMAIL.COM

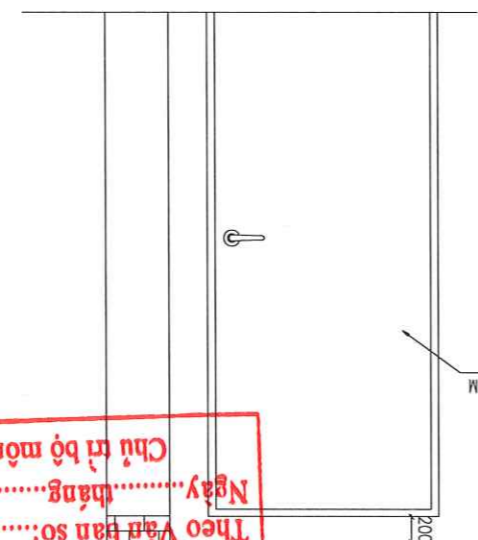
ĐẠI DIỆN CHỦ ĐẦU TƯ
 TRƯỞNG TRUNG CẤP NGHỀ MIỀN NÚI THANH HÓA
 CÔNG TRÌNH: SỬA CHỮA, BẢO DƯỠNG MỘT SỐ HẠNG MỨC CÔNG TRÌNH TẠI TRƯỜNG TRUNG CẤP NGHỀ MIỀN NÚI THANH HÓA
 HẠNG MỨC: HỆ THỐNG PCCC
 ĐỊA ĐIỂM XD: XÃ MINH SƠN - TỈNH THANH HÓA

NO.	DESCRIPTION	DATE

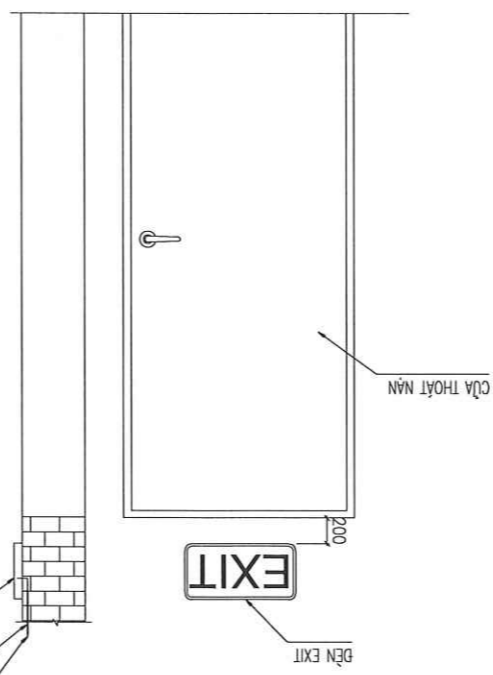
CHI TIẾT LẮP ĐẶT HỘP DỰNG DỤNG CỤ PHẠ ĐỒ THỒ SỒ
 KT HỘP 600X1200 BẢO GỒM:
 - 01 BỤA TÀ (THIỆP CẠCBON CƯỜNG ĐỘ CAO, NẶNG 5KG, CÁN DÀI 50CM)
 - 01 KIM CỘNG LỰC (DÀI 60CM, TÀI CẮT 60KG)
 - 01 XÀ BÈNG (MỘT ĐẦU NHỒN, MỘT ĐẦU DẸT, DÀI 100CM)



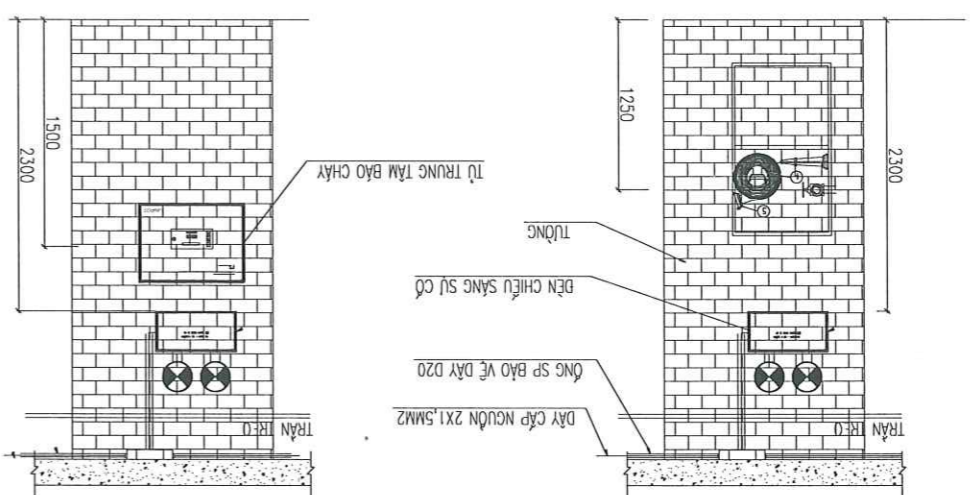
CHI TIẾT LẮP ĐẶT ĐÈN BIẾN BẢO LỒI VÀO TRẠM BƠM



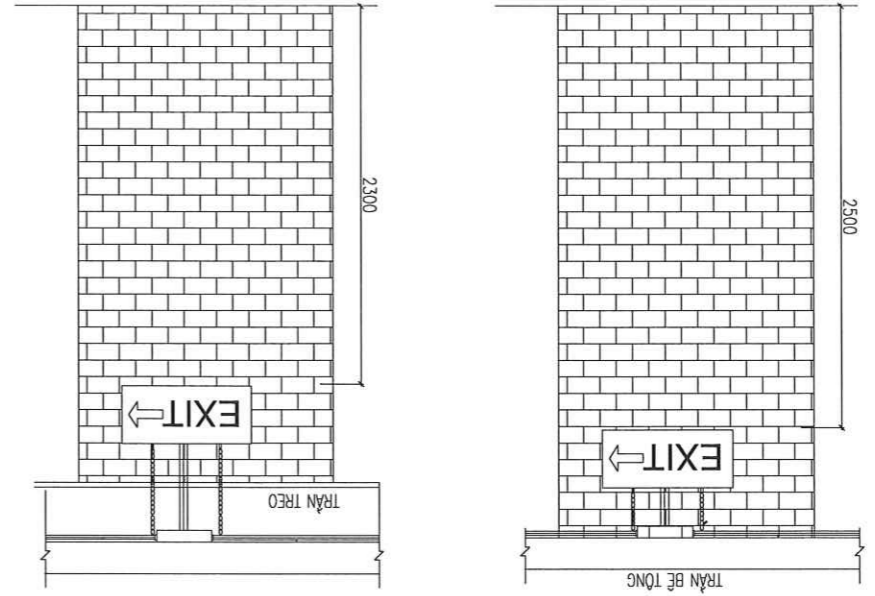
CHI TIẾT LẮP ĐẶT ĐÈN EXIT TRÊN CỬA



CHI TIẾT LẮP ĐẶT ĐÈN CHIẾU SÁNG SỰ CỐ



CHI TIẾT LẮP ĐẶT ĐÈN EXIT



CÔNG TY TNHH TƯ VẤN XÂY DỰNG HƯNG THỊNH 368
THẨM TRA
 Theo Văn bản số:/.....
 Ngày: tháng năm 20.....
 Chủ trì bộ môn kỹ thuật:

CÔNG TY TNHH TM VÀ DỊCH VỤ PCCC THANH BÌNH
 XÃ MINH SƠN - TỈNH THANH HÓA
 M.S.D.N: 2802748499 - C.T. H.T.H

