

## **Phần 2. YÊU CẦU VỀ KỸ THUẬT**

### **Chương V. YÊU CẦU VỀ KỸ THUẬT**

#### **Mục 1. Yêu cầu về kỹ thuật**

##### ***1.1. Giới thiệu chung về dự toán mua sắm, gói thầu***

- Dự toán: Mua sắm vật tư thay thế và dự phòng cho hệ thống thải xỉ đáy lò;
- Tên gói thầu: Cung cấp vật tư thay thế và dự phòng cho hệ thống thải xỉ đáy lò;
- Chủ đầu tư: Công ty Nhiệt điện Vĩnh Tân - Chi nhánh Tổng Công ty Phát điện 3 – Công ty cổ phần;
- Nguồn vốn: Vốn sản xuất kinh doanh;
- Phạm vi công việc: Cung cấp vật tư thay thế và dự phòng cho hệ thống thải xỉ đáy lò;
- Thời gian thực hiện gói thầu/Giao hàng: Trong vòng 120 ngày kể từ ngày hợp đồng có hiệu lực.
- Địa điểm giao hàng: Kho vật tư, Nhà máy Nhiệt điện Vĩnh Tân 2, thôn Vĩnh Phúc, xã Vĩnh Hảo, tỉnh Lâm Đồng, Việt Nam.

##### ***1.2. Yêu cầu về kỹ thuật***

Yêu cầu về chủng loại: Theo bảng đặc tính, thông số kỹ thuật tại bảng bên dưới. Loại hàng hóa nêu dưới đây là loại hàng hóa tham khảo phù hợp với tính năng sử dụng mà Chủ đầu tư cần mong muốn mua sắm đảm bảo nhu cầu sử dụng. Mã và tên nhà sản xuất nêu tại phạm vi cung cấp và tiến độ thực hiện có tính chất tham khảo. Nhà thầu có thể chào đúng mã và nhà sản xuất tham khảo hoặc chào mặt hàng có quy cách kỹ thuật tương đương hoặc tốt hơn. Nhà thầu phải cung cấp đầy đủ tài liệu kỹ thuật của Nhà sản xuất để chứng minh hàng hóa chào thầu đáp ứng yêu cầu E-HSMT (*tài liệu kỹ thuật đính kèm E-HSDT phải bằng tiếng Tiếng Việt hoặc tiếng Anh. Trường hợp bằng ngôn ngữ khác thì nhà thầu phải đính kèm bản dịch*).

Trường hợp Nhà thầu chào hàng hóa tương đương thì phải có trách nhiệm cung cấp thêm bảng phân tích đặc tính kỹ thuật tương đương giữa mặt hàng yêu cầu và mặt hàng được chọn thay thế để chứng minh được hàng hóa do nhà thầu chào thay thế là có quy cách kỹ thuật và chất lượng tương đương hoặc tốt hơn hàng hóa

yêu cầu và phù hợp với điều kiện sử dụng của Chủ đầu tư.

**PHẠM VI CUNG CẤP:**

STT	Danh mục hàng hóa <sup>(1)</sup>	Đơn vị tính	Khối lượng	Yêu cầu về xuất xứ hàng hóa
1	<p>Xích cào thuyền xi HV 34x136 G80E10</p> <ul style="list-style-type: none"> <li>- Đường kính mắt xích x bước xích: 34x136 mm</li> <li>- Kích thước: bi min = 39 mm</li> <li>- Kích thước: ba max = 113 mm</li> <li>- Khối lượng: 23,80 kg/m</li> <li>- Chiều dài: L = 4760 mm/đoạn xích</li> <li>- Độ cứng xích: 800 HV</li> <li>- Vật liệu: Thép hợp kim 18CrNiMo7-6</li> <li>- Tải trọng cho phép tối đa: 425 kN</li> <li>- Tải trọng phá hủy: 710 kN</li> <li>- HV Round steel chains</li> <li>- Type: HV 34x136 G80E10</li> </ul> <p>Hãng sản xuất: PEWAG (Đính kèm bản vẽ của nhà sản xuất PEWAG) Hoặc tương đương với hàng hóa nêu trên</p>	Đoạn	62	EU, G7
2	<p>Mắt nối xích V-HERO 34x136</p> <ul style="list-style-type: none"> <li>- Đường kính tiết diện mắt nối xích: d = 34 mm</li> <li>- Kích thước: t = 136mm</li> <li>- Kích thước: bi = 39.5 mm</li> <li>- Kích thước: ba = 112 mm</li> <li>- Pin DxL = 12x36</li> <li>- Khối lượng: 3,70 kg/cái</li> <li>- Vật liệu: Thép hợp kim: 18CrNiMo7-6</li> <li>- V-HERO Connecting links</li> <li>- Type: V-HERO 34x136</li> </ul> <p>Hãng sản xuất: PEWAG (Đính kèm bản vẽ của nhà sản xuất PEWAG) Hoặc tương đương với hàng hóa nêu trên</p>	Bộ	62	EU, G7
3	<p>Răng xích cào</p> <ul style="list-style-type: none"> <li>- Kích thước a = 105mm.</li> <li>- Kích thước b = 105mm.</li> <li>- Kích thước bao = 108mm.</li> <li>- Kích thước h = 48mm.</li> </ul>	Bộ	18	EU, G7

STT	Danh mục hàng hóa <sup>(1)</sup>	Đơn vị tính	Khối lượng	Yêu cầu về xuất xứ hàng hóa
	<ul style="list-style-type: none"> <li>- Bulong (02/cái): M24x100mm.</li> <li>- Trọng lượng 4,00kg/cái.</li> <li>- Type: EHV 34x136</li> <li>- Vật liệu: 16MnCr5</li> <li>- Độ cứng: 750-830 HV</li> </ul> Hãng sản xuất: PEWAG (Đính kèm bản vẽ của nhà sản xuất PEWAG) Hoặc tương đương với hàng hóa nêu trên			
4	Vỏ gối SNL 530 (bao gồm location và seal) <ul style="list-style-type: none"> <li>- Type: SNL 530</li> <li>- Kích thước vỏ gối: LxA(A1)xH=530x220(160)x323mm</li> <li>- Chiều cao tâm vỏ gối (tâm trục): H1= 160mm</li> <li>- Đường kính trục: da= 135 mm</li> <li>- Đường kính vỏ trong vị trí lắp vòng bi Da = 270 mm</li> <li>- Khoảng cách tâm lỗ bulong để gối J=450 mm</li> <li>- Lỗ bulong để gối N1xN=35x42 mm</li> </ul> + Seal: type Four – lip Split. + Model seal: TSN 530 L + Số lượng: 2 cái/vỏ gối <ul style="list-style-type: none"> <li>- Location ring: FRB 16.5/270</li> <li>+ Số lượng: 2 cái/vỏ gối</li> </ul> Hãng sản xuất: SKF (Đính kèm tài liệu kỹ thuật của nhà sản xuất SKF) Hoặc tương đương với hàng hóa nêu trên	Bộ	2	G20
5	Thanh cào (Bao gồm cả thân thanh cào và tai cào KFB Flight attachments): Quy cách thân thanh cào: <ul style="list-style-type: none"> <li>- 02 tấm chống mài mòn wear plate (chi tiết 1):</li> <li>+ Kích thước (dài x rộng x dày): 1534x92x16 mm</li> <li>+ Vật liệu: Hardox 400</li> <li>- Khung đỡ thanh cào (chi tiết 2):</li> <li>+ Kích thước: U200x73x7x12 mm</li> <li>+ Chiều cao bụng: H= 200 mm, Chiều cao cánh: B= 73 mm,</li> <li>+ Độ dày bụng: t1= 7mm, Độ dày cánh: t2= 12 mm</li> </ul>	Thanh	140	EU, G7

STT	Danh mục hàng hóa <sup>(1)</sup>	Đơn vị tính	Khối lượng	Yêu cầu về xuất xứ hàng hóa
	<ul style="list-style-type: none"> <li>- Thanh tăng cứng (chi tiết 5):</li> <li>+ Kích thước: L 90x90x8 mm (hàn kín 02 đầu)</li> <li>- 02 Plate (chi tiết 3):</li> <li>+ Kích thước: 200x200x20 mm</li> <li>+ Vật liệu: SA235 JRG2</li> </ul> Quy cách tai cào KFB 34x136 (02 cái/thanh cào, chi tiết 4): <ul style="list-style-type: none"> <li>- Kích thước xích: dxt = 34x136, Kích thước: K = 284 mm</li> <li>- Kích thước: D = 38 mm, Kích thước: E = 122 mm</li> <li>- Kích thước: L = 177 mm.</li> <li>- Vật liệu: 16MnCr5,</li> <li>- Độ cứng: CHD 1.7-2.1 mm at 550HV2, SH 750-830HV10.</li> </ul> Hãng sản xuất: PEWAG (Đính kèm bản vẽ của nhà sản xuất PEWAG để tham khảo) Hoặc tương đương với hàng hóa nêu trên			
6	Thép tấm chịu mài mòn <ul style="list-style-type: none"> <li>- Kích thước: 6000x2000x16mm</li> <li>- Vật liệu: Hardox 500</li> </ul> Hãng sản xuất: SSAB Hoặc tương đương với hàng hóa nêu trên	Tấm	10	EU

**Lưu ý: Chủ đầu tư mặc định hàng hóa trong gói thầu này có thuế suất GTGT tạm tính là 10% để có cơ sở so sánh giá chào thầu và hoàn thiện hợp đồng. Trường hợp nhà thầu chào thuế khác 10% thì Chủ đầu tư sẽ quy về cùng mặt bằng thuế tạm tính 10% để có cơ sở so sánh giá chào thầu. Thuế GTGT sẽ được điều chỉnh theo quy định của Nhà nước tại thời điểm xuất hóa đơn, thanh toán.**

Nhà thầu phải soạn một bảng tuyên bố đáp ứng về kỹ thuật để chứng minh hàng hóa do nhà thầu chào tuân thủ với các yêu cầu theo mẫu cung cấp bên dưới. Trong bản tuyên bố đáp ứng phải nêu rõ mức độ đáp ứng các yêu cầu của E-HSMT (bao gồm từng khoản mục, đặc tính kỹ thuật chi tiết quy định tại bảng trên). Nhà thầu chỉ được phép sử dụng các từ ngữ sau: “Đáp ứng”/”Không đáp ứng” để trả lời về tính đáp ứng theo yêu cầu của E-HSMT. Tất cả các đáp ứng yêu cầu kỹ thuật đều phải được giải thích cụ thể (tham chiếu rõ ràng đến từng dòng/từng trang trong tài liệu kỹ thuật)

## Bảng tuyên bố đáp ứng kỹ thuật

Hạng mục số	Tên hàng hóa, thông số kỹ thuật của hàng hóa trong E-HSMT	Tên hàng hóa, thông số kỹ thuật của hàng hóa chào trong E-HSDT	Hồ sơ tham chiếu	Tính đáp ứng của hàng hóa
(1)	(2)	(3)	(4)	(5)

Ghi chú:

- Nội dung ở các cột (1), (2) phải được lập tương ứng với nội dung tên hàng hóa, thông số kỹ thuật của hàng hóa trong E-HSMT.

- Nội dung ở cột (3) trình bày nội dung của Bảng thông số kỹ thuật của hàng hóa chào trong E-HSDT.

- Cách thức trình bày nội dung ở cột (4) như sau: “Tên tài liệu” – “Phần, chương, mục, bảng (nếu có)” – “trang” – “dòng”

- Nội dung ở cột (5) chỉ được ghi “Đáp ứng” hoặc “Không đáp ứng”

### **1.3. Các yêu cầu khác**

#### **1.3.1. Chất lượng và tính hợp lệ hàng hóa**

Chất lượng và tiêu chuẩn hàng hóa: Hàng hóa phải mới 100% và tuân thủ theo các quy định về tiêu chuẩn hiện hành tại các quốc gia hoặc vùng lãnh thổ mà hàng hóa có xuất xứ.

#### **1.3.2. Yêu cầu về bảo hành**

- Thời gian bảo hành: Tối thiểu 12 tháng kể từ ngày có Biên bản nghiệm thu/ kiểm nghiệm hàng hóa đạt yêu cầu.

- Địa điểm bảo hành: Tại Công ty Nhiệt điện Vĩnh Tân, thôn Vĩnh Phúc, xã Vĩnh Hảo, tỉnh Lâm Đồng, Việt Nam

- Phương thức bảo hành: Nếu thiết bị có trục trặc do hỏng hỏng hay lắp đặt không đúng thì nhà cung cấp thiết bị sẽ phải chịu mọi phí tổn để thay mới hoặc khắc phục những hư hỏng trên. Khi có yêu cầu về bảo hành, nhà thầu phải cử nhân viên kỹ thuật trực tiếp thực hiện hoàn thành bảo hành trong vòng 15 ngày kể từ khi nhận được yêu cầu của Chủ đầu tư. Nếu hết thời gian này mà nhà thầu chưa bảo hành

được các sai sót của thiết bị thì nhà thầu phải cung cấp thiết bị khác có tính năng “tương đương” hoặc “tốt hơn” để thay thế tạm thời cho Chủ đầu tư sử dụng, việc thay thế đó không làm gián đoạn các công việc của Chủ đầu tư mà có liên quan đến thiết bị này (thiết bị này sẽ được trả lại Nhà thầu khi nhà thầu hoàn chỉnh bảo hành các sai sót của thiết bị cung cấp và bàn giao lại Chủ đầu tư). Trong trường hợp nhà thầu không đáp ứng được việc bảo hành thì Chủ đầu tư có quyền thuê nhà thầu khác thực hiện. Toàn bộ kinh phí thuê này, nhà thầu phải chịu và sẽ được lấy từ tiền bảo hành.

### ***1.3.3. Yêu cầu về chứng từ kèm theo hàng hóa***

Hàng hóa được coi là hợp lệ nếu có xuất xứ rõ ràng, hợp pháp. Vì vậy, nhà thầu phải nêu rõ hàng hóa được chào hàng do nhà sản xuất nào cung cấp, nguồn gốc xuất xứ của hàng hóa và cam kết cung cấp các chứng từ chứng minh tính hợp lệ của hàng hóa trong trường hợp nhà thầu trúng thầu và ký hợp đồng cung cấp chính thức, bao gồm:

a) Tài liệu kỹ thuật, hướng dẫn sử dụng của nhà sản xuất bằng tiếng Việt hoặc tiếng Anh (nếu có).

b) Chứng chỉ xuất xứ (CO) do cơ quan có thẩm quyền nước sản xuất hoặc nước xuất khẩu cấp hoặc xác nhận: Bản gốc hoặc bản điện tử (*trong trường hợp nước sản xuất hoặc nước xuất khẩu cấp bản điện tử theo quy định của nước hàng hóa có xuất xứ*), hoặc bản sao y có chứng thực của cơ quan có thẩm quyền.;

c) Chứng chỉ chất lượng (CQ) hoặc Chứng chỉ khác có giá trị tương đương do Nhà sản xuất/Công ty được nhà sản xuất ủy quyền cấp (*Bản gốc hoặc bản sao y có chứng thực của cơ quan có thẩm quyền*);

d) Tờ khai hải quan hàng nhập khẩu phải có số tờ khai đầy đủ, có liệt kê chi tiết hàng hóa đính kèm không thể hiện giá trị của hàng hóa (bản copy có đóng dấu xác nhận của của đơn vị nhập khẩu hoặc của nhà thầu), áp dụng đối với hàng nhập khẩu.

### ***1.3.4. Tiến độ triển khai***

Thời gian giao hàng hóa và chứng từ đạt yêu cầu: Trong vòng 120 ngày kể từ ngày hợp đồng có hiệu lực.

### ***1.3.5. Địa điểm triển khai***

- Giao hàng tại kho Công ty Nhiệt điện Vĩnh Tân, thôn Vĩnh Phúc, xã Vĩnh Hảo, tỉnh Lâm Đồng (hàng hóa đã bốc dỡ khỏi phương tiện vận chuyển)

## Mục 2. Bản vẽ

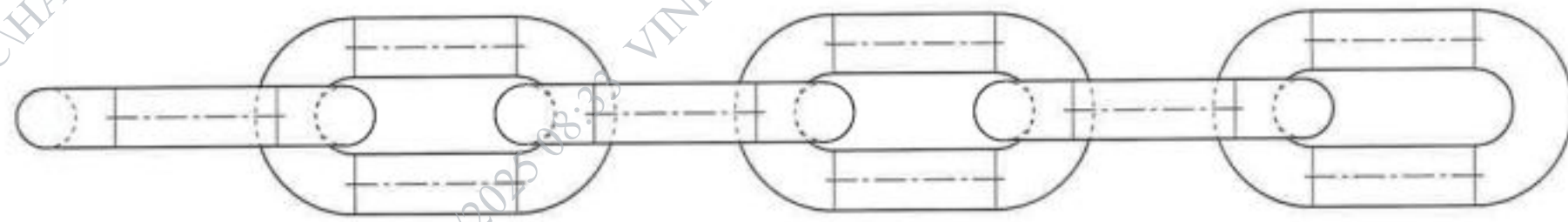
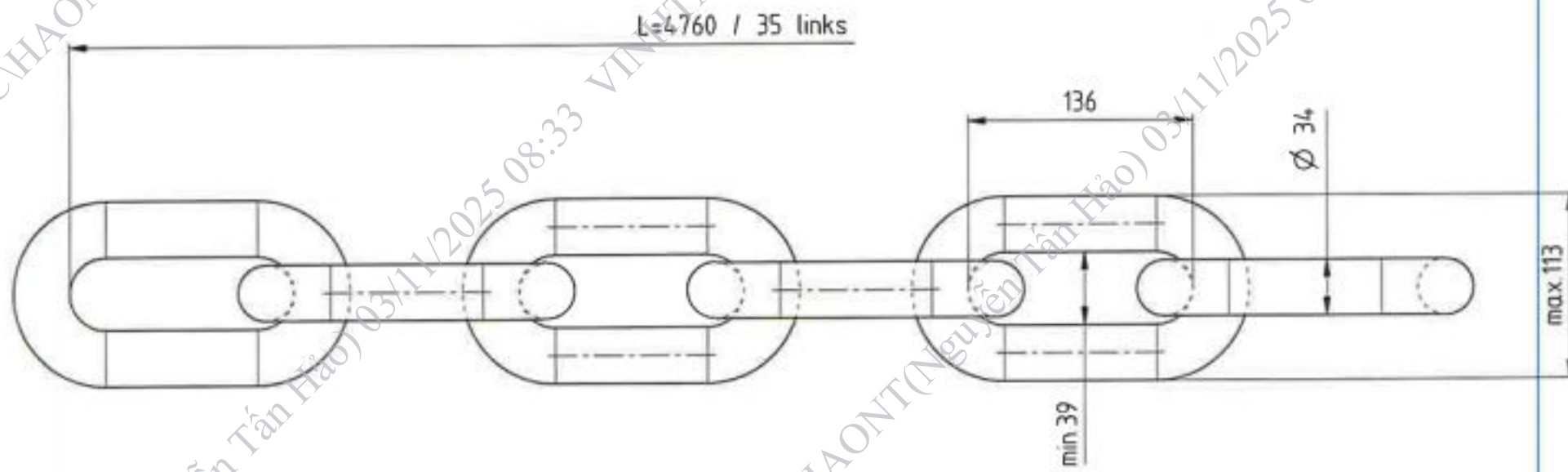
E-HSMT này gồm những bản vẽ như sau:

Hạng mục	Tên	Số bản vẽ
1	Xích cào thuyền xi HV 34x136 G80E10	22127
2	Mắt nối xích V-HERO 34x136	10991
3	Răng xích cào	4255-6
4	Vỏ gói SNL 530 (bao gồm location và seal)	Bản vẽ và tài liệu kỹ thuật
5	Thanh cào (Bao gồm cả thân thanh cào và tai cào KFB Flight attachments)	
5.1	Thân thanh cào	22126
5.2	Tai cào	12882

## Mục 3. Kiểm tra và thử nghiệm

Các kiểm tra và thử nghiệm cần tiến hành gồm có:

- Yêu cầu về kiểm tra, thử nghiệm, đóng gói: Bao bì đóng gói, thông số kỹ thuật theo đúng tiêu chuẩn của nhà sản xuất và hàng hóa phải còn nguyên đai nguyên kiện.
- Chủ đầu tư có quyền thử nghiệm/Test hàng hóa đạt yêu cầu trước khi ký nghiệm thu.



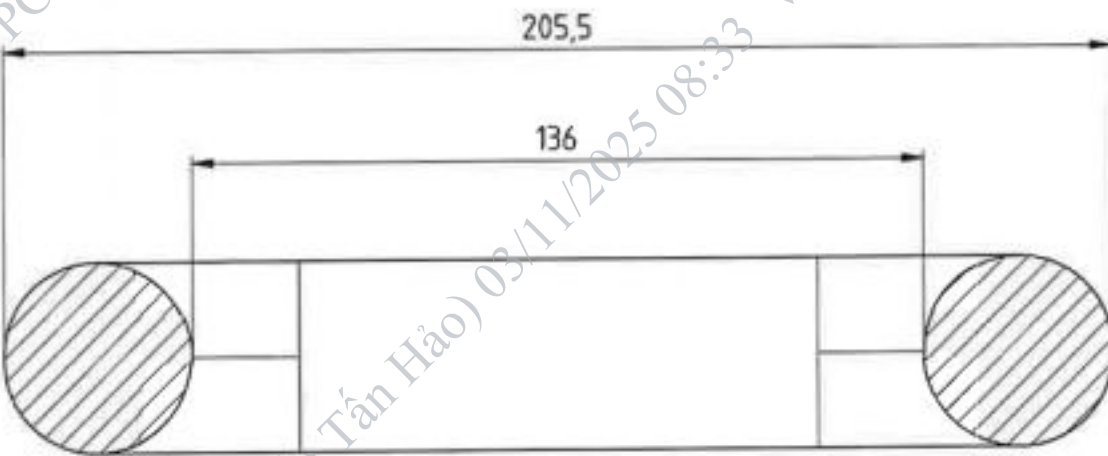
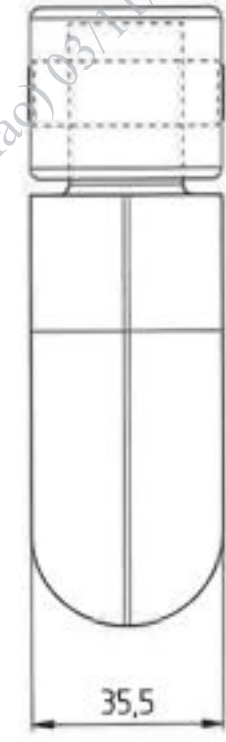
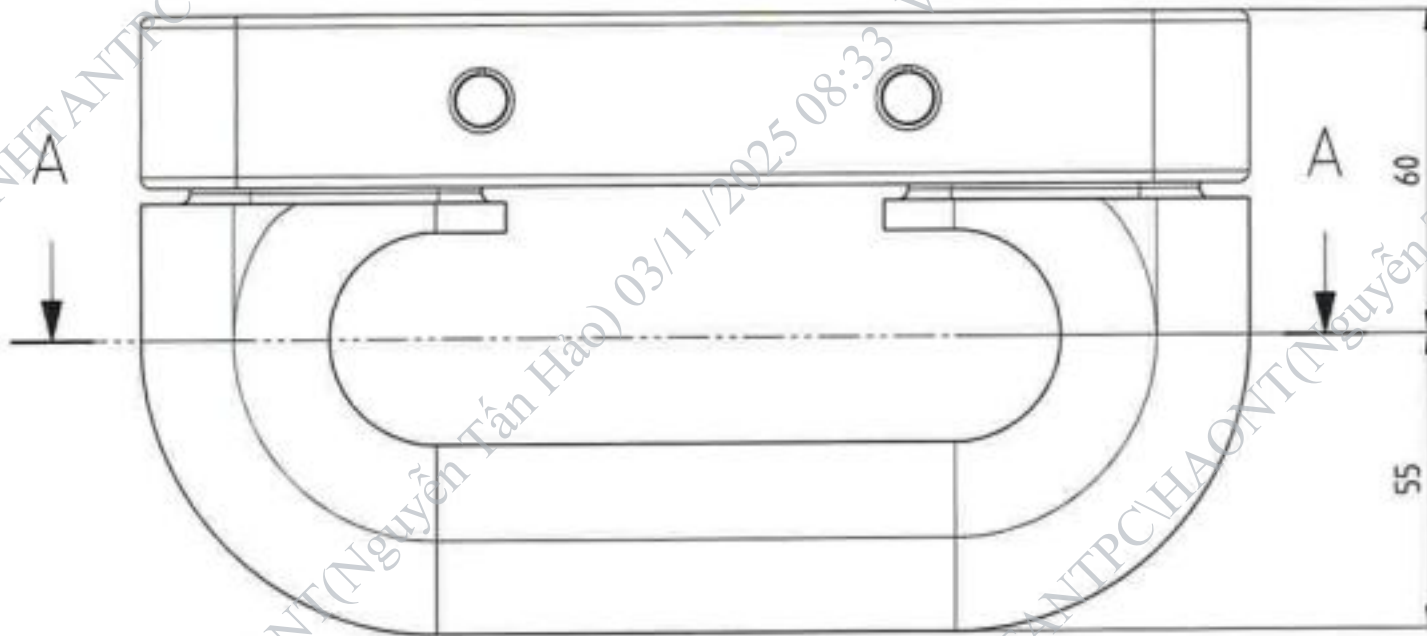
Proof load: 425 kN  
 Breaking load: 710 kN

**pewag**  
 pewag austria GmbH  
 A-8011 Sankt Gallen im Pongau  
 Phone: +43 316 / 6079-0 Fax: -100  
 www.pewag.com

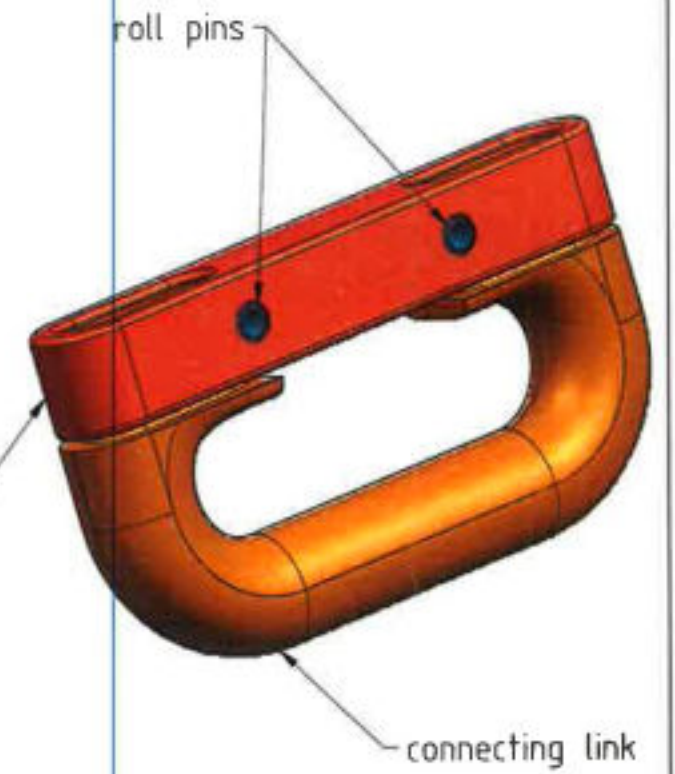


DRAWING FOR CUSTOMER

DIMENSIONS WITHOUT TOLERANCE ACCORDING TO ISO 2768-m						
THIS DESIGN IS THE PROPERTY OF PEWAG AND IS ONLY ALLOWED TO BE USED BY EXPRESS PERMISSION AND LICENSE FROM PEWAG	PROJECT		SURFACE		SCALE	WEIGHT
					MATERIAL	
	CAD	DATE	NAME		chain HV 34x136	
	DRAWN	13-03-2017	PPE			
CHKD						
RELSO						
REV No	REVISIONS	DATE	NAME	<p><b>pewag</b></p> DRG No 22127		SHEET
				REPLACING	REPLACED BY	



SECTION A-A



DRAWING FOR CUSTOMER



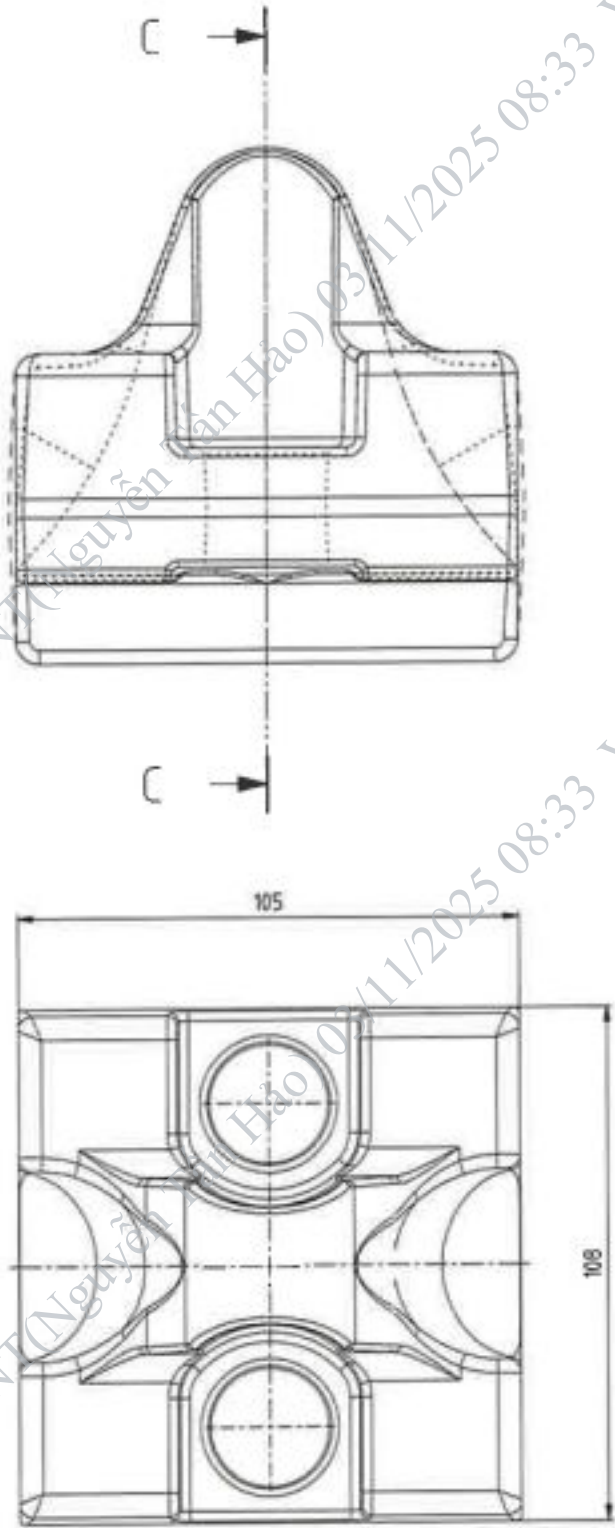
DIMENSIONS WITHOUT TOLERANCE ACCORDING TO ISO 2768-m				
THIS DESIGN IS THE PROPERTY OF PEWAG AND IS ONLY ALLOWED TO BE USED BY EXPRESS PERMISSION AND LICENSE FROM PEWAG	PROJECT	SURFACE	SCALE	WEIGHT 3,7 kg
	MATERIAL			steel case-hardened
	CAD	DATE	NAME	
	DRAWN	13-03-2017	PPE	
	CHKD			
	RELSO			
			DRG No	SHEET
			10991	
REV No	REVISIONS	DATE	NAME	REPLACING
				REPLACED BY

VINHTANTPC\HAONT(Nguyen

VINHTANTPC\H

VINHTANTPC\HAONT(Nguyen

VINHTANTPC\HAONT(Nguyen



hex socket head cap screw  
M24x100 DIN 7894

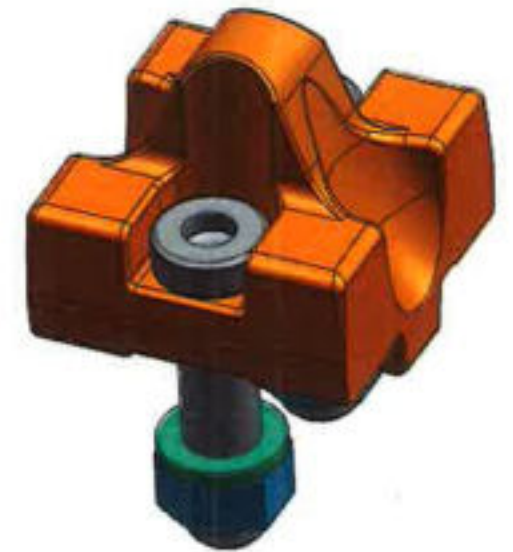
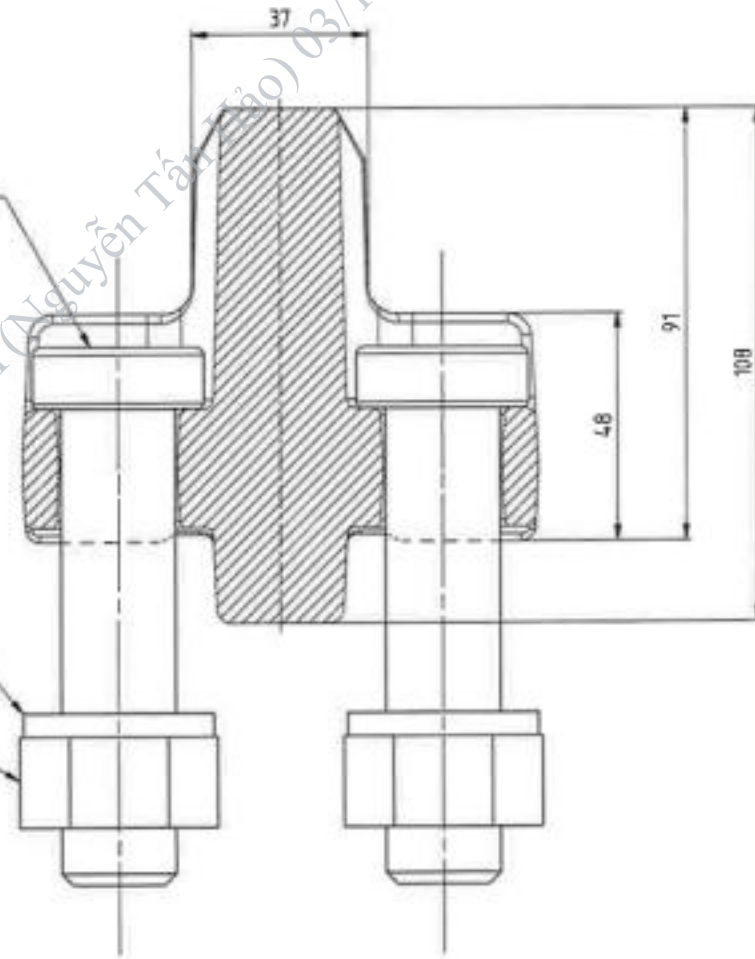
spring ring 24  
DIN 127

hex. nut M24  
DIN 934

**pewag**  
 pewag austrie GmbH  
 A-8040 Graf, Gasölkörnerweg  
 Phone: +43 316 / 6070-0, Fax: -100  
 www.pewag.com

*A.S. @m*

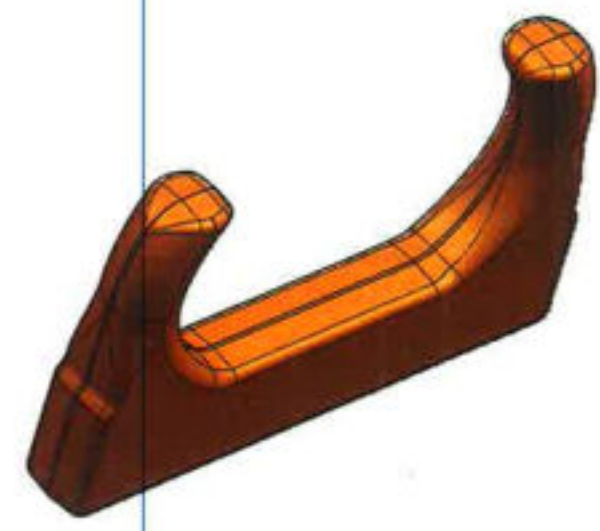
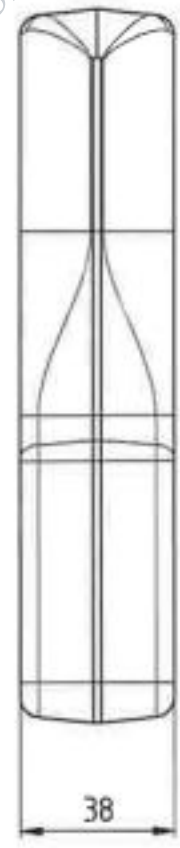
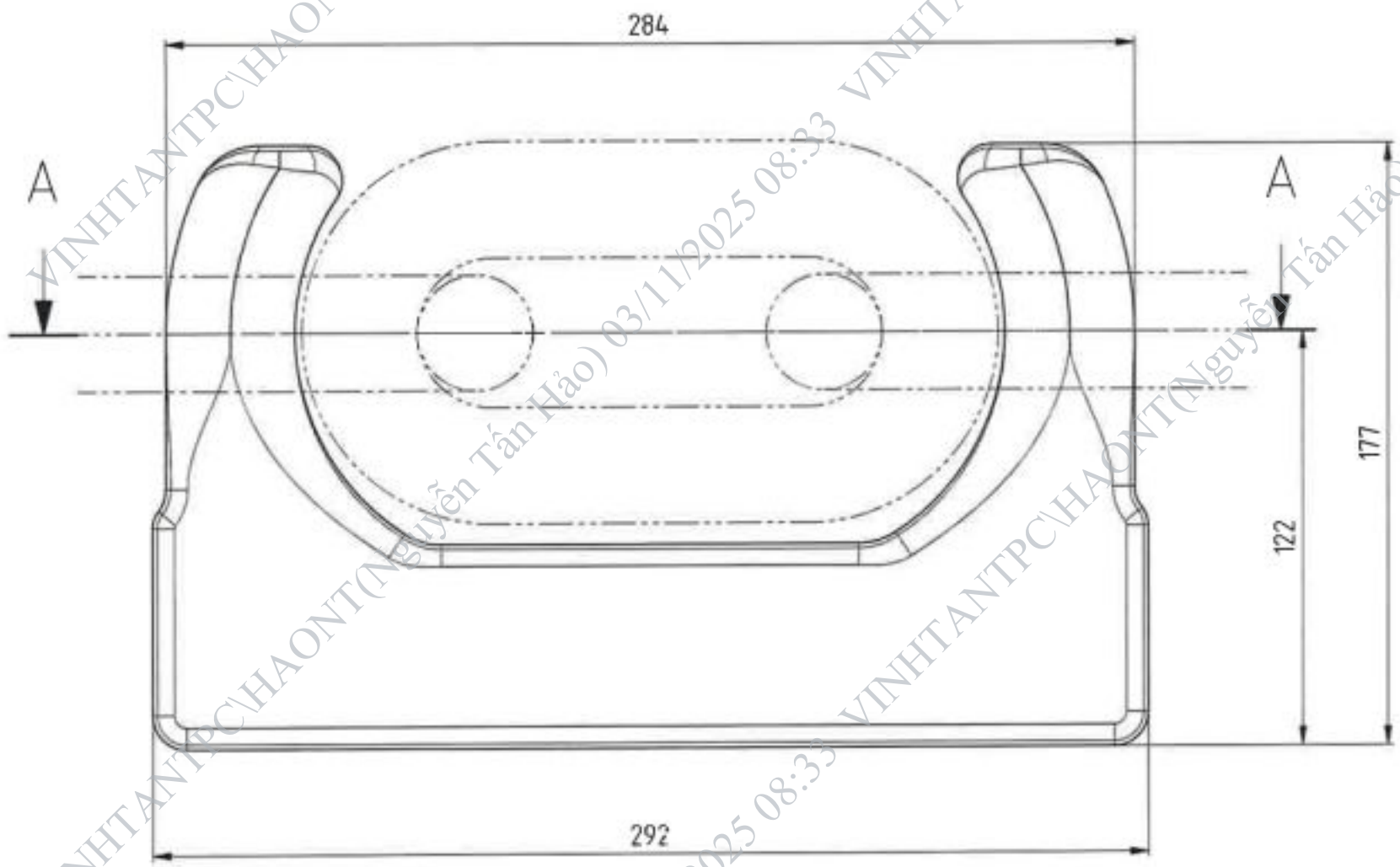
SECTION C-C



DRAWING FOR CUSTOMER

DIMENSIONS WITHOUT TOLERANCE ACCORDING TO ISO 2768-m					
PROJECT		SUBJECT		SCALE	WEIGHT ± kg
MATERIAL		16MnCr5		CHD 2,72-3,32mm at 550HV2, SH 750-830HV2	
CAD	DATE	NAME		EHV 34x136	
DRAWN	13-03-2017	PRE			
CHKD					
RELSO					
ORG. No.			4255-6		SHEET
REPLACING 4255-5			REPLACED BY		

**pewag**



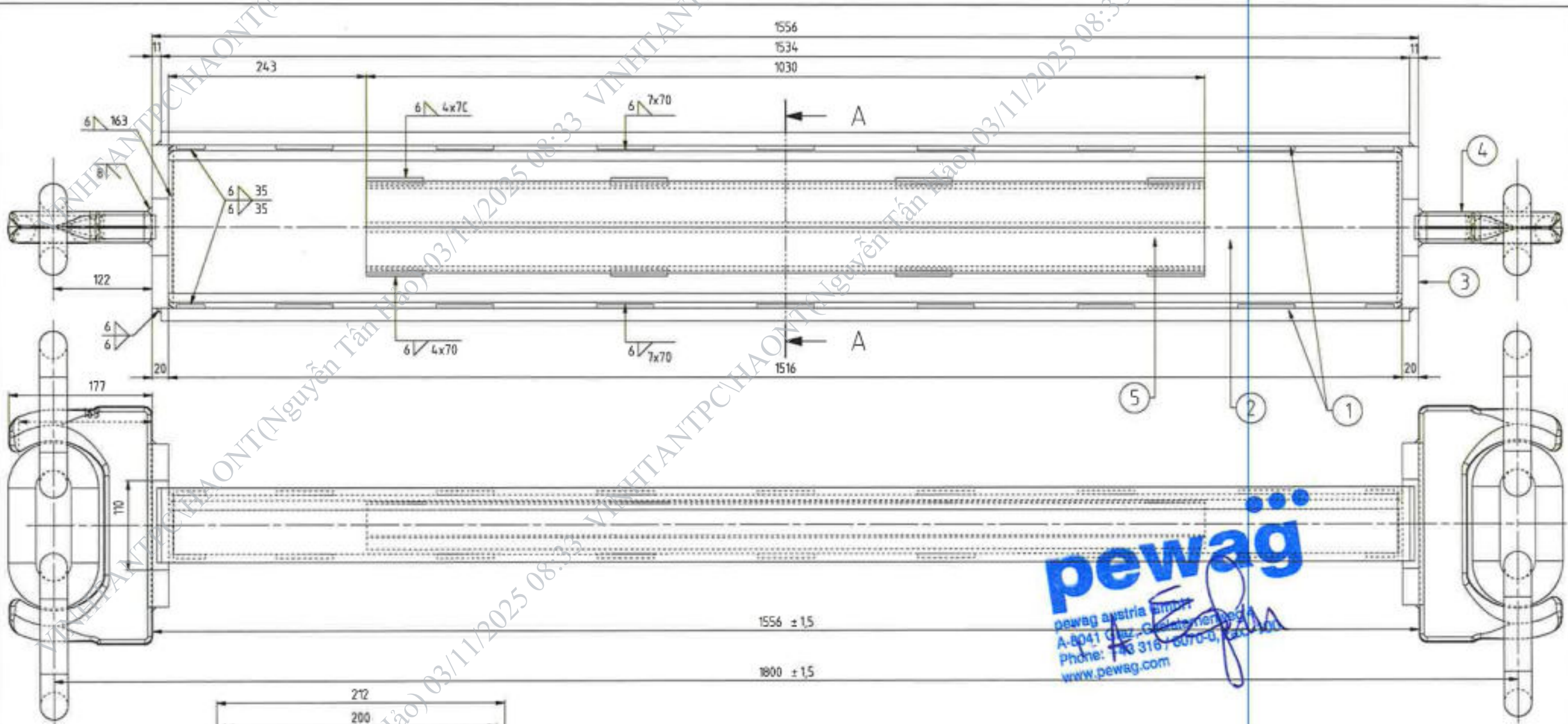
SECTION A-A

DRAWING FOR CUSTOMER

**pewag**  
 pewag austria GmbH  
 A-8041 Graz, Geslaternenweg 4  
 Phone: +43 316 / 6070-0, Fax: -100  
 www.pewag.com

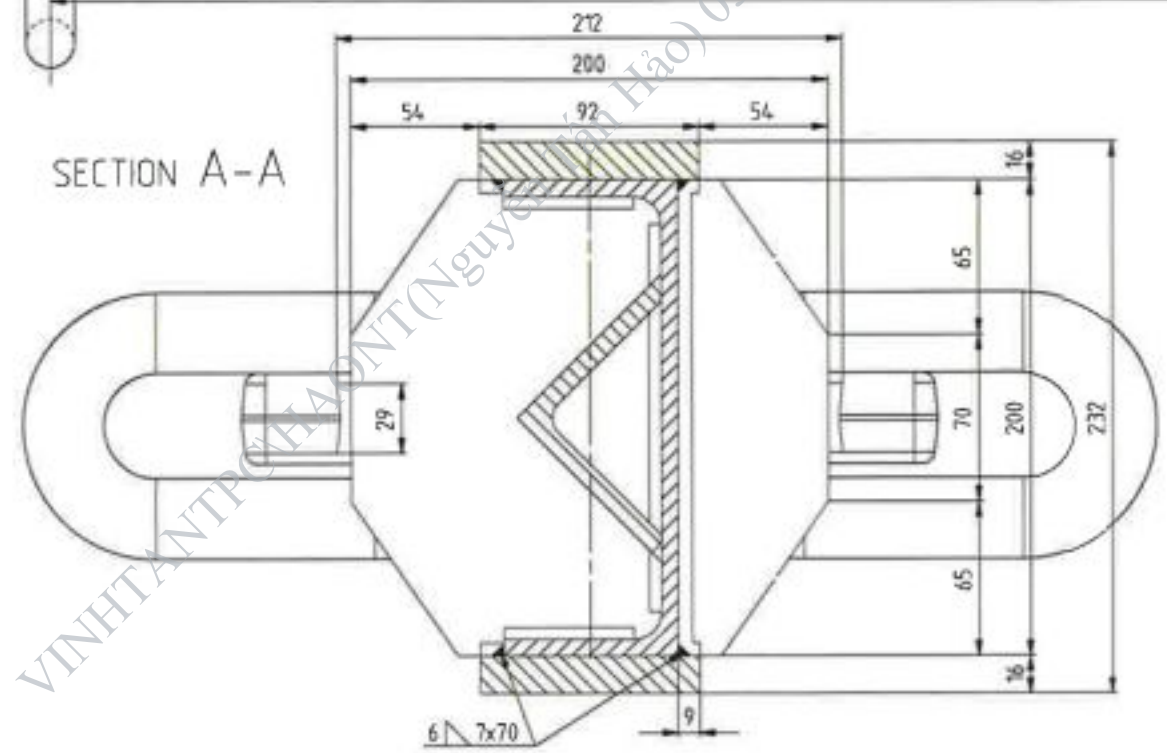
DIMENSIONS WITHOUT TOLERANCE ACCORDING TO ISO 2768-m					
THIS DESIGN IS THE PROPERTY OF PEWAG AND IS ONLY ALLOWED TO BE USED BY EXPRESS PERMISSION AND LICENCE FROM PEWAG		PROJECT	SURFACE	SCALE	WEIGHT 7,8 kg
				MATERIAL 16MnCr5 CHD 1,7-2,1mm at 550HV2, SH 750-830HV10	
	CAD	DATE	NAME	KFB 34x136	
	DRAWN	13-03-2017	PPE		
	CHKD				
	RELSO				
				DRG No	SHEET
				12882	
REV No	REVISIONS	DATE	NAME	REPLACING	REPLACED BY





**pewag**  
 pewag austria GmbH  
 A-8041 Graz - Gerasdorf  
 Phone: +43 3161 6070-0, fax: +43 3161 6070-1  
 www.pewag.com

SECTION A-A



Instruction of welding  
 inert gas wires SG2 Z6000  
 acc. to DIN 8559 or eqal.

Nr.	Beschreibung	Stk.	Material	Standard	Kommentar
5	L 90x90x8	1			
4	KFB 34x136	2			12882 drawing (.)
3	plate 200x200x20	2	S235 JRG2		
2	U200x73x7x12	1			
1	wear plate 1534x92x16	2	Hardox 400		

DIMENSIONS WITHOUT TOLERANCE ACCORDING TO ISO 2768-m					
PROJECT	SURFACE	SCALE	1:3, 1:2	WEIGHT	100 kg
THE DESIGN IS THE PROPERTY OF PEWAG AND IS ONLY ALLOWED TO BE USED BY EXPRESS PERMISSION AND LICENSE FROM PEWAG					
CAD	DATE	NAME			
DRW	11-01-2017	HGI			
CHKD					
RELS					
			scraper 1800x234x92 with weld on KFB 34x136		
			DRG No. 22126		
			SHEET		
			REPLACING		
			REPLACED BY		

**pewag**



Image may differ from product. See technical specification for details.

## SNL 530

Split plummer (pillow) block housing, SNL 2, 3, 5 and 6 series

SNL plummer (pillow) block housings are the most popular SKF bearing housings on the market, developed to be the first choice for design, quality and economy. They enable the incorporated bearings to achieve maximum service life with less need for maintenance. Different housing variants and seal designs are available, making the use of tailored housings virtually unnecessary and enabling cost-effective bearing arrangements to be made.

- Easy to install
- Cost-effective bearing arrangement
- Reduce maintenance
- Minimize lubricant leakage

## Phần tổng quát

### Dimensions

Diameter of bearing seat	270 mm
Width of bearing seat	106 mm
Centre height (pillow block)	160 mm
Centre distance between bolt holes	450 mm
Attachment bolt diameter	30 mm

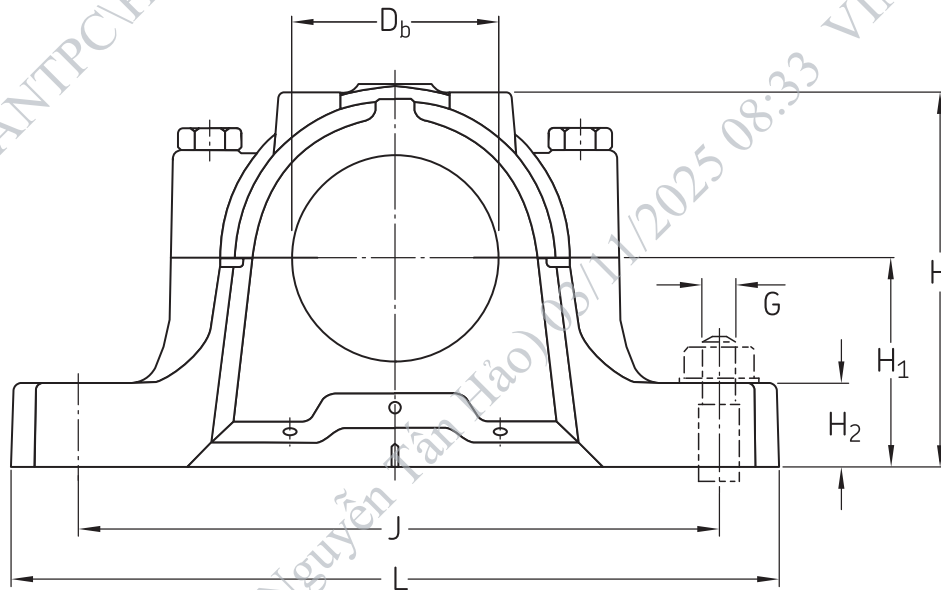
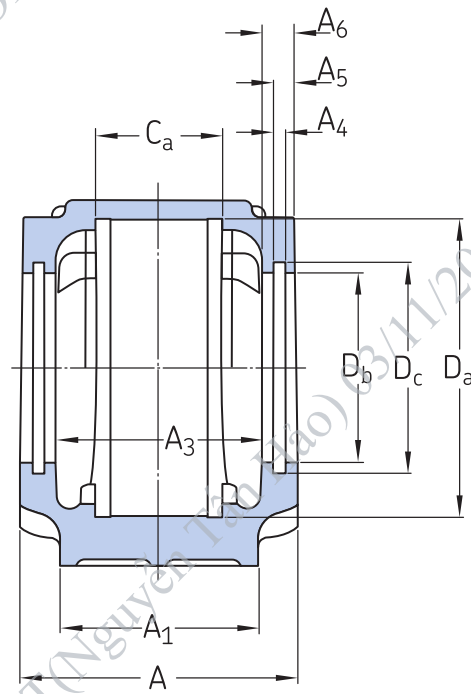
### Properties

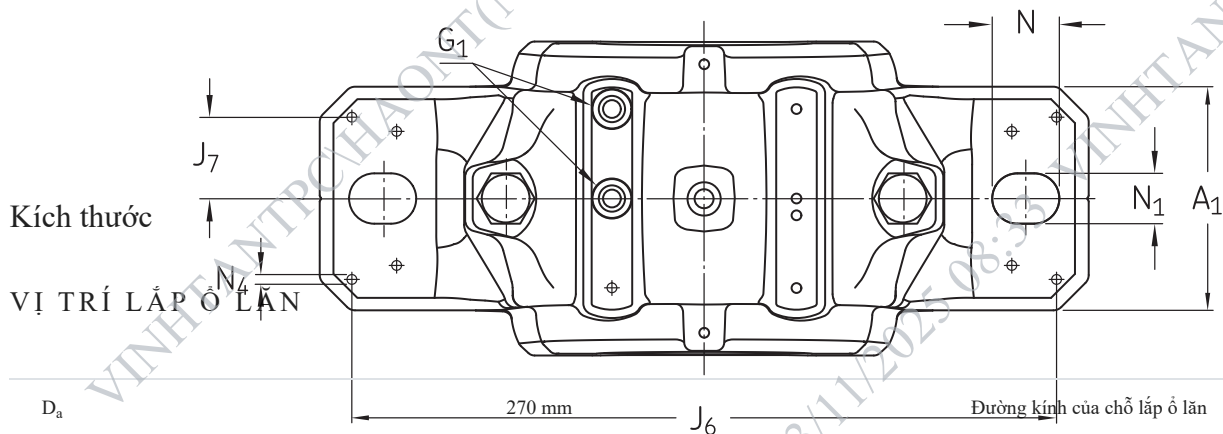
Housing type	Plummer/pillow block
Housing configuration	Two-piece
Mounting arrangement	Through shaft/Shaft end
Number of bolt holes for fasteners	2
Material, housing	Cast iron
Bearing housing seal type	Without
Housing lubrication feature/possibility	Grease

### Logistics

Product net weight	51.9 kg
eClass code	23-05-17-01
UNSPSC code	31171519

# Thông số kỹ thuật





$D_a$	270 mm	Đường kính của chỗ lắp ổ lăn
$G_1$		Cấp dung sai đường kính chỗ lắp ổ lăn
$C_a$	106 mm	Chiều rộng của phần lắp ổ bi
$H_1$	160 mm	Chiều cao tâm chỗ lắp ổ lăn

KÍCH THƯỚC BÊN NGOÀI

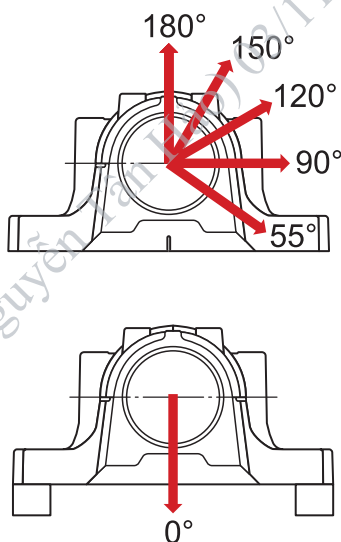
$D_b$	192.5 mm	Đường kính lỗ
$A$	220 mm	Chiều rộng tổng thể
$A_1$	160 mm	Chiều rộng chân đế
$G_1$	1/8-27 NPSF	Ren của lỗ tái bôi trơn
$H$	323 mm	Chiều cao tổng thể
$H_2$	60 mm	Chiều cao chân đế
$L$	530 mm	Chiều dài tổng thể
$J$	450 mm	Khoảng cách giữa các bu lông đế
$N$	42 mm	Chiều dài lỗ bu lông đế
$N_1$	35 mm	Chiều rộng lỗ bu lông đế

RÃNH PHỐT

$A_3$	189 mm	Chiều rộng trong giữa các rãnh phốt
$A_4$	6 mm	Chiều rộng rãnh phốt
$A_5$	11 mm	Khoảng cách đến mặt sau rãnh phốt
$A_6$	15 mm	Chiều rộng tại đường kính lỗ
$D_c$	202.5 mm	Đường kính rãnh phốt

## CHỐT ĐỊNH VỊ

$J_6$	486 mm	Khoảng cách giữa các chốt định vị
$J_7$	58 mm	Độ lệch dọc trục của chốt định vị
$N_4$	max. 12 mm	Đường kính của các chốt định vị



## Dữ liệu tính toán

## TẢI TRỌNG PHÁ HỦY

$P_{0^\circ}$	1 100 kN	Tải trọng phá hủy tại góc tải $0^\circ$
$P_{55^\circ}$	1 200 kN	Tải trọng phá hủy tại góc tải $55^\circ$
$P_{90^\circ}$	730 kN	Tải trọng phá hủy tại góc tải $90^\circ$
$P_{120^\circ}$	540 kN	Tải trọng phá hủy tại góc tải $120^\circ$
$P_{150^\circ}$	480 kN	Tải trọng phá hủy tại góc tải $150^\circ$
$P_{180^\circ}$	600 kN	Tải trọng phá hủy tại góc tải $180^\circ$
$P_a$	390 kN	Tải trọng phá hủy, dọc trục

## GIỚI HẠN CHÁY CỦA BU LÔNG NẮP

$Q_{120^\circ}$	900 kN	Tải để đạt giới hạn cháy tại góc tải $120^\circ$
-----------------	--------	--

Q <sub>150°</sub>	520 kN	Tải để đạt giới hạn chảy tại góc tải 150°
Q <sub>180°</sub>	450 kN	Tải để đạt giới hạn chảy tại góc tải 180°

## Vật liệu

Vật liệu gổì đỡ	Cast iron
Bảo vệ chống ăn mòn	Paint - in accordance with ISO 12944-2, corrosivity category C2

## Khối lượng

Khối lượng gổì đỡ	49 kg
-------------------	-------

## Thông tin lắp ráp

Đường kính khuyến nghị của bu lông đế	G	30 mm
Mômen siết khuyến nghị dành cho bu lông đế		1 310 N·m
Kích thước bu lông nắp		M24x130
Mômen siết đối với bu lông nắp		350 N·m
Kích thước bu lông móc		M12
Trà mỡ lần đầu, 20%		1 100 g
Trà mỡ lần đầu, 40%		1 700 g

## Các sản phẩm được bao gồm

Đầu bơm mỡ (vú mỡ)	AH 1/8-27 PTF
--------------------	---------------