

Phần 2. YÊU CẦU VỀ KỸ THUẬT

Chương V. YÊU CẦU VỀ KỸ THUẬT

Mục 1. Yêu cầu về kỹ thuật

1.1. Giới thiệu chung về dự án/dự toán mua sắm, gói thầu

- Dự toán: Mua sắm vật tư chèn, van phục vụ công tác đại tu Tổ máy S1 - NMNĐ Vĩnh Tân 2 năm 2026.;
- Tên gói thầu: Cung cấp vật tư chèn, van phục vụ công tác đại tu Tổ máy S1 - NMNĐ Vĩnh Tân 2 năm 2026.;
- Chủ đầu tư: Công ty Nhiệt điện Vĩnh Tân - Chi nhánh Tổng Công ty Phát điện 3 – Công ty cổ phần;
- Nguồn vốn: Vốn sửa chữa lớn;
- Phạm vi công việc: Cung cấp vật tư chèn, van phục vụ công tác đại tu Tổ máy S1 - NMNĐ Vĩnh Tân 2 năm 2026.;
- Thời gian thực hiện gói thầu/Giao hàng: Trong vòng 150 ngày kể từ ngày hợp đồng có hiệu lực.
- Địa điểm giao hàng: Kho vật tư, Nhà máy Nhiệt điện Vĩnh Tân 2, thôn Vĩnh Phúc, xã Vĩnh Hảo, tỉnh Lâm Đồng, Việt Nam.

1.2. Yêu cầu về kỹ thuật

Yêu cầu về chủng loại: Theo bảng đặc tính, thông số kỹ thuật tại bảng bên dưới. Loại hàng hóa nêu dưới đây là loại hàng hóa tham khảo phù hợp với tính năng sử dụng mà Chủ đầu tư cần mong muốn mua sắm đảm bảo nhu cầu sử dụng. Mã và tên nhà sản xuất nêu tại phạm vi cung cấp và tiến độ thực hiện có tính chất tham khảo. Nhà thầu có thể chào đúng mã và nhà sản xuất tham khảo hoặc chào mặt hàng có quy cách kỹ thuật tương đương hoặc tốt hơn. Nhà thầu phải cung cấp đầy đủ tài liệu kỹ thuật của Nhà sản xuất để chứng minh hàng hóa chào thầu đáp ứng yêu cầu E-HSMT (*tài liệu kỹ thuật đính kèm E-HSMT phải bằng tiếng Tiếng Việt hoặc tiếng Anh. Trường hợp bằng ngôn ngữ khác thì nhà thầu phải đính kèm bản dịch*).

Trường hợp Nhà thầu chào hàng hóa tương đương thì phải có trách nhiệm cung cấp thêm bảng phân tích đặc tính kỹ thuật tương đương giữa mặt hàng yêu cầu và mặt hàng được chọn thay thế để chứng minh được hàng hóa do nhà thầu chào thay thế là có quy cách kỹ thuật và chất lượng tương đương hoặc tốt hơn hàng hóa

yêu cầu và phù hợp với điều kiện sử dụng của Chủ đầu tư.

PHẠM VI CUNG CẤP:

Stt	Tên hàng hóa	Đvt	Số lượng
1	Amiang dây, phi 15 mm, quy cách 20 mét/cuộn Hoặc tương đương với hàng hóa nêu trên	Cuộn	12
2	Băng vải Amiang cách nhiệt sợi thủy tinh 0.5mm x 20mm x 30m/cuộn Nhiệt độ đến 520 độ C Hoặc tương đương với hàng hóa nêu trên	Cuộn	15
3	Băng vải ceramic chống cháy màu trắng Chiều dày: 0.2mm – Chiều rộng: 5cm – Nhiệt độ: 1000°C ~ 1260°C Hoặc tương đương với hàng hóa nêu trên	Mét	280
4	Băng vải thủy tinh chống cháy bản 100 mm, chiều dài: 25 mét / cuộn, bề dày 3 mm, nhiệt độ tối đa 500 - 600 độ C Hoặc tương đương với hàng hóa nêu trên	Cuộn	52
5	Băng vải thủy tinh chống cháy bản 50 mm, chiều dài: 25 mét / cuộn, bề dày 3 mm, nhiệt độ tối đa 500 - 600 độ C Hoặc tương đương với hàng hóa nêu trên	Cuộn	9
6	Cao su có 1 lớp bố chịu dầu, chịu nhiệt (max 88 độ C), Áp suất max 10bar, Kích thước: 1000mmx1000mmx3,2mm Hoặc tương đương với hàng hóa nêu trên	Tấm	2
7	Cao su không bố chịu dầu, chịu nhiệt (max 88 độ C), Áp suất max 10bar, khổ ngang 1000mm, dày 3,2mm Hoặc tương đương với hàng hóa nêu trên	Mét	4
8	Cao su không bố chịu dầu, chịu nhiệt (max 88 độ C), Áp suất max 10bar, khổ ngang 1500mm, dày 3,2mm Hoặc tương đương với hàng hóa nêu trên	Mét	5
9	Cao su không bố chịu dầu, chịu nhiệt (max 88 độ C), Áp suất max 10bar, khổ ngang	Mét	12

Stt	Tên hàng hóa	Đvt	Số lượng
	1500mm, dày 5mm Hoặc tương đương với hàng hóa nêu trên		
10	Cao su không bố chịu dầu, chịu nhiệt (max 88 độ C), Áp suất max 10bar, Kích thước: 1000mmx5000mmx3,2mm Hoặc tương đương với hàng hóa nêu trên	Tấm	1
11	Cao su không bố chịu dầu, chịu nhiệt (max 88 độ C), Áp suất max 10bar, Kích thước: 1500mmx1500mmx2,4mm Hoặc tương đương với hàng hóa nêu trên	Tấm	1
12	Cao su không bố chịu dầu, chịu nhiệt (max 88 độ C), Áp suất max 10bar, Kích thước: 1500mmx1500mmx5mm Hoặc tương đương với hàng hóa nêu trên	Tấm	1
13	Cao su không bố chịu dầu, chịu nhiệt (max 88 độ C), Áp suất max 10bar, Kích thước: 1500mmx4000mmx3,2mm Hoặc tương đương với hàng hóa nêu trên	Tấm	2
14	Cao su không bố khổ 1000mm, dày 5mm Hoặc tương đương với hàng hóa nêu trên	mét	5
15	Cao su không bố khổ 1500mm dày 5mm Hoặc tương đương với hàng hóa nêu trên	Mét	6
16	Cao su không bố khổ 1500mm, dày 2,4mm, dài 22 mét Hoặc tương đương với hàng hóa nêu trên	Cuộn	1
17	Cao su không bố khổ 1500mm, dày 5mm Hoặc tương đương với hàng hóa nêu trên	Mét	42
18	Cao su không bố Kích thước: 1000mmx1000mmx5mm Hoặc tương đương với hàng hóa nêu trên	Tấm	128
19	Cao su không bố, Kích thước: 1000mmx1000mmx3,2mm Hoặc tương đương với hàng hóa nêu trên	Tấm	21
20	Cao su không bố, Kích thước: 1000mmx1000mmx5mm Hoặc tương đương với hàng hóa nêu trên	Tấm	6

Stt	Tên hàng hóa	Đvt	Số lượng
21	Cao su làm kín loại xốp mềm khổ 1000mmx2000mmx10mm Hoặc tương đương với hàng hóa nêu trên	Tấm	3
22	Cao su làm kín loại xốp mềm khổ 110mm dày 18mm Hoặc tương đương với hàng hóa nêu trên	Mét	132
23	Cao su làm kín loại xốp mềm khổ 60mm dày 10mm Hoặc tương đương với hàng hóa nêu trên	Mét	132
24	Cao su làm kín loại xốp mềm Kích thước: 1200mmx2400mmx10mm Hoặc tương đương với hàng hóa nêu trên	Tấm	3
25	Chất phủ ARC 855 (1.5 L/thùng) Hãng sản xuất: Chesterton Hoặc tương đương với hàng hóa nêu trên	Thùng	18
26	Chất phủ ARC 858 (1.5 L/thùng) Hãng sản xuất: Chesterton Hoặc tương đương với hàng hóa nêu trên	Thùng	14
27	Chất phủ Chesterton ARC 858 Abrasion Resistant Coating 5L Hãng sản xuất: Chesterton Hoặc tương đương với hàng hóa nêu trên	Hộp	1
28	Chèn packing AWC 1600 size 10 mm 5LB - Nhiệt độ làm việc max 650 độ C - Áp suất Max: 580bar Hãng sản xuất: Chesterton Hoặc tương đương với hàng hóa nêu trên	Hộp	3
29	Chèn packing AWC 1600 size 12 mm 5LB - Nhiệt độ làm việc max 650 độ C - Áp suất Max: 580bar Hãng sản xuất: Chesterton Hoặc tương đương với hàng hóa nêu trên	Hộp	2
30	Chèn packing AWC 1600 size 12.7mm 5LB - Nhiệt độ làm việc max 650 độ C - Áp suất Max: 580bar Hãng sản xuất: Chesterton Hoặc tương đương với hàng hóa nêu trên	Hộp	2
31	Chèn packing AWC 1600 size 6,4 mm 5LB	Hộp	3

Stt	Tên hàng hóa	Đvt	Số lượng
	- Nhiệt độ làm việc max 650 độ C - Áp suất Max: 580bar Hãng sản xuất: Chesterton Hoặc tương đương với hàng hóa nêu trên		
32	Chèn packing AWC 1600 size 8 mm 5LB - Nhiệt độ làm việc max 650 độ C - Áp suất Max: 580bar Hãng sản xuất: Chesterton Hoặc tương đương với hàng hóa nêu trên	Hộp	9
33	Chèn packing AWC 1830 size 10 mm 5LB - Nhiệt độ làm việc Max: 260 độ C - Áp suất Max: 28bar - Tốc độ quay max: 18m/s Hãng sản xuất: Chesterton Hoặc tương đương với hàng hóa nêu trên	Hộp	3
34	Chèn packing AWC 1830 size 14,3 mm 10LB - Nhiệt độ làm việc Max: 260 độ C - Áp suất Max: 28bar - Tốc độ quay max: 18m/s Hãng sản xuất: Chesterton Hoặc tương đương với hàng hóa nêu trên	Hộp	3
35	Chèn packing AWC 1830 size 22 mm 10LB - Nhiệt độ làm việc Max: 260 độ C - Áp suất Max: 28bar - Tốc độ quay max: 18m/s Hãng sản xuất: Chesterton Hoặc tương đương với hàng hóa nêu trên	Hộp	4
36	Chèn packing AWC 1830 size 25.4 mm 10LB - Nhiệt độ làm việc Max: 260 độ C - Áp suất Max: 28bar - Tốc độ quay max: 18m/s Hãng sản xuất: Chesterton Hoặc tương đương với hàng hóa nêu trên	Hộp	4
37	Dầu; Diezen (DO) Hoặc tương đương với hàng hóa nêu trên	Lít	3.989
38	Dây a-mi-ăng bản (trắng)50 x 3mm, dài 3m/cuộn Hoặc tương đương với hàng hóa nêu trên	Cuộn	26

Stt	Tên hàng hóa	Đvt	Số lượng
39	Dây amiang chịu nhiệt Ø20mm, 1 cuộn/20Kg Hoặc tương đương với hàng hóa nêu trên	Cuộn	29
40	Dây amiang chịu nhiệt, kích thước tiết diện 30mmx30mm Hoặc tương đương với hàng hóa nêu trên	Mét	20
41	Dây chèn kín; - Model: KD 3020-I; -Size 12 mm; - Inconel Wire Inserted Expanded Graphite (5kg/hộp) - Nhiệt độ làm việc max 650 độ C - Áp suất Max: 260 kgf/cm2 Hãng sản xuất: Kiduco Hoặc tương đương với hàng hóa nêu trên	Hộp	19
42	Dây chèn làm kín Amiăng bản 100mm Hoặc tương đương với hàng hóa nêu trên	Cuộn	1
43	Dây sợi gốm ceramic - Nhiệt độ liên tục tối đa: 1250 độ C - Nhiệt độ nóng chảy: 1800 độ C - Màu sắc: Trắng. - Kích cỡ: Ø16mm Hoặc tương đương với hàng hóa nêu trên	Mét	40
44	Dây tết chèn amiang trắng chịu nhiệt cao 10mmx10mm, 5kg/cuộn Hoặc tương đương với hàng hóa nêu trên	Cuộn	4
45	Dây tết chèn PTFE Graphite vuông, size 10mmx10mm -Áp suất vận hành xoay max: 35 Bar -Áp suất vận hành dao động max: 100 Bar - Áp suất hoạt động max: 200 Bar -Nhiệt độ vận hành max: 280 độ C. Hoặc tương đương với hàng hóa nêu trên	Mét	6
46	Dây tết chèn PTFE Graphite vuông, size 16mmx16mm -Áp suất vận hành xoay max: 35 Bar -Áp suất vận hành dao động max: 100 Bar -Áp suất hoạt động max: 200 Bar	Mét	40

Stt	Tên hàng hóa	Đvt	Số lượng
	-Nhiệt độ vận hành max: 280 độ C Hoặc tương đương với hàng hóa nêu trên		
47	Dây tết chèn PTFE Graphite vuông, size 16mmx16mm -Áp suất vận hành xoay max: 35 Bar -Áp suất vận hành dao động max: 100 Bar -Áp suất hoạt động max: 200 Bar -Nhiệt độ vận hành max: 280 độ C -Chiều dài 4700mm/cuộn Hoặc tương đương với hàng hóa nêu trên	Cuộn	2
48	Dây tết chèn PTFE Graphite vuông, size 19mmx19mm -Áp suất vận hành xoay max: 35 Bar -Áp suất vận hành dao động max: 100 Bar -Áp suất hoạt động max: 200 Bar -Nhiệt độ vận hành max: 280 độ C. Hoặc tương đương với hàng hóa nêu trên	Mét	2,5
49	Dây tết chèn PTFE Graphite vuông, size 19mmx19mm -Áp suất vận hành xoay max: 35 Bar -Áp suất vận hành dao động max: 100 Bar -Áp suất hoạt động max: 200 Bar -Nhiệt độ vận hành max: 280 độ C -Chiều dài 6100mm/cuộn Hoặc tương đương với hàng hóa nêu trên	Cuộn	2
50	Dây xoắn amiang cách nhiệt bảo ôn: đường kính 30mm, dạng sợi (24m/cuộn). Nhiệt độ: -15 độ C đến 350 độ C. Hoặc tương đương với hàng hóa nêu trên	Cuộn	25
51	Đệm Amiang dạng cuộn bản 100mm (14m/cuộn). Nhiệt độ max: 540 độ C - Hãng sản xuất: TengLong Hoặc tương đương với hàng hóa nêu trên	Cuộn	5
52	Đệm Amiang dạng cuộn bản 50mm (14m/cuộn). Nhiệt độ max: 540 độ C - Hãng sản xuất: TengLong Hoặc tương đương với hàng hóa nêu trên	Cuộn	2

Stt	Tên hàng hóa	Đvt	Số lượng
53	<p>Đệm làm kín (GASKET) (P/N:5) (P/D:4BG1C100FA3DB) - TYPE: 2-1/2-3537W-1-100-FB1750-GS628-AM-PR - DRAWING: 4BG1C100FA3DB Hãng sản xuất: DRESSER Hoặc tương đương với hàng hóa nêu trên</p>	Cái	2
54	<p>DISC (P/N:9) (P/D:45030D500F3L9) - TYPE: 2-1/2-1730WD-5-S-500-F3-LD-CLS - DRAWING: 45030D500F3L9 Hãng sản xuất: DRESSER Hoặc tương đương với hàng hóa nêu trên</p>	Cái	3
55	<p>DISC (P/N:9) (P/D:45049B500F3L9) - TYPE: 3-1749WB-5-S-500-F3-LA-CLS - DRAWING: 45049B500F3L9 Hãng sản xuất: DRESSER Hoặc tương đương với hàng hóa nêu trên</p>	Cái	4
56	<p>DISC (P/N:9) (P/D:45085B500F1L9) - TYPE: 6-1705 RRWD-5-S-500-F1-LD-CLS - DRAWING: 45RR5B500F1L9 Hãng sản xuất: DRESSER Hoặc tương đương với hàng hóa nêu trên</p>	Cái	2
57	<p>DISC (P/N:9) (P/D:45085B500F1L9) - TYPE: 6-1705 RWB -5-S-500-F1-LD-CLS - DRAWING: 450R5B500F1L9 Hãng sản xuất: DRESSER Hoặc tương đương với hàng hóa nêu trên</p>	Cái	1
58	<p>Gasket kích thước 1200mmx1200mmx2,4mm -vật liệu Carbon fibre & organic fibre & bonded with NBR. -Làm việc trong môi trường hơi nước, dầu và hydrocacbon, -Chịu nhiệt 450°C, áp suất 100 bar, - (Compressibility) 5-15% (tiêu chuẩn ASTM F36), - Recovery 50% min (tiêu chuẩn ASTM-F36) Hoặc tương đương với hàng hóa nêu trên</p>	Tấm	4
59	Gasket kích thước 1500mmx1500mmx2,4mm	Tấm	9

Stt	Tên hàng hóa	Đvt	Số lượng
	- vật liệu Carbon fibre & organic fibre & bonded with NBR - Chịu nhiệt 450°C, áp suất 100 bar, -(Compressibility) 5-15% (tiêu chuẩn ASTM F36), -Recovery 50% min (tiêu chuẩn ASTM-F36) Hoặc tương đương với hàng hóa nêu trên		
60	Gasket kích thước 1500mmx1500mmx3,2mm -vật liệu Carbon fibre & organic fibre & bonded with NBR. Làm việc trong môi trường hơi nước, dầu và hydrocacbon, -chịu nhiệt 450°C, áp suất 100 bar, - (Compressibility) 5-15% (tiêu chuẩn ASTM F36) - Recovery 50% min (tiêu chuẩn ASTM-F36) Hoặc tương đương với hàng hóa nêu trên	Tám	7
61	Gasket teflon 1000mm x 1500mm x 3,2mm Hoặc tương đương với hàng hóa nêu trên	Tám	3
62	Gasket teflon 1000mm x 1500mm x 3mm Hoặc tương đương với hàng hóa nêu trên	Tám	1
63	Gasket teflon: 1000mmx1000mmx1mm Hoặc tương đương với hàng hóa nêu trên	Tám	2
64	Gioăng cao su hình vuông Kích thước 10mmx10mm Màu sắc: Đen Vật liệu: Cao su Hoặc tương đương với hàng hóa nêu trên	Mét	40
65	KLINGERSIL C4400, kích thước 1000mmx1500mmx 0,5mm. - Chịu nhiệt độ max 400 độ C - Chịu áp suất max 65bar Hãng sản xuất: KLINGERSIL Hoặc tương đương với hàng hóa nêu trên	Tám	1
66	KLINGERSIL C4400, kích thước 1000mmx1500mmx 0,8mm. - Chịu nhiệt độ max 400 độ C	Tám	2

Stt	Tên hàng hóa	Đvt	Số lượng
	- Chịu áp suất max 65bar Hãng sản xuất: KLINGERSIL Hoặc tương đương với hàng hóa nêu trên		
67	KLINGERSIL C4400, kích thước 1000mmx1500mmx 1 mm. - Chịu nhiệt độ max 400 độ C - Chịu áp suất max 65bar Hãng sản xuất: KLINGERSIL Hoặc tương đương với hàng hóa nêu trên	Tám	1
68	KLINGERSIL C4400, kích thước 1000mmx1500mmx 1,5mm. - Chịu nhiệt độ max 400 độ C - Chịu áp suất max 65bar Hãng sản xuất: KLINGERSIL Hoặc tương đương với hàng hóa nêu trên	Tám	1
69	KLINGERSIL C4400, kích thước 1000mmx1500mmx 1,6mm. - Chịu nhiệt độ max 400 độ C - Chịu áp suất max 65bar Hãng sản xuất: KLINGERSIL Hoặc tương đương với hàng hóa nêu trên	Tám	2
70	KLINGERSIL C4400, kích thước 1000mmx1500mmx 2,0mm. - Chịu nhiệt độ max 400 độ C - Chịu áp suất max 65bar Hãng sản xuất: KLINGERSIL Hoặc tương đương với hàng hóa nêu trên	Tám	1
71	KLINGERSIL C4400, kích thước 1000mmx1500mmx 2,4mm. - Chịu nhiệt độ max 400 độ C - Chịu áp suất max 65bar Hãng sản xuất: KLINGERSIL Hoặc tương đương với hàng hóa nêu trên	Tám	2
72	KLINGERSIL C4400, kích thước 1000mmx1500mmx 3,2mm. - Chịu nhiệt độ max 400 độ C	M2	3

Stt	Tên hàng hóa	Đvt	Số lượng
	- Chịu áp suất max 65bar Hãng sản xuất: KLINGERSIL Hoặc tương đương với hàng hóa nêu trên		
73	Lò xo van an toàn bơm tăng áp (Lò xo Ø56mmxØ36mm, L140mm) (theo bản vẽ đính kèm) Hoặc tương đương với hàng hóa nêu trên	Cái	2
74	Lò xo van an toàn DRESSER DN20 sử dụng cho van có serial: TW-45254, Type: 19126HCP-2-CC-MS-33-SW-SW-LA-CLS, Set pressure: 280 BC ar. Kiểu lắp ghép hàn trực tiếp vào đường ống. Hoặc tương đương với hàng hóa nêu trên	Cái	2
75	Lò xo van an toàn (Lò xo Ø56mmxØ36mm, L140mm) (Theo bản vẽ đính kèm) Hoặc tương đương với hàng hóa nêu trên	Cái	1
76	Màng van bảo vệ quá áp (BURSTING DISK) - STD: GB567 -Size: Ø200mm LOT -No: 122009600-003 -Type: YD200-0.8-400A -Holder: YJA200-268 STUD: 8-M20 MNFA: 314 cm2 -Material: 316L -Temperator max: 400±10 độ C Bursting pressure 0,8±5%Mpa Hãng sản xuất: SHANGHAI HUALI SAFETY DEVICES CO.LTD Hoặc tương đương với hàng hóa nêu trên	Cái	1
77	Mỡ bôi trơn chesterton 772 Hoặc tương đương với hàng hóa nêu trên	Hộp	2
78	Mỡ bôi trơn Molykote D Paste Hoặc tương đương với hàng hóa nêu trên	Kg	6
79	Mỡ bôi trơn trục van ARC 783 (500g/hộp) (Chesterton) Hoặc tương đương với hàng hóa nêu trên	Hộp	6

Stt	Tên hàng hóa	Đvt	Số lượng
80	Mỡ bôi trơn van Molykote 111 compound (1kg/ hộp) Hoặc tương đương với hàng hóa nêu trên	Hộp	5
81	Mỡ chịu nhiệt Molykote 1000 Paste (1kg/hộp) Hoặc tương đương với hàng hóa nêu trên	Hộp	25
82	Mỡ chống dính Molykote 1400 độ C (0,5Kg/Hộp) Hoặc tương đương với hàng hóa nêu trên	Hộp	114
83	Mỡ Molykote P37, 1400°C (500g / hộp) Hoặc tương đương với hàng hóa nêu trên	Hộp	6
84	Mỡ silicon trắng AWC 629 (400g/hộp) Hãng sản xuất: Chesterton Hoặc tương đương với hàng hóa nêu trên	Hộp	29
85	Mỡ tiếp xúc điện PENETROX A-13 (4 fl.oz/tuýp) Hãng sản xuất: Penetrox Hoặc tương đương với hàng hóa nêu trên	Tuýp	29
86	Mỡ Vaseline 368g Hoặc tương đương với hàng hóa nêu trên	Hộp	5
87	PACKING RING (P/N:11) (P/D:4BG1C100FA3DB) - TYPE: 2-1/2-3537W-1-100-FB1750- GS628-AM-PR - DRAWING: 4BG1C100FA3DB Hãng sản xuất: DRESSER Hoặc tương đương với hàng hóa nêu trên	Bộ	1
88	Sợi Amiăng cách nhiệt tròn giữa lõi bột amiăng đường kính Ø 25mm độ chịu nhiệt 450-500 độ C Hoặc tương đương với hàng hóa nêu trên	Mét	20
89	Sợi Amiăng cách nhiệt tròn giữa lõi bột amiăng đường kính Ø 25mm, độ chịu nhiệt 450-500 độ C Hoặc tương đương với hàng hóa nêu trên	Mét	380
90	Tấm amiang Klingersil C4400, kích thước 1,5m x1,5m x3mm. - Chịu nhiệt độ max 400 độ C	Tấm	12

Stt	Tên hàng hóa	Đvt	Số lượng
	- Chịu áp suất max 65bar Hãng sản xuất: KLINGERSIL Hoặc tương đương với hàng hóa nêu trên		
91	Tấm amiang Klingersil C4400, kích thước 1.0m x 1.5m x 0.5mm - Chịu nhiệt độ max 400 độ C - Chịu áp suất max 65bar Hãng sản xuất: KLINGERSIL Hoặc tương đương với hàng hóa nêu trên	Tấm	2
92	Tấm amiang Klingersil C4400, kích thước 1.0m x 1.5m x 1.5mm - Chịu nhiệt độ max 400 độ C - Chịu áp suất max 65bar Hãng sản xuất: KLINGERSIL Hoặc tương đương với hàng hóa nêu trên	Tấm	1
93	Tấm amiang Klingersil C4400, kích thước 1.0m x 1.5m x 3.0mm - Chịu nhiệt độ max 400 độ C - Chịu áp suất max 65bar Hãng sản xuất: KLINGERSIL Hoặc tương đương với hàng hóa nêu trên	Tấm	1
94	Tấm aminang Klingersil C4400, kích thước 1,5mx1,5mx0.5mm - Chịu nhiệt độ max 400 độ C - Chịu áp suất max 65bar Hãng sản xuất: KLINGERSIL Hoặc tương đương với hàng hóa nêu trên	Tấm	6
95	Tấm đệm cao su làm kín (Gasket) có 1 lớp bố, kích thước 6mmx1000mmx1000mm/tấm Hoặc tương đương với hàng hóa nêu trên	Tấm	1
96	Tấm đệm làm kín (GASKET) amiang -chịu nhiệt độ max 180 độ C, -chịu áp 10bar -Kích thước 1.5mm x 1.5m x 1.5m Hoặc tương đương với hàng hóa nêu trên	tấm	4
97	Tấm đệm làm kín (GASKET) amiang -chịu nhiệt độ max 180 độ C, -chịu áp 10bar	Tấm	5

Stt	Tên hàng hóa	Đvt	Số lượng
	-Kích thước 3.2mm x 1.5m x 1.5m Hoặc tương đương với hàng hóa nêu trên		
98	Tấm đệm làm kín Klingersil C4400, kích thước 1.0m x 1.5m x2.0mm - Chịu nhiệt độ max 400 độ C - Chịu áp suất max 65bar Hãng sản xuất: KLINGERSIL Hoặc tương đương với hàng hóa nêu trên	Tấm	40
99	Tấm đệm làm kín KLINGERSIL C4400, kích thước 1000mmx1000mm x 3,0mm. - Chịu nhiệt độ max 400 độ C, - Chịu áp suất max 65bar Hãng sản xuất: KLINGERSIL Hoặc tương đương với hàng hóa nêu trên	Tấm	4
100	Tấm đệm làm kín KLINGERSIL C4400, kích thước 1000mmx1500mmx 0,4 mm. - Chịu nhiệt độ max 400 độ C, - Chịu áp suất max 65bar Hãng sản xuất: KLINGERSIL Hoặc tương đương với hàng hóa nêu trên	Tấm	1
101	Tấm đệm làm kín KLINGERSIL C4400, kích thước 1000mmx1500mmx 0,8 mm. - Chịu nhiệt độ max 400 độ C, - Chịu áp suất max 65bar Hãng sản xuất: KLINGERSIL Hoặc tương đương với hàng hóa nêu trên	Tấm	1
102	Tấm đệm làm kín KLINGERSIL C4400, kích thước 2000mmx1500mmx 0,5 mm. - Chịu nhiệt độ max 400 độ C, - Chịu áp suất max 65bar Hãng sản xuất: KLINGERSIL Hoặc tương đương với hàng hóa nêu trên	Tấm	3
103	Tấm đệm làm kín KLINGERSIL C4400, kích thước 2000mmx1500mmx 0,8 mm. - Chịu nhiệt độ max 400 độ C, - Chịu áp suất max 65bar Hoặc tương đương với hàng hóa nêu trên	Tấm	3

Stt	Tên hàng hóa	Đvt	Số lượng
104	Tấm đệm làm kín KLINGERSIL C4400, kích thước 2000mmx1500mmx 0.4mm. - Chịu nhiệt độ max 400 độ C, - Chịu áp suất max 65bar Hãng sản xuất: KLINGERSIL Hoặc tương đương với hàng hóa nêu trên	Tấm	2
105	Tấm đệm làm kín KLINGERSIL C4400, kích thước 2000mmx1500mmx 0.75mm. - Chịu nhiệt độ max 400 độ C, - Chịu áp suất max 65bar Hãng sản xuất: KLINGERSIL Hoặc tương đương với hàng hóa nêu trên	Tấm	2
106	Tấm đệm làm kín KLINGERSIL C4400, kích thước 2000mmx1500mmx 1 mm. - Chịu nhiệt độ max 400 độ C, - Chịu áp suất max 65bar Hãng sản xuất: KLINGERSIL Hoặc tương đương với hàng hóa nêu trên	Tấm	2
107	Tấm đệm làm kín KLINGERSIL C4400, kích thước 2000mmx1500mmx 1,5 mm. - Chịu nhiệt độ max 400 độ C, - Chịu áp suất max 65bar Hãng sản xuất: KLINGERSIL Hoặc tương đương với hàng hóa nêu trên	Tấm	7
108	Tấm đệm làm kín KLINGERSIL C4400, kích thước 2000mmx1500mmx 2,0 mm. - Chịu nhiệt độ max 400 độ C, - Chịu áp suất max 65bar Hoặc tương đương với hàng hóa nêu trên	Tấm	2
109	Tấm đệm làm kín KLINGERSIL C4400, kích thước 2000mmx1500mmx 2,5 mm. - Chịu độ max 400 độ C, - Chịu áp suất max 65bar Hãng sản xuất: KLINGERSIL Hoặc tương đương với hàng hóa nêu trên	Tấm	4
110	Tấm đệm làm kín KLINGERSIL C4400, kích thước 2000mmx1500mmx 2.4mm. - Chịu nhiệt độ max 400 độ C,	Tấm	2

Stt	Tên hàng hóa	Đvt	Số lượng
	- Chịu áp suất max 65bar Hãng sản xuất: KLINGERSIL Hoặc tương đương với hàng hóa nêu trên		
111	Tấm đệm làm kín KLINGERSIL C4400, kích thước 2000mmx1500mmx 3,0mm. - Chịu nhiệt độ max 400 độ C, - Chịu áp suất max 65bar Hãng sản xuất: KLINGERSIL Hoặc tương đương với hàng hóa nêu trên	Tấm	18
112	Tấm đệm Teflon tấm kích thước 1,5mx1,5mx2mm Hãng sản xuất: KLINGERSIL Hoặc tương đương với hàng hóa nêu trên	Tấm	1
113	Tấm teflon dày 3,2mm (1000 x 1000 x 3,2mm) Hoặc tương đương với hàng hóa nêu trên	Tấm	1
114	Tấm teflon trắng khổ 1m Kích thước: 3mm (1/8") x 1m x 1m Hoặc tương đương với hàng hóa nêu trên	Tấm	3
115	Tấm teflon trắng khổ 1m Kích thước: 3mm (1/8") x 1m x 1m Hoặc tương đương với hàng hóa nêu trên	Tấm	5
116	Tết chèn Amiang chì trắng, Kích thước 25mm x 25mm Hoặc tương đương với hàng hóa nêu trên	Mét	20
117	Teflon tấm dày 0,5mm khổ 1m Hoặc tương đương với hàng hóa nêu trên	mét	4
118	Tết Chèn Packing NA 758 CCC Vật liệu: PTFE Graphite+carbon core + carbon corner braided packing. Kích thước: 10mmx10 mm Hoặc tương đương với hàng hóa nêu trên	mét	10
119	Cao su chesterton 124 không bố Kích thước: 1000mmx1000mmx5mm Hoặc tương đương với hàng hóa nêu trên	Tấm	2

Lưu ý: Chủ đầu tư mặc định hàng hóa trong gói thầu này có thuế suất GTGT tạm tính là 10% để có cơ sở so sánh giá chào thầu và hoàn thiện hợp đồng. Trường hợp nhà thầu chào thuế khác 10% thì Chủ đầu tư sẽ quy về cùng mặt bằng thuế tạm tính 10% để có cơ sở so sánh giá chào thầu. Thuế GTGT sẽ được điều chỉnh theo quy định của Nhà nước tại thời điểm xuất hóa đơn, thanh toán.

Nhà thầu phải soạn một bảng tuyên bố đáp ứng về kỹ thuật để chứng minh hàng hóa do nhà thầu chào tuân thủ với các yêu cầu theo mẫu cung cấp bên dưới. Trong bản tuyên bố đáp ứng phải nêu rõ mức độ đáp ứng các yêu cầu của E-HSMT (bao gồm từng khoản mục, đặc tính kỹ thuật chi tiết quy định tại bảng trên). Nhà thầu chỉ được phép sử dụng các từ ngữ sau: “Đáp ứng”/”Không đáp ứng” để trả lời về tính đáp ứng theo yêu cầu của E-HSMT. Tất cả các đáp ứng yêu cầu kỹ thuật đều phải được giải thích cụ thể (tham chiếu rõ ràng đến từng dòng/từng trang trong tài liệu kỹ thuật)

Bảng tuyên bố đáp ứng kỹ thuật

Hạng mục số	Tên hàng hóa, thông số kỹ thuật của hàng hóa trong E-HSMT	Tên hàng hóa, thông số kỹ thuật của hàng hóa chào trong E-HSDT	Hồ sơ tham chiếu	Tính đáp ứng của hàng hóa
(1)	(2)	(3)	(4)	(5)

Ghi chú:

- Nội dung ở các cột (1), (2) phải được lập tương ứng với nội dung tên hàng hóa, thông số kỹ thuật của hàng hóa trong E-HSMT.

- Nội dung ở cột (3) trình bày nội dung của Bảng thông số kỹ thuật của hàng hóa chào trong E-HSDT.

- Cách thức trình bày nội dung ở cột (4) như sau: “Tên tài liệu” – “Phần, chương, mục, bảng (nếu có)” – “trang” – “dòng”

- Nội dung ở cột (5) chỉ được ghi “Đáp ứng” hoặc “Không đáp ứng”

1.3. Các yêu cầu khác

1.3.1. Chất lượng và tính hợp lệ hàng hóa

Chất lượng và tiêu chuẩn hàng hóa: Hàng hóa phải mới 100% và tuân thủ theo các quy định về tiêu chuẩn hiện hành tại các quốc gia hoặc vùng lãnh thổ mà hàng hóa có xuất xứ.

1.3.2. Yêu cầu về bảo hành

- Thời gian bảo hành: Tối thiểu 12 tháng kể từ ngày có Biên bản nghiệm thu/kiểm nghiệm hàng hóa đạt yêu cầu.

- Địa điểm bảo hành: Tại Công ty Nhiệt điện Vĩnh Tân, thôn Vĩnh Phúc, xã Vĩnh Hảo, tỉnh Lâm Đồng, Việt Nam

- Phương thức bảo hành: Nếu thiết bị có trục trặc do hỏng hỏng hay lắp đặt không đúng thì nhà cung cấp thiết bị sẽ phải chịu mọi phí tổn để thay mới hoặc khắc phục những hư hỏng trên. Khi có yêu cầu về bảo hành, nhà thầu phải cử nhân viên kỹ thuật trực tiếp thực hiện hoàn thành bảo hành trong vòng 15 ngày kể từ khi nhận được yêu cầu của Chủ đầu tư. Nếu hết thời gian này mà nhà thầu chưa bảo hành được các sai sót của thiết bị thì nhà thầu phải cung cấp thiết bị khác có tính năng “tương đương” hoặc “tốt hơn” để thay thế tạm thời cho Chủ đầu tư sử dụng, việc thay thế đó không làm gián đoạn các công việc của Chủ đầu tư mà có liên quan đến thiết bị này (thiết bị này sẽ được trả lại Nhà thầu khi nhà thầu hoàn chỉnh bảo hành các sai sót của thiết bị cung cấp và bàn giao lại Chủ đầu tư). Trong trường hợp nhà thầu không đáp ứng được việc bảo hành thì Chủ đầu tư có quyền thuê nhà thầu khác thực hiện. Toàn bộ kinh phí thuê này, nhà thầu phải chịu và sẽ được lấy từ tiền bảo hành.

1.3.3. Yêu cầu về chứng từ kèm theo hàng hóa

Hàng hóa được coi là hợp lệ nếu có xuất xứ rõ ràng, hợp pháp. Vì vậy, nhà thầu phải nêu rõ hàng hóa được chào hàng do nhà sản xuất nào cung cấp, nguồn gốc xuất xứ của hàng hóa và cam kết cung cấp các chứng từ chứng minh tính hợp lệ của hàng hóa trong trường hợp nhà thầu trúng thầu và ký hợp đồng cung cấp chính thức, bao gồm:

a) Tài liệu kỹ thuật, hướng dẫn sử dụng của nhà sản xuất bằng tiếng Việt hoặc tiếng Anh (nếu có).

b) Chứng chỉ xuất xứ (CO) do cơ quan có thẩm quyền nước sản xuất hoặc nước xuất khẩu cấp hoặc xác nhận: Bản gốc hoặc bản điện tử (*trong trường hợp nước sản xuất hoặc nước xuất khẩu cấp bản điện tử theo quy định của nước hàng hóa có xuất xứ*), hoặc bản sao y có chứng thực của cơ quan có thẩm quyền. Áp dụng

đối với hàng nhập khẩu của các Mục 4, 13, 18, 22, 25-37, 39, 41, 54-60, 74, 76, 81, 82, 84, 98, 107, 111, 116;

c) Chứng chỉ chất lượng (CQ) hoặc Chứng chỉ khác có giá trị tương đương do Nhà sản xuất/Công ty được nhà sản xuất ủy quyền cấp (*Bản gốc hoặc bản sao y có chứng thực của cơ quan có thẩm quyền*). Áp dụng đối với các Mục 4, 13, 18, 22, 25-37, 39, 41, 54-60, 74, 76, 81, 82, 84, 98, 107, 111, 116;

d) Tờ khai hải quan hàng nhập khẩu phải có số tờ khai đầy đủ, có liệt kê chi tiết hàng hóa đính kèm không thể hiện giá trị của hàng hóa (bản copy có đóng dấu xác nhận của đơn vị nhập khẩu hoặc của nhà thầu), áp dụng đối với hàng nhập khẩu của với các Mục 4, 13, 18, 22, 25-37, 39, 41, 54-60, 74, 76, 81, 82, 84, 98, 107, 111, 116;

e) Cam kết hàng hóa có nguồn gốc, nhập khẩu hợp lệ đối với các mục hàng hóa nhập khẩu còn lại.

1.3.4. Tiến độ triển khai

Thời gian giao hàng hóa và chứng từ đạt yêu cầu: Trong vòng 150 ngày kể từ ngày hợp đồng có hiệu lực.

1.3.5. Địa điểm triển khai

- Giao hàng tại kho Công ty Nhiệt điện Vĩnh Tân, thôn Vĩnh Phúc, xã Vĩnh Hảo, tỉnh Lâm Đồng (hàng hóa đã bốc dỡ khỏi phương tiện vận chuyển)

Mục 2. Bản vẽ

E-HSMT này gồm những bản vẽ như sau:

Hạng mục	Tên hàng hóa	Số bản vẽ
53	Đệm làm kín (GASKET) (P/N:5) (P/D:4BG1C100FA3DB) TYPE: 2-1/2-3537W-1-100-FB1750- GS628-AM-PR DRAWING: 4BG1C100FA3DB Hãng sản xuất: DRESSER	Mục 53_van an toan dien hoi chinh_4BG1C100FA3DB
54	DISC (P/N:9) (P/D:45030D500F3L9) TYPE: 2-1/2-1730WD-5-S-500- F3-LD-CLS DRAWING: 45030D500F3L9	Mục 54_Van an toan co hoi chinh_45030D500F3L9

Hạng mục	Tên hàng hóa	Số bản vẽ
	Hãng sản xuất: DRESSER	
55	DISC (P/N:9) (P/D:45049B500F3L9) TYPE: 3-1749WB-5-S-500-F3-LA-CLS DRAWING: 45049B500F3L9 Hãng sản xuất: DRESSER	Mục 55_Van an toàn bao hoi_45049B500F3L9
56	DISC (P/N:9) (P/D:45085B500F1L9) TYPE: 6-1705 RRWD-5-S-500-F1-LD-CLS DRAWING: 45RR5B500F1L9 Hãng sản xuất: DRESSER	Mục 56_Van an toàn đưng tai say_45RR5B500F1L9
57	DISC (P/N:9) (P/D:45085B500F1L9) TYPE: 6-1705 RWB -5-S-500-F1-LD-CLS DRAWING: 45R5B500F1L9 Hãng sản xuất: DRESSER	Mục 57_Van an toàn đưng tai say nong_45R5B500F1L9
73	Lò xo van an toàn bơm tăng áp (Lò xo Ø56xØ36mm, L140mm)	Mục 73, 75_LO XO VAN AN TOAN BOM TANG AP A 07-01-26
75	Lò xo van an toàn (Lò xo Ø56xØ36mm, L140mm)	Mục 73, 75_LO XO VAN AN TOAN BOM TANG AP A 07-01-26
87	PACKING RING (P/N:11) (P/D:4BG1C100FA3DB) TYPE: 2-1/2-3537W-1-100-FB1750-GS628-AM-PR DRAWING: 4BG1C100FA3DB Hãng sản xuất: DRESSER	Mục 87_PACKING RING van an toan_4BG1C100FA3DB

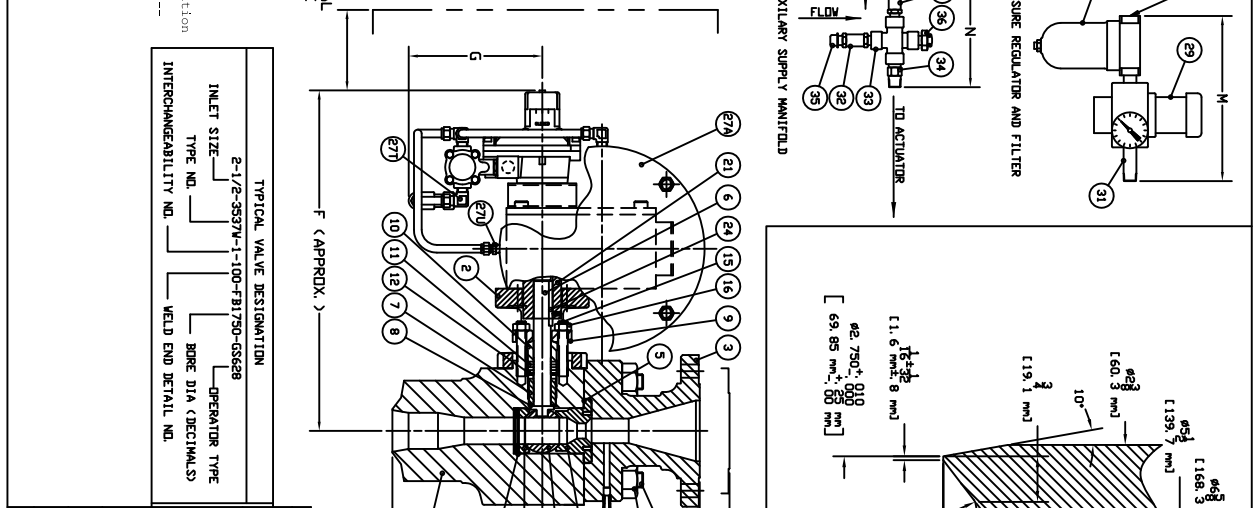
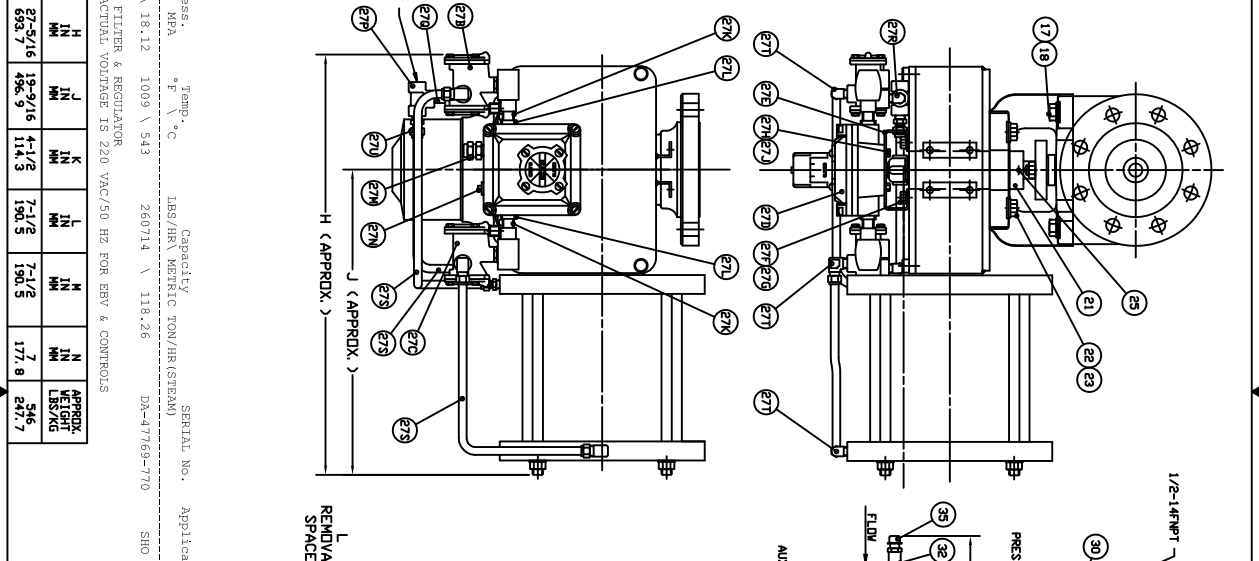
Mục 3. Kiểm tra và thử nghiệm

Các kiểm tra và thử nghiệm cần tiến hành gồm có:

- Yêu cầu về kiểm tra, thử nghiệm, đóng gói: Bao bì đóng gói, thông số kỹ thuật theo đúng tiêu chuẩn của nhà sản xuất và hàng hóa phải còn nguyên đai nguyên kiện.

- Chủ đầu tư có quyền thử nghiệm/Test hàng hóa đạt yêu cầu trước khi ký nghiệm thu.

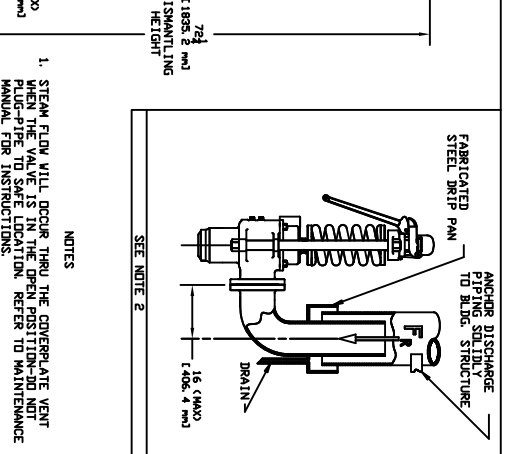
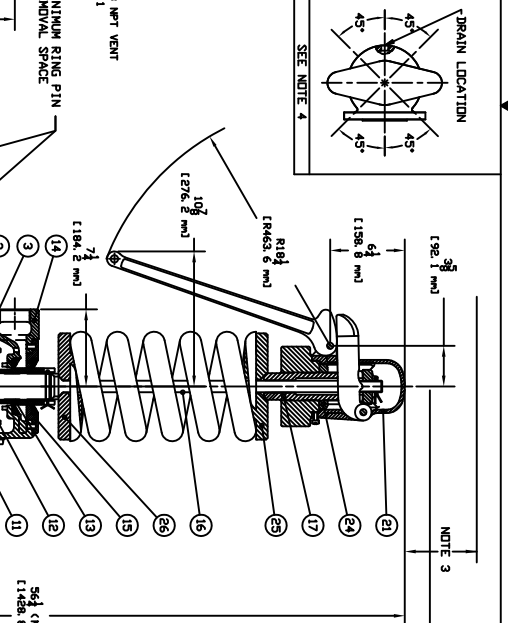
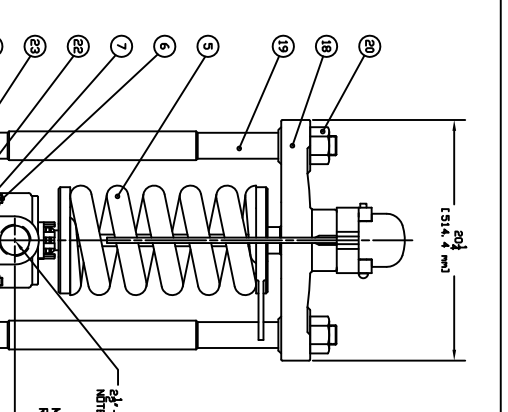
ITEM NO.	NOMENCLATURE	MATERIAL
1	BODY	SA182 GR. F32 ALLOY STEEL, CLASS 3
2	DISCHARGE COLLAR	SA217 W99 ALLOY STEEL
3	WASHER	INCONEL 718 W/ CO-MONITY 69
4	BALL	INCONEL 718 W/ CO-MONITY 69
4A	SEAT ASSY.	INCONEL 718 W/ CO-MONITY 69
4B	SEAT	INCONEL 718 W/ CO-MONITY 69
4C	SEAT LOADER	INCONEL 718 W/ CO-MONITY 69
5	STEM	660 STAINLESS STEEL (CARB/NITR COATED)
6	STEM NUT	660 STAINLESS STEEL (CARB/NITR COATED)
7	PACKING WASHER	660 STAINLESS STEEL (CARB/NITR COATED)
8	PACKING RING	660 STAINLESS STEEL (CARB/NITR COATED)
9	PACKING GLAND	660 STAINLESS STEEL (CARB/NITR COATED)
10	STUD BODY	660 STAINLESS STEEL (CARB/NITR COATED)
11	NUT BODY	660 STAINLESS STEEL (CARB/NITR COATED)
12	NUT PACKING GLAND	660 STAINLESS STEEL (CARB/NITR COATED)
13	LOCK WASHER YUKE/BODY	660 STAINLESS STEEL (CARB/NITR COATED)
14	LOCK WASHER YUKE/BODY	660 STAINLESS STEEL (CARB/NITR COATED)
15	DRIVE BUSHING	410 STAINLESS STEEL
16	LOCK WASHER YUKE/BODY	410 STAINLESS STEEL
17	LOCK WASHER YUKE/BODY	410 STAINLESS STEEL
18	LOCK WASHER YUKE/BODY	410 STAINLESS STEEL
19	LOCK WASHER YUKE/BODY	410 STAINLESS STEEL
20	LOCK WASHER YUKE/BODY	410 STAINLESS STEEL
21	LOCK WASHER YUKE/BODY	410 STAINLESS STEEL
22	LOCK WASHER YUKE/BODY	410 STAINLESS STEEL
23	LOCK WASHER YUKE/BODY	410 STAINLESS STEEL
24	LOCK WASHER YUKE/BODY	410 STAINLESS STEEL
25	LOCK WASHER YUKE/BODY	410 STAINLESS STEEL
26	LOCK WASHER YUKE/BODY	410 STAINLESS STEEL
27	LOCK WASHER YUKE/BODY	410 STAINLESS STEEL
28	LOCK WASHER YUKE/BODY	410 STAINLESS STEEL
29	LOCK WASHER YUKE/BODY	410 STAINLESS STEEL
30	LOCK WASHER YUKE/BODY	410 STAINLESS STEEL
31	LOCK WASHER YUKE/BODY	410 STAINLESS STEEL
32	LOCK WASHER YUKE/BODY	410 STAINLESS STEEL
33	LOCK WASHER YUKE/BODY	410 STAINLESS STEEL
34	LOCK WASHER YUKE/BODY	410 STAINLESS STEEL
35	LOCK WASHER YUKE/BODY	410 STAINLESS STEEL
36	LOCK WASHER YUKE/BODY	410 STAINLESS STEEL
37	LOCK WASHER YUKE/BODY	410 STAINLESS STEEL
38	LOCK WASHER YUKE/BODY	410 STAINLESS STEEL
39	LOCK WASHER YUKE/BODY	410 STAINLESS STEEL
40	LOCK WASHER YUKE/BODY	410 STAINLESS STEEL
41	LOCK WASHER YUKE/BODY	410 STAINLESS STEEL
42	LOCK WASHER YUKE/BODY	410 STAINLESS STEEL
43	LOCK WASHER YUKE/BODY	410 STAINLESS STEEL
44	LOCK WASHER YUKE/BODY	410 STAINLESS STEEL
45	LOCK WASHER YUKE/BODY	410 STAINLESS STEEL
46	LOCK WASHER YUKE/BODY	410 STAINLESS STEEL
47	LOCK WASHER YUKE/BODY	410 STAINLESS STEEL
48	LOCK WASHER YUKE/BODY	410 STAINLESS STEEL
49	LOCK WASHER YUKE/BODY	410 STAINLESS STEEL
50	LOCK WASHER YUKE/BODY	410 STAINLESS STEEL
51	LOCK WASHER YUKE/BODY	410 STAINLESS STEEL
52	LOCK WASHER YUKE/BODY	410 STAINLESS STEEL
53	LOCK WASHER YUKE/BODY	410 STAINLESS STEEL
54	LOCK WASHER YUKE/BODY	410 STAINLESS STEEL
55	LOCK WASHER YUKE/BODY	410 STAINLESS STEEL
56	LOCK WASHER YUKE/BODY	410 STAINLESS STEEL
57	LOCK WASHER YUKE/BODY	410 STAINLESS STEEL
58	LOCK WASHER YUKE/BODY	410 STAINLESS STEEL
59	LOCK WASHER YUKE/BODY	410 STAINLESS STEEL
60	LOCK WASHER YUKE/BODY	410 STAINLESS STEEL
61	LOCK WASHER YUKE/BODY	410 STAINLESS STEEL
62	LOCK WASHER YUKE/BODY	410 STAINLESS STEEL
63	LOCK WASHER YUKE/BODY	410 STAINLESS STEEL
64	LOCK WASHER YUKE/BODY	410 STAINLESS STEEL
65	LOCK WASHER YUKE/BODY	410 STAINLESS STEEL
66	LOCK WASHER YUKE/BODY	410 STAINLESS STEEL
67	LOCK WASHER YUKE/BODY	410 STAINLESS STEEL
68	LOCK WASHER YUKE/BODY	410 STAINLESS STEEL
69	LOCK WASHER YUKE/BODY	410 STAINLESS STEEL
70	LOCK WASHER YUKE/BODY	410 STAINLESS STEEL
71	LOCK WASHER YUKE/BODY	410 STAINLESS STEEL
72	LOCK WASHER YUKE/BODY	410 STAINLESS STEEL
73	LOCK WASHER YUKE/BODY	410 STAINLESS STEEL
74	LOCK WASHER YUKE/BODY	410 STAINLESS STEEL
75	LOCK WASHER YUKE/BODY	410 STAINLESS STEEL
76	LOCK WASHER YUKE/BODY	410 STAINLESS STEEL
77	LOCK WASHER YUKE/BODY	410 STAINLESS STEEL
78	LOCK WASHER YUKE/BODY	410 STAINLESS STEEL
79	LOCK WASHER YUKE/BODY	410 STAINLESS STEEL
80	LOCK WASHER YUKE/BODY	410 STAINLESS STEEL
81	LOCK WASHER YUKE/BODY	410 STAINLESS STEEL
82	LOCK WASHER YUKE/BODY	410 STAINLESS STEEL
83	LOCK WASHER YUKE/BODY	410 STAINLESS STEEL
84	LOCK WASHER YUKE/BODY	410 STAINLESS STEEL
85	LOCK WASHER YUKE/BODY	410 STAINLESS STEEL
86	LOCK WASHER YUKE/BODY	410 STAINLESS STEEL
87	LOCK WASHER YUKE/BODY	410 STAINLESS STEEL
88	LOCK WASHER YUKE/BODY	410 STAINLESS STEEL
89	LOCK WASHER YUKE/BODY	410 STAINLESS STEEL
90	LOCK WASHER YUKE/BODY	410 STAINLESS STEEL



REV	DATE	BY	CHK	APP	DESCRIPTION
0					ISSUED FOR MANUFACTURE
1	08/10/2011				REVISED TO ADD DIMENSIONS
2	08/10/2011				REVISED TO ADD DIMENSIONS
3	08/10/2011				REVISED TO ADD DIMENSIONS
4	08/10/2011				REVISED TO ADD DIMENSIONS
5	08/10/2011				REVISED TO ADD DIMENSIONS
6	08/10/2011				REVISED TO ADD DIMENSIONS
7	08/10/2011				REVISED TO ADD DIMENSIONS
8	08/10/2011				REVISED TO ADD DIMENSIONS
9	08/10/2011				REVISED TO ADD DIMENSIONS
10	08/10/2011				REVISED TO ADD DIMENSIONS
11	08/10/2011				REVISED TO ADD DIMENSIONS
12	08/10/2011				REVISED TO ADD DIMENSIONS
13	08/10/2011				REVISED TO ADD DIMENSIONS
14	08/10/2011				REVISED TO ADD DIMENSIONS
15	08/10/2011				REVISED TO ADD DIMENSIONS
16	08/10/2011				REVISED TO ADD DIMENSIONS
17	08/10/2011				REVISED TO ADD DIMENSIONS
18	08/10/2011				REVISED TO ADD DIMENSIONS
19	08/10/2011				REVISED TO ADD DIMENSIONS
20	08/10/2011				REVISED TO ADD DIMENSIONS
21	08/10/2011				REVISED TO ADD DIMENSIONS
22	08/10/2011				REVISED TO ADD DIMENSIONS
23	08/10/2011				REVISED TO ADD DIMENSIONS
24	08/10/2011				REVISED TO ADD DIMENSIONS
25	08/10/2011				REVISED TO ADD DIMENSIONS
26	08/10/2011				REVISED TO ADD DIMENSIONS
27	08/10/2011				REVISED TO ADD DIMENSIONS
28	08/10/2011				REVISED TO ADD DIMENSIONS
29	08/10/2011				REVISED TO ADD DIMENSIONS
30	08/10/2011				REVISED TO ADD DIMENSIONS
31	08/10/2011				REVISED TO ADD DIMENSIONS
32	08/10/2011				REVISED TO ADD DIMENSIONS
33	08/10/2011				REVISED TO ADD DIMENSIONS
34	08/10/2011				REVISED TO ADD DIMENSIONS
35	08/10/2011				REVISED TO ADD DIMENSIONS
36	08/10/2011				REVISED TO ADD DIMENSIONS
37	08/10/2011				REVISED TO ADD DIMENSIONS
38	08/10/2011				REVISED TO ADD DIMENSIONS
39	08/10/2011				REVISED TO ADD DIMENSIONS

VALVE TYPE: G5628
 ACTUATOR TYPE: 2-1/2"
 BUTT WELD: 350 PMS FINISH ALL OVER BUTT WELD
 OUTLET ASSE: 16.5
 FLANGE: 20-1/4
 IN IN: 250.8
 B IN: 250.8
 F IN: 250.8
 G IN: 161.9
 H IN: 275.5/16
 J IN: 19-9/16
 K IN: 4-1/8
 L IN: 7-1/8
 M IN: 7-1/8
 N IN: 17.8
 APPROX WEIGHT: 546 LBS/247.7

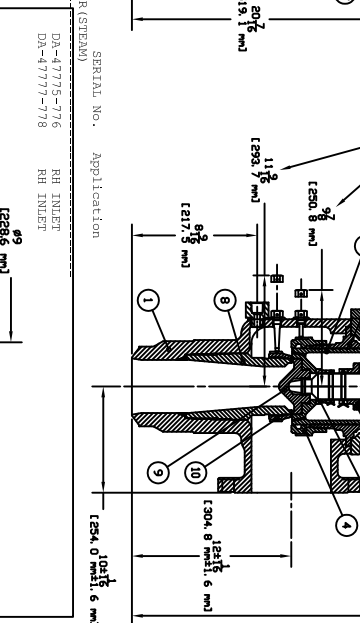
REF.	DESCRIPTION	MATERIAL
1	BASE HOLDER	SAE16 WCC CARBON STEEL
2	GUIDE ADJ. RING	LEADED NICKEL SILVER
3	UPPER ADJ. RING	CARBON DR ALLOY STEEL
4	SPRING PLATE STUD	SAE16 WCC CARBON STEEL
5	COVER PLATE NUT	SAE16 WCC CARBON STEEL
6	SEAT BUSHING	INCONEL
7	DISC	SAE16 WCC CARBON STEEL
8	LOWER ADJ. RING	SAE16 WCC CARBON STEEL
9	UPPER ADJ. RING	SAE16 WCC CARBON STEEL
10	UPPER ADJ. RING PIN	SAE16 WCC CARBON STEEL
11	LOWER ADJ. RING PIN	SAE16 WCC CARBON STEEL
12	UPPER SPRING WASHER	SAE16 WCC CARBON STEEL
13	LOWER SPRING WASHER	SAE16 WCC CARBON STEEL
14	COVER PLATE COLLAR	WCC ALLOY STEEL
15	COVER PLATE WASHER	SAE16 WCC CARBON STEEL
16	WASHER RETAINER	SAE16 WCC CARBON STEEL
17	TOP PLATE ASSEMBLY	SAE16 WCC CARBON STEEL
18	SPINDLE	SAE16 WCC CARBON STEEL
19	WASHER RETAINER	SAE16 WCC CARBON STEEL
20	SPRING WASHER	SAE16 WCC CARBON STEEL
21	WASHER RETAINER	SAE16 WCC CARBON STEEL
22	TOP PLATE ASSEMBLY	SAE16 WCC CARBON STEEL
23	SPINDLE	SAE16 WCC CARBON STEEL
24	WASHER RETAINER	SAE16 WCC CARBON STEEL
25	SPRING WASHER	SAE16 WCC CARBON STEEL
26	UPPER SPRING WASHER	SAE16 WCC CARBON STEEL
27	LOWER SPRING WASHER	SAE16 WCC CARBON STEEL
28	SERVICE PLUG	SAE16 WCC CARBON STEEL



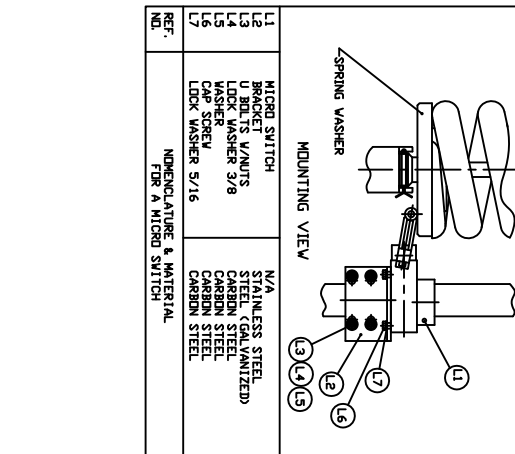
NOTES
 1. STEAM FLOW WILL OCCUR THRU THE COVER PLATE VENT WHEN THE VALVE IS IN THE OPEN POSITION. DO NOT PLUG PIPE TO SAFE LOCATION. REFER TO MAINTENANCE MANUAL FOR INSTRUCTIONS.
 2. APPROPRIATE CONSIDERATIONS SHOULD BE MADE FOR DRAINING ANY CONDENSATE WHICH MAY ACCUMULATE IN THE LOWER PLATE VENT PIPING.
 3. ADDITIONAL 17" (432 mm) WHEN USING THE EXT AND AN ADDITIONAL 6" (152 mm) WHEN USING THE ASSISTED CLOSING DEVICE.
 4. CAP AND LEVER MAY BE ROTATED 45° HORIZONTALLY TO EITHER SIDE OF CENTERLINE.

ASIA STAR CONTROL SYSTEM LTD
 P.O. NO. 2712-G-127A
 DRESSER ORDER NO.: 78-14189-0-1

Qty	Valve Size and Type	Dresser Item No.	Set Press. PSIG \ MPA	Temp. °F \ °C	Capacity LBS/HR \ METRIC TON/HR (STEAM)
2	6" 1105RRMB-5-S-500-F1-ID-CIS	013	69 \ 4.82	613 \ 323	592104 \ 268.57
2	6" 1105RRMB-5-S-500-F1-ID-CIS	014	709 \ 4.89	613 \ 323	600405 \ 272.34

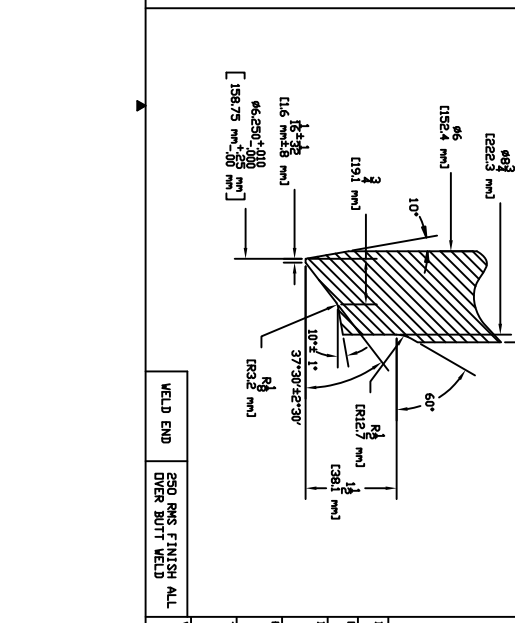


REF.	DESCRIPTION	MATERIAL
L1	MICRO SWITCH	1/4" STAINLESS STEEL
L2	U-BOLTS	STAINLESS STEEL (GALVANIZED)
L3	U-BOLTS NUTS	STAINLESS STEEL
L4	LOCK WASHER 3/8"	CARBON STEEL
L5	WASHER	CARBON STEEL
L6	LOCK WASHER 5/16"	CARBON STEEL
L7	LOCK WASHER 5/16"	CARBON STEEL



ORDER# 78-14189-1 SERIAL NO#:
 ITEM#013 DA-4798-799
 ITEM#014 DA-47800-801

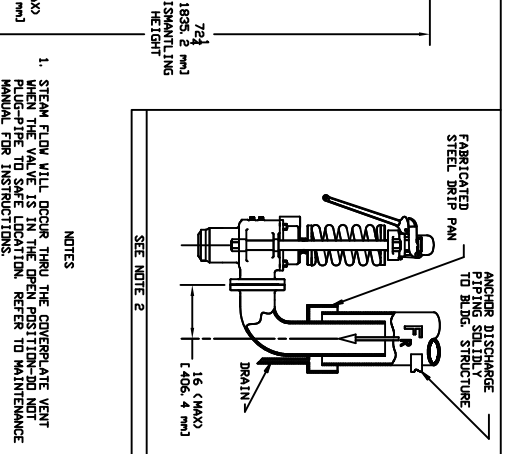
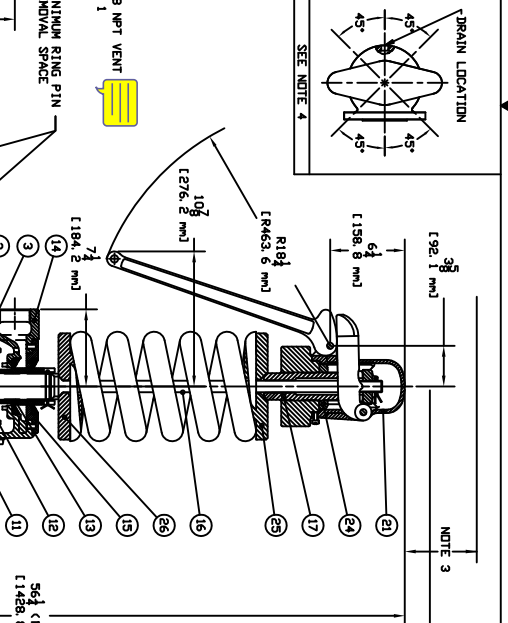
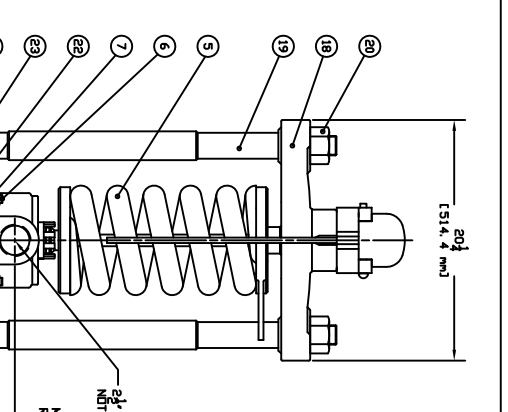
W/DRAIN ADAPTOR P#6178201 SCREWED INTO BASE DRAIN HOLE



REF.	DESCRIPTION	MATERIAL
0	WELDED	WELDED
1	WELDED	WELDED
2	WELDED	WELDED
3	WELDED	WELDED
4	WELDED	WELDED
5	WELDED	WELDED
6	WELDED	WELDED
7	WELDED	WELDED
8	WELDED	WELDED
9	WELDED	WELDED
10	WELDED	WELDED
11	WELDED	WELDED
12	WELDED	WELDED
13	WELDED	WELDED
14	WELDED	WELDED
15	WELDED	WELDED
16	WELDED	WELDED
17	WELDED	WELDED
18	WELDED	WELDED
19	WELDED	WELDED
20	WELDED	WELDED
21	WELDED	WELDED
22	WELDED	WELDED
23	WELDED	WELDED
24	WELDED	WELDED
25	WELDED	WELDED
26	WELDED	WELDED
27	WELDED	WELDED
28	WELDED	WELDED

WGT. DWG# 18069-011 REV. 00
 VALVE WEIGHT 765 LBS.
 VALVE TYPE 45RR5B500F1L9

REF.	DESCRIPTION	MATERIAL
1	BASE HOLDER	S216 WCC CARBON STEEL
2	GUIDE RING	LEADED NICKEL SILVER
3	UPPER ADJ. RING	STAINLESS STEEL
4	SPRING PLATE STUD	CARBON DR ALLOY STEEL
5	COVER PLATE NUT	304 CARBON STEEL
6	SEAT BUSHING	STAINLESS STEEL
7	DISC	INCONEL
8	LOWER ADJ. RING	STAINLESS STEEL
9	LIFT STUD	STAINLESS STEEL
10	COVER PLATE ASSEMBLY	STAINLESS STEEL
11	COVER PLATE WASHER	STAINLESS STEEL
12	COVER PLATE WASHER	STAINLESS STEEL
13	COVER PLATE WASHER	STAINLESS STEEL
14	COVER PLATE WASHER	WCC ALLOY STEEL
15	COVER PLATE WASHER	STAINLESS STEEL
16	TOP PLATE	F11 ALLOY STEEL
17	SPINDLE	STAINLESS STEEL
18	WASHER RETAINER	STAINLESS STEEL
19	WASHER RETAINER	SILICON BRASS
20	WASHER RETAINER	SM216 WCC CARBON STEEL
21	WASHER RETAINER	IRON DR STEEL
22	WASHER RETAINER	STAINLESS STEEL
23	WASHER RETAINER	STAINLESS STEEL
24	WASHER RETAINER	STAINLESS STEEL
25	WASHER RETAINER	STAINLESS STEEL
26	WASHER RETAINER	STAINLESS STEEL
27	WASHER RETAINER	STAINLESS STEEL



NOTES

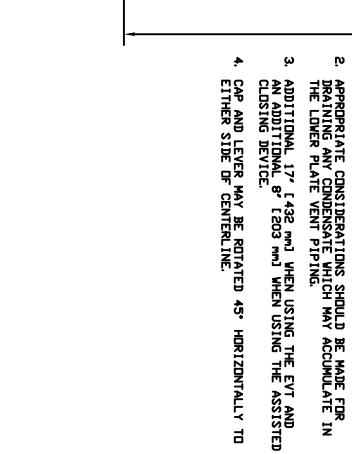
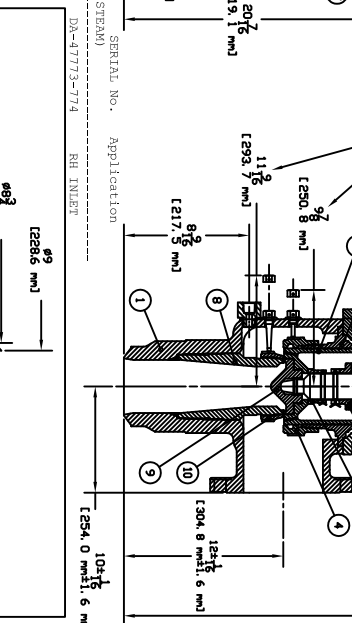
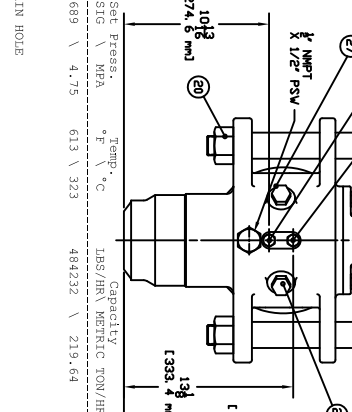
1. STEAM FLOW WILL OCCUR THRU THE COVER PLATE VENT WHEN THE VALVE IS IN THE OPEN POSITION. DO NOT PLUG PIPE TO SAFE LOCATION. REFER TO MAINTENANCE MANUAL FOR INSTRUCTIONS.
2. APPROPRIATE CONSIDERATIONS SHOULD BE MADE FOR DRAINING ANY CONDENSATE WHICH MAY ACCUMULATE IN THE LOWER PLATE VENT PIPING.
3. ADDITIONAL 17" (432 mm) WHEN USING THE EXT AND AN ADDITIONAL 8" (203 mm) WHEN USING THE ASSISTED DEVICE.
4. CAP AND LEVER MAY BE ROTATED 45° HORIZONTALLY TO EITHER SIDE OF CENTRAL LINE.

ASIA STAR CONTROL SYSTEM LTD
 P.O. NO.: 27126-127A
 DRESSER ORDER NO.: 78-14189-0-1

Qty Valve Size and Type Dresser Item No. Set Press. PSIG \ MPA Temp. °F \ °C Capacity LBS/HRY METRIC TON/HRY (STEAM)

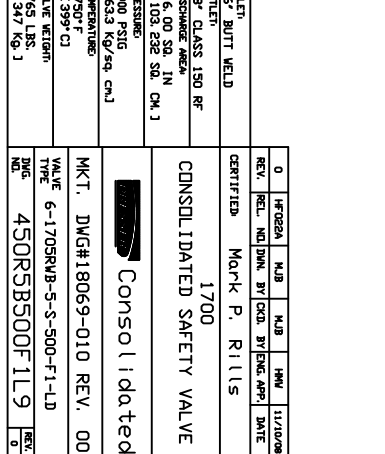
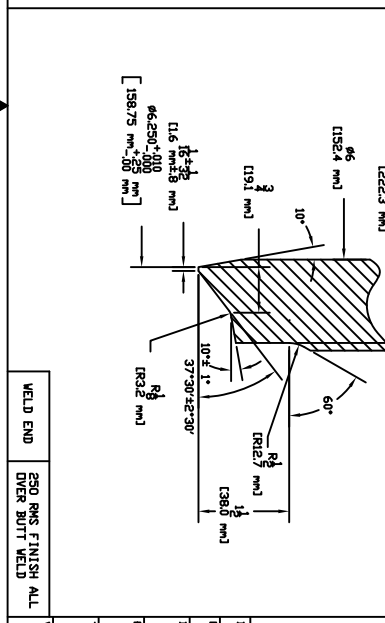
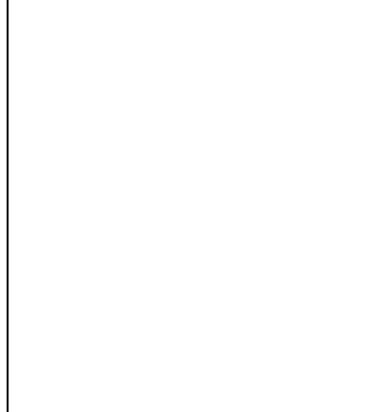
2 6" 1705RWB-5-S-500-F1-LD-CUS 012 689 \ 4.75 613 \ 323 484232 \ 219.64

ORDER# 78-14189-1 SERIAL NOH:
 ITEM#012 DR-47796-797
 W/ DRAIN ADAPTOR PT#6178201 SCREWED INTO BASE DRAIN HOLE



REF. NOMENCLATURE & MATERIAL

REF.	DESCRIPTION	MATERIAL
L1	MICRO SWITCH	WVA
L2	U-BOLTS	STAINLESS STEEL
L3	U-BOLTS W/NUTS	STAINLESS STEEL (GALVANIZED)
L4	LOCK WASHER 3/8"	CARBON STEEL
L5	WASHER	CARBON STEEL
L6	LOCK WASHER 5/16"	CARBON STEEL
L7	LOCK WASHER 5/16"	CARBON STEEL



REF. NOMENCLATURE & MATERIAL

REF.	DESCRIPTION	MATERIAL
L1	MICRO SWITCH	WVA
L2	U-BOLTS	STAINLESS STEEL
L3	U-BOLTS W/NUTS	STAINLESS STEEL (GALVANIZED)
L4	LOCK WASHER 3/8"	CARBON STEEL
L5	WASHER	CARBON STEEL
L6	LOCK WASHER 5/16"	CARBON STEEL
L7	LOCK WASHER 5/16"	CARBON STEEL



REF. NOMENCLATURE & MATERIAL

REV.	DATE	BY	CHKD.	APP'D.	DATE
0					

CERTIFIED Mark P. Rills

1700

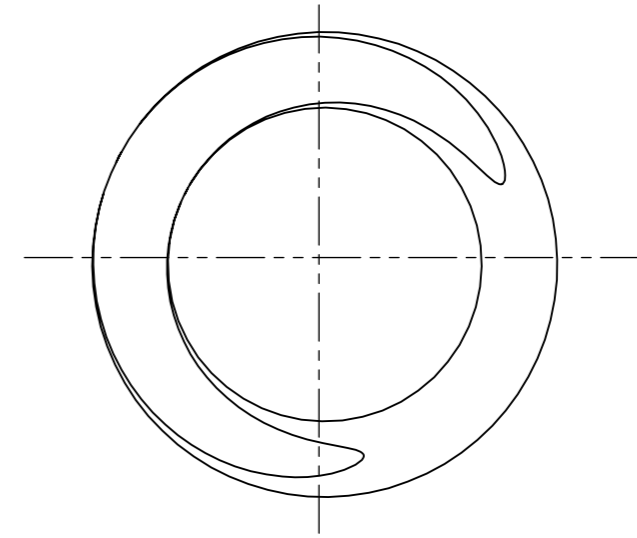
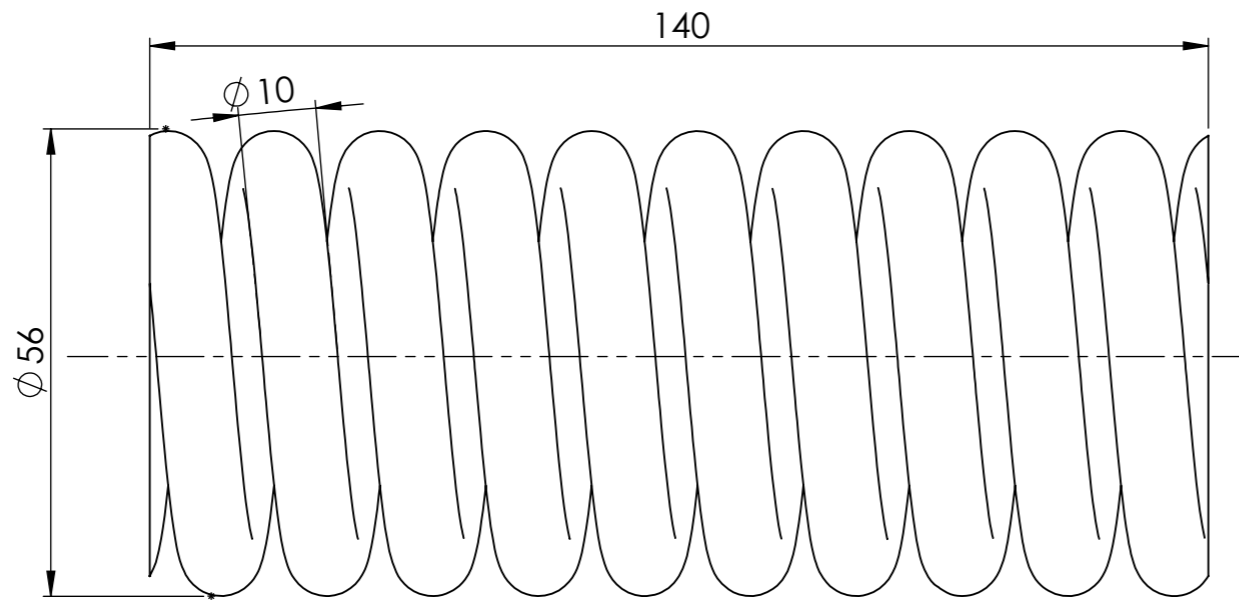
CONSOLIDATED SAFETY VALVE

Consolidated

WGT. DWG#18069-010 REV. 00

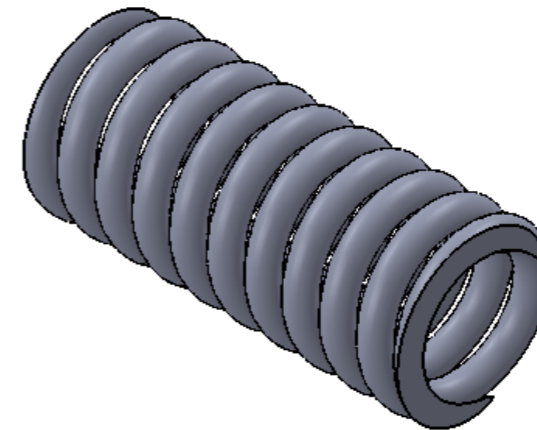
VALVE WGT. 765 LBS. [347 Kg.]

DWG. NO. 450R5B500F1L9



Yêu cầu kỹ thuật:

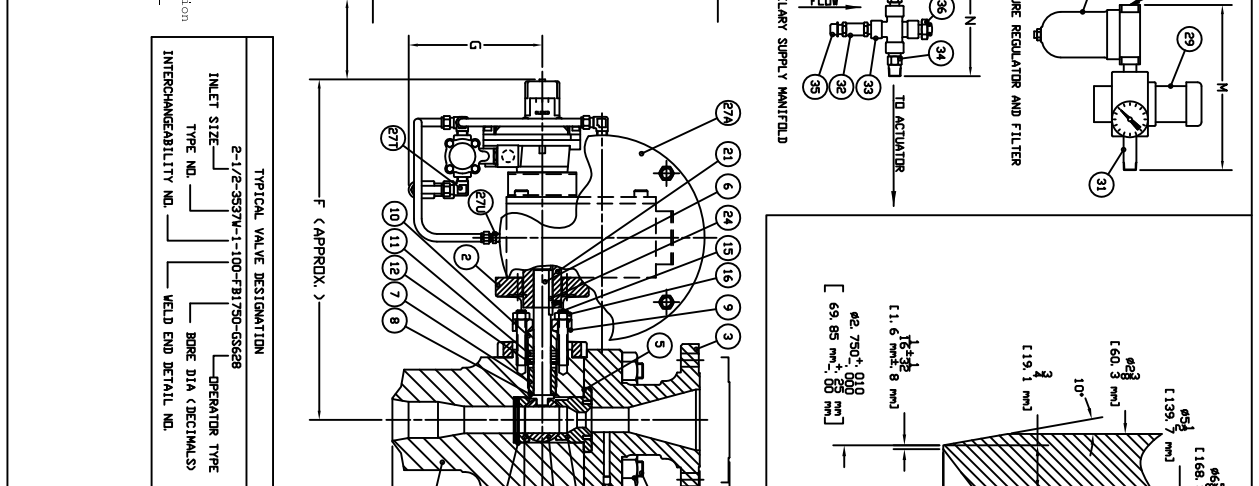
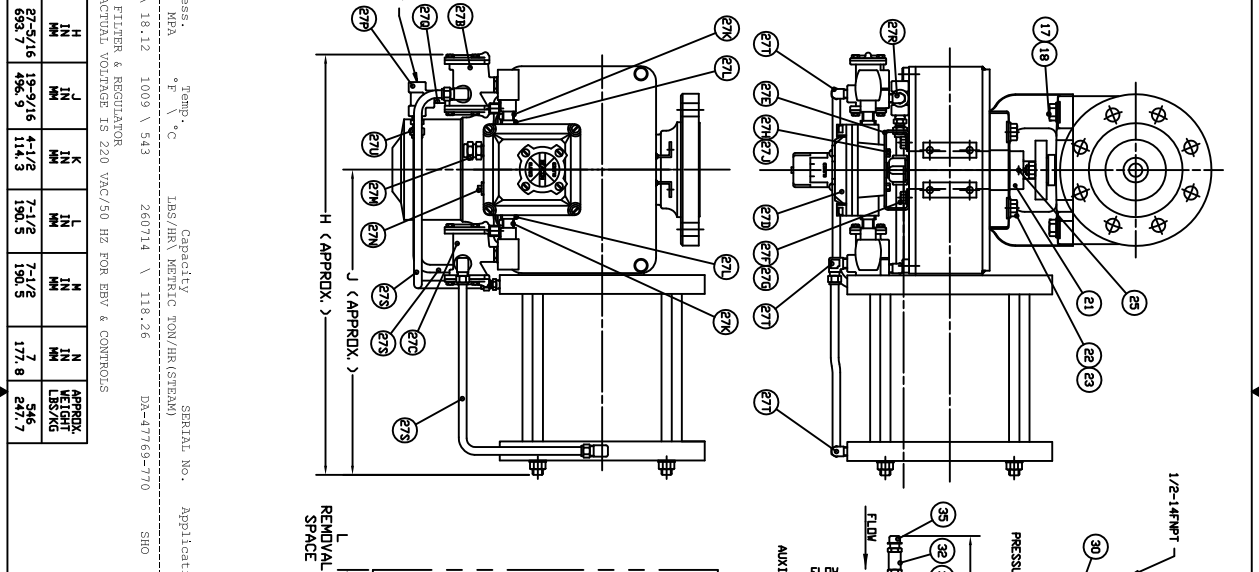
- Bước xoắn P=14mm
- Chiều dài: 140mm



Mã hạng mục:07-01-26

Tr.Nhiệm	Họ Và Tên	Chữ kí	Ngày	HỆ THỐNG VAN AN TOÀN			
Người vẽ	Nguyễn Trọng Tuấn						
Kiểm Tra	Hồ Văn Thắng			LÒ XO VAN AN TOÀN BƠM TĂNG ÁP A/B	S.Lượng	Tỉ Lệ	Vật Liệu
Duyệt	PXSC VT						
Công Ty Dịch Vụ Sửa Chữa Các Nhà Máy Điện EVNGENCO3 Phân Xưởng Sửa Chữa Vĩnh Tân					Số Tờ:		Tờ Số:

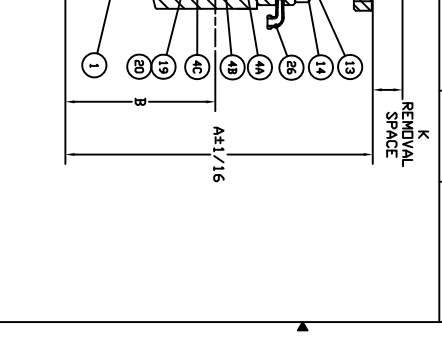
ITEM NO.	DESCRIPTION	MATERIAL
1	BODY	SA192 GR. F22 ALLOY STEEL, CLASS 3
2	DISCHARGE COLLAR	SA217 W99 ALLOY STEEL
3	WASHER & SEAT ASSY.	INDEL. 718 W/ COIL SPRING 69
4	BALL	INDEL. 718 W/ COIL SPRING 69
4A	WASHER & SEAT ASSY.	INDEL. 718 W/ COIL SPRING 69
4B	WASHER & SEAT ASSY.	INDEL. 718 W/ COIL SPRING 69
4C	WASHER & SEAT ASSY.	INDEL. 718 W/ COIL SPRING 69
5	STEM NUT	660 STAINLESS STEEL (CARBONITR COATED)
6	STEM	660 STAINLESS STEEL (CARBONITR COATED)
7	PACKING RING	420 STAINLESS STEEL
8	PACKING GLAND	420 STAINLESS STEEL
9	STUD BODY	420 STAINLESS STEEL
10	NUT BODY	420 STAINLESS STEEL
11	NUT PACKING GLAND	420 STAINLESS STEEL
12	LOCK WASHER YOKER/BODY	420 STAINLESS STEEL
13	LOCK WASHER YOKER/BODY	420 STAINLESS STEEL
14	LOCK WASHER YOKER/BODY	420 STAINLESS STEEL
15	LOCK WASHER YOKER/BODY	420 STAINLESS STEEL
16	LOCK WASHER YOKER/BODY	420 STAINLESS STEEL
17	LOCK WASHER YOKER/BODY	420 STAINLESS STEEL
18	LOCK WASHER YOKER/BODY	420 STAINLESS STEEL
19	LOCK WASHER YOKER/BODY	420 STAINLESS STEEL
20	DRIVE BUSHING	410 STAINLESS STEEL
21	LOCK WASHER YOKER/ACT.	410 STAINLESS STEEL
22	KEY STEM/BRUSHING	CARBON STEEL
23	KEY STEM/BRUSHING	CARBON STEEL
24	KEY STEM/BRUSHING	CARBON STEEL
25	KEY STEM/BRUSHING	CARBON STEEL
26	KEY STEM/BRUSHING	CARBON STEEL
27	ACTUATOR ASSY	LELEUEN
27A	ACTUATOR (OPEND)	LELEUEN
27B	ACTUATOR (CLOSED)	LELEUEN
27C	ACTUATOR (MONITOR)	LELEUEN
27D	ACTUATOR (MONITOR)	LELEUEN
27E	ACTUATOR (MONITOR)	LELEUEN
27F	ACTUATOR (MONITOR)	LELEUEN
27G	ACTUATOR (MONITOR)	LELEUEN
27H	ACTUATOR (MONITOR)	LELEUEN
27I	ACTUATOR (MONITOR)	LELEUEN
27J	ACTUATOR (MONITOR)	LELEUEN
27K	ACTUATOR (MONITOR)	LELEUEN
27L	ACTUATOR (MONITOR)	LELEUEN
27M	ACTUATOR (MONITOR)	LELEUEN
27N	ACTUATOR (MONITOR)	LELEUEN
27O	ACTUATOR (MONITOR)	LELEUEN
27P	ACTUATOR (MONITOR)	LELEUEN
27Q	ACTUATOR (MONITOR)	LELEUEN
27R	ACTUATOR (MONITOR)	LELEUEN
27S	ACTUATOR (MONITOR)	LELEUEN
27T	ACTUATOR (MONITOR)	LELEUEN
27U	ACTUATOR (MONITOR)	LELEUEN
27V	ACTUATOR (MONITOR)	LELEUEN
27W	ACTUATOR (MONITOR)	LELEUEN
27X	ACTUATOR (MONITOR)	LELEUEN
27Y	ACTUATOR (MONITOR)	LELEUEN
27Z	ACTUATOR (MONITOR)	LELEUEN
28	ACTUATOR ASSY	LELEUEN
29	ACTUATOR ASSY	LELEUEN
30	ACTUATOR ASSY	LELEUEN
31	ACTUATOR ASSY	LELEUEN
32	ACTUATOR ASSY	LELEUEN
33	ACTUATOR ASSY	LELEUEN
34	ACTUATOR ASSY	LELEUEN
35	ACTUATOR ASSY	LELEUEN
36	ACTUATOR ASSY	LELEUEN
37	ACTUATOR ASSY	LELEUEN
38	ACTUATOR ASSY	LELEUEN
39	ACTUATOR ASSY	LELEUEN
40	ACTUATOR ASSY	LELEUEN
41	ACTUATOR ASSY	LELEUEN
42	ACTUATOR ASSY	LELEUEN
43	ACTUATOR ASSY	LELEUEN
44	ACTUATOR ASSY	LELEUEN
45	ACTUATOR ASSY	LELEUEN
46	ACTUATOR ASSY	LELEUEN
47	ACTUATOR ASSY	LELEUEN
48	ACTUATOR ASSY	LELEUEN
49	ACTUATOR ASSY	LELEUEN
50	ACTUATOR ASSY	LELEUEN



REV	DATE	BY	CHK	APP	DESCRIPTION
0					INITIAL RELEASE
1	08/10/2011				REVISION
2	08/10/2011				REVISION
3	08/10/2011				REVISION
4	08/10/2011				REVISION
5	08/10/2011				REVISION
6	08/10/2011				REVISION
7	08/10/2011				REVISION
8	08/10/2011				REVISION
9	08/10/2011				REVISION
10	08/10/2011				REVISION
11	08/10/2011				REVISION
12	08/10/2011				REVISION
13	08/10/2011				REVISION
14	08/10/2011				REVISION
15	08/10/2011				REVISION
16	08/10/2011				REVISION
17	08/10/2011				REVISION
18	08/10/2011				REVISION
19	08/10/2011				REVISION
20	08/10/2011				REVISION
21	08/10/2011				REVISION
22	08/10/2011				REVISION
23	08/10/2011				REVISION
24	08/10/2011				REVISION
25	08/10/2011				REVISION
26	08/10/2011				REVISION
27	08/10/2011				REVISION
28	08/10/2011				REVISION
29	08/10/2011				REVISION
30	08/10/2011				REVISION
31	08/10/2011				REVISION
32	08/10/2011				REVISION
33	08/10/2011				REVISION
34	08/10/2011				REVISION
35	08/10/2011				REVISION
36	08/10/2011				REVISION
37	08/10/2011				REVISION
38	08/10/2011				REVISION
39	08/10/2011				REVISION
40	08/10/2011				REVISION
41	08/10/2011				REVISION
42	08/10/2011				REVISION
43	08/10/2011				REVISION
44	08/10/2011				REVISION
45	08/10/2011				REVISION
46	08/10/2011				REVISION
47	08/10/2011				REVISION
48	08/10/2011				REVISION
49	08/10/2011				REVISION
50	08/10/2011				REVISION

VALVE TYPE	ACTUATOR TYPE	INLET BUTT WELD	OUTLET ASME FLANGE	A IN	B IN	F IN	G IN	H IN	J IN	K IN	L IN	M IN	N IN	APPROX WEIGHT LBS/KG
3537V	GSS28	2-1/2"	CLASS 300	20-1/4	250.8	225-3/8	161.9	275-5/16	139-9/16	4-1/8	114.3	190.5	177.8	546

APPLICABLE STANDARDS: ANSI 321.1, LISTED CLASS ASME SECTION I
 PRESSURE/TEMPERATURE RATINGS
 VALVE DESIGN: PS1 @ 1150 BAR @ C, PS1 @ 1150 BAR @ C
 VALVE TYPE: 3537V, 1034 @ 1150 BAR @ C, 71.3 @ 621.1 BAR @ C, 3000 @ 1020 BAR @ C, 206.9 @ 548.9 BAR @ C
 ASIA STAR CONTROL SYSTEM LTD
 P.O. NO.: 27126-127A
 DRESSER ORDER NO.: 78-14189-0-1
 Qty: Valve Size and Type
 Dresser: Item No. 2-1/2" 3537V-1-100-FB1750-GS28-NV-PR 008
 PSIG \ MPa: 2627 \ 18.12, 1009 \ 543
 Temp.: °F \ °C: 260714 \ 118.26
 Capacity: LBS/HR, METRIC TON/HR (STRA), 260714 \ 118.26
 SERIAL NO.:
 Application: W/AIR BURNER & REGULATOR
 CUSTOMER: VOYAGER IS 220 VAC/50 HZ FOR BEV & CONTROLS
 ORDER#78-14189-1 SERIAL NO.:
 DRAWING NO.: DA-47762-703



WELD END	350 PMS FINISH ALL OVER BUTT WELD				
REV	DATE	BY	CHK	APP	DESCRIPTION
0					INITIAL RELEASE
1	08/10/2011				REVISION
2	08/10/2011				REVISION
3	08/10/2011				REVISION
4	08/10/2011				REVISION
5	08/10/2011				REVISION
6	08/10/2011				REVISION
7	08/10/2011				REVISION
8	08/10/2011				REVISION
9	08/10/2011				REVISION
10	08/10/2011				REVISION
11	08/10/2011				REVISION
12	08/10/2011				REVISION
13	08/10/2011				REVISION
14	08/10/2011				REVISION
15	08/10/2011				REVISION
16	08/10/2011				REVISION
17	08/10/2011				REVISION
18	08/10/2011				REVISION
19	08/10/2011				REVISION
20	08/10/2011				REVISION
21	08/10/2011				REVISION
22	08/10/2011				REVISION
23	08/10/2011				REVISION
24	08/10/2011				REVISION
25	08/10/2011				REVISION
26	08/10/2011				REVISION
27	08/10/2011				REVISION
28	08/10/2011				REVISION
29	08/10/2011				REVISION
30	08/10/2011				REVISION
31	08/10/2011				REVISION
32	08/10/2011				REVISION
33	08/10/2011				REVISION
34	08/10/2011				REVISION
35	08/10/2011				REVISION
36	08/10/2011				REVISION
37	08/10/2011				REVISION
38	08/10/2011				REVISION
39	08/10/2011				REVISION
40	08/10/2011				REVISION
41	08/10/2011				REVISION
42	08/10/2011				REVISION
43	08/10/2011				REVISION
44	08/10/2011				REVISION
45	08/10/2011				REVISION
46	08/10/2011				REVISION
47	08/10/2011				REVISION
48	08/10/2011				REVISION
49	08/10/2011				REVISION
50	08/10/2011				REVISION

MKT. DWG# 18069-003 REV. 00
 VALVE TYPE: 2-1/2-3537V-1-100-FB1750-GS28-NV-PR
 MKT. NO.: 4BG1C100FA3DB