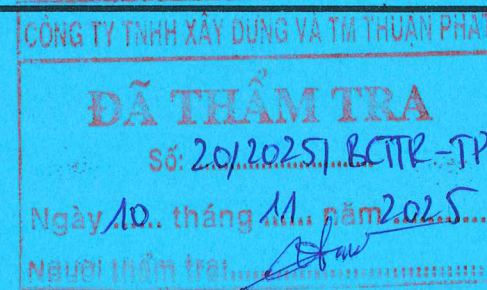
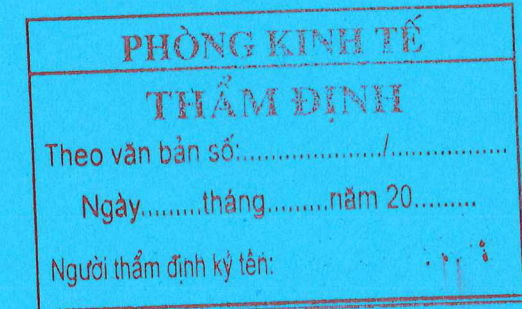


CỘNG HÒA XÃ HỘI CHỦ NGHĨA VIỆT NAM  
ĐỘC LẬP - TỰ DO - HẠNH PHÚC



# HỒ SƠ THIẾT KẾ BẢN VẼ THI CÔNG HỆ THỐNG PCCC



DỰ ÁN: XÂY TRỤ SỞ LÀM VIỆC ĐẢNG ỦY XÃ BIỆN THƯỢNG (CÔNG SỞ XÃ VĨNH MINH CŨ)

HẠNG MỤC : CẢI TẠO SỬA CHỮA NHÀ LÀM VIỆC 3 TẦNG, XÂY MỚI NHÀ CÔNG VỤ 2 TẦNG,  
VÀ CÁC HẠNG MỤC PHỤ TRỢ.

ĐỊA ĐIỂM : XÃ BIỆN THƯỢNG, TỈNH THANH HÓA

ĐẠI DIỆN CHỦ ĐẦU TƯ : UBND XÃ BIỆN THƯỢNG - TỈNH THANH HÓA.

ĐƠN VỊ TƯ VẤN THIẾT KẾ : CÔNG TY CỔ PHẦN XÂY DỰNG THƯƠNG MẠI VÀ DỊCH VỤ CƠ ĐIỆN LAM SƠN

THANH HÓA, 2025

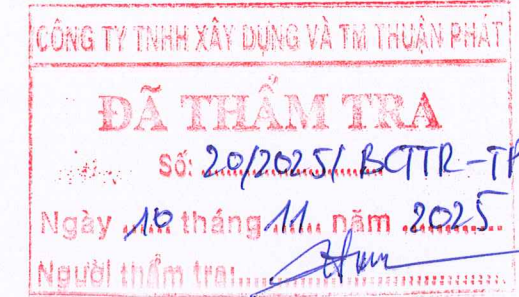
CÔNG TY CỔ PHẦN XÂY DỰNG THƯƠNG MẠI  
VÀ DỊCH VỤ CƠ ĐIỆN LAM SƠN

TEL : 02373.220.688 FAX: 02373.758.522.  
MAIL : TUANANHLAMSONTH@GMAIL.COM

ĐC: SỐ 07 ĐƯỜNG HOA HỒNG 17 KĐT VINHOME STAR CITY  
PHƯỜNG ĐÔNG HẢI, THÀNH PHỐ THANH HÓA, TỈNH THANH HÓA

CỘNG HÒA XÃ HỘI CHỦ NGHĨA VIỆT NAM  
ĐỘC LẬP - TỰ DO - HẠNH PHÚC

# HỒ SƠ THIẾT KẾ BẢN VẼ THI CÔNG HỆ THỐNG PCCC



DỰ ÁN: XÂY TRỤ SỞ LÀM VIỆC ĐẢNG ỦY XÃ BIỆN THƯỢNG (CÔNG SỞ XÃ VINH MINH CŨ)  
HẠNG MỤC: CẢI TẠO SỬA CHỮA NHÀ LÀM VIỆC 3 TẦNG, XÂY MỚI NHÀ CÔNG VỤ 2 TẦNG,  
VÀ CÁC HẠNG MỤC PHỤ TRỢ.

ĐỊA ĐIỂM: XÃ BIỆN THƯỢNG, TỈNH THANH HÓA

ĐẠI DIỆN CHỦ ĐẦU TƯ: UBND XÃ BIỆN THƯỢNG - TỈNH THANH HÓA.

ĐƠN VỊ TƯ VẤN THIẾT KẾ: CÔNG TY CỔ PHẦN XÂY DỰNG THƯƠNG MẠI VÀ DỊCH VỤ CƠ ĐIỆN LAM SƠN



ĐẠI DIỆN CHỦ ĐẦU TƯ

ĐẠI DIỆN TƯ VẤN TK XÂY DỰNG



GIÁM ĐỐC  
*Hoàng Anh Đào*



GIÁM ĐỐC  
*Lê Tuấn Anh*

KÍ HIỆU THIẾT BỊ

KÝ HIỆU	TÊN VẬT TƯ THIẾT BỊ	KÝ HIỆU	TÊN VẬT TƯ THIẾT BỊ
Ⓢ	ĐẦU BÁO KHÓI	⤴	VAN XÀ KHÍ TỰ ĐỘNG
Ⓜ	ĐẦU BÁO NHIỆT	AV	VAN BẢO ĐỘNG
☐	TỔ HỢP CHUÔNG, ĐÈN, NÚT ÁN BÁO CHÁY	⚡	VAN AN TOÀN
SCI	MODULE CÁCH LY	Y	Y LỌC
DIM	MODULE VAN ĐIỀU KHIỂN	MM	KHỚP NỐI MỀM
MR	MODULE CHO THANG MÁY	Ⓢ	ĐỒNG HỒ ÁP LỰC + VAN KHÓA
SOM	MODULE CHO CHUÔNG ĐÈN	EM	ĐỒNG HỒ LƯU LƯỢNG
KT	KỸ THUẬT ĐIỆN		
☐	TỦ TRUNG TÂM BÁO CHÁY	DCPD	HỘP DỤNG CỤ PHÁ ĐỠ THÔNG THƯỜNG: KIM CỘNG LỰC DÀI 600MM, BÚA THÉP CÓ KHỐI LƯỢNG ĐẦU BÚA 2KG, XÀ BÈNG DÀI 750MM,
⤴	ĐẦU SPRINKLER QUAY XƯỚNG, D15, HỆ SỐ K = 5,6.	M	MÁY BƠM CHỮA CHÁY
⊗	NHIỆT ĐỘ TÁC ĐỘNG 68 ĐỘ C	PS	CÔNG TẮC ÁP LỰC
☐	HỘP CHỮA CHÁY VÁCH TƯỜNG D50	EXIT	ĐÈN CHỈ DẪN THOÁT NẠN CHIẾU SÁNG TỪ BÊN TRONG CỐ ẮC QUY DỰ PHÒNG TRONG 120 PHÚT
⊗	VAN CỐNG KẾT HỢP CÔNG TẮC GIÁM SÁT	☐	ĐÈN CHIẾU SÁNG SỰ CỐ CÓ ẮC QUY DỰ PHÒNG TRONG 120 PHÚT
⚡	TRỤ CHỮA CHÁY NGOÀI NHÀ 3 CỬA	☐	HỘP NỐI KỸ THUẬT
⚡	HỌNG TIẾP NƯỚC CHỮA CHÁY 2 CỬA D65	SDTN	SƠ ĐỒ CHỈ DẪN THOÁT NẠN TẦNG
⊗	VAN BUỒM KẾT HỢP CÔNG TẮC GIÁM SÁT	TBCC	ĐÈN BÁO CHỈ DẪN TRẠM BƠM CHỮA CHÁY
⊗	VAN KHÓA	☐	BÌNH CHỮA CHÁY 2-A (MFZL4 (4KG))
☐	VAN MỘT CHIỀU	⚠	BỘ 2 BÌNH CHỮA CHÁY 4-A (MFZL8 (8KG))

QUY CHUẨN, TIÊU CHUẨN ÁP DỤNG THIẾT KẾ

- QCVN 06:2022/BXD: QUY CHUẨN KỸ THUẬT QUỐC GIA VỀ AN TOÀN CHÁY CHO NHÀ VÀ CÔNG TRÌNH;
- QCVN 01:2019/BXD: QUY CHUẨN KỸ THUẬT QUỐC GIA VỀ QUY HOẠCH XÂY DỰNG;
- TCVN 3890:2023: PHƯƠNG TIỆN PCCC CHO NHÀ VÀ CÔNG TRÌNH - TRANG BỊ, BỐ TRÍ, KIỂM TRA, BẢO DƯỠNG;
- TCVN 13456:2022 PHÒNG CHÁY CHỮA CHÁY - PHƯƠNG TIỆN CHIẾU SÁNG SỰ CỐ VÀ CHỈ DẪN THOÁT NẠN - YÊU CẦU THIẾT KẾ, LẮP ĐẶT.
- TCVN 5738:2021: HỆ THỐNG BÁO CHÁY TỰ ĐỘNG - YÊU CẦU KỸ THUẬT;
- TCVN 7336:2021: PHÒNG CHÁY CHỮA CHÁY - HỆ THỐNG SPRINKLER TỰ ĐỘNG - YÊU CẦU THIẾT KẾ VÀ LẮP ĐẶT;
- TCVN 4513-1988: CẤP NƯỚC BÊN TRONG TIÊU CHUẨN THIẾT KẾ;
- TCVN 5687 : 2010 THÔNG GIÓ, ĐIỀU HÒA KHÔNG KHÍ - TIÊU CHUẨN THIẾT KẾ;
- TCVN 5740:2009: PHƯƠNG TIỆN PCCC - VỎI ĐÁY CHỮA CHÁY - VỎI ĐÁY BẰNG SỢI TỔNG HỢP TRẮNG CAO SU;
- TCVN 6379:1998 "THIẾT BỊ CHỮA CHÁY - TRỤ NƯỚC CHỮA CHÁY -YÊU CẦU KỸ THUẬT";
- TCVN 9385:2012 VỀ CHỐNG SÉT CHO CÔNG TRÌNH XÂY DỰNG - HƯỚNG DẪN THIẾT KẾ, KIỂM TRA VÀ BẢO TRÌ HỆ THỐNG
- TCVN 7435-1:2004 - ISO 11602-1:2000 PHÒNG CHÁY, CHỮA CHÁY - BÌNH CHỮA CHÁY XÁCH TAY VÀ XE ĐẨY CHỮA CHÁY - PHẦN 1: LỰA CHỌN VÀ BỐ TRÍ;
- TCVN 2622:1995: PHÒNG CHÁY CHỐNG CHÁY CHO NHÀ VÀ CÔNG TRÌNH.

CÔNG TY TNHH XÂY DỰNG VÀ TM THUẬN PHÁT  
**ĐÃ THẨM TRA**  
 Số: .....  
 Ngày ..... tháng ..... năm .....



**PHÒNG KINH TẾ THẨM ĐỊNH**  
 Theo văn bản số: .....  
 Ngày ..... tháng ..... năm 20.....  
 Người thẩm định ký tên: *[Signature]*

CHỦ ĐẦU TƯ  
 UBND XÃ BIỆN THƯỢNG

DU ÁN-CÔNG TRÌNH :  
 TRỤ SỞ LÀM VIỆC ĐẢNG ỦY XÃ BIỆN THƯỢNG (CÔNG SỞ XÃ VINH MINH CŨ)

HẠNG MỤC :  
 CẢI TẠO, SỬA CHỮA NHÀ LÀM VIỆC 03 TẦNG XÂY MỚI NHÀ CÔNG VỤ 02 TẦNG VÀ CÁC HẠNG MỤC PHỤ TRỢ

ĐỊA ĐIỂM XÂY DỰNG:  
 XÃ BIỆN THƯỢNG  
 TỈNH THANH HÓA

ĐƠN VỊ THIẾT KẾ

TÊN BẢN VẼ :  
 GHI CHÚ CHUNG

GIÁM ĐỐC : LÊ TUẤN ANH  
*[Signature]*

CHỦ TRÌ : LÊ THỊ NGUYỆT  
*[Signature]*

THIẾT KẾ : ĐỖ VĂN HÀ  
*[Signature]*

KIỂM TRA : NGÔ QUỐC HOÀNG  
*[Signature]*

HỒ SƠ THIẾT KẾ BVTG

HOÀN THÀNH : / THÁNG / NĂM 2025

TỶ LỆ BẢN VẼ : KÝ HIỆU BẢN VẼ :  
 PC - 01

**PHÒNG KINH TẾ**

**THẨM ĐỊNH**

Theo văn bản số:...../.....

Ngày.....tháng.....năm 20.....

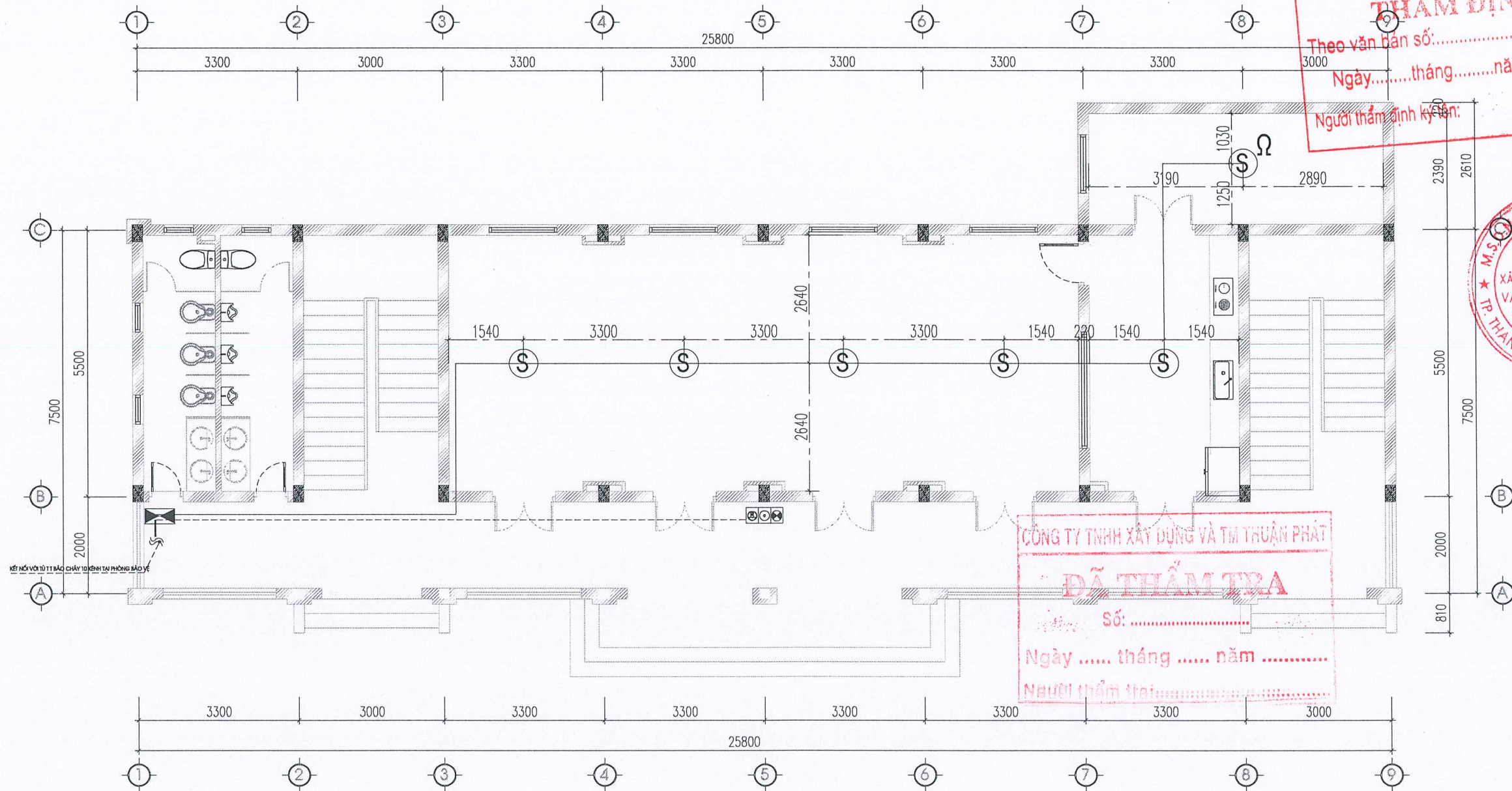
Người thẩm định ký tên: .....

**HẠNG MỤC: MẶT BẰNG CHỮA CHÁY NGOÀI NHÀ**



**PHÒNG KINH TẾ**  
**THẨM ĐỊNH**  
Theo văn bản số:...../.....  
Ngày.....tháng.....năm 20.....  
Người thẩm định ký tên: .....

**HẠNG MỤC: NHÀ CÔNG VỤ 02 TẦNG**



### MẶT BẰNG BÁO CHÁY TẦNG 1

GHI CHÚ:  
 - CÁC ĐẦU BÁO CHÁY CÓ THIẾT KẾ ĐÈN CHỈ THỊ TÁC ĐỘNG  
 - TỔNG ĐIỆN TRỞ MỖI KÊNH BÁO CHÁY < 100 OHME

KÝ HIỆU	TÊN THIẾT BỊ	ĐƠN VỊ	SỐ LƯỢNG
⊙S	ĐẦU BÁO CHÁY KHÓI	CÁI	06
⊙Ω	TỔ HỢP CHUÔNG, ĐÈN, NÚT ẤN	CÁI	01
Ω	ĐIỆN TRỞ CUỐI ĐƯỜNG DÂY	CÁI	01
⊠	HỘP ĐẦU NỐI	CÁI	1

**PHÒNG KINH TẾ THẨM ĐỊNH**  
 Theo văn bản số: .....  
 Ngày ..... tháng ..... năm 20.....  
 Người thẩm định ký tên: .....

**CÔNG TY CỔ PHẦN XÂY DỰNG THƯƠNG MẠI VÀ DỊCH VỤ CƠ ĐIỆN LAM SƠN**  
 ĐƠN VỊ THIẾT KẾ  
 ĐC: SỐ 07 ĐƯỜNG HOA HỒNG 17 KẾT VINHOME STAR CITY PHƯỜNG ĐÔNG HẢI, THÀNH PHỐ THANH HÓA, TỈNH THANH HÓA  
 TEL: 02373.220.688 FAX: 02373.758.522  
 MAIL: TUANANHLAMSONTH@GMAIL.COM

**CHỦ ĐẦU TƯ**  
 UBND XÃ BIỆN THƯỢNG

**DỰ ÁN - CÔNG TRÌNH :**  
 TRỤ SỞ LÀM VIỆC ĐẢNG ỦY XÃ BIỆN THƯỢNG (CÔNG SỞ XÃ VINH MINH CŨ)

**HẠNG MỤC :**  
 CẢI TẠO, SỬA CHỮA NHÀ LÀM VIỆC 03 TẦNG  
 XÂY MỚI NHÀ CÔNG VỤ 02 TẦNG  
 VÀ CÁC HẠNG MỤC PHỤ TRỢ

**ĐỊA ĐIỂM XÂY DỰNG:**  
 XÃ BIỆN THƯỢNG  
 TỈNH THANH HÓA

**TÊN BẢN VẼ :**  
 NHÀ BOM

**GIÁM ĐỐC :** LÊ TUẤN ANH

**CHỦ TRÌ :** LÊ THỊ NGUYỆT

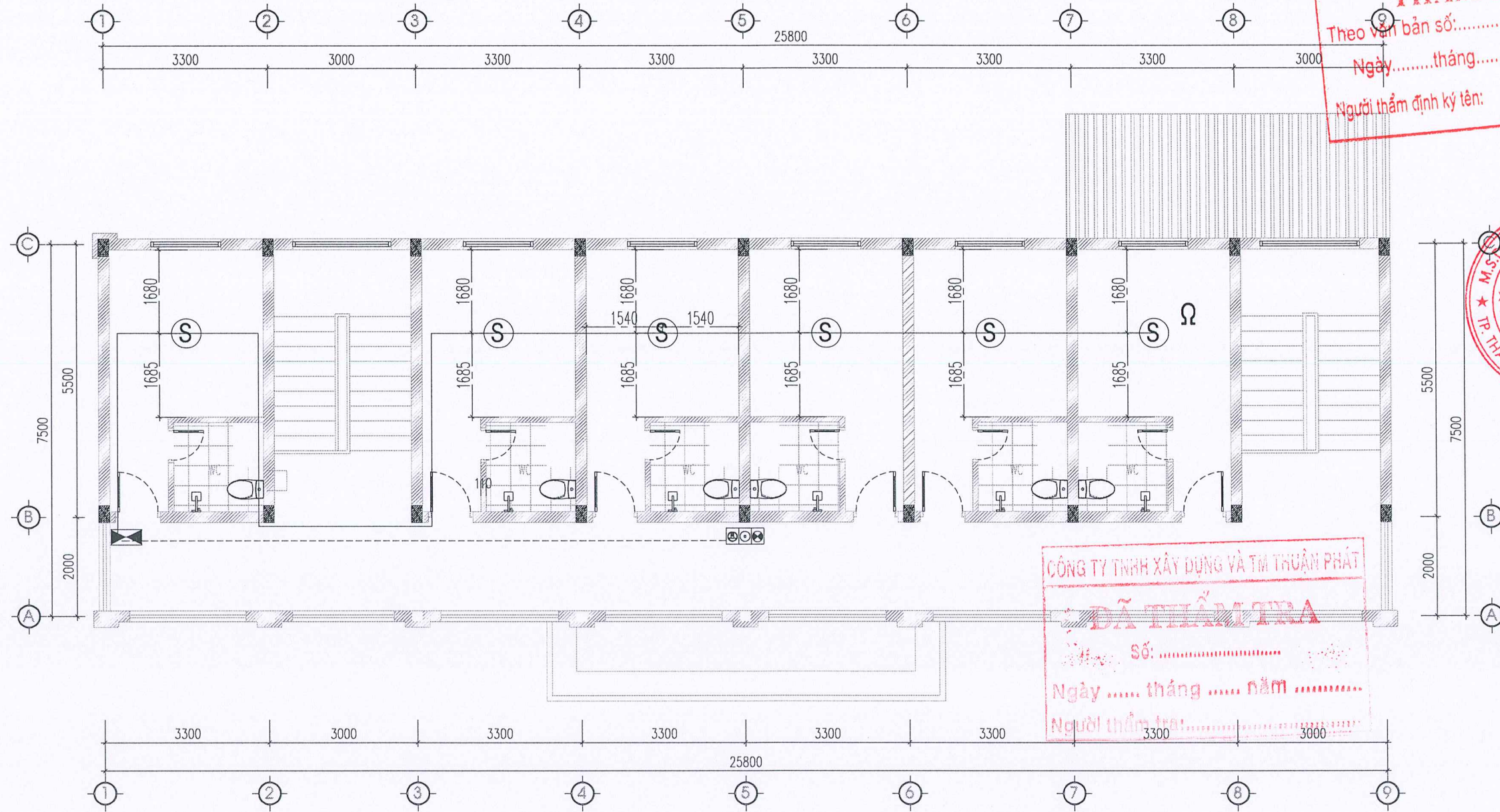
**THIẾT KẾ :** ĐỖ VĂN HẢI

**KIỂM TRA:** NGÔ QUỐC HOÀNG

HỒ SƠ THIẾT KẾ BVTC

HOÀN THÀNH: / THÁNG / NĂM 2025

TỶ LỆ BẢN VẼ: KÝ HIỆU BẢN VẼ: PC - 03



### MẶT BẰNG BÁO CHÁY TẦNG 2

GHI CHÚ:  
 - CÁC ĐẦU BÁO CHÁY CÓ THIẾT KẾ ĐÈN CHỈ THỊ TÁC ĐỘNG  
 - TỔNG ĐIỆN TRỞ MỖI KÊNH BÁO CHÁY < 100 OHME

KÝ HIỆU	TÊN THIẾT BỊ	ĐƠN VỊ	SỐ LƯỢNG
(S)	ĐẦU BÁO CHÁY KHÓI	CÁI	06
(B)	TỔ HỢP CHUÔNG, ĐÈN, NÚT ẤN	CÁI	01
(Ω)	ĐIỆN TRỞ CUỐI ĐƯỜNG DÂY	CÁI	01
(P)	HỘP ĐẦU NỐI	CÁI	1

**PHÒNG KINH TẾ  
THẨM ĐỊNH**  
 Theo văn bản số: .....  
 Ngày ..... tháng ..... năm 20.....  
 Người thẩm định ký tên: .....

**CÔNG TY CỔ PHẦN  
XÂY DỰNG THƯƠNG MẠI  
VÀ DỊCH VỤ CƠ ĐIỆN  
LAM SON**  
 M.SUN: 280144392 - C.I.C.P  
 TP THANH HÓA, T. THÁI NGUYÊN

CHỦ ĐẦU TƯ  
 UBND XÃ BIỆN THƯỢNG

DU AN-CÔNG TRÌNH :  
 TRỤ SỞ LÀM VIỆC ĐẢNG ỦY XÃ BIỆN THƯỢNG  
 (CÔNG SỞ XÃ VINH MINH CŨ)

THANG MỤC :  
 SỬA TẠO, SỬA CHỮA NHÀ LÀM VIỆC 03 TẦNG  
 XÂY MỚI NHÀ CÔNG VỤ 02 TẦNG  
 VÀ CÁC HẠNG MỤC PHỤ TRỢ

ĐỊA ĐIỂM XÂY DỰNG:  
 XÃ BIỆN THƯỢNG  
 TỈNH THANH HÓA

ĐƠN VỊ THIẾT KẾ:  
**CÔNG TY CỔ PHẦN  
XÂY DỰNG THƯƠNG MẠI  
VÀ DỊCH VỤ CƠ ĐIỆN  
LAM SON**  
 CÔNG TY CỔ PHẦN XÂY DỰNG THƯƠNG MẠI  
 VÀ DỊCH VỤ CƠ ĐIỆN LAM SON  
 ĐC: SỐ 07 ĐƯỜNG HOA HỒNG 17 KẾT VINHOMÉ STAR CITY  
 PHƯỜNG ĐÔNG HẢI, THÀNH PHỐ THANH HÓA, TỈNH THANH HÓA  
 TEL : 02373.220.688 FAX: 02373.758.522.  
 MAIL : TUJANANHLAMSONTH@GMAIL.COM

TÊN BẢN VẼ :  
 NHÀ BƠM

GIÁM ĐỐC : LÊ TUẤN ANH  
*L.T.A*

CHỦ TRÌ : LÊ THỊ NGUYỆT  
*L.T.N*

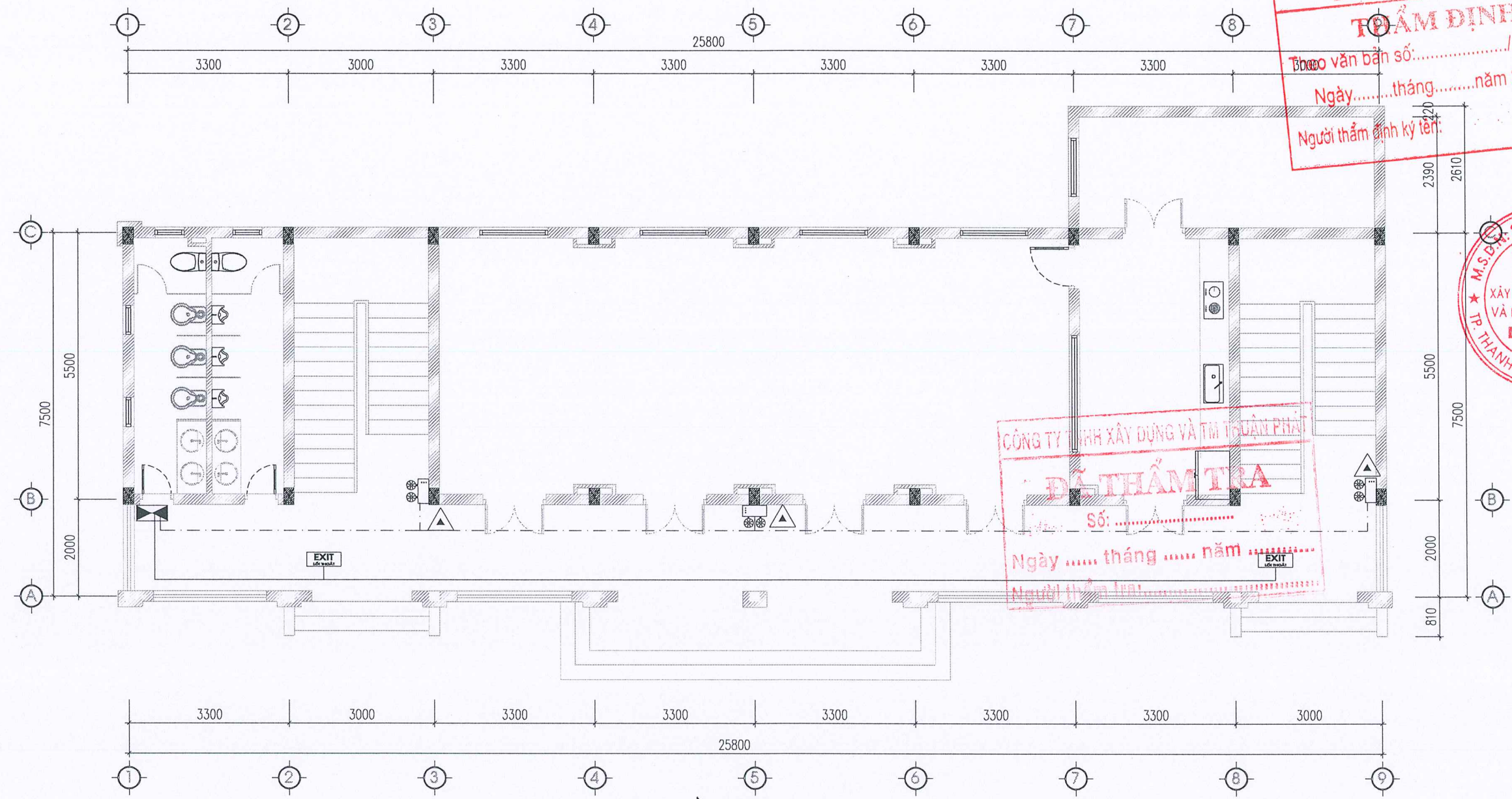
THIẾT KẾ : ĐỖ VĂN HẢI  
*D.V.H*

KIỂM TRA: NGÔ QUỐC HOÀNG  
*N.Q.H*

HỒ SƠ THIẾT KẾ BVTC

HOÀN THÀNH : / THÁNG / NĂM 2025

TỶ LỆ BẢN VẼ : KÝ HIỆU BẢN VẼ  
 PC - 04



MẶT BẰNG CHỮA CHÁY,  
ĐÈN CHIỀU SÁNG EXIT, SỰ CỐ TẦNG 1

KÝ HIỆU	TÊN THIẾT BỊ	ĐƠN VỊ	SỐ LƯỢNG
	ĐÈN CHIỀU SÁNG SỰ CỐ, CỘ BỘ LƯU ĐIỆN	CÁI	03
	HỘP KỸ THUẬT TẦNG	CÁI	1
	ĐÈN EXIT THOÁT NẠN	CÁI	03
	ĐÈN EXIT CHỈ HƯỚNG THOÁT NẠN	CÁI	0

KÝ HIỆU	TÊN THIẾT BỊ	ĐƠN VỊ	SỐ LƯỢNG
	TIÊU LỆNH, NỘI QUY PCCC	BỘ	02
	BÌNH CHỮA CHÁY 4-A (MFZL8 (8KG))	BÌNH	03

**CHỦ ĐẦU TƯ**  
UBND XÃ BIỆN THƯỢNG

**DỰ ÁN - CÔNG TRÌNH :**  
TRỤ SỞ LÀM VIỆC ĐẢNG ỦY XÃ BIỆN THƯỢNG  
(CÔNG SỞ XÃ VINH MINH CŨ)

**HẠNG MỤC :**  
CẢI TẠO, SỬA CHỮA NHÀ LÀM VIỆC 03 TẦNG  
XÂY MỚI NHÀ CÔNG VỤ 02 TẦNG  
VÀ CÁC HẠNG MỤC PHỤ TRỢ

**ĐỊA ĐIỂM XÂY DỰNG :**  
XÃ BIỆN THƯỢNG  
TỈNH THANH HÓA

**ĐƠN VỊ THIẾT KẾ**  
CÔNG TY CỔ PHẦN XÂY DỰNG THƯƠNG MẠI VÀ DỊCH VỤ CƠ ĐIỆN LAM SƠN  
CÔNG TY CỔ PHẦN XÂY DỰNG THƯƠNG MẠI VÀ DỊCH VỤ CƠ ĐIỆN LAM SƠN  
ĐC: SỐ 07 ĐƯỜNG HOA HỒNG 17 KẾT VINHOME STAR CITY  
PHƯỜNG ĐÔNG HẢI, THÀNH PHỐ THANH HÓA, TỈNH THANH HÓA  
TEL: 02373.220.688 FAX: 02373.758.522  
MAIL: TUANANHLAMSONTH@GMAIL.COM

**TÊN BẢN VẼ :**  
NHÀ BOM

**GIÁM ĐỐC :** LÊ TUẤN ANH

**CHỦ TRÌ :** LÊ THỊ NGUYẾT

**THIẾT KẾ :** ĐỖ VĂN HẢI

**KIỂM TRA :** NGÔ QUỐC HOÀNG

HỒ SƠ THIẾT KẾ BVTC

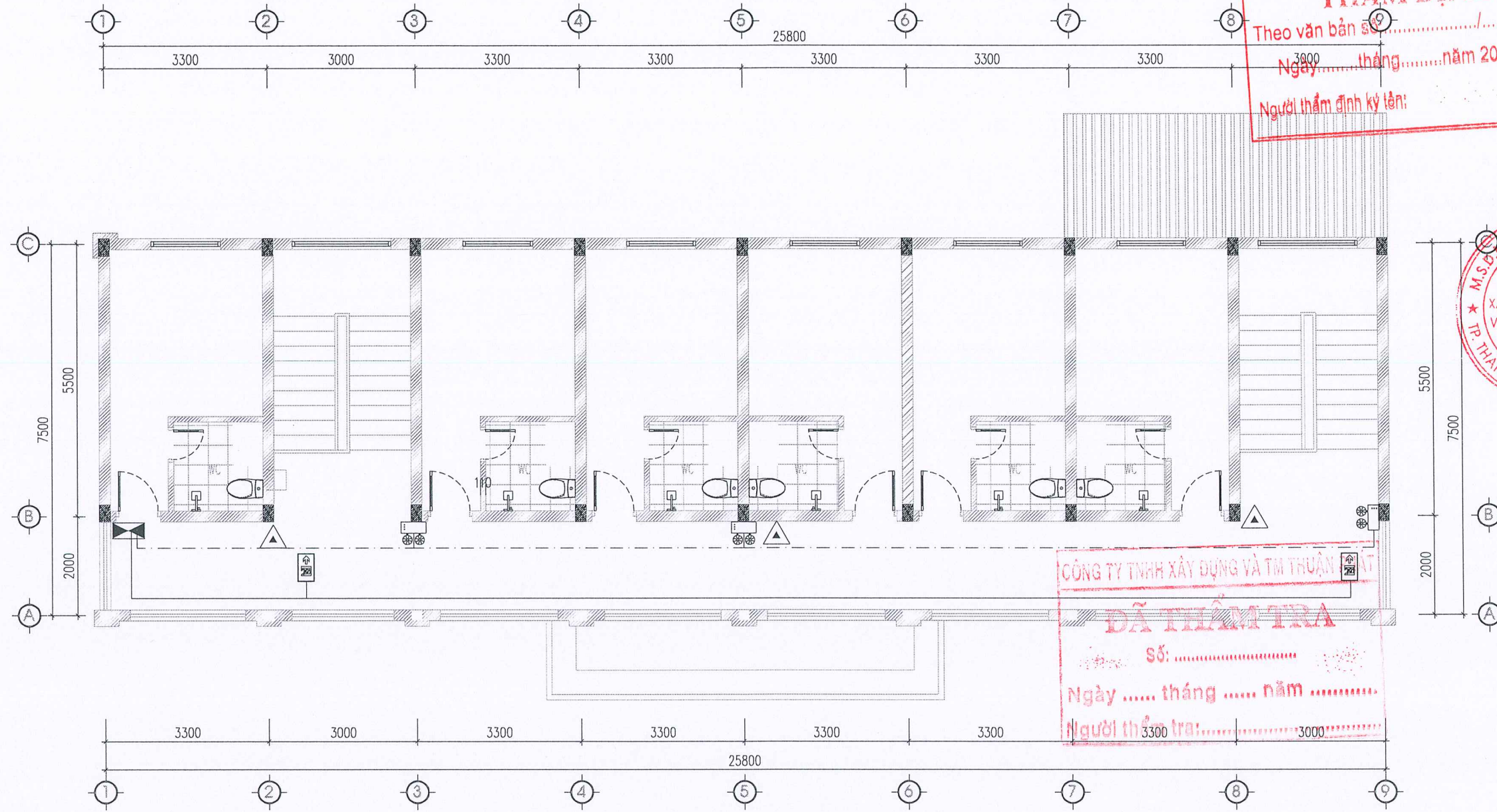
HOÀN THÀNH : / THÁNG / NĂM 2025

TỶ LỆ BẢN VẼ      KÝ HIỆU BẢN VẼ  
PC - 05

**PHÒNG KINH TẾ**  
**ĐÃ THẨM ĐỊNH**  
Số văn bản số: .....  
Ngày ..... tháng ..... năm 20.....  
Người thẩm định ký tên: .....

**CÔNG TY TNHH XÂY DỰNG VÀ TM THUẬN PHÁT**  
**ĐÃ THẨM TRA**  
Số: .....  
Ngày ..... tháng ..... năm .....  
Người thẩm tra: .....

M.S.Đ.Đ. 280144392 - C.I.C.P  
**CÔNG TY CỔ PHẦN XÂY DỰNG THƯƠNG MẠI VÀ DỊCH VỤ CƠ ĐIỆN LAM SƠN**  
TP. THANH HÓA, T. THANH HÓA



MẶT BẰNG CHỮA CHÁY,  
ĐÈN CHIẾU SÁNG EXIT, SỰ CỐ TẦNG 2

KÝ HIỆU	TÊN THIẾT BỊ	ĐƠN VỊ	SỐ LƯỢNG
	ĐÈN CHIẾU SÁNG SỰ CỐ, CỘ BỘ LƯU ĐIỆN	CÁI	03
	HỘP KỸ THUẬT TẦNG	CÁI	1
	ĐÈN EXIT THOÁT NẠN	CÁI	0
	ĐÈN EXIT CHỈ HƯỚNG THOÁT NẠN	CÁI	02

KÝ HIỆU	TÊN THIẾT BỊ	ĐƠN VỊ	SỐ LƯỢNG
	TIÊU LỆNH, NỘI QUY PCCC	BỘ	02
	BÌNH CHỮA CHÁY 4-A (MFZL8 (BK6))	BÌNH	03

**PHÒNG KINH TẾ  
THẨM ĐỊNH**  
Theo văn bản số .....  
Ngày ..... tháng ..... năm 20.....  
Người thẩm định ký tên: .....

**CÔNG TY CỔ PHẦN  
XÂY DỰNG THƯƠNG MẠI  
VÀ DỊCH VỤ CƠ ĐIỆN  
LAM SƠN**  
M.S.Đ.P. 2601444392 - C.T.C.P  
TP. THANH HÓA, T. THANH HÓA

**CÔNG TY TNHH XÂY DỰNG VÀ TM THUẬN PHÁT**  
**ĐÃ KIỂM TRA**  
Số: .....  
Ngày ..... tháng ..... năm .....  
Người thẩm tra: .....

**CHỦ ĐẦU TƯ**  
UBND XÃ BIỆN THƯỢNG

**DU ÁN - CÔNG TRÌNH :**  
TRỤ SỞ LÀM VIỆC ĐẢNG ỦY XÃ BIỆN THƯỢNG  
(CÔNG SỞ XÃ VINH MINH CŨ)

**HẠNG MỤC :**  
CẢI TẠO, SỬA CHỮA NHÀ LÀM VIỆC 03 TẦNG  
XÂY MỚI NHÀ CÔNG VỤ 02 TẦNG  
VÀ CÁC HẠNG MỤC PHỤ TRỢ

**ĐỊA ĐIỂM XÂY DỰNG:**  
XÃ BIỆN THƯỢNG  
TỈNH THANH HÓA

**ĐƠN VỊ THIẾT KẾ**  
CÔNG TY CỔ PHẦN XÂY DỰNG THƯƠNG MẠI  
VÀ DỊCH VỤ CƠ ĐIỆN LAM SƠN  
ĐC: SỐ 07 ĐƯỜNG HOA HỒNG 17 KẾT VINHOME STAR CITY  
PHƯỜNG ĐÔNG HẢI, THÀNH PHỐ THANH HÓA, TỈNH THANH HÓA  
TEL : 02373.220.688 FAX: 02373.758.522.  
MAIL : TUANANHLAMSONTH@GMAIL.COM

**TÊN BẢN VẼ :**  
NHÀ BƠM

**GIÁM ĐỐC :** LÊ TUẤN ANH  
*Lê Tuấn Anh*

**CHỦ TRÌ :** LÊ THỊ NGUYẾT  
*Lê Thị Nguyệt*

**THIẾT KẾ :** ĐỖ VĂN HẢI  
*Đỗ Văn Hải*

**KIỂM TRA :** NGÔ QUỐC HOÀNG  
*Ngô Quốc Hoàng*

HỒ SƠ THIẾT KẾ BVTC

HOÀN THÀNH : / THÁNG / NĂM 2025


TỶ LỆ BẢN VẼ      KÝ HIỆU BẢN VẼ  
PC - 06

**PHÒNG KINH TẾ**

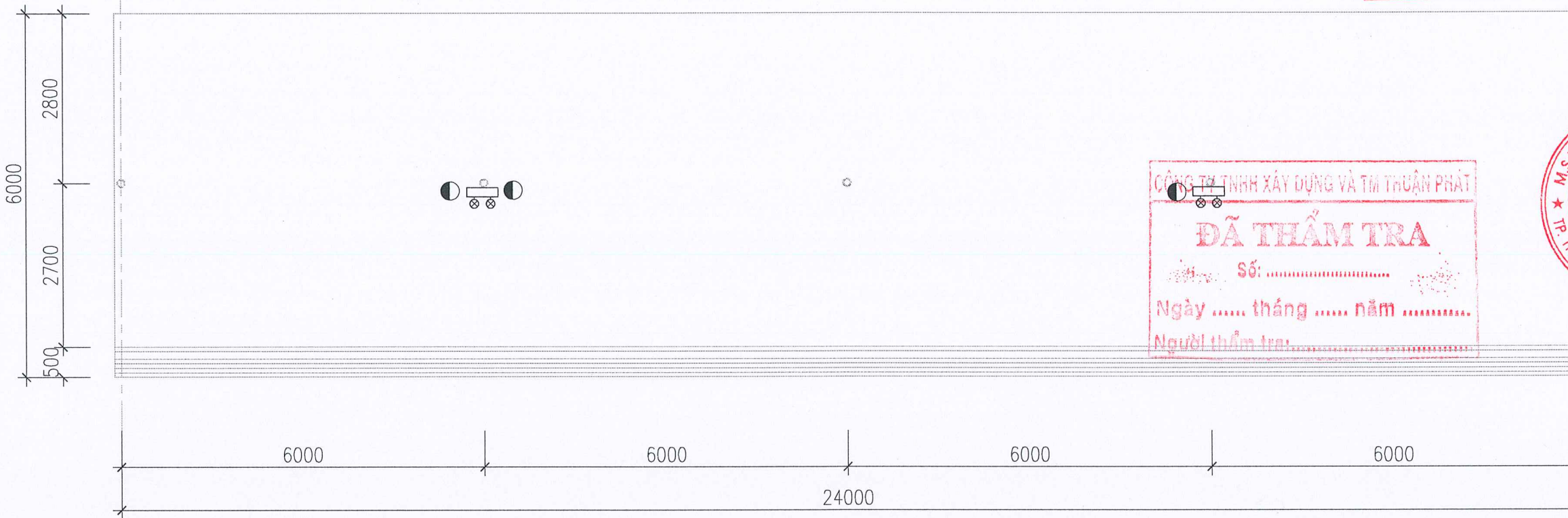
**THẨM ĐỊNH**

Theo văn bản số:...../.....

Ngày.....tháng.....năm 20.....

Người thẩm định ký tên: 

**HẠNG MỤC: NHÀ XE Ô TÔ**



MẶT BẰNG CHỮA CHÁY VÀ CHIẾU SÁNG SỰ CỐ, EXIT  
NHÀ ĐỂ XE Ô TÔ

Ký hiệu	Diễn giải	ĐVT	Số lượng
	Đèn chiếu sáng sự cố	Cái	02
	Bình chữa cháy Mtz14 (4kg)	binh	03

**PHÒNG KINH TẾ  
THẨM ĐỊNH**  
Theo văn bản số: ...../.....  
Ngày.....tháng.....năm 20.....  
Người thẩm định ký tên: .....

**CÔNG TY TNHH XÂY DỰNG VÀ TM THUẬN PHÁT**  
**ĐÃ THẨM TRA**  
Số: .....  
Ngày ..... tháng ..... năm .....  
Người thẩm tra: .....

M.S.D.A.N: 2801444392 - C.I.C.P  
**CÔNG TY CỔ PHẦN  
XÂY DỰNG THƯƠNG MẠI  
VÀ DỊCH VỤ CƠ ĐIỆN LAM SƠN**  
TP. THANH HÓA, T. THANH HÓA

**CHỦ ĐẦU TƯ**  
UBND XÃ BIỆN THƯỢNG

**DỰ ÁN - CÔNG TRÌNH :**  
TRỤ SỞ LÀM VIỆC ĐẢNG ỦY XÃ BIỆN THƯỢNG  
(CÔNG SỞ XÃ VINH MINH CŨ)

**HẠNG MỤC :**  
CẢI TẠO, SỬA CHỮA NHÀ LÀM VIỆC 03 TẦNG  
XÂY MỚI NHÀ CÔNG VỤ 02 TẦNG  
VÀ CÁC HẠNG MỤC PHỤ TRỢ

**ĐỊA ĐIỂM XÂY DỰNG:**  
XÃ BIỆN THƯỢNG  
TỈNH THANH HÓA

**ĐƠN VỊ THIẾT KẾ**  
CÔNG TY CỔ PHẦN XÂY DỰNG THƯƠNG MẠI  
VÀ DỊCH VỤ CƠ ĐIỆN LAM SƠN  
ĐC: SỐ 07 ĐƯỜNG HOA HỒNG 17 KẾT VINHOME STAR CITY  
PHƯỜNG ĐÔNG HẢI, THÀNH PHỐ THANH HÓA, TỈNH THANH HÓA  
TEL : 02373.220.688 FAX: 02373.758.522.  
MAIL : TUANANHLAMSONTHO@GMAIL.COM

**TÊN BẢN VẼ :**  
NHÀ BƠM

**GIÁM ĐỐC :** LÊ TUẤN ANH

**CHỦ TRÌ :** LÊ THỊ NGUYỆT

**THIẾT KẾ:** ĐỖ VĂN HÀ

**KIỂM TRA:** NGÔ QUỐC HOÀNG

**HỒ SƠ THIẾT KẾ BVT**

**HOÀN THÀNH :** / THÁNG / NĂM 2025

TỶ LỆ BẢN VẼ	KÝ HIỆU BẢN VẼ
	PC - 07

**PHÒNG KINH TẾ**

**THẨM ĐỊNH**

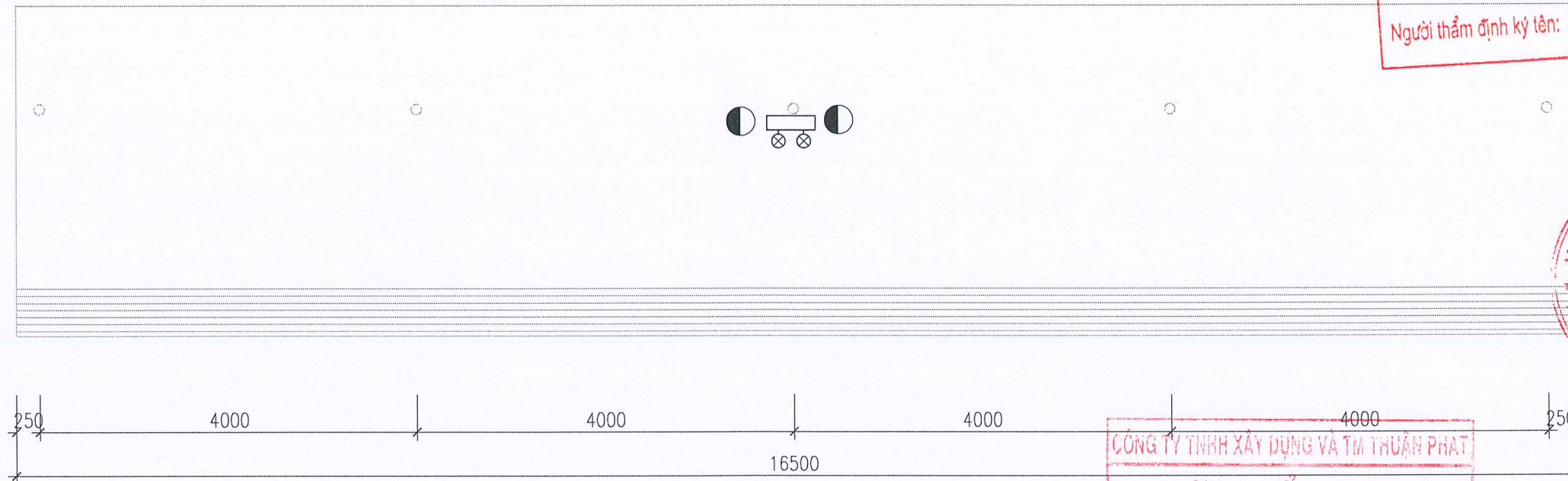
Theo văn bản số:...../.....

Ngày.....tháng.....năm 20.....

Người thẩm định ký tên: .....

**HẠNG MỤC: NHÀ XE MÁY**

3500  
1100  
1900  
500



MẶT BẰNG CHỮA CHÁY VÀ CHIẾU SÁNG SỰ CỐ, EXIT  
NHÀ ĐỂ XE MÁY

Ký hiệu	Diễn giải	ĐVT	Số lượng
	Đèn chiếu sáng sự cố	Cái	01
	- Bình chữa cháy Mfz4 (4kg)	binh	02

CÔNG TY TNHH XÂY DỰNG VÀ TM THUẬN PHÁT  
**ĐÃ THẨM TRA**  
Số: .....  
Ngày ..... tháng ..... năm .....  
Người thẩm tra: .....

**PHÒNG KINH TẾ  
THẨM ĐỊNH**  
Theo văn bản số: .....  
Ngày ..... tháng ..... năm 20.....  
Người thẩm định ký tên: .....

M.S.D.N: 280144392 - C.T.C.P  
**CÔNG TY CỔ PHẦN  
XÂY DỰNG THƯƠNG MẠI  
VÀ DỊCH VỤ CƠ ĐIỆN  
LAM SƠN**  
CÔNG TY CỔ PHẦN XÂY DỰNG THƯƠNG MẠI  
VÀ DỊCH VỤ CƠ ĐIỆN LAM SƠN

CHỦ ĐẦU TƯ  
UBND XÃ BIỆN THƯỢNG

DỰ ÁN - CÔNG TRÌNH :  
TRỤ SỞ LÀM VIỆC ĐẢNG ỦY XÃ BIỆN THƯỢNG  
(CÔNG SỞ XÃ VINH MINH CŨ)

HẠNG MỤC :  
CẢI TẠO, SỬA CHỮA NHÀ LÀM VIỆC 03 TẦNG  
XÂY MỚI NHÀ CÔNG VỤ 02 TẦNG  
VÀ CÁC HẠNG MỤC PHỤ TRỢ

ĐỊA ĐIỂM XÂY DỰNG:  
XÃ BIỆN THƯỢNG  
TỈNH THANH HÓA

ĐƠN VỊ THIẾT KẾ  
CÔNG TY CỔ PHẦN XÂY DỰNG THƯƠNG MẠI  
VÀ DỊCH VỤ CƠ ĐIỆN LAM SƠN

ĐC: 87 ĐƯỜNG HOA HỒNG 17 KẾT VINHOME STAR CITY  
PHƯỜNG ĐÔNG HẢI, THÀNH PHỐ THANH HÓA, TỈNH THANH HÓA  
TEL : 02373.220.688 FAX: 02373.758.522.  
MAIL : TUANANHLAMSONTHO@GMAIL.COM

TÊN BẢN VẼ :  
GIÁM ĐỐC : LÊ TUẤN ANH

CHỦ TRÌ : LÊ THỊ NGUYỆT

THIẾT KẾ: ĐỖ VĂN HẢI

KIỂM TRA: NGÔ QUỐC HOÀNG


HỒ SƠ THIẾT KẾ BVTC  
HOÀN THÀNH : / THÁNG / NĂM 2025  
TỶ LỆ BẢN VẼ KÝ HIỆU BẢN VẼ  
PC - 08

PHÒNG KINH TẾ

THẨM ĐỊNH

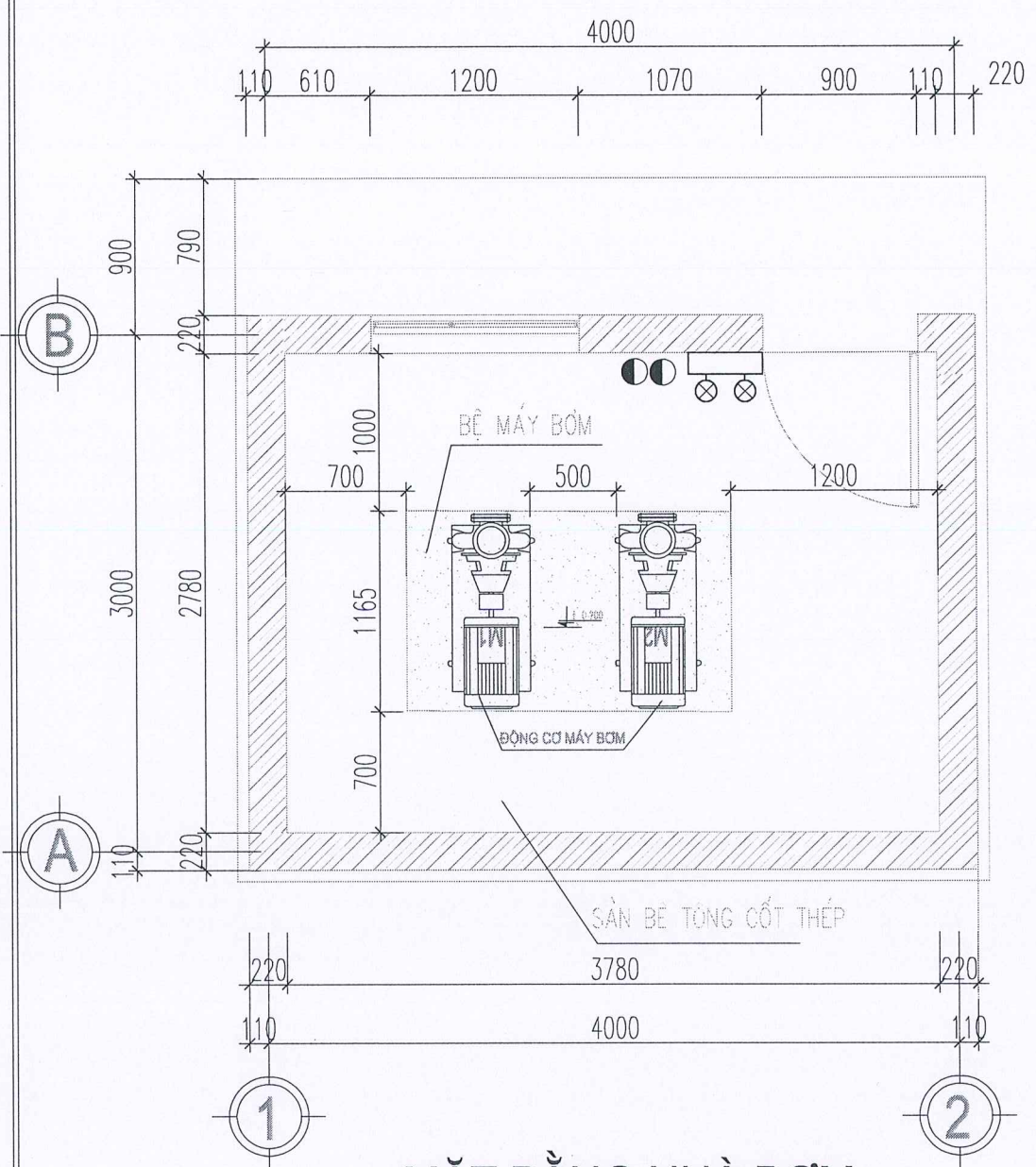
Theo văn bản số:...../.....

Ngày.....tháng.....năm 20.....

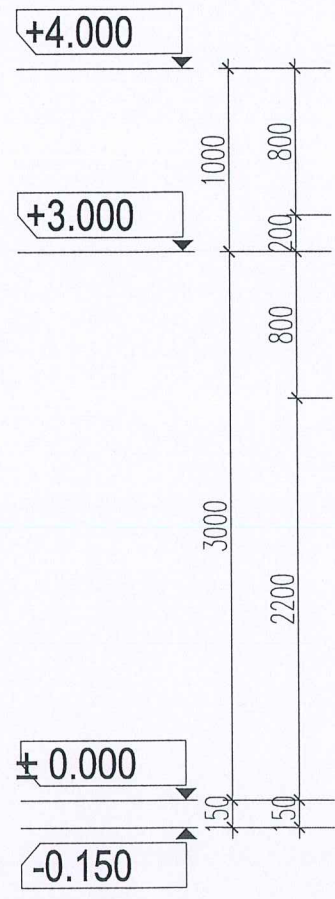
Người thẩm định ký tên: 

HẠNG MỤC: NHÀ BƠM

# MẶT BẰNG CHỮA CHÁY VÀ CHIẾU SÁNG SỰ CỐ, EXIT



**MẶT BẰNG NHÀ BƠM**



**MẶT ĐỨNG TRỤC 2-1**

Ký hiệu	Diễn giải	ĐVT	Số lượng
TBCC	Bảng đèn báo chỉ dẫn nhà bơm chữa cháy	Cái	01
☉ ☉	Đèn chiếu sáng sự cố	Cái	01
●	Bình chữa cháy Mtt34 (4kg)	bình	02

**PHÒNG KINH TẾ THẨM ĐỊNH**  
 Theo văn bản số: .....  
 Ngày ..... tháng ..... năm 20.....  
 Người thẩm định ký tên: .....

CHỦ ĐẦU TƯ  
 UBND XÃ BIỆN THƯỢNG

DỰ ÁN - CÔNG TRÌNH :  
 TRỤ SỞ LÀM VIỆC ĐẢNG ỦY XÃ BIỆN THƯỢNG (CÔNG SỞ XÃ VINH MINH CŨ)

HẠNG MỤC :  
 CẢI TẠO, SỬA CHỮA NHÀ LÀM VIỆC 03 TẦNG XÂY MỚI NHÀ CÔNG VỤ 02 TẦNG VÀ CÁC HẠNG MỤC PHỤ TRỢ

ĐỊA ĐIỂM XÂY DỰNG:  
 XÃ BIỆN THƯỢNG  
 TỈNH THANH HÓA

ĐƠN VỊ THIẾT KẾ  
**CÔNG TY CỔ PHẦN XÂY DỰNG THƯƠNG MẠI VÀ DỊCH VỤ CƠ ĐIỆN LAM SƠN**  
 M.S.D.N. 2801444392 - C.I.C.P  
 TP. THANH HÓA, T. THANH HÓA

ĐC: SỐ 07 ĐƯỜNG HOA HỒNG 17 KẾT VINHOME STAR CITY PHƯỜNG ĐÔNG HẢI, THÀNH PHỐ THANH HÓA, TỈNH THANH HÓA  
 TEL: 02373.220.688 FAX: 02373.758.522  
 MAIL: TUANANHLAMSONTH@GMAIL.COM

TÊN BẢN VẼ :  
**NHÀ BƠM**

GIÁM ĐỐC : LÊ TUẤN ANH  
*(Signature)*

CHỦ TRÌ : LÊ THỊ NGUYỆT  
*(Signature)*

THIẾT KẾ : ĐỖ VĂN HẢI  
*(Signature)*

KIỂM TRA : NGÔ QUỐC HOÀNG  
*(Signature)*

**ĐÃ THẨM TRA**  
 Số: .....  
 Ngày ..... tháng ..... năm .....  
 Người thẩm tra: .....

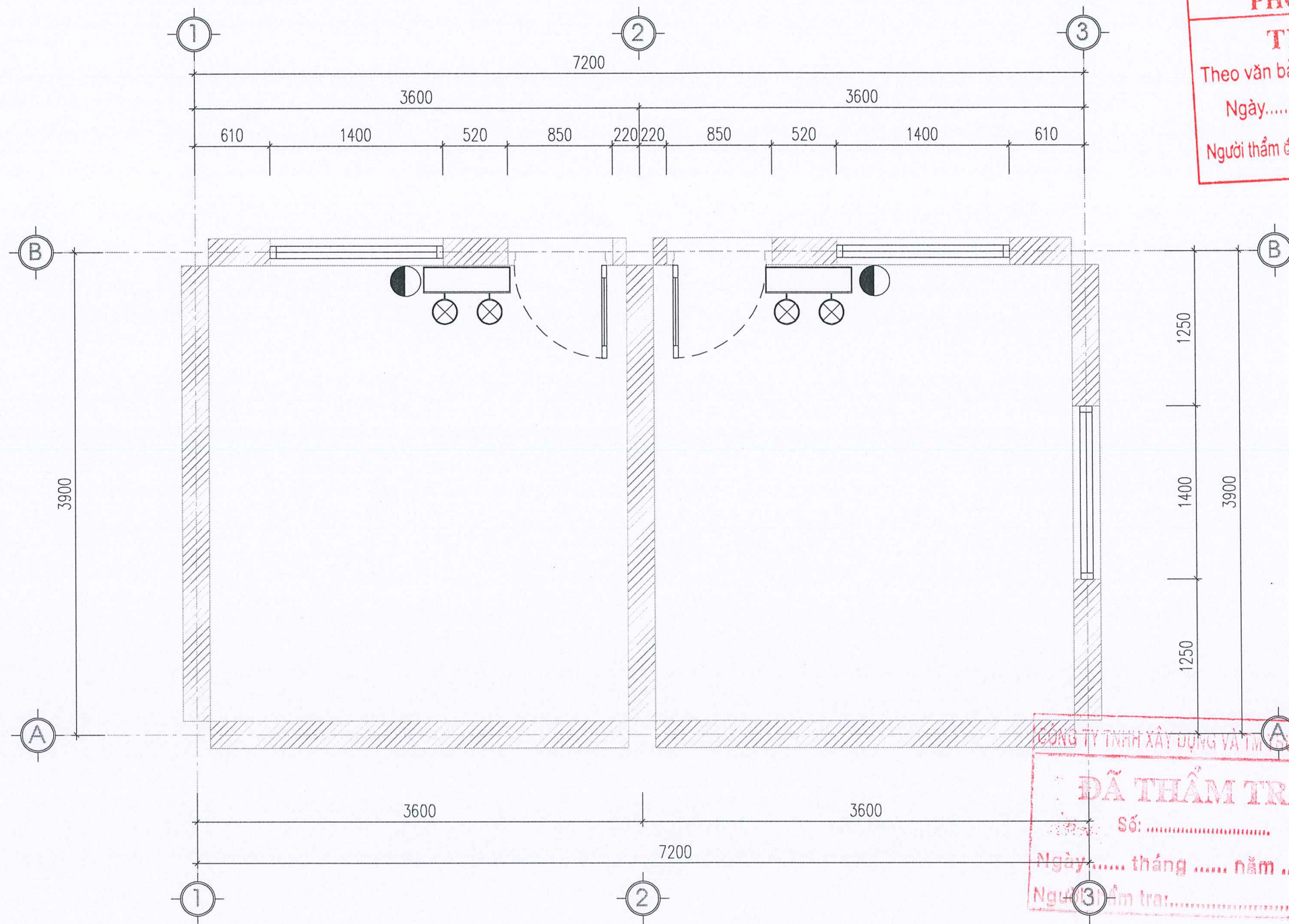
HỒ SƠ THIẾT KẾ BVTC

HOÀN THÀNH : / THÁNG / NĂM 2025

TỶ LỆ BẢN VẼ : KÝ HIỆU BẢN VẼ  
 PC - 09

**PHÒNG KINH TẾ**  
**THẨM ĐỊNH**  
Theo văn bản số:...../  
Ngày.....tháng.....năm 20.....  
Người thẩm định ký tên: .....

**HẠNG MỤC: NHÀ BẢO VỆ + PHÒNG NGHỈ LÁI XE**



**PHÒNG KINH TẾ**  
**THẨM ĐỊNH**  
 Theo văn bản số: .....  
 Ngày: ..... tháng ..... năm 20.....  
 Người thẩm định ký tên: .....



**ĐÃ THẨM TRA**  
 Số: .....  
 Ngày: ..... tháng ..... năm .....  
 Người thẩm tra: .....

**MẶT BẰNG CHỮA CHÁY VÀ CHIẾU SÁNG SỰ CỐ, EXIT**  
**NHÀ BẢO VỆ + PHÒNG NGHỈ LÁI XE**

Ký hiệu	Diễn giải	ĐVT	Số lượng
	Đèn chiếu sáng sự cố	Cái	02
	Bình chữa cháy Mtz4 (4kg)	binh	02

CHỦ ĐẦU TƯ  
 UBND XÃ BIỆN THƯỢNG

DỰ ÁN - CÔNG TRÌNH :  
 TRỤ SỞ LÀM VIỆC ĐẢNG ỦY XÃ BIỆN THƯỢNG  
 (CÔNG SỞ XÃ VINH MINH CŨ)

HẠNG MỤC :  
 CẢI TẠO, SỬA CHỮA NHÀ LÀM VIỆC 03 TẦNG  
 XÂY MỚI NHÀ CÔNG VỤ 02 TẦNG  
 VÀ CÁC HẠNG MỤC PHỤ TRỢ

ĐỊA ĐIỂM XÂY DỰNG:  
 XÃ BIỆN THƯỢNG  
 TỈNH THANH HÓA

ĐƠN VỊ THIẾT KẾ  
 CÔNG TY CỔ PHẦN XÂY DỰNG THƯƠNG MẠI  
 VÀ DỊCH VỤ CƠ ĐIỆN LAM SƠN  
 ĐC: SỐ 07 ĐƯỜNG HOA HỒNG 17 KẾT VINHOMES STAR CITY  
 PHƯỜNG ĐÔNG HẢI, THÀNH PHỐ THANH HÓA, TỈNH THANH HÓA  
 TEL: 02373.220.688 FAX: 02373.758.522  
 MAIL: TUANANHLAMSONTHO@GMAIL.COM

TÊN BẢN VẼ :  
 NHÀ BOM

GIÁM ĐỐC : LÊ TUẤN ANH

CHỦ TRÌ : LÊ THỊ NGUYẾT

THIẾT KẾ : ĐỖ VĂN HẢI

KIỂM TRA : NGÔ QUỐC HOÀNG

HỒ SƠ THIẾT KẾ BVTC

HOÀN THÀNH : / THÁNG / NĂM 2025

TỶ LỆ BẢN VẼ : KÝ HIỆU BẢN VẼ :  
 PC - 10

**PHÒNG KINH TẾ**

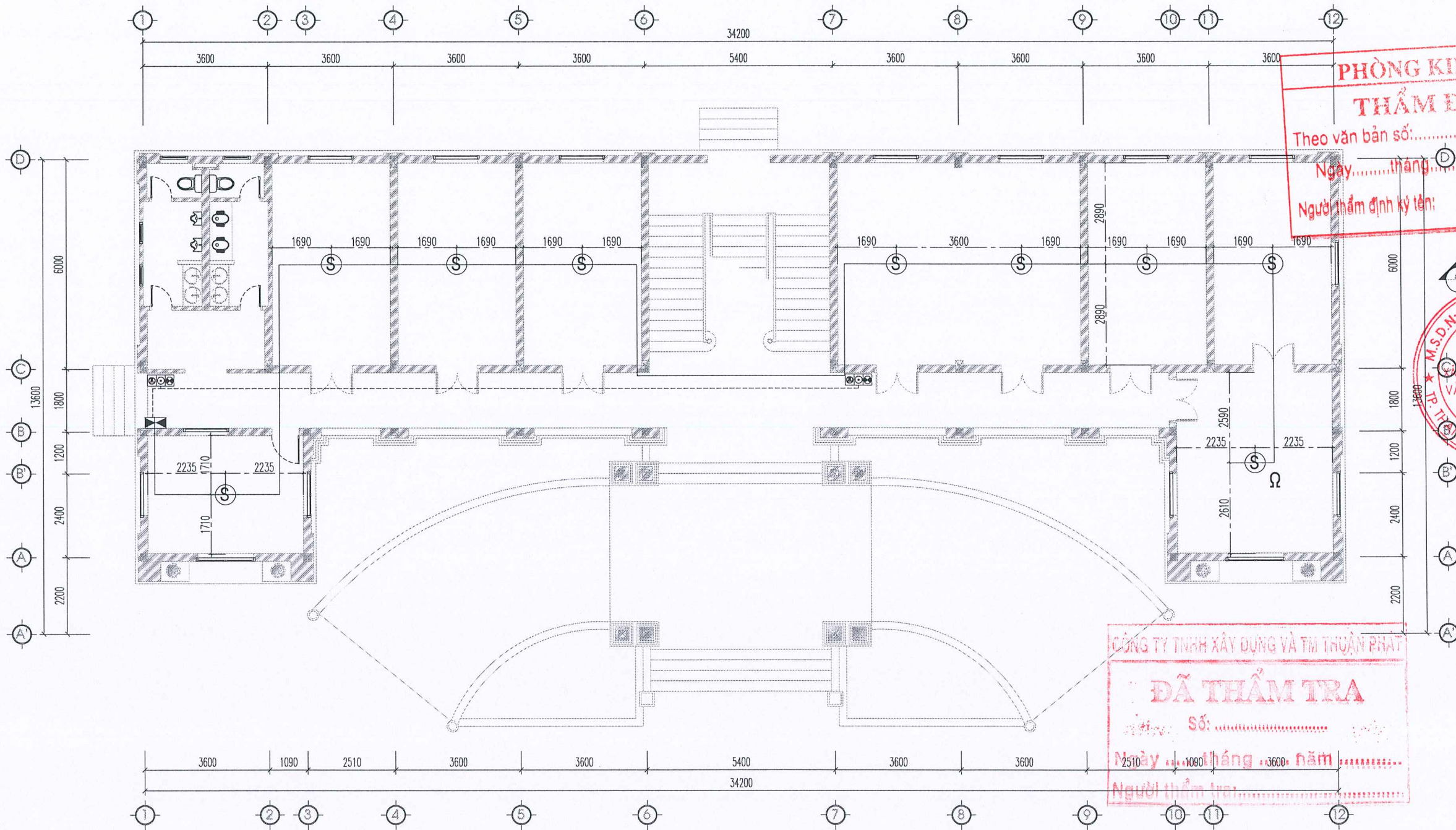
**THẨM ĐỊNH**

Theo văn bản số:...../.....

Ngày.....tháng.....năm 20.....

Người thẩm định ký tên:

**HẠNG MỤC: NHÀ LÀM VIỆC 3 TẦNG**



GHI CHÚ:  
 - CÁC ĐẦU BÁO CHÁY CÓ THIẾT KẾ ĐÈN CHỈ THỊ TÁC ĐỘNG  
 - TỔNG ĐIỆN TRỞ MỖI KÊNH BÁO CHÁY < 100 OHME

MẶT BẰNG BÁO CHÁY TẦNG 1

KÝ HIỆU	TÊN THIẾT BỊ	ĐƠN VỊ	SỐ LƯỢNG
⊙	ĐẦU BÁO CHÁY KHÓI	CÁI	09
☐	TỔ HỢP CHUÔNG, ĐÈN, NÚT ÁN	CÁI	02
Ω	ĐIỆN TRỞ CUỐI ĐƯỜNG DÂY	CÁI	01
☐	HỘP ĐẦU NỐI	CÁI	1

**PHÒNG KINH TẾ  
THẨM ĐỊNH**  
 Theo văn bản số: .....  
 Ngày: ..... tháng ..... năm 20.....  
 Người thẩm định ký tên: .....

**CÔNG TY TNHH XÂY DỰNG VÀ TM THUẬN PHÁT**  
**ĐÃ THẨM TRA**  
 Ngày: 25/10/2025 tháng 10 năm 2025  
 Người thẩm tra: .....



CHỦ ĐẦU TƯ  
UBND XÃ BIỆN THƯỢNG

DỰ ÁN - CÔNG TRÌNH :  
TRỤ SỞ LÀM VIỆC ĐẢNG ỦY XÃ BIỆN THƯỢNG (CÔNG SỞ XÃ VINH MINH CŨ)

HẠNG MỤC :  
CẢI TẠO, SỬA CHỮA NHÀ LÀM VIỆC 03 TẦNG XÂY MỚI NHÀ CÔNG VỤ 02 TẦNG VÀ CÁC HẠNG MỤC PHỤ TRỢ

ĐỊA ĐIỂM XÂY DỰNG :  
XÃ BIỆN THƯỢNG  
TỈNH THANH HÓA

ĐƠN VỊ THIẾT KẾ :  
CÔNG TY CỔ PHẦN XÂY DỰNG THƯƠNG MẠI VÀ DỊCH VỤ CƠ ĐIỆN LAM SƠN  
ĐC: SỐ 07 ĐƯỜNG HOA HỒNG 17 KẾT VINHOME STAR CITY PHƯỜNG ĐÔNG HẢI, THÀNH PHỐ THANH HÓA, TỈNH THANH HÓA  
TEL : 02373.220.688 FAX: 02373.758.522.  
MAIL : TUANANHLAMSONTH@GMAIL.COM

TÊN BẢN VẼ :  
NHÀ BƠM

GIÁM ĐỐC : LÊ TUẤN ANH

CHỦ TRÌ : LÊ THỊ NGUYẾT

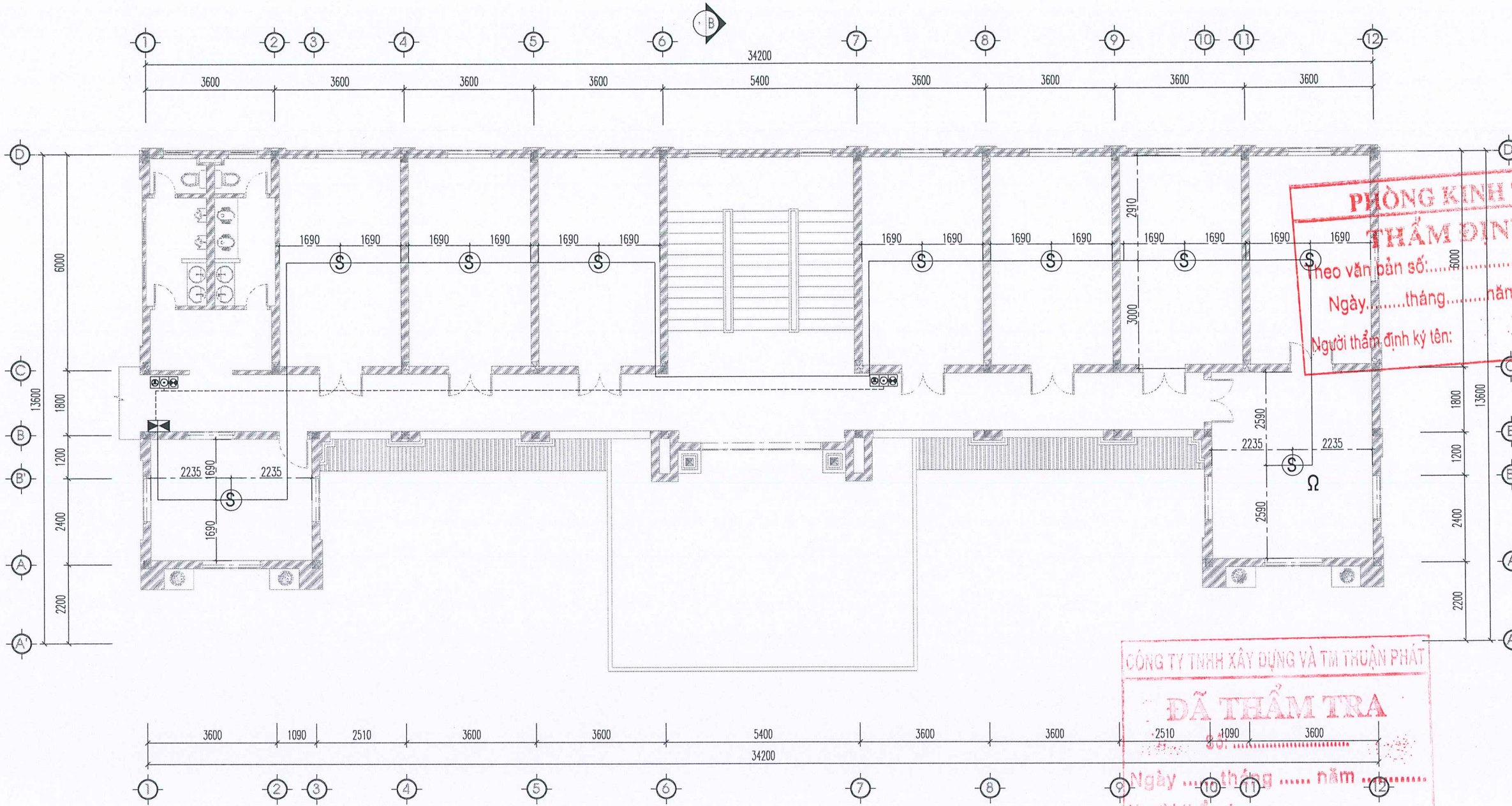
THIẾT KẾ : ĐỖ VĂN HẢI

KIỂM TRA : NGÔ QUỐC HOÀNG

HỒ SƠ THIẾT KẾ BVTC

HOÀN THÀNH : / THÁNG / NĂM 2025

TỶ LỆ BẢN VẼ : KÝ HIỆU BẢN VẼ :  
PC - 11



GHI CHÚ:  
 - CÁC ĐẦU BÁO CHÁY CÓ THIẾT KẾ ĐÈN CHỈ THỊ TÁC ĐỘNG  
 - TỔNG ĐIỆN TRỞ MỖI KÊNH BÁO CHÁY < 100 OHME

MẶT BẰNG BÁO CHÁY TẦNG 2

KÝ HIỆU	TÊN THIẾT BỊ	ĐƠN VỊ	SỐ LƯỢNG
Ⓢ	ĐẦU BÁO CHÁY KHÓI	CÁI	09
🔔	TỔ HỢP CHUÔNG, ĐÈN, NÚT ÁN	CÁI	02
Ω	ĐIỆN TRỞ CUỐI ĐƯỜNG DÂY	CÁI	01
📦	HỘP ĐẦU NỐI	CÁI	1

**PHÒNG KINH TẾ THẨM ĐỊNH**  
 Theo văn bản số: .....  
 Ngày: ..... tháng ..... năm 20.....  
 Người thẩm định ký tên: .....

**CÔNG TY TNHH XÂY DỰNG VÀ TM THUẬN PHÁT**  
**ĐÃ THẨM TRA**  
 Ngày: ..... tháng ..... năm .....  
 Người thẩm tra: .....

**CHỦ ĐẦU TƯ**  
 UBND XÃ BIỆN THƯỢNG

**DỰ ÁN - CÔNG TRÌNH :**  
 TRỤ SỞ LÀM VIỆC ĐẢNG ỦY XÃ BIỆN THƯỢNG (CÔNG SỞ XÃ VINH MINH CŨ)

**HẠNG MỤC :**  
 CẢI TẠO, SỬA CHỮA NHÀ LÀM VIỆC 03 TẦNG XÂY MỚI NHÀ CÔNG VỤ 02 TẦNG VÀ CÁC HẠNG MỤC PHỤ TRỢ

**ĐỊA ĐIỂM XÂY DỰNG:**  
 XÃ BIỆN THƯỢNG  
 TỈNH THANH HÓA

**ĐƠN VỊ THIẾT KẾ**  
 CÔNG TY CỔ PHẦN XÂY DỰNG THƯƠNG MẠI VÀ DỊCH VỤ CƠ ĐIỆN LAM SƠN  
 ĐC: SỐ 07 ĐƯỜNG HOA HỒNG 17 KĐT VINHOME STAR CITY PHƯỜNG ĐÔNG HẢI, THÀNH PHỐ THANH HÓA, TỈNH THANH HÓA  
 TEL : 02373.220.688 FAX: 02373.758.522.  
 MAIL : TUANANHLAMSONTH@GMAIL.COM

**TÊN BẢN VẼ :**  
 NHÀ BƠM

**GIÁM ĐỐC :** LÊ TUẤN ANH

*(Signature)*

**CHỦ TRÌ :** LÊ THỊ NGUYỆT

*(Signature)*

**THIẾT KẾ:** ĐỖ VĂN HẢI

*(Signature)*

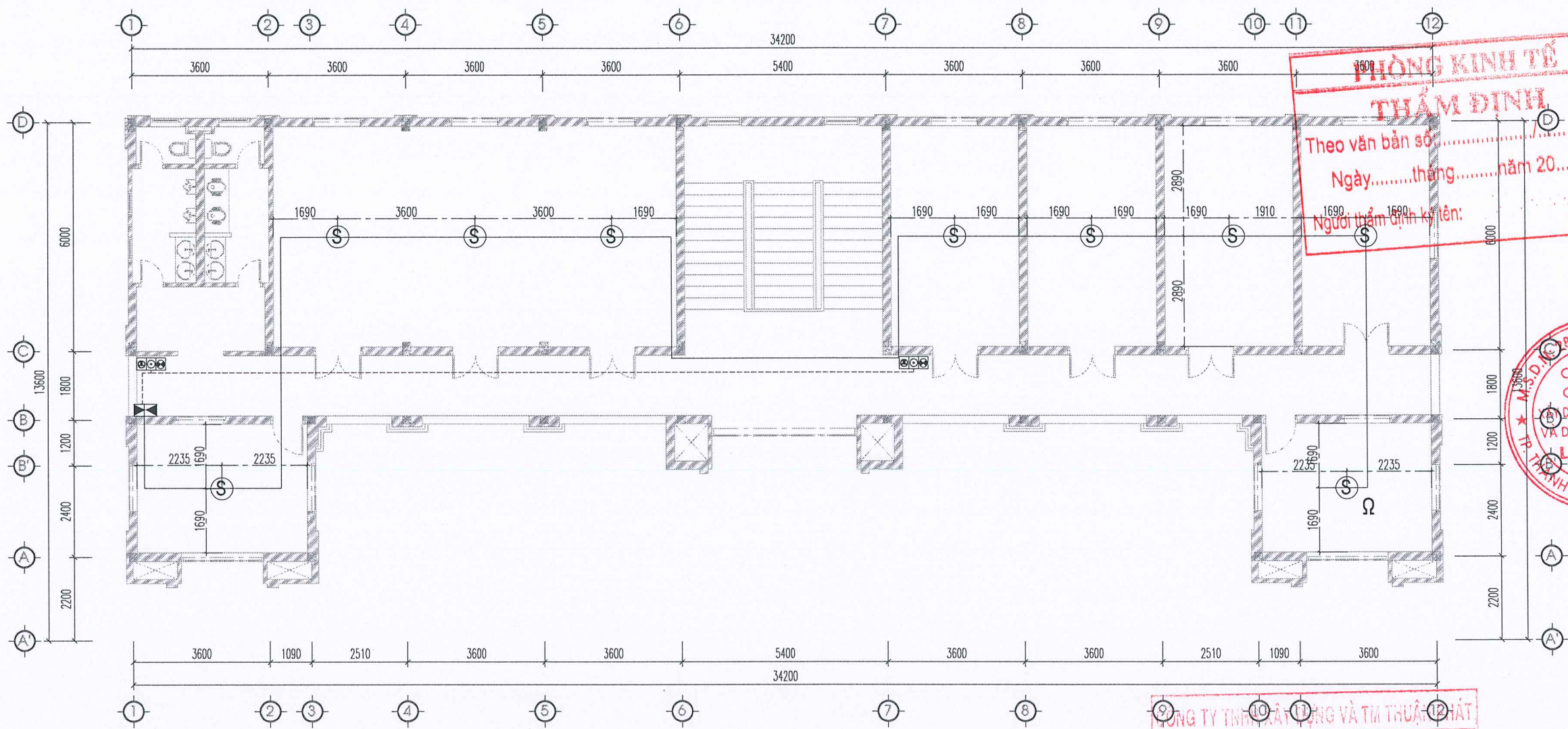
**KIỂM TRA:** NGÔ QUỐC HOÀNG

*(Signature)*

HỒ SƠ THIẾT KẾ BVTC

HOÀN THÀNH: / THÁNG / NĂM 2025

TỶ LỆ BẢN VẼ	KÝ HIỆU BẢN VẼ
	PC - 12



MẶT BẰNG BÁO CHÁY TẦNG 3

GHI CHÚ:  
 - CÁC ĐẦU BÁO CHÁY CÓ THIẾT KẾ ĐÈN CHỈ THỊ TÁC ĐỘNG  
 - TỔNG ĐIỆN TRỞ MỖI KÊNH BÁO CHÁY < 100 OHME

KÝ HIỆU	TÊN THIẾT BỊ	ĐƠN VỊ	SỐ LƯỢNG
S	ĐẦU BÁO CHÁY KHÓI	CÁI	09
B	TỔ HỢP CHUÔNG, ĐÈN, NÚT ÁN	CÁI	02
Ω	ĐIỆN TRỞ CUỐI ĐƯỜNG DÂY	CÁI	01
☒	HỘP ĐẦU NỐI	CÁI	1

**ĐÃ THẨM TRA**  
 Ngày ..... tháng ..... năm .....

**THÔNG KINH TẾ THẨM ĐỊNH**  
 Theo văn bản số .....  
 Ngày ..... tháng ..... năm 20.....  
 Người thẩm định ký tên: .....

**CÔNG TY CỔ PHẦN XÂY DỰNG THƯƠNG MẠI VÀ DỊCH VỤ CƠ ĐIỆN LAM SƠN**  
 ĐC: SỐ 07 ĐƯỜNG HOA HỒNG 17 KẾT VINHOME STAR CITY PHƯỜNG ĐÔNG HẢI, THÀNH PHỐ THANH HÓA, TỈNH THANH HÓA  
 TEL: 02373.220.688 FAX: 02373.758.522  
 MAIL: TUANANHLAMSONTH@GMAIL.COM

CHỦ ĐẦU TƯ  
 UBND XÃ BIỆN THƯỢNG

DỰ ÁN - CÔNG TRÌNH :  
 TRỤ SỞ LÀM VIỆC ĐẢNG ỦY XÃ BIỆN THƯỢNG (CÔNG SỞ XÃ VINH MINH CŨ)

HẠNG MỤC :  
 CẢI TẠO, SỬA CHỮA NHÀ LÀM VIỆC 03 TẦNG XÂY MỚI NHÀ CÔNG VỤ 02 TẦNG VÀ CÁC HẠNG MỤC PHỤ TRỢ

ĐỊA ĐIỂM XÂY DỰNG:  
 XÃ BIỆN THƯỢNG TỈNH THANH HÓA

ĐƠN VỊ THIẾT KẾ  
 CÔNG TY CỔ PHẦN XÂY DỰNG THƯƠNG MẠI VÀ DỊCH VỤ CƠ ĐIỆN LAM SƠN

TÊN BẢN VẼ :  
 NHÀ BƠM

GIÁM ĐỐC : LÊ TUẤN ANH

CHỦ TRÌ : LÊ THỊ NGUYỆT

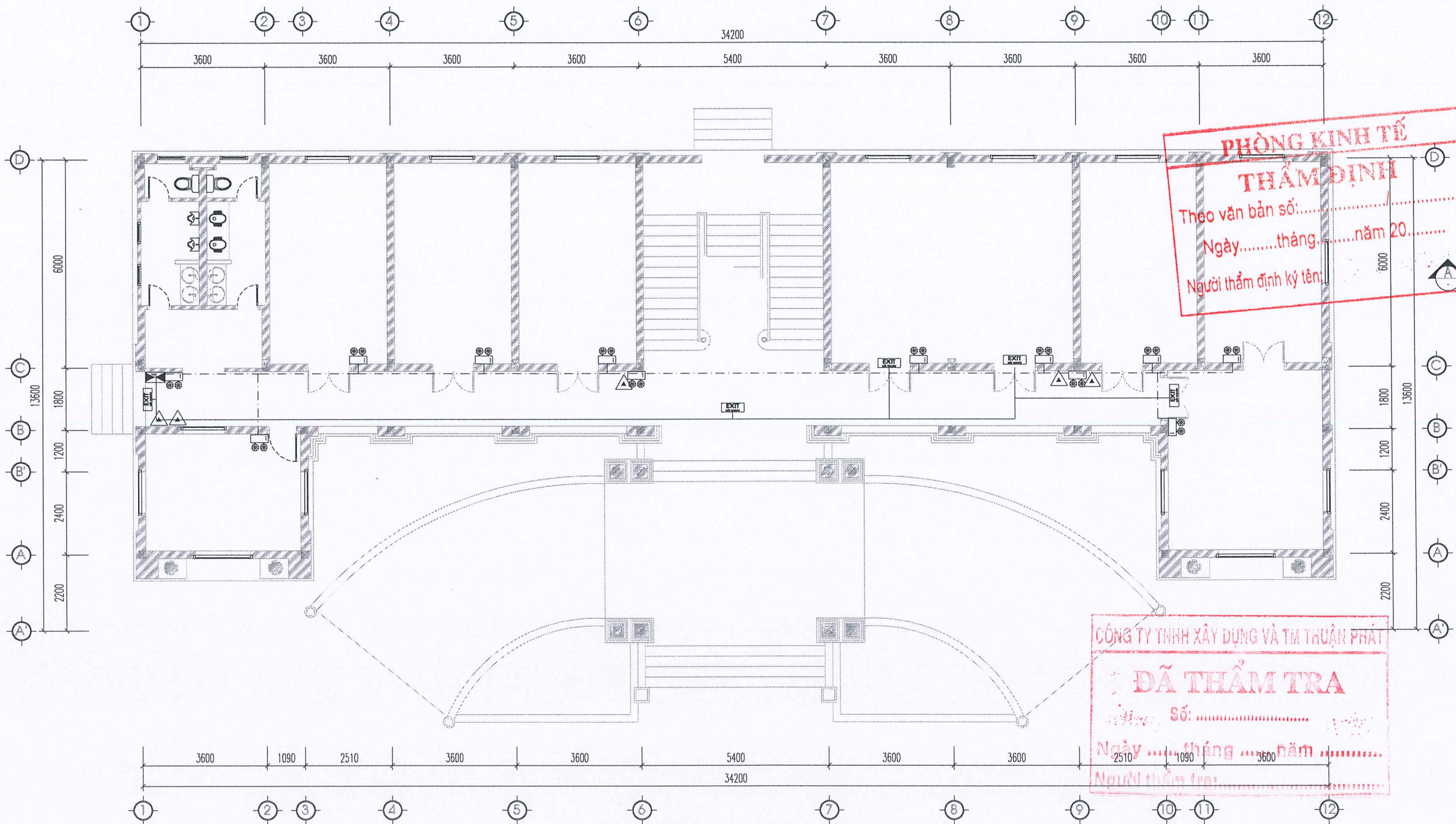
THIẾT KẾ: ĐỖ VĂN HẢI

KIỂM TRA: NGÔ QUỐC HOÀNG

HỒ SƠ THIẾT KẾ BVTC

HOÀN THÀNH : / THÁNG / NĂM 2025

TỶ LỆ BẢN VẼ : KÝ HIỆU BẢN VẼ : PC - 13



MẶT BẰNG CHỮA CHÁY,  
ĐÈN CHIỀU SÁNG EXIT, SỰ CỐ TẦNG 1

KÝ HIỆU	TÊN THIẾT BỊ	ĐƠN VỊ	SỐ LƯỢNG
	ĐÈN CHIẾU SÁNG SỰ CỐ, CÓ BỘ LƯU ĐIỆN	CÁI	12
	HỘP KỸ THUẬT TẦNG	CÁI	1
	ĐÈN EXIT THOÁT NẠN	CÁI	05
	ĐÈN EXIT CHỈ HƯỚNG THOÁT NẠN	CÁI	0

KÝ HIỆU	TÊN THIẾT BỊ	ĐƠN VỊ	SỐ LƯỢNG
	TIÊU LỆNH, NỘI QUY PCCC	BỘ	03
	BÌNH CHỮA CHÁY 4-A (MFZL8 (8KG))	BÌNH	05

**CHỦ ĐẦU TƯ**  
UBND XÃ BIỆN THƯỢNG

**DỰ ÁN - CÔNG TRÌNH :**  
TRỤ SỞ LÀM VIỆC ĐẢNG ỦY XÃ BIỆN THƯỢNG  
(CÔNG SỞ XÃ VINH MINH CỨ)

**HẠNG MỤC :**  
CẢI TẠO, SỬA CHỮA NHÀ LÀM VIỆC 03 TẦNG  
XÂY MỚI NHÀ CÔNG VỤ 02 TẦNG  
VÀ CÁC HẠNG MỤC PHỤ TRỢ

**ĐỊA ĐIỂM XÂY DỰNG:**  
XÃ BIỆN THƯỢNG  
TỈNH THANH HÓA

**ĐƠN VỊ THIẾT KẾ**  
CÔNG TY CỔ PHẦN XÂY DỰNG THƯƠNG MẠI  
VÀ DỊCH VỤ CƠ ĐIỆN LAM SƠN  
ĐC: SỐ 07 ĐƯỜNG HOA HỒNG 17 KẾT VINHOME STAR CITY  
PHƯỜNG ĐÔNG HẢI, THÀNH PHỐ THANH HÓA, TỈNH THANH HÓA  
TEL : 02373.220.688 FAX: 02373.758.522.  
MAIL : TUANANHLAMSONTH@GMAIL.COM

**TÊN BẢN VẼ :**  
NHÀ BƠM

**GIÁM ĐỐC :** LÊ TUẤN ANH

**CHỦ TRÌ :** LÊ THỊ NGUYỆT

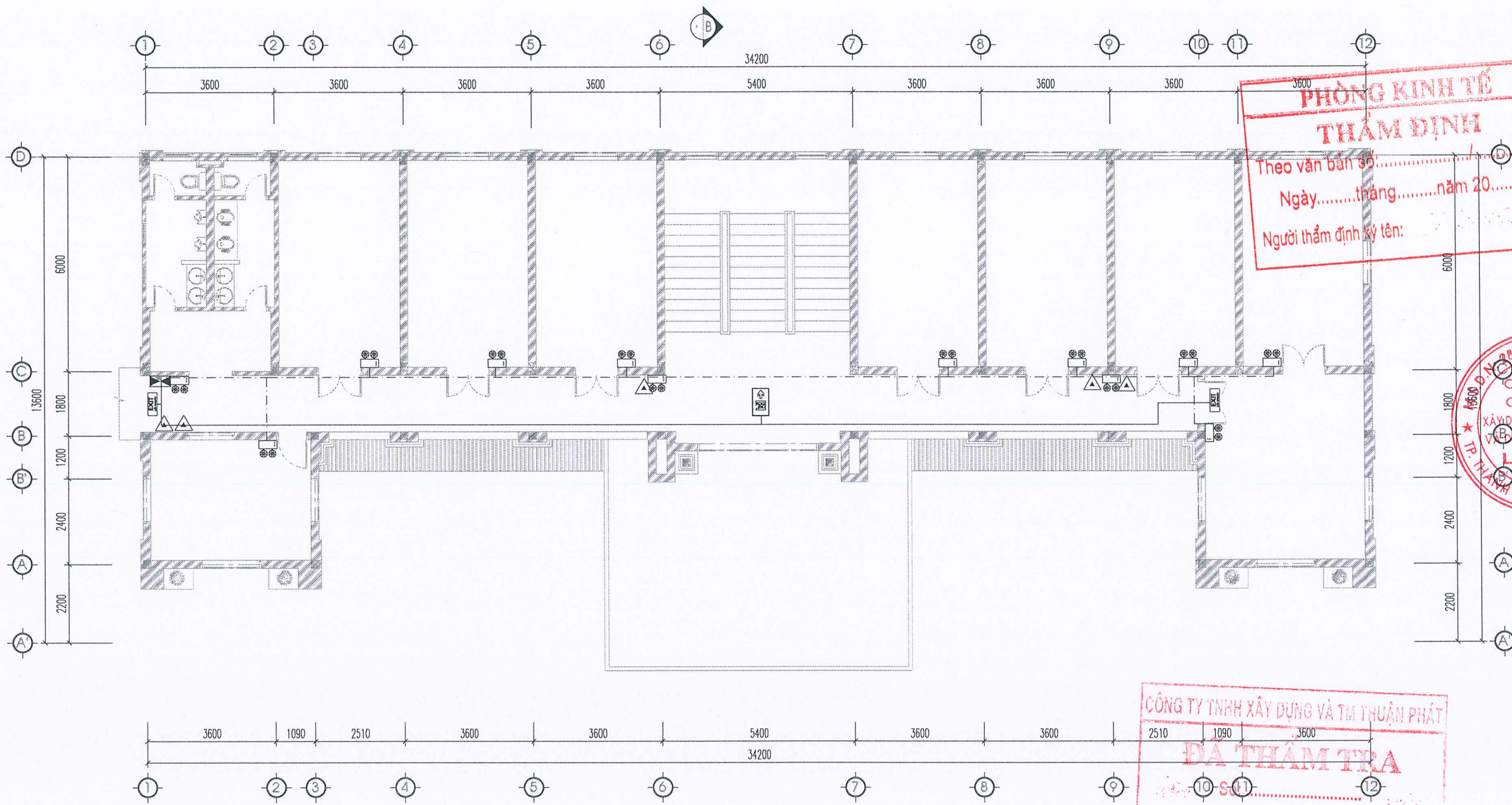
**THIẾT KẾ :** ĐỖ VĂN HẢI

**KIỂM TRA :** NGÔ QUỐC HOÀNG

HỒ SƠ THIẾT KẾ BVTG

HOÀN THÀNH : / THÁNG / NĂM 2025

TỶ LỆ BẢN VẼ      KÝ HIỆU BẢN VẼ  
PC - 14



MẶT BẰNG CHỮA CHÁY,  
ĐÈN CHIỀU SÁNG EXIT, SỰ CỐ TẦNG 2

KÝ HIỆU	TÊN THIẾT BỊ	ĐƠN VỊ	SỐ LƯỢNG
	ĐÈN CHIẾU SÁNG SỰ CỐ, CÓ BỘ LƯU ĐIỆN	CÁI	12
	HỘP KỸ THUẬT TẦNG	CÁI	1
	ĐÈN EXIT THOÁT NẠN	CÁI	02
	ĐÈN EXIT CHỈ HƯỚNG THOÁT NẠN	CÁI	01

KÝ HIỆU	TÊN THIẾT BỊ	ĐƠN VỊ	SỐ LƯỢNG
	TIÊU LỆNH, NỘI QUY PCCC	BỘ	03
	BÌNH CHỮA CHÁY 4-A (MFZL8 (8KG))	BÌNH	05

CÔNG TY TNHH XÂY DỰNG VÀ THƯƠNG PHÁP  
ĐÃ THẨM TRA  
Ngày ..... tháng ..... năm .....  
Người thẩm tra: .....

PHÒNG KINH TẾ  
THẨM ĐỊNH  
Theo văn bản số: .....  
Ngày ..... tháng ..... năm 20.....  
Người thẩm định ký tên: .....

CHỦ ĐẦU TƯ  
UBND XÃ BIỆN THƯỢNG

DU AN - CÔNG TRÌNH :  
TRỤ SỞ LÀM VIỆC ĐẢNG ỦY XÃ BIỆN THƯỢNG  
(CÔNG SỞ XÃ VINH MINH CŨ)

HẠNG MỤC :  
CẢI TẠO, SỬA CHỮA NHÀ LÀM VIỆC 03 TẦNG  
XÂY MỚI NHÀ CÔNG VỤ 02 TẦNG  
VÀ CÁC HẠNG MỤC PHỤ TRỢ

ĐỊA ĐIỂM XÂY DỰNG:  
XÃ BIỆN THƯỢNG  
TỈNH THANH HÓA

ĐƠN VỊ THIẾT KẾ  
CÔNG TY CỔ PHẦN  
XÂY DỰNG THƯƠNG MẠI  
VÀ DỊCH VỤ CƠ ĐIỆN  
LÀM SƠN  
CÔNG TY CỔ PHẦN XÂY DỰNG THƯƠNG MẠI  
VÀ DỊCH VỤ CƠ ĐIỆN LÀM SƠN  
ĐC: SỐ 07 ĐƯỜNG HOA HỒNG 17 KẾT VINHOM STAR CITY  
PHƯỜNG ĐÔNG HẢI, THÀNH PHỐ THANH HÓA, TỈNH THANH HÓA  
TEL : 02373.220.688 FAX: 02373.758.522.  
MAIL : TUANANHLAMSONTHO@GMAIL.COM

TÊN BẢN VẼ :  
NHÀ BƠM

GIÁM ĐỐC : LÊ TUẤN ANH

CHỦ TRÌ : LÊ THỊ NGUYẾT

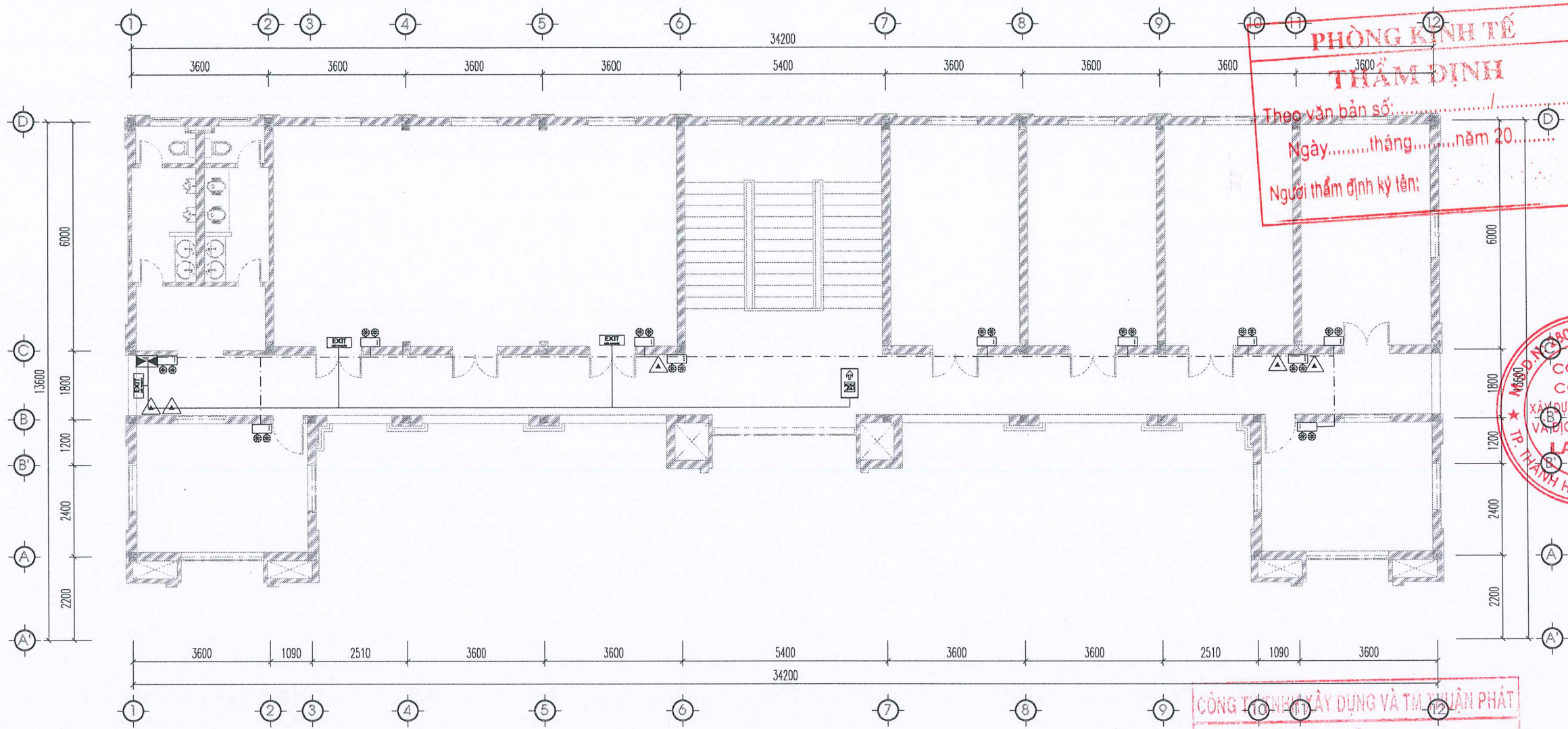
THIẾT KẾ : ĐỖ VĂN HẢI

KIỂM TRA : NGÔ QUỐC HOÀNG

HỒ SƠ THIẾT KẾ BVTC

HOÀN THÀNH : / THÁNG / NĂM 2025

TỶ LỆ BẢN VẼ : KÝ HIỆU BẢN VẼ  
PC - 15



MẶT BẰNG CHỮA CHÁY,  
ĐÈN CHIẾU SÁNG EXIT, SỰ CỐ TẦNG 3

KÝ HIỆU	TÊN THIẾT BỊ	ĐƠN VỊ	SỐ LƯỢNG
	ĐÈN CHIẾU SÁNG SỰ CỐ, CÓ BỘ LƯU ĐIỆN	CÁI	11
	HỘP KỸ THUẬT TẮNG	CÁI	1
	ĐÈN EXIT THOÁT NẠN	CÁI	03
	ĐÈN EXIT CHỈ HƯỚNG THOÁT NẠN	CÁI	01

KÝ HIỆU	TÊN THIẾT BỊ	ĐƠN VỊ	SỐ LƯỢNG
	TIÊU LỆNH, NỘI QUY PCCC	BỘ	03
	BÌNH CHỮA CHÁY 4-A (MFZL8 (8KG))	BÌNH	05

**CHỦ ĐẦU TƯ**  
UBND XÃ BIỆN THƯỢNG

**DỰ ÁN - CÔNG TRÌNH :**  
TRỤ SỞ LÀM VIỆC ĐẢNG ỦY XÃ BIỆN THƯỢNG  
(CÔNG SỞ XÃ VINH MINH CŨ)

**HẠNG MỤC :**  
CẢI TẠO, SỬA CHỮA NHÀ LÀM VIỆC 03 TẦNG  
XÂY MỚI NHÀ CÔNG VỤ 02 TẦNG  
VÀ CÁC HẠNG MỤC PHỤ TRỢ

**ĐỊA ĐIỂM XÂY DỰNG:**  
XÃ BIỆN THƯỢNG  
TỈNH THANH HÓA

**ĐƠN VỊ THIẾT KẾ**  
CÔNG TY CỔ PHẦN  
XÂY DỰNG THƯƠNG MẠI  
VÀ DỊCH VỤ CƠ ĐIỆN  
**LAM SON**  
CÔNG TY CỔ PHẦN XÂY DỰNG THƯƠNG MẠI  
VÀ DỊCH VỤ CƠ ĐIỆN LAM SON  
ĐC: SỐ 07 ĐƯỜNG HOA HỒNG 17 KẾT VINHOME STAR CITY  
PHƯỜNG ĐÔNG HẢI, THỊNH PHỐ THANH HÓA, TỈNH THANH HÓA  
TEL : 02373.220.688 FAX: 02373.758.522.  
MAIL : TUANANHLAMSONTH@GMAIL.COM

**TÊN BẢN VẼ :**  
NHÀ BƠM

**GIÁM ĐỐC :** LÊ TUẤN ANH

**CHỦ TRÌ :** LÊ THỊ NGUYỆT

**THIẾT KẾ:** ĐỖ VĂN HẢI

**KIỂM TRA:** NGÔ QUỐC HOÀNG

HỒ SƠ THIẾT KẾ BVTC

HOÀN THÀNH : / THÁNG / NĂM 2025

TỶ LỆ BẢN VẼ      KÝ HIỆU BẢN VẼ

PC - 16

PHÒNG KINH TẾ

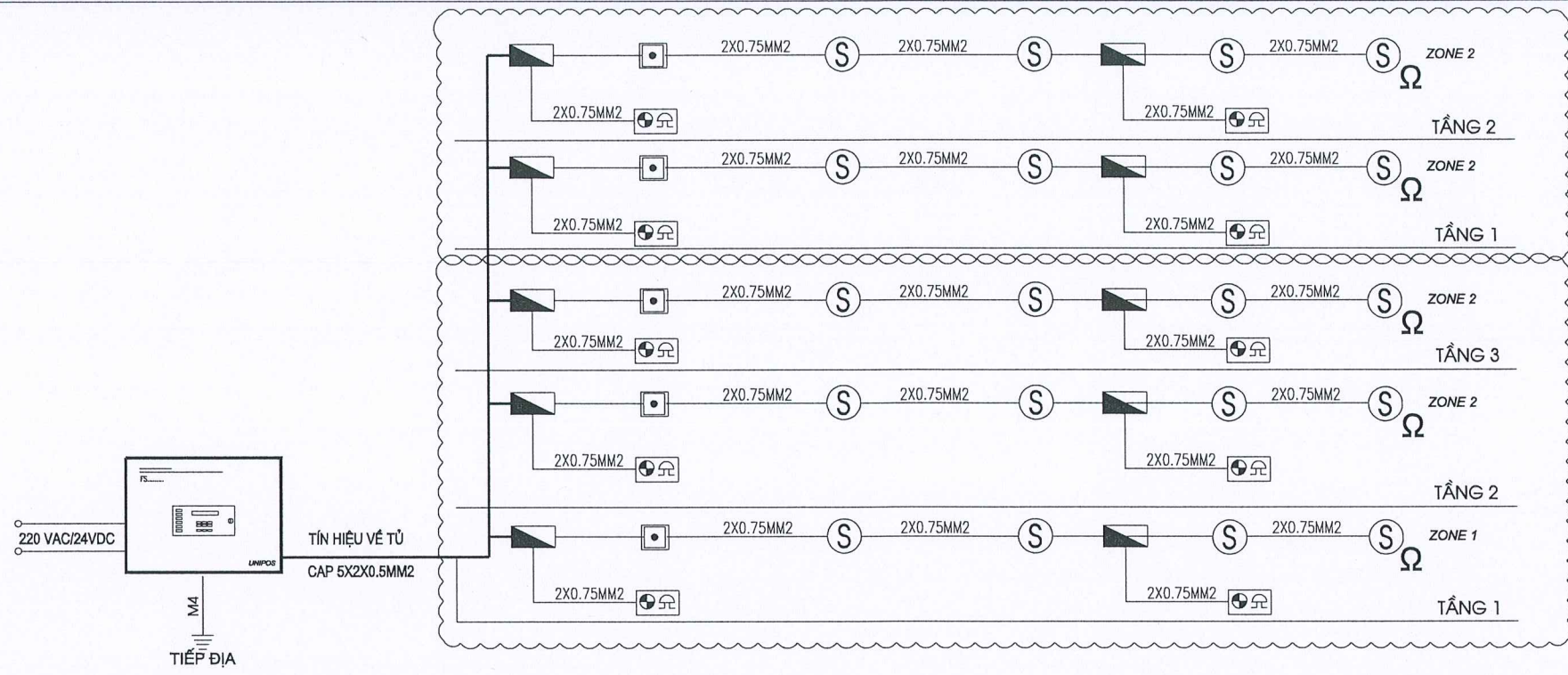
THẨM ĐỊNH

Theo văn bản số:...../.....

Ngày.....tháng.....năm 20.....

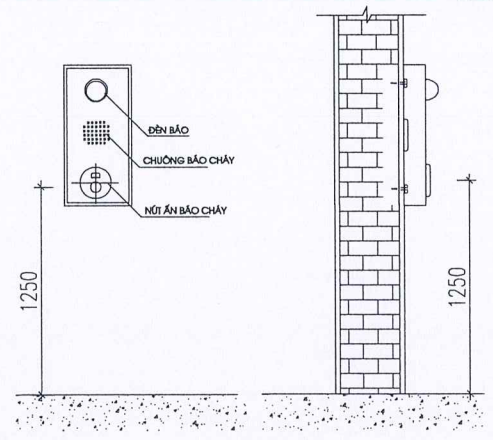
Người thẩm định ký tên:

# CHI TIẾT LẮP ĐẶT

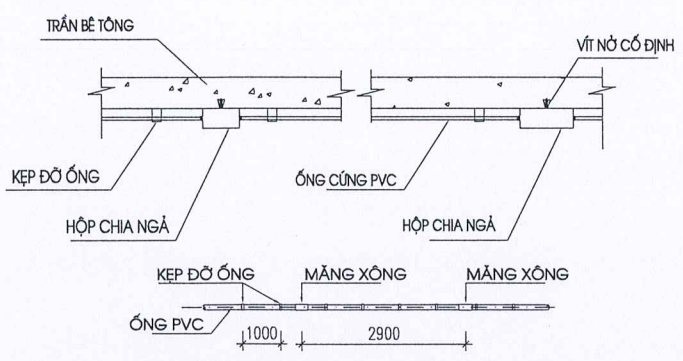


TRUNG TÂM BÁO CHÁY 10 ZONES

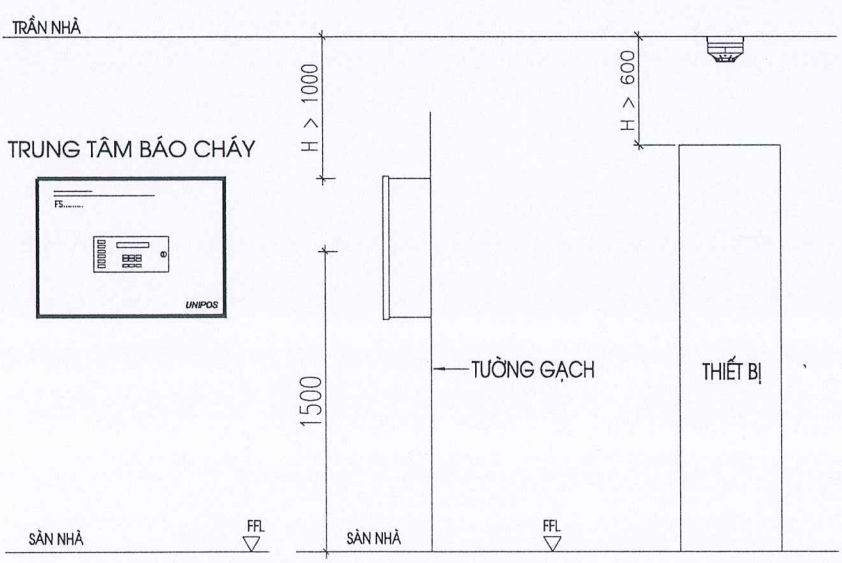
### SƠ ĐỒ NGUYÊN LÝ HOẠT ĐỘNG HỆ THỐNG BÁO CHÁY



CHI TIẾT LẮP ĐẶT TỔ HỢP CHUÔNG, ĐÈN, NÚT ẮN BÁO CHÁY



CHI TIẾT LẮP ĐẶT ỚNG LUỒN DÂY VÀ PHỤ KIỆN



CHI TIẾT LẮP ĐẶT TRUNG TÂM BÁO CHÁY VỊ TRÍ LẮP ĐẦU BÁO

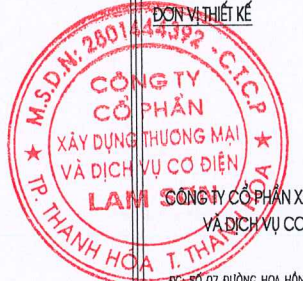
#### 2. HỆ THỐNG BÁO CHÁY

- TỦ TRUNG TÂM BÁO CHÁY ĐẶT TẠI PHÒNG BẢO VỆ NƠI CÓ NGƯỜI THƯỜNG TRỰC 24/24H, BỘ PHẬN ĐIỀU KHIỂN TỦ ĐẶT CÁCH SÀN 1,5M
- NGUỒN ĐIỆN CHO TRUNG TÂM BÁO CHÁY GỒM NGUỒN ĐIỆN ƯU TIÊN 220V VÀ NGUỒN ẮC QUY 24V. DUNG LƯỢNG ẮC QUY ĐẢM BẢO CHO HỆ THỐNG HOẠT ĐỘNG 24H Ở CHẾ ĐỘ THƯỜNG TRỰC VÀ 1H KHI CÓ CHÁY
- CẤP ĐIỆN CẤP CHO HỆ THỐNG BÁO CHÁY ĐỘC LẬP VỚI MẠCH ĐIỆN CẤP CHO SINH HOẠT VÀ KHÔNG ĐI QUA KHU VỰC CÓ NGUY CƠ CHÁY NỔ.
- KHOẢNG CÁCH TỐI ĐA BỐ TRÍ MĂNG XÔNG NƠI ỚNG LUỒN DÂY PVC LÀ 2,92M, KÉP ĐỠ ỚNG LÀ 1-1,5M
- CỤT NHỰA PVC ĐỂ CHUYỂN HƯỚNG CỦA ĐƯỜNG ỚNG: QUA ĐÁM HOẶC TRÁNH CÁC THIẾT BỊ KHÁC NẴM TRÊN HƯỚNG ĐI CỦA ỚNG
- MỖI ĐẦU BÁO CHÁY, BỘ CHUÔNG ĐÈN NÚT NHẤN ĐỀU CẦN 1 BỘ CHIA NGÁ
- CÁC TRUNG TÂM BÁO CHÁY ĐƯỢC KẾT NỐI VỚI NHAU BẰNG GIẮC RJ45, CẤP 2X(2X1,5MM2)
- ĐẦU BÁO CHÁY PHẢI CÓ ĐÈN CHỈ THỊ TÁC ĐỘNG
- TRƯỜNG HỢP KHU VỰC BẢO VỆ CÓ THIẾT BỊ, GIÁ KẾ... CAO CÁCH TRẦN NHỎ HƠN HOẶC BẰNG 0,6M THÌ ĐẦU BÁO CHÁY PHẢI LẮP BỔ SUNG NGAY TRÊN VỊ TRÍ ĐÓ
- CẤP ĐIỀU KHIỂN THIẾT BỊ NGOẠI VI, DÂY DẪN TÍN HIỆU LÀ LOẠI CẤP CHỐNG CHÁY, CHỐNG NHIỀU. LUỒN TRONG ỚNG BẢO VỆ.
- DÂY DẪN TÍN HIỆU LÀ LOẠI LỖI ĐỒNG CÓ TIẾT DIỆN > 0,75MM2
- DÂY CẤP TÍN HIỆU LÀ LOẠI LỖI ĐỒNG, TRỰC CHÍNH CÓ TIẾT DIỆN > 0,5MM2
- KHÔNG CHO PHÉP LẮP ĐẶT CHUNG CÁC MẠCH ĐIỆN CỦA HỆ THỐNG BÁO CHÁY TỰ ĐỘNG VỚI CÁC MẠCH ĐIỆN ẮP TRÊN 60V TRONG CÙNG 1 ĐƯỜNG ỚNG
- SỐ LƯỢNG ĐẦU NỐI CỦA CÁC HỘP ĐẦU DÂY VÀ SỐ LƯỢNG DÂY DẪN CỦA CẤP TRỰC CHÍNH PHẢI CÓ DỰ PHÒNG 20%

NHÀ CÔNG VỤ 2 TẦNG

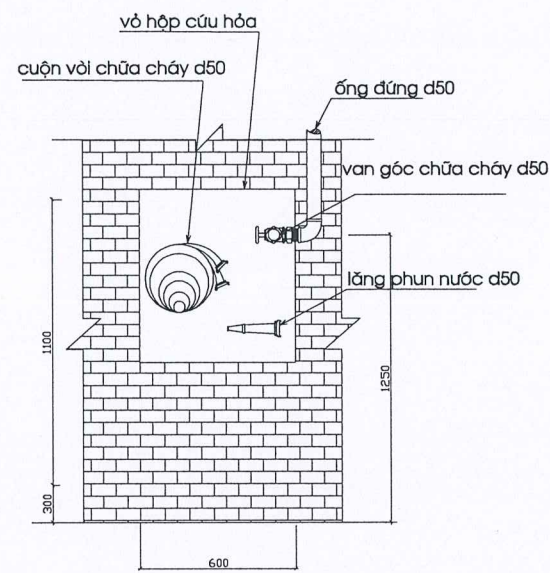
NHÀ LÀM VIỆC 3 TẦNG

**PHÒNG KINH TẾ THẨM ĐỊNH**  
 Theo văn bản số: .....  
 Ngày.....tháng.....  
 Người thẩm định ký tên:

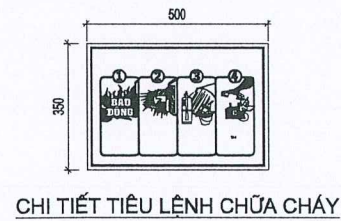


**CÔNG TY TNHH XÂY DỰNG VÀ TM THUẬN PHÁT**  
**ĐÀ THỊ AN TÂM**  
 Số: .....  
 Ngày ..... tháng ..... năm .....  
 Người đầu báo cháy dưới trần bê tông

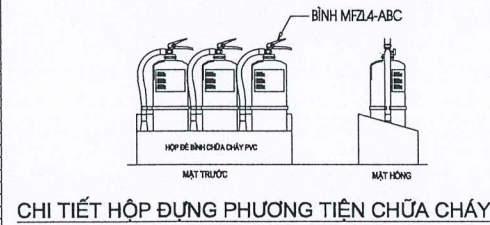
CHỦ ĐẦU TƯ	UBND XÃ BIỆN THƯỢNG
DỰ AN - CÔNG TRÌNH :	TRỤ SỞ LÀM VIỆC ĐẢNG ỦY XÃ BIỆN THƯỢNG (CÔNG SỞ XÃ VINH MINH CŨ)
HẠNG MỤC :	CÁI TẠO, SỬA CHỮA NHÀ LÀM VIỆC 03 TẦNG XÂY MỚI NHÀ CÔNG VỤ 02 TẦNG VÀ CÁC HẠNG MỤC PHỤ TRỢ
ĐỊA ĐIỂM XÂY DỰNG:	XÃ BIỆN THƯỢNG TỈNH THANH HÓA
ĐƠN VỊ THIẾT KẾ	CÔNG TY CỔ PHẦN XÂY DỰNG THƯƠNG MẠI VÀ DỊCH VỤ CƠ ĐIỆN LAM SƠN TP. THANH HÓA T. THÁI
TÊN BẢN VẼ :	
GIÁM ĐỐC :	LÊ TUẤN ANH
CHỦ TRÌ :	LÊ THỊ NGUYỆT
THIẾT KẾ :	ĐỖ VĂN HẢI
KIỂM TRA :	NGÔ QUỐC HOÀNG
HỒ SƠ THIẾT KẾ BVTG	
HOÀN THÀNH :	/ THÁNG / NĂM 2025
TỶ LỆ BẢN VẼ	KÝ HIỆU BẢN VẼ
	PC - 17



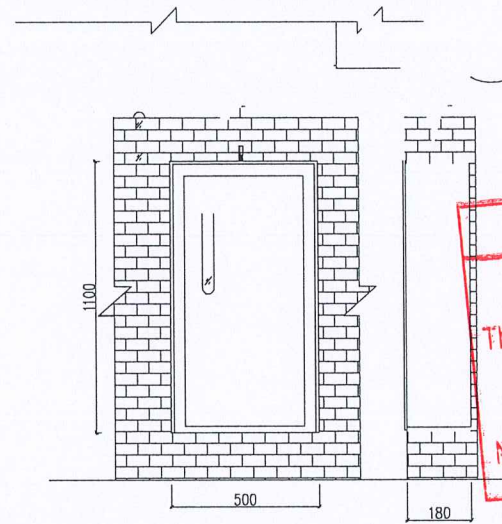
chi tiết lắp đặt tủ đựng phương tiện chữa cháy loại 1 họng D50 (CH)



CHI TIẾT TIÊU LỆNH CHỮA CHÁY



CHI TIẾT HỘ ĐUNG PHƯƠNG TIỆN CHỮA CHÁY



**HỘ ĐUNG PHƯƠNG TIỆN PHÁ DỠ THÔ SƠ**

HỘ ĐUNG DỤNG CỤ PHÁ DỠ THÔ SƠ BAO GỒM:

- RÌU CỨU NẠN (2KG, CÁN DÀI 90CM)
- XÀ BÈNG (1 ĐẦU NHỌN, 1 ĐẦU DỆT DÀI 100CM)
- BÚA TẠ (5KG, CÁN DÀI 50CM)
- KÌM CỘNG LỰC ( DÀI 60CM)

**PHÒNG KINH ĐỊNH**  
**THẨM ĐỊNH**  
 Theo văn bản số .....  
 Ngày ..... tháng ..... năm 20...  
 Người thẩm định ký tên:

**CÔNG TY CỔ PHẦN**  
**XÂY DỰNG THƯƠNG MẠI VÀ DỊCH VỤ CƠ ĐIỆN LAM SƠN**  
 ĐƠN VỊ THIẾT KẾ  
 M.S.D.N: 280144430  
 TR. THANH HÓA T. THANH HÓA

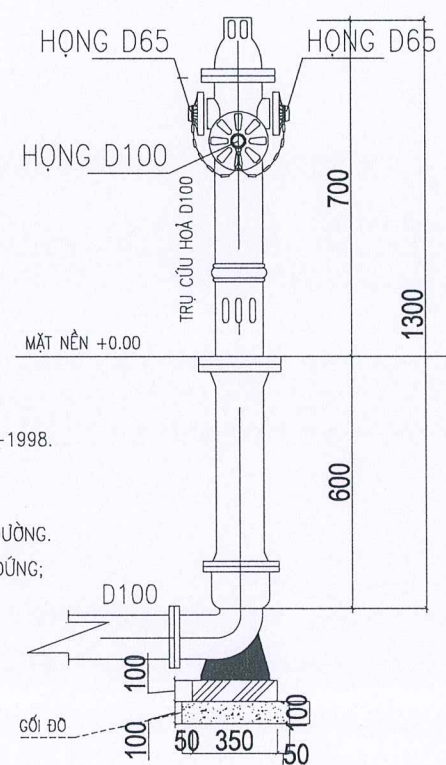
**CHỦ ĐẦU TƯ**  
 UBND XÃ BIỆN THƯỢNG

**DỰ ÁN - CÔNG TRÌNH :**  
 TRỤ SỞ LÀM VIỆC ĐẢNG ỦY XÃ BIỆN THƯỢNG (CÔNG BỐ XÃ VINH MINH CŨ)

**HẠNG MỤC :**  
 CẢI TẠO, SỬA CHỮA NHÀ LÀM VIỆC 03 TẦNG  
 XÂY MỚI NHÀ CÔNG VỤ 02 TẦNG  
 VÀ CÁC HẠNG MỤC PHỤ TRỢ

**ĐỊA ĐIỂM XÂY DỰNG:**  
 XÃ BIỆN THƯỢNG  
 TỈNH THANH HÓA

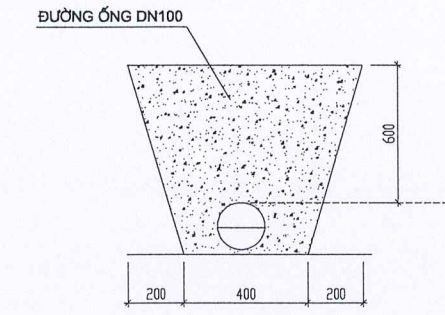
ĐC: SỐ 07 ĐƯỜNG HOA HỒNG 17 KẾT VINHOME STAR CITY  
 PHƯỜNG ĐÔNG HẢI, THÀNH PHỐ THANH HÓA, TỈNH THANH HÓA  
 TEL : 02373.220.688 FAX: 02373.758.522  
 MAIL : TUANANHLAMSONTHO@GMAIL.COM



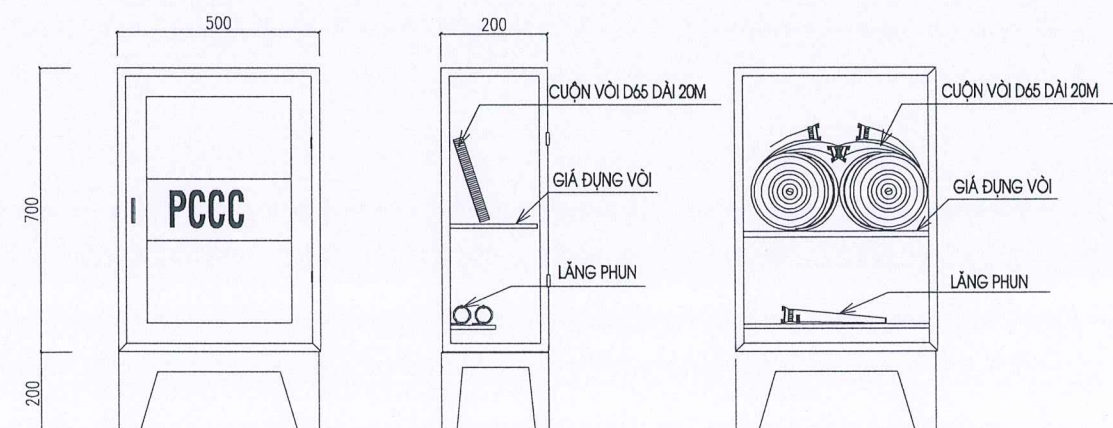
**GHI CHÚ**

- TRỤ CỨU HỎA SẢN XUẤT THEO TIÊU CHUẨN: TCVN 6379-1998.
- ÁP SUẤT LÀM VIỆC TRỤ CỨU HỎA LÀ 10KG/ CM2.
- ÁP SUẤT THỬ LÀ 15KG/ CM2.
- MIỆNG HỌNG LỚN TRỤ CỨU HỎA ĐƯỢC LẮP HƯỚNG RA ĐƯỜNG.
- TRỤ CỨU HỎA VÀ TỶ VẠN PHẢI LẮP THEO CHIỀU THẲNG ĐỨNG;
- NẮP THÉP ĐƯỢC SƠN 3 LỚP 2 LỚT 1 PHỦ MÀU XANH.
- GỐI ĐO LÀM BẰNG BÊ TÔNG ĐÁ 1X2 MẮC 200;

**CHI TIẾT LẮP ĐẶT TRỤ NƯỚC CHỮA CHÁY NGOÀI NHÀ**  
 ( 2 CỬA D65, 1 CỬA D100)



**LẮP ĐẶT ĐƯỜNG ỐNG CẤP NƯỚC**



**CHI TIẾT LẮP ĐẶT HỘ CHỮA CHÁY NGOÀI NHÀ**

**CÔNG TY TNHH XÂY DỰNG VÀ TÌM THUẬN PHÁT**  
**ĐÃ THẨM TRA**  
 Số: .....  
 Ngày ..... tháng ..... năm .....  
 Người thẩm tra: .....

**TÊN BẢN VẼ :**  
 CHI TIẾT LẮP ĐẶT

**GIÁM ĐỐC :** LÊ TUẤN ANH

**CHỦ TRÌ :** LÊ THỊ NGUYẾT

**THIẾT KẾ:** ĐỖ VĂN HẢI

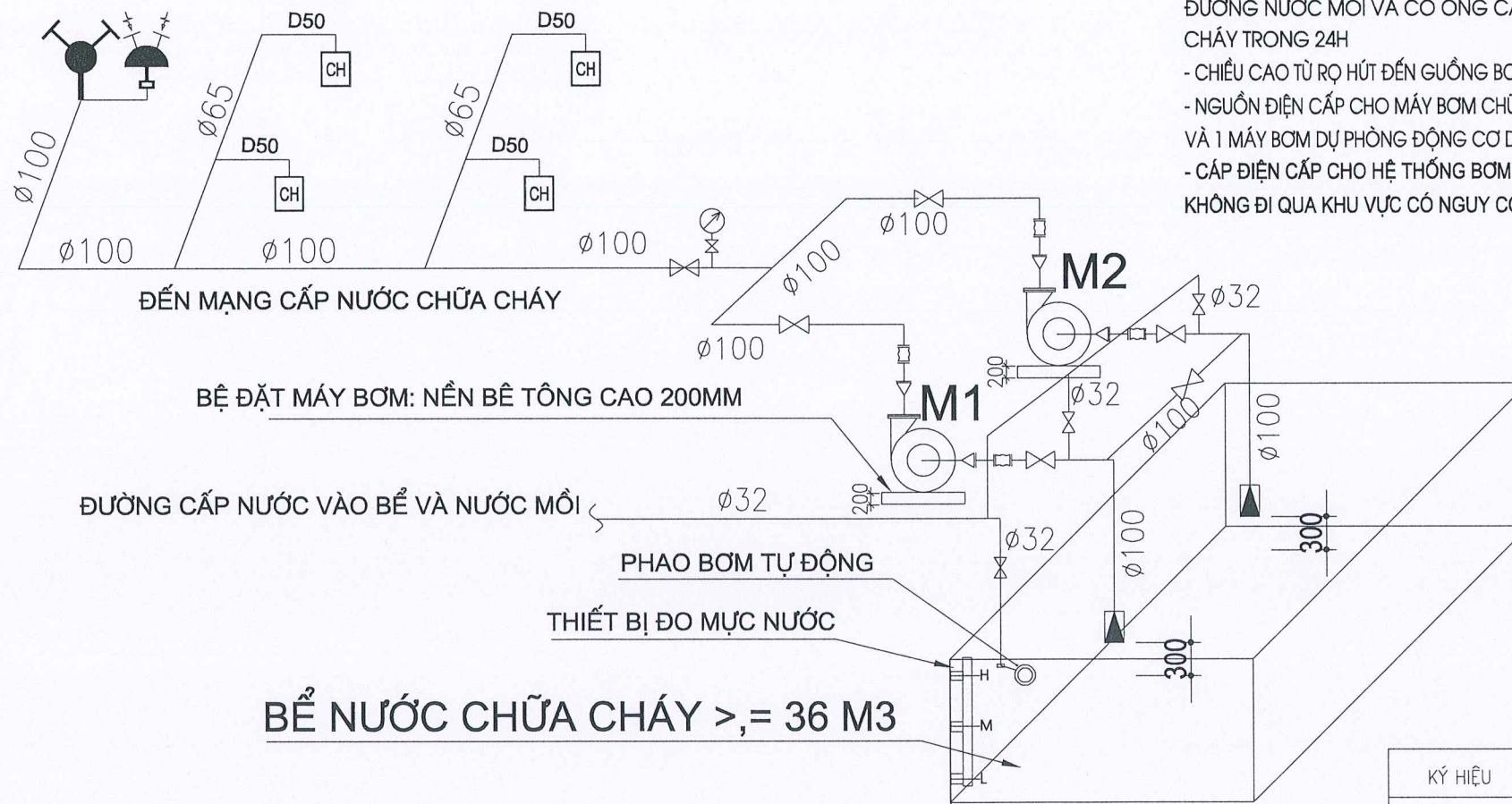
**KIỂM TRA:** NGÔ QUỐC HOÀNG

**HỒ SƠ THIẾT KẾ BVTG**

**HOÀN THÀNH :** /THÁNG /NĂM 2025

**TỶ LỆ BẢN VẼ**      **KÝ HIỆU BẢN VẼ**  
 PC - 18

# SƠ ĐỒ NGUYÊN LÝ NHÀ BƠM



BẢNG THỐNG KÊ MÁY BƠM

KÝ HIỆU	TÊN VẬT TƯ, THIẾT BỊ CHÍNH	ĐƠN VỊ	SỐ LƯỢNG
M1	MÁY BƠM CHỮA CHÁY CHÍNH ĐỘNG CƠ ĐIỆN Q >, = 10 L/S; H >= 35 MCN	CÁI	01
M2	MÁY BƠM CHỮA CHÁY DỰ PHÒNG ĐỘNG CƠ DẦU DIESEL Q >, = 10 L/S; H >= 35 MCN	CÁI	01

KÝ HIỆU	DIỄN GIẢI
(M)	MÁY BƠM CHỮA CHÁY
⊗	VAN CHẶN THƯỜNG
◁	VAN 1 CHIỀU
⊗	ĐỒNG HỒ ĐO ÁP LỰC
⊞	KHỚP NỐI MỀM CHỐNG RUNG

# SƠ ĐỒ NGUYÊN LÝ NHÀ BƠM

## HỆ THỐNG CHỮA CHÁY.

- HỆ THỐNG CHỮA CHÁY NGOÀI NHÀ Q= 10 L/S
- THÔNG SỐ BƠM CHỮA CHÁY NHƯ SAU :  
MÁY BƠM CHỮA CHÁY DẦU DIESEL, Q= 10 L/S, H= 35CN

TÍNH TOÁN NƯỚC CHỮA CHÁY CẤP NƯỚC CHỮA CHÁY CHO CÔNG TRÌNH :  
V = 10X3.6= 36M3

- ĐƯỜNG ỐNG SỬ DỤNG LOẠI ỐNG THÉP CHỊU ÁP LỰC CAO, D= 100 DÙNG CÁC LOẠI ỐNG THÉP NHÚNG NÓNG.
- ĐƯỜNG ỐNG CẤP NƯỚC CHỮA CHÁY LUÔN LUÔN ĐƯỢC DUY TRÌ ÁP.
- ÁP SUẤT TỰ DO TỐI THIỂU TRONG MẠNG ĐƯỜNG ỐNG CAO, ĐẢM BẢO ĐỘ CAO TIA NƯỚC ĐẶC > 10 M.C.N
- ỐNG CẤP NƯỚC CHỮA CHÁY ĐƯỢC LIÊN KẾT BẰNG PHƯƠNG PHÁP HÀN, REN
- TẠI VỊ TRÍ KHÓ LẮP ĐẶT ĐƯỜNG ỐNG NHƯ : LẮP ỐNG TRỰC ĐỨNG , VỊ TRÍ CÓ KHÔNG GIAN HẸP, ĐƯỢC PHÉP BỐ TRÍ BÍCH NỐI CÁC ĐOẠN ỐNG
- CHIỀU CAO TỪ MẶT ĐƯỜNG ĐẾN ĐỈNH CỦA HỌNG TIẾP NƯỚC CHỮA, TRỤ CHỮA CHÁY = 2M
- NỘI QUY, TIÊU LỆNH PHÒNG CHÁY VÀ CHỮA CHÁY ĐƯỢC BỐ TRÍ CẠNH GIÁ ĐỰNG BÌNH CHỮA CHÁY
- HỆ THỐNG BƠM CHỮA CHÁY HOẠT ĐỘNG TỰ ĐỘNG, VÀ CÓ TỦ ĐIỀU KHIỂN BẰNG TAY TẠI PHÒNG BƠM
- BỂ NƯỚC CÓ LẮP ĐẶT THIẾT BỊ BÁO MỨC NƯỚC CÓ TÍN HIỆU BÁO VỀ PHÒNG BƠM, HỆ THỐNG ĐƯỜNG NƯỚC MỒI VÀ CÓ ỐNG CẤP NƯỚC VÀO BỂ ĐẢM BẢO PHỤC HỒI NƯỚC DỰ TRỮ CHỮA CHÁY TRONG 24H
- CHIỀU CAO TỪ RỌ HÚT ĐẾN GUỒNG BƠM = 2M
- NGUỒN ĐIỆN CẤP CHO MÁY BƠM CHỮA CHÁY LÀ NGUỒN ĐIỆN ƯU TIÊN ĐƯỢC ĐẤU TRƯỚC CẦU GIAO TỌNG.
- VÀ 1 MÁY BƠM DỰ PHÒNG ĐỘNG CƠ DẦU DIESEL, ĐẢM BẢO THÔNG SỐ KỸ THUẬT.
- CẤP ĐIỆN CẤP CHO HỆ THỐNG BƠM CHỮA CHÁY ĐỘC LẬP VỚI MẠCH ĐIỆN CẤP CHO SINH HOẠT, VÀ KHÔNG ĐI QUA KHU VỰC CÓ NGUY CƠ CHÁY NỔ

**THẨM ĐỊNH**  
Theo văn bản số: .....  
Ngày: ..... tháng ..... năm 2025  
Người thẩm định ký tên: .....

**CÔNG TY TNHH XÂY DỰNG VÀ TM THUẬN PHÁT**  
S.D.N: 2801444392 - C.I.C.P  
CỔ PHẦN  
XÂY DỰNG THƯƠNG MẠI  
VÀ DỊCH VỤ CƠ ĐIỆN  
**LAM SON**  
THÀNH HÓA T. THANH HÓA

**CÔNG TY TNHH XÂY DỰNG VÀ TM THUẬN PHÁT**  
**ĐÃ THẨM TRA**  
Số: .....  
Ngày: ..... tháng ..... năm .....  
Người thẩm tra: .....

CHỦ ĐẦU TƯ  
UBND XÃ BIỆN THƯỢNG

DỰ ÁN - CÔNG TRÌNH :  
TRỤ SỞ LÀM VIỆC ĐẢNG ỦY XÃ BIỆN THƯỢNG  
(CÔNG SỞ XÃ VINH MINH CŨ)

HẠNG/MỤC :  
CẢI TẠO, SỬA CHỮA NHÀ LÀM VIỆC 03 TẦNG  
XÂY MỚI NHÀ CÔNG VỤ 02 TẦNG  
VÀ CÁC HẠNG MỤC PHỤ TRỢ

ĐỊA ĐIỂM XÂY DỰNG:  
XÃ BIỆN THƯỢNG  
TỈNH THANH HÓA

ĐƠN VỊ THIẾT KẾ  
CÔNG TY TNHH XÂY DỰNG VÀ TM THUẬN PHÁT  
XÂY DỰNG THƯƠNG MẠI  
VÀ DỊCH VỤ CƠ ĐIỆN LAM SON

ĐC: SỐ 07 ĐƯỜNG HOA HỒNG 17 KẾT VINHOME STAR CITY  
PHƯỜNG ĐÔNG HẢI, THÀNH PHỐ THANH HÓA, TỈNH THANH HÓA  
TEL : 02373.220.688 FAX: 02373.758.522.  
MAIL : TUANANHLAMSONTH@gmail.com

TÊN BẢN VẼ :  
SƠ ĐỒ NGUYÊN LÝ

GIÁM ĐỐC : LÊ TUẤN ANH

CHỦ TRÌ : LÊ THỊ NGUYỆT


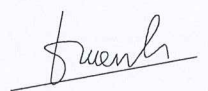

THIẾT KẾ: ĐỖ VĂN HẢI

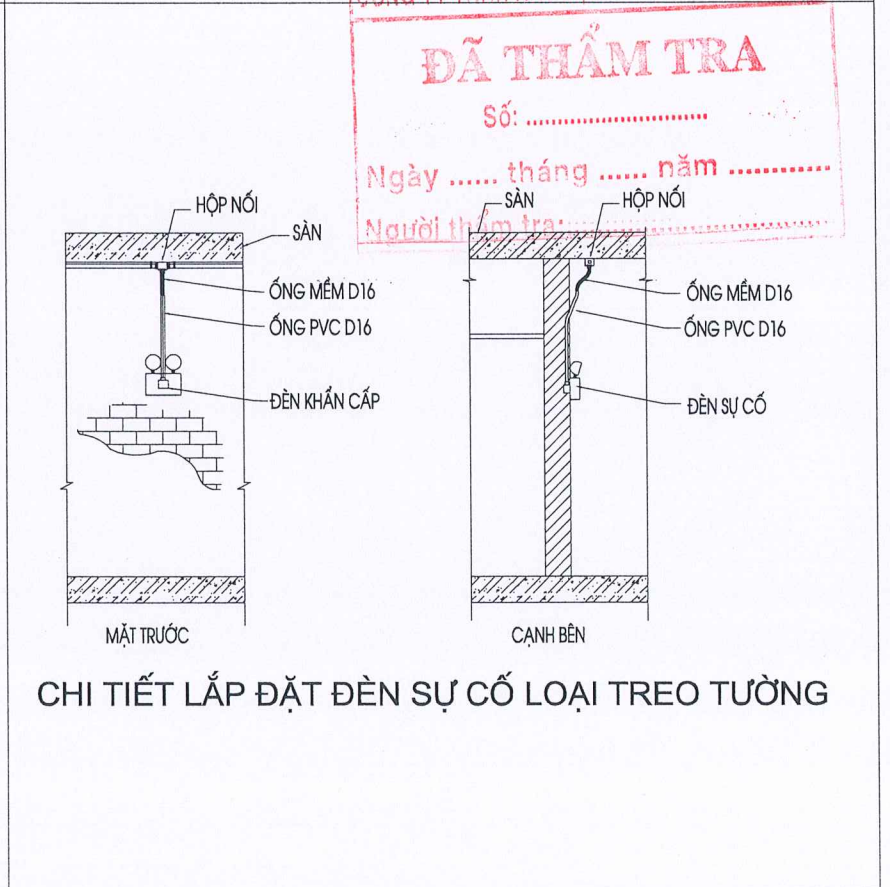
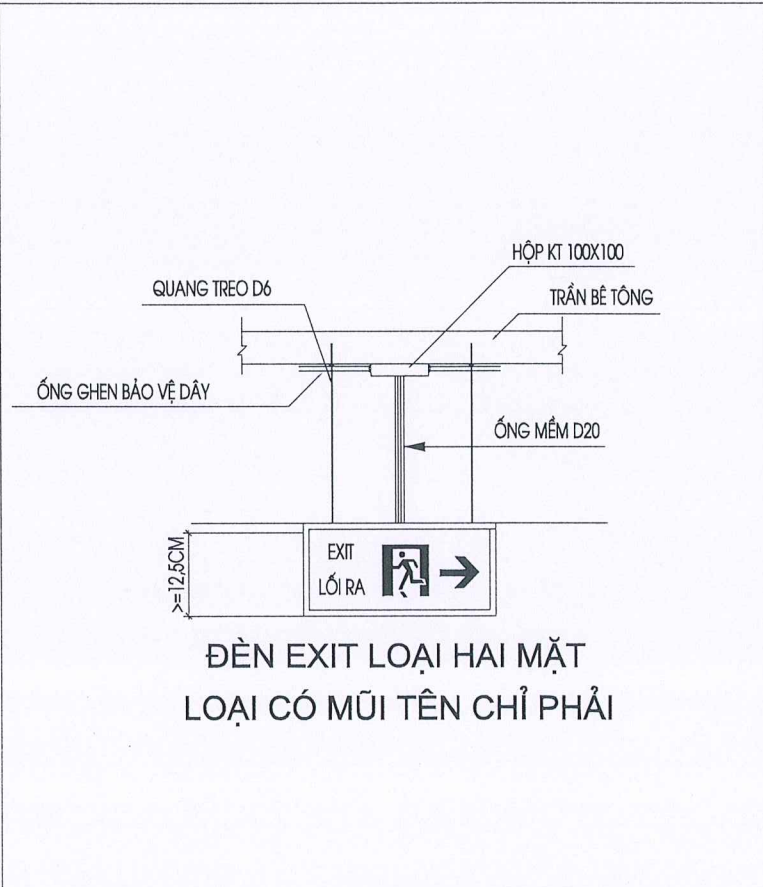
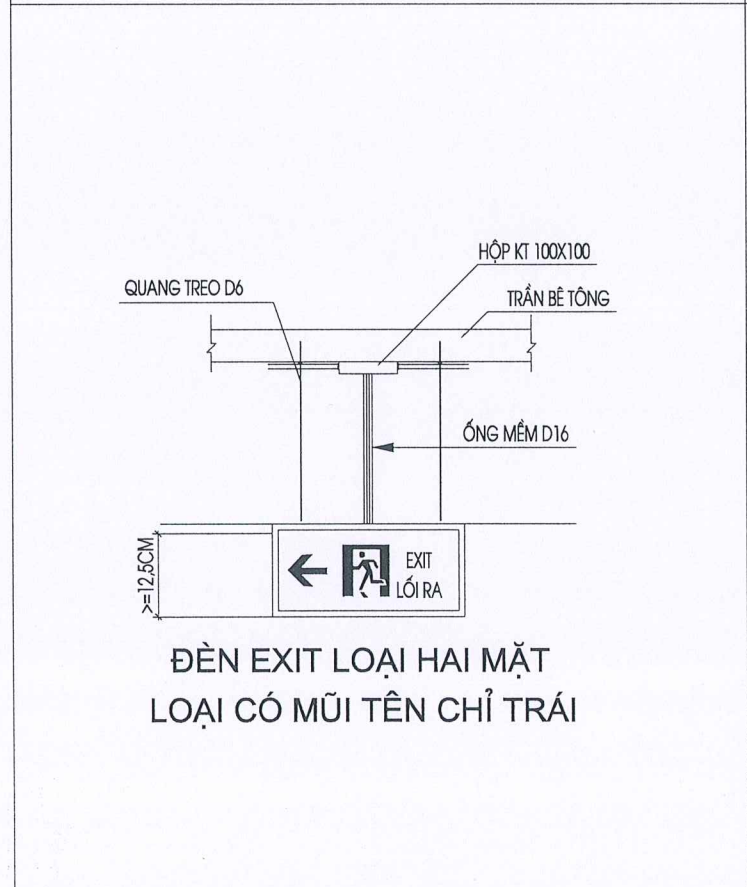
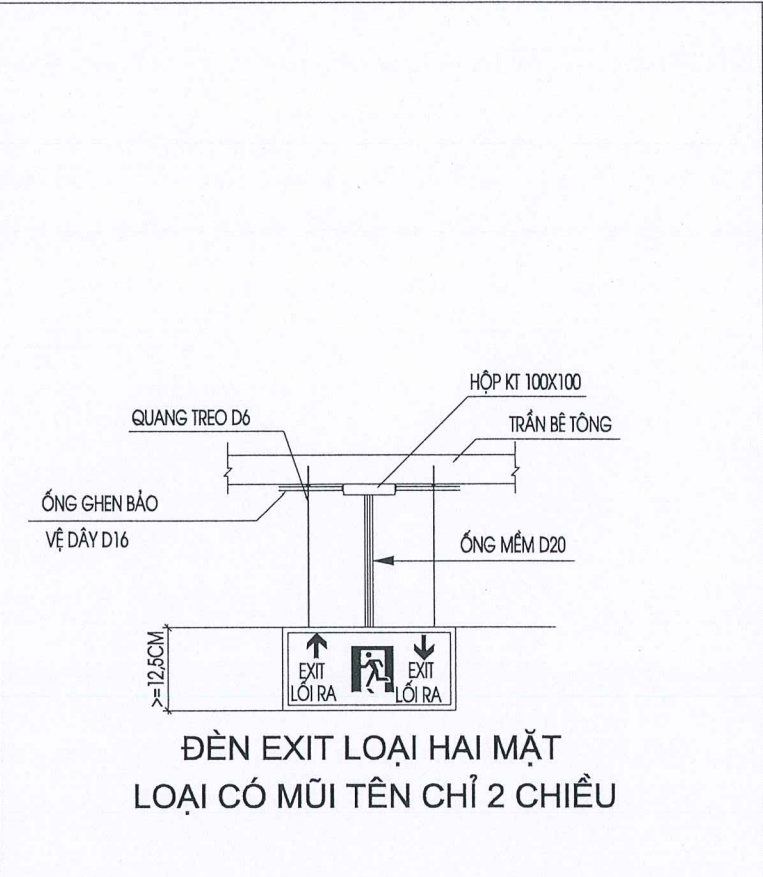
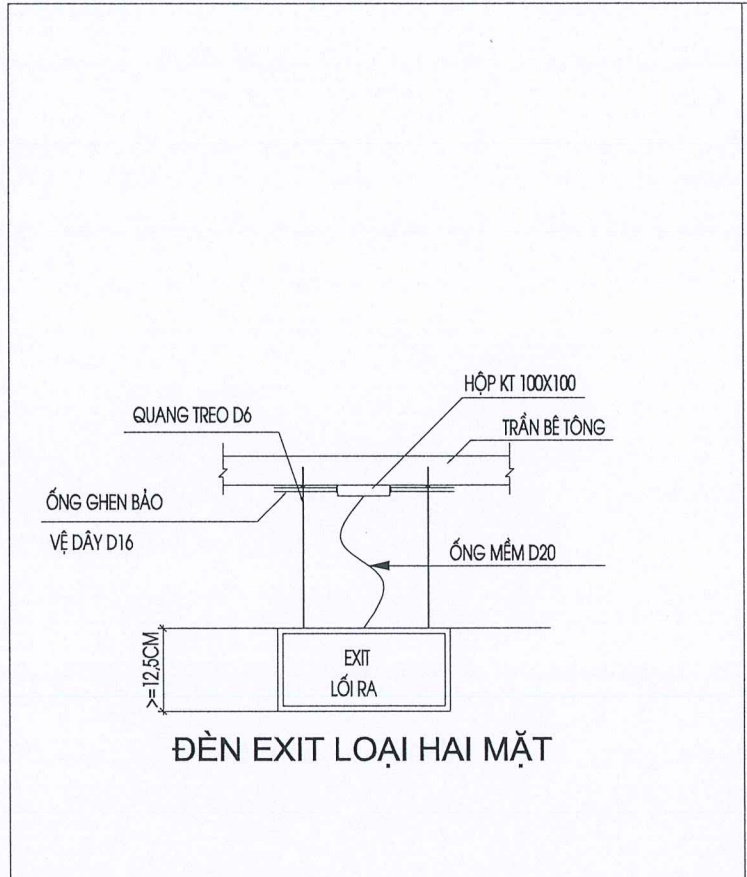
KIỂM TRA: NGÔ QUỐC HOÀNG

HỒ SƠ THIẾT KẾ BVTG

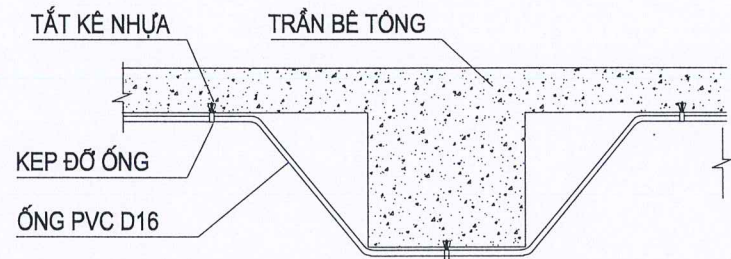
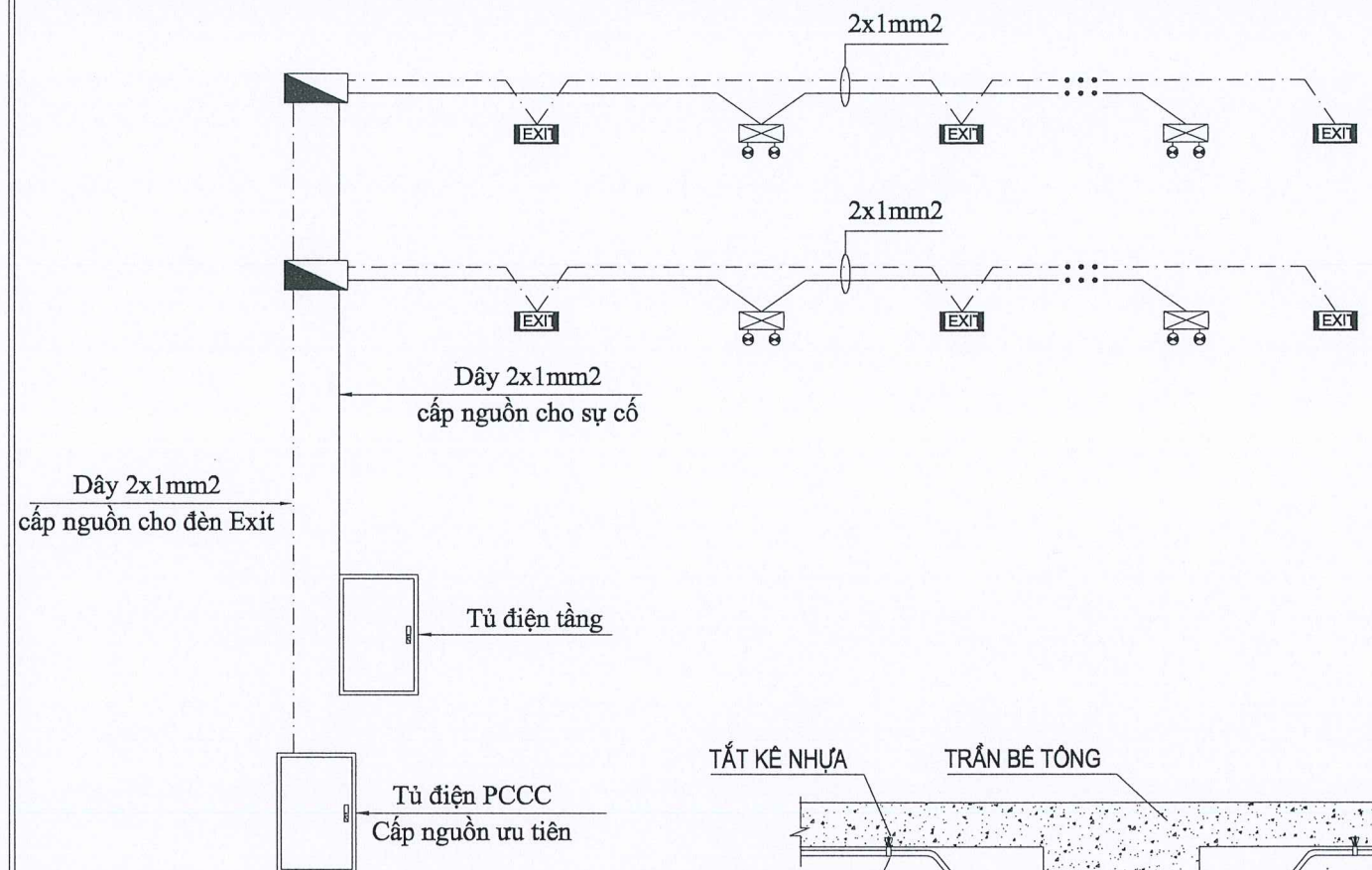
HOÀN THÀNH : / THÁNG / NĂM 2025

TỶ LỆ BẢN VẼ : KÝ HIỆU BẢN VẼ :  
PC - 19

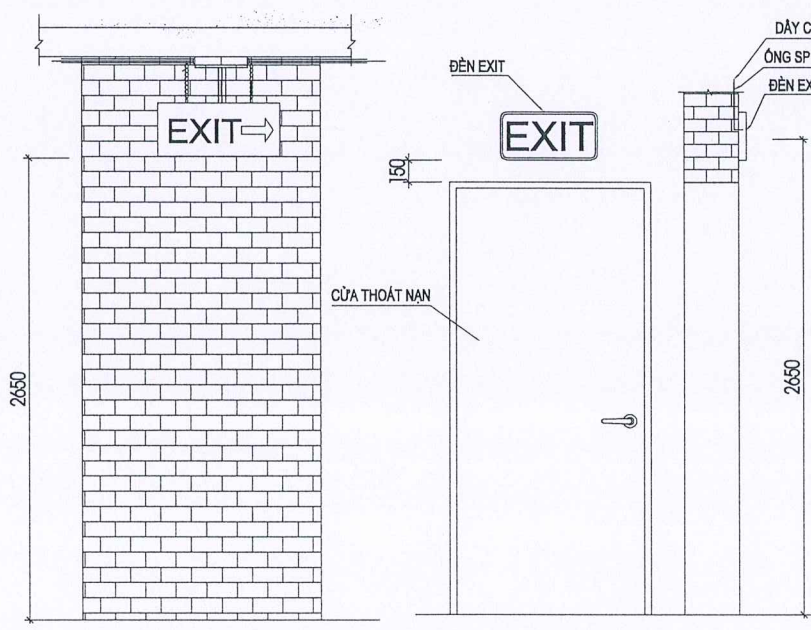
CHỦ ĐẦU TƯ	
UBND XÃ BIỆN THƯỢNG	
DỰ ÁN - CÔNG TRÌNH :	
TRỤ SỞ LÀM VIỆC ĐẢNG ỦY XÃ BIỆN THƯỢNG (CÔNG SỞ XÃ VINH MINH CŨ)	
THANG MỤC:	
CẢI TẠO, SỬA CHỮA NHÀ LÀM VIỆC 03 TẦNG XÂY MỚI NHÀ CÔNG VỤ 02 TẦNG VÀ CÁC HẠNG MỤC PHỤ TRỢ	
ĐỊA ĐIỂM XÂY DỰNG:	
XÃ BIỆN THƯỢNG TỈNH THANH HÓA	
ĐƠN VỊ THIẾT KẾ	
<p style="text-align: center;">    <b>CÔNG TY CỔ PHẦN</b>  <b>XÂY DỰNG THƯƠNG MẠI</b>  <b>VÀ DỊCH VỤ CƠ ĐIỆN</b>  <b>LAM SƠN</b>          TP. THANH HÓA - T. THANH HÓA       </p>	
ĐC: SỐ 07 ĐƯỜNG HOA HỒNG 17 KĐT VINHOME STAR CITY PHƯỜNG ĐÔNG HẢI, THÀNH PHỐ THANH HÓA, TỈNH THANH HÓA TEL : 02373.220.688 FAX: 02373.758.522. MAIL : TUANANHLAMSONTH@GMAIL.COM	
TÊN BẢN VẼ :	
CHI TIẾT LẮP ĐẶT	
GIÁM ĐỐC :	LÊ TUẤN ANH
	
CHỦ TRÌ :	LÊ THỊ NGUYẾT
	
THIẾT KẾ:	ĐỖ VĂN HẢI
	
KIỂM TRA:	NGÔ QUỐC HOÀNG
	
HỒ SƠ THIẾT KẾ BVTC	
HOÀN THÀNH : / THÁNG / NĂM 2025	
TỶ LỆ BẢN VẼ	KÝ HIỆU BẢN VẼ
	PC - 20



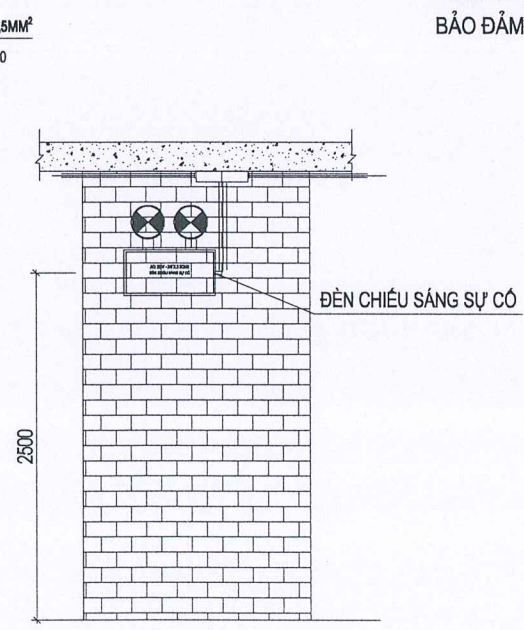
**CÔNG TY TNHH XÂY DỰNG VÀ TM THUẬN PHÁT**  
**ĐÃ THẨM TRA**  
 Số: .....  
 Ngày ..... tháng ..... năm .....  
 Người thẩm tra: .....



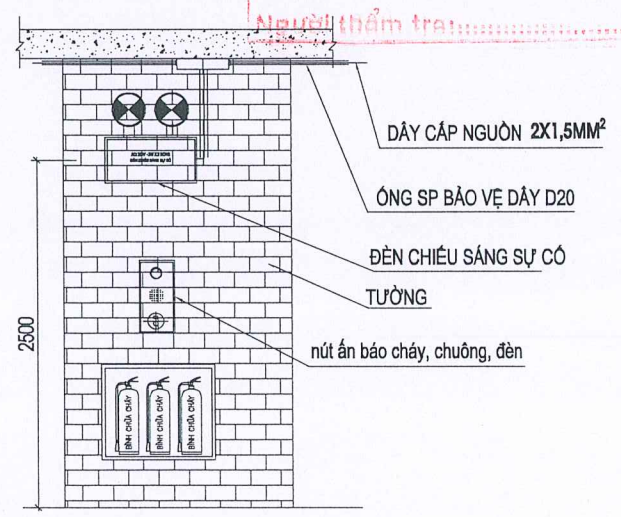
**CHI TIẾT LẮP ĐẶT ỚNG QUA DẦM**



**CHI TIẾT LẮP ĐẶT ĐÈN EXIT**



**CHI TIẾT LẮP ĐẶT ĐÈN CHIẾU SÁNG SỰ CỐ**



STT	TÊN GỌI VÀ QUY CÁCH	
01		ĐÈN CHIẾU SÁNG SỰ CỐ
02		ĐÈN CHỈ HƯỚNG THOÁT HIỂM EXIT
03	—	DÂY CẤP NGUỒN 2x1.5mm <sup>2</sup>
04	—	DÂY CẤP NGUỒN 2x1.0mm <sup>2</sup>
05		HỘP NÓI DÂY

**PHÒNG KINH DOANH**  
**THẨM ĐỊNH**  
 Theo văn bản số: .....  
 Ngày: ..... tháng ..... năm 20.....  
 Người thẩm định ký tên: .....

- 1. NGUỒN ĐIỆN PCCC**  
 - NGUỒN ĐIỆN CẤP CHO HỆ THỐNG ĐÈN EXIT, LÀ NGUỒN ĐIỆN ƯU TIÊN ĐẦU TRƯỚC CẦU DAO TỔNG  
 - CẤP ĐIỆN CẤP CHO HỆ THỐNG CHIẾU SÁNG EXIT ĐỘC LẬP VỚI MẠCH ĐIỆN CẤP CHO SINH HOẠT, SẢN XUẤT VÀ KHÔNG ĐI QUA KHU VỰC CÓ NGUY CƠ CHÁY NỔ  
**2. HỆ THỐNG CHIẾU SÁNG SỰ CỐ VÀ CHỈ DẪN THOÁT NẠN**  
 - ĐÈN CHIẾU SÁNG SỰ CỐ ĐƯỢC LẮP ĐẶT TẠI CÁC VỊ TRÍ CỬA THOÁT NẠN, HÀNH LANG THOÁT NẠN, CÁC PHƯƠNG TIỆN CHỮA CHÁY  
 - CÁC ĐÈN CHỈ DẪN THOÁT NẠN (ĐÈN BÁO AN TOÀN) ĐẢM BẢO KHOẢNG CÁCH TỐI ĐA GIỮA 2 ĐÈN LÀ 25M  
 - MÀU NỀN CỦA ĐÈN CHỈ DẪN THOÁT NẠN LÀ MÀU XANH LÁ CÂY, MÀU CHỮ VÀ MÀU KÍ HIỆU LÀ MÀU TRẮNG  
 - ĐÈN CHIẾU SÁNG SỰ CỐ CÓ CƯỜNG ĐỘ CHIẾU SÁNG BAN ĐẦU TRUNG BÌNH LÀ 10LUX VÀ CƯỜNG ĐỘ CHIẾU SÁNG NHỎ NHẤT TẠI BẤT KỲ ĐIỂM NÀO DỌC THEO ĐƯỜNG THOÁT NẠN ĐO ĐƯỢC KHÔNG NHỎ HƠN 1 LUX, CAO ĐỘ LẮP ĐÈN SỰ CỐ < 2,5M CƯỜNG ĐỘ CHIẾU SÁNG TỐI ĐA THEO PHƯƠNG NGANG <500CD, CAO ĐỘ LẮP ĐÈN SỰ CỐ 2,5-2,7M CƯỜNG ĐỘ CHIẾU SÁNG TỐI ĐA THEO PHƯƠNG NGANG <900CD  
 - TỈ LỆ GIỮA ĐỘ RỘNG LỚN NHẤT VÀ NHỎ NHẤT DỌC THEO ĐƯỜNG TÂM CỦA ĐƯỜNG THOÁT NẠN VÀ CHIẾU SÁNG KHOẢNG TRỐNG KHÔNG LỚN HƠN 40:1  
 - ĐÈN CHỈ DẪN THOÁT NẠN ĐƯỢC NHÌN RÕ TỪ KHOẢNG CÁCH TỐI THIỂU 30M TRONG ĐIỀU KIỆN CHIẾU SÁNG BÌNH THƯỜNG (300LUX) HOẶC KHI CÓ SỰ CỐ (10LUX)  
 - ĐÈN CHIẾU SÁNG SỰ CỐ VÀ ĐÈN CHỈ DẪN THOÁT NẠN CÓ NGUỒN ĐIỆN DỰ PHÒNG ĐẢM BẢO THỜI GIAN HOẠT ĐỘNG TỐI THIỂU 2H

Số: .....  
 Ngày ..... tháng ..... năm .....  
 Người thẩm tra: .....

**CHỦ ĐẦU TƯ**  
 UBND XÃ BIỆN THƯỢNG

**DỰ ÁN - CÔNG TRÌNH :**  
 TRỤ SỞ LÀM VIỆC ĐẢNG ỦY XÃ BIỆN THƯỢNG (CÔNG SỞ XÃ VINH MINH CỨ)

**HẠNG MỤC :**  
 CẢI TẠO, SỬA CHỮA NHÀ LÀM VIỆC 03 TẦNG XÂY MỚI NHÀ CÔNG VỤ 02 TẦNG VÀ CÁC HẠNG MỤC PHỤ TRỢ

**ĐỊA ĐIỂM XÂY DỰNG:**  
 XÃ BIỆN THƯỢNG TỈNH THANH HÓA

**ĐƠN VỊ THIẾT KẾ**

**TÊN BẢN VẼ :**  
 CHI TIẾT LẮP ĐẶT

**GIÁM ĐỐC :** LÊ TUẤN ANH

**CHỦ TRÌ :** LÊ THỊ NGUYỆT

**THIẾT KẾ:** ĐỖ VĂN HẢI

**KIỂM TRA:** NGÔ QUỐC HOÀNG

**HỒ SƠ THIẾT KẾ BVTC**

**HOÀN THÀNH :** / THÁNG / NĂM 2025

**TỶ LỆ BẢN VẼ**      **KÝ HIỆU BẢN VẼ**  
 PC - 21

