

Phần 2. YÊU CẦU VỀ KỸ THUẬT

Chương V. YÊU CẦU VỀ KỸ THUẬT

Mục 1. Yêu cầu về kỹ thuật

1.1. Giới thiệu chung về dự án/dự toán mua sắm, gói thầu

Dự toán mua sắm: Mua sắm tài sản, trang thiết bị Công nghệ thông tin, chuyển đổi số năm 2025 của Ủy ban nhân dân Phường Dĩ An

Tên gói thầu: Hoàn thiện hạ tầng, trang thiết bị công nghệ thông tin cho Văn phòng Hội đồng nhân dân và Ủy ban nhân dân cấp Phường và Trung tâm phục vụ hành chính công cấp phường.

Nguồn vốn: Nguồn Ngân sách nhà nước (chi thường xuyên)

Loại hợp đồng: Hợp đồng trọn gói.

Thời gian thực hiện: 60 ngày

Địa điểm thực hiện dự án: Ủy ban nhân dân phường Dĩ An và các đơn vị thụ hưởng có liên quan

Qui mô: Mua sắm tài sản, trang thiết bị tài sản.

1.2. Yêu cầu về kỹ thuật

a) Yêu cầu về kỹ thuật chung:

- Nhà thầu phải cam kết hàng hóa dự thầu mới 100%, đóng gói theo tiêu chuẩn nhà sản xuất và được sản xuất năm 2024 trở về sau.

- Hàng hóa có nhãn mác, ký mã hiệu sản phẩm rõ ràng và đảm bảo theo quy định hiện hành, đầy đủ tài liệu chứng minh tính hợp lệ của hàng hóa:

+ Đối với hàng hóa nhập khẩu: Giấy chứng nhận xuất xứ (CO), Giấy chứng nhận chất lượng (CQ) do Nhà sản xuất cấp;

+ Đối với hàng hóa sản xuất trong nước: Giấy chứng nhận chất lượng, giấy chứng nhận xuất xưởng của Nhà sản xuất.

- Thời gian bảo hành: tối thiểu 12 tháng tận nơi sử dụng và đảm bảo không nhỏ hơn thời gian bảo hành của nhà sản xuất. Nhà thầu có đề xuất nêu rõ nội dung, phương thức bảo hành, trách nhiệm, khắc phục sự cố, ...

- Các tiêu chuẩn kỹ thuật thiết bị trong E-HSMT nêu ra là yêu cầu tối thiểu, nhà thầu có thể chào thiết bị có chỉ tiêu kỹ thuật tương đương hoặc cao hơn. Nhà thầu phải lập bảng so sánh đặc tính thông số kỹ thuật của hàng hóa giữa E-HSMT và E-HSDT và kèm tài liệu đáng tin cậy để chứng minh.

b) Yêu cầu về kỹ thuật cụ thể:

Stt	Hạng mục	Mô tả kỹ thuật	Sl	Đvt
-----	----------	----------------	----	-----

I	THIẾT BỊ TẠI TRUNG TÂM PHỤC VỤ HCC			
1	Trang thiết bị công nghệ thông tin tại khu vực tiếp đón cá nhân tổ chức			
1.1	Màn hình hiển thị trung tâm		1	Bộ
	<p>Module LED indoor P2.5</p> <p>Khoảng cách nhìn thấy rõ nhất là 2.5m</p> <p>Diện tích hiển thị: 2.24m x 1.28m = 2.8672 m²</p>	<p>Pixel pitch: 2.5mm</p> <p>Module LED P2.5 SMD2121</p> <p>- Cấu tạo bóng LED: 1R1G1B</p> <p>- Kích thước module (W*H): 320*160mm</p> <p>- Độ phân giải module (W*H): 128*64 pixels</p> <p>- Mật độ điểm ảnh trên 1m²: 160.000 Dots/m²</p> <p>- Cường độ sáng: ≥ 1500 nits</p> <p>- Góc nhìn (ngang x dọc): 160 ± 10 degrees</p> <p>* 140 ± 10 degrees</p> <p>- Độ sáng đồng nhất: 95%</p> <p>- Số màu hiển thị tối thiểu: >16.7 triệu màu</p> <p>- Tần số: 3840Hz</p> <p>- Tuổi thọ bóng LED: ≥ 100.000 giờ</p> <p>- Thời gian giữa các lần hỏng: ≥ 5.000 giờ</p> <p>- Tỷ lệ suy giảm (sau 3 năm sử dụng): $\leq 10\%$</p> <p>- Tỷ lệ chết điểm ảnh: <50PPM, 0 tại thời điểm xuất xưởng</p> <p>- Tỷ lệ Các điểm mất kiểm soát rời rạc: <30PPM, 0 khi xuất xưởng</p> <p>- Nhiệt độ: -20~40°C</p> <p>- Độ ẩm: 10%~65% RH</p>	56	Cái
	LED Receiver (Card nhận)	<p>Card nhận (Receiving Card)</p> <p>Cổng giao tiếp HUB75 – 8 port, 2 port RJ45</p> <p>Tích hợp giao diện HUB75</p> <p>Hỗ trợ cổng giao tiếp : Ethernet, sử dụng tùy ý.</p> <p>Kiểu quét : Quét lên tới 1/128.</p>	10	cái

		<p>Mô-đun của bất kỳ hàng và cột nào trong phạm vi: 13312 pixel. Nhóm dữ liệu: 16 nhóm dữ liệu màu RGB song song và 32 nhóm dữ liệu nối tiếp Hiệu chỉnh pixel-to-pixel: 8 bit Hiệu chỉnh độ sáng: 8 bit Màu sắc: 8 bit</p>		
	LED Module Power (Nguồn)	<p>Nguồn màn hình led (Power Supplies) Nhiệt độ làm việc: -20~+70oC Nguồn cấp vào : 220V/AC Nguồn ra: 5V DC Dòng ra : 40A Công suất : 200W Bảo vệ: ngăn mạch quá tải Hiệu quả cao, độ tin cậy cao</p>	10	cái
	Bộ xử lý hình ảnh và nội dung	<p>Bộ xử lý hình ảnh và nội dung Chức năng xử lý tín hiệu màn hình - Xử lý tín hiệu HDMI, DVI - Hỗ trợ tín hiệu vào HDMI, DVI - Độ phân giải đầu vào 1920x1200@60Hz - Độ phân giải tối đa: 2.6MP - 4 Cổng RJ45 tốc độ Gigabit - Các video có thể chuyển đổi, cắt, ghép nối - Thu, phóng tùy ý - Điều chỉnh độ sáng, độ tương phản, màu sắc, độ bão hòa màu - có thể duy trì hiệu suất màn hình ở Điều kiện Độ sáng thấp - Giao diện truyền tốc Độ cao - Giao thức Cấu hình RS232 - Kết nối âm thanh ngõ vào và ngõ ra - Kết nối với PC, Laptop, Box tivi Chức năng xử lý nội dung Hỗ trợ giải mã và phát lại video chất lượng 4K. Bộ nhớ lưu trữ: 32GB (dùng cho nội dung). RAM: 2GB. HDMI Output: Xuất tín hiệu 1080P HD. Video Formats: H.264 HEVC(H.265), H.264 MPEG4 Part 2, Motion JPEG.</p>	1	Bộ[21]

Audio Formats: AAC, HE-AAC, HE-AAC v2, MP3, Linear PCM.

Image Formats: Bmp, jpg, jpeg, png, gif, webp, etc.

Text Formats: Txt, rtf, word, ppt, excel, etc.

Mạng LAN : 01 cổng kết nối mạng LAN.

Âm thanh : 01 ngõ ra âm thanh 3.5mm HiFi.

HDMI Output: 01 cổng xuất tín hiệu HDMI.

Chức năng kết nối, có thể điều khiển tín hiệu hình ảnh, âm thanh, nội dung từ xa. Khả năng lưu trữ dữ liệu, tài liệu tại từng vị trí lắp đặt giúp trình chiếu được đồng bộ từ nội dung, hình ảnh đến âm thanh.

Phần mềm xử lý nội dung:

Xuất nội dung lên màn hình LED. Quản lý tập trung đa điểm. Trình chiếu từ xa.

Trình chỉnh sửa nội dung trực quan: Giao diện chỉnh sửa trực quan và giao diện xem trước, tùy chọn giao diện hiển thị. Cho phép thêm nhiều nội dung hình ảnh, video, văn bản, âm thanh, tài liệu và thời gian.

Tạo lịch phát theo thời gian cho thiết bị: Hỗ trợ tạo lịch lặp, có thể lập lịch theo ngày, theo tuần hoặc tùy chỉnh lịch.

Tạo lịch hoạt động theo thời gian cho thiết bị bao gồm : đưa thiết bị vào chế độ ngủ, đánh thức thiết bị khỏi chế độ ngủ, khởi động lại thiết bị, điều chỉnh độ sáng màn hình, điều chỉnh âm lượng.

Có thể phân ít nhất 6 vùng hiển thị: Nội dung, hình ảnh, video.

Thiết kế được nhiều video trong một chương trình thể hiện lên trên cùng một khung hình.

Có thể thống kê được trạng thái hoạt động của bảng LED.

Cho phép hiển thị tin tức, thông báo hoặc nội dung văn bản từ các nguồn RSS.

		(URL,RSS) ngay trên màn hình LED theo thời gian thực. Hỗ trợ giao thức HTTPS Hỗ trợ giao thức TLS 1.2: bảo mật truyền dữ liệu trên Internet, mã hóa thông tin giữa máy chủ và trình duyệt. Hỗ trợ giao thức AES 256: Thuật toán mã hóa đối xứng bảo vệ dữ liệu, dùng khóa 256 bit để mã hóa và giải mã. Hỗ trợ truy vấn, tra cứu lịch sử hiển thị nội dung LED theo thời gian Các chức năng được đồng bộ và điều khiển trong cùng một nền tảng phần mềm, giúp đơn giản hóa quản lý và nâng cao hiệu quả vận hành.		
	Khung treo màn hình LED, Vật tư phụ Thi công, triển khai	Khung cố định màn hình led 3m2 Vận chuyển, lắp đặt khung cố định màn hình led Cài đặt, lắp đặt, cấu hình, cân chỉnh và hướng dẫn sử dụng hàng mục hệ thống LED tại chân công trình Phụ kiện gồm (aptomat điện từ, dây điện, Dây mạng, dây tín hiệu, jack nguồn...) - Bộ CB chống giật - Trọn bộ dây điện để cấp nguồn cho thiết bị, đảm bảo tải cho thiết bị - Phụ kiện: cáp mạng, cáp bus, ốc vít, dây rút, băng mã, dây cáp tín hiệu....	1	Gói
1.2	Hệ thống lấy số tự động (phần cứng và phần mềm)			
1.2.1	Thiết bị hiển thị tại quầy			
	Thiết bị hiển thị tại quầy	Màn hình LCD 21.5 inch - Kích thước: 21.5" inch LED, Full HD 1920x1080 - Kết nối: VGA/HDMI	13	Bộ

1.2.3	Bộ giải mã hiển thị tại quầy	<p>Bộ giải mã hình ảnh (Điều khiển hiển thị màn hình quầy)</p> <p>Chức năng: Giải mã tín hiệu từ hệ thống và truyền hình ảnh đến màn hình quầy qua HDMI</p> <ul style="list-style-type: none"> - Hiển thị số thứ tự và nhấp nháy khi đến lượt. - Hiển thị số quầy và tên lĩnh vực / phòng ban - Hiển thị Tên nhân viên/ hình ảnh nhân viên. - Câu mời khách hàng/ câu chạy chữ riêng từng lĩnh vực. - Kết nối: RJ45 (LAN), Wifi, Hồng ngoại, USB. Không sử dụng dây HDMI kéo từ màn hình về các máy tính trạm để nhận giữ liệu tránh việc lộ thông tin làm việc lên màn hình quầy. - Điều khiển từ xa, tự khởi động khi có điện 	13	Bộ
1.2.2	Kiosk cấp số thứ tự màn hình cảm ứng	<p>Chức năng: Cấp phiếu số thứ tự, phân luồng dịch vụ, có thể kết nối với loa, âm thanh, có thể làm máy chủ cài đặt phần mềm QMS</p> <p>Đèn hình phụ: Có đèn hình phụ dạng hộp LED chiếu sau để thu hút người dùng giao dịch.</p> <p>Màn hình: 17 inch/1280*1024/ 5:4/ 250cd/m2</p> <p>Cảm ứng: Điện dung đa điểm, 10 điểm cùng lúc.</p> <p>Máy tính điều khiển: Máy bộ chuyên dụng</p> <ul style="list-style-type: none"> • Intel® Core™ i3 (6MB Cache up to 4.3Ghz)/ RAM DDR4 8GB /SSD 120GB/ Intel® UHD 630 Graphics(4K). • Kết nối trong: 01 x VGA, 02 x HDMI; 01 x Display port; 01 x USB type C; 06 x USB 3.0; 01 x Cổng kết nối đa năng 80 pins có thể kết nối đến các màn hình lớn chuyên dụng; 02 x LAN RJ45, 01 x audio out; Kensington lock x 1; Wifi 802.11 AC; PCIe x 16pin 	1	Bộ

• Kết nối ngoài vỏ máy: 01xUSB, 01x (RJ45, 01 x Power button, 01 x AC220V Máy in, Công nghệ in nhiệt trực tiếp, giấy cuộn.

• Khổ giấy 80mm/ Tốc độ in 250mm/s, cắt giấy tự động. Có cửa thay giấy từ phía trước dễ dàng thay giấy. Hỗ trợ khay gắn thêm Máy đọc mã vạch 2D: (Chưa bao gồm máy quét mã vạch)

• Đọc các loại mã vạch 1D, 2D, thẻ BHYT

• Có thể đọc CCCD tiếng Việt có dấu.

• Đọc tự động khi có mã vạch vào vùng đọc.

Tính năng điều khiển tự động:

- Kiosk tự khởi chạy chương trình lấy số và tự tắt vào cuối ngày.

- Hiện thị tên đơn vị, câu mời khách hàng trên màn hình

- Có thể phân luồng để người dân lựa chọn các dịch vụ giao dịch.

- Có 3 chế độ phát số: Ưu tiên/ Đặt hẹn online/ Thông thường.

- Có tính năng nhận diện khuôn mặt khách hàng lấy số chống tiêu cực

- Có tính năng check-in cho khách hàng đặt hẹn từ xa online (sử dụng khi kết hợp với máy chủ và modul đặt lịch online)

- Có thể đặt giới hạn số lượng phiếu lấy trong ngày, trong buổi

- Tự động lưu các số đã lấy trong trường hợp mất điện.

Khung sườn: Chất liệu thép, Kiểu dáng sang trọng, bền bỉ.

• Tạo hình bằng công nghệ Lazer CNC, sơn tĩnh điện.

• Vỏ máy có các kết nối Cổng LAN RJ-45, Cổng USB 2.0.

An toàn: Có hệ thống chống giật Q-Safe và chống ngã

Chúng nhận tiêu chuẩn sản xuất

• Nhà sản xuất được chứng nhận: ISO 9001-2015; 14001-2015; 45001-2018, ISO

	<p>27001-2013, Chứng nhận 5S (Tự công bố)</p> <ul style="list-style-type: none"> Nhà SX có chứng nhận đăng ký thương hiệu Việt Nam Nhà sản xuất có chứng nhận quyền tác giả thương hiệu 		
<p>Phần mềm quản lý trung tâm</p>	<p>Chức năng: Điều khiển toàn bộ hệ thống xếp hàng tự động;</p> <p>Có chứng nhận đăng ký nhãn hiệu tại Việt Nam, Chứng nhận đăng ký quyền tác giả phần mềm, Chứng nhận tiêu chuẩn An toàn thông tin ISO 27001 và các chứng nhận ISO 9001, ISO 14001, ISO 45001</p> <ul style="list-style-type: none"> - Quản lý Kiosk: Thay đổi thông tin đơn vị sử dụng, phân luồng dịch vụ, cài đặt nhân diện khuôn mặt, cài đặt thêm bớt Kiosk... - Check-in: Có tính năng check-in phục vụ hệ thống Đặt lịch hẹn online từ xa khi tích hợp với máy chủ. - Nhận diện khuôn mặt: + Điều khiển Kiosk chụp ảnh nhận diện khuôn mặt + Hiện thị hình ảnh khách hàng lên phần mềm trên màn hình giao dịch viên khi gọi số để kiểm tra đối chiếu. + Hiện thị khuôn mặt khách hàng lên màn hình trung tâm khi gọi số để minh bạch quá trình xếp hàng. + Lưu trữ, trích xuất khi cần. - Gọi số: Điều khiển gọi số tại quầy: Gọi số mới, gọi lại số nhờ, gọi số bất kỳ, gọi ưu tiên, chuyển quầy, lấy số mới... + Hỗ trợ điều khiển gọi số trên cả Smartphone, và máy tính. + Điều khiển việc cảnh báo giá dịch vượt chuẩn. + Điều khiển nhận diện khuôn mặt người lấy số chống tiêu cực + Cung cấp báo cáo lên phần mềm gọi số cho nhân viên tại quầy + Xử lý thứ tự: Gọi số mới, gọi lại số nhờ, chuyển số, lấy số mới 	<p>1</p>	<p>Bộ</p>

- Hiện thị: Có thể điều khiển hiển thị bằng LCD và LED ma trận

- + Hiện thị được các thông tin trên LCD tại quầy như: Số thứ tự, số quầy, Tên lĩnh vực/luồng dịch vụ, tên và hình ảnh nhân viên, câu chạy chữ tuyên truyền từng dịch vụ, câu mời khách hàng..
- + Hiện thị lên màn hình trung tâm: Gán, thêm, bớt quầy, Hiện thị logo và tên đơn vị, Chạy chữ, chạy Video quảng cáo, hiển thị nhận diện khuôn mặt ...

- Điều khiển đánh giá hài lòng: Hiện thị, Ảnh nhân viên, tên nhân viên, tên quầy để đánh giá. Đánh giá 4 mức độ, có tính năng tự phỏng vấn khách hàng và báo cáo cho quản lý bằng email hoặc tin nhắn khi có quầy bị đánh giá xấu. Phát âm cảm ơn đánh giá

- Đọc số linh hoạt: Có thể cài đặt để điều khiển nhiều cặp loa, mỗi cặp loa đọc mỗi vùng quầy riêng biệt. Có thể đọc phân biệt đối với: Số ưu tiên, số đặt chỗ từ xa và số thông thường. Có thể cài đặt để đọc tất cả các ngôn ngữ trên thế giới.

- Quản trị: Khởi tạo/ chỉnh sửa, xóa, phân quyền nhân viên, Quản trị phòng ban, lĩnh vực; thêm bớt Kiosk, màn hình trung tâm...

- + Cài đặt thông tin phiếu thứ tự: Tên và Logo đơn vị; tên dịch vụ; ngày giờ lấy số; câu mời và hướng khách hàng trên phiếu.
- + Cài đặt giới hạn thời gian, giới hạn số phiếu trong buổi/ngày.
- + Cài đặt, thiết lập tất cả các tính năng khác trong hệ thống QMS

- Báo cáo chi tiết kết quả làm việc và đánh giá của từng cán bộ; từng phòng ban/lĩnh vực, báo cáo giao dịch của khách hàng: Thời gian lấy số, thời gian bắt đầu, kết thúc, thời gian chờ, thời gian xử lý. In, trích xuất dữ liệu qua các định dạng Excel, PDF ..

1.2.3	Màn hình hiển thị hàng chờ	<p>Kích thước: 55 inch</p> <p>Màn hình thiết kế 3 cạnh tràn viền, Loại màn hình: LED 4K</p> <p>Góc nhìn: 150/160 (CR>10), Độ tương phản 3000:1</p> <p>Đạt tiêu chuẩn truyền hình kỹ thuật số DVB-T2, Thời gian phản hồi của màn hình: 8ms</p> <p>Độ sáng: 300+/-10% cd/m², High Dynamic Range (HDR) chuẩn Dolby Vision: Có</p> <p>Tính năng HDR10 tăng cường dãy tương phản và màu sắc: Có</p> <p>Công nghệ nâng cấp chất lượng các hình ảnh chuyển động: Có</p> <p>Công nghệ DNR giảm nhiễu kỹ thuật số (digital noise) trong hình ảnh, Tần số quét: 60Hz</p> <p>Tùy chỉnh đèn nền/ độ sáng/ độ tương phản/ độ bão hòa/ HUE/ độ sắc nét theo nhu cầu.</p> <p>Hệ thống âm thanh vòm theo tiêu chuẩn Dolby Atmos: Có</p> <p>Chế độ âm thanh: 7 chế độ (Tùy chọn cho người dùng/ Tiêu chuẩn/ Sống động/ Thể thao/ Xem phim/ Nghe nhạc/ Xem tin tức)</p> <p>Công suất loa: 20W, Hệ điều hành Android 11</p> <p>Hỗ trợ Google Home, Cửa hàng phần mềm Google Play được cài đặt sẵn, Tích hợp chức năng Google Assistant</p> <p>Chức năng Record ghi lại chương trình TV, Chức năng phản chiếu Chromecast được tích hợp sẵn giúp phản chiếu nội dung từ điện thoại sang tivi.</p> <p>Hỗ trợ công nghệ DRM Wideline L1, Playready 3.0, Trang bị điều khiển tivi thông minh có phim tải Google Play, Google Assitant: Có</p> <p>Hiển thị video, hình ảnh, âm thanh, văn bản qua kết nối USB: Có</p>	1	Bộ
-------	----------------------------	--	---	----

		<p>Các kết nối tiêu chuẩn: HDMI: 4 cổng phiên bản 2.0 tương thích chuẩn 4K, tích hợp tiêu chuẩn mã hóa HDCP 2.2 (1 cổng đạt chuẩn eARC), USB: 2 cổng phiên bản 2.0 (5V/ 500mA), có hỗ trợ kết nối ổ cứng ngoài, Đầu vào AV: 1 (mini composite) Đầu vào Ethernet LAN: 1 (cáp RJ45), Đầu ra âm thanh kỹ thuật số: 1, Đầu vào tai nghe: 1, Đầu vào RF: 1 Kết nối Bluetooth: Có sẵn (chuẩn BT5.1), Kết nối Chromecast: Có sẵn, Wi-Fi: Tiêu chuẩn 2.4+5Ghz Tiêu chuẩn áp dụng: ISO 9001:2015, ISO 14001:2015, Chứng nhận QCVN 63:2020/BTTTT, QCVN 118:2018/BTTTT, QCVN 132:2022/BTTTT, Chứng nhận hợp quy (QCVN 54:2020/BTTTT, QCVN 65:2021/BTTTT), Chứng nhận kiểm tra hiệu suất năng lượng TCVN 9536:2021</p>		
	<p>Bộ giải mã hiển thị màn hình trung tâm</p>	<p>Bộ giải mã hình ảnh (Điều khiển hiển thị màn hình trung tâm) Chức năng: Giải mã tín hiệu từ phần mềm và truyền hình ảnh đến màn hình trung tâm (tivi) qua cổng HDMI. - Hiện thị tên, logo đơn vị. - Hiện thị các số thứ tự đến lượt tương ứng với các quầy - Chạy chữ tuyên truyền, thông báo chung cho cả hệ thống - Tính năng nhập nhảy khi gọi số mới. - Có thể hiển thị Video quảng bá đơn vị. - Có thể hiển thị nhận diện khuôn mặt khách hàng lên màn hình - Kết nối: RJ45 (LAN), Wifi, Hồng ngoại, USB. Không sử dụng dây HDMI kéo từ màn hình về các máy tính trạm để nhận giữ liệu tránh việc lộ thông tin làm việc lên màn hình - Điều khiển từ xa, tự khởi động khi có điện</p>	<p>1</p>	<p>Bộ</p>

1.2.4	Thiết bị điều khiển trung tâm	<p>Thiết bị điều khiển trung tâm—24-Port Gigabit L2+ Managed Switch with 4 SFP Slots</p> <p>PORT: 24× Gigabit RJ45 Ports, 4× Gigabit SFP Slots, RJ45/Micro-USB Console Port</p> <p>SPEC: 1U 19-inch Rack-mountable Steel Case</p> <p>FEATURE: Integration with SDN Controller, Static Routing, OAM, 802.1Q VLAN, QinQ, STP/RSTP/MSTP, IGMP Snooping, 802.1p/DSCP QoS, ACL, 802.1x, Radius/Tacacs+ Authentication, LACP, CLI, SNMP, Dual Image Configuration, IPv6</p>	1	Thiết bị
1.2.5	Loa đọc số tự			
	Loa đọc số công suất 30W	<p>Loa treo tường 30W:</p> <p>Công suất định mức (100V): 3.75W/7.5W/15W/30W</p> <p>Công suất định mức (70V): 1.8W/3.75W/7.5W/15W/30W</p> <p>Công suất cực đại: 60W</p> <p>Đầu vào: 70V/100V/8Ω</p> <p>Độ nhạy (1W/1M): 89dB±3dB</p> <p>Tần số đáp ứng: 100Hz-20KHz</p> <p>Bộ loa: 5"x1, 1"x1</p> <p>Chất liệu hộp: thân ABS + Hộp kim</p>	2	Cái
	Amply công suất 60W	<p>Amply 60W</p> <p>Trở kháng: 4~16 Ohm(Ω), điện áp ra 70V/100V</p> <p>Đầu vào mic: 600 Ohm (Ω), 10mV (-54dBV), không cân bằng</p> <p>"Đầu vào:</p> <p>Mic1/Mic2: 600 ohms (Ω) 10-15 MV, không cân bằng</p> <p>Aux1/Aux2: 10K ohms (Ω) 200-470 MV, không cân bằng"</p> <p>Đầu ra phụ trợ: 0,775v (0 dB)</p> <p>Tần số phản hồi: 60hz ~ 15khz (± 3dB)</p> <p>Méo phi tuyến tính: Ít hơn 0,5% ở 1KHz,</p>	1	Cái

		<p>1/3 công suất định mức S/N: Line: 85 dB, Mic: >72 dB Phạm vi điều chỉnh giai điệu: Bass: 100Hz (± 10dB), Treble: 12kHz (± 10dB) Tỷ lệ điều chỉnh đầu ra: < 3dB</p>		
1.2.6	Bản quyền phần mềm hệ thống lấy số tự động (24 tháng)	<p>Modul phần mềm gọi số tại quầy. Chức năng: Phục vụ điều khiển gọi số tại quầy (Thay bàn phím) Ưu điểm: Không hỏng vặt, không cấp nguồn, không dây, tiết kiệm không gian, thẩm mỹ cao.</p> <ul style="list-style-type: none"> - Tính năng gọi: Gọi số tiếp theo, gọi lại, gọi số bất kỳ. - Gọi ưu tiên: Tự động đẩy số ưu tiên lên và gọi khi có số ưu tiên - Gọi online: Có tính năng nhận biết số online và gọi đúng lịch hẹn - Có thể gọi 1 số hoặc gọi cùng lúc một nhóm số (từ số đến số) - Có tính năng nhận diện khuôn mặt khách hàng khi gọi số. - Có thể xem báo cáo tình hình phục vụ tại phần mềm gọi số. - Có cảnh báo giao dịch vượt thời gian quy định. - Gọi hỗ trợ: Gọi các số thứ tự đang chờ ở quầy khác. - Quản lý số gọi nhờ: Thêm/ xóa/ gọi lại số gọi nhờ. - Chuyển số đang phục vụ sang quầy khác. - Có thể in số thứ tự mới - Phục vụ chuyển quầy, chuyển dịch vụ. - Thông báo cho nhân viên khi có số mới và tổng các số đang chờ - Hiện thị họ tên, phòng ban nhân viên trên phần mềm gọi số. - Có thể điều khiển gọi số bằng Smartphone và máy vi tính 	13	Bản quyền
1.2.7	Thiết bị Đánh giá hài lòng	HỆ THỐNG ĐÁNH GIÁ HÀI LÒNG VÀ PHẢN HỒI THÔNG TIN TẠI QUẦY	13	Bộ

		<p>Chức năng: Đánh giá hài lòng qua Giao diện cảm ứng, đẹp sang trọng, có nhiều chức năng, thay đổi dễ dàng.</p> <ul style="list-style-type: none"> - Màn hình LCD 10" cảm ứng điện dung đa điểm/ 1280*1024, CPU 4 nhân, upto 1.6 GHz/ Hệ điều hành Android/ Wifi. - Kết nối: Có cổng LAN RJ45 trực tiếp không qua OTG, có ít nhất 3 cổng USB type A 2.0 để kết nối hệ thống và cài đặt. - Sử dụng nguồn điện DC trực tiếp mà không cần gắn pin tránh phù pin, hông thiết bị khi cảm nguồn liên tục. - Có khả năng tự khởi động và vào thẳng chương trình đánh giá khi được cấp điện, tự tắt thiết bị khi ngắt điện. - Thiết kế chân đế gắn liền với thiết bị dạng chữ L, phù hợp để bố trí tại các bàn đánh giá hài lòng cán bộ (không dùng vỏ rời) <p>Tính năng đánh giá:</p> <ul style="list-style-type: none"> - Hiện thị: Đầy đủ, minh bạch thông tin: Tên & logo đơn vị/ Tên nhân viên/ Hình ảnh nhân viên/ Số quầy/ Tên lĩnh vực/ chạy chữ - Có 4 cấp độ bình chọn (rất tốt, tốt, bình thường, xấu ...) - Có câu mời và cảm ơn khách hàng đánh giá <p>Tự động phỏng vấn khách hàng và thông báo cho quản lý bằng email khi có quầy bị đánh giá xấu.</p>		
1.2.8	Vật tư phụ thi công hệ thống lấy số tự động (cáp loa, cáp mạng, giá treo, ống nẹp, dây rút, ...)		1	Gói
1.2.9	Cài đặt, hướng dẫn sử dụng		1	Gói
2	Trang thiết bị CNTT tại khu vực			

	cung cấp thông tin, thủ tục hành chính			
2.1	Kiosk tra cứu thông tin và kết quả TTHC	<p>Tính năng: Kiosk thực hiện dịch vụ công tự động, tích hợp AI</p> <p>Kích thước 27" LED backlit; 1920*1080; 16:9; 300cd/m2</p> <p>Cảm ứng: Điện dung đa điểm, 10 điểm cùng lúc, loa 2x2w</p> <p>Kết nối tối thiểu; 01x HDMI, 01x VGA, 01x DVI, 01x USB, 01x 12V</p> <p>Máy tính:</p> <ul style="list-style-type: none"> • Intel® Chipset LGA1700, Bộ xử lý Intel® Core™ i5 14400 (20M, upto 4,70 GHz); RAM DDR4 16GB; SSD 256GB; • Kết nối trong: 01 x HDMI; 01 x Display port; 01 x USB type C; 06 x USB (2.0, 3.0); 01 x Cổng kết nối đa năng 80 pins có thể kết nối đến các màn hình lớn chuyên dụng; 01 x LAN RJ45, 02 x audio out; Kensington lock x 1; Wifi 802.11 AC; • Kết nối ngoài vỏ máy: 01xUSB, 01x RJ45, 01 x AC220V <p>Máy in; Công nghệ in nhiệt trực tiếp, giấy cuộn.</p> <ul style="list-style-type: none"> • Khô giấy 80mm/ Tốc độ in 250mm/s, cắt giấy tự động. • Khóa thay giấy điều khiển mở bằng mô tơ điện tự động, cửa thay giấy từ phía trước dễ dàng thay giấy. <p>Đọc CCCD thẻ Chip</p> <ul style="list-style-type: none"> • Đọc CCCD bằng một động tác và giải mã tiếng việt ra 16 trường giữ liệu: Hình ảnh, số CCCD, ngày cấp, ngày hết hạn, số CMND, Họ và tên, Ngày tháng năm sinh, Quốc tịch, Giới tính, Dân tộc, Tôn giáo, Tên bố, tên mẹ, tên vợ hoặc chồng, nhận dạng khuôn mặt, quê quán, trường trú ... • Có khả năng chụp ảnh để nhận diện khuôn mặt (y/c camera) • Kết nối: USB, Cung cấp SDK cho lập 	1	Bộ

trình. Cung cấp API cho kết nối phần mềm.

- Hỗ trợ xác thực CCCD với công thông tin của BCA (tùy chọn) Camera nhận diện khuôn mặt
- Độ phân giải ảnh tĩnh: HD; Góc nhìn 65° (tùy chọn 70-90°)
- Tự động lấy nét Auto focus, tự động nhận diện khuôn mặt live,
- Cân bằng sáng Bright balance.

Micro thu âm:

- Micro thu âm đang hướng.
- Độ nhạy cao, thu âm trong bán kính 2m.

Đầu đọc Qrcode

- Đọc các loại mã vạch 1D (Barcode) và 2D (QRcode)
- Cảm biến hình ảnh lớn, tốc độ đọc cao, Góc đọc rộng

Tính năng Scan nộp hồ sơ A4

- Có khả năng scan màu, đen trắng hồ sơ dạng A4, thẻ CCCD, hộ chiếu, thẻ ngân hàng, các loại thẻ cứng khác.
- Nạp giấy cửa trước; Có cửa nhận giấy dạng khe phía trước như các máy ATM, có khả năng Nhận tài liệu, scan và tự trả lại tài liệu trên cùng khe nhận giấy để thuận tiện việc scan.
- Nạp giấy phía trên: Có thể nạp nhiều tài liệu cùng lúc phía trên để scan liên tục nhiều tài liệu và trả tài liệu lại cùng hướng.
- Có khả năng đọc và mã hóa mã MRZ chuẩn ICAO trên tài liệu
- Scan 2 mặt tự động, Tốc độ scan 40 trang/phút, 80 hình/phút

Phần Mềm QAI

- Định danh: 'Chức năng định danh và xác thực điện tử để đăng nhập hệ thống Công dịch vụ công Quốc gia bằng Căn cước công dân gắn chip hoặc quét mã QR code trên VNeID app của người dân
- Trợ lý AI: 'Chức năng nhận diện giọng nói, xử lý ngôn ngữ tự nhiên (NLP), trả lời tự động các câu hỏi về thủ tục hành chính,

xác định đúng nhu cầu và thủ tục hành chính cần thực hiện. AI Kiosk hướng dẫn bằng giọng nói tự nhiên chi tiết tại từng bước nộp hồ sơ trực tuyến.

- Hướng dẫn hồ sơ:

- Dựa vào bộ dữ liệu chuẩn về TTHC để giao tiếp với người dân về danh sách các giấy tờ, tài liệu cần thiết. Hỏi người dân xem còn thiếu giấy tờ nào không, nếu còn thì hướng dẫn cách bổ sung.
 - AI tự động tự động tóm tắt các giấy tờ cần thiết để người dân dễ dàng nắm bắt, đồng thời in phiếu bao gồm cả mã QR dẫn đến trang dịch vụ công trực tuyến tương ứng để xác thực thông tin.
 - AI Kiosk cung cấp thông tin chi tiết về tên thủ tục, các loại giấy tờ liên quan, lĩnh vực và quầy cán bộ phụ trách thông qua giọng nói và hiển thị bằng văn bản trên màn hình. Kiosk tự động điều hướng người dân đến đúng trang của Công Dịch vụ công Quốc gia cho thủ tục đã chọn, loại bỏ bước tìm kiếm thủ công.
 - Tùy chỉnh giao tiếp: Có khả năng thay đổi cách giao tiếp linh động với người dân (như khi người dân nghe ko rõ, yêu cầu nhắc lại nội dung, tăng giảm âm lượng, tăng giảm tốc độ giao tiếp...)
 - Cung cấp dữ liệu chính xác: Bộ dữ liệu chuẩn về TTHC và các giấy tờ liên quan, được cập nhật liên tục từ Công DVC QG và được chuẩn hóa, rút gọn nội dung để phù hợp cho giao tiếp với công dân, trường hợp có thay đổi sẽ được cập nhật tự động.
 - Hỗ trợ DVC trực tuyến:
 - Hỗ trợ đăng nhập, tự động chọn lựa loại TTHC và địa phương tiếp nhận, tự động điền một số thông tin cơ bản lên biểu mẫu
 - Hỗ trợ thực hiện nộp hồ sơ trực tuyến, hỗ trợ scan/chụp ảnh hồ sơ bằng máy scan hoặc camera điện thoại.
- Hệ thống phát hiện con người thông minh

		<ul style="list-style-type: none"> • Tính năng nhận diện có người phía trước kiosk từ 0,2m đến 4,2m và tự động ra lệnh chuyển trạng thái kiosk từ nghỉ sang hoạt động hoặc từ trạng thái quảng cáo sang phần mềm khác. • Cung cấp SDK tích hợp với trí tuệ nhân tạo AI trên kiosk. Tính năng điều khiển: • Máy tự động mở khi cấp điện và tự động tắt vào cuối ngày. • Hỗ trợ tùy chọn tính năng nhận diện con người phía trước. <p>Khung sườn: Chất liệu thép, Kiểu dáng sang trọng, bền bỉ.</p> <ul style="list-style-type: none"> • Tạo hình bằng công nghệ Lazer CNC, sơn tĩnh điện. • Vỏ máy có các kết nối Cổng LAN RJ-45, Cổng USB 2.0. • Màu sắc: Đen viền trắng/ Trắng viền đen (tùy chọn) <p>An toàn: Có hệ thống chống giật Q-Safe và chống ngã</p> <p>Chứng nhận tiêu chuẩn sản xuất</p> <ul style="list-style-type: none"> • Nhà sản xuất được chứng nhận: ISO 9001-2015; 14001-2015; 45001-2018, ISO 27001-2013, Chứng nhận 5S (Tự công bố) • Nhà SX có chứng nhận đăng ký thương hiệu Việt Nam • Nhà sản xuất có chứng nhận quyền tác giả thương hiệu <p>Nhà sản xuất được công nhận tỷ lệ sản xuất trong nước >30%</p>		
2.2	Màn hình tra cứu Bản đồ, thông tin quy hoạch TP	<p>Kích thước: 65"</p> <p>Đèn nền: Direct LED (Gam màu rộng, Ánh sáng xanh thấp, Không nhấp nháy)</p> <p>Bề mặt kính: Kính cường lực 7H, chống chói, chống vân tay, chống vi khuẩn</p> <p>Công nghệ: Zero Bonding</p> <p>Tỉ lệ màn hình: 16:9</p> <p>Độ phân giải: 4K UHD 3840 x 2160</p> <p>Màu sắc hiển thị: 1,07 tỷ màu</p>	1	Bộ

Độ tương phản: 1200:1
 Độ tương phản động: 5000:1
 Độ sáng: 450 cd/m²
 Vùng hiển thị (mm/inch): 1428 x 804 /
 56.22 x 31.61
 Góc nhìn: 178° (H) / 178° (V)
 "Thời gian phản hồi: 8ms"
 Tuổi thọ màn hình: 50000 giờ
 Camera tích hợp (MP): 48
 Trường nhìn (độ): 120
 Microphones: 8
 Chức năng Camera AI: Theo dõi người nói,
 Nhận dạng cử chỉ, Vị trí nguồn âm thanh,
 Lời nhắc OSD, Giảm tiếng ồn
 Khoảng cách thu âm (mét): 10
 Chip Face: Tăng âm thanh trường xa, khử
 tiếng vang
 Tốc độ khung hình: 30 khung
 hình/giây/MJPEG, H.264/H.265 3840 x
 2160, 2560 x 1440, 1920 x 1080, 1280 x 720
 Tốc độ làm mới (Hz): 60
 Âm thanh (W): Loa mặt trước 16W x 2;
 Loa siêu trầm mặt sau 20W
 Chất liệu khung: Nhôm
 Cổng kết nối nổi:
 Cổng kết nối vào mặt trước: 1x USB-C
 (Display Port IN, USB3.0, USB2.0, PD
 15W), 3x USB-A 3.0, 1x HDMI 2.0 (IN1),
 1x NFC
 Cổng kết nối ra mặt trước: 1x Touch USB-
 B 3.0
 Cổng kết nối vào mặt trái: 3x HDMI (IN2,
 IN3, IN4), 1x Display Port, 1x USB-C
 (Display Port IN, USB3.0, USB2.0, PD
 65W), 1x Public USB-A 3.0, 1x Public
 USB-A 2.0, 1x Micro-SD card
 Cổng kết nối ra mặt trái: 1x Touch USB-B
 3.0
 Cổng kết nối vào mặt dưới: 1x MIC, 1x
 RS232, 1x Android USB-A 3.0
 Cổng kết nối ra mặt dưới: 1x Line, 1x
 SPDIF, 1x HDMI, 1x USB-C (Display Port

OUT, USB 3.0, PD 5W)
Cổng kết nối mạng mặt dưới: 2x RJ-45
(LAN 1, LAN2)
Nguồn điện:
Nguồn cấp: 100 - 240V AC 60/50HZ
Công suất hoạt động: $\leq 230W$
Công suất nghỉ: $\leq 0.5W$
Công suất nghỉ mạng: $\leq 3W$
Thông số cảm ứng
Công nghệ cảm ứng: Hồng ngoại
Số điểm chạm: tối đa 40 điểm chạm
Thời gian phản hồi điện hình (ms): 5
Độ chính xác (mm): +/- 1
Kích thước cảm ứng đơn điểm nhỏ nhất (mm): 1
Kích thước cảm ứng đa điểm nhỏ nhất (mm): 2
Thông số hệ điều hành:
Hệ điều hành: Android 13
Hệ thống trên chip (SoC): Rockchip RK3588
Bộ xử lý trung tâm (CPU): 4x ARM Cortex-A76 2.4GHz + 4x ARM Cortex-A55 1.8 GHz
Bộ xử lý hình ảnh (GPU): ARM Mali-G610 MC4
Bộ xử lý Neural (NPU): 6 TOPS
RAM: 8GB DDR4
ROM: 128GB EMMC
Kết nối không dây: Intel® Wi-Fi 6 2.4GHz/5GHz (802.11 a,b,g,n, ac, ax), Bluetooth 5.0
Hệ điều hành hỗ trợ: Windows, Linux, Chromium OS, Mac OS, Chrome OS, Android
Thông số khác:
Bảo mật: Khe bảo mật Kensington™, Khóa và hẹn giờ bằng mã PIN, NFC
Chứng nhận: Ánh sáng xanh thấp, Chứng nhận: Không nhấp nháy, Chứng nhận CB, Chứng nhận FCC, Chứng nhận CE
Phụ kiện: x1 Điều khiển từ xa, x2 Bút cảm

		<p>ứng, x1 Thẻ quản trị NFC Comm, x5 Thẻ người dùng NFC, x1 Cáp USB-B cảm ứng 3m, x1 VESA Giá treo tường, x1 Cáp nguồn 3m (US), x1 Cáp nguồn 3m (EU), x1 Cáp HDMI 3m, x1 Hướng dẫn sử dụng</p>		
2.3	Màn hình hiển thị thông tin TTHC điện tử	<p>Kích thước: 55 inch Màn hình thiết kế 3 cạnh tràn viền, Loại màn hình: LED 4K Góc nhìn: 150/160 (CR>10), Độ tương phản 3000:1 Đạt tiêu chuẩn truyền hình kỹ thuật số DVB-T2, Thời gian phản hồi của màn hình: 8ms Độ sáng: 300+/-10% cd/m2, High Dynamic Range (HDR) chuẩn Dolby Vision: Có Tính năng HDR10 tăng cường dải tương phản và màu sắc: Có Công nghệ nâng cấp chất lượng các hình ảnh chuyển động: Có Công nghệ DNR giảm nhiễu kỹ thuật số (digital noise) trong hình ảnh, Tần số quét: 60Hz Tùy chỉnh đèn nền/ độ sáng/ độ tương phản/ độ bão hòa/ HUE/ độ sắc nét theo nhu cầu. Hệ thống âm thanh vòm theo tiêu chuẩn Dolby Atmos: Có Chế độ âm thanh: 7 chế độ (Tùy chọn cho người dùng/ Tiêu chuẩn/ Sống động/ Thể thao/ Xem phim/ Nghe nhạc/ Xem tin tức) Công suất loa: 20W, Hệ điều hành Android 11 Hỗ trợ Google Home, Cửa hàng phần mềm Google Play được cài đặt sẵn, Tích hợp chức năng Google Assistant Chức năng Record ghi lại chương trình TV, Chức năng phản chiếu Chromecast được tích hợp sẵn giúp phản chiếu nội dung từ điện thoại sang tivi. Hỗ trợ công nghệ DRM Wideline L1,</p>	1	Bộ

		<p>Playready 3.0, Trang bị điều khiển tivi thông minh có phím tắt Google Play, Google Assistant: Có</p> <p>Hiển thị video, hình ảnh, âm thanh, văn bản qua kết nối USB: Có</p> <p>Các kết nối tiêu chuẩn:</p> <p>HDMI: 4 cổng phiên bản 2.0 tương thích chuẩn 4K, tích hợp tiêu chuẩn mã hóa HDCP 2.2 (1 cổng đạt chuẩn eARC), USB: 2 cổng phiên bản 2.0 (5V/ 500mA), có hỗ trợ kết nối ổ cứng ngoài, Đầu vào AV: 1 (mini composite)</p> <p>Đầu vào Ethernet LAN: 1 (cáp RJ45), Đầu ra âm thanh kỹ thuật số: 1, Đầu vào tai nghe: 1, Đầu vào RF: 1</p> <p>Kết nối Bluetooth: Có sẵn (chuẩn BT5.1), Kết nối Chromecast: Có sẵn, Wi-Fi: Tiêu chuẩn 2.4+5Ghz</p> <p>Tiêu chuẩn áp dụng: ISO 9001:2015, ISO 14001:2015, Chứng nhận QCVN 63:2020/BTTTT, QCVN 118:2018/BTTTT, QCVN 132:2022/BTTTT, Chứng nhận hợp quy (QCVN 54:2020/BTTTT, QCVN 65:2021/BTTTT), Chứng nhận kiểm tra hiệu suất năng lượng TCVN 9536:2021</p>		
3	Trang thiết bị CNTT tại khu vực số hóa, thực hiện dịch vụ công trực tuyến			
3.1	Máy tính	<p>≥ Intel® Core™ Ultra 5 Processor 225 3.3 GHz, hỗ trợ Intel® AI Boost NPU</p> <p>≥ 1x16GB DDR5 U-DIMM, khả năng nâng cấp tối đa 128GB</p> <p>≥ 1x512GB M.2 2280 NVMe™ PCIe® 4.0 SSD</p> <p>High Definition 7.1 Channel Audio</p> <p>≥ 1x RJ45 Gigabit Ethernet, 1x HDMI 1.4, 1x VGA Port, 1x Displayport 1.4, 1x 7.1</p>	3	Bộ

channel audio, 9x USB 2.0/3.2, 1x USB 3.2 Gen 2*2 Type-C(mặt trước)

≥ ≥ 1x PCIe® 4.0 x 16, 2x PCIe® 3.0 x 1, 1x đầu nối M.2 2230 cho thiết bị lưu trữ, 1x đầu nối M.2 2280 cho thiết bị lưu trữ, 1x đầu nối M.2 cho WiFi, 4x khe cắm DDR5 U-DIMM, 4x cổng SATA 6.0Gb/s

"Mô-đun nền tảng tin cậy rời rạc (TPM) 2.0

Chức năng đặt password bảo vệ tất cả dữ liệu được lưu trữ trên đĩa cứng

Chức năng khóa cổng USB qua BIOS;

Khe khóa Kensington, Padlock

Công nghệ khử ồn AI hai chiều giúp tối ưu hóa hội họp.

Ứng dụng AI sử dụng trọn đời sản phẩm: hỗ trợ phụ đề lời nói và dịch nội dung trong các ứng dụng họp trực tuyến, tóm tắt nội dung cuộc họp(yêu cầu RAM 12G và không cần kết nối internet để bảo mật dữ liệu)"

Bàn phím và chuột quang: Chuẩn USB

≤ 180W power supply (80+ Bronze, peak 228W)

EPEAT Silver, Energy star 8.0 hoặc tốt hơn

Windows 11 Home bản quyền cài đặt sẵn

"Màn hình hiển thị

≥ 23.8" FHD - 1920 x 1080

Tấm nền: IPS hoặc OLED

Độ sáng hiển thị: 300cd/m²

Tần số quét màn: 120Hz

Thời gian đáp ứng: 1ms MPRT

Chỉ số màu sắc: 16.7 triệu màu

Hỗ trợ tiêu chuẩn: VESA 100 x 100 mm

		<p>Công nghệ video SPLENDID với 8 chế độ. Cổng cắm kết nối: HDMI(v1.4) x 1, VGA x 1, Earphone Jack, PC Audio Input Phụ kiện trong hộp: Dây nguồn, Dây HDMI" "≥ 12 tháng chính Hãng tại nơi lắp đặt. Có trung tâm bảo hành chính hãng tại Việt Nam, có thư xác nhận bảo hành chính Hãng khi giao hàng"^[x2]</p>		
	Phần mềm MS office	Phần mềm Office Home 2024 All Lng APAC EM Retail Online ESD	3	Bộ
3.2	Máy in	<p>Máy in LASER đơn năng trắng đen 2 mặt Tốc độ in một mặt: ≥ 33 trang (A4)/phút, 35 trang (Letter)/ phút Tốc độ in 2 mặt: ≥ 15ipm Thời gian in bản đầu tiên (A4): ≤ 8.5 giây Ngôn ngữ in: PCL5e, PCL6, PS3, PDF1.7 Độ phân giải: 1200 x 1200 dpi Có chế độ In tự động 2 mặt Bảng điều khiển: Màn hình LCD 2 dòng (2-Line LCD) Tốc độ xử lý: ≥ 800 MHz Bộ nhớ: ≥ 256MB Công suất khuyến nghị hàng tháng: 1000 tới 10,000 trang Công suất tối đa hàng tháng: ≥ 80,000 trang Khay giấy vào: ≥ 250 tờ Khay giấy đa năng (Khay tay): 1 tờ in được trọng lượng giấy tối đa 200g/m² Khay giấy ra: ≥ 120 tờ Cổng kết nối: USB 2.0 Hệ điều hành: hỗ trợ Windows 10, Windows 11; Mac OS từ 10.10 trở lên Tiêu thụ điện năng: trung bình ≤ 525W trong chế độ in, ≤ 50W trong chế độ chờ và ≤ 1W trong chế độ ngủ Độ ồn khi in ≤ 52 dBA khi in, ≤ 30 dBA trong chế độ chờ. Hộp mực: Kèm theo máy là mực chính</p>	2	Bộ

		<p>hãng, mới 100%, tối thiểu in được 3000 trang A4 với độ phủ 5%, theo chuẩn ISO 19752.</p> <p>Thời gian bảo hành: \geq 12 tháng. (kèm thư xác nhận Bảo hành của hãng sản xuất máy in)</p> <p>Sản phẩm đạt tiêu chuẩn ISO 9001:2015, 14001:2015, 45001:2018, ISO/IEC 27001:2022</p>		
3.3	Máy scan	<p>Kiểu máy Quét 2 mặt tự động, có chức năng quét hộ chiếu và và khổ A3 gấp đôi</p> <p>Đèn quét CIS x 2</p> <p>Khổ giấy Tối đa: 215,9 x 355,6 mm; Tối thiểu: 48 x 50 mm</p> <p>Kéo giấy dài: 6.096 mm</p> <p>Khả năng quét thẻ nhựa chữ nổi, độ dày tối đa 1,4mm</p> <p>Quét sô/ Hộ chiếu: tối đa dày 7 mm</p> <p>Định lượng giấy 20 - 465 g/m²</p> <p>Tốc độ quét Một mặt: 50 ppm, Hai mặt: 100 ipm (A4, quét màu, 300dpi)</p> <p>Độ phân giải 600 x 600 dpi, tối đa 1200 dpi</p> <p>Khay giấy 100 tờ (A4: 80 g/m²)</p> <p>Công suất 8000 trang/ ngày</p> <p>Cổng kết nối USB 3.2 Gen1x1 / USB 2.0 / USB 1.1</p> <p>LAN: 10BASE-T, 100BASE-TX, 1000BASE-T</p> <p>Chức năng quét khổ A3, bì thư, hộ chiếu Có khả năng quét giấy khổ A3 bằng cách gấp đôi và quét bì thư, hộ chiếu mà không cần sử dụng phụ kiện</p> <p>Chức năng quản lý máy Đi kèm phần mềm quản lý cấu hình, theo dõi nhiều máy từ xa</p>	2	Bộ

		<p>cùng lúc dưới dạng phần mềm server - client</p> <p>Định dạng file Hỗ trợ các định dạng file: Bitmap, TIFF, Multi-TIFF, JPEG, JPEG2000, Searchable PDF, PDF, PDF/A, PNG, RTF, Word, Excel, PowerPoint</p> <p>Hỗ trợ Index file XML, CSV, TXT</p> <p>Tính năng tách trường văn bản (Metadata fields) 20 trường, hỗ trợ font tiếng Việt, Anh, Hàn Quốc, Nhật Bản, Trung Quốc. Người dùng có thể tự định nghĩa trường văn bản[23].</p>		
4	Trang thiết bị CNTT tại khu vực ngồi chờ			
4.1	Tivi	<p>Kích thước: 65 inch</p> <p>Màn hình thiết kế 3 cạnh tràn viền, Loại màn hình: LED 4K</p> <p>Góc nhìn: 150/160 (CR>10), Độ tương phản 4000:1</p> <p>Đạt tiêu chuẩn truyền hình kỹ thuật số DVB-T2, Thời gian phản hồi của màn hình: 8ms</p> <p>Độ sáng: 300+/-10% cd/m2 , High Dynamic Range (HDR) chuẩn Dolby Vision: Có</p> <p>Tính năng HDR10 tăng cường dãy tương phản và màu sắc: Có</p> <p>Công nghệ nâng cấp chất lượng các hình ảnh chuyển động: Có</p> <p>Công nghệ DNR giảm nhiễu kỹ thuật số (digital noise) trong hình ảnh, Tần số quét: 60Hz</p> <p>Tùy chỉnh đèn nền/ độ sáng/ độ tương phản/ độ bão hòa/ HUE/ độ sắc nét theo nhu cầu.</p> <p>Hệ thống âm thanh vòm theo tiêu chuẩn Dolby Atmos: Có</p> <p>Chế độ âm thanh: 7 chế độ (Tùy chọn cho</p>	2	Bộ

	<p>người dùng/ Tiêu chuẩn/ Sống động/ Thể thao/ Xem phim/ Nghe nhạc/ Xem tin tức) Công suất loa: 20W, Hệ điều hành Android 11 Hỗ trợ Google Home, Cửa hàng phần mềm Google Play được cài đặt sẵn. Tích hợp chức năng Google Assistant Chức năng Record ghi lại chương trình TV, Chức năng phản chiếu Chromecast được tích hợp sẵn giúp phản chiếu nội dung từ điện thoại sang tivi. Hỗ trợ công nghệ DRM Wideline L1, Playready 3.0, Trang bị điều khiển tivi thông minh có phím tắt Google Play, Google Assitant. Có Hiển thị video, hình ảnh, âm thanh, văn bản qua kết nối USB: Có Các kết nối tiêu chuẩn: HDMI: 4 cổng phiên bản 2.0 tương thích chuẩn 4K, tích hợp tiêu chuẩn mã hóa HDCP 2.2 (1 cổng đạt chuẩn eARC), USB: 2 cổng phiên bản 2.0 (5V/ 500mA), có hỗ trợ kết nối ổ cứng ngoài, Đầu vào AV: 1 (mini composite) Đầu vào Ethernet LAN: 1 (cáp RJ45), Đầu ra âm thanh kỹ thuật số: 1, Đầu vào tai nghe: 1, Đầu vào RF: 1 Kết nối Bluetooth: Có sẵn (chuẩn BT5.1), Kết nối Chromecast: Có sẵn, Wi-Fi: Tiêu chuẩn 2.4+5Ghz Tiêu chuẩn áp dụng: ISO 9001:2015, ISO 14001:2015, Chứng nhận QCVN 63:2020/BTTTT, QCVN 118:2018/BTTTT, QCVN 132:2022/BTTTT, Chứng nhận hợp quy (QCVN 54:2020/BTTTT, QCVN 65:2021/BTTTT), Chứng nhận kiểm tra hiệu suất năng lượng TCVN 9536:2021</p>		
5	Trang thiết bị CNTT tại Khu vực		

	tiếp nhận, số hóa thủ tục hành chính			
5.1	Máy tính	<p>≥ Intel® Core™ Ultra 5 Processor 225 3.3 GHz, hỗ trợ Intel® AI Boost NPU</p> <p>≥ 1x16GB DDR5 U-DIMM, khả năng nâng cấp tối đa 128GB</p> <p>≥ 1x512GB M.2 2280 NVMe™ PCIe® 4.0 SSD</p> <p>High Definition 7.1 Channel Audio</p> <p>≥ 1x RJ45 Gigabit Ethernet, 1x HDMI 1.4, 1x VGA Port, 1x Displayport 1.4, 1x 7.1 channel audio, 9x USB 2.0/3.2, 1x USB 3.2 Gen 2*2 Type-C(mặt trước)</p> <p>≥ ≥ 1x PCIe® 4.0 x 16, 2x PCIe® 3.0 x 1, 1x đầu nối M.2 2230 cho thiết bị lưu trữ, 1x đầu nối M.2 2280 cho thiết bị lưu trữ, 1x đầu nối M.2 cho WiFi, 4x khe cắm DDR5 U-DIMM, 4x cổng SATA 6.0Gb/s</p> <p>"Mô-đun nền tảng tin cậy rời rạc (TPM) 2.0</p> <p>Chức năng đặt password bảo vệ tất cả dữ liệu được lưu trữ trên đĩa cứng</p> <p>Chức năng khóa cổng USB qua BIOS;</p> <p>Khe khóa Kensington, Padlock</p> <p>Công nghệ khử ồn AI hai chiều giúp tối ưu hóa hội họp.</p> <p>Ứng dụng AI sử dụng trọn đời sản phẩm: hỗ trợ phụ đề lời nói và dịch nội dung trong các ứng dụng họp trực tuyến, tóm tắt nội dung cuộc họp(yêu cầu RAM 12G và không cần kết nối internet để bảo mật dữ liệu)"</p> <p>Bàn phím và chuột quang: Chuẩn USB</p> <p>≤ 180W power supply (80+ Bronze, peak 228W)</p> <p>EPEAT Silver, Energy star 8.0 hoặc tốt hơn</p>	9	Bộ

		<p>Windows 11 Home bản quyền cài đặt sẵn</p> <p>"Màn hình hiển thị $\geq 23.8''$ FHD - 1920 x 1080</p> <p>Tấm nền: IPS hoặc OLED</p> <p>Độ sáng hiển thị: 300cd/m²</p> <p>Tần số quét màn: 120Hz</p> <p>Thời gian đáp ứng: 1ms MPRT</p> <p>Chỉ số màu sắc: 16.7 triệu màu</p> <p>Hỗ trợ tiêu chuẩn: VESA 100 x 100 mm</p> <p>Công nghệ video SPLENDID với 8 chế độ.</p> <p>Cổng cắm kết nối: HDMI(v1.4) x 1, VGA x 1, Earphone Jack, PC Audio Input</p> <p>Phụ kiện trong hộp: Dây nguồn, Dây HDMI"</p> <p>"≥ 12 tháng chính Hãng tại nơi lắp đặt.</p> <p>Có trung tâm bảo hành chính hãng tại Việt Nam, có thư xác nhận bảo hành chính Hãng khi giao hàng"^[24]</p>		
	Phần mềm MS office	Phần mềm Office Home 2024 All Lng APAC EM Retail Online ESD	9	Bộ
5.2	Máy in	<p>Máy in LASER đơn năng trắng đen 2 mặt</p> <p>Tốc độ in một mặt: ≥ 33 trang (A4) phút, 35 trang (Letter) / phút</p> <p>Tốc độ in 2 mặt: ≥ 15 ipm</p> <p>Thời gian in bản đầu tiên (A4): ≤ 8.5 giây</p> <p>Ngôn ngữ in: PCL5e, PCL6, PS3, PDF1.7</p> <p>Độ phân giải: 1200 x 1200 dpi</p> <p>Có chế độ In tự động 2 mặt</p> <p>Bảng điều khiển: Màn hình LCD 2 dòng (2-Line LCD)</p> <p>Tốc độ xử lý: ≥ 800 MHz</p> <p>Bộ nhớ: ≥ 256MB</p> <p>Công suất khuyến nghị hàng tháng: 1000 tới 10,000 trang</p> <p>Công suất tối đa hàng tháng: $\geq 80,000$ trang</p> <p>Khay giấy vào: ≥ 250 tờ</p>	3	Bộ

		<p>Khay giấy đa năng (Khay tay): 1 tờ in được trong lượng giấy tối đa 200g/m² Khay giấy ra: ≥ 120 tờ Cổng kết nối: USB 2.0 Hệ điều hành: hỗ trợ Windows 10, Windows 11; Mac OS từ 10.10 trở lên Tiêu thụ điện năng: trung bình ≤ 525W trong chế độ in, ≤ 50W trong chế độ chờ và ≤ 1W trong chế độ ngủ Độ ồn khi in ≤ 52 dBA khi in, ≤ 30 dBA trong chế độ chờ. Hộp mực: Kèm theo máy là mực chính hãng, mới 100%, tối thiểu in được 3000 trang A4 với độ phủ 5%, theo chuẩn ISO 19752. Thời gian bảo hành: ≥ 12 tháng. (kèm thu xác nhận Bảo hành của hãng sản xuất máy in) Sản phẩm đạt tiêu chuẩn ISO 9001:2015, 14001:2015, 45001:2018, ISO/IEC 27001:2022</p>		
5.3	Thiết bị QR Code/đọc chip thẻ căn cước	<p>Cảm biến Hình ảnh (Image Sensor) 1280 x800 Pixels Độ tương phản In (Print Contrast) Chênh lệch độ phản xạ tối thiểu 15% Nguồn Sáng (Light Source) LED trắng ấm Trường nhìn của Bộ tạo ảnh (Imager Field of View) 560H x 370V Độ phân giải Tối thiểu (Minimum Resolution) 3 mil Code 39, 5 mil DM Dung sai Chuyển động (Motion Tolerance) Lên đến 617cm (243 in) mỗi giây Phạm vi Đọc (Reading Range) 0 đến 10.1in cho 13mil (0.33mm) UPC/EAN 0.2 đến 7.2in cho 15mil (0.39mm) DM/QR Code Góc Quay (Roll, Pitch, Skew) Roll: 3600; Pitch: ±700; Skew: ± 600 Giao diện Chủ (Host Interfaces) USB HID (Bàn phím USB), USB VCOM (Mô phỏng cổng COM USB), RS232 Tiêu chuẩn</p>	4	Bộ

	<p>Định dạng Dữ liệu (Data Formatting) DataWizard tùy chỉnh xử lý và định dạng dữ liệu (sắp xếp lại, chèn/xóa ký tự, phân tích chuỗi phức tạp như trích xuất tuổi từ bảng lái PDF417). Xử lý Dữ liệu (Data Processing) DataWizard Chụp ảnh (Image Capture) BMP Mã vạch Được Hỗ trợ (Supported Symbology)</p> <ul style="list-style-type: none"> • Mã Tuyến tính 1D (1D Linear Codes): Code 39, Code 39 Full ASCII, Tri-optic Code 39, Code 32, Code 128, Code 128 Full ASCII, GS1-128, Codabar, Code 11, Code 93, GS1 DataBar, Standard & Industrial 2 of 5, Interleaved & Matrix 2 of 5, IATA, UPC/EAN/JAN, UPC/EAN/JAN with Addendum, Telepen, MSI/Plessey & UK/Plessey. • Mã 2D (2D Codes): PDF417, Micro PDF417, Codablock F, Code 16K, Code 49, Composite Codes, DataMatrix, MaxiCode, QR Code, MicroQR, Aztec. • Mã Bưu chính (Postal Codes): Australian Post, US Planet, US POSTNET, Japan Post, Posi LAPA 4 State Code. • OCR: OCR A/B 62, MICR-E13B 63, US Currency64. <p>Màu sắc (Color) Đen Cà phê (Coffee Black), Trắng Ngà (Ivory White) Chỉ báo Người dùng (User Indications) LED cho nguồn, đọc tốt và chỉ báo trạng thái; Loa lập trình được. Điện áp Hoạt động (Operating Voltage) 4.5 đến 5.5 Vdc Dòng điện Hoạt động (Operating Current) 390mA tại 5 Vdc (Điện hình) Dòng điện Chờ (Standby Current) 240mA tại 5 Vdc (Điện hình) EAS (Tùy chọn) Tương thích với hệ thống Checkpoint EAS Môi trường Người dùng (User</p>	
--	--	--

		<p>Environment) Thông số Rơi (Drop Specifications) Chịu được nhiều lần rơi từ độ cao 1.5m xuống bê tông Mức độ Bảo vệ Môi trường (Environmental Sealing) IP52 Nhiệt độ Hoạt động (Operating Temperature) -100C đến 500C (140F đến 1220F) Nhiệt độ Lưu trữ (Storage Temperature) -400C đến 700C (-400F đến 1580F) Độ ẩm (Humidity) 5% đến 95% độ ẩm tương đối, không ngưng tụ Kháng Ánh sáng Môi trường (Ambient Light Immunity) 0 ~ 106,000 lux Phóng điện Tĩnh điện (Electrostatic Discharge) Vận hoạt động sau ±15-KV phóng điện trực tiếp trong không khí An toàn & Quy định (Safety & Regulatory) • EMC: CE, FCC, BSMI, RCM, KC, VCCI. • An toàn (Safety): LED Eye Safety IEC62471, Nhóm Miễn trừ (Exempt Group). • Môi trường (Environmental): Tuân thủ chỉ thị EU RoHS, Tuân thủ chỉ thị China RoHS.</p> <p>Phụ kiện (Accessories) • Cấp Giao diện: Cấp RS232, Cấp USB-A, Cấp USB-C. • Khác: Bộ nam châm gắn (Affixing Magnets Kit), Bộ cấp nguồn 5 Vdc (Power Supply Unit), Cấp nguồn USB (USB Power Cable).</p>		
5.4	Webcam/headphone	<p>Webcam: 1/2.55" 12.2MP UHD CMOS Sensor Video format: MJPG: 3840*2160P30/15/10, 1920*1080p60/30/15/10;</p>	13	Bộ

		1080P support 2X digital zoom AI Auto Focus, tích hợp micro		
5.5	Máy POS thanh toán qua thẻ	<p>CPU: Quad-Core 2.0GHz. RAM: 3GB + ROM: 32GB. Hệ điều hành Android 11. Máy in hóa đơn 57mm Tốc độ 80mm/s Màn hình cảm ứng đa điểm 5.5"HD+, 1440x720,18:9 IPS. Âm thanh: 1*1W 95dB Camera 5.0MP cho phép quét mã vạch 1D và 2D Tích hợp đọc thẻ NFC Wifi: 2.4G/5G ; Support IEEE 802.11 a/b/g/n Kết nối di động: 4G/3G/2G Bluetooth: Support 2.1/3.0/4.2 Nano SIM *2 MicroSD *1 Nút bấm gồm có 1 * Power Button, 2* Volume (+/-) Button Điện áp: Input: AC 100~240V, Output: 5V/2A Giao tiếp usb được nâng lên type C tốc độ cao Sử dụng pin: lithium battery 3500mAh 7.7V</p>	1[25]	Bộ
6	Trang thiết bị CNTT tại Khu vực trả kết quả thủ tục hành chính			
6.1	Thiết bị Đánh giá hài lòng và khảo sát	<p>Màn hình: • Kích thước màn hình: 55" LED touch screen, • Độ phân giải: 4K, độ phân giải: 3840 * 2160, tỷ lệ hình ảnh 16:9. • Độ Sáng: 350cd/m2; Góc hiển thị: 16:9 / H/V: 170/170 • Công nghệ cảm ứng: Cảm ứng đa điểm</p>	1	Bộ

IR

- Số điểm cảm ứng: 10 points cùng lúc
- Âm thanh: Có sẵn hệ thống loa 10W (2x5w)
- Có kính cường lực phía trước bảo vệ màn hình.

Máy tính điều khiển:

- Intel® Core™ i5 12400 (18M bộ nhớ đệm, upto 4,40 GHz); RAM 16GB; SSD 240GB; Intel® UHD 730 Graphics (4K).
 - Kết nối trong: 01 x HDMI; 01 x Display port; 01 x USB type C; 06 x USB; 01 x COM; 01 x Cổng kết nối đa năng 80 pins có thể kết nối đến các màn hình lớn chuyên dụng; 02 x audio; 01x Kensington lock
 - Kết nối mạng: 02 x LAN RJ45 (Dual LAN), Wifi 802.11n/AC;
 - Kết nối ra ngoài vỏ máy: 01xUSB, 01x LAN 100/1000, 01 x Power
- Có sẵn khay gắn Máy đọc mã vạch (Chưa gồm đầu đọc)

Tính năng điều khiển:

- Máy tự động mở khi cấp điện và tự động tắt vào cuối ngày.
 - Tự động khởi chạy phần mềm sau khi máy tra cứu khởi động. Khóa màn hình hạn chế người dùng tắt hoặc thoát ứng dụng.
 - Có tính năng phát hiện con người phía trước kiosk và ra lệnh chuyển trạng thái từ quảng cáo sang phần mềm tra cứu hoặc từ nghỉ sang hoạt động. Khoảng cách phát hiện được từ 0.5 đến 4m2.
- Tính năng tra cứu thông tin tích hợp.
- Tra cứu thông tin thủ tục hành chính, các quyết định, công bố, thủ tục liên thông ... qua cổng thông tin dịch vụ công quốc gia.
 - Tra cứu thông tin, tra cứu tình trạng giải quyết hồ sơ trên cổng thông tin dịch vụ công quốc gia
 - Đăng nhập hệ thống dịch vụ công quốc gia và thực hiện dịch vụ công trực tuyến, thanh toán trực tuyến.

		<ul style="list-style-type: none"> • Tra cứu tin tức địa phương qua cổng thông tin Tp. Hồ Chí Minh. • Có tính năng chạy video quảng bá đơn vị. Các video sẽ được chạy trên phần lớn giao diện để đảm bảo truyền tải thông tin tốt nhưng vẫn đảm bảo tính tiện dụng khi menu vẫn ở bên tay phải người dùng. • Có tính năng nhận biết không có người tương tác trong một thời gian nhất định (có thể thiết lập) và tự động trở về trang chủ sau một khoảng thời gian nhất định. • Có thể cài đặt & hiển thị logo, tên đơn vị Trung tâm PV Hành chính công thành phố lên giao diện phần mềm tra cứu thông tin. • Có tính năng thiết lập, cài đặt phần mềm. • Có thể theo dõi tình trạng kiosk từ xa như: Trạng thái máy, mã máy, hệ điều hành, Trạng thái bộ vi xử lý, tình trạng bộ nhớ, tình trạng ổ đĩa cứng, cảnh báo CPU... Khung sườn: Chất liệu thép, Kiểu dáng sang trọng, bền bỉ. • Tạo hình bằng công nghệ Lazer CNC, sơn tĩnh điện. • Vỏ máy có các kết nối Cổng LAN RJ-45, Cổng USB 2.0. An toàn: Có hệ thống chống giật Q-Safe và chống ngã. Chứng nhận tiêu chuẩn sản xuất • Nhà sản xuất được chứng nhận: ISO 9001-2015; 14001-2015; 45001-2018, ISO 27001-2013, Chứng nhận 5S • Nhà SX có chứng nhận đăng ký thương hiệu Việt Nam • Nhà sản xuất có chứng nhận quyền tác giả thương hiệu Chứng nhận tỷ lệ sản xuất trong nước >30% 		
7	Khác			
7.1	Nhân công thi công, lắp đặt thiết bị		1	Bộ

7.2	Vật tư cáp mạng		1	Gói
7.3	Vật tư phụ		1	Gói
II	THIẾT BỊ TẠI CÁC PHÒNG LÀM VIỆC			
1	Máy tính	<p>≥ Intel® Core™ Ultra 5 Processor 225 3.3 GHz, hỗ trợ Intel® AI Boost NPU</p> <p>≥ 1x16GB DDR5 U-DIMM, khả năng nâng cấp tối đa 128GB</p> <p>≥ 1x512GB M.2 2280 NVMe™ PCIe® 4.0 SSD</p> <p>High Definition 7.1 Channel Audio</p> <p>≥ 1x RJ45 Gigabit Ethernet, 1x HDMI 1.4, 1x VGA Port, 1x Displayport 1.4, 1x 7.1 channel audio, 9x USB 2.0/3.2, 1x USB 3.2 Gen 2*2 Type-C(mặt trước)</p> <p>≥ ≥ 1x PCIe® 4.0 x 16, 2x PCIe® 3.0 x 1, 1x đầu nối M.2 2230 cho thiết bị lưu trữ, 1x đầu nối M.2 2280 cho thiết bị lưu trữ, 1x đầu nối M.2 cho WiFi, 4x khe cắm DDR5 U-DIMM, 4x cổng SATA 6.0Gb/s</p> <p>"Mô-đun nền tảng tin cậy rời rạc (TPM) 2.0</p> <p>Chức năng đặt password bảo vệ tất cả dữ liệu được lưu trữ trên đĩa cứng</p> <p>Chức năng khóa cổng USB qua BIOS;</p> <p>Khe khóa Kensington, Padlock</p> <p>Công nghệ khử ồn AI hai chiều giúp tối ưu hóa hội họp.</p> <p>Ứng dụng AI sử dụng trọn đời sản phẩm: hỗ trợ phụ đề lời nói và dịch nội dung trong các ứng dụng họp trực tuyến, tóm tắt nội dung cuộc họp(yêu cầu RAM 12G và không cần kết nối internet để bảo mật dữ liệu)"</p>	22	Bộ

		<p>Bàn phím và chuột quang: Chuẩn USB</p> <p>≤ 180W power supply (80+ Bronze, peak 228W)</p> <p>EPEAT Silver, Energy star 8.0 hoặc tốt hơn</p> <p>Windows 11 Home bản quyền cài đặt sẵn</p> <p>"Màn hình hiển thị</p> <p>≥ 23.8" FHD - 1920 x 1080</p> <p>Tấm nền: IPS hoặc OLED</p> <p>Độ sáng hiển thị: 300cd/m²</p> <p>Tần số quét màn: 120Hz</p> <p>Thời gian đáp ứng: 1ms MPRT</p> <p>Chỉ số màu sắc: 16.7 triệu màu</p> <p>Hỗ trợ tiêu chuẩn: VESA 100 x 100 mm</p> <p>Công nghệ video SPLENDID với 8 chế độ.</p> <p>Cổng cắm kết nối: HDMI(v1.4) x 1, VGA x 1, Earphone Jack, PC Audio Input</p> <p>Phụ kiện trong hộp: Dây nguồn, Dây HDMI"</p> <p>"≥ 12 tháng chính Hãng tại nơi lắp đặt.</p> <p>Có trung tâm bảo hành chính hãng tại Việt Nam, có thư xác nhận bảo hành chính Hãng khi giao hàng"^[26]</p>		
	Phần mềm MS office	Phần mềm Office Home 2024 All Lng APAC EM Retail Online ESD	22	Bộ
2	Máy in	<p>Máy in LASER đơn năng trắng đen 2 mặt</p> <p>Tốc độ in một mặt: ≥ 33 trang (A4)/phút, 35 trang (Letter)/ phút</p> <p>Tốc độ in 2 mặt: ≥ 15ipm</p> <p>Thời gian in bản đầu tiên (A4): ≤ 8.5 giây</p> <p>Ngôn ngữ in: PCL5e, PCL6, PS3, PDF1.7</p> <p>Độ phân giải: 1200 x 1200 dpi</p> <p>Có chế độ In tự động 2 mặt</p> <p>Bảng điều khiển: Màn hình LCD 2 dòng (2-Line LCD)</p>	13	Bộ

		<p>Tốc độ xử lý: ≥ 800 MHz Bộ nhớ: ≥ 256MB Công suất khuyến nghị hàng tháng: 1000 tới 10,000 trang Công suất tối đa hàng tháng: $\geq 80,000$ trang Khay giấy vào: ≥ 250 tờ Khay giấy đa năng (Khay tay): 1 tờ in được trọng lượng giấy tối đa 200g/m^2 Khay giấy ra: ≥ 120 tờ Cổng kết nối: USB 2.0, LAN Hệ điều hành: hỗ trợ Windows 10, Windows 11; Mac OS từ 10.10 trở lên Tiêu thụ điện năng: trung bình ≤ 525W trong chế độ in, ≤ 50W trong chế độ chờ và ≤ 1W trong chế độ ngủ Độ ồn khi in ≤ 52 dBA khi in, ≤ 30 dBA trong chế độ chờ. Hộp mực: Kèm theo máy là mực chính hãng, mới 100%, tối thiểu in được 3000 trang A4 với độ phủ 5%, theo chuẩn ISO 19752. Thời gian bảo hành: ≥ 12 tháng. (kèm thu xác nhận Bảo hành của hãng sản xuất máy in) Sản phẩm đạt tiêu chuẩn ISO 9001:2015, 14001:2015, 45001:2018, ISO/IEC 27001:2022</p>		
3	Máy scan A4	<p>Kiểu máy Quét 2 mặt tự động, có chức năng quét hộ chiếu và và khổ A3 gấp đôi Đèn quét CIS x 2 Khổ giấy Tối đa: 215,9 x 355,6 mm; Tối thiểu: 48 x 50 mm Kéo giấy dài: 6.096 mm Khả năng quét thẻ nhựa chữ nổi, độ dày tối đa 1,4mm Quét số/ Hộ chiếu: tối đa dày 7 mm Định lượng giấy 20 - 465 g/m²</p>	4	Bộ

		<p>Tốc độ quét Một mặt: 50 ppm, Hai mặt: 100 ipm (A4, quét màu, 300dpi)\</p> <p>Độ phân giải 600 x 600 dpi, tối đa 1200 dpi</p> <p>Khay giấy 100 tờ (A4: 80 g/m2)</p> <p>Công suất 8000 trang/ ngày</p> <p>Cổng kết nối USB 3.2 Gen1x1 / USB 2.0 / USB 1.1</p> <p>LAN: 10BASE-T, 100BASE-TX, 1000BASE-T</p> <p>Chức năng quét khổ A3, bì thư, hộ chiếu Có khả năng quét giấy khổ A3 bằng cách gấp đôi và quét bì thư, hộ chiếu mà không cần sử dụng phụ kiện</p> <p>Chức năng quản lý máy Đi kèm phần mềm quản lý cấu hình, theo dõi nhiều máy từ xa cùng lúc dưới dạng phần mềm server - client</p> <p>Định dạng file Hỗ trợ các định dạng file: Bitmap, TIFF, Multi-TIFF, JPEG, JPEG2000, Searchable PDF, PDF, PDF/A, PNG, RTF, Word, Excel, PowerPoint</p> <p>Hỗ trợ Index file XML, CSV, TXT</p> <p>Tính năng tách trường văn bản (Metadata fields) 20 trường, hỗ trợ font tiếng Việt, Anh, Hàn Quốc, Nhật Bản, Trung Quốc. Người dùng có thể tự định nghĩa trường văn bản.^{[z7][z8]}</p>		
1.4	Webcam headphone	<p>Webcam: 1/2.55" 12.2MP UHD CMOS Sensor</p> <p>Video format:</p> <p>MJPEG: 3840*2160P30/15/10, 1920*1080p60//30/15/10;</p> <p>1080P support 2X digital zoom</p> <p>AI Auto Focus, tích hợp micro^[z9]</p>	5 ^[z10]	Bộ

1.5	Máy tính xách tay	<p>≥ Intel® Core™ 5 Processor 120U 1.4 GHz (12MB Cache, up to 5.0 GHz, 10 Cores)</p> <p>Tương thích và đồng bộ thương hiệu với Hãng sản xuất máy tính Intel® Graphics</p> <p>≥ 1x16GB DDR5; 2x DDR5 SO-DIMM slots với khả năng nâng cấp tới 64GB</p> <p>≥ 1x512GB M.2 2280 NVMe™ PCIe® 4.0 SSD/ 2 khe cắm ổ cứng hỗ trợ RAID bảo vệ dữ liệu</p> <p>Kích thước: 14" FHD (1920 x 1080) 16:9, IPS, LED Backlit, ≥ 300 nits, Anti-glare display</p> <p>Wi-Fi 6E(802.11ax) (Dual band) 2*2 + Bluetooth® 5.4 Wireless Card</p> <p>1080p FHD với màn sập cơ</p> <p>≥ 2x USB 3.2 Gen 1 Type-A, 2x USB 3.2 Gen 2 Type-C support display/ power delivery, 1x HDMI 1.4, 1x 3.5mm Combo Audio Jack, 1x RJ45 Gigabit Ethernet TYPE-C, 65W AC Adapter</p> <p>≥ 63WHrs, 3S1P, 3-cell Li-ion</p> <p>≤ 1.45 kg</p> <p>+ Mô-đun nền tảng tin cậy (Trusted Platform Module 2.0)</p> <p>+ Tính năng tự động phát hiện và khôi phục BIOS bị lỗi</p> <p>+ Tính năng phát hiện xâm nhập phần cứng, tháo máy và lưu trữ lại lịch sử trong BIOS</p> <p>+ Tính năng khôi phục lại hệ điều hành gốc từ nhà sản xuất, trực tiếp từ internet thông qua BIOS</p> <p>+ Công nghệ khử ồn AI hai chiều giúp tối ưu hóa hội họp.</p> <p>+ Ứng dụng AI sử dụng trọn đời sản phẩm(tối thiểu 3 năm): hỗ trợ phụ đề lời nói và dịch nội dung trong các ứng dụng họp trực tuyến, tóm tắt nội dung cuộc họp(yêu cầu RAM 12G và không cần kết nối</p>	10	Bộ
-----	-------------------	--	----	----

		internet để bảo mật dữ liệu) + Bàn phím tiêu chuẩn đèn nền kèm NumberPad + Chuột quang chính Hãng đi kèm" Energy star 8.0, FSC Mix, REACH, RoHS, TCO Certified hoặc tốt hơn Windows 11 Home bản quyền cài đặt sẵn		
	Phần mềm MS office	Phần mềm Office Home 2024 All Lng APAC EM Retail Online ESD	10	Bộ
1.6	Màn hình Dashboard điện tử	Kích thước: 65 inch Màn hình thiết kế 3 cạnh tràn viền, Loại màn hình: LED 4K Góc nhìn: 150/160 (CR>10), Độ tương phản 4000:1 Đạt tiêu chuẩn truyền hình kỹ thuật số DVB-T2, Thời gian phản hồi của màn hình: 8ms Độ sáng: 300+/-10% cd/m2, High Dynamic Range (HDR) chuẩn Dolby Vision: Có Tính năng HDR10 tăng cường dải tương phản và màu sắc: Có Công nghệ nâng cấp chất lượng các hình ảnh chuyển động: Có Công nghệ DNR giảm nhiễu kỹ thuật số (digital noise) trong hình ảnh, Tần số quét: 60Hz Tùy chỉnh đèn nền/ độ sáng/ độ tương phản/ độ bão hòa/ HUE/ độ sắc nét theo nhu cầu. Hệ thống âm thanh vòm theo tiêu chuẩn Dolby Atmos: Có Chế độ âm thanh: 7 chế độ (Tùy chọn cho người dùng/ Tiêu chuẩn/ Sống động/ Thể thao/ Xem phim/ Nghe nhạc/ Xem tin tức) Công suất loa: 20W, Hệ điều hành Android 11 Hỗ trợ Google Home, Cửa hàng phần mềm	1	Bộ

		<p>Google Play được cài đặt sẵn. Tích hợp chức năng Google Assistant Chức năng Record ghi lại chương trình TV, Chức năng phản chiếu Chromecast được tích hợp sẵn giúp phản chiếu nội dung từ điện thoại sang tivi. Hỗ trợ công nghệ DRM Wideline L1, Playready 3.0, Trang bị điều khiển tivi thông minh có phím tắt Google Play. Google Assistant: Có</p> <p>Hiện thị video, hình ảnh, âm thanh, văn bản qua kết nối USB: Có</p> <p>Các kết nối tiêu chuẩn: HDMI: 4 cổng phiên bản 2.0 tương thích chuẩn 4K, tích hợp tiêu chuẩn mã hóa HDCP 2.2 (1 cổng đạt chuẩn eARC), USB: 2 cổng phiên bản 2.0 (5V/ 500mA), có hỗ trợ kết nối ổ cứng ngoài, Đầu vào AV: 1 (mini composite)</p> <p>Đầu vào Ethernet LAN: 1 (cáp RJ45), Đầu ra âm thanh kỹ thuật số: 1, Đầu vào tai nghe: 1, Đầu vào RF: 1</p> <p>Kết nối Bluetooth: Có sẵn (chuẩn BT5.1), Kết nối Chromecast: Có sẵn, Wi-Fi: Tiêu chuẩn 2.4+5Ghz</p> <p>Tiêu chuẩn áp dụng: ISO 9001:2015, ISO 14001:2015, Chứng nhận QCVN 63:2020/BTTTT, QCVN 118:2018/BTTTT, QCVN 132:2022/BTTTT, Chứng nhận hợp quy (QCVN 54:2020/BTTTT, QCVN 65:2021/BTTTT), Chứng nhận kiểm tra hiệu suất năng lượng TCVN 9536:2021</p>		
1.7	Màn hình tivi dùng cho hội nghị trực tuyến	<p>Kích thước: 65 inch</p> <p>Màn hình thiết kế 3 cạnh tràn viền, Loại màn hình: LED 4K</p> <p>Góc nhìn: 150/160 (CR>10), Độ tương phản 4000:1</p> <p>Đạt tiêu chuẩn truyền hình kỹ thuật số DVB-T2, Thời gian phản hồi của màn hình: 8ms</p>	3	Bộ

Độ sáng: 300+/-10% cd/m² , High Dynamic Range (HDR) chuẩn Dolby Vision: Có

Tính năng HDR10 tăng cường dãy tương phản và màu sắc: Có

Công nghệ nâng cấp chất lượng các hình ảnh chuyển động: Có

Công nghệ DNR giảm nhiễu kỹ thuật số (digital noise) trong hình ảnh, Tần số quét: 60Hz

Tùy chỉnh đèn nền/ độ sáng/ độ tương phản/ độ bão hòa/ HUE/ độ sắc nét theo nhu cầu.

Hệ thống âm thanh vòm theo tiêu chuẩn Dolby Atmos: Có

Chế độ âm thanh: 7 chế độ (Tùy chọn cho người dùng/ Tiêu chuẩn/ Sống động/ Thể thao/ Xem phim/ Nghe nhạc/ Xem tin tức)

Công suất loa: 20W, Hệ điều hành Android 11

Hỗ trợ Google Home, Cửa hàng phần mềm Google Play được cài đặt sẵn, Tích hợp chức năng Google Assistant

Chức năng Record ghi lại chương trình TV, Chức năng phản chiếu Chromecast được tích hợp sẵn giúp phản chiếu nội dung từ điện thoại sang tivi.

Hỗ trợ công nghệ DRM Wideline L1, Playready 3.0, Trang bị điều khiển tivi thông minh có phim tất Google Play, Google Assitant: Có

Hiển thị video, hình ảnh, âm thanh, văn bản qua kết nối USB: Có

Các kết nối tiêu chuẩn: HDMI: 4 cổng phiên bản 2.0 tương thích chuẩn 4K, tích hợp tiêu chuẩn mã hóa HDCP 2.2 (1 cổng đạt chuẩn eARC), USB: 2 cổng phiên bản 2.0 (5V/ 500mA), có hỗ trợ kết nối ổ cứng ngoài, Đầu vào AV: 1 (mini composite)

Đầu vào Ethernet LAN: 1 (cáp RJ45), Đầu ra âm thanh kỹ thuật số: 1, Đầu vào tai

		nghe: 1, Đầu vào RF: 1 Kết nối Bluetooth: Có sẵn (chuẩn BT5.1), Kết nối Chromecast: Có sẵn, Wi-Fi: Tiêu chuẩn 2.4+5Ghz Tiêu chuẩn áp dụng: ISO 9001:2015, ISO 14001:2015, Chứng nhận QCVN 63:2020/BTTTT, QCVN 118:2018/BTTTT, QCVN 132:2022/BTTTT, Chứng nhận hợp quy (QCVN 54:2020/BTTTT, QCVN 65:2021/BTTTT), Chứng nhận kiểm tra hiệu suất năng lượng TCVN 9536:2021		
1.8	Vật tư cáp mạng		1	Gói

Ghi chú: Bất kỳ thương hiệu, nhãn hiệu, chất liệu nào nếu có trong bảng yêu cầu kỹ thuật trên đều mang tính chất minh họa các tiêu chuẩn chất lượng, tính năng kỹ thuật yêu cầu. Nhà thầu có thể lựa chọn dự thầu hàng hóa có nguồn gốc, xuất xứ, nhà sản xuất, thương hiệu phù hợp với điều kiện cung cấp nhưng phải đảm bảo yêu cầu có thông số kỹ thuật, tính năng sử dụng, tiêu chuẩn công nghệ “tương đương” hoặc tốt hơn so với các yêu cầu cụ thể ở dưới và cung cấp tài liệu chứng minh sự đáp ứng tốt hơn của hàng hóa chào thầu so với yêu cầu của E-HSMT.

1.3. Các yêu cầu khác

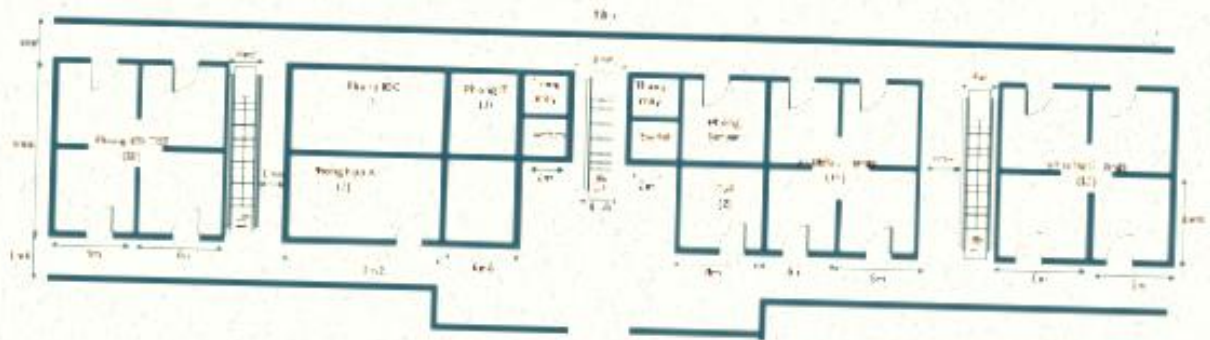
Nhà thầu phải cam kết:

- Cam kết có đủ điều kiện kinh doanh hàng hóa như yêu cầu của E-HSMT.
- Sẵn sàng thay thế hàng hóa khi hết hạn sử dụng và thực hiện thay thế lô sản phẩm khi không đảm bảo sử dụng do lỗi kỹ thuật.
- Hàng được giao tận nơi đơn vị thụ hưởng.
- Giá trị Hàng hóa đã bao gồm chi phí vận chuyển chi phí lắp đặt, bảo hành bảo trì theo tiêu chuẩn nhà sản xuất đến nơi sử dụng và các khoản thuế, phí, lệ phí (nếu có) theo quy định chính sách miễn, giảm thuế của Chính phủ.
- Catalogue của nhà sản xuất hoặc tài liệu kỹ thuật của chính hãng của hàng hóa phải thể hiện đầy đủ thông số kỹ thuật, kích thước, kiểu dáng và hình ảnh thực tế của thiết bị dự thầu (nếu không phải bằng tiếng Việt thì phải kèm bản dịch sang tiếng Việt).
- Nhà thầu phải cung cấp hàng hoá và giao các tài liệu, chứng từ (kèm theo) theo đúng tiến độ thực hiện nêu trong E-HSMT.
- Cam kết phải tu sửa lại các hư hỏng trong quá trình cung cấp, lắp đặt, nghiệm thu nếu làm hư hỏng các thiết bị, hiện trạng của công trình.

- Thời gian bảo hành: tối thiểu 12 tháng.
- Giá trị bảo lãnh bảo hành: 5% giá trị hợp đồng.

Mục 2. Bản vẽ

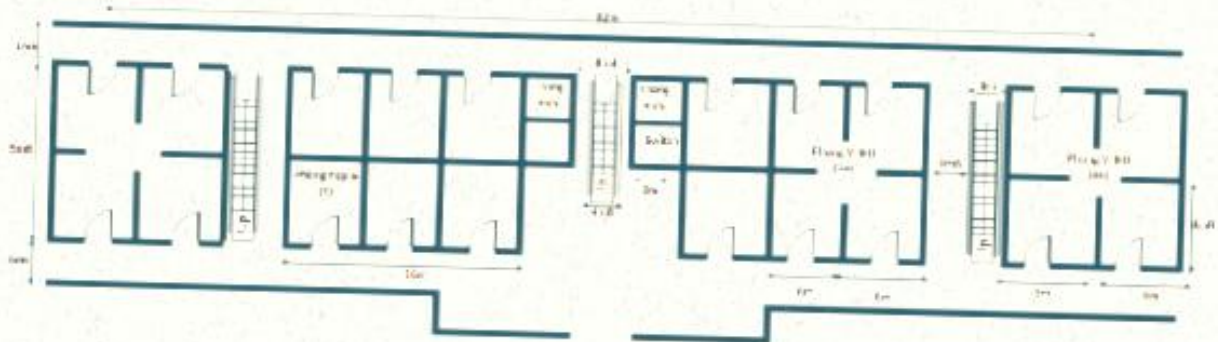
- Tầng 1



UBND PHƯƠNG ĐẪN
Mặt cắt tầng 1

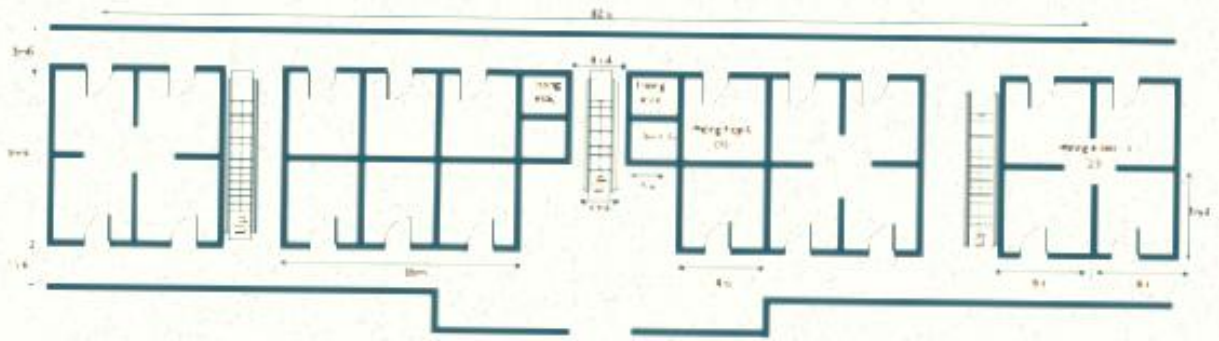
Chiều cao mỗi tầng: 3m

- Tầng 2:



UBND PHƯƠNG ĐẪN
Mặt cắt tầng 2

- Tầng 3:



UBND PHƯỜNG DĨ AN
Mặt cắt tầng 3

- Tầng 4:



UBND PHƯỜNG DĨ AN
Mặt cắt tầng 4

Chỉ vẽ
Tư thiết kế phòng kỹ thuật hội
trưởng 01m

Mục 3. Kiểm tra và thử nghiệm

Các kiểm tra và thử nghiệm cần tiến hành gồm có:

Khi có yêu cầu của chủ đầu tư và nhà thầu chịu mọi toàn bộ chi phí kiểm nghiệm

Các kiểm tra và thử nghiệm cần tiến hành mô tả cụ thể theo bảng dưới đây. Nhà thầu phải cam kết và nghiêm túc phối hợp, đáp ứng đầy đủ nhằm đảm bảo sản phẩm đúng theo chất lượng:

Stt	Nội dung	Cách thức kiểm tra	Địa điểm – Thành phần – Thời gian kiểm tra
1	Kiểm tra hàng hóa trước khi thi công đến đơn vị thi công	Kiểm tra đánh giá chất lượng hàng hóa theo danh mục của hợp đồng	<ul style="list-style-type: none"> - Địa điểm: Tại địa điểm do chủ đầu tư chỉ định - Thành phần: Đại diện Chủ đầu tư và Nhà thầu. - Thời gian: Do hai bên thống nhất
2	Kiểm tra hàng hóa trước khi nghiệm thu đưa vào sử dụng	Kiểm tra hàng hóa và chất lượng sản phẩm toàn bộ theo danh mục hợp đồng. Trường hợp nếu thấy cần thiết, chủ đầu tư có quyền yêu cầu nhà thầu thực hiện mời cơ quan, tổ chức có thẩm quyền kiểm định xác nhận chất lượng hàng hóa.	<ul style="list-style-type: none"> - Địa điểm: Tại địa điểm do chủ đầu tư chỉ định. - Thành phần: Đại diện Chủ đầu tư và Nhà thầu. - Thời gian: Do hai bên thống nhất