



CỘNG HÒA XÃ HỘI CHỦ NGHĨA VIỆT NAM  
ĐỘC LẬP – TỰ DO – HẠNH PHÚC

**CÔNG TY CỔ PHẦN XÂY DỰNG & ĐẦU TƯ SỐ 18 – HÀ NỘI**  
HANOI INVESTMENT AND CONSTRUCTION JOINT STOCK COMPANY NO18

Công trình: XDCB-TL.01-02/2026

## BÁO CÁO KINH TẾ KỸ THUẬT ĐẦU TƯ XÂY DỰNG

**CÔNG TRÌNH: CẢI TẠO TỬ ĐIỆN HẠ THỂ SAU TBA TÂN TÂY ĐÔ 1; TBA TÂN TÂY ĐÔ 2;  
TBA TÂN TÂY ĐÔ 3; TBA TÂN TÂY ĐÔ 4;**

### TẬP II: CÁC BẢN VẼ

TỔNG CÔNG TY ĐIỆN LỰC TP. HÀ NỘI  
CÔNG TY ĐIỆN LỰC TỬ LIÊM

**THẨM ĐỊNH**  
Theo Văn bản số 2592/CA-PC/Julien  
ngày 08 tháng 4 năm 2026  
Ký tên:

Chủ nhiệm đề án : Đặng Thanh Sơn   
Thiết kế : Phạm Hoàng Hồng Hà

Hà nội, ngày 08 tháng 4 năm 2026

**GIÁM ĐỐC**



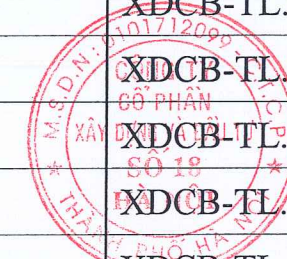
Nguyễn Văn Thanh



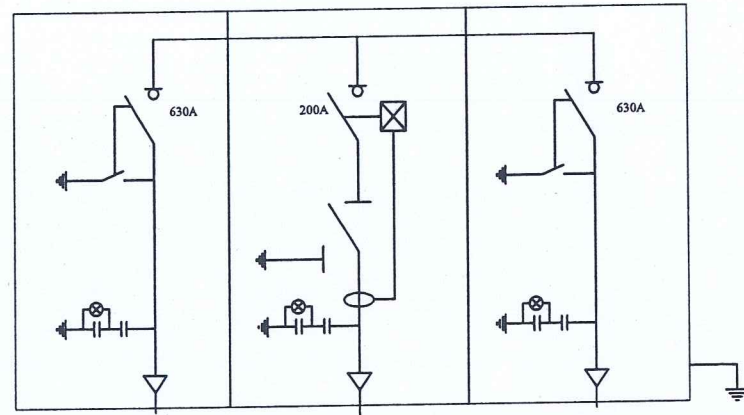
Phạm Hùng

## LIỆT KÊ BẢN VẼ

TT	Tên bản vẽ	Số hiệu	Ghi chú
1	Sơ đồ một sợi TBA Tân Tây Đô 1 hiện trạng	XDCB-TL.01-02.2026-3TBA-01	
2	Sơ đồ một sợi TBA Tân Tây Đô 1 sau cải tạo	XDCB-TL.01-02.2026-3TBA-02	
3	Mặt bằng bố trí thiết bị TBA Tân Tây Đô 1	XDCB-TL.01-02.2026-3TBA-03	
4	Sơ đồ một sợi TBA Tân Tây Đô 2 hiện trạng	XDCB-TL.01-02.2026-3TBA-04	
5	Sơ đồ một sợi TBA Tân Tây Đô 2 sau cải tạo	XDCB-TL.01-02.2026-3TBA-05	
6	Mặt bằng bố trí thiết bị TBA Tân Tây Đô 2	XDCB-TL.01-02.2026-3TBA-06	
7	Sơ đồ một sợi TBA Tân Tây Đô 3 hiện trạng	XDCB-TL.01-02.2026-3TBA-07	
8	Sơ đồ một sợi TBA Tân Tây Đô 3 sau cải tạo	XDCB-TL.01-02.2026-3TBA-08	
9	Mặt bằng bố trí thiết bị TBA Tân Tây Đô 3	XDCB-TL.01-02.2026-3TBA-09	
10	Sơ đồ một sợi TBA Tân Tây Đô 4 hiện trạng	XDCB-TL.01-02.2026-3TBA-10	
11	Sơ đồ một sợi TBA Tân Tây Đô 4 sau cải tạo	XDCB-TL.01-02.2026-3TBA-11	
12	Mặt bằng bố trí thiết bị TBA Tân Tây Đô 4	XDCB-TL.01-02.2026-3TBA-12	
13	Bố trí tủ hạ thế tổng 2000A TBA Tân Tây Đô 1	XDCB-TL.01-02.2026-3TBA-13	
14	Bố trí mặt trước tủ hạ thế tổng 2000A TBA Tân Tây Đô 2-1; 2-2	XDCB-TL.01-02.2026-3TBA-14	
15	Bố trí tủ hạ thế tổng 2000A TBA Tân Tây Đô 2-1; 2-2	XDCB-TL.01-02.2026-3TBA-15	
16	Bố trí tủ hạ thế tổng 1000A TBA Tân Tây Đô 2-3	XDCB-TL.01-02.2026-3TBA-16	
17	Bố trí mặt trước tủ hạ thế tổng 2000A TBA Tân Tây Đô 3-2; 3-3	XDCB-TL.01-02.2026-3TBA-17	
18	Bố trí tủ hạ thế tổng 2000A TBA Tân Tây Đô 3-2; 3-3	XDCB-TL.01-02.2026-3TBA-18	
19	Bố trí tủ hạ thế tổng 1000A TBA Tân Tây Đô 3-1	XDCB-TL.01-02.2026-3TBA-19	
20	Bố trí tủ hạ thế tổng 1000A TBA Tân Tây Đô 4	XDCB-TL.01-02.2026-3TBA-20	



Tủ RMU hiện có



Cáp cấp nguồn lộ đến, đi:  
Cu/XLPE/PVC/DSTA/PVC-(3x240)mm<sup>2</sup>-35kV

Cáp ngầm 35kV-3x240mm<sup>2</sup> đến

Cáp ngầm 35kV-3x240mm<sup>2</sup> đi

Cáp đến MBA:  
Cu/XLPE/PVC/DSTA/PVC-3x70mm<sup>2</sup>-35kV

Máy biến áp 3 pha: 1250kVA  
Điện áp: 35(22)±2x2,5%0,4kV  
Tổ đấu dây: Y(Δ)/Yo - 12(11)

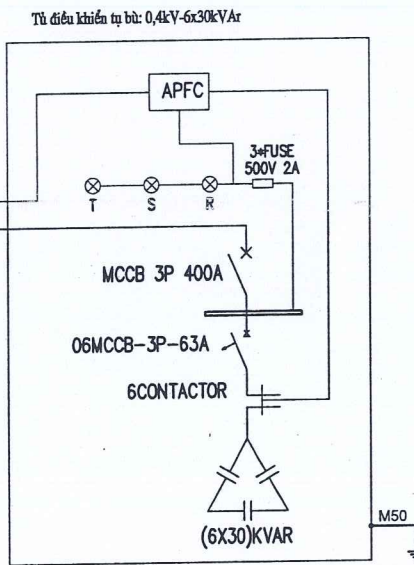
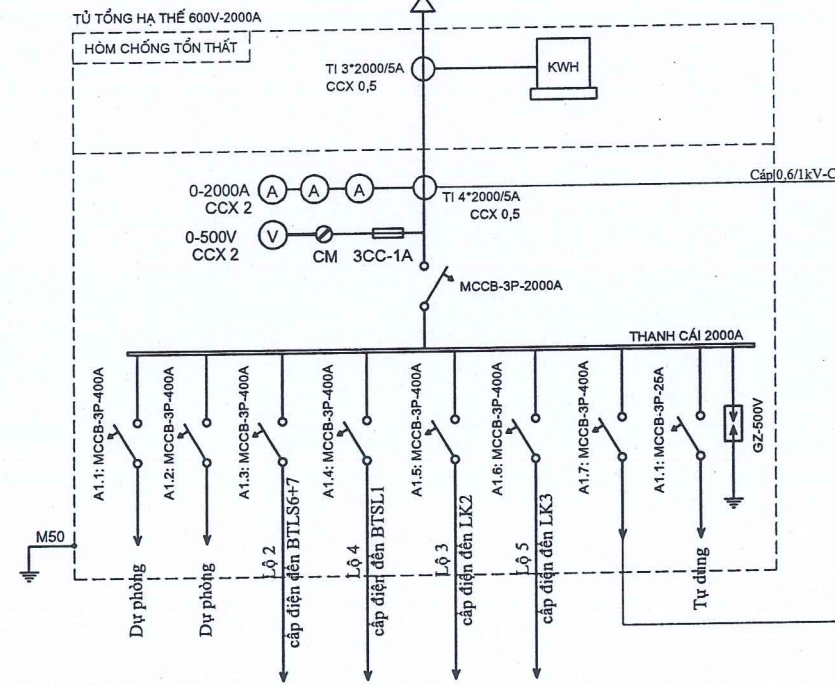
Cáp lộ tổng:  
Cu/XLPE/PVC-(1x240)mm<sup>2</sup>-0,6/1kV  
04 sợi cho 1 pha; trung tính 02 sợi (1x300)mm<sup>2</sup>

Tủ hạ thế lộ tổng: 2000A-85kA/s  
TI đếm: 2000/5A cấp chính xác 0,5  
Công tơ hữu công.  
TI đo: 2000/5A cấp chính xác 0,5.

Áp tô mát lộ tổng: MCCB 600V 2000A-≥85kA/s.

Thanh cái đồng 2MT120x5  
Chống sét van hạ thế GZ500  
Hệ thống tụ bù: 600V-6x30kVAr

- Các xuất tuyến:
- A1.1: 600V-400A-≥50kA/s
  - A1.2: 600V-400A-≥50kA/s
  - A1.3: 600V-400A-≥50kA/s
  - A1.4: 600V-400A-≥50kA/s
  - A1.5: 600V-400A-≥50kA/s
  - A1.6: 600V-400A-≥50kA/s
  - A1.7: 600V-400A-≥50kA/s cho tủ tụ bù
  - A1.8: 600V-25A tụ dùng

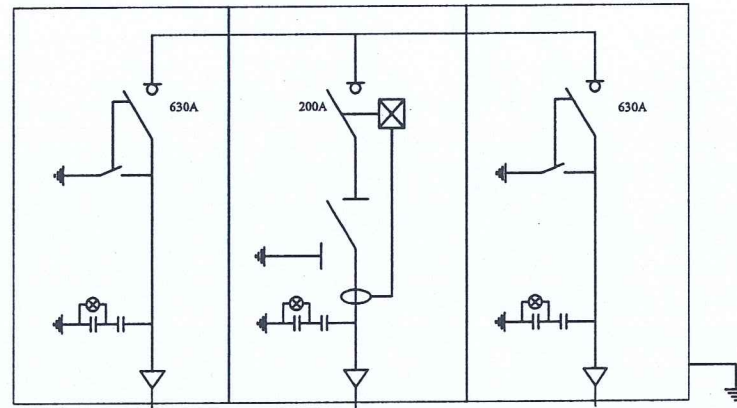


**TỔNG CÔNG TY ĐIỆN LỰC TP. HÀ NỘI**  
**CÔNG TY ĐIỆN LỰC TỪ LIÊM**

**THẨM ĐỊNH**  
 Theo Văn bản số 2590.../QT-PT.L  
 ngày 07 tháng 4 năm 2016  
 Ký tên: *[Signature]*

<b>CÔNG TY CỔ PHẦN</b> <b>XÂY DỰNG VÀ ĐẦU TƯ SỐ 18 HÀ NỘI</b>		<b>CÔNG TY CỔ PHẦN</b> <b>XÂY DỰNG VÀ ĐẦU TƯ SỐ 18 HÀ NỘI</b>		<b>TRẠM BIẾN ÁP</b>	
<b>CÔNG TRÌNH: CẢI TẠO TỦ ĐIỆN HẠ THẾ SAU TBA TÂN TÂY ĐÔ 1; TBA TÂN TÂY ĐÔ 2; TBA TÂN TÂY ĐÔ 3; TBA TÂN TÂY ĐÔ 4</b>				<b>SƠ ĐỒ MỘT SỢI</b> <b>TBA TÂN TÂY ĐÔ 1 HIỆN TRẠNG</b>	
Giám đốc	Phạm Hùng	<i>[Signatures]</i>	BCKT-KT	02/2026	XDCB-TL.01-02.2026-3TBA- 01
CNĐA	Đặng Thanh Sơn		Tỷ lệ	1/25	
TK.điện	Phạm Hoàng Hồng Hà				
TK.XD	Trần Văn Tuyên				

Tủ RMU hiện có



Cáp cấp nguồn lộ đến, đi:  
Cu/XLPE/PVC/DSTA/PVC-(3x240)mm<sup>2</sup>-35kV

Cáp ngầm 35kV-3x240mm<sup>2</sup> đến

Cáp ngầm 35kV-3x240mm<sup>2</sup> đi

Cáp đến MBA:  
Cu/XLPE/PVC/DATA/PVC-3x70mm<sup>2</sup>-35kV

Máy biến áp 3 pha: 1250kVA  
Điện áp: 35(22)±2x2,5%0,4kV  
Tổ đấu dây: Y(Δ)/Yo - 12(11)

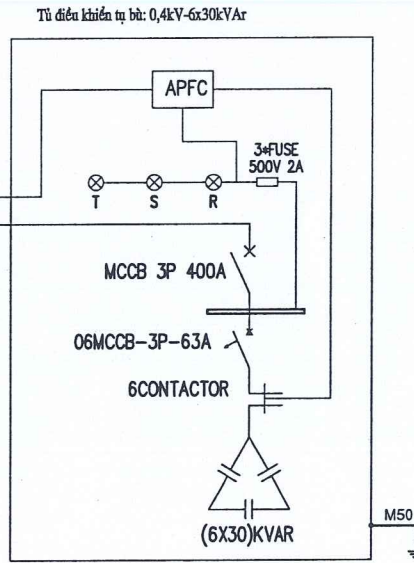
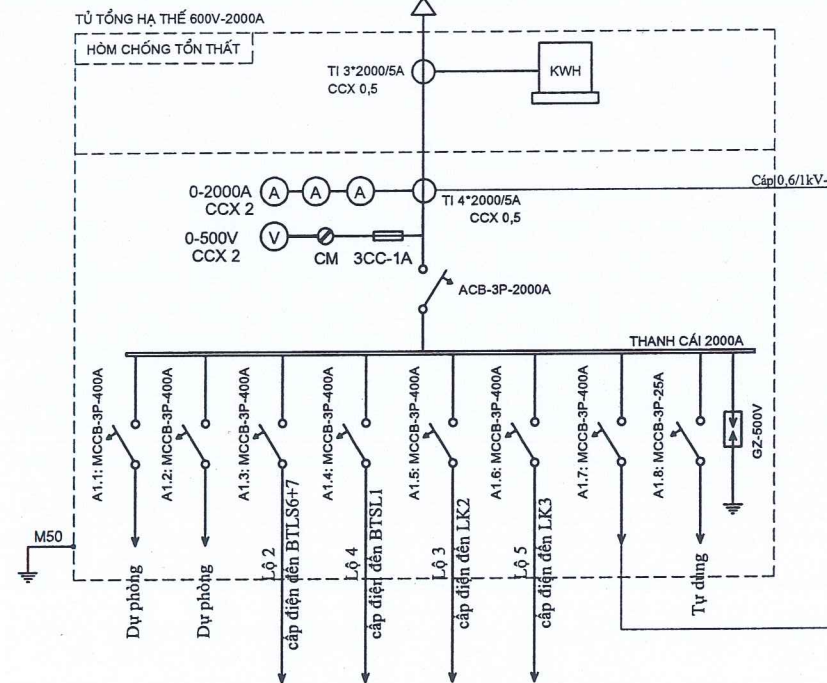
Cáp lộ tổng:  
Cu/XLPE/PVC-(1x240)mm<sup>2</sup>-0,6/1kV  
04 sợi cho 1 pha; trung tính 02 sợi

Tủ hạ thế lộ tổng: 2000A-85kA/s  
TI đếm: 2000/5A cấp chính xác 0,5  
Công tơ hữu công.  
TI đo: 2000/5A cấp chính xác 0,5.

Áp tô mát lộ tổng: ACB 600V 2000A-≥85kA/s.

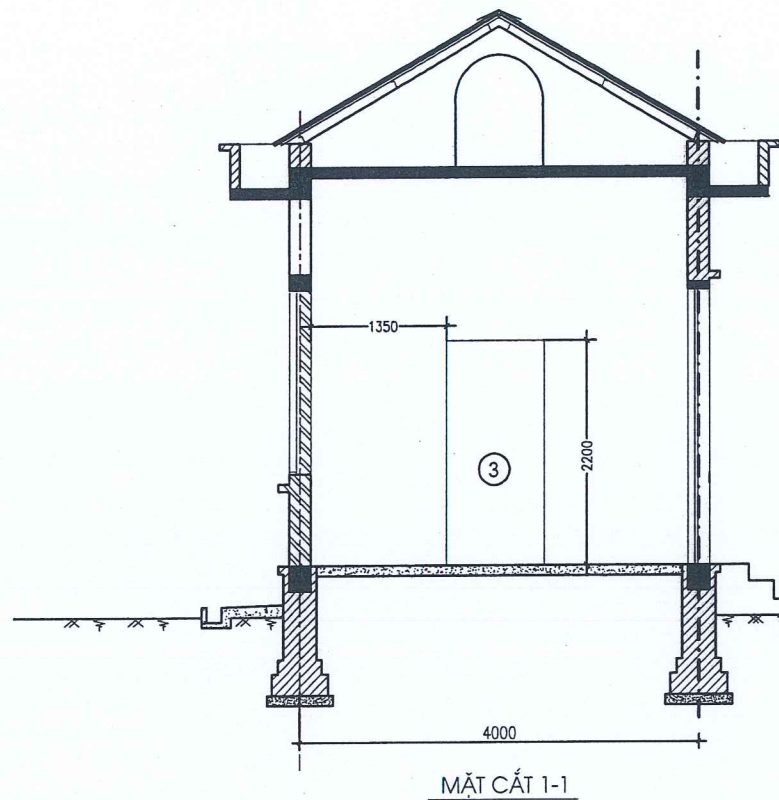
Thanh cái đồng 2MT120x5-≥55kA/s  
Chống sét van hạ thế GZ500  
Hệ thống tụ bù: 600V-6x30kVAR

Các xuất tuyến:  
A1.1: 600V-400A-≥50kA/s  
A1.2: 600V-400A-≥50kA/s  
A1.3: 600V-400A-≥50kA/s  
A1.4: 600V-400A-≥50kA/s  
A1.5: 600V-400A-≥50kA/s  
A1.6: 600V-400A-≥50kA/s  
A1.7: 600V-400A-≥50kA/s cho tủ tụ bù  
A1.8: 600V-25A tự dùng

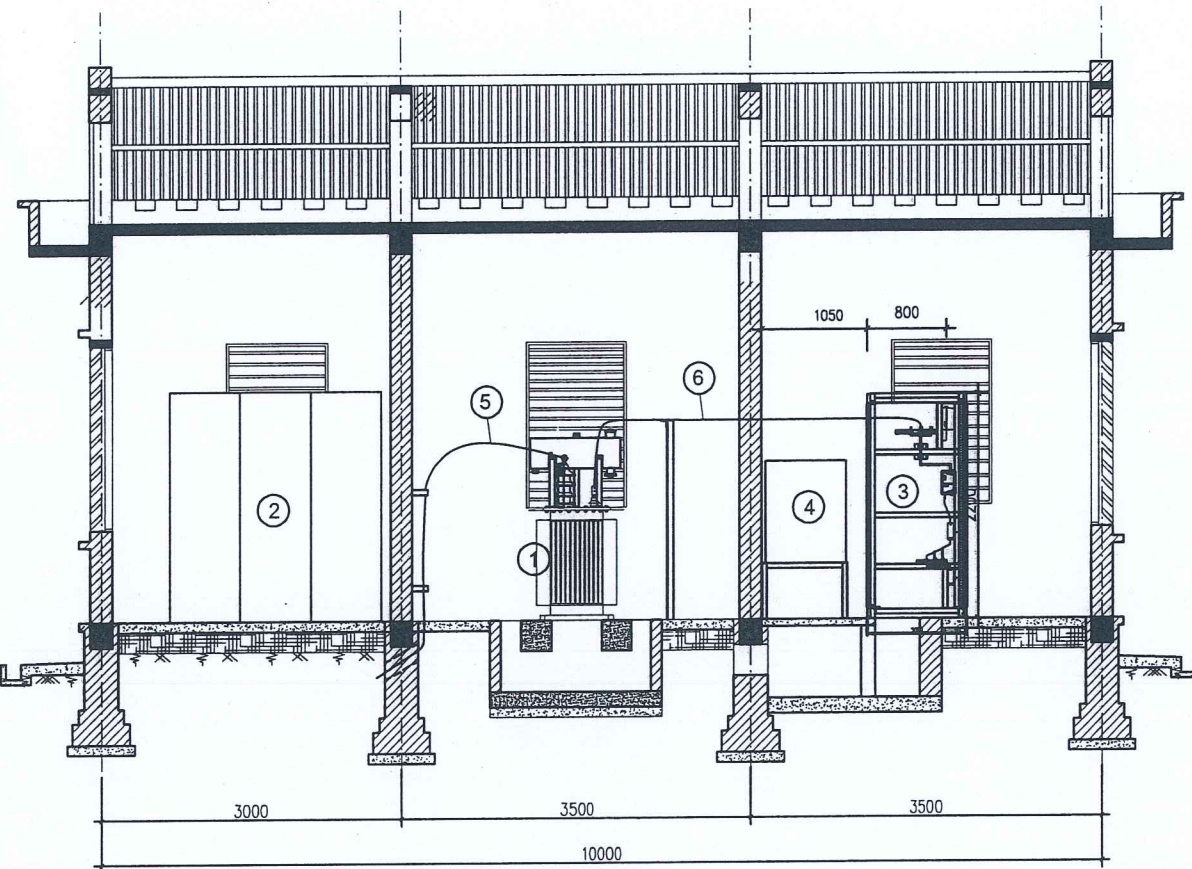


TỔNG CÔNG TY ĐIỆN LỰC TP. HÀ NỘI  
CÔNG TY ĐIỆN LỰC TỪ LIÊM  
**THẨM ĐỊNH**  
Theo Văn bản số 2590 / QĐ-PCTL  
ngày 08 tháng 4 năm 2026  
Ký tên: *[Signature]*

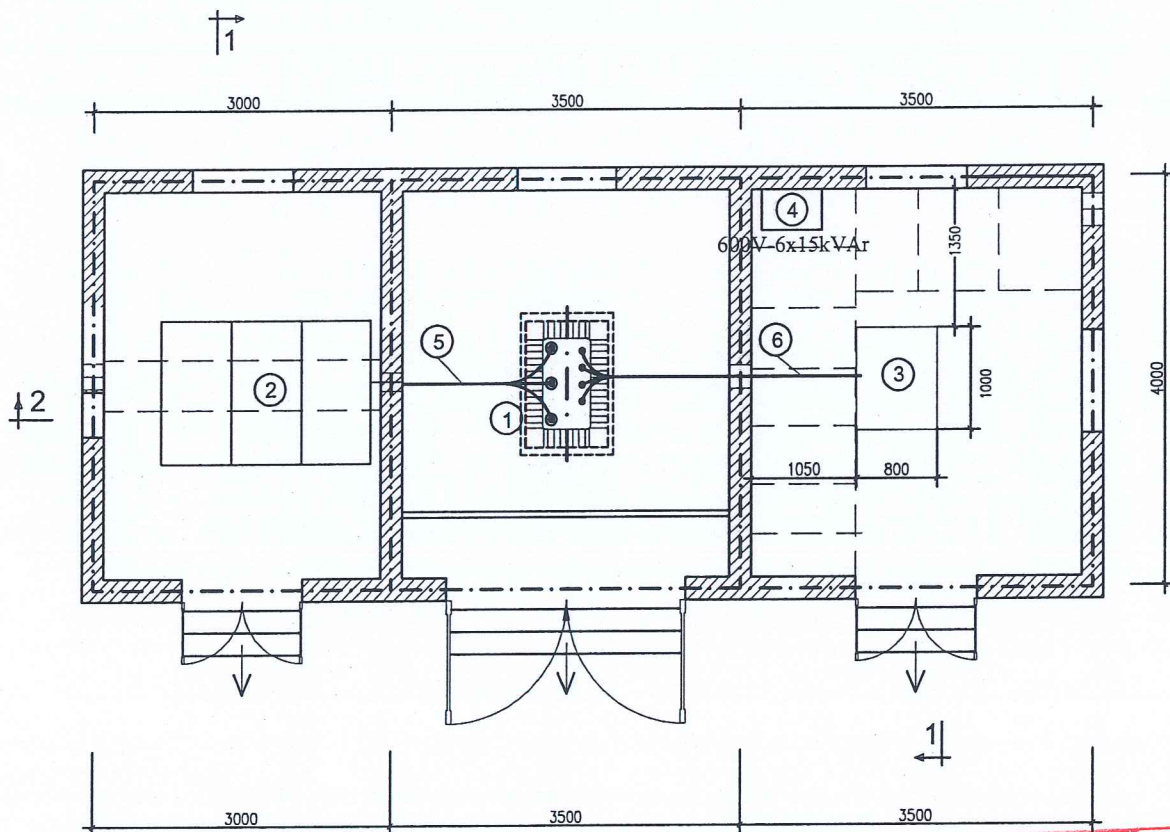
CÔNG TY CỔ PHẦN XÂY DỰNG VÀ ĐẦU TƯ SỐ 18 HÀ NỘI		TRẠM BIẾN ÁP		
CÔNG TRÌNH: CẢI TẠO TỦ ĐIỆN HẠ THẾ SAU TBA 18 TÂN TÂY ĐÔ 1; TBA TÂN TÂY ĐÔ 2; TBA TÂN TÂY ĐÔ 3; I TBA TÂN TÂY ĐÔ 4		SƠ ĐỒ MỘT SỢI TBA TÂN TÂY ĐÔ 1 SAU CẢI TẠO		
Giám đốc	Phạm Hùng			
CNĐA	Đặng Thanh Sơn			
TK.điện	Phạm Hoàng Hồng Hà			
TK.XD	Trần Văn Tuyên			
BCKT-KT	02/2026	Tỷ lệ	1/25	XDCB-TL.01-02.2026-3TBA- 02



MẶT CẮT 1-1



MẶT CẮT 2-2



MẶT BẰNG

6	Cáp hạ áp	Cu/XLPE/PVC-0,6/1kV-1x240mm <sup>2</sup>	m	5 (tính cho 1 sợi) 7m (tính cho T.tính)	Xem sơ đồ 1 sợi
5	Cáp ngầm trung áp	Cu/XLPE/DSTA/PVC-35kV-3x70mm <sup>2</sup>	m	12	
4	Tủ tụ bù hạ áp	600V-6x30kVAr	tủ	1	
3	Tủ hạ áp 2000A-trong nhà	600V-2000A	tủ	1	Xem sơ đồ 1 sợi
2	Tủ trung thế loại 3 ngăn (2CD+1MC)	35kV-630A	tủ	1	
1	Máy biến áp dầu	1250kVA-35(22)/0,4kV	máy	1	
TT	Tên thiết bị	Mã hiệu	Đơn vị	Số lượng	Ghi chú

**BẢNG KÊ THIẾT BỊ**

CÔNG TY CỔ PHẦN XÂY DỰNG VÀ ĐẦU TƯ SỐ 18 HÀ NỘI			TRẠM BIẾN ÁP		
CÔNG TRÌNH: CẢI TẠO TỦ ĐIỆN HẠ THẾ SAU TBA TÂN TÂY ĐÔ 1; TBA TÂN TÂY ĐÔ 2; TBA TÂN TÂY ĐÔ 3; TBA TÂN TÂY ĐÔ 4			MẶT BẰNG BỐ TRÍ THIẾT BỊ TBA TÂN TÂY ĐÔ 1		
Giám đốc	Phạm Hùng				
CNĐA	Đặng Thanh Sơn				
TK.điện	Phạm Hoàng Hồng Hà		BCKT-KT	02/2026	
TK.XD	Trần Văn Tuyền		Tỷ lệ	1/25	XDCB-TL-01-02.2026-3TBA-03

**TỔNG CÔNG TY ĐIỆN LỰC TP. HÀ NỘI**  
**CÔNG TY ĐIỆN LỰC TỰ LIÊM**

**THẨM ĐỊNH**

Theo Văn bản số... tháng... năm 2026...  
ngày... tháng... năm 2026...  
Ký tên: *[Signature]*

Tủ RMU hiện có

Cáp cấp nguồn lộ đến, đi:  
Cu/XLPE/PVC/DSTA/PVC-(3x240)mm<sup>2</sup>-35kV

Cáp đến MBA:  
Cu/XLPE/PVC/DSTA/PVC-3x70mm<sup>2</sup>-35kV

Máy biến áp 3 pha: 2x1250kVA+630kVA  
Điện áp: 35(22)±2x2,5%0,4kV  
Tổ đấu dây: Y(Δ)/Yo - 12(11)

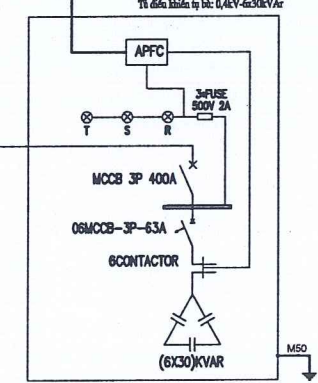
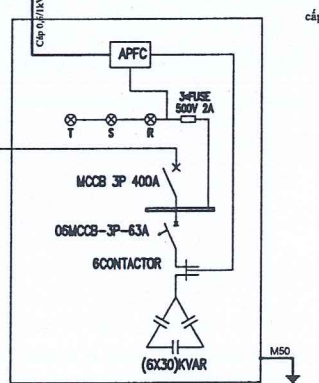
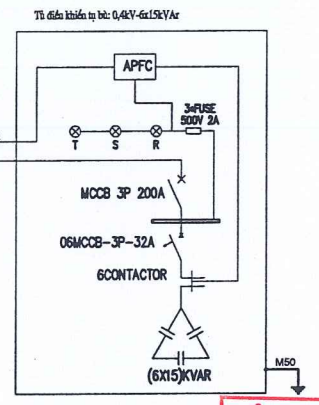
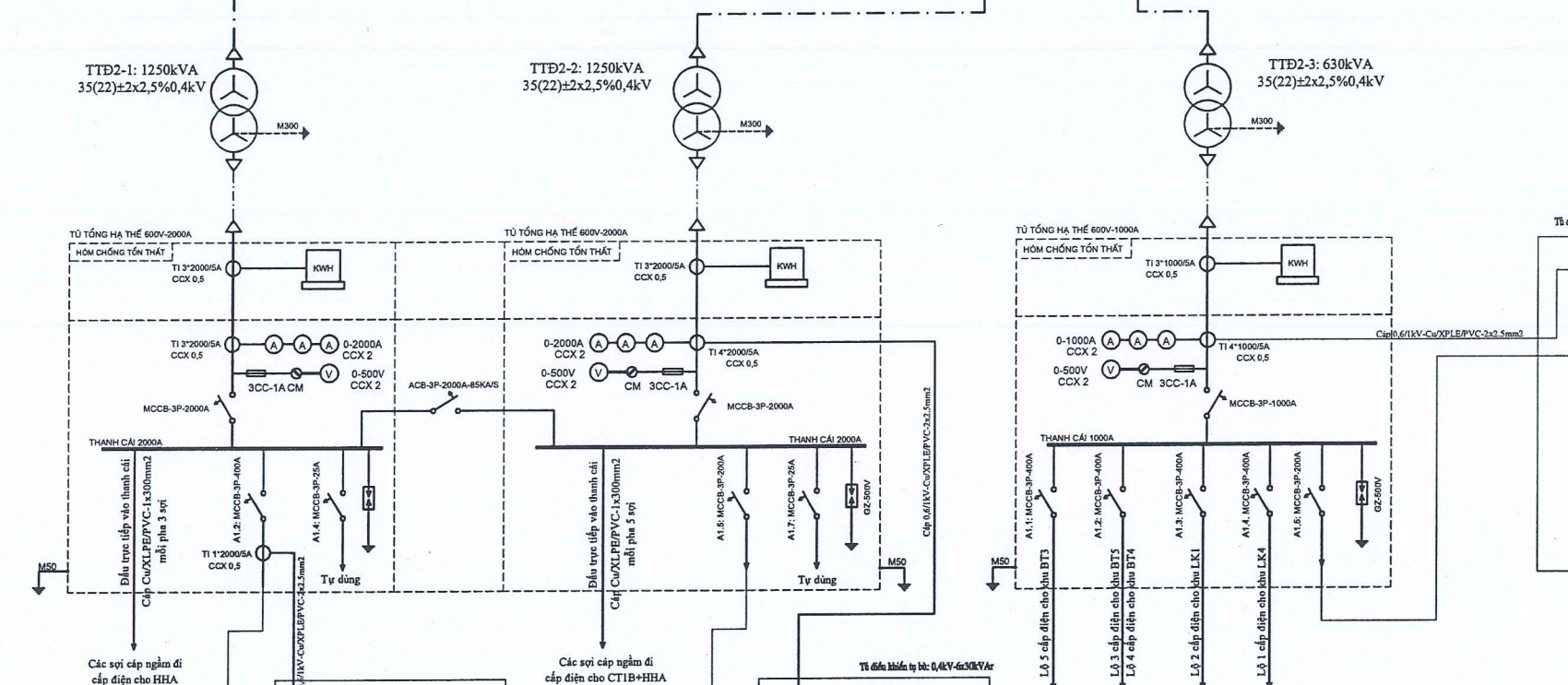
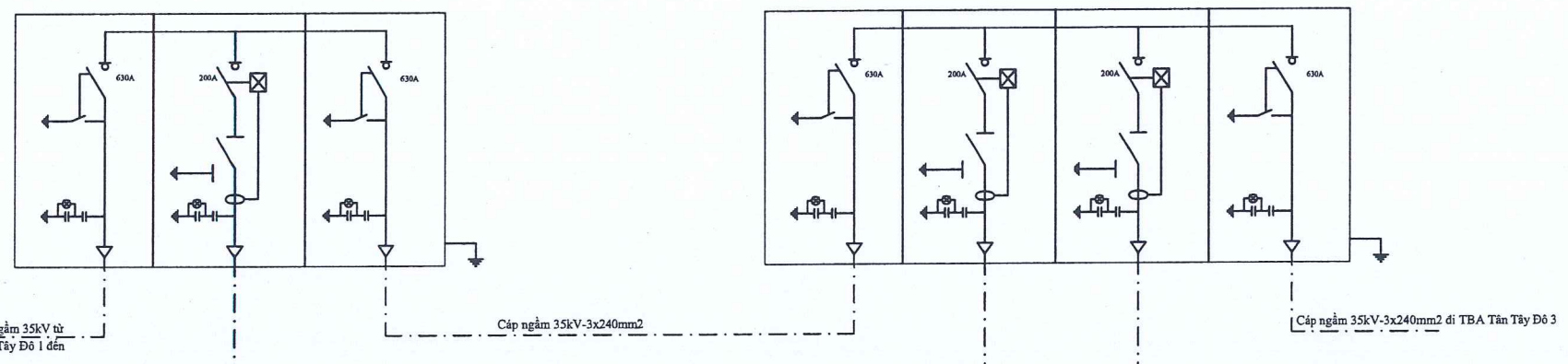
Cáp lộ tổng cho MBA 1250kVA:  
Cu/XLPE/PVC-(1x240)mm<sup>2</sup>-0,6/1kV  
04 sợi cho 1 pha; trung tính 02 sợi (1x300)mm<sup>2</sup>  
Cáp lộ tổng cho MBA 630kVA:  
Cu/XLPE/PVC-(1x240)mm<sup>2</sup>-0,6/1kV  
02 sợi cho 1 pha; trung tính 01 sợi (1x300)mm<sup>2</sup>

Tủ hạ thế lộ tổng: 2000A-85kA/s  
TI đếm: 2000/5A cấp chính xác 0,5  
Công tơ hữu công.  
TI đo: 2000/5A cấp chính xác 0,5

Áp tô mát lộ tổng: MCCB 600V 2000A-≥85kA/s.

Thanh cái đồng 2MT120x5-≥55kA/s  
Chống sét van hệ thế GZ500

Các xuất tuyến:  
A1.1: 600V-400A-≥50kA/s  
A1.2: 600V-400A-≥50kA/s  
A1.3: 600V-400A-≥50kA/s  
A1.4: 600V-400A-≥50kA/s  
A1.5: 600V-400A-≥50kA/s  
A1.6: 600V-400A-≥50kA/s  
A1.7: 600V-400A-≥50kA/s  
A1.8: 600V-25A



**TỔNG CÔNG TY ĐIỆN LỰC TP. HÀ NỘI**  
**CÔNG TY ĐIỆN LỰC TỪ LIÊM**

**THẨM ĐỊNH**  
Theo Văn bản số 2590/QT-PTL  
ngày 08 tháng 4 năm 2026  
Ký tên: *[Signature]*

<b>CÔNG TY CỔ PHẦN</b> <b>XÂY DỰNG VÀ ĐẦU TƯ SỐ 18 HÀ NỘI</b>		<b>TRẠM BIẾN ÁP</b>	
<b>CÔNG TRÌNH: CẢI TẠO TỦ ĐIỆN HẠ THẾ SAU TBA</b> <b>TÂN TÂY ĐỒ 1; TBA TÂN TÂY ĐỒ 2; TBA TÂN TÂY ĐỒ 3;</b> <b>TBA TÂN TÂY ĐỒ 4</b>			
<b>SƠ ĐỒ MỘT SỢI</b> <b>TBA TÂN TÂY ĐỒ 2</b>			
Giám đốc	Phạm Hùng		
CNĐA	Đặng Thanh Sơn		
TK.điện	Phạm Hoàng Hồng Hà	BCKT-KT	02/2026
TK.XD	Trần Văn Tuyên	Tỷ lệ	1/25
XDCB-TL-01-02.2026-3TBA-04			

Tủ RMU hiện có

Cáp cấp nguồn lộ đến, đi:  
Cu/XLPE/PVC/DSTA/PVC-(3x240)mm<sup>2</sup>-35kV

Cáp đến MBA:  
Cu/XLPE/PVC/DSTA/PVC-3x70mm<sup>2</sup>-35kV

Máy biến áp 3 pha: 2x1250kVA+630kVA  
Điện áp: 35(22)±2x2,5%0,4kV  
Tổ đấu dây: Y(Δ)/Yo - 12(11)

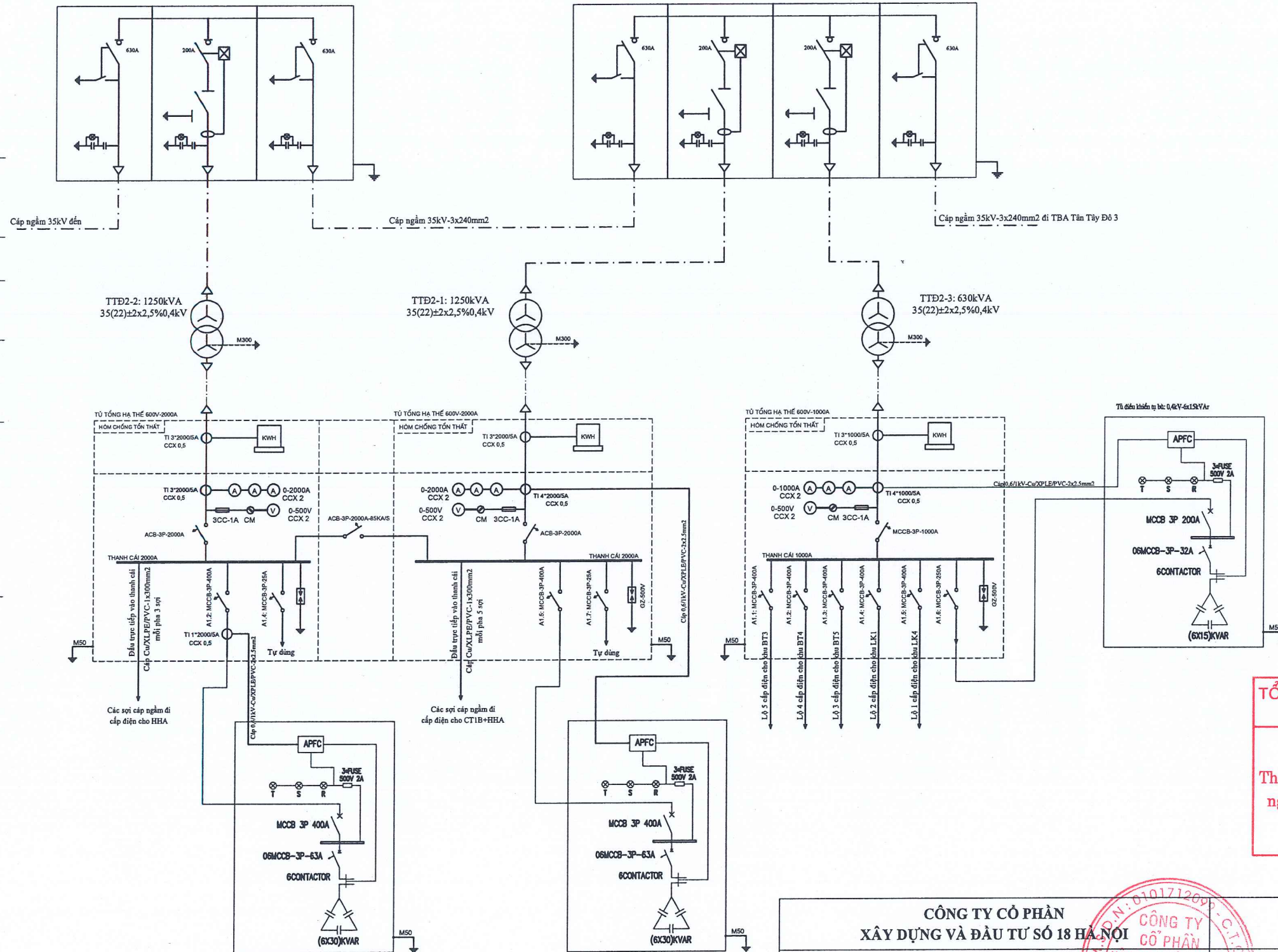
Cáp lộ tổng cho MBA 1250kVA:  
Cu/XLPE/PVC-(1x240)mm<sup>2</sup>-0,6/1kV  
04 sợi cho 1 pha; trung tính 02 sợi  
Cáp lộ tổng cho MBA 630kVA:  
Cu/XLPE/PVC-(1x240)mm<sup>2</sup>-0,6/1kV  
02 sợi cho 1 pha; trung tính 01 sợi

Tủ hạ thế lộ tổng: 2000A-85kA/s  
TI đếm: 2000/5A cấp chính xác 0,5  
Công tơ hữu công.  
TI đo: 2000/5A cấp chính xác 0,5

Áp tô mát lộ tổng: ACB 600V 2000A-≥85kA/s.

Thanh cái đồng 2MT120x5-≥255kA/s  
Chống sét van hạ thế GZ500

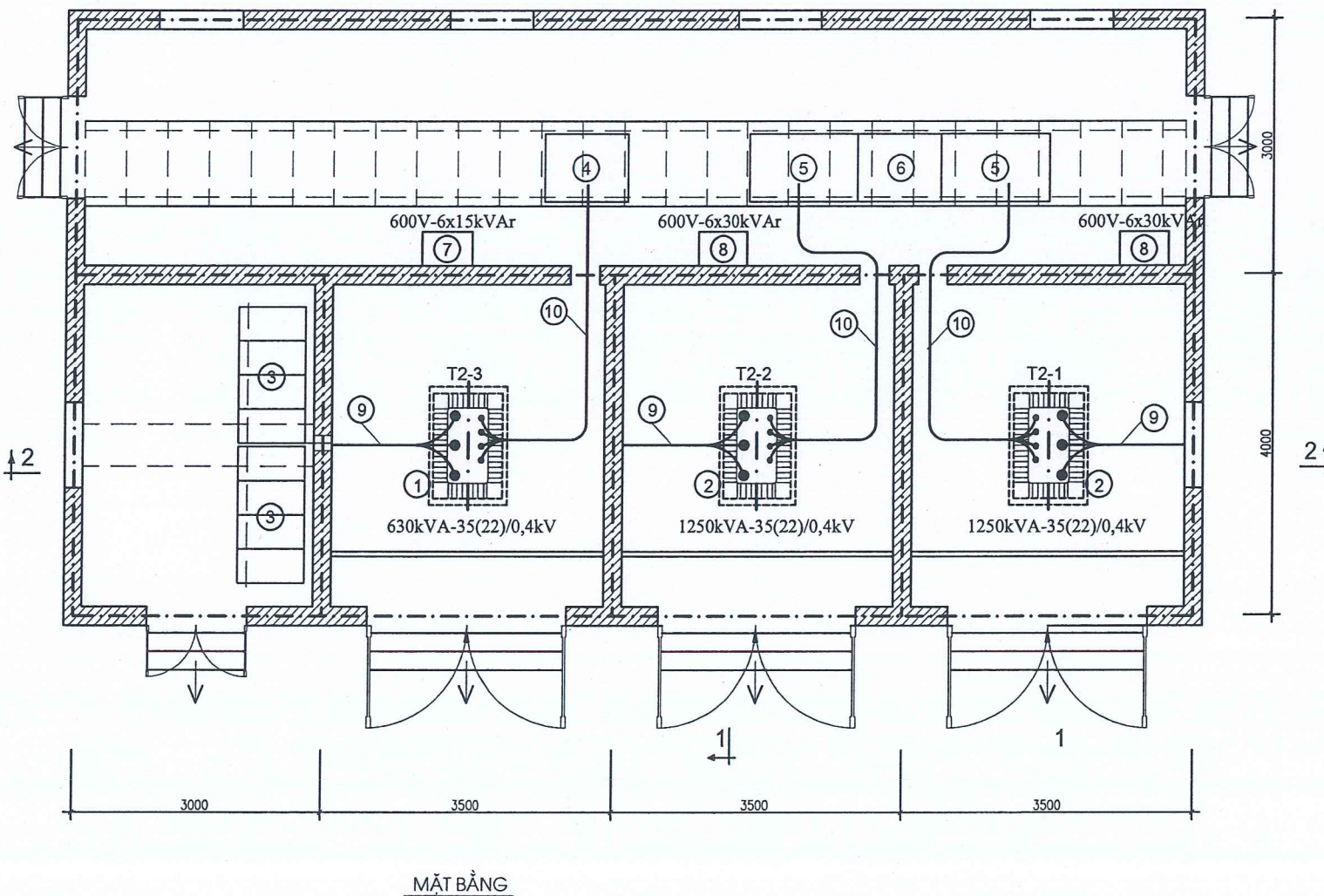
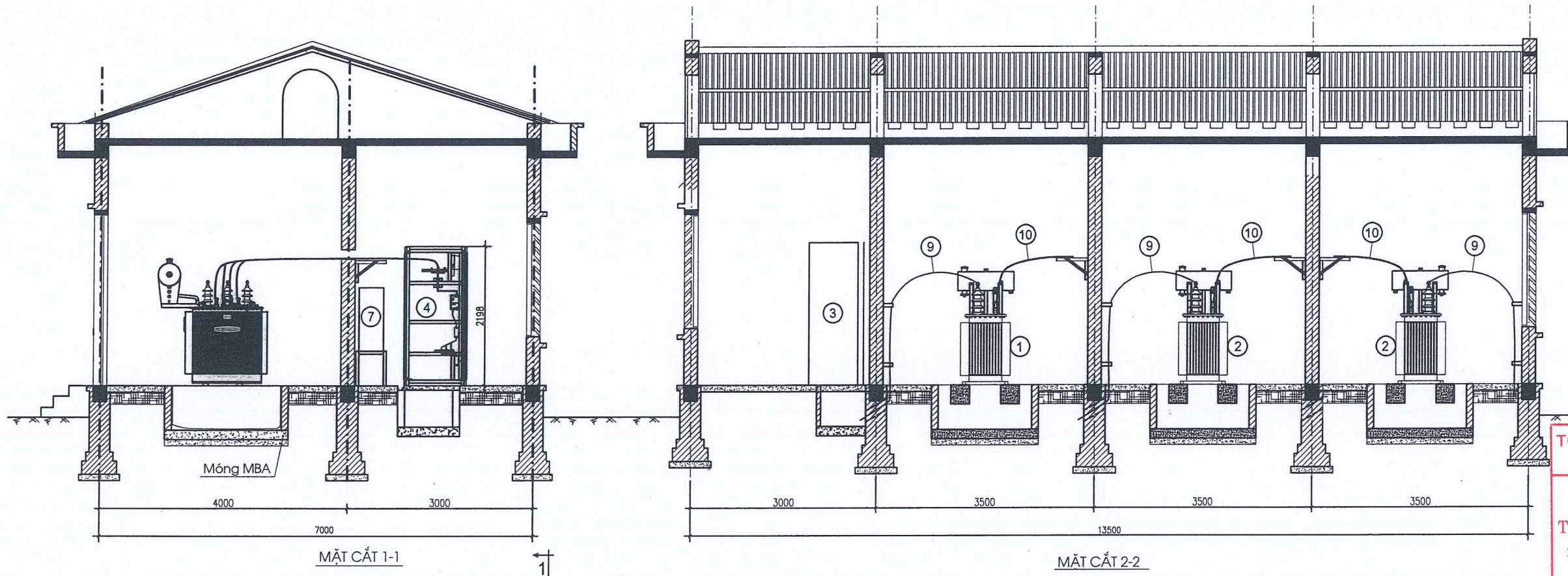
Các xuất tuyến: A1.1: 600V-400A-≥50kA/s  
A1.2: 600V-400A-≥50kA/s  
A1.3: 600V-400A-≥50kA/s  
A1.4: 600V-400A-≥50kA/s  
A1.5: 600V-400A-≥50kA/s  
A1.6: 600V-400A-≥50kA/s  
A1.7: 600V-400A-≥50kA/s  
A1.8: 600V-25A



**TỔNG CÔNG TY ĐIỆN LỰC TP. HÀ NỘI**  
**CÔNG TY ĐIỆN LỰC TỪ LIÊM**

**THẨM ĐỊNH**  
Theo Văn bản số 25.901/QĐ-PTL  
ngày 08 tháng 4 năm 2026  
Ký tên: *[Signature]*

<b>CÔNG TY CỔ PHẦN XÂY DỰNG VÀ ĐẦU TƯ SỐ 18 HÀ NỘI</b>		<b>TRẠM BIẾN ÁP</b>		
<b>CÔNG TRÌNH: CẢI TẠO TỦ ĐIỆN HẠ THẾ SAU TBA TÂN TÂY ĐỒ 1; TBA TÂN TÂY ĐỒ 2; TBA TÂN TÂY ĐỒ 3; TBA TÂN TÂY ĐỒ 4</b>		<b>SƠ ĐỒ MỘT SỢI TBA TÂN TÂY ĐỒ 2</b>		
Giám đốc	Phạm Hùng	<i>[Signatures]</i>	BCKT-KT Tỷ lệ	
CNĐA	Đặng Thanh Sơn			
TK.điện	Phạm Hoàng Hồng Hà			
TK.XD	Trần Văn Tuyên			
			02/2026	XDCB-TL.01-02.2026-3TBA- 05



TỔNG CÔNG TY ĐIỆN LỰC TP. HÀ NỘI  
 CÔNG TY ĐIỆN LỰC TỪ LIÊM

**THẨM ĐỊNH**  
 Theo Văn bản số 2590.../...-PTL...  
 ngày 28...tháng...4...năm 20.20...  
 Ký tên: *[Signature]*

TT	Tên thiết bị	Mã hiệu	Đơn vị	Số lượng	Ghi chú
10	Cáp hạ áp	Cu/XLPE/PVC-0,6/1kV-1x240mm <sup>2</sup>	m	8,5 (tính cho 1 sợi) 10m (tính cho T.tính)	Xem sơ đồ 1 sợi
9	Cáp ngầm trung áp	Cu/XLPE/DSTA/PVC-35kV-3x70mm <sup>2</sup>	m	40	
8	Tủ tụ bù hạ áp	600V-6x30kVAr	tủ	2	
7	Tủ tụ bù hạ áp	600V-6x15kVAr	tủ	1	
6	Tủ liên lạc hạ áp 2000A-trong nhà	600V-2000A	tủ	1	
5	Tủ hạ áp 2000A-trong nhà	600V-2000A	tủ	2	Xem sơ đồ 1 sợi
4	Tủ hạ áp 1000A-trong nhà	600V-1000A	tủ	1	Xem sơ đồ 1 sợi
3	Tủ trung thế loại 4 ngăn (2CD+2MC)	35kV-630A	tủ	2	
2	Máy biến áp dầu	1250kVA-35(22)/0,4kV	máy	2	
1	Máy biến áp dầu	630kVA-35(22)/0,4kV	máy	1	

**BẢNG KÊ THIẾT BỊ**

**CÔNG TY CỔ PHẦN  
 XÂY DỰNG VÀ ĐẦU TƯ SỐ 18 HÀ NỘI CỔ PHẦN**

**CÔNG TRÌNH: CẢI TẠO TỦ ĐIỆN HẠ THẾ SAU TBA  
 TÂN TÂY ĐỒ 1; TBA TÂN TÂY ĐỒ 2; TBA TÂN TÂY ĐỒ 3;  
 TBA TÂN TÂY ĐỒ 4**

**TRẠM BIẾN ÁP**

**MẶT BẰNG BỐ TRÍ THIẾT BỊ  
 TBA TÂN TÂY ĐỒ 2**

Giám đốc	Phạm Hùng	<i>[Signatures]</i>	BCKT-KT	02/2026	XD CB-TL-01-02.2026-3TBA-06
CNĐA	Đặng Thanh Sơn				
TK.điện	Phạm Hoàng Hồng Hà				
TK.XD	Trần Văn Tuyên		Tỷ lệ		

Tủ RMU hiện có

Cáp cáp nguồn lộ đến, đi:  
Cu/XLPE/PVC/DSTA/PVC-(3x240)mm<sup>2</sup>-35kV

Cáp đến MBA:  
Cu/XLPE/PVC/DSTA/PVC-3x70mm<sup>2</sup>-35kV

Máy biến áp 3 pha: 2x1250kVA+630kVA  
Điện áp: 35(22)±2x2,5%0,4kV  
Tổ đấu dây: Y(Δ)/Yo - 12(11)

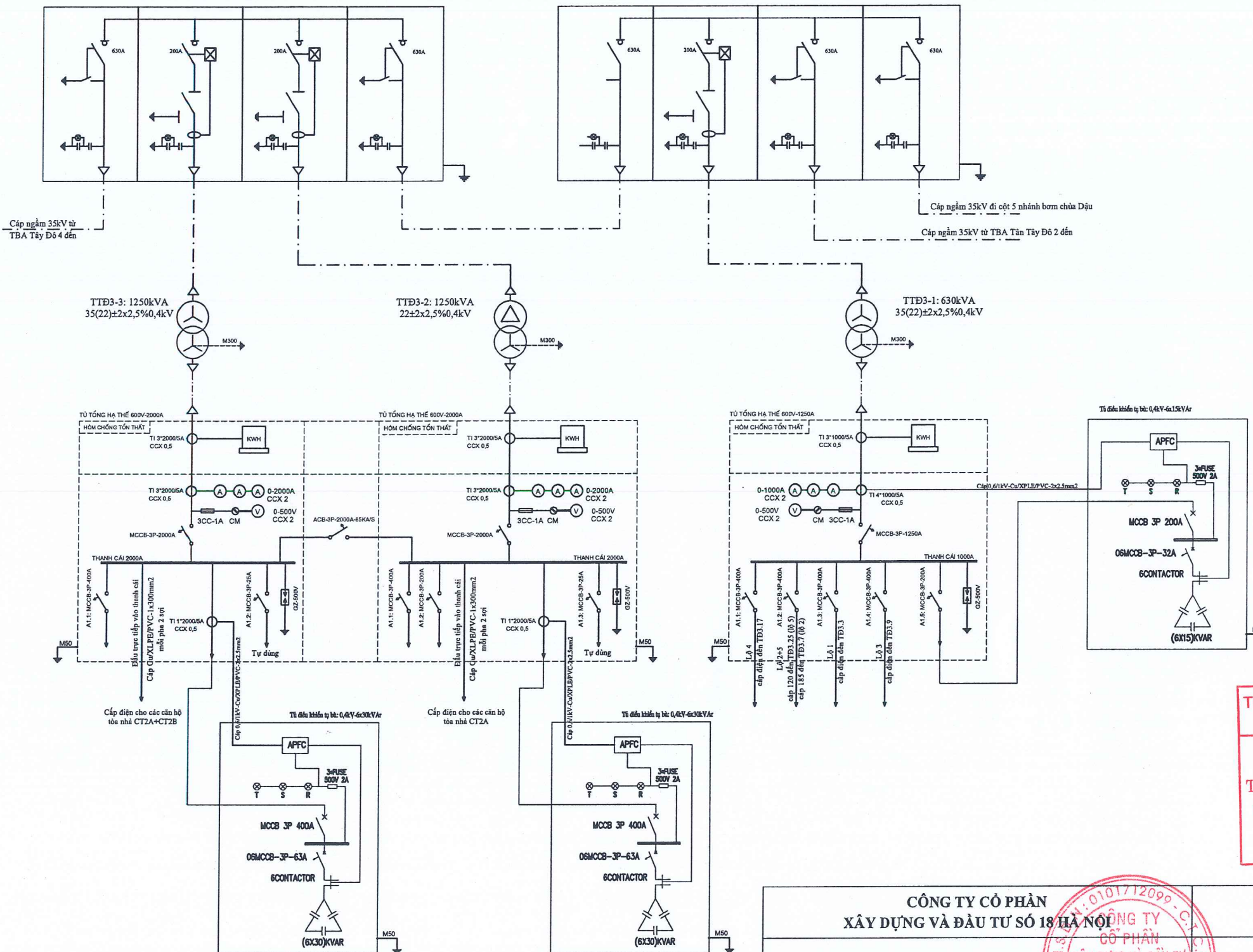
Cáp lộ tổng cho MBA 1250kVA:  
Cu/XLPE/PVC-(1x240)mm<sup>2</sup>-0,6/1kV  
04 sợi cho 1 pha; trung tính 02 sợi (1x300)mm<sup>2</sup>  
Cáp lộ tổng cho MBA 630kVA:  
Cu/XLPE/PVC-(1x240)mm<sup>2</sup>-0,6/1kV  
02 sợi cho 1 pha; trung tính 01 sợi (1x300)mm<sup>2</sup>

Tủ hạ thế lộ tổng: 2000A-85kA/s  
TI đếm: 2000/5A cấp chính xác 0,5  
Công tơ hữu công.  
TI đo: 2000/5A cấp chính xác 0,5

Áp tô mát lộ tổng: MCCB 600V 2000A-≥85kA/s.

Thanh cái đồng 2MT100x5  
Chống sét van hạ thế GZ500

Các xuất tuyến: A1.1: 600V-400A-≥50kA/s  
A1.2: 600V-200A-≥36kA/s  
A1.3: 600V-25A tự động



**TỔNG CÔNG TY ĐIỆN LỰC TP. HÀ NỘI**  
**CÔNG TY ĐIỆN LỰC TỪ LIÊM**

**THẨM ĐỊNH**  
Theo Văn bản số... 2590/QĐ-PTC...  
ngày... 08... tháng... 9... năm 20... 26...  
Ký tên: [Signature]

<b>CÔNG TY CỔ PHẦN</b> <b>XÂY DỰNG VÀ ĐẦU TƯ SỐ 18 HÀ NỘI</b>		<b>TRẠM BIẾN ÁP</b>		
<b>CÔNG TRÌNH: CẢI TẠO TỦ ĐIỆN HA THỂ SAU TBA</b> <b>TÂN TÂY ĐÔ 1; TBA TÂN TÂY ĐÔ 2; TBA TÂN TÂY ĐÔ 3;</b> <b>TBA TÂN TÂY ĐÔ 4</b>				
<b>SƠ ĐỒ MỘT SỢI</b> <b>TBA TÂN TÂY ĐÔ 3 HIỆN TRẠNG</b>				
Giám đốc	Phạm Hùng			
CNĐA	Đặng Thanh Sơn			
TK.điện	Phạm Hoàng Hồng Hà			
TK.XD	Trần Văn Tuyền			
BCKT-KT	02/2026	Tỷ lệ	1/25	XDCB-TL.01-02.2026-3TBA-07

Tủ RMU hiện có

Cấp cáp nguồn lộ đến, đi:  
Cu/XLPE/PVC/DSTA/PVC-(3x240)mm<sup>2</sup>-35kV

Cáp đến MBA:  
Cu/XLPE/PVC/DSTA/PVC-3x70mm<sup>2</sup>-35kV

Máy biến áp 3 pha: 2x1250kVA+630kVA  
Điện áp: 35(22)±2x2,5%0,4kV  
Tổ đấu dây: Y(Δ)/Yo - 12(11)

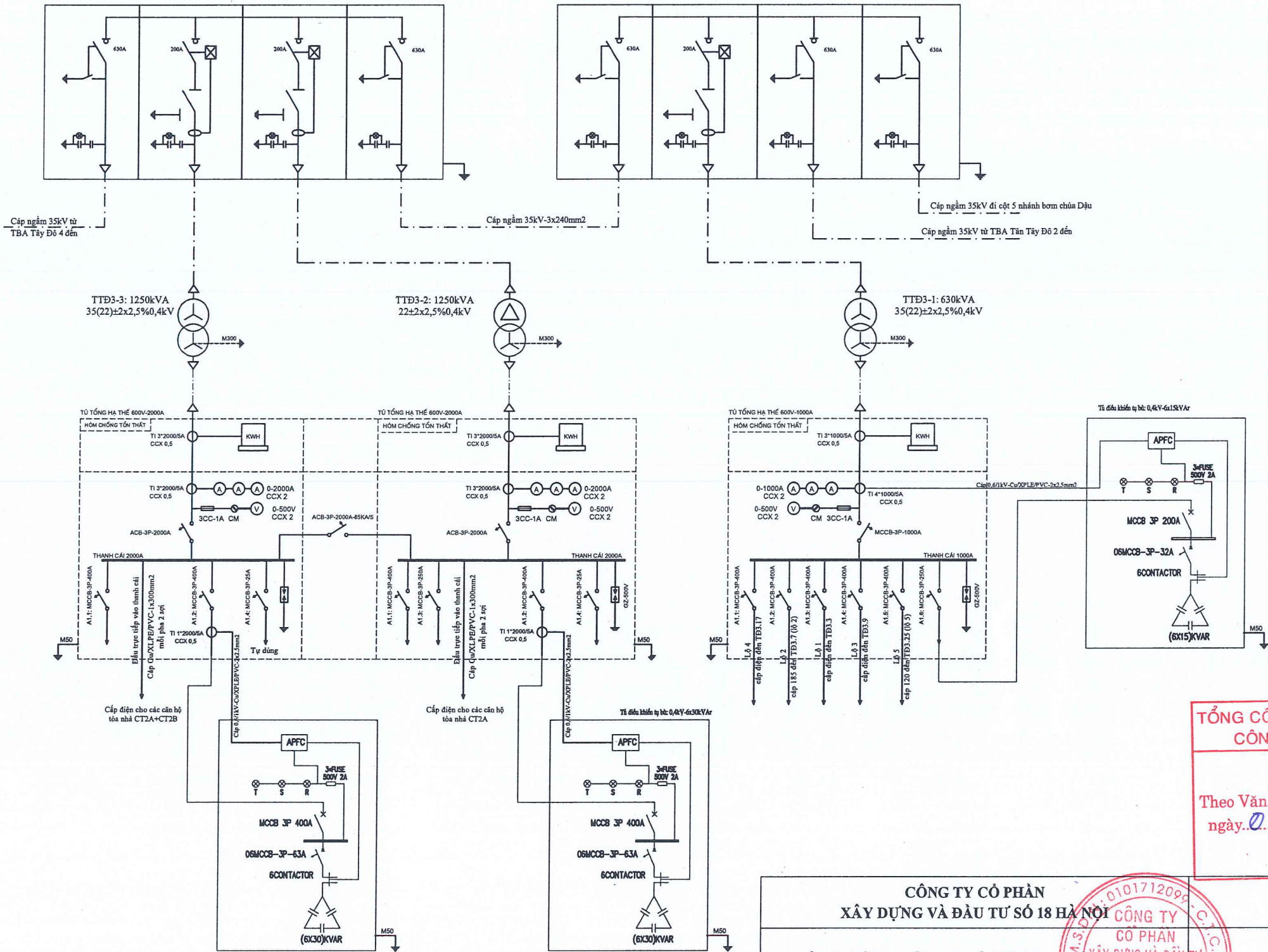
Cấp lộ tổng cho MBA 1250kVA:  
Cu/XLPE/PVC-(1x240)mm<sup>2</sup>-0,6/1kV  
04 sợi cho 1 pha; trung tính 02 sợi  
Cấp lộ tổng cho MBA 630kVA:  
Cu/XLPE/PVC-(1x240)mm<sup>2</sup>-0,6/1kV  
02 sợi cho 1 pha; trung tính 01 sợi

Tủ hạ thế lộ tổng: 2000A-85kA/s  
TI đếm: 2000/5A cấp chính xác 0,5  
Công tơ hữu công.

TI đo: 2000/5A cấp chính xác 0,5

Áp tô mát lộ tổng: ACB 600V 2000A ≥ 85kA/s  
Thanh cái đồng 2MT120x5 ≥ 255kA/s  
Chống sét van hạ thế GZ500

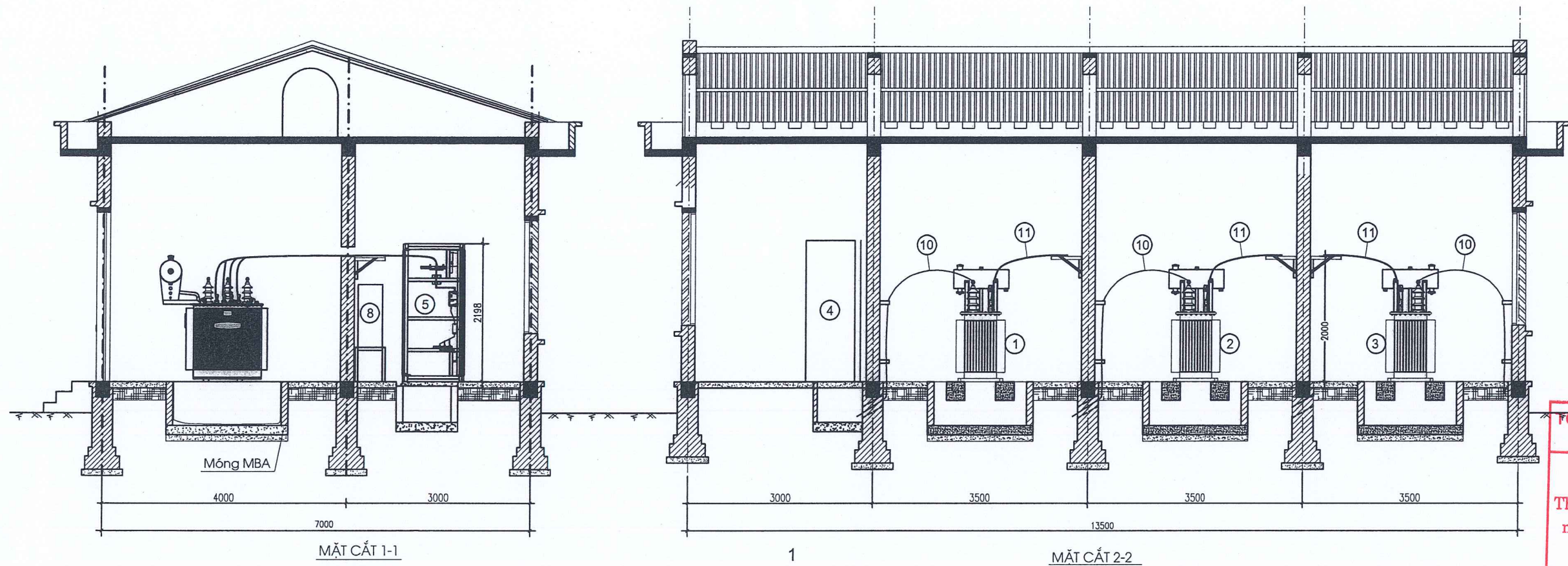
Các xuất tuyến:  
A1.1: 600V-400A ≥ 50kA/s  
A1.2: 600V-400A ≥ 50kA/s Tủ bù  
A1.3: 600V-250A ≥ 36kA/s  
A1.4: 600V-25A tự dùng



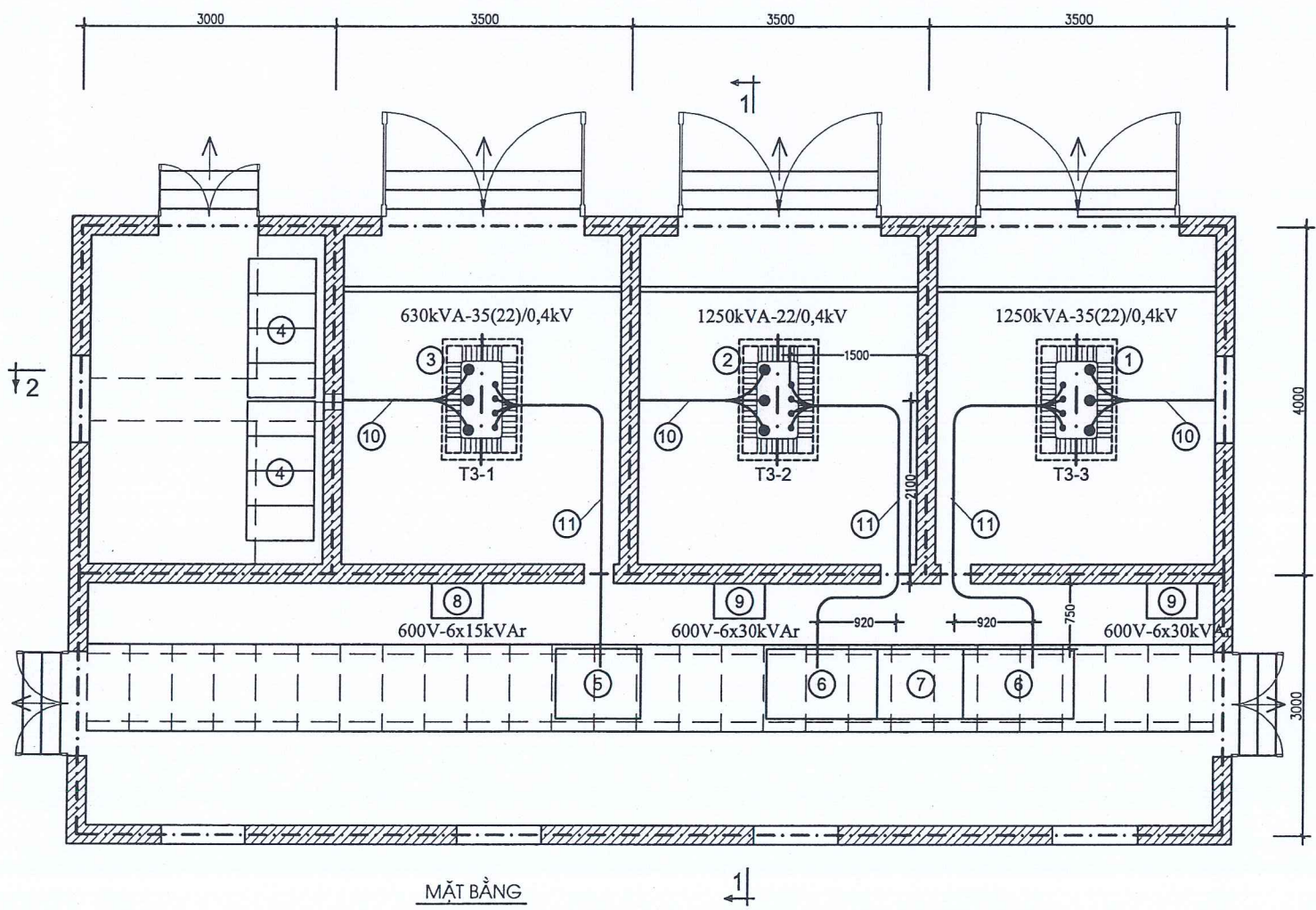
**TỔNG CÔNG TY ĐIỆN LỰC TP. HÀ NỘI**  
**CÔNG TY ĐIỆN LỰC TỪ LIÊM**

**THẨM ĐỊNH**  
Theo Văn bản số... 2.590/... QĐ-PCTC  
ngày... 08... tháng... 4... năm 20... 26...  
Ký tên: [Signature]

<b>CÔNG TY CỔ PHẦN</b> <b>XÂY DỰNG VÀ ĐẦU TƯ SỐ 18 HÀ NỘI</b>		<b>TRẠM BIẾN ÁP</b>	
<b>CÔNG TRÌNH: CẢI TẠO TỦ ĐIỆN HẠ THẾ SAU TBA</b> <b>TÂN TÂY ĐỒ 1; TBA TÂN TÂY ĐỒ 2; TBA TÂN TÂY ĐỒ 3;</b> <b>TBA TÂN TÂY ĐỒ 4</b>			
Giám đốc	Phạm Hùng		<b>SƠ ĐỒ MỘT SỢI</b> <b>TBA TÂN TÂY ĐỒ 3</b>
CNĐA	Đặng Thanh Sơn		
TK.điện	Phạm Hoàng Hồng Hà		
TK.XD	Trần Văn Tuyền		
BCKT-KT	02/2026	Tỷ lệ	1/25
XDCB-TL.01-02.2026-3TBA- 08			



CÔNG TY ĐIỆN LỰC TP. HÀ NỘI  
 CÔNG TY ĐIỆN LỰC TỪ LIÊM  
**THẨM ĐỊNH**  
 Theo Văn bản số 2596/QĐ-PTL  
 ngày 08 tháng 9 năm 2026  
 Ký tên: *[Signature]*

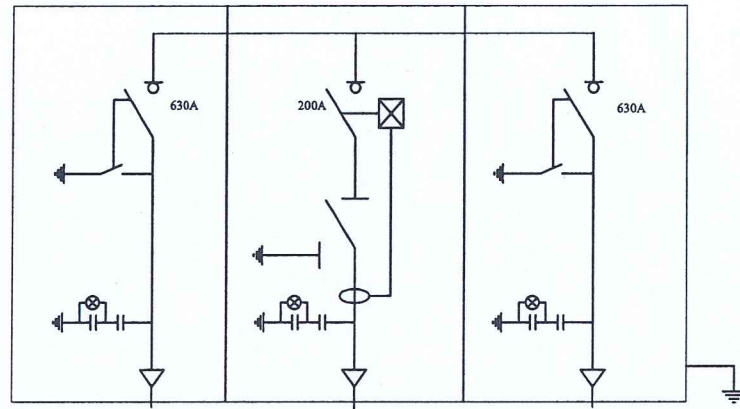


11	Cáp hạ áp	Cu/XLPE/PVC-0,6/1kV-1x240mm <sup>2</sup>	m	8,5 (tính cho 1 sợi) 10m (tính cho T.tính)	Xem sơ đồ 1 sợi
10	Cáp ngầm trung áp	Cu/XLPE/DSTA/PVC-35kV-3x70mm <sup>2</sup>	m	40	
9	Tủ tụ bù hạ áp	600V-6x30kVAr	tủ	2	
8	Tủ tụ bù hạ áp	600V-6x15kVAr	tủ	1	
7	Tủ liên lạc hạ áp 2000A-trong nhà	600V-2000A	tủ	1	
6	Tủ hạ áp 2000A-trong nhà	600V-2000A	tủ	2	Xem sơ đồ 1 sợi
5	Tủ hạ áp 1000A-trong nhà	600V-1000A	tủ	1	Xem sơ đồ 1 sợi
4	Tủ trung thế loại 4 ngăn (2CD+2MC)	35kV-630A	tủ	2	
3	Máy biến áp dầu	1250kVA-35(22)/0,4kV	máy	1	
2	Máy biến áp dầu	1250kVA-22/0,4kV	máy	1	
1	Máy biến áp dầu	630kVA-35(22)/0,4kV	máy	1	
TT	Tên thiết bị	Mã hiệu	Đơn vị	Số lượng	Ghi chú

**BẢNG KÊ THIẾT BỊ**

CÔNG TY CỔ PHẦN XÂY DỰNG VÀ ĐẦU TƯ SỐ 18 HÀ NỘI		TRẠM BIẾN ÁP		
CÔNG TRÌNH: CẢI TẠO TỦ ĐIỆN HẠ THẾ SAU TBA TÂN TÂY ĐỒ 1; TBA TÂN TÂY ĐỒ 2; TBA TÂN TÂY ĐỒ 3; TBA TÂN TÂY ĐỒ 4		<b>MẶT BẢNG BỐ TRÍ THIẾT BỊ TBA TÂN TÂY ĐỒ 3</b>		
Giám đốc	Phạm Hùng			
CNĐA	Đặng Thanh Sơn			
TK.điện	Phạm Hoàng Hồng Hà		BCKT-KT	02/2026
TK.XD	Trần Văn Tuyền		Tỷ lệ	XDCB-TL.01-02.2026-3TBA- 09

Tủ RMU hiện có



Cáp cấp nguồn lộ đến, đi:  
Cu/XLPE/PVC/DSTA/PVC-(3x240)mm<sup>2</sup>-35kV

Cáp ngầm 35kV-3x240mm<sup>2</sup> đến

Cáp ngầm 35kV-3x240mm<sup>2</sup> đi

Cáp đến MBA:  
Cu/XLPE/PVC/DATA/PVC-3x70mm<sup>2</sup>-35kV

Máy biến áp 3 pha: 630kVA  
Điện áp: 35(22)±2x2,5%0,4kV  
Tổ đấu dây: Y(Δ)/Yo - 12(11)

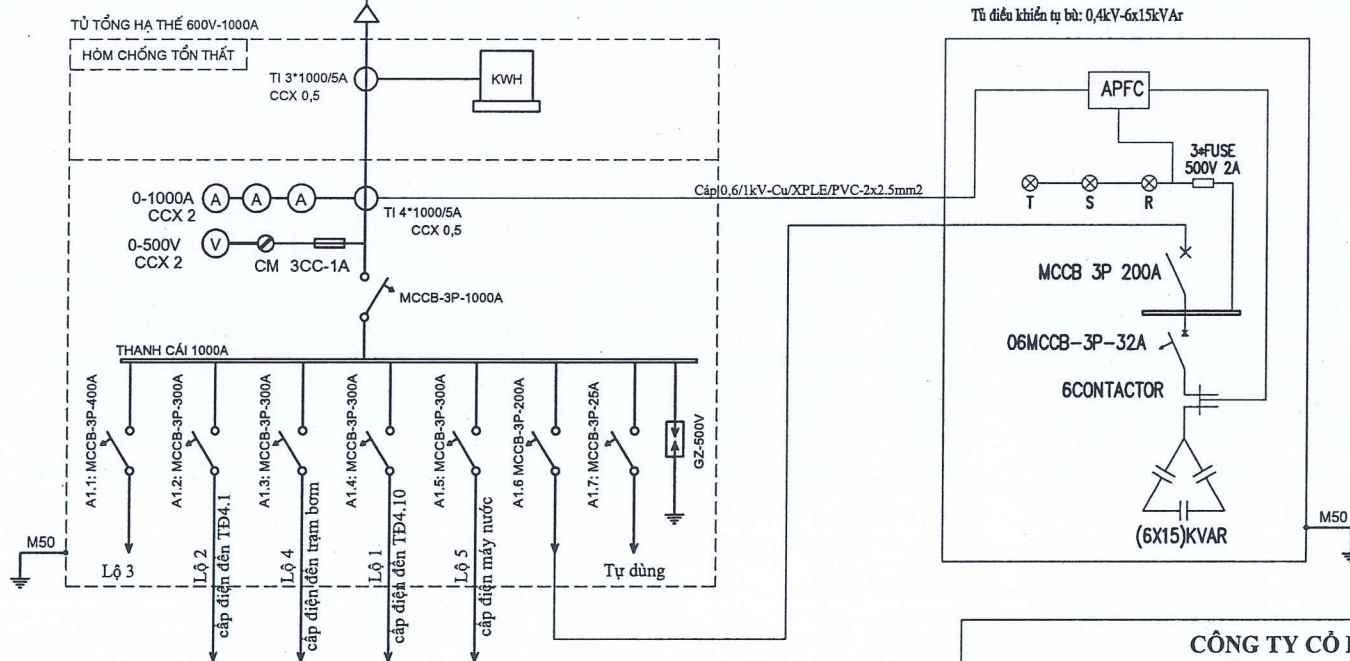
Cáp lộ tổng: Cu/XLPE/PVC-(1x240)mm<sup>2</sup>-0,6/1kV  
02 sợi cho 1 pha; trung tính 01 sợi -(1x300)mm<sup>2</sup>

Tủ hạ thế lộ tổng: 1000A-65kA/s  
TI đếm: 1000/5A cấp chính xác 0,5  
Công tơ hữu công.  
TI đo: 000/5A cấp chính xác 0,5.

Áp tô mát lộ tổng: MCCB 600V 1000A-≥65kA/s.

Thanh cái đồng 2MT80x5-≥25kA/s  
Chống sét van hạ thế GZ500  
Hệ thống tụ bù: 415V-6x20kVAR

- Các xuất tuyến:
- A1.1: 600V-400A-≥50kA/s
  - A1.2: 600V-300A-≥36kA/s
  - A1.3: 600V-300A-≥36kA/s
  - A1.4: 600V-300A-≥36kA/s
  - A1.5: 600V-300A-≥36kA/s
  - A1.6: 600V-200A-≥36kA/s cho tủ tụ bù
  - A1.7: 600V-25A



**TỔNG CÔNG TY ĐIỆN LỰC TP. HÀ NỘI**  
**CÔNG TY ĐIỆN LỰC TỪ LIÊM**

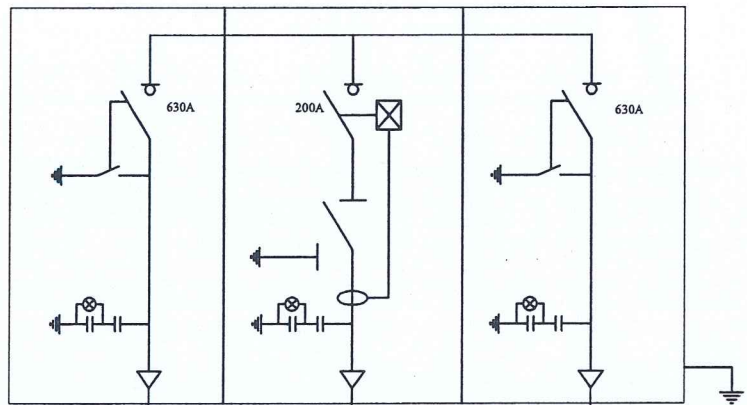
**THẨM ĐỊNH**

Theo Văn bản số. 2590/QĐ-PTL  
ngày...07...tháng...4...năm 20...26...

Ký tên: *[Signature]*

<b>CÔNG TY CỔ PHẦN XÂY DỰNG VÀ ĐẦU TƯ SỐ 18 HÀ NỘI</b>		<b>TRẠM BIẾN ÁP</b>	
<b>CÔNG TRÌNH: CẢI TẠO TỦ ĐIỆN HẠ THẾ SAU TBA TÂN TÂY ĐỒ 1; TBA TÂN TÂY ĐỒ 2; TBA TÂN TÂY ĐỒ 3; TBA TÂN TÂY ĐỒ 4</b>		<b>SƠ ĐỒ MỘT SỢI TBA TÂN TÂY ĐỒ 4 HIỆN TRẠNG</b>	
Giám đốc	Phạm Hùng	<i>[Signatures]</i>	BCKT-KT Tỷ lệ
CNĐA	Đặng Thanh Sơn		
TK.điện	Phạm Hoàng Hồng Hà		
TK.XD	Trần Văn Tuyền		
		02/2026	1/25
XDCB-TL.01-02.2026-3TBA- 10			

Tủ RMU hiện có



Cáp cấp nguồn lộ đến, đi:  
Cu/XLPE/PVC/DSTA/PVC-(3x240)mm<sup>2</sup>-35kV

Cáp ngầm 35kV-3x240mm<sup>2</sup> đến

Cáp ngầm 35kV-3x240mm<sup>2</sup> đi

Cáp đến MBA:  
Cu/XLPE/PVC/DSTA/PVC-3x70mm<sup>2</sup>-35kV

Máy biến áp 3 pha: 630kVA  
Điện áp: 35(22)±2x2,5%0,4kV  
Tổ đấu dây: Y(Δ)/Yo - 12(11)

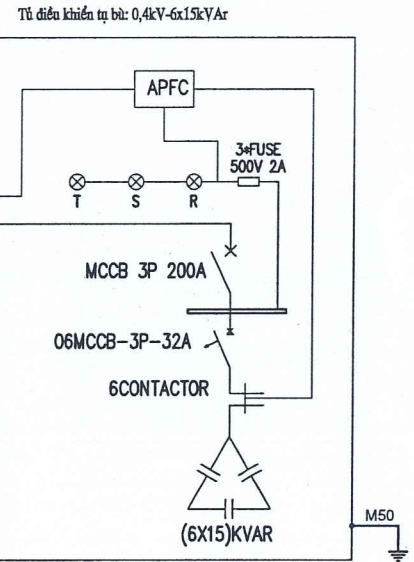
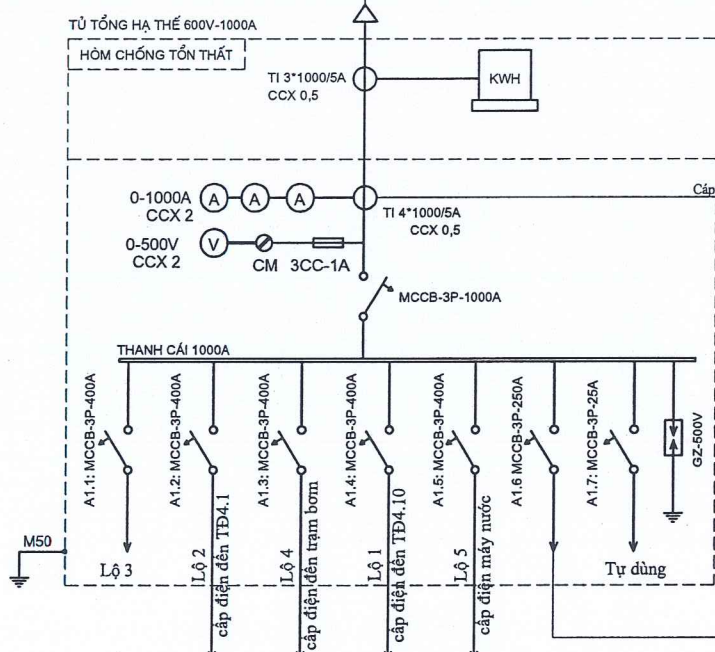
Cáp lộ tổng:  
Cu/XLPE/PVC-(1x240)mm<sup>2</sup>-0,6/1kV  
02 sợi cho 1 pha; trung tính 01 sợi

Tủ hạ thế lộ tổng: 1000A-65kA/s  
TI đếm: 1000/5A cấp chính xác 0,5  
Công tơ hữu công.  
TI đo: 000/5A cấp chính xác 0,5.

Áp tô mát lộ tổng: MCCB 600V 1000A-≥65kA/s.

Thanh cái đồng 2MT80x5-≥25kA/s  
Chống sét van hạ thế GZ500  
Hệ thống tụ bù: 415V-6x20kVAr

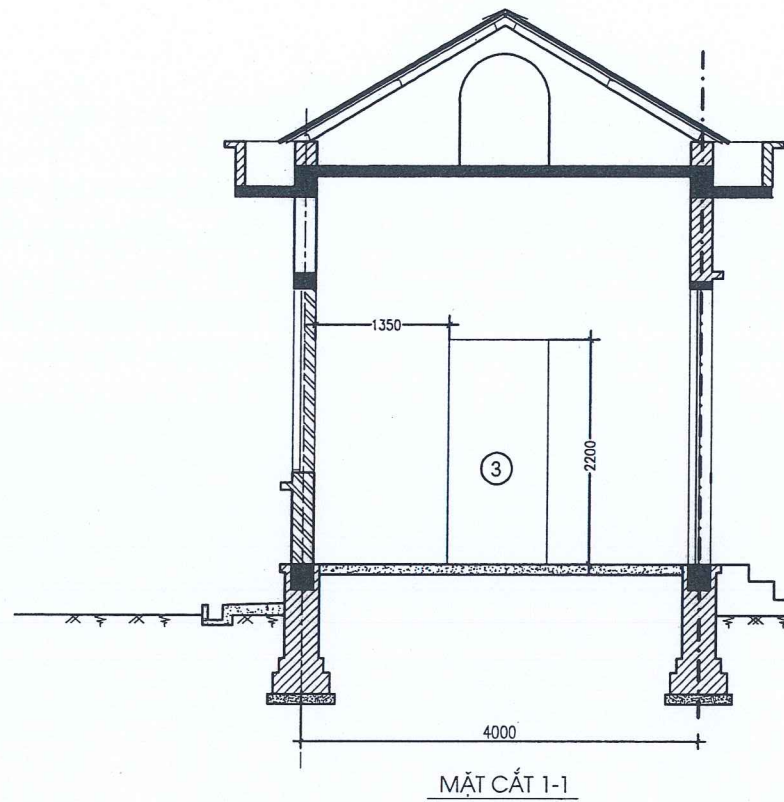
- Các xuất tuyến:
- A1.1: 600V-400A-≥50kA/s
  - A1.2: 600V-400A-≥50kA/s
  - A1.3: 600V-400A-≥50kA/s
  - A1.4: 600V-400A-≥50kA/s
  - A1.5: 600V-400A-≥50kA/s
  - A1.6: 600V-250A-≥36kA/s cho tủ tụ bù
  - A1.7: 600V-25A



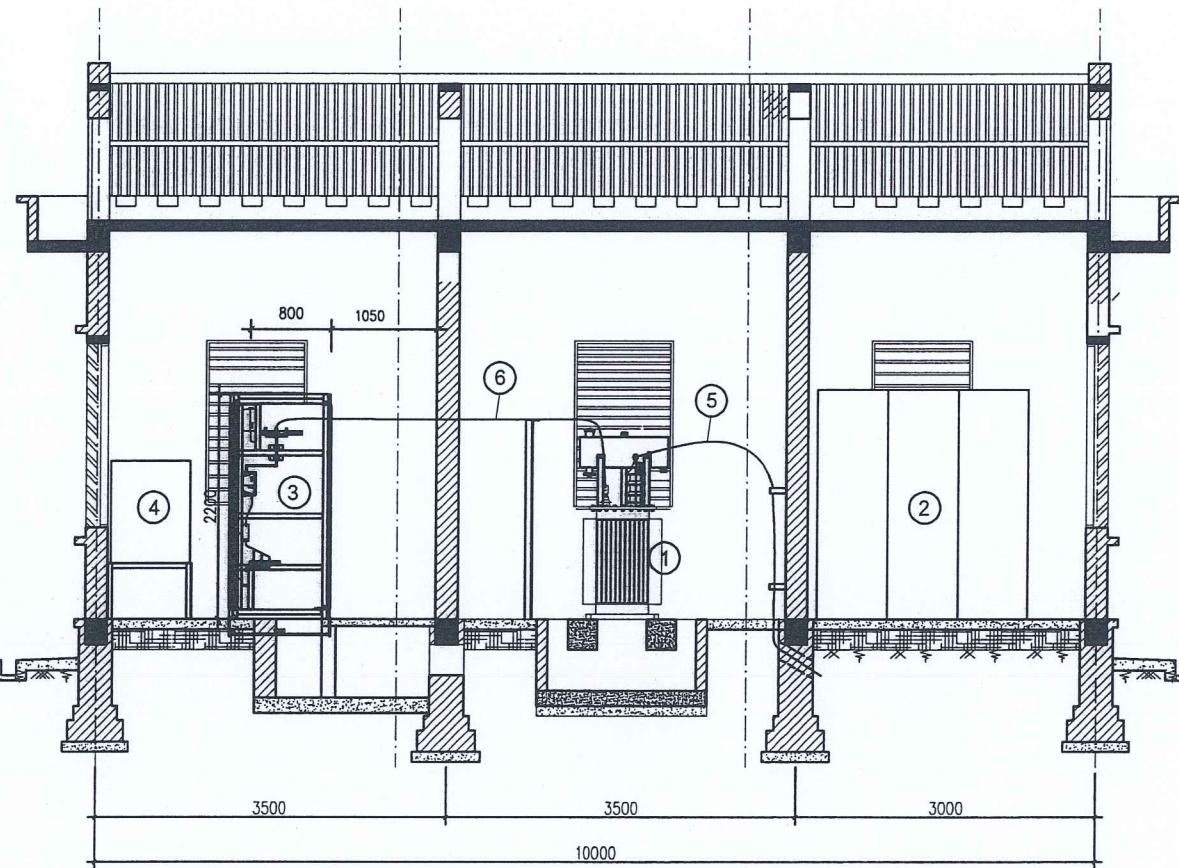
TỔNG CÔNG TY ĐIỆN LỰC TP. HÀ NỘI  
CÔNG TY ĐIỆN LỰC TỪ LIÊM

**THẨM ĐỊNH**  
Theo Văn bản số 2592/QT-PTC  
ngày 08 tháng 4 năm 2026  
Ký tên: *[Signature]*

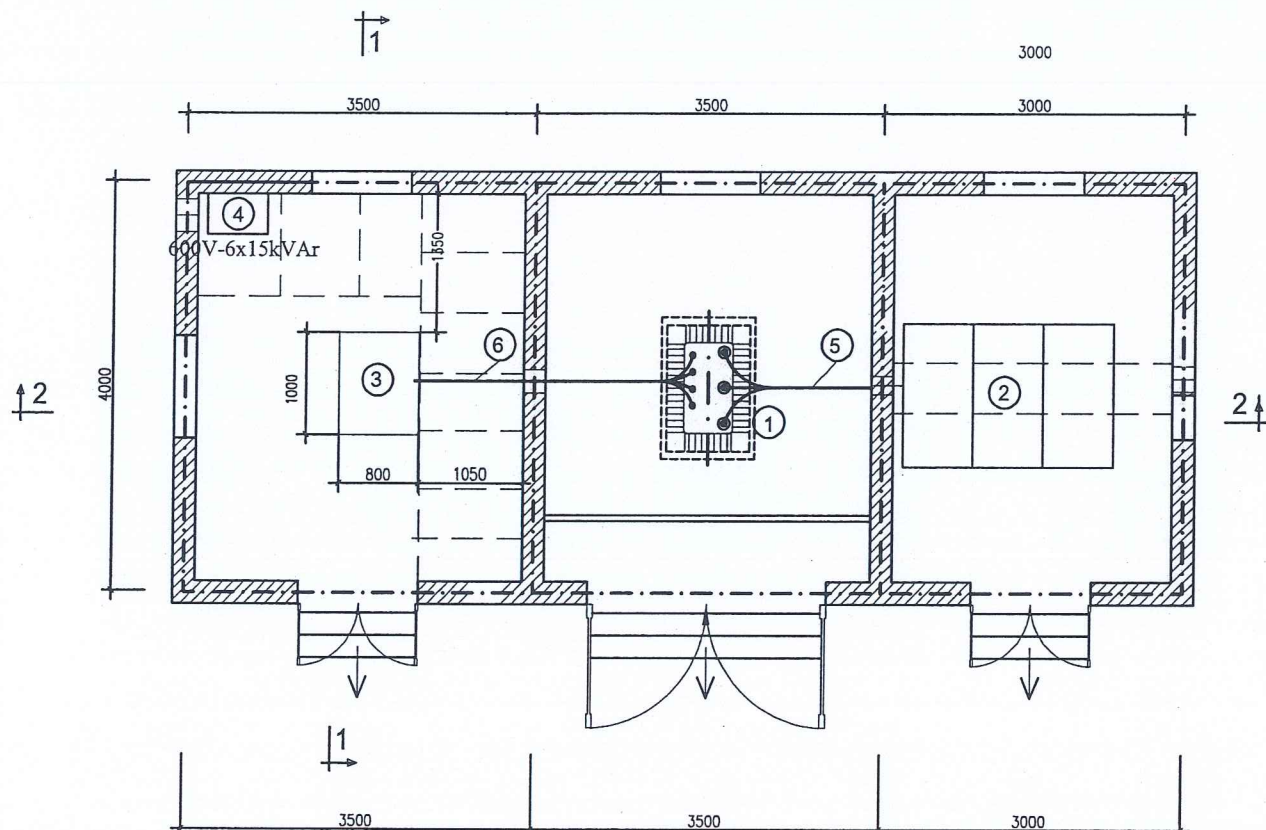
CÔNG TY CỔ PHẦN XÂY DỰNG VÀ ĐẦU TƯ SỐ 18 HÀ NỘI		TRẠM BIẾN ÁP	
CÔNG TRÌNH: CẢI TẠO TỦ ĐIỆN HẠ THẾ SAU TBA TÂN TÂY ĐÔ 1; TBA TÂN TÂY ĐÔ 2; TBA TÂN TÂY ĐÔ 3; TBA TÂN TÂY ĐÔ 4		SƠ ĐỒ MỘT SỢI TBA TÂN TÂY ĐÔ 4 SAU CẢI TẠO	
Giám đốc	Phạm Hùng		
CNĐA	Đặng Thanh Sơn		
TK.điện	Phạm Hoàng Hồng Hà		
TK.XD	Trần Văn Tuyên		
BCKT-KT	02/2026	Tỷ lệ	1/25
XDCB-TL.01-02.2026-3TBA- 11			



MẶT CẮT 1-1



MẶT CẮT 2-2



MẶT BẰNG

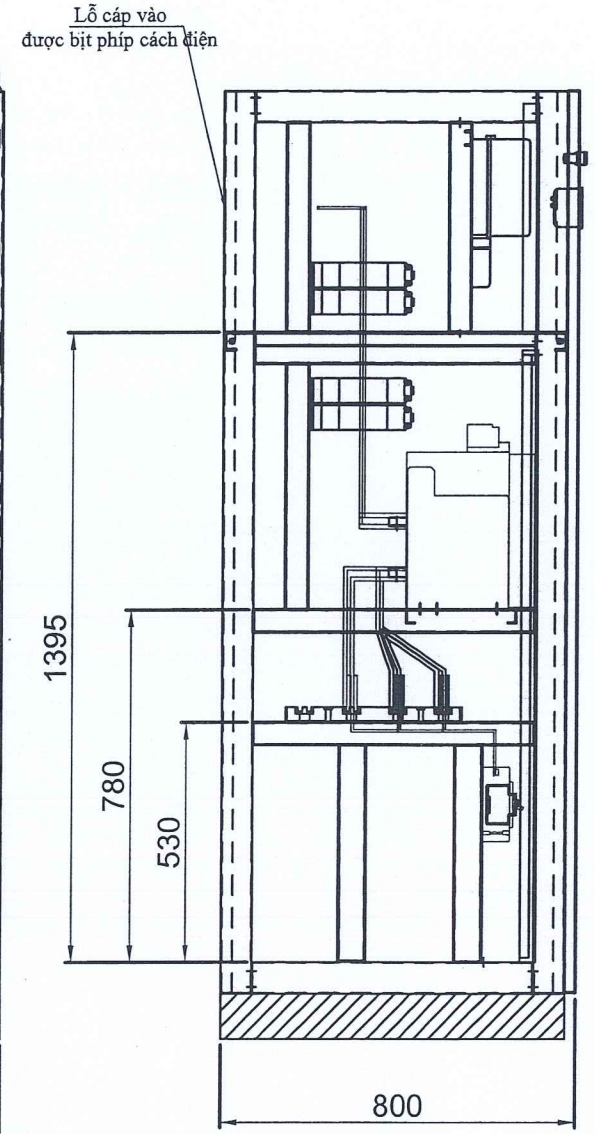
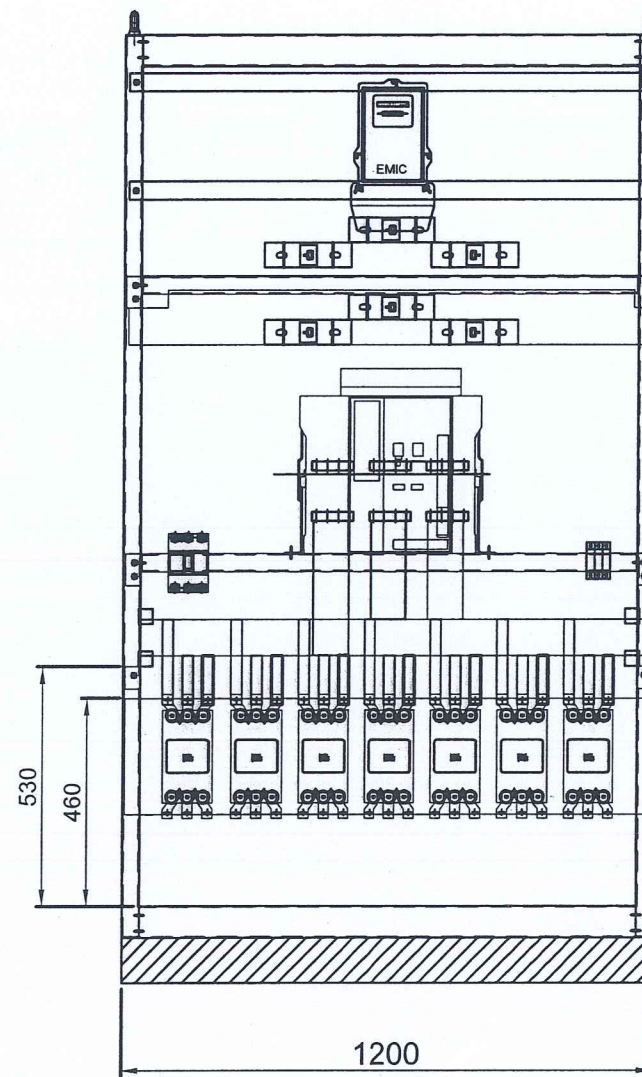
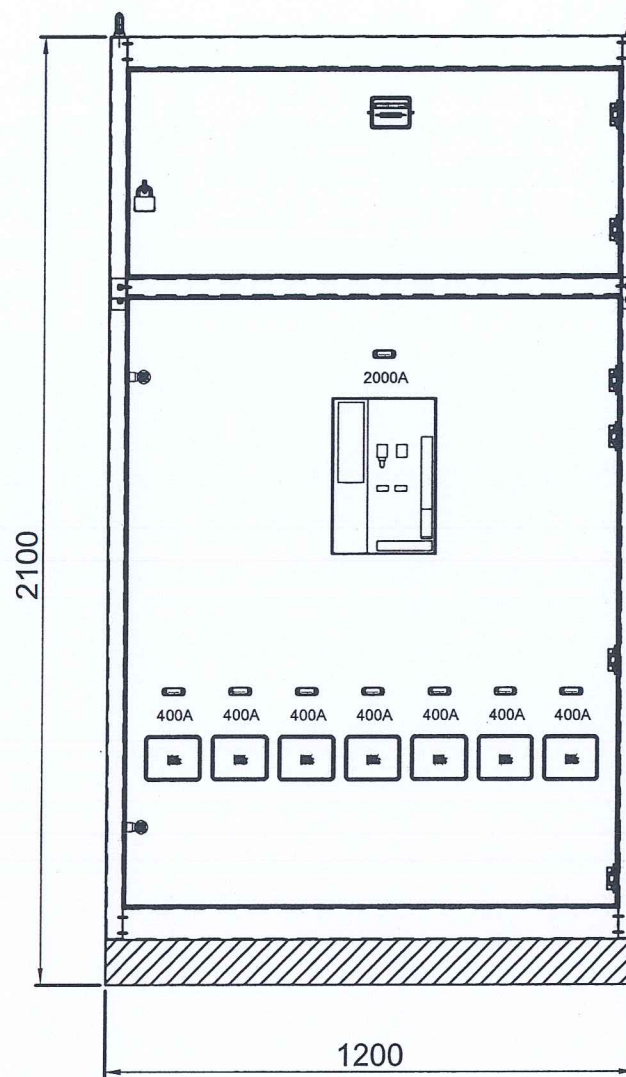
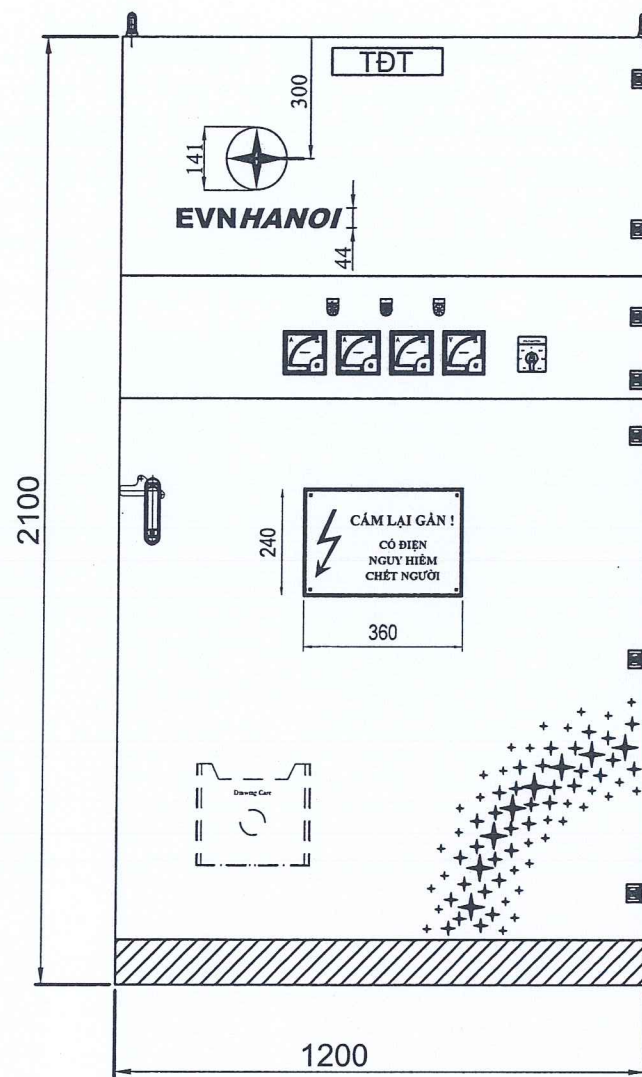
6	Cáp hạ áp	Cu/XLPE/PVC-0,6/1kV-1x240mm <sup>2</sup>	m	5 (tính cho 1 sợi) 7m (tính cho T.tính)	Xem sơ đồ 1 sợi
5	Cáp ngầm trung áp	Cu/XLPE/DSTA/PVC-35kV-3x70mm <sup>2</sup>	m	12	
4	Tủ tụ bù hạ áp	600V-6x15kVAr	tủ	1	
3	Tủ hạ áp 1000A-trong nhà	600V-1000A	tủ	1	Xem sơ đồ 1 sợi
2	Tủ trung thế loại 3 ngăn (2CD+1MC)	35kV-630A	tủ	1	
1	Máy biến áp dầu	630kVA-35(22)/0,4kV	máy	1	
TT	Tên thiết bị	Mã hiệu	Đơn vị	Số lượng	Ghi chú

**BẢNG KÊ THIẾT BỊ**

CÔNG TY CỔ PHẦN XÂY DỰNG VÀ ĐẦU TƯ SỐ 18 HÀ NỘI			TRẠM BIẾN ÁP		
CÔNG TRÌNH: CẢI TẠO TỦ ĐIỆN HẠ THẾ SAU TBA TÂN TÂY ĐÔ 1; TBA TÂN TÂY ĐÔ 2; TBA TÂN TÂY ĐÔ 3; TBA TÂN TÂY ĐÔ 4			MẶT BẰNG BỐ TRÍ THIẾT BỊ TBA TÂN TÂY ĐÔ 4		
Giám đốc	Phạm Hùng	 			
CNĐA	Đặng Thanh Sơn				
TK.điện	Phạm Hoàng Hồng Hà		BCKT-KT	02/2026	XDCB-TL.01-02.2026-3TBA-12
TK.XD	Trần Văn Tuyền		Tỷ lệ	1/25	

**TỔNG CÔNG TY ĐIỆN LỰC TP. HÀ NỘI**  
**CÔNG TY ĐIỆN LỰC TỪ LIÊM**

**THẨM ĐỊNH**  
Theo Văn bản số...  
ngày... tháng... năm 20...  
Ký tên:



TỦ HẠ THẾ 600V-2000A KIỂU BỆT TRONG NHÀ

11	MÁY CẮT TỔNG	ACB 3P 2000A-85kA	CÁI	1	
10	APTOMAT NHÁNH	MCCB 3P 400A-50kA	CÁI	6	
9	APTOMAT NHÁNH	MCCB 3P 400A-50kA	CÁI	1	Cho tụ bù
8	APTOMAT NHÁNH	MCB 3P 25A 6kA	CÁI	1	Tự dùng
7	CÔNG TỶ ĐIỆN TỬ 3P		CÁI	1	Tận dụng lắp lại
6	MODEM ĐO XA THU THẬP DỮ LIỆU CT ĐẦU NGUỒN		CÁI	1	Tận dụng lắp lại
5	BIẾN DÒNG ĐIỆN	2000/5A	CÁI	7	
4	THANH CÁI CHÍNH	2X120X5	BỘ	1	
3	THANH CÁI NHÁNH	1x50x5	BỘ	1	cho 7 lộ ra
2	CHỐNG SÉT VAN HẠ THẾ	GZ500	CÁI	3	
1	PHỤ KIỆN ĐẦU NƠI		BỘ	1	
SỐ T T	TÊN VẬT LIỆU	QUY CÁCH	ĐƠN VỊ	SỐ LƯỢNG	GHI CHÚ

BẢNG KẾ VẬT TƯ THIẾT BỊ

**YÊU CẦU KỸ THUẬT :**

- Vỏ tủ sản xuất bằng tôn dày 2mm. Sơn tĩnh điện màu ghi sáng loại RAL7044.
- Kiểu tủ bột trong nhà
- Loại tủ 02 lớp cánh
- Cáp vào từ mặt sau tủ, cáp ra đáy tủ, lỗ cáp vào được bịt phíp cách điện

TỔNG CÔNG TY ĐIỆN LỰC TP. HÀ NỘI  
CÔNG TY ĐIỆN LỰC TỪ LIÊM

**THẨM ĐỊNH**

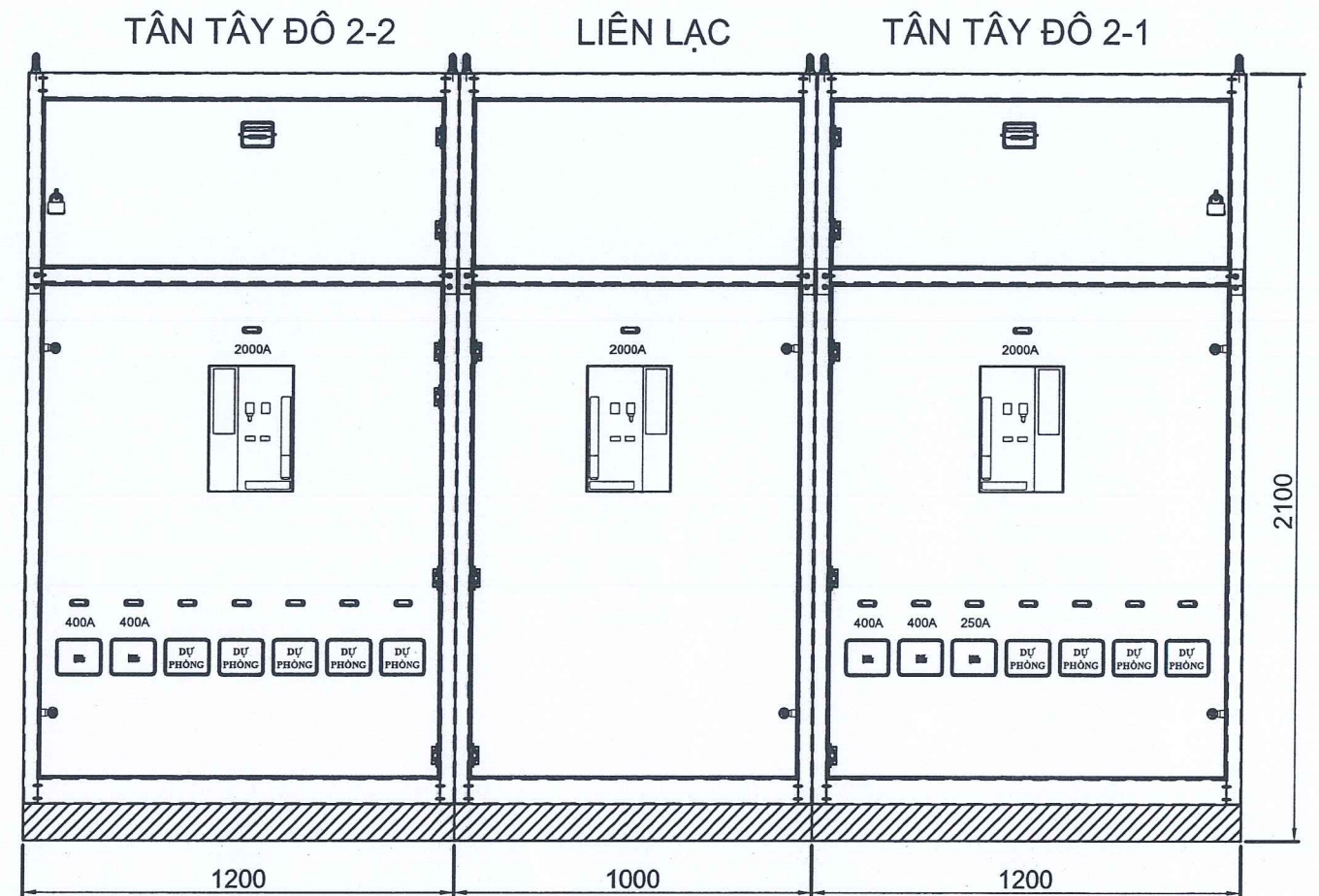
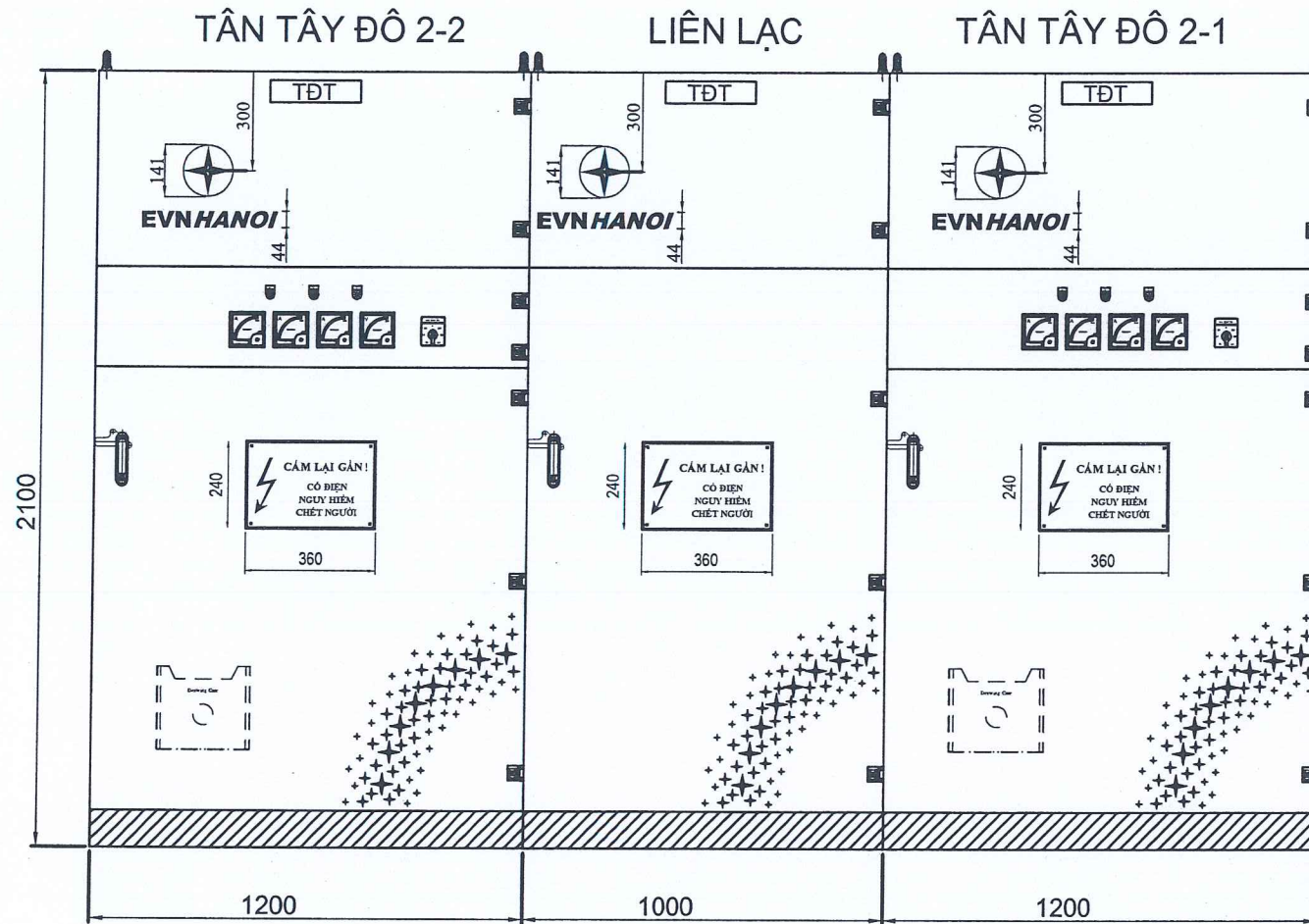
Theo Văn bản số 2590/QL-PTL  
ngày 08 tháng 4 năm 2026

Ký tên: *[Signature]*

CÔNG TY CỔ PHẦN XÂY DỰNG VÀ ĐẦU TƯ SỐ 18 HÀ NỘI			TRẠM BIẾN ÁP		
CÔNG TRÌNH: CẢI TẠO TỦ ĐIỆN HẠ THẾ SAU TBA TÂN TÂY ĐÔ 1; TBA TÂN TÂY ĐÔ 2; TBA TÂN TÂY ĐÔ 3; TBA TÂN TÂY ĐÔ 4			BỐ TRÍ TỦ HẠ THẾ TỔNG 2000A TBA TÂN TÂY ĐÔ 1		
Giám đốc	Phạm Hùng		BCKT-KT	02/2026	XDCB-TL.01-02.2026-3TBA-13
CNĐA	Đặng Thanh Sơn		Tỷ lệ	1/70	
TK.điện	Phạm Hoàng Hồng Hà				
TK.XD	Trần Văn Tuyền				

MẶT TRƯỚC TỦ

MẶT TRONG TRƯỚC TỦ



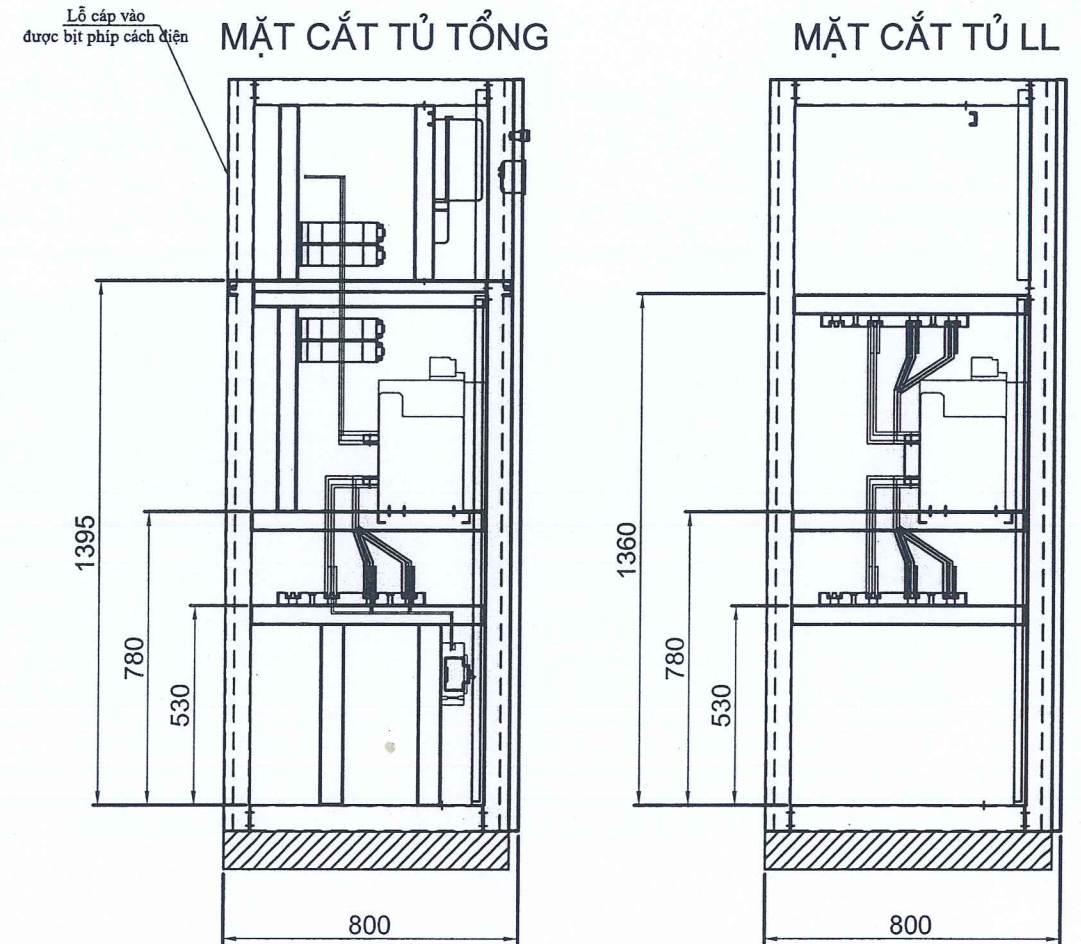
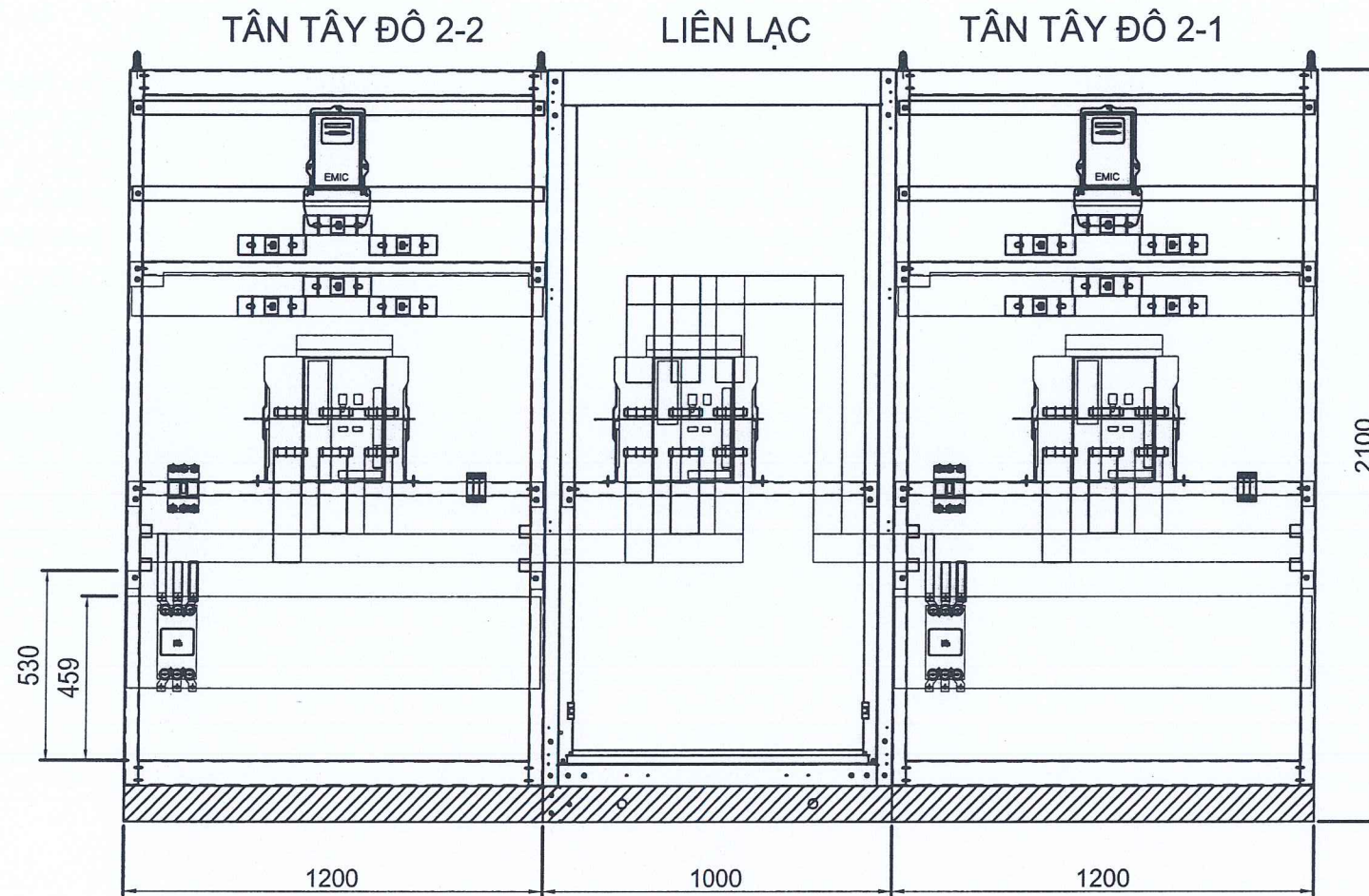
YÊU CẦU KỸ THUẬT :

1. Vỏ tủ sản xuất bằng tôn dày 2mm. Sơn tĩnh điện màu ghi sáng loại RAL7044.
2. Kiểu tủ bệt trong nhà
3. Loại tủ 02 lớp cánh
4. Cáp vào từ mặt sau tủ, cáp ra đáy tủ, lỗ cáp vào được bịt phíp cách điện
5. Thanh cái được khoan lỗ để bắt cáp đi các tòa nhà

TỔNG CÔNG TY ĐIỆN LỰC TP. HÀ NỘI  
CÔNG TY ĐIỆN LỰC TỪ LIÊM

**THẨM ĐỊNH**  
Theo Văn bản số 2590/CT-PTL  
ngày 08 tháng 4 năm 2026  
Ký tên: *[Signature]*

CÔNG TY CỔ PHẦN XÂY DỰNG VÀ ĐẦU TƯ SỐ 18 HÀ NỘI CỔ PHẦN		TRẠM BIẾN ÁP		
CÔNG TRÌNH: CẢI TẠO TỦ ĐIỆN HẠ THẾ SAU TBA TÂN TÂY ĐÔ 1; TBA TÂN TÂY ĐÔ 2; TBA TÂN TÂY ĐÔ 3; TBA TÂN TÂY ĐÔ 4		BỐ TRÍ MẶT TRƯỚC TỦ HẠ THẾ TỔNG 2000A TBA TÂN TÂY ĐÔ 2-1; 2-2		
Giám đốc	Phạm Hùng			
CNDA	Đặng Thanh Sơn			
TK.điện	Phạm Hoàng Hồng Hà			
TK.XD	Trần Văn Tuyền			
BCKT-KT	02/2026	Tỷ lệ	1/70	XDCB-TL.01-02.2026-3TBA-14



TỦ HẠ THẾ 600V-2000A KIỂU BỆT TRONG NHÀ

SỐ T T	TÊN VẬT LIỆU	QUY CÁCH	ĐƠN VỊ	SỐ LƯỢNG	GHI CHÚ
10	MÁY CẮT TỔNG	ACB 3P 2000A-85kA	CÁI	3	
9	APTOMAT NHÁNH	MCCB 3P 400A-50kA	CÁI	2	Cho tụ bù
8	APTOMAT NHÁNH	MCCB 3P 25A 6kA	CÁI	2	Tự dừng
7	CÔNG TƠ ĐIỆN TỬ 3P		CÁI	2	Tận dụng lắp lại
6	MODEM ĐO XA THU THẬP DỮ LIỆU CT ĐẦU NGUỒN		CÁI	2	Tận dụng lắp lại
5	BIẾN DÒNG ĐIỆN	2000/5A	CÁI	14	
4	THANH CÁI CHÍNH	2X120X5	BỘ	3	
3	THANH CÁI NHÁNH	1x50x5	BỘ	2	cho 5 lộ ra
2	CHỐNG SÉT VAN HẠ THẾ	GZ500	CÁI	6	
1	PHỤ KIỆN ĐẦU NỐI		BỘ	3	
BẢNG KÊ VẬT TƯ THIẾT BỊ					

**YÊU CẦU KỸ THUẬT :**

- Vỏ tủ sản xuất bằng tôn dày 2mm. Sơn tĩnh điện màu ghi sáng loại RAL7044.
- Kiểu tủ bê tông trong nhà
- Loại tủ 02 lớp cánh
- Cáp vào từ mặt sau tủ, cáp ra đáy tủ, lỗ cáp vào được bịt phíp cách điện
- Thanh cái được khoan lỗ để bắt cáp đi các tòa nhà

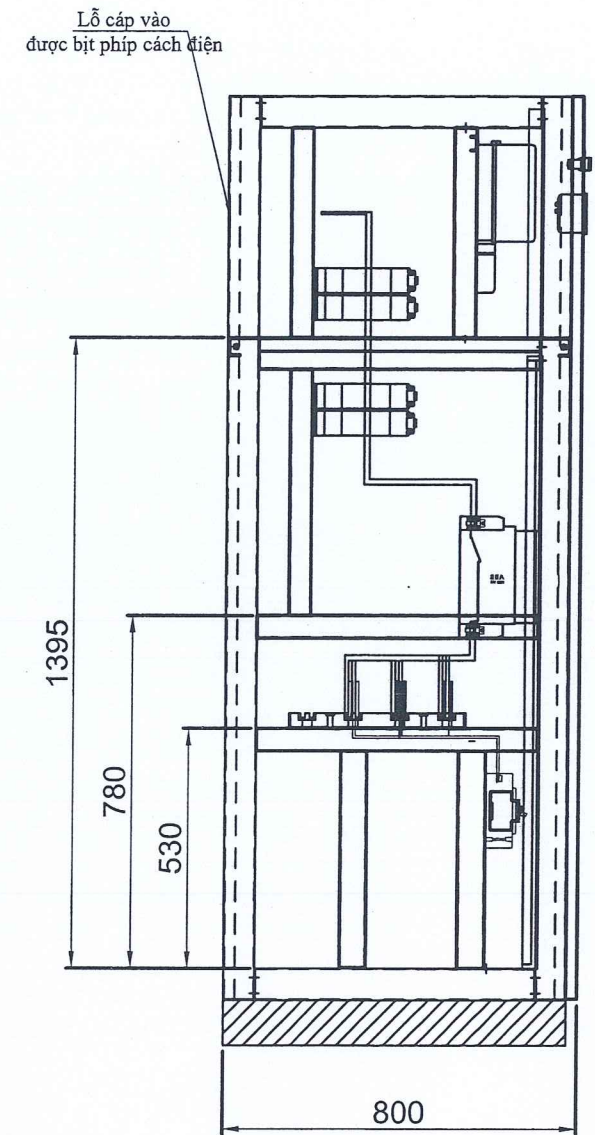
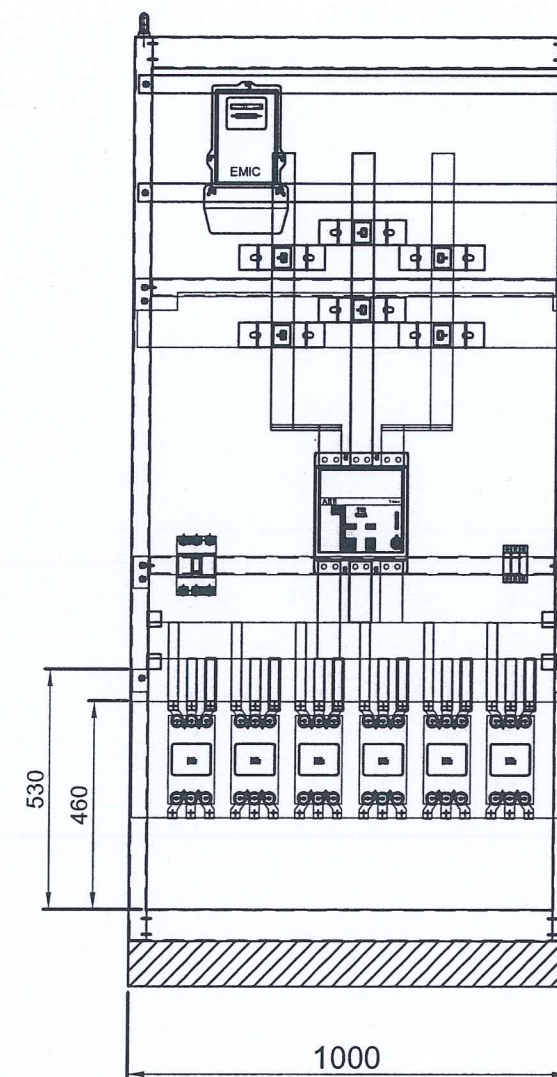
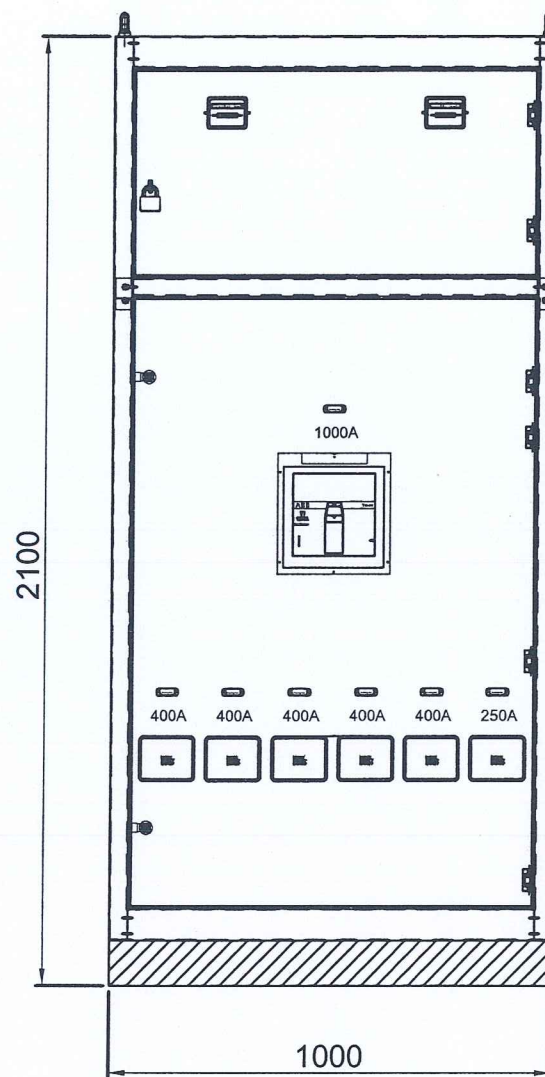
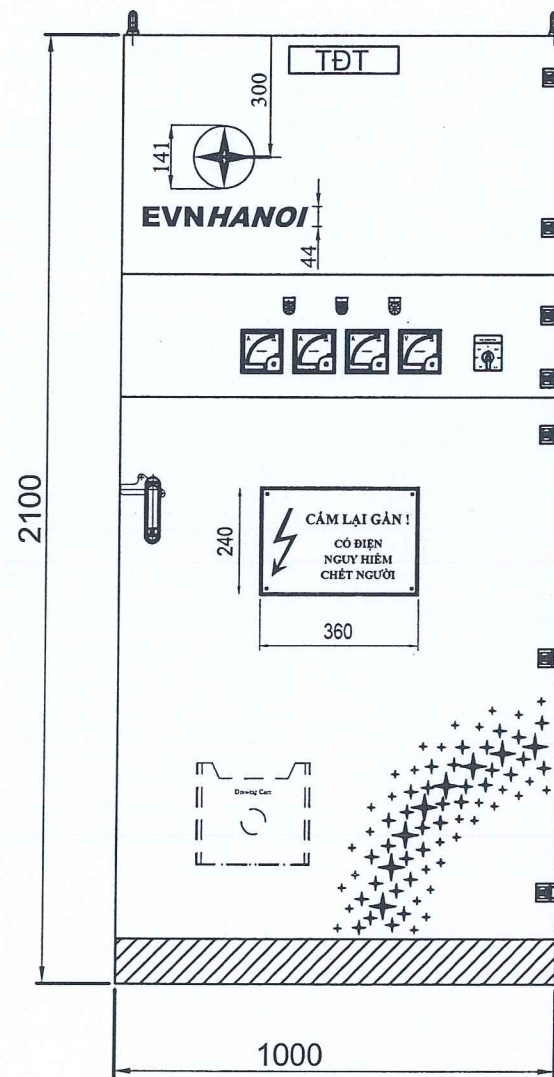
**TỔNG CÔNG TY ĐIỆN LỰC TP. HÀ NỘI**  
**CÔNG TY ĐIỆN LỰC TỬ LIÊM**

**THẨM ĐỊNH**

Theo Văn bản số 2570/QĐ-PTL  
 ngày 08 tháng 4 năm 2026

Ký tên:

CÔNG TY CỔ PHẦN XÂY DỰNG VÀ ĐẦU TƯ SỐ 18 HÀ NỘI			TRẠM BIẾN ÁP		
CÔNG TRÌNH: CẢI TẠO TỦ ĐIỆN HẠ THẾ SAU TBA TÂN TÂY ĐÔ 1; TBA TÂN TÂY ĐÔ 2; TBA TÂN TÂY ĐÔ 3; TBA TÂN TÂY ĐÔ 4			BỐ TRÍ TỦ HẠ THẾ TỔNG 2000A TBA TÂN TÂY ĐÔ 2-1, 2-2		
Giám đốc	Phạm Hùng				
CNĐA	Đặng Thanh Sơn				
TK.điện	Phạm Hoàng Hồng Hà		BCKT-KT	02/2026	
TK.XD	Trần Văn Tuyền		Tỷ lệ	1/70	XDCB-TL.01-02.2026-3TBA-15



**TỦ HẠ THỂ 600V-1000A KIỂU BỆT TRONG NHÀ**

11	APTOMAT TỔNG	MCCB 3P 1000A-65kA	CÁI	1	
10	APTOMAT NHÁNH	MCCB 3P 400A-50kA	CÁI	5	
9	APTOMAT NHÁNH	MCCB 3P 250A-50kA	CÁI	1	Cho tụ bù
8	APTOMAT NHÁNH	MCB 3P 25A 6kA	CÁI	1	Tự dừng
7	CÔNG TƠ ĐIỆN TỬ 3P		CÁI	1	Tận dụng lắp lại
6	MODEM ĐO XA THU THẬP DỮ LIỆU CT ĐẦU NGUỒN		CÁI	1	Tận dụng lắp lại
5	BIẾN DÒNG ĐIỆN	1000/5A	CÁI	7	
4	THANH CÁI CHÍNH	2X80X5	BỘ	1	
3	THANH CÁI NHÁNH	1x50x5	BỘ	1	cho 6 lộ ra
2	CHỐNG SÉT VAN HẠ THỂ	GZ500	CÁI	3	
1	PHỤ KIỆN ĐẦU NỐI		BỘ	1	
SỐ TT	TÊN VẬT LIỆU	QUY CÁCH	ĐƠN VỊ	SỐ LƯỢNG	GHI CHÚ

BẢNG KẾ VẬT TƯ THIẾT BỊ

**YÊU CẦU KỸ THUẬT :**

1. Vỏ tủ sản xuất bằng tôn dày 2mm. Sơn tĩnh điện màu ghi sáng loại RAL7044.
2. Kiểu tủ bột trong nhà
3. Loại tủ 02 lớp cánh
4. Cáp vào từ mặt sau tủ, cáp ra đáy tủ, lỗ cáp vào được bịt phíp cách điện

TỔNG CÔNG TY ĐIỆN LỰC TP. HÀ NỘI  
CÔNG TY ĐIỆN LỰC TỪ LIÊM

**THẨM ĐỊNH**

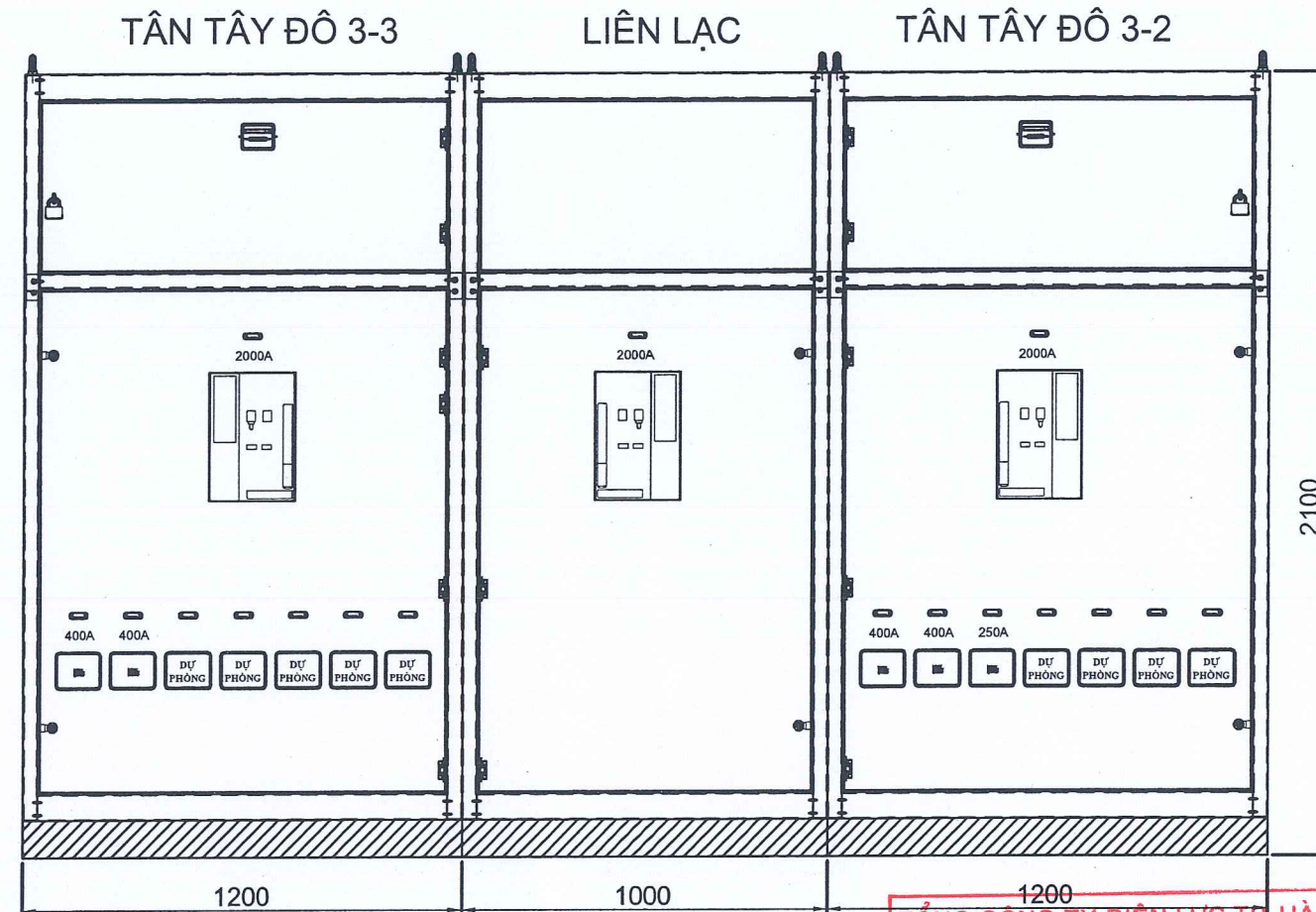
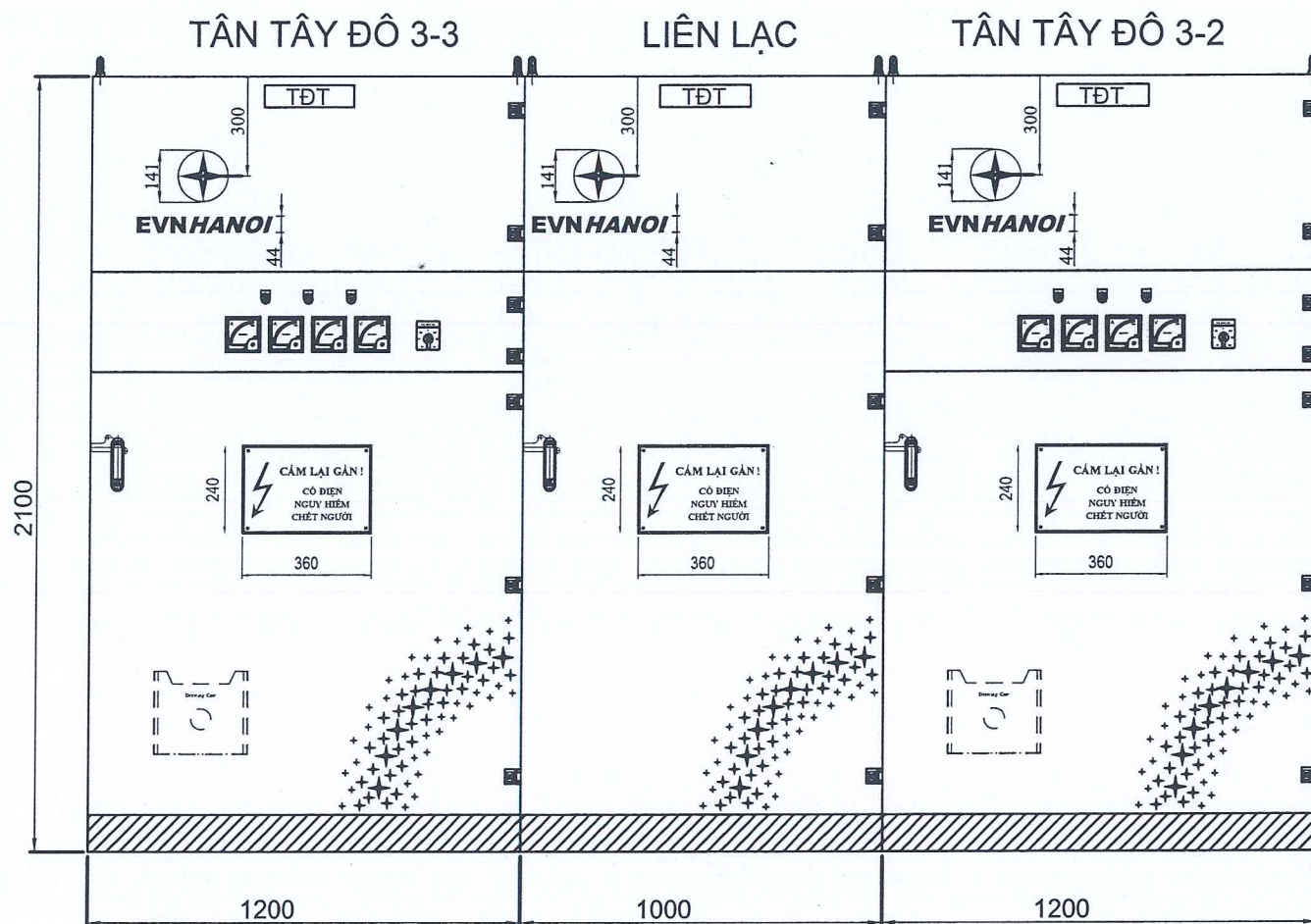
Theo Văn bản số.....2590/QĐ-PLT  
ngày.....08 tháng.....9 năm 20..26.....

Ký tên: *[Signature]*

CÔNG TY CỔ PHẦN XÂY DỰNG VÀ ĐẦU TƯ SỐ 18 HÀ NỘI		TRẠM BIẾN ÁP	
CÔNG TRÌNH: CẢI TẠO TỦ ĐIỆN HẠ THỂ SAU TBA TÂN TÂY ĐÔ 1; TBA TÂN TÂY ĐÔ 2; TBA TÂN TÂY ĐÔ 3; TBA TÂN TÂY ĐÔ 4		BỐ TRÍ TỦ HẠ THỂ TỔNG 1000A TBA TÂN TÂY ĐÔ 2-3	
Giám đốc	Phạm Hùng		
CNĐA	Đặng Thanh Sơn		
TK.điện	Phạm Hoàng Hồng Hà	BCKT-KT	02/2026
TK.XD	Trần Văn Tuyên	Tỷ lệ	1/70
		XDCB-TL.01-02.2026-3TBA-16	

MẶT TRƯỚC TỦ

MẶT TRONG TRƯỚC TỦ



TỔNG CÔNG TY ĐIỆN LỰC TP. HÀ NỘI  
CÔNG TY ĐIỆN LỰC TỪ LIÊM

**THẨM ĐỊNH**

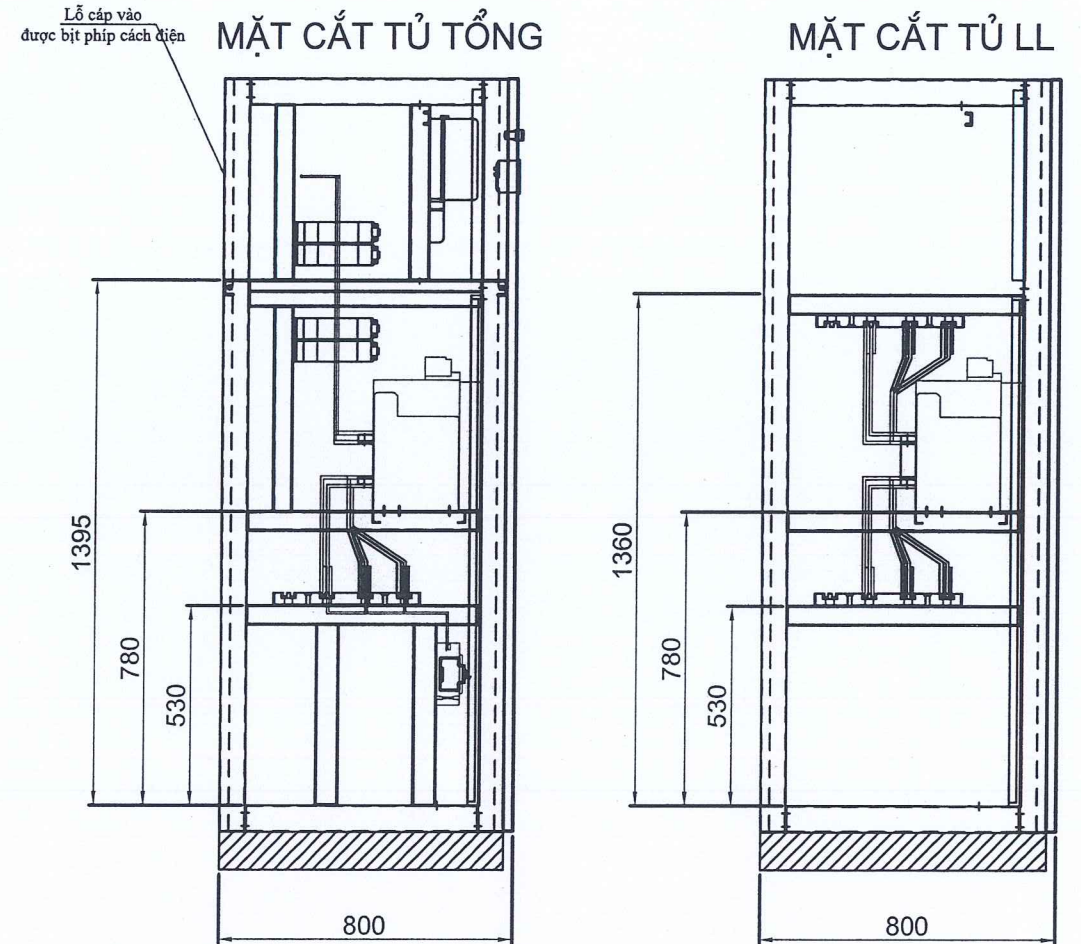
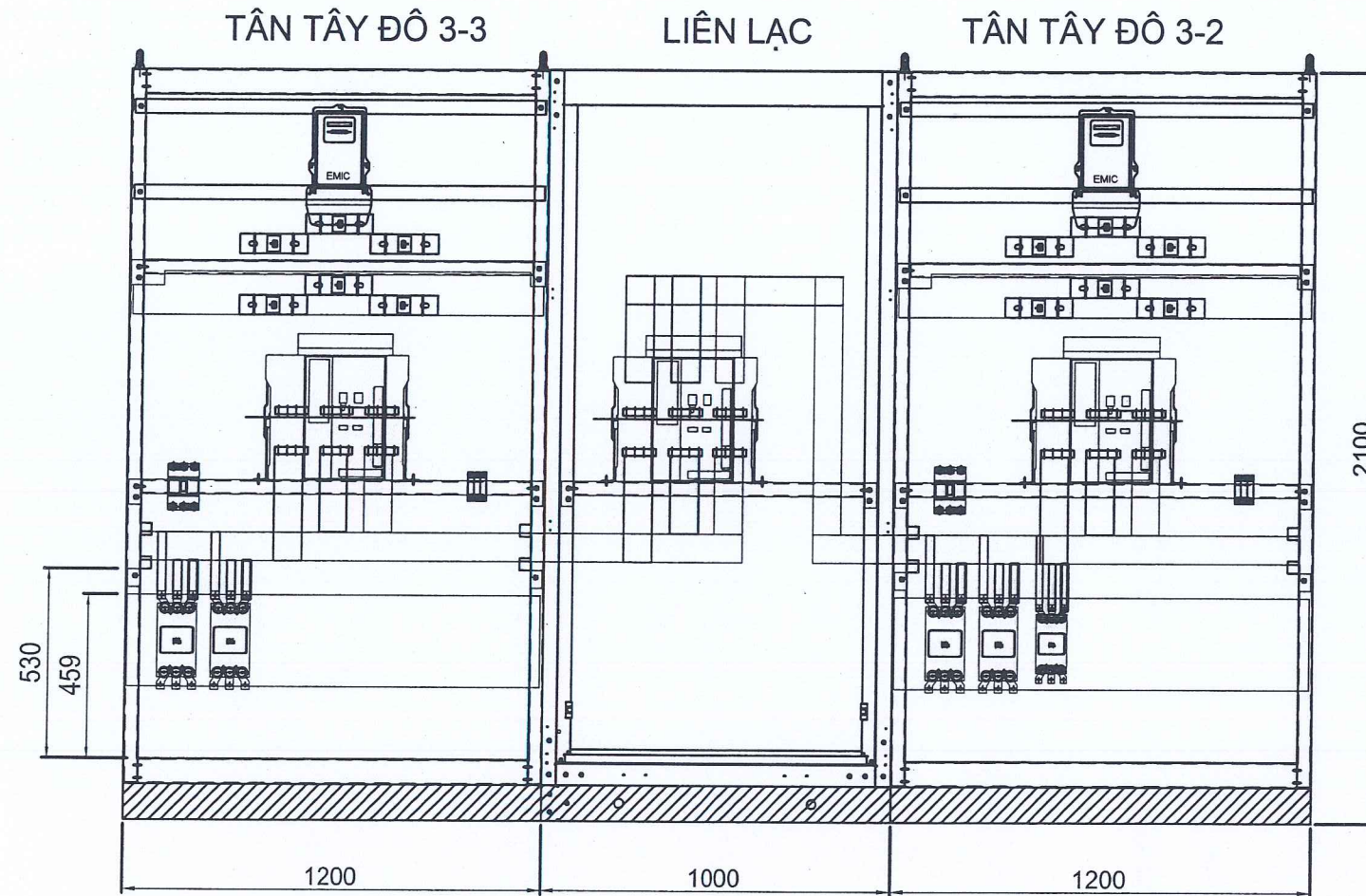
Theo Văn bản số 2620/QĐ-PL TL...  
ngày 08 tháng 4 năm 2026...

Ký tên: *[Signature]*

**YÊU CẦU KỸ THUẬT :**

1. Vỏ tủ sản xuất bằng tôn dày 2mm. Sơn tĩnh điện màu ghi sáng loại RAL7044.
2. Kiểu tủ bệt trong nhà
3. Loại tủ 02 lớp cánh
4. Cáp vào từ mặt sau tủ, cáp ra đáy tủ, lỗ cáp vào được bịt phíp cách điện
5. Thanh cái được khoan lỗ để bắt cáp đi các tòa nhà

CÔNG TY CỔ PHẦN XÂY DỰNG VÀ ĐẦU TƯ SỐ 18 HÀ NỘI		CÔNG TY CỔ PHẦN XÂY DỰNG VÀ ĐẦU TƯ SỐ 18 HÀ NỘI		TRẠM BIẾN ÁP	
CÔNG TRÌNH: CẢI TẠO TỦ ĐIỆN HẠ THỂ SAU TBA TÂN TÂY ĐÔ 1; TBA TÂN TÂY ĐÔ 2; TBA TÂN TÂY ĐÔ 3; TBA TÂN TÂY ĐÔ 4				BỐ TRÍ MẶT TRƯỚC TỦ HẠ THỂ TỔNG 2000A TBA TÂN TÂY ĐÔ 3-2; 3-3	
Giám đốc	Phạm Hùng	<i>[Signatures]</i>	BCKT-KT	02/2026	XDCB-TL.01-02.2026-3TBA-17
CNĐA	Đặng Thanh Sơn		Tỷ lệ	1/70	
TK.điện	Phạm Hoàng Hồng Hà				
TK.XD	Trần Văn Tuyên				



TỦ HẠ THẾ 600V-2000A KIỂU BỆT TRONG NHÀ

SỐ TT	TÊN VẬT LIỆU	QUY CÁCH	ĐƠN VỊ	SỐ LƯỢNG	GHI CHÚ
12	MÁY CẮT TỔNG	ACB 3P 2000A-85kA	CÁI	3	
11	APTOMAT NHÁNH	MCCB 3P 400A-50kA	CÁI	2	
10	APTOMAT NHÁNH	MCCB 3P 400A-50kA	CÁI	2	Cho tụ bù
9	APTOMAT NHÁNH	MCCB 3P 250A-36kA	CÁI	1	
8	APTOMAT NHÁNH	MCB 3P 25A 6kA	CÁI	2	Tự dừng
7	CÔNG TƠ ĐIỆN TỬ 3P		CÁI	2	Tận dụng lắp lại
6	MODEM ĐO XA THU THẬP DỮ LIỆU CT ĐẦU NGUỒN		CÁI	2	Tận dụng lắp lại
5	BIẾN DÒNG ĐIỆN	2000/5A	CÁI	14	
4	THANH CÁI CHÍNH	2X120X5	BỘ	3	
3	THANH CÁI NHÁNH	1x50x5	BỘ	2	cho 5 lộ ra
2	CHỐNG SÉT VAN HẠ THẾ	GZ500	CÁI	6	
1	PHỤ KIỆN ĐẦU NƠI		BỘ	3	
BẢNG KẾ VẬT TƯ THIẾT BỊ					

**YÊU CẦU KỸ THUẬT :**

- Vỏ tủ sản xuất bằng tôn dày 2mm. Sơn tĩnh điện màu ghi sáng loại RAL7044.
- Kiểu tủ beton trong nhà
- Loại tủ 02 lớp cánh
- Cáp vào từ mặt sau tủ, cáp ra đáy tủ, lỗ cáp vào được bịt phíp cách điện
- Thanh cái được khoan lỗ để bắt cáp đi các tòa nhà

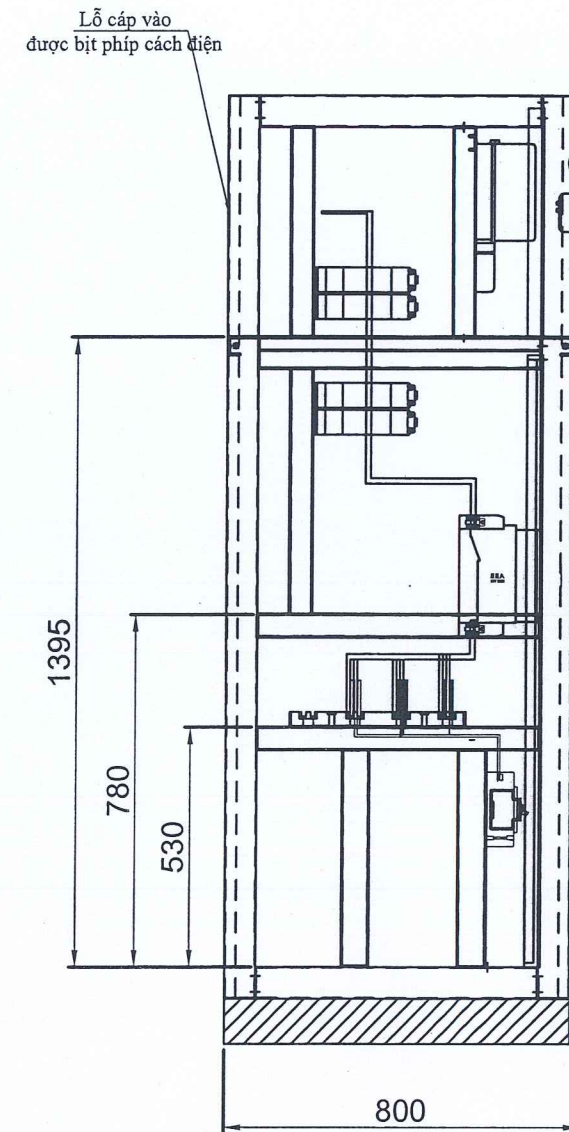
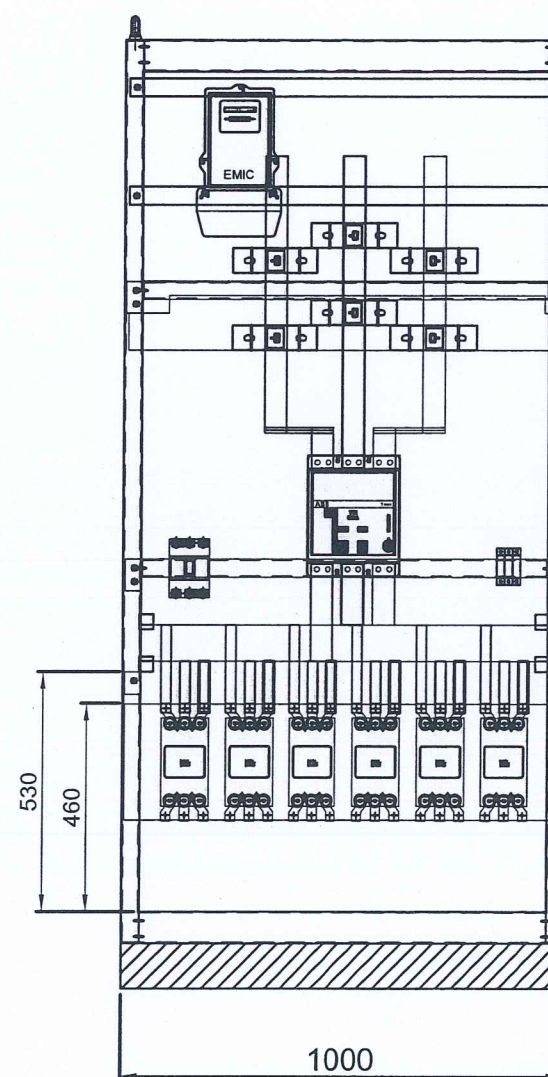
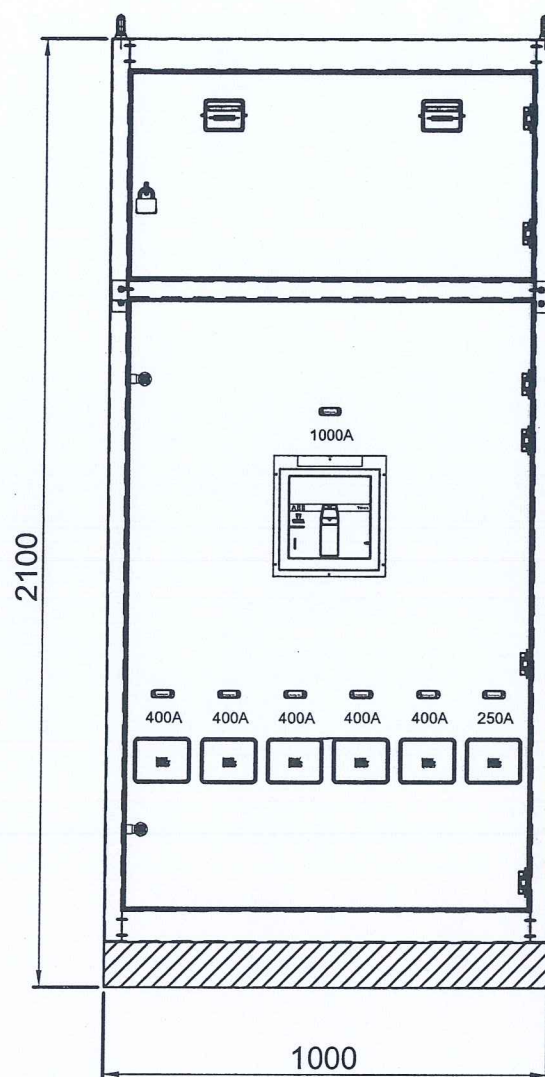
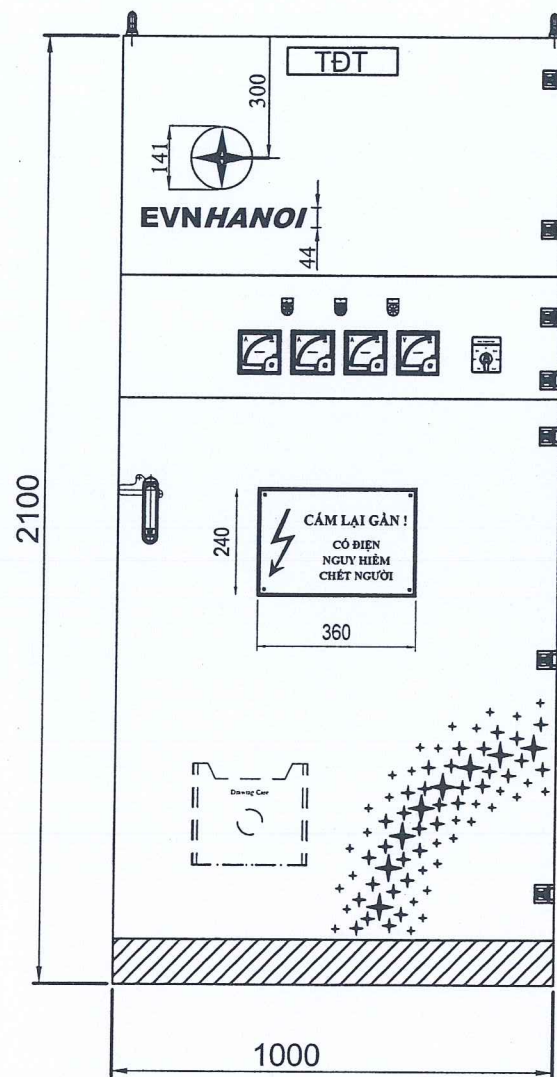
**TỔNG CÔNG TY ĐIỆN LỰC TP. HÀ NỘI**  
**CÔNG TY ĐIỆN LỰC TỬ LIÊM**

**THẨM ĐỊNH**

Theo Văn bản số 2890 / QĐ-PTL  
 ngày 08 tháng 4 năm 2026

Ký tên: *[Signature]*

CÔNG TY CỔ PHẦN XÂY DỰNG VÀ ĐẦU TƯ SỐ 18 HÀ NỘI			TRẠM BIẾN ÁP		
CÔNG TRÌNH: CẢI TẠO TỦ ĐIỆN HẠ THẾ SAU TBA TÂN TÂY ĐÔ 1; TBA TÂN TÂY ĐÔ 2; TBA TÂN TÂY ĐÔ 3; TBA TÂN TÂY ĐÔ 4			BỐ TRÍ TỦ HẠ THẾ TỔNG 2000A TBA TÂN TÂY ĐÔ 3-2, 3-3		
Giám đốc	Phạm Hùng	 <i>[Signature]</i>	BCKT-KT	02/2026	XDCB-TL.01-02.2026-3TBA-18
CNĐA	Đặng Thanh Sơn		Tỷ lệ	1/70	
TK.điện	Phạm Hoàng Hồng Hà				
TK.XD	Trần Văn Tuyên				



**YÊU CẦU KỸ THUẬT :**

1. Vỏ tủ sản xuất bằng tôn dày 2mm. Sơn tĩnh điện màu ghi sáng loại RAL7044.
2. Kiểu tủ bột trong nhà
3. Loại tủ 02 lớp cánh
4. Cáp vào từ mặt sau tủ, cáp ra đáy tủ, lỗ cáp vào được bịt phíp cách điện

**TỦ HẠ THẾ 600V-1000A KIỂU BỆT TRONG NHÀ**

11	APTOMAT TỔNG	MCCB 3P 1000A-65kA	CÁI	1	
10	APTOMAT NHÁNH	MCCB 3P 400A-50kA	CÁI	5	
9	APTOMAT NHÁNH	MCCB 3P 250A-50kA	CÁI	1	Cho tụ bù
8	APTOMAT NHÁNH	MCB 3P 25A 6kA	CÁI	1	Tự dừng
7	CÔNG TƠ ĐIỆN TỬ 3P		CÁI	1	Tận dụng lắp lại
6	MODEM ĐO XA THU THẬP DỮ LIỆU CT ĐẦU NGUỒN		CÁI	1	Tận dụng lắp lại
5	BIẾN DÒNG ĐIỆN	1000/5A	CÁI	7	
4	THANH CÁI CHÍNH	2X80X5	BỘ	1	
3	THANH CÁI NHÁNH	1x50x5	BỘ	1	cho 6 lộ ra
2	CHỐNG SÉT VAN HẠ THẾ	GZ500	CÁI	3	
1	PHỤ KIỆN ĐẦU NƠI		BỘ	1	
SỐ TT	TÊN VẬT LIỆU	QUY CÁCH	ĐƠN VỊ	SỐ LƯỢNG	GHI CHÚ

BẢNG KẾ VẬT TƯ THIẾT BỊ

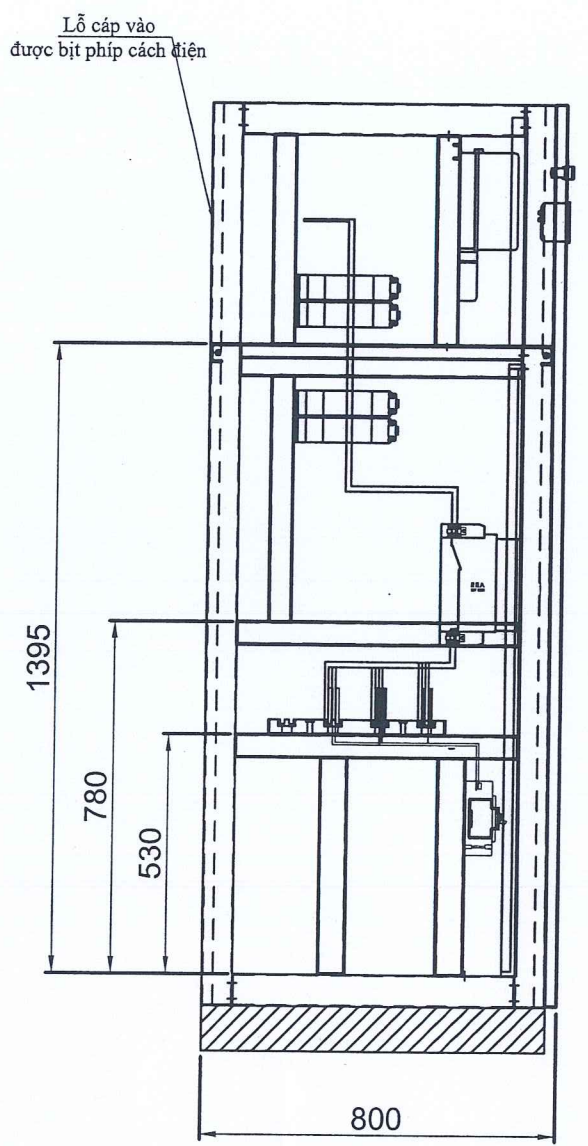
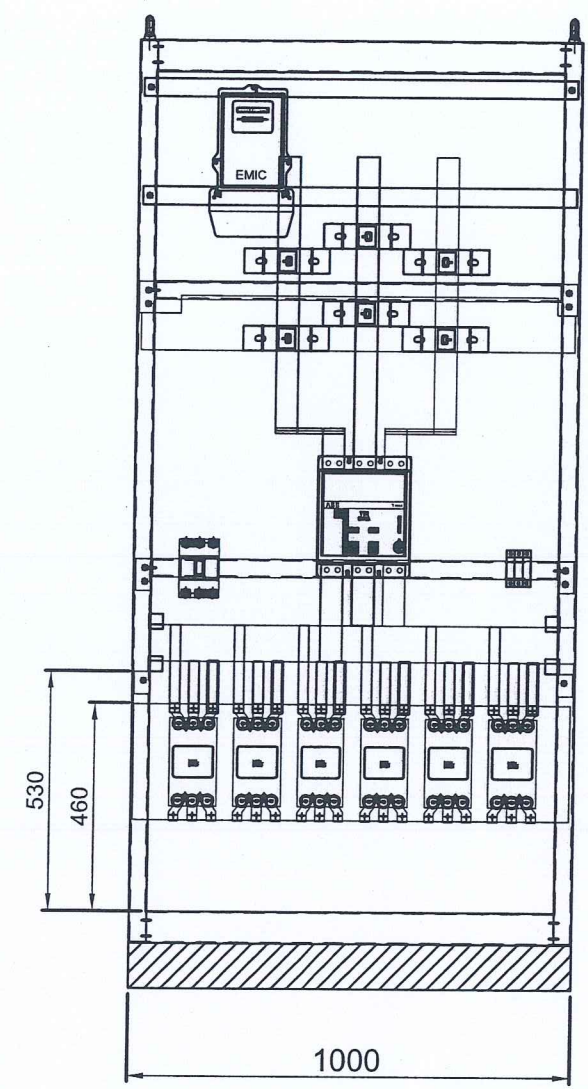
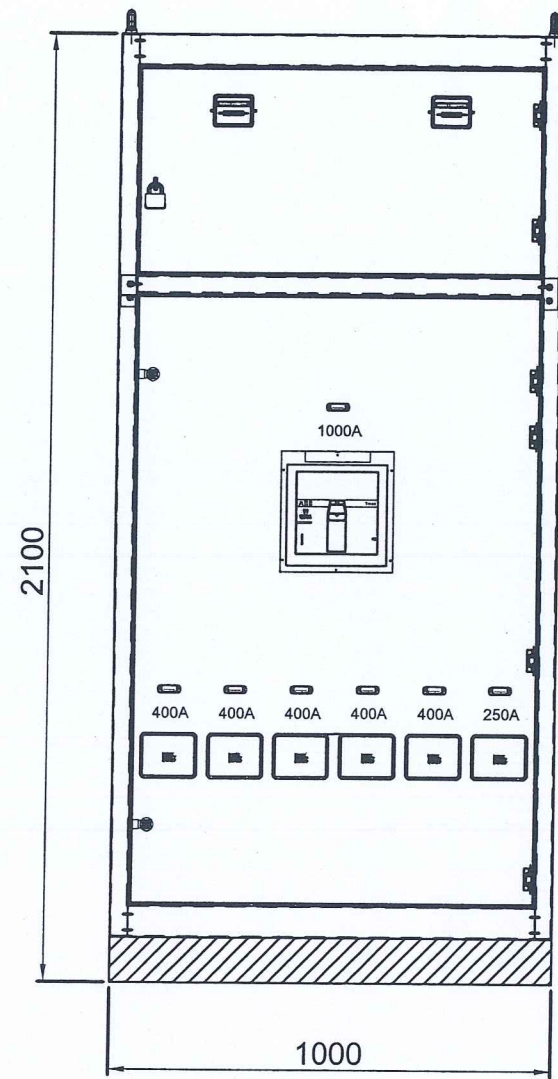
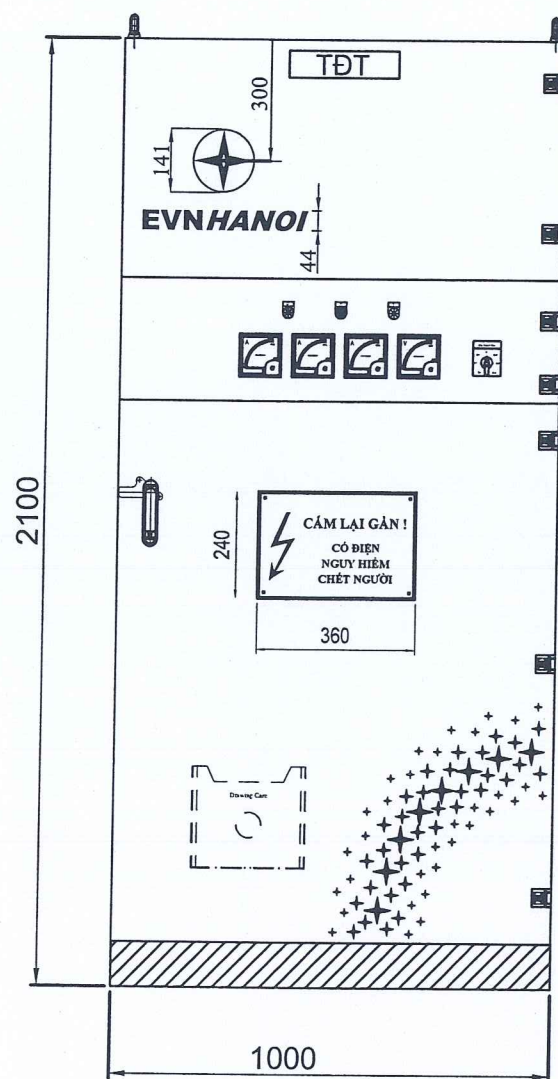
TỔNG CÔNG TY ĐIỆN LỰC TP. HÀ NỘI  
CÔNG TY ĐIỆN LỰC TỪ LIÊM

**THẨM ĐỊNH**

Theo Văn bản số... tháng... năm 20...  
ngày... tháng... năm 20...

Ký tên:

CÔNG TY CỔ PHẦN XÂY DỰNG VÀ ĐẦU TƯ SỐ 18 HÀ NỘI			TRẠM BIẾN ÁP		
CÔNG TRÌNH: CẢI TẠO TỦ ĐIỆN HẠ THẾ SẬU TBA TÂN TÂY ĐÔ 1; TBA TÂN TÂY ĐÔ 2; TBA TÂN TÂY ĐÔ 3; TBA TÂN TÂY ĐÔ 4			BỐ TRÍ TỦ HẠ THẾ TỔNG 1000A TBA TÂN TÂY ĐÔ 3-1		
Giám đốc	Phạm Hùng				
CNDA	Đặng Thanh Sơn				
TK.điện	Phạm Hoàng Hồng Hà		BCKT-KT	02/2026	
TK.XD	Trần Văn Tuyền		Tỷ lệ	1/70	XDCB-TL.01-02.2026-3TBA-19



TỦ HẠ THỂ 600V-1000A KIỂU BỆT TRONG NHÀ

11	APTOMAT TỔNG	MCCB 3P 1000A-65kA	CÁI	1	
10	APTOMAT NHÁNH	MCCB 3P 400A-50kA	CÁI	5	
9	APTOMAT NHÁNH	MCCB 3P 250A-50kA	CÁI	1	Cho tụ bù
8	APTOMAT NHÁNH	MCB 3P 25A 6kA	CÁI	1	Tự dùng
7	CÔNG TƠ ĐIỆN TỬ 3P		CÁI	1	Tận dụng lắp lại
6	MODEM ĐO XA THU THẬP DỮ LIỆU CT ĐẦU NGUỒN		CÁI	1	Tận dụng lắp lại
5	BIẾN DÒNG ĐIỆN	1000/5A	CÁI	7	
4	THANH CÁI CHÍNH	2X80X5	BỘ	1	
3	THANH CÁI NHÁNH	1x50x5	BỘ	1	cho 6 lộ ra
2	CHÔNG SÉT VAN HẠ THỂ	GZ500	CÁI	3	
1	PHỤ KIỆN ĐẦU NỐI		BỘ	1	
SỐ TT	TÊN VẬT LIỆU	QUY CÁCH	ĐƠN VỊ	SỐ LƯỢNG	GHI CHÚ

BẢNG KÊ VẬT TƯ THIẾT BỊ

**YÊU CẦU KỸ THUẬT :**

- Vỏ tủ sản xuất bằng tôn dày 2mm. Sơn tĩnh điện màu ghi sáng loại RAL7044.
- Kiểu tủ bột trong nhà
- Loại tủ 02 lớp cánh
- Cáp vào từ mặt sau tủ, cáp ra đáy tủ, lỗ cáp vào được bịt phíp cách điện

TỔNG CÔNG TY ĐIỆN LỰC TP. HÀ NỘI  
CÔNG TY ĐIỆN LỰC TỪ LIÊM

**THẨM ĐỊNH**  
Theo Văn bản số 2590/QĐ-PTL  
ngày 08 tháng 4 năm 2026  
Ký tên: *[Signature]*

<b>CÔNG TY CỔ PHẦN XÂY DỰNG VÀ ĐẦU TƯ SỐ 18 HÀ NỘI</b>		<b>TRẠM BIẾN ÁP</b>	
<b>CÔNG TRÌNH: CẢI TẠO TỦ ĐIỆN HẠ THỂ SAU TBA TÂN TÂY ĐÔ 1; TBA Tân Tây Đô 2; TBA Tân Tây Đô 3; TBA Tân Tây Đô 4</b>			
<b>Giám đốc</b>		<b>BỘ TRÍ TỦ HẠ THỂ TỔNG 1000A TBA Tân Tây Đô 4</b>	
Phạm Hùng	<i>[Signature]</i>	BCKT-KT	02/2026
CNĐA	Đặng Thanh Sơn	Tỷ lệ	1/70
TK.điện	Phạm Hoàng Hồng Hà	XD-01-02.2026-3TBA-20	
TK.XD	Trần Văn Tuyên		