

STT	VẬT TƯ/QUY CÁCH	ĐƠN VỊ	SỐ LƯỢNG
1	TÔNG HỢP VẬT TƯ CHI TIẾT 1:2		
1	ÔNG THÉP 8" DN200, SCH40, ĐÀY 8,18MM (42,53KG/M)	M	90
2	TÊ THÉP 8", ASTM A234 WPB; SCH40; DN200	CHIẾC	2
3	TÊ THÉP 10"-8", ASTM A234 WPB; SCH40; DN200	CHIẾC	2
4	BỊCH THÉP 8 INCH TIÊU CHUẨN ANSI B16.5	CÁP	26
5	BULÔNG THÉP 8,8 M20 X 120	BỘ	224
6	CÚT THÉP GÓC 90 ĐỘ, ASTM A234 WPB; SCH40; DN200	CHIẾC	6
7	ÔNG CO GIÃN 8", L=1M, ASTM A234 WPB; SCH40	CHIẾC	1
8	VAN CHẶN 8", ASTM A234 WPB; SCH40	CHIẾC	2

**Ghi chú:**

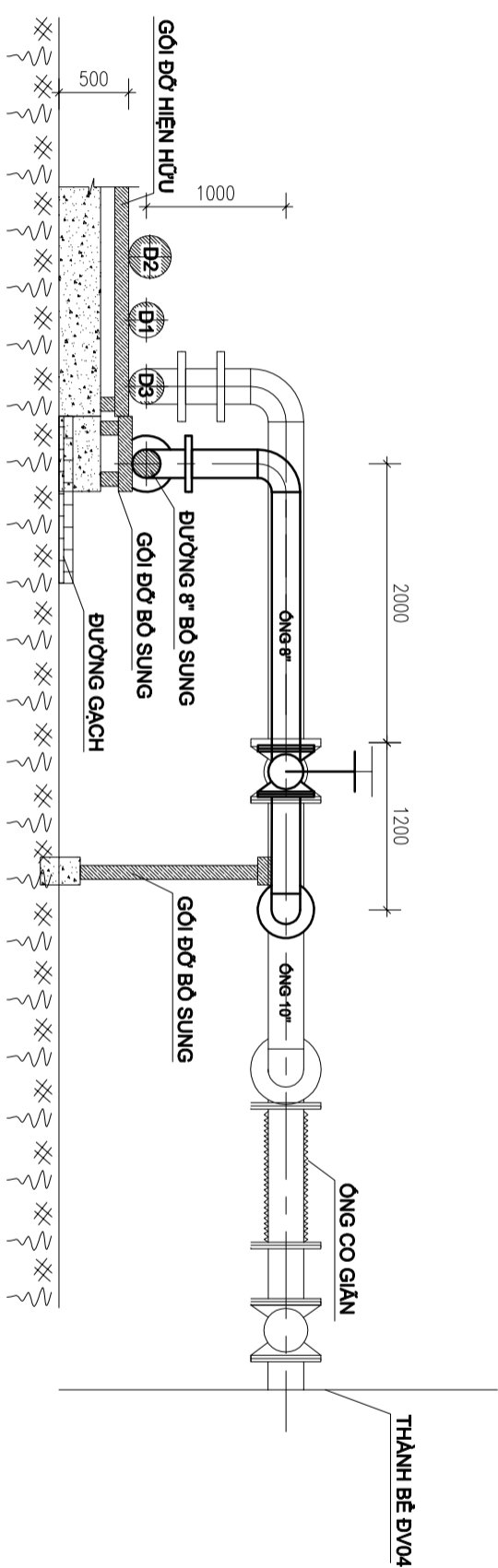
- Gói đồ ống tùy thuộc vị trí sẽ sử dụng kết cấu gạch xây kết hợp thép hình hoặc khung đỡ thép hình đặt trên nền bê tông. Số lượng gói đỡ dự kiến 14 vị trí.
- Quá trình gia công được thực hiện tại bãi gia công khu vực trạm bơm cứu hỏa sau đó mang ra lắp đặt tại vị trí thi công

Người vẽ		XN TỔNG KHO XĂNG DẦU ĐỊNH VŨ BẢN VẼ MẶT BẰNG CẢI TẠO KHU VỰC TRONG ĐỀ
Kiểm tra		
Người duyệt		

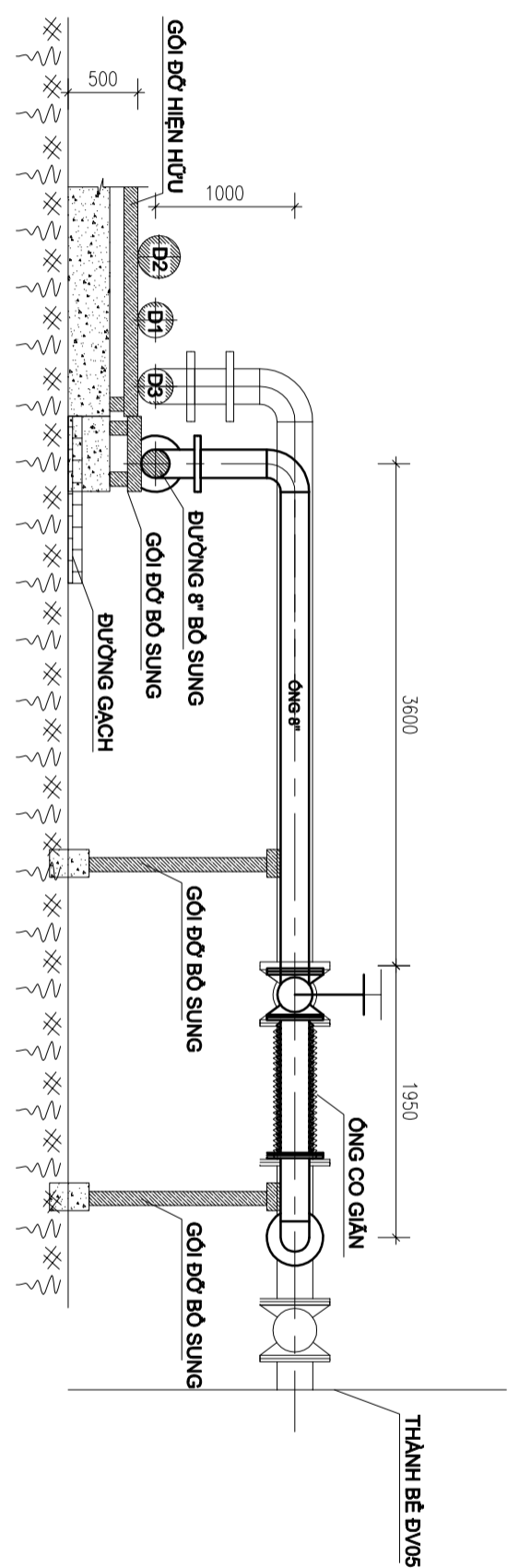
Hải Phòng, ngày ... tháng ..... năm 2025

BV số: ..... /NDX

TL: 1/100



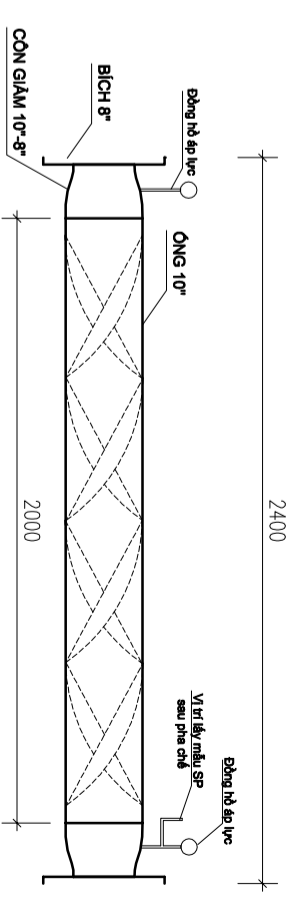
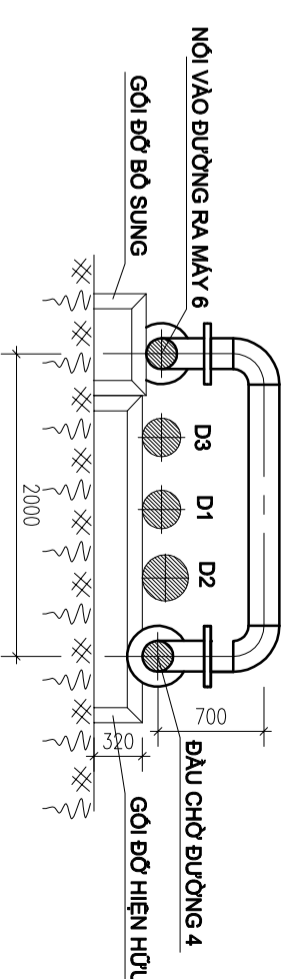
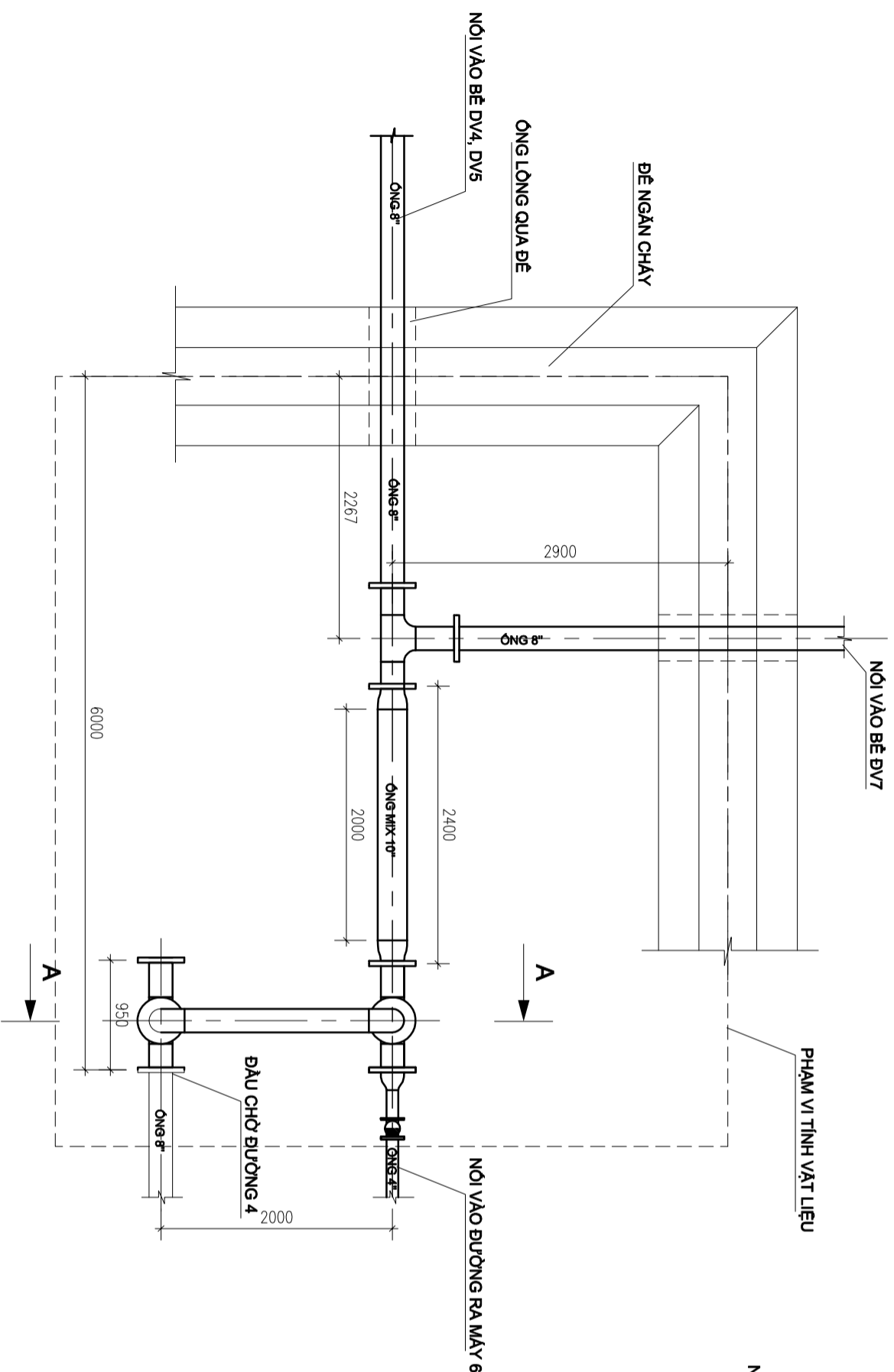
MẶT CẮT C-C



MẶT CẮT B-B

Người vẽ		XN TỔNG KHO XĂNG DẦU ĐỊNH VŨ BẢN VẼ CHI TIẾT 1:2
Kiểm tra		
Người duyệt		
Hải phòng, ngày ... tháng ..... năm 2025		BV số: ..... /NDX
		TL: 1/50

### CHI TIẾT 3: NỘI TỪ ĐƯỜNG 4 RA CÁC VỊ TRÍ



STT	VẬT TƯ/QUY CÁCH	ĐƠN VỊ	SỐ LƯỢNG
-----	-----------------	--------	----------

II	TỔNG HỢP VẬT TƯ CHI TIẾT 3		
1	ỐNG THÉP 8" DN200, SCH40, DÀY 8,18MM (42,53KG/M)	M	8
2	ỐNG THÉP 10" DN250, SCH40 DÀY 9,27 (60,28KG/M)	M	2
3	TÊ THÉP 8", ASTM A234 WPB; SCH40; DN200	CHIẾC	3
4	BÍCH THÉP 8 INCH TIỂU CHUẨN ANSI B16.5	CẤP	8,5
5	BULÔNG THÉP 8.8 M20 X 120	BỘ	72
6	CÚT THÉP GÓC 90 ĐỘ, ASTM A234 WPB; SCH40; DN200	CHIẾC	2
7	CÓN THU THÉP 10"-8", ASTM A234 WPB; SCH40	CHIẾC	2
8	CÓN THU THÉP 8"-4", ASTM A234 WPB; SCH40	CHIẾC	1
9	VÁN MỘT CHIỀU 4", ASTM A234 WPB; SCH40	CHIẾC	2

**Ghi chú:**

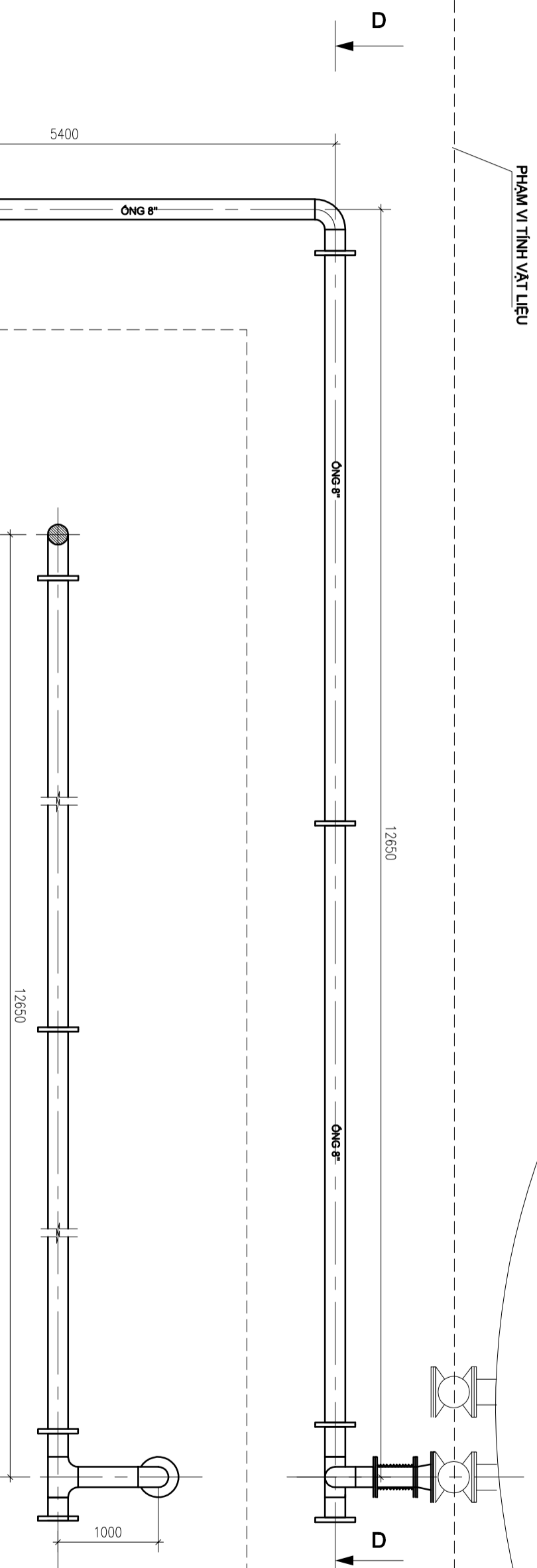
- Gói đồ ống tùy thuộc vị trí sẽ sử dụng kết cấu gạch xây kết hợp thép hình hoặc khung đỡ thép hình đặt trên nền bê tông. Số lượng gói đồ dự kiến 4 vị trí.
- Quá trình gia công được thực hiện tại bãi gia công khu vực trạm bơm cứu hỏa sau đó mang ra lắp đặt tại vị trí thi công

Người vẽ		XN TỔNG KHO XĂNG DẦU ĐÌNH VŨ BẢN VẼ CHI TIẾT 3
Kiểm tra		
Người duyệt		
<i>Hải Phòng, ngày ... tháng ..... năm 2025</i>		BV số: ..... /NDX
		TL: 1/50

STT	VẬT TƯ/QUY CÁCH	ĐƠN VỊ	SỐ LƯỢNG
III	TỔNG HỢP VẬT TƯ CHI TIẾT 4		
1	ỐNG THÉP 8" DN200, SCH40, DÀY 8,18MM (42,53KG/M)	M	19
2	TÊ THÉP 8", ASTM A234 WPB; SCH40; DN200	CHIẾC	1
3	CÓN THỦ THÉP 10"-8", ASTM A234 WPB; SCH40; DN200	CHIẾC	1
4	BÍCH THÉP 8 INCH TIÊU CHUẨN ANSI B16.5	CÁP	6
5	BULÔNG THÉP 8,8 M20 X 120	BỘ	48
6	CÚT THÉP GÓC 90 ĐỘ, ASTM A234 WPB; SCH40; DN200	CHIẾC	2
7	ỐNG CƠ GIẢN 8", L=0,5M, ASTM A234 WPB; SCH40	CHIẾC	1

PHẠM VI TÍNH VẬT LIỆU

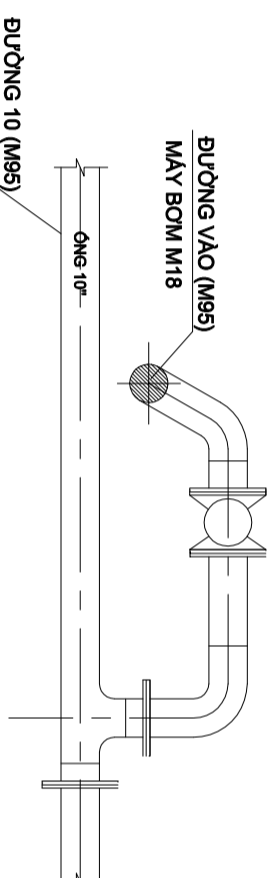
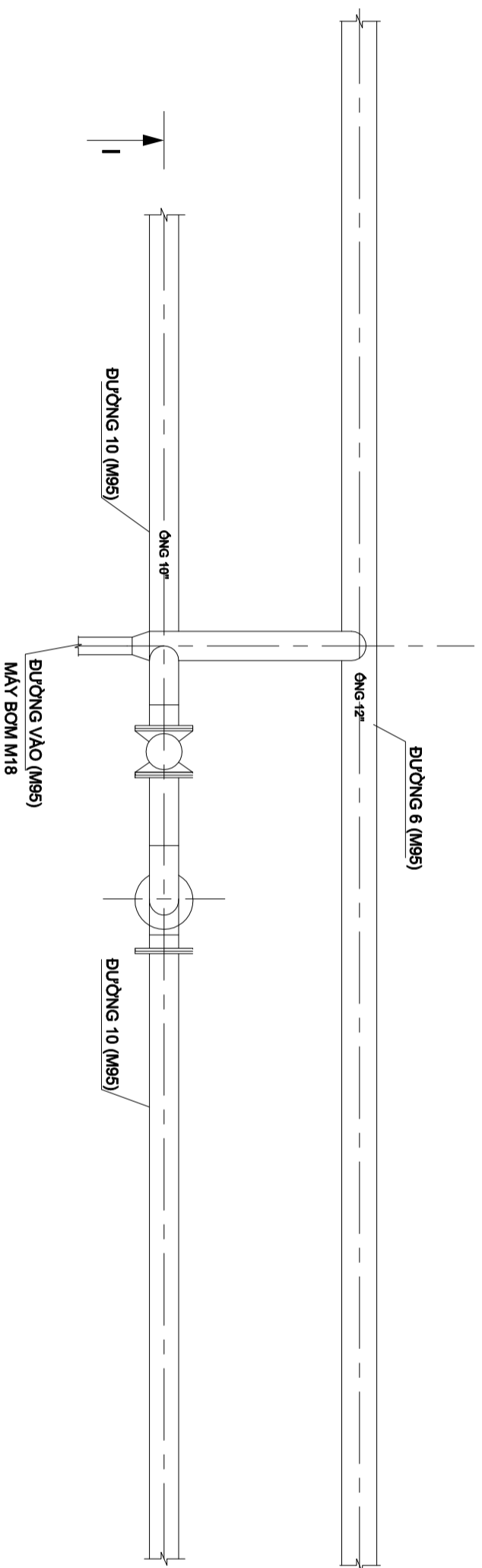
BỂ DV05



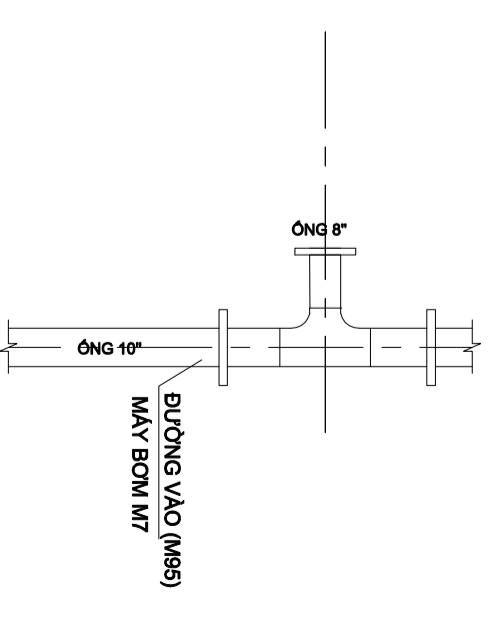
MẶT CẮT D-D

**Ghi chú:**  
- Gói đồ ống tùy thuộc vị trí sẽ sử dụng kết cấu gạch xây kết hợp thép hình hoặc khung đỡ thép hình đặt trên nền bê tông.  
Số lượng gói đỡ dự kiến 4 vị trí.  
- Quá trình gia công được thực hiện tại bãi gia công khu vực trạm bơm cứu hỏa sau đó mang ra lắp đặt tại vị trí thi công

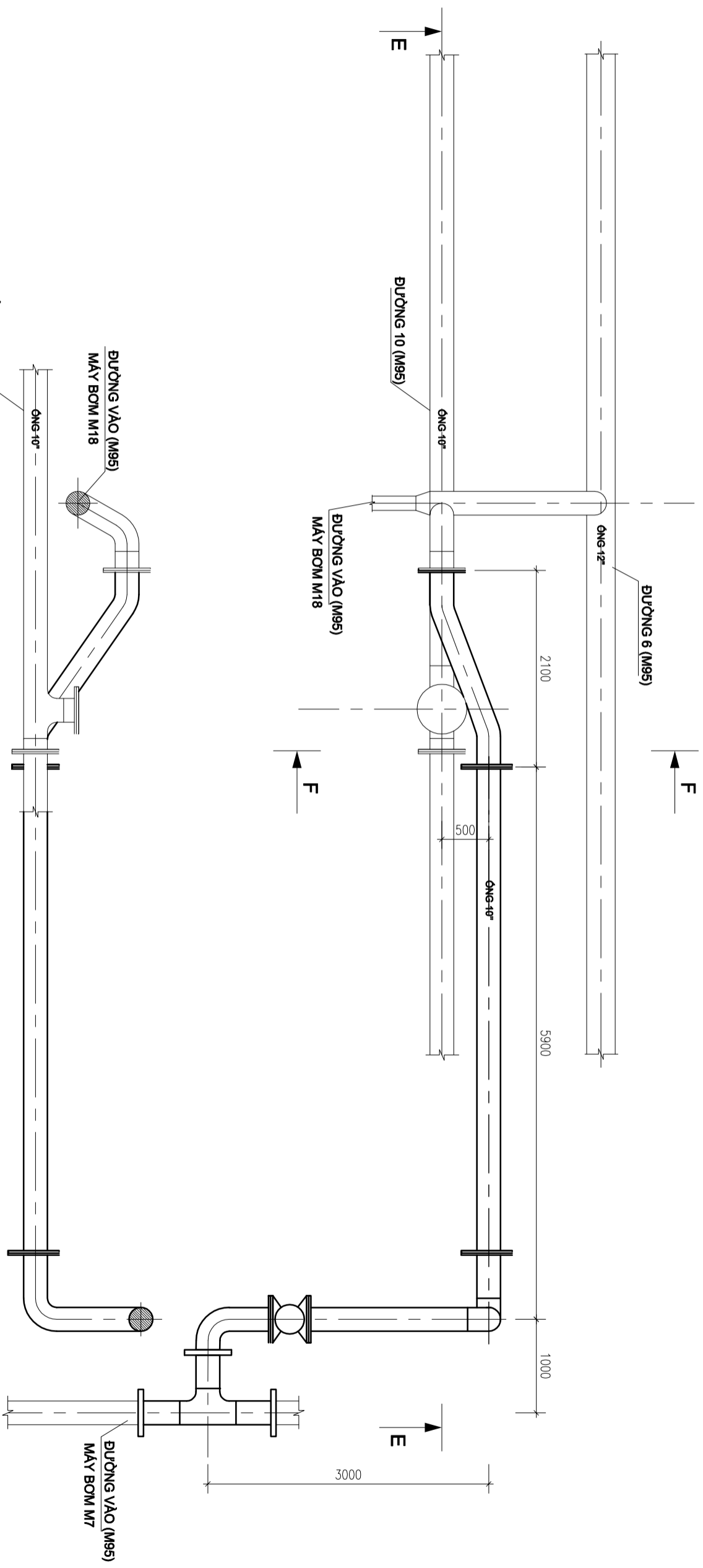
Người vẽ		XN TỔNG KHO XĂNG DẦU ĐÌNH VŨ  BẢN VẼ CHI TIẾT 4
Kiểm tra		
Người duyệt		
<i>Hải Phương, ngày .... tháng ..... năm 2025</i>		BV số: ..... /NDX TL: 1/50



MẶT CẮT I-I



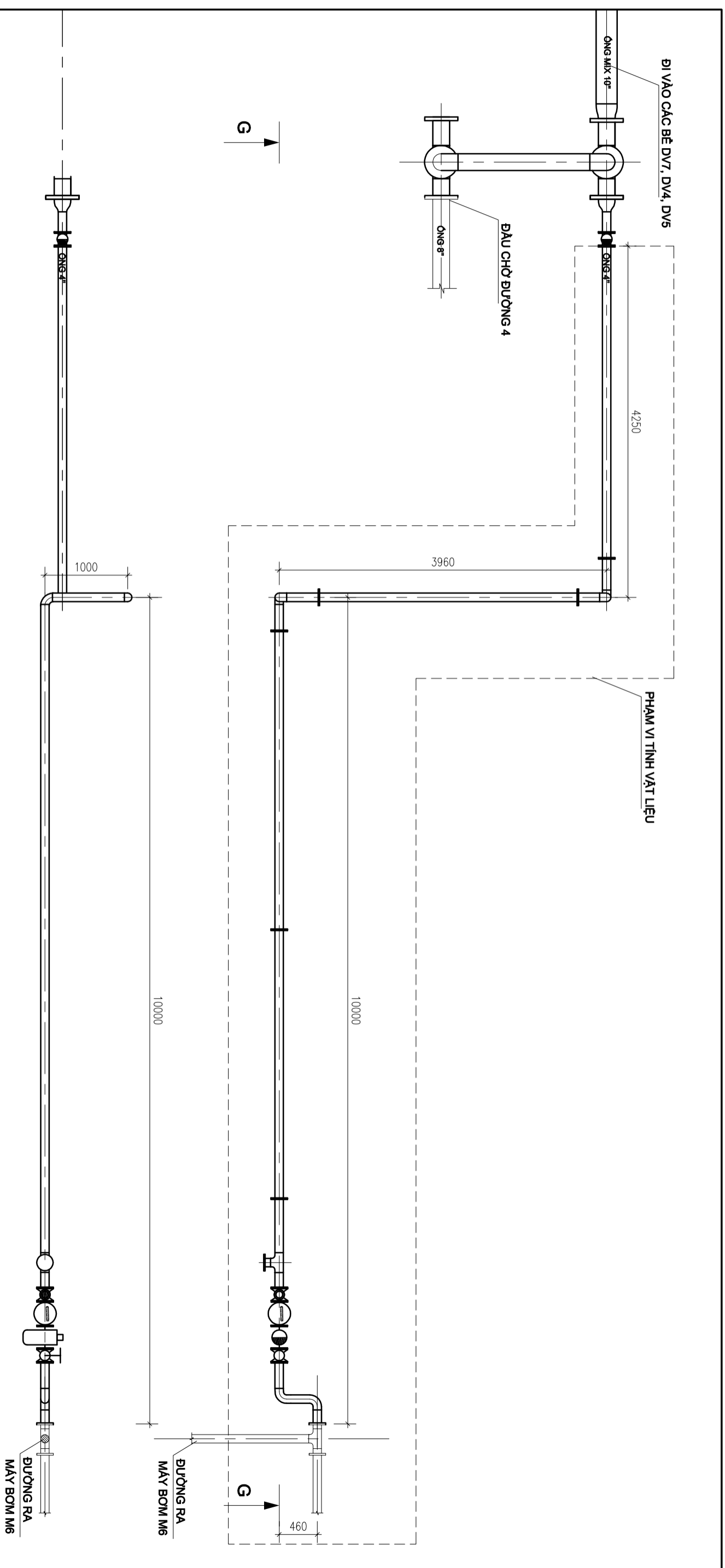
Người vẽ		XN TỔNG KHO XĂNG DẦU ĐÌNH VŨ
Kiểm tra		BẢN VẼ
Người duyệt		CHI TIẾT 5;6 HIỆN HỮU
<i>Hải phòng, ngày ... tháng ..... năm 2025</i>		BV số: ..... /NDX
		TL: 1/50



STT	VẬT TƯ/QUY CÁCH	ĐƠN VỊ	SỐ LƯỢNG
IV	TÔNG HỢP VẬT TƯ CHI TIẾT 5;6		
1	ÔNG THÉP 10" DN200, SCH40, DÀY 9,27MM (60,28KG/M)	M	12,5
2	TÊ THÉP 10", ASTM A234 WPB; SCH40; DN250	CHIẾC	1
3	CHECH 45 ĐỘ, ASTM A234 WPB; SCH40; DN250	CHIẾC	4
4	BỊCH THÉP 10 INCH TIÊU CHUẨN ANSI B16.5	CẤP	6
5	BULÔNG THÉP 8.8 M22 X 120	BỘ	72
6	CỤT THÉP GÓC 90 ĐỘ, ASTM A234 WPB; SCH40; DN250	CHIẾC	3
7	VAN CHẶN 10", ASTM A234 WPB; SCH40 (TÀN DỤNG LẠI)	CHIẾC	1

**Ghi chú:**  
- Gói đồ ống tùy thuộc vị trí sẽ sử dụng kết cấu gạch xây kết hợp thép hình hoặc khung đỡ thép hình đặt trên nền bê tông.  
Số lượng gói đỡ dự kiến 3 vị trí.  
- Quá trình gia công được thực hiện tại bãi gia công khu vực trạm bơm cứu hỏa sau đó mang ra lắp đặt tại vị trí thi công

Người vẽ		XN TỔNG KHO XĂNG DẦU ĐÌNH VŨ BẢN VẼ CHI TIẾT 5;6 SAU CẢI TẠO
Kiểm tra		
Người duyệt		
<i>Hải phương, ngày .... tháng ..... năm 2025</i>		BV số: ..... /NDX
		TL: 1/50



**MẶT CẮT G-G**

STT	VẬT TƯ/QUY CÁCH	ĐƠN VỊ	SỐ LƯỢNG
V	TỔNG HỢP VẬT TƯ CHI TIẾT 7		
1	ÔNG THÉP 4" DN200, SCH40, DÀY 6,02MM (16,07KG/M)	M	20
2	CỤT THÉP 4", ASTM A234 WPB; SCH40; DN100	CHIÉC	6
3	BỊCH THÉP 4 INCH TIÊU CHUẨN ANSI B16.5	CÁP	9
4	BULÔNG THÉP 8.8 M18 X 100	BỘ	112
5	VAN CHẶN 4", ASTM A234 WPB; SCH40	CHIÉC	1
6	LƯU LƯỢNG KÉ 4", ASTM A234 WPB; SCH40	CHIÉC	1
7	BẦU LỌC TÁCH KHÍ 4", ASTM A234 WPB; SCH40	CHIÉC	1
8	VAN ĐIỀU KHIỂN 4", ASTM A234 WPB; SCH40	CHIÉC	1

**Ghi chú:**  
- Gói đồ ống tùy thuộc vị trí sẽ sử dụng kết cấu gạch xây kết hợp thép hình hoặc khung đỡ thép hình đặt trên nền bê tông.  
Số lượng gói đồ dự kiến 5 vị trí.  
- Quá trình gia công được thực hiện tại bãi gia công khu vực trạm bơm cứu hỏa sau đó mang ra lắp đặt tại vị trí thi công

Người vẽ		XN TỔNG KHO XĂNG DẦU ĐÌNH VŨ BẢN VẼ CHI TIẾT 7
Kiểm tra		
Người duyệt		

Hải phương, ngày .... tháng ..... năm 2025

BV số: ..... /NDX

TL: 1/50

MẶT BẰNG DỰ KIẾN CẢI TẠO - TÔNG KHO XĂNG DẦU ĐỊNH VỮ

