

Chương V. YÊU CẦU VỀ KỸ THUẬT

Mục 1. Yêu cầu về kỹ thuật

1.1. Giới thiệu chung về dự án, gói thầu

- Tên gói thầu: Mua mũ kê ô tô (đợt 1).
- Số lượng, danh mục, phạm vi cung cấp:

TT	Tên hàng hóa	ĐVT	Số lượng	Ghi chú
1	Mũ kê xe chữa cháy đa năng hạng nặng (loại có téc nước 5000/500 lít)	Bộ	10	10 chiếc / bộ
2	Mũ kê xe hậu cần, bếp ăn	Bộ	05	12 chiếc / bộ
3	Mũ kê xe trạm bơm	Bộ	05	08 chiếc / bộ
4	Mũ kê xe chữa cháy	Bộ	07	10 chiếc / bộ
5	Mũ kê xe thang tác chiến đa năng (loại 30-32m)	Bộ	05	10 chiếc / bộ
	Tổng cộng		32	320 chiếc

- Chủ đầu tư: Cục Trang bị và kho vận, Bộ Công an (Địa chỉ: Số 377 Lương Thế Vinh, phường Đại Mỗ, TP. Hà Nội).
- Nguồn vốn: Kinh phí chi bảo quản hàng dự trữ quốc gia năm 2025.
- Hình thức lựa chọn nhà thầu: Đấu thầu rộng rãi trong nước, qua mạng.
- Phương thức lựa chọn nhà thầu: 01 giai đoạn, 01 túi hồ sơ.
- Thời gian thực hiện gói thầu: 45 ngày kể từ ngày hợp đồng có hiệu lực.
- Thời gian thực hiện hợp đồng: 1.140 ngày (kể từ ngày hợp đồng có hiệu lực đến hết thời gian bảo hành hàng hóa).
- Loại hợp đồng: Hợp đồng trọn gói.
- Địa chỉ giao hàng: Kho của Chủ đầu tư (TP. Hà Nội)

1.2. Yêu cầu về kỹ thuật *T. Cmy*

1.2.1. Yêu cầu chung:

- Kích thước, dung sai phải đạt theo quy định tại bản vẽ.
- Chuyên động từ điểm kê thấp nhất đến điểm kê cao nhất phải trơn, nhẹ.
- Bề mặt ngoài bề mặt sơn 2 lớp sơn lót, 1 lớp sơn màu xanh (theo TCVN 11022).
- Bao gói sản phẩm bằng nilon xốp, có tem dán riêng cho mỗi sản phẩm.

(Có bản vẽ chi tiết kèm theo)

1.2.2. Yêu cầu về vật liệu:

Vật liệu chính làm bề mặt kê (đế, thân, đầu nâng, chốt): thép mác CT38 hoặc mác thép khác tương đương về độ bền kéo mác thép CT38.

Đệm kê làm bằng cao su.

1.2.3. Yêu cầu về số lượng, vị trí đặt bề mặt kê và kích thước cơ bản của các loại bề mặt kê

(1) Bề mặt kê xe ô tô trạm bơm (5 bộ):

- Số lượng bề mặt kê: 8 chiếc/bộ
- Vị trí đặt bề mặt kê: 8 điểm, gồm: 2 điểm cầu trước; 2 điểm cầu sau; 2 điểm Sắt xi (Chassis) giữa; 2 điểm Sắt xi (Chassis) sau.
- Kích thước cơ bản bề mặt kê:
 - + Bề mặt kê cho 2 điểm cầu trước: thân chính bề mặt kê cao 340mm, chiều cao thấp nhất đạt 360mm; chiều cao lớn nhất đạt 610mm (khoan 2 lỗ trên ống phi 76).
 - + Bề mặt kê cho 2 điểm cầu sau: thân chính bề mặt kê cao 340mm, chiều cao thấp nhất đạt 360mm; chiều cao lớn nhất đạt 610mm (khoan 2 lỗ trên ống phi 76).
 - + Bề mặt kê cho 2 điểm chống sắt xi (Chassis) giữa: thân chính bề mặt kê cao 660mm, chiều cao thấp nhất đạt 680mm; chiều cao lớn nhất đạt 930mm (khoan 2 lỗ trên ống phi 76).
 - + Bề mặt kê cho 2 điểm chống sắt xi (Chassis) sau: thân chính bề mặt kê cao 770mm, chiều cao thấp nhất đạt 790mm; chiều cao lớn nhất đạt 930mm (khoan 2 lỗ trên ống phi 76).

cao lớn nhất đạt 1040mm (khoan 2 lỗ trên ống phi 76).

(2) Mũ kê xe ô tô thang tác chiến đa năng (5 bộ):

- Số lượng mũ kê: 10 chiếc/bộ

- Vị trí đặt mũ kê: 10 điểm, gồm: 2 điểm cầu trước; 2 điểm cầu sau; 4 điểm Sắt xi (Chassis) giữa; 2 điểm Sắt xi (Chassis) sau.

- Kích thước cơ bản mũ kê:

+ Mũ kê cho 2 điểm cầu trước: thân chính mũ kê cao 180mm, chiều cao thấp nhất đạt 200mm; chiều cao lớn nhất đạt 400mm (khoan 1 lỗ trên ống phi 76).

+ Mũ kê cho 2 điểm cầu sau: thân chính mũ kê cao 320mm, chiều cao thấp nhất đạt 340mm; chiều cao lớn nhất đạt 590mm (khoan 2 lỗ trên ống phi 76).

+ Mũ kê cho 4 điểm chống sắt xi (Chassis) giữa: thân chính mũ kê cao 580mm, chiều cao thấp nhất đạt 600mm; chiều cao lớn nhất đạt 850mm (khoan 2 lỗ trên ống phi 76).

+ Mũ kê cho 2 điểm chống sắt xi (Chassis) sau: thân chính mũ kê cao 580mm, chiều cao thấp nhất đạt 600mm; chiều cao lớn nhất đạt 850mm (khoan 2 lỗ trên ống phi 76).

(3) Mũ kê xe ô tô chữa cháy (7 bộ):

- Số lượng mũ kê: 10 chiếc/bộ

- Vị trí đặt mũ kê: 10 điểm, gồm: 2 điểm cầu trước; 2 điểm cầu sau; 4 điểm Sắt xi (Chassis) giữa; 2 điểm Sắt xi (Chassis) sau.

- Kích thước cơ bản mũ kê:

+ Mũ kê cho 2 điểm cầu trước: thân chính mũ kê cao 320mm, chiều cao thấp nhất đạt 340mm; chiều cao lớn nhất đạt 590mm (khoan 2 lỗ trên ống phi 76).

+ Mũ kê cho 2 điểm cầu sau: thân chính mũ kê cao 320mm, chiều cao thấp nhất đạt 340mm; chiều cao lớn nhất đạt 590mm (khoan 2 lỗ trên ống phi 76). *T. Cmy*

+ Mũ kê cho 4 điểm chống sắt xi (Chassis) giữa: thân chính mũ kê cao 830mm, chiều cao thấp nhất đạt 850mm; chiều cao lớn nhất đạt 1100mm (khoan 2 lỗ trên ống phi 76).

+ Mũ kê cho 2 điểm chống sắt xi (Chassis) sau: thân chính mũ kê cao 830mm, chiều cao thấp nhất đạt 850mm; chiều cao lớn nhất đạt 1100mm (khoan 2 lỗ trên ống phi 76).

(4) Mũ kê chữa cháy đa năng hạng nặng – Loại có tích nước 5000/500 lít (10 bộ):

- Số lượng mũ kê: 10 chiếc/bộ

- Vị trí đặt mũ kê: 10 điểm, gồm: 2 điểm cầu trước; 2 điểm cầu sau; 2 điểm Sắt xi (Chassis) trước; 2 điểm Sắt xi (Chassis) giữa; 2 điểm Sắt xi (Chassis) sau.

- Kích thước cơ bản mũ kê:

+ Mũ kê cho 2 điểm cầu trước: thân chính mũ kê cao 200mm, chiều cao thấp nhất đạt 220mm; chiều cao lớn nhất đạt 420mm (khoan 1 lỗ trên ống phi 76).

+ Mũ kê cho 2 điểm cầu sau: thân chính mũ kê cao 320mm, chiều cao thấp nhất đạt 340mm; chiều cao lớn nhất đạt 590mm (khoan 2 lỗ trên ống phi 76).

+ Mũ kê cho 2 điểm chống sắt xi (Chassis) trước: thân chính mũ kê cao 660mm, chiều cao thấp nhất đạt 680mm; chiều cao lớn nhất đạt 930mm (khoan 2 lỗ trên ống phi 76).

+ Mũ kê cho 2 điểm chống sắt xi (Chassis) giữa: thân chính mũ kê cao 660mm, chiều cao thấp nhất đạt 680mm; chiều cao lớn nhất đạt 930mm (khoan 2 lỗ trên ống phi 76).

+ Mũ kê cho 2 điểm chống sắt xi (Chassis) sau: thân chính mũ kê cao 660mm, chiều cao thấp nhất đạt 680mm; chiều cao lớn nhất đạt 930mm (khoan 2 lỗ trên ống phi 76).

(5) Mũ kê xe Hậu cần bếp ăn (5 bộ):

- Số lượng mũ kê: 12 chiếc/bộ

- Vị trí đặt mũ kê: 12 điểm, gồm: 2 điểm cầu trước; 4 điểm cầu sau; 2 điểm Sắt xi (Chassis) trước; 2 điểm Sắt xi (Chassis) giữa; 2 điểm Sắt xi (Chassis) sau. *T. Cng*

- Kích thước cơ bản mễ kê:

+ Mễ kê cho 2 điểm cầu trước: thân chính mễ kê cao 200mm, chiều cao thấp nhất đạt 220mm; chiều cao lớn nhất đạt 420mm (khoan 1 lỗ trên ống phi 76).

+ Mễ kê cho 4 điểm cầu sau: thân chính mễ kê cao 200mm, chiều cao thấp nhất đạt 220mm; chiều cao lớn nhất đạt 420mm (khoan 1 lỗ trên ống phi 76).

+ Mễ kê cho 2 điểm chống sắt xi (Chassis) trước: thân chính mễ kê cao 660mm, chiều cao thấp nhất đạt 680mm; chiều cao lớn nhất đạt 930mm (khoan 2 lỗ trên ống phi 76).

+ Mễ kê cho 2 điểm chống sắt xi (Chassis) giữa: thân chính mễ kê cao 660mm, chiều cao thấp nhất đạt 680mm; chiều cao lớn nhất đạt 930mm (khoan 2 lỗ trên ống phi 76).

+ Mễ kê cho 2 điểm chống sắt xi (Chassis) sau: thân chính mễ kê cao 660mm, chiều cao thấp nhất đạt 680mm; chiều cao lớn nhất đạt 930mm (khoan 2 lỗ trên ống phi 76).

1.3. Các yêu cầu khác

Nhà thầu phải chịu trách nhiệm trước pháp luật về tính chính xác của các văn bản, tài liệu kèm theo E-HSDT. Mọi gian lận về văn bản, hồ sơ, các thông số kỹ thuật của hàng hóa do nhà thầu cung cấp là căn cứ để Chủ đầu tư đề nghị xử lý theo các quy định của pháp luật có liên quan đến đấu thầu.

Mục 2. Bản vẽ

E-HSMT này gồm có các bản vẽ trong danh mục sau đây:

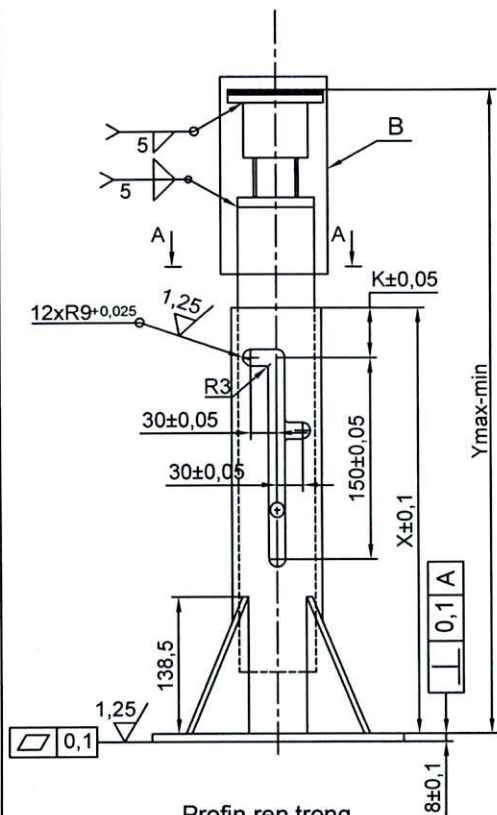
Danh mục bản vẽ		
Bản vẽ số	Tên bản vẽ	Mục đích sử dụng
Bản vẽ số 1	Mễ kê ô tô	Thực hiện chào thầu đảm bảo đúng quy định về dung sai, kích thước

Có bản vẽ đính kèm.

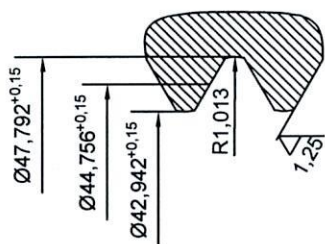
Mục 3. Kiểm tra và thử nghiệm *T. Công*

Các kiểm tra và thử nghiệm cần tiến hành gồm có:

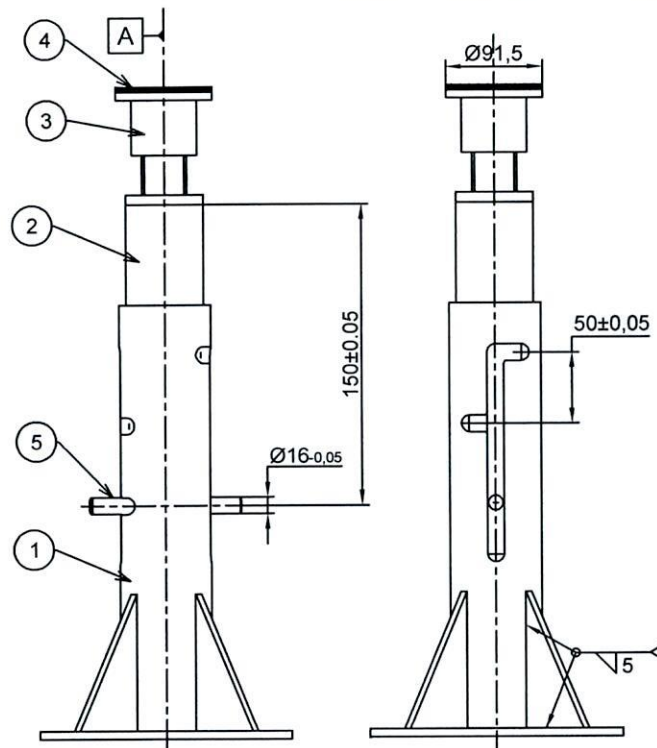
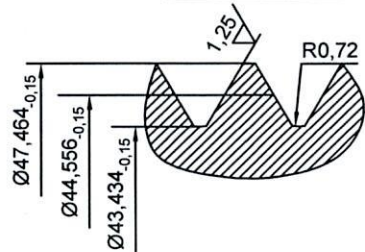
- Bước 1: Kiểm tra về hồ sơ của hàng hóa theo quy định tại E-ĐKC 9. Nếu đúng, đủ theo quy định thì tiến hành kiểm tra đến bước 2.
- Bước 2: Kiểm tra ngoại quan, kiểm đếm số lượng, năm sản xuất. Nếu đúng, đủ theo quy định thì tiến hành kiểm tra đến bước 3.
- Bước 3: Lấy xác suất mỗi loại 01 bộ tiến hành đo kiểm tra thực tế các thông số kỹ thuật của mề kê theo quy định tại hợp đồng. Nếu đúng, đủ theo quy định thì tiến hành kiểm tra đến bước 4.
- Bước 4: Tiến hành kê mề kê mỗi loại 01 bộ đối với từng loại xe hiện có đảm bảo kê xe chắc chắn, khởi động xe ổn định, không rung lắc.
- Nếu hàng hoá đáp ứng theo quy định của hợp đồng thì các bên tiến hành nghiệm thu, bàn giao hàng hóa.
- Nếu hàng hóa không đáp ứng theo một trong số các bước trên, Chủ Đầu tư không nhận hàng, nhà thầu phải thay thế hàng hóa khác đáp ứng đúng quy định của hợp đồng. Chi phí cho việc kiểm tra cũng như quy định về cách thức xử lý đối với các hàng hóa không đạt yêu cầu qua kiểm tra do nhà thầu chịu hoàn toàn.
- Địa điểm kiểm tra, nghiệm thu, giao hàng: kho Chủ Đầu tư (tại TP. Hà Nội). T.ENG



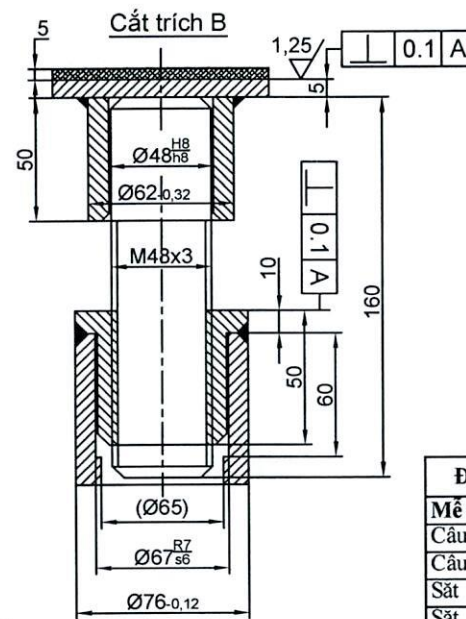
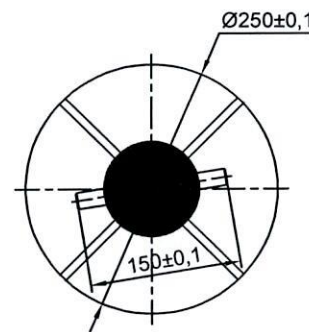
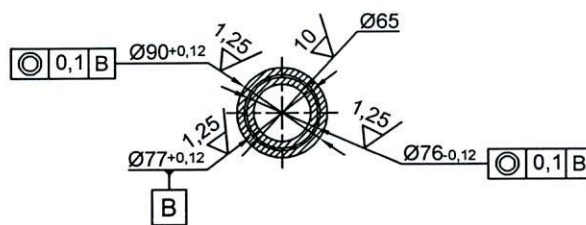
Profin ren trong



Profin ren ngoài



Mặt cắt A-A



Điều chỉnh chiều cao Ymin-max thông qua điều chỉnh trục ren M48x3 trong khoảng (0-50)mm và điều chỉnh qua lỗ cài chốt Ø18 trên thân ống Ø76 (các lỗ cài chốt cách nhau 50 mm).

Lỗ cài chốt số 1 cách đỉnh ống Ø76 (theo phương thẳng đứng): 150 mm

Điểm kê	X	Ymin	Số lỗ	Ymax
Mề kê xe trạm bơm				
Cầu trước	340	360	2	610
Cầu sau	340	360	2	610
Sắt xi giữa	660	680	2	930
Sắt xi sau	770	790	2	1040
Mề kê xe chữa cháy				
Cầu trước	320	340	2	590
Cầu sau	320	340	2	590
Sắt xi giữa	830	850	2	1100
Sắt xi sau	830	850	2	1100
Mề kê xe xe thang tác chiến đa năng				
Cầu trước	180	200	1	400
Cầu sau	320	340	2	590
Sắt xi giữa	580	600	2	850
Sắt xi sau	580	600	2	850
Mề kê xe hậu cần bấp bần				
Cầu trước	200	220	1	420
Cầu sau	200	220	1	420
Sắt xi trước	660	680	2	930
Sắt xi giữa	660	680	2	930
Sắt xi sau	660	680	2	930
Mề kê xe xe chữa cháy đa năng hạng nặng				
Cầu trước	200	220	1	420
Cầu sau	320	340	2	590
Sắt xi trước	660	680	2	930
Sắt xi giữa	660	680	2	930
Sắt xi sau	660	680	2	930

1	BK	Bệ	1	Thép CT38	Mề kê ô tô	
2	TK	Thân	1	Thép CT38		
3	ĐK	Đầu	1	Thép CT38		
4	SK	Đệm kê	1	Cao su		
5	CK	Chốt	1	Thép CT38		
TT	Vị trí	Ký hiệu	Tên gọi	Số lượng	Vật liệu	Ghi chú

T. Cao