



**ĐỰ ÁN THIÊN NGA – HẢI ÂU GIAI ĐOẠN 1  
BLOCK 12/11, OFFSHORE VIỆT NAM**

**Phê Duyệt  
Giám Đốc XNXL  
“OCD - VIETSOVPETRO”**

**PHẠM THANH BÌNH**

**YÊU CẦU KỸ THUẬT CUNG CẤP HOÀN THIỆN KHỐI NHÀ  
TẠM TEMPORARY ACCOMODATION MODULE (TAM)**

**SỐ TÀI LIỆU : 9001-2000-QM-4102  
REV : B1**

**PHÁT HÀNH CHO ĐẦU THẦU**





**DỰ ÁN THIÊN NGÀ – HẢI ÂU GIAI ĐOẠN 1, BLOCK 12/11,  
OFFSHORE VIỆT NAM**

**YÊU CẦU KỸ THUẬT CUNG CẤP HOÀN THIỆN KHỐI NHÀ TẠM  
TEMPORARY ACCOMODATION (TAM)**

---

**Đồng ý:**

Phó GD XNXL

Lê Quốc Anh

**Kiểm tra:**

Trưởng phòng TK

Trần Sỹ Thái

Trưởng phòng KT

Đông Văn Nhung

Phó phòng KT

Borodin Evgeniy S

Kỹ sư – Phòng TK

Trần Đình Xuân Hồng

Trưởng nhóm Phòng TK

Phạm Minh Quang

Kỹ sư – Phòng KT

Lê Xuân Trường

Kỹ sư – Phòng KT

Phan Hữu Tú

Kỹ sư – Phòng TK

Dương Minh Bằng

Kỹ sư – Phòng QLDA

Nguyễn Văn Hải

**Chuẩn bị**

Kỹ sư – Phòng TK

Vũ Văn Hợp

Kỹ sư – Phòng TK

Nguyễn Tuấn Anh





**DỰ ÁN THIÊN NGÀ – HẢI ÂU GIAI ĐOẠN 1, BLOCK 12/11,  
OFFSHORE VIỆT NAM**

**YÊU CẦU KỸ THUẬT CUNG CẤP HOÀN THIỆN KHỐI NHÀ TẠM  
TEMPORARY ACCOMODATION (TAM)**

**BẢNG THEO DÕI THAY ĐỔI**

| <b>STT</b> | <b>Phiên bản</b> | <b>Nội dung thay đổi</b> | <b>Ngày phát hành</b> |
|------------|------------------|--------------------------|-----------------------|
| 1          | B1               | Phát hành cho đấu thầu   | 21.08.2025            |
|            |                  |                          |                       |
|            |                  |                          |                       |
|            |                  |                          |                       |
|            |                  |                          |                       |
|            |                  |                          |                       |
|            |                  |                          |                       |
|            |                  |                          |                       |
|            |                  |                          |                       |
|            |                  |                          |                       |
|            |                  |                          |                       |
|            |                  |                          |                       |
|            |                  |                          |                       |
|            |                  |                          |                       |





**DỰ ÁN THIÊN NGA – HẢI ÂU GIAI ĐOẠN 1, BLOCK 12/11,  
OFFSHORE VIỆT NAM**

**YÊU CẦU KỸ THUẬT CUNG CẤP HOÀN THIỆN KHỐI NHÀ TẠM  
TEMPORARY ACCOMODATION (TAM)**

---

**PHỤ LỤC**

|  |    |
|--|----|
| 1. GIỚI THIỆU CHUNG.....                       | 5  |
| 2. PHẠM VI CUNG CẤP và PHẠM VI CÔNG VIỆC ..... | 10 |
| 3. YÊU CẦU KỸ THUẬT.....                       | 15 |
| 4. NĂM SẢN XUẤT .....                          | 16 |
| 5. ĐỊA ĐIỂM VÀ THỜI GIAN GIAO HÀNG.....        | 16 |
| 6. ĐỀ XUẤT NGUỒN GỐC XUẤT XỨ.....              | 17 |
| 7. BẢO HÀNH .....                              | 17 |
| 8. CHỨNG CHỈ.....                              | 17 |
| 9. KINH NGHIỆM NHÀ THẦU .....                  | 18 |
| 10. CÁC TÀI LIỆU YÊU CẦU .....                 | 18 |
| 11. PHỤ LỤC.....                               | 19 |





# DỰ ÁN THIÊN NGÀ – HẢI ÂU GIAI ĐOẠN 1, BLOCK 12/11, OFFSHORE VIỆT NAM

YÊU CẦU KỸ THUẬT CUNG CẤP HOÀN THIỆN KHỞI NHÀ TẠM  
TEMPORATY ACCOMODATION (TAM)

## 1. GIỚI THIỆU CHUNG

### 1.1. Giới thiệu về dự án

Lô 12/11 có diện tích 5.347,4 km<sup>2</sup> (không bao gồm phần diện tích của Công ty Premier Oil và khu vực được trả lại sau khi hoàn thành giai đoạn hai của chương trình thăm dò), cách thành phố Vũng Tàu khoảng 320 km và thuộc khu vực Tây Nam của Bể Nam Côn Sơn. Lô này trải dài từ vĩ độ bắc 07°08' đến 07°45' và từ kinh độ đông 107°45' đến 108°30', giáp ranh với các lô 11-2/09 và 11-2 ở phía bắc, lô 13/03 ở phía nam, các lô 20 và 21 ở phía tây và lô 06/94 ở phía đông. Địa hình đáy biển tại khu vực này khá bằng phẳng với độ sâu nước dao động từ 70 đến 120 mét.

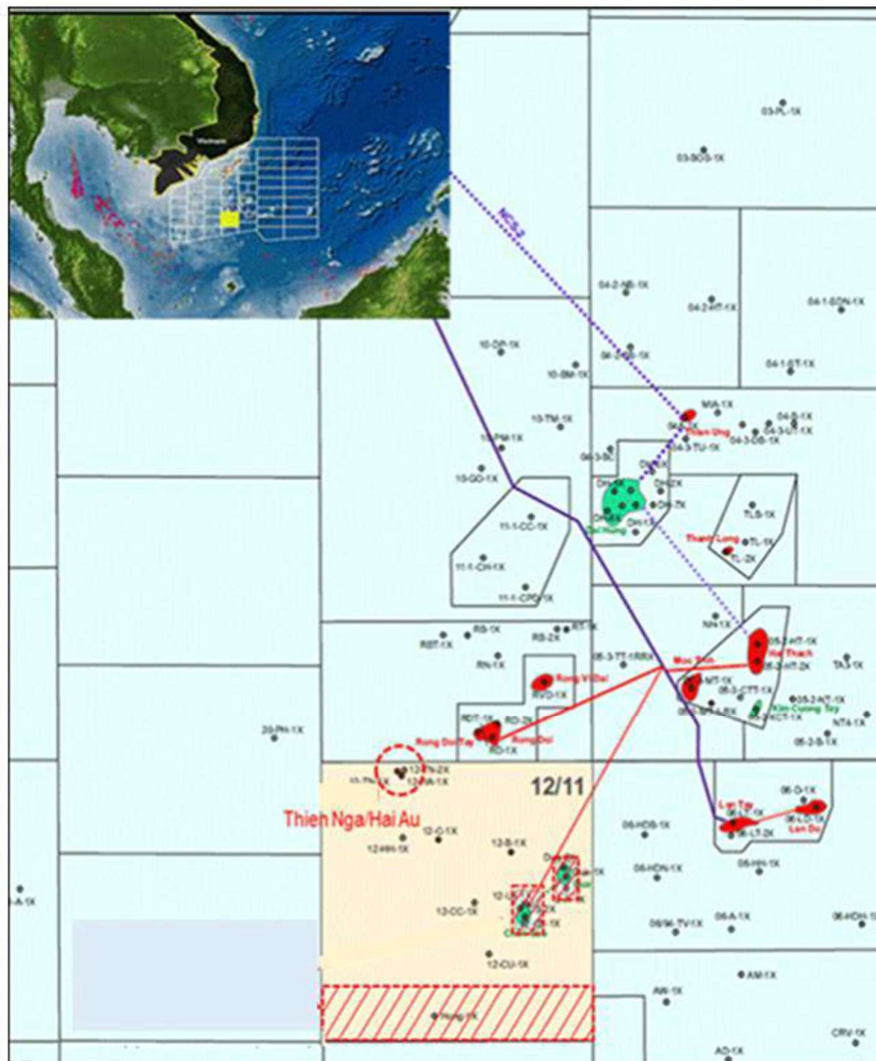


Figure 1.1: Thiên Nga – Hai Au location in Block 12/11, Nam Con Son Basin



## DỰ ÁN THIÊN NGÀ – HẢI ÂU GIAI ĐOẠN 1, BLOCK 12/11, OFFSHORE VIỆT NAM

YÊU CẦU KỸ THUẬT CUNG CẤP HOÀN THIỆN KHỐI NHÀ TẠM  
TEMPORATY ACCOMODATION (TAM)

---

Vào năm 2010, Vietsovpetro và Công ty Cổ phần Zarubezhneft nhận được thư mời thầu của Petrovietnam cho Hợp đồng Chia Sản phẩm (PSC) lô 12/11, sau khi lô này được Công ty Premier Oil trả lại.

Năm 2011, Viện NIPI và Vietsovpetro đã tiến hành đánh giá kỹ thuật và kinh tế cho dự án lô 12/11 thay mặt cho Zarubezhneft. Theo kết quả đấu thầu, Zarubezhneft giành được 100% quyền lợi tại PSC lô 12/11, và Vietsovpetro được chỉ định làm Nhà điều hành.

Vào tháng 6 năm 2023, Vietsovpetro đã ký chuyển giao vai trò Nhà điều hành cho đơn vị được ủy thác là Zarubezhneft EP Vietnam.

Kế hoạch phát triển mỏ bao gồm việc xây dựng giàn đầu giếng mới BK-TNHA, đường ống ngầm dưới biển và ống risers nối từ BK-TNHA đến giàn đầu giếng hiện hữu tại WHD Rồng Đồi, và nâng cấp/cải tạo CPP Rồng Đồi.

### 1. BK-TNHA (Giàn đầu giếng Thiên Nga – Hải Âu)

- Vận hành tự động, không người, được giám sát và điều khiển từ CPP Rồng Đồi.
- Tổng cộng 9 giếng (4 giếng khai thác, 2 giếng dự phòng trong tương lai và 3 vị trí dự phòng).
- Bao phủ các khu vực TN-3X và HA-1X.

### 2. Đường ống ngầm dưới biển từ BK-TNHA đến WHD Rồng Đồi

- Đường ống ngầm FWS đường kính 16 inch, dài 36 km nối từ giàn đầu giếng BK-TNHA đến WHD Rồng Đồi.

### 3. Cải tạo Rồng Đồi (WHD RD / CPP RD)

- Cải tạo hạ tầng hiện hữu (brownfield) tại giàn để tiếp nhận khí và condensate từ BK-TNHA, với áp suất yêu cầu tại điểm đến là 23 barg.





**DỰ ÁN THIÊN NGÀ – HẢI ÂU GIAI ĐOẠN 1, BLOCK 12/11, OFFSHORE VIỆT NAM**

**YÊU CẦU KỸ THUẬT CUNG CẤP HOÀN THIỆN KHỐI NHÀ TẠM TEMPORATY ACCOMODATION (TAM)**

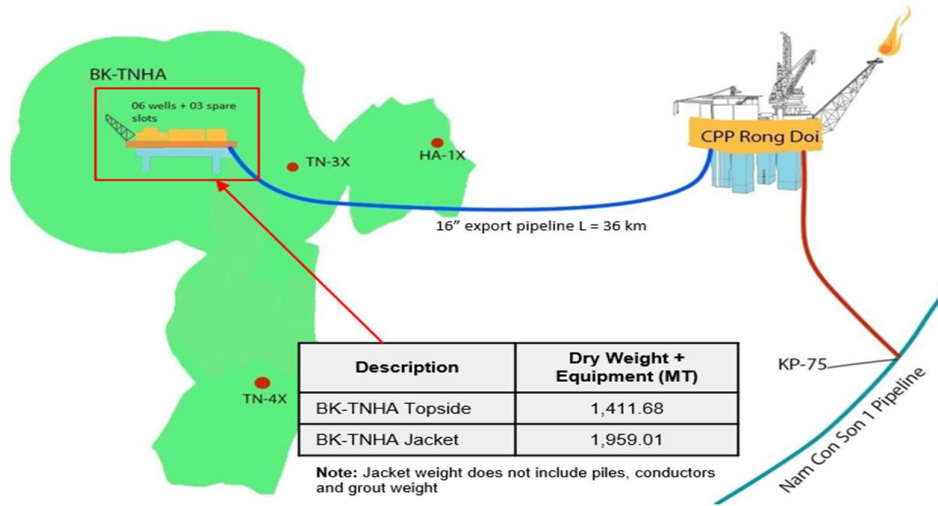
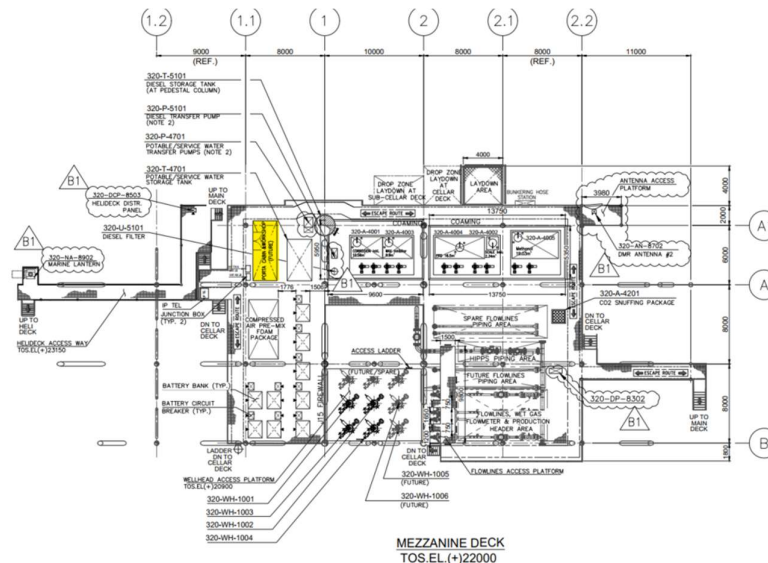


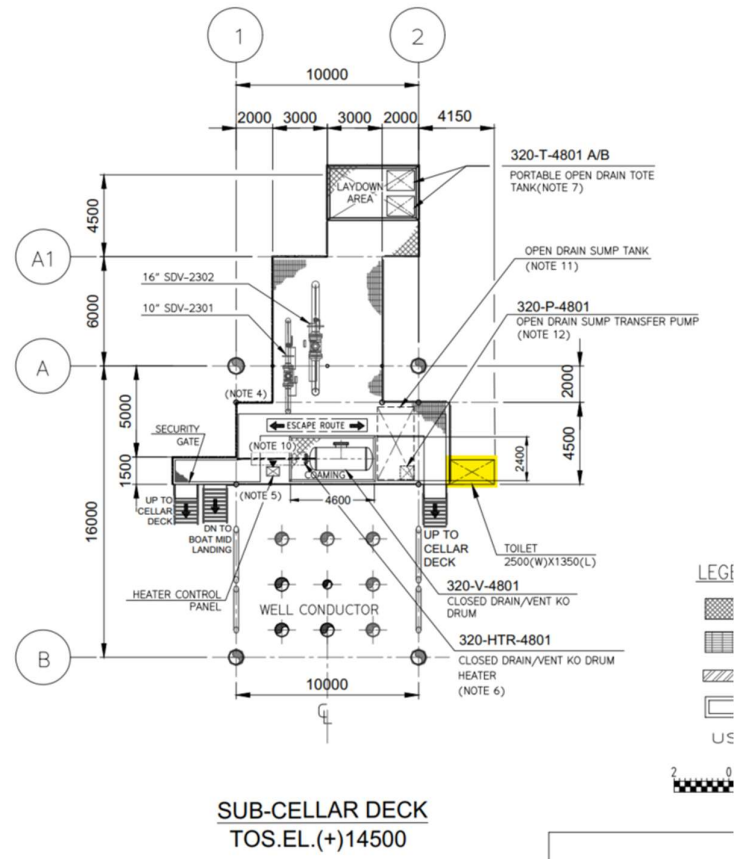
Figure 1.2: Thien Nga Hai Au Development Scheme In Phase 1

**1.2. Giới thiệu về khối nhà tạm (TAM)**

Khối nhà tạm là 01 container nhà ở có kích thước L6100 x W2500 x H2700mm (Chiều cao của khối nhà tạm không được vượt quá 3.0 m) được trang bị đầy đủ các hệ thống điện nước, điều hòa không khí, trang thiết bị nội thất, thiết bị an toàn... được đặt ở sàn Mezzanine Deck và 01 toilet riêng biệt có kích thước L2500xW1350xH2500mm với khung thép kết cấu và trang bị các thiết bị: cửa, panel vách, sàn, vòi tắm, quạt hút, lavabor, bồn cầu 2 khối, vòi xịt... đặt dưới sàn Sub-Cellar Deck.



Hình 1. Vị trí đặt khối nhà tạm



*Hình 2. Vị trí đặt Toilet*

Khối nhà tạm sẽ được trang bị, lắp đặt trên sàn Mezzanine deck để phục vụ nhu cầu cho 06 cán bộ CNV sinh hoạt và ở tạm trong quá trình bảo trì bảo dưỡng hoặc trong trường hợp khẩn cấp.

### 1.3. Mục tiêu của yêu cầu kỹ thuật

Mục đích của tài liệu này là để xác định phạm vi cung cấp tối thiểu, các yêu cầu chung và kỹ thuật cho việc thiết kế, mua sắm, sản xuất, chế tạo và lắp ráp, kiểm tra và thử nghiệm, chứng nhận, tài liệu, vận chuyển, giao hàng, kiểm tra nghiệm thu tại công trường (Site Acceptance Test - SAT), Pre-commissioning và commissioning hoàn thiện khối nhà tạm và 01 toilet, sau đây được gọi là HÀNG HÓA



## DỰ ÁN THIÊN NGÀ – HẢI ÂU GIAI ĐOẠN 1, BLOCK 12/11, OFFSHORE VIỆT NAM

YÊU CẦU KỸ THUẬT CUNG CẤP HOÀN THIỆN KHỐI NHÀ TẠM  
TEMPORARY ACCOMODATION (TAM)

### 1.4. Định nghĩa và viết tắt

#### 1.4.1. Định nghĩa.

|                         |   |
|-------------------------|---|
| DỰ ÁN                   | DỰ ÁN THIÊN NGÀ – HẢI ÂU giai đoạn 1  |
| KHÁCH HÀNG              | Liên doanh Việt - Nga Vietsovpetro (VSP)  |
| BÊN B/NHÀ THẦU          | Là đơn vị tham gia vào việc cung cấp vật tư/hàng hóa, thực hiện thiết kế, mua sắm, chế tạo, lắp ráp, thử nghiệm, chứng nhận và chạy thử hoàn thiện khối nhà tạm được định rõ trong tài liệu này và các tài liệu đính kèm.   |
| NHÀ SẢN XUẤT            | Công ty, tập đoàn sản xuất thiết bị chính: kết cấu, cửa, máy lạnh, panel... cho khối nhà tạm.   |
| BÊN ĐỘC LẬP THỨ 3 (TPI) | Bên độc lập thứ ba được NHÀ SẢN XUẤT chỉ định và được NHÀ THẦU / CÔNG TY phê duyệt để chứng nhận thiết bị / gói thiết bị cụ thể được chế tạo tại xưởng của NHÀ SẢN XUẤT.<br>An Independent 3rd Party appointed by VENDOR approved by the CONTRACTOR/COMPANY for certifying specific equipment/equipment packages fabricated at VENDOR's shop. |
| BÊN A/CĐT               | Chủ đầu tư (của gói thầu)/VSP   |
| HAI BÊN                 | Bên A và Bên B  |
| GÓI THẦU                | Cung cấp hoàn thiện khối nhà tạm (TAM)  |

#### 1.4.2. Viết tắt.

|      |  |
|------|--|
| HSMT | Hồ sơ mời thầu   |
| HSDT | Hồ sơ dự thầu  |
| XNXL | Xí nghiệp Xây Lắp khảo sát & sửa chữa các công trình khai thác dầu khí |



**DỰ ÁN THIÊN NGÀ – HẢI ÂU GIAI ĐOẠN 1, BLOCK 12/11,  
OFFSHORE VIỆT NAM**

**YÊU CẦU KỸ THUẬT CUNG CẤP HOÀN THIỆN KHỐI NHÀ TẠM  
TEMPORATY ACCOMODATION (TAM)**

|      |                               |
|------|-------------------------------|
| YCKT | Yêu cầu kỹ thuật              |
| TAM  | Temporary Accomodation Module |

## 2. PHẠM VI CUNG CẤP và PHẠM VI CÔNG VIỆC

Nhà thầu được yêu cầu cung cấp HÀNG HÓA và phạm vi công việc bao gồm: 01 toilet hoàn thiện (có kích thước L2500xW1350xH2500mm với khung thép kết cấu và trang bị các thiết bị: cửa, panel vách, sàn, vòi tắm, quạt hút, lavabor, bồn cầu 2 khối, vòi xịt...) và 01 khối nhà ở hoàn thiện với đầy đủ các yêu cầu được chỉ ra trong tài liệu “9001-2201-SS-0002\_Specification for Temporary Accomodation Module (TAM)” đính kèm với số lượng bao gồm nhưng không giới hạn như sau:

| Item   | Equipment Tag No. | Platform | Q'ty  | Description   |
|--|-------------------|----------|-------|---|
| I  | PC-1000           | WHP-TNHA | 01    | Temporary Accomodation Module (TAM)   |
| II   | TOILET            | WHP-TNHA | 01    | Toilet  |
| <b>1. Design, Calculation and Fabrication</b>    |                   |          |       |   |
| 1  | -                 |          | 1 Lot | A complete package as defined in the specification and other document's project. VENDOR's Scope of Work / Supply shall be accordance with Section 6 Doc No.:<br>- 9001-2201-SS-0002_Specification for Temporary Accomodation Module |
| <b>2. Inspection, Testing, Coating, Painting</b> |                   |          |       |   |
| 2.1  | -                 |          | 1 Lot | Surface preparation, external painting and internal coating/lining (as applicable) as per datasheet and specification requirements.   |
| 2.2  | -                 |          | 1 Lot | Complete inspection, QA/QC and testing requirements including hydrostatic testing   |



**DỰ ÁN THIÊN NGÀ – HẢI ÂU GIAI ĐOẠN 1, BLOCK 12/11,  
OFFSHORE VIỆT NAM**

**YÊU CẦU KỸ THUẬT CUNG CẤP HOÀN THIỆN KHỐI NHÀ TẠM  
TEMPORATY ACCOMODATION (TAM)**

| <b>Item</b>   | <b>Equipment Tag No.</b> | <b>Platform</b> | <b>Q'ty</b> | <b>Description</b>  |
|---|--------------------------|-----------------|-------------|---|
|   |                          |                 |             | as required in this Requisition / Specification / Datasheet.  |
| <b>3. Certification</b>   |                          |                 |             |   |
| 3.1   | -                        |                 | 1 Lot       | Provide necessary certification from TPI for design verification, material, fabrication and testing as required in this Requisition / Specification / Datasheet.                                |
| 3.2   | -                        |                 | 1 Lot       | Third Party Certification, Certifying Agency shall be approved by CLIENT. The Certifying Agency shall be either DNV; Bureau Veritas; Lloyd's Register, American Bureau of Shipping (ABS) or VR. |
| <b>4. Guarantee and Warranty</b>  |                          |                 |             |   |
| 4.1   | -                        |                 | 1 Lot       | Guarantee/ warranty complete for the supplied packages.   |
| <b>5. Spare Parts</b>   |                          |                 |             |   |
| 5.1   | -                        |                 | 1 Lot       | Spare parts and consumables for start-up, pre-commissioning and commissioning.  |
| 5.2   | -                        |                 | 1 Lot       | Recommended list of spares for two (2) year operations including itemized pricing shall be submitted.   |
| <b>6. Lifting and Special Tools</b>   |                          |                 |             |   |
| 6.1   | -                        |                 | 1 Lot       | Special tools as required for installation, maintenance, and operation.   |
| 6.2   | -                        |                 | 1 Lot       | All required lifting attachments including slings, shackles and spreader bar with certificates.   |
| <b>7. Received material, Transportation, Preservation, Packing and Delivery</b> |                          |                 |             |   |



**DỰ ÁN THIÊN NGÀ – HẢI ÂU GIAI ĐOẠN 1, BLOCK 12/11,  
OFFSHORE VIỆT NAM**

**YÊU CẦU KỸ THUẬT CUNG CẤP HOÀN THIỆN KHỐI NHÀ TẠM  
TEMPORATY ACCOMODATION (TAM)**

| <b>Item</b>                      | <b>Equipment Tag No.</b> | <b>Platform</b> | <b>Q'ty</b> | <b>Description</b>   |
|----------------------------------|--------------------------|-----------------|-------------|--|
| 7.1                              | -                        |                 | 1 Lot       | Received material, Transportation as project requirement.  |
| 7.2                              | -                        |                 | 1 Lot       | Preservation as per project specification.   |
| 7.3                              | -                        |                 | 1 Lot       | Export sea-worthy packing and long-term storage if any.  |
| 7.4                              | -                        |                 | 1 Lot       | Ppreparation for package shipment  |
| 7.5                              | -                        |                 | 1 Lot       | Transport / landing as per the Purchase Order, technical requirements. Delivery as per agreed delivery terms and conditions.   |
| 7.6                              | -                        |                 | 1 Lot       | Provision of additional services as may be agreed at the time of order placement   |
| 7.7                              | -                        |                 | 1 Lot       | Export boxing and protection suitable for minimum 6 months outdoor, unroof storage.  |
| <b>8. VENDOR's Documentation</b> |                          |                 |             |  |
| 8.1                              | -                        |                 | 1 Lot       | Complete VENDOR Documentation including necessary submission to Vietnamese Local Authorities, including O&M manuals, certification dossier and vendor data books, in native PDF format and hard copies as specified in this Requisition / Specification.   |
| 8.2                              | -                        |                 | 1 Lot       | Complete VENDOR Documentation including PDMS 3D model or 3D model that is compatible with PDMS (latest version) showing equipment, piping, structures, operating and safety requirements within the specified equipment, package limit, complete with PDMS catalogues and specification to be provided for COMPANY review and integration. |
| 8.3                              | -                        |                 | 1 Lot       | Final documentation folder (IOM, MDR)/ As-Built documentation.   |



**DỰ ÁN THIÊN NGÀ – HẢI ÂU GIAI ĐOẠN 1, BLOCK 12/11,  
OFFSHORE VIỆT NAM**

**YÊU CẦU KỸ THUẬT CUNG CẤP HOÀN THIỆN KHỐI NHÀ TẠM  
TEMPORATY ACCOMODATION (TAM)**

| <b>Item</b>       | <b>Equipment Tag No.</b> | <b>Platform</b> | <b>Q'ty</b> | <b>Description</b>  |
|-------------------|--------------------------|-----------------|-------------|---|
| 8.4               | -                        |                 | 1 Lot       | Complete documentation submitted in accordance with the VDRL.   |
| <b>9. Service</b> |                          |                 |             |   |
| 9.1               | -                        |                 | 1 Lot       | Onshore pre-commissioning & commissioning, site acceptance test (SAT) for TAM   |
| 9.2               | -                        |                 | 1 Lot       | Provision of supervision at site (offshore) for pre-commissioning, commissioning and site acceptance test (SAT). Duration of 05 days exc. Mob/Demob days. |
| <b>10. Other</b>  |                          |                 |             |   |
| 9.1               | -                        |                 | 1 Lot       | Any other activities as complete services.  |

**GHI CHÚ:**

1. Nhà thầu phải bố trí 02 chuyên gia được trang bị đầy đủ các dụng cụ, thiết bị và trang thiết bị bảo hộ cá nhân (PPE) cần thiết để thực hiện các công việc ngoài khơi trong giai đoạn chạy thử và nghiệm thu SAT.
2. Nhà Thầu sẽ cung cấp Lifting lugs, shackles hoặc lifting beams để phục vụ việc vận chuyển/lắp đặt thiết bị.
3. Tất cả các vật tư kết cấu thuộc phạm vi cung cấp của Nhà thầu và tuân thủ theo các tài liệu sau:
  - 9001-2201-AS-0001\_ BK-TNHA Topside Structure Design Basis and Design Briefs
  - 9001-2000-SS-0001\_ Specification for Structural Steel Material
  - 9001-2201-SS-0001\_ Specification for Firewall and Passive Fire Protection
  - 9001-2000-SS-0003\_ Specification for Painting and Coating
  - 9001-2201-SS-0003\_ Specification for Topside Miscellaneous Item
4. Tất cả các thiết bị điện, instrument thuộc phạm vi cung cấp của Nhà thầu và tuân thủ theo các tài liệu sau:



## DỰ ÁN THIÊN NGÀ – HẢI ÂU GIAI ĐOẠN 1, BLOCK 12/11, OFFSHORE VIỆT NAM

### YÊU CẦU KỸ THUẬT CUNG CẤP HOÀN THIỆN KHỐI NHÀ TẠM TEMPORATY ACCOMODATION (TAM)

---

- 9001-2201-SJ-0007\_Specification for Instrument Requirement For Package Equipment (BK-TNHA)
  - 9001-2201-SJ-0008\_Specification For Instrument Bulk Materials
  - 9001-2201-SJ-0009\_Specification for Instrument & Telecom Cables (BK-TNHA)
  - 9001-2201-SJ-0010\_Specification for Instrument & F&G Devices (BK-TNHA)
  - 9001-2201-AJ-0001\_Design Basis for Instrumentation, Control and Shutdown System
  - 9001-2201-AF-0001\_Design Basis for Fire & Gas
  - 9001-2201-AE-0001\_Electrical Design Basis (BK-TNHA)
  - 9001-2201-SE-0004\_Specification for Electrical Cables (BK-TNHA)
  - 9001-2201-SE-0006\_General Specification for Electrical Installations (BK-TNHA)
  - 9001-2201-SE-0007\_General Specification for Electric Motors (BK-TNHA)
  - 9001-2201-SE-0008\_General Specification for Earthing System (BK-TNHA)
  - 9001-2201-SE-0009\_General Specification for Electrical Requirement for Packaged Equipment (BK-TNHA)
  - 9001-2201-SE-0010\_General Specification for Electrical Bulk Material (BK-TNHA)
5. Tất cả các thiết bị Fire Detector & Protection thuộc phạm vi cung cấp của Nhà thầu và tuân thủ theo các tài liệu sau:
- 9001-2201-LF-0601\_Fire & Gas Schedule (BK-TNHA)
  - 9001-2201-DF-0201\_F&G Cable Block Diagram - 320-ICSS-8801 – FGS Section
6. Tất cả các thiết bị an toàn thuộc phạm vi cung cấp của Nhà thầu và tuân thủ theo các tài liệu sau:





## DỰ ÁN THIÊN NGÀ – HẢI ÂU GIAI ĐOẠN 1, BLOCK 12/11, OFFSHORE VIỆT NAM

### YÊU CẦU KỸ THUẬT CUNG CẤP HOÀN THIỆN KHỐI NHÀ TẠM TEMPORARY ACCOMODATION (TAM)

---

- 9001-2201-KY-0001\_Datasheet for fire fighting, safety, life saving equipment and safety sign
- 9001-2201-KY-0002\_ Datasheet for Safety signages (BK-TNHA)
- 9001-2201-SY-0001\_Specifications for fire fighting, safety, and life saving equipment and safety sign
- 9001-2201-SY-0002\_Specification for Safety Signs (BK-TNHA)
- 9001-2201-FY-0001\_Safety & loss prevention philosophy (BK-TNHA)
- 9001-2201-DY-0002-01\_BK-TNHA Escape route, fire fighting, life saving and safety equipment layout Mezzanine deck
- 9001-2201-DY-0003-01\_BK-TNHA Escape route, fire fighting, life saving and safety equipment layout Cellar/ Sub-cellar / Drilling deck
- 9001-2201-DY-1002-01\_Safety sign BK-TNHA Mezzanine Deck
- 9001-2201-DY-1003-01\_Safety sign BK-TNHA Cellar & Sub-cellar Deck

7. Tất cả các thiết bị piping thuộc phạm vi cung cấp của Nhà thầu và tuân thủ theo các tài liệu sau:

- 9001-2201-AX-0001\_ Piping Design Basis
- 9001-2201-AX-0002\_ Pipe Stress Design Basis
- 9001-2201-SX-0001\_ Piping Material Class Specification
- 9001-2201-SX-0002\_ Specification for Manual Valves

8. Tất cả các thiết bị nội thất, HVAC thuộc phạm vi cung cấp của Nhà thầu và tuân thủ theo các tài liệu sau:

- 9001-2201-SS-0002\_Specification for Temporary Accomodation Module (TAM)

9. TAM sẽ được đặt trên sàn Mezzanine Deck của giàn theo bản vẽ 9001-2201-DX-0004-01\_Equipment Layout Mezzanine Deck (BK-TNHA) với kích thước L6100 x W2500 x H2700mm (Chiều cao của khối nhà tạm không được vượt quá 3.0 m) và Toilet sẽ được đặt trên sàn Cellar Deck của giàn theo bản vẽ 9001-2201-DX-0005-01\_Equipment Layout Cellar Sub-cellar Deck (BK-TNHA) với kích thước L2500xW1350xH2500mm. Nhà thầu được yêu cầu thiết kế, sản xuất không được vượt quá kích thước trên.

### 3. YÊU CẦU KỸ THUẬT

Nhà thầu sẽ cung cấp HÀNG HÓA phù hợp với yêu cầu kỹ thuật được nêu trong các tài liệu đính kèm trong **Phụ lục 1: Tài liệu kỹ thuật**.



## DỰ ÁN THIÊN NGÀ – HẢI ÂU GIAI ĐOẠN 1, BLOCK 12/11, OFFSHORE VIỆT NAM

YÊU CẦU KỸ THUẬT CUNG CẤP HOÀN THIỆN KHỐI NHÀ TẠM  
TEMPORATY ACCOMODATION (TAM)

---

Tất cả các thiết bị phải được thiết kế phù hợp với các quy chuẩn, tiêu chuẩn của quốc tế và quốc gia. Phiên bản mới nhất của các Quy chuẩn và Tiêu chuẩn, bao gồm tất cả các phụ lục, bổ sung hoặc sửa đổi có hiệu lực tại thời điểm đặt hàng, phải được áp dụng.

Trong trường hợp có bất kỳ mâu thuẫn nào giữa Yêu cầu kỹ thuật, Specification và các tài liệu khác, thứ tự ưu tiên của các tài liệu như sau:

- Luật pháp, tiêu chuẩn và quy định bắt buộc của Việt Nam.
- Yêu cầu kỹ thuật này.
- Datasheet.
- Bản vẽ P&ID.
- Specifications.
- Quy phạm và tiêu chuẩn quốc tế.

#### 4. NĂM SẢN XUẤT

Tất cả các thiết bị, vật tư của HÀNG HÓA phải mới hoàn toàn, chưa qua sử dụng và được sản xuất từ năm 2025 trở đi.

#### 5. ĐỊA ĐIỂM VÀ THỜI GIAN GIAO HÀNG

HÀNG HÓA sẽ được giao tại kho của Vietsovpetro, Số 67, Đường 30/4, Phường Rạch Dừa, Thành phố Hồ Chí Minh, CHXHCN Việt Nam hoặc Cảng Vietsovpetro, Số 69, Đường 30/4, Phường Rạch Dừa, Thành phố Hồ Chí Minh, CHXHCN Việt Nam.

Thời gian giao HÀNG HÓA, bao gồm thời gian đóng gói/xử lý, điều hướng và vận chuyển được yêu cầu không muộn hơn **165 ngày lịch sau khi phát hành Thư trao thầu (LOA)**.

Nhà Thầu phải đệ trình tiến độ chi tiết để hoàn thành phạm vi công việc trong vòng 02 tuần sau khi Hợp đồng được ký kết. Lịch trình này sẽ chỉ định thời gian sản xuất, thời gian giao hàng, tất cả các mốc quan trọng và cập nhật hàng tuần.

**Lưu ý:** Nhà thầu phải tuân thủ chính sách an toàn, sức khỏe, môi trường của Vietsovpetro khi giao hàng đến công trường/cảng của Vietsovpetro và làm việc tại công trường trên bờ/ngoài khơi.



## DỰ ÁN THIÊN NGÀ – HẢI ÂU GIAI ĐOẠN 1, BLOCK 12/11, OFFSHORE VIỆT NAM

YÊU CẦU KỸ THUẬT CUNG CẤP HOÀN THIỆN KHỐI NHÀ TẠM  
TEMPORATY ACCOMODATION (TAM)

### 6. ĐỀ XUẤT NGUỒN GỐC XUẤT XỨ

Nhà thầu được khuyến nghị cung cấp HÀNG HÓA có nguồn gốc từ các nước:

- Cửa, cửa sổ, panel vách, panel trần, sàn: G7, EU, Russia, Korea, Australia.
- Hệ thống cứu hỏa gồm bình cứu hỏa, Self-Contained Breathing Apparatus (SCBA), smoke detector & Sounder/ Beacon, Push button: G7, EU, Russia, Korea, Australia.
- Máy lạnh: G7, EU, Russia, Korea, Australia, Viet Nam, Thái Lan, Malaysia, Indonesia.
- Tất cả các vật tư thiết bị khác (Khung thép kết cấu, thiết bị điện, nội thất...): Tất cả các nước trên thế giới ngoại trừ Ấn Độ và Trung Quốc.
- TAM, Toilet: G7, EU, Russia, Korea, Australia, Viet Nam, Thái Lan, Malaysia, Indonesia.

### 7. BẢO HÀNH

HÀNG HÓA được cung cấp Chứng chỉ bảo hành trong thời gian 24 tháng kể từ ngày chạy thử thành công tại công trình.

### 8. CHỨNG CHỈ

Tất cả các chứng chỉ liên quan phải được xác nhận cung cấp và nộp trước khi giao hàng:

| Số TT/<br>No. | Chứng chỉ / Certificate   | TAM & Toilet  |
|---------------|---|---|
| 1.            | Chứng chỉ xuất xứ hàng hóa do Bộ thương mại của nước sản xuất cấp hoặc nước xuất khẩu (Certificate of Origin issued by the Commerce Department of Manufacturer's country or Export country) | Bản gốc hoặc bản sao y có đóng dấu của nhà sản xuất (Original or Certified Copy by Manufacturer or Electronic Cert) |
| 2.            | Chứng chỉ chứng nhận số lượng, chất lượng của nhà sản xuất (Certificate of quality, quantity issued by Manufacturer)  | Bản gốc / Original  |
| 3.            | Chứng chỉ vật liệu (Material certificate in accordance with BS EN 10204 Type 3.1 issued by Mills)   | Bản sao/ Certified copy by Manufacturer   |



## DỰ ÁN THIÊN NGÀ – HẢI ÂU GIAI ĐOẠN 1, BLOCK 12/11, OFFSHORE VIỆT NAM

YÊU CẦU KỸ THUẬT CUNG CẤP HOÀN THIỆN KHỐI NHÀ TẠM  
TEMPORATY ACCOMODATION (TAM)

| Số TT/<br>No. | Chứng chỉ / Certificate   | TAM & Toilet                            |
|---------------|---|---|
| 4.            | Chứng chỉ chống cháy nổ và chống xâm nhập nước (cho những thiết bị yêu cầu)<br>(Certificates of Explosion protection and Ingress Protection issued by third party (where applicable)) | Bản sao/ Certified copy by Manufacturer |
| 5.            | Biên bản kiểm tra<br>(Testing/inspection report (by Manufacturer as per Client/Purchaser's Datasheets and Specifications))  | Bản gốc / Original                      |
| 6.            | Biên bản chạy thử tại nhà máy<br>(FAT certificate issued by TPI (Third party shall be DNV/ BV / ABS / Lloyds Register / VR))  | Bản gốc / Original                      |
| 7.            | Chứng chỉ cho offshore container<br>(DNV 2.7-1 hoặc EN 12079 certificate issued by TPI (Third party shall be DNV/ BV / ABS / Lloyds Register / VR))                                   | Bản gốc / Original                      |
| 8.            | Bảo hành<br>(Certificates of Guarantee issued by the Seller)  | Bản gốc / Original                      |

### 9. KINH NGHIỆM NHÀ THẦU

- Nhà thầu hoặc Nhà sản xuất thiết kế khối nhà tạm TAM phải có ít nhất 02 hợp đồng tương tự trong 05 năm gần nhất.

Lưu ý: Trong trường hợp nhà thầu/ nhà cung cấp là 1 liên danh, cần chỉ rõ trách nhiệm và phạm vi cung cấp của từng thành viên và nộp đầy đủ như một phần đề xuất của hồ sơ dự thầu.

### 10. CÁC TÀI LIỆU YÊU CẦU

Nhà thầu được yêu cầu nộp đầy đủ các Tài liệu kỹ thuật như một phần của hồ sơ dự thầu với các yêu cầu tối thiểu như sau:

- Phạm vi cung cấp kèm theo thông số kỹ thuật chi tiết, số lượng, nhà sản xuất, xuất xứ (Nhà thầu không cung cấp thông tin hoặc bất kỳ thông tin nào như **“hoặc bằng”, “hoặc tương đương”** đều không được chấp nhận).
- Chi tiết phạm vi công việc và phạm vi cung cấp.
- Danh sách sự Sai lệch hoặc Ngoại lệ so với yêu cầu của Specification (Nếu có).
- Thư hỗ trợ/giấy phép bán hàng/thư cam kết do Nhà sản xuất.
- Danh mục các tài liệu và bản vẽ của Nhà thầu.



## ĐỰ ÁN THIÊN NGÀ – HẢI ÂU GIAI ĐOẠN 1, BLOCK 12/11, OFFSHORE VIỆT NAM

### YÊU CẦU KỸ THUẬT CUNG CẤP HOÀN THIỆN KHỐI NHÀ TẠM TEMPORATY ACCOMODATION (TAM)

---

- Catalogue hoặc tài liệu kỹ thuật của nhà sản xuất có chỉ rõ Model (loại) và các thông số kỹ thuật của hàng hóa mà nhà thầu chào.
- Cung cấp bản vẽ bố trí chung của TAM và Toilet, được ký tên và đóng dấu bởi Nhà sản xuất/Nhà thầu.
- Cung cấp bản vẽ chi tiết của TAM và Toilet, được ký tên và đóng dấu bởi Nhà sản xuất/Nhà thầu.
- Chứng chỉ hệ thống quản lý chất lượng tối thiểu ISO-9001 hoặc các chứng chỉ tương đương còn hiệu lực của Nhà tích hợp hoặc Nhà sản xuất.
- Giấy chứng nhận Phù hợp/Tuân thủ của TAM do cơ quan chứng nhận có thẩm quyền (bên thứ 3) cấp (bản mẫu).
- Cung cấp các hợp đồng tương tự để đáp ứng yêu cầu theo mục 9 (thể hiện chi tiết phạm vi công việc và phạm vi cung cấp).
- Danh sách các nhà cung cấp (List of Sub-vendor).
- Danh mục vật tư cho chạy thử (Recommended spare part list and quotation for two years operation and maintenance).
- Tiến độ sản xuất, thử nghiệm, giao hàng.
- Kế hoạch kiểm tra và thử nghiệm (bản mẫu).
- Chứng chỉ kiểm tra của nhà máy (bản mẫu).

#### *Lưu ý:*

*Tất cả các tài liệu và bản vẽ trong hồ sơ đề xuất dự thầu sẽ được cung cấp: một (01) bản gốc và ba (03) bản sao và ba (01) USB chứa bản điện tử*

*Nhà thầu cũng phải hoàn toàn chịu trách nhiệm nộp danh sách đăng ký dữ liệu của nhà cung cấp (VDRL) và Dữ liệu Nhà cung cấp (Vendor data) theo yêu cầu của dự án để VSP xem xét sau khi nhận được thư trao thầu (LOA).*

## **11. PHỤ LỤC**

- ✓ Phụ lục 1: Tài liệu kỹ thuật.

*Lưu ý: Tất cả các tài liệu và bản vẽ trong phụ lục 1 có thể được cập nhật và bổ sung trong giai đoạn đấu thầu. Tất cả các tài liệu và bản vẽ thiết kế kỹ thuật chi tiết đều thuộc phạm vi của Nhà thầu/Nhà cung cấp.*