

Chương V. YÊU CẦU VỀ KỸ THUẬT

Mục 1. Yêu cầu về kỹ thuật

1.1. Giới thiệu chung về dự án/dự toán mua sắm, gói thầu

- Tên Hạng mục: May đồng phục cho CBCNV
- Nguồn vốn: Chi phí sản xuất
- Thời gian thực hiện: 02 tháng
- Phạm vi công việc: May đồng phục cho CBCNV NSMO, NSO, CSO, SSO.

- Địa điểm:

+ Trụ sở Công ty TNHH MTV Vận hành hệ thống điện và thị trường điện Quốc gia và Chi nhánh NSMO – Trung tâm Điều độ Hệ thống điện miền Bắc – 11 Cửa Bắc, Ba Đình, TP Hà Nội.

+ Chi nhánh NSMO – Trung tâm Điều độ Hệ thống điện miền Trung – 80 Duy Tân, Hòa Cường, TP Đà Nẵng.

+ Chi nhánh NSMO – Trung tâm Điều độ Hệ thống điện miền Nam – 5 Sư Thiện Chiếu, Xuân Hòa, TP Hồ Chí Minh.

1.2. Yêu cầu về kỹ thuật

1.2.1 Chất lượng chủng loại vải


TT	Tên vải	Yêu cầu kỹ thuật (tiêu chí chi tiết cơ bản)	
1	Vải áo sơ mi	1	Vải màu trắng, mã màu pantone 11-4001 TCX độ lệch (± 1): 3-4
		2	Thành phần % (± 5): 65,5% Polyeste, 32,4% Rayon, 2,1% Spandex
		3	Khối lượng thực tế g/m2 (± 5): 158 g/m2.
		4	Mật độ: Dọc (Ne) (± 5): 39,8/1 Ngang (Den) (± 5): 114
		5	Thay đổi kích thước sau giặt 40 °C và làm khô % (± 1) Dọc: - 1,5 Ngang: -0,5
2	Vải quần	1	Vải màu xanh tím than, mã màu pantone 19-3831 TCX độ lệch (± 1): 3-4
		2	Thành phần % (± 5): 68,6% Polyeste, 29,2% Rayon, 2,2% Spandex .

TT	Tên vải	Yêu cầu kỹ thuật (tiêu chí chi tiết cơ bản)	
		3	Khối lượng thực tế g/m ² (± 5): 214 g/m ² .
		4	Mật độ: Dọc (Ne) (± 5): 38,4/2 Ngang (Ne) (± 5): 27,3/1
		5	Thay đổi kích thước sau giặt 40 °C và làm khô % (± 1) Dọc: - 2,0 Ngang: - 1,5

1.2.2 Kỹ thuật may

TT	Yêu cầu kỹ thuật	
1	Kỹ thuật may áo sơ mi nữ	Dáng áo cân đối, không xộc xệch, mặc tôn dáng, giảm bớt những khuyết điểm của cơ thể. Cổ áo bản cổ từ 5F5 đến 7F. Cổ Đức. Gấu áo không bị hót, bị vụn. Tay áo dài măng set rộng 5cm, có 1 ly xếp nhỏ tạo độ thoải mái cho tay. Tay cộc tùy theo yêu cầu. Méch cổ, tà, măng set êm phẳng không bị rộp méch, bong méch. Đường kim mũi chỉ mật độ chỉ điều 6 mũi/1 cm, chỉ điều cùng màu vải chính. Thùa khuyết, cúc đúng vị trí, không bị lệch, cong hay vênh. Thêu logo cao 15mm tại vị trí ngực trái. Sản phẩm sau khi may hoàn tất phải là rẽ các đường may, các đường điều phẳng không còn gợn sóng, cắt bỏ chỉ thừa và được giặt là đóng gói trước khi trả hàng.
2	Kỹ thuật may áo sơ mi nam	Dáng áo cân đối, không xộc xệch, mặc tôn dáng, giảm bớt những khuyết điểm cơ thể. Cổ áo bản cổ từ 5F5 đến 7F5. Cổ Đức. Gấu áo không bị hót, bị vụn. Túi áo vát góc, bên trong túi có thiết kế chỗ để nhét bút, khi may miệng túi không được lệch mí. Tay áo dài có hỗ trợ tay, măng set đầu vát. Tay cộc có lai lật, vào tay áo êm, không bị chật, tức họng nách. Méch cổ, tà, măng set êm phẳng không bị rộp méch, bong méch. Đường kim mũi chỉ mật độ chỉ điều 6 mũi/1 cm, chỉ điều cùng màu vải chính. Thùa khuyết, cúc đúng vị trí, không bị lệch, cong hay vênh. Thêu logo cao 15mm tại vị trí miệng túi ngực trái. Sản phẩm sau khi may hoàn tất phải là rẽ các đường may, các đường điều phẳng không còn gợn sóng, cắt bỏ chỉ thừa và được giặt là đóng gói trước khi trả hàng.
3	Kỹ thuật may quần âu nam	Quần đúng tâm ly, mặc không vụn ống, khi trải ra được là dễ dàng sau khi sử dụng. Quần may 1 ly, 2 ly hoặc không ly theo yêu cầu. Cạp bản 3,5cm đến 4cm, cạp bản to đều, đúng quy cách, đường may mí không sụp, chận

		<p>dây đĩa đúng vị trí, cạp không vặn, êm thẳng, đảm bảo chắc chắn. Cạp phẳng, ôm gọn bụng, không bai bửa phần lưng sau và phần bụng. Méch cạp êm phẳng không bị rộp méch, bong méch. Túi quần thân trước 2 túi chéo, thân sau 2 hoặc 1 túi hậu (do người dùng lựa chọn). Miệng túi ôm gọn vào cơ thể, coi túi bỏ sắc nét không méo, thẳng đều song song với mép cạp quần. Vắt gấu bằng máy chuyên dùng, đường vắt đều đúng màu chỉ. Thùa khuyết, cúc, móc đúng vị trí, không bị lệch, cong hay vênh, móc đóng bằng máy. Khóa kéo cùng màu vải, khóa tốt, đường điều của quần đều, thẳng, không nhăn, vặn, không nổi chỉ và đúng yêu cầu kỹ thuật. Dây kéo êm, thẳng, cửa quần che kín dây kéo. Đường kim mũi chỉ mật độ chỉ điều 5 mũi/1cm, chỉ điều cùng màu vải chính. Sản phẩm sau khi may hoàn tất phải là rẽ các đường may, các đường điều phẳng không còn gợn sóng, cắt bỏ chỉ thừa và được giặt là đóng gói trước khi trả hàng.</p>
4	Kỹ thuật may quần âu nữ	<p>Dáng cân đối, không xộc xệch, không vặn chéo, mặc tôn dáng, giảm bớt những khuyết điểm của cơ thể, may phom dáng phù hợp. Cạp bản 4cm, bản cạp to đều, đúng quy cách, đường may mí không sụp, chận dây đĩa đúng vị trí, cạp không vặn, êm phẳng, bên trong có 2 dây 2 bên để treo vào móc. Méch cạp: êm phẳng không bị rộp méch, bong méch. Túi quần: thân trước 2 túi chéo, thân sau có 2 túi coi giả tạo trang trí và tạo phom quần mặc tròn mông, ngang. Miệng túi ôm gọn vào cơ thể, coi túi bỏ sắc nét không méo, thẳng đều. Vắt gấu bằng máy chuyên dùng, đường vắt đều đúng màu chỉ. Thùa khuyết, cúc, móc đúng vị trí, không bị lệch, cong hay vênh. Khóa dùng khóa kéo cùng màu vải, tra khóa kín, kéo khóa thẳng lên cạp, không lộ thân khóa, thân không nhăn. Đường kim mũi chỉ mật độ 5 mũi/1 cm, chỉ điều cùng màu vải chính. Sản phẩm sau khi may hoàn tất phải là rẽ các đường may, các đường điều phẳng không còn gợn sóng, cắt bỏ chỉ thừa và được giặt là đóng gói trước khi trả hàng.</p>
5	Kỹ thuật may váy nữ	<p>Dáng cân đối, không xộc xệch, không vặn chéo, mặc tôn dáng, giảm bớt những khuyết điểm của cơ thể, may phom dáng phù hợp. Cạp bản 6cm, có chần chỉ cách đều nhau 1cm, bản cạp to đều, đúng quy cách, đường may mí không sụp, cạp không vặn, ôm gọn bụng, không bai bửa phần lưng sau và phần bụng êm phẳng. Thân trước: 2 túi chéo miệng túi ôm gọn vào cơ thể, thẳng đều song song với mép cạp. Thân sau: Xẻ giữa đúng quy cách, chông</p>

		sâu 6 cm. Méch cạp êm phẳng không bị rộp méch, bong méch. Vắt gấu bằng máy chuyên dùng, đường vắt đều đúng màu chỉ. Thùa khuyết, cúc, móc đúng vị trí, không bị lệch, cong hay vênh. Khóa dùng khóa kéo cùng màu vải, tra khóa kín, kéo khóa thẳng lên cạp, không lộ thân khóa, thân không nhăn. Đường kim mũi chỉ mật độ 5 mũi/1 cm, chỉ điều cùng màu vải chính. Sản phẩm sau khi may hoàn tất phải là rẽ các đường may, các đường điều phẳng không còn gợn sóng, cắt bỏ chỉ thừa và được giặt là đóng gói trước khi trả hàng.
6	Hình ảnh logo	

Sản phẩm mẫu gồm các sản phẩm dưới đây:

- Áo sơ mi nam dài tay
- Áo sơ mi nam ngắn tay
- Áo sơ mi nữ dài tay
- Áo sơ mi nữ ngắn tay
- Quần âu nam
- Quần âu nữ
- Váy nữ

Sản phẩm mẫu của nhà thầu không được lựa chọn trúng thầu thì Chủ đầu tư sẽ hoàn trả lại sau 30 ngày kể từ ngày có kết quả thông báo nhà thầu trúng thầu. Kể từ ngày 40 trở đi từ ngày có kết quả thông báo nhà thầu trúng thầu, nếu nhà thầu không đến nhận lại sản phẩm mẫu thì Chủ đầu tư sẽ được tự thanh lý, giải phóng mà không phải chịu trách nhiệm gì. Còn đối với nhà thầu được chọn trúng thầu thì số hàng hóa, sản phẩm mẫu trên sẽ lưu lại để Chủ đầu tư đối chứng kiểm tra trong quá trình thực hiện hợp đồng.

Để đánh giá kỹ thuật may từng sản phẩm mẫu, tiêu chuẩn đánh giá chi tiết cho từng tiêu chí quy định cho mỗi sản phẩm mẫu xem các bảng biểu kèm theo dưới đây:

Bảng 1. Tiêu chuẩn chấm điểm sản phẩm Sơmi nam dài tay:

<p>Dáng áo: Áo sơ mi dáng ôm vừa, vạt hơi bầu</p>	<p>Cổ áo: Cổ đực có chân, ve nhọn đều, bản cổ êm phẳng, đứng phom dáng</p>	<p>Thân áo: Thân trước: nẹp lộ khuy, nẹp tà áo êm, phẳng tà tron, đều. Thân sau: Cầu vai may mí, đường mí đều, phẳng. Đường sườn phẳng phiu không nhăn nhúm. Gấu áo lượn vạt bầu, đường may đều, không vênh.</p>	<p>Túi áo: túi ốp ngực, đáy lượn tròn 2 bên, Khi may miệng túi không được lệch mí. Trên miệng túi thêu logo màu sắc rõ nét, bản chiều cao 15mm.</p>	<p>Tay áo: Tay dài: đường may cách đều mép, khi kéo không đứt chỉ. Măng sét có 1 ly, bản to 6cm tràn 2 đường chỉ song song, đính 2 khuy, cạnh măng sét thẳng mép với mép tay.</p>	<p>Méch cổ, tà, măng set: êm phẳng không bị rộp méch, bong méch.</p>	<p>Đường kim mũi chỉ: Chỉ đều đều, chỉ may đồng màu vải chính Thùa khuyết, cúc: khuy nhựa tròn màu trắng, đường kính 11mm, dày 2mm. Khuy được đính đúng vị trí trùng với khuyết, không bị lệch, cong hay vênh. Đính hình chữ nhật.</p>	<p>Vệ sinh công nghiệp: Sản phẩm sau khi may hoàn tất phải là rẽ các đường may, các đường diễu phẳng không còn gợn sóng, cắt bỏ chỉ thừa, làm sạch bụi trên sản phẩm.</p>
<p>20 10 0</p>	<p>12 6 0</p>	<p>12 6 0</p>	<p>12 6 0</p>	<p>12 6 0</p>	<p>12 6 0</p>	<p>10 5 0</p>	<p>10 5 0</p>

Bảng 2. Tiêu chuẩn chấm điểm sản phẩm Sơmi nam ngắn tay:

<p>Dáng áo: Áo sơ mi dáng ôm vừa, vạt hơi bầu</p>	<p>Cổ áo: Cổ đực có chân, ve nhọn đều, bản cổ ôm phẳng, đứng phom dáng</p>	<p>Thân áo: Thân trước: nẹp lộ khuy, nẹp tà áo êm, phẳng tà tron, đều. Thân sau: Cầu vai may mí, đường mí đều, phẳng. Đường sườn phẳng phiu không nhăn nhúm. Gấu áo lượn vạt bầu, đường may đều, không vênh.</p>	<p>Túi áo: túi ốp ngực, đáy lượn tròn 2 bên, Khi may miệng túi không được lệch mí. Trên miệng túi thêu logo màu sắc rõ nét, bản chiều cao 15mm.</p>	<p>Tay áo: Tay cộc: đường may cách đều mép, khi kéo không đứt chỉ. .</p>	<p>Méch cổ, tà, măng set: êm phẳng không bị rộp méch, bong méch.</p>	<p>Đường kim mũi chỉ:Chỉ đều đều, chỉ may đồng màu vải chính Thùa khuyết, cúc: khuy nhựa tròn màu trắng, đường kính 11mm, dày 2mm. Khuy được đính đúng vị trí trùng với khuyết, không bị lệch, cong hay vênh. Đính hình chữ nhật.</p>	<p>Vệ sinh công nghiệp: Sản phẩm sau khi may hoàn tất phải là rẽ các đường may, các đường đều phẳng không còn gợn sóng, cắt bỏ chỉ thừa, làm sạch bụi trên sản phẩm.</p>
<p>20 10 0</p>	<p>12 6 0</p>	<p>12 6 0</p>	<p>12 6 0</p>	<p>12 6 0</p>	<p>12 6 0</p>	<p>10 5 0</p>	<p>10 5 0</p>

Bảng 3. Tiêu chuẩn chấm điểm sản phẩm Somi nữ dài tay:

<p>Dáng áo: Dáng ôm vừa dài tay, vạt hơi bầu.</p>	<p>Cổ áo: Cổ đúc, có chân, keo ép vào vải dính chắc, đều, bản cổ phẳng êm.</p>	<p>Thân áo: Thân trước: chiết ly ngực và eo. Ly chiết vuốt nhọn thoát êm, nẹp tà áo êm phẳng, tà áo trơn đều. Ngực áo thêu logo, bản chiều cao 15mm. - Thân sau: chiết 2 ly tạo eo, ly chiết vuốt nhọn thoát.</p>	<p>Tay áo: Tay dài: đường may cách đều mép, khi kéo không đứt chỉ. Măng sét có 1 ly, bản to 6cm trên 2 đường chỉ song song, đính 2 khuy. Cạnh măng sét thẳng mép với mép tay.</p>	<p>Méch cổ, tà, măng set: êm phẳng không bị rộp méch, bong méch.</p>	<p>Đường kim mũi chỉ:Chỉ đều đều, chỉ may đồng màu vải chính Thùa khuyết, cúc: Khuy nhựa tròn màu trắng. Khuy có đường kính 10 - 11mm, dày 2mm. Khuy được đính bằng máy đúng vị trí trùng với khuyết, đính chữ nhị, mỗi lỗ 10 sợi chỉ.</p>	<p>Vệ sinh công nghiệp: Sản phẩm sau khi may hoàn tất phải là rẽ các đường may, các đường diều phẳng không còn gợn sóng, cắt bỏ chỉ thừa, làm sạch bụi trên sản phẩm.</p>

Bảng 4. Tiêu chuẩn chấm điểm sản phẩm Sơmi nữ ngắn tay:

<p>Dáng áo: Dáng ôm vừa dài tay, vạt hơi bầu.</p>	<p>Cổ áo: Cổ đực, có chân, keo ép vào vải dính chắc, đều, bản cổ phẳng êm.</p>	<p>Thân áo: Thân trước: chiết ly ngực và eo. Ly chiết vuốt nhọn thoát êm, nẹp tà áo êm phẳng, tà áo tron đều. Ngực áo thêu logo, bản chiều cao 15mm. - Thân sau: chiết 2 ly tạo eo, ly chiết vuốt nhọn thoát.</p>	<p>Tay áo: Tay đường may cách đều mép, khi kéo không đứt chỉ</p>	<p>Méch cổ, tà, măng set: êm phẳng không bị rộp méch, bong méch.</p>	<p>Đường kim mũi chỉ:Chỉ đều đều, chỉ may đồng màu vải chính Thùa khuyết, cúc: Khuy nhựa tròn màu trắng. Khuy có đường kính 10 - 11mm, dày 2mm. Khuy được đính bằng máy đúng vị trí trùng với khuyết, đính chữ nhị, mỗi lỗ 10 sợi chỉ.</p>	<p>Vệ sinh công nghiệp: Sản phẩm sau khi may hoàn tất phải là rẽ các đường may, các đường diều phẳng không còn gợn sóng, cắt bỏ chỉ thừa, làm sạch bụi trên sản phẩm.</p>	20	10	0	15	7	0	15	7	0	20	10	0	10	5	0	10	5	0	10	5	0

Bảng 5. Tiêu chuẩn chấm điểm sản phẩm Quần âu nam:

<p>Dáng quần: Dáng quần ống ôm đứng</p>	<p>Cạp quần: Cạp rời, bản cạp to đều 3,5cm tra lưng quần êm phẳng, không bai bừa, đường may mí êm. Cạp có con đĩa; chặn dây đĩa đúng vị trí.</p>	<p>Méch cạp: êm phẳng không bị rộp méch, bong méch</p>	<p>Túi quần: thân trước 2 túi chéo, đường may mí không banh hay bai. Thân sau 2 túi coi, có khuy cài. Lót túi quần bằng lụa đen.</p>	<p>Gấu quần: Đường vắt gấu đều, vắn, vênh.</p>	<p>Khóa: Dùng khóa kéo cùng màu vải, khóa tốt, đường điều của quần đều, thẳng, không nhăn, vắn, không nổi chỉ và đúng yêu cầu kỹ thuật. Dây kéo êm, thẳng, cửa quần che kín dây kéo</p>	<p>Đường kim mũi chỉ: chỉ đều đều, chỉ may đồng màu vải chính Thùa khuyết, cúc: khuy nhựa đồng màu vải,. Khuy được đính đúng vị trí trùng với khuyết, không bị lệch, cong hay vênh. Đính hình chữ nhị.</p>	<p>Vệ sinh công nghiệp: Sản phẩm sau khi may hoàn tất phải là rẽ các đường may, các đường điều phẳng không còn gợn sóng, cắt bỏ chỉ thừa, làm sạch bụi trên sản phẩm.</p>
<p>20 10 0</p>	<p>12 6 0</p>	<p>12 6 0</p>	<p>12 6 0</p>	<p>12 6 0</p>	<p>12 6 0</p>	<p>10 5 0</p>	<p>10 5 0</p>

Bảng 6. Tiêu chuẩn chấm điểm sản phẩm Quần âu nữ:

<p>Dáng quần: Quần ôm đứng</p>	<p>Cạp quần: Cạp rời, bản to 3.5cm tra lưng quần êm phẳng, đường may mí êm. Cạp tra không vặn. Có móc cài kim loại. Cạp có đĩa.</p>	<p>Méch cạp: êm phẳng không bị rộp méch, bong méch</p>	<p>Túi quần: Thân trước: 2 túi chéo, miệng túi dài 13cm đường may mí êm không banh hay bai. Lót túi bằng lụa màu đen</p>	<p>Gấu quần: Đường vắt gấu đều, vặn, vênh.</p>	<p>Khóa: Dùng khóa kéo cùng màu vải, tra khóa kín, kéo khóa thẳng lên cạp, không lộ khóa, thân không nhăn</p>	<p>Đường kim mũi chỉ: chỉ đều, chỉ may đồng màu vải chính Thùa khuyết, cúc: khuy nhựa đồng màu vải. Khuy được đính đúng vị trí trùng với khuyết, không bị lệch, cong hay vênh. Đính hình chữ nhị.</p>	<p>Vệ sinh công nghiệp: Sản phẩm sau khi may hoàn tất phải là rẽ các đường may, các đường diều phẳng không còn gợn sóng, cắt bỏ chỉ thừa, làm sạch bụi trên sản phẩm.</p>
<p>20 10 0</p>	<p>12 6 0</p>	<p>12 6 0</p>	<p>12 6 0</p>	<p>12 6 0</p>	<p>12 6 0</p>	<p>10 5 0</p>	<p>10 5 0</p>

Bảng 7. Tiêu chuẩn chấm điểm sản phẩm váy nữ:

Dáng ôm vừa, tôn dáng người mặc.	Cạp: Cạp rời, bản to đều 5cm, tra êm đều vào thân	Méch cạp: êm phẳng không bị rộp méch, bong méch	Thân trước: chiết 2 ly, ly chiết vuốt nhọn thoát. Thân sau: chiết 2 ly, ly chiết vuốt nhọn thoát. Xẻ úp đường may êm phẳng không cong vênh và bị banh xẻ.	Gấu quần: đường may đều, vắn, vênh.	Khóa: Khóa nhựa giọt lệ Khóa nhựa giọt lệ cùng màu vải, tra khóa kín kéo khóa thẳng lên cạp, không lộ khóa đường may thân không nhăn.	Lót vải: bằng lụa màu đen. Đường may êm phẳng khi mặc lên không bị xô lệch hay thừa lòi ra ngoài.	Vệ sinh công nghiệp: Sản phẩm sau khi may hoàn tất phải là rẽ các đường may, các đường diều phẳng không còn gợn sóng, cắt bỏ chỉ thừa, làm sạch bụi trên sản phẩm.
20 10 0	12 6 0	12 6 0	12 6 0	12 6 0	12 6 0	10 5 0	10 5 0

1.3. Các yêu cầu khác

- Sản phẩm sau khi may hoàn tất phải là rẽ các đường may, các đường điều phẳng không còn gợn sóng, cắt bỏ chỉ thừa và được giặt là đóng gói trước khi trả hàng. Sản phẩm ghi rõ tên của từng cá nhân CBCNV, bàn giao tại trụ sở Công ty/ chi nhánh Công ty, có danh sách ký nhận của các CBCNV bản gốc.

- Nhà thầu phải cam kết tiến hành việc sửa chữa, bảo hành sản phẩm trong vòng 14 ngày kể từ ngày phát sinh yêu cầu sửa chữa sản phẩm.

- Nhà thầu phải cam kết thời gian bảo hành sản phẩm là 180 ngày kể từ ngày bàn giao sản phẩm.

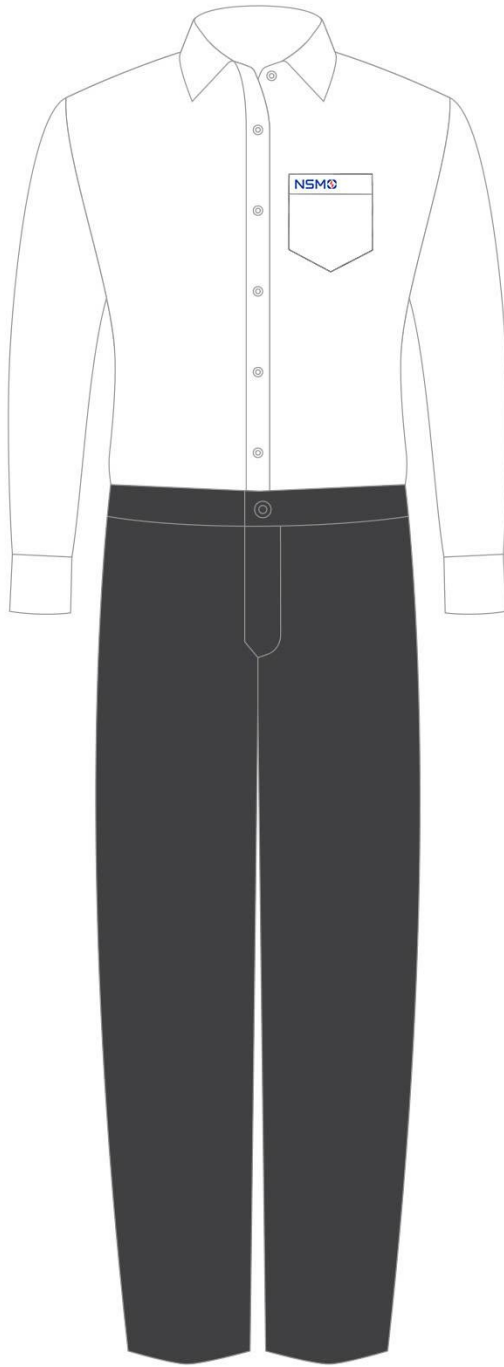
Mục 2. Bản vẽ

E-HSMT này gồm có các bản vẽ trong danh mục sau đây:

Danh mục bản vẽ		
Bản vẽ số	Tên bản vẽ	Mục đích sử dụng
01	Đồng phục nữ	
02	Đồng phục nam	



Bản vẽ 01



Bản vẽ 02

Mục 3. Kiểm tra và thử nghiệm: Không yêu cầu.