

**Phần 2. YÊU CẦU VỀ KỸ THUẬT**  
**Chương V. YÊU CẦU VỀ KỸ THUẬT**

**Mục 1. Phạm vi cung cấp:**

**1.1. Giới thiệu chung về dự toán mua sắm, gói thầu:**

- Tên gói thầu: Mua sắm Vật tư y tế - Test xét nghiệm – Y dụng cụ năm 2026.
- Địa điểm: Bệnh viện Đa khoa Bình Phú – 02D đường Chợ Lớn, phường Bình Phú, TP. Hồ Chí Minh.
- Chủ đầu tư: Bệnh viện Đa khoa Bình Phú.
- Nguồn vốn: Nguồn thu hoạt động sự nghiệp của đơn vị và nguồn thu hợp pháp khác (nếu có)
- Hình thức lựa chọn nhà thầu: Đấu thầu rộng rãi trong nước, qua mạng.
- Phương thức lựa chọn nhà thầu: 01 giai đoạn, 01 túi hồ sơ.
- Thời gian thực hiện gói thầu: 12 tháng
- Loại hợp đồng: Đơn giá cố định.

**1.2. Yêu cầu về kỹ thuật:**

- Yêu cầu về mặt kỹ thuật được tổng hợp tại Bảng V.1.2A kèm theo E-HSMT
- Nhà thầu kèm theo dữ liệu điện tử (định dạng Microsoft Excel) bảng tóm tắt thông số kỹ thuật của hàng hóa, dịch vụ liên quan theo Bảng V.1.2B kèm theo E-HSMT
- Yêu cầu về kỹ thuật quy định trong mục này là tối thiểu, chỉ nhằm mục đích mô tả và không nhằm mục đích hạn chế nhà thầu; nhà thầu có thể chào thầu những hàng hóa có thông số kỹ thuật cao hơn. Bất kỳ thương hiệu, ký mã hiệu (nếu có) trong tiêu chuẩn kỹ thuật chi tiết là để minh họa các tiêu chuẩn chất lượng, tính năng kỹ thuật. Nhà thầu có thể chào các hàng hóa có thương hiệu, ký mã hiệu khác nhưng phải đảm bảo tiêu chuẩn kỹ thuật, đặc tính kỹ thuật, tính năng sử dụng “tương đương” hoặc “cao hơn” so với yêu cầu của E-HSMT và phù hợp với thiết bị chủ đầu tư đang sử dụng.

**1.3. Các yêu cầu khác:****1.3. Các yêu cầu khác****Nhà thầu cam kết các nội dung theo Bản cam kết sau:****BẢN CAM KẾT**

Kính gửi: Bệnh viện Đa khoa Bình Phú

**Tên nhà thầu:** .....**Địa chỉ nhà thầu:** .....**Mã định danh:**.....**E – mail:**.....**Số điện thoại:**.....

Chúng tôi xin cam kết các nội dung sau để tham gia đấu thầu gói thầu: **“Mua sắm Vật tư y tế - Test xét nghiệm – Y dụng cụ năm 2026”**

1. Nhà thầu cam kết thu hồi hàng hóa trong trường hợp sản phẩm đã giao không đảm bảo chất lượng hoặc có thông báo thu hồi của cơ quan có thẩm quyền mà nguyên nhân không do lỗi của Chủ đầu tư;
2. Nhà thầu cam kết tiến độ cung cấp hàng hóa hợp lý, khả thi và phù hợp với đề xuất kỹ thuật và đáp ứng yêu cầu tại Chương IV- E-HSMT Mẫu số 01A. Phạm vi cung cấp hàng hóa;
3. Nhà thầu cam kết tất cả các giấy tờ, tài liệu của nước ngoài trong E-HSMT phải được hợp pháp hóa lãnh sự theo khoản 2, điều 4, Nghị định số 111/2011/NĐ-CP ngày 05/12/2011 của Chính Phủ;
4. Nhà thầu cam kết nhà thầu dự thầu: Không quá 02 lần vi phạm nghĩa vụ hợp đồng với Bệnh viện Đa khoa Bình Phú (nghĩa vụ giao hàng, nghĩa vụ thực hiện công việc trong hợp đồng, tiến độ hợp đồng, vi phạm quyền sở hữu trí tuệ, sử dụng logo, tên thương mại trái quy định) trong vòng 03 năm trước ngày đóng thầu;

5. Nhà thầu cam kết hàng hóa dự thầu: Không bị lập biên bản ghi nhận sự việc bị lỗi, kém chất lượng gây ảnh hưởng đến sức khỏe của người bệnh và quá trình sử dụng của bệnh nhân;
6. Nhà thầu cam kết cung cấp hóa chất, sinh phẩm phải cung cấp hệ thống máy móc, thiết bị để chạy các hóa chất sinh phẩm đó (nếu có);
7. Nhà thầu cam kết không tự ý giao hàng trực tiếp cho khoa/ phòng sử dụng khi chưa có đơn đặt hàng từ Phòng VT, TBYYT . Nếu nhà thầu tự ý giao hàng thì Bệnh viện sẽ không có trách nhiệm giải quyết vấn đề trên;
8. Nhà thầu cam kết không giao hàng bằng các hình thức gián tiếp như: chuyển phát nhanh, EMS,... nhằm tránh trường hợp thất lạc hàng hóa. Không đảm bảo chất lượng hàng hóa;
9. Nhà thầu cam kết giao hàng trực tiếp tại kho Bệnh viện từng đợt theo số lượng do Bệnh viện đặt, chậm nhất là 48 giờ kể từ khi Bệnh viện thông báo đặt hàng bằng email hoặc bằng văn bản. Sau 48 giờ nếu nhà thầu chưa giao hàng, Bệnh viện sẽ gửi văn bản nhắc lại đơn đặt hàng. Trong vòng 24 giờ, nhà thầu phải cử đại diện đến làm việc trực tiếp với Bệnh viện, trường hợp nhà thầu không đến, hoặc giải pháp nhà thầu đề xuất không được Bệnh viện chấp thuận thì Bệnh viện sẽ đơn phương chấm dứt hợp đồng và tiến hành các thủ tục theo quy định để ký kết hợp đồng với Nhà thầu khác;
10. Nhà thầu cam kết khi giao hàng phải có hóa đơn ghi đầy đủ các thông tin: Tên mặt hàng (tên thương mại theo danh mục kết quả trúng thầu đã ký), lô sản xuất, hạn sử dụng, hãng sản xuất, nước sản xuất, số quyết định trúng thầu, biên bản giao nhận hàng hóa (02 bản) theo đúng mẫu, hàng hóa phải đúng mặt hàng đã trúng thầu đồng thời tên hàng hóa phải đúng tên kèm ký mã hiệu, nhãn mác sản phẩm ghi trên hợp đồng (nếu nhà thầu không thực hiện đúng Bệnh viện sẽ không nhận hàng);
11. Nhà thầu cam kết giá do nhà thầu cung cấp phải cố định trong thời gian thực hiện hợp đồng và không chịu ảnh hưởng bởi sự biến động do bất kỳ nguyên nhân nào, nhưng trong trường hợp giá nhà thầu cung cấp cho các nơi khác trên cùng địa bàn giảm, thì nhà thầu cũng phải giảm giá bằng các nơi khác cho Bệnh viện;
12. Nhà thầu cam kết trong trường hợp hàng hoá đã giao không đảm bảo chất lượng trong quá trình kiểm tra, kiểm nghiệm, trong quá trình sử dụng (không vì lý do bảo quản của Bệnh viện) hoặc cơ quan có thẩm quyền công bố không đạt tiêu chuẩn thì Nhà thầu phải thu hồi và cung cấp lại hàng hoá đạt chuẩn ngay cho Bệnh viện và chịu toàn bộ chi phí phát sinh cho việc đổi hàng;
13. Nhà thầu cam kết trong trường hợp xảy ra các sự cố nguy hại đến người bệnh khi sử dụng hàng hóa do Nhà thầu cung cấp (nguyên nhân không phải do lỗi sử dụng hàng hóa của Bệnh viện) thì Nhà thầu phải có trách nhiệm bồi thường vật chất và tinh thần cho người bệnh theo thỏa thuận với người bệnh hoặc quyết định của cơ quan có thẩm quyền;

14. Nhà thầu cam kết hạn sử dụng còn lại của hàng hóa trúng thầu tính từ thời điểm cung ứng phải  $\geq 12$  tháng, riêng các loại hóa chất dùng trong xét nghiệm phải  $\geq 12$  tháng đối với hóa chất có hạn dùng từ 02 năm trở lên;  $\geq 06$  tháng đối với hóa chất có hạn dùng từ 01 đến 02 năm;  $\geq 1/2$  thời gian tuổi thọ của hàng hóa đối với hóa chất có hạn dùng dưới 01 năm;

15. Nhà thầu cam kết phối hợp với Bệnh viện theo dõi số lượng hàng hóa còn lại mỗi đợt đặt hàng, trường hợp nhà thầu giao hàng vượt số lượng so với tổng số lượng trên hợp đồng Bệnh viện không có nghĩa vụ thanh toán số lượng hàng hóa này;

16. Nhà thầu cam kết thực hiện đầy đủ các nghĩa vụ và trách nhiệm được nêu trong E-HSMT/ E-HSYC và E-HSĐX/E-HSĐT và biên bản thương thảo hợp đồng (nếu có);

Chúng tôi cam kết thực hiện đúng toàn bộ nội dung trên trong suốt thời gian thực hiện gói thầu cho đến khi chấm dứt hợp đồng./.

### **ĐẠI DIỆN HỢP PHÁP CỦA NHÀ THẦU**

*(Ký và ghi rõ họ tên và đóng dấu)*



STT	Tên hàng hóa mời thầu	Tên hàng hóa dự thầu (Tên thương mại)	Mã VTYT theo Danh mục dùng chung mã hàng sản xuất vật tư y tế	Tên VTYT theo Danh mục dùng chung mã hàng sản xuất vật tư y tế	Thông số kỹ thuật sản phẩm	Chủng loại (Model), Ký mã hiệu sản phẩm	Nhà hiệu	Năm sản xuất	Quy cách đóng gói	Đơn vị tính	Hãng/nước chủ sở hữu	Hãng/Nước sản xuất	Số lượng	Đơn giá dự thầu (có VAT)	Thành tiền (VNĐ)	THIẾT BỊ Y TẾ				KHÔNG PHẢI THIẾT BỊ Y TẾ		Mã Lô/Phần (Ví dụ: PP230 046755 6)	Mã định danh của nhà thầu (Ví dụ: vn0304 268351 )	Tên nhà thầu (Tên trên Giấy ĐKKD N)	
																Giá niêm yết theo hướng dẫn Nghị định số 07/2023/NĐ-CP	Số công bố tiêu chuẩn áp dụng/giấy chứng nhận đăng ký lưu hành hoặc giấy phép nhập khẩu (Số....., ngày....., có hiệu lực.....)	Bản phân loại BHYT Theo TT số 05/2022/TT-BYT (Số....., ngày....., có hiệu lực.....)	Giấy chứng nhận chất lượng: ví dụ ISO, CE,.... (Số....., ngày....., hiệu lực.....)	Giấy phép lưu hành của sản phẩm	Tiêu chuẩn chất lượng				
		hóa thứ 1																							
...																									
n		Hàng hóa thứ n																							

❖ Chúng tôi cam đoan những nội dung kê khai trên là đúng sự thật. Chúng tôi xin hoàn toàn chịu trách nhiệm về thông tin đã kê khai.

....., ngày.....tháng.....năm.....

**Đại diện hợp pháp của nhà thầu**

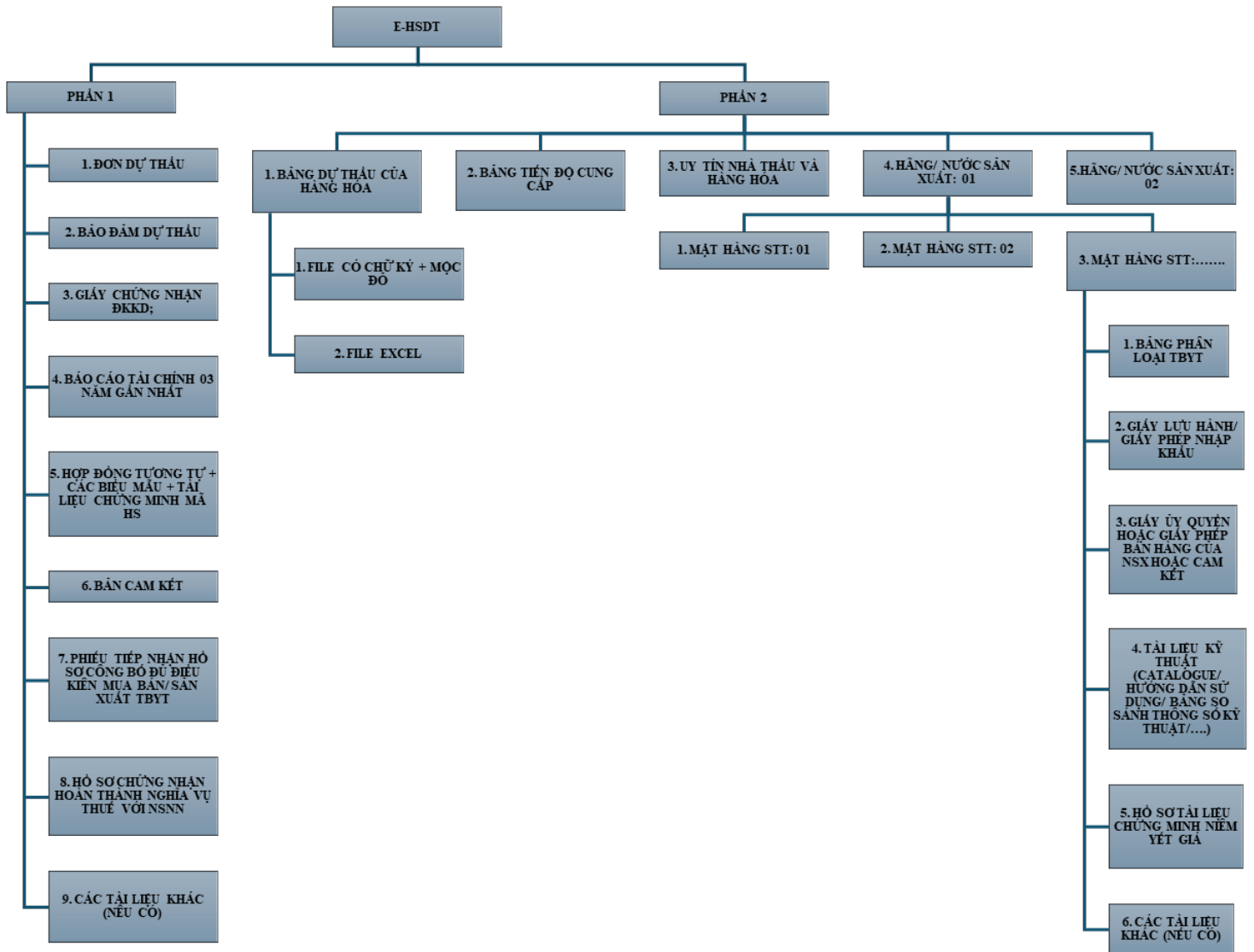
[Ghi tên, chức danh, ký tên và đóng dấu]

**Nhà thầu lưu ý phải sắp xếp các file dữ liệu Khi nộp E-HSĐT:**

Các file dữ liệu của hàng hóa đính kèm E-HSĐT phải được sắp xếp, phân chia riêng biệt theo từng folder theo **SƠ ĐỒ HỒ SƠ TÀI LIỆU KHI NỘP** và phải được đánh số thứ tự.

Nhà thầu sử dụng công cụ **đánh dấu** trên các tài liệu giấy tờ, hồ sơ để dễ dàng trong việc thực hiện tra cứu đối với các nội dung sau:

- Tên hàng hóa;
- Tên thương mại;
- Model;
- Ký mã hiệu sản phẩm;
- Chung loại;
- Phân loại TBYT;
- Nội dung thông số kỹ thuật chứng minh tính đáp ứng yêu cầu kỹ thuật; của hàng hóa theo E-HSMT;

**SƠ ĐỒ HỒ SƠ TÀI LIỆU KHI NỘP**

Nhà thầu sử dụng công cụ **đánh dấu** trên các tài liệu giấy tờ, hồ sơ để dễ dàng trong việc thực hiện tra cứu đối với các nội dung sau:

- Tên hàng hóa;
- Tên thương mại;
- Model;
- Ký mã hiệu sản phẩm;
- Chung loại;
- Phân loại TBYT;
- Nội dung thông số kỹ thuật chứng minh tính đáp ứng yêu cầu kỹ thuật; của hàng hóa theo E-HSMT;

**Mục 2. Bản vẽ:**

Không áp dụng

**Mục 3. Kiểm tra thử nghiệm:**

Các kiểm tra và thử nghiệm cần tiến hành gồm có:

- Bất cứ sản phẩm nào nếu có nghi ngờ về chất lượng sản phẩm, Chủ đầu tư có quyền yêu cầu kiểm tra, thử nghiệm hàng hóa được cung cấp để chứng minh chất lượng và đảm bảo hàng hóa đó có đặc tính kỹ thuật phù hợp với yêu cầu của hợp đồng và thích ứng với các thiết bị hiện có.
- Trường hợp hàng hóa không phù hợp với đặc tính kỹ thuật theo hợp đồng hoặc không thích ứng với các thiết bị hiện có thì Nhà thầu phải có trách nhiệm đổi trả để đáp ứng đúng các yêu cầu về đặc tính kỹ thuật, toàn bộ chi phí kiểm tra, kiểm nghiệm và chi phí liên quan do Nhà thầu chịu, cơ quan kiểm tra, kiểm nghiệm sẽ do Chủ đầu tư quyết định. Việc thực hiện kiểm tra, thử nghiệm hàng hóa của Bên mời thầu không dẫn đến miễn trừ nghĩa vụ bảo hành hay các nghĩa vụ khác theo hợp đồng của Nhà thầu.
- Khi nhận hàng Chủ đầu tư có trách nhiệm kiểm tra và nhận hàng hóa. Nếu phát hiện hàng thiếu hoặc không đúng đặc tính kỹ thuật theo hợp đồng thì Chủ đầu tư có quyền từ chối không nhận hàng và Nhà thầu phải có trách nhiệm thay thế bằng khối lượng hàng hóa mới đạt yêu cầu.

**BẢNG V.1.2A YÊU CẦU KỸ THUẬT**

STT	Mã phần lô	Tên phần lô	Danh mục hàng hóa	Đặc tính kỹ thuật	Đơn vị tính	Khối lượng
1		<b>Phần 1: Chỉ polyglactin 0, kim tròn</b>				
1.1			Chỉ Polyglactin 0, kim tròn	- Chỉ khâu tan trung bình, đa sợi - Chỉ bằng Lactomer 9-1 số 0 dài > 70cm - 1 Kim tròn đầu nhọn, bằng thép không gỉ, dài 40 mm 1/2C, đạt tiêu chuẩn an toàn sinh học - Tiệt trùng - Xuất xứ: G7	Tép	100
2		<b>Phần 2: Chỉ polyglactin 1/0, kim tròn</b>				
2.1			Chỉ Polyglactin 1/0, kim tròn	- Chỉ phẫu thuật tự tiêu tổng hợp Polyglactin 910 - 1 kim số 1, chiều dài > 70cm - 1 Kim tròn đầu nhọn, bằng thép không gỉ, dài 40 mm 1/2C, đạt tiêu chuẩn an toàn sinh học - Tiệt trùng - Xuất xứ: G7	Tép	330
3		<b>Phần 3: Chỉ polyglactin 2/0, kim tròn</b>				
3.1			Chỉ Polyglactin 2/0, kim tròn	- Chỉ phẫu thuật tự tiêu tổng hợp Polyglactin 910 - 1 kim số 2, chiều dài > 70cm - 1 Kim tròn đầu nhọn, bằng thép không gỉ, dài 26 mm 1/2C, đạt tiêu chuẩn an toàn sinh học - Tiệt trùng - Xuất xứ: G7	Tép	100

STT	Mã phần lô	Tên phần lô	Danh mục hàng hóa	Đặc tính kỹ thuật	Đơn vị tính	Khối lượng
4		<b>Phần 4: Chỉ polyglactin 3/0, kim tròn</b>				
4.1			Chỉ Polyglactin 3/0, kim tròn	<ul style="list-style-type: none"> <li>- Chỉ phẫu thuật tự tiêu tổng hợp Polyglactin 910 - 1 kim số 3, chiều dài &gt; 70cm</li> <li>- 1 Kim tròn đầu nhọn, bằng thép không gỉ, dài 26 mm 1/2C, đạt tiêu chuẩn an toàn sinh học</li> <li>- Tiết trùng</li> <li>- Xuất xứ: G7</li> <li>- Tiêu chuẩn chất lượng: CE hoặc tương đương</li> </ul>	Tép	120
5		<b>Phần 5: Chỉ polyglactin 4/0, kim tròn</b>				
5.1			Chỉ Polyglactin 4/0, kim tròn	<ul style="list-style-type: none"> <li>- Chỉ phẫu thuật tự tiêu tổng hợp Polyglactin 910 - 1 kim số 4, chiều dài &gt; 70cm</li> <li>- 1 Kim tròn đầu nhọn, bằng thép không gỉ, dài 26 mm 1/2C, đạt tiêu chuẩn an toàn sinh học</li> <li>- Tiết trùng</li> <li>- Xuất xứ: G7</li> <li>- Tiêu chuẩn chất lượng: CE hoặc tương đương</li> </ul>	Tép	50
6		<b>Phần 6: Chỉ polyglactin 7/0, kim tròn</b>				
6.1			Chỉ Polyglactin 7/0, kim tròn	<ul style="list-style-type: none"> <li>- Chỉ tự tiêu tổng hợp Polyglactin 910 số 7/0, dài 30cm, kim tròn</li> <li>- 2 kim, bằng thép không gỉ. Tự tiêu hoàn toàn</li> <li>- Tiết trùng</li> <li>- Tiêu chuẩn chất lượng: CE hoặc tương đương</li> </ul>	Tép	20
7		<b>Phần 7: Chỉ polypropylen 0</b>				

STT	Mã phần lô	Tên phần lô	Danh mục hàng hóa	Đặc tính kỹ thuật	Đơn vị tính	Khối lượng
7.1			Chỉ Polypropylen 0	- Chỉ không tan tổng hợp đơn sợi polypropylene số 0 dài 90 - > 110cm, chịu lực suốt đời, 1 kim tròn đầu tròn, đường kính kim <1.3mm, dài 31mm 1/2 vòng tròn. - Đóng gói vòng trong khay nhựa. - Đạt tiêu chuẩn CE, hoặc tương đương	Tép	60
8		<b>Phần 8: Chỉ polypropylen 1/0</b>				
8.1			Chỉ Polypropylen 1/0	- Chỉ không tan tổng hợp đơn sợi polypropylene số 1 dài 90 - > 110 cm, chịu lực suốt đời, 1 kim tròn đầu cắt, đường kính kim <1.3mm, dài 45mm 1/2 vòng tròn. - Đạt tiêu chuẩn CE, hoặc tương đương	Tép	50
9		<b>Phần 9: Chỉ polypropylen 2/0, 90cm, kim tròn đầu cắt</b>				
9.1			Chỉ Polypropylen 2/0, 90cm, kim tròn đầu cắt	- Chỉ khâu không tan, tổng hợp, đơn sợi, - Chỉ bằng Polypropylene,, số 2/0, dài > 80cm, chịu lực suốt đời. - 2 kim tròn đầu nhọn, dài 26mm, cong 1/2C - Tiết trùng - Đạt tiêu chuẩn CE hoặc tương đương.	Tép	50
10		<b>Phần 10: Chỉ polypropylen 3/0</b>				
10.1			Chỉ Polypropylen 3/0	- Chỉ khâu không tiêu, đơn sợi - Chỉ bằng Polypropylene 3/0, dài > 80cm, chịu lực suốt đời. - 2 kim tròn đầu nhọn, dài 26mm, cong 1/2C - Tiết trùng - Đạt tiêu chuẩn CE hoặc tương đương.	Tép	50
11		<b>Phần 11: Chỉ nylon 1/0 kim</b>				

STT	Mã phần lô	Tên phần lô	Danh mục hàng hóa	Đặc tính kỹ thuật	Đơn vị tính	Khối lượng
		<b>tròn</b>				
11.1			Chỉ Nylon 1/0 kim tròn	- Chỉ phẫu thuật đa sợi tự nhiên số 1/0, dài 75cm. Kim tròn đầu nhọn 36mm, 1/2 vòng tròn - Kim được làm bằng thép - Tiệt trùng - Đạt tiêu chuẩn ISO 13485.	Tép	50
12		<b>Phần 12: Chỉ nylon 2/0 kim tròn</b>				
12.1			Chỉ Nylon 2/0 kim tròn	- Chỉ phẫu thuật đa sợi tự nhiên số 2/0, dài 75cm. Kim tròn đầu nhọn 26mm, 1/2 vòng tròn - Kim được làm bằng thép - Tiệt trùng - Đạt tiêu chuẩn CE hoặc tương đương	Tép	50
13		<b>Phần 13: Chỉ nylon 3/0 kim tròn</b>				
13.1			Chỉ Nylon 3/0 kim tròn	- Chỉ phẫu thuật đa sợi tự nhiên, số 3/0, dài > 70cm. Kim tròn đầu nhọn 26mm, 1/2 vòng tròn. - Kim được làm bằng thép - Đạt tiêu chuẩn CE hoặc tương đương	Tép	50
14		<b>Phần 14: Chỉ nylon 1/0 kim tam giác</b>				
14.1			Chỉ Nylon 1/0 kim tam giác	- Chỉ không tan tổng hợp số 1, dài > 70 cm, kim tam giác 3/8c, dài 40 mm. - Kim thép - Tiệt trùng - Đạt tiêu chuẩn ISO 13485.	Tép	50

STT	Mã phân lô	Tên phân lô	Danh mục hàng hóa	Đặc tính kỹ thuật	Đơn vị tính	Khối lượng
15		<b>Phần 15: Chỉ nylon 2/0, kim tam giác 3/8c 26mm</b>				
15.1			Chỉ Nylon 2/0, kim tam giác 3/8c 26mm	- Chỉ không tan tổng hợp Nylon số 2/0, dài > 70 cm, kim tam giác 3/8c, dài 26 mm. - Kim thép. - Tiệt trùng. - Đạt tiêu chuẩn ISO 13485.	Tép	60
16		<b>Phần 16: Chỉ nylon 3/0, kim tam giác</b>				
16.1			Chỉ Nylon 3/0, kim tam giác	- Chỉ không tan tổng hợp Nylon số 3/0, dài > 70 cm, kim tam giác 3/8c, dài 26 mm. - Kim thép. - Tiệt trùng. - Đạt tiêu chuẩn ISO 13485.	Tép	4.000
17		<b>Phần 17: Chỉ nylon 5/0, kim tam giác 3/8c-16mm, dài 75cm</b>				
17.1			Chỉ Nylon 5/0, kim tam giác 3/8C-16mm, dài 75cm	- Chỉ không tan tổng hợp Nylon số 5/0, dài > 70 cm, kim tam giác 3/8c, dài 16 mm. - Kim thép. - Tiệt trùng. - Đạt tiêu chuẩn ISO 13485.	Tép	800
18		<b>Phần 18: Chỉ silk 1/0 kim tròn</b>				
18.1			Chỉ Silk 1/0 kim	- Chỉ không tan tự nhiên Caresilk (silk) số 1/0, dài 75 cm, kim tròn 1/2c,	Tép	100

STT	Mã phần lô	Tên phần lô	Danh mục hàng hóa	Đặc tính kỹ thuật	Đơn vị tính	Khối lượng
			tròn	dài 40 mm - Kim làm bằng thép không gỉ - Tiết trùng - Đạt tiêu chuẩn ISO 13485.		
19		<b>Phần 19: Chỉ silk 2/0 kim tròn 1/2c 26mm</b>				
19.1			Chỉ Silk 2/0 kim tròn 1/2c 26mm	- Chỉ không tan tự nhiên Caresilk (silk) số 2/0, dài 75 cm, kim tròn 1/2c, dài 26 mm - Kim làm bằng thép không gỉ - Tiết trùng - Đạt tiêu chuẩn CE hoặc tương đương.	Tép	100
20		<b>Phần 20: Chỉ silk 3/0 kim tròn</b>				
20.1			Chỉ Silk 3/0 kim tròn	- Chỉ không tan tự nhiên Caresilk (silk) số 3/0, dài 75 cm, kim tròn 1/2c, dài 26 mm - Kim làm bằng thép không gỉ - Tiết trùng - Đạt tiêu chuẩn ISO 13485.	Tép	100
21		<b>Phần 21: Chỉ silk 2/0, không kim</b>				
21.1			Chỉ Silk 2/0, không kim	- Chỉ không tan tự nhiên Caresilk (silk) số 2/0 không kim, dài 150 cm - Tiết trùng - Đạt tiêu chuẩn CE hoặc tương đương	Tép	100
22		<b>Phần 22: Chỉ silk 3/0 không kim</b>				
22.1			Chỉ Silk 3/0	- Chỉ không tan tự nhiên Caresilk (silk) số 3/0 không kim, dài 150 cm	Tép	100

STT	Mã phần lô	Tên phần lô	Danh mục hàng hóa	Đặc tính kỹ thuật	Đơn vị tính	Khối lượng
			không kim	- Tiết trùng - Đạt tiêu chuẩn CE hoặc tương đương.		
23		<b>Phần 23: Chỉ silk 3/0 kim tam giác</b>				
23.1			Chỉ Silk 3/0 kim tam giác	- Chỉ phẫu thuật không tiêu tự nhiên Silk - 1 kim, đa sợi. Đường kính 3/0, dài 75 cm - Kim làm bằng thép không gỉ - Đầu tam giác, dài 18 mm, bán kính cong kim 3/8C - Đóng gói riêng biệt từng sản phẩm - Đạt tiêu chuẩn ISO 13485.	Tép	500
24		<b>Phần 24: Chỉ khâu tự tiêu (chromic catgut) 1/0 kim tròn 1/2c 40mm</b>				
24.1			Chỉ khâu tự tiêu (Chromic Catgut) 1/0 kim tròn 1/2c 40mm	- Chỉ khâu tự tiêu (Chromic Catgut) 1 kim, đa sợi - Đường kính 1/0, dài 75 cm, Kim tròn, dài 40 mm, bán kính cong kim 1/2C - Kim làm bằng thép không gỉ - Đóng gói riêng biệt từng sản phẩm - Sản phẩm được đóng gói trong 2 lớp: bao nhôm và bao giấy y tế - Đạt tiêu chuẩn ISO 13485.	Tép	20
25		<b>Phần 25: Chỉ khâu tự tiêu (chromic catgut) 2/0 kim tròn 26mm</b>				
25.1			Chỉ khâu tự tiêu	- Chỉ khâu tự tiêu (Chromic Catgut) 1 kim, đa sợi	Tép	50

STT	Mã phần lô	Tên phần lô	Danh mục hàng hóa	Đặc tính kỹ thuật	Đơn vị tính	Khối lượng
			(Chromic Catgut) 2/0 kim tròn 26mm	- Đường kính 2/0, dài 75 cm, Kim tròn, dài 26 mm, bán kính cong kim 1/2C - Kim làm bằng thép không gỉ - Tiệt khuẩn - Đạt tiêu chuẩn ISO 13485.		
26		<b>Phần 26: Chỉ tan sợi tự nhiên (chromic catgut) 3/0, dài 75cm, kim tròn đầu nhọn 1/2c dài 26mm</b>				
26.1			Chỉ tan sợi tự nhiên (Chromic Catgut) 3/0, dài 75cm, kim tròn đầu nhọn 1/2c dài 26mm	- Chỉ khâu tự tiêu (Chromic Catgut) 1 kim, đa sợi - Đường kính 3/0, dài 75 cm, Kim tròn, dài 26 mm, bán kính cong kim 1/2C - Kim làm bằng thép không gỉ - Tiệt khuẩn - Đạt tiêu chuẩn ISO 13485.	Tép	400
27		<b>Phần 27: Chỉ tan chậm tổng hợp đơn sợi maxon 2-0, kim tròn đầu nhọn v-20</b>				
27.1			Chỉ tan chậm tổng hợp đơn sợi Maxon 2-0, kim tròn đầu nhọn V-20	- Chỉ tan chậm tổng hợp đơn sợi Polydioxanone, không thắt nút có neo xoắn ốc quanh thân chỉ, các neo ăn vào thân chỉ. - Cỡ chỉ số 2/0 dài 20 - 35cm, 1 đầu vòng tự khóa linh hoạt - 1 kim tròn đầu tròn dài 36mm 1/2 vòng tròn. - Đạt tiêu chuẩn CE, hoặc tương đương.	Tép	50
28		<b>Phần 28: Chỉ tan</b>				

STT	Mã phân lô	Tên phân lô	Danh mục hàng hóa	Đặc tính kỹ thuật	Đơn vị tính	Khối lượng
		<b>chậm tổng hợp đơn sợi maxon 3-0, kim tròn đầu nhọn cv-24</b>				
28.1			Chỉ tan chậm tổng hợp đơn sợi Maxon 3-0, kim tròn đầu nhọn CV-24	- Chỉ tan chậm, đơn sợi tổng hợp - Chỉ bằng polyglyconate , số 3/0, sợi chỉ dài > 70cm. - 1 kim tròn , 1/2C dài 26 mm - Tiết trùng - Tiêu chuẩn chất lượng: CE hoặc tương đương	Tép	50
29		<b>Phần 29: Chỉ tan đơn sợi có gai số 2/0, kim 37mm, 1/2c</b>				
29.1			Chỉ tan đơn sợi có gai số 2/0, kim 37mm, 1/2C	- Chỉ khâu tan tổng hợp đơn sợi - Chỉ bằng polyglyconate có gai số 2/0, hướng gai một chiều, một đầu có vòng không cần buộc, dài 25 - 35cm - Các gai xếp vòng quanh sợi chỉ. Thiết kế gai với góc cắt đôi giúp tăng lực giữ mô - 1 kim tròn 37mm, 1/2C - Tiết trùng - Tiêu chuẩn CE hoặc tương đương	Tép	50
30		<b>Phần 30: Chỉ tan trung bình đơn sợi có gai không cần nút buộc glycomer 631</b>				
30.1			Chỉ tan trung bình đơn sợi có gai không cần nút	- Chỉ khâu tan tổng hợp, đơn sợi - Chỉ bằng Glycomer , có gai, số 3/0, một đầu có vòng không cần buộc, dài 30 - 35 cm	Tép	50

STT	Mã phần lô	Tên phần lô	Danh mục hàng hóa	Đặc tính kỹ thuật	Đơn vị tính	Khối lượng
			buộc Glycomer 631, 3/0, dài 30cm, kim tròn 26mm, 1/2C	- Các gai xếp vòng quanh sợi chỉ. Thiết kế gai với góc cắt đôi - 1 kim tròn đầu tròn, 26mm, 1/2C - Tiết trùng - Tiêu chuẩn CE, FDA hoặc tương đương - Xuất xứ: G7		
31		<b>Phần 31: Bông y tế các loại</b>				
31.1			Bông mỡ cuộn	- Bông không thấm nước, không bị đốm màu, không bị loang, bẩn, không kích ứng khi sử dụng	Cuộn	200
31.2			Bông viên y tế (chưa tiết trùng)	- Bông tự nhiên tinh chế (Bông xơ, 100% cotton). Bông se thành viên, chắc, không rơi rã. Dùng trong lĩnh vực y tế hoặc gia dụng (chăm sóc vết thương, thấm hút chất dịch, vệ sinh bề mặt da). - Bông trắng, không mùi, mềm mại. - Độ ẩm $\leq 8\%$	Gói/500 gam	550
31.3			Bông y tế thấm nước 1kg	- Chất liệu bông thiên nhiên, thấm hút cao và nhanh, mịn màng, mềm mại, không gây kích ứng da. Bông có màu trắng sạch, không mùi. - Dùng trong lĩnh vực y tế hoặc gia dụng (chăm sóc vết thương, thấm hút chất dịch, vệ sinh bề mặt da) - Khi sử dụng không bị đổ bụi	Kg	110
32		<b>Phần 32: Băng dán cuộn co giãn 10cm x 10m</b>				
32.1			Băng dán cuộn co giãn 10cm x 10m	- Kích thước: 10cm x 10m - Chất liệu: Vải nền không đan dệt Polyester, co giãn, thoáng khí, thấm nước, hơi nước và oxy. - Keo: không bị dị ứng. Phù hợp với mọi loại da. Giúp đỡ đỡ không đau và không sót keo trên da. - Độ bám dính :tốt - Chất lượng: CE hoặc tương đương	Cuộn	20

STT	Mã phần lô	Tên phần lô	Danh mục hàng hóa	Đặc tính kỹ thuật	Đơn vị tính	Khối lượng
33		<b>Phần 33: Băng keo lụa 2.5cm x 5m</b>				
33.1			Băng keo lụa 2.5cm x 5m	<ul style="list-style-type: none"> <li>- Kích thước: 2.5cm x 5m</li> <li>- Keo polyvinyl acetate 100%</li> <li>- Thích hợp cho mọi loại da, đặc biệt là da nhạy cảm.</li> <li>- Lực dính tốt ở tất cả các vị trí, không thấm nước.</li> <li>- Xuất xứ: G7</li> <li>- TCCL: CE hoặc tương đương</li> </ul>	Cuộn	7.000
34		<b>Phần 34: Băng cuộn 9cm x 2,5m</b>				
34.1			Băng cuộn 9cm x 2,5m	<ul style="list-style-type: none"> <li>- Kích thước: 9cm x 2,5m</li> <li>- Có độ thấm hút cao, không có độc tố. Hai đầu cuộn băng bằng, không lệch, không xơ. Không chứa chất gây dị ứng</li> </ul>	Cuộn	450
35		<b>Phần 35: Băng keo cá nhân</b>				
35.1			Băng keo cá nhân	<ul style="list-style-type: none"> <li>- Độ bám dính cao trên mọi vị trí.</li> <li>- Chất liệu co giãn và mềm mại thích hợp mọi vị trí cơ thể kể cả vị trí khó, có lỗ thông thoáng</li> <li>- Không gây kích ứng da</li> <li>- TCCL: CE hoặc tương đương</li> </ul>	Miếng	6.100
36		<b>Phần 36: Băng keo dán cố định kim luồn (6 cm x 7cm)</b>				
36.1			Băng keo dán cố định kim luồn (6 cm x 7cm)	<ul style="list-style-type: none"> <li>- Kích thước: 6cm x 7cm</li> <li>- Co giãn tốt, thoáng khí, giúp cố định chắc chắn kim luồn</li> <li>- Trong suốt, không gây kích ứng da, lớp keo không gây dính da khi tháo băng.</li> </ul>	Miếng	2.850

STT	Mã phân lô	Tên phân lô	Danh mục hàng hóa	Đặc tính kỹ thuật	Đơn vị tính	Khối lượng
				- Tiết trùng. - Lực bám dính: tốt - Chất lượng: CE hoặc tương đương		
37		<b>Phần 37: Gạc phẫu thuật 10cm x 10cm x 6 lớp, không tiết trùng</b>				
37.1			Gạc phẫu thuật 10cm x 10cm x 6 lớp, không tiết trùng	- Kích thước: 10cm x 10cm x 6 lớp - Có độ thấm hút cao, không chứa chất gây dị ứng - Đạt tiêu chuẩn ISO 13485.	Miếng	90.000
38		<b>Phần 38: Gạc phẫu thuật 10cm x 10cm x 6 lớp, tiết trùng</b>				
38.1			Gạc phẫu thuật 10cm x 10cm x 6 lớp, tiết trùng	- Kích thước 10cm x 10cm x 6 lớp vô trùng - Số lượng: 10 miếng/gói - Gạc hút nước 100% cotton. Có độ thấm hút cao, không có xơ mùn hòa tan trong nước và dịch phủ tạng. - Được đóng gói bằng 2 lớp một lớp bằng PE, một lớp bằng bao bì giấy có màu chỉ thị tiết trùng dùng trong y tế. - Đạt tiêu chuẩn ISO 13485.	Miếng	15.000
39		<b>Phần 39: Gạc dẫn lưu tiết trùng 5cm x 80 cm x 4 lớp có cản quang</b>				
39.1			Gạc dẫn lưu tiết trùng 5cm x 80	- Kích thước 5cm x 80cm x 4 lớp vô trùng, có cản quang - Số lượng: 05 miếng/gói	Miếng	100

STT	Mã phân lô	Tên phân lô	Danh mục hàng hóa	Đặc tính kỹ thuật	Đơn vị tính	Khối lượng
			cm x 4 lớp có cản quang	- Gạc hút nước 100% cotton. Có độ thấm hút cao, không có xơ mùn hòa tan trong nước và dịch phủ tạng - Được đóng gói bằng 2 lớp - Đạt tiêu chuẩn ISO 13485.		
40		<b>Phần 40: Gạc nội soi (dẫn lưu) 2cm x 30cm x 6 lớp có cản quang</b>				
40.1			Gạc nội soi (dẫn lưu) 2cm x 30cm x 6 lớp có cản quang	- Kích thước 2cm x 30cm x 6 lớp vô trùng, có cản quang - Số lượng: 05 miếng/gói - Gạc hút nước 100% cotton. Có độ thấm hút cao, không có xơ mùn hòa tan trong nước và dịch phủ tạng - Được đóng gói bằng 2 lớp - Đạt tiêu chuẩn ISO 13485.	Miếng	1.500
41		<b>Phần 41: Gạc phẫu thuật ổ bụng 30cm x 40cm x 6 lớp, cản quang tiết trùng</b>				
41.1			Gạc phẫu thuật ổ bụng 30cm x 40cm x 6 lớp, cản quang tiết trùng	- Kích thước 30cm x 40cm x 6 lớp vô trùng, có cản quang - Số lượng: 05 miếng/gói - Gạc hút nước 100% cotton. Có độ thấm hút cao, không có xơ mùn hòa tan trong nước và dịch phủ tạng - Được đóng gói bằng 2 lớp - Đạt tiêu chuẩn ISO 13485.	Miếng	250
42		<b>Phần 42: Gạc hút nước y tế khổ 0,8m</b>				

STT	Mã phân lô	Tên phân lô	Danh mục hàng hóa	Đặc tính kỹ thuật	Đơn vị tính	Khối lượng
42.1			Gạc hút nước y tế khô 0,8m	- Gạc có độ thấm hút cao, không có độc tố, không chứa chất gây dị ứng	Mét	1.330
43		<b>Phần 43: Xốp cầm máu gelatin dạng ống 80 x 30 mm dùng trong cắt trĩ</b>				
43.1			Xốp cầm máu gelatin dạng ống 80 x 30 mm dùng trong cắt trĩ	- Miếng cầm máu bằng gelatin dạng bột xốp màu trắng tiệt trùng, không dính vào vết thương, hình ống dài 80 cm, đường kính 30cm. - Tiêu chuẩn CE hoặc tương đương	Miếng	50
44		<b>Phần 44: Miếng cầm máu tự tiêu</b>				
44.1			Miếng cầm máu tự tiêu	- Vật liệu cầm máu dạng lưới mềm tự tiêu, bằng sợi Rayon cellulose , kích thước < 12x25 cm - Tiêu chuẩn CE hoặc tương đương	Miếng	50
45		<b>Phần 45: Gạc cầu sản khoa vô khuẩn</b>				
45.1			Gạc cầu sản khoa vô khuẩn	- Chất liệu: Cotton - Không có sợi bụi, không lẫn tạp chất. Không chứa chất màu. - Tiệt trùng - Tiêu chuẩn CE hoặc tương đương	Cái	50
46		<b>Phần 46: Băng bó bột</b>				
46.1			Băng bó bột (7,5cm x 2,7m)	- Kích thước: 7,5cm x 2,7m - Băng bó bột chỉ sử dụng 01 lần, đảm bảo vệ sinh, không gây dị ứng cho người sử dụng, thuận tiện khi thao tác chuyên môn. Băng bó bột được cuộn tròn. Thời gian khô bột nhanh, đảm bảo độ kết dính cao	Cuộn	130

STT	Mã phân lô	Tên phân lô	Danh mục hàng hóa	Đặc tính kỹ thuật	Đơn vị tính	Khối lượng
				- Đạt tiêu chuẩn ISO 13485.		
46.2			Băng bó bột (10cm x 2,7m)	- Kích thước: 10cm x 2,7m - Băng bó bột chỉ sử dụng 01 lần, đảm bảo vệ sinh, không gây dị ứng cho người sử dụng, thuận tiện khi thao tác chuyên môn. Băng bó bột được cuộn tròn. Thời gian khô bột nhanh, đảm bảo độ kết dính cao. - Đạt tiêu chuẩn ISO 13485.	Cuộn	300
46.3			Băng bó bột (15cm x 2,7m)	- Kích thước: 15cm x 2,7m - Băng bó bột chỉ sử dụng 01 lần, đảm bảo vệ sinh, không gây dị ứng cho người sử dụng, thuận tiện khi thao tác chuyên môn. Băng bó bột được cuộn tròn. Thời gian khô bột nhanh, đảm bảo độ kết dính cao. - Đạt tiêu chuẩn ISO 13485.	Cuộn	200
47		<b>Phần 47: Băng thun</b>				
47.1			Băng thun 3 móc 10cm x 4,5m	- Kích thước: 3 móc, 10cm x 4,5m - Độ co giãn tốt, đàn hồi cao. Băng thoáng mát, dễ chịu - Không có độc tố, không chứa chất gây dị ứng - Có móc cài bằng nhôm hoặc thép không gỉ để cố định băng	Cuộn	100
47.2			Băng thun 2 móc 7,5cm x 4,5m	- Kích thước: 2 móc, 7,5cm x 4,5m - Độ co giãn tốt, đàn hồi cao. Băng thoáng mát, dễ chịu - Không có độc tố, không chứa chất gây dị ứng - Có móc cài bằng nhôm hoặc thép không gỉ để cố định băng	Cuộn	200
48		<b>Phần 48: Dao mổ (các cỡ)</b>				
48.1			Dao mổ (các cỡ)	- Lưỡi dao làm bằng thép không gỉ hoặc thép carbon. - Lưỡi dao cực kỳ sắc bén, không có vết nứt, không có răng cưa và sứt mẻ. - Đóng gói vô trùng từng sản phẩm - Gồm các size: 10, 11, 12, 15, 20, 21, 22, 23. - Chất lượng: CE hoặc tương đương	Cái	2.000
49		<b>Phần 49: Tay</b>				

STT	Mã phân lô	Tên phân lô	Danh mục hàng hóa	Đặc tính kỹ thuật	Đơn vị tính	Khối lượng
		<b>dao đốt điện dùng 01 lần</b>				
49.1			Tay dao đốt điện dùng 01 lần	<ul style="list-style-type: none"> <li>- Kết nối 3 chân, 2 nút bấm, kèm đầu dao</li> <li>- Dây dài 3m</li> <li>- Tiết trùng.</li> <li>- Tương thích với các loại dao mổ điện khác nhau.</li> <li>- Chất lượng: CE hoặc tương đương</li> </ul>	Cái	50
50		<b>Phần 50: Tấm điện cực trung tính dùng cho máy đốt điện</b>				
50.1			Tấm điện cực trung tính dùng cho máy đốt điện	<ul style="list-style-type: none"> <li>- Tấm điện cực trung tính đơn: không gây độc cho da, độ dính cao, lớp đệm foam dán đàn hồi, diện tích bản cực &gt; 100cm<sup>2</sup>, đáp ứng yêu cầu về an toàn nhiệt, tương thích với dòng máy đang sử dụng tại BV Olymbus</li> <li>- Chất lượng: CE hoặc tương đương</li> </ul>	Cái	100
51		<b>Phần 51: Dây nối tấm điện cực dùng nhiều lần</b>				
51.1			Dây nối tấm điện cực dùng nhiều lần	<ul style="list-style-type: none"> <li>- Dây nối tấm điện cực trung tính, DÙNG NHIỀU LẦN, dây dài &gt; 3m, có công kết nối sử dụng tính năng REM</li> <li>- Chất lượng: CE hoặc tương đương</li> </ul>	Cái	10
52		<b>Phần 52: Tay dao hàn mạch</b>				
52.1			Tay dao hàn mạch mô mở Ligasure	<ul style="list-style-type: none"> <li>- Đầu kẹp dài, mảnh và cong giúp bóc tách mô dễ dàng</li> <li>- Bao gồm tay cầm điện phẫu (handpiece) được kết nối với máy phát năng lượng (generator)</li> <li>- Lớp phủ chống dính trên ngàm dao dễ dàng vệ sinh dụng cụ trong quá trình phẫu thuật.</li> <li>- Chiều dài ngàm dao &gt; 20mm.</li> </ul>	Cái	10

STT	Mã phân lô	Tên phân lô	Danh mục hàng hóa	Đặc tính kỹ thuật	Đơn vị tính	Khối lượng
				Chiều dài: + 23cm: dùng cho phẫu thuật mở - Chất lượng: CE hoặc tương đương Lưu ý: Công ty trúng thầu đặt máy		
52.2			Tay dao hàn mạch mổ nội soi Ligasure	- Đầu kẹp dài, mảnh và cong + Bao gồm tay cầm điện phẫu (handpiece) được kết nối với máy phát năng lượng (generator) ;ngâm dao phủ chống dính và dễ dàng vệ sinh dụng cụ trong quá trình phẫu thuật. - Chiều dài ngâm dao 20.7mm - Các loại chiều dài: + 37cm: dùng cho phẫu thuật nội soi - Chất lượng: CE hoặc tương đương Lưu ý: Công ty trúng thầu đặt máy	Cái	10
53		<b>Phần 53: Máy cắt bao quy đầu</b>				
53.1			Máy cắt bao quy đầu	- Máy cắt bao quy đầu sử dụng 1 lần + gồm: 1 máy vô trùng, 1 băng chun, 1 dây thít, 1 thước đo kích thước dương vật để chọn đầu cắt phù hợp. - Kích thước: 10 - 34cm - Lưỡi dao làm từ chất liệu không gỉ, sắc bén nhưng vẫn có tính an toàn cao, máy khâu tự động	Cái	20
54		<b>Phần 54: Kim kẹp clip polymer nội soi weck hem-o-lok cỡ I</b>				
54.1			Kim kẹp clip polymer nội soi Weck Hem-o-lok cỡ L	- Tay kẹp đặt clip Hemolock trong mổ nội soi. - Tương đương với các kích thước clip polymer cỡ Large, có thiết kế núm xoay lớn, cho phép thao tác xoay nhẹ nhàng, tạo điều kiện thuận lợi trong thao tác và quan sát, được mã hóa theo màu	Cái	1

STT	Mã phần lô	Tên phần lô	Danh mục hàng hóa	Đặc tính kỹ thuật	Đơn vị tính	Khối lượng
				- Dài > 30 cm, đầu thẳng, đường kính # 10mm - Hàng dùng nhiều lần, hấp khử trùng autoclave 134°C - Chất lượng: CE hoặc tương đương		
55		<b>Phần 55: Kim kẹp clip polymer nội soi weck hem-o-lok cỡ ml</b>				
55.1			Kim kẹp clip polymer nội soi Weck Hem-o-lok cỡ ML	- Tay kẹp đặt clip Hemolock trong mô nội soi. - Tương đương với các kích thước clip polymer cỡ ML, có thiết kế núm xoay lớn, cho phép thao tác xoay nhẹ nhàng, tạo điều kiện thuận lợi trong thao tác và quan sát, được mã hóa theo màu - Dài > 30 cm, đầu thẳng, đường kính # 5mm - Hàng dùng nhiều lần, hấp khử trùng autoclave 134°C - Chất lượng: CE hoặc tương đương	Cái	1
56		<b>Phần 56: Clip polymer hem-o-lok các cỡ</b>				
56.1			Clip Polymer Hem-o-lok các cỡ	- Clip kẹp mạch máu polymer Weck Hemolok các cỡ, không tiêu, không dẫn điện, không ảnh hưởng đến CT, MRI hoặc X-ray, cỡ L và ML - Chất lượng: CE hoặc tương đương	Cái	200
57		<b>Phần 57: Clip titan 300 (cầm máu)</b>				
57.1			Clip titan 300 (cầm máu)	-Clip kẹp mạch máu Titan - Kích thước ML, kích thước được mã hoá màu xanh - Hàng dùng một lần - Chất lượng: CE hoặc tương đương.	Vi/ 6 cái	50
58		<b>Phần 58: Bộ dụng cụ cắt</b>				

STT	Mã phân lô	Tên phân lô	Danh mục hàng hóa	Đặc tính kỹ thuật	Đơn vị tính	Khối lượng
		<b>khâu nối ống tiêu hóa</b>				
58.1			Dụng cụ cắt khâu nối tròn các cỡ, thiết kế 3 hàng ghim dập với chiều cao khác nhau	<ul style="list-style-type: none"> <li>- Dụng cụ khâu cắt nối vòng 3 hàng ghim theo công nghệ Tri - Staple đầu cong, đe nghiêng sau khi sử dụng, dùng trong phẫu thuật nối ống tiêu hóa.</li> <li>- Chiều dài thân dụng cụ: 22cm - 35cm.</li> <li>- Chất liệu ghim titanium</li> <li>- Xuất xứ G7</li> <li>- Chất lượng: CE hoặc tương đương.</li> </ul>	Cái	10
58.2			Băng ghim cắt khâu nối thẳng mở mở, ba hàng ghim chiều cao khác nhau, chiều cao ghim từ trong ra ngoài là: 3.0mm; 3.5mm; 4.0mm, chiều dài 80mm	<ul style="list-style-type: none"> <li>- Băng đạn của dụng cụ khâu cắt nối thẳng mở mở</li> <li>- Chất liệu: titanium</li> <li>- Kích thước</li> <li>* Chiều dài 80mm.</li> <li>- Thiết kế 3 hàng ghim dập mỗi bên với 3 chiều cao ghim khác nhau</li> <li>- Thiết kế lưỡi dao nằm trong băng đạn.</li> <li>- Tương thích dụng cụ khâu cắt nối thẳng mở mở cùng hãng</li> <li>- Xuất xứ: G7</li> <li>- Chất lượng: CE hoặc tương đương.</li> </ul>	Cái	50
58.3			Dụng cụ cắt khâu nối thẳng mở mở, ba hàng ghim chiều cao khác nhau, chiều cao ghim từ trong ra ngoài là: 3.0mm; 3.5mm; 4.0mm, chiều dài 80mm	<ul style="list-style-type: none"> <li>- Dụng cụ khâu cắt nối thẳng mở mở</li> <li>- Chất liệu: tay cầm plastic, lưỡi dao thép không gỉ</li> <li>- Chiều dài: 80mm</li> <li>- Thiết kế 3 hàng ghim dập mỗi bên với 3 chiều cao khác nhau, ghim bằng titanium, hình dạng ghim bán hình chữ B, bắn được từ 2 phía, 3 chiều cao ghim dập khác nhau</li> <li>- Chiều dài đường cắt nhỏ hơn chiều dài đường ghim</li> <li>- Tương thích với băng đạn cùng hãng</li> <li>- Xuất xứ: G7</li> <li>- Chất lượng: CE hoặc tương đương.</li> </ul>	Cái	5
58.4			Dụng cụ cắt khâu	<ul style="list-style-type: none"> <li>- Dụng cụ khâu cắt nối thẳng nội soi gấp góc chủ động</li> </ul>	Cái	5

STT	Mã phân lô	Tên phân lô	Danh mục hàng hóa	Đặc tính kỹ thuật	Đơn vị tính	Khối lượng
			nổi tự động dùng trong phẫu thuật nội soi có khả năng gấp góc 45 độ với 5 điểm gấp góc mỗi bên và một điểm ở giữa. Trục dài 16cm	<ul style="list-style-type: none"> <li>- Kích thước: dài trục 16cm</li> <li>- Thiết kế gấp góc 45 độ mỗi bên với 5 điểm gấp góc mỗi bên và một điểm ở giữa, xoay băng đạn 360 độ</li> <li>- Tương thích với băng đạn có lưỡi dao rời cùng hãng (mở hàm bằng cần gạt chuyên dụng giúp dễ thao tác, tránh kẹt hàm băng ghim)</li> <li>- Xuất xứ G7</li> <li>- Chất lượng: CE hoặc tương đương.</li> </ul>		
58.5			Băng ghim nội soi công nghệ tristaple có 3 hàng ghim chiều cao khác nhau mỗi bên, chiều cao ghim từ trong ra ngoài là: 3.0mm; 3.5mm; 4.0mm, chiều dài băng ghim 60mm.	<ul style="list-style-type: none"> <li>- Băng đạn của dụng cụ khâu cắt nổi thẳng nội soi gấp góc chủ động, dùng cho mô dày và mô trung bình.</li> <li>- Chất liệu titanium, thiết kế 3 hàng ghim đập mỗi bên có chiều cao ghim khác nhau .</li> <li>- Chiều dài băng đạn 60mm, sau khi đóng có 3 độ cao ghim khác nhau</li> <li>- Thiết kế lưỡi dao nằm trong băng đạn.</li> <li>- Tương thích dụng cụ khâu cắt nổi thẳng mô nội soi cùng hãng</li> <li>- Xuất xứ G7</li> <li>- Chất lượng: CE hoặc tương đương.</li> </ul>	Cái	50
59		<b>Phân 59: Ống thông tiểu</b>				
59.1			Ống thông tiểu 1 nhánh (các cỡ)	<ul style="list-style-type: none"> <li>- Kích cỡ: 6Fr - 24Fr</li> <li>- Ống tròn, mềm.</li> <li>- Co nổi hình phễu kết nối kín với túi nước tiểu hoặc bình chứa.</li> <li>- Tiết trùng</li> <li>- Chất lượng: CE hoặc tương đương</li> </ul>	Cái	100
59.2			Ống thông tiểu 2 nhánh (các cỡ)	<ul style="list-style-type: none"> <li>- Kích cỡ: 12Fr - 28Fr</li> <li>- Bề mặt nhẵn và đầu nhọn cho phép chèn không tổn thương để nâng cao</li> </ul>	Cái	500

STT	Mã phân lô	Tên phân lô	Danh mục hàng hóa	Đặc tính kỹ thuật	Đơn vị tính	Khối lượng
				sự phù hợp của bệnh nhân, có độ đàn hồi - Tiết trùng - Chất lượng: CE hoặc tương đương		
60		<b>Phần 60: Ống thông hậu môn (sonde rectal)</b>				
60.1			Ống thông hậu môn (Sonde Rectal)	- Kích thước: 12Fr - 28Fr - Ống mềm trong suốt, đầu gắn kết nối với thiết bị hút mã hóa màu để dễ dàng nhận dạng kích thước. Vật liệu không gây độc hại, không kích ứng - Sử dụng 1 lần - Tiết trùng - Đạt tiêu chuẩn: ISO 13485	Cái	160
61		<b>Phần 61: Ống dẫn lưu ổ bụng</b>				
61.1			Ống dẫn lưu ổ bụng	- Ống dẫn lưu ổ bụng chất liệu silicone y tế, chống vặn xoắn và không rò rỉ. - Có $\geq 6$ lỗ bên (có thể tùy chỉnh số lượng lỗ theo yêu cầu). - Dài $\geq 45$ cm. Các kích cỡ 28 Fr. - Đóng gói tiết trùng bằng khí EO.	Cái	150
62		<b>Phần 62: Bộ rửa dạ dày</b>				
62.1			Bộ rửa dạ dày	- Chất liệu: Làm từ mũ cao su tự nhiên - Dùng tháo rửa dạ dày	Bộ	25
63		<b>Phần 63: Ống thông dạ dày các cỡ</b>				
63.1			Ống thông dạ dày các cỡ	- Loại có nắp (gồm các cỡ 5Fr - 18Fr). - Đầu ống tròn mềm, thân ống trơn nhẵn, mềm dẻo, dễ uốn, không bị gãy, xoắn, trơn giảm tổn thương niêm mạc.	Cái/ Sợi	300

STT	Mã phần lô	Tên phần lô	Danh mục hàng hóa	Đặc tính kỹ thuật	Đơn vị tính	Khối lượng
				- Tiệt trùng - Có giấy chứng nhận đạt tiêu chuẩn tiệt trùng EN ISO 11135: 2014		
64		<b>Phần 64: Ống dẫn lưu túi mật pigtail size 10</b>				
64.1			Ống dẫn lưu túi mật Pigtail size 10	- Bộ dẫn lưu đa chức năng bao gồm: - Ống thông dẫn lưu đa chức năng làm từ polyurethane mềm, chống gãy gập. Cán quang - Lỗ dẫn lưu lớn với lòng dẫn lưu lớn để tối đa khả năng dẫn lưu. - Đầu ống hình đuôi lợn (pigtail). - Chiều dài 30cm ± 0.5cm. Đầu có chỉ làm bằng vật liệu PP. - Kích cỡ ống thông: 10Fr. - Kim Trocar: - Chiều dài 30cm ± 0.5cm. Chất liệu thép không gỉ. - Xuất xứ: G7	Cái	10
65		<b>Phần 65: Ống khai khí quản có bóng chèn</b>				
65.1			Ống khai khí quản có bóng chèn	- Ống Ca-nuyn mở khí quản 1 nòng có bóng, cong 100 độ - Chất liệu: PVC phủ silicone, không chứa DEHP, không gây độc hại. - Đầu thanh chèn tròn hình oliu - Kích cỡ: số 3.0 - 10mm - Tiệt trùng - Chất lượng: CE hoặc tương đương.	Cái	6
66		<b>Phần 66: Co nối sử dụng cho dây máy thở</b>				
66.1			Co nối sử dụng cho dây máy thở	- Co nối dây máy thở cao tần, dùng một lần, loại đa hướng - Chiều dài ống 15cm.	Cái	250

STT	Mã phần lô	Tên phần lô	Danh mục hàng hóa	Đặc tính kỹ thuật	Đơn vị tính	Khối lượng
				- Tiệt trùng Chất lượng ISO, FDA		
67		<b>Phần 67: Ống nối dài dây (sâu máy thở)</b>				
67.1			Ống nối dài dây (sâu máy thở)	- Dây nối máy thở cao tần, dùng một lần - Chiều dài đầu ống thở: $\geq 21$ mm - Tiệt trùng Chất lượng ISO, FDA	Cái	110
68		<b>Phần 68: Khóa 3 ngã có dây 25cm</b>				
68.1			Khóa 3 ngã có dây 25cm	- Khóa ba ngã - Chiều dài dây 25 cm - Đầu nối Luer lock khóa đực dạng xoay, kết nối chắc chắn, tương thích với hệ thống dây truyền - Van 3 cánh, xoay 360 độ, có mũi tên chỉ hướng dòng chảy, dòng chảy ngắt dòng sau mỗi 90 độ - Nút chặn không có cổng tiêm - Tiệt trùng - Chất lượng: CE hoặc tương đương.	Cái	400
69		<b>Phần 69: Dây hút đàm / hút nhớt (các số)</b>				
69.1			Dây hút đàm / hút nhớt (các số)	- Kích thước: 5Fr -18Fr - Chất liệu nhựa PVC, không chứa DEHP, nhựa trong, nhãn bóng tránh gây tổn thương, xây xước niêm mạc. - Tiệt trùng - Đạt tiêu chuẩn: ISO 13485	Cái/ Sợi	700
70		<b>Phần 70: Dây</b>				

STT	Mã phần lô	Tên phần lô	Danh mục hàng hóa	Đặc tính kỹ thuật	Đơn vị tính	Khối lượng
		<b>truyền dịch</b>				
70.1			Dây truyền dịch	<p>Dây truyền dịch 20 giọt/ml màu trắng ngà không chứa DEHP. Kim thẳng 21G. Chiều dài 180cm.</p> <p>Chất liệu: Đầu nhọn chọc nút chai/Bánh lăn chỉnh giọt- nhựa ABS; Dây dẫn/Ống nhỏ giọt - nhựa PVC.</p> <ul style="list-style-type: none"> <li>- Có ba lỗ thông khí ở đầu mũi nhọn hạn chế xoắn xẹp chai</li> <li>- Bầu đếm giọt có hai cánh nhựa hai bên để tỷ ngón cái và ngón trỏ dễ dàng đâm xuyên nút chai.</li> <li>- Khóa chỉnh giọt có móc treo dây</li> <li>- Đường kính ngoài: 3.8mm; Đường kính trong 2.8mm.</li> <li>- Chiều dài buồng nhỏ giọt: 54mm; Thể tích buồng nhỏ giọt: 8.12m<sup>3</sup></li> <li>- Đầu khóa Luer lock vặn xoắn</li> <li>- Cổng tiêm thuốc chữ Y an toàn</li> <li>- Tiệt trùng bằng khí E.O.</li> </ul> <p>TCCL: CE hoặc TCCL tương đương</p>	Bộ	34.000
71		<b>Phần 71: Dây truyền máu</b>				
71.1			Dây truyền máu	<ul style="list-style-type: none"> <li>- Sử dụng cho việc truyền máu hoặc các thành phần của máu.</li> <li>- Chất liệu nhựa PVC, mềm dẻo, dai, độ đàn hồi cao, không gây gập khi bảo quản và sử dụng.</li> <li>- Kim tiêm chất lượng cao, giúp giảm thiểu cảm giác đau khi kim luân, đầu kim sắc nhọn, không gỉ, không bị cặn rong, cỡ kim 18Gx1 1/2'</li> <li>- Sử dụng 01 lần.</li> <li>- Tiệt trùng.</li> </ul>	Cái/ sợi	460
72		<b>Phần 72: Dây hút dịch phẫu thuật đã tiệt trùng</b>				
72.1			Dây hút dịch	- Kích thước: 2m	sợi/cái	200

STT	Mã phân lô	Tên phân lô	Danh mục hàng hóa	Đặc tính kỹ thuật	Đơn vị tính	Khối lượng
			phẫu thuật đã tiệt trùng	- Chất liệu nhựa PVC, dẻo dai, chống gãy gập. - Tiệt trùng - Đạt tiêu chuẩn: ISO 13485		
73		<b>Phần 73: Bình dẫn lưu áp lực âm (quả dẫn lưu dịch áp lực âm kín) thể tích 150 ml</b>				
73.1			Bình dẫn lưu áp lực âm (quả dẫn lưu dịch áp lực âm kín) thể tích 150 ml	- Bình dẫn lưu bằng silicone có đục lỗ, không chứa latex. - Dung tích 150 ml - Ống dẫn lưu tròn . Kích cỡ 10Fr. - Có vạch chia thể tích mỗi 25ml. - Có móc treo. - Vô trùng - Đạt tiêu chuẩn: ISO 13485	Cái	20
74		<b>Phần 74: Bộ dây máy thở</b>				
74.1			Bộ dây máy thở người lớn có bể nước	- Bộ dây máy thở cao tần, dùng một lần. Ống đa hướng dùng cho người lớn - Chất liệu: Nhựa y tế, không latex, ống latex - Co nối chữ Y có công lấy mẫu với nắp đậy - Co chữ L có công hút dịch với nắp đậy - Co nối thẳng 22F-22M: 04 cái - Bể nước 22M: 02 bể nước -Tiệt trùng - Đạt tiêu chuẩn: ISO 13485	Bộ	70
74.2			Bộ dây máy thở trẻ em	- Bộ dây thở 2 nhánh, dùng cho trẻ em - Co nối chữ Y: 01 cái	Bộ	10

STT	Mã phần lô	Tên phần lô	Danh mục hàng hóa	Đặc tính kỹ thuật	Đơn vị tính	Khối lượng
			(đường kính trong 15mm)	<ul style="list-style-type: none"> <li>- Co nối thẳng trẻ em 15M, 22M/15F: 04 cái</li> <li>- Kích thước: đường kính trong 15mm</li> <li>- Tiết trùng</li> <li>- Đạt tiêu chuẩn: ISO 13485</li> </ul>		
74.3			Bộ dây máy thở người lớn không bẫy nước	<ul style="list-style-type: none"> <li>- Kích thước: chiều dài 160cm</li> <li>- Chất liệu: Nhựa y tế, không latex</li> <li>- Co chữ Y (22M/15F - 22M)</li> <li>- Chiều dài 160cm: 02 dây co giãn</li> <li>- Dây không có bẫy nước</li> <li>- Đạt tiêu chuẩn: ISO 13485</li> </ul>	Bộ	80
75		<b>Phần 75: Bộ dẫn lưu màng phổi</b>				
75.1			Bộ dẫn lưu màng phổi	<ul style="list-style-type: none"> <li>- Bình dẫn lưu màng phổi thiết kế thẳng đứng, dung tích 1800ml.</li> <li>- Cơ chế một chiều kín nước.</li> <li>- Bao gồm: bộ lọc, van chảy ngược, ống kín dưới nước, nắp khoá cố định màu trắng.</li> <li>- Có màng lọc ky nước (PTFE) ở cổng kết nối với máy hút</li> <li>- Có vạch đánh dấu độ sâu 2cm tính từ đáy.</li> <li>- Ống nối dẫn lưu chống gãy gập, dài 180cm.</li> <li>- Tiết trùng</li> <li>- Đạt TCCL: CE hoặc tương đương</li> </ul>	Bộ	10
76		<b>Phần 76: Vật tư dùng cho máy (mornitor igel patient mornitor icard l)</b>				
76.1			Bộ lọc mẫu EtCo2 ( Water Filter) ( Bẫy	Thích ứng với thiết bị (Mornitor IGEL PATIENT MORNITOR ICARD L)	Cái	100

STT	Mã phần lô	Tên phần lô	Danh mục hàng hóa	Đặc tính kỹ thuật	Đơn vị tính	Khối lượng
			nước)			
76.2			Dây chuyên lấy mẫu EtCo2	Thích ứng với thiết bị (Mornitor IGEL PATIENT MORNITOR ICARD L)	Cái	100
76.3			Bộ kết hợp IBP	Thích ứng với thiết bị (Mornitor IGEL PATIENT MORNITOR ICARD L)	Cái	100
77		<b>Phần 77: Bộ dây hút đàm kín (dùng cho bệnh nhân thở máy)</b>				
77.1			Bộ dây hút đàm kín (Dùng cho bệnh nhân thở máy)	- Chất liệu: Nhựa y tế không chứa DEHP - Kích thước: 5Fr-16Fr, chiều dài 30-55cm - Tiệt trùng	Cái	110
78		<b>Phần 78: Bộ tiêm truyền tĩnh mạch trung tâm</b>				
78.1			Bộ tiêm truyền tĩnh mạch trung tâm	- Bộ catheter tĩnh mạch trung tâm - Đầy đủ phụ kiện bao gồm: Catheter, dây dẫn, cây nóng, kim dẫn đường, co nối Y, bơm tiêm có lỗ luồn dây dẫn, bơm tiêm 5ml, kim tiêm, dao mổ, cánh cố định, đầu nối có van 2 chiều - Tiệt trùng	Bộ	75
79		<b>Phần 79: Đầu lọc khí co2 50mm</b>				
79.1			Đầu lọc khí CO2 50mm	- Chất liệu màng lọc PTFE (Polytetrafluoroethylene) cho độ bền hóa học và nhiệt cao, có khả năng lọc các hạt siêu nhỏ. - Kích thước lỗ lọc từ 0.2 µm (micromet) đến 10 µm - Tiệt trùng	Cái	100
80		<b>Phần 80: Dây</b>				

STT	Mã phân lô	Tên phân lô	Danh mục hàng hóa	Đặc tính kỹ thuật	Đơn vị tính	Khối lượng
		<b>nối bơm tiêm tự động (các cỡ)</b>				
80.1			Dây nối bơm tiêm tự động (các cỡ)	- Nhựa y tế, không chứa DEHP, Mềm dẻo, trong suốt, chống xoắn. - Chiều dài dây 10cm - 150cm, Đường kính 40mm. - Đầu nối Luer Lock, chịu áp lực cao, chống rò rỉ.	Dây	1.500
81		<b>Phần 81: Dây nối oxy 2m</b>				
81.1			Dây nối oxy 2m	- Nhựa y tế, Không chứa DEHP - Chiều dài: 10 cm - 200 cm	Cái	150
82		<b>Phần 82: Dây thở oxy 2 nhánh (các cỡ)</b>				
82.1			Dây thở oxy 2 nhánh (các cỡ)	- Chất liệu nhựa PVC y tế, dây mềm, không chứa độc tố DEHP. - Đầu thở mềm, có 2 ống thẳng đưa vào mũi. - Chiều dài $\geq 2000$ mm - Các cỡ S, M, L. - Tiệt trùng	Bộ	1.000
83		<b>Phần 83: Dây thông nội khí quản có bóng (các cỡ)</b>				
83.1			Dây thông nội khí quản có bóng (các cỡ)	- Ống thông nội khí quản trong suốt, có đường cản quang bằng PVC, sử dụng 1 lần - Kích cỡ: 3.0 - 10.0, chiều dài ống từ 165 - 330mm, đường kính bóng từ 12-28mm - Vật liệu bằng nhựa PVC. - Tiệt trùng	Cái	400
84		<b>Phần 84: Lọc khuẩn 3 chức</b>				

STT	Mã phân lô	Tên phân lô	Danh mục hàng hóa	Đặc tính kỹ thuật	Đơn vị tính	Khối lượng
		<b>năng</b>				
84.1			Lọc khuẩn 3 chức năng	<ul style="list-style-type: none"> <li>- Phin lọc khuẩn loại 3 chức năng HME (lọc khuẩn, giữ ẩm, giữ ẩm), dùng cho Người lớn</li> <li>- Phin lọc trong suốt, giúp dễ dàng quan sát phía bên trong.</li> <li>- Vật liệu: Sản phẩm làm bằng nhựa nguyên sinh và các vật liệu đạt cấp độ y tế, không latex, không chứa DEHP</li> <li>- Tiệt trùng</li> </ul>	Cái	400
85		<b>Phần 85: Lưới điều trị thoát vị bẹn mô nội soi 15*10cm</b>				
85.1			Lưới điều trị thoát vị bẹn mô nội soi 15*10cm	<ul style="list-style-type: none"> <li>- Lưới điều trị thoát vị bẹn dùng trong phẫu thuật mổ nội soi</li> <li>- Kích thước: 15cm x 10cm</li> <li>- Chất liệu: PVDF (Polyvinylidene Fluoride).</li> <li>- Chống rách dây chuyên</li> <li>- Hình thành mô sẹo thấp</li> <li>- Tiệt trùng</li> <li>TCCL: CE hoặc TCCL tương đương</li> </ul>	Miếng	30
86		<b>Phần 86: Nòng của ống nội khí quản (các cỡ)</b>				
86.1			Nòng của ống nội khí quản (các cỡ)	<ul style="list-style-type: none"> <li>- Thanh dẫn đường đặt nội khí quản (stylet), bọc PVC</li> <li>- Kích thước: 6Fr - 14Fr</li> <li>- Tiệt trùng</li> </ul>	Cái	23
87		<b>Phần 87: Ống chữ t cai máy thở</b>				
87.1			Ống chữ T cai máy thở	<ul style="list-style-type: none"> <li>- Co chữ T máy thở dùng để cung cấp oxy cho bệnh nhân sau phẫu thuật.</li> <li>- Tiệt trùng</li> </ul>	Cái	20

STT	Mã phần lô	Tên phần lô	Danh mục hàng hóa	Đặc tính kỹ thuật	Đơn vị tính	Khối lượng
88		<b>Phần 88: Ống lọc khuẩn đo hô hấp ký</b>				
88.1			Ống lọc khuẩn đo hô hấp ký	- Vật liệu: nhựa y tế không có mủ cao su ( Latex free) - Kích thước: Đường kính trong 29.5mm, đường kính ngoài 33.5mm - Tiệt trùng, sử dụng 01 lần - Hiệu quả: hiệu suất lọc 99.9%	Cái	420
89		<b>Phần 89: Lưới điều trị thoát vị</b>				
89.1			Lưới điều trị thoát vị 15x15cm	- Lưới điều trị thoát vị bẹn dùng trong phẫu thuật mổ nội soi - Kích thước: 15cm x 15cm - Chất liệu: PVDF (Polyvinylidene Fluoride). - Chống rách dây chằng - Hình thành mô sẹo thấp - Tiệt trùng	Miếng	30
89.2			Lưới điều trị thoát vị 6 x 11cm	- Lưới điều trị thoát vị - Kích thước: 6 x 11cm - Chất liệu: polypropylen - Tiệt trùng	Miếng	10
90		<b>Phần 90: Bộ ghim khâu cố định lưới thoát vị, 5mm dùng trong phẫu thuật nội soi</b>				
90.1			Bộ ghim khâu cố định lưới thoát vị, 5mm dùng trong phẫu thuật nội soi	- Ghim khâu cố định lưới thoát vị dùng trong phẫu thuật nội soi - Chất liệu ghim bằng titan - Chiều dài thân dụng cụ $\geq 35$ cm - Hình dạng ghim: xoắn ốc	Cây	10

STT	Mã phần lô	Tên phần lô	Danh mục hàng hóa	Đặc tính kỹ thuật	Đơn vị tính	Khối lượng
				- Đường kính nòng: 5mm - Số lượng ghim $\geq 15$ /cây - Xuất xứ: G7		
91		<b>Phần 91: Tấm nâng, màng nâng, lưới dùng trong điều trị và phẫu thuật các loại, các cỡ</b>				
91.1			Tấm nâng, màng nâng, lưới dùng trong điều trị và phẫu thuật các loại, các cỡ	- Lưới điều trị thoát vị thành bụng dùng trong phẫu thuật - Kích thước các cỡ - Chất liệu: PVDF (Polyvinylidene Fluoride). - Chống rách dây chằng - Hình thành mô sẹo thấp - Tiết trùng	Miếng	10
92		<b>Phần 92: Trocar nhựa trong suốt dùng trong phẫu thuật nội soi tiêu hóa</b>				
92.1			Trocar nhựa trong suốt dùng trong phẫu thuật nội soi tiêu hóa đường kính 5mm	- Trocar dùng trong phẫu thuật nội soi tiêu hóa dùng một lần Thân: - Đường kính: 5mm, dài - Chất liệu: nhựa trong suốt - Chiều dài: 100mm - 150mm - Thân có rãnh giúp giữ vào thành bụng. - Van khí Nòng: nhựa, đầu không dao, tách cơ, không cắt cơ - Tiết trùng	Cái	50

STT	Mã phân lô	Tên phân lô	Danh mục hàng hóa	Đặc tính kỹ thuật	Đơn vị tính	Khối lượng
92.2			Trocar nhựa trong suốt dùng trong phẫu thuật nội soi tiêu hóa đường kính 12mm	- Trocar dùng trong phẫu thuật nội soi tiêu hóa dùng một lần Thân: - Đường kính: 12mm, dài - Chất liệu: nhựa trong suốt - Chiều dài: 100mm - 150mm - Thân có rãnh giúp giữ vào thành bụng. - Van khí Nòng: nhựa, đầu không dao, tách cơ, không cắt cơ - Tiết trùng	Cái	30
93		<b>Phần 93: Trocar nhựa trong xâm nhập thành bụng</b>				
93.1			Trocar nhựa trong xâm nhập thành bụng, tích hợp dụng cụ hỗ trợ hướng dẫn đóng lỗ Trocar	- Trocar nhựa trong xâm nhập thành bụng, tích hợp dụng cụ hướng dẫn đóng lỗ Trocar - Đường kính trong: $\geq 12$ mm. Đường kính ngoài: $\geq 15$ mm - Chất liệu: Thép không gỉ - Nòng dẫn chỉ: chất liệu nhựa, không dao - Chiều dài: 100 mm - Tiết trùng	Cái	10
94		<b>Phần 94: Nắp đậy silicon trocar</b>				
94.1			Nắp đậy Silicon Trocar 11mm	- Nắp đậy troca silicon chống rò rỉ, dùng cho troca - Đường kính 11 mm - Hàng dùng nhiều lần, hấp khử trùng	Cái	50
94.2			Nắp đậy Silicon Trocar 5.5mm	- Nắp đậy troca silicon chống rò rỉ, dùng cho troca - Đường kính 5.5 mm - Hàng dùng nhiều lần, hấp khử trùng	Cái	50

STT	Mã phần lô	Tên phần lô	Danh mục hàng hóa	Đặc tính kỹ thuật	Đơn vị tính	Khối lượng
95		<b>Phần 95: Van lá dự trữ trocar 11mm</b>				
95.1			Van lá dự trữ Trocar 11mm	- Van khí bên trong dùng cho troca có đường kính 11 mm - Hàng dùng nhiều lần, hấp khử trùng	Cái	20
96		<b>Phần 96: Van dự trữ cho trocar 5.5mm</b>				
96.1			Van dự trữ cho Trocar 5.5mm	- Van khí bên trong dùng cho troca có đường kính 5.5 mm - Hàng dùng nhiều lần, hấp khử trùng	Cái	20
97		<b>Phần 97: Mask bóng ambu người lớn</b>				
97.1			Mask bóng ambu người lớn	- Chất liệu: Nhựa PVC - Kích cỡ: 0 - 6. Đầy đủ size cỡ người lớn, trẻ em, sơ sinh	Cái	6
98		<b>Phần 98: Mask thanh quản các số 4,5</b>				
98.1			Mask thanh quản các số 4,5	- Mask thanh quản 1 nòng, bóng mềm mịn khít với cổ họng. - Size cỡ 4.0; 5.0 - Tiệt trùng EO, sử dụng 1 lần.	Cái	5
99		<b>Phần 99: Mask xông khí dung các cỡ (s, m, l, xl)</b>				
99.1			Mask xông khí dung các cỡ (S, M, L, XL)	- Chất liệu: Nhựa PVC - Dây thun cố định bộ mặt nạ và đầu bệnh nhân có độ đàn hồi cao. - Kẹp mũi thanh nhôm mềm dẻo đảm bảo giữ kín khí mặt nạ và mũi bệnh nhân.	Cái	1.300

STT	Mã phân lô	Tên phân lô	Danh mục hàng hóa	Đặc tính kỹ thuật	Đơn vị tính	Khối lượng
				- Các kích cỡ phù hợp cho trẻ em, người lớn: S, M, L, XL. - Tiệt trùng.		
100		<b>Phần 100: Bộ mask thở oxy nồng độ cao (có túi dự trữ) các cỡ</b>				
100.1			Bộ mask thở oxy nồng độ cao (có túi dự trữ) các cỡ	- Chất liệu: Nhựa PVC, không chứa độc tố. - Dây thun cố định bộ mặt nạ và đầu bệnh nhân có độ đàn hồi cao. - Kẹp mũi thanh nhôm mềm dẻo đảm bảo giữ kín khí mặt nạ và mũi bệnh nhân. - Các kích cỡ phù hợp cho trẻ em, người lớn: S, M, L, XL. - Tiệt trùng.	Cái	100
101		<b>Phần 101: Mặt nạ thở cpap người lớn</b>				
101.1			Mặt nạ thở CPAP người lớn	- Mặt nạ giúp thở CPAP dùng để điều trị chứng ngưng thở khi ngủ, sử dụng trong máy thở không xâm lấn, CPAP. - Chống rò rỉ	Cái	10
102		<b>Phần 102: Bầu xông khí dung dành cho máy thở</b>				
102.1			Bầu xông khí dung dành cho máy thở	- Sử dụng một lần	Cái	100
103		<b>Phần 103: Dụng cụ chống cắn lưỡi (các số)</b>				

STT	Mã phân lô	Tên phân lô	Danh mục hàng hóa	Đặc tính kỹ thuật	Đơn vị tính	Khối lượng
103.1			Dụng cụ chống cắn lưỡi (các số)	- Dụng cụ chống cắn lưỡi các số - Vật liệu PE không DEHP, không gây hại. - Có hướng dẫn vị trí xé - Tiết trùng. - Đóng gói riêng từng cái.	Cái	300
104		<b>Phần 104: Dây garo có khoá nhựa</b>				
104.1			Dây garo có khoá nhựa	- Chất liệu: Thun cotton, có khoá nhựa, đóng và mở khoá, nối lỏng dây. Dùng để thắt mạch - Kích thước: 25 cm - 40 cm.	Cái	50
105		<b>Phần 105: Que đè lưỡi gỗ</b>				
105.1			Que đè lưỡi gỗ	- Chất liệu bằng gỗ tự nhiên, thớ mịn, đồng nhất, không lõi, không cong vênh. Gỗ được sấy khô, đánh bóng và đóng gói vô khuẩn.	Cái	12.000
106		<b>Phần 106: Bao dây đốt nội soi</b>				
106.1			Bao dây đốt nội soi	- Chất liệu: Màng nhựa trong suốt, không chứa chất DEHP, hai vòng nhựa PP chính phẩm được ép vào nhau. - Kích thước: đường kính: $\geq 7$ cm, chiều dài: $\geq 250$ cm. - Tiết trùng, đóng gói riêng	Cái	270
107		<b>Phần 107: Bao giày phẫu thuật</b>				
107.1			Bao giày phẫu thuật	- Vật liệu không bám bụi, không thấm nước. - Vành thun co giãn, ôm vừa vặn với nhiều kích cỡ giày, dép khác nhau và an toàn trên tất cả các loại sàn. - Đóng gói tiết trùng từng sản phẩm	Cái	2.000
108		<b>Phần 108: Bao tóc</b>				

STT	Mã phân lô	Tên phân lô	Danh mục hàng hóa	Đặc tính kỹ thuật	Đơn vị tính	Khối lượng
108.1			Bao tóc	- Chất liệu vải không dệt và sợi thun, tiết trùng từng cái - Thiết kế mỏng, chắc, nhẹ, giúp người dùng cảm thấy thoải mái khi đeo trong thời gian dài	Cái	5.000
109		<b>Phần 109: Bao camera nội soi</b>				
109.1			Bao Camera nội soi	- Chất liệu: Nhựa PE, miệng bao được cố định bởi 2 vòng kẹp lồng vào nhau, có dây cố định đầu camera. Vòng ngoài có gờ chặn để giữ vòng trong và kẹp chặt miệng bao. - Kích thước: dài $\geq$ 250cm, rộng $\geq$ 15cm - Tiết trùng từng cái	Cái	200
110		<b>Phần 110: Khẩu trang y tế</b>				
110.1			Khẩu trang y tế	- Khẩu trang kháng khuẩn 4 lớp - Quai đeo mềm, không gây kích ứng da - Tiết trùng	Cái	40.000
111		<b>Phần 111: Nẹp gỗ 20 cm</b>				
111.1			Nẹp gỗ 20 cm	- Kích thước: 20cm - Sản phẩm đã được gia công mài mịn các bề mặt. - Màu sắc và vân gỗ tự nhiên.	Cái	50
112		<b>Phần 112: Nẹp gỗ 30 cm</b>				
112.1			Nẹp gỗ 30 cm	- Kích thước: 30cm - Sản phẩm đã được gia công mài mịn các bề mặt. - Màu sắc và vân gỗ tự nhiên.	Cái	50
113		<b>Phần 113: Nẹp gỗ 40 cm</b>				
113.1			Nẹp gỗ 40 cm	- Kích thước: 40cm - Sản phẩm đã được gia công mài mịn các bề mặt.	Cái	100

STT	Mã phân lô	Tên phân lô	Danh mục hàng hóa	Đặc tính kỹ thuật	Đơn vị tính	Khối lượng
				- Màu sắc và vân gỗ tự nhiên.		
114		<b>Phân 114: Nẹp gỗ 50 cm</b>				
114.1			Nẹp gỗ 50 cm	- Kích thước: 50cm - Sản phẩm đã được gia công mài mịn các bề mặt. - Màu sắc và vân gỗ tự nhiên.	Cái	100
115		<b>Phân 115: Nẹp gỗ 60 cm</b>				
115.1			Nẹp gỗ 60 cm	- Kích thước: 60cm - Sản phẩm đã được gia công mài mịn các bề mặt. - Màu sắc và vân gỗ tự nhiên.	Cái	100
116		<b>Phân 116: Nẹp gỗ 90 cm</b>				
116.1			Nẹp gỗ 90 cm	- Kích thước: 90cm - Sản phẩm đã được gia công mài mịn các bề mặt. - Màu sắc và vân gỗ tự nhiên.	Cái	100
117		<b>Phân 117: Nẹp gỗ 1 m</b>				
117.1			Nẹp gỗ 1 m	- Kích thước: 1m - Sản phẩm đã được gia công mài mịn các bề mặt. - Màu sắc và vân gỗ tự nhiên.	Cái	100
118		<b>Phân 118: Nẹp gỗ 1.2 m</b>				
118.1			Nẹp gỗ 1.2 m	- Kích thước: 1,2m - Sản phẩm đã được gia công mài mịn các bề mặt. - Màu sắc và vân gỗ tự nhiên.	Cái	100
119		<b>Phân 119: Nẹp cổ cứng các số</b>				
119.1			Nẹp cổ cứng các	- Chức năng: Cố định đốt sống cổ.	Cái	15

STT	Mã phần lô	Tên phần lô	Danh mục hàng hóa	Đặc tính kỹ thuật	Đơn vị tính	Khối lượng
			số			
120		<b>Phần 120: Miếng dán điện cực tim người lớn hình oval</b>				
120.1			Miếng dán điện cực tim người lớn hình oval	- Miếng dán điện cực kim hình tròn, không gây dị ứng da - Đường kính: $\geq 40\text{mm}$ - Sử dụng một lần	Miếng	1.200
121		<b>Phần 121: Giấy đo điện tim</b>				
121.1			Giấy đo điện tim cuộn tròn 63mm x 30m	- Giấy điện tim 63mm x 30m. - Giấy có đường rãnh xé giấy được dập sẵn, xé dễ dàng và không bị phạm. - Giấy có kẻ sọc lưới, in rõ nét, bám mực dễ dàng. - Giấy quần gọn, chắc trong lõi, lõi tròn đều	Cuộn	110
121.2			Giấy đo điện tim cuộn tròn 80mm x 20m	- Giấy điện tim 80mm x 20m. - Giấy có đường rãnh xé giấy được dập sẵn, xé dễ dàng và không bị phạm. - Giấy có kẻ sọc lưới, in rõ nét, bám mực dễ dàng. - Giấy quần gọn, chắc trong lõi, lõi tròn đều	Cuộn	600
121.3			Giấy đo điện tim 80mm x 70mm	- Giấy điện tim 80mm x 70mm. - Giấy có đường rãnh xé giấy được dập sẵn, xé dễ dàng và không bị phạm. - Giấy có kẻ sọc lưới, in rõ nét, bám mực dễ dàng. - Đóng gói từng xấp	Xấp	150
121.4			Giấy đo điện tim 110mm x 140mm	- Giấy điện tim 110mm x 140mm. - Giấy có đường rãnh xé giấy được dập sẵn, xé dễ dàng và không bị phạm. - Giấy có kẻ sọc lưới, in rõ nét, bám mực dễ dàng. - Đóng gói từng xấp	Xấp	150
122		<b>Phần 122: Giấy đo monitor sản khoa</b>				

STT	Mã phân lô	Tên phân lô	Danh mục hàng hóa	Đặc tính kỹ thuật	Đơn vị tính	Khối lượng
122.1			Giấy đo Monitor Sản khoa	- Kích thước: 152mm x 90mm x150 tờ - Giấy có đường rãnh xé giấy được dập sẵn, xé dễ dàng và không bị phạm. - Giấy có kẻ sọc lưới, in rõ nét, bám mực dễ dàng. - Đóng gói từng xấp	Xấp	10
123		<b>Phần 123: Gel bôi trơn k-y dùng trong phẫu thuật</b>				
123.1			Gel bôi trơn dùng trong phẫu thuật	- Gel bôi trơn hòa tan được trong nước, dùng phổ biến trong bôi trơn âm đạo, khám phụ khoa, thụt rửa âm đạo, nội soi trực tràng, đại tràng,... - Không mùi hôi, không gây dị ứng, không chứa dầu và chất nhờn, không độc hại	Tuýp ≥ 50g	40
124		<b>Phần 124: Gel siêu âm</b>				
124.1			Gel siêu âm	- Gel trong đồng nhất, dễ làm sạch, không dính dầu mỡ, không mùi, không gây kích ứng cho da, không độc hại	Lít	250
125		<b>Phần 125: Vôi soda</b>				
125.1			Vôi Soda	- Vôi soda y tế hấp thụ CO2 dùng trong gây mê	Kg	50
126		<b>Phần 126: Găng tay các loại</b>				
126.1			Găng tay phẫu thuật tiết trùng các số	- Đóng gói vô trùng từng đôi một - Có hướng dẫn vị trí xé khi sử dụng - Ghi số size sử dụng rõ ràng, size bên trong và bên ngoài phải khớp nhau - Có kí hiệu trái, phải rõ ràng - Bề mặt găng (trong và ngoài) trơn láng, dễ chịu, không gây kích ứng da, dễ thao tác, không bị rách khi thao tác	Đôi	8.500
126.2			Găng tay cao su y tế các cỡ ( <b>Có bột</b> )	- Găng tay cao su, có bột dùng trong thăm khám, chăm sóc người bệnh - Độ dày tối thiểu: 0,08 mm, kích cỡ: XS, S, M, L, XL	Đôi	70.000

STT	Mã phần lô	Tên phần lô	Danh mục hàng hóa	Đặc tính kỹ thuật	Đơn vị tính	Khối lượng
126.3			Găng tay cao su y tế các cỡ ( <b>Không bột</b> )	- Găng tay cao su, không bột dùng trong thăm khám, chăm sóc người bệnh - Độ dày tối thiểu: 0,08 mm, kích cỡ: XS, S, M, L, XL	Đôi	35.000
127		<b>Phần 127: Túi đựng nước tiểu</b>				
127.1			Túi đựng nước tiểu	- Túi có dung tích $\geq 2000$ ml, chất liệu nhựa PVC - Có bảng chia vạch nghiêng cho phép theo dõi lượng nước tiểu. - Túi có van chống trào ngược - Tiệt trùng	Cái	700
128		<b>Phần 128: Các loại bơm tiêm</b>				
128.1			Bơm tiêm 1ml	- Xy lanh dung tích 1ml - Vật liệu: nhựa y tế trong suốt, nhẵn bóng, không cong vênh - Có vạch chia dung tích - Kim làm bằng thép không gỉ, sắc nhọn. Cỡ kim 23Gx1/2" - 26Gx1/2" - Tiệt trùng	Cái	8.000
128.2			Bơm tiêm 3ml	- Xy lanh dung tích 3ml - Vật liệu: nhựa y tế trong suốt, nhẵn bóng, không cong vênh - Có vạch chia dung tích - Kim làm bằng thép không gỉ, sắc nhọn. Cỡ kim 23Gx1/2" - 26Gx1/2" - Tiệt trùng	Cái	17.000
128.3			Bơm tiêm 5ml	- Xy lanh dung tích 5ml - Vật liệu: nhựa y tế trong suốt, nhẵn bóng, không cong vênh - Có vạch chia dung tích - Kim làm bằng thép không gỉ, sắc nhọn. Cỡ kim 23Gx1/2" - 26Gx1/2" - Tiệt trùng	Cái	65.000
128.4			Bơm tiêm 10ml	- Xy lanh dung tích 10ml - Vật liệu: nhựa y tế trong suốt, nhẵn bóng, không cong vênh - Có vạch chia dung tích	Cái	22.000

STT	Mã phân lô	Tên phân lô	Danh mục hàng hóa	Đặc tính kỹ thuật	Đơn vị tính	Khối lượng
				- Kim làm bằng thép không gỉ, sắc nhọn. Cỡ kim 23Gx1/2" - 26Gx1/2" - Tiệt trùng		
128.5			Bơm tiêm 20ml	- Xy lanh dung tích 20ml - Vật liệu: nhựa y tê trong suốt, nhẵn bóng, không cong vênh - Có vạch chia dung tích - Kim làm bằng thép không gỉ, sắc nhọn. Cỡ kim 23Gx1/2" - 26Gx1/2" - Tiệt trùng	Cái	27.000
128.6			Bơm tiêm 50ml (sử dụng cho bơm tiêm điện)	- Xy lanh dung tích 50ml, có đốc xilanh có kết cấu đầu xoắn (Luer lock) để kết nối chắc chắn với dây nối bơm tiêm điện; Gioăng mềm dẻo, khí và dung dịch không lọt qua gioăng ở đầu bịt piston. Dễ dàng quan sát thể tích làm đầy - Vạch chia liều lượng chính xác, rõ ràng. Bơm được sử dụng cho máy bơm tiêm điện. Bơm có vạch chia thể tích tối đa 60ml, vạch chia nhỏ nhất $\leq 1$ ml để tiện sử dụng cho trẻ em - Tiệt trùng	Cái	830
128.7			Bơm cho ăn 50ml	- Xy lanh dung tích 50ml - Vật liệu: nhựa y tê trong suốt, nhẵn bóng, không cong vênh - Có vạch chia dung tích. Bơm có vạch chia thể tích tối đa 60ml, vạch chia nhỏ nhất $\leq 1$ ml để tiện sử dụng cho trẻ em - Tiệt trùng	Cái	200
128.8			Bơm tiêm Insulin	- Bơm tiêm dung tích 1ml dùng để tiêm insulin, có nắp chụp bảo vệ đầu kim và nắp chụp pít tông để ngăn dị vật vào lòng bơm khi sử dụng. - Vật liệu: nhựa y tê trong suốt, nhẵn bóng, không độc hại. - Có vạch chia dung tích - Kim làm bằng thép không gỉ, sắc nhọn. Cỡ kim 30G - 32G - Tiệt trùng, sử dụng 01 lần	Cái	5.000
129		<b>Phần 129: Bơm tiêm thuốc cản quang</b>				

STT	Mã phân lô	Tên phân lô	Danh mục hàng hóa	Đặc tính kỹ thuật	Đơn vị tính	Khối lượng
129.1			Bơm tiêm thuốc cân quang	- Bộ xilanh 190ml tương thích với máy bơm cân quang Model: MEDRAD® Salient. - Một bộ gồm: + 2 xilanh 190ml + 1 dây nối áp lực cao chữ Y dài 150cm + 2 ống lấy thuốc nhanh chữ J + 2 đầu lấy thuốc - Chịu áp lực cao 300psi	Bộ	100
130		<b>Phần 130: Kim gây tê/ chọc dò tủy sống các cỡ</b>				
130.1			Kim gây tê/ chọc dò tủy sống các cỡ	- Vật liệu: thép không gỉ, không chứa chất gây sốt (pyrogenic), không độc hại - Cỡ kim: 16G-27G. Mũi kim vát sắc bén, cho phép lực đâm nhỏ, tối thiểu chấn thương và nguy cơ tụ máu dưới màng cứng. - Có khoảng trống giữa que thông nòng và thành kim. - Đốc kim trong suốt, có lăng kính phản quang cho phép phát hiện nhanh dịch não tủy chảy ra. - Tiệt trùng	Cái	70
131		<b>Phần 131: Kim tiêm tiệt trùng (các số)</b>				
131.1			Kim tiêm tiệt trùng (các số)	- Vật liệu: thép không gỉ. - Kích thước: 18G - 26G. Vi đưng kim có chỉ thị màu phân biệt các cỡ kim. - Tiệt trùng	Cái	42.000
132		<b>Phần 132: Kim luồn có cánh, có cửa (các cỡ)</b>				

STT	Mã phân lô	Tên phân lô	Danh mục hàng hóa	Đặc tính kỹ thuật	Đơn vị tính	Khối lượng
132.1			Kim luôn có cánh, có cửa (các cỡ)	<ul style="list-style-type: none"> <li>- Kim luôn có cánh, có cửa bơm thuốc (có van 1 chiều với nắp đậy), được thiết kế có công tiêm, không tạo cảm giác đau cho người sử dụng, với thời gian lưu kim tối thiểu 72 giờ.</li> <li>- Vật liệu không gây sốt</li> <li>- Cỡ kim: 18G-24G, phân biệt bằng màu</li> <li>- Kim làm bằng thép không gỉ</li> <li>- Đóng gói tiệt trùng từng sản phẩm</li> </ul>	Cái	16.000
133		<b>Phần 133: Kim châm cứu vô trùng các cỡ</b>				
133.1			Kim châm cứu vô trùng các cỡ	<ul style="list-style-type: none"> <li>- Kim châm cứu vô trùng dùng 1 lần, có màu đồng nhất, không có nếp nhăn</li> <li>- Chất liệu: Thân kim được làm từ thép không gỉ có khả năng chống gãy, chống ăn mòn, không vết nứt, vết gãy hoặc tách thành các lớp</li> <li>- Đầu kim được mài sắc, đánh bóng sắc nét và không có vết nhám, gờ, rìa gai hoặc móc</li> <li>- Đầu kim không bị cong hoặc rạn nứt sau khi bị tác động lực nén và lực châm tiêu chuẩn</li> <li>- Đóng gói vô trùng tiện lợi, thiết kế an toàn, dễ sử dụng, tiết kiệm thời gian</li> </ul>	Cái	400.000
134		<b>Phần 134: Kim đẩy chỉ vô trùng</b>				
134.1			Kim đẩy chỉ vô trùng	<ul style="list-style-type: none"> <li>- Dùng cho việc cấy chỉ vào các huyết trên cơ thể con người, dùng 01 lần</li> <li>- Thân kim được làm từ thép y tế không rỉ</li> <li>- Kích cỡ: đường kính từ 0,5mm - 1,2mm.</li> <li>- Tiệt trùng.</li> </ul>	Cái	7.000
135		<b>Phần 135: Nút chặn kim luôn</b>				
135.1			Nút chặn kim	- Nút chặn đuôi kim luôn có màng công tiêm	Cái	600

STT	Mã phần lô	Tên phần lô	Danh mục hàng hóa	Đặc tính kỹ thuật	Đơn vị tính	Khối lượng
			luồn	- Thẻ tích mỗi 0.16ml - Tiệt trùng		
136		<b>Phần 136: Túi ép dẹp</b>				
136.1			Túi ép dẹp 50mm x 200m	- Túi cuộn loại dẹp 50mmx200m - Túi ép đựng dụng cụ tiệt khuẩn. - Cấu tạo không thấm nước, không độc hại. Túi có vạch chỉ thị màu, chuyển màu sau khi hấp, không bị bung đường viền sau khi hấp. - Tiệt trùng bằng hơi nước ở nhiệt độ từ 121 - 134°C	Cuộn	5
136.2			Túi ép dẹp 100mm x 200m	- Túi cuộn loại dẹp 100mmx200m - Túi ép đựng dụng cụ tiệt khuẩn. - Cấu tạo không thấm nước, không độc hại. Túi có vạch chỉ thị màu, chuyển màu sau khi hấp, không bị bung đường viền sau khi hấp. - Tiệt trùng bằng hơi nước ở nhiệt độ từ 121 - 134°C	Cuộn	5
136.3			Túi ép dẹp 150mm x 200m	- Túi cuộn loại dẹp 150mmx200m - Túi ép đựng dụng cụ tiệt khuẩn. - Cấu tạo không thấm nước, không độc hại. Túi có vạch chỉ thị màu, chuyển màu sau khi hấp, không bị bung đường viền sau khi hấp. - Tiệt trùng bằng hơi nước ở nhiệt độ từ 121 - 134°C	Cuộn	20
136.4			Túi ép dẹp 200mm x 200m	- Túi cuộn loại dẹp 200mmx200m - Túi ép đựng dụng cụ tiệt khuẩn. - Cấu tạo không thấm nước, không độc hại. Túi có vạch chỉ thị màu, chuyển màu sau khi hấp, không bị bung đường viền sau khi hấp. - Tiệt trùng bằng hơi nước ở nhiệt độ từ 121 - 134°C	Cuộn	20
136.5			Túi ép dẹp 250mm x 200m	- Túi cuộn loại dẹp 250mmx200m - Túi ép đựng dụng cụ tiệt khuẩn. - Cấu tạo không thấm nước, không độc hại. Túi có vạch chỉ thị màu, chuyển màu sau khi hấp, không bị bung đường viền sau khi hấp. - Tiệt trùng bằng hơi nước ở nhiệt độ từ 121 - 134°C	Cuộn	2

STT	Mã phần lô	Tên phần lô	Danh mục hàng hóa	Đặc tính kỹ thuật	Đơn vị tính	Khối lượng
136.6			Túi ép dẹp 300mm x 200m	- Túi cuộn loại dẹp 300mmx200m - Túi ép đựng dụng cụ tiệt khuẩn. - Cấu tạo không thấm nước, không độc hại. Túi có vạch chỉ thị màu, chuyển màu sau khi hấp, không bị bung đường viền sau khi hấp. - Tiệt trùng bằng hơi nước ở nhiệt độ từ 121 - 134°C	Cuộn	5
136.7			Túi ép dẹp 350mm x 200m	- Túi cuộn loại dẹp 350mmx200m - Túi ép đựng dụng cụ tiệt khuẩn. - Cấu tạo không thấm nước, không độc hại. Túi có vạch chỉ thị màu, chuyển màu sau khi hấp, không bị bung đường viền sau khi hấp. - Tiệt trùng bằng hơi nước ở nhiệt độ từ 121 - 134°C	Cuộn	2
136.8			Túi ép dẹp 400mm x 200m	- Túi cuộn loại dẹp 400mmx200m - Túi ép đựng dụng cụ tiệt khuẩn. - Cấu tạo không thấm nước, không độc hại. Túi có vạch chỉ thị màu, chuyển màu sau khi hấp, không bị bung đường viền sau khi hấp. - Tiệt trùng bằng hơi nước ở nhiệt độ từ 121 - 134°C	Cuộn	2
137		<b>Phần 137: Túi ép phòng</b>				
137.1			Túi ép phòng 150mm x 100m	- Túi cuộn loại phòng 150mmx100m - Túi ép đựng dụng cụ tiệt khuẩn. - Cấu tạo không thấm nước, không độc hại. Túi có vạch chỉ thị màu, chuyển màu sau khi hấp, không bị bung đường viền sau khi hấp. - Tiệt trùng bằng hơi nước ở nhiệt độ từ 121 - 134°C	Cuộn	1
137.2			Túi ép phòng 200mm x 100m	- Túi cuộn loại phòng 200mmx100m - Túi ép đựng dụng cụ tiệt khuẩn. - Cấu tạo không thấm nước, không độc hại. Túi có vạch chỉ thị màu, chuyển màu sau khi hấp, không bị bung đường viền sau khi hấp. - Tiệt trùng bằng hơi nước ở nhiệt độ từ 121 - 134°C	Cuộn	1
138		<b>Phần 138: Vật tư dùng cho máy</b>				

STT	Mã phần lô	Tên phần lô	Danh mục hàng hóa	Đặc tính kỹ thuật	Đơn vị tính	Khối lượng
		<b>hấp ướt</b>				
138.1			Băng keo chỉ thị nhiệt (hấp ướt)	<ul style="list-style-type: none"> <li>- Lớp keo dính cao. Bám dính chặt vào bề mặt sau khi tiệt khuẩn, không để lại vết dính trên đồ vải - dụng cụ sau khi gỡ bỏ.</li> <li>- Kích thước: 18 mm x 50 m</li> <li>- Chuyển màu sau khi tiệt khuẩn</li> <li>- Không chứa kim loại độc hại</li> </ul>	Cuộn	10
138.2			Kiểm soát thiết bị tiệt trùng bằng hơi nước	<ul style="list-style-type: none"> <li>- Bộ thử Bowie dick test (kiểm soát thiết bị tiệt trùng bằng hơi nước)</li> <li>- Gói thử đóng gói tiêu chuẩn.</li> <li>- Tiệt trùng nhiệt độ 121 °C - 134 °C</li> <li>- Gói chỉ thị Bowie &amp; Dick cho tiệt trùng hơi nước, dùng để kiểm tra máy trước mẻ hấp đầu tiên.</li> <li>- Phát hiện: rò rỉ không khí, hiệu quả loại bỏ không khí và chất lượng hơi nước trong buồng máy tiệt khuẩn.</li> <li>- Đổi màu sang khi thực hiện test.</li> </ul>	Test	520
138.3			Chỉ thị hoá học - Kiểm soát bao gói (kiểm soát sự xâm nhập bên trong gói)	<ul style="list-style-type: none"> <li>- Chỉ thị hoá học - Kiểm soát bao gói (kiểm soát sự xâm nhập bên trong gói)</li> <li>- Dễ dàng đọc kết quả đạt /không đạt dựa trên vạch dịch chuyển ở vùng đạt /không đạt</li> <li>- Tiệt trùng nhiệt độ từ 121 °C - 134 °C</li> <li>- Sử dụng để tiệt khuẩn đồ vải và tiệt khuẩn dụng cụ.</li> </ul>	Miếng	5.000
138.4			Chỉ thị hóa học - Kiểm soát bao gói (dùng cho tiệt khuẩn EO)	<ul style="list-style-type: none"> <li>- Chỉ thị hóa học dùng cho tiệt khuẩn EO</li> <li>- Nồng độ khí EO, nhiệt độ, độ ẩm và thời gian tiếp xúc</li> <li>- Hiện thị màu để dễ đánh giá đạt / không đạt</li> <li>- Dạng que đôi</li> </ul>	Miếng	1.734
139		<b>Phần 139: Cồn 70 độ</b>				
139.1			Cồn 70 độ	<ul style="list-style-type: none"> <li>- Dung dịch Ethanol 70% trong suốt, không màu dùng để sát khuẩn. Có mùi đặc trưng.</li> <li>- Dùng để sát khuẩn vết thương trước khi tiêm hoặc chích</li> </ul>	Lít	500

STT	Mã phân lô	Tên phân lô	Danh mục hàng hóa	Đặc tính kỹ thuật	Đơn vị tính	Khối lượng
140		<b>Phần 140: Xà phòng rửa tay phẫu thuật</b>				
140.1			Xà phòng rửa tay phẫu thuật	- Thành phần: Chlorhexidine digluconate 4,0 %, có chất dưỡng ẩm và chất hoạt động bề mặt - Xà phòng rửa tay phẫu thuật dùng cho vệ sinh tay thường quy và vệ sinh tay ngoại khoa. - Diệt virus HIV, Rotavirus, HBV, HCV...	Chai/500ml	110
141		<b>Phần 141: Dung dịch rửa tay sát khuẩn dùng trong khám bệnh, thực hiện phẫu thuật, thủ thuật</b>				
141.1			Dung dịch rửa tay sát khuẩn dùng trong khám bệnh, thực hiện phẫu thuật, thủ thuật	- Hoạt chất: Ethanol nồng độ $\geq 50\%$ , Isopropanol 25%, Chlorhexidine digluconate 0,5% (w/w), hệ dưỡng ẩm	Lít	1.200
142		<b>Phần 142: Dung dịch làm sạch và tiền khử khuẩn dụng cụ y tế</b>				
142.1			Dung dịch làm sạch và tiền khử khuẩn dụng cụ y tế	- Thành phần: Dung dịch rửa dụng cụ y tế hoạt tính enzyme có chứa $\geq 04$ loại enzyme và chất hoạt động bề mặt, trong đó có 02 enzyme protease giúp phá vỡ và loại bỏ máu, mô, chất nhầy và dịch cơ thể giàu protein khác khỏi dụng cụ. - Sử dụng cho rửa thủ công, thiết bị siêu âm.	Lít	131

STT	Mã phân lô	Tên phân lô	Danh mục hàng hóa	Đặc tính kỹ thuật	Đơn vị tính	Khối lượng
				- Dung dịch không mùi.		
143		<b>Phần 143: Dung dịch ngâm làm sạch dụng cụ, khử khuẩn dụng cụ y tế chứa ammonium</b>				
143.1			Dung dịch ngâm làm sạch dụng cụ, khử khuẩn dụng cụ y tế chứa Ammonium	- Thành phần: 6,5% Didecyldimethyl ammonium chloride + 0,074% Chlorhexidine digluconate, chất hoạt động bề mặt non-ionic. - Làm sạch và khử khuẩn dụng cụ y tế.	Lít	100
144		<b>Phần 144: Dung dịch khử khuẩn mức độ cao trang thiết bị y tế</b>				
144.1			Dung dịch khử khuẩn mức độ cao trang thiết bị y tế	- Thành phần: Ortho-Phthalaldehyde $\geq 0,55\%$ (w/w) - Không gây ăn mòn dụng cụ, tương thích với nhiều loại dụng cụ và vật liệu - Tương thích với dụng cụ của các hãng sản xuất dụng cụ nội soi hãng Olympus/Fujifilm/Pentax/Karl Storz - Test thử đi kèm tương thích với sản phẩm. - Thời gian sử dụng 30 ngày kể từ ngày mở nắp. - Đạt tiêu chuẩn chất lượng: CE/FDA hoặc tương đương	Lít	300
145		<b>Phần 145: Que kiểm tra chất khử khuẩn mức độ cao</b>				

STT	Mã phần lô	Tên phần lô	Danh mục hàng hóa	Đặc tính kỹ thuật	Đơn vị tính	Khối lượng
145.1			Que kiểm tra chất khử khuẩn mức độ cao	- Tương thích với dung dịch khử khuẩn mức độ cao trang thiết bị y tế	Test/ Miếng	950
146		<b>Phần 146: Dung dịch phun khử khuẩn nhanh bề mặt chứa ammonium</b>				
146.1			Dung dịch phun khử khuẩn nhanh bề mặt chứa Ammonium	- Thành phần: 0,053% Didecyldimethyl ammonium chloride + 0,064 % Chlorhexidine digluconate kết hợp 22,6% Ethanol. - Khử khuẩn nhanh các bề mặt - Diệt khuẩn 1 phút - Đạt tiêu chuẩn chất lượng: CE/FDA hoặc tương đương	Lít	70
147		<b>Phần 147: Dung dịch phun khử trùng bề mặt</b>				
147.1			Dung dịch phun khử trùng bề mặt	- Thành phần: 0,053% Didecyldimethyl ammonium chloride + 0,064 % Chlorhexidine digluconate kết hợp 22,6% Ethanol. - Khử khuẩn nhanh các bề mặt - Đạt tiêu chuẩn chất lượng: CE/FDA hoặc tương đương	Lít	80
148		<b>Phần 148: Dung dịch sát khuẩn bề mặt</b>				
148.1			Dung dịch sát khuẩn bề mặt	- Didecyl dimethyl ammonium chloride 0,35 %(w/w), Alkyl Dimethyl Benzyl Ammonium Chloride 0,45 % (w/w) - Đạt tiêu chuẩn chất lượng: CE/FDA hoặc tương đương	Lít	50
149		<b>Phần 149: Dung dịch rửa dụng cụ y tế hoạt tính</b>				

STT	Mã phân lô	Tên phân lô	Danh mục hàng hóa	Đặc tính kỹ thuật	Đơn vị tính	Khối lượng
		<b>enzym</b>				
149.1			Dung dịch rửa dụng cụ y tế hoạt tính enzym	<ul style="list-style-type: none"> <li>- Thành phần: Dung dịch rửa dụng cụ y tế hoạt tính enzyme có chứa <math>\geq 04</math> loại enzyme, có enzyme protease giúp phá vỡ và loại bỏ máu, mô, chất nhầy và dịch cơ thể giàu protein khác khỏi dụng cụ.</li> <li>- Sử dụng cho rửa thủ công, thiết bị siêu âm, thiết bị nội soi</li> <li>- Tương thích với nhiều loại vật liệu, không gây ăn mòn kim loại</li> <li>- Dung dịch không mùi phù hợp cho người dùng nhạy cảm với đường hô hấp.</li> <li>- Đạt tiêu chuẩn chất lượng: CE/FDA hoặc tương đương.</li> </ul>	Lít	160
150		<b>Phần 150: Nước javel 10%</b>				
150.1			Nước Javel 10%	- Javel 10 %, chất lỏng màu vàng nhạt, mùi hắc đặc trưng.	Lít	5
151		<b>Phần 151: Cồn tiêm dạng xịt</b>				
151.1			Cồn tiêm dạng xịt	<ul style="list-style-type: none"> <li>- Cồn y tế 70 độ C, đóng gói 500ml/chai, dạng xịt</li> <li>- Chất lỏng, không có tạp chất lạ, có mùi đặc trưng, dễ bay hơi, dễ cháy</li> <li>- Kim loại nặng &lt; 1,5 ppm mục đích sử dụng dùng để sát trùng hoặc tiệt trùng, rửa các vết thương sát trùng da bôi lên da trước khi tiêm hoặc chích</li> <li>- Đạt tiêu chuẩn chất lượng: ISO 13485/CE/FDA hoặc tương đương.</li> </ul>	Lít	28
152		<b>Phần 152: Bộ khăn sinh thường</b>				
152.1			Bộ khăn sinh thường	<ul style="list-style-type: none"> <li>- Vải thấm hút nhanh và chống hiện tượng thấm ngược, không gây kích ứng da, mềm mại, thấm hút tốt, tạo cảm giác êm ái cho bé và dễ sử dụng.</li> <li>- Đóng gói từng bộ, tiệt trùng.</li> </ul>	Bộ	13
153		<b>Phần 153: Kèm bấm sinh thiết cổ tử cung</b>				
153.1			Kèm bấm sinh	- Kèm bấm sinh thiết cổ tử cung	Cái	4

STT	Mã phần lô	Tên phần lô	Danh mục hàng hóa	Đặc tính kỹ thuật	Đơn vị tính	Khối lượng
			thiết cổ tử cung	- Chiều dài: $\geq 20$ cm - Chất liệu không gỉ.		
154		<b>Phần 154: Dung dịch acid acetic 3%</b>				
154.1			Dung dịch Acid acetic 3%	- Dung dịch Acid acetic 3%, đóng gói 500ml/ chai	ml	500
155		<b>Phần 155: Dung dịch lugol 3%</b>				
155.1			Dung dịch Lugol 3%	- Dung dịch Lugol 3%, đóng gói 500ml/ chai	ml	500
156		<b>Phần 156: Găng tay 2 ngón vô khuẩn</b>				
156.1			Găng tay 2 ngón vô khuẩn	Găng tay 2 ngón vô khuẩn	Cái	100
157		<b>Phần 157: Tạp dề đỡ sanh</b>				
157.1			Tạp dề đỡ sanh	- Chất liệu: nylon	Cái	10
158		<b>Phần 158: Kẹp rón sơ sinh vô trùng</b>				
158.1			Kẹp rón sơ sinh vô trùng	- Vật liệu nhựa y tế, không gây độc hại, không gây kích ứng. - Các khớp răng đều, thẳng hàng, góc cạnh không sắc nhọn, đảm bảo kẹp chắc, không trơn trượt - Đóng gói vô trùng từng sản phẩm	Cái	30
159		<b>Phần 159: Ống hút nhót sơ sinh số 8</b>				

STT	Mã phần lô	Tên phần lô	Danh mục hàng hóa	Đặc tính kỹ thuật	Đơn vị tính	Khối lượng
159.1			Ống hút nhớt sơ sinh số 8	- Vật liệu nhựa y tế, không gây độc hại, không gây kích ứng. - Kích cỡ: số 6 - 8	Cái	10
160		<b>Phần 160: Ống hút buồng tử cung (các số)</b>				
160.1			Ống hút buồng tử cung (các số)	- Chất liệu: nhựa PVC - Ống nhựa trong, mềm dẻo - Kích cỡ: số 4 - 8	Cái	20
161		<b>Phần 161: Vòng tránh thai</b>				
161.1			Vòng tránh thai	- Đóng gói vô trùng từng sản phẩm - Trong mỗi bao có 1 vòng tránh thai T, dây vòng không cứng, có ống đặt kích thước chuẩn.	Cái	100
162		<b>Phần 162: Kềm sinh thiết dạ dày</b>				
162.1			Kềm sinh thiết dạ dày	- Kềm sinh thiết dạ dày. Hình dạng ngàm: Hình oval/hình răng cưa - Có độ mở: 90 độ - Đường kính: 1.1mm - 2.4mm, Chiều dài: 200mm - 2300mm	Cái	250
163		<b>Phần 163: Clo test ( test h.p mẫu nội soi dạ dày )</b>				
163.1			Clo test ( Test H.P mẫu nội soi dạ dày )	- Dùng để để kiểm tra nhanh sự hiện diện của vi khuẩn Helicobacter pylori sống trong mẫu nội soi niêm mạc dạ dày hoặc trên môi trường nuôi cấy. - Môi trường: thạch hoặc gel - Ống nhựa trong dễ đọc kết quả	Test	1.200
164		<b>Phần 164: Que test đường huyết</b>				
164.1			Que test đường	- Sử dụng enzym GDH-FAD Công nghệ CoreSignal, CoreSense cho kết	Que	30.000

STT	Mã phân lô	Tên phân lô	Danh mục hàng hóa	Đặc tính kỹ thuật	Đơn vị tính	Khối lượng
			huyết	quả chính xác - Khoảng kết quả 20-600 mg/dl. - Hematocrit 15-65% - 5 giây cho kết quả - Lấy mẫu chỉ 0.4ul, có cửa sổ báo máu Công ty trùng đầu đặt máy, kèm kim		
165		<b>Phần 165: Thẻ định nhóm máu abo tại giường</b>				
165.1			Thẻ định nhóm máu ABO tại giường	- Kit thử hệ nhóm ABO & RhD được sử dụng để phân biệt nhóm máu hệ ABO & RhD - Mẫu máu: + Độ nhạy: 100%, Độ đặc hiệu: 100%	Cái	550
166		<b>Phần 166: Thuốc thử xét nghiệm nhóm máu a</b>				
166.1			Thuốc thử xét nghiệm nhóm máu A	- Thuốc thử xét nghiệm nhóm máu được sử dụng để phát hiện nhóm máu A, B, và AB trong mẫu máu người. - Độ đặc hiệu: 100%, độ nhạy: 100%, độ chính xác: 100%.	ml	200
167		<b>Phần 167: Thuốc thử xét nghiệm nhóm máu b</b>				
167.1			Thuốc thử xét nghiệm nhóm máu B	- Thuốc thử xét nghiệm nhóm máu được sử dụng để phát hiện nhóm máu A, B, và AB trong mẫu máu người. - Độ đặc hiệu: 100%, độ nhạy: 100%, độ chính xác: 100%.	ml	200
168		<b>Phần 168: Thuốc thử xét</b>				

STT	Mã phân lô	Tên phân lô	Danh mục hàng hóa	Đặc tính kỹ thuật	Đơn vị tính	Khối lượng
		<b>nghiệm nhóm máu ab</b>				
168.1			Thuốc thử xét nghiệm nhóm máu AB	- Thuốc thử xét nghiệm nhóm máu được sử dụng để phát hiện nhóm máu A, B, và AB trong mẫu máu người. - Độ đặc hiệu: 100%, độ nhạy: 100%, độ chính xác: 100%.	ml	200
169		<b>Phần 169: Thuốc thử xét nghiệm định tính nhóm máu hệ rh</b>				
169.1			Thuốc thử xét nghiệm định tính nhóm máu hệ Rh	- Thuốc thử xét nghiệm nhóm máu được sử dụng để phát hiện nhóm máu A, B, và AB trong mẫu máu người. - Độ đặc hiệu: 100%, độ nhạy: 100%, độ chính xác: 100%.	ml	200
170		<b>Phần 170: Hồng cầu mẫu a</b>				
170.1			Hồng cầu mẫu A	- Hồng cầu mẫu (hồng cầu A1 và B). Bộ gồm 2 lọ: một lọ A1 và một lọ B dùng cho định nhóm huyết thanh ABO. Mỗi lọ chứa 2-4% chất huyền phù của tế bào hồng cầu C-D-E trộn lẫn trong dung dịch bảo quản đệm gồm adenosine và adenine để làm chậm quá trình tán huyết và/hoặc mất khả năng kháng nguyên trong khoảng thời gian dài.	ml	120
171		<b>Phần 171: Hồng cầu mẫu b</b>				
171.1			Hồng cầu mẫu B	Hồng cầu mẫu (hồng cầu A1 và B). Bộ gồm 2 lọ: một lọ A1 và một lọ B dùng cho định nhóm huyết thanh ABO. Mỗi lọ chứa 2-4% chất huyền phù của tế bào hồng cầu C-D-E trộn lẫn trong dung dịch bảo quản đệm gồm adenosine và adenine để làm chậm quá trình tán huyết và/hoặc mất khả năng kháng nguyên trong khoảng thời gian dài.	ml	120
172		<b>Phần 172: Dung dịch liss</b>				

STT	Mã phân lô	Tên phân lô	Danh mục hàng hóa	Đặc tính kỹ thuật	Đơn vị tính	Khối lượng
172.1			Dung dịch Liss	- LISS được sử dụng làm chất tăng cường cho hồng cầu, làm cường độ của kháng thể: hỗn hợp phản ứng kháng nguyên bằng cách đình chỉ hồng cầu trong LISS cho phép giảm đáng kể thời gian ủ bệnh và tăng độ nhạy của xét nghiệm.	ml	50
173		<b>Phần 173: Dung dịch ahg</b>				
173.1			Dung dịch AHG	- Huyết thanh chẩn đoán Spectrum Anti-Human Globulin để phát hiện in-vitro của lớp phủ kháng thể ở hồng cầu người. - Độ đặc hiệu 100%, độ chính xác 100%.	ml	50
174		<b>Phần 174: Test xét nghiệm bộ 5 chất gây nghiện</b>				
174.1			Test xét nghiệm bộ 5 chất gây nghiện	- Test nhanh xét nghiệm định tính, đồng thời 5 chất gây nghiện MOP, COD, AMP, THC, HER( Heroin (6-Monoacetylmorphine) trong nước tiểu. - Ngưỡng phát hiện: + Amphetamine (AMP): 300ng/ml + Marijuana (THC): 50ng/ml + Morphine (MOP): 300ng/ml + Codeine (COD): 250ng/ml + Heroin (HER): 10ng/ml - Độ nhạy: $\geq 99\%$ , độ đặc hiệu: $\geq 99\%$	Test	12.000
175		<b>Phần 175: Test xét nghiệm nhanh chẩn đoán cúm loại a và b</b>				
175.1			Test xét nghiệm nhanh chẩn đoán	- Xét nghiệm miễn dịch sắc ký in vitro để phát hiện trực tiếp và định tính các kháng nguyên nucleoprotein của vi-rút cúm A và B từ tăm bông dịch	Test	800

STT	Mã phân lô	Tên phân lô	Danh mục hàng hóa	Đặc tính kỹ thuật	Đơn vị tính	Khối lượng
			cúm loại A và B	ty hầu của người. + Độ đặc hiệu: $\geq 96\%$ + Độ nhạy: $\geq 97\%$ - Đọc kết quả sau 15 phút.		
176		<b>Phần 176: Que thử/ khay thử xét nghiệm định tính kháng nguyên bề mặt virus viêm gan b (hbsag) trên mẫu huyết thanh/ huyết tương.</b>				
176.1			Que thử/ khay thử xét nghiệm định tính kháng nguyên bề mặt virus viêm gan B (HBsAg) trên mẫu huyết thanh/ huyết tương.	- Xét nghiệm nhanh sắc ký miễn dịch, định tính phát hiện kháng nguyên bề mặt vi rút viêm gan B (HBsAg) trong máu toàn phần, huyết thanh hoặc huyết tương người. + Độ nhạy: $\geq 99\%$ + Độ đặc hiệu: $\geq 99\%$	Test	3.400
177		<b>Phần 177: Que thử/ khay thử xét nghiệm định tính kháng thể kháng virus viêm gan b (hbsab) trên</b>				

STT	Mã phân lô	Tên phân lô	Danh mục hàng hóa	Đặc tính kỹ thuật	Đơn vị tính	Khối lượng
		<b>mẫu huyết thanh/ huyết tương.</b>				
177.1			Que thử/ khay thử xét nghiệm định tính kháng thể kháng virus viêm gan B (HBsAb) trên mẫu huyết thanh/ huyết tương.	- Phát hiện định tính kháng thể kháng kháng nguyên bề mặt vi rút viêm gan B (anti-HBs) có trong huyết thanh, huyết tương hoặc máu toàn phần. + Độ nhạy: $\geq 99\%$ + Độ đặc hiệu: $\geq 99\%$	Test	700
178		<b>Phần 178: Que thử/ khay thử xét nghiệm định tính kháng nguyên vỏ virus viêm gan b (hbeag) trên mẫu huyết thanh/ huyết tương.</b>				
178.1			Que thử/ khay thử xét nghiệm định tính kháng nguyên vỏ virus viêm gan B (HBeAg) trên mẫu huyết thanh/ huyết tương.	- Định tính phát hiện kháng nguyên HBeAg trong huyết thanh hoặc huyết tương của người. + Độ nhạy $\geq 99\%$ + Độ đặc hiệu $\geq 98\%$	Test	100

STT	Mã phần lô	Tên phần lô	Danh mục hàng hóa	Đặc tính kỹ thuật	Đơn vị tính	Khối lượng
179		<b>Phần 179: Que thử/ khay thử xét nghiệm định tính kháng thể kháng hbeag trên mẫu huyết thanh/ huyết tương.</b>				
179.1			Que thử/ khay thử xét nghiệm định tính kháng thể kháng HBeAg trên mẫu huyết thanh/ huyết tương.	<ul style="list-style-type: none"> <li>- Phát hiện HbeAb trong máu toàn phần, huyết thanh, huyết tương</li> <li>+ Độ nhạy <math>\geq 95\%</math></li> <li>+ Độ đặc hiệu <math>\geq 98\%</math></li> <li>- Mẫu phẩm: Huyết thanh, huyết tương, máu toàn phần</li> <li>- Thành phần kit thử: Kháng nguyên HBeAg tái tổ hợp</li> <li>- Vạch kết quả Kháng thể đơn dòng, kháng HBeAb;</li> <li>- Vạch chứng: Kháng thể đa dòng tái tổ hợp kháng HBeAg</li> </ul>	Test	100
180		<b>Phần 180: Que thử/ khay thử xét nghiệm định tính kháng thể virus viêm gan c trên mẫu huyết thanh/ huyết tương.</b>				
180.1			Que thử/ khay thử xét nghiệm định tính kháng thể virus viêm gan C trên mẫu huyết thanh/ huyết	<ul style="list-style-type: none"> <li>- Que thử xét nghiệm miễn dịch định tính, kỹ thuật màng và kháng nguyên kép để phát hiện các kháng thể kháng HCV trong huyết thanh, huyết tương hoặc máu toàn phần.</li> <li>+ Độ nhạy <math>\geq 99\%</math></li> <li>+ Độ đặc hiệu <math>\geq 98\%</math></li> <li>- Kết quả đọc sau 10 phút</li> </ul>	Test	3.000

STT	Mã phân lô	Tên phân lô	Danh mục hàng hóa	Đặc tính kỹ thuật	Đơn vị tính	Khối lượng
			tương.			
181		<b>Phần 181: Que thử/ khay thử xét nghiệm định tính kháng thể kháng virus hiv trên mẫu huyết thanh/ huyết tương.</b>				
181.1			Que thử/ khay thử xét nghiệm định tính kháng thể kháng virus HIV trên mẫu huyết thanh/ huyết tương.	- Khay thử xét nghiệm định tính kháng thể kháng HIV loại 1 và loại 2 trong máu toàn phần, huyết thanh hoặc huyết tương. + Độ nhạy $\geq 99\%$ + Độ đặc hiệu $\geq 99\%$	Test	1.400
182		<b>Phần 182: Que thử/ khay thử xét nghiệm định tính kháng thể kháng h.pylori igg/igm trên mẫu huyết thanh/ huyết tương.</b>				
182.1			Que thử/ khay thử xét nghiệm định tính kháng thể kháng H.Pylori	- Khay thử định tính phát hiện kháng thể kháng H. pylori trong huyết thanh, huyết tương hoặc máu toàn phần của người. - Thành phần: chứa các phần tử phủ kháng nguyên H. pylori và kháng thể kháng IgG người phủ trên màng.	Test	1.000

STT	Mã phân lô	Tên phân lô	Danh mục hàng hóa	Đặc tính kỹ thuật	Đơn vị tính	Khối lượng
			IgG/IgM trên mẫu huyết thanh/ huyết tương.	+ Độ nhạy $\geq 99\%$ + Độ đặc hiệu $\geq 99\%$ - Đọc kết quả trong vòng 15-30 phút		
183		<b>Phần 183: Que thử/ khay thử xét nghiệm định tính kháng thể kháng treponema pallidum trên mẫu huyết thanh/ huyết tương.</b>				
183.1			Que thử/ khay thử xét nghiệm định tính kháng thể kháng Treponema pallidum trên mẫu huyết thanh/ huyết tương.	- Xét nghiệm sắc ký miễn dịch nhanh chẩn đoán in vitro để phát hiện định tính kháng thể kháng Treponema pallidum trong mẫu máu toàn phần, huyết thanh và huyết tương của người. + Độ nhạy $\geq 99\%$ + Độ đặc hiệu $\geq 99\%$	Test	200
184		<b>Phần 184: Que thử/ khay thử xét nghiệm định tính hcg trong nước tiểu</b>				
184.1			Que thử/ khay thử xét nghiệm định tính hCG trong nước tiểu	- Xét nghiệm nhanh sắc ký miễn dịch để định tính phát hiện human chorionic gonadotropin (hCG) trong nước tiểu giúp hỗ trợ phát hiện có thai sớm. + Độ nhạy $\geq 99,8\%$	Test	500

STT	Mã phân lô	Tên phân lô	Danh mục hàng hóa	Đặc tính kỹ thuật	Đơn vị tính	Khối lượng
				+ Độ đặc hiệu $\geq 99,8\%$		
185		<b>Phần 185: Que thử/ khai thử xét nghiệm định tính heroin trong nước tiểu</b>				
185.1			Que thử/ khai thử xét nghiệm định tính Heroin trong nước tiểu	- Xét nghiệm sắc ký miễn định tính, giả định phát hiện sự có mặt của Morphine và thuốc phiện khác trong mẫu nước tiểu ở người. + Độ nhạy $\geq 99\%$ + Độ đặc hiệu $\geq 99\%$ - Đọc kết quả trong vòng 5 phút.	Test	650
186		<b>Phần 186: Que thử/ khai thử xét nghiệm nhanh chẩn đoán sớm sốt xuất huyết</b>				
186.1			Que thử/ khai thử xét nghiệm nhanh tìm kháng nguyên Dengue NS1 chẩn đoán sớm sốt xuất huyết	- Xét nghiệm sắc ký miễn dịch nhanh dùng để định tính phát hiện kháng nguyên Dengue NS1 trong máu toàn phần, huyết thanh hoặc huyết tương hỗ trợ chẩn đoán các trường hợp nhiễm vi rút dengue. + Độ nhạy $\geq 95\%$ + Độ đặc hiệu $\geq 96\%$ - Xuất xứ: nhóm nước G7 - Đọc kết quả trong vòng 15-30 phút	Test	2.500
186.2			Que thử/ khai thử xét nghiệm nhanh tìm kháng thể Dengue IgG/IgM chẩn đoán sốt xuất huyết	- Xét nghiệm sắc ký miễn dịch nhanh dùng để định tính phát hiện các kháng thể IgG và IgM kháng vi rút Dengue trong máu toàn phần, huyết thanh hoặc huyết tương của người hỗ trợ chẩn đoán các trường hợp nhiễm Dengue nguyên phát và thứ phát.. + Độ nhạy $\geq 95\%$ + Độ đặc hiệu $\geq 97\%$	Test	300

STT	Mã phân lô	Tên phân lô	Danh mục hàng hóa	Đặc tính kỹ thuật	Đơn vị tính	Khối lượng
				- Đọc kết quả trong vòng 15-30 phút		
187		<b>Phần 187: Test nhanh crp - latex</b>				
187.1			Test nhanh CRP - latex	- Xét nghiệm nhanh ngưng kết latex để sàng lọc định tính và xác định bán định lượng Protein phản ứng C (CRP) trong huyết thanh người của các bệnh viêm nhiễm.	Test	1.200
188		<b>Phần 188: Khay thử xét nghiệm kháng nguyên vi rút sars-cov-2</b>				
188.1			Khay thử xét nghiệm kháng nguyên vi rút SARS-CoV-2	- Định tính phát hiện kháng nguyên SARS-Cov-2 trong mẫu ngoáy dịch ty hầu của người. Sử dụng các cặp kháng thể đơn dòng có độ nhạy và độ đặc hiệu cao đối với kháng nguyên SARS-Cov-2 (protein N và protein S). + Độ nhạy $\geq 96\%$ + Độ đặc hiệu $\geq 99\%$ - Đọc kết quả xét nghiệm trong khoảng 15-20 phút sau khi nhỏ mẫu.	Test	750
189		<b>Phần 189: Vật tư y tế dùng cho xét nghiệm</b>				
189.1			Lọ nhựa đựng mẫu PS 55 mL nắp đỏ, có nhãn	- Lọ nhựa trong suốt, nắp vặn xoắn khít với thân để đảm bảo độ kín, tránh rò rỉ - Vật liệu: PS nguyên sinh, trong, trung tính, có nhãn màu trắng, nắp màu đỏ. - Dung tích 55ml.	Cái/Lọ	50.000
189.2			Ống nghiệm EDTA K2 2 mL nắp cao su	- Chất liệu: nhựa PP, kích thước ống 12x75mm hoặc 13x75mm - Nắp nhựa màu xanh dương, có cao su bên trong giúp kim đâm xuyên dễ dàng	Ống	60.000
189.3			Ống nghiệm	- Ống nghiệm là ống đựng huyết thanh nắp bật, dung tích tối đa 2ml.	Ống	500

STT	Mã phần lô	Tên phần lô	Danh mục hàng hóa	Đặc tính kỹ thuật	Đơn vị tính	Khối lượng
			EDTA K3 0.5 mL nắp xanh dương	- Hóa chất bên trong là EDTA K3 dùng kháng đông cho 0,5ml máu		
189.4			Ống nghiệm Heparin 2 mL nắp đen, mous thấp	- Chất liệu: nhựa PP, kích thước ống 12x75mm hoặc 13x75mm - Nắp nhựa đen - Hóa chất bên trong là Heparin Lithium	Ống	70.000
189.5			Ống nghiệm Serum hạt to nắp đỏ, mous thấp	- Chất liệu: nhựa PP, kích thước ống 12x75mm hoặc 13x75mm - Nắp nhựa đỏ - Bên trong chứa các hạt PS (Polystyrene)	Ống	16.000
189.6			Ống nghiệm Citrate 3.2% 2mL nắp xanh lá, mous thấp	- Chất liệu: nhựa PP, kích thước ống 12x75mm hoặc 13x75mm - Nắp nhựa màu xanh lá - Hóa chất bên trong là Trisodium Citrate 3.8%	Ống	6.000
189.7			Ống nghiệm Chimigly 2mL nắp xám, mous thấp	- Chất liệu: nhựa PP, kích thước ống 12x75mm hoặc 13x75mm - Nắp nhựa xám - Hóa chất bên trong là Sodium Flouride và EDTA K2	Ống	3.000
189.8			Ống nghiệm thủy tinh 10x75mm	- Vật liệu: Thủy tinh - Ống nghiệm không vành, không chia vạch - Kích thước: 10x75mm	Ống	2.600
189.9			Ống nghiệm nhựa PS 5ml	- Chất liệu: nhựa PS trung tính, kích thước ống 12x75mm hoặc 13x75mm, dung tích tối đa 6ml - Nắp màu trắng	Ống	8.000
189.10			Đầu col xanh có khóa	- Chất liệu bằng nhựa PP. - Đầu col xét nghiệm màu xanh, có khóa. - Phù hợp với hầu hết tất cả các loại pipet. - Dung tích: 1000ul	Cái	5.500
189.11			Đầu col vàng có khóa	- Chất liệu bằng nhựa PP. - Đầu col xét nghiệm màu vàng, có khóa.	Cái	20.000

STT	Mã phần lô	Tên phần lô	Danh mục hàng hóa	Đặc tính kỹ thuật	Đơn vị tính	Khối lượng
				- Phù hợp với hầu hết tất cả các loại pipet. - Dung tích: 200ul		
189.1 2			Ống ly tâm	- Chất liệu: nhựa y tế - Có vạch chia thể tích trên thành ống, thành trơn láng chống sự bám dính của mẫu bệnh phẩm	Ống	6.000
189.1 3			Sample cup	- Cốc đựng mẫu. - Dung tích: 1,5ml	Cái	5.000
189.1 4			Ống nhỏ giọt pipet 3 ml	- Ống pipet chuyên sử dụng với đại đa số các xử lý chất lỏng trong phòng thí nghiệm - Ống pipet linh hoạt và không độc hại, chất liệu nhựa - Pipet nhựa 3ml	Ống	5.100
189.1 5			Ống lấy mẫu 10ml vô trùng	- Vật liệu: nhựa, không phản ứng với các loại hóa chất bên trong. Có nắp đậy sẵn - Dung tích 10ml	Ống	1.000
190		<b>Phần 190: Kim lấy máu lancet</b>				
190.1			Kim lấy máu Lancet	- Dùng để chích máu cho các xét nghiệm - Tiệt trùng.	Cái	1.000
191		<b>Phần 191: Lamelle 22mm x 22mm</b>				
191.1			Lamelle 22mm x 22mm	- Kích thước: 22mm x 22mm - Chất liệu: thủy tinh, trong suốt, không màu	Cái	1.500
192		<b>Phần 192: Lam kính</b>				
192.1			Lam kính	- Kích thước: 25,4 x 76,2mm (1" x 3") - Chất liệu: thủy tinh, loại nhám 1 đầu	Cái	16.000
193		<b>Phần 193: Dầu soi kính hiển vi</b>				

STT	Mã phần lô	Tên phần lô	Danh mục hàng hóa	Đặc tính kỹ thuật	Đơn vị tính	Khối lượng
193.1			Dầu soi kính hiển vi	- Dầu soi kính hiển vi trong suốt, chỉ số khúc xạ cao, giúp người thực hiện dễ khúc xạ cao, giúp người thực hiện dễ dàng hơn khi quan sát những mẫu vật có kích thước rất nhỏ.	MI	200
194		<b>Phần 194: Giấy lau kính hiển vi</b>				
194.1			Giấy lau kính hiển vi	- Loại giấy chuyên biệt dùng để lau kính hiển vi - Không để lại xơ.	Miếng	2.500
195		<b>Phần 195: Que cấy nhựa tiệt trùng</b>				
195.1			Que cấy nhựa 1 $\mu$ l, tiệt trùng	- Que cấy nhựa, chất liệu mềm dẻo dễ dàng lấy mẫu cấy vi sinh mà không ảnh hưởng đến môi trường nuôi cấy. Đầu que cấy vi sinh tròn, không ba vĩa, lý tưởng cho các quy trình cấy vi sinh, lấy mẫu đạt độ chính xác cao - Dung tích 1 $\mu$ l. . - Tiệt trùng.	Cái	1.000
195.2			Que cấy nhựa 10 $\mu$ l, tiệt trùng	- Que cấy nhựa, chất liệu mềm dẻo dễ dàng lấy mẫu cấy vi sinh mà không ảnh hưởng đến môi trường nuôi cấy. Đầu que cấy vi sinh tròn, không ba vĩa, lý tưởng cho các quy trình cấy vi sinh, lấy mẫu đạt độ chính xác cao - Dung tích 10 $\mu$ l. . - Tiệt trùng.	Cái	2.000
196		<b>Phần 196: Que nhựa quần gòn tiệt trùng</b>				
196.1			Que nhựa quần gòn tiệt trùng	- Que quần gòn lấy mẫu bệnh phẩm. Mỗi que đựng trong từng lọ nhựa có nắp riêng biệt. - Tiệt trùng	Que	7.800
197		<b>Phần 197: Que lấy mẫu vi sinh thân gỗ</b>				

STT	Mã phần lô	Tên phần lô	Danh mục hàng hóa	Đặc tính kỹ thuật	Đơn vị tính	Khối lượng
197.1			Que lấy mẫu vi sinh thân gỗ	- Que gỗ quán gòn lấy mẫu vi sinh - Tiệt trùng từng cái.	Que	1.500
198		<b>Phần 198: Thuốc nhuộm giemsa</b>				
198.1			Thuốc nhuộm Giemsa	- Là hóa chất được sử dụng trong phương pháp nhuộm phục vụ cho xét nghiệm tế bào; có thể được sử dụng để nhuộm máu và phết tủy xương, phần parafin và mẫu tế bào học lâm sàng. Thành phần: Methanol, Diethylammonium chloride, Disodium 2-(2,4,5,7-tetrabromo-6-oxido-3-oxoxanthen-9-yl) benzoate	MI	500
199		<b>Phần 199: Bộ nhuộm gram</b>				
199.1			Bộ nhuộm Gram	- Bộ nhuộm dùng để thực hiện xét nghiệm nhuộm vi sinh vật theo phương pháp Gram. Bao gồm 04 dung dịch thuốc nhuộm thành phần là Crystal Violet, Lugol, Decolor (Alcohol-acetone) và Safranine.	Bộ	2
200		<b>Phần 200: Bộ thuốc nhuộm afb</b>				
200.1			Bộ thuốc nhuộm AFB	- Sử dụng trên thiết bị nhuộm lam kính tự động hoặc thủ công; - Bộ gồm 3 chai dung dịch bao gồm: + Auramine-Rhodamine + Acid alcohol + Pot. Permanganate	MI	4.000
201		<b>Phần 201: Dung dịch koh 10%</b>				
201.1			Dung dịch KOH 10%	Dung dịch KOH (Kali Hydroxide) 10%	ml	500
202		<b>Phần 202: Dung dịch lugol 1%</b>				

STT	Mã phần lô	Tên phần lô	Danh mục hàng hóa	Đặc tính kỹ thuật	Đơn vị tính	Khối lượng
202.1			Dung dịch Lugol 1%	Dung dịch Lugol 1%. Thực hiện nhuộm soi xét nghiệm vi sinh vật từ mẫu nuôi cấy hoặc mẫu bệnh phẩm theo phương pháp nhuộm Gram.	ml	500
203		<b>Phần 203: Phim x-quang nha quanh chóp</b>				
203.1			Phim X-Quang nha quanh chóp	- Phim và nước rửa được đựng trong túi nhựa, không gây kích ứng khi chụp. - Kích thước phim: 3x4cm	Tám	3.500
204		<b>Phần 204: Phim x-quang khô laser 35x43cm (14 x17inch)</b>				
204.1			Phim X-Quang khô laser 35x43cm (14 x17inch)	- Công nghệ in ảnh laser khô với phim. - Nhạy với tia hồng ngoại - Phim được nồng độ hệ thống với máy in laser, hỗ trợ AIQC (Automatic Image Quality Control) - Kích thước: 35x43cm (14x17inch)	Tám	7.500
205		<b>Phần 205: Phim x-quang khô laser 20x25cm (8x10 inch)</b>				
205.1			Phim X-Quang khô laser 20x25cm (8x10 inch)	- Công nghệ in ảnh laser khô với phim. - Nhạy với tia hồng ngoại - Phim được nồng độ hệ thống với máy in laser, hỗ trợ AIQC (Automatic Image Quality Control) - Kích thước: 20x25cm (8x10inch)	Tám	50.000
206		<b>Phần 206: Bao vải máy đo huyết áp</b>				

STT	Mã phần lô	Tên phần lô	Danh mục hàng hóa	Đặc tính kỹ thuật	Đơn vị tính	Khối lượng
206.1			Bao vải máy đo huyết áp	- Bao vải được làm từ chất liệu mềm, không gây đau rát hay làm trầy xước da cho người sử dụng	Bộ	32
207		<b>Phần 207: Túi hơi máy đo huyết áp</b>				
207.1			Túi hơi máy đo huyết áp	- Túi hơi máy đo huyết áp, làm bằng cao su	Bộ	30
208		<b>Phần 208: Bo máy đo huyết áp</b>				
208.1			Bo máy đo huyết áp	- Bo máy đo huyết áp cơ - Chất liệu cao su, có độ bền. Mới 100%	Bộ	32
209		<b>Phần 209: Van máy đo huyết áp</b>				
209.1			Van máy đo huyết áp	- Van máy đo huyết áp cơ. - Chất liệu: Inox, có độ bền cao, hất lượng tốt	Cái	20
210		<b>Phần 210: Bao đo huyết áp monitor</b>				
210.1			Bao đo huyết áp Monitor	Sử dụng cho Mornitor	Cái	16
211		<b>Phần 211: Ống nghe thường</b>				
211.1			Ống nghe thường	Cấu hình bao gồm: - 01 bộ phận mặt nghe được thiết kế hình tròn: gồm chuông và màng nghe, được thiết kế hai mặt - 01 Ống nghe hai tai - 01 Dây chữ Y	Cái	15
212		<b>Phần 212: Bộ đặt nội khí quản</b>				

STT	Mã phần lô	Tên phần lô	Danh mục hàng hóa	Đặc tính kỹ thuật	Đơn vị tính	Khối lượng
		<b>thường</b>				
212.1			Bộ đặt nội khí quản thường	<ul style="list-style-type: none"> <li>- Cán tay cầm chắc chắn mạ crôm kim loại. Bề mặt cán có các đường rãnh</li> <li>- Thay pin đơn giản ở nắp đáy cán pin. Cán pin đường kính: 28mm.</li> <li>- Lưỡi đèn đặt nội khí quản: chiều dài lưỡi a – chiều dài lưỡi b – độ rộng đầu lưỡi</li> <li>- Lưỡi cong số 2 - 4, kích thước 102mm – 155mm, 90mm – 132mm, 11.3mm - 13.7mm</li> <li>- Hộp đựng</li> </ul>	Bộ	2
213		<b>Phần 213: Bộ đặt nội khí quản có camera</b>				
213.1			Bộ đặt nội khí quản có camera	<p>Cấu hình cung cấp bao gồm:</p> <ul style="list-style-type: none"> <li>- Màn hình cảm ứng <math>\geq 3</math> inch: 01 cái; có lớp bảo vệ chống vỡ, độ phân giải cao, đèn led chống sương mù và có thể xoay được để dễ quan sát</li> <li>- Thân máy: 01 cái</li> <li>- Lưỡi đèn tái sử dụng nhiều lần 3 size , S, M, L: 01 bộ</li> <li>- Pin sạc tích hợp sẵn: 01 cái, tuổi thọ cao, thời gian hoạt động dài</li> <li>- Bộ sạc: 01 bộ</li> <li>- Cáp kết nối USB: 01 cái</li> <li>- tháo lắp vệ sinh dễ dàng</li> <li>- Sách hướng dẫn sử dụng tiếng Anh, tiếng Việt: 1 bộ</li> <li>- Hộp đựng nhôm cao cấp: 01 cái</li> </ul>	Bộ	1
214		<b>Phần 214: Bóng đèn đặt nội khí quản</b>				
214.1			Bóng đèn đặt nội khí quản	- Bóng đèn Sử dụng cho đèn đặt nội khí quản	Cái	16
215		<b>Phần 215: Cân điện tử có kèm</b>				

STT	Mã phân lô	Tên phân lô	Danh mục hàng hóa	Đặc tính kỹ thuật	Đơn vị tính	Khối lượng
		<b>thước đo chiều cao</b>				
215.1			Cân điện tử có kèm thước đo chiều cao	- Thước đo chiều cao gắn trên cân cột cho phép đo cân nặng và chiều cao đồng thời.	Cái	5
216		<b>Phần 216: Cân trẻ sơ sinh</b>				
216.1			Cân trẻ sơ sinh	- Dùng để cân trẻ sơ sinh - Mức cân tối đa 20 kg, khoảng chia: 50 gram - Độ chính xác cao, sai số $\pm 50$ gram - Mặt đồng hồ lớn hiển thị rõ ràng - khay đặt trẻ được làm bằng chất liệu nhựa, khay lõm thiết kế chống trượt, có thể tách rời.	Cái	1
217		<b>Phần 217: Thước đo chiều dài nằm cho trẻ sơ sinh</b>				
217.1			Thước đo chiều dài nằm cho trẻ sơ sinh	- Có thể gấp lại để tiết kiệm không gian lưu trữ. - Bề mặt nhẵn giúp dễ dàng vệ sinh. - Thước đo có phần chặn đầu và cỡ đo riêng biệt chạy trơn tru dọc theo ray dẫn hướng. - Dài đo: 10 – 100 cm - Bậc đo: 0,2 cm	Cái	1
218		<b>Phần 218: Thước đo chiều cao</b>				
218.1			Thước đo chiều cao	- Đơn giản và dễ lắp đặt, không cần gắn tường - Mặt đế lớn đảm bảo độ ổn định - Hai ô đọc kết quả lớn và thang đo hai mặt giúp đọc kết quả dễ dàng	Cái	2

STT	Mã phân lô	Tên phân lô	Danh mục hàng hóa	Đặc tính kỹ thuật	Đơn vị tính	Khối lượng
				- Thước đo chiều cao có thể tháo rời thành nhiều mảnh và có thể ghép lại dễ dàng và nhanh chóng - Dải đo: 20 – 205 cm - Bậc đo: 1 mm		
219		<b>Phần 219: Bao đo huyết áp trẻ em vòng bít 18-26 cm - loại 1 dây</b>				
219.1			Bao đo huyết áp trẻ em vòng bít 18-26 cm - loại 1 dây	- Bao đo huyết áp trẻ em vòng bít 18-26 cm, 1 dây - Vải mềm, bền, dễ vệ sinh, chống thấm, không gây kích ứng da. - Độ chính xác cao. - Sử dụng tương thích máy Mornitor	Cái	1
220		<b>Phần 220: Bao đo huyết áp trẻ em vòng bít 6-11 cm - loại 1 dây</b>				
220.1			Bao đo huyết áp trẻ em vòng bít 6-11 cm - loại 1 dây	- Bao đo huyết áp trẻ em vòng bít 6-11 cm, 1 dây - Vải mềm, bền, dễ vệ sinh, chống thấm, không gây kích ứng da. - Độ chính xác cao. - Sử dụng tương thích máy Mornitor	Cái	1
221		<b>Phần 221: Dây máy điện châm rắc đẹp</b>				
221.1			Dây máy điện châm rắc đẹp	Phụ kiện dùng cho máy châm cứu 6 giắc	Cái	100
222		<b>Phần 222: Dây máy điện châm rắc tròn</b>				

STT	Mã phần lô	Tên phần lô	Danh mục hàng hóa	Đặc tính kỹ thuật	Đơn vị tính	Khối lượng
222.1			Dây máy điện châm rắc tròn	Phụ kiện dùng cho máy châm cứu 6 giắc	Cái	100
223		<b>Phần 223: Bóng đèn hồng ngoại</b>				
223.1			Bóng đèn hồng ngoại	Bóng đèn hồng ngoại	Bóng	15
224		<b>Phần 224: Giường đẩy bệnh nhân</b>				
224.1			Giường đẩy bệnh nhân	<ul style="list-style-type: none"> <li>- Kích thước: + Chiều dài: 1900mm, Chiều rộng: 600mm, Chiều cao 540mm</li> <li>- Chất liệu: Inox</li> <li>- Chân giường có 4 bánh xe di chuyển</li> <li>- Có độ nâng đầu giường. Đi kèm: Nệm mút</li> <li>- Thời hạn bảo hành: 12 tháng</li> </ul>	Cái	2
225		<b>Phần 225: Cục adapter máy điện châm</b>				
225.1			Cục Adapter máy điện châm	Cục Adapter dùng cho máy châm cứu 6 giắc	Cái	10
226		<b>Phần 226: Bồn hạt đậu</b>				
226.1			Bồn hạt đậu	<ul style="list-style-type: none"> <li>- Khay hạt đậu: Kích thước 21x11x3.5cm</li> <li>- Không gỉ</li> </ul>	Cái	13
227		<b>Phần 227: Mâm tiêm truyền</b>				
227.1			Mâm tiêm truyền	<ul style="list-style-type: none"> <li>- Chất liệu Inox</li> <li>- Kích thước: 30x40cm</li> <li>- Không gỉ</li> </ul>	Cái	10

STT	Mã phân lô	Tên phân lô	Danh mục hàng hóa	Đặc tính kỹ thuật	Đơn vị tính	Khối lượng
228		<b>Phần 228: Bình kèm</b>				
228.1			Bình kèm	- Kích thước: 55x14cm - Không gỉ	Cái	15
229		<b>Phần 229: Chén chum</b>				
229.1			Chén chum	- Chất liệu Inox - Kích thước: 8x5cm - Không gỉ	Cái	202
230		<b>Phần 230: Kéo đầu nhọn</b>				
230.1			Kéo đầu nhọn	- Kéo thẳng - Kích thước: 12cm - Tiết trùng	Cái	23
231		<b>Phần 231: Kéo cắt chỉ</b>				
231.1			Kéo cắt chỉ	- Kéo cong hoặc thẳng dài 12cm - Không gỉ. - Tiết trùng	Cái	13
232		<b>Phần 232: Kèm kelly cong hoặc thẳng</b>				
232.1			Kèm Kelly cong hoặc thẳng	- Kéo cong hoặc thẳng dài 14cm - Không gỉ. - Tiết trùng	Cái	175
233		<b>Phần 233: Kèm kelly tiếp liệu</b>				
233.1			Kèm Kelly tiếp liệu	- Kèm Kelly tiếp liệu dài 22cm - Tiết trùng	Cái	3

STT	Mã phần lô	Tên phần lô	Danh mục hàng hóa	Đặc tính kỹ thuật	Đơn vị tính	Khối lượng
				- Không gỉ		
234		<b>Phần 234: Nhíp không máu</b>				
234.1			Nhíp không máu	- Nhíp không máu - Kích thước dài 12cm - Không gỉ. - Tiệt trùng	Cái	10
235		<b>Phần 235: Nhíp có máu</b>				
235.1			Nhíp có máu	- Nhíp có máu - Kích thước dài 16cm - Không gỉ. - Tiệt trùng	Cái	27
236		<b>Phần 236: Hộp gòn (nhỏ đựng gòn đi tiêm thuốc)</b>				
236.1			Hộp gòn (nhỏ đựng gòn đi tiêm thuốc)	- Hộp đựng gòn - Kích thước 8.5x7cm - Không gỉ	Hộp	18
237		<b>Phần 237: Hộp chống cấp cứu phản vệ (hộp chống shock)</b>				
237.1			Hộp chống cấp cứu phản vệ (Hộp chống shock)	- Kích thước 26cm x 19cm x 7cm - Chất liệu nhựa, chia thành nhiều ngăn, dùng để chứa phác đồ điều trị và các dụng cụ y tế chống sốc phản vệ	Hộp	2
238		<b>Phần 238: Xe tiêm 3 tầng</b>				

STT	Mã phần lô	Tên phần lô	Danh mục hàng hóa	Đặc tính kỹ thuật	Đơn vị tính	Khối lượng
238.1			Xe tiêm 3 tầng	- Chất liệu: inox - Kích thước: 80 x 50 x 100 cm ±5% - Được chia làm 3 tầng để đồ, có 1 ngăn kéo - Chân gắn 4 bánh xe có khoá hãm	Cái	8
239		<b>Phần 239: Nhiệt kế điện tử</b>				
239.1			Nhiệt kế điện tử	- Độ chính xác cao, bền - Hàng mới 100%	Cái	11
240		<b>Phần 240: Nhiệt kế hồng ngoại</b>				
240.1			Nhiệt kế hồng ngoại	- Hàng mới 100%. - Loại nhiệt kế : hồng ngoại - Màn hình hiển thị các thông số: Kết quả đo; Chế độ đo, Đơn vị đo: °C / °F.	Cái	1
241		<b>Phần 241: Đồ kê tay ghi nghiêng</b>				
241.1			Đồ kê tay ghi nghiêng	- Kích thước: Chiều dài ≥ 40, chiều ngang 12.5, bề dày 6cm - Chất liệu: mút/gel + foam, có thể tái sử dụng, không gây kích ứng da, dễ dàng vệ sinh.	Cái	4
242		<b>Phần 242: Dây ràn cố định người bệnh</b>				
242.1			Dây ràn cố định người bệnh	- Dây ràn cố định người bệnh - Kích thước: 1 - 3m	Cái	8
243		<b>Phần 243: Đồ cố định lưng, bụng bệnh nhân khi nghiêng</b>				
243.1			Đồ cố định lưng,	- Kích thước: Chiều dài ≥ 70, chiều ngang 50, bề dày 17cm	Cái	3

STT	Mã phân lô	Tên phân lô	Danh mục hàng hóa	Đặc tính kỹ thuật	Đơn vị tính	Khối lượng
			bụng bệnh nhân khi nghiêng	- Chất liệu: mút/gel + polyurethane, có thể tái sử dụng, không gây kích ứng da, dễ dàng vệ sinh."		
244		<b>Phần 244: Đồ kê tay cho người bệnh nằm ngửa</b>				
244.1			Đồ kê tay cho người bệnh nằm ngửa	-Kích thước: Chiều dài $\geq 50$ , chiều ngang 12, bề dày 2cm -Chất liệu: mút/gel + polyurethane, có thể tái sử dụng, không gây kích ứng da, dễ dàng vệ sinh."	Cái	6
245		<b>Phần 245: Đệm kê vai người bệnh</b>				
245.1			Đệm kê vai người bệnh	Đệm kê vai người bệnh - Chiều dài: $\geq 170\text{mm} \pm 50\text{mm}$ - Chiều rộng: $\geq 70\text{mm} \pm 35\text{mm}$	Cái	4
246		<b>Phần 246: Vòng gối tròn kê đầu người bệnh</b>				
246.1			Vòng gối tròn kê đầu người bệnh	- Kích thước: Chiều dài $\geq 15$ , chiều ngang 10, bề dày 5cm - Chất liệu: mút/gel + polyurethane, có thể tái sử dụng, không gây kích ứng da, dễ dàng vệ sinh.	Cái	4
247		<b>Phần 247: Đồ kê chân sản khoa có đệm</b>				
247.1			Đồ kê chân sản khoa có đệm	- Kích thước: Chiều cao $\geq 700\text{mm}$ - Thành phần: thanh trụ đỡ, đệm đỡ chân, vít điều chỉnh.	Cái	4
248		<b>Phần 248: Đệm kê cổ chân bệnh nhân nằm sấp</b>				
248.1			Đệm kê cổ chân	- Kích thước: Chiều dài $\geq 30$ , chiều ngang 10, bề dày 5cm	Cái	2

STT	Mã phân lô	Tên phân lô	Danh mục hàng hóa	Đặc tính kỹ thuật	Đơn vị tính	Khối lượng
			bệnh nhân nằm sấp	- Chất liệu: mút/gel + polyurethane, có thể tái sử dụng, không gây kích ứng da, dễ dàng vệ sinh.		
249		<b>Phần 249: Khay đếm thuốc inox</b>				
249.1			Khay đếm thuốc inox	- Chất liệu Inox - Kích thước: 18x12x3cm - Không gỉ	Cái	3
250		<b>Phần 250: Kéo cắt thuốc</b>				
250.1			Kéo cắt thuốc	- Kích thước: 18cm - Không gỉ	Cái	3
251		<b>Phần 251: Nòng thông đặt nội khí quản</b>				
251.1			Nòng thông đặt nội khí quản	- Bề mặt nhẵn, mịn giúp cho việc tháo, lắp dễ dàng. - Mềm 10F, Cứng 10F	Cái	6
252		<b>Phần 252: Gói kê tay lấy máu</b>				
252.1			Gói kê tay lấy máu	- Chất liệu: xốp/ bông/ vải - Mềm, êm	Cái	10
253		<b>Phần 253: Đèn còn</b>				
253.1			Đèn còn	Đèn còn	Cái	4
254		<b>Phần 254: Ống kính soi</b>				
254.1			Ống kính soi	- Ống kính soi, hướng nhìn 30°, đường kính 10mm, chiều dài làm việc 300mm. Có bọc sapphire, hệ thống thấu kính có độ khúc xạ cao giúp hiển thị màu sắc tối ưu ngay cả khi ở độ phóng đại cao. - Công nghệ thấu kính chống sương mù.	Chiếc	1

STT	Mã phân lô	Tên phân lô	Danh mục hàng hóa	Đặc tính kỹ thuật	Đơn vị tính	Khối lượng
255		<b>Phần 255: Vỏ trocar kim loại</b>				
255.1			Vỏ Trocar kim loại	- Vỏ Trocar kim loại, có kèm van đa chức năng, đường kính cỡ 11 mm, chiều dài $\geq 100$ mm	Chiếc	2
256		<b>Phần 256: Nòng trocar đầu trù</b>				
256.1			Nòng trocar đầu trù	- Nòng trocar đầu trù đường kính Cỡ 11mm, chiều dài $\geq 100$ mm	Chiếc	1
257		<b>Phần 257: Nòng trocar đầu sắc</b>				
257.1			Nòng trocar đầu sắc	- Nòng trocar đầu sắc đường kính Cỡ 11mm, chiều dài $\geq 100$ mm	Chiếc	1
258		<b>Phần 258: Ống thu giảm khẩu kính</b>				
258.1			Ống thu giảm khẩu kính	- Ống thu giảm khẩu kính Loại 11 xuống 5.5mm có nắp đậy silicon	Chiếc	2
259		<b>Phần 259: Nắp giảm khẩu kính</b>				
259.1			Nắp giảm khẩu kính	- Nắp giảm khẩu kính Loại 10 xuống 5mm	Chiếc	2
260		<b>Phần 260: Tay cầm xpress lock có khóa</b>				
260.1			Tay cầm Xpress Lock có khóa, dùng lắp ghép với vỏ ngoài và các hàm làm việc bên	- Tay cầm nội soi đơn cực, có khoá, đường kính 5mm, chiều dài $\geq 300$ mm (Bao gồm tay cầm + vỏ ngoài, dùng lắp ghép với các ngàm làm việc bên dưới)	Chiếc	2

STT	Mã phân lô	Tên phân lô	Danh mục hàng hóa	Đặc tính kỹ thuật	Đơn vị tính	Khối lượng
			dưới			
261		<b>Phần 261: Tay cầm xpress lock không có khóa</b>				
261.1			Tay cầm Xpress Lock không có khóa, dùng lắp ghép với vỏ ngoài và các hàm làm việc bên dưới	- Tay cầm nội soi đơn cực, không khoá, đường kính 5mm, chiều dài $\geq 300$ mm, (Bao gồm tay cầm + vỏ ngoài, dùng lắp ghép với các ngàm làm việc bên dưới)	Chiếc	2
262		<b>Phần 262: Vỏ ngoài xpress</b>				
262.1			Vỏ ngoài Xpress, cỡ 5mm, chiều dài làm việc 330mm, dùng lắp ghép với tay cầm Xpress bên trên và các hàm làm việc bên dưới	Vỏ ngoài Xpress, cỡ 5mm, chiều dài làm việc 330mm, dùng lắp ghép với tay cầm Xpress bên trên và các hàm làm việc bên dưới	Chiếc	2
263		<b>Phần 263: Lưỡi kéo cong metzenbaum, chiều dài lưỡi kéo 18mm</b>				
263.1			Lưỡi kéo cong METZENBAUM, chiều dài lưỡi kéo 18mm	- Ruột ngàm kéo cắt mô Metzenbaum, đường kính 5mm, lưỡi cong, chiều dài $\geq 300$ mm, chiều dài lưỡi kéo 18mm	Chiếc	1

STT	Mã phân lô	Tên phân lô	Danh mục hàng hóa	Đặc tính kỹ thuật	Đơn vị tính	Khối lượng
264		<b>Phần 264: Lưỡi kéo móc (cắt chỉ), chiều dài lưỡi kéo 10mm</b>				
264.1			Lưỡi kéo móc (cắt chỉ), chiều dài lưỡi kéo 10mm	- Ruột ngàm kéo móc, đường kính 5mm, lưỡi cong, chiều dài $\geq 300$ mm, chiều dài lưỡi kéo 10mm	Chiếc	1
265		<b>Phần 265: Hàm forceps kẹp allis, hàm hoạt động đơn, dài 15mm</b>				
265.1			Hàm forceps kẹp Allis, hàm hoạt động đơn, dài 15mm	- Ruột ngàm kẹp gấp Allis, đường kính 5mm, lưỡi cong, chiều dài $\geq 300$ mm, chiều dài lưỡi 15mm	Chiếc	2
266		<b>Phần 266: Hàm forceps kelly, hàm dài 15mm</b>				
266.1			Hàm forceps Kelly, hàm dài 15mm	- Ruột kẹp phẫu tích KELLY cong Maryland, đường kính 5mm, lưỡi cong, chiều dài $\geq 300$ mm, chiều dài hàm 15mm	Chiếc	1
267		<b>Phần 267: Hàm forceps kẹp ruột, hàm thùng, dài 40mm</b>				
267.1			Hàm forceps kẹp ruột, hàm thùng, dài 40mm	- Ruột kẹp phẫu tích KELLY cong Maryland, đường kính 5mm, lưỡi cong, chiều dài $\geq 300$ mm, chiều dài hàm 40 mm	Chiếc	1

STT	Mã phân lô	Tên phân lô	Danh mục hàng hóa	Đặc tính kỹ thuật	Đơn vị tính	Khối lượng
268		<b>Phần 268: Kim kẹp kim</b>				
268.1			Kim kẹp kim	- Kim kẹp kim, hàm thẳng, chiều dài $\geq 300$ mm, đường kính 5mm	Chiếc	2
269		<b>Phần 269: Thanh đẩy nút chỉ</b>				
269.1			Thanh đẩy nút chỉ	- Thanh đẩy nút chỉ, cỡ 5mm, dài $\geq 300$ mm	Chiếc	1
270		<b>Phần 270: Ống hút và tưới</b>				
270.1			Ống hút và tưới	Ống hút và tưới, đường kính 5mm - Van khoá 2 chiều. - Kích thước: $\phi 10$ và $\phi 5$ , Chiều dài $\geq 300$ mm - Hàng dùng nhiều lần, hấp tiệt trùng	Chiếc	1
271		<b>Phần 271: Kim kẹp clip cầm máu cơ trung bình lớn, xoay được</b>				
271.1			Kim kẹp clip cầm máu cơ trung bình lớn, xoay được	Tay kẹp đặt clip Titan - Kích thước tay cầm $\phi 10$ , dài $\geq 300$ mm	Chiếc	1
272		<b>Phần 272: Hộp nhựa dùng để tiệt trùng và bảo quản dụng cụ kích thước 600x200x60mm</b>				
272.1			Hộp nhựa dùng để tiệt trùng và	- Hộp tiệt trùng và bảo quản dụng cụ nội soi, chất liệu nhôm, kích thước 600x200x60mm.	Cái	1

STT	Mã phần lô	Tên phần lô	Danh mục hàng hóa	Đặc tính kỹ thuật	Đơn vị tính	Khối lượng
			bảo quản dụng cụ kích thước 600x200x60mm			
273		<b>Phần 273: Khay lưới vệ sinh và bảo quản ống soi, kích thước 460 x80x55 mm</b>				
273.1			Khay lưới vệ sinh và bảo quản ống soi, kích thước 460 x80x55 mm	- Khay lưới vệ sinh và bảo quản ống soi, chất liệu vải mùng, kích thước 460 x80x55 mm.	Cái	1
274		<b>Phần 274: Nút cao su đầu troca</b>				
274.1			Nút cao su đầu troca 11 mm	Nắp đậy troca silicon, đường kính 11mm	Cái	20
274.2			Nút cao su đầu troca 5,5 mm	Nắp đậy troca silicon, đường kính 5,5mm	Cái	20
275		<b>Phần 275: Tuốt nơ vít mở được size 1.5</b>				
275.1			Tuốt nơ vít mở được size 1.5	Mũi lục giác	Cái	2
276		<b>Phần 276: Tuốt nơ vít mở được size 2.5</b>				
276.1			Tuốt nơ vít mở được size 2.5	Mũi lục giác, Size 2.5	Cái	2
277		<b>Phần 277: Tuốt</b>				

STT	Mã phần lô	Tên phần lô	Danh mục hàng hóa	Đặc tính kỹ thuật	Đơn vị tính	Khối lượng
		<b>nơ vít mở được size 3.5</b>				
277.1			Tuốt nơ vít mở được size 3.5	Mũi lục giác, Size 2.5	Cái	2
278		<b>Phần 278: Tuốt nơ vít mở được size 4.5</b>				
278.1			Tuốt nơ vít mở được size 4.5	Mũi lục giác, Size 2.5	Cái	2
279		<b>Phần 279: Tuốt nơ vít loại mini dùng cho xương bàn tay (size 1.5)</b>				
279.1			Tuốt nơ vít loại mini dùng cho xương bàn tay (size 1.5 )	Mũi hình hoa mai	Cái	2
280		<b>Phần 280: Tuốt nơ vít loại nhỏ dùng cho xương cẳng tay (size 2.5)</b>				
280.1			Tuốt nơ vít loại nhỏ dùng cho xương cẳng tay (size 2.5)	Mũi hình hoa mai	Cái	2
281		<b>Phần 281: Tuốt nơ vít loại vừa dùng cho xương</b>				

STT	Mã phần lô	Tên phần lô	Danh mục hàng hóa	Đặc tính kỹ thuật	Đơn vị tính	Khối lượng
		<b>cánh tay, xương đòn (size 3.5)</b>				
281.1			Tuốt nơ vít loại vừa dùng cho xương cánh tay, xương đòn (size 3.5)	Mũi hình hoa mai	Cái	2
282		<b>Phần 282: Tuốt nơ vít loại lớn dùng cho xương cẳng chân, xương đùi (size 5.0)</b>				
282.1			Tuốt nơ vít loại lớn dùng cho xương cẳng chân, xương đùi (size 5.0)	Mũi hình hoa mai	Cái	2
283		<b>Phần 283: Tuốt nơ vít loại lớn nhất dùng cho xương cổ xương đùi hay vít chốt nội tủy xương đùi (size 5.5)</b>				
283.1			Tuốt nơ vít loại lớn nhất dùng cho xương cổ xương đùi hay vít chốt	Mũi hình hoa mai	Cái	2

STT	Mã phần lô	Tên phần lô	Danh mục hàng hóa	Đặc tính kỹ thuật	Đơn vị tính	Khối lượng
			nội tủy xương đùi (size 5.5)			
284		<b>Phần 284: Tuốt nơ vít với mũi 4 cạnh size 1.5</b>				
284.1			Tuốt nơ vít với mũi 4 cạnh size 1.5	Tuốt nơ vít với mũi 4 cạnh size 1.5	Cái	1
285		<b>Phần 285: Tuốt nơ vít với mũi 4 cạnh size 2.5</b>				
285.1			Tuốt nơ vít với mũi 4 cạnh size 2.5	Tuốt nơ vít với mũi 4 cạnh size 2.5	Cái	1
286		<b>Phần 286: Tuốt nơ vít với mũi 4 cạnh size 3.5</b>				
286.1			Tuốt nơ vít với mũi 4 cạnh size 3.5	Tuốt nơ vít với mũi 4 cạnh size 3.5	Cái	1
287		<b>Phần 287: Tuốt nơ vít với mũi 02 cạnh size 1.5</b>				
287.1			Tuốt nơ vít với mũi 02 cạnh size 1.5	Tuốt nơ vít với mũi 02 cạnh size 1.5	Cái	1
288		<b>Phần 288: Tuốt nơ vít với mũi 02 cạnh size 2.5</b>				

STT	Mã phân lô	Tên phân lô	Danh mục hàng hóa	Đặc tính kỹ thuật	Đơn vị tính	Khối lượng
288.1			Tuốt nơ vít với mũi 02 cạnh size 2.5	Tuốt nơ vít với mũi 02 cạnh size 2.5	Cái	1
289		<b>Phần 289: Bộ dụng cụ lấy vít tron, toét đầu</b>				
289.1			Bộ dụng cụ lấy vít tron, toét đầu	Bộ dụng cụ lấy vít tron, toét đầu	Bộ	1
290		<b>Phần 290: Optic nội soi tmh medtric 0 độ, 3mm</b>				
290.1			Optic nội soi TMH Medtric 0 độ, 3mm	- Sử dụng cho máy nội soi tai mũi họng Medtric 0 độ - Đường kính: $\geq 2,7\text{mm}$	Cái	1
291		<b>Phần 291: Optic nội soi tmh medtric 0 độ, 4mm</b>				
291.1			Optic nội soi TMH Medtric 0 độ, 4mm	- Sử dụng cho máy nội soi tai mũi họng Medtric 0 độ - Đường kính: 4mm	Cái	1
292		<b>Phần 292: Optic nội soi tmh medtric 70 độ, 4mm</b>				
292.1			Optic nội soi TMH Medtric 70 độ, 4mm	- Sử dụng cho máy nội soi tai mũi họng Medtric 70 độ - Đường kính: 4mm	Cái	2

STT	Mã phân lô	Tên phân lô	Danh mục hàng hóa	Đặc tính kỹ thuật	Đơn vị tính	Khối lượng
293		<b>Phần 293: Kìm gấp dị vật tai alligator 6-8cm</b>				
293.1			Kìm gấp dị vật tai Alligator 6-8cm	- Chiều dài 6 - 8cm	Cái	2
294		<b>Phần 294: Kìm gấp dị vật tai alligator 12-14cm</b>				
294.1			Kìm gấp dị vật tai Alligator 12-14cm	- Chiều dài 12 - 14cm	Cái	2
295		<b>Phần 295: Curret lấy dị vật tai 2 đầu</b>				
295.1			Curret lấy dị vật tai 2 đầu	đầu muỗng + đầu thông lọng	Cái	4
296		<b>Phần 296: Đèn clar tmh bitos bt 410</b>				
296.1			Đèn clar TMH Bitos BT 410	Phụ kiện: 01 nguồn sạc + 01 túi đựng đèn + Tương thích với đèn Bitos BT 410	Cái	1
297		<b>Phần 297: Máy đo spo2 trẻ em</b>				
297.1			Máy đo SpO2 trẻ em	- Dễ dàng sử dụng, thao tác đơn giản - Máy mới 100% - Bao gồm: + Máy chính + Sensor đo SpO2 cho trẻ em	Cái	2

STT	Mã phân lô	Tên phân lô	Danh mục hàng hóa	Đặc tính kỹ thuật	Đơn vị tính	Khối lượng
				+ Pin sạc + Hướng dẫn sử dụng tiếng Việt, tiếng Anh		
298		<b>Phần 298: Máy bơm tiêm điện</b>				
298.1			Máy bơm tiêm điện	- Năm sản xuất: Năm 2024 trở về sau, mới 100% Máy chính kèm phụ kiện tiêu chuẩn, bao gồm: - Máy chính - Dây nguồn - Khóa treo - Hướng dẫn sử dụng tiếng Anh, tiếng Việt	Cái	1
299		<b>Phần 299: Máy đo huyết áp cơ người lớn</b>				
299.1			Máy đo huyết áp cơ người lớn	- 01 đồng hồ đo áp lực - Hệ thống bơm khí : 01 bóng bơm khí; 02 ống dẫn khí; 01 van xả khí - 01 dải băng cuộn tay bằng cotton, dành cho người lớn - 01 bao hơi cao su kích thước Ống nghe 2 mặt (tim phổi): 01 Ống nghe hai tai làm bằng đồng thau, đầu ống nghe có bọc nút nhựa màu trắng - 01 Dây chữ Y làm bằng nhựa PVC, màu xám	Cái	20
300		<b>Phần 300: Máy đo huyết áp cơ chuyên dùng cho nhi</b>				
300.1			Máy đo huyết áp cơ chuyên dùng cho nhi	- Bộ dụng cụ đo huyết áp cơ trẻ em - Kích thước bao đo: 7x28cm - Độ chính xác: $\pm 3\text{mmHg}$ , bóng bóp, túi và van cao su, chống oxy hóa, có độ bền cao.	Cái	2
301		<b>Phần 301: Đèn đọc phim</b>				

STT	Mã phần lô	Tên phần lô	Danh mục hàng hóa	Đặc tính kỹ thuật	Đơn vị tính	Khối lượng
301.1			Đèn đọc phim	- Đèn đọc x-quang 2 phim biến tần - Treo tường - Kích thước: 45cm x 72 cm	Cái	2
302		<b>Phần 302: Máy điện châm (6 zắc)</b>				
302.1			Máy điện châm (6 zắc)	- Có 6 kênh, kích thích 12 huyết cùng một lúc - Cường độ xung, tần số xung ở mỗi kênh có thể điều chỉnh dễ dàng - Có thể định thời gian trị liệu - Có 5 dạng xung (ứng với các công dụng trị liệu khác nhau) để lựa chọn Thông số kỹ thuật: - Đầu vào: 220V/50 Hz - Đầu ra: DC9V/150 mA	Cái	3
303		<b>Phần 303: Ống dẫn lưu màng phổi các cỡ</b>				
303.1			Ống dẫn lưu màng phổi các cỡ	Ống dẫn lưu màng phổi các cỡ 8Fr-40Fr Ống dẫn lưu màng phổi chất liệu silicone y tế, chống vặn xoắn và không rò rỉ. Mềm mại, trơn láng, ít gây dị ứng da và bám dính da. Các kích cỡ người lớn Đóng gói tiệt trùng bằng khí EO	Cái	20
304		<b>Phần 304: Quả lọc thận nhân tạo</b>				
304.1			Quả lọc có hệ số siêu lọc trung bình, diện tích 1.5m <sup>2</sup>	Nguyên liệu: màng lọc làm từ sợi Polynephron. - Vỏ quả lọc: Polypropylene. - Diện tích: $\geq 1,5$ m <sup>2</sup> . - Thể tích môi: $> 81$ ml.	Quả	150

STT	Mã phần lô	Tên phần lô	Danh mục hàng hóa	Đặc tính kỹ thuật	Đơn vị tính	Khối lượng
				<ul style="list-style-type: none"> <li>- Hệ số siêu lọc: KUF : <math>\geq 20</math> (mL/giờ/mmHg).</li> <li>- TMP: &gt; 450 mmHg</li> <li>- Độ dày thành sợi: &gt; 35 <math>\mu\text{m}</math>.</li> <li>- Độ thanh thải (với Qb: 300ml/min):</li> <li>- Ure: &gt; 260 ml/min</li> <li>- Creatinine : &gt; 240 ml/min</li> <li>- Phosphate: &gt; 210 ml/min</li> <li>- Vitamin B12: &gt; 129 ml/min</li> <li>- Tiết trùng: Tia Gamma</li> </ul> TCCL: CE hoặc TCCL tương đương		
304.2			Quả lọc có hệ số siêu lọc cao, diện tích 1.8m <sup>2</sup>	Nguyên liệu: màng lọc làm từ sợi Polynephron <ul style="list-style-type: none"> <li>- Vỏ quả lọc: Polypropylene.</li> <li>- Diện tích: <math>\geq 1,7</math> m<sup>2</sup>.</li> <li>- Thể tích môi: &gt; 103 ml</li> <li>- Hệ số siêu lọc: KUF : &gt; 72 (mL/giờ/mmHg).</li> <li>- TMP: 500mmHg</li> <li>- Độ dày thành sợi: &gt; 35 <math>\mu\text{m}</math></li> <li>- Độ thanh thải (với Qb: 300ml/min):</li> <li>- Ure: &gt; 270 ml/min</li> <li>- Creatinine : &gt; 260 ml/min</li> <li>- Phosphate: &gt; 250 ml/min</li> <li>- Vitamin B12: &gt;185 ml/min</li> <li>- Tiết trùng: Tia Gamma</li> </ul> TCCL: CE hoặc TCCL tương đương	Quả	20
304.3			Quả lọc có hệ số siêu lọc cao, diện tích 1.5m <sup>2</sup>	Nguyên liệu: màng lọc làm từ sợi Polynephron. <ul style="list-style-type: none"> <li>-Vỏ quả lọc: Polypropylene.</li> <li>- Diện tích: <math>\geq 1,5</math> m<sup>2</sup>.</li> <li>- Thể tích môi: &gt; 85 ml.</li> <li>- Hệ số siêu lọc: KUF : &gt; 60 (mL/giờ/mmHg).</li> </ul>	Quả	150

STT	Mã phần lô	Tên phần lô	Danh mục hàng hóa	Đặc tính kỹ thuật	Đơn vị tính	Khối lượng
				<ul style="list-style-type: none"> <li>- TMP: 500mmHg</li> <li>- Độ dày thành sợi: &gt; 35 <math>\mu\text{m}</math>.</li> <li>- Độ thanh thải (với Qb: 300ml/min):</li> <li>- Ure: &gt; 270 ml/min</li> <li>- Creatinine : &gt; 250 ml/min</li> <li>- Phosphate: &gt; 240 ml/min</li> <li>- Vitamin B12: &gt; 175 ml/min</li> <li>- Tiệt trùng: Tia Gamma</li> </ul> TCCL: CE hoặc TCCL tương đương		
304.4			Quả lọc có hệ số siêu lọc thấp, diện tích 1.5m <sup>2</sup>	Nguyên liệu: màng lọc làm từ sợi Polynephron. -Vỏ quả lọc: Polypropylene. - Diện tích: $\geq 1,5 \text{ m}^2$ . - Thể tích môi: > 81 ml. - Hệ số siêu lọc: KUF : > 14 (mL/giờ/mmHg). - TMP: 500mmHg - Độ dày thành sợi: > 35 $\mu\text{m}$ . - Độ thanh thải (với Qb: 300ml/min): - Ure: > 260 ml/min - Creatinine : > 230 ml/min - Phosphate: > 190 ml/min - Vitamin B12: > 115 ml/min - Tiệt trùng: Tia Gamma TCCL: CE hoặc TCCL tương đương	Quả	80
305		<b>Phần 305: Bộ chăm sóc catheter</b>				
305.1			Bộ chăm sóc catheter	Gồm: - 1 Khăn đặt phẫu thuật 50cm x 60cm, khoét lỗ Ø 10cm - 1 khăn đắp phẫu thuật 100cm x 100cm	Bộ	300

STT	Mã phần lô	Tên phần lô	Danh mục hàng hóa	Đặc tính kỹ thuật	Đơn vị tính	Khối lượng
				- 5 gác phẫu thuật không dệt 7,5cm x 7,5cm x 8 lớp - 5 gác phẫu thuật không dệt 20cm x 20cm x 2 lớp - 2 cốc nhựa		
306		<b>Phần 306: Bộ dây chạy thận 5 in 1</b>				
306.1			Bộ dây chạy thận 5 trong 1	Bộ dây chạy thận bao gồm dây động mạch (dài 3880 mm) và dây tĩnh mạch (dài 2830 mm), đường kính dây chính (4,5x6,8)mm. Bầu nhỏ giọt đường kính ngoài OD: 19-30 mm, chiều dài L: 130 mm; có 2 đầu chuyển đổi, đường kính dây bơm (8,0x12x400) mm không rò rỉ máu, thể tích làm đầy 163±10% mL.	Bộ	2.000
307		<b>Phần 307: Bộ ống thông (catheter) tĩnh mạch trung tâm 2 nòng 12f, dùng trong lọc máu thận nhân tạo</b>				
307.1			Bộ ống thông (catheter) tĩnh mạch trung tâm 2 nòng 12F, dùng trong lọc máu thận nhân tạo	Bộ ống thông (catheter) tĩnh mạch trung tâm 2 nòng 12F, dùng trong lọc máu thận nhân tạo	Bộ	40
308		<b>Phần 308: Bộ tiêm chích fav</b>				
308.1			Bộ tiêm chích FAV	Bộ tiêm chích dùng trong chạy thận nhân tạo. Tiệt trùng bằng khí EO. Một gói bao gồm: - 1 thảm chống thấm 40x50cm	Bộ	2.000

STT	Mã phần lô	Tên phần lô	Danh mục hàng hóa	Đặc tính kỹ thuật	Đơn vị tính	Khối lượng
				- 2 gác tròn chạy thận 2x3cm - 4 gác y tế không dệt 7.5x7.5cmx4 lớp - 2 gác y tế không dệt 5x5cmx8 lớp TCCL: CE hoặc TCCL tương đương		
309		<b>Phần 309: Dung dịch acid citric 50%</b>				
309.1			Dung dịch Acid Citric 50%	1000 ml chứa 500 gam acid citric khan. Tác dụng: làm sạch, khử Can- xi và khử trùng nhiệt máy chạy thận nhân tạo; diệt vi khuẩn, nấm, lao và virus (bao gồm HBV, HCV và HIV) ở 83 ±5 độ C thời gian khử khuẩn 15 ±2 phút Tiêu chuẩn chất lượng: CE hoặc TCCL tương đương Tương thích mới máy chạy thận nhân tạo Bbraun model: Dialog+	Lít	800
310		<b>Phần 310: Dung dịch làm sạch và khử trùng quả lọc thận nhân tạo</b>				
310.1			Dung dịch làm sạch và khử trùng quả lọc thận nhân tạo	Thành phần bao gồm Peracetic acid: 4.5%, Hydrogen peroxide: 19%, Acetic Acid: %10- 15%, nước: 60% - 65%	lít	80
311		<b>Phần 311: Javel</b>				
311.1			Javel	Nồng độ NaClO 6%	lít	200
312		<b>Phần 312: Khăn lau khử khuẩn bề mặt trang thiết bị y tế</b>				
312.1			Khăn lau khử	Khăn lau khử khuẩn bề mặt có cồn nồng độ thấp.	Miếng	5.000

STT	Mã phần lô	Tên phần lô	Danh mục hàng hóa	Đặc tính kỹ thuật	Đơn vị tính	Khối lượng
			khuẩn bề mặt trang thiết bị y tế			
313		<b>Phần 313: Kim chạy thận</b>				
313.1			Kim chạy thận 16G	Kim chạy thận 16G dài 25mm. Thành kim mỏng, có phủ silicone bên trong. Tiệt trùng bằng khí Ethylene oxide. Thành phần không chứa Diethylhexyl Phtalat TCCL: CE hoặc TCCL tương đương	Cái	400
313.2			Kim chạy thận 17G	Kim chạy thận 17G dài 25mm. Thành kim mỏng, có phủ silicone bên trong. Tiệt trùng bằng khí Ethylene oxide. Thành phần không chứa Diethylhexyl Phtalat	Cái	1.000
314		<b>Phần 314: Muối tinh khiết</b>				
314.1			Muối tinh khiết	Muối không IOD Thành phần: NaCl $\geq$ 99 % Độ ẩm $\leq$ 0,05% Khối lượng TCCL: CE hoặc TCCL tương đương	kg	500
315		<b>Phần 315: Quả lọc dịch máy chạy thận bbraun</b>				
315.1			Quả lọc dịch máy chạy thận	Diện tích màng: 1,2m <sup>2</sup> Vật liệu màng: Polysulfone Tương thích mới máy chạy thận nhân tạo Bbraun model: Dialog+	Cái	8
316		<b>Phần 316: Que thử độ cứng trong nước chảy</b>				

STT	Mã phân lô	Tên phân lô	Danh mục hàng hóa	Đặc tính kỹ thuật	Đơn vị tính	Khối lượng
		<b>thận nhân tạo</b>				
316.1			Que thử độ cứng trong nước chạy thận nhân tạo	Dùng để kiểm tra độ cứng của nước trong chạy thận nhân tạo hoặc hệ thống nước RO của bệnh viện. Có thể kiểm tra nước với các nồng độ: 0-120ppm	Que	800
317		<b>Phần 317: Que thử hàm lượng clo trong nước chạy thận nhân tạo</b>				
317.1			Que thử hàm lượng Clo trong nước chạy thận nhân tạo	Đo mức độ clo thấp (chloramines/clo tự do) trong nước cấp dùng để chạy thận và cũng cho biết nồng độ Clo (chất tẩy Clo) tồn dư trong dung dịch đã sử dụng để súc rửa đường ống sau khi khử trùng thiết bị thẩm tách máu. Có thể kiểm tra nước với các nồng độ: 0-3ppm	Que	1.000
318		<b>Phần 318: Que thử nồng độ axit peracetic</b>				
318.1			Que thử nồng độ Axit Peracetic	Dùng để thử “hiệu lực”; “hiệu năng” hoặc nồng độ của axit peracetic trong chất khử khuẩn cơ bản có chứa axit peracetic/hydrogen peroxide được dùng để khử khuẩn quả lọc, máy chạy thận nhân tạo hoặc hệ thống xử lý nước	Que	200
319		<b>Phần 319: Que thử tồn dư peroxide trong nước</b>				
319.1			Que thử tồn dư Peroxide trong nước	Dùng để kiểm tra nồng độ của chất khử khuẩn acid peracetic/ peroxide đã được giảm xuống mức an toàn sau khi rửa quả lọc, máy chạy thận nhân tạo hoặc hệ thống xử lý nước	Que	300