

PHUONG NAM CONSTRUCTION

CÔNG TY TNHH TƯ VẤN XÂY DỰNG VÀ QUẢN LÝ DỰ ÁN PHƯƠNG NAM

Địa chỉ công ty : Số 64, Đường Ngô Đức Kế, Phường Bình Thạnh, Thành Phố Hồ Chí Minh

Tel : (028) 3512 7327 - Fax: (028) 3512 7327 - Email: phuongnam7860@gmail.com

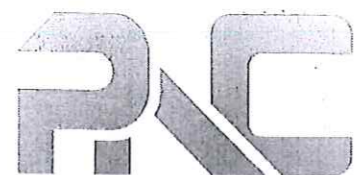
BẢN VẼ THIẾT KẾ THI CÔNG

CÔNG TRÌNH : THAY MỚI CÁP ĐIỆN NGUỒN TỪ TRẠM ĐIỆN LỰC ĐẾN TỦ ĐIỆN TỔNG KHỐI NHÀ A, B TẠI CƠ SỞ AN ĐÔNG; XÂY DỰNG MỚI ĐƯỜNG DÂY TRUNG - HẠ THỂ NGẦM VÀ TRẠM BIẾN ÁP III-1000kVA-22/0.4kV TẠI CƠ SỞ ĐÔNG HÒA TRƯỜNG PHỔ THÔNG NĂNG KHIẾU

CHỦ ĐẦU TƯ : TRƯỜNG PHỔ THÔNG NĂNG KHIẾU

ĐỊA ĐIỂM THỰC HIỆN : SỐ 153 NGUYỄN CHÍ THANH, P. AN ĐÔNG, TP. HỒ CHÍ MINH (CƠ SỞ AN ĐÔNG);
PHƯỜNG ĐÔNG HÒA, TP. HỒ CHÍ MINH (CƠ SỞ ĐÔNG HÒA)

TP. Hồ Chí Minh năm 2026



PHUONG NAM CONSTRUCTION

CÔNG TY TNHH TƯ VẤN XÂY DỰNG VÀ QUẢN LÝ DỰ ÁN PHƯƠNG NAM

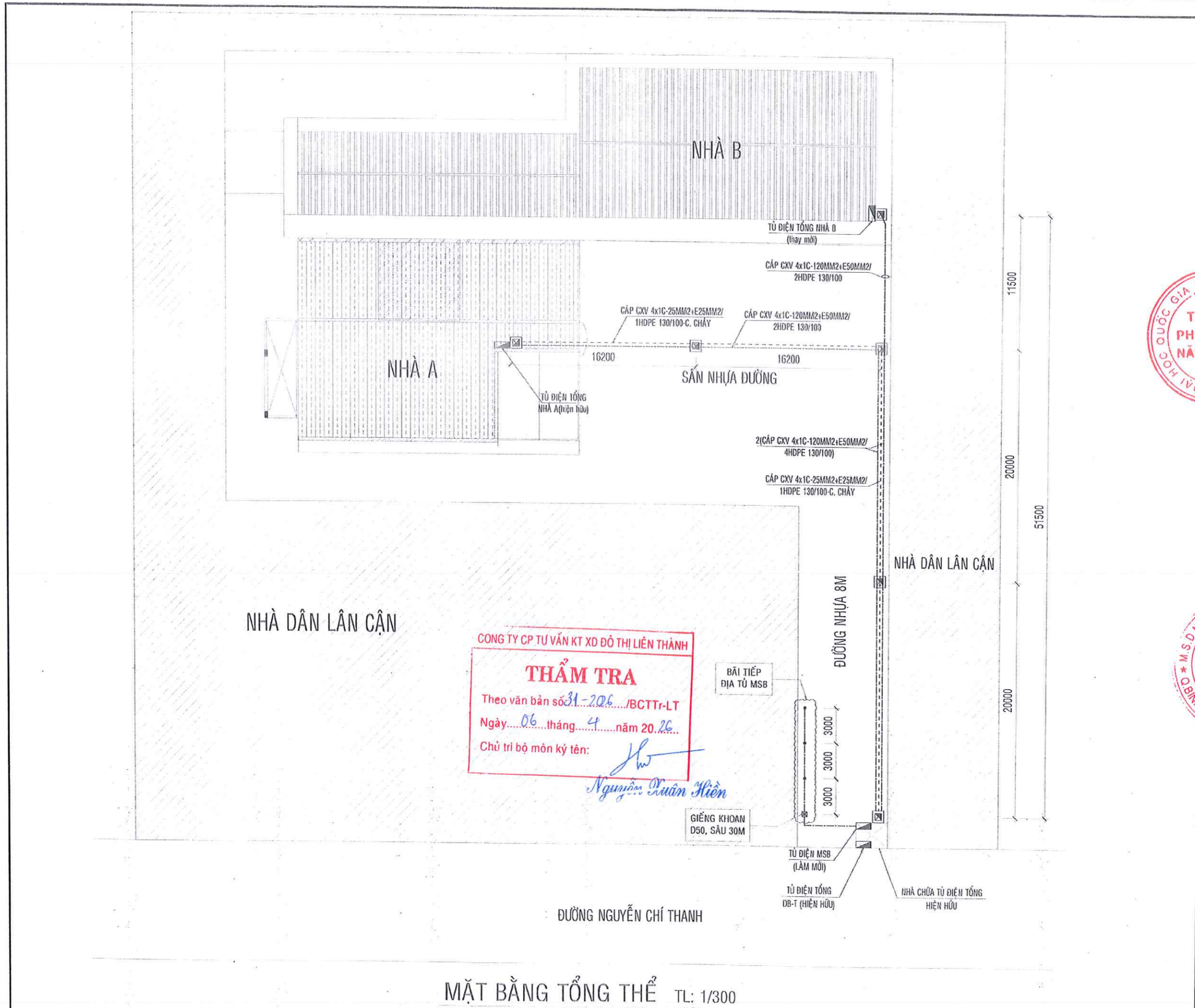
Địa chỉ công ty : Số 64, Đường Ngô Đức Kế, Phường Bình Thạnh, Thành Phố Hồ Chí Minh

Tel : (028) 3512 7327 - Fax: (028) 3512 7327 - Email: phuongnam7860@gmail.com

HẠNG MỤC:

THAY MỚI CẤP ĐIỆN NGUỒN TỪ TRẠM ĐIỆN LỰC ĐẾN
TỦ ĐIỆN TỔNG KHỐI NHÀ A, B TẠI CƠ SỞ AN ĐÔNG

TP. Hồ Chí Minh năm 2026



CÔNG TY CP TƯ VẤN KT XD ĐÔ THỊ LIÊN THÀNH
THẨM TRA
 Theo văn bản số 31-206.../BCTTr-LT
 Ngày 06 tháng 4 năm 2026
 Chủ trì bộ môn ký tên: *Nguyễn Xuân Hiền*

HẠNG MỤC
 THAY MỚI CẤP ĐIỆN NGUỒN TỪ
 TRẠM ĐIỆN LỰC ĐẾN TỦ ĐIỆN TỔNG
 KHỐI NHÀ A, B TẠI CƠ SỞ AN ĐÔNG

ĐỊA ĐIỂM XÂY DỰNG:
 SỐ 153 NGUYỄN CHÍ THANH, PHƯỜNG AN
 ĐÔNG, TP. HỒ CHÍ MINH

CHỦ ĐẦU TƯ
 TRƯỞNG PHỐ THÔNG NANG KHIẾU

ĐỊA CHỈ:
 SỐ 153 NGUYỄN CHÍ THANH, PHƯỜNG AN
 ĐÔNG, TP. HỒ CHÍ MINH
 HIỆU TRƯỞNG *PH*



ĐƠN VỊ THIẾT KẾ
PNC
PHUONG NAM
CONSTRUCTION
 CTY TNHH TƯ VẤN XÂY DỰNG
 VÀ QUẢN LÝ DỰ ÁN PHƯƠNG NAM
 64 NGÕ ĐỨC KẾ, P. BÌNH THẠNH, TP.HCM
 TEL: (028).35 127 327 - FAX: (028).35 127 327
 EMAIL: phuongnam7860@gmail.com

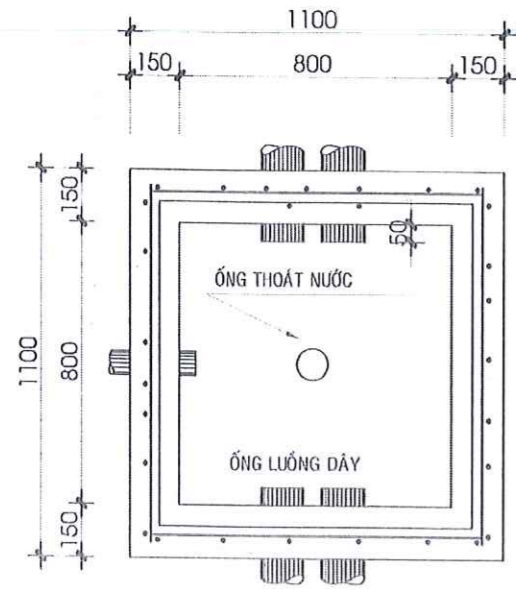


CHỦ NHIỆM DỰ ÁN:	<i>Quang</i>
KTS. HOÀNG MINH QUANG	
CHỦ TRÌ BỘ MÔN:	
KS. TRẦN VĂN KIÊN	<i>TK</i>
THIẾT KẾ:	
KS. TRẦN VĂN KIÊN	
KIỂM TRA:	
KS. LÊ KIM TÙNG	<i>JK</i>

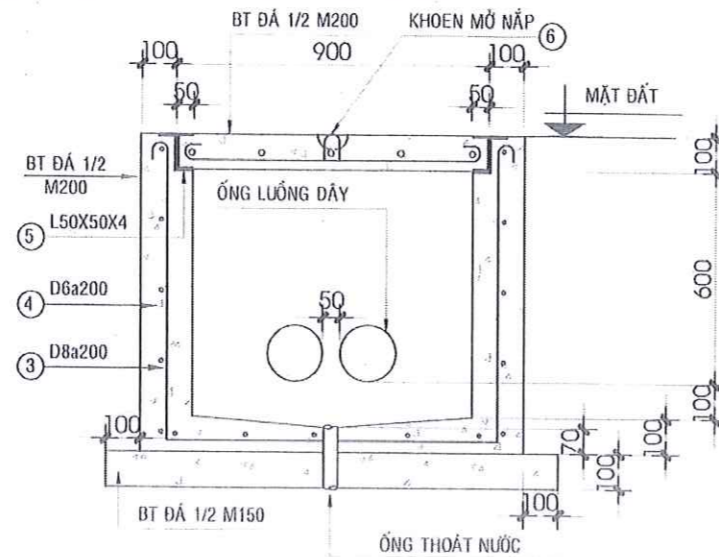
TÊN BẢN VẼ:
 MẶT BẰNG CẤP NGUỒN TỔNG THỂ CẤP
 CHO NHÀ A, NHÀ B

HỒ SƠ: THIẾT KẾ THI CÔNG		
TỶ LỆ	HOÀN THÀNH	SỐ HIỆU BẢN VẼ
A3	2026	Đ-01/03

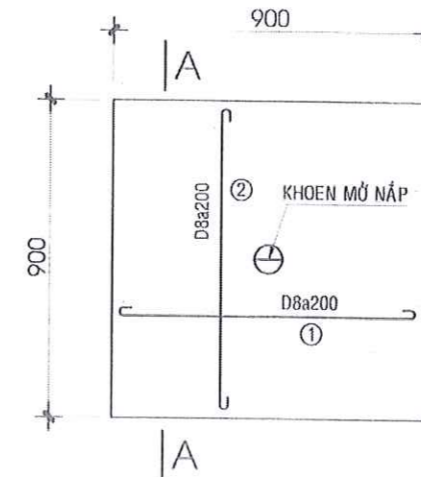
MẶT BẰNG TỔNG THỂ TL: 1/300



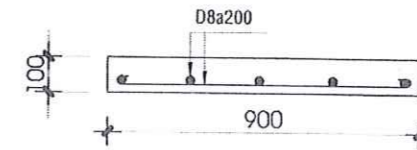
MB H.GA ĐIỆN (1100x1100x800)
TỶ LỆ 1:25



CHI TIẾT H.GA ĐIỆN (1100x1100x800)
TỶ LỆ 1:25



CHI TIẾT ĐẠN 900x900
TỶ LỆ 1:25



MẶT CẮT A-A
TỶ LỆ 1:25

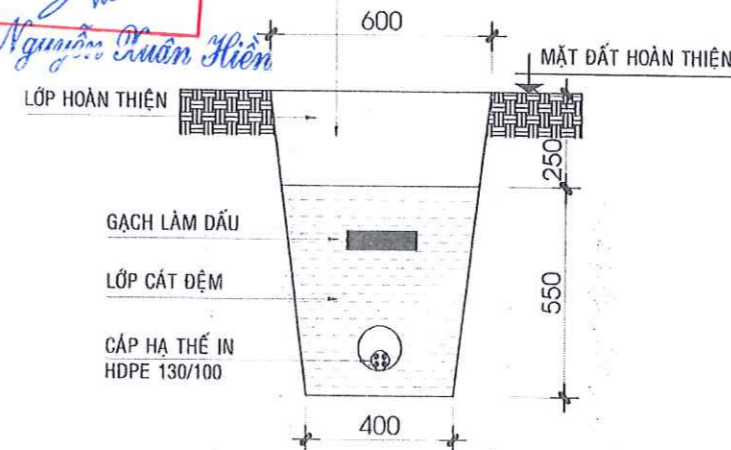
BẢNG THỐNG KÊ CỐT THÉP CHO 1 HỔ GA ĐIỆN LOẠI (1100x1100)

TÊN C.KIỆN	SỐ HIỆU	HÌNH DẠNG - KÍCH THƯỚC	ĐƯỜNG KÍNH (MM)	CHIỀU DÀI 1 THANH (MM)	SỐ LƯỢNG		TỔNG CHIỀU DÀI (M)	TỔNG TRỌNG LƯỢNG (KG)				
					1 C.KIỆN	T.BỘ						
HỔ GA	S.LƯỢNG 1	1	75	850	75	8	1000	6	6	6	2.37	
		2	75	850	75	8	1000	6	6	6	2.37	
		3	75	950	75	750	8	2600	12	12	31.2	12.4
		4	75	950	75	75	6	1100	20	20	22	4.9
		5	L50x50x4	L		900	16	16	14.4	44		
		6			400		8	400	1	1	0.4	0.17

- TRỌNG LƯỢNG THÉP ĐƯỜNG KÍNH D8 = 17,3Kg ; CHIỀU DÀI L = 43,6m
 - TRỌNG LƯỢNG THÉP ĐƯỜNG KÍNH D6 = 4,9Kg ; CHIỀU DÀI L = 22m
 - TRỌNG LƯỢNG THÉP L50x50x4 = 44Kg ; CHIỀU DÀI L = 14,4m

CÔNG TY CP TƯ VẤN KT XD ĐÔ THỊ LIÊN THÀNH
THẨM TRA
 Theo văn bản số: 31-2026 /BCTT-LT
 Ngày: 06 tháng 4 năm 2026
 Chủ trì bộ môn kỹ tên: Nguyễn Xuân Hiền

LỚP HOÀN THIỆN MẶT NỀN GỒM:
 LỚP BÊ TÔNG NHỰA NÓNG C9.5 DÀY 50mm
 TƯỜNG LỚP BITUM NHỰA ĐƯỜNG LIÊN KẾT BỀ MẶT 1.5kg/m2
 LỚP ĐÁ 0x4 DÀY 200mm ĐÁM CHẶT
 LỚP CÁT ĐÁM CHẶT



CHI TIẾT MƯỜNG CÁP ĐIỆN
TỶ LỆ 1:25

HẠNG MỤC
 THAY MỚI CÁP ĐIỆN NGUỒN TỪ TRẠM ĐIỆN LỰC ĐIỆN TỬ ĐIỆN TÔNG KHỐI NHÀ A, B TẠI CƠ SỞ AN ĐỒNG

ĐỊA ĐIỂM XÂY DỰNG:
 SỐ 153 NGUYỄN CHÍ THANH, PHƯỜNG AN ĐỒNG, TP. HỒ CHÍ MINH

CHỦ ĐẦU TƯ
 TRƯỜNG PHỔ THÔNG NĂNG KHIẾU

ĐỊA CHỈ:
 SỐ 153 NGUYỄN CHÍ THANH, PHƯỜNG AN ĐỒNG, TP. HỒ CHÍ MINH
 HIỆU TRƯỞNG

TRƯỜNG PHỔ THÔNG NĂNG KHIẾU
 Nguyễn Chí Hồng Hạnh

ĐƠN VỊ THIẾT KẾ



PHUONG NAM CONSTRUCTION

CTY TNHH TƯ VẤN XÂY DỰNG VÀ QUẢN LÝ DỰ ÁN PHƯƠNG NAM

64 NGÕ ĐỨC KẾ, P. BÌNH THẠNH, TP.HCM
 TEL: (028).35 127 327 - FAX: (028).35 127 327
 EMAIL: phuongnam7860@gmail.com

GIÁM ĐỐC
 CÔNG TY TNHH TƯ VẤN XÂY DỰNG VÀ QUẢN LÝ DỰ ÁN PHƯƠNG NAM
 TRẦN VĂN KIÊN

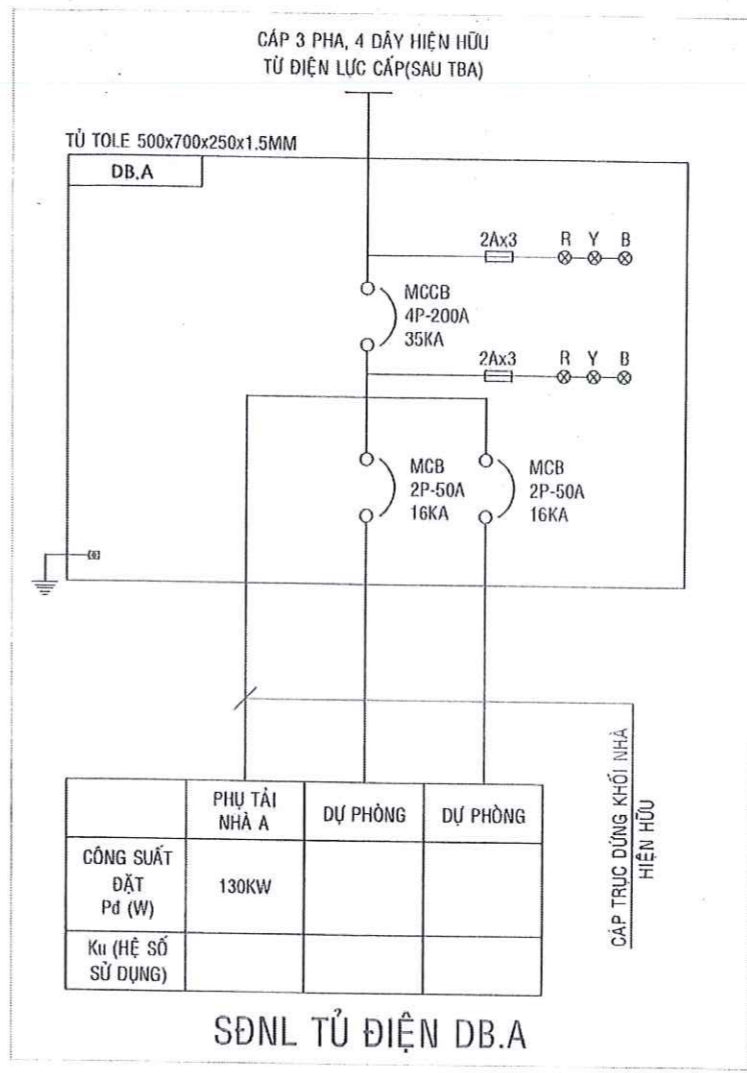
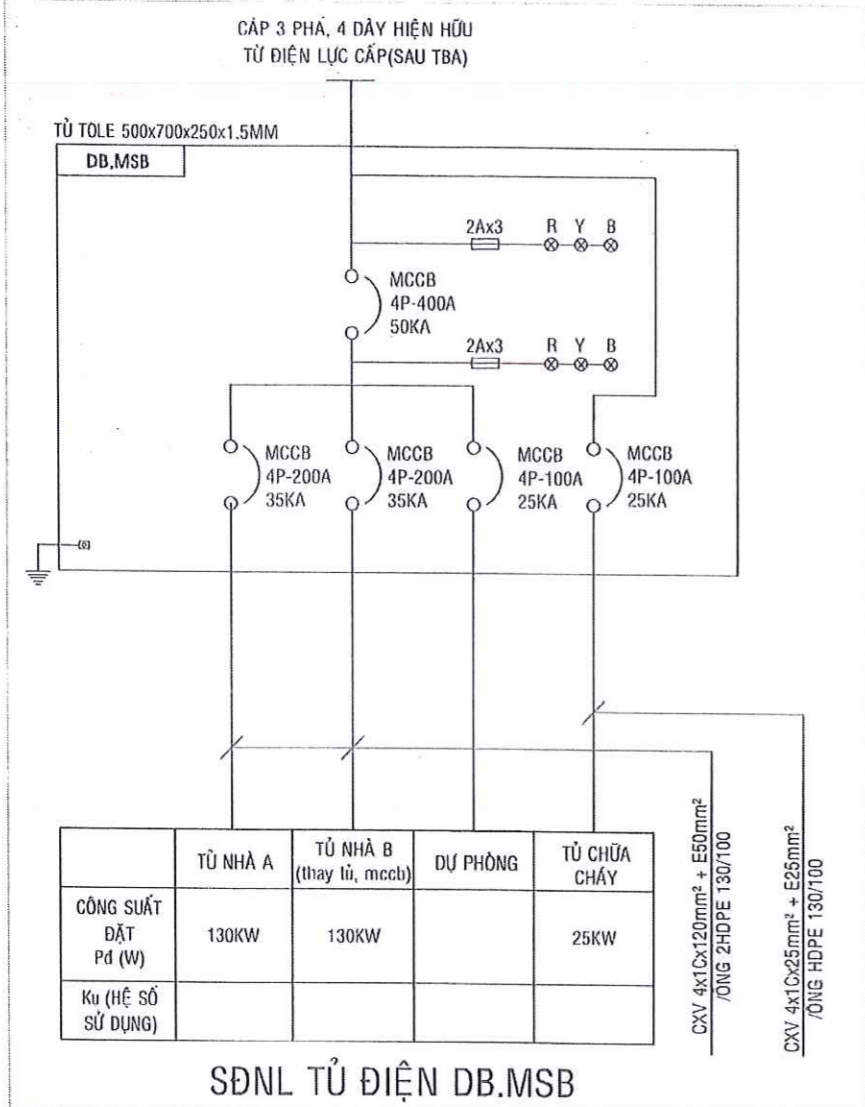
CHỦ NHIỆM DỰ ÁN: KTS. HOÀNG MINH QUANG
 CHỦ TRÌ BỘ MÔN: KS. TRẦN VĂN KIÊN
 THIẾT KẾ: KS. TRẦN VĂN KIÊN
 KIỂM TRA: KS. LÊ KIM TÙNG

TÊN BẢN VẼ:

CHI TIẾT MƯỜNG CÁP, HỔ GA ĐIỆN

HỒ SƠ: THIẾT KẾ THI CÔNG

TỶ LỆ	HOÀN THÀNH	SỐ HIỆU BẢN VẼ
A3	2025	D-02/03



BẢNG THỐNG KÊ VT-TB ĐIỆN

STT	TÊN THIẾT BỊ	KÝ HIỆU	Đ.VỊ TÍNH	SỐ LƯỢNG
01	Hồ Gas điện BTCT(xem chi tiết)	☑	Cái	6
02	Tủ điện tole 500x700x250x1.5mm	☑	Cái	2
03	Ống HDPE xoắn 130/100	—	Mét	320
04	Mương cáp(xem chi tiết)		Mét	92
05	Cáp CXV 1C-120mm ²		Mét	550
06	Cáp CV 1C-50mm ²		Mét	160
07	Cáp CXV 1C-25mm ²		Mét	380
08	MCB 2P 50A 16kA		Cái	2
09	MCCB 4P 100A 25kA		Cái	2
10	MCCB 4P 200A 35kA		Cái	3
11	MCCB 4P 400A 50kA		Cái	1
12	Phụ kiện(bus bar,MCCB,đèn báo pha,dấu cốt đầu)		Hệ	2
13	Cọc tiếp địa sắt mạ đồng D16, L=2.4m		Cái	4
14	Khoan Giếng tiếp địa D50		Cái	1
15	Mối hàn hóa nhiệt		Mối hàn	5
	Cáp đồng trần 1C-50mm ²		Mét	48

CÔNG TY CP TƯ VẤN KT XD ĐÔ THỊ LIÊN THÀNH

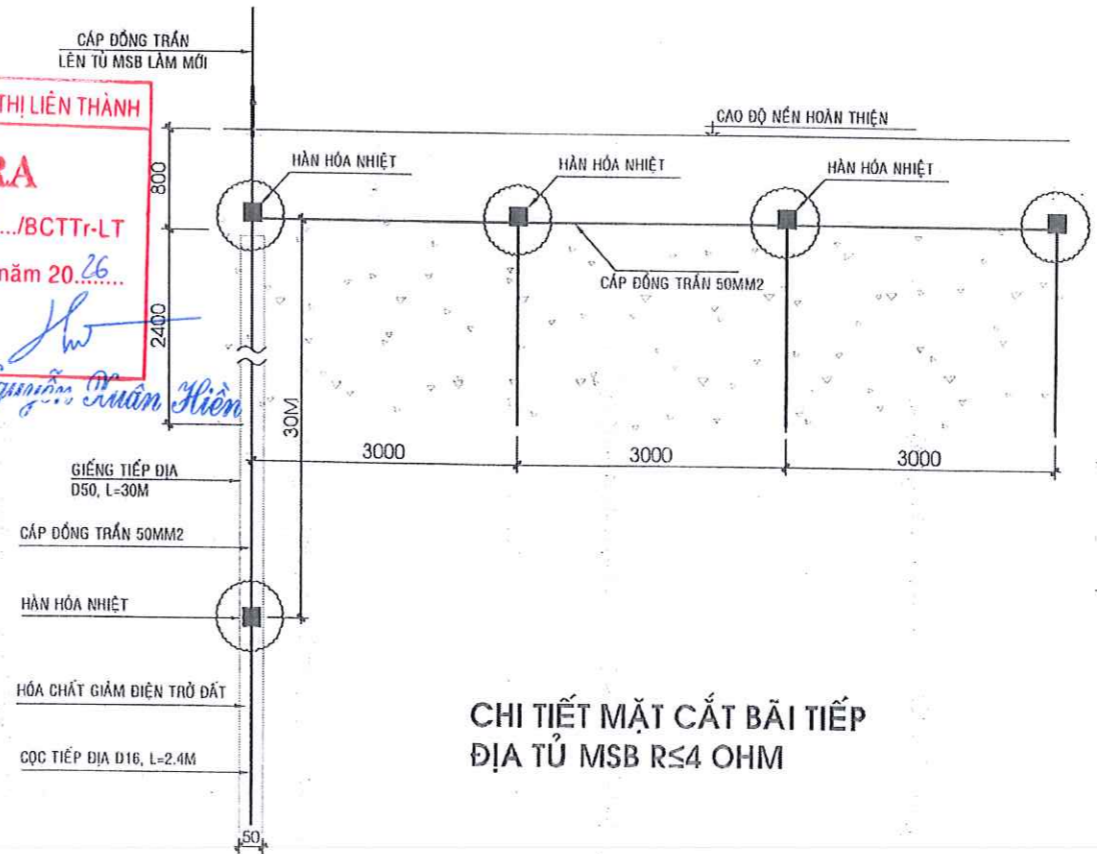
THẨM TRA

theo văn bản số 31-2016/BCTT-LT

Ngày 06 tháng 4 năm 2026

Chủ trì bộ môn ký tên:

Nguyễn Xuân Hiền



HẠNG MỤC
THAY MỚI CẤP ĐIỆN NGUỒN TỪ TRẠM ĐIỆN LỰC ĐẾN TỦ ĐIỆN TỌNG KHỎI NHÀ A, B TẠI CƠ SỞ AN ĐÔNG

ĐỊA ĐIỂM XÂY DỰNG:
SỐ 153 NGUYỄN CHÍ THANH, PHƯỜNG AN ĐÔNG, TP. HỒ CHÍ MINH

CHỦ ĐẦU TƯ
TRƯỜNG PHỔ THÔNG NĂNG KHIẾU

ĐỊA CHỈ:
SỐ 153 NGUYỄN CHÍ THANH, PHƯỜNG AN ĐÔNG, TP. HỒ CHÍ MINH

TRƯỜNG PHỔ THÔNG NĂNG KHIẾU



ĐƠN VỊ THIẾT KẾ

PNC

PHUONG NAM CONSTRUCTION

CTY TNHH TƯ VẤN XÂY DỰNG VÀ QUẢN LÝ DỰ ÁN PHƯƠNG NAM

64 NGÕ ĐỨC KẾ, P. BÌNH THẠNH, TP.HCM
TEL: (028).35 127 327 - FAX: (028).35 127 327
EMAIL: phuongnam7860@gmail.com

GIÁM ĐỐC

CÔNG TY TNHH TƯ VẤN XÂY DỰNG VÀ QUẢN LÝ DỰ ÁN PHƯƠNG NAM

TRẦN VĂN KIẾN

CHỦ NHIỆM DỰ ÁN:
KTS.HOÀNG MINH QUANG

CHỦ TRÌ BỘ MÔN:
KS. TRẦN VĂN KIẾN

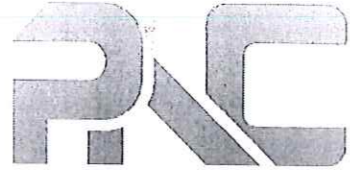
THIẾT KẾ:
KS. TRẦN VĂN KIẾN

KIỂM TRA:
KS. LÊ KIM TÙNG

TÊN BẢN VẼ:
SƠ ĐỒ NGUYÊN LÝ TỦ ĐIỆN, CHI TIẾT BÃI TIẾP ĐỊA, BẢNG KHỐI LƯỢNG ĐIỆN

HỒ SƠ: THIẾT KẾ THI CÔNG

TỶ LỆ	HOÀN THÀNH	SỐ HIỆU BẢN VẼ
A3	2026	D-03/03



PHUONG NAM CONSTRUCTION

CÔNG TY TNHH TƯ VẤN XÂY DỰNG VÀ QUẢN LÝ DỰ ÁN PHƯƠNG NAM

Địa chỉ công ty : Số 64, Đường Ngô Đức Kế, Phường Bình Thạnh, Thành Phố Hồ Chí Minh

Tel : (028) 3512 7327 - Fax: (028) 3512 7327 - Email: phuongnam7860@gmail.com

HẠNG MỤC (PHẦN ĐIỆN):

XÂY DỰNG MỚI ĐƯỜNG DÂY TRUNG - HẠ THẾ NGẦM VÀ
TRẠM BIẾN ÁP III-1000kVA-22/0.4kV TẠI CƠ SỞ ĐÔNG HÒA

TP. Hồ Chí Minh năm 2026

HẠNG MỤC
 XÂY DỰNG MÔI ĐƯỜNG DÂY
 TRUNG - HẠ THỂ NGẦM VÀ TRẠM
 BIẾN ÁP III-1000KVA-22/0.4KV TẠI
 CƠ SỞ ĐỒNG HÒA

ĐỊA ĐIỂM XÂY DỰNG:
 PHƯỜNG ĐỒNG HÒA, TP. HỒ CHÍ MINH

CHỦ ĐẦU TƯ
 TRƯỞNG PHỐ THÔNG NẮNG KHIẾU

ĐỊA CHỈ:
 SỐ 153 NGUYỄN CHÍ THANH, PHƯỜNG AN
 ĐÔNG, TP. HỒ CHÍ MINH
 HIỆU TRƯỞNG



ĐƠN VỊ THIẾT KẾ
**PHƯƠNG NAM
 CONSTRUCTION**
 CTY TNHH TƯ VẤN XÂY DỰNG
 VÀ QUẢN LÝ DỰ ÁN PHƯƠNG NAM

64 NGÕ ĐỨC KẾ, P. BÌNH THẠNH, TP. HCM
 TEL: (028).35 127 327 - FAX: (028).35 127 327
 EMAIL: phuongnam7860@gmail.com

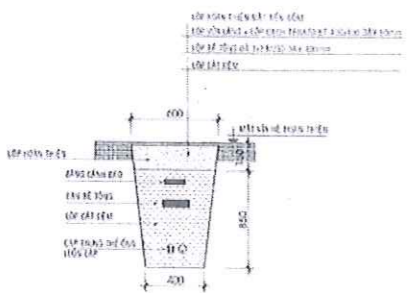
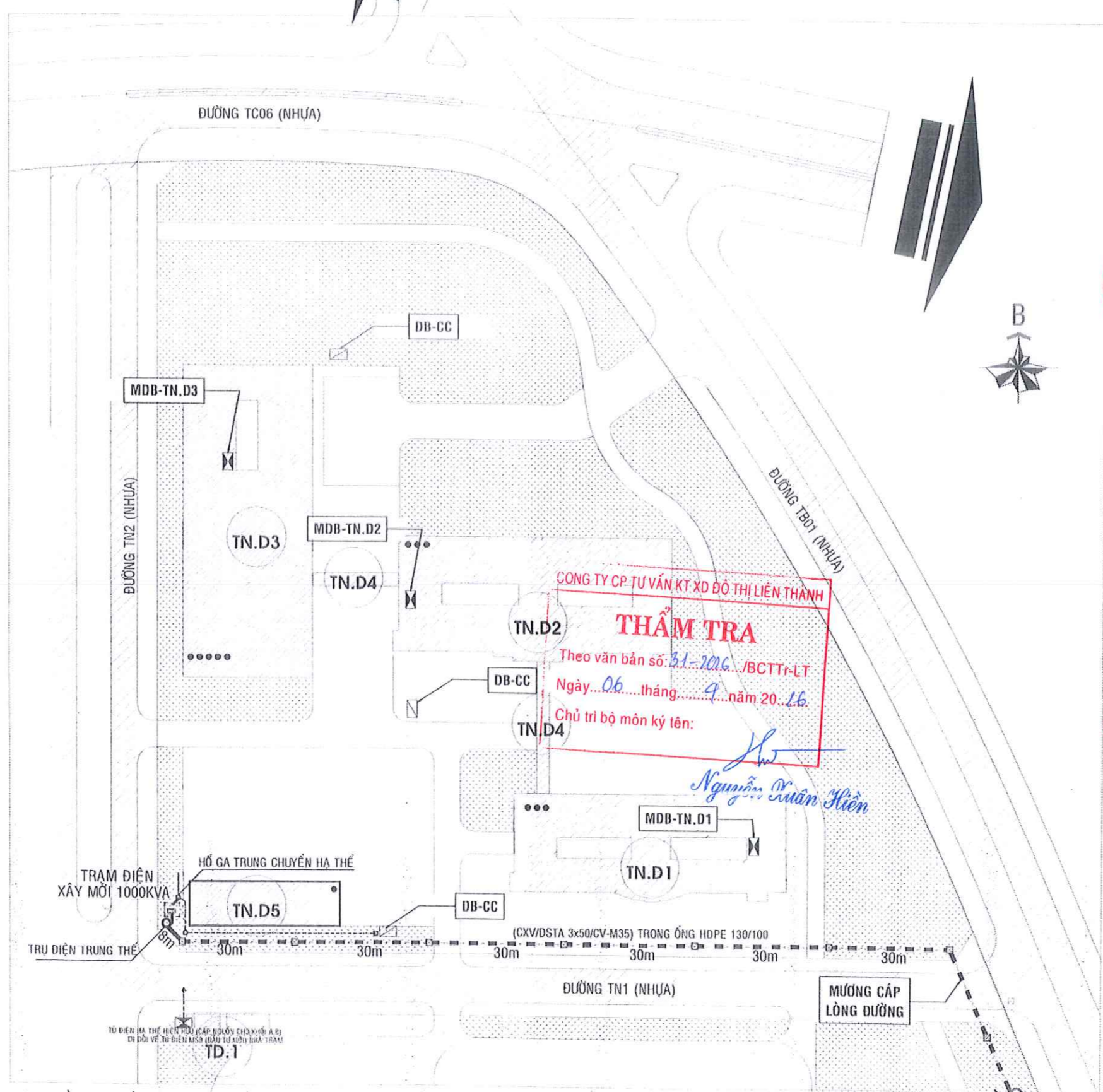


CHỨC NHIỆM DỰ ÁN:
 KTS. HOÀNG MINH QUANG
 CHỦ TRÌ BỘ MÔN:
 KS. TRẦN VĂN KIẾN
 THIẾT KẾ:
 KS. TRẦN VĂN KIẾN
 KIỂM TRA:
 KS. LÊ KIM TÙNG

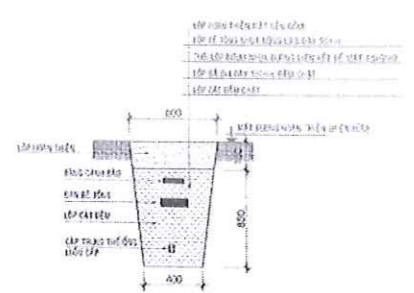
TÊN BẢN VẼ:
 MẶT BẰNG BỐ TRÍ HỆ THỐNG
 TRUNG, HẠ THỂ CỦA TRẠM BIẾN
 ÁP 1000KVA

HỒ SƠ: THIẾT KẾ THI CÔNG

TỶ LỆ	HOÀN THÀNH	SỐ HIỆU BẢN VẼ
A3	2026	TBA: 01/05



CHI TIẾT MƯƠNG CẤP ĐIỆN TRUNG THỂ VĨA HỀ



CHI TIẾT MƯƠNG CẤP ĐIỆN TRUNG THỂ LÔNG ĐƯỜNG

THUYẾT MINH TÍNH TOÁN

STT	CHỨC NĂNG	SỐ TẦNG	DIỆN TÍCH XO (M ²)	TỔNG DIỆN TÍCH XÂY DỰNG (M ²)	TRƯỜNG SỐ (M ² /M ²)	ĐƠN VỊ	ĐƠN GIÁ (ĐVN)
1	Khởi học tập TN D1	300	1.184	3.552	650/m ²	70% số đầu nhà	162
2	Khởi học tập TN D2	300	1.154	3.462	650/m ²	70% số đầu nhà	253
3	Khởi học tập TN D3	500	2.050	10.250	650/m ²	70% số đầu nhà	456
4	Khởi học TN D4	300	150	450	250/m ²	không có đầu nhà	11
5	Khởi kỹ thuật TN D5	100	348	348	250/m ²	không có đầu nhà	8
6	Hệ thống chiếu sáng	1			150a/m ²		27
Tổng cộng							928
Hệ số đồng thời k=0,9							835
Dự phòng 15%							961
Hệ số ngoài = 0,8							1.047
Công suất biến áp							1000 KVA

GHI CHÚ :

- (TN.D1) KHỞI HỌC TẬP 3 TẦNG (HIỆN HỮU)
- (TN.D2) KHỞI HỌC TẬP 3 TẦNG (HIỆN HỮU)
- (TN.D3) KHỞI HỌC TẬP 5 TẦNG (DỰ KIẾN)
- (TN.D4) KHỞI NƠI 3 TẦNG (DỰ KIẾN)
- (TN.D5) KHỞI KỸ THUẬT (DỰ KIẾN)

MẶT BẰNG BỐ TRÍ HỆ THỐNG TRUNG, HẠ THỂ CỦA TRẠM BIẾN ÁP 1000KVA T1: 1/500

HẠNG MỤC
 XÂY DỰNG MỚI ĐƯỜNG DÂY
 TRUNG - HẠ THỂ NGẦM VÀ TRẠM
 BIẾN ÁP III-1000kVA-22/0.4kV TẠI
 CƠ SỞ ĐỒNG HÒA

ĐỊA ĐIỂM XÂY DỰNG:
 PHƯỜNG ĐỒNG HÒA, TP. HỒ CHÍ MINH

CHỦ ĐẦU TƯ
 TRƯỜNG PHỔ THÔNG NĂNG KHIẾU

ĐỊA CHỈ:
 SỐ 153 NGUYỄN CHÍ THANH, PHƯỜNG AN
 ĐÔNG, TP. HỒ CHÍ MINH



TRƯỜNG
 PHỔ THÔNG
 NĂNG KHIẾU
 Hồ Chí Minh

ĐƠN VỊ THIẾT KẾ

**PHƯƠNG NAM
 CONSTRUCTION**
 CTY TNHH TƯ VẤN XÂY DỰNG
 VÀ QUẢN LÝ DỰ ÁN PHƯƠNG NAM

64 NGÕ ĐỨC KẾ, P. BÌNH THẠNH, TP.HCM
 TEL: (028).35 127 327 - FAX: (028).35 127 327
 EMAIL: phuongnam7860@gmail.com

GIÁM ĐỐC

 CÔNG TY
 TNHH
 TƯ VẤN XÂY DỰNG
 VÀ QUẢN LÝ DỰ ÁN
 PHƯƠNG NAM
 Hồ Chí Minh

TRẦN VĂN KIẾN
 CHỦ NHIỆM DỰ ÁN:
 KTS. HOÀNG MINH QUANG
 CHỦ TRÌ BỘ MÔN:
 KS. TRẦN VĂN KIẾN
 THIẾT KẾ:
 KS. TRẦN VĂN KIẾN
 KIỂM TRA:
 KS. LÊ KIM TÙNG

TÊN BẢN VẼ:
 MẶT BẰNG TRUYỀN TRUNG THỂ
 NGẦM, CHI TIẾT BÀI TIẾP ĐỊA

HỒ SƠ: THIẾT KẾ THI CÔNG

TỶ LỆ	HOÀN THÀNH	SỐ HIỆU BẢN VẼ
A3	2026	TBA: 02/06

- GHI CHÚ
- ĐƯỜNG DÂY 22KV CẤP NỔI (HH).
 - // 22KV // — ĐƯỜNG 22KV NGẦM (CXV/DSTA 3x50/CV-35) XDM
 - TRỤ BTLT 12M (HH).
 - ▲ TBA DỰ KIẾN.
 - ☒ TRỤ ĐIỆN + THIẾT BỊ ĐÓNG NGẮT TRUNG THỂ.
 - ☐ TIẾP ĐỊA XDM.
 - W LB-FCO-200A
 - DO GHI TRUNG THỂ LẮP MỚI,

TBA III-1000KVA XDM
 (TRẠM PHÒNG)

NHÀ VĂN HÓA SINH VIÊN

ĐƯỜNG. QUẢNG TRƯỜNG SÁNG TẠO

40m

40m

03 LB-FCO 200A
 Bộ đo ghi trung thể (XDM)

ĐƯỜNG LÊ QUÝ ĐÓN
 ĐƯỜNG. QUẢNG TRƯỜNG SÁNG TẠO

TRƯỜNG ĐẠI HỌC KHOA HỌC TỰ NHIÊN

Đường 22kV ngầm dưới vỉa hè
 (CXV/DSTA 3x50/CV-35)

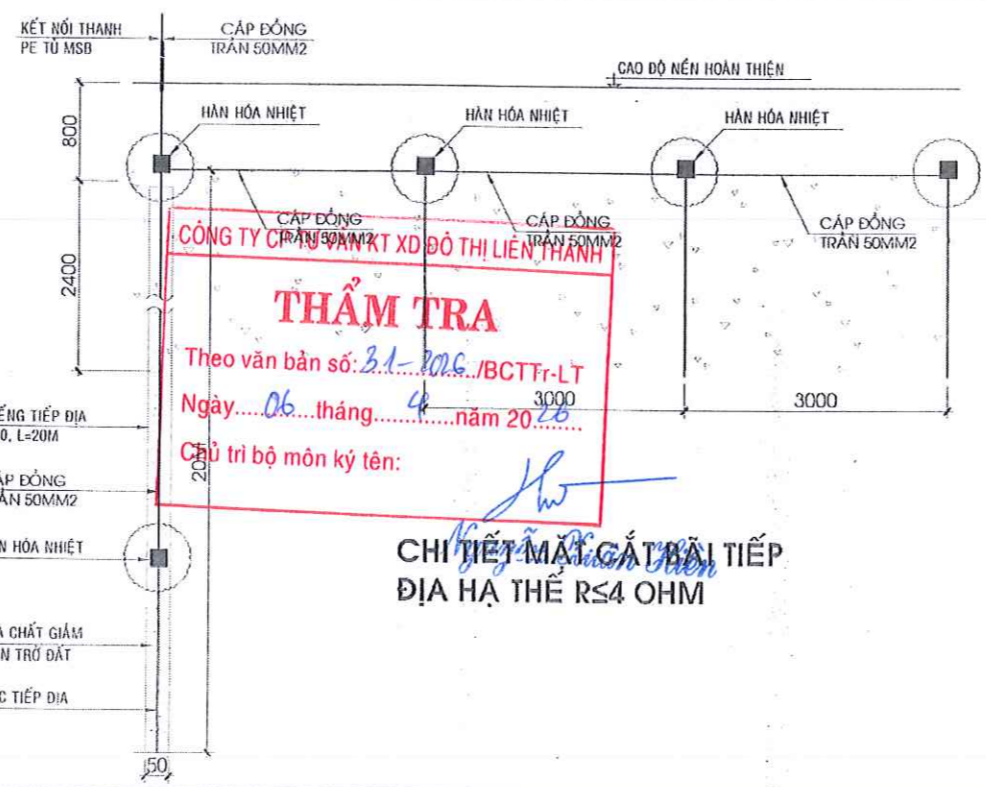
Đường 22kV ngầm băng đường bê tông nhựa
 (CXV/DSTA 3x50/CV-35)

Đường 22kV ngầm băng đường bê tông nhựa
 (CXV/DSTA 3x50/CV-35)

ĐƯỜNG. WILLIAM

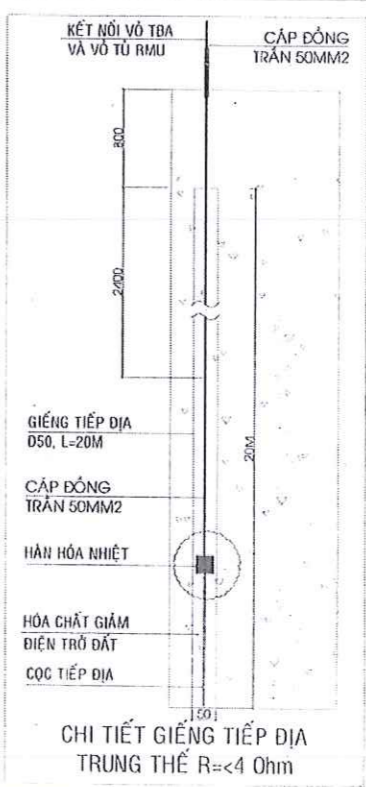
ĐƯỜNG. TN.1

TRƯỜNG PHỔ THÔNG NĂNG KHIẾU



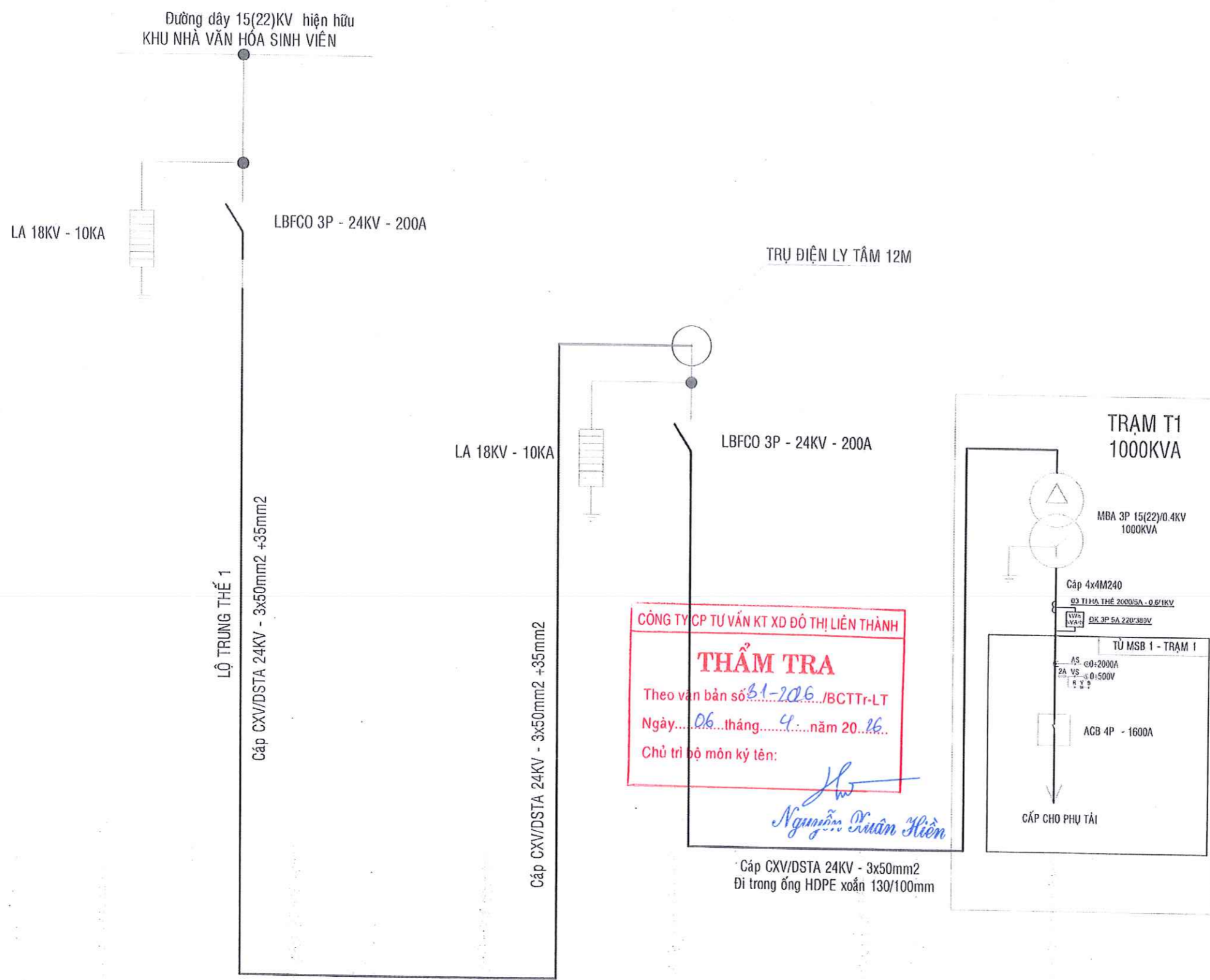
CÔNG TY TNHH TƯ VẤN KT XD ĐÔ THỊ LIÊN THÀNH
THẨM TRA
 Theo văn bản số: 3.1-2026./BCTT-LT
 Ngày: 06 tháng 4 năm 2026
 Chủ trì bộ môn ký tên: *[Signature]*

CHI TIẾT MẶT GẮN TIẾP
 ĐỊA HẠ THỂ R<=4 OHM



CHI TIẾT GIẾNG TIẾP ĐỊA
 TRUNG THỂ R<=4 Ohm

MẶT BẰNG TUYẾN TRUNG THỂ NGẦM



CÔNG TY CP TƯ VẤN KT XD ĐÔ THỊ LIÊN THÀNH

THẨM TRA

Theo văn bản số 31-206./BCTTr-LT
 Ngày...06...tháng...4...năm 20...16...
 Chủ trì bộ môn ký tên:

Nguyễn Xuân Hiền

SƠ ĐỒ NGUYÊN LÝ TRUNG THỂ

HẠNG MỤC
 XÂY DỰNG MỚI ĐƯỜNG DÂY
 TRUNG - HẠ THỂ NGẦM VÀ TRẠM
 BIẾN ÁP III-1000KVA-22/0.4KV TẠI
 CƠ SỞ ĐÔNG HÒA

ĐỊA ĐIỂM XÂY DỰNG:
 PHƯỜNG ĐÔNG HÒA, TP. HỒ CHÍ MINH

CHỦ ĐẦU TƯ
 TRƯỜNG PHỔ THÔNG NĂNG KHIẾU

ĐỊA CHỈ:
 SỐ 153 NGUYỄN CHÍ THANH, PHƯỜNG AN
 ĐÔNG, TP. HỒ CHÍ MINH

HIỆU TRƯỞNG *CM*



ĐƠN VỊ THIẾT KẾ



**PHUONG NAM
 CONSTRUCTION**
 CTY TNHH TƯ VẤN XÂY DỰNG
 VÀ QUẢN LÝ DỰ ÁN PHƯƠNG NAM
 64 NGÕ ĐỨC KẾ, P. BÌNH THẠNH, TP. HCM
 TEL: (028).35 127 327 - FAX: (028).35 127 327
 EMAIL: phuongnam7860@gmail.com

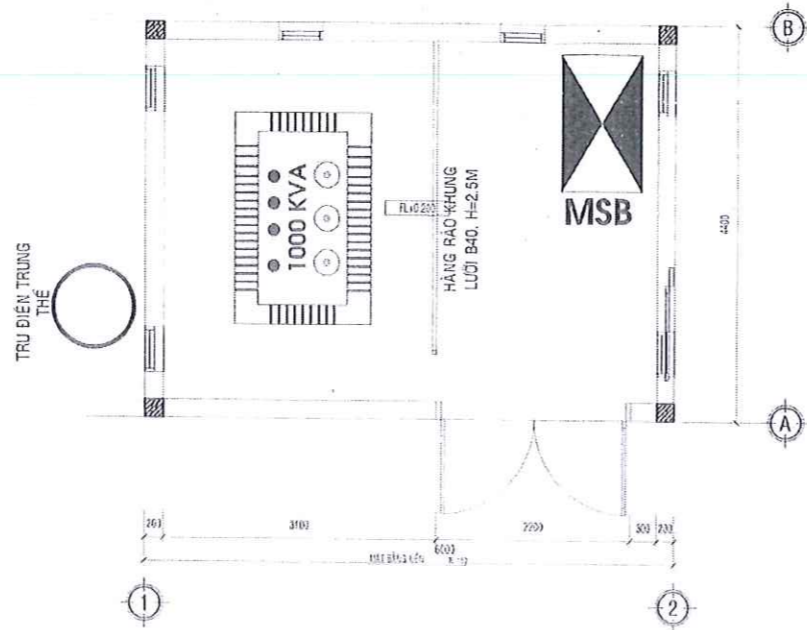


CHỦ NHIỆM DỰ ÁN:	<i>Kuang</i>
KTS. HOÀNG MINH QUANG	
CHỦ TRÌ BỘ MÔN:	<i>Trần Văn Kiên</i>
KS. TRẦN VĂN KIẾN	
THIẾT KẾ:	<i>Trần Văn Kiên</i>
KS. TRẦN VĂN KIẾN	
KIỂM TRA:	<i>Lê Kim Tùng</i>
KS. LÊ KIM TÙNG	

TÊN BẢN VẼ:
 SƠ ĐỒ NGUYÊN LÝ TRUNG THỂ

HỒ SƠ: THIẾT KẾ THI CÔNG

TỶ LỆ	HOÀN THÀNH	SỐ HIỆU BẢN VẼ
A3	2026	TBA: 03/06



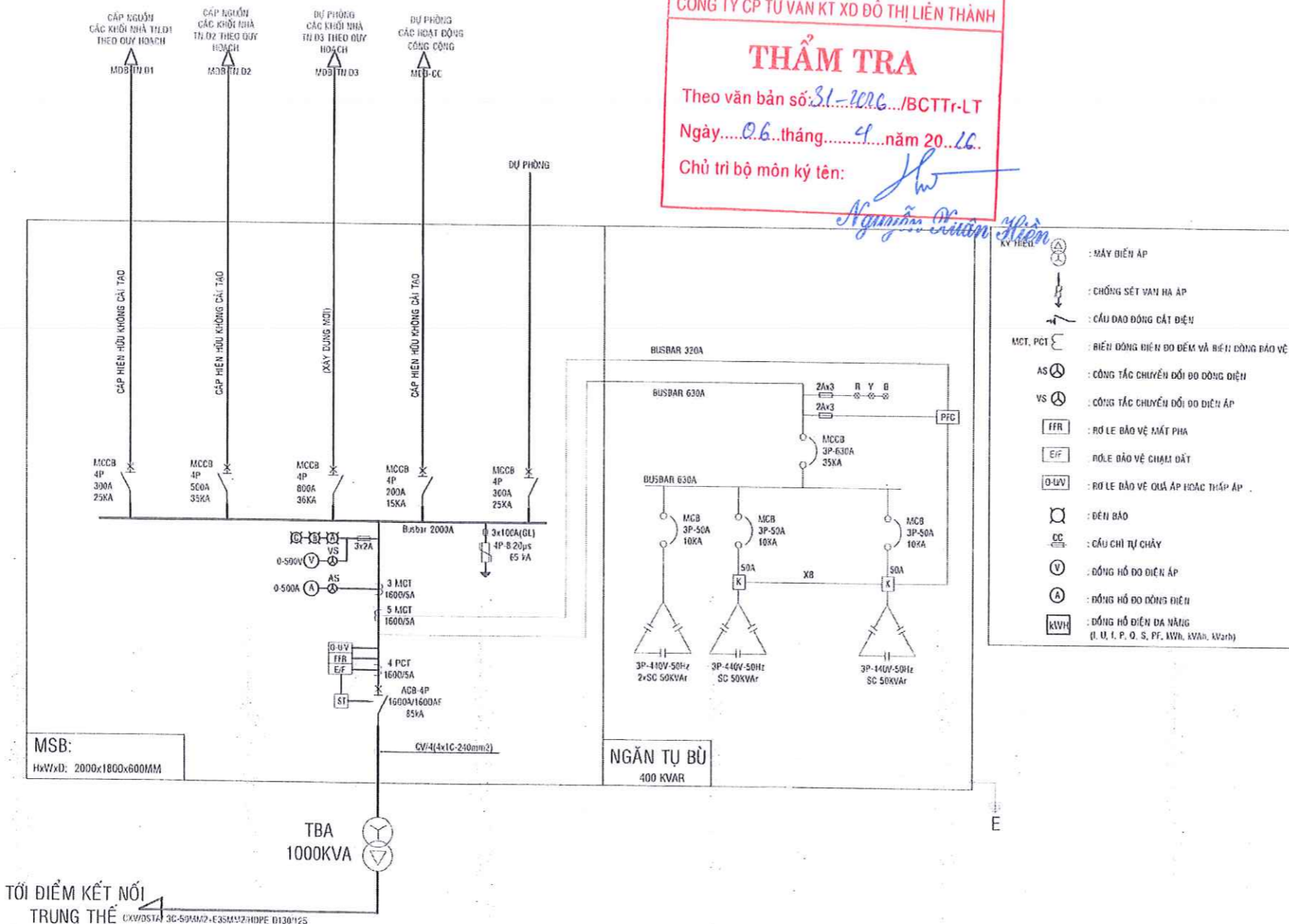
CÔNG TY CP TƯ VẤN KT XD ĐÔ THỊ LIÊN THÀNH

THẨM TRA

Theo văn bản số: *S.L. 2026* /BCTTr-LT

Ngày: *06* tháng *4* năm 20*16*.

Chủ trì bộ môn ký tên: *Nguyễn Xuân Kiên*



SƠ ĐỒ NGUYÊN LÝ TỦ ĐIỆN CHÍNH MSB

HẠNG MỤC

XÂY DỰNG MỠI ĐƯỜNG DÂY TRUNG - HẠ THỂ NGẦM VÀ TRẠM BIẾN ÁP III-1000KVA-22/0.4KV TẠI CƠ SỞ ĐỒNG HÒA

ĐỊA ĐIỂM XÂY DỰNG:

PHƯỜNG ĐỒNG HÒA, TP. HỒ CHÍ MINH

CHỦ ĐẦU TƯ

TRƯỜNG PHỔ THÔNG NĂNG KHIẾU

ĐỊA CHỈ

SỐ 153 NGUYỄN CHÍ THANH, PHƯỜNG AN ĐÔNG, TP. HỒ CHÍ MINH

HIỆU TRƯỞNG *[Signature]*



ĐƠN VỊ THIẾT KẾ



PHUONG NAM CONSTRUCTION

CTY TNHH TƯ VẤN XÂY DỰNG VÀ QUẢN LÝ DỰ ÁN PHƯƠNG NAM

64 NGÕ ĐỨC KẾ, P. BÌNH THÀNH, TP. HCM
 TEL: (028).35 127 327 - FAX: (028).35 127 327
 EMAIL: phuongnam7860@gmail.com

GIÁM ĐỐC



CHỦ NHIỆM DỰ ÁN:

KTS. HOÀNG MINH QUANG *[Signature]*

CHỦ TRÌ BỘ MÔN:

KS. TRẦN VĂN KIẾN *[Signature]*

THIẾT KẾ:

KS. TRẦN VĂN KIẾN

KIỂM TRA:

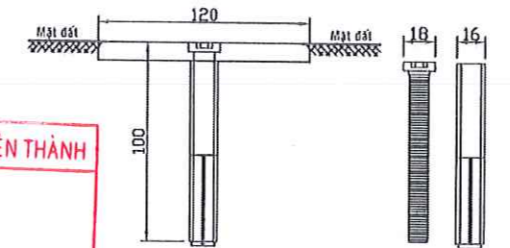
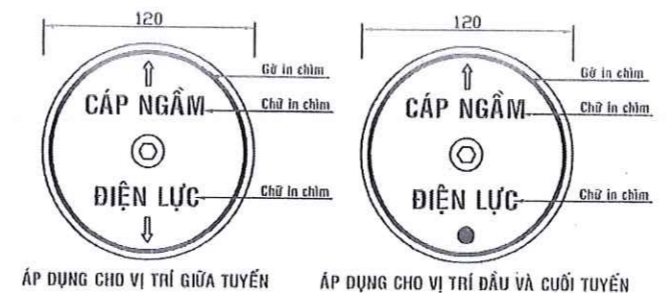
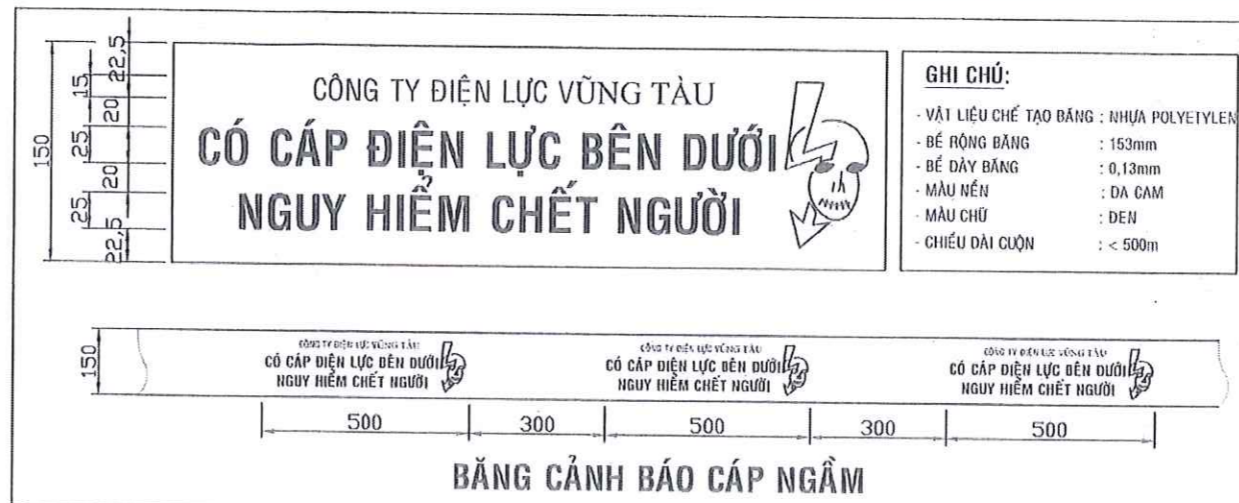
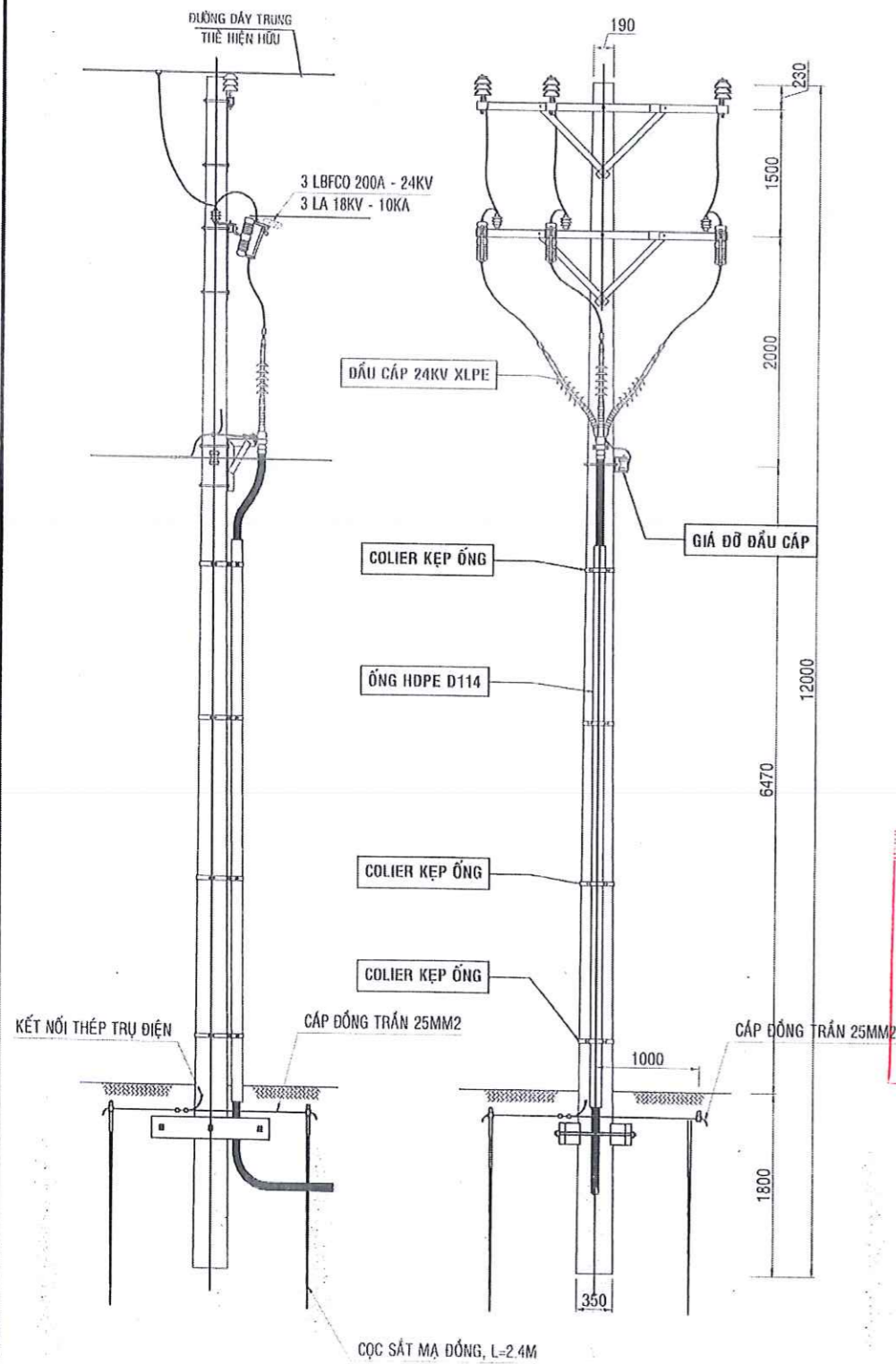
KS. LÊ KIM TÙNG *[Signature]*

TÊN BẢN VẼ:

SƠ ĐỒ NGUYÊN LÝ HẠ THỂ, MẶT BẰNG CHI TIẾT TRẠM ĐIỆN

HỒ SƠ: THIẾT KẾ THI CÔNG

TỶ LỆ	HOÀN THÀNH	SỐ HIỆU BẢN VẼ
A3	2026	TBA: 04/06



CÔNG TY CP TƯ VẤN KT XD ĐÔ THỊ LIÊN THÀNH
THẨM TRA
 Theo văn bản số: 31-2026/BCTT-LT
 Ngày: 06 tháng 09 năm 2026
 Chủ trì bộ môn ký tên: *Nguyễn Văn Kiên*



BẢNG BÁO AN TOÀN

HẠNG MỤC
 XÂY DỰNG MỚI ĐƯỜNG DÂY
 TRUNG - HẠ THỂ NGẦM VÀ TRẠM
 BIẾN ÁP III-1000KVA-22/0.4KV TẠI
 CƠ SỞ ĐỒNG HÒA

ĐỊA ĐIỂM XÂY DỰNG:
 PHƯỜNG ĐỒNG HÒA, TP. HỒ CHÍ MINH

CHỦ ĐẦU TƯ
 TRƯỜNG PHỔ THÔNG NĂNG KHIẾU

ĐỊA CHỈ:
 SỐ 153 NGUYỄN CHÍ THANH, PHƯỜNG AN
 ĐÔNG, TP. HỒ CHÍ MINH

HIỆU TRƯỞNG *[Signature]*



ĐƠN VỊ THIẾT KẾ



PHUONG NAM CONSTRUCTION
 CTY TNHH TƯ VẤN XÂY DỰNG
 VÀ QUẢN LÝ DỰ ÁN PHƯƠNG NAM

64 NGÕ ĐỨC KẾ, P. BÌNH THẠNH, TP.HCM
 TEL: (028).35 127 327 - FAX: (028).35 127 327
 EMAIL: phuongnam7860@gmail.com



TRẦN VĂN KIẾN

CHỦ NHIỆM DỰ ÁN:	<i>[Signature]</i>
KTS. HOÀNG MINH QUANG	
CHỦ TRÌ BỘ MÔN:	
KS. TRẦN VĂN KIẾN	<i>[Signature]</i>
THIẾT KẾ:	
KS. TRẦN VĂN KIẾN	
KIỂM TRA:	
KS. LÊ KIM TÙNG	<i>[Signature]</i>

TÊN BẢN VẼ:

CHI TIẾT TRỤ TRUNG THỂ, CẢNH BÁO
 CÁP NGẦM ĐIỆN LỰC

HỒ SƠ: THIẾT KẾ THI CÔNG

TỶ LỆ	HOÀN THÀNH	SỐ HIỆU BẢN VẼ
A3	2026	TBA: 05/05

HẠNG MỤC
XÂY DỰNG MỚI ĐƯỜNG DÂY
TRUNG - HẠ THẾ NGẦM VÀ TRẠM
BIẾN ÁP III-1000kVA-22/0.4kV TẠI
CƠ SỞ ĐỒNG HÒA

ĐỊA ĐIỂM XÂY DỰNG:
PHƯỜNG ĐỒNG HÒA, TP. HỒ CHÍ MINH

CHỦ ĐẦU TƯ
TRƯỜNG PHỔ THÔNG NĂNG KHIẾU

ĐỊA CHỈ:
SỐ 153 NGUYỄN CHÍ THANH, PHƯỜNG AN
ĐÔNG, TP. HỒ CHÍ MINH
HIỆU TRƯỞNG *[Signature]*



ĐƠN VỊ THIẾT KẾ



**PHUONG NAM
CONSTRUCTION**

CTY TNHH TƯ VẤN XÂY DỰNG
VÀ QUẢN LÝ DỰ ÁN PHƯƠNG NAM

64 NGÕ ĐỨC KẾ, P. BÌNH THẠNH, TP. HCM
TEL: (028).35 127 327 - FAX: (028).35 127 327
EMAIL: phuongnam7860@gmail.com

GIÁM ĐỐC



TRẦN VĂN KIẾN

CHỦ NHIỆM DỰ ÁN:

KTS. HOÀNG MINH QUANG *[Signature]*

CHỦ TRÌ BỘ MÔN:

KS. TRẦN VĂN KIẾN *[Signature]*

THIẾT KẾ:

KS. TRẦN VĂN KIẾN

KIỂM TRA:

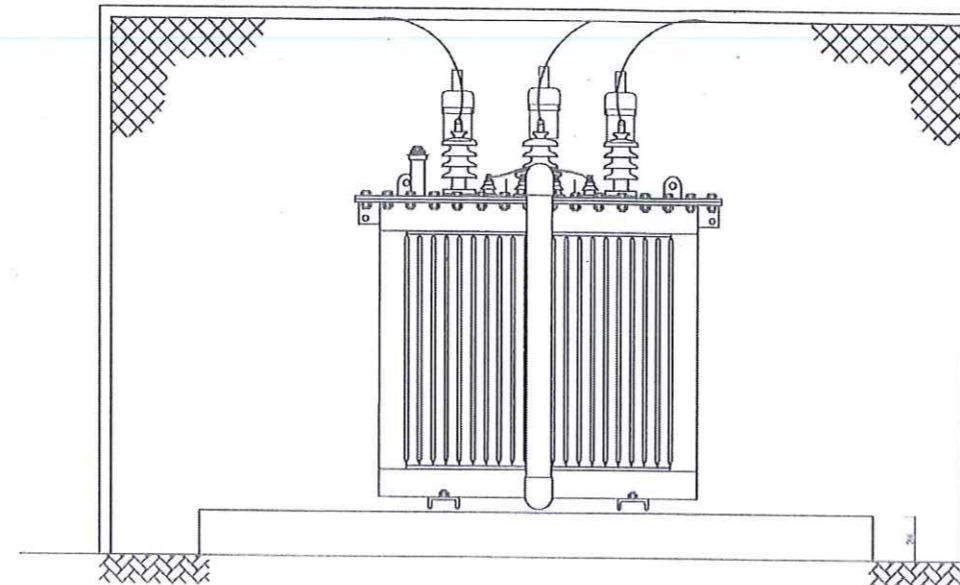
KS. LÊ KIM TÙNG *[Signature]*

TÊN BẢN VẼ:

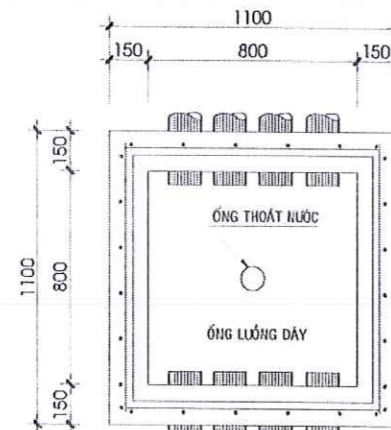
CHI TIẾT HỐ GA

HỒ SƠ: THIẾT KẾ THI CÔNG

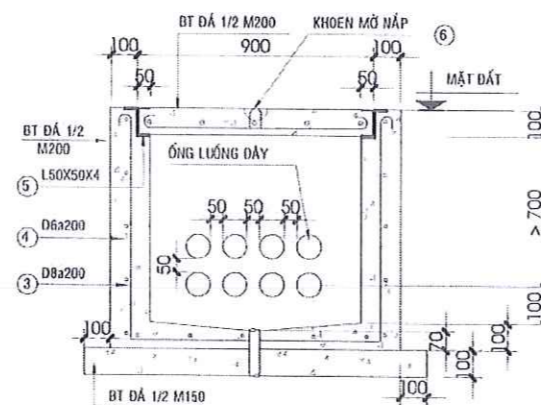
TỶ LỆ	HOÀN THÀNH	SỐ HIỆU BẢN VẼ
A3	2026	TBA: 06/06



MẶT ĐÚNG HÀNG RÀO LƯỚI



MB H.GA ĐIỆN (1100x1100x800)
TỶ LỆ 1:25

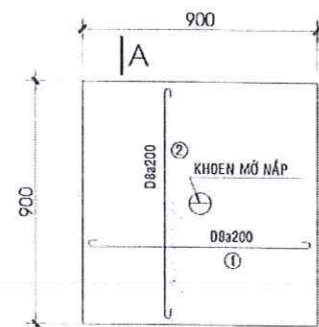


CHI TIẾT H.GA ĐIỆN (1100x1100x800)
TỶ LỆ 1:25

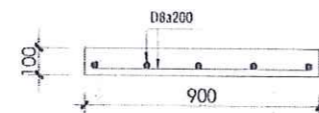
BẢNG THỐNG KÊ CỐT THÉP CHO 1 HỐ GA ĐIỆN LOẠI (1100x1100)

TÊN C.KIỆN	SỐ HIỆU	HÌNH DẠNG - KÍCH THƯỚC	ĐƯỜNG KÍNH (MM)	CHIỀU DÀI 1 THANH (MM)	SỐ LƯỢNG		TỔNG CHIỀU DÀI (M)	TỔNG TRỌNG LƯỢNG (KG)				
					1 C.KIỆN	T.BỘ						
HỐ GA	S.LƯỢNG 1	1	75	850	75	8	1000	6	6	6	2.37	
		2	75	850	75	8	1000	6	6	6	2.37	
		3	75	950	75	750	8	2600	12	12	31.2	12.4
		4	75	950	75		6	1100	20	20	22	4.9
		5	150x50x4			900	16	16	14.4	44		
		6	Ø400			8	400	1	1	0.4	0.17	

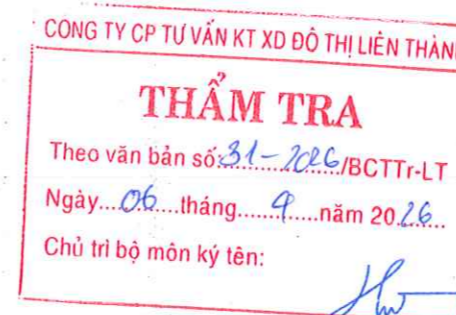
- TRỌNG LƯỢNG THÉP ĐƯỜNG KÍNH Ø8 = 17,3kg ; CHIỀU DÀI L = 43,6m
- TRỌNG LƯỢNG THÉP ĐƯỜNG KÍNH Ø6 = 4,9kg ; CHIỀU DÀI L = 22m
- TRỌNG LƯỢNG THÉP 150x50x4 = 44kg ; CHIỀU DÀI L = 14,4m



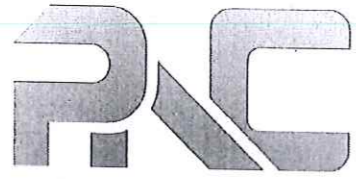
CHI TIẾT ĐẠN 900x900
TỶ LỆ 1:25



MẶT CẮT A-A
TỶ LỆ 1:25



Chủ trì bộ môn ký tên:
[Signature]
Nguyễn Văn Kiên



PHUONG NAM CONSTRUCTION

CÔNG TY TNHH TƯ VẤN XÂY DỰNG VÀ QUẢN LÝ DỰ ÁN PHƯƠNG NAM

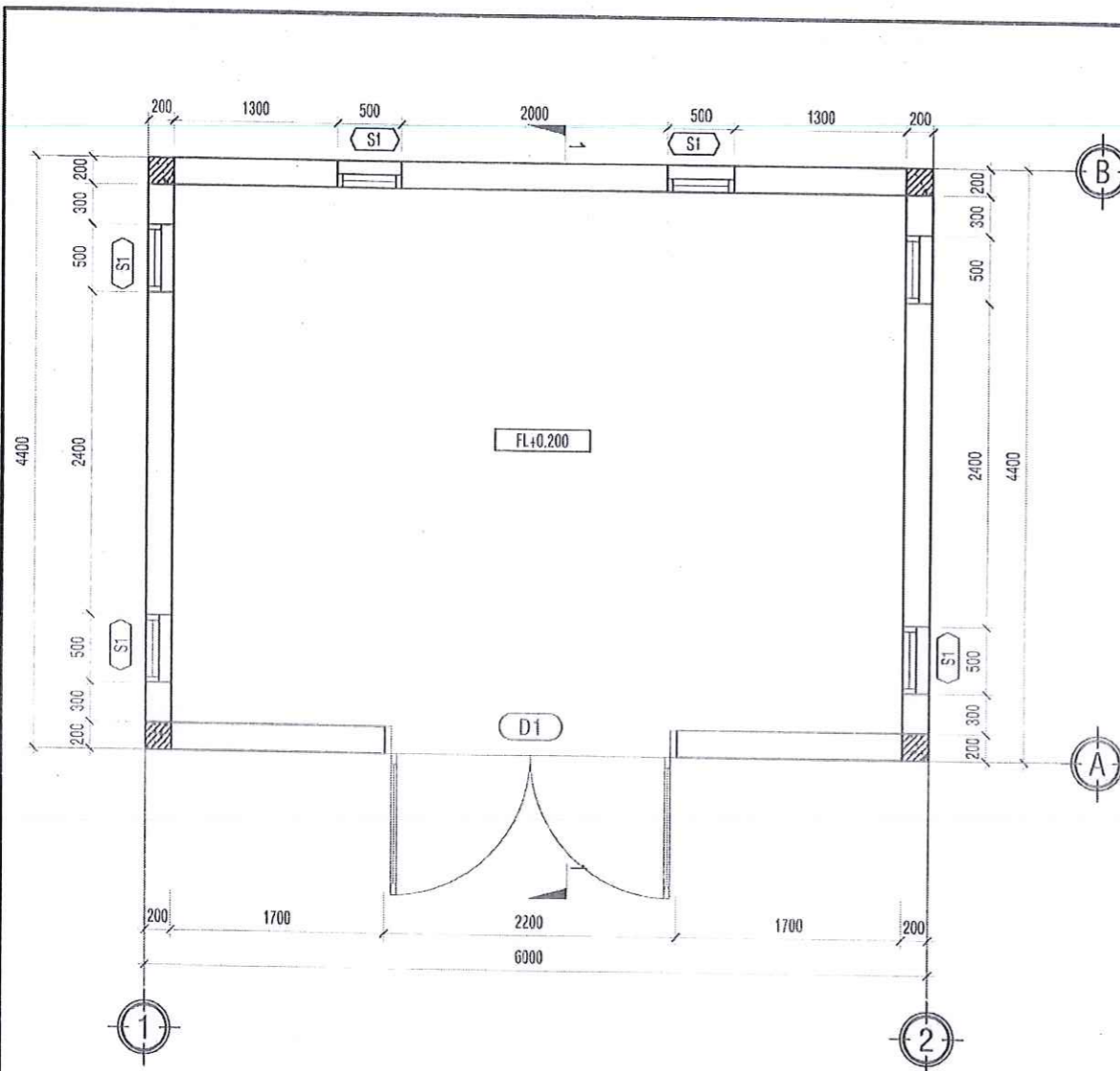
Địa chỉ công ty : Số 64, Đường Ngô Đức Kế, Phường Bình Thạnh, Thành Phố Hồ Chí Minh

Tel : (028) 3512 7327 - Fax: (028) 3512 7327 - Email: phuongnam7860@gmail.com

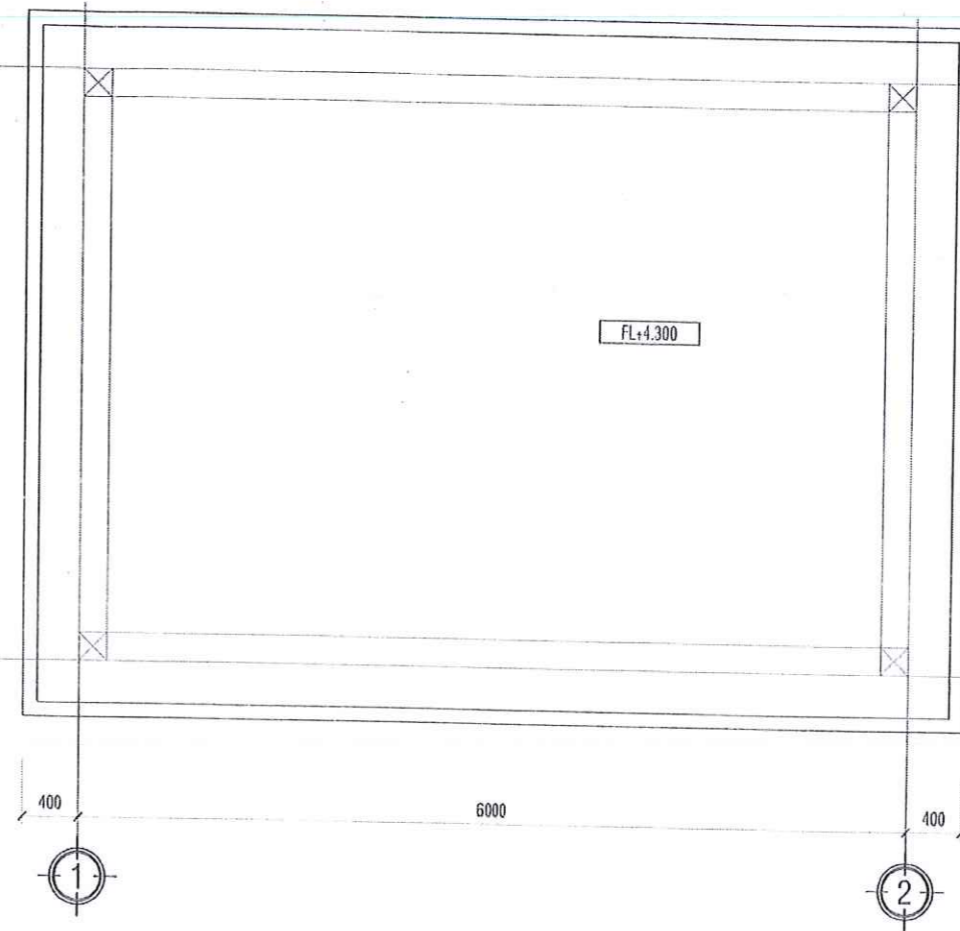
HẠNG MỤC (PHẦN XÂY DỰNG):

XÂY DỰNG MỞI ĐƯỜNG DÂY TRUNG - HẠ THỂ NGẦM
VÀ TRẠM BIẾN ÁP III-1000kVA-22/0.4kV TẠI CƠ SỞ
ĐÔNG HÒA

TP. Hồ Chí Minh năm 2026



MẶT BẰNG NỀN TL: 1/50



MẶT BẰNG MÁI TL: 1/50

CÔNG TY CP TƯ VẤN KT XD ĐÔ THỊ LIÊN THÀNH
THẨM TRA
 Theo văn bản số: ST-2026/BCTT-LT
 Ngày: 06 tháng 01 năm 2026
 Chủ trì bộ môn ký tên:
 Văn Tuấn Đạt Thông

BẢNG GHI CHÚ CHUNG		
STT	KÝ HIỆU	NỘI DUNG SỬA CHỮA
1	NÉN (N1)	- LỚP BÉ TÔNG CỐT THÉP DÁ 10X20 B20 (M250) DÀY 150mm - TRÁI LỚP BÁT MILON CHỐNG MẮT NƯỚC - ĐÁP DẤT TÊN NÉN DÀY 50MM ĐÁM CHẶT
2	TƯỜNG (T2)	- BẢ MATIS + SƠN NƯỚC HOÀN THIỆN TRONG VÀ NGOÀI NHÀ (01 LỚP LÓT VÀ 2 LỚP PHỦ) - TRÁT TƯỜNG VỮA XI MĂNG B5 (M75) DÀY 15mm - XÂY TƯỜNG BẰNG GẠCH ỐNG, VỮA XI MĂNG B5 (M75) DÀY 200mm
4	TRẦN (Tr1)	- TRÁT TRẦN VỮA XI MĂNG B5 (M75) DÀY 15mm - BẢ MATIS + SƠN NƯỚC HOÀN THIỆN (01 LỚP LÓT + 02 LỚP PHỦ)
5	MÁI (M1)	- LẮNG LỚP VỮA XI MĂNG B5 (M75) TRỘN PHỤ GIA CHỐNG THẤM SIKA LATEX TẠO ĐỐC THOÁT NƯỚC VỀ PHẾU THU SÀN Dmin= 20mm - TRÁT THÀNH VỮA XI MĂNG B5 (M75) TRỘN PHỤ GIA CHỐNG THẤM SIKA LATEX THÀNH SÉ NỒ CAO 500MM - QUÉT CHỐNG THẤM SIKAPOOF MEMBRANE (HOẶC TƯƠNG ĐƯƠNG) THEO QUY TRÌNH NHÀ SẢN XUẤT: + CHỐNG THẤM SÀN BÉ TÔNG + CHỐNG THẤM CHỖ THÀNH SÉ NỒ CAO 300mm - SÀN BTCT (XEM BVKC)
6	Ồ VĂNG	- QUÉT CHỐNG THẤM BẰNG SIKAPOOF MEMBRANE (HOẶC TƯƠNG ĐƯƠNG) THEO QUY TRÌNH NHÀ SẢN XUẤT - LẮNG LỚP VỮA XI MĂNG B5 (M75) TRỘN PHỤ GIA CHỐNG THẤM SIKA LATEX TẠO ĐỐC Dmin= 20mm

HẠNG MỤC
 XÂY DỰNG MỚI ĐƯỜNG DÂY TRUNG
 - HẠ THỂ NGẦM VÀ TRẠM BIẾN ÁP
 III-1000KVA-22/0.4KV TẠI CƠ SỞ
 ĐÔNG HÒA

ĐỊA ĐIỂM XÂY DỰNG:
 PHƯỜNG ĐÔNG HÒA, TP. HỒ CHÍ MINH

CHỦ ĐẦU TƯ
 TRƯỜNG PHỔ THÔNG NĂNG KHIẾU

ĐỊA CHỈ:
 SỐ 153 NGUYỄN CHÍ THANH, PHƯỜNG AN
 ĐÔNG, TP. HỒ CHÍ MINH

HIỆU TRƯỞNG



ĐƠN VỊ THIẾT KẾ



PHUONG NAM
 CONSTRUCTION

CTY TNHH TƯ VẤN XÂY DỰNG
 VÀ QUẢN LÝ DỰ ÁN PHƯƠNG NAM

64 NGÕ ĐỨC KẾ, P. BÌNH THẠNH, TP.HCM
 TEL: (028).35 127 327 - FAX: (028).35 127 327
 EMAIL: phuongnam7860@gmail.com



GIÁM ĐỐC
 TNHH
 TƯ VẤN XÂY DỰNG
 VÀ QUẢN LÝ DỰ ÁN
 PHƯƠNG NAM

TRẦN VĂN KIÊN

CHỦ NHIỆM DỰ ÁN:

KTS. HOÀNG MINH QUANG

CHỦ TRÌ BỘ MÔN:

KS. LÊ KIM TÙNG

THIẾT KẾ:

KS. LÊ KIM TÙNG

KIỂM TRA:

KS. LÊ KIM TÙNG

TÊN BẢN VẼ:

MẶT BẰNG NỀN, MÁI NHÀ TBA

HỒ SƠ: THIẾT KẾ THI CÔNG

TỶ LỆ	HOÀN THÀNH	SỐ HIỆU BẢN VẼ
A3	2026	KT-KC-G1/09

HẠNG MỤC
XÂY DỰNG MỚI ĐƯỜNG DÂY TRUNG
- HẠ THỂ NGẦM VÀ TRẠM BIẾN ÁP
III-1000kVA-22/0.4KV TẠI CƠ SỞ
ĐÔNG HÒA

ĐỊA ĐIỂM XÂY DỰNG:
PHƯỜNG ĐÔNG HÒA, TP. HỒ CHÍ MINH

CHỦ ĐẦU TƯ
TRƯỜNG PHỔ THÔNG NĂNG KHIẾU

ĐỊA CHỈ:
SỐ 153 NGUYỄN CHÍ THANH, PHƯỜNG AN
ĐÔNG, TP. HỒ CHÍ MINH

HIỆU TRƯỞNG



ĐƠN VỊ THIẾT KẾ



**PHUONG NAM
CONSTRUCTION**

CTY TNHH TƯ VẤN XÂY DỰNG
VÀ QUẢN LÝ DỰ ÁN PHƯƠNG NAM

64 NGÕ ĐỨC KẾ, P. BÌNH THẠNH, TP.HCM
TEL: (028).35 127 327 - FAX: (028).35 127 327
EMAIL: phuongnam7860@gmail.com

GIÁM ĐỐC



CÔNG TY
TNHH
TƯ VẤN XÂY DỰNG
VÀ QUẢN LÝ DỰ ÁN
PHƯƠNG NAM
TRẦN VĂN KIẾN

CHỦ THIÊM DỰ ÁN:

KTS. HOÀNG MINH QUANG

CHỦ TRÌ BỘ MÔN:

KS. LÊ KIM TÙNG

THIẾT KẾ:

KS. LÊ KIM TÙNG

KIỂM TRA:

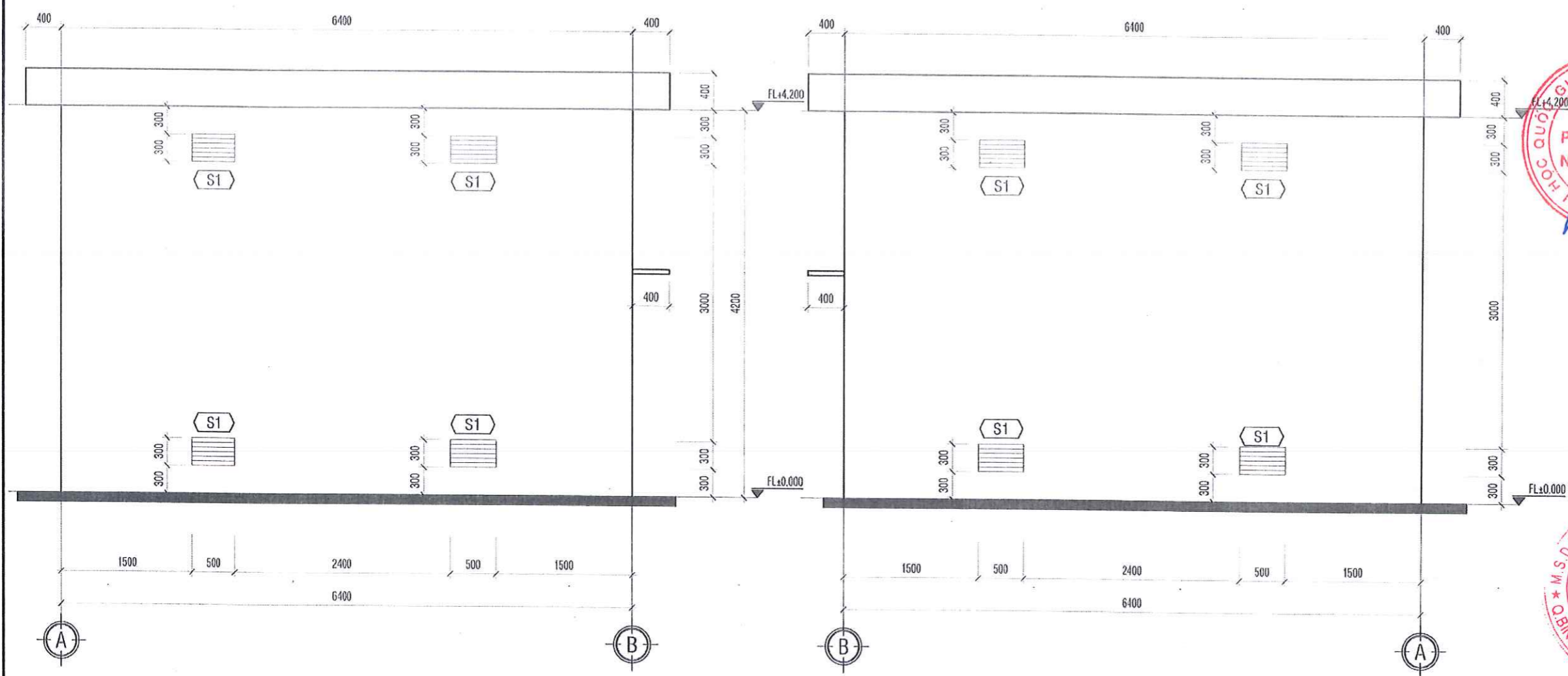
KS. LÊ KIM TÙNG

TÊN BẢN VẼ:

MẶT ĐỨNG A-B, B-A

HỒ SƠ: THIẾT KẾ THI CÔNG

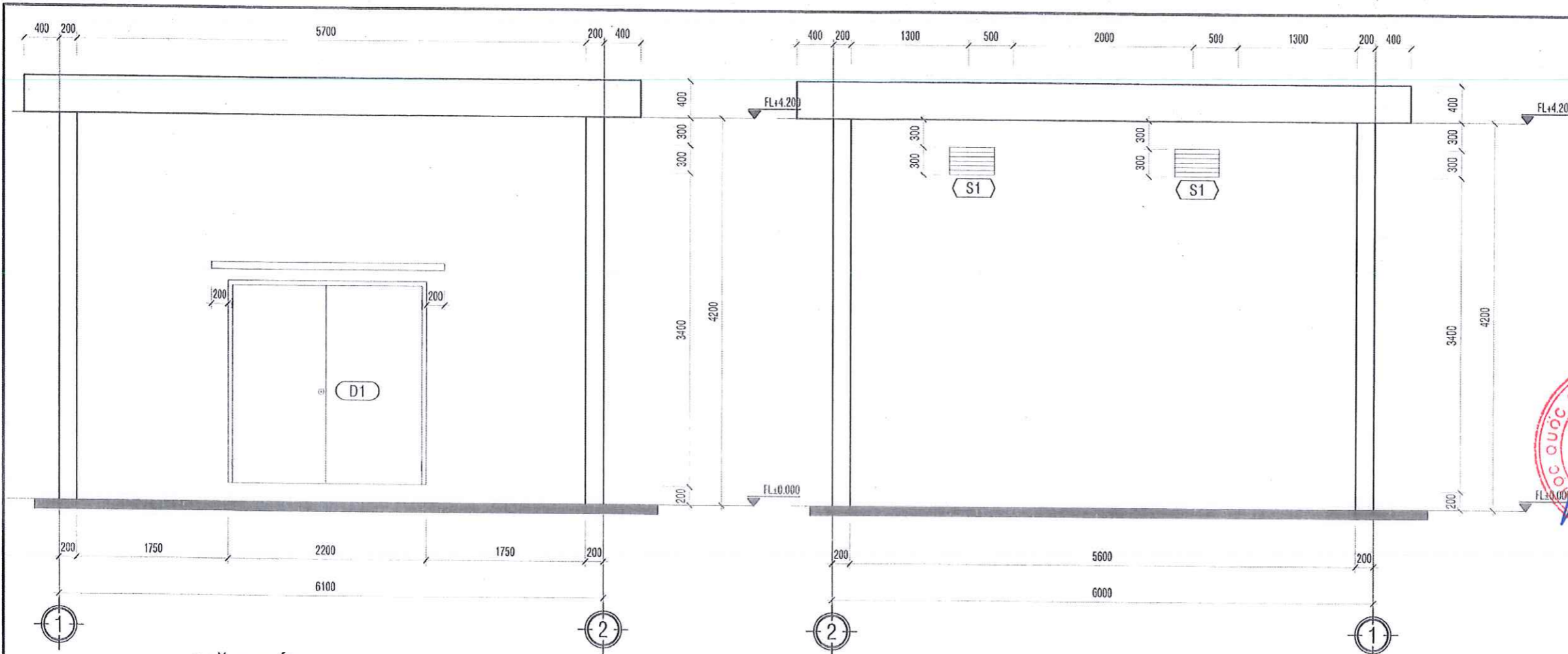
TỶ LỆ	HOÀN THÀNH	SỐ HIỆU BẢN VẼ
A3	2026	KT-KC-02/09



MẶT ĐỨNG A-B TL: 1/50

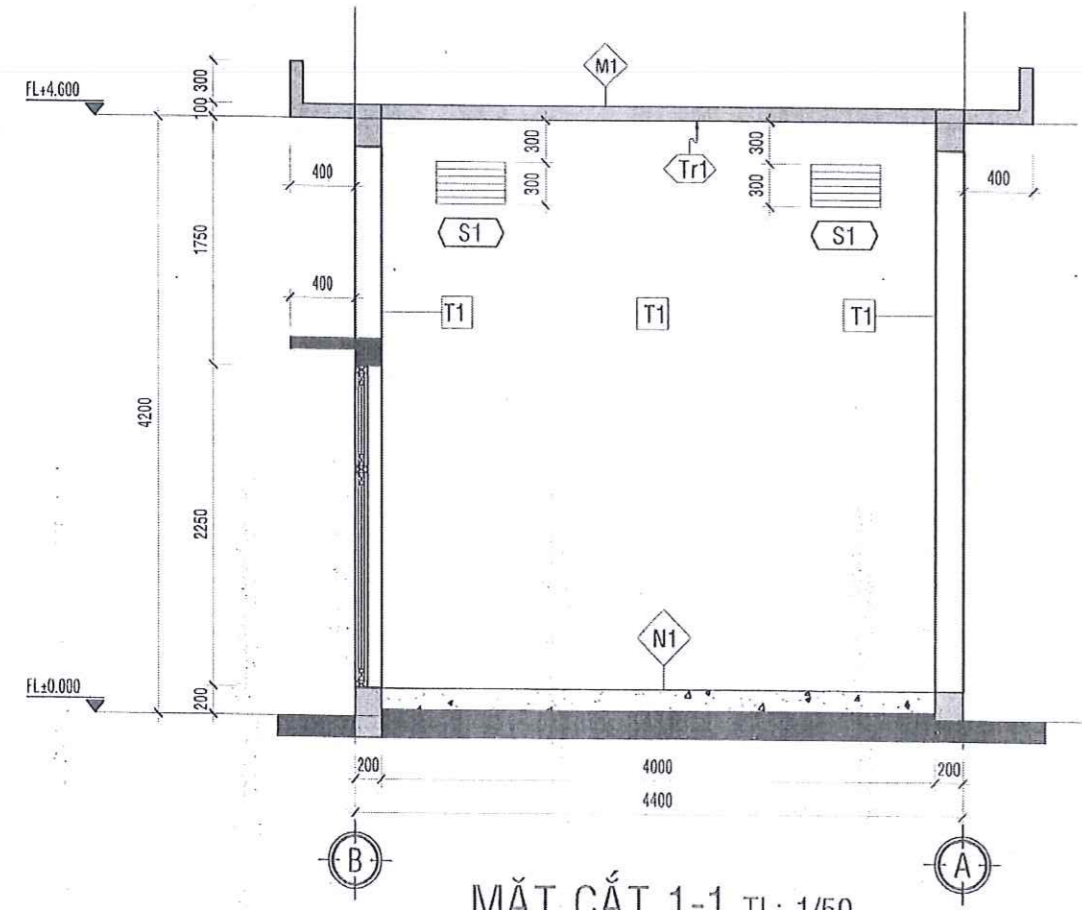
MẶT ĐỨNG B-A TL: 1/50

CÔNG TY CP TƯ VẤN KT XD ĐÔ THỊ LIÊN THÀNH
THẨM TRA
Theo văn bản số: 21-2016-BCTTr-LT
Ngày 06 tháng 4 năm 2016
Chủ trì bộ môn ký tên:
Văn Tuấn Đạt Thông

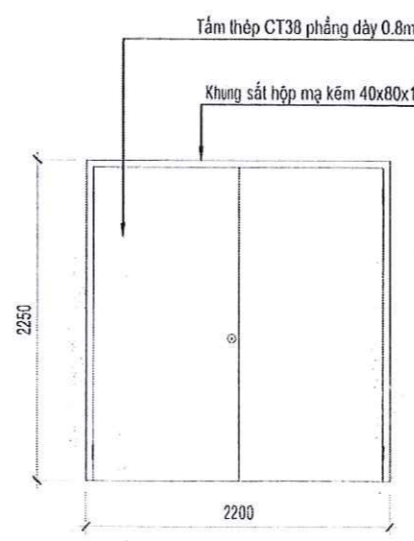


MẶT ĐỨNG 1-2 TL: 1/50

MẶT ĐỨNG 2-1 TL: 1/50



MẶT CẮT 1-1 TL: 1/50



CHI TIẾT CỬA D1 TL: 1/50

CÔNG TY CP TƯ VẤN KT XD ĐÔ THỊ LIÊN THÀNH
THẨM TRA
 Theo văn bản số 31-2026 /BCTT-LT
 Ngày 06 tháng 4 năm 2026
 Chủ trì bộ môn ký tên:
 Văn Tuấn Đạt Thông

BẢNG THỐNG KÊ CỬA

STT	TÊN	CHẤT LIỆU	KÍCH THƯỚC	SỐ LƯỢNG
1	D1	CỬA ĐI 2 CẢNH, KHUNG SẮT HỘP MẠ KẼM 40x80x1.2, TẤM THÉP CT34 PHẪNG DÀY 0.8MM	2200x2250mm	1 BỘ
2	S1	GẠCH BÔNG GIÓ LÁ SÁCH, LƯỚI CHÁN CÓN TRỪNG INOX 304 CỠ Ô LƯỚI 10x10MM	500x300mm	10 BỘ

HẠNG MỤC
 XÂY DỰNG MỚI ĐƯỜNG DÂY TRUNG
 - HẠ THỂ NGẮM VÀ TRẠM BIẾN ÁP
 III-1000KVA-22/0.4KV TẠI CƠ SỞ
 ĐỒNG HÒA

ĐỊA ĐIỂM XÂY DỰNG:
 PHƯỜNG ĐỒNG HÒA, TP. HỒ CHÍ MINH

CHỦ ĐẦU TƯ
 TRƯỜNG PHỔ THÔNG NĂNG KHIẾU

ĐỊA CHẾ:
 SỐ 153 NGUYỄN CHÍ THANH, PHƯỜNG AN
 ĐÔNG, TP. HỒ CHÍ MINH

HIỆU TRƯỞNG *[Signature]*

TRƯỜNG PHỔ THÔNG NĂNG KHIẾU
 ĐƠN VỊ THIẾT KẾ

PHUONG NAM CONSTRUCTION
 CTY TNHH TƯ VẤN XÂY DỰNG
 VÀ QUẢN LÝ DỰ ÁN PHƯƠNG NAM

64 NGÕ ĐỨC KẾ, P. BÌNH THẠNH, TP.HCM
 TEL: (028).35 127 327 - FAX: (028).35 127 327
 EMAIL: phuongnam7860@gmail.com

GIÁM ĐỐC
PHƯƠNG NAM
 TRẦN VĂN KIẾN

CHỦ NHIỆM DỰ ÁN:
 KTS. HOÀNG MINH QUANG *[Signature]*

CHỦ TRÌ BỘ MÔN:
 KS. LÊ KIM TÙNG

THIẾT KẾ:
 KS. LÊ KIM TÙNG *[Signature]*

KIỂM TRA:
 KS. LÊ KIM TÙNG

TÊN BẢN VẼ:
 MẶT ĐỨNG, MẶT CẮT

HỒ SƠ: THIẾT KẾ THI CÔNG

TỶ LỆ	HOÀN THÀNH	SỐ HIỆU BẢN VẼ
A3	2026	KT-KC-03/09

HẠNG MỤC
XÂY DỰNG MỚI ĐƯỜNG DÂY TRUNG
- HẠ THỂ NGẦM VÀ TRẠM BIẾN ÁP
III-1000kVA-22/0.4kV TẠI CƠ SỞ
ĐỒNG HÒA

ĐỊA ĐIỂM XÂY DỰNG:
PHƯỜNG ĐỒNG HÒA, TP. HỒ CHÍ MINH

CHỦ ĐẦU TƯ
TRƯỜNG PHỔ THÔNG NANG KHIẾU

ĐỊA CHỈ:
SỐ 153 NGUYỄN CHÍ THANH, PHƯỜNG AN
ĐÔNG, TP. HỒ CHÍ MINH

HIỆU TRƯỞNG



ĐƠN VỊ THIẾT KẾ



**PHUONG NAM
CONSTRUCTION**

CTY TNHH TƯ VẤN XÂY DỰNG
VÀ QUẢN LÝ DỰ ÁN PHƯƠNG NAM

64 NGÕ ĐỨC KẾ, P. BÌNH THẠNH, TP. HCM
TEL: (028) 35 127 327 - FAX: (028) 35 127 327
EMAIL: phuongnam7860@gmail.com



TRẦN VĂN KIÊN

CHỦ NHIỆM DỰ ÁN:
KTS. HOÀNG MINH QUANG
CHỦ TRÌ BỘ MÔN:
KS. LÊ KIM TÙNG
THIẾT KẾ:
KS. LÊ KIM TÙNG
KIỂM TRA:
KS. LÊ KIM TÙNG

TÊN BẢN VẼ:

MẶT BẰNG MÓNG, CHI TIẾT MÓNG

HỒ SƠ: THIẾT KẾ THI CÔNG

TỶ LỆ	HOÀN THÀNH	SỐ HIỆU BẢN VẼ
A3	2026	KT-KC-04/09

CHÚ THÍCH:

- Đơn vị thi công phải kiểm tra lại vị trí hiện trạng so với bản vẽ thiết kế, mọi sai khác về hiện trạng với bản vẽ thiết kế, đề nghị báo cho đơn vị TVTK để xử lý.
- Đơn vị thi công phải có biện pháp kê chắn khi đào đất để bảo vệ công trình hiện trạng và lân cận.
- Đê lóng:
 - Đê lóng cấu kiện móng, cột, dầm, sàn đá 10x20 B20 (M250).
 - Đê lóng lót đá 10x20 B12,5 (M150).
- Cốt thép:
 - Đường kính D<10 (mm), sử dụng thép CB240-T.
 - Đường kính D>=10 (mm), sử dụng thép CB400-V.
- Nếu nối cốt thép thì chiều dài đoạn nối chồng lên nhau >=30D (D là đường kính cốt thép được nối).

CÔNG TY CP TƯ VẤN KT XD ĐÔ THỊ LIÊN THÀNH

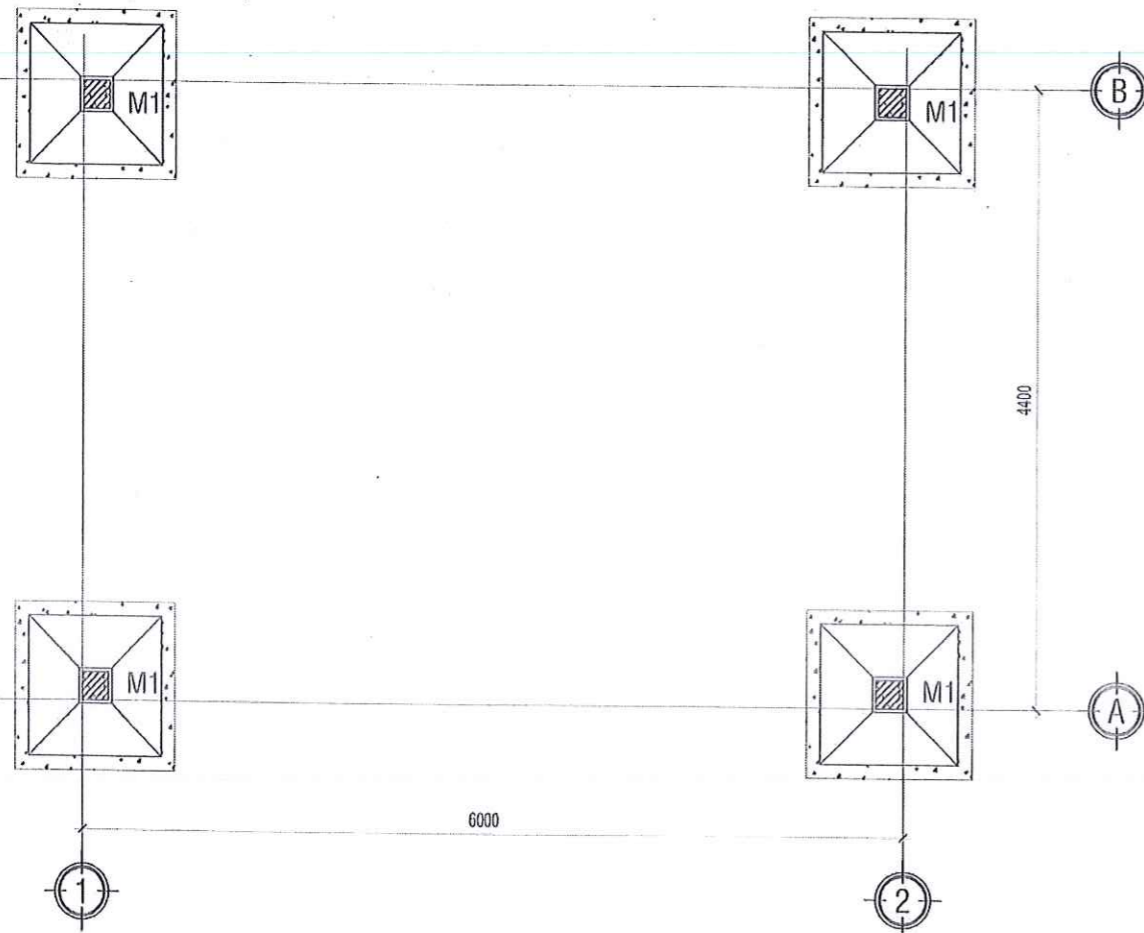
THẨM TRA

Theo văn bản số 31-2026/BCTTr-LT

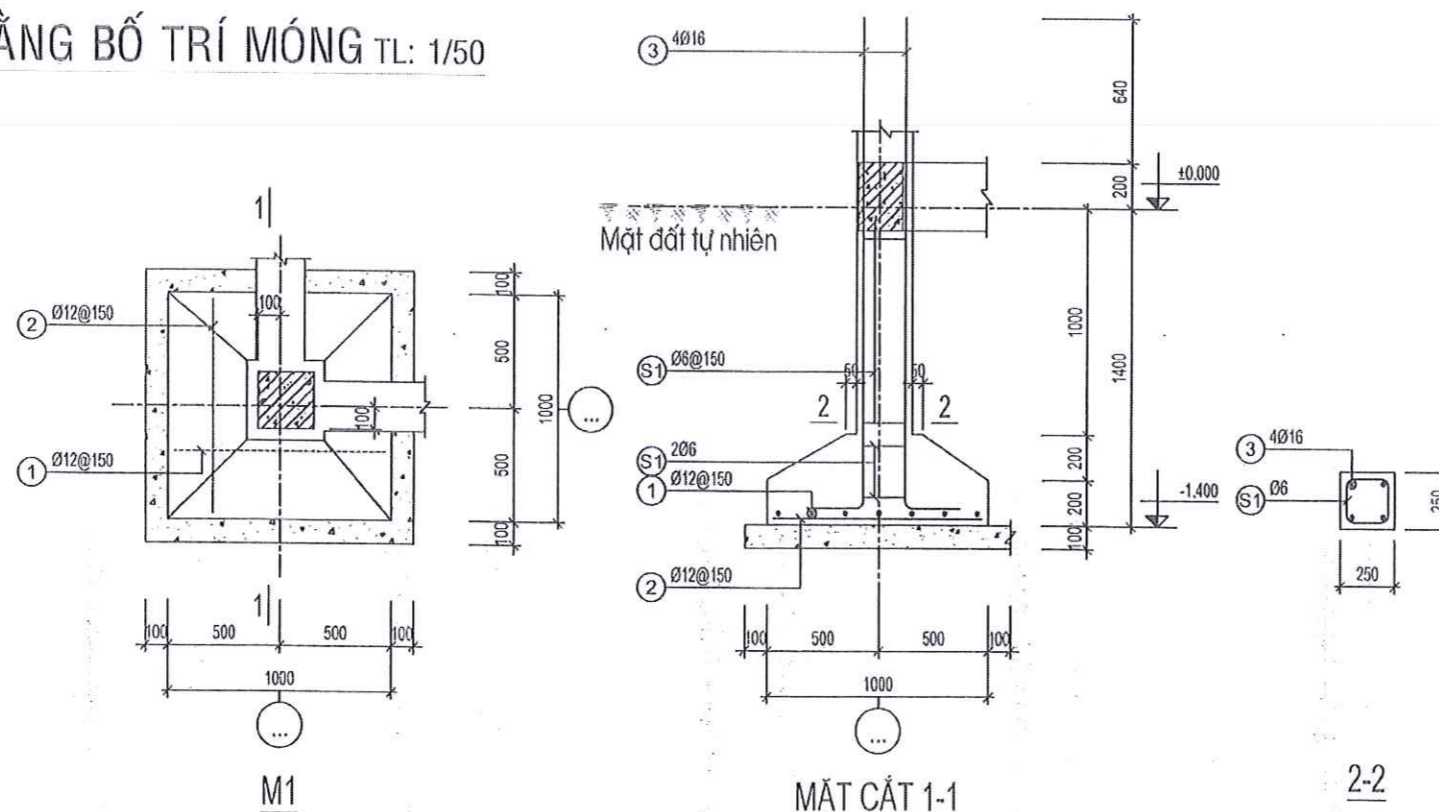
Ngày 06 tháng 4 năm 2026

Chủ trì bộ môn ký tên:

Văn Tuấn Đạt Thông



MẶT BẰNG BỐ TRÍ MÓNG TL: 1/50



CHI TIẾT MÓNG M1 TL: 1/25

HẠNG MỤC
XÂY DỰNG MỚI ĐƯỜNG DÂY TRUNG
- HẠ THỂ NGẦM VÀ TRẠM BIẾN ÁP
III-1000kVA-22/0.4kV TẠI CƠ SỞ
ĐỒNG HÒA

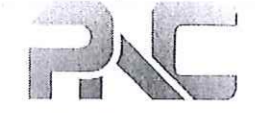
ĐỊA ĐIỂM XÂY DỰNG:
PHƯỜNG ĐỒNG HÒA, TP. HỒ CHÍ MINH

CHỦ ĐẦU TƯ
TRƯỜNG PHỔ THÔNG NĂNG KHIẾU

ĐỊA CHỈ:
SỐ 153 NGUYỄN CHÍ THANH, PHƯỜNG AN
ĐÔNG, TP. HỒ CHÍ MINH

HIỆU TRƯỞNG *[Signature]*
TRƯỜNG PHỔ THÔNG NĂNG KHIẾU
HỒ CHÍ MINH
Phù Thị Hồng Hạnh

ĐƠN VỊ THIẾT KẾ



**PHUONG NAM
CONSTRUCTION**

CTY TNHH TƯ VẤN XÂY DỰNG
VÀ QUẢN LÝ DỰ ÁN PHƯƠNG NAM

64 NGÕ ĐỨC KẾ, P. BÌNH THẠNH, TP. HCM
TEL: (028).35 127 327 - FAX: (028).35 127 327
EMAIL: phuongnam7860@gmail.com

GIÁM ĐỐC
CÔNG TY TNHH TƯ VẤN XÂY DỰNG VÀ QUẢN LÝ DỰ ÁN PHƯƠNG NAM
HỒ CHÍ MINH
TRẦN VĂN KIÊN

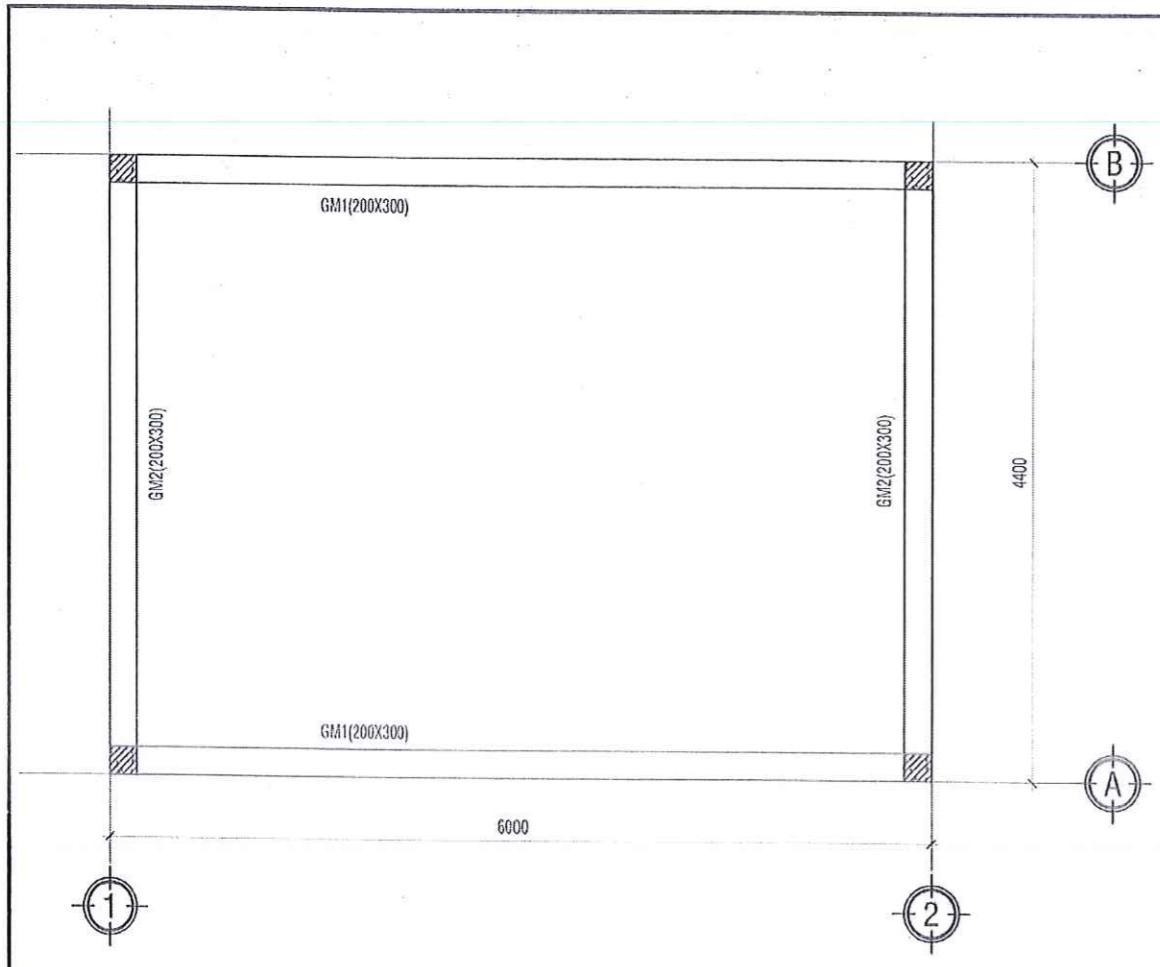
CHỦ NHIỆM DỰ ÁN:	<i>[Signature]</i>
KTS. HOÀNG MINH QUANG	
CHỦ TRÌ BỘ MÔN:	
KS. LÊ KIM TÙNG	
THIẾT KẾ:	<i>[Signature]</i>
KS. LÊ KIM TÙNG	
KIỂM TRA:	
KS. LÊ KIM TÙNG	

TÊN BẢN VẼ:

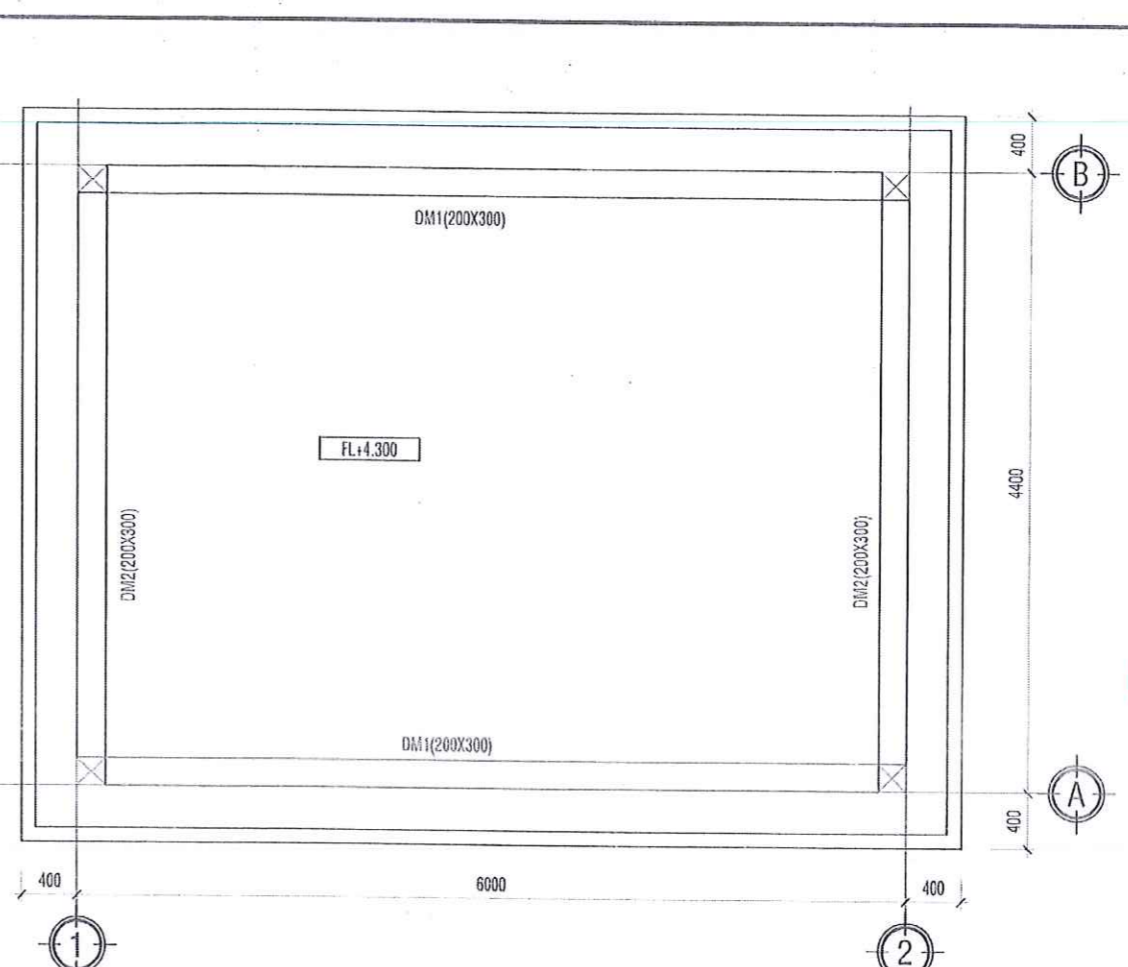
MẶT BẰNG GIẢNG MÓNG, DẦM MÁI

HỒ SƠ: THIẾT KẾ THI CÔNG

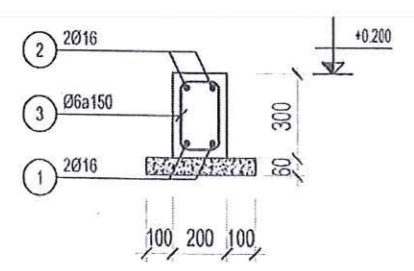
TỶ LỆ	HOÀN THÀNH	SỐ HIỆU BẢN VẼ
A3	2026	KT-KC-05/09



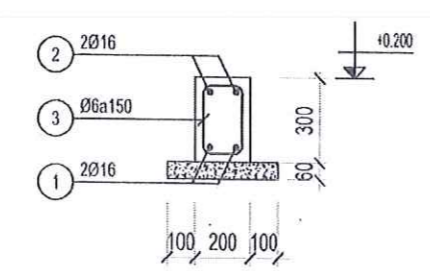
MẶT BẰNG BỐ TRÍ GIẢNG MÓNG TL: 1/50



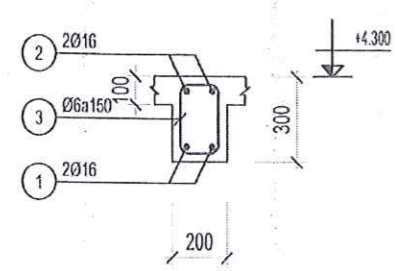
MẶT BẰNG BỐ TRÍ DẦM MÁI TL: 1/50



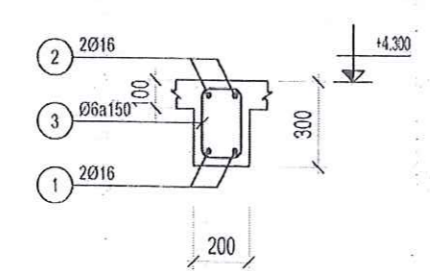
DẦM GM.1 (SL= 02, L= 6000mm)



DẦM GM.2 (SL= 02, L= 4400mm)



DẦM DM.1 (SL= 02, L=6000mm)

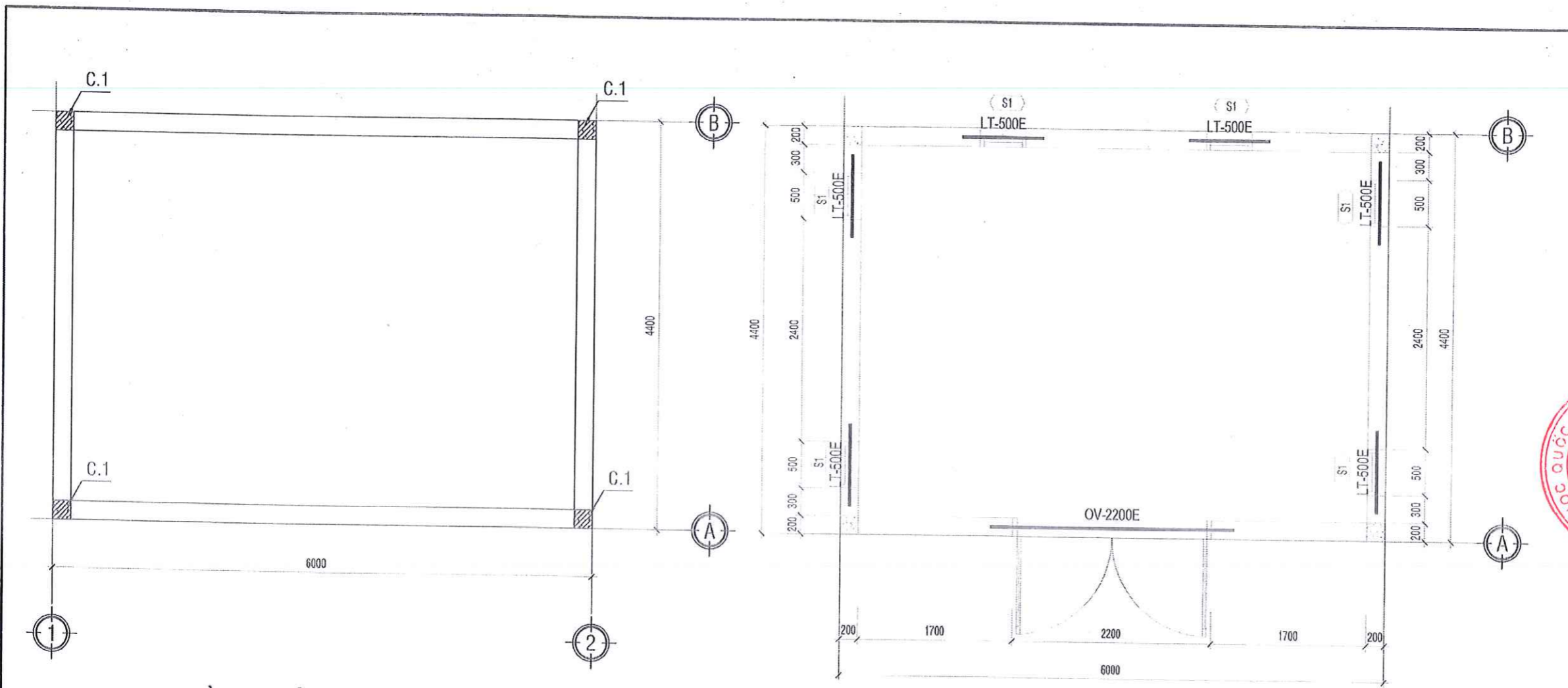


DẦM DM.1 (SL= 02, L=4400mm)

CÔNG TY CP TƯ VẤN KT XD ĐÔ THỊ LIÊN THÀNH
THẨM TRA
Theo văn bản số: 51-2026.../BCTTr-LT
Ngày... 06... tháng... 9... năm 2026...
Chủ trì bộ môn ký tên:
Văn Tuấn Đạt Thông

CHÚ THÍCH:

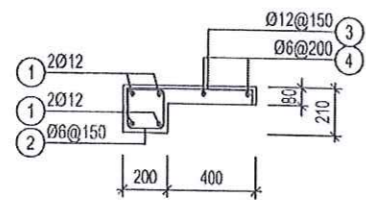
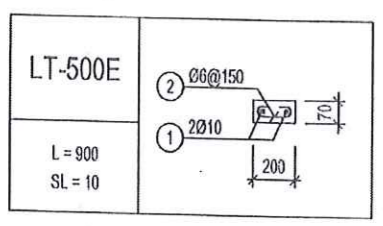
- Đơn vị thi công phải kiểm tra lại vị trí hiện trạng so với bản vẽ thiết kế, mọi sai khác về hiện trạng với bản vẽ thiết kế, đề nghị báo cho đơn vị TVTK để xử lý.
- Đơn vị thi công phải có biện pháp kê chắn khi đào đất để bảo vệ công trình hiện trạng và lân cận.
- Bê tông:
 - + Bê tông cấu kiện móng, cột, dầm, sàn đá 10x20 B20 (M250).
 - + Bê tông lát đá 10x20 B12.5 (M150).
- Cốt thép:
 - + Đường kính D<10 (mm), sử dụng thép CB240-T.
 - + Đường kính D>=10 (mm), sử dụng thép CB400-V.
- Nếu nối cốt thép thì chiều dài đoạn nối chồng lên nhau >=30D (D là đường kính cốt thép được nối).



MẶT BẰNG BỐ TRÍ CỘT TL: 1/50

MẶT BẰNG LANH TÔ TL: 1/50

THẨM TRA
 Theo văn bản số: 3.1-2006/BCTT-LT
 Ngày: 06 tháng 4 năm 2026
 Chủ trì bộ môn ký tên:
 Văn Tuấn Đạt Thông



CHI TIẾT C.1 (SL=4, L=4300mm)

CHÚ THÍCH:

- Đơn vị thi công phải kiểm tra lại vị trí hiện trạng so với bản vẽ thiết kế, mọi sai khác về hiện trạng với bản vẽ thiết kế, đề nghị báo cho đơn vị TVTK để xử lý.
- Đơn vị thi công phải có biện pháp kê chắn khi đào đất để bảo vệ công trình hiện trạng và lân cận.
- Bê tông:
 - + Bê tông cấu kiện móng, cột, dầm, sàn đá 10x20 B20 (M250).
 - + Bê tông lót đá 10x20 B12,5 (M150).
- Cốt thép:
 - + Đường kính D<10 (mm), sử dụng thép CB240-T.
 - + Đường kính D>=10 (mm), sử dụng thép CB400-V.
- Nếu nối cốt thép thì chiều dài đoạn nối chồng lên nhau >=30D (D là đường kính cốt thép được nối).

HẠNG MỤC
 XÂY DỰNG MỚI ĐƯỜNG DÂY TRUNG
 - HẠ THỂ NGẦM VÀ TRẠM BIẾN ÁP
 III-1000KVA-22/0.4KV TẠI CƠ SỞ
 ĐỒNG HÒA

ĐỊA ĐIỂM XÂY DỰNG:
 PHƯỜNG ĐỒNG HÒA, TP. HỒ CHÍ MINH

CHỦ ĐẦU TƯ
 TRƯỜNG PHỔ THÔNG NĂNG KHIẾU

ĐỊA CHỈ:
 SỐ 153 NGUYỄN CHÍ THANH, PHƯỜNG AN
 ĐÔNG, TP. HỒ CHÍ MINH

HIỆU TRƯỞNG



ĐƠN VỊ THIẾT KẾ



PHUONG NAM
 CONSTRUCTION

CTY TNHH TƯ VẤN XÂY DỰNG
 VÀ QUẢN LÝ DỰ ÁN PHƯƠNG NAM

64 NGÕ ĐỨC KẾ, P. BÌNH THẠNH, TP.HCM
 TEL: (028).35 127 327 - FAX: (028).35 127 327
 EMAIL: phuongnam7860@gmail.com



CHỦ NHIỆM DỰ ÁN:
 KTS. HOÀNG MINH QUANG

CHỦ TRÌ BỘ MÔN:
 KS. LÊ KIM TÙNG

THIẾT KẾ:
 KS. LÊ KIM TÙNG

KIỂM TRA:
 KS. LÊ KIM TÙNG

TÊN BẢN VẼ:
 MẶT BẰNG CỘT, LANH TÔ

HỒ SƠ: THIẾT KẾ THI CÔNG		
TỶ LỆ	HOÀN THÀNH	SỐ HIỆU BẢN VẼ
A3	2026	KT-KC-06/09

HẠNG MỤC
XÂY DỰNG MỚI ĐƯỜNG DÂY TRUNG
- HẠ THỂ NGẦM VÀ TRẠM BIẾN ÁP
III-1000KVA-22/0.4KV TẠI CƠ SỞ
ĐỒNG HÒA

ĐỊA ĐIỂM XÂY DỰNG:
PHƯỜNG ĐÔNG HÒA, TP. HỒ CHÍ MINH

CHỦ ĐẦU TƯ
TRƯỜNG PHỔ THÔNG NĂNG KHIẾU

ĐỊA CHỈ:
SỐ 153 NGUYỄN CHÍ THANH, PHƯỜNG AN
ĐÔNG, TP. HỒ CHÍ MINH
HIỆU TRƯỞNG *[Signature]*



ĐƠN VỊ THIẾT KẾ



**PHUONG NAM
CONSTRUCTION**
CTY TNHH TƯ VẤN XÂY DỰNG
VÀ QUẢN LÝ DỰ ÁN PHƯƠNG NAM

64 NGÕ ĐỨC KẾ, P. BÌNH THẠNH, TP. HCM
TEL: (028).35 127 327 - FAX: (028).35 127 327
EMAIL: phuongnam7860@gmail.com



TRẦN VĂN KIẾN

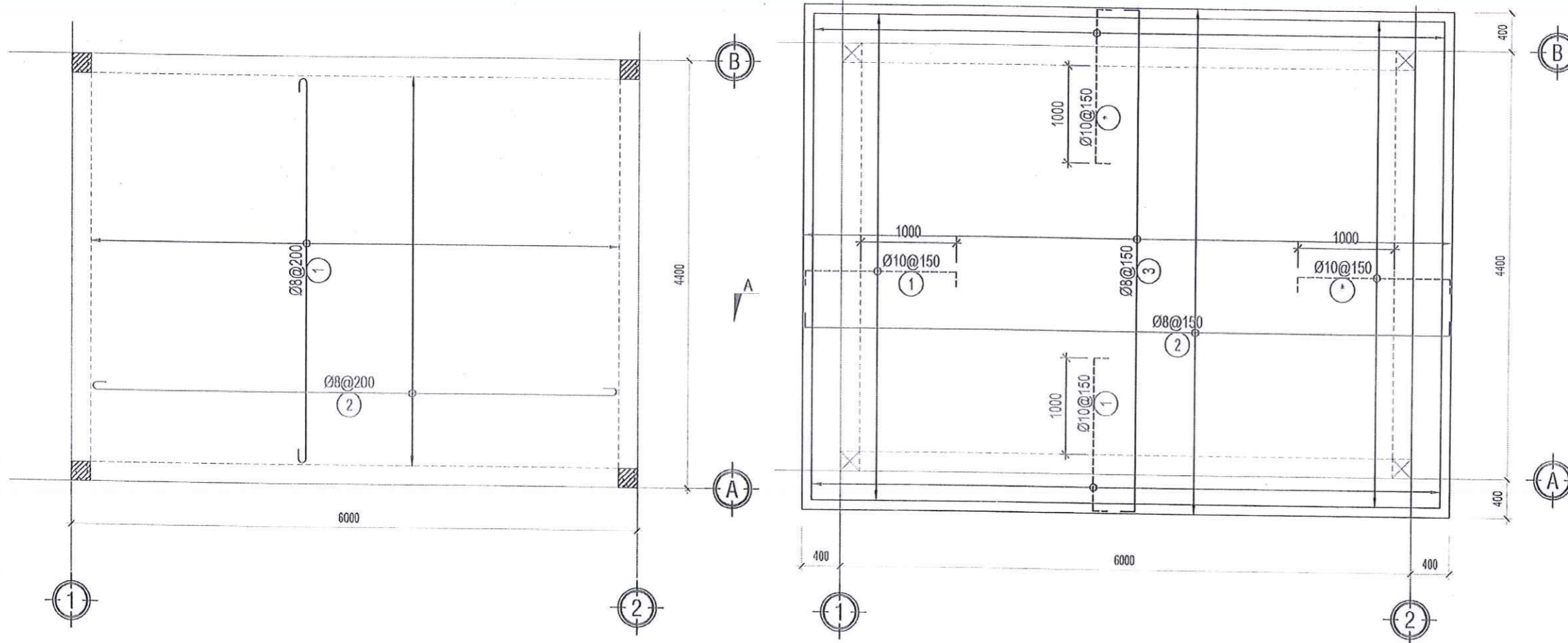
CHỦ NHIỆM DỰ ÁN:	<i>[Signature]</i>
KTS. HOÀNG MINH QUANG	
CHỦ TRÌ BỘ MÔN:	
KS. LÊ KIM TÙNG	
THIẾT KẾ:	<i>[Signature]</i>
KS. LÊ KIM TÙNG	
KIỂM TRA:	
KS. LÊ KIM TÙNG	

TÊN BẢN VẼ:

MẶT BẰNG THÉP NỀN, SÀN MÁI

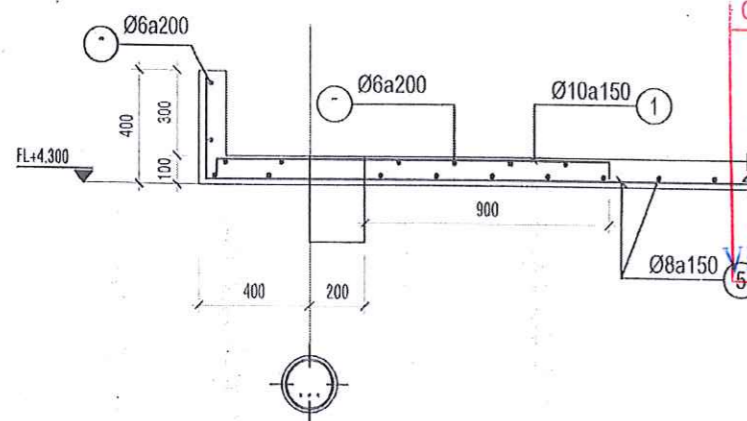
HỒ SƠ: THIẾT KẾ THI CÔNG

TỶ LỆ	HOÀN THÀNH	SỐ HIỆU BẢN VẼ
A3	2026	KT-KC-07/09



MẶT BẰNG BỐ TRÍ THÉP NỀN TL: 1/50

MẶT BẰNG BỐ TRÍ THÉP SÀN MÁI TL: 1/50



MẶT CẮT A-A TL: 1/25

CÔNG TY CP TƯ VẤN KT XD ĐÔ THỊ LIÊN THÀNH

THẨM TRA

Theo văn bản số 31-2026 /BCTTr-LT

Ngày 06 tháng 4 năm 2026

Chủ trì bộ môn ký tên:
[Signature]
Vân Tuấn Đạt Thông

CHÚ THÍCH:

- Đơn vị thi công phải kiểm tra lại vị trí hiện trạng so với bản vẽ thiết kế, mọi sai khác về hiện trạng với bản vẽ thiết kế, đề nghị báo cho đơn vị TVTK để xử lý.
- Đơn vị thi công phải có biện pháp kê chắn khi đào đất để bảo vệ công trình hiện trạng và lân cận.
- Bê tông:
 - + Bê tông cấu kiện móng, cột, dầm, sàn đá 10x20 B20 (M250).
 - + Bê tông lót đá 10x20 B12,5 (M150).
- Cốt thép:
 - + Đường kính D<10 (mm), sử dụng thép CB240-T.
 - + Đường kính D>=10 (mm), sử dụng thép CB400-V.
- Nếu nối cốt thép thì chiều dài đoạn nối chồng lên nhau >=30D (D là đường kính cốt thép được nối).

HẠNG MỤC
XÂY DỰNG MỚI ĐƯỜNG DÂY TRUNG
- HẠ THỂ NGẦM VÀ TRẠM BIẾN ÁP
III-1000kVA-22/0.4kV TẠI CƠ SỞ
ĐỒNG HÒA

ĐỊA ĐIỂM XÂY DỰNG:
PHƯỜNG ĐỒNG HÒA, TP. HỒ CHÍ MINH

CHỦ ĐẦU TƯ
TRƯỜNG PHỔ THÔNG NĂNG KHIẾU

ĐỊA CHỈ:
SỐ 153 NGUYỄN CHÍ THANH, PHƯỜNG AN
ĐÔNG, TP. HỒ CHÍ MINH

HIỆU TRƯỞNG *CM*



ĐƠN VỊ THIẾT KẾ



**PHUONG NAM
CONSTRUCTION**

CTY TNHH TƯ VẤN XÂY DỰNG
VÀ QUẢN LÝ DỰ ÁN PHƯƠNG NAM

64 NGÕ ĐỨC KẾ, P. BÌNH THẠNH, TP.HCM
TEL: (028).35 127 327 - FAX: (028).35 127 327
EMAIL: phuongnam7860@gmail.com

GIÁM ĐỐC



TRẦN VĂN KIÊN

CHỦ NHIỆM DỰ ÁN:

KTS. HOÀNG MINH QUANG *Quang*

CHỦ TRÌ BỘ MÔN:

KS. LÊ KIM TÙNG

THIẾT KẾ:

KS. LÊ KIM TÙNG *LT*

KIỂM TRA:

KS. LÊ KIM TÙNG

TÊN BẢN VẼ:

THỐNG KÊ THÉP (1)

HỒ SƠ: THIẾT KẾ THI CÔNG

TỶ LỆ	HOÀN THÀNH	SỐ HIỆU BẢN VẼ
A3	2026	KT-KC-08/09

BẢNG THỐNG KÊ CỐT THÉP GIẰNG MÓNG

CÁU KIỆN	STT	HÌNH DẠNG, KÍCH THƯỚC	ĐƯỜNG KÍNH (mm)	CHIỀU DÀI THANH (mm)	SỐ LƯỢNG		TỔNG CHIỀU DÀI (m)	TRỌNG LƯỢNG (KG)
					1 CK	T. BỘ		
GM1 (SL:2)	1	250 5950 250	16	6450	2	4	25.8	40.71
	2	250 5950 250	16	6450	2	4	25.8	40.71
	3	150 250 60	6	920	27	54	49.68	11.03
TỔNG HỢP KHỐI LƯỢNG (KG): $\varnothing \leq 10$: 11 $\varnothing \leq 18$: 56.2 $\varnothing > 18$: 0								
GM2 (SL:2)	1	4350	16	4350	2	4	17.4	27.46
	2	250 4350 250	16	4850	2	4	19.4	30.62
	3	150 250 60	6	920	36	72	66.24	14.70
TỔNG HỢP KHỐI LƯỢNG (KG): $\varnothing \leq 10$: 11.8 $\varnothing \leq 18$: 58.1 $\varnothing > 18$: 0								

BẢNG TỔNG HỢP CỐT THÉP

ĐƯỜNG KÍNH (mm)	TRỌNG LƯỢNG (KG)	CHIỀU DÀI (m)	SỐ CÂY
6	27.0	115.9	
16	146.5	88.4	8

BẢNG THỐNG KÊ CỐT THÉP DÀM MÁI

CÁU KIỆN	STT	HÌNH DẠNG, KÍCH THƯỚC	ĐƯỜNG KÍNH (mm)	CHIỀU DÀI THANH (mm)	SỐ LƯỢNG		TỔNG CHIỀU DÀI (m)	TRỌNG LƯỢNG (KG)
					1 CK	T. BỘ		
DM1 (SL:2)	1	5950	16	5950	2	4	23.8	37.55
	2	250 5950 250	16	6450	2	4	25.8	40.71
	3	150 250 60	6	920	36	72	66.24	14.70
TỔNG HỢP KHỐI LƯỢNG (KG): $\varnothing \leq 10$: 11 $\varnothing \leq 18$: 53 $\varnothing > 18$: 0								
DM2 (SL:2)	1	4350	16	4350	2	4	17.4	27.46
	2	250 4350 250	16	4850	2	4	19.4	30.62
	3	150 250 60	6	920	29	58	53.36	11.84
TỔNG HỢP KHỐI LƯỢNG (KG): $\varnothing \leq 10$: 11.8 $\varnothing \leq 18$: 58.1 $\varnothing > 18$: 0								

BẢNG TỔNG HỢP CỐT THÉP

ĐƯỜNG KÍNH (mm)	TRỌNG LƯỢNG (KG)	CHIỀU DÀI (m)	SỐ CÂY
6	27.9	119.6	
16	143.2	86.4	8

BẢNG THỐNG KÊ CỐT THÉP MÓNG

CÁU KIỆN	STT	HÌNH DẠNG, KÍCH THƯỚC	ĐƯỜNG KÍNH (mm)	CHIỀU DÀI THANH (mm)	SỐ LƯỢNG		TỔNG CHIỀU DÀI (m)	TRỌNG LƯỢNG (KG)
					1 CK	T. BỘ		
	1	920	12	920	7	28	25.76	22.87
	2	920	12	920	7	28	25.76	22.87
	3	250 2190	16	2440	4	16	36.64	57.89
	S1	170 170 60	6	800	8	32	25.6	5.68
TỔNG HỢP KHỐI LƯỢNG (KG): $\varnothing \leq 10$: 5.7 $\varnothing \leq 18$: 103.6 $\varnothing > 18$: 0								

BẢNG TỔNG HỢP CỐT THÉP

ĐƯỜNG KÍNH (mm)	TRỌNG LƯỢNG (KG)	CHIỀU DÀI (m)	SỐ CÂY
6	5.7	25.6	
12	45.7	51.5	5
16	57.9	36.6	4

BẢNG THỐNG KÊ CỐT THÉP CỘT

CÁU KIỆN	STT	HÌNH DẠNG, KÍCH THƯỚC	ĐƯỜNG KÍNH (mm)	CHIỀU DÀI THANH (mm)	SỐ LƯỢNG		TỔNG CHIỀU DÀI (m)	TRỌNG LƯỢNG (KG)
					1 CK	T. BỘ		
THÉP CỘT C1 (SL:4)	1	4100	16	4100	4	24	98.4	155.47
	2	150 150 60	6	720	20	120	86.4	19.18
TỔNG HỢP KHỐI LƯỢNG (KG): $\varnothing \leq 10$: 19.2 $\varnothing \leq 18$: 155.5 $\varnothing > 18$: 0								

BẢNG TỔNG HỢP CỐT THÉP

ĐƯỜNG KÍNH (mm)	TRỌNG LƯỢNG (KG)	CHIỀU DÀI (m)	SỐ CÂY
6	19.2	86.4	
16	155.5	98.4	9

CÔNG TY CP TƯ VẤN KT XD ĐÔ THỊ LIÊN THÀNH

THẨM TRA

Theo văn bản số: 31-2026./BCTTr-LT
Ngày...06...tháng...4...năm 20...24...

Chủ trì bộ môn ký tên:
Văn Tuấn Đạt Thông

Văn Tuấn Đạt Thông

BẢNG THỐNG KÊ CỐT THÉP NỀN								
CÁU KIỆN	STT	HÌNH DẠNG, KÍCH THƯỚC	ĐƯỜNG KÍNH (mm)	CHIỀU DÀI THANH (mm)	SỐ LƯỢNG		TỔNG CHIỀU DÀI (m)	TRỌNG LƯỢNG (KG)
					1 CK	T. BỘ		
Lớp dưới (SL: 1)	1		8	4520	29	29	85.88	51.78
	2		8	6120	20	20	82.4	48.35
TỔNG HỢP KHỐI LƯỢNG (KG): $\varnothing \leq 10$: 66.4 $\varnothing \leq 18$: 0 $\varnothing > 18$: 0								

BẢNG TỔNG HỢP CỐT THÉP			
ĐƯỜNG KÍNH (mm)	TRỌNG LƯỢNG (KG)	CHIỀU DÀI (m)	SỐ CÂY
8	105.1	168.3	

BẢNG THỐNG KÊ CỐT THÉP SÀN MÁI								
CÁU KIỆN	STT	HÌNH DẠNG, KÍCH THƯỚC	ĐƯỜNG KÍNH (mm)	CHIỀU DÀI THANH (mm)	SỐ LƯỢNG		TỔNG CHIỀU DÀI (m)	TRỌNG LƯỢNG (KG)
					1 CK	T. BỘ		
Lớp trên (SL: 1)	CT1		6	132800	1	1	132.8	29.48
	1		10	1720	156	156	268.32	166.36
TỔNG HỢP KHỐI LƯỢNG (KG): $\varnothing \leq 10$: 153.9 $\varnothing \leq 18$: 0 $\varnothing > 18$: 0								
Lớp dưới (SL: 1)	CT2		6	62000	1	1	42.0	13.76
	2		8	7480	35	35	191.8	103.41
	3		8	5880	48	48	188.16	111.48
TỔNG HỢP KHỐI LƯỢNG (KG): $\varnothing \leq 10$: 149.9 $\varnothing \leq 18$: 0 $\varnothing > 18$: 0								

BẢNG TỔNG HỢP CỐT THÉP			
ĐƯỜNG KÍNH (mm)	TRỌNG LƯỢNG (KG)	CHIỀU DÀI (m)	SỐ CÂY
6	45.4	174.8	
8	225.6	380.0	
10	174.7	268.3	25

BẢNG THỐNG KÊ CỐT THÉP LANH TÔ - Ô VĂNG								
CÁU KIỆN	STT	HÌNH DẠNG, KÍCH THƯỚC	ĐƯỜNG KÍNH (mm)	CHIỀU DÀI THANH (mm)	SỐ LƯỢNG		TỔNG CHIỀU DÀI (m)	TRỌNG LƯỢNG (KG)
					1 CK	T. BỘ		
LT-500E (SL: 10)	1		10	850	2	20	17	10.48
	2		6	270	7	70	18.9	4.19
TỔNG HỢP KHỐI LƯỢNG (KG): $\varnothing \leq 10$: 14.7 $\varnothing \leq 18$: 0 $\varnothing > 18$: 0								
OV-2200E (SL: 1)	1		12	2650	4	4	10.6	9.41
	2		6	740	19	19	14.06	3.12
	3		12	660	19	19	12.54	11.13
	4		6	2770	2	2	5.54	1.23
TỔNG HỢP KHỐI LƯỢNG (KG): $\varnothing \leq 10$: 4.4 $\varnothing \leq 18$: 20.5 $\varnothing > 18$: 0								

BẢNG TỔNG HỢP CỐT THÉP			
ĐƯỜNG KÍNH (mm)	TRỌNG LƯỢNG (KG)	CHIỀU DÀI (m)	SỐ CÂY
6	8.5	38.5	
10	10.5	17	2
12	20.5	23.1	3

HẠNG MỤC
XÂY DỰNG MỚI ĐƯỜNG DÂY TRUNG
- HẠ THỂ NGẮM VÀ TRẠM BIẾN ÁP
III-1000KVA-22/0.4KV TẠI CƠ SỞ
ĐỒNG HÒA

ĐỊA ĐIỂM XÂY DỰNG:
PHƯỜNG ĐỒNG HÒA, TP. HỒ CHÍ MINH

CHỦ ĐẦU TƯ
TRƯỜNG PHỔ THÔNG NĂNG KHIẾU

ĐỊA CHỈ:
SỐ 153 NGUYỄN CHÍ THANH, PHƯỜNG AN
ĐÔNG, TP. HỒ CHÍ MINH

HIỆU TRƯỞNG



ĐƠN VỊ THIẾT KẾ



PHUONG NAM
CONSTRUCTION

CTY TNHH TƯ VẤN XÂY DỰNG
VÀ QUẢN LÝ DỰ ÁN PHƯƠNG NAM

64 NGÕ ĐỨC KẾ, P. BÌNH THẠNH, TP.HCM
TEL: (028).35 127 327 - FAX: (028).35 127 327
EMAIL: phuongnam7860@gmail.com



TRẦN VĂN KIẾN

CHỦ NHIỆM DỰ ÁN:	
KTS. HOÀNG MINH QUANG	
CHỦ TRÌ BỘ MÔN:	
KS. LÊ KIM TÙNG	
THIẾT KẾ:	
KS. LÊ KIM TÙNG	
KIỂM TRA:	
KS. LÊ KIM TÙNG	

TÊN BẢN VẼ:

THỐNG KÊ THÉP (2)

HỒ SƠ: THIẾT KẾ THI CÔNG

TỶ LỆ	HOÀN THÀNH	SỐ HIỆU BẢN VẼ
A3	2026	KT-KC-09/09

CÔNG TY CP TƯ VẤN KT XD ĐÔ THỊ LIÊN THÀNH
THẨM TRA
Theo văn bản số: 81-2026/BCTTr-LT
Ngày: 06 tháng 9 năm 2026.
Chủ trì bộ môn ký tên:
Vân Tuấn Đại Thông

