

## LỊCH SỬ TRÌNH KÝ, PHÊ DUYỆT VĂN BẢN

Trích yếu văn bản: Bản vẽ cải tạo, sửa chữa hệ thống điện nguồn, điện động lực, điện điều khiển cho các thiết bị tại nhà 236 - XN2

STT	Người ký	Đơn vị	Trạng thái xử lý	Thời gian ký	Ý kiến
1	CÔNG TY TNHH MỘT THÀNH VIÊN HÓA CHẤT 21		Đã đóng dấu	25/10/2025 09:29:39	
2	Nguyễn Vĩnh Thanh	Nhân viên - Phòng cơ điện	Đã ký	23/10/2025 16:21:54	
3	Nguyễn Quốc Khánh	Nhân viên - Phòng cơ điện	Đã ký	23/10/2025 16:31:31	
4	Bùi Quốc Đại	Nhân viên - Phòng An toàn	Đã ký	24/10/2025 07:34:23	
5	Hà Huy Dũng	Trưởng phòng - Phòng cơ điện	Đã ký	24/10/2025 08:18:36	
6	Ngô Anh Đức	Trưởng phòng - Phòng An toàn	Đã ký	24/10/2025 11:20:23	
7	Văn Thư	Công ty TNHH MTV Hóa chất 21	Đã xét duyệt	24/10/2025 11:29:24	
8	Lê Đức Hạnh	Phó Giám đốc Công ty - Công ty TNHH MTV Hóa chất 21	Đã ký duyệt	25/10/2025 09:12:42	

TỔNG CỤC CÔNG NGHIỆP QUỐC PHÒNG  
NHÀ MÁY Z121

Số: 16911 /BV-Z121

**BẢN VẼ**  
**CẢI TẠO, SỬA CHỮA HỆ THỐNG ĐIỆN NGUỒN, ĐIỆN ĐỘNG LỰC, ĐIỆN ĐIỀU KHIỂN**  
**CHO CÁC THIẾT BỊ NHÀ 236 – XÍ NGHIỆP 2**

Tổng số: 13 tờ

**Nơi nhận:**

- B5, XN2;  
-Lưu: CD(SX), NVT03.

**PHÒNG AN TOÀN**

**Trung tá Ngô Anh Đức**

**PHÒNG CƠ ĐIỆN**

**Thượng tá Hà Huy Dũng**

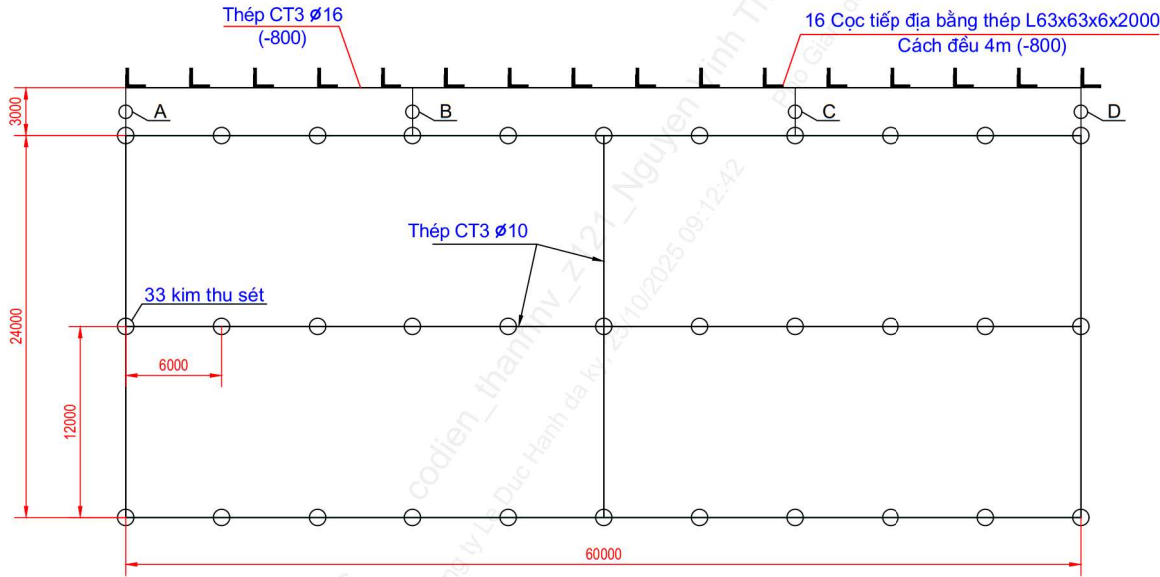
Ngày 25 tháng 10 năm 2025

**KT. GIÁM ĐỐC**  
**PHÓ GIÁM ĐỐC**



**Thượng tá Lê Đức Hạnh**

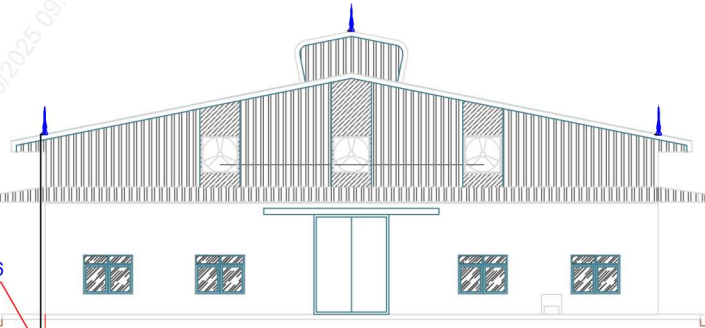
- Năm 2025 -



#### YÊU CẦU KỸ THUẬT:

Căn cứ mặt bằng công nghệ số 16999/MBCN-Z121 ngày 26/12/2024, nay thiết kế lắp đặt hệ thống chống sét cấp 3 nhà 236 - Xí nghiệp 2 như sau:

- Gia công đóng mới 16 cọc tiếp địa bằng thép mạ kẽm nhúng nóng L63x63x6x2000 (-800). Các cọc được hàn liên kết với nhau bằng thép mạ kẽm nhúng nóng Φ16.
- Gia công 33 kim thu sét và hàn trực tiếp vào xà nổi gian dọc theo nóc nhà, hàn liên kết với nhau bằng thép mạ kẽm nhúng nóng Φ10 và dẫn xuống hệ thống tiếp địa bằng thép mạ kẽm nhúng nóng CT3 Ø16. Lắp đặt mới 04 hộp đo điện trở trên tường nhà (+200) tại 04 vị trí A, B, C, D liên kết xà gỗ mái nhà với hệ thống tiếp địa.
- Dây đi theo tường nhà được cố định bằng vít + bọ nở nhựa M5x50.
- Chụp chân kim thu sét bằng ống sứ màu nâu Φ100x500. Các mối hàn phải đảm bảo ngấu, chắc chắn. Chiều dài mỗi hàn  $\geq 100$ .
- Khi thi công xong điện trở tiếp đất phải đạt  $R_{td} \leq 20\Omega$ , nếu không đủ thì phải bổ sung cọc hoặc đồ hóa chất giảm điện trở.



Thép CT3 Ø16

-800

Cọc tiếp địa  
L63x63x6x2000

3000

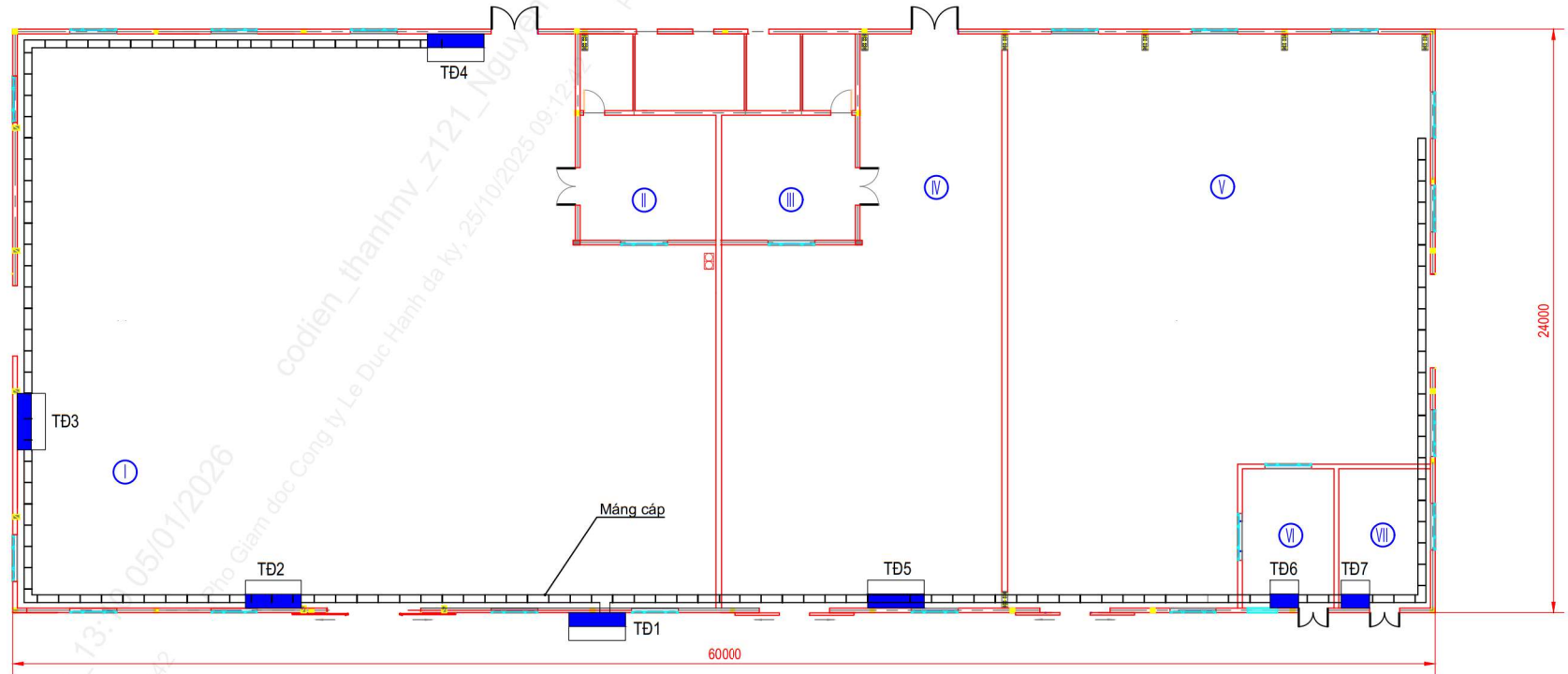
#### HẠ TẦNG KỸ THUẬT ĐIỆN NHÀ 236 - XÍ NGHIỆP 2

#### BẢN VẼ LẮP ĐẶT HỆ THỐNG CHỐNG SÉT CẤP 3

#### NHÀ 236

Sr	S.lg	Số tài liệu	Chữ ký	Ngày
Chức năng	Họ và tên	Chữ ký	Ngày	
KT.An toàn	Bùi Quốc Đại		10/25	
Tổ trưởng	Nguyễn Khánh		10/25	
KTTC	Nguyễn Khánh		10/25	
Thiết kế	Vinh Thanh		10/25	

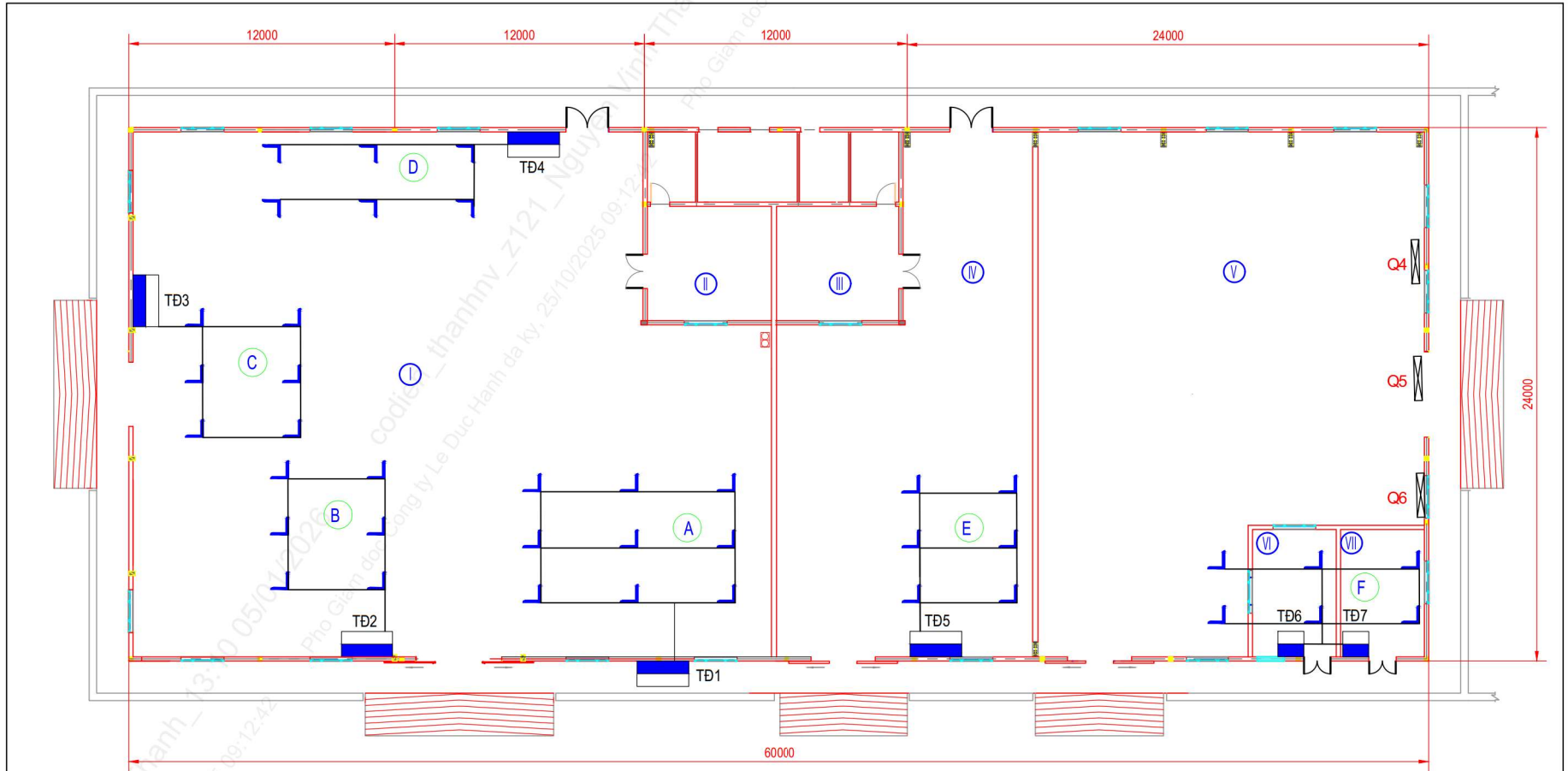
Lần	Số lượng	Tỉ lệ
Tờ số: 01	Số tờ: 13	
NHÀ MÁY Z121		



**YÊU CẦU KỸ THUẬT:**

- Thiết kế, lắp đặt hệ thống máng cáp và các tủ điện phân phối tại nhà 236 - Xí nghiệp 2 như sau:
- Lắp đặt hệ thống máng cáp như bản vẽ, máng cáp KT200x100 được treo cố định bằng ty ren và quang treo máng cáp, cao độ (+4500).
  - Lắp đặt 07 tủ điện (TĐ1 ÷ TĐ7) vị trí như bản vẽ.
  - Điện nguồn từ tủ điện tổng TĐ1 đến tủ điện TĐ2 sử dụng cáp điện PVC 3x10+1x6 đi trong máng cáp.
  - Điện nguồn từ tủ điện tổng TĐ1 đến tủ điện TĐ3 sử dụng cáp điện PVC 3x35+1x25 đi trong máng cáp.
  - Điện nguồn từ tủ điện tổng TĐ1 đến tủ điện TĐ4 sử dụng cáp điện PVC 3x35+1x25 đi trong máng cáp.
  - Điện nguồn từ tủ điện tổng TĐ1 đến tủ điện TĐ5 sử dụng cáp điện PVC 3x10+1x6 đi trong máng cáp.
  - Điện nguồn từ tủ điện tổng TĐ1 đến tủ điện TĐ6 sử dụng cáp điện PVC 3x10+1x6 đi trong máng cáp.
  - Thi công hệ thống điện theo Quy chuẩn kỹ thuật thiết kế, lắp đặt hạ tầng kỹ thuật điện Nhà máy Z121 số 3976/QC-Z121 ngày 11/6/ 2022 và Quy định an toàn trong lắp đặt, sửa chữa vận hành hệ thống điện số 12121/QyĐ-Z121 ngày 01/12/2021.

HẠ TẦNG KỸ THUẬT ĐIỆN NHÀ 236 - XÍ NGHIỆP 2					
BẢN VẼ				NHÀ 236	
LẮP ĐẶT HỆ THỐNG HỆ THỐNG MÁNG CÁP, TỦ ĐIỆN				Lần	Tỉ lệ
Sr	S.lg	Số tài liệu	Chữ ký	Ngày	
Chức năng	Họ và tên	Chữ ký	Ngày		
KT.An toàn	Bùi Quốc Đại	<i>[Signature]</i>	10/25		
Tổ trưởng	Nguyễn Khánh	<i>[Signature]</i>	10/25		
KTTC	Nguyễn Khánh	<i>[Signature]</i>	10/25		
Thiết kế	Vinh Thanh	<i>[Signature]</i>	10/25		
				Tờ số: 02	Số tờ: 13
				NHÀ MÁY Z121	

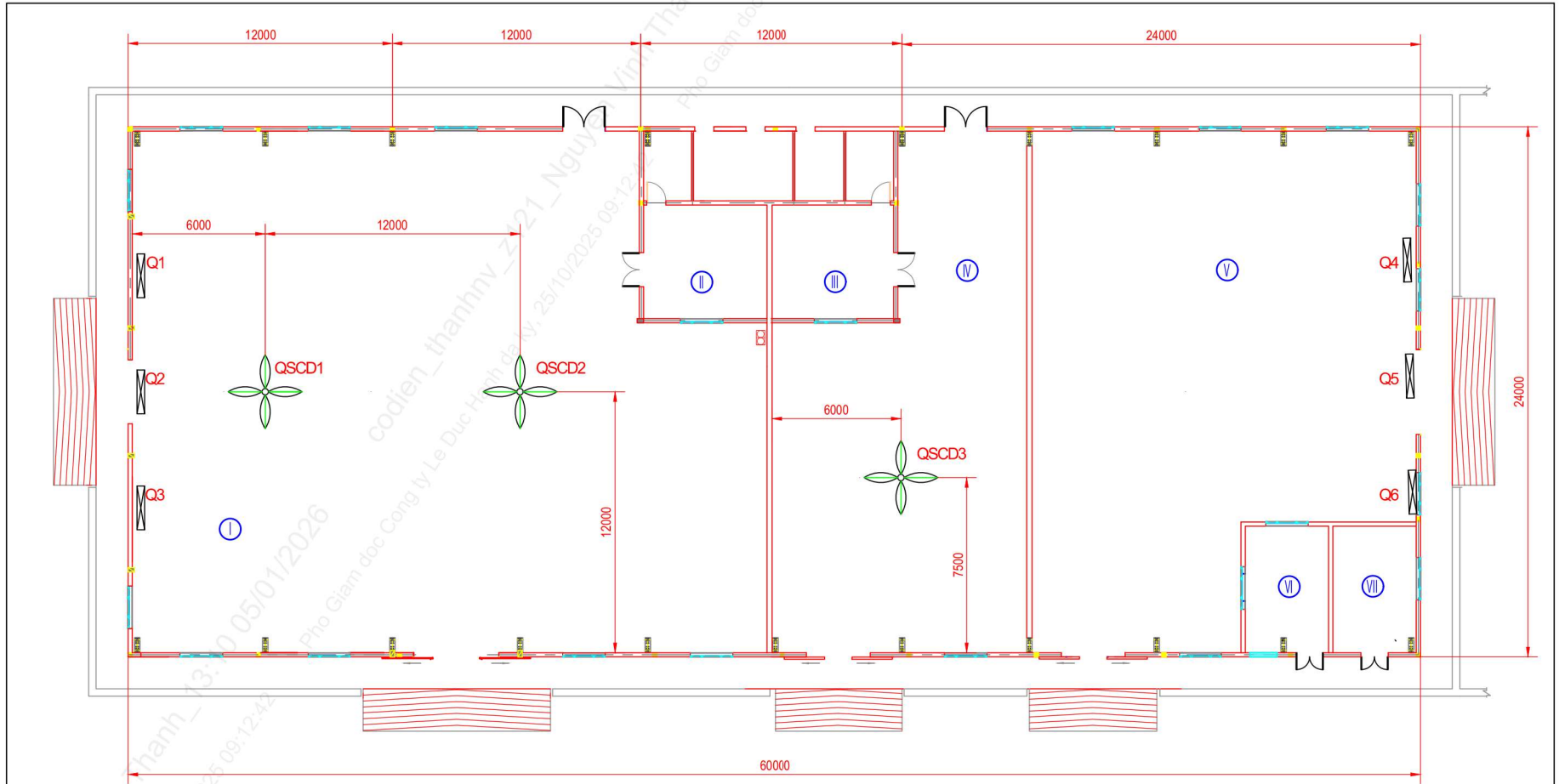


**YÊU CẦU KỸ THUẬT:**

Lắp đặt hệ thống tiếp địa lập lại trung tính nguồn (kí hiệu hệ A) và hệ thống tiếp Mass (kí hiệu hệ B, C, D, E, F) cho các thiết bị tại 236 - XN2 như sau:

- Hệ A: Gia công đóng mới 09 cọc tiếp địa bằng thép mạ kẽm nhúng nóng L63x63x6x2000 (-800). Các cọc được hàn liên kết với nhau bằng thép mạ kẽm nhúng nóng 40x4, kết nối cầu đấu trung tính tủ điện tổng TD1 bằng dây PE 1x16
- Hệ B, C, D, E, F: Gia công đóng mới 06 cọc tiếp địa bằng thép mạ kẽm nhúng nóng L63x63x6x2000 (-800). Các cọc được hàn liên kết với nhau bằng thép mạ kẽm nhúng nóng 40x4, kết nối với cầu đấu Mass của các tủ điện TD2 + TD7.
- Các mối hàn phải đảm bảo ngẫu, chắc chắn. Chiều dài mỗi hàn  $L \geq 100$ .
- Khi thi công xong điện trở tiếp đất phải đạt  $R_{td} \leq 4\Omega$ , nếu không đủ thì phải bổ sung cọc hoặc đổ hóa chất giảm điện trở.
- Thi công hệ thống điện theo Quy chuẩn kỹ thuật thiết kế, lắp đặt hạ tầng kỹ thuật điện Nhà máy Z121 số 3976/QC-Z121 ngày 11/6/ 2022 và Quy định an toàn trong lắp đặt, sửa chữa vận hành hệ thống điện số 12121/QyĐ-Z121 ngày 01/12/2021.

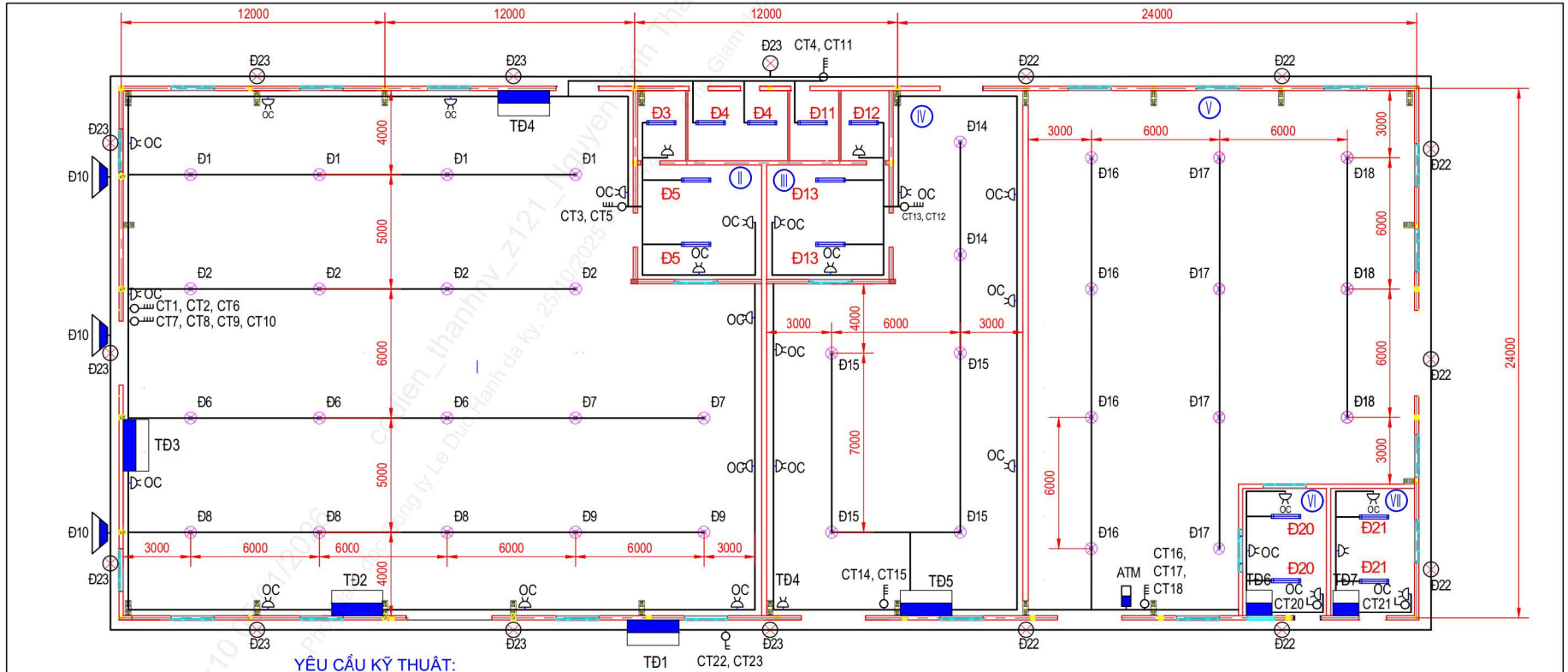
					HẠ TẦNG KỸ THUẬT ĐIỆN NHÀ 236 - XÍ NGHIỆP 2			
					BẢN VẼ LẮP ĐẶT		NHÀ 236	
					HỆ THỐNG TIẾP ĐỊA LẬP LẠI TRUNG TÍNH NGUỒN VÀ TIẾP MASS MÁY			
Sr	S.lg	Số tài liệu	Chữ ký	Ngày	Lần	Số lượng	Tỉ lệ	
Chức năng	Họ và tên	Chữ ký	Ngày					
KT.An toàn	Bùi Quốc Đại		10/25					
Tổ trưởng	Nguyễn Khánh		10/25		Tờ số: 03	Số tờ: 13		
KTTC	Nguyễn Khánh		10/25		NHÀ MÁY Z121			
Thiết kế	Vĩnh Thanh		10/25					



**YÊU CẦU KỸ THUẬT:**

- Lắp đặt hệ thống quạt thông gió, quạt trần sải cánh dài tại nhà 236 - Xí nghiệp 2 như sau:
- Lắp đặt mới 03 quạt trần sải cánh dài QSCD1,2,3 được treo cố định chắc chắn tại khung thép của nhà, sử dụng cáp điện mềm PVC 2x2,5 luôn trong ống nhựa cứng Sino đi nổi theo trần đến tủ điện điều khiển quạt trần sải cánh dài.
  - Lắp đặt mới 06 quạt thông gió Q1+Q6 cao độ (+4800) cho phép điều chỉnh theo thực tế để đảm bảo hiệu quả. Quạt thông gió Q1+Q3 được cấp nguồn từ tủ điện tổng TĐ2 từ 03 Aptomat 380V-10A, quạt thông gió Q4+Q6 được cấp nguồn từ tủ điện tổng TĐ6 từ 03 Aptomat 380V-10A. Sử dụng cáp điện mềm PVC 4x2,5 từ tủ điện TĐ2, TĐ6 luôn trong ống nhựa cứng Sino đi nổi theo máng cáp đến quạt thông gió.
  - Thi công hệ thống điện theo Quy chuẩn kỹ thuật thiết kế, lắp đặt hạ tầng kỹ thuật điện Nhà máy Z121 số 3976/QC-Z121 ngày 11/6/ 2022 và Quy định an toàn trong lắp đặt, sửa chữa vận hành hệ thống điện số 12121/QyĐ-Z121 ngày 01/12/2021.

					HẠ TẦNG KỸ THUẬT ĐIỆN NHÀ 236 - XÍ NGHIỆP 2				
					BẢN VẼ		NHÀ 236		
					LẮP ĐẶT HỆ THỐNG QUẠT THÔNG GIÓ, QUẠT TRẦN SẢI CẢNH DÀI		Lần	Số lượng	Tỉ lệ
							Tờ số: 04	Số tờ: 13	
Sr	S.lg	Số tài liệu	Chữ ký	Ngày	NHÀ MÁY Z121				
Chức năng	Họ và tên	Chữ ký	Ngày						
KT.An toàn	Bùi Quốc Đại	<i>[Signature]</i>	10/25						
Tổ trưởng	Nguyễn Khánh	<i>[Signature]</i>	10/25						
KTTC	Nguyễn Khánh	<i>[Signature]</i>	10/25						
Thiết kế	Vinh Thanh	<i>[Signature]</i>	10/25						

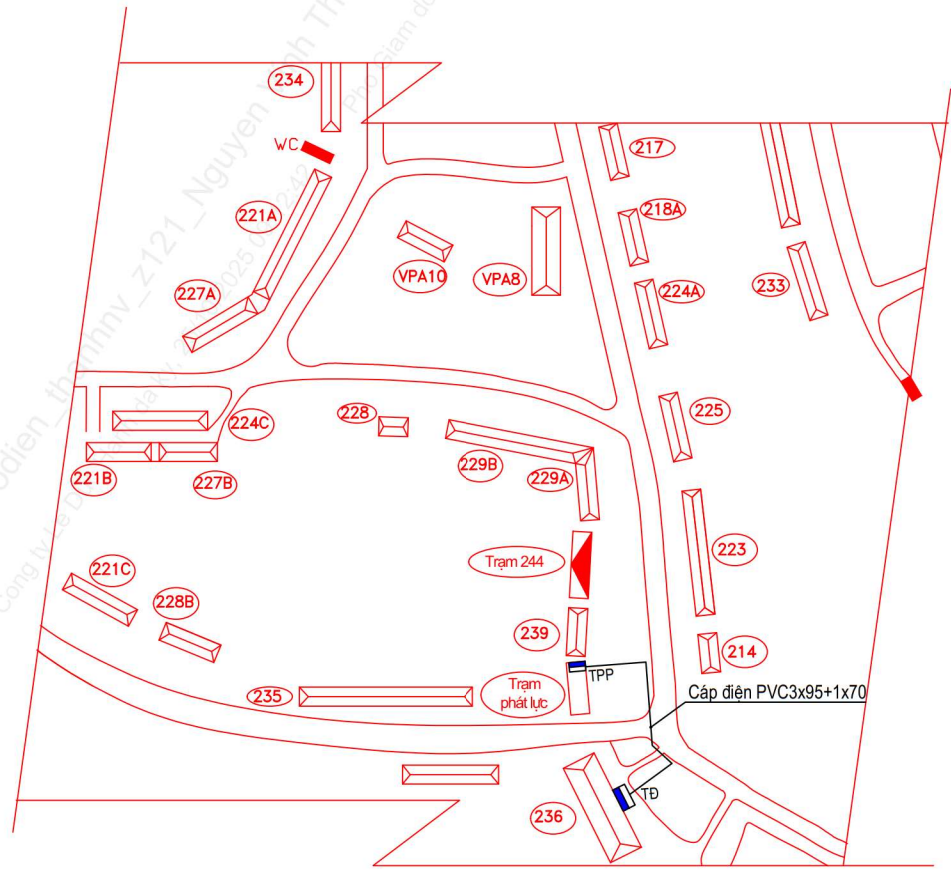


**YÊU CẦU KỸ THUẬT:**

- Lắp đặt hệ thống chiếu sáng tại nhà 236 - Xí nghiệp 2 như sau:
- Tại tủ điện tổng TD lắp mới 01 Aptomat 1 pha 220V-10A cấp nguồn cho hệ thống chiếu sáng hiện nhà đèn Đ22, Đ23.
  - Tại các tủ điện phân phối TD2+TD7: Mỗi tủ lắp mới 01 Aptomat 1 pha 220V-10A cấp nguồn cho hệ thống chiếu sáng, 01 Aptomat 1 pha 220V-20A cấp nguồn cho hệ thống ổ cắm.
  - Đèn chiếu sáng Đ1, Đ2, Đ6, Đ7, Đ8, Đ9 sử dụng đèn Highbay 220V-100W được cố định trên vì kèo bằng xích treo, cao cách nền nhà (+4500) được lấy nguồn từ tủ điện TD2.
  - Đèn chiếu sáng Đ10 sử dụng đèn pha Led 220V-300W được cố định trên tường cao cách nền nhà (+4500) được lấy nguồn từ tủ điện TD3.
  - Đèn chiếu sáng Đ3, Đ4, Đ5, Đ11 sử dụng đèn tuýp Led 220V-40W được cố định trên trần nhà (+3500) được lấy nguồn từ tủ điện TD4.
  - Đèn chiếu sáng Đ12, Đ13 sử dụng đèn tuýp Led 220V-40W được cố định trên trần nhà (+3500) được lấy nguồn từ tủ điện TD5.
  - Đèn chiếu sáng Đ14, Đ15 sử dụng đèn Highbay 220V-100W được cố định trên vì kèo bằng xích treo, cao cách nền nhà (+5500) được lấy nguồn từ tủ điện TD5.
  - Đèn chiếu sáng Đ16, Đ17, Đ18 sử dụng đèn Highbay 220V-100W được cố định trên vì kèo bằng xích treo, cao cách nền nhà (+5500) được lấy nguồn từ áp tô mát ATM tại gian V.
  - Đèn chiếu sáng Đ20 sử dụng đèn tuýp Led 220V-40W được cố định trên trần nhà (+3500) được lấy nguồn từ tủ điện TD6.
  - Đèn chiếu sáng Đ21 sử dụng đèn tuýp Led 220V-40W được cố định trên trần nhà (+3500) được lấy nguồn từ tủ điện TD7.
  - Công tắc và ổ cắm được lắp cao cách nền (+1200).
  - Dây điện nguồn từ tủ điện đến công tắc sử dụng dây điện BN 1x2,5. Dây điện từ công tắc đến các đèn sử dụng dây điện BN 1x1,5.
  - Dây điện cấp cho các đèn được trong ống nhựa cứng sino Ø20, đi nổi theo tường, vì kèo. Đường ống nhựa được cố định vào tường bằng kẹp đỡ ống.
  - Phân pha A/B/C cho điện chiếu sáng.
  - Thi công hệ thống điện theo Quy chuẩn kỹ thuật thiết kế, lắp đặt hạ tầng kỹ thuật điện Nhà máy Z121 số 3976/QC-Z121 ngày 11/6/ 2022 và Quy định an toàn trong lắp đặt, sửa chữa vận hành hệ thống điện số 12121/QyĐ-Z121 ngày 01/12/2021.

TT	KÝ HIỆU	TÊN	SỐ LƯỢNG	THÔNG SỐ	GHI CHÚ
5		Đèn pha led	03	220V-300W	Lắp mới
4		Đèn Led bulb	16	220V-40W	Lắp mới
3		Đèn Highbay	35	220V-100W	Lắp mới
2		Đèn tuýp Led kép	13	220V- 40W	Lắp mới
1		ổ cắm đôi	30	220V-10A	Lắp mới

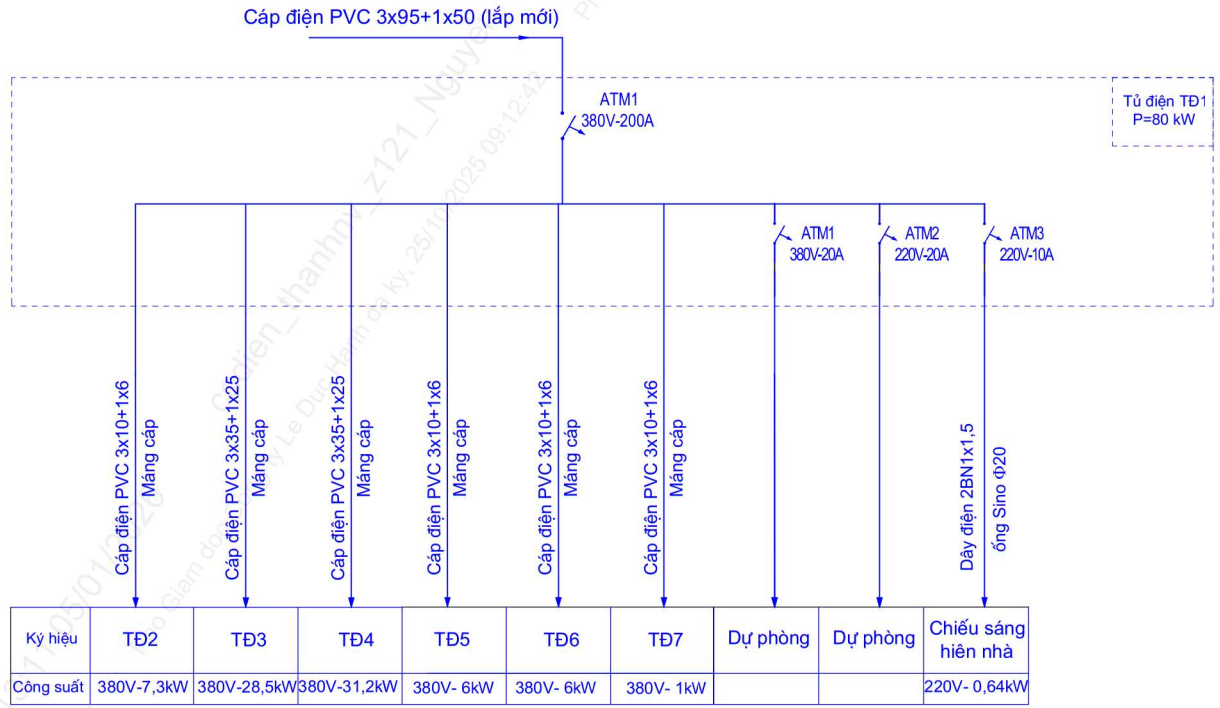
HẠ TẦNG KỸ THUẬT ĐIỆN NHÀ 236 - XÍ NGHIỆP 2					
BẢN VẼ			NHÀ 236		
Số	S.ig	Số tài liệu	Chữ ký	Ngày	Tỉ lệ
LẮP ĐẶT HỆ THỐNG HỆ THỐNG ĐIỆN CHIẾU SÁNG			Lần	Số lượng	Tỉ lệ
Chức năng	Họ và tên	Chữ ký			
KT.An toàn	Bùi Quốc Đại				
Tổ trưởng	Nguyễn Khánh				
KTTC	Nguyễn Khánh				
Thiết kế	Vĩnh Thanh				
			Tờ số: 05	Số tờ: 13	
NHÀ MÁY Z121					



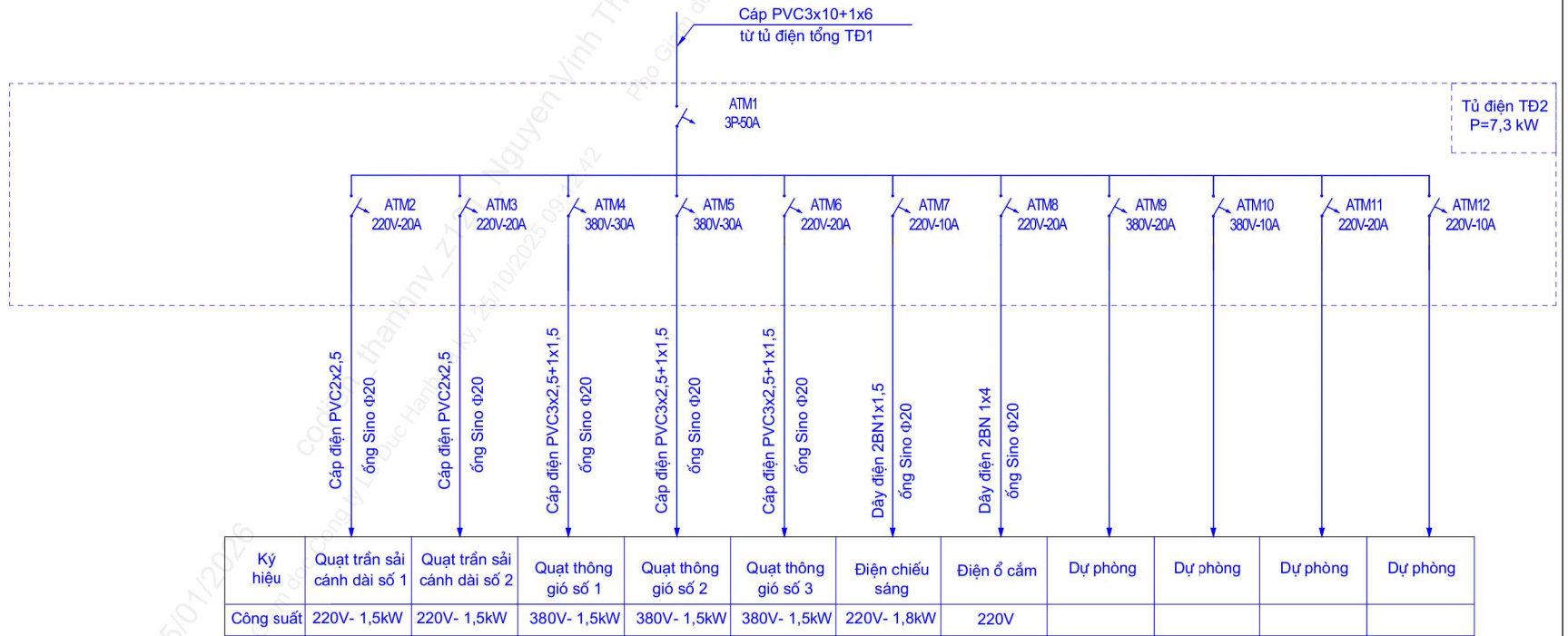
**YÊU CẦU KỸ THUẬT**

- Thiết kế, lắp đặt đường cáp điện nguồn nhà 236 - Xí nghiệp 2 như sau:
- Lắp mới đường cáp điện PVC 3x95+1x70 từ tủ phân phối TPP244.B đến tủ điện TD1 hướng tuyến cáp như bản vẽ. Đường cáp điện ngầm PVC 3x95+1x70 được đi trong ống nhựa gân xoắn HDPE 90/110 đi trong hào cáp có sẵn.
  - Đường cáp điện nguồn nhà 236 cũ tận dụng cấp nguồn cho Văn Phòng Phân xưởng A9.
  - Đánh dấu tuyến cáp bằng cọc mốc có kích thước: 100x100, L=400 chôn cao cách mặt đất (+200), mỗi cọc cách nhau 5m, cọc mốc được sơn trắng, trên đầu phủ sơn đỏ cảnh báo.

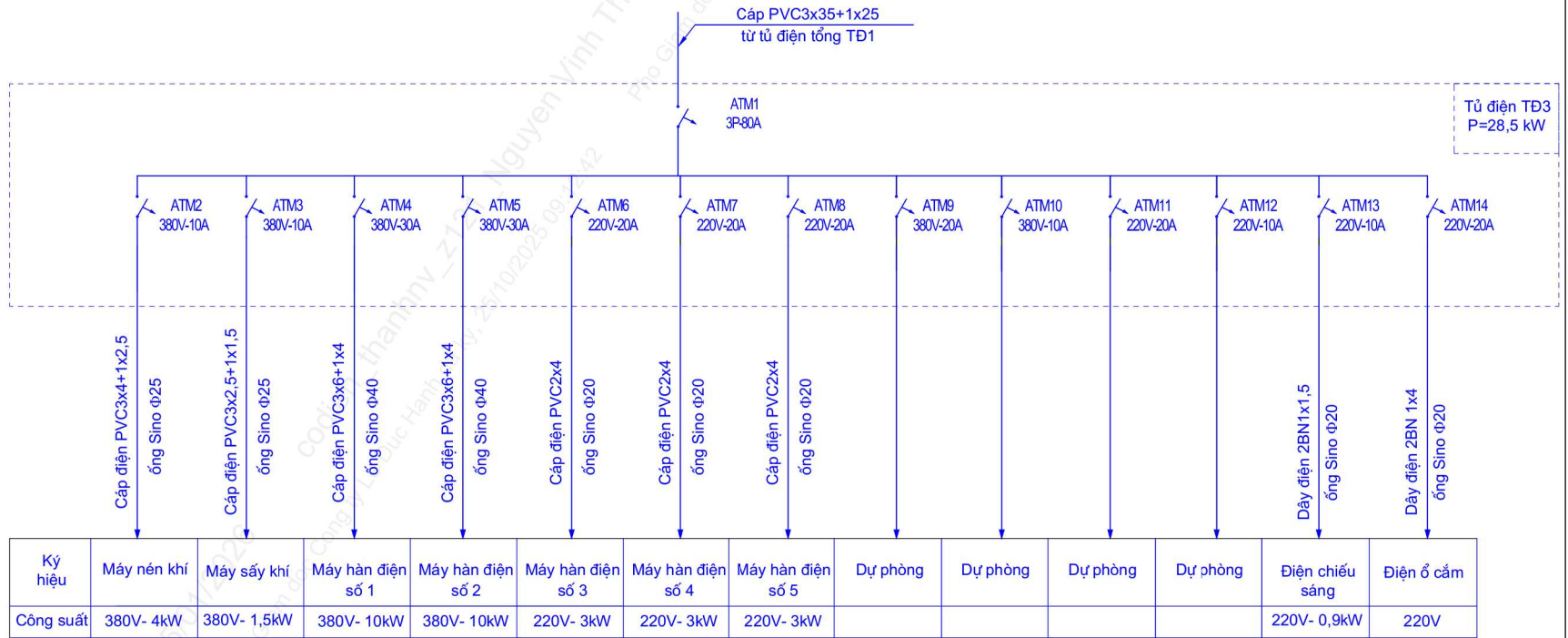
					HẠ TẦNG KỸ THUẬT ĐIỆN NHÀ 236 - XÍ NGHIỆP 2				
					BẢN VẼ LẮP ĐẶT HỆ THỐNG ĐIỆN NGUỒN		NHÀ 236		
							Lần	Số lượng	Tỉ lệ
Sđ	S.lg	Số tài liệu	Chữ ký	Ngày	Tổ số: 06      Số tờ: 13 <b>NHÀ MÁY Z121</b>				
Chức năng	Họ và tên	Chữ ký	Ngày						
KT.An toàn	Bùi Quốc Đại		10/25						
Tổ trưởng	Nguyễn Khánh		10/25						
KTTC	Nguyễn Khánh		10/25						
Thiết kế	Vinh Thanh		10/25						



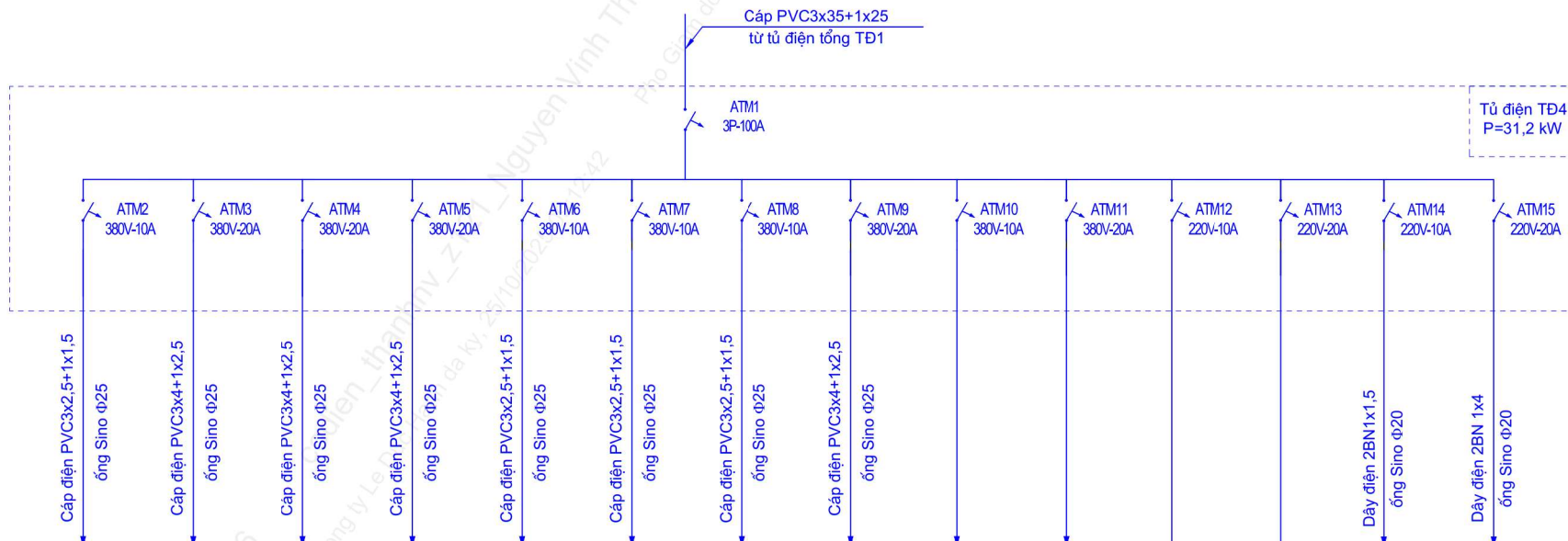
HẠ TẦNG KỸ THUẬT ĐIỆN NHÀ 236 - XÍ NGHIỆP 2				
BẢN VẼ			NHÀ 236	
Sơ S.ig	Số tài liệu	Chữ ký	Ngày	Lần
Chức năng	Họ và tên	Chữ ký	Ngày	Số lượng
KT.An toàn	Bùi Quốc Đại	<i>[Signature]</i>	10/25	Tỉ lệ
Tổ trưởng	Nguyễn Khánh	<i>[Signature]</i>	10/25	Tờ số: 07
KTTC	Nguyễn Khánh	<i>[Signature]</i>	10/25	Số tờ: 13
Thiết kế	Vinh Thanh	<i>[Signature]</i>	10/25	NHÀ MÁY Z121



HẠ TẦNG KỸ THUẬT ĐIỆN NHÀ 236 - XÍ NGHIỆP 2					
BẢN VẼ SƠ ĐỒ HÌNH TIA TỦ ĐIỆN TĐ2			NHÀ 236		
Sđ S.lg	Số tài liệu	Chữ ký	Ngày	Lần	
Chức năng	Họ và tên	Chữ ký	Ngày	Số lượng	
KT.An toàn	Bùi Quốc Đại		10/25	Tỉ lệ	
Tổ trưởng	Nguyễn Khánh		10/25	Tờ số: 08	
KTTC	Nguyễn Khánh		10/25	Số tờ: 13	
Thiết kế	Vinh Thanh		10/25	NHÀ MÁY Z121	



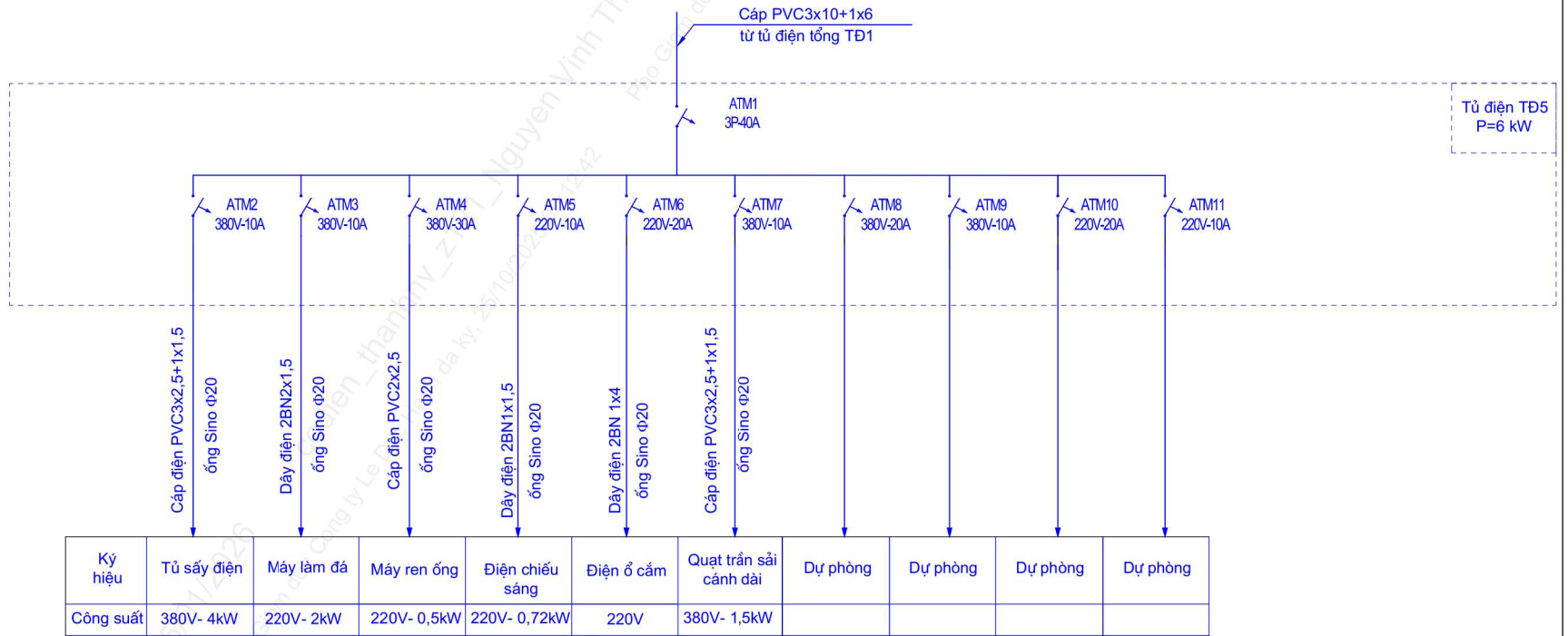
HẠ TẦNG KỸ THUẬT ĐIỆN NHÀ 236 - XÍ NGHIỆP 2				
Sđ S.lg		Số tài liệu	Chữ ký	Ngày
Chức năng		Họ và tên	Chữ ký	Ngày
KT.An toàn		Bùi Quốc Đại	<i>[Signature]</i>	10/25
Tổ trưởng		Nguyễn Khánh	<i>[Signature]</i>	10/25
KTTC		Nguyễn Khánh	<i>[Signature]</i>	10/25
Thiết kế		Vĩnh Thanh	<i>[Signature]</i>	10/25
<b>BẢN VẼ</b> <b>SƠ ĐỒ HÌNH TIA</b> <b>TỦ ĐIỆN TD3</b>			<b>NHÀ 236</b>	
			Lần	Số lượng
Tờ số: 09		Số tờ: 13		
NHÀ MÁY Z121				



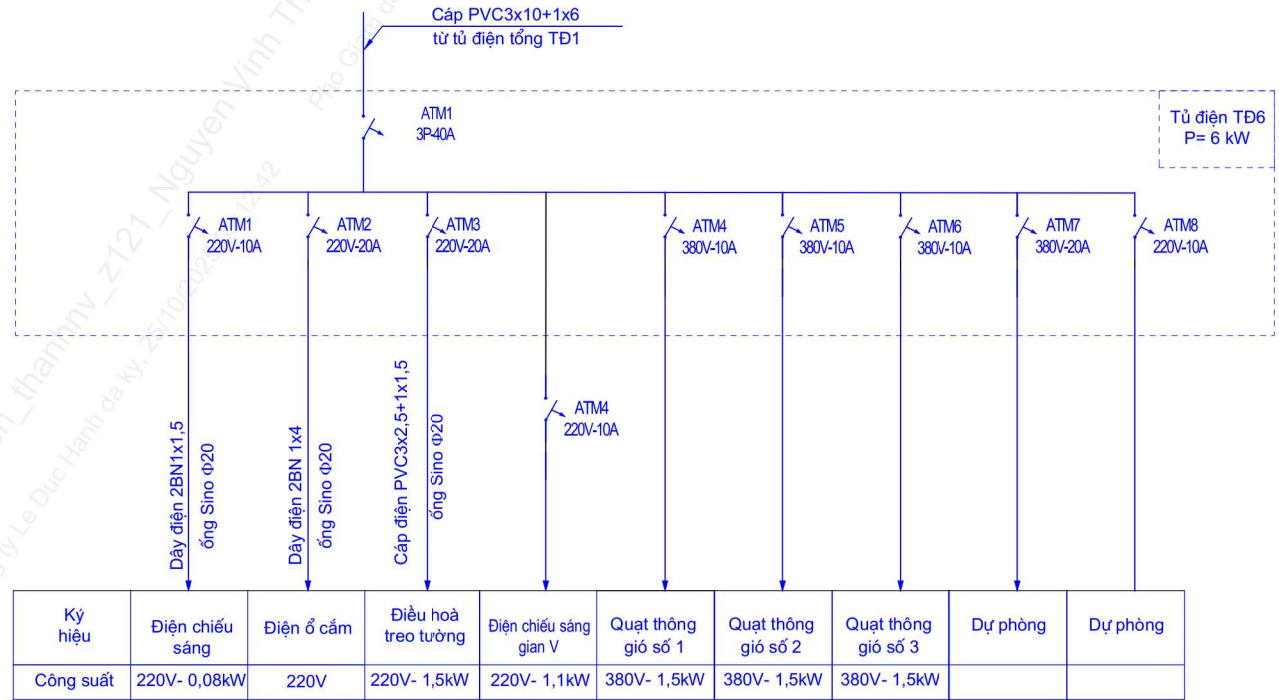
Tủ điện TD4  
P=31,2 kW

Ký hiệu	Máy phay	Máy tiện số 1	Máy tiện số 2	Máy tiện số 3	Máy khoan cần	Máy bào	Máy khoan đứng	Máy khoan bàn	Dự phòng	Dự phòng	Dự phòng	Dự phòng	Điện chiếu sáng	Điện ổ cắm
Công suất	380V- 2,2kW	380V- 7,5kW	380V- 4kW	380V- 4kW	380V- 3kW	380V- 3kW	380V- 3kW	380V- 4,5kW					220V- 0,24kW	220V

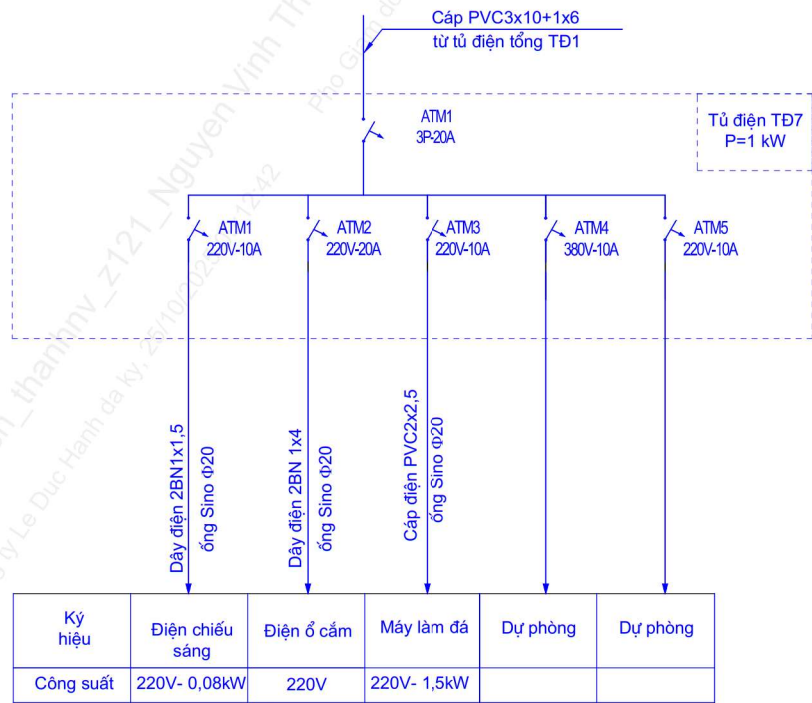
HẠ TẦNG KỸ THUẬT ĐIỆN NHÀ 236 - XÍ NGHIỆP 2					
Sđ		S.lg	Số tài liệu	Chữ ký	Ngày
Chức năng		Họ và tên		Chữ ký	Ngày
KT.An toàn		Bùi Quốc Đại			10/25
Tổ trưởng		Nguyễn Khánh			10/25
KTTC		Nguyễn Khánh			10/25
Thiết kế		Vinh Thanh			10/25
BẢN VẼ SƠ ĐỒ HÌNH TIA TỦ ĐIỆN TD4			NHÀ 236		
			Lần	Số lượng	Tỉ lệ
Tờ số: 10		Số tờ: 13			
NHÀ MÁY Z121					



HẠ TẦNG KỸ THUẬT ĐIỆN NHÀ 236 - XÍ NGHIỆP 2					
BẢN VẼ			NHÀ 236		
Sđ	S.lg	Số tài liệu	Chữ ký	Ngày	Lần
Chức năng	Họ và tên	Chữ ký	Ngày		Số lượng
KT.An toàn	Bùi Quốc Đại		10/25		Tỉ lệ
Tổ trưởng	Nguyễn Khánh		10/25	Tờ số: 11	Số tờ: 13
KTTC	Nguyễn Khánh		10/25	NHÀ MÁY Z121	
Thiết kế	Vĩnh Thanh		10/25		



HẠ TẦNG KỸ THUẬT ĐIỆN NHÀ 236 - XÍ NGHIỆP 2				
BẢN VẼ SƠ ĐỒ HÌNH TIA TỦ ĐIỆN TD6			NHÀ 236	
Sđ	S.lg	Số tài liệu	Chữ ký	Ngày
Chức năng	Họ và tên	Chữ ký	Ngày	
KT.An toàn	Bùi Quốc Đại	<i>[Signature]</i>	10/25	
Tổ trưởng	Nguyễn Khánh	<i>[Signature]</i>	10/25	
KTTC	Nguyễn Khánh	<i>[Signature]</i>	10/25	
Thiết kế	Vinh Thanh	<i>[Signature]</i>	10/25	
Lần		Số lượng	Tỉ lệ	
Số: 12		Số tờ: 13		
NHÀ MÁY Z121				



<b>HẠ TẦNG KỸ THUẬT ĐIỆN NHÀ 236 - XÍ NGHIỆP 2</b>					
<b>BẢN VẼ</b>			<b>NHÀ 236</b>		
Sđ	S.lg	Số tài liệu	Chữ ký	Ngày	Lần
Chức năng	Họ và tên	Chữ ký	Ngày	Số lượng	Tỉ lệ
KT.An toàn	Bùi Quốc Đại	<i>[Signature]</i>	10/25		
Tổ trưởng	Nguyễn Khánh	<i>[Signature]</i>	10/25	Tờ số: 13	Số tờ: 13
KTTC	Nguyễn Khánh	<i>[Signature]</i>	10/25	<b>NHÀ MÁY Z121</b>	
Thiết kế	Vinh Thanh	<i>[Signature]</i>	10/25		